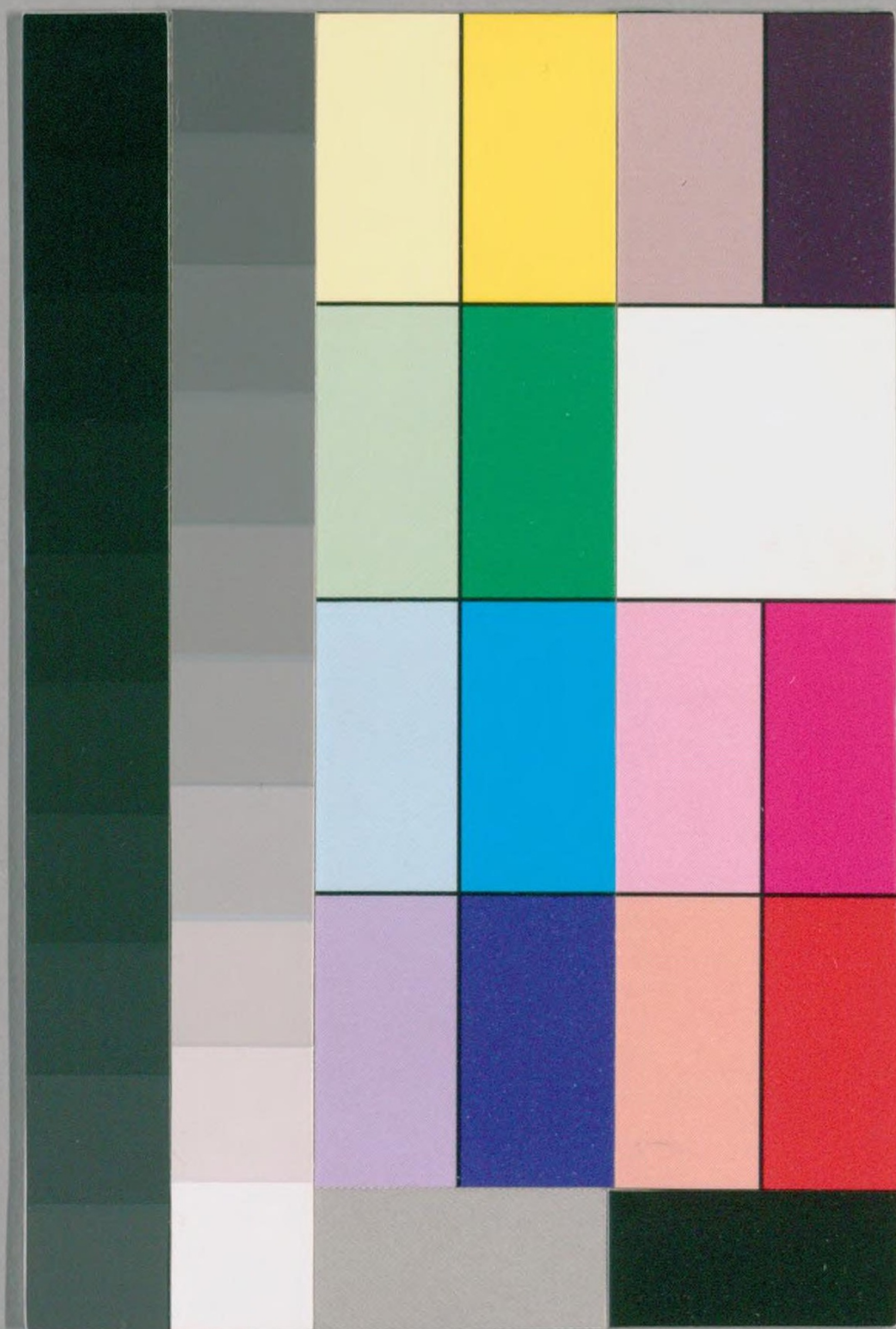


明治廿八年略本曆

27

22



神武天皇即位紀元
 二千五百五十五年
 明治廿八年曆平三百六十五

新嘗祭 十月廿三日	天長節 十月十七日	神嘗祭 十月十七日	秋季皇靈祭 九月廿三日	神武天皇祭 四月三日	春季皇靈祭 三月廿二日	紀元節 二月十二日	孝明天皇祭 一月三十日	元始祭 一月三日	四方拜 一月一日
表小大旧					表小大				
八月小	閏月小	三月大	甲寅	十月大	七月大	四月小	一月大	二月平	三月大
九月大	六月小	四月小	乙卯	十一月小	八月大	五月大	二月平	三月大	四月小
十月小	七月大	五月大	丙辰	十二月大	九月小	六月小	三月大	四月小	五月大

日曜							曜																												
一月	二月	三月	四月	五月	六月	七月	八月	九月	十月	十一月	十二月	一月	二月	三月	四月	五月	六月	七月	八月	九月	十月	十一月	十二月												
廿一日	廿二日	廿三日	廿四日	廿五日	廿六日	廿七日	廿八日	廿九日	三十日	三十一日	十二月	十一月	十月	九月	八月	七月	六月	五月	四月	三月	二月	一月	十二月	十一月	十月	九月	八月	七月	六月	五月	四月	三月	二月	一月	
己	庚	辛	壬	癸	甲	乙	丙	丁	戊	己	庚	辛	壬	癸	甲	乙	丙	丁	戊	己	庚	辛	壬	癸	甲	乙	丙	丁	戊	己	庚	辛	壬	癸	
子	丑	寅	卯	辰	巳	午	未	申	酉	戌	亥	子	丑	寅	卯	辰	巳	午	未	申	酉	戌	亥	子	丑	寅	卯	辰	巳	午	未	申	酉	戌	亥



一月大三十日 舊曆

月出 月入

十四日	十三日	十二日	十一日	十日	九日	八日	七日	六日	五日	四日	三日	二日	一日
月	日	土	金	木	水	火	月	日	土	金	木	水	火
			○満月後三時五分						新年宴會	●上弦後四時五十分	元始祭	四方拜	甲子正月大六
十九	十八	十七	十六	十五	十四	十三	十二	十一	十	九	八	七	六
うのとより	うのえさる	うのとより	うのえさる	ひのとより	ひのえさる	ひのとより	ひのえさる	うのとより	うのえさる	うのとより	うのえさる	うのとより	うのえさる
八時五分	七時十分	五時五分	四時十分	三時九分	二時四分	一時一分	〇時六分	後時四分	前時五分	前時五分	後時七分	前時七分	後時七分
九時一分	八時七分	七時四分	六時五分	五時五分	四時四分	三時九分	二時九分	一時三分	〇時一分	〇時一分	後時一分	〇時一分	〇時一分

小寒後三時七分 日正月廿九

日出六時五十分 日入四時四十分 晝間九時四十七分 夜間五時十三分

大寒後三時七分 日五月中

日出六時五十分 日入四時五十四分 晝間十時四分 夜間三時五十六分

十五日	十六日	十七日	十八日	十九日	二十日	廿一日	廿二日	廿三日	廿四日	廿五日	廿六日	廿七日	廿八日	廿九日	三十日	三十一日
火	水	木	金	土	日	月	火	水	木	金	土	日	月	火	水	木
		土用後四時五十三分	○下弦前七時五十五分								●新月前六時五分					孝明天皇祭
											乙未正月大朔					
二十	廿一	廿二	廿三	廿四	廿五	廿六	廿七	廿八	廿九	三十	三十一	二	三	四	五	六
うのえさる	うのえさる	うのえさる	うのえさる	うのえさる	うのえさる	うのえさる	うのえさる	うのえさる	うのえさる	うのえさる	うのえさる	うのえさる	うのえさる	うのえさる	うのえさる	うのえさる
九時三分	九時五分	九時五分	九時五分	九時五分	九時五分	九時五分	九時五分	九時五分	九時五分	九時五分	九時五分	九時五分	九時五分	九時五分	九時五分	九時五分
九時三分	九時五分	九時五分	九時五分	九時五分	九時五分	九時五分	九時五分	九時五分	九時五分	九時五分	九時五分	九時五分	九時五分	九時五分	九時五分	九時五分

攝津 阿部野祭

孝明天皇祭

二月平二十八日

月出 月入

一日	金	河	枚岡祭	鳥	鷄戸祭	七	つものとうり	前時五分	後時五分
二日	土					八	りのえら	一時五分	—
三日	日	節分	●上弦前九時十分			九	りのえら	一時五分	前時五分
四日	月	新年祭	班幣			十	まのえら	一時十分	一時十分
五日	火					十一	まのえら	前時五分	二時五分
六日	水					十二	まのえら	後時五分	三時五分
七日	木					十三	まのえら	二時五分	四時五分
八日	金					十四	ひのえら	三時五分	五時五分
九日	土					十五	ひのえら	四時五分	六時五分
十日	日	○満月前二時十分				十六	まのえら	五時五分	六時五分
十一日	月	紀元節				十七	まのえら	七時五分	七時五分
十二日	火	河	四條暇祭			十八	りのえら	八時五分	七時五分
十三日	水					十九	りのえら	九時五分	八時五分

立春前九時五分 正月廿

日出六時四十二分 日入五時十分 晝間十時二十九分 夜間三時三十一分

雨水前六時九分 正月廿

日出六時二十六分 日入五時二十五分 晝間十時五十九分 夜間三時一分

十四日	木					二十	まのえら	一時四分	八時五分
十五日	金					廿一	まのえら	後時五分	九時五分
十六日	土	●下弦後十時九分				廿二	まのえら	—	九時五分
十七日	日	神宮祈年祭	奉幣			廿三	まのえら	前時五分	一時五分
十八日	月					廿四	ひのえら	二時五分	前時二分
十九日	火					廿五	ひのえら	二時五分	後時一分
二十日	水					廿六	まのえら	三時五分	一時五分
廿一日	木	仁孝天皇祭				廿七	まのえら	四時五分	二時五分
廿二日	金					廿八	りのえら	五時五分	三時五分
廿三日	土					廿九	りのえら	五時五分	四時五分
廿四日	日					三十	まのえら	六時五分	五時五分
廿五日	月	●新月前二時四十分				朔	まのえら	六時五分	六時五分
廿六日	火					二	まのえら	六時五分	六時五分
廿七日	水					三	まのえら	七時五分	七時五分
廿八日	木					四	ひのえら	前時四分	後時五分

二月大三十日

日出 月入

一日	金		五	ひのとひじ	前時。七分	後時。五分
二日	土		六	つものえさる	八時。五分	後時。二分
三日	日		七	つものえさる	九時。九分	—
四日	月	●上弦後九時四十分	八	うのえいぬ	九時。五分	前時。一分
五日	火		九	うのとろ	一時。四分	一時。五分
六日	水		十	まのえね	前時。四分	一時。九分
七日	木		十一	まのえさる	後時。五分	二時。七分
八日	金		十二	まのえさる	二時。一分	四時。六分
九日	土		十三	まのえさる	三時。二分	四時。四分
十日	日		十四	ひのえさる	四時。四分	五時。三分
十一日	月	○満月後。時三十八分	十五	ひのえさる	五時。五分	五時。三分
十二日	火		十六	つものえさる	七時。一分	六時。二分
十三日	水	春春日祭	十七	つものえさる	八時。二分	六時。五分
十四日	木		十八	うのえさる	九時。三分	七時。二分

啓蟄前四時三十分 二月廿九

日出六時。七分 日入五時三十九分

晝間十時三十二分 夜間七時二十八分

十五日	金		十九	うのとろ	一時。四分	七時。五分
十六日	土	櫻廣田祭	二十	まのえさる	後時。四分	八時。三分
十七日	日		廿一	まのえさる	—	九時。三分
十八日	月	壽宇佐祭 ●下弦後時三十分ひん	廿二	まのえね	前時。五分	一時。五分
十九日	火		廿三	まのえさる	一時。四分	一時。五分
二十日	水		廿四	ひのえさる	二時。三分	前時。五分
廿一日	木	春季皇靈祭 春季神殿祭	廿五	ひのとろ	三時。三分	後時。五分
廿二日	金	社日	廿六	つものえさる	三時。四分	一時。五分
廿三日	土		廿七	つものえさる	四時。三分	二時。五分
廿四日	日		廿八	うのえさる	四時。三分	三時。五分
廿五日	月		廿九	うのとろ	五時。二分	四時。五分
廿六日	火	●新月後七時三十分	朔	まのえさる	五時。二分	五時。九分
廿七日	水		二	まのとろ	五時。四分	六時。四分
廿八日	木		三	まのえいぬ	六時。十分	七時。五分
廿九日	金		四	まのとろ	六時。三分	八時。四分
三十日	土		五	ひのえね	七時。十分	一時。一分
三十一日	日		六	ひのとろ	前時。五分	後時。七分

春分前五時四十九分 二月廿九

日出五時四十六分 日入五時五十二分

晝間十時。六分 夜間十時五十四分

四月小三十日

月出 月入

一日	月	大和祭	七	つちのえとら	前時五分	—
二日	火	歳 松尾祭 歳 平野祭	八	つちのえとら	九時五分	前時十分
三日	水	神武天皇祭 歳 梅宮祭 歳 藤原時宗祭	九	うのえとら	一時四分	一時一分
四日	木	大和 廣瀬祭 歳 龍田祭 歳 護王祭	十	うのえとら	前時五分	二時一分
五日	金		十一	うのえとら	後時七分	二時五分
六日	土		十二	うのえとら	二時二分	三時九分
七日	日		十三	うのえとら	三時五分	三時五分
八日	月	歳 大原野祭	十四	うのえとら	四時五分	四時九分
九日	火	歳 稻荷祭 歳 大神祭 歳 満月後時宗祭	十五	ひのえとら	五時五分	四時五分
十日	水		十六	ひのえとら	七時七分	五時六分
十一日	木		十七	ひのえとら	八時九分	五時八分
十二日	金		十八	ひのえとら	九時九分	六時三分
十三日	土		十九	うのえとら	一時五分	七時五分
十四日	日	下總 香取祭 歳 日吉祭	二十	うのえとら	後時五分	七時五分

清明前十時。四分。日三月せろ

日出五時。四分。日入六時。四分。晝間七時。四分。夜間十時。二十分。

穀雨後五時三十分。日三月中

日出五時。四分。日入六時。十六分。晝間十時。十二分。夜間十時。四十八分。

十五日	月	歳 金鑽祭 歳 建部祭 歳 生田祭	廿一	うのえとら	—	八時五分
十六日	火		廿二	うのえとら	前時三分	九時五分
十七日	水	歳 東照祭 歳 吉田祭	廿三	うのえとら	一時九分	一時四分
十八日	木		廿四	うのえとら	一時四分	前時五分
十九日	金		廿五	ひのえとら	二時五分	後時四分
二十日	土		廿六	ひのえとら	二時四分	一時四分
廿一日	日		廿七	うのえとら	三時五分	二時四分
廿二日	月	歳 伊賀祭 歳 多賀祭 歳 靈山祭	廿八	うのえとら	三時七分	三時九分
廿三日	火		廿九	うのえとら	三時五分	四時三分
廿四日	水		三十	うのえとら	四時二分	五時九分
廿五日	木	● 新月前十時十分	朔	うのえとら	四時四分	六時四分
廿六日	金		二	うのえとら	五時十分	七時五分
廿七日	土		三	うのえとら	五時八分	八時五分
廿八日	日		四	うのえとら	六時五分	一時四分
廿九日	月	下總 小御門祭	五	ひのえとら	七時九分	十時五分
三十日	火		六	ひのえとら	前時三分	後時五分

五月大三十日

月出 月入

一日	水	伊勢結城祭	七	つきのえさる	前時四分	—
二日	木	●上弦後。時四十分	八	つきのとより	前時五分	前時四分
三日	金	八十八夜	九	つきのえいぬ	後時八分	一時一分
四日	土		十	つきのとより	一時九分	一時五分
五日	日	藏 大國魂祭 履 菊池祭	十一	つきのえね	二時五分	二時一分
六日	月	藏 金崎祭 藏 靖國祭	十二	つきのとより	三時五分	二時四分
立夏前時。七分 四月中			日出四時四十分 書間三時四十分 日入六時三十分 夜間十時十六分			
七日	火	魯名和祭	十三	つきのえとち	四時四分	三時五分
八日	水		十四	つきのとより	五時五分	三時四分
九日	木	○満月前八時五十九分	十五	つきのえとち	六時五分	四時一分
十日	金		十六	つきのとち	七時五分	四時五分
十一日	土		十七	つきのえうま	八時五分	五時四分
十二日	日	常磐祭	十八	つきのひび	九時五分	六時四分
十三日	月		十九	つきのえさる	十時五分	七時三分
十四日	火	神宮神御衣祭 虫出雲祭	二十	つきのとち	後時四分	八時五分

十五日	水	藏 社加茂祭	廿一	つきのえいぬ	—	九時三分
十六日	木		廿二	つきのとより	前時四分	一時五分
十七日	金	藏 波上祭 ●下弦前二時四十四分	廿三	つきのえね	。時四分	前時三分
十八日	土		廿四	つきのとち	一時七分	後時三分
十九日	日		廿五	つきのえとち	一時五分	一時二分
二十日	月		廿六	つきのとち	一時五分	二時五分
廿一日	火		廿七	つきのえとち	二時五分	三時五分
小満後時二十六分 四月中			日出四時三十三分 書間二時八分 日入六時四十二分 夜間九時五十二分			
廿二日	水		廿八	つきのとち	二時四分	四時二分
廿三日	木		廿九	つきのえうま	三時一分	五時四分
廿四日	金	●新月後九時四十六分	朔	つきのとち	三時四分	六時四分
廿五日	土	五月大	二	つきのえさる	四時二分	七時五分
廿六日	日		三	つきのとち	五時二分	八時五分
廿七日	月		四	つきのえいぬ	六時二分	九時五分
廿八日	火		五	つきのとち	七時二分	一時四分
廿九日	水		六	つきのえね	八時二分	一時二分
三十日	木		七	つきのとち	一時一分	—
三十一日	金	●上弦後五時四十九分	八	つきのえとち	前時七分	—

六月小三十日

月出 月入

一日	土	大和丹波祭 歳貴船祭 下野東照祭	九	つものえら	後時二分 前時三分
二日	日		十	りのえら	一時二分 時五分
三日	月		十一	りのえら	二時三分 一時二分
四日	火	神宮月次祭幣帛發遣	十二	りのえら	三時四分 一時四分
五日	水		十三	りのえら	四時五分 二時七分
六日	木		十四	りのえら	六時二分 二時五分
七日	金	芒種前八時四分 旧五月廿九	十五	りのえら	七時六分 三時五分
八日	土	○満月後八時一分	十六	ひのえら	八時五分 四時四分
九日	日		十七	ひのえら	八時五分 五時二分
十日	月		十八	りのえら	九時三分 六時二分
十一日	火	入梅	十九	りのえら	一時三分 七時三分
十二日	水		二十	りのえら	一時四分 八時三分
十三日	木		廿一	りのえら	一時五分 九時三分
十四日	金		廿二	りのえら	一時三分 一時一分

十五日	土	歳八坂祭 歳日枝祭 系札幌祭	廿三	りのえら	後時五分 前時七分
十六日	日	○下弦後八時二十八分	廿四	りのえら	後時三分
十七日	月	神宮月次祭奉幣	廿五	りのえら	前時二分 一時十分
十八日	火		廿六	ひのえら	時四分 二時十分
十九日	水		廿七	ひのえら	一時八分 三時十分
二十日	木		廿八	りのえら	一時四分 四時十分
廿一日	金	屢熱田祭	廿九	りのえら	二時九分 五時十分
廿二日	土		三十	りのえら	三時八分 六時四分

夏至前二時四分 旧五月中

日出四時二十七分 晝間九時三十二分
月入六時五十九分 夜間九時二十八分

廿三日	日	○新月前六時五十二分 閏五月小	朔	りのえら	時七分 時四分
廿四日	月		二	りのえら	時二分 八時五分
廿五日	火		三	りのえら	時三分 九時一分
廿六日	水		四	りのえら	時四分 九時五分
廿七日	木		五	りのえら	時五分 一時一分
廿八日	金		六	ひのえら	時五分 一時五分
廿九日	土	○上弦後十二時一分	七	ひのえら	前時二分 十時二分
三十日	日	大祓 澤住吉祭	八	りのえら	後時二分 後時四分

七月大三十一日

月出 月入

一日	月	歳建勲祭	九	アのえとら	後時五分	—
二日	火	ちんげ生	十	ウのえいぬ	二時三分前	時八分
三日	水		十一	クのとら	三時五分	時五分
四日	木		十二	エのえね	四時五分	一時三分
五日	金		十三	エのえとら	五時五分	二時八分
六日	土		十四	エのえとら	六時五分	三時一分
七日	日	○満月前八時二十九分	十五	エのえとら	七時五分	四時九分
小暑後七時十五分 日六月せろ						
八日	月		十六	ヒのえとら	八時五分	五時一分
九日	火		十七	ヒのとら	八時三分	六時二分
十日	水		十八	フのえとら	九時一分	七時三分
十一日	木		十九	フのとら	九時五分	八時一分
十二日	金	澤湊川祭	二十	フのえとら	九時九分	九時一分
十三日	土		廿一	クのとら	一時九分	一時四分
十四日	日		廿二	クのえいぬ	一時四分	一時一分

十五日 月 翳月 山祭 ○下弦後。時三十分
 十六日 火
 十七日 水
 十八日 木
 十九日 金
 二十日 土 土用前九時十分
 廿一日 日
 廿二日 月 ○新月後。時三十分 六月小朔
 廿三日 火

日出四時四十三分 書間十四時。九分
 日入六時五十二分 夜間九時五十二分

大暑後。時三十三分 日六月中

廿四日	水		三	エのえとら	六時四分	八時五分
廿五日	木		四	エのとら	七時五分	八時五分
廿六日	金		五	エのえいぬ	九時八分	九時三分
廿七日	土		六	エのとら	一時一分	九時五分
廿八日	日	履阿蘇祭	七	ヒのえね	前時七分	一時二分
廿九日	月	○上弦前五時三十六分	八	ヒのとら	後時三分	一時五分
三十日	火		九	フのえとら	一時四分	後時三分
三十一日	水		十	フのとら	後時五分	—

八月大三十一日

月出 月入

一日	木	藏氷川祭	十一	うのえろ	後時五分	前時五分
二日	金		十二	うのとこ	四時五分	一時五分
三日	土	肥後八代祭	十三	ろのえろ	五時五分	二時五分
四日	日	藏北野祭	十四	ろのとひ	六時五分	三時五分
五日	月	○満月後十時五十二分	十五	ろのえろ	六時五分	四時五分
六日	火		十六	ろのとろ	七時五分	五時五分
七日	水		十七	ひのえろ	七時五分	六時五分
八日	木		十八	ひのとろ	八時五分	七時五分
立秋前四時五十分 日七月せろ						
日出四時五十分 書間三時四十三分						
日入六時三十八分 夜間十時十七分						
九日	金		十九	ろのえね	八時五分	七時五分
十日	土	宍安房祭	二十	ろのとろ	八時五分	八時五分
十一日	日		廿一	ろのえろ	九時五分	九時五分
十二日	月		廿二	ろのとろ	九時五分	一時五分
十三日	火	粟大鳥祭	廿三	ろのえろ	一時七分	前時五分
十四日	水	○下弦前二時十九分	廿四	ろのとこ	一時五分	後時五分

處暑後七時十二分 日七月中

日出五時七分 書間三時十三分
日入六時二十分 夜間十時四十七分

十五日	木	大隅鹿兒島祭 簫笛崎祭	廿五	ろのえろ	後時三分	二時三分
十六日	金	伊豆三島祭	廿六	ろのとひ	—	三時七分
十七日	土		廿七	ひのえろ	前時三分	四時七分
十八日	日		廿八	ひのとろ	一時四分	四時五分
十九日	月		廿九	ろのえろ	二時五分	五時五分
二十日	火	相模鎌倉祭 ●新嘗後時五分 七月大	朔	ろのとろ	四時四分	六時五分
廿一日	水		二	ろのえね	五時三分	六時五分
廿二日	木		三	ろのとろ	六時五分	七時三分
廿三日	金		四	ろのえろ	七時五分	七時五分
處暑後七時十二分 日七月中						
日出五時七分 書間三時十三分						
日入六時二十分 夜間十時四十七分						
廿四日	土		五	ろのとろ	九時十分	八時二分
廿五日	日	齋太宰府祭 齋藤島祭	六	ろのえろ	一時二分	八時五分
廿六日	月		七	ろのとこ	前時三分	九時二分
廿七日	火	○上弦後二時四十三分	八	ひのえろ	後時四分	一時二分
廿八日	水		九	ひのとひ	一時五分	一時五分
廿九日	木		十	ろのえろ	二時四分	後時五分
三十日	金		十一	ろのとろ	三時三分	—
三十一日	土		十二	ろのえろ	後時四分	前時五分

九



九月小三十日

月出 月入

一日	日	鹿島祭 二百十日	十三	うのとろ	後時四分	前時五分
二日	月		十四	ろのえね	五時七分	二時五分
三日	火		十五	ろのとろ	五時四分	三時五分
四日	水	○満月後時五十五分	十六	ろのえとろ	六時六分	四時五分
五日	木		十七	ろのとろ	六時八分	五時五分
六日	金		十八	ひのえとろ	六時五分	六時四分
七日	土		十九	ひのとろ	七時三分	七時四分
八日	日		二十	ろのえとろ	七時五分	八時四分
白露前七時十二分	八月廿	日出五時十九分 日入五時五十八分	廿一	ろのとろ	八時八分	九時三分
生國魂祭			廿二	ろのえとろ	八時四分	一時四分
下弦後二時五十分			廿三	ろのとろ	九時六分	前時五分
紀伊山祭			廿四	ろのえとろ	一時九分	後時五分
			廿五	ろのとろ	後時二分	一時五分
			廿六	ろのえね	—	二時四分

十五日	日	歳男山祭 赤石上祭	廿七	ろのとろ	前時三分	三時五分
十六日	月		廿八	ひのえとろ	一時四分	四時二分
十七日	火		廿九	ひのとろ	三時五分	四時四分
十八日	水	歳豊國祭	三十	ろのえとろ	四時一分	五時一分
十九日	木	大霧島祭 新月前時五十分	朔	ろのとろ	五時三分	五時四分
二十日	金	ひぐん	二	ろのえとろ	六時四分	六時七分
廿一日	土	歳白峰祭	三	ろのとろ	八時一分	六時四分
廿二日	日	歳井伊谷祭	四	ろのえとろ	九時三分	七時五分
廿三日	月	秋季皇靈祭 秋季神殿祭	五	ろのとろ	一時五分	八時五分
秋分後四時十分	八月廿	日出五時三十分 日入五時三十分	六	ろのえとろ	前時二分	八時五分
		晝間七時 夜間十一時五十四分	七	ろのとろ	後時三分	九時四分
廿四日	火		八	ひのえとろ	一時五分	一時四分
廿五日	水		九	ひのえとろ	二時三分	後時四分
廿六日	木	淨日前祭 淨國懸祭 上齋時三十分	十	ろのえとろ	二時五分	—
廿七日	金	大和吉野祭	十一	ろのとろ	三時三分	前時五分
廿八日	土	歳英彦山祭 社日	十二	ろのえとろ	後時四分	前時五分
廿九日	日					
三十日	月					

十月大三十日

日出 月入

一日	火	豊榮祭	十三	りのとこ	後時十分	前時四分
二日	水		十四	りのとこ	四時五分	三時五分
三日	木		十五	りのとこ	四時五分	四時四分
四日	金	○満月前七時四十七分	十六	りのとこ	五時八分	五時三分
五日	土		十七	りのとこ	五時四分	六時五分
六日	日		十八	ひのえいね	六時十分	七時五分
七日	月	膏赤間祭	十九	ひのえいね	六時五分	八時五分
八日	火		二十	りのえいね	七時五分	九時五分
九日	水		廿一	りのとこ	八時五分	一時五分
十日	木	歳梨木祭	廿二	りのえいね	九時十分	前時四分
十一日	金	●下弦後十一時三十四分	廿三	りのとこ	一時七分	後時四分
十二日	土		廿四	りのえいね	後時二分	一時五分
十三日	日		廿五	りのとこ	—	二時五分
十四日	月	神宮神御衣祭	廿六	りのえいね	前時四分	二時四分

寒露後十時。八分 日九月せろ

日出五時四十二分 日入五時十五分 晝間十時三十三分 夜間二時三十七分

霜降前。時四十分 日九月中

日出五時五十六分 日入四時五十四分 晝間十時五十八分 夜間七時二分

十五日	火		廿七	りのとこ	一時五分	三時五分
十六日	水	神宮神嘗祭	廿八	ひのえいね	三時五分	三時四分
十七日	木		廿九	ひのとこ	四時五分	四時三分
十八日	金	擧長田祭 ●新嘗後時分 九月大	朔	りのえいね	五時五分	四時五分
十九日	土		二	りのとこ	六時五分	五時五分
二十日	日		三	りのえいね	八時一分	五時五分
廿一日	月	土用前。時二十九分	四	りのとこ	九時三分	六時四分
廿二日	火		五	りのとこ	一時二分	七時三分
廿三日	水		六	りのとこ	前時一分	八時三分
廿四日	木		七	りのえいね	後時一分	九時三分
廿五日	金	下野唐澤山祭 ●上弦後八時四分	八	りのとこ	〇時四分	一時四分
廿六日	土	高宮崎祭	九	ひのえいね	一時三分	後時二分
廿七日	日		十	ひのとこ	一時五分	—
廿八日	月	藤原照國祭	十一	りのえいね	二時五分	前時一分
廿九日	火	箭香椎祭	十二	りのとこ	二時七分	一時七分
三十日	水		十三	りのえいね	三時五分	二時七分
三十一日	木		十四	りのとこ	後時三分	前時三分

十一月小三十日

月出 月入

一日	金		十五	三のえね	後時四分	前時二分
二日	土		十六	三のえね	四時二分	五時二分
三日	日	天長節	十七	三のえね	四時二分	六時二分
四日	月	○満月前	十八	三のえね	五時二分	七時二分
五日	火		十九	ひのえね	六時二分	八時二分
六日	水	藏靖國祭	二十	ひのえね	七時二分	九時二分
七日	木		廿一	三のえね	八時二分	一時二分
八日	金		廿二	三のえね	九時二分	前時二分
九日	土		廿三	りのえね	一時二分	後時二分
十日	日	新嘗祭班幣	廿四	りのえね	後時二分	時二分
十一日	月	○下弦前	廿五	三のえね	一時二分	一時二分
十二日	火		廿六	三のえね	前時二分	一時二分
十三日	水		廿七	三のえね	二時二分	二時二分
十四日	木		廿八	三のえね	三時二分	三時二分

立冬前。時三十分。早月せり

日出六時十一分 日入四時二十九分
 晝間十時二十八分 夜間七時三十二分

新嘗祭 宗像祭

大和談山祭 新月前時七分 十月小朔

十五日	金		廿九	ひのえね	四時二分	三時二分
十六日	土		三十	ひのえね	五時二分	三時二分
十七日	日	大和談山祭	朔	三のえね	六時二分	四時二分
十八日	月	○新月前	二	三のえね	七時二分	五時二分
十九日	火		三	りのえね	九時二分	六時二分
二十日	水		四	りのえね	九時五分	七時二分
廿一日	木		五	三のえね	一時二分	八時二分
廿二日	金	鎮魂祭	六	三のえね	一時二分	九時二分
廿三日	土	新嘗祭	七	三のえね	前時五分	一時二分
廿四日	日	○上弦後	八	三のえね	後時二分	後時二分
廿五日	月		九	ひのえね	時四分	—
廿六日	火		十	ひのえね	一時二分	前時二分
廿七日	水		十一	三のえね	一時二分	一時二分
廿八日	木		十二	三のえね	一時四分	二時二分
廿九日	金		十三	りのえね	二時二分	三時二分
三十日	土		十四	りのえね	後時四分	前時二分

小雪後九時四十分 早月中

日出六時二十五分 日入四時二十九分
 晝間十時五分 夜間七時五十五分

十二

十二月大三十日

月出 月入

一日	日	十五	まのえりま	後時二分	前時二分
二日	月	十六	まのえりま	四時五分	六時二分
三日	火	十七	まのえりま	四時五分	七時三分
四日	水	十八	まのえりま	六時一分	八時三分
五日	木	十九	ひのえりま	七時一分	九時二分
六日	金	二十	ひのえりま	八時三分	一時一分
七日	土	廿一	まのえりま	九時三分	一時五分
八日	日	廿二	まのえりま	一時四分	一時七分
九日	月	廿三	りのえりま	後時五分	前時四分
十日	火	廿四	りのえりま	——	後時四分
十一日	水	廿五	まのえりま	前時五分	一時四分
十二日	木	廿六	まのえりま	二時一分	一時七分
十三日	金	廿七	まのえりま	三時一分	一時五分
十四日	土	廿八	まのえりま	四時一分	二時二分

大雪後四時五五分 旦月せろ

日出六時三十八分 日入四時二十六分

書間九時四十八分 夜間七時十二分

○下弦後四時九分

光格天皇祭

後桃園院天皇祭 澤水無瀬祭

十五日 日 廿九 日のえりま 五時四分 三時一分
 十六日 月 朔 日のえりま 六時七分 四時五分
 十七日 火 二 日のえりま 七時五分 五時五分
 十八日 水 三 日のえりま 八時三分 六時九分
 十九日 木 四 日のえりま 九時五分 七時三分
 二十日 金 五 日のえりま 九時八分 八時五分
 廿一日 土 六 日のえりま 一時六分 九時五分
 廿二日 日 七 日のえりま 一時四分 一時七分

冬至前七時三十分 旦月中

日出六時四十九分 日入四時三十分 書間九時四十二分 夜間四時十八分

○上弦後二時二十分

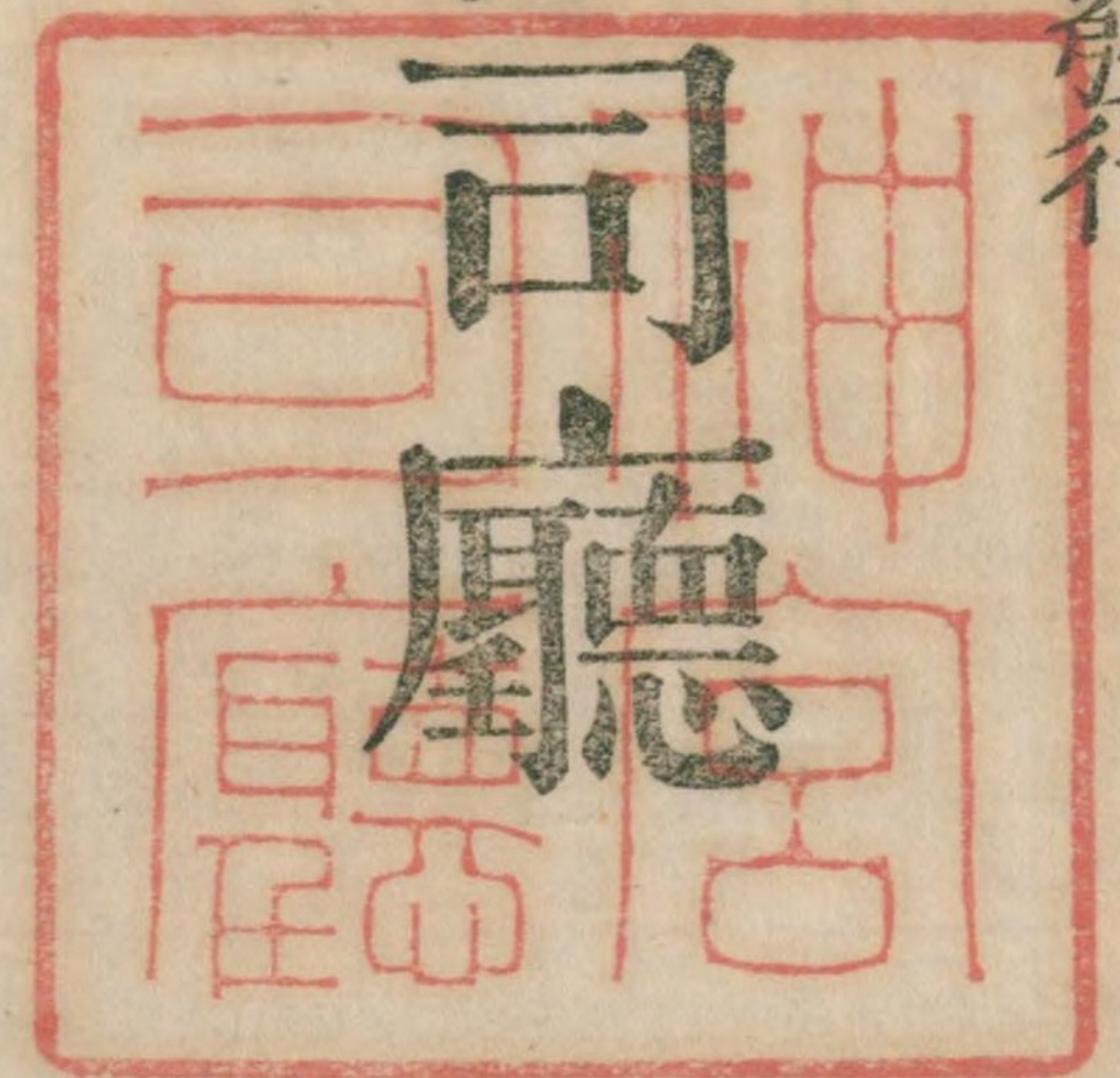
廿三日	月	八	まのえりま	一時二分	——
廿四日	火	九	まのえりま	——	——
廿五日	水	十	ひのえりま	前時四分	前時四分
廿六日	木	十一	ひのえりま	後時三分	一時二分
廿七日	金	十二	まのえりま	一時四分	二時一分
廿八日	土	十三	まのえりま	一時五分	三時二分
廿九日	日	十四	りのえりま	一時五分	四時一分
三十日	月	十五	りのえりま	二時四分	五時二分
三十一日	火	十六	まのえりま	後時四分	前時七分

大祓

明治廿七年十月二十日印刷
明治廿七年十一月一日發行

印刷兼
發行者

神宮司廳



8
廿七

