

此外に繪旨將軍家の文書 楠家の書翰等の寶物多し

緣日は舊毎月二十一日御影供會にして參詣者多く殊に舊三月二十一日正御影供會には參拜者非常に多し爲に境内立錫の地を除さず

境内廣潤にして觀月亭及天野殿其他數十の堂宇ありて壯嚴今尙舊觀を現はし又古色霽然たる多寶塔ありて其間古杉楓樹櫻樹等鬱蒼として繁茂し幽邃閑雅なる他に其比類を見ず實に清遊の好適地なるを以て常に雅客騷人の杖を曳くもの絶ゆる時なし秋季は満山松茸を産出し其量の多きこと府下に冠たり

光瀧寺

長野停車場西南を距る二里有餘町高向村大字瀧畑に在り高野山に登る要路に當り槇尾山奥院にして昔は天臺宗福玉山と號せしが今は融通派大念佛寺の所轄なり護國王山と號す

本尊不動明王 行滿上人作

脇士 役行者 千手觀音 行滿上人作

無量堂 荒木不動明王 弘法大師一夜作

脇士 開基行滿上人自作 千子太師弘法大師幼稚の尊像

傳へ云ふ此本尊老翁に化し躑躅を纏りて花木鳥獸の形を造り炭竈に入れて焼きて賣りに行き當村のものへも炭焼の術を教へたりと依て今に黒燒不動と云ふ

多寶塔跡

三聖之廟

行滿上人 弘法大師々匠權操上人 賀補山の翁を葬る

關伽井 水清冷なり

山門

當山は人皇二十九代欽明天皇勅願の靈場なり開基行滿上人は播洲加古郡の人に

して當地に來りて此道場を創建し本尊不動明王を自刻せり次て西國四番札所檜尾山を創建し玉ふ故を以て當寺は同山の奥院として根本の靈場たり其後役小角葛城へ遊化の時當山に來りて光明瀧 瓔珞瀧 千手瀧 准呢瀧 清冷瀧 馬頭瀧などの四十八瀧を開顯し三鈷の松 福塚 威徳窟 藥師窟 釋加尾 大黒石 龜石風吹森天狗屋あり又弘法大師は幼時當山に在て權操僧正に師仕し剃髮染衣し玉ひしなり永曆三年後白河天皇行幸まし〜山峰の伽藍及境内に清流貫き其靈地たるを歎稱し且當寺々製の白炭を愛納まし〜て御製の一首を賜はりたり

なほ白く見へぬる今朝は炭かまの

上にふり積む雪のはの〜

后文祿の役豐公當山に參詣(大関記會呂利條に在り) 必定勝利の祈願法令を修め凱旋の後淀君の遺命を奉し片桐市正をして多寶堂を建立なさしめ將士四百二十四人の靈を祭り戦ひの紀念とせらる后該塔は破壊し其遺跡を存し今に至る

毎月新舊廿八日

法會執行參詣するもの多し

寶物

大塔宮寶劍

栗田口藤馬の悉則國の作

此寶劍に大塔宮一首の和歌を添ふ

時を得て法の燈かよげよご

光の瀧つ瀬石はしる音

役の小角錫杖

十六羅漢軸

張思恭の筆

釋迦文殊普賢

晁殿司の筆

大蛇の頭

境内静雅にして四十八瀧は天然の風致備はりて畿内に冠たり而して時鳥及川鹿(蛙のこと)は此地方に多く夏時は避暑に絶勝無比の地にして櫻樹及楓樹多く繁茂せるが爲に花時の風景又絶佳なり殊に此附近には鹿の棲居する事少からず時鳥川鹿及鹿鳴の聲を聞くと欲し筵を曳くの雅客多く北條時頼入道の歌に

春夏のかきり忘れて櫻花

吹くは浮世のはかなればこそ

極樂寺

長野停車場の正北三町の所に當り長野村大字古野に在りて融通大念佛宗中本山にして錦溪山と號す

本尊阿彌陀如來惠心僧都の作にして後醍醐天皇の御宇元亨元年本宗中祖法明上人宗門擴張の爲め地方巡錫の時當地を以て舊錦部郡の中央且つ靈地なりと認定し當山を創立せられたり緣日は兩期彼岸會三月三日祖師忌の三大會と其他舊十月十日十夜會等にして賽客多し

明治三十六年三月十日印刷
明治三十六年三月廿五日發行

大阪市東區高麗橋五丁目百四十一番屋敷

著作人 野田吉兵衛

大阪府南河内郡道明寺村大字舟橋十九番屋敷

發行人 松永長三郎

大阪市南區難波新地五番町四百廿三番屋敷

印刷人 鎮西季次郎

大阪市南區難波新地五番町四百廿三番屋敷

印刷所 鎮西支店印刷部

會 旅

館 席

料泊宿	前	人壹御
代代代代	代代代代	代代代代
登八六四	登五四參	登五四參
拾拾拾	拾拾拾	拾拾拾
圓錢錢錢	圓錢錢	圓錢錢

●御案内廣告



遠く金剛葛城二
上等の諸館を眺
め風景佳絶雲月
花は元より四季
の眺望甚だ宜し
名ふ膳積御投宿
の茶を問はらん
とを

御旅館

河内道明寺天満宮門前

梅廻家喜久松

改良日本酒



有標商

大坂府堺市材木町東貳丁
醸造發賣元 大塚鹿三郎

大坂府南河内郡古市村
販賣所 大塚支店

原綿實
製油
製粕
五相及粉粕
臥入品質純
良價格低廉

製造
販賣所

大坂府南河内郡柏原
停取場向

商標
柏原製油合資會社

業務擔當社員 岸 榮造

同 佐藤武治郎

同 小森平次

河内三日市

錦溪温泉



河南 高野 鐵道長野驛ヨリ六丁

油屋

御旅館并御料理
堺屋事長春樓

弊館ハ石川ノ邊リ高サ數丈ノ懸
岸ニ沿ヒ土地高燥眺望絶何レ
セ石川ノ清流ヲ隔テ南ハ紀伊
ノ山脈ヨリ北ハ大和ノ圓ノ連峰
ニ面レテ一タリ千里中有一ノ名
剛葛城ヲ初トシ千早亦阪ノ舊跡
亦眼中ニ映シ四季ノ眺共ニ官敷
鮮魚ハ堺大瀨ヨリ日々特約速
ノ便アリ專ラ衛生質朴ヲ主ト致
居候ヘハ御光來ノ上御披露ノ程
奉希上候

河南鐵道富田林驛ヨリ三丁

酒井英吉

杉檜電柱并ニ長角材

建築諸木材及桶木類賣捌商

河内國富田林町

越井醇三

改良日本酒



有權商標

大坂府堺市材木町東貳丁
釀造發賣元 大塚鹿三郎

大坂府南河内郡古市村
販賣所 大塚支店

原料綿質
製油
製粕
玉粕及粉粕
臥入品質純
良價格低廉

製造
販賣所

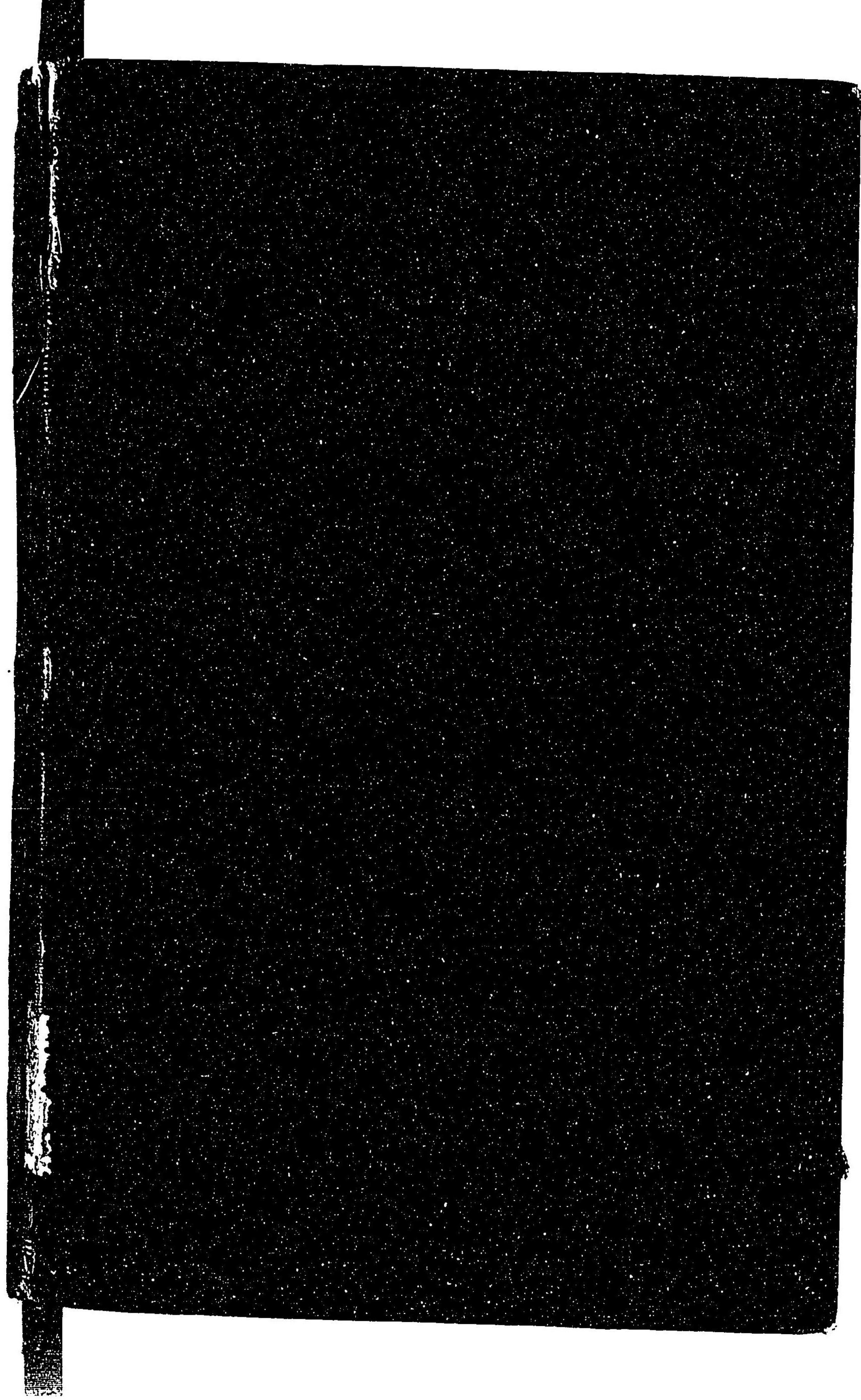
大坂府南河内郡柏原町
辦事場向イ

商標
柏原製油合資會社

業務擔當社員 岸 榮造
同 佐藤武治郎
同 小森平次

96

302



96
202

025276-000-4

96-202

河南鉄道線路案内

野田 吉兵衛/著

図版

M36

ADC-2693



