

3C-36

特 54

693



明治二十一年北區勸業統計表



3c-36

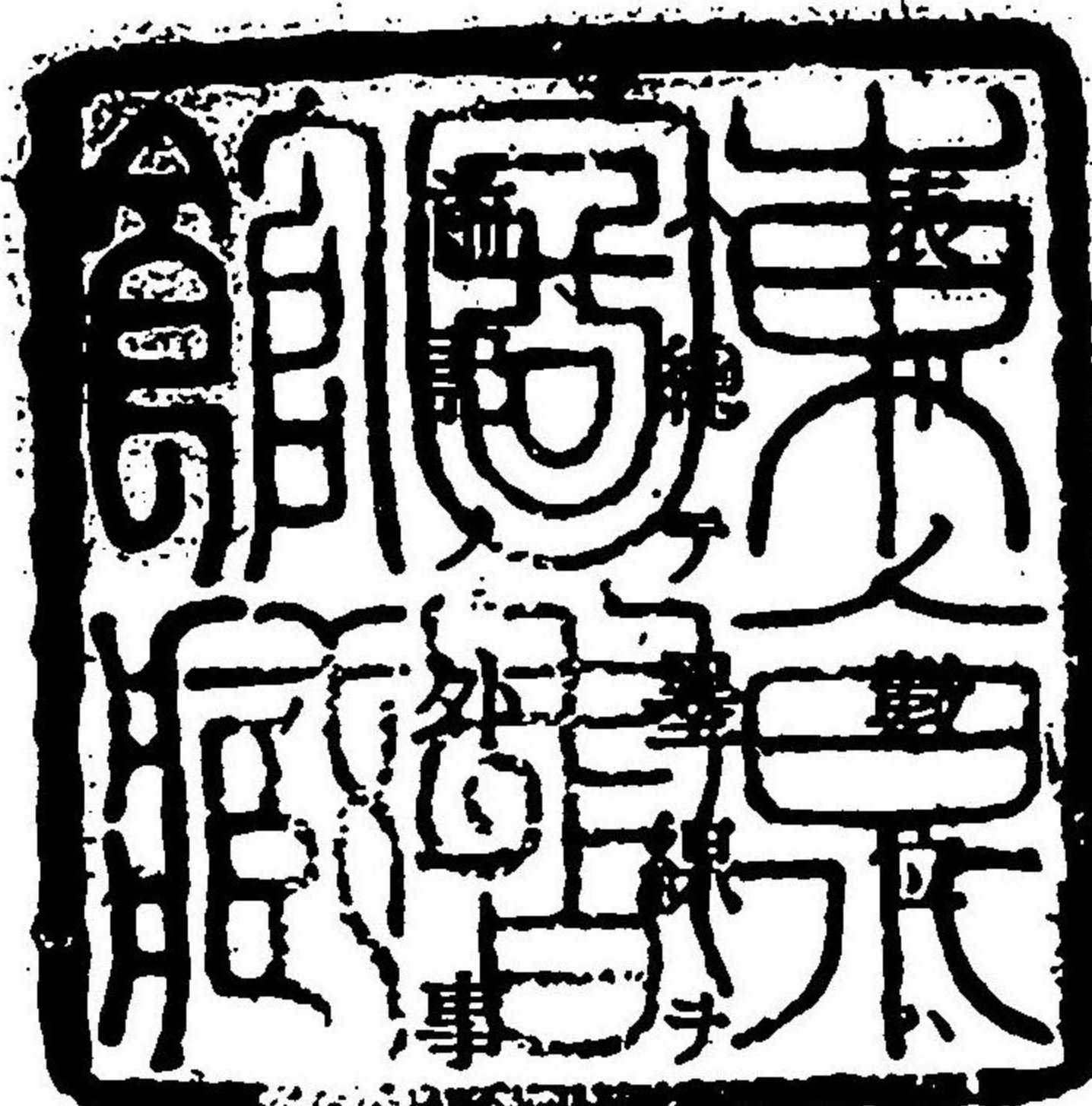
No. 16183

明治廿二年四月十日内務省交付

凡例

本表ハ明治二十一年中北區役所部内勸業上ニ係ル事蹟ヲ集録ス而シテ其員數等日々増減アルモノハ總テ同年十二月末日ノ現在ヲ掲ク又總テ其右側ニ稱呼ヲ付ス其載録スヘキ事項ナキ欄内ニ以テ填充ス

項ニ涉ルモノハ各其備考ニ就キ參觀アルヘシ



明治廿二年三月

大阪府北區役所部内  
勸業委員







專賣特許  
 登錄商標  
 西洋形船舶  
 日本形船舶  
 諸車  
 遊廊  
 清酒品評會

廿一丁  
 廿二丁  
 廿二丁  
 廿三丁  
 廿三丁  
 廿四丁  
 廿五丁

明治廿一年中北區商工業概況一斑



本年一月以降十二月に至る部内商工業ノ盛衰ヲ通觀スルニ一月頃ハ商勢一時活潑ノ  
 格不景氣ヲ呈シ金融緩慢且ツ漸次米價ノ低落スルニ連レ諸取引薄ク動モスノハ物價下  
 落不景氣ヲ呈シ金融緩慢且ツ漸次米價ノ低落スルニ連レ諸取引薄ク動モスノハ物價下  
 引續ク盛況ナリ就中本区内ノ清酒ハ俗ニ天滿酒ト稱シ品位高カラス隨テ販路  
 擴張ナリ近來當業者大ニ奮勵シ曩ニ酒造北部研究所ヲ設立シ本年三月清酒品評  
 會ヲ開キ等進來ノ思想豹變シ爾來益々醸造法ノ改良ニ注意シ漸次販路擴張ノ傾向ア  
 タル昂低ナク沈靜ノ景況ナリシガ九月初旬ヨリ景氣聊カ回復シ金融引締リ且ツ定期  
 米ノ一時高價ヲ現ハシタルニ連レ諸物價モ稍ヤ上進セリ工業ニ於テモ上半期間ニ比  
 シ差シタル異狀ナシト雖ヒ就中硝子、鐵罐、諸器械等ノ製作家ニ至ツテハ近來需用大ニ  
 増加セルヲ以テ孰レモ繁忙ヲ極メ産額漸次増殖ノ勢ヒニシテ前年ニ比スレハ商工業  
 共ニ稍ヤ好景氣ヲ視ルガ如シ又本年中物價著シキ昂低ヲ現ハシタルハ石油、種油、石炭  
 ノ三種ニシテ石油ハ一月頃一時好氣配ナリシモ漸次小緩ミノ姿ニテ八月迄ハ市況沈  
 寂タリシガ九月ニ至リ稍ヤ昇進シ十月ハ外品ノ輸入小ナク荐リニ拂底ヲ告ケ俄ニ騰  
 貴シ松印壹函ニ付貳圓貳拾七錢(前年同月ニ比シ)ノ高價ヲ現ハシ尙ホ上向キノ商勢ナ  
 リ種油ハ上半年間ハ價格廉ニシテ商況沈靜ナリシガ七月以後ハ之レカ原料タル菜種



ノ收穫不充分ナルニ依リ勃々昇進ノ色ヲ現ハシ九月ニ至リ在荷ノ缺乏ヲ告クル折柄  
 外商ノ買注文アリ爲メニ非常ニ景氣ヲ添へ十月ニ至リ一時壹石金貳拾圓(比前年同月ニ  
 高價)マテ昇騰セシモ實地取引極メテ薄ク次第ニ引緩ミノ景況ナリ石炭ハ一月ヨリ  
 三月頃迄ハ價格稍ヤ低落ノ形狀ヲ示シタルモ四月以後七月頃マテハ常ニ現品拂低加  
 之神戸港ヨリ香港地方へノ輸出盛ニ行ハレ殊ニ八月中ハ海上時々強風アリ爲メニ  
 搭載船ノ入津少ナク九月ニ至リ外船積入税免除トナリ輸出愈々繁ニシテ始終現品缺  
 乏シ價格漸次昂騰シ商勢頗ル好狀ヲ持セリ抑モ本品ハ内國採掘漸次隆盛ニ赴キ多量  
 ノ數ヲ出スニ拘ラス市況ノ斯ク盛ナルハ輒近諸工業ノ進ムニ伴ヒ工場ノ使用日一日  
 ヲ盛ニシテ消費額ヲ増加シタルニ因ルヘシ此ノ需用力ハ與ツテ此好狀ヲ生シ亦  
 以テ工業進歩ノ一斑ヲ見ルニ足レリ

農家		農家		農家		農家		農家	
總	數	男	女	專	數	男	女	兼	數
五三	戶	一四九	人	七四	人	四三	戶	一三九	人
總	數	男	女	業	數	男	女	兼	數
一、六八一	戶	四、八二七	人	二、九二六	人	一、五三七	戶	四、六一一	人
總	數	男	女	業	數	男	女	兼	數
一、〇、四二六	戶	二七、〇八四	人	九、九六六	人	八、〇九八	戶	二四、二九〇	人
總	數	男	女	業	數	男	女	兼	數
一〇、四二六	戶	二七、〇八四	人	九、九六六	人	八、〇九八	戶	二四、二九〇	人
總	數	男	女	業	數	男	女	兼	數
一〇、四二六	戶	二七、〇八四	人	九、九六六	人	八、〇九八	戶	二四、二九〇	人

商家		商家		商家		商家		商家	
總	數	男	女	專	數	男	女	兼	數
五三	戶	一四九	人	七四	人	四三	戶	一三九	人
總	數	男	女	業	數	男	女	兼	數
一、六八一	戶	四、八二七	人	二、九二六	人	一、五三七	戶	四、六一一	人
總	數	男	女	業	數	男	女	兼	數
一〇、四二六	戶	二七、〇八四	人	九、九六六	人	八、〇九八	戶	二四、二九〇	人
總	數	男	女	業	數	男	女	兼	數
一〇、四二六	戶	二七、〇八四	人	九、九六六	人	八、〇九八	戶	二四、二九〇	人
總	數	男	女	業	數	男	女	兼	數
一〇、四二六	戶	二七、〇八四	人	九、九六六	人	八、〇九八	戶	二四、二九〇	人

商家		商家		商家		商家		商家	
總	數	男	女	專	數	男	女	兼	數
五三	戶	一四九	人	七四	人	四三	戶	一三九	人
總	數	男	女	業	數	男	女	兼	數
一、六八一	戶	四、八二七	人	二、九二六	人	一、五三七	戶	四、六一一	人
總	數	男	女	業	數	男	女	兼	數
一〇、四二六	戶	二七、〇八四	人	九、九六六	人	八、〇九八	戶	二四、二九〇	人
總	數	男	女	業	數	男	女	兼	數
一〇、四二六	戶	二七、〇八四	人	九、九六六	人	八、〇九八	戶	二四、二九〇	人
總	數	男	女	業	數	男	女	兼	數
一〇、四二六	戶	二七、〇八四	人	九、九六六	人	八、〇九八	戶	二四、二九〇	人



商工及雜種業

種別	二十一年末日現在	二十一年末日現在	増	減	種別	二十一年末日現在	二十一年末日現在	増	減
商業	四、三二八	四、八四一	五二三	一	雇人請宿	四三	三三	一	一〇
工業	一、二九一	一、〇三三	一	二五八	遊藝師匠	一九	四七	二八	一
造醬油	六	六	一	一	遊藝稼人	八二	一一三	三一	一
煙草	一四二	一三七	一	一五	相撲	一一	一一	一	一
菓子	五二一	五五四	三三	一	俳優	二二	二八	六	一
賣藥	二五九	二五三	一	六	漁業	二二	二二	一	一
牛馬賣買	三	四	一	一	駕籠業	八	二	一	一
銃獵	三〇	六三	三三	一	遊技場	六	五	一	一
待合茶屋	六二	五九	一	六	度量衡賣捌	二	三	一	一
芝居茶屋	一	二	一	一	度量衡賣捌	二	一	一	一
飲食店	三〇〇	三六五	六五	一	尺度量賣捌	二	二	一	一
湯屋	五一	四九	一	二	船燈製造及賣捌	二	二	一	一
理髮	二四二	二四三	一	一	航海用 發火信號器賣捌	三	二	一	一
					航海用 黑珠製造及販賣	四	四	一	一

備考 一戸ニシテ數商ヲ兼ヌルモノハ彼レ是レ加除スルヲ以テ其數前項商工家表數トハ符合セス又市場酒造貨座數藝娼妓等ノ員數ハ別項ニ掲クルヲ以テ本表ニ加エサルナリ

營業者異動

種別	月次	一月	二月	三月	四月	五月	六月	七月	八月	九月	十月	十一月	十二月	合計
開業		一六二	一四七	一四七	一八六	一六五	一九	三三	一五六	二一六	二〇四	一三七	二〇〇	一九五八
止業		六〇	九八	三三二	五五	七八	二五五	二九	八一	一六五	六三	七三	一〇四	一三七〇
増業		二	一五	一八	一六	三五	三〇	二二	六	二二	三三	一五	一八	二一八
轉居		一七	三〇	一〇	九	二八	二九	九	一五	五	八	二七	一〇	二〇七

市場 共同市

名稱	位置	商品	一ヶ年賣買金高	問	雇	仲	買
大阪堂島米商會所	堂島濱通二丁目	玄米	一三六七、七四六、一〇〇	五人	一人	一人	三人
天滿青物市場	竜田町以西濱通り	野菜菓物	一五、六〇〇、〇〇〇	三人	一人	一人	一人
天滿魚市場	天神橋筋一丁目	魚介類	二、七八〇、〇〇〇	四人	一人	一人	一人



糶 市 (一己入ノ分)

種別	場所	一ヶ年賣買金高	願主氏名
鳥類	河内町一丁目三十一番屋敷	四五〇〇〇	逸身金兵衛
植木	紅梅町十三番屋敷	一、四八五三〇〇	金谷友吉
古道具	南森町四十番屋敷	一、三五〇八五〇	酒井喜三郎
全	木橋町三十八番屋敷	一、三八五七〇〇	山本ナ
全	老松町三丁目百六十五番屋敷		真繼藤兵衛

備考 堂島米商會所ハ仲買ノミニンテ問屋ノ名稱ナキヲ以テ問屋取締欄ヘハ全會所重役ノ人員ヲ掲ケ仲買取締欄ヘハ全組頭ノ人員ヲ掲ケ  
 青物市場ハ一般市場營業者ト稱シ問屋仲買ノ區別ナキヲ以テ總テ問屋ノ部ニ記入ス  
 魚市場ハ立賣ヲ專トスルモノナレハ問屋仲買ヲ區別スル能ハサルニ付單ニ取締人員ノミヲ掲ケ

諸會社及銀行

名	稱	業務	位	置	資本金	一株ノ金高	一株ニ付金額	一株ニ對シテ金高	許可年月	社長或ハ頭取等氏名
---	---	----	---	---	-----	-------	--------	----------	------	-----------

明辰社	米穀	中ノ嶋二丁目	六〇〇〇	一	五〇〇〇〇	五〇	一	明治十三年七月	奥村丈夫
要潔社	諸請負	堂島中二丁目	一〇〇〇	五〇	五〇〇〇〇	一〇〇	一、九〇〇	全十四年三月	阪東一平
大阪製銅會社	製銅	玉江町一丁目	三三〇〇〇	一〇〇	一〇〇〇〇〇	七〇〇〇	七、〇〇〇	全	増田信之
大阪倉庫會社	物品預藏	中ノ島三丁目	二〇〇〇〇〇	一〇〇	四〇〇〇〇〇	三、六〇〇	三、六〇〇	全十六年一月	鴻池善右衛門
大阪商船會社	運輸	富嶋町	三三三〇〇〇	五〇	五〇〇〇〇	一	一	全十二年	河原信可
大阪石油會社	石炭油賣買	中ノ島二丁目	五〇〇〇〇	一〇〇	一〇〇〇〇〇	二〇〇〇〇	二〇〇〇〇	全十八年九月	玉手弘通
硫曹製造會社	硫磺製造	天滿橋筋三丁目	一〇〇〇〇〇	一〇〇	二〇〇〇〇	二、四五〇	二、四五〇	全十九年一月	大井卜新
大阪商船組	回漕	富嶋町	五〇〇〇	一	一	未決算	未決算	全三年三月	保田清平
大阪砂糖賣捌所	黑砂糖賣捌	玉江町二丁目	五〇〇〇〇	一〇〇	一〇〇〇〇〇	全上	全上	全十二年十二月	田中鼎輔
土木會社	土木請負	堂嶋濱通四丁目	三、一〇〇〇	一〇〇	一〇〇〇〇〇	一	一	全二十年一月	中澤孝政
大阪製茶輸出會社	製茶	中ノ島四丁目	五〇〇〇〇	二五	二、二五〇〇	未決算	未決算	全二年二月	馬場庄治郎
農營授産會社	牧牛	老松町一丁目	三、〇〇〇〇	一〇	五〇〇	全上	全上	全七年七月	松本春條
内外綿會社	綿賣買	源藏町	五〇〇〇〇	一〇〇	二、五〇〇〇	四、一五〇	四、一五〇	全八年八月	阿部彦太郎
大阪石炭會社	石炭賣買	安治川通南一丁目	一〇〇〇〇〇	一〇〇	一〇〇〇〇〇	七、一〇〇	七、一〇〇	全八年八月	井上仁兵衛
北部酒造研究所	造酒	北森町	三、四五〇	五〇	五〇〇〇〇	未決算	未決算	全九年九月	今井茂助



大阪飲水濾過會社	廣益會社	大阪洋酒釀造會社	大阪川魚會社	共同石炭會社	東三井物產會社出張店	德共榮社支店	神戶引船回漕會社支店	大阪製水會社出張所	和運輸會社支店	共立銀行	津山銀行出張店
飲料水	諸請負	洋酒	賣炭	賣炭	貿易	運輸	引船	製水	回漕	貸金	荷爲換
網嶋町	地下町	天滿橋筋一丁目	中ノ島六丁目	安治川通南一丁目	中ノ嶋二丁目	富島町	富嶋町	中ノ嶋	富嶋町	中ノ嶋三丁目	中ノ島二丁目
5,000	20,000	20,000	10,000	30,000	無制限	全	全	全	全	50,000	無制限
10	50	50	10	5	不詳	全	全	全	全	50	不詳
10,000	3,000	20,000	10,000	1	不詳	全	全	全	全	30,000	不詳
10月	未決算	1	1	1	不詳	全	全	全	全	3,500	不詳
全年十一月	全年三月	全年	全年	全年	全年	全年	全年	全年	全年	全年	全年
福井忠助	北田音吉	小西儀助	三村久吉	未定	南一	淺田義一郎	田中城太郎	篠原爲七	枇杷田京吾	金澤仁兵衛	柴山健夫

備考 本表ハ前項商工及雜種業表中ヨリ合資會社ヲ拔萃シ再記セシモノナリ又本表中大阪製銅會社益金配當高ノ欄ニ掲クルモノハ當年中純益金ノ内ヨリ曾テ株主中ヨリ借入レタル負債金ニ對シ償還セシ一株當リノ金額ヲ記入セシモノナリ

著名製造場

名	稱	位	置	製造高	全概價	創業年月	持主氏名
下郷	製紙所	玉江町二丁目		九九三六八	六〇〇四五	明治九年七月	下郷傳平
船燈	製造所	安治川通南一丁目		四〇九	不詳	全十年四月	杉谷市兵衛
諸器械	製造場	安治川通南二丁目		九全	四三三〇	全十一年四月	南方一郎
堂嶋紡績	所	堂嶋濱通三丁目		九三七七〇	一六五三七四	全十二年一月	松本重太郎
硝子製造	所	末廣町		二五二五七	三三六四	全十三年十月	阿波松之助
鑄物製造	場	安治川通北一丁目		一七五〇〇	四三三〇	全年	岡本喜三郎
精米	所	西堀川町		七二〇〇	五六〇〇	全十四年四月	佐伯勢一郎
コルク製造	所	堂島濱通四丁目		八四〇	五〇四〇	全年	岡本辰治郎
土井友禪染	工場	常安町		八四〇〇	九三三〇	全十五年二月	土井長藏
硃石製陶器	製造場	安治川通北三丁目		二七三四八	六四〇五	全十七年十月	津枝雄三
金庫製造	場	安治川通南一丁目		四八〇	八六四〇	全十八年九月	北村清造
製罐	所	安治川通上二丁目		七全	四〇〇九	全十九年四月	新隈政治郎



硫酸銅製造所	末廣町	八〇九七〇斤	不詳	全年六月	澁谷庄三郎
船燈製造所	富嶋町	三二五圓	全年十一月	衣笠幸七	
硝子製造所	西堀川町	三六、三〇〇金	全二十年六月	平尾房治郎	
藥紙製造所	天滿橋筋二丁目	五、五五圓	全年七月	稻岡義偉	
測量器械製造所	全	八圓	全年十月	大野規好	
沸騰濾過水製造所	網島町	一九八五九石	全廿一年六月	羽田晴一	
木綿織物工場	綿屋町	九五五圓	不詳	山田市三郎	
全	北森町	七五〇金	全	山田新三郎	

備考 本表ハ前項商工及雜種業表中ノ著名製造場ヲ茲ニ再記セシモノニシテ概價ハ圓位ニ止メ四捨五入ノ法ヲ用ニ又本表中稻岡藥紙製造高ハ一ケ年中就業四ケ月間ノ製造高ニシテ羽田沸騰濾過水製造高ハ全七ケ月間ノ製造高ヲ掲載セシモノナリ

酒造家

醸造場位置	二十一年度造石見込高	造主氏名	醸造場位置	二十一年度造石見込高	造主氏名
今井壹番屋敷	五三三三三石合	元治豐三郎	旅籠町七拾七番屋敷	四三〇九三〇石合	生野松太郎
白屋町四拾四番屋敷	二八六七九〇	才木庄兵衛	全 町九拾壹番屋敷	三八一五七〇	田中宗一
全 町四拾三番屋敷	四一九三〇三	米澤治三郎	全 町四 番屋敷	四一九五三六	田中義兵衛
空心町壹丁目壹番屋敷	四八七三三〇	大塚新藏	全 町九拾貳番屋敷	六六六四〇〇	田中半兵衛
天滿橋筋一丁目百六番屋敷	四三二五六八	小山松兵衛	全 町八拾九番屋敷	六〇一九〇〇	伴井音吉
全 町貳拾番屋敷	四八五四〇〇	伴井嘉右衛門外八名	全 町九十四番屋敷	六一九五〇〇	伴井嘉右衛門
全 町五拾壹番屋敷	四九四四〇〇	中西又工	信保町一丁目百二十番屋敷	六〇一九〇〇	右 同 人
全 町六拾六番屋敷	三九〇五三八	三浦嘉兵衛	地下町貳拾三番屋敷	二四一七四〇	岸本源次郎
全 町八拾八番屋敷	四〇三三三四	橋本伊三郎	全 町三拾四番屋敷	三五五、六三五	寺井卯之助
金屋町壹丁目百貳番屋敷	四六七、八五六	高島清助	樽屋町五拾壹番屋敷	五〇三、三五〇	圓山卯兵衛
全 町貳拾番屋敷	四一四七八三	濱田長作	天滿橋筋一丁目九十一番屋敷	三九八〇四〇	右 同 人
朝日町九拾九番屋敷	四〇八〇一五	山瀬徳治郎	老松町壹丁目壹番屋敷	三八五四四〇	右 同 人
金屋町一丁目百四十二番屋敷	三六七、八四〇	右 同 人	樽屋町四拾番屋敷	五三〇七四〇	丸井長七
岩井町一丁目百九十四番屋敷	二七三、一五二	立川市三郎	全 町三拾九番屋敷	四九一〇〇〇	山下 二



醸造場位置	二十一年度 造石見込高	造主氏名	醸造場位置	二十一年度 造石見込高	造主氏名
龍田町百九拾番屋敷	石合 四一八六九八	灘庄七	菅原町四拾四番屋敷	石合 三七九三六八	淺原半七郎
全 町百九拾壹番屋敷	三六九三三一	豐田アイ	東堀川町貳拾七番屋敷	四〇六四〇	伊丹榮助
南森町貳拾七番屋敷	四九二七六〇	林 藤兵衛	絹笠町六拾六番屋敷	五二九七〇〇	木村伊太郎
全 町四拾九番屋敷	四七三二八〇	小森理吉郎	東堀川町拾五番屋敷	三七〇四八五	倉本三藏
全 町百五拾貳番屋敷	二四六九〇六	柏塚徳三郎	綿屋町六番屋敷	三一九八〇〇	石橋治兵衛
全 町五拾番屋敷	一一〇三三〇	藤井榮三郎	全 町九番屋敷	三〇二九五二	栗岡ハル
全 町七拾貳番屋敷	三七五三九〇	齋藤房治郎	全 町拾番屋敷	六三八一五四	泉谷宗兵衛
樽屋町拾番屋敷	三七五三三〇	右 同 人	西堀川町百四拾番屋敷	三六五三七六	圓山市右衛門
天神橋筋二丁目八十七番屋敷	五〇一〇七三	山下芳太郎	全 町五拾番屋敷	四七〇五〇八	酒井喜兵衛
煮屋町貳丁目四拾番屋敷	四八八二一〇	鈴木治平	伊勢町百六拾四番屋敷	五四六三六〇	福井磯右衛門
此花町二丁目百三十五番屋敷	六四〇〇〇〇	久下佐吉	全 町七拾八番屋敷	四九八六二八	福井キ少
北森町壹番屋敷	四〇六四八〇	今井茂助	木幡町百九拾三番屋敷	二七三四四〇	木村伊太郎
全 町貳番屋敷	三七〇四八五	倉本少マ	綿屋町五番屋敷	六六二二〇〇	右 同 人
全 町八拾五番屋敷	三三五六一〇	麻見徳治郎	富田町貳百五拾九番屋敷	四三三五六四	長谷川源四郎
末廣町百七拾四番屋敷	一三三五一六八	淺本信次郎	全 町貳百六拾三番屋敷	七〇八六六〇	津國平吉

綿屋町三番屋敷	四〇五六六四	右 同 人	全 町四番屋敷	五七一八一〇	末廣治三郎
北森町九拾八番屋敷	五八三三〇一	酒造北部研究所	全 町三番屋敷	五二二九五二	犬養嘉右衛門
綿屋町貳番屋敷	三五二三八〇	阿波野榮治郎	全 町三百拾六番屋敷	四〇八〇六八	岡田格二郎
北森町九拾六番屋敷	四四四三六六	大島 民藏	樋ノ上町貳百三拾番屋敷	四三三九七三	久保田清 助
綿屋町四番屋敷	二五〇〇〇〇	野田伊左衛門	全 町百九拾七番屋敷	二一九四三〇	富士尾茂三郎
旅籠町七拾貳番屋敷	四八七二〇〇	安川彌吉郎	會根崎新地三丁目百五十六番屋敷	三〇五八〇八	澤田庄左衛門
全 町七拾三番屋敷	五九七一〇〇	丸山卯三郎	安治川通北一丁目九十二番屋敷	三三二二〇〇	山田八右衛門
西堀川町四拾六番屋敷	四二八五〇〇	右同人外壹名	古川町貳拾八番屋敷	三六一九九四	松田榮三郎
旅籠町九拾番屋敷	六六〇〇七五	藤原伊太郎			
全 町拾八番屋敷	五〇一二七〇	右 同 人	合 計	三四九八二七二六	



金利並打歩

種別	一月	二月	三月	四月	五月	六月	七月	八月	九月	十月	十一月	十二月	平均
通常貸金日歩 百圓	三五	三五	三〇	二五	二五	二五	二五	二五	二五	二五	二五	二五	三〇
交換日歩 全	三〇	二九	二五	二〇	二〇	二〇	二〇	二〇	二〇	二〇	二〇	二〇	二六
銅貨交換打歩 十圓	一五	三三	二〇	二〇	二〇	一〇	二〇	一〇	一五	一〇	一〇	一五	一四

都邑物價

物	品	月次		
		一月	二月	三月
米	上	四六五〇	四六〇〇	四五五〇
	中	四四六〇	四四〇〇	四三九〇
	下	四二五〇	四二〇〇	四一五〇
大麥	同	二一〇〇	二〇五〇	二〇〇〇
	同	二〇〇〇	一九五〇	一九〇〇
小麥	同	三九〇〇	四一〇〇	四一〇〇
	同	三九〇〇	四一〇〇	四一〇〇
大豆	同	三九五〇	三七〇〇	三八〇〇
	同	三九五〇	三七〇〇	三八〇〇
食鹽	同	一〇〇〇	一〇〇〇	一〇〇〇
	同	一〇〇〇	一〇〇〇	一〇〇〇
醬油	同	八五〇〇	八五〇〇	八五〇〇
	同	八五〇〇	八五〇〇	八五〇〇
清酒	同	二〇〇〇	二〇〇〇	二〇〇〇
	同	二〇〇〇	二〇〇〇	二〇〇〇
白砂糖	和産百斤	六五〇〇	六五〇〇	六五〇〇
	洋産同	六五〇〇	六五〇〇	六五〇〇
赤砂糖	和産同	五二〇〇	五二〇〇	五二〇〇
	洋産同	五二〇〇	五二〇〇	五二〇〇
鯉節	壹貫目	一五〇〇	一五〇〇	一五〇〇
	同	一五〇〇	一五〇〇	一五〇〇
操綿	和産百斤	一八八〇	二〇〇〇	二〇〇〇
	洋産同	一八八〇	二〇〇〇	二〇〇〇
木綿	生壹反	三九五	三三〇	三三〇
	晒同	三八〇	三三〇	三三〇
金巾	生同	二五八〇	二五〇〇	二五〇〇
	晒同	二六三〇	二五〇〇	二五〇〇
小豆	同	四〇五〇	四一〇〇	四一〇〇
	同	四〇五〇	四一〇〇	四一〇〇
平均	米	四三〇八	四二二一	四一五〇
	其他	三二八八	三二八八	三二八八



物品	月次	月次													
		一月	二月	三月	四月	五月	六月	七月	八月	九月	十月	十一月	十二月	平均	
緋同	緋同	三三〇	三三〇	三三〇	三三〇	三三〇	三三〇	三三〇	三三〇	三三〇	三三〇	三三〇	三三〇	三三〇	三三〇
裏地花色絹	裏地花色絹	一六〇〇	一六〇〇	一六〇〇	一六〇〇	一六〇〇	一六〇〇	一六〇〇	一六〇〇	一六〇〇	一六〇〇	一六〇〇	一六〇〇	一六〇〇	一六〇〇
海氣	海氣	二二〇〇	二二〇〇	二二〇〇	二二〇〇	二二〇〇	二二〇〇	二二〇〇	二二〇〇	二二〇〇	二二〇〇	二二〇〇	二二〇〇	二二〇〇	二二〇〇
材木	材木	一四〇〇	一四〇〇	一四〇〇	一四〇〇	一四〇〇	一四〇〇	一四〇〇	一四〇〇	一四〇〇	一四〇〇	一四〇〇	一四〇〇	一四〇〇	一四〇〇
水油	水油	一五二五〇	一五二五〇	一五二五〇	一五二五〇	一五二五〇	一五二五〇	一五二五〇	一五二五〇	一五二五〇	一五二五〇	一五二五〇	一五二五〇	一五二五〇	一五二五〇
石油	石油	二一八〇	二一八〇	二一八〇	二一八〇	二一八〇	二一八〇	二一八〇	二一八〇	二一八〇	二一八〇	二一八〇	二一八〇	二一八〇	二一八〇
石炭	石炭	一八〇	一八〇	一八〇	一八〇	一八〇	一八〇	一八〇	一八〇	一八〇	一八〇	一八〇	一八〇	一八〇	一八〇
薪	薪	一〇〇	一〇〇	一〇〇	一〇〇	一〇〇	一〇〇	一〇〇	一〇〇	一〇〇	一〇〇	一〇〇	一〇〇	一〇〇	一〇〇
炭	炭	三六〇	三六〇	三六〇	三六〇	三六〇	三六〇	三六〇	三六〇	三六〇	三六〇	三六〇	三六〇	三六〇	三六〇
美濃紙	美濃紙	一〇〇〇	一〇〇〇	一〇〇〇	一〇〇〇	一〇〇〇	一〇〇〇	一〇〇〇	一〇〇〇	一〇〇〇	一〇〇〇	一〇〇〇	一〇〇〇	一〇〇〇	一〇〇〇
半紙	半紙	四〇〇	四〇〇	四〇〇	四〇〇	四〇〇	四〇〇	四〇〇	四〇〇	四〇〇	四〇〇	四〇〇	四〇〇	四〇〇	四〇〇

十六

安治川港輸出入著名物品

品目	量目	出		入	
		量	元	量	元
食品	四斗入	二二〇〇〇	四九八六四	四四〇〇〇	一〇〇一〇〇
綿	六貫貳百目入	二二〇〇〇	四九八六四	四四〇〇〇	一〇〇一〇〇
清酒	三斗五升入	二二〇〇〇	四九八六四	四四〇〇〇	一〇〇一〇〇
種油	三斗五升入	二二〇〇〇	四九八六四	四四〇〇〇	一〇〇一〇〇
茶炭	斤	二二〇〇〇	四九八六四	四四〇〇〇	一〇〇一〇〇
石炭	斤	二二〇〇〇	四九八六四	四四〇〇〇	一〇〇一〇〇
石炭	斤	二二〇〇〇	四九八六四	四四〇〇〇	一〇〇一〇〇
砂	拾六貫目入	二二〇〇〇	四九八六四	四四〇〇〇	一〇〇一〇〇
米	拾六貫目入	二二〇〇〇	四九八六四	四四〇〇〇	一〇〇一〇〇
雜穀	拾六貫目入	二二〇〇〇	四九八六四	四四〇〇〇	一〇〇一〇〇
鐵	拾六貫目入	二二〇〇〇	四九八六四	四四〇〇〇	一〇〇一〇〇
木綿	拾六貫目入	二二〇〇〇	四九八六四	四四〇〇〇	一〇〇一〇〇
乾物類	拾六貫目入	二二〇〇〇	四九八六四	四四〇〇〇	一〇〇一〇〇

十七



品目	量目	出		入	
		量	元	量	元
寒天	五貫目入	一三六七〇	八二〇〇	一六二三〇	二四三〇八
炭	六貫五百目入			四二三七五	八六八六八
醬油	三斗五升入			二七六八〇〇	二七六六八
薪				二四〇〇〇	六〇〇〇〇
陶器類		七五〇〇	一八七五〇	二〇〇〇〇	六〇〇〇〇
紙類	六締入	七六二五	四五七五〇	六三二七五	三七九六五
古着類		一七二〇〇	二二二六〇〇	一三八二五	一七九七五
烟草				三三七八五	二二九四九
洋反物	六貫目入	一八七六〇	九三八〇〇〇	二七八九〇	一三九四五〇〇

備考 本表ハ壹種ニシテ壹ケ年原價金壹万円以上ニ達スル物品ノ數量ヲ掲クルモノニシテ原價ハ都テ圓位ニ止ム

郵便物并貯金預所及諸印紙賣捌所

種別	種別	種別	貯金預所		郵便受取所		種別	
			位	置	位	置	位	置
全貯金預所			空心町一丁目百十番屋敷	壺屋町二丁目百十一番屋敷	天神橋筋二丁目百八十二番屋敷	老松町一丁目九十六番屋敷	富田町百八十一番屋敷	曾根崎新地二丁目八十六番屋敷
			曾根崎新地二丁目六十九番屋敷	中ノ島四丁目五十八番屋敷	安治川通上一丁目六十七番屋敷	安治川通南一丁目百四十番屋敷		
			空心町一丁目百十番屋敷	壺屋町二丁目百十一番屋敷	天神橋筋二丁目百八十二番屋敷	老松町一丁目九十六番屋敷	富田町百八十一番屋敷	曾根崎新地二丁目八十六番屋敷
			曾根崎新地二丁目六十九番屋敷	中ノ島四丁目五十八番屋敷	安治川通上一丁目六十七番屋敷	安治川通南一丁目百四十番屋敷		
			相生町七十三番屋敷	天満橋筋一丁目三十九番屋敷	天満橋筋二丁目百八十七番屋敷	天満橋筋三丁目九番屋敷	壺屋町一丁目二十四番屋敷	河内町二丁目百五十七番屋敷
			天満橋筋三丁目九番屋敷	壺屋町一丁目二十四番屋敷	河内町二丁目百五十七番屋敷	灘川町百二番屋敷	松ヶ枝町二百九番屋敷	天神橋筋一丁目百六十九番屋敷
			灘川町百二番屋敷	松ヶ枝町二百九番屋敷	天神橋筋一丁目百六十九番屋敷	天神橋筋二丁目百五十五番屋敷	天神橋筋三丁目三百五十七番屋敷	天神橋筋四丁目八番屋敷
			天神橋筋二丁目百五十五番屋敷	天神橋筋三丁目三百五十七番屋敷	天神橋筋四丁目八番屋敷			



諸印紙賣捌所		樋ノ上町六番屋敷	伊勢町百八十八番屋敷	老松町三丁目二十番屋敷
安治川通北二丁目九十一番屋敷	堂嶋濱通二丁目二十一番屋敷	堂島中一丁目六十一番屋敷	中ノ島六丁目百三十五番屋敷	中ノ島三丁目十四番屋敷
相生町三百八十七番屋敷	宗是町十七番屋敷	中ノ島六丁目百三十五番屋敷	安治川通上二丁目百六十番屋敷	安治川通南二丁目二百六十六番屋敷
瀧川町百二番屋敷	安治川通北二丁目九十一番屋敷	今井町五十三番屋敷	富島町六十四番屋敷	天滿橋筋二丁目百二十六番屋敷
天神橋筋四丁目三百二番屋敷	相生町三百八十七番屋敷	河内町二丁目三十一番屋敷	今井町五十三番屋敷	天神橋筋一丁目百六十九番屋敷
堂嶋濱通一丁目七番屋敷	瀧川町百二番屋敷	老松町一丁目八十八番屋敷	河内町二丁目三十一番屋敷	老松町三丁目九十五番屋敷
曾根崎新地二丁目六十九番屋敷	天神橋筋四丁目三百二番屋敷	堂嶋中二丁目十番屋敷	老松町一丁目八十八番屋敷	堂島裏二丁目九番屋敷
中ノ嶋五丁目十二番屋敷	堂嶋濱通一丁目七番屋敷	中ノ島一丁目七番屋敷	堂嶋中二丁目十番屋敷	中ノ嶋三丁目百二十八番屋敷
安治川通南一丁目百五十四番屋敷	中ノ嶋五丁目十二番屋敷	安治川通上二丁目百六十番屋敷	中ノ島一丁目七番屋敷	富嶋町十七番屋敷

諸營業組合事務所

業名	位置	業名	位置
天滿青物市場	天神筋町壹番地	回漕業	富島町拾番地
絞油	空心町壹丁目四拾三番地	蒸氣器械製造	古川町拾番地
荒物	天神筋町五拾貳番地	石炭	安治川通南壹丁目八番地
酒造	北森町貳拾五番地	建築受負北部	眞砂町貳番地

專賣特許

種目	年限	有權者住所	全氏名
織物再織法	明治廿年九月九日ヨリ向十五年	安治川通北三丁目	津枝雄三



登錄商標

種別	品目	個數	人員	種別	品目	個數	人員
第一種	藥劑	五		第五十四種	煙草	一	
第四種	髮粉	一		第四十三種	葛粉	一	
第二十五種	木綿	一五		第五十種	摺附木	三	
第三十七種	清酒	三		第五十二種	種油	一	
第三十八種	砂糖	一		第五十三種	練	六	

西洋形船舶

船數	噸數	百噸以上	百噸以下	船數	噸數	百噸以上	百噸以下
八〇	一〇、一六	三八	四二	三七	七五七	一	三六

日本形船舶

艘數	石數	艘數	石數	艘數	石數	艘數	石數
二	一、四二二	五七	八、七七九	五九	一〇、一九二	九六四	二二三

諸車

馬車	人車	力車	荷車	牛車	免稅車
一匹立	壹人乘	二人乘	大七以上	牛車	
二	一、二五四	五〇一	四九九	二	
	二八乘	一、六五五	二、八三六		
	台計	三、三三五	合計		
	大七以上				
	大六以下				
	合計				
	二九				



遊廊

月別	種別	貸坐敷戸數	藝妓人員	小方人員	娼妓人員	貸坐敷戸數	藝妓人員	小方人員	娼妓人員
一月		一一三	一七六	二	七二	九	一		四四
二月		一一二	一七六	二	七二	九	一		四五
三月		一一三	一七五	二	七二	九	一		四二
四月		一二四	一七八	二	七〇	九	一		四二
五月		一二四	一七五	二	七一	九	一		四一
六月		一二三	一八〇	二	六七	九	一		四三
七月		一二三	一九三	二	六八	九	一		四一
八月		一二三	一八〇	二	五九	九	一		四四
九月		一二三	一九〇	二	六五	九	一		四〇
十月		一二三	一八八	二	六八	八	一		四〇
十一月		一二三	一八九	二	六六	八	一		四〇
十二月		一二三	一九七	二	六〇	八	一		三九

曾根崎新地ノ部

安治川ノ部

清酒品評會

會場	會名	主名	開場	授與式	閉場	出品區	出品人員數	出品種類	賞總人員	賞等級別
大阪府攝津國北區天滿神社境内連歌所	大阪府北區清酒品評會	全酒造家	明治二十一年三月二十一日	全上	全上	大阪府攝津國北區	七拾七名	七拾七種	不詳	清酒
									三拾名	登等ヨリ五等ニ分ツ内登等貳名、貳等四名、三等六名、四等八名、五等拾名ナリ



褒賞々々與物件	壹等ヨリ五等マテ每等賞狀並木盃壹箇ツ、ヲ贈與ス
來觀人員	百三拾五名
會費總額	金壹百五拾壹圓三拾錢八厘

本會概況

明治二十一年三月二十一日大阪府北區天滿神社境内連歌所ニ於テ褒賞授與式ヲ執行ス當日午前十一時奏樂ヲ始ム出品人及ヒ來會諸員式場へ列席ス此時加藤北區長先導建野大阪府知事式場ニ着席セラル(此ノ時奏樂ヲ止ム)列席諸員府知事ニ向ヒ敬禮ス本會審査長安井大阪府属薦告文ヲ朗讀シ加藤區長ニ目錄ヲ呈ス加藤區長目錄ヲ領シ祝辭ヲ朗讀ス次ニ府知事祝辭了テ加藤區長褒賞ヲ授與セラル出品人總代阿波野榮治郎進ノテ答辭ヲ讀ミ終テ一同敬禮ス(此ノ時再ヒ樂ヲ奏ス)加藤區長先導府知事其他列席員等出品ヲ觀覽シ一同退席時已ニ正午式全ク畢ル

明治二十二年三月 廿七日 御届

(非賣品)

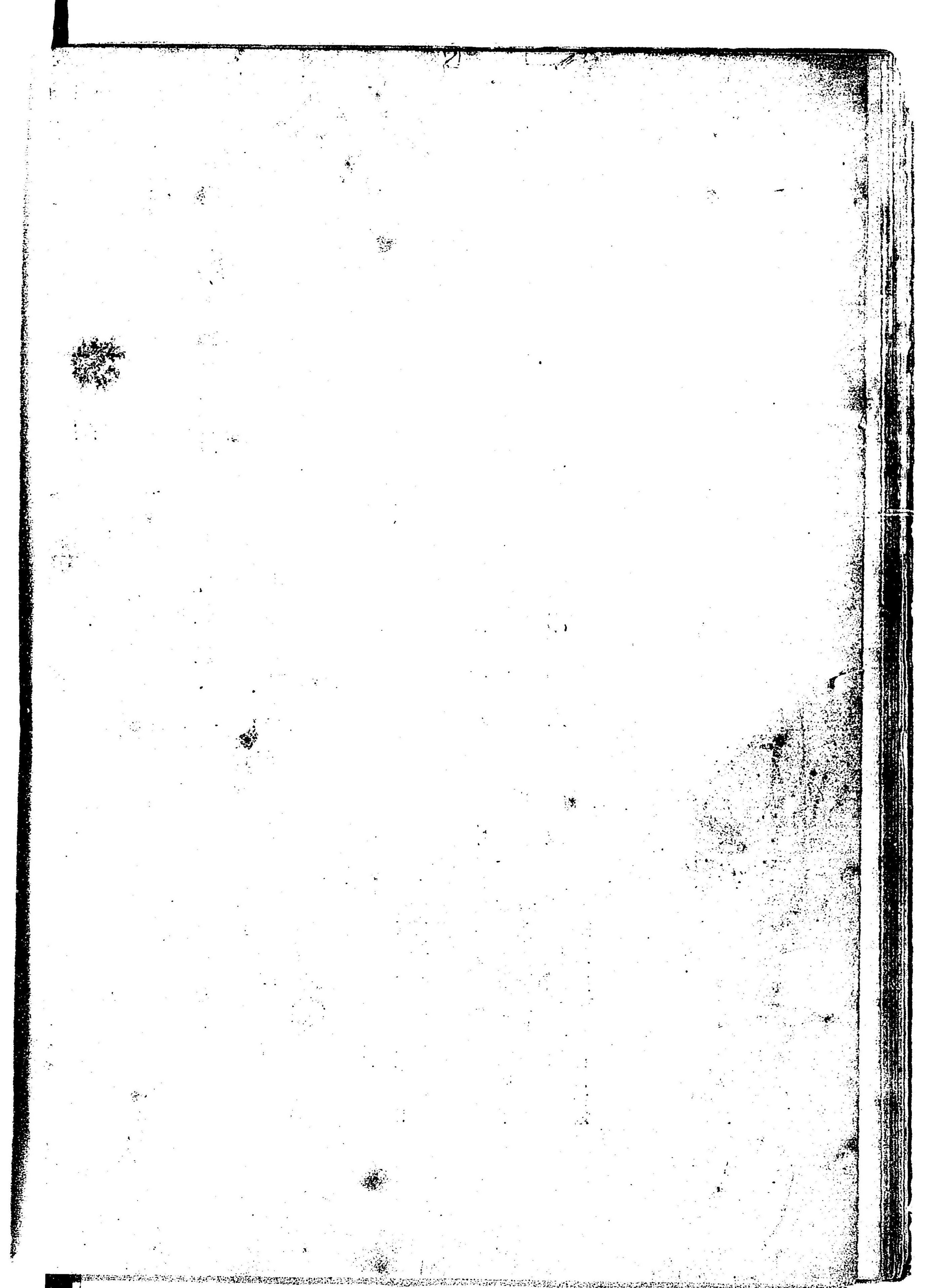
著作人 北田音吉  
大阪府北區勤業委員  
大阪府北區天神橋筋一丁目  
百二十四番屋敷

著作人 由上又兵衛  
大阪府北區勤業委員  
大阪府北區天神橋筋四丁目  
二百五十七番屋敷

著作人 中村安右衛門  
大阪府北區勤業委員  
大阪府北區安治川通北二丁目  
九十九番番屋敷

印刷人 阪部清二郎  
大阪東區北濱二丁目六番地







041761-000-3

特54-698

北区勸業統計表

北田 音吉

由上 又兵衛

中村 安右衛門／著

M22

BDI-0312

