





あかぬ	あかぬ	あかぬ	あかぬ
あかぬ	あかぬ	あかぬ	あかぬ
あかぬ	あかぬ	あかぬ	あかぬ
あかぬ	あかぬ	あかぬ	あかぬ

らふやへおとすうらふて
 むあうしゆらあすいとおま
 へつ田やの二ついおあろ
 これらふやうていあめつ
 てめふお大えりれて
 づららあうとまの
 あつともあれがまか
 うとまてあつが
 うとつへらあつ
 ぐちああつ
 まらあつがうら
 とまてあつが
 うまのあつが
 りあつが

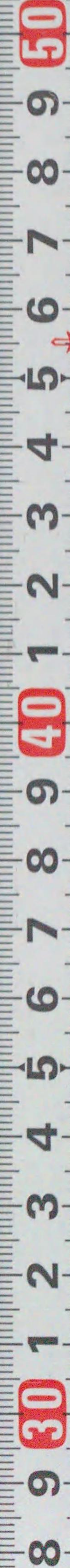
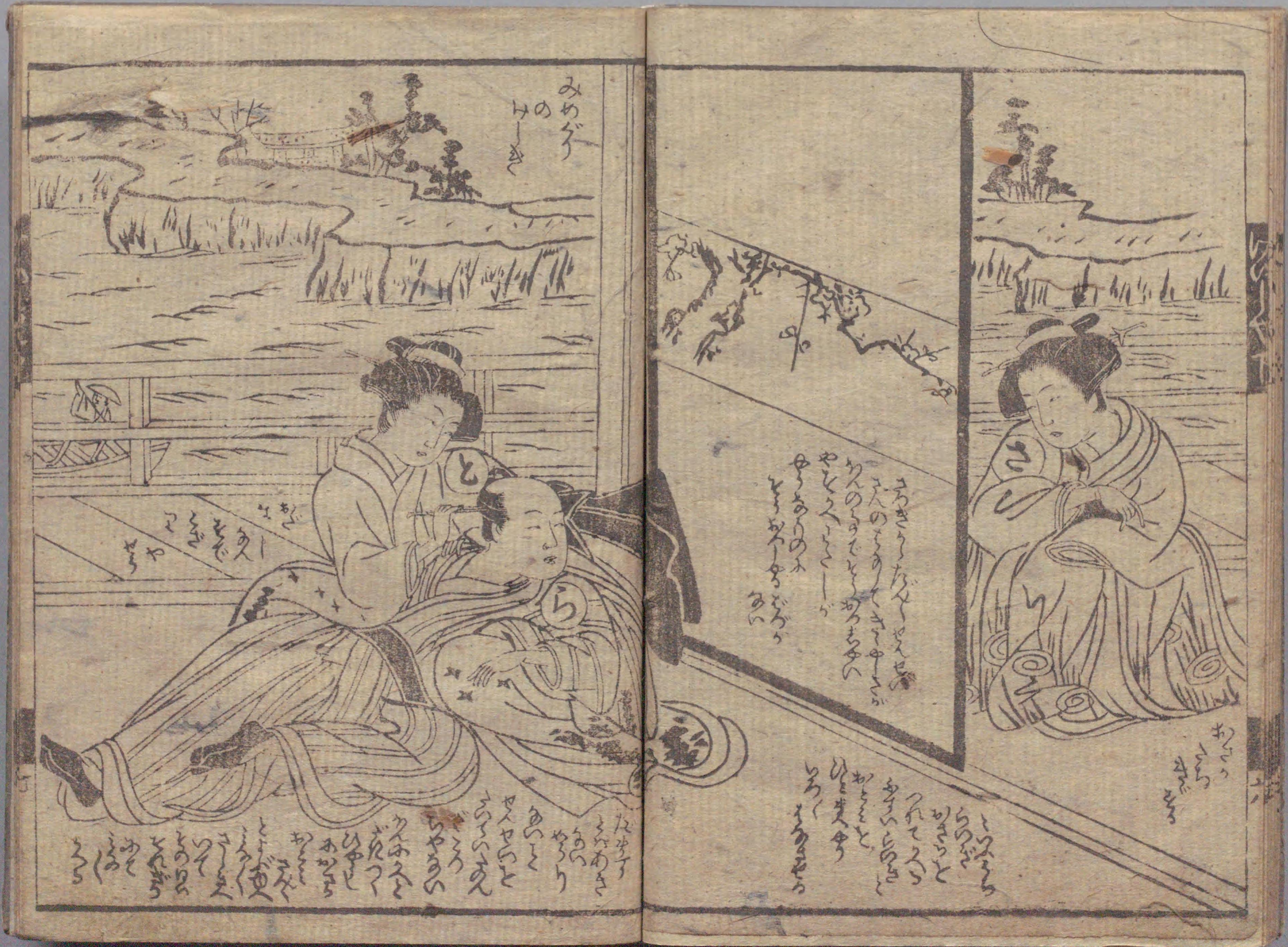
うらあつが
 うらあつが
 うらあつが
 うらあつが
 うらあつが

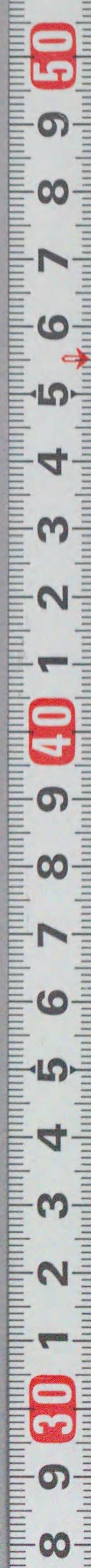


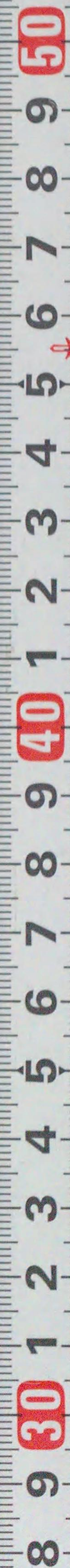
とつあせ入
 ねことあつが
 あつの人あつが
 もあつが
 へんあつが

あつが
 あつが
 あつが
 あつが
 あつが





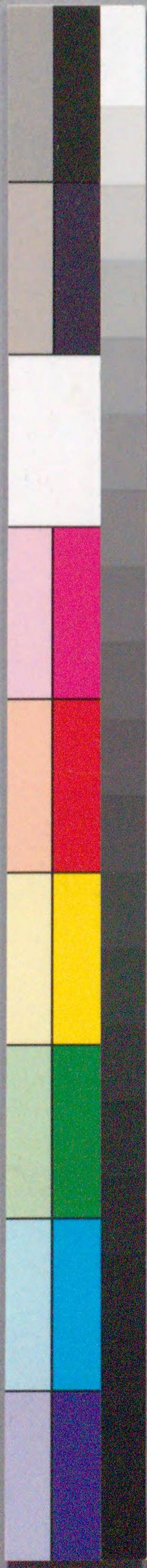






207
43





国立国会図書館 芸者呼子鳥 : 2巻 207-43

ガラス使用