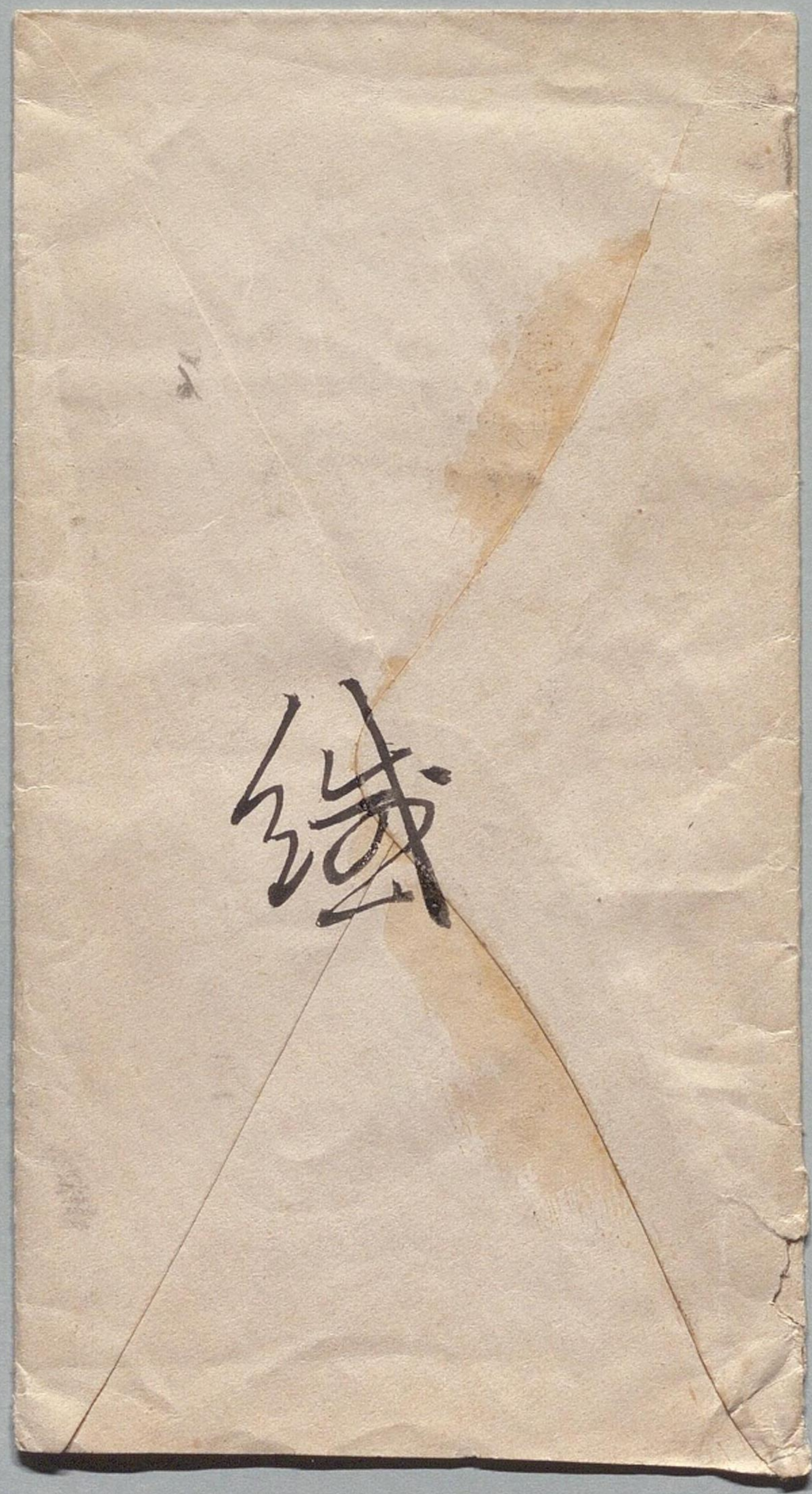
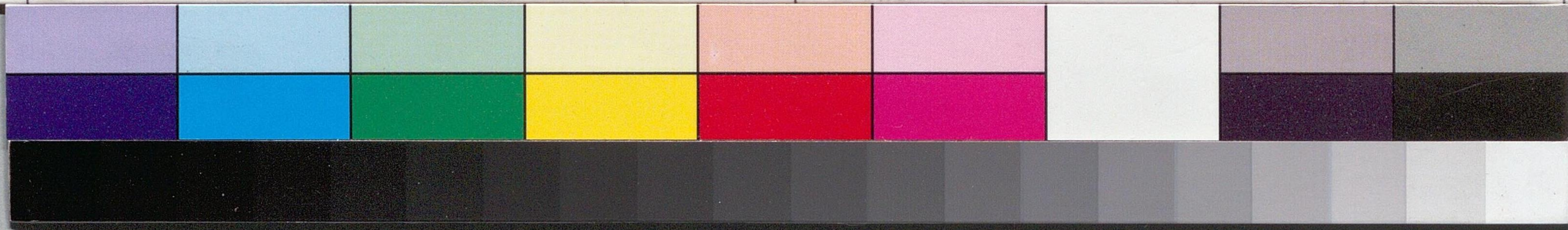


三條太政大臣殿  
岩倉右大臣殿  
柳原前光  
德大寺宮内大臣殿  
心親拆



織



国立国会図書館 尾崎三良関係文書 106-105

故從一位正房末子  
皇太后宮大夫博房弟

萬里小監 秀磨

右之者往年幼童之際君側奉仕  
尔後魯國留學彼仰付教諭心官階  
在良后心承奉年心御氣心屏心九心自  
乃至十月初旬心安抵心河心然心現心不  
之僕心戶主博房心扶助心賴心不心色  
難廣心良心題然心多屬心交心述心通君側  
有伴心廉有心既心明和帝心西四心上心  
於心先帝心松崎心於心皆心家列心立心彼  
仰心仰心先規心信心之心父故心一位心王家心忠勤  
兄博房心數年心有心職心勞心不心勤心少心故  
旁心以心回心人心御氣心早心速心特心旨心以心示

奉族之被列一家新立何所付友  
且單之族稱之思存之止行於之  
家計の難立や就之先般中門寛  
磨計家の取立一而賜金有之  
海系の旨秀磨之例ヲ考酌し出  
格し敵意之ヲ以テ忠告致奉  
賜屋お成交りは此の以後後之  
爰お解為一由留如是也

明治十四年六月廿日魯國使

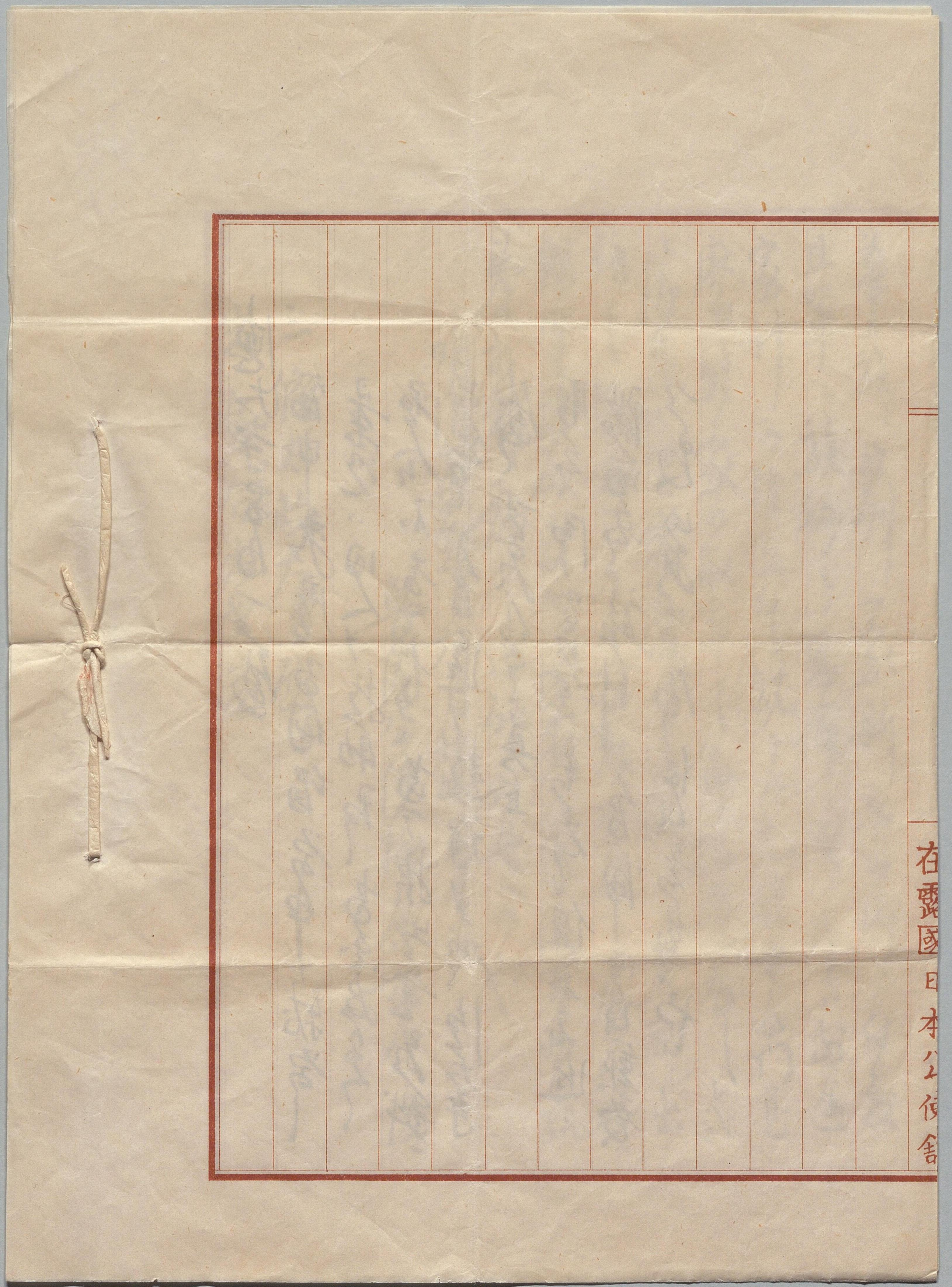
魯國公使柳原前也

三條右政大臣

岩倉右大臣

德大寺寺内大臣

前申秀磨多國留為中 就學  
景況、何人ヲ扶助耶、高志友多  
吾合不志、抑者、當テ扶出筆ヲ計  
其旨、之旨、進テ執符ヲ加、德大寺  
殿、之旨、其、其上  
聖之、師、皇、之、旨、友、但、其、者、近、之  
瑞而、為、族、門、之、旨、神、之、旨、郵、者  
之、旨、之、旨、之、旨、之、旨、也



右露國日本公使館



国立国会図書館 尾崎三良関係文書 106-105