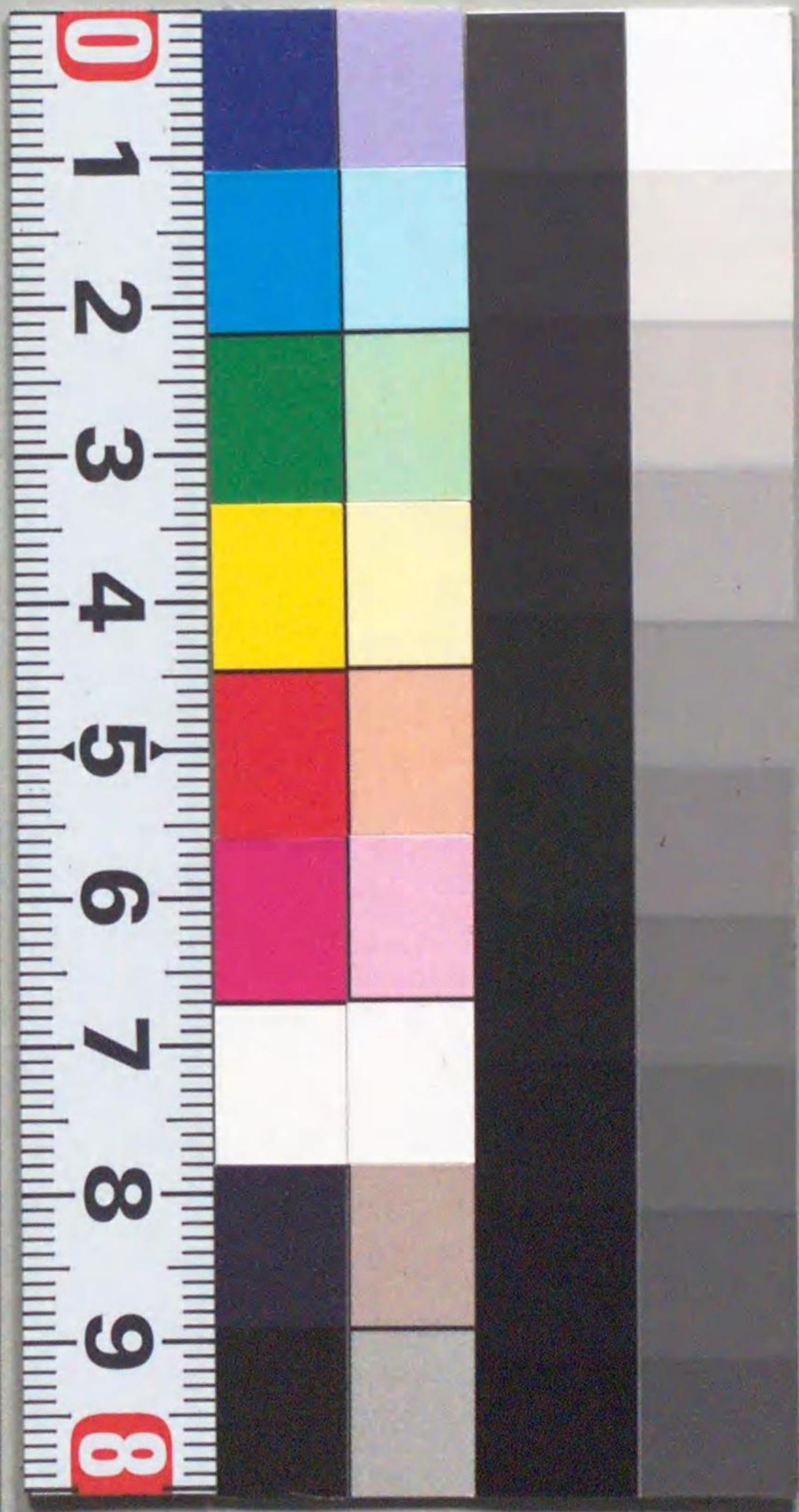


四大年正  
三重縣學事統計一覽

Y994

J7519



# 大正四年度三重縣學事統計一覽

## 目次

第一表	戸數及人口ニ關スル調
第二表	學齡兒童
第三表	市町村立小學校數
第四表	市町村立小學校學級數
第五表	市町村立小學校兒童數
第六表	市町村立小學校兒童出席歩合
第七表	市町村立小學校卒業者數

二〇 一八 一六 一四 一二

大正  
4. 11. 18  
内交

Y994-J7519



I 種  
W



\*1200801027907\*

第八表	尋常小學校卒業者百ニ對スル高等小學校入學者歩合	二二
第九表	市町村立小學校教員數 其ノ一	二四
第十表	市町村立小學校教員數 其ノ二	二六
第十一表	市町村立小學校教員俸給 其ノ一	二八
第十二表	全上 其ノ二	三〇
第十三表	全上 其ノ三	三二
第十四表	正教員月俸平均決議額別學校數	三四
第十五表	市町村立小學校教員年功加俸受給者數	三六
第十六表	市町村立小學校教員特別加俸受給者數	三八
第十七表	市町村立小學校醫	四〇
第十八表	加設實業教科目別市町村立小學校數	四一
第十九表	市町村立小學校學林及學校園	四二

第二十表	市町村立小學校設備	四四
第二十一表	市町村立小學校基本財産	四六
第二十二表	市町村立小學校教員住宅	四八
第二十三表	市町村立小學校教育費豫算	五〇

三、幼稚園ニ關スル調

第二十四表	幼稚園	五二
-------	-----	----

四、師範學校中學校高等女學校實業學校ニ關スル調

第二十五表	師範學校教員數及學級數	五三
第二十六表	中學校教員數及學級數	五四
第二十七表	高等女學校教員數及學級數	五五
第二十八表	實業學校教員數及學級數	五六
第二十九表	師範學校生徒定員及現在數	五八

第三十表	中學校生徒定員及現在數	五八
第三十一表	高等女學校生徒定員現在數	五九
第三十二表	實業學校生徒定員及現在數	六〇
第三十三表	師範學校郡市別生徒數	六二
第三十四表	中學校郡市別生徒數	六四
第三十五表	高等女學校郡市別生徒數	六六
第三十六表	實科高等女學校郡市別生徒數	六八
第三十七表	實業學校(甲種)郡市別生徒數	七〇
第三十八表	實業學校(乙種)及徒弟學級郡市別生徒數	七二
第三十九表	師範學校生徒入學者及卒業者數	七四
第四十表	中學校生徒入學者及卒業者數	七五
第四十一表	高等女學校生徒入學者及卒業者數	七六

第四十二表	實業學校生徒入學者及卒業者數	七八
第四十三表	師範學校郡市別卒業者數	八〇
第四十四表	中學校郡市別卒業者數	八二
第四十五表	高等女學校郡市別卒業者數	八四
第四十六表	實業學校(甲種)郡市別卒業者數	八六
第四十七表	實業學校(乙種)郡市別卒業者數	八八
第四十八表	徒弟學校郡市別卒業者數	九〇
第四十九表	師範學校附屬小學校 其ノ一	九二
第五十表	全 上 其ノ二	九三
第五十一表	師範學校經費豫算	九四
第五十二表	中學校經費豫算	九五
第五十三表	高等女學校經費豫算	九六

第五十四表 實業學校經費豫算  
第五十五表 實業補習學校

九七  
九九

五、青年團及處女會ニ關スル調

第五十六表 青年團  
第五十七表 處女會

一〇一  
一〇三

六、諸種ノ學校ニ關スル調

第五十八表 裁縫學校  
第五十九表 公立各種學校  
第六十表 私立學校

一〇五  
一〇七  
一〇八

七、圖書館ニ關スル調

第六十一表 圖書館

一一一

八、縣費補助ニ關スル調

第六十二表 縣費補助學校及補助額

一一三

九、壯丁教育成績ニ關スル調

第六十三表 壯丁教育國語科成績郡市別人員  
第六十四表 壯丁教育算術科成績郡市別人員  
第六十五表 壯丁教育成績別人員  
第六十六表 壯丁教育成績郡市別歩合  
第六十七表 壯丁教育成績別歩合  
第六十八表 壯丁中學校以上ノ卒業生數

一一四  
一一八  
一二二  
一二三  
一二五  
一二六

第一表 戶數及人口

郡市名	人口		戶數						
	男	女	農業	工業	商業	漁業	庶業	其他	合計
桑名	三〇、五二六	三一、三三六	四、〇四八	一、三五〇	三、〇五三	五〇一	一、三六六	七二七	一一、〇三五
員辨	三三、八七九	二二、九七八	七、一六五	二九八	七三七	二七	三六〇	一三二	八、七二八
三重	四七、三七八	四七、八二〇	一一、八〇七	一、〇四〇	二、六五七	七四一	九八一	六七二	一七、八九八
鈴鹿	二九、七三四	二九、四五九	七、四九一	四二八	一、三三一	二〇	六二五	四九五	一〇、二八〇
河藝	三五、一七五	三五、八七九	七、五八四	七二四	一、八二六	五九五	六三九	三九七	一一、七六五
安濃	一七、八一九	一七、五八〇	四、七九六	二五四	六七六	二九	—	六三三	六、三七七
一志	五〇、一一〇	四八、二三三	一一、七五五	八六三	一、七八三	三〇五	一、〇〇七	六四五	一六、三五八
飯南	四三、七八九	四三、二七二	九、二五九	一、一五二	三、五一六	一〇八	九七三	九〇二	一五、九二〇
多氣	二四、八六六	二四、四五七	六、四二〇	三六六	六六六	一二三	三九五	四七四	八、四六三

度會	四九、六四五	四九、八二四	一〇、五五〇	八九九	一、二三五	一、八五四	九〇三	一、〇五九	一六、四九〇
阿山	三六、一四九	三六、六二二	八、三二八	九七三	二、〇四一	八	一、〇六七	一、一五五	一三、五六二
名賀	三三、一八七	三三、五七二	六、九五七	二四六	一、〇五二	二	三〇四	二八〇	八、八四一
志摩	三四、二六八	三六、八六二	四、四七六	九〇八	一、四六七	三、六四五	五八八	四六三	一一、五四七
北牟婁	二二、三九六	二〇、三三三	二、三八六	五九七	一、一四〇	一、九九一	五五三	七七七	七、四四四
南牟婁	三二、九五四	三一、二六一	六、二九五	九七六	一、四四四	九四二	四六九	一、〇四六	一一、一七二
津市	二二、七六九	二四、二九二	六、八〇〇	一、六五八	二、六八二	一六六	二、八〇〇	九二九	八、九一五
四日市市	一六、三〇三	一七、九二二	二、七三	一、四八一	二、九七〇	六〇	四五二	一、六五〇	六、八八六
宇治山田	二〇、三三八	二〇、〇八一	一、一八五	七七〇	四、〇五五	三五	八二九	七五五	七、六二九
計	五五八、二六四	五五九、七三三	一一、四四五	一五、〇〇三	三四、三二二	一一、一五一	一四、三〇一	一三、一六九	一九九、二九〇
大正三年度	五五七、二四九	五五九、九二二	一一、七三八	一四、二七三	三三、七二二	一一、三五八	一五、二四九	一二、六三一	一九八、九六一

第一表 學齡兒童

郡市名	現就		卒業者	合計	不		合計	總計	就學步合		
	男	女			猶豫者	免除者			男	女	男女位
桑名	三、九三六	三、七九四	一、七九五	四、九六一	六	一〇	三、一四	四、五〇二	九九、三三	九九、三三	九九、三二七
員辨	三、一九四	二、九七四	七、五〇	三、四八四	五	一五	七、五	三、四九一	九九、八七	九九、八〇	九九、八四二
三重	六、六二八	六、九五二	一、四六六	七、九二〇	七	二〇	三、〇五	八、四四三	九九、七〇	九九、六二	九九、六六七
鈴鹿	四、〇〇四	三、八七四	一、〇〇一	四、七五〇	二	二七	二、四九	五、〇二四	九九、六三	九九、五〇	九九、五六〇
河藝	四、七二二	四、五五二	一、二六六	五、九八九	一	〇一	二、四一	六、〇〇〇	九九、六五	九九、五八	九九、六八六
安濃	二、五八九	二、三八三	四、六七〇	二、八五〇	一	六	四、六八	三、一四七	九九、七五	九九、七九	九九、七八四
一志	六、三三八	六、一七八	一、四〇九	七、五二七	二	二五	四、三五	八、一〇九	九九、六九	九九、三九	九九、四八二
飯南	五、九三二	五、五一一	一、七九三	七、七二五	八	二五	三、九〇	七、五七三	九九、七四	九九、五四	九九、六〇九
多氣	三、三五一	三、四五四	七、八三〇	四、〇六五	二	九	二、一〇	四、〇七五	九九、七六	九九、七〇	九九、七四五

年大正計	田字市		四日市		津市	南牟婁	北牟婁	志摩	名賀	阿山	度會
	女	男	女	男	女	女	女	女	女	女	女
七、四〇六	七、二九〇	二、四〇〇	一、八七八	二、四一七	四、五三〇	三、七五〇	四、七三〇	二、四九二	四、三〇九	七、一四八	七、一九八
一、五八二	一、六八四	四、〇七	三、七三	四、四六	一、六六八	四、四九	一、二五	七、五九	一、二〇五	一、五九六	一、七七八
八、六三八	八、七二〇	二、八〇七	二、二五八	二、二六三	五、三〇〇	三、一九〇	五、九八四	三、二六二	五、五三一	八、七〇六	八、九七六
九、四一〇	九、二八五	三、三	五、三	三、一	九、五	四、二	七、五	一、二	二、八	一、三	一、四
一、〇三七	八、八二二										
一、九八七	二、二六六		五、四	一、三九	二、〇〇	二、〇四	二、二七	六、三	六、四	二、四	二、七
三、四〇	二、九八			二、五	四、一		一、二		二、六	一、三	三、四
八、六八	八、八二	三、三	一、〇七	二、二五	三、三六	二、四六	三、五四	八、五	七、九	三、八	四、四
九九、六	九九、〇	九九、九	九九、七	九九、六	九九、五	九九、五	九九、四	九九、八	九九、五	九九、五	九九、五
九九、三	九九、四	九九、八	九九、五	九九、二	九九、三	九九、二	九九、四	九九、七	九九、六	九九、五	九九、五
九九、五	九九、五	九九、八	九九、八	九九、四	九九、四	九九、四	九九、三	九九、七	九九、七	九九、五	九九、五

第三表 市町村立小學校數

郡市名	尋常小學校		尋常高等小學校		高等小學校		本校計	分校
	本校	分校	本校	分校	本校	分校		
桑名	5	1	3	1	1	1	9	1
員辨	6	1	5	1	1	1	13	1
三重	3	1	2	1	1	1	7	1
鈴鹿	3	1	7	1	1	1	12	1
河藝	4	1	9	1	1	1	16	1
安濃	2	1	4	1	1	1	8	1
一志	7	1	3	1	1	1	12	1
飯南	4	1	7	1	1	1	13	1
多氣	5	1	2	1	1	1	9	1
計	46	11	62	11	13	11	133	11

郡市名	尋常小學校		尋常高等小學校		高等小學校		本校計	分校
	本校	分校	本校	分校	本校	分校		
度會	8	1	3	1	1	1	13	1
阿山	1	1	9	1	1	1	13	1
名賀	4	1	6	1	1	1	12	1
志摩	9	1	5	1	1	1	16	1
北牟婁	4	1	5	1	1	1	11	1
南牟婁	6	1	2	1	1	1	10	1
津市	6	1	1	1	1	1	9	1
四日市市	4	1	2	1	1	1	8	1
宇治山田市	7	1	1	1	1	1	10	1
計	44	11	55	11	13	11	124	11
大正三年度	46	11	62	11	13	11	133	11





第五表 市町村立小學校兒童數

郡市名	尋常科		高等科		補習科		合計		
	男	女	男	女	男	女	男	女	
桑名	三、九〇一	三、七六六	七、六六七	六六四	二四三	九〇六	四、五五五	四、〇〇八	八、五七三
員辨	三、一〇八	二、九四八	五、〇五六	五六三	一八三	七四五	三、六七〇	三、三三一	六、八〇一
三重	六、七六一	六、五五五	一三、二八六	一、三三五	五八二	一、九〇七	八、〇八六	七、二〇七	一五、一五三
鈴鹿	三、九一〇	三、七二二	七、六三二	七九二	三九七	一、一八九	四、七〇二	四、一〇九	八、八一一
河藝	四、六九九	四、五四五	九、二四四	七六四	四六三	一、二二七	五、四六三	五、〇〇八	一〇、四七一
安濃	二、四七〇	二、二二四	四、六八四	四九四	二六一	七五五	二、九六四	二、四七五	五、四三九
一志	六、三五八	六、一八八	一二、四七六	一、二八五	六九二	一、九七七	七、六四三	六、八一〇	一四、四五三
飯南	五、八〇二	五、四五六	一一、二五八	九五九	四六二	一、四二一	六、八〇四	五、九一八	一二、七三二
多氣	三、三八二	三、三三三	六、七〇五	四四〇	二〇六	六四六	一、九三三	三、五三一	七、三七〇

郡市名	尋常科		高等科		補習科		合計		
	男	女	男	女	男	女	男	女	
度會	七、一〇一	七、一六〇	一四、二六一	一、二二六	四三三	一、六二九	八、三二七	七、五七三	一五、八九〇
阿山	四、五八二	四、三二〇	八、八九二	九三三	六二七	一、五四〇	五、五一	四、九六七	一〇、四七八
名賀	二、四九二	二、四九二	四、九八四	七〇一	四〇九	一、一一〇	三、一九三	二、九〇一	六、〇九四
志摩	四、五七七	四、七〇三	九、二八〇	八七六	二三七	一、一三三	五、四五三	四、九四〇	一〇、三九三
北牟婁	三、二二六	二、八〇四	六、〇三〇	五〇四	一九九	七〇三	三、七二〇	三、〇三三	六、七三三
南牟婁	四、五九四	四、三三六	八、九三〇	八二七	二二六	一、〇五三	五、四一一	四、五七二	九、九八三
津市	二、四四九	二、一五二	四、六〇一	二五〇	一五五	四〇五	二、六九九	二、三〇七	五、〇〇六
四日市市	一、九三二	一、八七八	三、八〇九	一九七	一一九	三二六	二、二八	一、九九七	四、一五五
宇治山田市	二、六一九	二、四〇〇	五、〇一九	二二二	一九一	四二二	二、八五〇	二、五九一	五、四四一
計	七三、九五二	七〇、八四二	一四四、七九四	一三、〇〇〇	六、〇六四	一、〇六四	一〇八、八七〇	一〇八、七六六	二一六、三九六
大正三年度	七四、〇五三	六九、六〇一	一四三、六五四	一三、五二四	五、六二五	一、八一九	一〇八、八七〇	一〇八、七六六	二一六、三九六

第六表 市町村立小學校兒童出席歩合

(大正三年度)

郡市名	尋常科		順位	高等科		順位
	男	女		男	女	
桑名	九三、三五	八一、五一	一八	九五、八六	九四、四三	一三
員辨	九七、一五	九七、三六	二	九六、八七	九七、五	七
三重	九三、五六	九〇、四三	一三	九五、二五	九五、九二	一一
鈴鹿	九五、九五	九三、八九	六	九七、二三	九七、二八	六
河藝	九五、四二	九三、四〇	七	九六、七五	九八、二三	五
安濃	九五、八七	九三、九四	五	九五、六九	九六、八三	一〇
一志	九四、七四	九一、四二	一一	九四、九九	九五、八〇	一二
飯南	九四、〇五	八九、三六	一六	九四、七八	九四、五四	一五
多氣	九五、五五	九二、二一	八	九五、一八	九三、八五	一四

郡市名	尋常科		順位	高等科		順位
	男	女		男	女	
度會	九四、一六	八九、五四	一五	九三、九一	九四、三二	一八
阿山	九六、二九	九五、四七	三	九七、〇五	九七、四五	八
名賀	九二、七八	九一、〇三	一四	九七、九五	九八、一二	二
志摩	九六、二三	九〇、一七	一〇	九六、一五	九六、〇〇	九
北牟婁	九五、〇四	九〇、四三	一二	九五、一五	九一、六二	一七
南牟婁	九三、六八	八三、一九	一七	九四、六〇	九四、八八	一六
津市	九六、二九	九五、五六	四	九七、九六	九七、一五	三
四日市市	九四、二八	九三、一八	九	九七、三二	九七、六五	四
宇治山田市	九八、四五	九八、六六	一	九八、三七	九八、三九	一
縣	九四、九七	九一、二四		九五、六四	九六、二二	

第七表 市町村立小學校卒業者數

(大正三年度)

郡市名	尋常科		高等科		補習科		計	
	男	女	男	女	男	女	男	女
桑名	五六二	四五四	二六七	八	三五五		八二九	五四二
員辨	四五〇	三〇八	二二八	七二	二九〇		六六八	三八〇
三重	九八四	八七〇	四八八	二二二	七〇〇		一、四七二	一、〇八二
鈴鹿	五五〇	四七九	二九一	一五三	四四三		八四一	六三一
河藝	七〇五	六二五	二七二	一七三	四四五		九七七	七九八
安濃	三六六	二八〇	一八九	七九	二六八		五五五	三五九
一志	九六三	七七五	五二六	二四四	七七〇		一、四八九	一、〇一九
飯南	八二二	六五四	三七九	一四三	五三二		一、二〇〇	七九七
多氣	四九二	四四五	一六〇	五九	二二九	九	六六一	五〇九
計								
計	一、〇五九	九六五	二、〇二四	四一八	二一八	五三六	一、四七七	一、〇八三
阿山	六三二	六五〇	一、二八一	三七七	一八六	五六三	一、〇〇八	八四九
名賀	四七三	三九五	八六八	三四七	二三〇	五七七	八二〇	六三五
志摩	七四三	六九一	一、四三四	三〇七	七七	三八四	一、〇五〇	七六八
北牟婁	三九三	二八八	六八一	一七二	六九	二四一	五六五	三五七
南牟婁	七〇一	五八二	一、二八三	二七四	八四	三五八	九七五	六六六
津市	二七七	二二二	四九八	九一	六一	一五三	三六八	二八二
四日市	二〇八	一四七	三三五	五二	五五	一〇七	二六〇	二〇二
宇治山田市	二九八	二九六	五九四	七六	四四	一一〇	三七四	三四〇
計	一〇、六七六	九、二五二	二〇、八〇一	四、九〇四	二、一四六	七、〇五〇	二七、一五五	二二、八八八
大正三年度	一〇、五七六	九、〇五〇	一九、六六六	四、四六〇	一、八四四	六、三〇四	二七、一五〇	二二、八四二

郡市名	尋常科		高等科		補習科		計	
	男	女	男	女	男	女	男	女
度會	一、〇五九	九六五	二、〇二四	四一八	二一八	五三六	一、四七七	一、〇八三
阿山	六三二	六五〇	一、二八一	三七七	一八六	五六三	一、〇〇八	八四九
名賀	四七三	三九五	八六八	三四七	二三〇	五七七	八二〇	六三五
志摩	七四三	六九一	一、四三四	三〇七	七七	三八四	一、〇五〇	七六八
北牟婁	三九三	二八八	六八一	一七二	六九	二四一	五六五	三五七
南牟婁	七〇一	五八二	一、二八三	二七四	八四	三五八	九七五	六六六
津市	二七七	二二二	四九八	九一	六一	一五三	三六八	二八二
四日市	二〇八	一四七	三三五	五二	五五	一〇七	二六〇	二〇二
宇治山田市	二九八	二九六	五九四	七六	四四	一一〇	三七四	三四〇
計	一〇、六七六	九、二五二	二〇、八〇一	四、九〇四	二、一四六	七、〇五〇	二七、一五五	二二、八八八
大正三年度	一〇、五七六	九、〇五〇	一九、六六六	四、四六〇	一、八四四	六、三〇四	二七、一五〇	二二、八四二

第八表 尋常小學校卒業者百ニ對スル高等小學校入學者歩合

郡市名	男	女	男女	順位
桑名	六八、六八	三三、九三	五三、一四	一三
員辨	六六、七七	三五、〇六	五三、八三	二一
三重	七六、三三	三八、二八	五八、三四	六
鈴鹿	七六、〇〇	四三、一七	六二、二〇	五
河藝	六一、四二	四五、六〇	五三、九八	九
安濃	八〇、三三	五八、五七	七〇、七九	一
一志	七五、八一	五五、三六	六六、六九	三
飯南	六七、四八	四一、七四	五六、〇七	八
多氣	五三、二五	二七、一九	四〇、八八	一八

郡市名	男	女	男女	順位
度會	六四、六八	二四、五六	四五、五五	一五
阿山	七七、九七	六六、六二	六七、〇六	二
名賀	八四、二二	四五、五一	六三、九三	四
志摩	六六、七六	二〇、六九	四四、五六	一六
北牟婁	七〇、三三	三八、五四	五六、八三	七
南牟婁	六六、一九	二五、七七	四七、八六	一四
津市	五七、二三	四五、五九	五三、八六	一〇
四日市	六四、九二	三八、七七	五、八五	一三
宇治山田市	四六、六四	三六、八二	四一、七五	一七
縣	六八、七二	三九、四二	五五、二二	

第九表 市町村立小學校教員數 其ノ一

郡市名	小學校本科正教員		尋常小學校本科正教員		計	男	女	計	男	女	計	百學設ニ對スル本科正教員配置ノ歩合	順位
	男	女	男	女									
桑名	五	二	八	二	一〇	男	女	計	男	女	計	八〇、九二	七
員辨	五	一〇	三	五	一三	男	女	計	男	女	計	七二、〇〇	一六
三重	一三	三	一	二	一七	男	女	計	男	女	計	七五、五〇	一三
鈴鹿	七	三	一	二	一三	男	女	計	男	女	計	七六、八四	一一
河藝	八	二	一	一	一二	男	女	計	男	女	計	七四、五四	一四
安濃	五	四	一	一	一二	男	女	計	男	女	計	八三、一八	五
一志	一三	三	一	一	一八	男	女	計	男	女	計	七九、三三	九
飯南	九	七	一	一	一八	男	女	計	男	女	計	七一、七九	一七
多氣	五	三	一	一	一〇	男	女	計	男	女	計	八〇、四一	八

郡市名	小學校本科正教員		尋常小學校本科正教員		計	男	女	計	男	女	計	百學設ニ對スル本科正教員配置ノ歩合	順位
	男	女	男	女									
度會	一〇	一	一	一	三	男	女	計	男	女	計	七三、六一	一五
阿山	一〇	二	一	一	四	男	女	計	男	女	計	九一、一二	四
名賀	六	三	一	一	五	男	女	計	男	女	計	八三、〇〇	六
志摩	八	一	一	一	三	男	女	計	男	女	計	七七、〇四	一〇
北牟婁	五	三	一	一	四	男	女	計	男	女	計	七六、九八	一一
南牟婁	八	六	一	一	一六	男	女	計	男	女	計	六四、九五	一八
津市	四	二	一	一	四	男	女	計	男	女	計	一〇八、〇〇	一
四日市市	四	一	一	一	三	男	女	計	男	女	計	九四、五三	三
宇治山田市	五	一	一	一	三	男	女	計	男	女	計	九六、八〇	二
計	一、三五八	三、四九	一、七〇七	七、七三	二、〇四七	男	女	計	男	女	計	七、二、四五	
大正三年度	一、二六三	三、三三	一、五九四	七、八八	二、〇四七	男	女	計	男	女	計	七、七、四〇	

第十表

市町村立小學校教員數

其ノ二

郡市名	專科教員		小學校教員		尋常小學校教員		代用教員		總教員數	
	男	女	男	女	男	女	男	女	男	女
桑名	1	4	2	2	2	8	1	4	2	5
員辨	2	1	3	1	3	2	3	2	3	2
三重	6	3	1	5	5	3	3	2	2	5
鈴鹿	7	4	3	1	2	5	4	2	2	5
河藝	1	5	1	5	5	3	3	5	1	5
安濃	1	3	1	3	3	1	4	1	2	3
一志	2	8	1	3	3	3	3	3	2	3
飯南	1	3	4	1	4	6	4	4	2	3
多氣	1	3	4	1	4	2	3	4	1	3

郡市名	專科教員		小學校教員		尋常小學校教員		代用教員		總教員數	
	男	女	男	女	男	女	男	女	男	女
度會	2	7	3	2	3	5	2	7	2	7
阿山	7	4	2	3	2	9	2	9	2	7
名賀	2	6	2	2	3	3	2	2	2	4
志摩	1	9	2	1	3	4	2	2	2	4
北牟婁	1	1	3	2	3	5	2	2	2	3
南牟婁	1	4	4	2	4	3	2	2	2	3
津市	1	1	1	1	3	5	1	2	2	2
四日市市	1	1	1	1	1	3	1	1	1	2
宇治山田市	1	4	4	2	4	9	4	4	4	6
計	34	109	43	40	51	74	48	35	65	88
大正三年度	3	14	5	3	4	7	6	2	2	8

第十一表 市町村立小學校教員俸給 其ノ一

郡市名	小學校本科正教員			尋常小學校本科正教員		
	最高	最低	平均	最高	最低	平均
桑名	三	一六	三、〇三四	一	一三	一、四、三五七
員辨	三	一六	一、九、〇〇〇	一	一三	一、四、〇〇〇
三重	四	一五	三、四三七	二	一三	一、五、三六一
鈴鹿	三	一七	二、八〇六	一	一四	一、五、七三五
河藝	五	一三	三、六四三	一	一三	一、五、六〇〇
安濃	三	一七	三、四五〇	一	一三	一、四、七九〇
一志	三	一四	二、四七〇	一	一二	一、四、九三八
飯南	四	一七	三、九四〇	一	一四	一、六、三三〇
多氣	三	一五	三、一五五	一	一三	一、五、七六八

郡市名	小學校本科正教員			尋常小學校本科正教員		
	最高	最低	平均	最高	最低	平均
度會	三	一六	三、八九〇	一	一三	一、六、〇六〇
阿山	四	一五	二、四五〇	一	一二	一、五、六二五
名賀	四	一六	二、九六六	一	一二	一、七、八三三
志摩	四	一七	二、六八八	一	一二	一、七、六五五
北牟婁	四	一七	二、九八三	一	一二	一、七、八三三
南牟婁	五	一七	三、六〇〇	一	一四	一、九、六八〇
津市	五	一七	二、五、一〇〇	一	一四	一、九、六〇〇
四日市	五	一七	二、六、四二九	一	一四	二、二、〇〇〇
宇治山田市	五	一三	二、四、四五〇	一	一三	一、七、三〇〇
縣	五	一三	三、七九五	一	一六	二、〇、〇三〇
大正三年度	五	一三	三、五二一	一	一〇	一、八、四三九



第十二表 市町村立小學校教員俸給 其ノ二

郡市名	專科正教員		小學校		准教員	
	最高	最低	最高	最低	最高	最低
桑名	10,000	8,000	11,000	11,500		
員辨	10,000	10,000	11,000	11,000		
三重	11,667	11,000	13,800	11,000		
鈴鹿	4,257	3,750	14,800	12,100		
河藝	11,000	8,800	13,267	11,000		
安濃	15,000	5,670				
一志	11,500	5,750	11,400			
飯南	14,000	9,583	14,250			
多氣	1,000	8,667	13,000			

郡市名	專科正教員		小學校		准教員	
	最高	最低	最高	最低	最高	最低
度會	15,000	8,140	15,000	15,000		
阿山	13,857	8,357	14,667	15,000		
名賀	10,500	5,666	17,500			
志摩	11,000	6,941	14,000	10,000		
北牟婁	13,000	13,000	16,000	16,000		
南牟婁	12,000	9,250				
津市	14,000	9,000				
四日市	23,000	10,000				
宇治山田市		12,250				
縣	10,922	7,963	19,000	19,000		
大正三年度	12,266	8,318	19,277	11,857		

第十三表 市町村立小學校教員俸給 其ノ三

郡市名	尋常小學校准教員			代用教員		
	最高	最低	平均	最高	最低	平均
桑名	一四	八	一〇、二五〇	一三	八	九、六三五
員辨	二	七	一〇、〇〇〇	八	八	八、〇〇〇
三重	一八	七	一〇、八〇〇	一三	八	九、〇〇〇
鈴鹿	一三	七	九、〇五六	一〇	八	八、八八八
河藝	一四	七	一〇、五七一	一	六	八、四〇〇
安濃	一四	八	一〇、六〇〇	一三	八	一〇、三三〇
一志	一四	七	九、七四三	九	九	九、〇〇〇
飯南	一五	八	一〇、七六七	一〇	八	八、三三三
多氣	一四	一〇	一一、三三三	一	八	九、五〇〇

郡市名	尋常小學校准教員			代用教員		
	最高	最低	平均	最高	最低	平均
度會	一八	七	一〇、五七〇	一四	七	九、五七〇
阿山	一三	七	九、三七五	八	八	八、〇〇〇
名賀	一五	九	一一、二〇〇	二	九	一〇、〇〇〇
志摩	一四	七	一〇、五七一	九	八	八、七五〇
北牟婁	一六	八	九、八八〇	一〇	八	九、〇〇〇
南牟婁	一六	八	一〇、一七四	一〇	八	八、六六七
津市				二	八	一一、〇〇〇
四日市市				二	八	一一、〇〇〇
宇治山田市	一四	九	一二、一五〇			
縣	一八	七	一〇、三三一	六	六	八、九七三
大正三年度	一八	七	一〇、二六〇	六	六	九、〇七二

三 大 年 度	計	市 宇 治 山 田	四 日 市 市	津 市	南 牟 婁	北 牟 婁	志 摩	名 賀	阿 山	度 會
------------------	---	-----------------------	------------------	--------	-------------	-------------	--------	--------	--------	--------

興	元				九	一	一			
---	---	--	--	--	---	---	---	--	--	--

二 四	九				三	二	六		二	四
--------	---	--	--	--	---	---	---	--	---	---

一 五	一 三				九	四	二	二	九	二
--------	--------	--	--	--	---	---	---	---	---	---

六	八				八	三	七	九	五	七
---	---	--	--	--	---	---	---	---	---	---

七	五	八			四	七	一	三	六	四
---	---	---	--	--	---	---	---	---	---	---

三	二		六	六	三	二				一
---	---	--	---	---	---	---	--	--	--	---

二	四				一	一		一		一
---	---	--	--	--	---	---	--	---	--	---

四 八	四 八	八	六	七	四	七	九	六	三	三	四
--------	--------	---	---	---	---	---	---	---	---	---	---

第十四表 正教員月俸平均決議額別學校數

多 氣	飯 南	一 志	安 濃	河 藝	鈴 鹿	三 重	員 辨	桑 名
--------	--------	--------	--------	--------	--------	--------	--------	--------

二		二	一	六	一		四	一
---	--	---	---	---	---	--	---	---

三	九	〇	三	九	三		三	一
---	---	---	---	---	---	--	---	---

六	一	七	八	七	三	三	四	七
---	---	---	---	---	---	---	---	---

一	〇	七	二	四	一	三	四	一	四
---	---	---	---	---	---	---	---	---	---

五	四	四				二		四
---	---	---	--	--	--	---	--	---

								二
--	--	--	--	--	--	--	--	---

--	--	--	--	--	--	--	--	--

六	三	四	六	三	〇	元	二	元
---	---	---	---	---	---	---	---	---

郡市名十七圓未満  
十七圓以上十八圓未満  
十八圓以上十九圓未満  
十九圓以上二十圓未満  
二十圓以上廿二圓未満  
廿二圓以上廿四圓未満  
廿四圓以上

計



計	宇治山田市	四日市市	津市	南牟婁	北牟婁	志摩	名賀	阿山	度會
二〇				二	二	二	二		二
〇				九			一		
一六	一					二	六		一
二									
八				五	三	二	七		二
一六				三	二	〇	八	二	八
二〇				四	三	三	五	二	九
七				六	一	一	二		
三〇				〇	一	六	一		一
四七				六	二	七	三		一
三				八	四	四	四		三
五				三	三	五	三		四
八四				三	四	九	七		七

第十六表 市町村立小學校教員特別加俸受給者數

多氣	飯南	一志	安濃	河藝	鈴鹿	三重	員辨	桑名	郡市名
一	一	一							單級
									多級複式
	二	一	一				一	一	初給
		一	一						加給
四	四	九					七		初給
三	三	六					八		加給
六	六	五					五		計
	一	三					三		加
三	三	一					四		給
三	四	四					七		計
二	一	五					二		初
	〇	一	二				二		計
二	〇	六	二				四		給
									加
									給
									計

本  
科  
正  
教  
員  
專  
科  
正  
教  
員  
及  
准  
教  
員

第十七表 市町村立小學校數

郡市名	設置シタル學校數	總學校數ニ對スル同上	手當金額			郡市名	設置シタル學校數	總學校數ニ對スル同上	手當金額		
			最高	最低	平均				最高	最低	平均
桑名	三	六、四三	四〇	二	一七、一三六	阿山	三	一〇〇、〇〇	一五	三	八、六三六
員辨	八	三六、一〇	二〇	五	九、四四四	名賀	一九	八二、六一	二〇	二	七、五八
三重	二四	八二、七六	三〇	五	一一、八三三	志摩	三五	九七、三三	二〇	二	一〇、九七二
鈴鹿	一九	九五、〇〇	二五	二	九、五七九	北牟婁	一九	一〇〇、〇〇	四五	三	一四、九四七
河藝	二三	一〇〇、〇〇	三〇	三	一六、七四〇	南牟婁	二六	五五、三三	五〇	五	二二、一六七
安濃	一五	九三、七五	一五	三	八、五七	津市	七	一〇〇、〇〇	四〇	四	四〇、〇〇〇
一志	二五	五、八二	二〇	二	六、〇〇〇	四日市市	六	一〇〇、〇〇	三〇	三	三〇、〇〇〇
飯南	二五	七三、五三	一五	五	一五、六四	宇治山田	八	一〇〇、〇〇	三〇	三	三〇、〇〇〇
多氣	三	八四、六三	一五	三	六、三四〇	縣	三五	七九、〇二	五〇	二	一一、五八
會	三六	七九、一七	五〇	二、五	一〇、六三三	大正三年度	三三九	七五、六七	五〇	一	

第十八表 加設實業教科目別市町村立小學校數

郡市名	手工	農業	商業	郡市名	手工	農業	商業
桑名	二	三	二	阿山	三	一九	二
員辨	九	一五	一	名賀	一六	一八	一
三重	元	二六	一	志摩	一九	一五	一
鈴鹿	三	一六	一	北牟婁	七	二	二
河藝	一六	一七	二	南牟婁	七	一八	二
安濃	一四	三	一	津市	七	十	一
一志	四	三	一	四日市市	六	一	三
飯南	三	元	一	宇治山田市	八	一	一
多氣	七	二	一	計	三三〇	二七五	二四
會	三五	二六	一	大正三年度	三三〇	二七四	三

備考  
 ×印ヲ付シタルハ英語ヲ合セ課シタルモノナリ  
 一校ニ二科目以上ヲ課スルモノハ各課目欄各一宛ヲ計上ス

第十九表 市町村立小學校學林及學校園

郡市名	學林		學校園	
	學林有スル學校數	見込價格	設置學校數	均一校園
桑名	一	一五、一九	一四	一、六一、八〇
員辨	六	一七四、〇〇	一七	一、三〇三、〇〇
三重	一	一〇〇、一七	二九	九、一七、〇〇
鈴鹿	六	三三二、二〇	一七	二、六四四、九五
河藝	三	一五四、一九	一八	二、三六六、六三
安濃	七	六四一、八、三	一〇	五〇八、〇五
一志	一六	九四一、三、〇七	三三	二、二六八、〇〇
飯南	一三	一三三三、一〇	三三	二、二八四、四八
多氣	五	四二〇、二五	一三	六四一、二三
合計	一	一、六〇、〇〇	一四	一、六一、八〇
平均		未詳		七六、六五
				三二四、三九
				一五五、五八
				一三、四八
				五〇、八一
				七〇、八八
				七三、六九
				四九、三三

備考 學林反別ノ大正三年度分ニ比シ減少セルハ基本財産林ニ編入シタルモノアルニ依ル

郡市名	學林		學校園	
	學林有スル學校數	見込價格	設置學校數	均一校園
度會	一九	七九四八六、〇〇	三八	五、一四八、九六
阿山	五	一六九八、二五	一九	六、一七二、〇九
名賀	七	九五四三、〇四	一三	二、一九三、〇〇
志摩	一〇	五七二九、〇二	二〇	九七四、一四
北牟婁	三	一五七〇、〇〇	一〇	六四〇、〇〇
南牟婁	二四	二七一九、一六	二四	一、八〇四、〇〇
津市			七	八二八、〇〇
四日市市				
宇治山田市	一	一三二、一七	六	三四九、七五
計	一二七	一、五九七、二四	三八	四〇、八四四、九八
大正三年度	一二五	一、七三八六、〇三	三二	四、〇八四、七七
平均				一三三、二四
				一二七、〇〇
				七五、一七
				六四、〇〇
				四八、七一
				一三、七〇
				三二四、八五
				一三五、五〇

第二十表 市町村立小學校設備

郡市名	御影奉安所	雨天体操場兼講堂	特別教室	教室	其他	運動場	實地
桑名	二	一	三	一〇	二	一、六〇	四〇、二六
員辨	七	一	七	三	二	一、七二	四二、〇五
三重	六	三	元	元	三	一、六〇	一三四、二四
鈴鹿	四	三	七	X三三	△一	一、三四	八九、〇四
河藝	三	三	二	八	一	一、二二	一〇二、二九
安濃	四	二	三	三	一	一、四二	八二、一一
一志	三	三	七	元	一	一、三七	一二九、〇〇
飯南	五	七	六	七	一	一、三九	一七六、一八
多氣	三	一	八	三	一	一、七九	五八、〇三
合計	三六	五〇	三五	二四〇	二〇	一、六〇	四〇、二六
大正三年	三五七	〇四七	X三三	二三六	二四	一、七六	八八、二〇

郡市名	御影奉安所	雨天体操場兼講堂	特別教室	教室	其他	運動場	實地
度會	四二	二	二〇	一九	一九	一、七六	八八、二〇
阿山	一九	一〇	一九	一九	一	一、四九	九六、〇二
名賀	一九	三	二	二	三	一、七六	七三、〇三
志摩	二七	三	二	二	一	一、四四	二八、〇〇
北牟婁	一五	二	一	一	一	一、八四	三三、〇二
南牟婁	四七	〇三	三	一	一	一、六九	六二、二四
津市	一	一	四	七	一	一、〇〇	四七、三三
四日市	二	一	六	三	一	一、四四	一、〇〇
宇治山田	八	五	四	三	一	〇、九六	一一〇、一五
合計	三六	五〇	三五	二四〇	二〇	一、六〇	四〇、二六
大正三年	三五七	〇四七	X三三	二三六	二四	一、七六	八八、二〇

備考 本表中×印ヲ附シタルハ裁縫教室ト唱歌教室□印ヲ附シタルハ雨天体操場ト講堂△印ヲ附シタルハ裁縫、唱歌、手工ニ各兼用ノモノナリ



第二十一表 市町村立小學校基本財産

郡市名	段別		現金	公債株券金額	其他
	町反畝歩	地價			
桑名	一五、一九	一六〇、〇〇〇	五九七、八九七	一、七五〇、〇〇〇	二〇〇、〇〇〇
員辨	一七三、〇〇	四八六、〇〇〇	一、九〇三、四九五	二、一九〇、〇〇〇	
三重	一五九、二四	一、〇〇三、〇〇〇	四、〇〇一、五三七	三、九二五、〇〇〇	一〇六、八七〇
鈴鹿	九九、一四	二二九、六八〇	一、二七六、六二二	二〇〇、〇〇〇	
河藝	一九四、二八	四六六、九七〇	五、五八八、一七七	六、四六五、〇〇〇	三三六、〇〇〇
安濃	一〇一、一六	四三、七八〇	八〇六、五七二	一六〇、〇〇〇	
一志	六三七、一七	二、九〇一、四八〇	七、五八一、二〇七	七、〇二六、〇〇〇	
飯南	八四九八、〇二	二、六九八、二六〇	一六、〇八五、四五七	一三、三七五、〇〇〇	二二一、八九九
多氣	三四五、二九	一七九、七九〇	三三、八五〇、〇〇〇	六、四九七、八〇六	一一五、〇〇〇

備考 大正三年度ニ比シ土地ノ減シタルハ校地ヲ削除シタルニ依ル

郡市名	段別		現金	公債株券金額	其他
	町反畝歩	地價			
度會	一六八、六一、〇六	六二、四三〇	三五、八八七、〇〇二	八、八九五、〇〇〇	三五、五二七、五八七
阿山	一〇二二、〇二	一六、八二〇	八、四四七、九一四	九、二三〇、〇〇〇	五六、四九〇
志明	三四四、二七	三九、二二〇	一五、六七九、九一四	一八、九四八、八三五	九、二九四、四四〇
北牟婁	二二五、二七	三九、〇四九	九六、七八四、〇八〇	三、五二〇、〇〇〇	五、〇〇〇
南牟婁	五九九、〇〇	四〇、八二〇	七九、四四五、一九五	七、七九〇、〇〇〇	
津市			二、五七〇、四七〇		
四日市			六六六、〇〇〇	二、六〇〇、〇〇〇	
宇治山田市			一七、七六八、九二二	一、二六〇、〇〇〇	
計	二〇〇三五、〇二	八、九一六、一八九	三三九、八〇三、四五〇	一三三、七〇九、六四一	四七、四五二、二八六
大正三年度	二〇六八七、〇二	三三、六二三、五〇八	二六五、〇七五、七四七	二二五、六〇八、二五一	二七、六九九、二八一

第二十二表 市町村立小學校教員住宅

郡市名	住宅數	支給セル 學校數	住 人	給 員	一 最 高 人 支 給 料	最 低 給 料	平 均 額
桑名	一	六	一、五〇〇	三	六九二	八五	八五
員辨	四	七	三、〇〇〇	九	一、〇〇〇	一、五〇〇	一、五〇〇
三重	三	九	一、二五〇	二	三七五	六五九	六五九
鈴鹿	九	二	一、〇〇〇	七	七〇〇	八五〇	八五〇
河藝	六	四	二、〇〇〇	四	八三三	一、五八三	一、五八三
安濃	一	四	一、二五〇	一	三〇〇	五三六	五三六
一志	七	九	一、五〇〇	一〇	五〇〇	七三三	七三三
飯南	八	〇	三、〇〇〇	一	二、〇〇〇	六六六	六六六
多氣	三	三	三、〇〇〇	一	二、〇〇〇	六六六	六六六

郡市名	住宅數	支給セル 學校數	住 人	給 員	一 最 高 人 支 給 料	最 低 給 料	平 均 額
度會	三	七	二、〇〇〇	三	五〇〇	九六七	九六七
阿賀	一	一	八〇〇	一	八〇〇	八〇〇	八〇〇
名賀	三	一	一、三〇〇	三	一、三〇〇	一、三〇〇	一、三〇〇
志摩	二	三	三、〇〇〇	八	三三三	一、二三	一、二三
北牟婁	〇	四	三、〇〇〇	六	五〇〇	一、二八	一、二八
南牟婁	八	三	二、〇〇〇	五	五〇〇	一、一八	一、一八
津市	一	六	一、五〇〇	四	一、〇〇〇	一、二五〇	一、二五〇
四日市	一	六	一、五〇〇	四	一、〇〇〇	一、二五〇	一、二五〇
宇治山田市	一	六	一、五〇〇	四	一、〇〇〇	一、二五〇	一、二五〇
計	二四	一四	三、〇〇〇	四八	三〇〇	九八二	九八二
大正三年度	三三	一四	三、五〇〇	四八	二〇〇		

第二十三表 市町村立小學校教育費豫算

郡市名	歳出豫算經常費	同臨時費	計	教育經常費 一月平均額	同費兒童 一人平均額	市町村費ニ 對スル教育 費ノ歩合
桑名	五二、三八〇、六〇〇 厘	一五、七九六、六〇〇 厘	六七、一七七、二〇〇 厘	四、六五六 厘	五、九九三 厘	、三六五
員辨	四〇、〇四二、四四〇	一、〇四九、九四七	四一、〇九二、三八七	四、五九三	四、八三四	、四四〇
三重	九八、二四七、八二七	一五、五二八、〇二〇	一一三、七七五、八四七	五、五七二	六、四六七	、四六二
鈴鹿	五三、二〇七、七七〇	九、五三八、九七一	六二、七四六、七四一	五、一七六	六、二一八	、四七〇
河藝	六八、六三〇、二四九	四、三九、二二〇	七三、八五九、四六九	五、七二六	六、四三四	、三八〇
安濃	三三、六二九、一八〇	—	三三、六二九、一八〇	五、四〇〇	六、二二〇	、四一〇
一志	九四、九五〇、四八一	六、三三七、一七〇	一〇一、一八七、六五一	六、一八六	七、〇〇一	、四九三
飯南	七五、五三六、五一五	四二、八三〇、五四八	一一八、三五七、〇六三	四、七四八	五、九五三	、四四九
多氣	五二、四六六、〇〇〇	三、八二二、〇〇〇	五五、二八七、〇〇〇	六、〇八二	六、九八三	、四五三

郡市名	歳出豫算經常費	同臨時費	計	教育經常費 一月平均額	同費兒童 一人平均額	市町村費ニ 對スル教育 費ノ歩合
度會	一〇二、一三三、五三八	二、六〇四、八九三	一〇四、七三八、四三一	六、一九四	六、四二八	、四三〇
阿山	七〇、一七九、七七七	四、二八八、八〇〇	七四、四六八、五七七	五、四八六	六、六九八	、四二〇
名賀	四七、九二四、〇〇〇	—	四七、九二四、〇〇〇	五、六八四	八、二七八	、六九〇
志摩	六四、九九四、五五五	五八二、八四一	六五、五七七、三五六	五、六二九	六、二五四	、三八〇
北牟婁	四三、〇二〇、二〇二	—	四三、〇二〇、二〇二	五、七七九	六、三九九	、二九九
南牟婁	六六、八三三、〇〇〇	一、四四二、〇〇〇	六八、二七四、〇〇〇	六、〇八四	六、八〇九	、四〇五
津市	三五、九四四、一三五	五二九、〇四〇	三六、四七三、一七五	四、〇六四	七、一八〇	、二七〇
四日市市	三〇、七八三、八六〇	七、七〇三、三二〇	三八、四八七、一七〇	四、四二〇	七、五二六	、三〇四
宇治山田市	三七、二二二、二〇五	一一〇、〇〇〇	三七、三四二、二〇五	四、八七七	六、八三九	、四九四
計	一、〇六六、一五、二四四	一一六、三〇二、三四〇	一、一八二、四一七、五八四	五、三五〇	六、五〇二	、三八二
大正三年度	一、二二五、一三四、五三六	一五〇、四四七、三六一	一、二七六、五八一、八九七	五、六〇九	六、八七八	、四三三



第二十六表 中學校教員數及學級數

名稱	教員數		本學級					補習科數	合計
	有資格	無資格	第一學年	第二學年	第三學年	第四學年	第五學年		
三重縣立第一中學校	三	X <sub>二四</sub>	三	三	三	三	三	一	一六
三重縣立第二中學校	二〇	X <sub>二二</sub>	二	二	二	三	三	一	一四
三重縣立第三中學校	一八	三	二	二	二	二	三	一	一〇
三重縣立第四中學校	三	X <sub>二二</sub>	二	三	二	二	三	一	一三
計	〇八	X <sub>九八</sub>	九	一〇	一〇	一〇	一〇	五	五五
大正三年度	〇八	X <sub>九八</sub>	二	一〇	九	九	五	二	五五

備考 本表中×印ヲ附シタルハ武術教師ナリ

第二十七表 高等女學校教員數及學級數

名稱	教員數		本學科				實級科				裁縫補習科		合計	
	有資格	無資格	第一學年	第二學年	第三學年	第四學年	第一學年	第二學年	第三學年	第四學年	選科	專攻		
三重縣立高等女學校	一八	二四	三	三	三	三	一	一	一	一	一	一	一	三
桑名郡立高等女學校	三	一三	一	一	一	一	一	一	一	一	一	一	一	五
四日市々立高等女學校	三	一八	一	一	二	一	一	一	一	一	一	一	一	九
宇治山田市立高等女學校	三	一五	一	一	一	一	一	一	一	一	一	一	一	六
飯南郡立實科高等女學校	四	七	一	一	一	一	一	一	一	一	一	一	一	六
阿山郡立伊賀實科高等女學校	七	九	一	一	一	一	一	一	一	一	一	一	一	四
計	六四	八六	六	六	七	六	五	五	五	四	四	三	三	四六
大正三年度	六四	八六	五	五	五	五	三	三	三	三	一	一	一	四六

第二十八表 實業學校教員數及學級數

名稱	教員數		本學			科級		豫		合計
	有資格	無資格	第一學年	第二學年	第三學年	第一部	第二部	第一學年	第二學年	
三重縣立農林學校(甲種)	11	11	1	1	1					4
三重縣立工業學校(甲種)	9	1	1	1	1			1	1	4
三重縣立四日市商業學校(甲種)	2	1	1	1	1					4
三重縣立鳥羽商船學校(甲種)	2	1	1	1	1					4
三重郡立農學校(乙種)	2	1	1	1	1					4
鈴鹿郡立農學校(乙種)	2	1	1	1	1					4
飯南郡立農學校(乙種)	3	1	1	1	1					4
相可村外三ヶ村組合立農學校(乙種)	4	1	1	1	1					4
田丸町外三ヶ村組合立農學校(乙種)	4	1	1	1	1					4
田丸農蠶學校(乙種)	4	1	1	1	1					4
合計	44	11	11	11	11			1	1	44

名稱	教員數		本學			科級		豫		合計
	有資格	無資格	第一學年	第二學年	第三學年	第一部	第二部	第一學年	第二學年	
和具村外三ヶ村學校組合立崎島水產學校(乙種)	4	2	1	1	1					6
宇治山田市立商業學校(乙種)	6	2	1	1	1					6
白子町立工業徒弟學校	4	5	1	1	1					9
相可村外三ヶ村組合立實業女學校	2	3	1	1	1					5
田丸町外三ヶ村組合立田丸實業女學校	3	2	1	1	1					5
大湊町立造船徒弟學校	3	4	1	1	1					7
計	22	17	5	5	5					27
備考	9	3	1	1	1					14
大正三年度	9	3	1	1	1					14

備考 本表中×印ヲ附シタルハ武術教師ニシテ□ヲ附シタルハ兼務者ナリ  
 白子町立工業徒弟學校甲三學年ハ二學年ト乙二三學年ハ一學年ト合級  
 相可村外三ヶ村組合立實業女學校三學年ハ二學年ト合級



第三十二表 實業學校生徒定員及現在數

名	稱	本			科	計	豫科、專科、補習科		合計
		定員	學年第一	學年第二			學年第三	實習生	
三重縣立農林學校	(甲種)	一五〇	六〇	三五	農科二二 林科二九	二七			二七
三重縣立工業學校	(甲種)	三〇〇	四〇	三六		一三	豫五		二〇
三重縣立四日市商業學校	(甲種)	五二〇	一〇四	七九		二六	豫三		五〇
三重縣立烏羽商船學校	(甲種)	二〇〇	機關科二八 航海科三五	二六		二七	豫六		三三
三重郡立農學校	(乙種)	二〇〇	三六			三六			三六
鈴鹿郡立農學校	(乙種)	五〇	四〇			四〇			四〇
飯南郡立農學校	(乙種)	五〇	四〇			四〇			四〇
相可村外三ヶ村組合立農業學校	(乙種)	三〇〇	五九	三七		一三五			一三五

田丸町外三ヶ村組合立農蠶學校	(乙種)	二〇〇	七四	四〇		一四			一四
和具村外三ヶ村學校組合立崎島水産學校	(別科)	一五〇	四七	四〇		一〇三			一〇三
宇治山田市立商業學校	(乙種)	二〇〇	六六	三七		一九			一九
自子町立工業徒弟學校		二〇〇	四七	二七		九			九
相可村外三ヶ村組合立實業女學校		二〇〇	五三	三八		一〇七	專補三六六		一〇七
田丸町外三ヶ村組合立田丸實業女學校		二〇〇	二四	二		四	專六		四
大湊町立造船徒弟學校		二〇〇	三五	三		一〇二	補一〇		一〇二
計		二、七六〇	八二六	四九七		一、八二三	一六七		二、二九〇
大正三年度			六九三	五五		一、六六〇	一五七		二、一〇八



第二十三表 師範學校郡市別生徒數

郡市名	三重縣師範學校		三重縣女子師範學校		合計
	第一部	第二部	第一部	第二部	
桑名	四	四	六	三	一〇
員辨	二	四	一	三	一〇
三重	七	三	二	四	一〇
鈴鹿	三	一	四	三	一〇
河藝	七	八	二	四	一〇
安濃	三	三	一	三	一〇
一志	四	九	三	四	一〇
飯沼	六	五	三	二	一〇
多氣	七	一	二	八	一〇
合計	四	四	六	三	一〇

郡市名	三重縣師範學校		三重縣女子師範學校		合計
	第一部	第二部	第一部	第二部	
度會	二	五	六	二	一〇
阿山	二	四	八	二	一〇
名賀	八	二	九	九	一〇
志摩	二	二	一	一	一〇
北牟婁	三	三	四	一	一〇
南牟婁	九	二	一	四	一〇
津市	五	四	三	二	一〇
四日市	一	一	三	二	一〇
宇治山田市	四	五	一	六	一〇
他府縣	四	六	二	四	一〇
合計	四	四	六	三	一〇

第三十四表 中學校郡市別生徒數

郡市名	第一三重縣立中學校		第二三重縣立中學校		第三三重縣立中學校		第四三重縣立中學校		計
	本科	補習科	本科	補習科	本科	補習科	本科	補習科	
桑名	五	—	五	—	—	—	—	—	一〇
員辨	四	—	四	—	—	—	—	—	八
三重	五	—	五	—	—	—	—	—	一〇
鈴鹿	三	—	三	—	—	—	—	—	六
河藝	八	—	八	—	—	—	—	—	一四
安濃	六	—	六	—	—	—	—	—	一二
一志	二	—	二	—	—	—	—	—	四
飯南	五	—	五	—	—	—	—	—	一〇
多氣	—	—	—	—	—	—	—	—	—
計	三〇	—	三〇	—	—	—	—	—	六〇

郡市名	第一三重縣立中學校		第二三重縣立中學校		第三三重縣立中學校		第四三重縣立中學校		計
	本科	補習科	本科	補習科	本科	補習科	本科	補習科	
度會	五	—	五	—	—	—	—	—	一〇
阿山	二	—	二	—	—	—	—	—	四
名賀	三	—	三	—	—	—	—	—	六
志摩	九	—	九	—	—	—	—	—	一八
北牟婁	二	—	二	—	—	—	—	—	四
南牟婁	七	—	七	—	—	—	—	—	一四
津市	一〇	—	一〇	—	—	—	—	—	二〇
四日市	三	—	三	—	—	—	—	—	六
宇治山田市	六	—	六	—	—	—	—	—	一二
他府縣	四	—	四	—	—	—	—	—	八
計	五九	—	五九	—	—	—	—	—	一一八

第三十五表 高等女學校郡市別生徒數

郡市名	三重縣立高等女學校		桑名郡立高等女學校		四日市々立高等女學校		宇治山田市長立高等女學校		合	
	本科	補習科	本科	補習科	本科	實科	本科	實科	本科	補習科
桑名	三	一	一四〇	二	二	一	一	二	一四三	二
員辨	七	一	六	一	一	一	一	二	二四	一
三重	五	一	三	一	三	一	一	二	一〇三	一
鈴鹿	九	二	一	一	一	一	一	二	二〇	二
河藝	五	二	一	一	一	一	一	二	七	二
安濃	三	四	一	一	一	一	一	二	三	四
一志	九	四	一	一	一	一	一	二	九	五
飯南	二	四	一	一	一	一	一	二	六	二
多氣	九	二	一	一	一	一	一	二	七	一
計	三九	一〇	一八〇	一〇	一〇	一〇	一〇	一〇	一七〇	一〇

郡市名	三重縣立高等女學校		桑名郡立高等女學校		四日市々立高等女學校		宇治山田市長立高等女學校		合	
	本科	補習科	本科	補習科	本科	實科	本科	實科	本科	補習科
度會	八	一	一〇	一	一	一	一	二	二〇	一
阿山	一〇	一	一〇	一	一	一	一	二	二〇	一
名賀	四	一	一	一	一	一	一	二	六	一
志摩	七	一	一	一	一	一	一	二	六	一
北牟婁	六	一	一	一	一	一	一	二	五	一
南牟婁	五	一	一	一	一	一	一	二	四	一
津市	一	一	一	一	一	一	一	二	一	一
四日市	一	一	一	一	一	一	一	二	一	一
宇治山田市	一	一	一	一	一	一	一	二	一	一
他府縣	三	二	一	一	一	一	一	二	五	一
計	四八	一〇	一〇	一〇	一〇	一〇	一〇	一〇	一四七	一〇
大正三年度	四八	一〇	一〇	一〇	一〇	一〇	一〇	一〇	一四七	一〇

備考 表中×印ヲ附セルハ裁縫專攻科ナリ

第三十六表 實科高等女學校郡市別生徒數

郡市名	飯南郡立實科高等女學校		阿山郡立伊賀實科高等女學校		合計
	本科	選科	本科	選科	
桑名					
員辨					
三重					
鈴鹿					
河藝					
安濃					
一志					
飯南	六	一四三			一四九
多氣					
合計	六	一四三			一四九

郡市名	飯南郡立實科高等女學校		阿山郡立伊賀實科高等女學校		合計
	本科	選科	本科	選科	
度會					
阿山					
名賀					
志摩					
北牟婁					
南牟婁					
津市					
四日市市					
宇治山田市					
他府縣					
計	一四	一五	一七	一六	三三
合計	一四	一五	一七	一六	三三

第三十七表 實業學校(甲種)郡市別生徒數

郡市名	三重縣立 農林學校	三重縣立 工業學校	三重縣立 市商業學校	四日市 商業學校	三重縣立 鳥羽商船學校	合計
桑名	三					三
員辨	三					三
三重	三					三
鈴鹿	三					三
河藝	七					七
安濃	九					九
一志	三					三
飯南	九					九
多氣	六					六
合計	六	八	二	二	一	一九

郡市名	三重縣立 農林學校	三重縣立 工業學校	三重縣立 市商業學校	四日市 商業學校	三重縣立 鳥羽商船學校	合計
度會	二					二
阿山	七					七
名賀	六					六
志摩	四					四
北牟婁	一					一
南牟婁	一					一
津市	二					二
四日市	二					二
宇治山田	一					一
他府縣	三					三
合計	二	二	三	二	二	一三



第三十九表 師範學校生徒入學者及卒業者數

學 校 名	入學志願者		入學者		對入學志願者ニ入學者ニ對スル百中歩合	創立年月	全上ヨリ前	
	第一部	第二部	第一部	第二部			業者數	前年度内業者數
三重縣師範學校	二九四	一四六	八〇	七五	二七、二	明治八年七月	二、七六	六
三重縣女子師範學校	五三	五七	三五	二九	六七、三	全卅七年四月	四三	四〇
計	三〇六	二〇三	一一五	一〇四	三三、二四		一、五九七	一〇四
大正三年度	第一一部 三九三	第一二部 一三六	第一一部 一二六	第一二部 九九	三三、〇七		一、四九三	一〇六
	第二一部 三〇六	第二二部 一三六	第二一部 三三、二四	第二二部 七二、八〇	五、一三		五四	九五

第四十表 中學校生徒入學者及卒業者數

學 校 名	入學志願者		入學者		對入學志願者ニ入學者ニ對スル百中歩合	創立年月	全上ヨリ前	
	第一部	第二部	第一部	第二部			業者數	前年度内業者數
三重縣立第一中學校	五三	四一	一四〇	二四、九	二四、九	明治十三年一月	一、六五	八
三重縣立第二中學校	四一	六	六	三三、六	三三、六	全卅二年三月	九三〇	八
三重縣立第三中學校	二四七	六	六	三六、七	三六、七	全卅二年四月	五三	五
三重縣立第四中學校	三四八	九〇	九〇	二五、八	二五、八	全卅二年三月	七四	四
計	一、五七二	四二四	四二四	二六、九六	二六、九六		三、八三三	二六三
大正三年度	第一一部 一、四二六	第一二部 四四九	第一一部 三二、四九	第一二部 三、五七〇	三二、四九		三、五七〇	三二〇

第四十一表 高等女學校生徒入學者及卒業者數

學 校 名	入 者 志 願 者		入 學 者	入 學 志 願 者 二 對 入 學 者 之 百 中 步 合	創 立 年 月	全 上 迄 前 年 度 迄 前 年 度 卒 業 者 數	全 上 內 前 年 度 卒 業 者 數
	(一 年)	(二 年)					
三重縣立高等女學校	本 科	二七四	一三	四七、四	明治三十四年四月	九三	二七
桑名郡立高等女學校	本 科 補 習 科	三三三	三	六九、四	全三十四年三月	二四	一
四日市々立高等女學校	本 科 實 科 裁縫專攻科	一三三 三〇三	三	四〇、六 三〇、三	全卅四年四月	四〇	一
宇治山田市立高等女學校	本 科 實 科 實 科 補 習 科	六 元 三	五	六〇、一 一〇〇、〇	全四十五年四月	二五	四
飯南郡立實科高等女學校	實 科	五	四	八七、五	全四十四年四月	六	四

阿山郡立伊賀實科高等女學校

計	入 者 志 願 者		入 學 者	入 學 志 願 者 二 對 入 學 者 之 百 中 步 合	創 立 年 月	全 上 迄 前 年 度 迄 前 年 度 卒 業 者 數	全 上 內 前 年 度 卒 業 者 數
	(一 年)	(二 年)					
實 科	補 習 科	三	三	一〇〇、〇	大正元年四月	一五	二
選 科	裁縫專攻科	三	三	一〇〇、〇		七	二
同上補習科	選 科	三	三	一〇〇、〇		一	二
實 科	同上補習科	三	三	八二、三		六	三
本 科	本 科	五八	二	五三、三		六	一
本 科	本 科	二	二	一〇〇、〇		三	七
全 補 習 科	技藝專修科	一	一	一〇〇、〇		四	一
全 補 習 科	技藝專修科	一	一	一〇〇、〇		四	一



第四十二表 實業學校生徒入學者及卒業者數

學校名	入學志願者 (一年)	入學者	入學志願者ニ 對スル入學者 百中歩合	創立年月	全上ヨリ 前全上 中前 卒業 者數
三重縣立農林學校(甲種)別科	九一六	二五五	六三、八	明治三十七年四月	二六二
三重縣立工業學校(甲種)豫科	一四九	五〇	三三、六	明治三十五年四月	二六九
三重縣立四日市商業學校(甲種)二部	二九〇	一二五	四二、一	明治二十九年六月	八〇三
三重縣立鳥羽商船學校(甲種)航海科	三三三	一四六	五五、二	明治三十二年八月	一四〇
三重縣立農學校(乙種)豫科	三六	三六	一〇〇、〇	大正四年四月	一
鈴鹿郡立農學校(乙種)	五	四	七五、〇	明治四十五年四月	七九
飯南郡立農學校(乙種)	四	四	九一、七	大正四年四月	一
相可村外三ヶ村組合立農業學校(乙種)	五	五	一〇〇、〇	明治四十年四月	一三

學校名	入學志願者 (一年)	入學者	入學志願者ニ 對スル入學者 百中歩合	創立年月	全上ヨリ 前全上 中前 卒業 者數
田丸町外三ヶ村組合立田丸農蠶學校(乙種)	七四	七四	一〇〇、〇	明治四十二年九月	九三
和具村外三ヶ村學校組合立崎島水産學校(別科)	四八	四八	一〇〇、〇	明治四十年十月	二六六
宇治山田市立商業學校(乙種)	八	八	九四、三	明治四十一年十月	一三三
白子町立工業徒弟學校	四	四	一〇〇、〇	明治三十六年一月	一〇七
相可村外三ヶ村組合立實業女學校	五三	五三	一〇〇、〇	明治四十年四月	三六
田丸町外三ヶ村組合立田丸實業女學校	二四	二四	一〇〇、〇	明治四十二年九月	二九
大湊町立造船徒弟學校	三五	三五	一〇〇、〇	明治三十二年四月	一六七
計	六九〇	三三三	四八、八		一、四七三
甲種	四〇六	一五三	三八、四		七七一
乙種	二八四	一八〇	六三、〇		一、三〇三
徒弟	一五三	一七四	一一三、八		一、三〇三
甲種	一三七	一七四	一一三、八		一、三〇三
乙種	一三七	一七四	一一三、八		一、三〇三

第四十三表 師範學校郡市別卒業者數

郡市名	三重縣師範學校		三重縣女子師範學校		合
	第一年度迄ノ卒業者	第二年度迄ノ卒業者	第一年度迄ノ卒業者	第二年度迄ノ卒業者	
桑名	三	二	二	二	六
員辨	七	七	三	二	一五
三重	七	二	一	一	一五
鈴鹿	七	二	一	一	一五
河藝	二	四	一	一	六
安濃	八	三	一	一	一三
一志	一	七	一	一	四
飯南	七	九	一	一	一八
多氣	三	六	一	一	一五
計	一、四七五	一、四七五	一、四七五	一、四七五	一、四七五

郡市名	三重縣師範學校		三重縣女子師範學校		合
	第一年度迄ノ卒業者	第二年度迄ノ卒業者	第一年度迄ノ卒業者	第二年度迄ノ卒業者	
度會	九	七	一	一	一七
阿山	九	五	一	一	一六
名賀	五	二	一	一	九
志摩	七	三	一	一	一二
北牟婁	三	三	一	一	八
南牟婁	三	三	一	一	八
津市	二	一	一	一	五
四日市市	一	二	一	一	五
宇治山田	三	八	一	一	一三
市	三	八	一	一	一三
他府縣	六	三	一	一	一五
計	一、二七六	一、四三三	一、四三三	一、四三三	一、四三三

第四十四表 中學校郡市別卒業者數

郡市名	三重縣立第一中學校		三重縣立第二中學校		三重縣立第三中學校		三重縣立第四中學校		合計
	創立ヨリ 大正三年 卒業者	大正三年 卒業者	創立ヨリ 大正三年 卒業者	大正三年 卒業者	創立ヨリ 大正三年 卒業者	大正三年 卒業者	創立ヨリ 大正三年 卒業者	大正三年 卒業者	
桑名	三九	一	二三	二〇	一	二	二	二六四	三
員辨	二	一	二四	四	一	一	一四八	二六四	四
三重	五	一	二八〇	三	一	一	三三三	二四	二
鈴鹿	二〇	一〇	四	二〇	二	一	一八七	二〇	三
河藝	一八	九	七	六	二	一	二六〇	一五	三
安濃	一九	七	五	一	二	一	二二三	九	三
一志	二七	九	〇	一	二	一	二八二	二	三
飯南	八五	四	三	一	一	一	一六三	三	三
多氣	三九	一	一	一	一	一	九四	五	三

郡市名	三重縣立第一中學校		三重縣立第二中學校		三重縣立第三中學校		三重縣立第四中學校		合計
	創立ヨリ 大正三年 卒業者	大正三年 卒業者	創立ヨリ 大正三年 卒業者	大正三年 卒業者	創立ヨリ 大正三年 卒業者	大正三年 卒業者	創立ヨリ 大正三年 卒業者	大正三年 卒業者	
度會	三	一	一八〇	一	一	一	二二九	三	
阿山	四	一	三七	一	一	一	三七三	二九	
名賀	二六	一	六	二	一	一	一〇二	一六	
志摩	二〇	一	七	一	一	一	一〇二	一六	
北牟婁	四	一	一	一	一	一	四	一	
南牟婁	七	一	一	一	一	一	三七〇	一九	
津市	三五	一	二	一	一	一	三七〇	一九	
四日市	八	一	六	一	一	一	七	六	
宇治山田	一	一	二四〇	一	一	一	二四一	一六	
市	一	一	二	一	一	一	二八五	一三	
他府縣	二〇九	一	六	一	一	一	二八五	一三	
計	一、六六	八	九三〇	二八	一	一	三、八三三	二六三	
大正三年	一、七五	一〇七	八四九	九二	一	一	三、五七〇	三二〇	

第四十五表 高等女學校郡市別卒業業者數

郡市名	三 重 縣 立 高 等 女 學 校	桑 名 郡 立 高 等 女 學 校	四 日 市 立 高 等 女 學 校	宇 治 山 田 市 立 高 等 女 學 校	飯 南 郡 立 實 科 阿 山 郡 立 伊 賀	合 計
桑名	創 立 ヨ リ 大 正 三 年 大 正 三 年 迄 ノ 卒 業 者	創 立 ヨ リ 大 正 三 年 大 正 三 年 迄 ノ 卒 業 者	創 立 ヨ リ 大 正 三 年 大 正 三 年 迄 ノ 卒 業 者	創 立 ヨ リ 大 正 三 年 大 正 三 年 迄 ノ 卒 業 者	創 立 ヨ リ 大 正 三 年 大 正 三 年 迄 ノ 卒 業 者	創 立 ヨ リ 大 正 三 年 大 正 三 年 迄 ノ 卒 業 者
員辨	三	八	四	四	三	一三
三重	一	三	一	一	一	六
鈴鹿	三	四	一	一	一	一〇
河藝	二	三	一	一	一	六
安濃	一	一	一	一	一	五
一志	二	一	一	一	一	六
飯南	一	一	一	一	一	五
多氣	一	一	一	一	一	五
計	一三	二〇	一四	一四	一四	五五

度會	阿山	名賀	志摩	北牟婁	南牟婁	津市	四日市	宇治山	田市	他府縣	計	大正三年
三	二	二	二	二	二	二	二	二	二	二	九	八〇六
三	二	二	二	二	二	二	二	二	二	二	九	九三六
一	一	一	一	一	一	一	一	一	一	一	一〇	七
一	一	一	一	一	一	一	一	一	一	一	一〇	七
一	一	一	一	一	一	一	一	一	一	一	一〇	三
一	一	一	一	一	一	一	一	一	一	一	一〇	三
三	一	一	一	一	一	一	一	一	一	一	一〇	八
九	一	一	一	一	一	一	一	一	一	一	一〇	八
一	一	一	一	一	一	一	一	一	一	一	一〇	七
一	一	一	一	一	一	一	一	一	一	一	一〇	七
四	三	三	三	三	三	三	三	三	三	三	一八	一八四三
二	三	三	三	三	三	三	三	三	三	三	一七	一七九四
三	三	三	三	三	三	三	三	三	三	三	二〇	二〇三九

備考 本表ハ本科及實科卒業生ノミヲ算出ス

第四十六表 實業學校(甲種)郡市別卒業業者數

郡市名	三重縣立		市商業學校		三重縣立鳥羽商船學校		合計
	農林學校	工業學校	市商業學校	市商業學校	航海科	機關科	
桑名	1	0	0	0	0	0	1
員辨	8	0	0	0	0	0	8
三重	5	0	0	0	0	0	5
鈴鹿	3	0	0	0	0	0	3
河藝	2	0	0	0	0	0	2
安濃	4	0	0	0	0	0	4
一志	6	0	0	0	0	0	6
飯南	3	0	0	0	0	0	3
多氣	7	0	0	0	0	0	7
合計	37	0	0	0	0	0	37

郡市名	三重縣立		市商業學校		三重縣立鳥羽商船學校		合計
	農林學校	工業學校	市商業學校	市商業學校	航海科	機關科	
度會	1	0	0	0	0	0	1
阿山	7	0	0	0	0	0	7
名賀	2	0	0	0	0	0	2
志摩	3	0	0	0	0	0	3
北牟婁	2	0	0	0	0	0	2
南牟婁	5	0	0	0	0	0	5
津市	5	0	0	0	0	0	5
四日市	2	0	0	0	0	0	2
宇治山田	1	0	0	0	0	0	1
市	1	0	0	0	0	0	1
他府縣	3	0	0	0	0	0	3
計	26	0	0	0	0	0	26
大正三年	135	0	0	0	0	0	135
備考	0	0	0	0	0	0	0
商業學校	135	0	0	0	0	0	135
商船學校	0	0	0	0	0	0	0
合計	135	0	0	0	0	0	135



第四十八表 徒弟學校郡市別卒業者數

郡市名	業白子町立工業		女相可實業		女田丸實業		船徒弟學立造	
	創立ヨリ大正三年迄ノ卒業業者	甲部 乙部	創立ヨリ大正三年迄ノ卒業業者	甲部 乙部	創立ヨリ大正三年迄ノ卒業業者	甲部 乙部	創立ヨリ大正三年迄ノ卒業業者	甲部 乙部
桑名								
員辨								
三重								
鈴鹿								
河藝								
安濃								
一志								
飯南								
多氣								

郡市名	業白子町立工業		女相可實業		女田丸實業		船徒弟學立造	
	創立ヨリ大正三年迄ノ卒業業者	甲部 乙部	創立ヨリ大正三年迄ノ卒業業者	甲部 乙部	創立ヨリ大正三年迄ノ卒業業者	甲部 乙部	創立ヨリ大正三年迄ノ卒業業者	甲部 乙部
度會								
阿賀								
名賀								
志摩								
北牟婁								
南牟婁								
津市								
四日市								
宇治山田市								
他府縣								
計	六	三	一	一	六	六	一	一
大正三年度	四四八	五五六	二二五	二九九	六三	二四	一七六	一七六
備考	×印ヲ付シタルハ補習科及專修科ナリ							

第四十九表 師範學校附屬小學校 其ノ一

學 校 名	教員數	學級數	兒童數		入學數		本年三月卒業		前年度出席歩合	
			男	女	男	女	男	女	男	女
三重縣師範學校附屬小學校	× <sub>四</sub> <sub>五</sub>	高 一	二四八	二〇一	四三九	二二七	三六四	九六、三九	九六、五九	九六、七三
三重縣女子師範學校附屬小學校	× <sub>八</sub> <sub>二</sub>	高 一	一三三	一六〇	二九三	一三三	二二〇	九四、九九	九五、九七	九五、六六
計	× <sub>三</sub> <sub>七</sub>	高 一	三七〇	三六一	七三二	三六〇	五八四	九六、〇〇	九六、三二	九六、二六
備考	× <sub>三</sub> <sub>九</sub>	高 一	三三三	三七七	六九九	二二二	三〇五	九八、五〇	九八、一八	九八、二九

備考 ×印ヲ附シタルハ教諭ト兼務ノ者ナリ

第五十表 師範學校附屬小學校 其ノ二

學 校 名	學 級 數	兒童數		入學數		本年三月卒業		前年度出席歩合	
		男	女	男	女	男	女	男	女
三重縣師範學校附屬小學校	× <sub>五</sub> <sub>三</sub>	三九	三五	三〇	二七	三〇	二四	二四	二四
三重縣女子師範學校附屬小學校	× <sub>二</sub> <sub>六</sub>	二四	二五	二五	二八	二六	二二	二一	二一
計	× <sub>七</sub> <sub>九</sub>	六三	六〇	五五	五五	五六	四六	四五	四五
備考	× <sub>三</sub> <sub>五</sub>	五九	五五	五〇	四八	四六	四三	四三	四三



第五十一表 師範學校經費豫算

(大正四年度)

學校名	經常			臨時			合計	生徒一人當	
	職員俸給	雜給	生徒費	校費及其他	修繕費	新營費			其他諸費
三重縣師範學校	一四、四三三	五、四七〇	一、七〇一	三、六八二	二、〇六五	—	—	五、四七〇	一四三、四八六
三重縣女子師範學校	七、八二七	三、九三〇	一、〇一六	一〇、七六〇	一、二八二	—	—	—	一四九、七三五
計	二二、二六〇	九、四〇〇	二、七一七	二〇、四四二	三、三四八	—	—	—	—
大正三年度	三三、二〇九	九、四一〇	二、七六六	三、五五〇	三、〇二二	—	—	—	—
備考	本表中×印ハ附屬小學校費ニシテ△印ハ國庫納金ナリ								

第五十二表 中學校經費豫算

(大正四年度)

學校名	經常			臨時			合計	經常費一人當	
	職員俸給	雜給	生徒費	校費及其他	修繕費	新營費			其他諸費
三重縣立第一中學校	一八、六三二	三、四〇〇	一、三六二	一、八九五	九、三八三	—	—	一、二四五	一、二四五
三重縣立第二中學校	一六、四〇七	三、四六一	一、一九九	一、七三〇	六、二二〇	—	—	—	—
三重縣立第三中學校	一三、六〇七	三、五〇〇	一、一五二	一、四九九	五、八二七	—	—	—	—
三重縣立第四中學校	一六、三〇七	三、五八八	一、一九六	一、七四九	七、三八二	—	—	—	—
計	六四、九五二	一、三九四	四、九〇六	七、四九四	二、九一九	—	—	—	—
大正三年度	六五、一五三	一、四〇八	四、九〇九	七、四八七	二、九一五	—	—	—	—
備考	×印ハ國庫納金ナリ								

第五十三表 高等女學校經費豫算

(大正四年度)

學校名	經常		臨時		合計	生徒一人當
	職員俸給	雜給	校費及其他諸費	修繕費		
三重縣立高等女學校	一三、六六二	二〇〇	一、一〇三	六五五	一七、七五三	一七、七五三
桑名郡立高等女學校	四、七二二	一八七	四八	三〇	六、二九九	六、二九九
四日市市立高等女學校	七、八三三	一八〇	六六五	一七三	一〇、一〇一	一〇、一〇一
宇治山田市立高等女學校	五、一六六	六〇	五〇〇	一四二	六、七五二	六、七五二
飯南郡立實科高等女學校	三、八〇四	一一〇	二〇二	一〇一	四、九一五	四、九一五
阿山郡立伊賀實科高等女學校	四、一一一	八五	六三五	八三	五、八九四	五、八九四
計	三九、二七七	八三三	三、五四三	一、三四五	五二、六三〇	五二、六三〇
大正三年度	三八、三四五	八三三	三、四五二	一、二〇三	四、四六八	四、四六八

第五十四表 實業學校經費豫算

(大正四年度)

學校名	經常		臨時		合計	經常費一人當
	職員俸給	雜給	校費及其他	修繕費		
三重縣立農林學校	八、六七二	五二	二、五四四	五三	一六、三二二	一六、三二二
三重縣立工業學校	九、三七四	六四〇	二、〇九〇	八〇五	一三、八一四	一三、八一四
三重縣立四日市商業學校	一六、〇九四	四三二	一、一二二	三九二	二〇、二二二	二〇、二二二
三重縣立鳥羽商船學校	一〇、一四三	八〇〇	九六七	三二二	一五、二六二	一五、二六二
三重郡立農學校	一、〇六〇	七七	一八四	二六	二、〇五六	二、〇五六
鈴鹿郡立農學校	一、一六八	一三〇	三七八	一七	一、六九三	一、六九三
計	五八、〇七三	一、九七九	六、〇八六	一、〇一七	六七、〇九五	六七、〇九五
大正三年度	五七、〇〇〇	一、九〇〇	五、〇〇〇	一、〇〇〇	六五、〇〇〇	六五、〇〇〇

郡市名	設立區別	校數					教員數	生徒數	前年度 卒業者	歲出豫算	
		農	水	林	商	實業				經常	臨時
桑名	區別	三					七二	一、三三四	二二九	六三五、九七〇	
員辨	公	三					二一七	二、三八九	二四四	一、六九九、〇一五	
三重	公	六					五	三八	五四	七七、四〇〇	
鈴鹿	公						五四	一、〇五九	二二五	六七九、〇〇〇	
河藝	公						六	一三三	二〇	九二、九〇〇	
安濃	公						一四	二、一九七	四七七	二、〇一一、〇〇〇	
一志	公						三七	六六三	七七	五〇一、五〇〇	
飯南	公										
多氣	公										

第五十五表 實業補習學校

大正三年 度	計	校名										
		飯南郡立農學校	相可村外三ヶ村組合立農業學校	田丸町外三ヶ村組合立丸外三ヶ村學校	和具村外三ヶ村學校	組合立崎島水產學校	宇治山田市立商業學校	白子町立工業徒弟學校	相可村外三ヶ村組合立相可實業女學校	田丸町外三ヶ村組合立田丸實業女學校	大湊町立造船徒弟學校	
五、三三四	二、六四五	一、〇四二	一、五二四	一、五九六	二、三二二	二、八五六	八六四	一、〇九二	六二四	一、六二〇	六〇、〇四〇	五、三三四
四〇〇	八、三八八	一〇〇	四〇	四五	九四	五一	一五	三〇	一四	一〇	二、九八九	二、六四五
一六〇	八、八六〇	一九〇	一一四	一五九	二〇八	五三八	二二〇	七四	一六	一三七	八、八六〇	八、三八八
三、四〇〇	三、七二六	一、〇四七	五、四四	四、四六	三、〇三	六二	四二〇	二四二	一〇八	四二八	二、四六五	三、七二六
三、四〇三	九、四七六	一〇	四八	二五	一一五	八四	一	二二	一〇	三〇	二、四八八	九、四七六
九、九〇〇	七、九五八	二、三八九	二、二七〇	二、二七一	三、〇三二	四、一四二	一、四〇九	一、四六〇	七三	二、二三五	二、四八八	七、九五八
一九四	五〇〇	二二	五〇	四							二、四八八	一九四
八、一五二	五〇〇	二、五二四	五〇	二、三〇一	四						二、四八八	八、一五二
九、四〇〇	九、四〇〇	二、五二四	二、三〇一	二、三〇一	三、〇三二	四、一四二	一、四〇九	一、四六〇	七三	二、二三五	二、四八八	九、四〇〇
		二、五二四	二、三〇一	二、三〇一	三、〇三二	四、一四二	一、四〇九	一、四六〇	七三	二、二三五	二、四八八	

郡市名	團數 (本團)	團員數	現金	有價証券	耕地 反歩	山林 反歩	大正四年度 收入	支出
桑名	一八	二、八九九	一、五四〇、二三〇	七五、〇〇〇	四、九〇〇	一〇、〇〇〇	一、二九八、九四二	一、〇六九、九一五
員辨	二	二、五五二	九三、五六八	—	五、六〇〇	九八、〇〇〇	六三八、九六〇	六三八、九六〇
三重	二	七、〇六一	一、八八七、〇五九	五七〇、〇〇〇	三、七〇〇	—	二、六六七、八八〇	二、四二〇、七七三
鈴鹿	一九	二、八八一	一、二〇八、六三四	二〇、〇〇〇	七、〇〇〇	五〇、〇〇〇	九四二、三三七	九四二、三三七
河藝	一三	五、〇七八	七七六、一四九	四四五、〇〇〇	二、〇〇〇	一、一一二	一、六六一、三八七	一、四六四、〇〇〇
安濃	一六	二、一〇〇	二、二八四、六三六	一八五、〇〇〇	三、五〇〇	—	二、六六一、六三五	二、六六一、六三五
一志	四〇	五、五〇七	二、九四七、七五三	四四四、〇〇〇	八、〇〇〇	二七三、八三三	二、七五八、八三五	二、四六五、八三五
飯南	二三	四、〇六九	五、〇二八、二八四	一、四四五、〇〇〇	五、〇〇〇	四二〇、〇〇〇	一、〇九六、六九八	一、〇八二、四九二
多氣	一八	二、八三九	七七一、九四九	三二一、〇〇〇	三、三九	五三、六〇〇	一、四二七、二八〇	一、四二七、二八〇

第五十六表 青年團

郡市名	團數	團員數	現金	有價証券	耕地	山林	大正四年度 收入	支出
度會	三	—	—	—	—	—	二六	一、九五二、一〇〇
阿山	二	—	—	—	—	—	二八	三四一、七二〇
名賀	三	—	—	—	—	—	一五	三八六、〇〇〇
志摩	九	—	—	—	—	—	二〇	一、九二〇、四五
北牟婁	七	—	—	—	—	—	一五	七九五、九〇〇
南牟婁	三	—	—	—	—	—	二四	一三八、五〇〇
津市	—	—	—	—	—	—	—	—
四日市	—	—	—	—	—	—	—	—
宇治山日市	—	—	—	—	—	—	—	—
計	一五五	—	—	—	—	—	—	—
大正三年度	—	—	—	—	—	—	—	一五、〇〇〇

備考 實業卜記セルハ二科目以上ヲ兼ネタルモノナリ

多 飯 一 安 河 鈴 三 員 桑

氣 南 志 濃 藝 鹿 重 辨 名

郡市名	會數	會員數	現金	有價証券	收入	支出
桑名	六	五二八	一九九,〇〇〇	一〇,〇〇〇	八〇,一三〇	七二,五三〇
員辨	七	四〇〇	五,一七〇		五八,五〇〇	五八,五〇〇
三重	二七	四,〇九七	三三,〇〇〇		四〇七,二六五	四〇四,四一六
鹿嶋	一三	一,二五六		三六〇,〇〇〇	一八二,二五〇	一八二,二五〇
藝濃	四	三六八	六,〇六〇		四六,〇〇〇	四一,〇〇〇
濃志	一	二五			一〇,〇〇〇	一〇,〇〇〇
安南	一〇	八五四	五七,六〇五		一五九,八七四	一五二,九四〇
飯沼	一〇	一,三四五	一,〇〇〇		一三九,七三〇	一三九,七三〇
多氣	一七	一,五七九	七七,二一〇		四六四,一三五	四六四,一三五

第五十七表 處女會 大正四年度豫算

第五十七表 處女會

大正三年度 宇治山田市 四日市市 津市 南牟婁 北牟婁 志摩 名賀 阿山 度會

郡市名	會數	會員數	現金	有價証券	收入	支出
度會	三四	八,六九二	四〇五,〇〇〇	六二,七〇一	五,一八八,六六一	三,九九三,二四三
阿山	二二	四,九四九	三六八,〇〇〇	五,八一六	九,五三二,二一九	八,七六七,五二九
名賀	一九	二,三〇六	二八五,〇〇〇	五,四〇〇	一,七七二,七六〇	一,三三七,二二五
志摩	二九	五,五五六	三〇〇,〇〇〇	八,三〇〇	二,八七五,八〇八	二,七六五,九九八
北牟婁	二五	三,六七七	二,一八六,〇〇〇	七〇〇	一,八三六,〇七五	一,八三六,〇七五
南牟婁	二二	五,二九六	一四〇,〇〇〇	三,六〇〇	一,九八八,七三九	一,五四四,五五九
津市	四	二〇三	二五,〇〇〇		三三二,二八〇	一五四,二八〇
四日市市	二	二七〇	一八,〇〇〇		五三三,〇〇〇	五三三,〇〇〇
宇治山田市	一	二,三五七	一一,〇〇〇		一,一二一,〇〇〇	一,一二一,〇〇〇
計	三五三	六八,二九〇	七,二〇四,〇〇〇	三三,五六三	三九,九八一,四八七	三六,二五〇,六六六
大正三年度	三五三	七一,四六一	五,七六八,〇〇〇	二四〇,二八二	三九,二九,三六六	三六,〇六〇,〇三五

郡市名	區設立	校數	教員數	生徒數	前年度 卒業者數	入學志願者數	入學者數	歲出 經常 臨時
桑名	公立	7	16	277	98	30	30	704,750
員辨	公立	3	23	2,439	248	33	33	2,143,515
三重	公立	5	3	256	50	6	6	1,015,200
鈴鹿	公立	3	3	268	24	2	2	315,000
河藝	公立	5	3	268	5	2	2	1,344,910
安濃	公立	3	3	268	2	2	2	
一志	公立	5	3	268	5	2	2	
飯南								
多氣								

第五十八表 裁縫學校

度會	阿山	名賀	志摩	北牟婁	南牟婁	津市	四日市市	宇治山田市	計	大正三年度
3	15	18	29	4	7	1	1		203	174
2,895	1,409	1,567	2,389	258	1,875	35	24		21,087	18,808
72,571	45,975	65,840	39,909	35,000	279,179				1,107,590	
									400,000	
23,169	28,080	159,619	37,934	13,435	152,384	10,400			2,733,705	
21,965	164,480	147,550	290,024	13,435	143,904	10,400			2,605,259	

度	阿	名	志	北	南	津	四	宇	計	大正三年度
會	山	賀	摩	牟	牟	市	日	治		
公立	公立	公立	公立	公立	公立	公立				
一五	六	二五			三				七	七
三五	一六	一六			五				二八五	一九九
三四五	二〇四	一八六			三〇				四、二八五	二、〇九四
三元	三	二四五			二七				六四七	四二
一〇七	八〇	二六五			五七				六三三	四七二
一〇七	八〇	二六五			五七				六二〇	六〇五
一、七九、一〇〇	七、一八〇	八、二四、〇〇〇			二、四九、五〇〇				八、〇七、六七五	六、八九五、一四四

備考 本表ノ裁縫學校ハ小學校ニ類スル各種學校ニ屬スルモノナリ

第五十九表 公立各種學校 (裁縫學校ヲ除ク)

學校名	所在地	科目	目	教員數	生徒數	大正三年度卒業者數	大正三年度入學者數	大正三年度入學者數	大正四年度經常費	大正四年度臨時費	經常費一人當
津市立技藝女學校	津市丸之內	家事、裁縫、普通學		一〇	二〇二	四六	一五二	九八	三、三五、〇〇〇		二六、〇二五
南牟婁郡立技藝女學校	南牟婁郡木本町	修身、國語、算術、家事、技藝		四	五八	一八	一九	一九	一、八八八、一六〇		三、五五四
計				一五	二六〇	六四	一七〇	一一七	五、一三、一六〇		
大正三年度				一五	二四八	六	一七六	一一〇	五、〇七五、〇〇〇		

備考 ×印ハ兼務者ナリ

第六十表 私立學校

學校名	所在地	科目	科目	教員數	生徒數	大正三年度卒業者數	入學志願者數	入學者數	經常臨時經費
私立桑名育英義塾	桑名郡	實用科	算、國、漢、英、簿	一	二六	三	二八	二八	二〇〇
全三重珠算專修學校	桑名町	受驗科	算、英、簿	三	一〇三	三	一〇二	一〇二	三〇〇
全桑名珠算學校	全郡	修身、珠算		三	一四〇	三	一〇二	一〇二	三〇〇
全共興學校	三重郡	修身、珠算		三	一四〇	三	一〇二	一〇二	三〇〇
全三重明治學校	四郷村	珠算		五	一三七	三	一三七	一三七	二〇〇
全三重女子技藝學校	神前村	修、國、漢、數、地、裁縫		二	一〇	三	一〇	一〇	一七五
全速算會	全郡	珠算		二	一〇	三	一〇	一〇	一七五
全鐸鳴女學校	鈴鹿郡	普通學		八	二七	三	二九	二九	一、七九八
全伊勢國學館	川崎村	神職科、教員科	國、法、歷、試驗科目	五	三	三	三	三	六八

全實業學校分校	全郡	國、漢、珠、簿、作、外三科目		一	一	一	一	一	二〇〇
全開榮學舍	全郡	數學		一	二	一	二	二	一三
全眞宗勸學院	河藝郡	中學校		一	二六	三	二七	二七	五、九六五
全大正速算學校	一身田町	高等科		二	二八	二	二八	二八	九
全珠算簿記學館	全郡	珠算		一	二〇	二	二〇	二〇	二六〇
全詩文漢文數學	松阪町	珠、簿		一	二	二	二	二	二八
全英語教授	全郡	國、英、體、家政		三	三	四	三	三	二八
全北牟婁郡女子	尾鷲町	裁縫		三	六	二	二	二	一、九五
全手藝學校	南牟婁郡	倫、國、漢、地、歷		一	一	三	一	一	二二
全明德館	五郷村	中學科		一	一	三	一	一	二二
全勵精館	津市	師範科		一〇	三三	三	三三	三三	四、二七二
全丸之内	丸之内	師範科		一〇	三三	三	三三	三三	四、二七二
全清求學舍	出屋敷	數、簿		一	七	三	三	三	四〇〇
全瀧水舍	全西檢校	漢學		一	三	一	一	一	一三五



全溫故堂產科學校	津市立町產婆學	一	四五	三	二八	二六	五四〇	
全實業學校	津市國、漢、珠、簿、作丸之內外三科目	三	八八	六	五	五	四九〇	四〇
全聖雅各夜學校	全 國、數、漢、英	五	二〇	一	二	七	四八〇	
全誠而學舍	四日市市漢文	一	一五		一五	一五	一〇〇	
全誠勵學舍	全市	二	一一		一一	一一	二五〇	
全速算學校	宇治山田 市中之珠 算	四	一四	二	七〇	七〇	六八	
全寺田助產婦教育所	全市 解剖、生理、產婆學	四	二元	三〇	三六	一五	四五〇	五〇
計	七	九三	一九一九	一、〇八四	一、三八三	一、二八二	一九、八〇六	四五

第六十一表 圖書館

名	稱	區設立	藏		閱覽人員	大正三年延人員	同上一日平均人員	大正四年度經常費豫算
			部數	冊數				
員辨郡立記念圖書館	郡立	郡立	六四九	一、四三〇	六四	六四	二	一一〇、〇〇〇
大正圖書館	私立	私立	一、四八五	二、一九九	五〇〇	五〇〇	二	不定
關町教育會附屬圖書館	私立	私立	四五三 X三五	七五九 X一一三	二六九	二六九	一	四五、〇〇〇
白鳥文庫	私立	私立	二四〇	三五八	一、〇三〇	一、〇三〇	一七	二、三三〇
河曲同窓會附屬圖書館	私立	私立	一、五六三	五、三五五	七、四九四	七、四九四	二八	二六、一四〇
安濃郡立圖書館	郡立	郡立	一、〇四四	一、六二七	一、三八九	一、三八九	四	二六、〇〇〇
郡立一志圖書館	郡立	郡立	二、九一七	四、九八七	二四、一八五	二四、一八五	七三	四五八、三五〇
倭同窓會附屬圖書館	私立	私立	六二八	二、五三三	八七五	八七五	三	一〇、〇〇〇
天白村教育會附屬圖書館	私立	私立	一、五二六	四、一〇八	一、六五九	一、六五九	五	四〇、〇〇〇
鵜村立圖書館	村立	村立	二、三五九	三、七三三	二、四二一	二、四二一	七	一〇、五〇〇

飯南郡立記念館圖書館	郡立	五、四九二	一七、二七	一三、五〇四	三八	三七〇、〇〇〇
柏崎明治紀念圖書館	私立	五三三	七六三	二、五八二	七	一〇、〇〇〇
神原村第一簡易圖書館	私立	五〇	九〇	一五二	一	二五、〇〇〇
神原村第二簡易圖書館	私立	六〇	六六	一五二	一	五、四五〇
阿山郡立圖書館	郡立	×六、三〇五 ×一、〇七五	×一、六二二 ×一、二七一	一三、四二一	三七	六五、九〇〇
柄田村私立教育會附屬圖書館	私立	八〇二	二、七四	六八八	二	二〇、〇〇〇
玉瀧村紀念文庫	私立	八五七	三、一九六	八、八九五	二四	六〇、〇〇〇
名賀郡立文庫	郡立	七五二	二、四八一	三八二	一	一八六、〇〇〇
鶴方圖書館	村立	一、三四四	三、二五三	一、〇五三	四	四四、〇〇〇
四日市市立圖書館	市立	二、四三五	五、八一九	一、二九〇	五	二七〇、〇〇〇
交修圖書館	私立	一、四四八	二、九七九	二、三六一	七	五〇〇、〇〇〇
計	公私二	三三、一三〇	九三、〇三四	八三、九五三	二六九	三、三五、五七〇

備考 大正圖書館ハ經常費豫算ノ設ナク必要ニ應シ毎月約九圓ヲ支出シツ、アリ  
 ×印ヲ附シタルハ委託ニ係ル分ナリ

第六十二表 縣費補助學校及補助額

學 校 名	大正四年度	學 校 名	大正三年度
桑名郡立高等女學校	一、二〇〇	阿山郡立伊賀實科高等女學校	八〇〇
三重郡立農學校	三〇〇	和具村外三ヶ村學校組合立崎島水産學校	一、〇〇〇
鈴鹿郡立農學校	二〇〇	南牟婁郡立技藝女學校	三〇〇
私立鐸鳴女學校	四〇〇	津市立技藝女學校	三〇〇
白子町立工業徒弟學校	五〇〇	私立勵精館	四〇〇
飯南郡立實科高等女學校	七〇〇	四日市々立高等女學校	一、七〇〇
飯南郡立農學校	二〇〇	宇治山田市立高等女學校	一、〇〇〇
相可村外三ヶ村組合立農業學校	三〇〇	宇治山田市立商業學校	三〇〇
田丸町外三ヶ村組合立田丸農	三〇〇	計	一〇、八〇〇
蠶學校同附設田丸實業女學校	一、〇〇〇		
大湊町立造船徒弟學校	一、〇〇〇		

多	飯	一	安	河
氣	南	志	濃	藝
丙乙甲	丙乙甲	丙乙甲	丙乙甲	丙乙甲
一五三	四四七	二二六	一	六二
九六六	八〇五	九〇九	一五六九	一九七
〇一九	三四三	二四五	五六〇	一五九
一〇四五	一二三	四三七	二五三	五〇五
一五六〇	七五七	二九九〇	二二二四	五二〇
二七四〇	九八一	二五三八	七四五	三六六
六五二	四七〇	一四七〇	一七五	三九〇

第六十三表

壯丁教育國語科成績郡市別人員

郡市名	郡市名	郡市名	郡市名
鹿	重	員	桑
丙乙甲	丙乙甲	丙乙甲	丙乙甲
一	三二	三 一	一四二
八六四	五九	二三九	五四
九六四	八二	五三〇	一九六
三六四	一八四	〇九七	九三六
二四八	一二五	八三五	九二八
三六七	五三三	六五〇	四三六
七八二	四〇一	三三三	三三五

尋常小學校卒業セサル者  
 尋常小學校卒業者  
 高等小學校  
 二年修了者  
 卒業者  
 合計



多	飯	一	安	河
氣	南	志	濃	藝
丙乙甲	丙乙甲	丙乙甲	丙乙甲	丙乙甲
五四	一五九	二五三	一一一	一六二
九九三	四七三	八七三	七三〇	一八八
九四七	五四三	〇三六	七三二	一四〇
四九四	三二二	七四三	三三三	四一六
二六二	一六四	四八七	〇七九	九三五
三三三	四三三	六七八	三〇五	二四四
二二〇	一三五	一四二	八二六	四〇五

第六十四表

壯丁教育算術科成績郡市別人員

郡市名	成績	尋常小學校卒業セサル者	尋常小學校卒業者	高等小學校	合計		
鈴	三	員	桑	鹿	重	辨	名
丙乙甲	丙乙甲	丙乙甲	丙乙甲	丙乙甲	丙乙甲	丙乙甲	丙乙甲
一	一	一	一	一	一	一	一
四六八	五九	六六三	三七	四七八	六三	八七三	一五〇
四五六	一〇〇	二九六	五五	四五六	一〇〇	二九六	五五
二二五	三六	四三五	一九九	二二五	三六	四三五	一九九
五〇七	一六〇	四六九	二二二	五〇七	一六〇	四六九	二二二
二一六	四二	二一五	七	二一六	四二	二一五	七

合大 正三 年計 度	合 計	宇 治 山 田 市	四 日 市 市	津 市
---------------------	--------	-----------------------	------------------	--------

計丙乙甲	計丙乙甲	丙乙甲	丙乙甲	丙乙甲
------	------	-----	-----	-----

一七 八	一〇 二	二 二	一 一	一 五
---------	---------	--------	--------	--------

五九 六	二四 六	二二 五	三 七	五 〇
---------	---------	---------	--------	--------

七 四	六 八	二 二	三 八	一 六
--------	--------	--------	--------	--------

三 三	一 〇	五 二	一 〇	三 三
--------	--------	--------	--------	--------

一 九	二 〇	四 七	九 四	三 五
--------	--------	--------	--------	--------

三 〇	一 〇	一 三	二 〇	二 三
--------	--------	--------	--------	--------

九 〇	一 四	二 七	四 八	一 九
--------	--------	--------	--------	--------

南 牟 婁	北 牟 婁	志 摩	名 賀	阿 山	度 會
-------------	-------------	--------	--------	--------	--------

丙乙甲	丙乙甲	丙乙甲	丙乙甲	丙乙甲	丙乙甲
-----	-----	-----	-----	-----	-----

一 七	一 七	二 三	一 三	一 三	一 七
--------	--------	--------	--------	--------	--------

八 九	九 八	四	三 三	四 七	八 七
--------	--------	---	--------	--------	--------

八 九	〇 五	二 七	四 六	四 八	九 四
--------	--------	--------	--------	--------	--------

八 九	三 〇	三 七	二 四	三 九	八 〇
--------	--------	--------	--------	--------	--------

二 七	七 〇	二 八	三 七	四 〇	二 九
--------	--------	--------	--------	--------	--------

一 四	一 四	六 七	四 四	七 九	七 四
--------	--------	--------	--------	--------	--------

二 三	六 〇	一 八	六 三	一 四	一 三
--------	--------	--------	--------	--------	--------

第六十五表

壯丁教育成績別人員

科目	國語			算術			合計		
	計	術	語	計	術	語	計	術	語
成績	計丙乙甲	計丙乙甲	計丙乙甲	計丙乙甲	計丙乙甲	計丙乙甲	計丙乙甲	計丙乙甲	計丙乙甲
尋常小學校卒業セサル者	二八〇	一四〇	一四〇	一〇八	五〇	一四〇	一〇八	五〇	一四〇
中途退學者	一〇八	四八〇	四三三	一七六	四八〇	四三三	一〇八	四八〇	四三三
計	一、〇八八	六二八	五七三	二、八六四	九六〇	八七三	一、一九六	九六〇	八七三
尋常小學校卒業者	六、四〇〇	一、〇〇九	二、二八〇	一、一一一	三、〇〇九	二、二八〇	六、四〇〇	一、〇〇九	二、二八〇
高等小學校修了者	四、〇五五	一、八二一	一、六六七	五七八	一、八二一	一、六六七	四、〇五五	一、八二一	一、六六七
卒業者	六、七六六	三、〇〇四	二、七四五	一、六八九	三、〇〇四	二、七四五	六、七六六	三、〇〇四	二、七四五
合計	一八、五九〇	八、八九〇	七、三〇五	一〇、八五五	一四、九〇五	一四、一四八	一八、五九〇	八、八九〇	七、三〇五
前年人員	一八、一六〇	八、五五〇	六、三六〇	一〇、三五〇	一四、七九〇	一四、〇八〇	一八、一六〇	八、五五〇	六、三六〇

第六十六表

壯丁教育成績郡市別歩合

郡市名	國語			算術			合計		
	甲	乙	丙	甲	乙	丙	甲	乙	丙
桑名	一三五	三二七	三三	一二六	三五一	三七	二五一	六九九	一、〇一〇
員辨	一六	三三	三	一五八	二二二	八七	三四四	四三	九一四
三重	四六八	四〇一	五	四七	四二	七六	八九五	八三三	一、八四八
鈴鹿	二五八	一八二	七	一九六	一九〇	二五	四五四	三七三	一、〇三二
藝濃	九〇	三九五	一三七	五五	四〇四	一六三	一四五	七九九	一、二四四
河濃	一五三	二二七	六	一三六	二四	八〇	二八八	二五一	六八〇
安志	三三〇	四三七	一〇八	二四七	四三三	一七六	五六七	八五九	一、二四四
一志	三八一	二九〇	四七	二五九	三三七	一〇二	六四〇	六四七	一、四三六
飯南	三八一	二九〇	四七	二五九	三三七	一〇二	六四〇	六四七	一、四三六
多氣	一三四	二五二	六五	一〇八	二三〇	一三	二四二	四八二	九〇二

第六十七表

壯丁教育成績別歩合

科 目	成 績			尋常小學校 卒業セサル者	尋常小學校 卒業者	高等小學校		合 計	備 考
	不 就 學 者	半 途 退 學 者	計			修 了 者	卒 業 者		
國 語	計丙乙甲	計丙乙甲	計丙乙甲	一、〇〇〇、六三	二、一〇〇	二、七三	一、八、五五	四一、八六	三六、四八
算 術	計丙乙甲	計丙乙甲	計丙乙甲	一、〇〇〇、八八	一、六、二二	一〇、三三	一〇、三三	四一、六六	四八、一四
合 計	計丙乙甲	計丙乙甲	計丙乙甲	一、〇〇〇、七六	一、二、二七	二、七三	一、八、五五	四一、八六	三六、四八

地 區	計	不 就 學 者	半 途 退 學 者	尋常小學校 卒業セサル者	尋常小學校 卒業者	修 了 者	卒 業 者	合 計	備 考
度 會	四〇八	一四三	三八五	一、九二〇	四一、五	一七、二	一〇〇、〇		
阿 山	四二〇	一八二	三三	一、二七〇	二六、七	六、三	一〇〇、〇		
名 賀	二〇三	七	四三	一、〇〇〇	二九、四	一四、六	一〇〇、〇		
志 摩	一八五	二三八	二〇四	六七〇	二九、四	一四、六	一〇〇、〇		
北 牟 婁	二二七	六二	一四四	九八八	四二、九	一七、七	一〇〇、〇		
南 牟 婁	九六	一五五	一〇四	六二四	三六、五	二〇、〇	一〇〇、〇		
津 市	一〇四	二二	二〇二	一、〇八二	四八、九	三五、三	一〇〇、〇		
四 日 市 市	六五	一〇〇	一八五	四二六	四二、五	九、二	一〇〇、〇		
宇 治 山 田 市	一四八	一〇	一三九	四六八	三三、〇	六、六	一〇〇、〇		
計	三、八九〇、四	一、五八三、四	一、四八二、七	一、八、五九〇	四一、一六	一五、五四	一〇〇、〇		
大正三年度	三、三二四、三七一	一、三九七、三〇四	一、四八四、一七九	一、八五三、六三六	四一、八、五五〇	二五、〇二八	一、一六〇		



第六十八表 壯丁中學校以上ノ卒業生數

郡市名	卒業生數			計	壯丁總人員	壯丁總人員 ニ對スル百 中歩合
	大學及同 程度學校 卒業生	高等學校及 同程度學校 卒業生	中等學校及 同程度學校 卒業生			
桑名	4	6	8	18	540	5.18
員辨	2	4	7	13	480	3.54
三重	1	2	4	7	975	5.03
鈴鹿	1	2	3	6	538	4.27
河藝	1	5	3	9	655	4.73
安濃	2	3	2	7	367	6.26
一志	1	7	4	12	902	4.77
飯南	1	4	3	8	753	4.64
多氣	1	6	2	9	463	2.38

郡市名	津市	南牟婁	北牟婁	志摩	名賀	阿賀	度會
大正三年度	1	3	1	1	1	1	1

備考 壯丁教育成績別人員ト中學校卒業以上ノ人員トナ合シテ壯丁總人員ト一致セザルハ疾病其他ノ事情ニ依リ學力検査ヲ受ケサル者アルニヨル

郡市名	津市	南牟婁	北牟婁	志摩	名賀	阿賀	度會
大正三年度	1	3	1	1	1	1	1
計	7	7	7	7	7	7	7
壯丁總人員	2,270	2,189	2,121	2,279	3,291	3,210	2,600

278  
460

三  
治

大正四年十一月五日印刷  
大正四年十一月九日發行

三重縣內務部學務課

三重縣津市榮町五拾貳番屋敷

印刷者 中井鹿治郎

三重縣津市榮町五拾貳番屋敷

印刷所 中井活版所

