

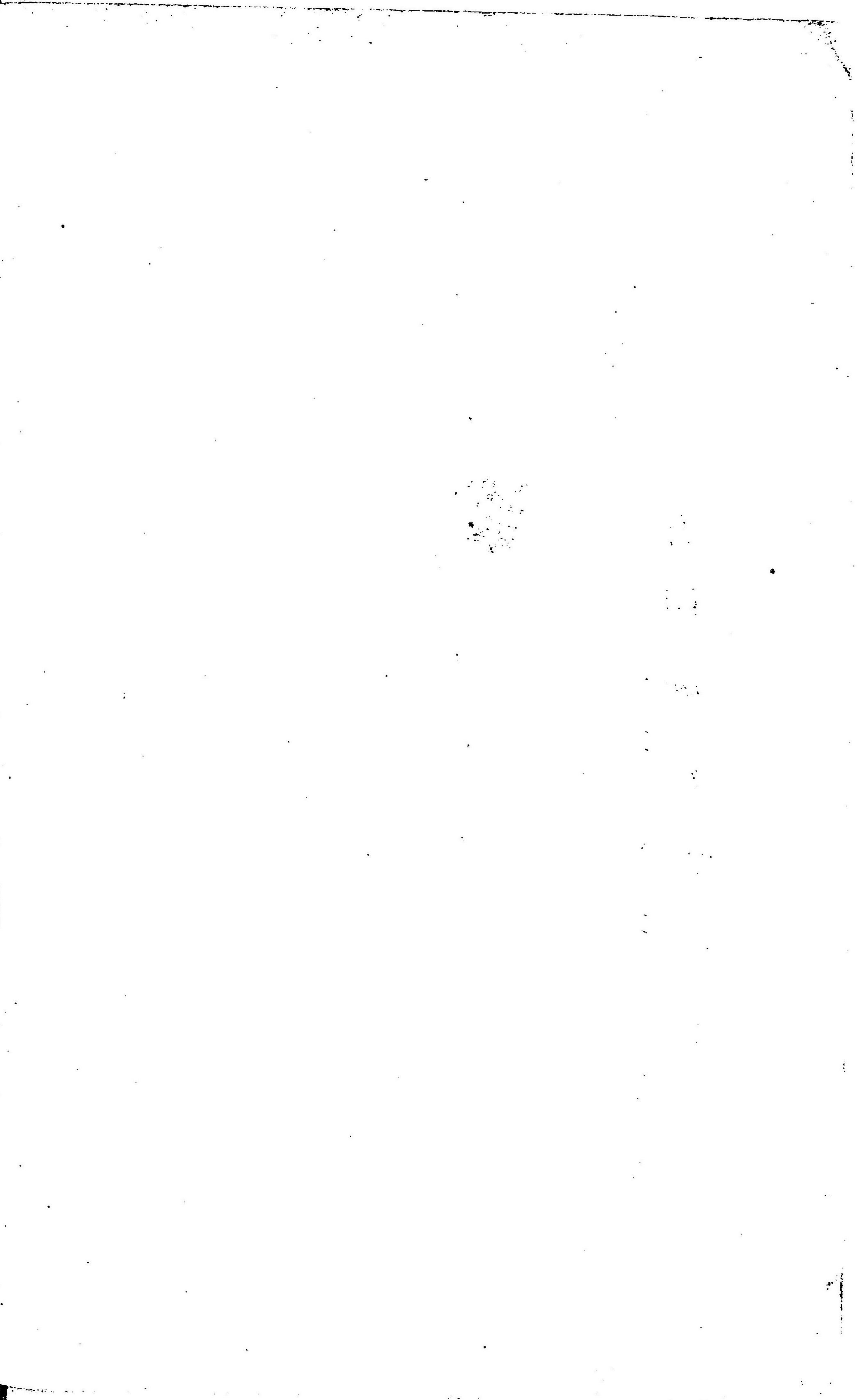
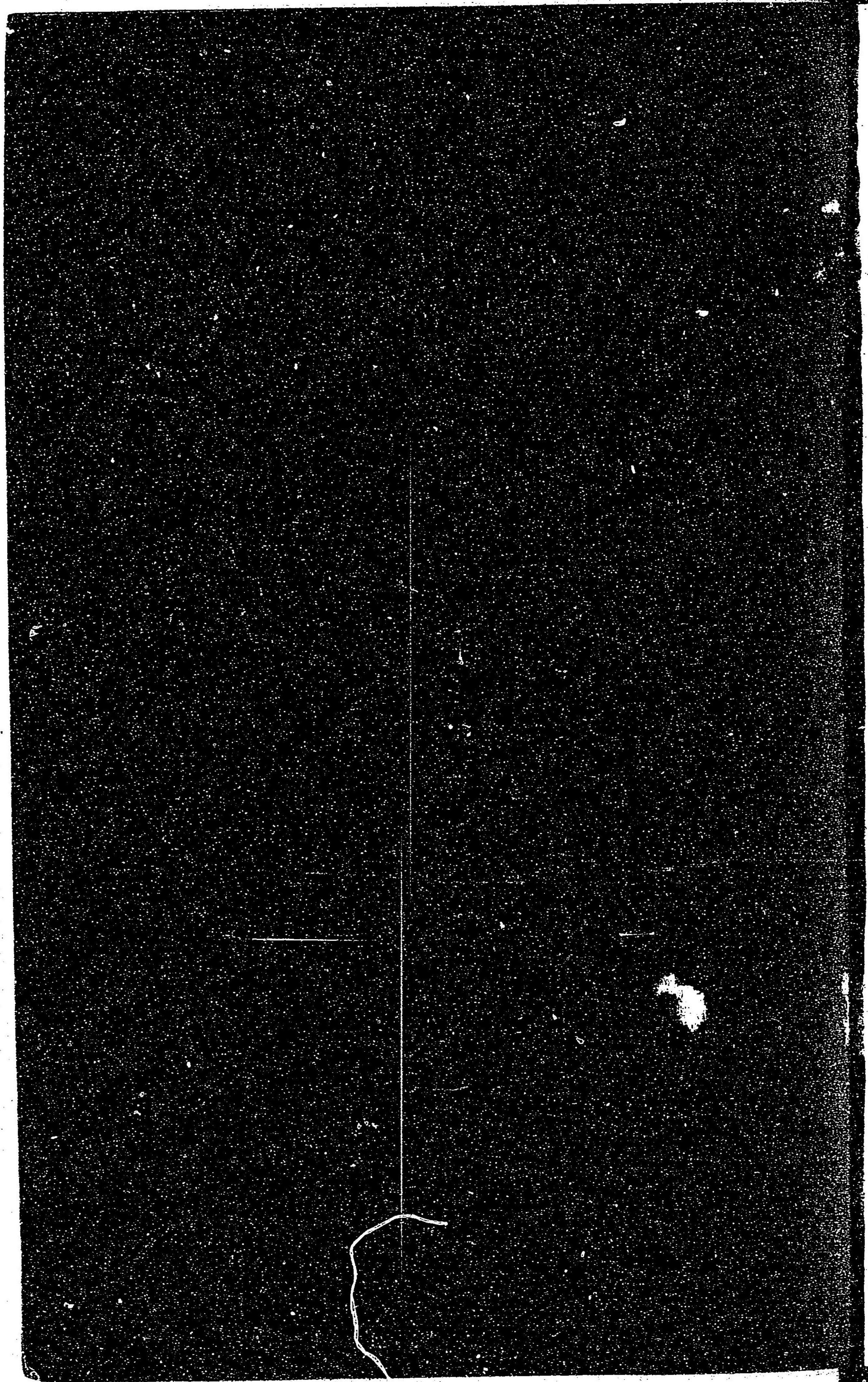
中學校入學試驗問題集

- ◎師範學校
- ◎工業學校
- ◎商業學校
- ◎高等女學校
- ◎農學校
- ◎中學校

258
153

明治四十年度

此村欽英堂發行



明治四十年度 中學校入學試驗問題集目次

○不關市立下關商業學校入學試驗問題	丁
○福岡縣女子師範學校入學豫備試驗問題	丁
○福岡縣立中學脩猷館入學試驗問題	丁
○福岡縣立豐津中學校入學試驗問題	十二丁
○福岡縣立中學明善校入學試驗問題	十五丁
○福岡縣立中學傳習館入學試驗問題	二十丁
○福岡縣立中學筑中學校入學試驗問題	二十三丁
○福岡市立福岡高等女學校入學試驗問題	二十七丁
○小倉市立小倉高等女學校入學試驗問題	二十九丁
○福岡縣立福岡工業學校入學試驗問題	三十一丁
○福岡縣立小倉工業學校入學試驗問題	三十四丁

明治
40 14
九 五

○福岡縣立福岡農學校入學試驗問題	三十八丁
○大分縣立大分中學校入學試驗問題	四十二丁
○大分縣立大分高等女學校入學試驗問題	四十五丁
○大分縣立中津中學校入學試驗問題	四十七丁
○大分縣立杵築中學校入學試驗問題	五十丁
○大分縣立臼杵中學校入學試驗問題	五十二丁
○大分縣立竹田中學校入學試驗問題	五十五丁
○佐賀縣立佐賀中學校入學試驗問題	五十八丁
○佐賀縣立唐津中學校入學試驗問題	六十二丁
○佐賀縣立小城中學校入學試驗問題	六十五丁
○佐賀縣立佐賀高等女學校入學試驗問題	六十七丁
○佐賀縣立佐賀農學校入學試驗問題	七十丁
○佐賀縣立商船工業學校分校入學試驗問題	七十二丁

○熊本縣師範學校男女本科入學試驗問題	七十六丁
○熊本縣立八代中學校入學試驗問題	七十八丁
○熊本縣立中學濟々巖入學試驗問題	八十丁
○熊本縣立熊本中學校入學試驗問題	八十四丁
○熊本縣立鹿本中學校入學試驗問題	八十八丁
○熊本縣立熊本農業學校入學試驗問題	九十一丁
○熊本縣立高等女學校入學試驗問題	九十三丁
○宮崎縣立宮崎中學校入學試驗問題	九十八丁
○宮崎縣立都城中學校入學試驗問題	九十九丁
○宮崎縣立延岡中學校入學試驗問題	百二丁
○宮崎縣立農學校入學試驗問題	百三丁
○長崎縣師範學校入學豫備試驗問題	百五丁
○同 女子入學豫備試驗問題	百七丁

○長崎縣師範學校男子入學本試驗問題……………百九丁

○同 女子入學本試驗問題……………百十二丁

○長崎縣立長崎中學校入學試驗問題……………百十五丁

○長崎縣立中學玖島學館入學試驗問題……………百十八丁

○長崎縣立島原中學校入學試驗問題……………百二十二丁

○長崎縣立五島中學校入學試驗問題……………百二十四丁

○長崎縣立高等女學校入學試驗問題……………百二十六丁

○鹿兒島縣師範學校男女入學試驗問題……………百二十八丁

○慶島縣立第一慶島中學校入學試驗問題……………百三十四丁

○鹿兒島縣立川內中學校入學試驗問題……………百三十七丁

○鹿兒島縣立加治木中學校入學試驗問題……………百四十四丁

○鹿兒島縣立川邊中學校入學試驗問題……………百四十三丁

○鹿兒島縣立高等女學校入學試驗問題……………百四十七丁

○鹿兒島市立女子興業學校入學試驗問題……………百四十九丁

○鹿兒島縣立鹿屋農學校入學試驗問題……………百五十一丁

○鹿兒島縣立大島農學校入學試驗問題……………百五十三丁

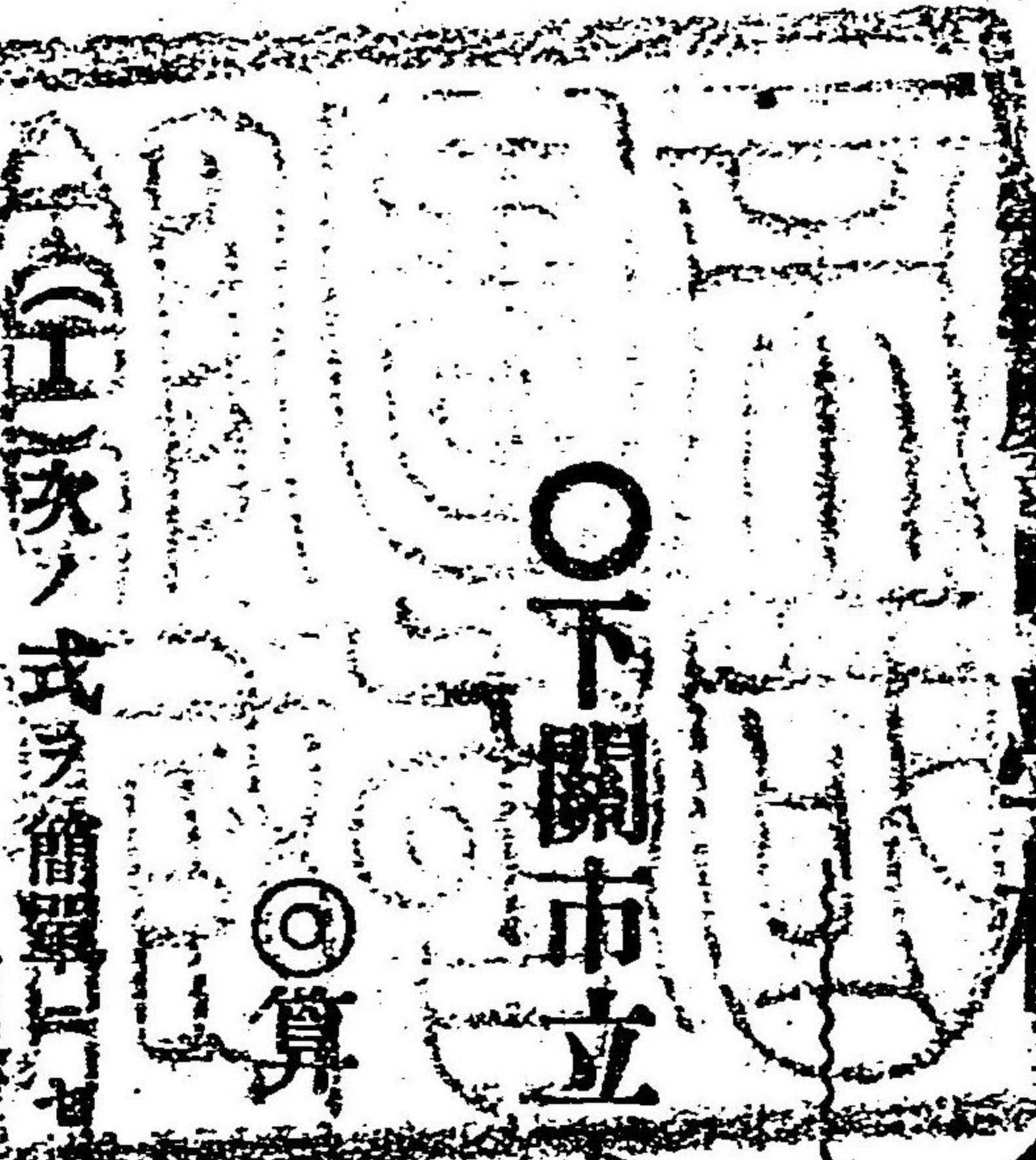
○沖繩縣立中學校入學試驗問題……………百五十五丁

目次終

明治四十年度 中學校入學試驗問題集

○下關市立下關商業學校入學試驗問題 (明治四十年度)

◎算術科



(2) $6\frac{11}{12} - 2\frac{1}{8} + 1\frac{5}{16} - 4\frac{17}{48}$

(5) $\frac{123}{121} + \frac{137}{143} \times 1\frac{3}{52}$

(12) $7.22 - 2 + (0.5 \div 1.6) + 0.15 \times 1.2$

(2) 夜ノ長サガ晝ノ長サノ八分ノ七ナル并ハ晝ノ長サハ何時ナルカ

(3) 買物ヲシテ其代金參圓八拾錢ヲ五拾錢銀貨ト拾錢銀貨合セテ十枚ヲ以テ拂ヒタリタ

下關商業學校

下關商業學校

幾枚宛ナルカ

(4) 原價六圓ノ品ニ正札ヲ附スルニ正札ノ一割引キニ賣ルトモ原價ノ二割ヲ儲ケントス
正札ノ直段如何

◎習字科

富家不用買良田

書中自有千鐘粟

府縣郡市町村番號氏名

右ヲ楷書三行ニ淨書スベシ

◎讀書科 (一時間)

(一) 左の文の單線あるものには音、複線あるものには訓を付け圈點あるものをは漢字に書
き換ふべし

理想の岩、機智の濠高く深げき品性の城に籠りてドクッのキショーの旗を翻し 眼
畧廣くミワクせば前途樂しき遠大の志望の海の彼方には成功の波湧き起てり

(二) 左の文を説明せよ

當時の國學者は、皆敬神尊王の説を持して、心を國体の發揮に注ぎ、先づ古語を研め
て古典に通じ、古典に通じて後に國体を發揮せんとて、寢食を忘れて多くの古文書を
涉獵したり。

◎理科

(1) アルカリ性ヲ有スルモノ、例三ツ

(2) 酸性ヲ有スルモノ、例三ツ

(3) 昆虫變態ノ順序ヲ問フ

(4) 同化作用トハ如何(植物)

(5) 呼吸作用トハ如何(植物)

◎作文科

商業學校に入學せしを師の許に報する文

(右假文体ニテ野紙一枚ニ書込ムベシ)

◎歴史科

(一) 聖德太子ノ御事蹟ヲ記セ

下關商業學校

- (二) 院政トハ如何
- (三) 武門政治ヲ執リシ諸氏ノ名ヲ時代ノ順ニ列舉セヨ
- (四) 左ノ戦争ノ大略ヲ記セ
川中島ノ戦、關ヶ原ノ戦
- (五) 明治ノ世ニ起リシ戦争ヲ時代ノ順ニ列舉セヨ

◎地理科

- (一) 我邦輸出品ノ主要ナルモノヲ二個ヲ示セ
- (二) 海軍鎮守府ノ所在地ヲ問フ
- (三) 左記地名ノ所在縣名ト何等ノコトニ依リ夫々著名ナルカラ記セ
長濱、赤穂、四條畷、天目山
- (四) 世界最長ノ河流三ツヲ舉ゲヨ
- (五) 左記地名ノ所在地ヲ問フ
牛莊、木曜島、孟買、バンクーバー

○福岡縣女子師範學校入學豫備試験問題

◎國語科 (講讀)

(一) 左ノ文ヲ解釋シ傍線ノ個所ハ特ニ摘出シテ詳解ヲ附セヨ
支那國民の忍耐力に至りては時としては造化の力を奪ふ事あり彼の瘠地として有名なり
し新嘉坡を今の總督たる菜園に化したるにあらずや異域に入りて人跡の至らざる寂寥の
地に皇座を結び一意貨殖の道に汲々たり之が爲に幾多の星霜を犠牲とするも毫も介意せ
ず平然自得たる有様に至りては轉感心に堪へざるなり

(二) 同上

王政復古はひとへに皇室の御稜威に由るとは云へ又國學者の國體發揮に力めしより慷慨
氣節の士靡然として相和し遂に空前の偉業を奏するに至りしなり

(三) 左ノ語句ノ讀方及意義ヲ問フ

通辯 素 燒 無 慚 執 着
殺風景 他山の石 禍福は糾へる繩の如し

(四)左語ヲ漢字ニ改メヨ但楷書ニ限ルモノトス

ガウケツ(智勇ノ人ニスグレタルモノ) サウシヨク(身ノヨソホヒカザリ)

ナゲウツ(物ヲナゲルコト) ウンバン(物ヲハコブコト) コクモツ(米麥ナド)

(五)左ノ口語ヲ文語ニ改メヨ

(イ)冬は寒いけれども夏は涼しい

(ロ)花が咲いたら告げると云ふた

◎國語科 (作文)

一朋友

右文体隨意

◎習字科

温故知新

右半紙縦形ニ楷行兩体ニ淨書セシム

◎算術科 (二時間)

(1)左ノ式ヲ簡單ニセヨ

$$\left(\frac{1}{27} + \frac{3}{4}\right) \times \left(\frac{2}{3} - \frac{3}{5}\right)$$

$$\frac{13}{21} - \frac{5}{12} + \frac{3}{4}$$

(2)五千八百二十「キロメートル」距ツル兩市ノ間ヲ二回半往復スル時ハ總計何里何町何間何尺歩ムコトニナルカ

(3)一時間毎ニ一里三町ノ速度ニテ或ル距離ヲ行クニ或ル時間ヲ要ス若シ速度一時間毎ニ十五町増サバ此時間ヲ五十分ダケ短縮スルコトヲ得ベシトイフ此時間及距離如何

(4)金ト銀トノ比重ハソレ々ニ大約19ト10ナリ今切口ノ面積ニ、五平方「センチメートル」長サ三十「センチメートル」ノ金塊ノ大約ノ目方一、四二五「キログラム」ナラバ縦四「センチメートル」横六「センチメートル」長サ五〇「センチメートル」ノ銀塊ノ大約ノ目方何程ナルカ

◎歴史科

(一)三韓征伐ノ結果ヲ問フ

(二)關ヶ原ノ役原因及ビ結果ヲ述ベヨ

(三)左ノ名詞ニツキ知レルコトヲ記セ

(イ) 探 題

(ロ) 北畠親房

(ハ) 參勤交代

◎地理科

(一)九州ノ地圖ヲ抽キ左ノ事項ニ記入セヨ

(1) 縣界線

(2) 貿易港ノ位置及名稱

(3) 石炭産地名

(4) 鐵道線 (幹線ノミ)

(二)我國ノ輸出品中重要ナルモノ五種ヲ擧グ且ツ其等ノ主ナル産地ヲ記セヨ

(三)左ノ名詞ニツキ知レルコトヲ記セ

(イ) 大 湊

(ロ) 海豹島

(ハ) 教 賀

(ニ) 名 瀬

○福岡縣立中學脩猷館入學試驗問題

◎算術科

(1) 音ノ速サハ一秒時間ニ約ソ 330「メートル」ナリ之ヲ町間尺ニ直セ 但シ1「メートル」ハ3尺3寸ナリ

(2) 鉛筆500本ヲ若干人ニ分與セントスルニ一人ニ付30本ヅ、トスレバ40本不足スト云フソノ人員幾何ナルカ

(3) 三月三十日東京勸業博覽會ノ入場者ハ總數 54330 人ニシテ大人ノ數ハ子供ノ數ノ4倍ヨリハ7310多シトイフ大人子供各々幾人ナルカ

(4) 甲乙二人ノ職工アリ或仕事ヲナスニ甲ハ15日ヲ要シ乙ハ12日ヲ要ストイフ甲乙兩人ニテ共ニ働クバ2日間ニハソノ仕事ノ幾分シナシ得ルカ

◎發問方

(1) 旅行したく思ふ處ノ地理を友人に問ひ合はする文

(2) 中學に入る理由

◎書方

諸書 恭候 持巴 博愛 及衆
行書 言不 足行 有餘 爲費

◎算術科 (計算)

(1)	43.76	(2)	7658 × 678	(3)	0.1 × 0.2 × 0.3 × 0.4
	5.726				
	0.437				
	23.585				
	+ 1.182				

(4) 4633.3 ÷ 78 / 完全商及殘余ヲ求メヨ

(5) $2 \frac{3}{10} - \left\{ \left(5 - \frac{5}{7} \right) \times \frac{7}{15} \right\}$

◎國語科 (讀方)

一左の文章を講釋せよ

(イ) ことにて御最期あるを告にあらす意を落ちらせ給ふべし

(ロ) 關所破といつてはりつけにするのであつた

(ハ) 天皇陛下のお役に立つことはおろか父上の忠義もよしにしてしまふたらう

(ニ) 直接國稅年額貳圓以上をさむる獨立の男子を公民といふ

(イ) 左のことばの意義を書け

- 1. 不案内の事
- 2. 公園の維持費
- 3. 留學生
- 4. 訪問
- 5. 炊事

(ロ) 左の文學に讀方の假名をつけよ

- 1. 粟
- 2. 藥
- 3. 疲
- 4. 袖
- 5. 膨脹

(ハ) 左の線を引きたる所を漢字にて書け

- 1. 製紙のじゆんじよはーはー
- 2. さい判に必要なるしよーこ物
- 3. 秋のもみぢ
- 4. しよちゆーきゆーか(夏やすみのこと)
- 5. むらさき こん みどり(色の名)。

○福岡縣立豊津中學校入學試驗問題

◎作文科

(一)春

(文語)

(二)學友の病氣を慰むる文 (口語)

◎習字科

從節儉尙素樸

(大書)

今般ノ試験ニ於テ入學ノ榮ヲ得タリ (細書)

◎算術科

(心算)

- (1) $1458 \div 9$
- (2) 米一斗五升トニ斗ト三斗七升五合トノ和ハ何程ナルカ
- (3) 二畝十五歩ノ宅地ノ一坪ノ價五圓ナレバ幾代價何程
- (4) 門司驛ヨリ博多驛ヲ47.2マイルある門司驛ヨリ熊本驛ヲ121.2マイルあるナリ博多ヨリ熊本驛ヲ幾マイルあるナルカ

◎筆算 (第一回)

- (1) $75.625 + 0.375 = 55.7923$
- (2) 785.4×3.75
- (3) $823592 \div 2674$
- (4) $\left(\frac{1}{18} \div \frac{5}{9}\right) + \left(\frac{5}{8} \times \frac{4}{15}\right)$

◎筆算 (第二回)

- (1) 3里11町59間3尺ハ幾メートルナルカ
- (2) 35里ヲ2時間ニ駛ル汽車ハ5時間半ニハ何程駛ルカ
- (3) 元金50圓ヲ月2歩ノ利率ニテ7ヶ月間貸セバ利息何程ヲ得ベキカ
- (4) 甲乙二人ノ職工アリ甲ハ3時間ニテ成シ仕事ヲ成シ乙ハ6時間ニテ成シ仕事ヲ成ス今兩人共ニ働カバ幾時間ニ成シ得ルカ

◎國語科

(一)左の語に文字の誤用あらば正せ

智識。貿易。訥税。貨弊。記録。須良。書幹文。栽培。博愛。儉約。

(二)左の語に讀方と講義とを附せよ

協心 努力

秩序

陋習

外寇 點滴石を穿つ

校則を遵守せよ

大器晩成

堅忍不拔

◎國語科

(一)左ノ文中附線ノ片假名ヲ漢字ニ書キ改メヨ

人はヘイ|||ゼイ|||シヨ|||ジキをムネとすべし我がチエ|||にマカセテイツハリ|||アザム

ク者はワザ|||ハヒにアハ|||ざるものマレなり

(二)左ノ文ヲ講義セヨ

巧に笛を吹く人あり。其の技を傳ふるに會て拙き師より學びし者には二倍の修金を出さしめたり。或人その故を問ひしに人はすでに知れることを忘れんとするは未だ知らざることを學ばんとするよりも難しと答へき。誠に習慣の除きがたきはかくの如し。

○福岡縣立中學明善校入學試驗問題

◎國語科 (其二)

(一)共ニ漢字ニハ右ノ傍ニヨミ方ヲ假名ニテシルシ餘白ニ意義ヲ説明セヨ

(一)虎ハ性質伶俐ナルノミナラズ、ソノ身體ノ構造キハメテ、生活ニ適セルガユエニ、タクミニ、人ノ攻撃ヲマヌガレテ、今ナホ多ク生存セリ

(二)こゝはさびしい漁村ですが、氣候の變化少く、海は遠淺で、海水浴をするにはしごく適當な所です

左ハ漢字ノ右傍ニ讀ミ方ヲ假名ニテ記セ

(三)清國義和團暴徒の事變に、わが公使館にては、館員のほかに、留學生、技師、新聞記者、寫眞師など、義勇隊を組織し、有り合せたる古槍、日本刀、獵銃などをとりて、勇

◎綴方

- (一) 中學校に入る目的を問はれしに答ふる文
- (二) 郵便

注意。文牒ハ各自ノ適宜トスレドモ、假名ハ(一)ハ平假名(二)ハ片假名ニ限ル。

◎書キ方

左ノ文字ヲ行楷ニ體ニテ書ケ

身體強健品行方正成績佳良

◎算術科 (其一)

- (1) $10 \div 3.1416$ ヲ小數第三位ヲ求メ以下四捨五入セヨ
- (2) 玄米二十九俵ヲ金百五拾貳圓貳拾五錢ニテ買ヒ一俵ニツキ運賃參錢ヅ、ヲハラヒ又ツキ賃總計參圓六拾八錢ヲハラヒ之ヲ白米トナセシニ一俵ヲ減ゼリト云フ白米一俵ノ代金何程ニセバ損益ナキカ
- (3) 金百六拾四圓ヲ甲乙丙三人ニ分チシニ甲ハ乙ヨリ參拾七圓多ク又丙ヨリ拾五圓多ク

ク取リタリト云フ三人ノ分ケ前各何程カ

◎算術科 (其二)

- (1) $3\frac{1}{4} + 2\frac{3}{5} - 4\frac{2}{3}$ ヲ $2\frac{1}{2} + 3\frac{3}{4}$ ニテ除セヨ
- (2) 松杉兩樹ノ林アリ松ハ杉ノ九倍半ニシテ其差ハ四百二十五本ナリト云フ各何本ナルカ
- (3) 成職工ガ七日ト二時間働キラ賃錢四圓參拾貳錢ヲ得又五日間働キラ賃錢參圓ヲ得タリト云フ一日ノ就業時間如何

◎算術科 (其三)

- (1) 次ノ掛算ノ運算ニテ□ト⊕ト△ハ如何ナル數字ナルカヲ示セ

$$\begin{array}{r} \Delta 6 \\ 87 \\ \hline 252 \\ 2 \oplus 8 \\ \hline 31 \square 2 \end{array}$$

- (2) 二日ト三時間ニ二百八十三里十八町ヲ行ク船ノ一時間ノ速如何

- (3) 成人七十五里ノ道ヲ旅行セントスルニ毎日八里宛ノ速ニテ水曜日ノ朝ヨリ發足シ土曜日ハ半日ノ日曜日ハ全ク休ムトシテ先地ニ到着スルハ始メヨリ第何日目ナルカ又其ノ日ハ何曜日ナルカ

◎算術科 (其四)

- (1) 3.25807, 72.0093, 0.325. 590.86 ノ和ヲ求ム
 (2) 一晝夜ニ十二分ツ、後ル、時計アリ或日ノ午後四時ニ正シキ時計ニ合ハセ置クトキハ正シキ時計ノ翌日午前十時ハ此時計ニテラハ何時何分ナルカ
 (3) 金若干ヲ以テ五錢ニツキ六ツツ、ノ蜜柑若干個ヲ買ヘリ若シ拾錢ニツキ十四ツ、ナラバ百二十五個多ク買ヒ得ベシト云フ此金高幾何ナルカ

○福岡縣立中學傳習館入學試驗問題

◎國語科 (講義)

- (一) 某地の櫻は吾が地方に鳴る花時毎に來遊する者前後相連るとかや吾が郷これと遠か

らされども未だ往いて觀るを果さず常に恨みとせしにこの頃南枝既に笑を呈すと聞きて遊意おさへがたく二三の學友を語りひて遂に出發し

- (一) 廢物利用、模範、眞紅
 (二) 命を塵と戦ひし勇悍決死の士
 (三) 動物虐待防止會といふ團體があります
 (四) 千尋の海の底、伶俐、雛形

◎國語科 (書取)

- (一) 少年の時まさに老歳の工夫を著くべく老歳の時まさに少年の志氣を存すべし
 (二) 憂なければ歡なし苦の後の樂こそ眞の樂なれ
 (三) 菜種の花 勤儉貯蓄 簡單 研究

◎作文科

体育ノ必要

◎習字科

恭儉 博愛 義勇
智識 道德 健康
行書

◎算術科 (第一回)

- (一) 0.65 $\frac{11}{20}$ $\frac{14}{25}$ ノ内何レガ最大ニシテ何レガ最小ナルカ
- (二) $0.07+0.25 \div \frac{4}{5}$ — 0.00006 小数ニテ答ヘヨ
- (三) 二百里ヲ隔ツル兩府ヨリ甲乙二人同時ニ相向ツテ出發シ甲ハ毎日十二里乙ハ毎日九里半ヲ行クトセバ一週間ノ後二人相距ルコト幾里ナルカ
- (四) 畑四畝十五歩ヨリ大豆1.5俵ヲ得ルナラバ六段歩ヨリ何俵得ラル、カ
- (五) 三男四女トモニ働キテ合計五圓ノ賃錢ヲ得タリ各一人ノ賃錢何程ナルカ 但男一人ノ賃錢ハ女一人ノ賃錢ノ二倍ナリ

◎算術科 (第二回)

- (1) 0.000378 ヲ 0.36 ニテ割レ 又 $0.033=0.0375$ ヲ掛ケ 但シ演算ヲモ示スベシ
- (2) $5\frac{2}{3}$ — $2\frac{1}{12}$ \times $\frac{8}{15}$ + $\frac{5}{6}$ \div $1\frac{11}{14}$ ヲ計算セヨ
- (3) 讀本一冊ト算術書一冊トノ價合セラ參拾錢ニシテ讀本ハ算術書ヨリ六錢高シト云フ 各一冊ノ價如何
- (4) $\frac{8}{15}$ 里ハ何町何間ナルカ
- (5) 金若干圓ヲ甲乙丙三人ニ分ツニ甲ハ其七分ノニヲ取リ乙ハ残りノ五分ノ三ヲ取リ丙ハ殘金六拾圓ヲ取リタリト云フ全金額及ビ甲乙ノ取前各如何

○福岡縣立東筑中學校入學試驗問題

◎算術科 (一時間半)

- (1) 237×178 ヲ計算セヨ
- (2) $34.77 \div (33.4 \div 30 + 4.82)$ ヲ計算セヨ
- (3) $(35 \times 10\frac{5}{7}) - (\frac{5}{8} + \frac{2}{3})$ ヲ計算セヨ

- (4) 富士山ノ海面ヨリ高キ712384尺ナリトイフ此高サヲ町間ニテ示セ
- (5) 一斤五拾參錢ノ茶六十斤ト一斤七拾五錢ノ茶三十五斤トヲ混合シ之ヲ一斤六拾五錢ニ賣レリ此損益金幾何ナルヤ
(注意)各問題トモ運算ヲ表シ置クベシ

◎算 術 科 (一時間半)

- (1) 3301700×548 ヲ計算セヨ
- (2) 15. 21.35ノ最小公倍数ヲ求メヨ
- (3) $\frac{125}{425}$ 及 $\frac{324}{720}$ ヲ既約分数ニセヨ
- (4) 石油一升ノ價貳拾錢ナルトキ毎夜石油二合五勺ヅ、ヲ消費スル家ヲ三十日間ニハ此家ノ石油代ハ何程ナルカ
- (5) 成金高ハ其七分ノニヲ加フルトキハ百八圓トナルヲ此金高ヲ問フ
(注意)各問題トモ運算ヲ表ハシ置クベシ

◎國 語 科 (講讀)

(一) 改良を企て工夫をこらし其間失敗に失敗を重ね一時大に貧困にせまり家財もあらかた

賣りつくしたりされどこれがために少しもその志を屈せず飢寒にたへ艱苦をしのびて
その考案に一身をゆだね遂に完全なる機械を發明せり

(二) イ始終御涙に咽びたまひしはいかゞおぼしめしたれたるにや

ロはやる勇氣はたわまねど疲れし身をばいかにせん

ハ梅檀は二葉よりかうばしといふ諺がある

ニ縦持其を分擔すべき義務をおふ

ホ彼は性質伶俐なれども少しく狡猾なり

右ノアル字ニハ讀ミ方ヲツケ全文ヲ解釋スベシ

◎書 取

(一) ヲツケアルモノハ其右方ニ適當ナル漢字ヲ書ケ

ケイシ

ドーロ シューゼン チュー シヤ パノツト コーヲキン シス

おふーくん

しねにあらひをもちりてよくはたらかすくめをせしめーくわんをせしなふべし

シタムネカタ(身体ノ一部)サラワンカマ(家具)
ツバメ(鳥) シュロ(木) ウンカ(虫)

(二) 片假名ハ平假名ニ平假名ハ片假名ニ直セ

アイウエオ ラリルレロ ザジズゼン
やいゆえよ わるうるを だぢづでぞ

◎作文科

(一) 入學試験に合格せしことを報知する文(端書)

(注意)受信人ハ遠方ニ在ル親戚ニシテ自己ヨリ目上ノモノ(伯父、叔母ナド)

(二) 左ノ歌ノ意味ヲオシヒロメテ普通文ヲ綴レ

あゝ年月日は矢の如し 老のきたるも矢の如し
けふの學びをけふなして かならず明日をたのむなよ

◎習字科 (書体楷)

立志 耐 忍 勤 勉 從 順 沈 著 快 活

◎福岡市立福岡高等女學校入學試験問題

(明治四十年四月施行)

◎國語科 (購讀)

(一) 次の文章の讀方話方

われ／＼國民が米と共に一日もなくてはならぬものとするは、茶なり、三度の食事にこれを用ふるは、いふまでもなし。その間々に湯をいやし、煩を除き睡氣をさまし思考をまし、氣力を盛んならしむるにも茶を用ひざるはなくまた賓客をもてなすには上下の別なく必ず缺くべからざるものとせり。かくのごとくわれ／＼に要用ある茶は如何なるものぞといふに早く支那より傳はり來りしものなり

(二) 次の句の讀解

(一) 謝意を表しけり (二) 景色いはんかたなし

(三) 獨立の志を立つべきなり (四) 防禦に力をつくしたり

(三) 書取

(一) 摘 草 (二) 散 步 (三) 銅 像 (四) 裝飾品

- (五) 燈籠
- (六) 體操
- (七) 裁縫
- (八) 貴重
- (九) 屋敷
- (十) 醬油
- (十一) 彩色彫刻
- (十二) 招魂社
- (十三) 顔を洗ふ

◎算術科

- (一) $139 \times 108 + 36 + 368351 - 12538$
- (二) 七個ニ付四錢ノ密柑ハ五拾六錢ニテ何個買ヒウルカ
- (三) 米八俵ノ外ニ二十二貫目ノ大豆ヲ積ミタル重サハ一俵ガ十貫目ノ麥十五俵ヲ積ミタル重サト等シト云フ米一俵ノ目方ヲ問フ
- (四) 午前六時ヨリ正午マデニ六里十八町行ク割ニテ午後一時ヨリ五時マデニハ何里行カ
ル、カ
- (五) 一個ニ付貳錢六厘ノ鶏卵ヲ毎日三ヶ食スルト一合ガ五錢ノ牛乳ヲ毎日一合五勺宛飲ムトキハ三十日間ニ費用何程ノ差ヒアルヤ

◎作文科

- (一) 記事文

- (二) 書翰文 傘を返す文

◎書方

市立福岡高等女學校

○小倉市立小倉高等女學校入學試験問題

◎國語科 (講讀)

- (一) (1) コクモツ、ヤサイなどタイタイのニチヨーヒンにはカクることなし
- (2) 私のシンセキのキンジョにケイサツシヨとサイバンシヨとあり。(右(1)(2)共ニ線ヲヒキタルヲ漢字ニテ記スコト
- (二) 漁夫らとさきの聲をあげて銚つりをうちたる鯨を追ふに眞紅まにこうとなれる海水いたく動揺して舟は木の葉のたゞよふが如し。(右線ヲヒキタル漢字ニヨミ方ノ假名チツケテ全文ヲクハシク講義スルコト)
- (三) 危あやき道を、おかさかさは勝かちれし功こうは立たてられじ、勉つとめざるべけんや(右第二問ニ同ジ)

◎算術科

小倉市立小倉高等女學校

(一) 或人三里十五町ノ距離アル地ニ赴カントシ既ニ五籽進ミタリト前途ハ尙何里何町アルカ
但一料ハ千米ニシテ一
 米ハ我が三尺三寸ナリ

(二) 道路 $8\frac{1}{2}$ 間ヲ修繕スルニ金貳圓五拾五錢カ、ルトキハ五十間二尺ヲ修繕スルニハ何程カ、ルカ

(三) $1\frac{1}{4} \div 2\frac{7}{9} + \frac{4}{33} + 1 - \frac{9}{22} \times \frac{2}{3}$

◎作文科

馬

◎習字科

修學 習業

智能 啓發

○福岡縣立福岡工業學校入學試驗問題

◎算術科

(1) 2768.56×39.8

(2) $(\frac{9}{3} - \frac{2}{12}) \times (\frac{13}{11} - \frac{5}{10} - \frac{5}{8})$

(3) $(\frac{2}{8} + \frac{3}{4}) \div 1\frac{5}{16}$

(4) 金百九拾五圓ヲ有スル人アリ此人ノ毎月ノ收入ハ金參拾五圓ニシテ支出ハ金四拾貳圓五拾錢ナリト云フ然ラバ其所有金ハ幾ケ月ニシテ盡キルカ

(5) 或人所持金ノ八分ノ五ヲ費ヤシ尙參圓六拾錢ヲ有セリト云ソ最初ノ所持金幾何

(6) 金參百圓ヲ年一割二分ノ單利ニシテ三年五ケ月間借用セバ幾何ノ利息ヲ生ズルヤ

(7) 長サ四十間ノ列車ガ五町二十間ノ鐵橋ヲ道リ抜クルニ一分二十秒ヲ要セリト云フ此列車一時間ノ速サハ何程ナルカ

(8) 五人ノ職工日ニ八時間働キテ二十七日間ニ仕上グベキ仕事ヲ六人ノ職工ガ日ニ九時間宛働キテ幾日間ニ仕上グ得ベキヤ

◎地理科

- (一) 外國海外輸出品ノ重ナルモノヲ五種ヲ舉ゲヨ
- (二) 左ノ都府所在ノ國名ヲ問フ
ロンドン　パリ　ニューヨーク　ベルリン　ウヰンナ
- (三) 大連　膠列灣　香港ニ就テ知レル處ヲ舉ゲヨ
- (四) 關ヶ原ノ戰ノ原因結果ヲ畧述セヨ
- (五) 安政ノ獄トハ如何ナル事カ

◎作文科

入學ヲ賀スル文　(文体隨意)

◎讀書科

- (一) 左ノ文中ノ漢字ニ讀方ヲ付ケ且全文ヲ講ズベシ
其私塾は、後、三田に移したりしが、兵亂、漸くをさまれる時なりしかば、學に志すもの、争うて、こゝに來集せり、諭吉の之を教育するや、すべていざりす語の書を用ひて、つとめて、日新の智識を與へ、獨立自尊を主義として、國家有用の材と

養成せり

- (二) 左ノ言葉ヲ漢字ニテ書クベシ
カンナンシンク、　ダイタンフテキ、　　グワイコクポーエキ、
クマザワバンザン、トクガワバクフ、

◎物理科

- (一) 吸上唧筒の理を説明せよ
- (二) 虹の現はす七色を記せよ
- (三) 植物の莖の構造に就て知れる處を記せよ
- (四) 酸素に就て全上
- (五) 「ブリツキ」の裏面を被へる錫は如何なる用を爲すや
- (六) 御影石(一名花崗石)の主成分を記せよ

- らは、平素、勤勉と節儉を旨として、大いに、その餘裕をつくらざるべからず。
- (二) しやし(オロリ)。もはん(イフント)。くんらう(テカラギ)。さはく(スイナグ)。あんねい(ヤスラカ)。くわいてん(ヤハル)。ぞうり(フミヨ)。
- (三) 豊饒。轉弼。逮捕。納豆。慘澹。朦朧。名利。
- 右(一)ハ全文ノ講義(二)ハ漢字ヲ充テ(三)ハ讀方ニ意義共〇施スベシ

◎作文科

春日旅行ノ記

◎圖畫科

牽牛花

◎地理科

- (一) 我國ニ關係スル三大潮流ノ位置及ビ其方向ヲ圖ヲ以テ示セ
- (二) 我國ニ於テ製鹽ニ適スル地方及ビ其然ル理由ヲ示セ
- (三) 世界ニ於テ養蠶業ノ盛ナル國ヲ舉ゲ我國ノ繭ト産額及ビ尤モ盛ニ産出スル地方ヲ示セ

◎歴史科

- (1) 伊能忠敬、尾形光琳、契沖、井伊直弼ニ就キテ知ル所ヲ示セ
- (2) 我國ト外國トノ通商條約ヲ結ビシ年及ビソレヲ改正シテ對等トナシタル年ヲ舉ゲ
- (3) 徳川幕府ノ鎖國ノ方針ヲ確定シタルハ如何ナル理由ニ基クヤ

◎理科

- (1) 皮膚及ビ口唾液ノ効用如何
- (2) 細影石ニ就テ知ル所ヲ記セ
- (3) 水ト植物トノ關係ヲ記セ
- (4) 銀ハ硫黄ニ逢ヘバ如何ナル變化ヲナスヤ
- (5) コップ、ランプノホヤ等ヲ薄ク作ルハ何故ナリヤ且ツ其理由ヲ記セ
- (6) 氷上ヲ歩ムト困難ナルハ何故ナリヤ且ツ之レヲ容易ナラシムル方法ヲ問フ

○福岡縣立福岡農學校入學試驗問題

◎算術科 (二時間)

- (1) 72. 180. 108. 最大公約數ヲ求ム
- (2) $\frac{2}{3} + \frac{3}{5} + \frac{4}{15} + \frac{5}{6}$ 上式ノ和ヲ求ム
- (3) 樽ヲ堀ルニ十二人ノ工夫ガ十五日間ニ其ノ半分ヲ堀テ得タリト云フ更ニ三人ノ工夫ヲ増シ残りノ半分ヲ堀ルニハ幾日ヲ要スルカ
- (4) 男子一人ト女子一人トノカノ比ハ5ニ3ナリ今男子三十八人ニラ十二日ヲ要スル仕事ヲ女子廿四人ニラナサバ幾日ヲ要スルカ
- (5) 金百八拾圓ヲ分シテ其ノ比ヲ 1. 2. 3. ノ如クナラシメヨ
- (6) 金六百五拾圓ヲ年利何程ニテ壹ケ年ト九ケ月間貸サバ利息金九拾壹圓ヲ得ルカ

◎讀書科

(一) 書取 (口唱)

- (イ) 汽車ノ三等乗容ハ赤切符也
- (ロ) 道路ニアル馬糞ハ所有主ナシ

- (ハ) 露西亞モ支那モ世界ノ強大國ナリ
- (ニ) 日用必須ノモノニテ價ナキハ水ナリ
- (ホ) 豪傑ハ必スシモ畏ルベキ風ヲナサズ
- (三) 讀方全文ヲ寫シ漢字ニ假名ヲ附シ別行ニ講義セヨ
土木功就リ今日落成ノ式ヲ舉ケラル不肖等モ亦席末ニ列スルヲ得テ欣喜何カ之ニ過キン聊カ蕪詞ヲ陳ヘテ之ヲ祝ス
- (三) 左ノ名詞ニ假名ヲ附シ何ニ屬スルカヲ示セ
大連。國造。利根。弘前。敦賀。編福。帆條。年魚。雲雀。脚絆

◎作文科

書生ハ儉素ノ勉強トヲ貴フ
右普通文体ニシテ半紙一枚ヲ程度トス

◎理科

- (一) 柿ノ種ト豌豆ノ種ト異ル點ヲ記セヨ
- (二) 石炭ノ種類ヲ記シ且ツ其ノ生成ノ次第ヲ示セ

- (三) 反雛類トハ如何且ツ之ニ屬スル種三個ヲ舉ケヨ
- (四) 寒暖計ノ種類ヲ記シ其ノ沸騰點ヲ示セ

○福岡市立福岡商業學校豫科入學試験問題

修業年限五ケ年(本科四年 豫科一年)入學試験ハ高等小學三年修業ノ力

◎讀書科 (一時間)

- (1) 商人は百折不撓の精神を以て國利民福を増進するの覺悟なかるべからず

右 解 釋

- (2) 次ノ漢字ニ讀假名ヲ付ケ意義ヲ解釋ス可シ
業務擴張、 優劣を比較す

距額の貯蓄

次ノ片假名ヲ漢字ニ改ムベシ

- (A) 他人ノモノハテイネイニトリアツカフベシ
ケツしてツリヤクにすべからず

- (3) 入學の上は能クキソクをマモリ教師ノメイニタゴヘベからず

◎算術科 (二時間)

- (1) $.0374 \times .0075 + (.675 - .6375)$ ヲ最簡ニセヨ
- (2) 百二十里ノ道ヲ二人兩端ヨリ同時ニ出發シテ相向フテ進ムキハ六日ニシテ相會ス而シテ甲一日ノ速サハ乙ヨリ四里多シト云フ各一日ノ速サ何程ナルカ
- (3) $\left(3\frac{5}{8} + 2\frac{3}{8}\right) \times 2 + \left(8\frac{2}{5} - 6\frac{3}{4}\right)$ ヲ最簡ニセヨ
- (4) 三十八里二十五町十四間四尺ヲ八除セヨ
- (5) 甲十五日ニテ成スベキ事ヲ乙ハ十八日ニテ成スト云フ今此事ノ五分ノニテ甲乙共カシテナスキハ幾日ヲ要スルカ又其殘業ヲ甲ノミニテナセハ更ニ何日ヲ要スルカ

◎作文科

通信文 (一時間)

開業を祝する文

記事文 (一時間)

櫻

◎習字科 (一時間)

代金 仕込 花主 注文 流行品柄 (楷行二体)

◎大分縣立大分中學校入學試驗問題

◎國語科 (講義)

(1) 堅固ナル城ニコモリテ必死トナリテ防禦ニツトメタレドモ日ヲフルニシタガヒテ死者ハ生シ負傷者ハフエ彈藥糧食ハヤウヤクツキントス人々ノ心中イカバカリナリシナラム

(2) 虎ハ性質恰憫ナルノミナラズソノ身体ノ構造キハメテ生活ニ適セルガ故ニタクミニ人ノ攻撃ヲマヌカレ今ナホ多ク生存セリ

◎摘書

遠足、便船、牧畜、組板、恢復、變遷、漂流、間道、外見ヲ飾ル、廢物利用

◎書取

- (一) 私ハケツセキト、ケをトナリノ友人にタノミましたイネムギのル井を五コクといふ此等ハミナノーフの作つたものだ
- (二) ニハに下りてナの花にとまつて居たテフを捕へた
- (三) タビ人がカスミノ中にかくれてしまつた

◎作文科

- (一) 雨
- (二) 病氣にて出席せざる學友に送る文

◎習字科

及時當勉勵歲月不待人

◎算術科 (二時間)

- (1) (ア) 573.45 + 0.008742 + 47.83504 + 951
- (イ) 7.2015 - 5.67463

(ハ) 310072×8090

(ニ) $938536 \div 268$

(三) (1) $7\frac{10}{11} + 3\frac{5}{33}$

(ロ) $20\frac{4}{21} - 11\frac{9}{28}$

(ハ) $2\frac{5}{6} \times 7\frac{1}{2} \times 12$

(ニ) $10 \div 1\frac{7}{8} \div 8 \div \frac{2}{3}$

(3) 周圍一丈一尺二寸ノ車輪ガ三哩二十三町八間ノ道ヲ行クニハ幾度回轉スルカ

(4) 或學校ノ入學試験ニ於テ合格者ハ受験者ノ八分ノ一ヨリモ十八多ク不合格者ハ受験者ノ五分ノ四ヨリモ十二人多シト云フ受験者ノ總數幾何ナルカ

(5) 一個二錢七厘ノ雞卵百二十五個ト一個二錢五厘ノ雞卵七十個トヲ買ヒシニ中ヲ貳個 貳枚セリ依テ今此幾リヲ賣リテ六十六錢五厘ノ利益ヲ得ン爲ニハ一個平均幾何ニ賣ルヤカ

○大分縣立大分高等女學校本教科入學試驗問題

◎國語科 (講讀)

- (一) 近況。玉樓。磯邊。課程。巡航。名勝。たえて。たへて。氣象に激變起る。光消え行弓はりの月。たんほには黄金の波うてり
- (二) 鐘の銘に、「國家安康。」の句ありければ家康これわが名を分ちて、のろはんとするなり」とて、供養を止めしむ、秀頼のけらい、大に辨解すれどもまかさついに、銘の作者を問ひたらし、また人を京都につかはし、五山の僧を集めて銘の句を判せしむ。

◎作文科

◎書取

須磨は風景の佳なるのみならず空氣の清潔にして人の養生の宜しきこと亦天下第一たり

茶はわが國の貿易品中最重要なるものなり

◎算術科

- (1) 晝間が夜間ヨリ二時三十六分十四秒間長キ日ノ晝夜各時間如何
- (2) 三ツノ數アリ其ノ和ハ百十六ニシテ甲ハ乙ノ三分ノ二ニ當リ乙ハ丙ノ十四分ノ九ニ當ルト云フ各數幾何ナルカ
- (4) 除數ハ九百十六商ハ八百八十一剩餘ハ五十五ナルトキ被除數如何
- (5) 長サ十町ノ街道ノ西側ニ櫻ノ並木ヲ植エントス然ラバ木ノ數何本イルカ但シ一町ハ六十間トス

◎裁縫科 (二時間)

所持ノ布ヲ以テ袷ノ左ノ袖ヲ裁縫スベシ
但シ女物實物五分ノ一

○大分縣立中津中學校入學試驗問題

◎國語科 (解釋)

(一) 甲) われ等は、忠良なる帝國臣民として、大いに、その祖先の遺風を、顯彰せんことをつとめざるべからず

乙) 日光の山は、峯高く、谷深く、樹木しんしんと生ひしげりて、すがた、すでに尋常ならざるるに、大谷川の清流、その間を流れ、瀧所々にかゝり、東照宮その他の朱殿玉樓老樹の間に隠見して、景色いはんかたなし、

(二) 解釋

- 1 千木。 2 國是。 3 白洲。
- 4 蒔繪。 5 破竹の勢。 6 ミーラ。

(三) 甲) 左の地名のよみかたをひらかなにてかけ

- 1 水戸。 2 八戸。 3 米原。 4 米子。 5 巖原
- 6 筑紫。 7 高梁。 8 歌澤。 9 撫養。 10 扇谷

(乙) 左の語のよみかたをひらかなにてかけ。

- 1 三極。
- 2 流鏑馬。
- 3 境内。
- 4 地殻。
- 6 割據。
- 7 證據。
- 8 金堂。
- 9 遷守。

(四) 釋解

(甲) 飛ぶ鳥をも落す。

(乙) 天は、みづから助くるものを助く。

(五) 左のかたかなにて記せる文字を漢字に改めよ。

- 1 ムギワラサナダ。
- 2 カラカサ。
- 3 カスリ。
- 4 マユ。
- 5 コーヤク。
- 6 ハチミツ。
- 7 スルメ。
- 8 キセン。
- 9 カヘイ。
- 10 コノダンオントバケモーションアゲンロ。

◎作文科 (一時間半)

(一) 少年之覺悟

(二) 約束時間ニ後ル・ヲ通知スル文

◎習字科 (三十分)

大中至正之道

◎算術科 (二時間)

(1) ヲリ (3) マヂハ 運算ト答トラ書ケ

(1) 92と23との積を35にて割りたるどきの商と残とを求めよ

(2) 十間ハ幾メートルなるか小數第二位まで求めよ

(3) $93 + \left(1\frac{1}{8} \times 4\frac{2}{3}\right)$

(4) $\frac{7}{6} - \frac{7}{9} - \frac{8}{9}$ を大小の順に列べよ

(5) ヲリ (8) マヂハ式ト答トラ書ケ

(5) 小學校に居れば毎月五圓中學校に入れば毎月七圓五拾錢を要すとせば二箇年間に幾
幾何の差を生ずるか但し八月のみはいづれにても同じとす。

(6) 冬服は夏服よりも50高し今之を一時に買ひたるに4圓30錢かゝりたり各代金幾何

(4) $\frac{2}{3} + \frac{3}{5} - \frac{2}{5} - \frac{7}{10}$ を計算せよ。

(5) 六十ヲ約シ得ル數ヲ悉ク書ケ。

◎作文科

- (一) 舊師ノ轉任を祝する文
 - (二) 忠孝
- (備考) 習字作文ノ答案ニヨリテ株點ス

◎大分縣立白杵中學校入學試験問題

◎國語科 (一時間)

- (一) 着實にして僥倖をもとめず職業に勤勉し正しき生活をなすは人たるもの務なり
右ノ「ツケ」ヲ書ケ
- (二) しかたがありませんから奉行所に訴へて出ましたそこで白洲に呼び出して調べまし

た

右ヲ文語デ書きナホセ尙○印ノ付ケテアルモノハ此頃デハ何トイフカ

- (三) 艱難、羽識袴、愉快、故郷、保獲、

右ノ漢字ニ誤アラバ書ナホセ

- (四) 賣ろう、ついに、なをさら、たどるるにもものなし、まわる。

右ノ假名ニ誤アラバ直セ

◎作文科 (一時間)

入學試験の模様を報する文

◎習字科 (一時間)

修學習業 (半紙豎二行ニ書スル事トス)

志道據徳

◎算術科 (一時間半)

(1) ヲリ(5)ヲチハ運算ト答トラ記セ

(1) $231 \times 3.1416 + 3.3$ ヲ計算セヨ

- (2) $25337 + 147$ ヲ計算セヨ
- (3) 1000メートルナルハ何町何問ナルカ
- (4) $\left(5\frac{1}{3} + 3\frac{3}{7}\right) + \left(9\frac{5}{7} - 5\frac{1}{3}\right)$ ヲ計算セヨ
- (5) $\frac{693}{819}$ ヲ約セヨ
- (6) 二丈八尺五寸ノ反物ニテ兄弟二人ノ着物ヲ仕立ツルニ兄弟ノ分ハ弟ノ分ヨリ四尺五寸クヌルトス各幾尺ナルカ
- (9) ハ式及式ノワケト答トヲ記セ

◎歴史地理科 (一時間)

- (一) 大化ノ改新
- (二) 譜第ト外様トノ別
- (三) 日本主ナル川十以上擧ゲヨ
- (四) 左ノ地名ニツキ知ル取ヲ記セ
四條畷、田原坂、生野、船上山

◎大分縣立竹田中學校入學試験問題

◎算術科

- (一) $1\frac{1}{4} + 2\frac{2}{24} + \frac{4}{33} + 1 - \frac{9}{22} \times \frac{2}{3}$
- (二) 金若干圓ヲ六ヶ月間貸シ利息拾圓ヲ得タリ同利率ニテ同金高ヲ貸シ利息參拾五圓ヲ得ンニハ何年何月間貸シ置クベキヤ
- (三) 日々十時間ツ、働ケバ二十四日ニテ成シ得ル仕事アリ日々七時間半ツ、働ケバコレヲ幾日ニシテナシ得ルカ
- (四) 富士山ノ頂上ニテ水ハ華氏百八十三度ニテ沸騰スト云フコノ溫度ハ攝氏ノ何度ニ當ルカ
- (五) 一斤六拾錢ノ上茶四斤ト一斤四拾五錢ノ下茶六斤トヲ賣レバ一斤ノ賣價平均何程ニテ可ルカ

◎算術科

- (一) 次ノ式ヲ簡略ニセヨ

大分縣立竹田中學校

(1) $20\frac{4}{21} - 10\frac{9}{28}$

(2) $\frac{5}{8} + \frac{3}{4} + 2\frac{1}{2} + 7$

(3) $\frac{1}{6} + \frac{3}{5} \times \frac{2}{3} \times 1\frac{1}{5}$

(4) $\frac{17}{25} + \frac{8}{5}$

(二) 縦六寸二分横四寸九分高サ四寸三分ノ直方体ト五寸一分立方ノ立方体トハ何レガ大ナルカ又ソノ差ハ如何

(三) 人力車ノ速サハ一時間ニ二里ニシテ自轉車ハ五里ナリト云フ今人力車ニテ朝七時ニ出發シタル旅人ヲ午後一時ニ自轉車ニテ追掛クルトキハ何時ニ追附クコトガ出來ルカ

◎國語科

(一) 讀方及意義

(イ) 事態の容易ならざるを察し兵を送りて居留民を救へり

(ロ) 彩色彫刻ことごとく名工の手に成り結構裝飾ともに精巧をきはめたり

(二) 意義

(イ) 薬瓶、皿、鏡、顕微鏡など、なみ、がらすにて造りたるものならずや、じつにがらすは人間快樂の父學問進歩の母ともいふべきなり

(ロ) 種々の寶は海にあり取れど拾へどつきもせじ、思へや獲物うち積みて歸る波路愉快さを

(三) 讀方及意義

(イ) 炊事 (ロ) 情況 (ハ) 最期

(ニ) かゞし (ホ) 激變 (ヘ) 指揮

(ト) 證據 (チ) 媾和 (リ) うただる

(ヌ) 伶俐

(四) 書取

左の傍線を施せるところを漢字になほせ

(イ) みねたかくたにふかくじゆもくあひしげりすがたすでにじんじやうな

- (ロ) ちうるゐのなかにはねくきはみなとをくひあるひはそのやうぶをすいとつてさくもをがいのするものあり
- (ハ) せけんはなし。いへやしき。みそしやうゆ。へんきやうはつめい

◎作文科

わが家

○佐賀縣立佐賀中學校入學試験問題

◎國語科

(解釋)

- (一) 某所にみすばらしい小屋をたてて娘ひとりとかつかつこの世を送つてをるやもめが
ありました
- (二) 陽明門は彩色彫刻ごとごとく名工の手に成り結構裝飾ともに精巧をきはめたり
- (三) 左ノ語ノ右傍ニ讀ヲ付ケ下ニ解釋スベシ

類、 顎、 繭編、 俎板

紡績、 家來、 率先、 透明、

編制、 藥劑室、 不屈者、 循環、

怪我、 行在所、 離宮、

(四) 左ノ文ノ片假名ガキノ處ニ漢字ヲ書キ入レヨ

(一) 國の北部に カワガ といふ ボート おこり ヤソキヤウ を ハイセキ し外國人を ホーダク せんとし

て大に世を スイジ したり

(二) 館内の婦女もあるひは ツカサド を フシヨウシヤ りあるひは カンゴ を ホーギョ しあるひは カネ 工事

に用ふる ドノイ を ミナ ひなをしてかひくしくたち カタチ きたり

(五) 左ノ漢字ノ上若クハ下ニ文字ヲ附ケテニツツ、ノ熟語ヲ作レ

議、 構、 崇、 裁、
評、 講、 儉、 險、
畫、 象、

◎作文科

佐賀縣立佐賀中學校

日用文

入學試験に落第せし人をなぐさむる文 (談話體)

普通文

補正行のことを記す (文語體)

◎習字科

(一) 十一月二十七日と日附御座候手紙ならびに九年母蜜柑齋節ともに昨晚相届き候園の内は燈暗く候へどもたいがい相わかり候まゝそもじの心の中を察しやり涙が出でてやみかね夜着をかむりてふせり候へどもいかにも堪へかね又起きて御文くりかへし見候て愈涙にむせび遂にそれなりに寢入り候へどもまもなく目が覺め夜もすがら寢入り申さずいろいろなる事思ひ出し申し候

(右界紙ニ寫スベシ)

(二) 身體強健品行端正氣溫暖地味肥沃

(右楷書ニテ四行ニ書クベシ)

◎算術科

- (1) 菓實若干個ヲ三拾錢ニ付キ十二個ゾウニテ買ヒ入レ之レヲ三拾錢ニ付八個ゾウニテ賣クシニ金六圓ヲ利セリト云フ買ヒ入レシハ幾個ナリシカ (答. 算式. 説明. 運算)
- (2) 或人午後壹時四十分自轉車ニテ甲地ヲ發シ毎時二里二十八町ノ速サニテ進ミ午後五時十分乙地ニ着セリト云フ甲乙兩地間ノ距離何里何町ナルカ (答. 算式. 説明. 運算)
- (3) 次ノ分數式ヲ簡單ニセヨ (答. 運算)
- $$\frac{2}{15} \div \left\{ \frac{13}{14} - 2 \cdot \frac{26}{39} + 1 \cdot \frac{9}{16} \right\}$$
- (4) 學生アリ父ヨリ金ヲ得其三分ノ一ヲ以テ算術書ヲ買ヒ四分ノ一ヲ以テ英書ヲ買ヒ貳拾五錢ヲ以テ讀本ヲ買ヒ尙四拾五錢ヲ餘セリト云フ最初ノ金高何程ナリシヤ (答. 算式. 説明. 運算)

○佐賀縣立唐津中學校入學試驗問題

◎算術科 (二問題)

- (一) 次ノ名數ヲ通常ノ語ニテ書ケ
 ア 105 寸 ロ 0.67 町步 ハ 0.5 斤
- (二) 次ノ各樹田ノ和ヲ求メヨ
 5.6 石 7.8 斗 9.3 升 2.004 石
- (三) $7 + 25 \times 8 - 428 \div 4$ ヲ算セヨ
- (四) $20 = 8$ ヲ加へ之ヲ $7 = 3$ ヲ割リ之ヨリ 3 ヲ減シタル結果ヲ算スルニ次ノ式ハ正シキヤ否ヤ若シ正シカラザレバ之ヲ訂セ
 $20 + 8 = 28 \div 7 = 4 - 3 = 1$
- (五) 次ノ二ノ分數ノ大小ヲ定メヨ
 $\frac{14}{16}$ $\frac{17}{18}$

- (六) $(92 - 4 \frac{5}{25}) \times 0.75$ ヲ算セヨ
- (七) 午後九時二十分ニ寢テ翌朝六時三十分ニ起クル人ト午後十時四十分ニ寢テ翌朝七時十分ニ起クル人ト其睡眠時間ニハ何程ノ差アルカ
- (八) 或生徒學校ニ行クニ毎分三十六間ノ速度ニテ行カバ五分時ヲ後ルベキニヨリ毎分時ノ速度ヲ四十五間トセシニ丁度其定刻ニ達シタリ學校ニハ何分時ニテ達シタルカ

◎國語科 (書取)

左ノ片假名ヲ漢字ニセヨ

- (一) カスガシンシヤはナラシにアリシヤデンはソーレイにしてソノカイローにはムスー
 のカナドーローをツリたりまたシヤゼンロポーなどはイシドーローキハメてオホ
 ン

- (二) シンシンのコーフクをゾーシンシダンタイのケンリギムをホゴす
 サンボ チヨクシ キカイ
 ポーセキ ケンチク サイバン
 マイシヨキユセキ セイミツナルチダ

◎同 解 釋

(一時間)

- (一) 市町村會は法律命令に従ひて市町村條例規則をまうけ又之を改正すること教背土木衛生の如き市町村費を以て支辨すべき事業歳入歳出の豫算等を議決す
- (二) 空氣中の現象は吾人の生活に關係すること大なり
- (三) 逸 事 追 賞 うなだれ
面影をのこす いらかそびゆ
破竹の勢

◎作 文 科

昨日の事を記せ

◎習 字 科

國家 隆 盛
人民 安 寧

○佐賀縣立小城中學校入學試驗問題

◎國 語 科

- (一) これよりさき各國公使は事態の容易ならざるを察しかねて大沽にまはしたりし軍艦より水兵を入京せしめてその公使館を守備せしめしがその兵少數にして暴徒の勢に敵すべくもあらざりけり。
- (二) 破竹の勢。(ロ) 率先して勸儉を行ふ。(ハ) 外見を飾る。(ニ) かひがひしくたち働く以上二回解釋すべし
- (三) 脚絆。虐待。蕎麥。礎。排斥。遺言。襟。
- (四) 右読み方を附すべし
レントアイキ。 ケイサツシヨ。 ヤクソク。 ケンチク。 センキヨ。
右漢字に書き改めよ

◎習 字 科

一 有志者 事 遂 成

佐賀縣立小城中學校

右楷行二体

◎作文科

- (一) 衛生(普通文)
- (二) 運動會の優勝者を賞する文(日用文)

◎算術科

- (1) $(5\frac{1}{4} - 2\frac{1}{3}) \div \frac{5}{6}$ ラ計算セヨ(運算及答)
- (2) 成人所有金ノ $\frac{3}{5}$ ラ費シタル殘リ 62 圓 20 錢 ラト云フ初メノ所有金如何(式及答)
- (3) 150 圓ヲ年利 .06 ニテ 5 ヲ年間貸シ付ケタル元利合計何程カ(式及答)
- (4) 15 日 4 時 36 分ヲ 12 ニテ割レ(運算及答)
- (5) 一時間 = 12.25 里ヅツ 7 時間ニ行ケル道ヲ 5 時間ニ行クニハ一時間ニ何里ヅツ行クベキカ(式 運算及答)

○佐賀縣立佐賀高等女學校入學試験問題

◎國語科

(譜讀) (一時間半)

- (一) 左の文章の意味を別の紙に書け
紫式部は年少きより才學人に勝れ博く和漢の史籍に涉り和歌管絃裁縫の業に至るまで究めざるものなかりき後に上東門院に仕へ心を盡してかしづき奉りたれば上東門院も式部をまたなきものに思召し給ひき
- (二) 左の意味にあたる漢字を別の紙に書け

- そつせん (サキダツコト)
- ふんしゆつ (火水ナドアキテルコト)
- かひたく (土地ヲヒラクコト)
- すひび (オートロヘルコト)
- まやくたひ (ムゴクトリアツカフコト)

(三) 左の文字の意味を別の紙に書け

驅除

ふくる夜

破竹の勢

◎作文科

(一) 正直 (注意文章体ニテツクルコト)

(二) 衣服の裁縫を依頼する文 (注意候体ニテツクレ)

◎習字科

柳縁に花紅なり

右半紙壹枚に楷行二行に淨書すべし

◎算術科 (壹時間半)

(1) 久留米かすり六丈二尺五寸を以て姉妹三人分の草衣を仕立つるに其の用布長女の分

は二女の方より九尺五寸多く二女の方は三女分より五尺五寸多しといふ各何尺づゝを要するか

(2) 曲尺の八尺五寸二分は鯨尺にて何程なるか

(3) 貳坪は幾平方米なるか

(4) 内法長さ三尺四寸三分幅六寸三分高さ一尺四寸四分の米櫃には何程の米を容れ得るか
但一升枧の容量は九萬四千八百二十七立方分なり

(5) 間口十二間奥行七間の地面の四隅及び其の周圍三尺ごとに材をたて材と材との間に杉苗を五十本づゝ植ゑんとす材及び杉苗各幾本を要するか

(6) 大工を傭ふに其の賃錢子供一人分は大人一人分の七分の三なり今大人六人子供八人を一日間傭ひて賃錢六圓六拾錢を拂へりといふ大人子供各一人分の賃は何程なるか

以上六題共解式運算答を明記すべし

答案は一問題ごとに別の紙に書くべし

○道賀縣立佐賀農學校入學試驗問題

◎讀書科

(一) 近來實業ノ聲ハ全國ヲ動セリ固ヨリ實業ニ非ザレバ國ヲ富マス事能ハズ然レトモ實業ハ利已ニ傾キ易キ弊アリ此弊害ヲ除カザレバ實業ハ國家ノ用ヲナサズ
右讀方ヲ附シ意義ヲ解釋セヨ

(二)

(イ) 狙撃

(ロ) 資本

(ハ) 德望

(ニ) カチクをサンコクにシユキするトキは二ンゲンのセイシツ、シゼンにボウギヤクとなる

右イ、ロ、ハハ讀方及意義ヲ附シニハ片假名ノ所ニ漢字ヲ當テヨ

◎作文科

(一) 農家ノ樂

(二) 養兔を勸むる文

◎算術科

$$(1) \quad \frac{2\frac{1}{3} + 1\frac{2}{5} \times 3}{12 - 7\frac{3}{5}} \times \frac{5}{6} =$$

$$(2) \quad \{(7.5 + 2.05) \times 0.06 \div 2 + 2.5\} \times 85$$

$$(3) \quad 53\text{町}6\text{反}6\text{畝}17\text{步ノ田地ヲ}4\text{町}5\text{反}8\text{畝}12\text{步ニ分クソニハ區劃幾ツトナルカ又剩餘何程}$$

(4) 牛四頭又ハ馬六頭ニテ八時間ニ運ビ終ルベキ米ヲ牛六頭馬七頭トテ共ニ用フルトキハ幾日ニテ終ルカ

(5) 甲村ヨリ乙村ヲテハ上リ路乙村ヨリ丙村ヲテハ下リ路ナリ人力車ニテ此間ヲ行クニ一時間ニ上リハ二里下リハ三里ノ速サトシテ甲ヨリ丙ニ行クニハ六時間カ、丙ヨリ甲ニ行クニハ六時間半ヲ要ス甲ヨリ乙ヲテ又乙ヨリ丙ヲテノ里程ヲ問フ
(注意 1. 2. ハ運算答 3. 4. 5. ハ式答ヲ示セ)

◎外國地理科

(一) 大洋洲ノ位置及ビ此洲ニ産スル礦物ヲ舉ゲヨ

佐賀縣立佐賀農學校

- (一) イギリスニ於ケル有名ナル貿易港ヲ舉ゲヨ
- (二) 左記ノ地ニ就テ知ル所ヲ記セ
イ、 ニューヨーク
ロ、 ペラルブルク
- (四) フランスノ主ナル物産及我邦ヨリ輸入スル主ナルモノヲ記セヨ

○佐賀縣立商船工業學校分校入學試驗問題

◎國語科

- (一) 家業日々ニ榮ヘタレバ堪エ難キ望卿ノ念ニウタヒタリ 以上假名ヲ正セ
- (二) 彼ハ身ヲ犠牲ニス
- (三) 四邊ヲ疑視ス
- (四) 彼ハ艦隊ヲ操從セリ 以上誤字アラバ正セ
- (五) 冥加 懺悔 會釋 行在所 矛盾 珈琲

以上讀方ヲツケヨ

- (六) 殉死ヲ禁ス 扶翼スベシ
- (七) 新奇ヲ好ム うしろめたし

以上解釋ヲセヨ

◎作文科

一石炭

(注意文体漢字交リ文)

◎算術科

(二時間)

- (1) $0.7854 \times \frac{3}{4} \times \frac{3}{4}$ 之ヲ計算セヨ
- (2) $\left\{ \frac{1}{7} - \frac{1}{11} + \frac{3}{4} \right\} \times \frac{18}{80}$ 十1之ヲ計算セヨ
- (3) 某學校ノ入學志願者二百人アリ其年齢ヲ調べタルニ次ノ如シ
十五才ノモノ 百十三人
十六才ノモノ 四十八人

十八オノモノ 十五人
 十七オノモノ 八人
 廿オノモノ 七人
 ナリト云フ然ラバ入學志願者ノ平均年齢如何

(4) 蠶結皆千個ヲ若干人ニ分配セントスルニ十一個宛分配スレバ二十五個餘ヲ十二個宛分配スレバ三十個不足ス然ラバ蠶結ノ數及人数如何

◎地理科

- (一) 門司ヲ發シ九州鐵道ニ乗ジ佐賀ニ來タル沿道ニツイテ知ル所ヲ記
- (二) 瀬戸内海ニ沿ヘル外國貿易港ヲ記セ。
- (三) 左ノ地名ニツイテ知ルトコロヲ記セ。
 - (い) 鎮海灣 (ろ) 奉天 (は) ハンブルグ (に) セントルース (ほ) ホノルル
 - (へ) 小樽 (と) 七尾
- (四) 米領ヒリッピン群島ニ於イテ知ル所ヲ記セ。

◎歴史科

- (一) 日本武尊の熊襲征伐。(二) 中臣鎌足ニツイテ知ルトコロヲ記セ
- (三) 徳川吉宗將軍ニツイテ知ルトコロヲ記セ。
- (四) 日露戦争ノ原因。

◎理科

- (一) 左ノ植物中單子葉及ビ双子葉植物ヲ區別セヨ。
 - (い) 稻 (ろ) 麥 (は) 櫻 (に) あぶらな
- (二) 魚類ノ浮沈自由ナルハ如何ナル理由ナルカ。
- (三) 食鹽ハ如何ナル所ニ存スルカ且其ノ製法ト効用ヲ記セ。
- (四) 夏ハ白色ノ衣ヲ著ケ冬ハ黑色ノ衣ヲ著スルハ何故ナルカ。

◎圖畫科

電燈ニ櫻の花

○熊本縣師範學校男女本科入學試驗問題

本試験ハ國語算術二科目ニシテ

◎算術科 (男女共)

- (1) 成人二人ノ男子ト一人ノ女子トニ所持金ヲ配分シ長男ニハ全体ノ $\frac{3}{5}$ 次男ニハ全体ノ $\frac{2}{15}$ ヲ興ヘタリ而シテ女子ノ貰ヒシ高ハ次男ノ貰ヒシ高ヨリモ百六十圓多カリシト云フ三千ノ貰ヒシ金高各々何程ナリヤ
 - (2) 米三石三十二圓ノ割リニ買ヒ五石五拾七圓ノ割ニ賣リテ百七拾六圓ノ利益ヲ得ルガ爲ニハ米幾何ヲ賣買セバ可ナルカ
 - (3) 一里ヲ行クニ五十四分ヲ要スル人或ル日正晝八時五十三分四十分秒歩行セリト云フ此人此日ノ行程幾何
 - (4) 面積六方里ノ湖ノ水深サ二寸凍リタリトスルトキハ氷ノ容積幾何立方尺ナルカ
- 注意(3)(4)ノ問題ハ答案ヲ別紙ニ認ムベシ

◎國語科 (講讀) (男女共)

- (一) 左ノ全文ヲ解釋スベシ
動物は、右より、一定の形質を有するにはあらずして、外界の境遇に應じて、せんに、形質を變化するものなることを推察すべし。
 - (二) 左ノ全文ヲ文語ニ改作セヨ
文學は、太平の時に榮えるのがつねであるが、戰國以來、久しく衰微してゐるに文學は、こゝにおいて、種々の方面に起つてきた。
 - (三) 左ノ語ニ讀假名ヲ附シ且意義ヲ解釋スベシ
技倆、 螺旋、 吝嗇、 帶封、 萬端、
- #### ◎國語科 (文法) (男女共)
- (一) 形容詞ノ意義ヲ説明シ、ソノ活用ヲ示セ
 - (二) 主語ト説明語トヨリ成レル文、主語ト客語ト説明語トヨリ成レル文、各二例ヲ作シ注意 講讀ト文法トハ別紙ニ答フベシ
- #### ◎國語科 (作文) (男女共)
- ### 一、勤勉

○熊本縣立八代中學校入學試驗問題

◎國語科

(1) 左ノ文ヲ解釋セヨ
昔我國と支那との交通盛なりし頃は學識ある者を選びて留學生として彼國に遣はし
たりき

(2) 左ノ漢字ニ假名ヲ附ケヨ
尊王攘夷ノ論、 建武ノ中興
鯛鯉鱒鯨、 瀬戸内海
便船

(3) 左ノ漢字ヲ當テヨ
ヤスクニジンシヤ、 ジヨウキキカン
ハイブツリヨウ、 ランジユホウシヨウ
カイサツシヨ

(4) 左ノ語ヲ解釋セヨ

北海道舊土人保護法

點滴石ヲ突ツ

正倉院

立憲國

産額

◎作文科

(一) 勸儉

(三) 博覽會見物に友人を誘ふ文

◎習字科

朝日に匂ふ山櫻花

◎算術科

(1) 34.56 ÷ 87 ヲ小数第三位ヲ求め

- (2) $\frac{13}{16} + \frac{5}{12} + \frac{7}{24}$
- (3) $\frac{3}{7} \times 15 - \frac{3}{4} + 2 - \frac{2}{35} + 1 - \frac{4}{25}$
- (4) 15 籽ヲ里町間尺ニ直セ但一籽ハ、3300 尺ナリ
- (5) 封書ノ郵税ハ四匁毎ニ三錢又其端數モ三錢ナリ郵税 12 錢ヲ與スル封書ノ體サ幾何
- (6) 晝ノ時間ガ夜ノ時間ノ七分五ナルトキハ晝ノ長サ幾時間ナルカ
- (7) 椅子五脚机四脚ノ代價合テ 22 圓椅子三脚ノ代價ハ机二脚ノ代價ニ等シトスル椅子机各一脚ノ代價幾何ナルカ

○熊本縣立中學濟々蠻入學試驗問題 (四十年四月四日執行)

◎讀書科

- (一) 左ノ文字ノ右側ニ讀方ノ假名ヲ附スベシ
 摸樣。 雛形。 參詣。 率先。
 變態。 循環。 灌溉。 虐待。

鑄型。 推薦。

- (二) 左ノ語句ノ下ニ其ノ意義ヲ記入セヨ

- (1) 建議、 巡航、 輸入品、

缺點、

參考、

- (2) 産額豫定しがたし、 組織複雑なり、
 土地開墾ノ業ニ従事す、 公園ノ維持費を分擔す、
- (3) 家宜新井白石を登用してすこぶる前代ノ弊政を改めたり
- (4) 智識を世界に求め大に皇基を振起すべし

◎綴方

一、最モ面白ク感シタル話

(注意)修身或ハソノ他ニ於テ聽キタル話ノ最モ面白ク感シタル事實ニツキテ順序正シク記述セシム

◎算術科

次ノ問題ノ運算ト答トヲ記セ、答ハ必ズ日本數字ニテ表セ

熊本縣立中學濟々蠻

(1) $5432 \times 9876 + 987$

(2) $1.23 \times 0.48 + 0.027$ 小数三位まで算せよ

(3)

日	時	分	秒
4	13	23	48
3	21	25	12
+2			
6	11	52	

(4) $351 \div 598$ の最大公約数を求めよ

(5) $(2\frac{1}{2} + 3\frac{1}{6} - 4\frac{11}{12}) + \frac{1}{2}$

◎読書科

(四十年四月五日執行)

(一) 次の文中片假名ニテ書ケル部分ヲ漢字ニテ書ケ

(イ) 地方は人類の生活するにもつともす。

(ロ) になかれ。

(ハ) 長のシキに従ふ。

(ニ) にするもの多し。

(ホ) は波荒くしてなり。

(二) 左ノ語句中文字ノ用法ヲ誤アラバ之ヲ改メモ。

構造功妙。 牧畜の業盛なり。

害虫驅除。 共同妨禦。 亡父の遺訓。

(三) 左ノ文字ノ上ニ任意ノ一字ヲソエテ熟語一ツヲ作レ。

例ヘバ「物」ノ字ナラバ「作物」トスルガ如シ

戒。 稚。 備。

飾。 況。

◎算術科 (四十年四月五日)

次の問題ノ式ト答トヲ記セ

(1) 音ノ速サハ毎秒約三町トスルバ午砲ノ音ガ一里隔タリタル處ニ聞ユル時刻ハ何時ナルカ。

(2) 鉛筆若干「ダース」ヲ七人ノ子供ニ分與スルニ五本宛與ルヘバ一本餘ルト云フ此鉛筆幾「ダース」ナルカ

(3) 昨年ノ兩中學志願者及合格者ハ次ノ如シ

熊本縣立中學校

校	3	中	4	學	0	校	3
者	5	者	8	者	3	者	5
合	2	格	0	者	5	合	1
格	2	者	0	者	5	合	1
合	2	者	0	者	5	合	1
格	2	者	0	者	5	合	1
合	2	者	0	者	5	合	1

各學校志願者百人ニ付合格者ハ何人ノ割合ナルカ(四拾五入セヨ)

- (4) 或ル人三月一日ヨリ四月三日迄旅行シ偶數ノ日ハ一日ニ6里29町宛奇數ノ日ハ一日ニ8里20町宛宛步行シタラト云フ總里程幾何ナルカ
- (5) 米一俵ノ價三券ノ一ト麥一俵ノ價ノ七分ノ五ト相當、今米一俵ノ價金六圓三拾錢ナルトキハ麥一俵ノ價幾何ナルカ

○熊本縣立熊本中學校入學試驗問題

◎國語科 (四問二時間)

一) 書取

(試験者ハ注意)最初ニ一回朗讀シ、又一回朗讀シテ書取ラシム

最後ニ更ニ一回朗讀シ少許ノ時間ヲオキテ次ノ句ニ移ル

此答案ハ受験者一同ノ書キ終リタルヲ見バ直ニ之ヲ取集メ其後ニ別紙ノ問題ヲ配ル

ベキコト但シ三十分ヲ超エザルヲ度トス

- 銀行券 ギンコウケン 甘蔗 カンザウ 樟腦 ショウノウ 鴨居敷居 カエシ 火鉢障子 ヒバチ
- 垣根 カキネ 樹林竹藪 ジュリンタケヤブ 保護鳥 ホゴチヨウ 修繕増築 シュゼンゾウチク 耕作運搬 コウサクウンバン
- 蒸氣機關の雛形 ジュウキキカン 鶏 ニハトリ を飼たり薪を採たり

(二) 左ノ文章中——印アル者ヲ漢字ニ直スベシ

虎の足にはネコの足の如くウラにヤハラカキニクありサキにインゲンジザイなるン
ルドキツメあり

忠敬人とナリセイチヨクにしてセイリヨクシエーにヒイデヨハヒ七十をこえハク
ハツカタに被れども其のキリヨクのサカンなることシヨーンーの人の如くなりキ
左ノ漢字ヲ用キテ熟語ヲ作レ (イクツニテモ作り得ルダケ作レ)

(習)ノ字ニヨリテ其例ヲ示サバ習慣復習等ノ如ク他ノ字ト結び付ケテ新ナル熟語ヲ
作ルナリ

協 諭 漁 信 費 計 傳 悔

(四) 左ノ文章等ヲ解釋スベシ

火山の破裂は地中にこもつてゐる水蒸氣がもとになつて起るものである。
虎の子は地に落ちるより牛を食ふ勢がある。

消化器 浮塵子

(注意) 答案ハ一問題毎ニ別々ノ紙ニ認ムベシ

自分ノ番號ヲ記入スルコトヲ忘ル、ナ

◎作文科 (一時三十分間)

櫻

普通文體ニテモ口語體ニテモヨロシ、

◎習字科

徳勝不群 仁除百禱

◎算術科 (四十年四月四日)

次ノ問題ノ運算ト答トヲ記セ答ハ必ズ日本數字ニテ表セ

(1) $5432 \times 9876 + 987$

(2) $1.23 \times 0.48 + 0.027$ ヲ小數三位ニテ算セヨ

(3)	日	時	分	秒
	4	13	23	48
	3	21	25	12
	+	2	6	11
				52

(4) 351 ト 598 トノ最大公約數ヲ求ム

(5) $\left(\frac{2}{2} \frac{1}{2} + 3 \frac{1}{6} - 4 \frac{11}{12} \right) + \frac{1}{2}$

◎算術科 (四十年四月五日)

次ノ問題ノ式ト答トヲ記セ

(1) 音ノ速サヲ毎秒約三町トスレバ午砲ノ音ガ一里隔タリタル處ニ聞ユル時刻ハ何時ナルカ

(2) 鉛筆若干「ダース」ヲ七人ノ子供ニ分與スルニ五本宛與フレバ一本除ルト云フ此録筆數「ダース」ナルカ

(3) 昨年ノ兩中學入學志願者及ビ合格者ハ次ノ如シ

熊本縣立熊本中學校

志願者合格	濟々實	熊本中學
582	350	403
20	5	116

各學校志願者百人ニ村合落者ハ何人ノ割合ナルカ (四拾五入セヨ)

- (4) 成人三月一日ヨリ四月三日迄旅行シ偶數ノ日ハ一日ニ6里 29町宛 奇數ノ日ハ一日ニ8里 20町 35間宛歩行シタリト云フ總里程幾何ナルカ
- (5) 米一俵ノ價ノ三分ノ一ト麥一俵ノ價ノ七分ノ五ト相等シ今米一俵ノ價金六圓參拾錢 ナルホハ麥一俵ノ價幾何ナルカ

○熊本縣立鹿本中學校入學試驗問題

◎國語科

- (一) 左ノ文章ヲ解釋セヨ
- (イ) 金所玉樓松樹の間に隱見して形勝いはん方なし

- (ロ) 海に無盡の富ありて波路に行かれぬ所なし
- (ハ) 機關の構造精密にして巧妙なるには一同驚嘆せり
- (二) 左ノ片假名ヲ平假名ニ書キ直セ
アイウエオ、 ヤイユエヨ、 ワヰウヱヲ、
- (三) 左ノ語ヲ解釋シ且讀方ヲモ示セ
破竹の勢、 直接國稅、 豫算、
透明、 彫刻、 裝飾、
共同生活、 さびれゆく、 恰惻、
すなごるわぶ。

- (四) 左ノ假名ヲ漢字ニ改メヨ
テツドーセンロ、 ポーセキカイシヤ、
エンヨーギョギョー、 カヒコノマユ、
ショーユ、ジョーゾー、 イフク、センタク、
ホジヨユツツ、 サイバンシヨ、

(注意)(一)(二)ト(三)(四)トハ別々ノ紙ニ認メ文字ヲ明瞭ニ記スベシ

◎作文科 (毛筆ニテ明瞭ニ記セ)

(一) 左ノ口語文ヲ文語ニ直セ

我が國に生れた男子は、たとひ、病身であつたり、または、鐵に當らなかつたりして、陸海軍いづれの兵役にも服せぬものでも、満十七歳より四十歳までは、國民兵の兵籍にあるのだから、國民皆兵のことになるのである。

(二) 卒業を賀する文 書翰文体

◎習字科 (楷書)

命	は	輕	く
名	は	重	し
姓	名		

◎算術科

(三) 山鹿町ト隈府町トノ間ハ三里二十四町十二間ナリ來民町ハ其ノ中央點ヨリ山鹿町ノ

方ヘ距タルコト二十町六間ナリトイフ今車輪ノ周圍九尺ナル自轉車ニテ隈府町ヨリ來民町ニ行カントス車輪ハ何回轉ス可キカ

(11) $2\frac{1}{5} + \frac{4}{15} + 3\frac{8}{9}$ ヲ計算セヨ

(三) 壹圓ニ五升ニ合五勺ナル白米一斗ノ代價ハ何圓何拾何錢何厘ナルカ但厘位未滿ハ四捨五入法ニテ處分セヨ

(四) $\frac{3}{7} + \frac{5}{9}$ トトハ何レガ大ナルカラ説明セヨ

(五) 麥一俵アリ其ノ内 $7\frac{1}{15}$ ヲ使ヒタルニ殘リ二斗四升アリトイフ一俵何程ノ入りナルカ

◎熊本縣立農業學校入學試驗問題

◎國語科 (讀書)

(一) 左ノ語ノ讀ミ方ヲ國音ニテ記セ(例流石ヲサスガト云フガ如シ)

日和、 芝居、 垣根、 寢床、 着物

(二) 左ノ語ノ意義ヲ解スベシ

確實、無慮、遺憾、影響、距離

(三) 意義解釋

意義世に忌むべきは放縱瀨惰もしくは姑息無氣力にして責任を守らず職務を忽にする者なりこれに反して世に尊ぶべきは責任を重んじ職に忠なる者なりことにその職に殉ずるものに至りては人間の事業中最も神聖なるものといふべし

(四) 書取

春の初花、秋の月、夏の青葉に、冬の雪、移りゆく世の有様に、心驚くときあらば過ぎし月日を數へつゝ、學の業を勵むべし

◎作文科 (一時間半)

(一) 記事文

春日田舎ノ景況ヲ記ス

(二) 日用文

書籍返却ニ添ヘテ遺ハス文

◎算術科 (一時間半)

(一) 蜜柑一箇五厘ノモノ二十箇、八厘ノモノ十五箇、六厘ノモノ十五箇ヲ仕入レ拾五錢ノ利ヲ得テ之ヲ賣ラントス一箇ノ價平均何程トスベキカ

(二) 三萬九千二百五十八尺ヲ諸等數ニ直セ

(三) 若干尺ノ竿ヲ池中ニ立テタルニ全長ノ五分ノ一ハ泥中ニ入り三分ノ一ハ水中ニ入り残りノ部分ハ六尺三寸ナリト此竿ノ全長如何

(四) 一枚ノ田ヲ耕スニ毎日九時間働ケバ四日カ、ル毎日八時間ツ、働ケバ幾日カ、ルカ
(五) $(5 - 3\frac{2}{7}) \times 0.2 + 1.5 \times 4\frac{1}{2}$ ノ計算ヲ行ヘ

◎熊本縣立高等女學校入學試驗問題

◎國語科 (其一)

左の全文を解釋し並に左傍に線をひける文字に讀みかなを附けよ。

(一) 漆器とは、膳、椀、重箱、硯箱、菓子器等、凡て、漆を塗りたる器具の總名なり

この製作は、我が國人が、殊に長じたる技術にして、外國人も、甚だ、これを賞

揚すといふ。

(二) 病人は、親切なる心をもつて、靜に、おもしろく、介抱するときは、病人の心、安く、平かにして、全快も案外に速なるべし。世の諺にも、「一に看病二に薬」とて、看病の力は、遙に、薬の力に勝るものとせり。

◎國語科 (其二) (五十分)

(一) 書取

- | | | |
|--------------|--------|--------------|
| アイサツ | ユービン | サイバイ |
| ケイコ | カツパンズリ | テイシヤバ |
| ゼイタタヒン | ハ克蘭カイ | チユクケツセキ |
| チヨーチンキョーソー | テモチブサタ | |
| カヒコヲカヒイトラツムグ | | ウリノツルニナスハナラヌ |
| キケンヲヲカス | | シヨードンザツワ |

(三) 左の漢字の右傍に讀方の假名をつけ且下に解釋を記せよ

轉讀

凱歌

秘藏

無頓着

豫防藥

熟讀玩味

拍手喝采

油斷大敵

足袋跣足

氣煽を吐く

鳥なき里の蝙蝠

糖に釘

見當違ひ

◎國語科 (其三) (三十分)

左の口語を文語に改むべし

- (一) 苦しいことを忍ばぬならば楽しい事もありません
- (二) 小供ほど美しく愛らしいものはありません
- (三) あなたは何様ではゐらつしやいませんかと不意に問ひかけられました
以上記事文体

(四) てせまで御不自由ではありませうが私方に御出で下さつてもちつともさし支へてくださいません

(五) 試験がすみましましたらきつと御伺ひし様と思つて居ます
以上書翰文体

◎作文科

衛生

注意

- 一 病にかゝらず、からだを丈夫に保つていふことは、*the body is the temple* の語を、*the temple of the body* を書かばなり
- 二 文体は文語体なるべし
- 三 毛筆、鉛筆、*with pen and pencil*

◎算術科 (一時二十分)

次の四問題は、いづれも、運算と答とを示し、答は番號の下に日本数字にて記すべし

- (一) 次の式の計算を行へ

$$1 \text{ 貫} (3.835 + 365) \div 75$$

$$\text{段} \text{ 歩} (1 \text{ 段} 2 \text{ 歩} 15 \text{ 歩}) \times 5 \div 25$$

- (二) 次の式の計算を行へ

$$\left(\frac{3}{4} + 7 \frac{5}{6} - 5 \frac{1}{3} \right) \times \frac{4}{13}$$

(三) 登園につき六升四分の一の玄米四斗八一俵の買は何程なるか

(四) 「ダース」にて拾八錢の鉛筆は、はした賣にては一本貳錢宛なり、今四十八人の生徒連合してなるべく安く買ひて一人五本宛を得んには何程のし、出金すべきか、但し「ダース」は十二本なり

◎算術科 (一時二十分)

四問の中前三問は運算と答後一問は式運算答を(答はすべて日本数字にて)記すべし

- (一) $(49913 + 48795) \div 759$
- (二) 三十七個二分三厘六毛と二十七個九分九厘六毛との差に三個七分五厘を乗せよ
- (三) 「メートル」は我三尺三寸なり三里は凡幾「メートル」なるか、「メートル」以下はきりすつべし
- (四) 毎月父兄より八圓宛の學費を受けて、其中より毎月食費に四圓七拾錢、授業料に壹圓五拾錢、雜費壹圓貳拾錢を充て、且一年間の書籍費に五圓六拾錢を要すとせば、一學年末の餘金如何、但し八月中は夏期休業につき計算外とす

○宮崎縣立宮崎中學校入學試驗問題

◎國語科

- (一) 海岸まつたくしづまりゆけばこなたかなたの漁家の窓よりは燈の光見え沖の小島の松の上には満月の影涼し
- (二) 學術いまだ開けず器械なほ備はらざるにあたりわが國の驛路海岸を測量して精密なる地圖を製し時の人後の學者に利便を興へたるものは伊能忠敬なり
- (三) 清國の北部に義和團といふ暴徒おこり耶蘇教を排斥し外國人を放逐せんとして大いに世をさわがしたり
- (四) 左の文字に假名を附し且つ解釋せよ
 - (い) 舊蹟。 (ろ) 分擔。 (は) 透明。 (に) 援軍。 (は) 傳令使。

◎作文科

此頃の或る一日の記

◎算術科

- (1) 29.01×0.33 (2) $168.742 \div 23.8$
- (3) 8里13町29間3尺より2里26町24間5尺を引け
- (4) $\left(3\frac{1}{4} - 2\frac{1}{3}\right) \div 4\frac{2}{5}$ を計算せよ
- (5) 甲乙丙の三數あり甲乙の和は40 乙丙の和は30 甲丙の和は36 なり各幾何なるかを求めよ
- (6) 金375圓を甲乙丙三人に分つに甲は其の五分の三を取り乙は甲の取る金の九分の二を取り丙は其残りを取り取る時は各何圓なるか

○宮崎縣立都城中學校入學試驗問題

◎算術科

- (1) 次の式ヲ計算セヨ (運算ト答トヲ要ス)
- (ア) 2389.57×406.5
- (イ) $\frac{1}{6} + \frac{5}{9} + \frac{2}{15} + \frac{11}{25} - \frac{17}{36}$

- (2) 十五里ノ路ヲ十三時間ニ行クニ平均一時間ニ何里何町何間何尺ツ、ヲ行クベキカ
(運算ト答トラ要ス)
- (3) 酒若干石アラ之ヲ 7500 圓ニテ買ヒテ一石ニツキ 4 圓安ク賣ルトキハ、600 圓ノ損
アリトイフ此酒一石ノ買價幾何 (運算ト答トラ要ス)
- (4) 次ノ問題ハ答ノミニテヨロシ
- (イ) 一升辨ノ寸法縦横深サ各幾何ナルカ
- (ロ) 一斤トハ何匁ナルカ
- (ハ) 本邦貨幣ノ種類ヲ列ベテ記セ
- (ニ) 一升辨及ビ七合辨ノミヲ使用シテニ合テ量ラントス其量ヲカテ説明セヨ

◎國語科

- (一) 左ノ文ヲ講義セヨ
虎ノ毛色ハ、オホムネ、光澤アル黄色ニシテ、横ニ多クノ、太キ黒線アリ。サレバ
ハナハズ、鮮明ニシテ、ヨロイニ、認メウベキガ如クナレドモ、虎ハ、多ク、竹林
ノ中ニヌムモノナレバ、コノ黒線、アタカモ、竹ノ影ノゴトク見エテ、ヨロイニ、

ソノ所在ヲ認メガタシトイフ。

- (二) 左ノ漢字ニ片假名ト平假名ト兩方ニテ讀方ヲツクベシ

炭酸	激變	演習
水雷母艦	鎮守府	情況
隱顯	蝸	警戒色
唐招提寺		

- (三) 左ノ假名ヲ漢字ニテ書ケ

セツ	ニキル	イトナム
カコム	コーゲキ	サイバン
ギゲイ	コーゾー	キユーカ
ソクリョー		

◎作文科

東京博覽會見物に友人を催ふ文

○宮崎縣立延岡中學校入學試驗問題

◎國語科 (講讀)

市町村ハイヅレモ自治團體ナリオヨソ市町村内ニ住居スルモノハスベテソノ市町村ノ住民ニシテ住民ハ公共ノ營造物ト市町村ノ有セル財産トヲ共用スル權利ヲ有スルトトモニ市町村ノ費用ヲ分擔スベキ義務ヲオブ、タトヘバ都會ノ住民ノ自由ニ公園ニ遊ブ權利ヲ有スルトトモニソノ維持費ヲ分擔スベキ義務ヲオブガ如シ

◎作文科

櫻 (普通文)

◎習字科 (楷書)

修身 國語 漢文 數學

◎算術科

- (1) 次ノ小數ヲ分數ニ直セ 0.382 0.45
- (2) 次ノ分數ヲ小數ニ直セ $\frac{7}{125}$ $1\frac{7}{18}$

(3) 次ノ式ヲ計算セヨ $\frac{3}{4} + \frac{7}{12}$

(4) 3.5 實田ノ荷物運賃 5 圓ナラバ 4 2 實田ノ荷物ノ運賃如何

○宮崎縣立農學校入學試驗問題 (農林學)

◎算術科

- (一) 松杉兩樹ノ林アリ、松ハ杉ノ七倍ニシテ其差ハ五百四十本ナリト云フ各何本ナルカ
- (二) 圃地四反五畝ノ價五百八拾五圓ナル時ハ長サ四十三間幅十二間ナル田地ノ價如何
- (三) $2 + \sqrt{0000125}$

◎理科

- (一) 昆虫ノ完全變態トハ如何
- (二) 完全花トハ如何

宮崎縣立農學校

- (三) 湯桶ノ水ヲ熱スルニ上部ヨリ暖マリ始マルハ何故カ
- (四) 左ノ物質ガ燃燒スル時ハ如何ナル物ヲ生ズルヤ
木 炭、 石 墨、 水 素、

◎地理 歴史科

- (一) 和氣清麻呂ニ付知ル所ヲ記セ
- (二) 我邦ニ於テ初メテ年號ヲ置カレンシ時ノ天皇及ビ紀元何年ニ當ルヤ
- (三) 季候風トハ如何
- (四) 我國ニ於ケル米ノ産額最モ多キ縣名ヲ列記セヨ

◎國語科 (讀書)

- (一) 侵蝕 煮焚 鍛冶 吝嗇 暗記
しをり いひけらく
- (二) 時後れけん驗だになし
- (三) なほざりにせしことを悔ゆ
- (四) 影響を興へたるは西洋思想の輸入なり

- (五) 日本臣民ハ其所有權ヲ侵サル、事ナシ
- (六) 力をためす試金石

◎作文

志す所

◎長崎縣師範學校入學豫備試験問題 (男子)

◎國語科 (講讀) (二時間)

意義を解釋し且漢字は讀方を附すべし

- (一) 安存無慙他
- (二) 米國は物質的進歩の高潮に達せり
- (三) 桑田碧海の譬を眼前に示す
- (四) 天顏に咫尺す
- (五) 滿腔の同情

- (六) 遜色なし
- (七) 開ひた口が塞がらぬ
- (八) 粹を集めて大成す
- (九) 美術の上乗なるものは能く民衆の情趣風尚を導きて崇高純潔の域に臻らしむ
次の片假名のみ漢字に書き改めよ

- (一) セント ユーイのセイネンよ萬事にピンシヨ一なれ熟考は長くケツダンはスミヤ
カにせよコツクペンレ」イはセイコーの母と思へ
- (二) 戸主はカヅクのコンインやヨ一シエングミをするとき、之に同意し、又は、キヨヒ
するケンリを有すると共に加ぞくをフヨ一すべきギムをもつてをる

◎作 文 (男子) (一時間)

我が家 (文語體)

◎算 術 科 (男子) (二時間)

- (一) 午後三時五十分門司發汽車ハ其日ノ午後十時四十六分長崎ニツキ午後十一時三十分
門司發ノ汽車ハ翌日ノ午前七時三十七分長崎ニ着クト云フ何レノ汽車ガ回程速キカ

- (二) 甲ノ所持金百〇五圓ノ三分ノ二ハ乙ノ所持金ノ八分ノ五ニ等シト云フ乙ノ所持金幾
何ナリヤ
- (三) 雜誌ヲ回讀スル會アリ會員十五人其費用ヲ等シク引受ケルニ每一人拾貳錢ナリ今會
員五人ヲ増ストキハ每一人一ヶ月分費用幾何ヲ減ズベキカ
- (四) 郵便貯金ノ利率ハ年五分四毛ニシテ毎年三月末日利息ヲ計算シテ元金ニ操入ル而シ
テ豫入レノ月ト拂戻シ月トヲ除キテ月數ニ應ジテ利子ヲ附ス或人本年三月ヨリ毎月
末ニ金壹圓五拾錢ヅ、郵便貯金ヲナストキハ來年ノ計算期ニ於テ貯蓄高幾何ナルカ
備考算式説明ヲ附記スベシ

◎同女子入學豫備試驗問題

◎國 語 科 (講讀) (二時間)

- (一) 婦人は手かく事の麗しきはいとめでたきものにて品性を高尚にするには缺くべから
ざる業なり人よりおこせたる文の情げなる筆もて美しく書き流されたるは讀み行く

にもいとゆかしく覺ゆれど筆のあとつたなきはたとひ其文はめでたかりともいたう見劣のせらるゝものぞかし

右解釋せよ

(二) 歐米では交際がさかんですから婦人でも度々外出致します併しその爲に家の事が留守になるやうな事は決してありません

右文語体に改めよ

(三) 左記の熟語に讀方を附しかつ簡單にこれを説明せよ

- 1 領海
- 2 寡婦
- 3 蹉跌
- 4 吹雪
- 5 狼狽
- 6 上首尾

◎作文 (二時間)

我が家庭

◎算術科 (二時間)

男子に全じ

○長崎縣師範學校男子入學本試験問題

◎修身科 (二時間)

(一) 忠と孝とに付き説明せよ、

◎國語科 (講讀) (二時間)

(一) 解釋をなし且——を附したる漢字は讀方を記すべし

(二) 日光冥く山厚く疊み嵐氣冷に堅深く陥りて幾廻せる葛折の後には密樹に聲々の鳥呼び前には幽草歩々の花を發く道の右は山を剗りて長壁を成し石幽に鮮碧うして幾條とも白絲を亂し懸けたる細瀑小瀑の珊々として濺げるは嶺上の松の調も定て此緒よりやと見捨て難し

(は) 噂をすれば影とやら

(い) 間然する所なし

(ろ) 王の言下に悟りていしくも聞えつるかな翁の名は何とかいふと仰むり

(三) 次の口語體を漢字交りの文語體に改めよ

- (い) エウワクニ タイヨウ セネバナラヌ
- (ろ) 井カン デスガ ケツセキシマス
- (は) イマハ アンカン トシテナル トキテナイヨ

◎作文科 (一時間)

當市之狀況を父兄に報知する文(日用文)

◎習字科 (二時間)

自己ノ住所氏名ヲ記セ(書体楷行ノ中)

◎算術科 (二時間)

- (1) 一籠三十個入ノ蜜柑八籠ノ籠代ダブルニノ代金四圓七拾六錢ナルトキハ一籠二十五個入ノ蜜柑十八籠ノ籠代ダブルニ代金何程ナルカ 但シ籠代ハ一個ニ付キ平均貳錢五厘ナルト云フ
- (2) 成ル仕事ヲ甲乙二人ニテナシ、ニ三日間ニテソノ半分出来ソノ後甲ノ五日間カ、ソラ出来上レソト甲乙各一人ニテコレヲナサバ幾日カ、ルベキカ
- (4) 次ノ式ヲ計算シ結果ヲ小数ニテ表ハスベシ

$$\left(4\frac{5}{6} - 2\frac{8}{9} + 2.5 \right) \div \left(2.5 + 1\frac{1}{3} + 2 \right)$$

- (4) 壹圓ニツキ上等白米ハ、5.2 升下等白米ハ、5.85 升ナルトキ上等米一俵 7.65 圓ナルバ同シ入ソノ下米一俵ノ價ハ何程ナルカ

備考 問題(1.2.4)ハ算式 説明ヲ附シ 3ハ演算ノ順序ヲ明ニセヨ

◎地理史料科 (二時間)

- (一) 九州の鐵道につきて知れるところを記せ
- (二) 南アメリカにおける我が條約國の名をあげその首府の名を附記せよ
- (三) 明治維新につきて知れるところを記せ
- (四) 源平兩氏の興亡を略記せよ

◎理科 (二時間)

- (一) 植物ノ根ハ如何ナル作用ヲナスカ
- (二) 魚ヲ畫キテ各部ノ名稱ヲ記セ

- (三) 食鹽ノ成分、製造法、用途ヲ問フ
- (四) 電流トハ何カ、電流利用ノ途ニツキ知ル所ヲ記セ

○同女子入學本試験問題

◎修身科 (一時間)

男子ニ全シ

◎國語科 (講讀) (二時間)

(二) 旅行して他郷に遊び名勝の地山水のうるはしき佳境に臨めば良心を感じ起し鄙吝をあらひすゝめ助となるこれもまた我が徳をすゝめ智を廣むるよすがなるべし又いひしらの靈境に往きて見馴れぬ山川の有様を見て目を遊ばしめその里人に逢ひてその所の風土を問ひあるは奥まりたるふどころに岩根ふみて尋ね入る如きその樂みいかにぞや殊に海邊の如き眼界ひろき眺は萬戸侯の富にも勝りつべし

(二) イ 忠言ハ耳ニ逆ヘドモ行ニ利アリ良藥ハ口ニ苦ケンドモ病ニ利アリ

(ロ) 聖人ハ尺璧ヲ貴バズシテ寸陰ヲ貴ブ

右解釋セヨ

(三) 左ノ熟語ニ讀方及解釋ヲ附シ假名ニテ書ケル熟語及名詞ヲ漢字ニ改書セヨ

只管 無頓着 趣味 幹事 上己の節句

調度

カクゴ ビヤウブ クシ カンザシ

◎作文科 (日用文体)

長崎の状況を父母の許に知らする文

◎習字科 (一時間)

男子ニ全シ

◎算術科 (二時間)

(1) 成人ノ日給七拾五錢ニシテ夜業ヲナストキハ貳拾錢ヲ増ス此入二十日間働キテ

拾四圓五拾錢ヲ得タリト比内夜業ヲナセシ日數如何

(2) 或ル長サノ布ニテ姉妹ニ着物ヲ作ルニ姉ノ分ハ全体ノ八分ノ五ヲ用ヒ殘リヲ妹ノ分トスルニ姉ノ分ハ妹ノ分ヨリモ六尺長シト云フソノ布ノ長サ何程ナルカ

(3) 次ノ式ヲ計算シ結果ヲ小數ニテ表ハスベシ
$$\left(4\frac{5}{6} - 2\frac{8}{9} + 2.5\right) \div \left(2.55 + 1\frac{1}{3} + 2\right)$$

(4) 職工五十六人ニテ八十五日間ニ成シ得ル仕事ヲ十七日早ク仕上ゲントスルニハ幾人ノ職工ヲ増スベキカ

佛考 問題ノ 1. 2. 4. ハ算式ノ説明ヲ附記シ 3. ハ演算ノ順序ヲ明ニセヨ

◎地理歴史科 (二時限)

男子ニ全シ

◎理科 (二時限)

男子ニ全シ

◎長崎縣立長崎中學校入學試驗問題

◎國語科 (二時五十分)

(一) 左ノ熟語ノ右ニ讀ミ假名ヲ付ケ下ニ其解ヲ記セ

(一) 安危。 (二) 巡航。 (三) 知己。

(四) 青海原。 (五) 從容。 (六) 五月雨。

(七) 豫言者。 (八) 保護色。 (九) 扶桑の國。

(十) 測量

(二) 左ノ文中一印ノ假名ノ左側ニ漢字ヲ記セ

試験ガスメバヤスクニ神社ニサンケイシ兼ネテキリンシヨジョーヨーヲモケンブツシハクランカイ近傍ノコンザツノケイキョーヲ見ルモ一興ナラン

(三) 左ノ文中漢字ニ誤リアラバ其字ノ左ニ正シキ文字ヲ記セ、

今日の春日和は餘程暖かなれば晝すぐる頃より一家内打ちつゞひ野邊にてて門を出づれば太陽の光りうらゝかにして鳥の聲四方に聞こえ清神爽快にして身體もともにのぶ

る心地ぞせし野に出づれば見渡す限り緑したるばかりに苦草萌え出で遠山の麓霞たなびきて雪雀は空高く囀り胡蝶は草花に戯れ狂ひいともものどけき春景色と心も空になりて妹とともに草を摘み兄とともに駆けくらべなどをなし時を忘れて遊ぶ程に母の歸りを促しげればいさごと野に別れを告げし時山寺の鐘の音一つ二つ、

(四) 左ノ文ノ次ニ全文ノ解釋ヲ施セ、

連日の大雨今日も尙止まず風さへ吹き出でたれば洪水あるべしなど噂とりどりなりしが晝過ぐる頃より案の外に霧れ渡り洪水の沙汰は水とともに流れうせ折々蟬の聲漏れ聞こえていそめでたし夜は五日月半の葉にさやかなり

◎作文科

(一) 露國ニ在ル友人ニ與フル文

(二) 水

◎算術科

(二時五十分間)

注意 (1). (2). ニハ運算ヲ記シ (3) 以下ハ式説明ヲモ記スベシ
一故一問宛書クベシ

(1) $937 \times 0.95 \div (0.0148 + 6.0097)$

(2) $\left(\frac{11}{18} - \frac{7}{24}\right) \times 1 \frac{13}{35} + \frac{46}{63}$

(3) 成人ノ所有セル地所ノ五分ノ三ハ田ニシテ其ノ反別四反七畝十五步アリトイフ此人ノ所有セル地所全體ノ反別如何

(4) 一石ノ價 20 圓ノ白米 30 俵(四斗入)アリ之ヲ一圓ニ付キ四升八合換ニテ賣レバ利益金幾何ナルカ

(5) 甲乙二種ノ菓子アリ甲七磅ノ代ハ三圓二十二錢ニシテ此金ニテ乙ノカヲ買ヘバ五斤四分ノ三ヲ得ベシトイフ一磅ニ付キ甲ハ乙ロリ何錢高價ナルカ 但一磅ハ百二十目ナリ

(6) 成人年利率七分ニテ金若干ヲ借入レ之ヲ年利率一割二分ニテ三年間貸シテ得タル元利合計ノ内ヨリ借入レ金ヲ元利共返ヘシタルニ百八圓七十五錢殘リタリトイフ初ノ借金幾何ナリシカ

○長崎縣立中學玖島學館入學試驗問題

◎國語科 (第一回分)

左の文章を解釋し線の附してある漢文には假名をつけよ。

(一) 散歩の序に山中君を訪問したるに山中君はわれを丁寧^ニに待遇してその家に藏^ルする古代の名工の手に成れる繪畫彫刻物などを見せたり。

(二) 左の文章を解釋し線の附しある漢文には讀假名を付けよ

(イ) 虎の足には隱見自在なるするどき爪あり

(ロ) 徳川吉宗の政治は實用を主として虚札をさぐるにありき

(ハ) 海に無盡の富あり。

左の語句を解釋し漢文には讀假名を付けよ。

(三) 行幸。歸朝。伶俐。連絡。巧なる形容。

少しも怠らじ

左は片假名にて書きたるところを漢文に書き取れ

(四) カシツケキンをサイソックス。キシヤにノリこむ。サケシヨールイをウリサバク。

ツゴーヨロシ。コーエイなるサイパン。コーシヨールにてノブ。

◎國語科 (第二回分)

左の文章を解釋し線を附してある漢文には讀假名をつけよ

(一) 父の遺言を守りて毫も農事に時を失ふことなく國の掟を遵奉してかりそめにも納税に期を違ふことなし。

(二) 左の文章を解釋し線の附しある漢文には讀假名を付けよ

(イ) 蜜蜂の巢は六角形の小室の數限りなく蜜接せるものなり。

(ロ) 後三條天皇はいたく藤原氏の權を抑へて親ら政權を握り給ひたり

(ハ) 測量術を研究してその奥儀をきはむ。

左の語句を解釋し漢文には讀假名をつけよ

(三) 配所の月。丁年に達す。特別の任務。未曾有のこと。貫。呷。

左は片假名にて書きたるところを漢文に直して書き取れ。

(四) ツトめハゲむ。ミツをソ、グカンタイをソシキす。タシカニウケトれり。ニハカに

オモイタツ。カラクをケンチクス。

◎書 方

- (一) (大字) 汽船、産物、農業
- (二) 細字

奈良は奈良朝七代七十餘年間御代代々の都のありし所なりその當時は皇居をはめと
して神社佛閣所に立ちてはなはだ盛なりしが桓武天皇の都を山城の國に移したま
ひしよりしたひにさひれゆきてつひに都の跡も田畑とかわるにいたれり。

◎算 術 科 (第一回分)

- (一) $2452 \times 435 + 625$
- (二) $(3\frac{5}{12} - 1\frac{5}{7}) + 5\frac{3}{4}$
- (三) 定價ノ一割引ガ四圓五拾錢ナル品ノ定價如何
- (四) 或仕事ノ三分ニヲ成スニ十六日ヲ費ストキハコレヲ仕上グルニハ幾日ヲ要スルカ
- (五) 一海里ヲ十七町トシテきろめーとるニ換算セヨ

(六) 金貳拾四圓ヲ二人ニ分ツニ一人ノ取前他ノ一人ノ取前ノ五倍トナルヤウニセントス
二人取前各何程ツ、トナルカ

(七) 六千五百九十四ヲ四十二ニテ割り其商ヨリ百十六ヲ減ズルト六千五百九十四ヨリ百
十六ヲ減ジテ其殘リヲ四十二ニテ割ルト何レカ何程少ナル答ヲ得ルカ

◎算 術 科 (第二回分)

- (1) $24 \times 5 - 21$
- (2) $(74 - 26) + 2$
- (3) $(125 + 5) + 41$
- (4) 一升ノ價 17 錢 6 厘 ノ白米 5 升ノ價幾何
- (5) 日出ガ六時二十四分ノトキハ日出ヨリ正午マデハ何時何分アルカ
* * * * *
- (1) $\frac{5}{6} + \left\{ 2\frac{1}{3} - \left(\frac{7}{8} + 1.05 \right) \right\}$
- (2) 鐵道里程一哩ハ約 0.4098 里ニ等シ然ラバ一里約幾哩ニ當ルカ之ヲ小數二ノ一、二ノ
二ノ二桁マデヲ計算スベシ

- (3) 或距離ヲ行クニ毎時ノ速サ甲ハ二里乙ハ五里ナルヲ似テ甲ハ乙ヨリ六時間多クヲ巻スト云フ此距離ハ何里アルカ
- (4) 或生徒ガ自宅ヨリ學校マデノ道程ヲ測リタルニ二里五町二十四間アリトイフ然ラバ一週間(日曜日ヲ除ク)ニ通學ノ爲メ幾何ノ里程ヲ行クカ。

○長峰縣立島原中學校入學試驗問題

◎國語科 (講讀)

- (一) コ、ニカイテアル本字ニかなラツケナサイ
 驅除。 浮塵子。 精製。 砥石。 石英。
 構造。 夜盜虫。 遺言。 合戦。 改築。
- (二) コ、ニカイテアルかなヲ本字ニナホシナサイ
 さよーごー(シヨウゴウ) えんすいけい(エンスイケイ) しゆーせん(シュウセン)
 じゆんかん(ジュンカン) とーめい(トウメイ)

(三) コ、ニ書イテアル字ノワケヲ記シナサイ

通賣。 醸造。 指揮。 貯ふ。 いちじるし。

(四) コノ文章ノワケヲカキナサイ

學術いまだ開けず器械なほ備はらざるさまにあたりわが國の驛路海岸を測量して精密なる地圖を製し多くの世人に利便を興へたるものは誰ぞや

◎作文科

吾が家 (假名交り文体)

◎習字科 (二行ニ書セシム)

公使館員居留
民義勇隊組織

◎算術科

- (1) 4608×253 ヲ計算セヨ
- (2) $4451.5 + 145$ ヲ計算セヨ
- (3) $\left(\frac{1}{18} + \frac{5}{9}\right) + \left(\frac{5}{8} \times \frac{4}{15}\right)$ ノ値ヲ求メヨ

- (四) 或人ノ日給九拾五錢ニシテ夜業ヲナストキハ參拾五錢ヲ増ス約束ニテ三十五日間働キテ四拾貳圓ヲ得タリト云フ此人夜業ヲナセシハ幾日ナリシカ。
- (五) 或人金若干圓ヲ三人ノ子供ニ分配セントス長男ニ其五分ノ二ヲ與ヘ其餘リヲ次男ト三男ト等シク分チ與ヘシニ各參百圓宛得タリト云フ長男ハ幾何圓ヲ得タルカ

○長崎縣立五島中學校入學試驗問題

◎國語科

- (一) 峯高く、谷深く、樹木、しんしんと生ひしげりて、すがた、すでに尋常ならざるに大谷川の清流、その間を流れ、灘、所々にかゝり、東照宮その他の朱殿、玉樓、老樹の間に隠見して、景色いはんかたなし、
- (二) 費用のおびたゞしきをうれふ。雲井にそびゆ。潮のごとく城内に入りこみぬ。連絡を通じたり
- 人々たゆみなく防禦に力をつくしたり

右二問共解釋ヲナセ

- (三) 勤儉、 警報、 指揮、 御遺物、 豪家、
- 右讀ミ方ノ假名ヲツケテソノ意味ヲ書ケ

◎作文科

- (一) 友人ニ中學校へ入學スルヲ勸ムル文

◎算術科

- (1) $123 \times 456 + 739$ ノ商ヲ小數第三位迄求メ割殘リハ其々、オケ
- (2) $2,536 \times 82 - 200$
- (3) $\frac{198}{330}$ ヲ約分セヨ
- (4) $\left(1 + \frac{3}{5} + \frac{2}{3}\right) + \left(\frac{4}{5} - \frac{2}{9}\right)$

里	町	間	尺
1	25	12	4
3	15	20	3
4	30	25	3
	29	50	5

合計ヲ求ム

- (6) 大小二數アリ其和ハ 507 ニシテ其差ハ 149 ナラトス各數幾何
- (7) 東京勸業博覽會ハ本年三月廿日ヨリ七月廿一日迄ナラ此開會日數ヲ算セヨ
- (8) 元金七百五拾圓年利六分ニテ一年八ヶ月間ノ元利合計ヲ問フ

○長崎縣立高等女學校入學試驗問題

◎國語科 (講讀)

- (一) 男子はいふに及ばず女子とても尙武の心掛大切なるべし。
- (二) 兵事は昔は専ら武士の務なりしかども今は一般國民の義務となれり
- (三) 我國の女子たるものは須らく海國の婦人たることを覺悟すべし
右のわけをわかり易く書け
- (四) 皇統、使用、驅除、模範、膨脹
右讀方をつけ、且ついみを記せ
- (五) シンセツ、ペンレイ、ユカイ(ユクワイ) センタク ケイサツシヨ

右漢字に直せ、

◎國語科 (作文)

- (一) 山に登りし事を記せ
- (二) 書物の返却を催促する文 (習字)
書ふは易く行ふは難し

◎算術科

- (一) 或人一本參錢五厘ノ毛筆ト一本貳錢ノ鉛筆トヲ同數ダケ買ヒ求メテ金五拾五錢ヲ拂ヒタリトイフ各幾本ヅ、ナルカ
- (二) 一本貳錢ノ鉛筆アリ之ヲ「ダース」ニテ買ヘバ「ダース」貳拾錢ナリ今同時ニ十八ダース買フ時ハ一本ヅ、買フヨリモ幾何ノ得アルカ
- (三) $\left(\frac{1}{2} + \frac{2}{3} + \frac{3}{4} + \frac{4}{5}\right) \times \frac{60}{167}$ ヲ計算セヨ
- (四) $\left(\frac{14}{8} - \frac{7}{4} + \frac{3}{5}\right) + \left(\frac{3}{7} \times \frac{5}{5} - \frac{3}{5}\right)$ ヲ計算セヨ
- (五) $35.5 + (2.75 \times 1.08) - (0.0135 + 5.4)$ ヲ計算セヨ

○鹿兒島縣師範學校男女入學試驗問題

◎國語科 (二時間)

- (一) 手は屈伸自なり故に之を動かして種々の仕事をなすべく手を動かすに熟練せるものを上手といひ否らざるものを下手といふ
- (二) 文は平淡をたふたふ平凡素樸無邪氣わざとならぬ所に無限の妙味がある、
- (三) 卒倒 會釋 雄恣 腑に落ちぬ様子、 淺き川も深く流れ、
- (四) 流るゝとしもなき里川、底は泥なれども水は澄みたり、こなたには小徑行人なくかなたは橋自ら垣になりて多く花をつけたり、

◎書取 (一時間)

- (一) 石鹼は洗濯用、化粧用醫療用として山間僻地に至る迄その需用極めてひろし、
- (二) 憲法は國家統治の原則を定めたるものなり
- (三) 秘密はまゝ私曲偏頗の媒となる
- (四) 新思想と舊思想とは常に矛盾衝突をまぬがれない

- (五) 木挽、 活版印刷、 證據物件、 眞鍮の鎖、 家督相續

◎作文科 (二時間)

- (一) 滿洲駐屯軍の寒苦を思ふ
- (二) 新田義貞

◎歴史科 (一時間)

- (一) 鎌倉時代の武士道とその當時の宗教とはいかなる關係ありや
- (二) 生麥事件とは何ぞや
- (三) 左の人々に付き知れる所を略記せよ

(イ) 阿直岐

(ロ) 明兆

(ハ) 山田長政

◎歴史科 (女子)

- (一) 鎌倉幕府の組織を問ふ
- (二) 三筆三蹟を擧げよ

(三) 左の人々に付て知れる所を記せ

(イ) 紫式部

(ロ) 美福門院

◎地理科 (女子)

(一) 越後地方雪多キハ何故カ

(二) 門司ヨリ山陽線東海道線ノ各鐵道ニヨリテ東京ニ至ル間ニ通過スル府縣廳所在地及其府縣名ヲ問フ

(三) 關東地方ニ於ケル絹織物ノ產地(都會ノ名)ヲ問フ

◎地理科 (男子)

(一) 瀬戸内海沿岸ノ製鹽業盛ナルハ何故カ及其沿岸ニ於ケル重ナル製鹽地ヲ舉ゲヨ

(二) 下關ヨリ山陽、東海道、奥州線ノ各鐵道ニヨリ青森ニ至ル間ニ通過スル府縣廳所在地及其府縣名ヲ問フ

(三) 九州ニ於ケル開港場及特別輸出港ヲ舉ゲヨ

◎算術科 (二時間)

(1) $(547.77 + 9.3) - \{ (26 + 3.45) \times 2 \}$ ヲ計算セヨ

(2) 462. 714. 399 ノ最大公約數ヲ求メヨ

(3) $(5\frac{1}{5} \times 3\frac{1}{3}) + 2\frac{2}{5}$
 $3\frac{1}{3} + 5\frac{1}{5} - 2\frac{2}{5}$ ヲ簡約セヨ

(4) 田畑山林合計九四〇町歩アリ畑ハ田ノ $\frac{3}{4}$ 山林ハ畑ノ $\frac{4}{5}$ ナリト云フ田畑山林各幾町歩ナルカ

(5) 或村ノ長サ五町二間三尺アリテ長サ五〇米突アル生徒ノ一隊ガ之ヲ通り抜クルニ九分間ヲ要セリト此隊ノ進行ノ速サ一分間ニ何間何尺ナルカ

(六) 或人八拾錢ノ買物ヲナシ所持金ヲ檢シタルニ拾錢銀貨ト貳錢銅貨ト都合十八枚アリ買物代金ヲ拂ヒタルニ四錢ダケ餘レリト云フ所持セシ銀貨及銅貨ノ枚數各何程ナルカ

◎算術科 (男子ノ部) (二時間)

(一) 上下二種ノ茶アリ一斤ノ價上ハ下ヨリハ參拾錢高ク上十五斤ト下二十三斤トノ價合

セテ參拾壹圓拾錢ナリ各一斤ノ價ヲ求ム
(二) 水一升ノ重サハ何グラムナルカ

但一升樹ノ内法縦横各四寸九分深二寸七分

(三) 一デシメートル立方ヲ一リットルト云ヒ一リットルノ水ノ重サヲ一キログラムトス
四時ト五時トノ間ニ於テ時計ノ長針ト短針トガ重ネ合フ時ヲ求ム

(四) 井戸アリ一筋ノ繩ヲ三ツ折ニシテ入レタルニ二尺五寸餘リ四ツ折ニシテ入レタルニ
丁度一杯ナリト云フ繩ノ長サ及井戸ノ深サヲ求ム

(五) 幅九尺ノ窓アリ幅一寸ノ格ヲ打付ケ格子間ノ明キヲ二寸五分ヅ、ニスル積リニテ之
ニ必要ナルダケノ格子若干本ヲ造リタルニ其内一本ダケ破損セリ仍テ殘ノ格子ヲ以
テ間ニ合セントスルニハ格子間ノ明キヲ何程ニスベキカ

◎算術科 (女子ノ部) (二時間)

(一) 上下二種ノ茶アリ一斤ノ價上ハ下ヨリハ參拾錢高ク上十五斤ト下二十三斤トノ價合
セテ參拾壹圓拾錢ナリ各一斤ノ價ヲ求ム

(二) 一立方メートルハ何升ニ當ルカ

但一升樹ノ内法ハ縦横各四寸九分深サ二寸七分トシテ合位迄ヲ計算シテ以下四拾五
入セヨ

(三) 井戸アリ一筋ノ繩ヲ三ツ折ニシテ入レタルニ三尺五寸餘リ四ツ折リニシテ入レタル
ニ丁度一杯ナリト云フ繩ノ長サ及井戸ノ深サヲ求ム

(四) 幅九尺ノ窓アリ幅一寸ノ格子ヲ打付ケ格子間ノ明キヲ二寸五分ヅ、ニスル片ハ幾本
ノ格子ヲ要スルカ

◎習字科 (一時間)

徳 威 人 風 動 物

注意 用紙ヲ縦ニシ楷書ニテ三字詰メ二行ニ書セ

◎理科

(一) 油菜又ハ大根ノ花ヲ説明セヨ(圖ヲ加ヘヨ)

(二) いぬ、からす等ハ温カナルモ、へび、うを等ノ冷カナルハ何故ナル乎

(三) 音ノ發生ニツキ例ヲ擧ゲテ述ベヨ

(四) 酸素ノ製法及ビ性質ヲ述ベヨ

○鹿兒島縣立第一鹿兒島中學校入學試驗問題 (第一日)

◎讀書科 (五十分間)

(一) 左ノ全文ヲ解釋セヨ

(甲) 沖の小島の松の上には満月の影涼し

(乙) 諸國の浪士を集めてふたゝび兵をあげたり

(二) 左ノ漢字ニ假名ヲ附シ且ツ解釋スベシ

建物。浴客。休憩。海藻。染料。裝飾品。循環。分據。推薦
膨脹力。

◎算術科 (五十分間)

(1) $1.84 - 2.334 \div 1.49 \times 25$

(2) $7\frac{1}{3} + \frac{5}{12} + 2\frac{1}{2} \div 3\frac{5}{12}$

(3) 9町5段6畝13歩ヲ7ニテ割レ

(4) $(1)\frac{2}{32}$ ヲ小數ニ化セ

(ロ) 0.625 ヲ分數ニ直シ且ツ出來ルズク簡單ニセヨ

注意 以上四題共運算ト答トラ書クベシ

◎算術科 (一時二十分間) (第二日)

(1) 一海里ハ、16.975町ナリ然ラバ十海里ハ何里何町何間ナルカ

(2) 本年ニ於テ二月五日ヨリ 88日田及ビ 210日田ハ夫々何月何日ナルカ

(3) 或學校ノ入學試験ニ於テ及第者ハ受験者ノ四分ノ一ニシテ百三十八ナリト云フ然ラバ落第者ハ幾人ナルカ

(4) 商人アリ或物品ヲ原價ヨリ一割五分高ク賣リテ五圓拾七錢五厘ヲ得タリ若シ此物品ヲ原價ヨリ一割五分安ク賣ラバ其實價如何

注意 以上四題共解ト答トラ書クベシ

◎讀書科 (一時二十分間) (第二日)

(一) 左ノ全文ヲ解釋シ且ツ一印ノ所ニハ假名ヲ附スベシ

(甲) 朝、早く、起きて、沖の方を見渡せば、なかは、もやにかくねたる島島の間を、多くの漁船の、櫓の音、あししく、あざ出づるあり。その様、木の葉の、風に、散

るがごとし。やがて、その漁船も、しだいに、遠ざかり行けば、かなたの島かげより、太陽、のつと、あらはれて、海は、たちまち、金の波をたもよはす。

(乙) 境内に、ふはるき杉の木、しんしんと、おひしげりて、知らず知らず、崇敬の心をおこさしむ。

◎作文科 (五十分間)

入學試験の模様を友人に報する文

右書簡文

◎作文科 (一時二十分間)

修學旅行ノ記

◎習字科 (五十分間)

華國宏遠

樹德深厚

◎鹿兒島縣立川内中學校入學試験問題

◎算術科 (其一) (一時間)

(1) 次の用語(ことば)の意義(わけ)を説明せよ

差。商。奇數。分數。公約數。

(2) 2.306 日を諸等數に直せ。

(3) 生徒 5 人の年齢を調べたるにそれぞれ 10 年 3 箇月 9 年 11 箇月 9 年 8 箇月 10 年 5 箇月 満 11 年なり 此 5 人の平均年齢は何年何箇月なるか。

(4) 田 5 段歩より米 20 俵 (4.5 斗入) の收穫ありとすれば 150 石の收穫には幾段歩を要するか

注意 (2) は運算と答とを示せ

(3) と (4) とは説明と答とを示せ。

凡て答案は横に書くべし。

◎算術科 (其二) (一時間)

(1) 次の式の値を分数は小数に直して計算し小数第四位以下は四捨五入せよ。

$$1 - \left(\frac{22}{7} - 3.1416 \right)$$

(2) 二人の児童にその身長を問ひたるに、甲は4尺6寸5分と答へ、乙は140釐と答へたり。何れが何分ほど高きか。

(3) 某学校の生徒総数は325人にして、その中 $\frac{3}{5}$ は男生徒なりといふ。男生徒の数は幾人なるか。女生徒の数は全生徒の数の幾分の幾つに當るか而して幾人なるか。

(4) 巻圖八拾錢に賣れば二割儲かる反物の原價は何程なるか。

注意 (1) は運算と答とを示せ

(2) (3) (4) は説明と答とを示せ

凡て答案は横に書くべし

◎國語科 (一時間)

(一) 式部が著したる書に、源氏物語といふものあり。五十四帖に分れたる大作にして、そのすぢもあもしろく、文章も、はなはだ、たくみなれば、天皇これを見たまひて「華嚴あるものゝ作なり」とて、大いに賞したまひる。

(二) 東の空、はのぼのそ白みゆく頃、船の音勇ましく、沖へ向ふ數十艘の小舟あり。舟ごとに、一本の旗を立てたり。八挺の櫓にて、漕ぎ、一人櫓に立ちて、舟を指揮す

右「二」トモ本字ニ假名ヲツケ全文ノ譯ヲ書ケ

(三) 1 せんがたなし 2 萬世一系

3 幣帛 4 遺憾

5 千尋の海 6 分擔

7 勇敢 8 をとめ

9 批評 10 かゝし

11 追賞 12 奥儀

13 率先 14 里子

15 白洲 16 收穫

17 朱殿玉樓 18 模範

19 配置 20 面影

右 コトバノヨミカタトフケラ別紙ニ書ケ

わたくしの家

◎作文 (記事) (其一)

◎作文 (候文) (其二)

わが郷里の近況を遠方に在る人に報ずる文

◎習字 (楷書)

披肝膽 決大計

圖亡義 立有徳

○鹿兒島縣立加治木中學校入學試験問題

◎讀方科 (二時間)

(甲) 解釋

(一) 藤房やがて、いかにせん、頼むかげとて、たちよれば、なほ、袖ぬらす松の下蔭。』
と、御返歌申し、泣さるたる、やみの天地を、また、もとの御代にかへすは、たが

任ぞ。金剛山下に、忠士あり。

(二) 隠顯自在なり。(三) 率先して勤儉を行ふ。(四) 人々の心申いかばかりなりならむ

(乙) 書取

(1) ダイゲンスイヘイカ (2) シダンシレイブ (3) ジンシヤブツカク (4) メ

イヂイシンゴ (5) シヤシン (6) ホマヘセン (7) ジョービカントイ

(8) メガネ

◎作文科 (二時間)

記事文

(甲) 父母

手紙文 (候文)

(乙) 中學校を卒業せし人におくる文

◎算術科 (二時間)

(1) $14.4 \times 35 + 25.6 + 0.04$

(2) $(1 - 0.22) + (\frac{2}{3} + \frac{1}{5})$

(3) 菓物商アリ桃一個ニツキ壹錢貳厘ノ品ヲ六千四百〇八個買入レ之ヲ一個ニツキ壹錢五厘ツ、ニ賣リタレハ若干個ノ腐敗アリシタメ差引七拾貳錢六厘ノ損ヲナセリト云フ腐敗セシ個數ヲ求ム

(4) 馬七頭ニテモ牛五頭ニテモ十八日間ニ運ビ終ルベキ米アリ牛馬各三頭ニテハ幾日ニテ之ヲ運ビ得ルヤ

◎算術科 (一時間)

(1) (4) $(\frac{3}{14} + \frac{6}{7}) \times 2 \frac{1}{3}$ (5) $(3 \frac{1}{4} - 2 \frac{1}{3}) \div 5 \frac{2}{5}$

(2) $14 + (368 + 5) - (17 \times 1.8 + 324)$

(3) 二臺ノ荷車ヲ人夫三人ニテ六里ノ所ニ運バントス各人夫何里ツ、車ヲ引キテ可ナルヤ

(4) 金貳千四百圓ヲ甲乙丙三人ニ分配シタルニ甲ハ全額ノ五分ノ二乙ハ甲ノ三分ノ二ヲ得タリト云フ丙ノ所得金如何

◎習字科

人間快樂の父

學問進歩の母

○鹿兒島縣立川邊中學校入學試驗問題

◎國語科

(一) 次の漢字を以て熟語を作れ

注、 往、 柱、 駐、 險、 儉、 駮、 適、 敵、 滴。

(二) 左の文字に誤あらば正せ

柳行季、 日向鱗、 僅王、 慈善事業、 給金、

(三) 次を漢字交り文に書き改めよ

キリ | クモ | アメ | ユキ | ツユ | シモ | コホリ | ナドハ | ナコソ | コト | ナレ | イ
ツレモ | ミヅノ | ヘンゲイ | セルモノ | ナリ

◎習字科

瓜の蔓に茄子はならぬ
能ある鷹は爪をかくす

◎算術科

- (1) $743.5 \times 5.209 \div 260.45 + (768 + 512) - 9.37$ を計算せよ
- (2) $0.33 - \frac{1}{3} - \frac{27}{215} - \frac{4}{15}$ を大小の順にならべ
- (3) 一辺が 20 間なる正方形の田地と一辺が 40 ヶメートルなる正方形の田地とは何れが何程大なるか
- (4) 某學校四學年の試験に 12 名の落第者を出せり此數は兒童 100 名に對する 20 名の割合に當れりといふ四學年の人員は幾人なるか
備考 (1)(2)は運算と答(3)(4)は式と説明と答

◎國語科

(一) (イ) 稻ほをいばむすよめのむねのなるこの音におどろかされてはつととびたつも道
のべのすゝまの風になびくも秋の景色の一ツなり
(ロ) いざいざ行かんこの夏も父もろともに母ともに

右解釋

- (二) 陳列、給金、金槌、留守、離宮、肩車、家柄、發布、恤兵部
土産、陣羽織、排斥、傳教大師、富裕、屈指

右讀ミガナヲ附シ解釋せよ

◎作文科

犬

◎算術科

- (1) $(17.5 \times 12 - 24.5 + 285) \div 0.05$ を計算せよ
- (2) $(\frac{5}{8} + 12 - \frac{1}{4}) \div (\frac{10}{4} - 2 - \frac{3}{4})$ を計算せよ
- (3) 職工アリ或仕事ノ全部ヲ成スニハ拾二日間ヲ要スト云フ此割合ニテ其仕事ノ三分ノ

二丈ヲ成セニハ幾日ヲ要スルカ

(5) 或生徒ガ自宅ヨリ學校マデノ距離ヲ測リタル一里拾七町二拾一間アリトイフ然ル片

ハ一週間(日曜日ヲ除ク)ニ幾何ノ距離ヲ歩ムカ

(1)及(2)ハ計算シテ其運算式及答ヲ出シ(3)及(4)ハ式説明及答ヲ要ス

◎作文科

(一) 水ハ○圓ノ○ニシタガヒ人ハ○惡ノ○ニヨル

(二) 形虎似猫猛獸印度

(三) その勇ましきいふかたなし

(四) かういふ便利な鐵道を工夫した人の人のでがらはまことにたいしたものではないか

(五) お尋ねのことは學校で聞きましたらまだしかとはわかりませんが、たぶん入學試験

はあるだらうとのこととございました

注意 (一)ハ○ノ所ニアテハマル文字ヲ入レ (二)ハコレラノ文字ヲモチテ一ツ

ノ文ヲ綴レ (三)ハアヤマリテ正セ (四)ハ文語ニ改メ (五)ハ候文ニナホセ

◎鹿兒島縣立高等女學校入學試験問題

◎國語科

(講讀)

(一) 解釋

崖高く谷深く樹木しんくそ生ひ茂りてすがたすでに尋常ならざるに朱殿玉樓其間に隱見し景色いはんかたなし

(二) 讀方及意義

奮恩、循環、辯解、秘藏、指揮、虐待、收穫

警戒、波止場、破竹の勢、

(三) 書取

メシツカヒ、 ツ、ソデ、 カンゴフ、 シヤシン、 ケンヤク

シセンシギョー

◎作文科

入學せしことを在京の兄に報す

◎習字科

松青砂白
風景可愛

◎算術科

(1) $321293592 + 7932 =$

(2) 一反四圓ノ絹ト一反二圓五拾錢ノ木綿縞ト合セテ拾二反ヲ買ヒシニ其價合セテ四拾圓五拾錢ナリ各幾反ナリシヤ

(3) 金千八百圓ヲ姉妹三人ニ分ツニ長女ハ其二分ノ一ヲ取り次女ハ長女ノ三分ノ二ヲ取ルトセバ長女次女各幾圓ヅ、取ルベキカ

(4) 或池ノ廻リヲ測ラントシテ歩ミ數ヘシニ百六十五歩アリ今一步ノ長サヲ二尺トセバ此池ノ廻リハ幾「メートル」ナルカ

(5) 或ル學校ノ入學志願者ハ四百五人ナリト此内百名入學セシムルトセバ入學志願者ノ何割何分ニ當ルカ
但分以下ハ四捨五入スベシ

◎鹿兒島市立女子興業學校入學試驗問題

◎國語科 (讀方)

1) 精良。鮮明。粗板。彩色。勤儉。

注意 一ハ讀方
〇ハ義字 以上摘字

春日神社は奈良市の東にある春日山の麓にあり境内にはふるき杉の木 晝も暗きはかりにおひしげりて多くの鹿その間に群れ遊べり社殿は壯麗にしてその廻廊には無数の金燈籠をつりたりまた社前路傍などには石燈籠きはめて多し
注意 〇ハ字義
一ハ讀方

◎作文科

在京の友へ入學の手續を問合する文

◎算術科

(1) 縦百二十間横七十五間の地面と同じ廣さにて横八十間なる地面は縦幾何なるか

- (2) 五坪に桑苗三十本づゝ植付くれば二町五段三畝の地には桑苗幾本を植付得るか
- (3) 二丈八尺の反物より其七分二と四分一を切り取る時は何尺残るか
- (4) 定價三圓八十二錢の反物を五分引にて買ふ時は其價幾何なるか
- (5) $(7\frac{5}{8} - 4\frac{11}{12}) + \frac{5}{18} =$

○鹿兒島縣立鹿屋農學校入學試驗問題

◎算術科 (二時間)

- (1) 次ノ式ヲ計算セヨ。
 - (ア) $360 \times (1 + 0.08 \times 3\frac{7}{12})$
 - (イ) $(5\frac{3}{8} - 2\frac{1}{6}) + \frac{7}{8} \times 1\frac{2}{3} + 2\frac{2}{5}$
- (2) ニツノ分數アリ、其ノ和ハ二分ノ一ニシテ、其ノ差ハ百九十九分ノ三ナリ。此ノ分數ヲ求メヨ。

- (3) 或ル水桶ニ水ヲ充タヌニ、大管ノミヲ用ウレバ三時間カカリ、大小ノ二管ヲ用シレバ二時間カカル。小管ノミニテハ幾時間カカルカ。
- (4) 四千八百五十萬ノ國民ガ、一ヶ月ニ金壹錢ヅ、ヲ貯蓄セバ、三ヶ年ニテ幾何トナルカ。
- (5) 五十錢、二十錢、十錢銀貨取雜ゼ、拾四圓五拾錢アリ。ソノ枚數ノ比、五十錢ト二十錢トハ三ト四トノ如ク、二十錢ト十錢トハ二ト三トノ如シ。各何枚カ。

◎國語科

- (1) 左文ノ解釋ヲ問フ。
あゝ何の無骨男兒ぞ、昨日は勇にして今日は怯なる、汝斯くの如くにしてなほ國家の干城を以て自ら任ずるか、慚死せよ慚死せよ、もし世に斯の如き男兒のみなりせば、我が國の先途をいかにせむ。
- (2) 左ノ短句ノ意義ヲ解ケ。
(一) 豈、賀せざるべけむや。
(二) 誰かこれを悲哀ならすといはむや
(三) 義損金。
(四) 同類相求む。

(3) 左ノ片假名ノ處ト適當ナル漢字ヲ挿入セヨ。

(一) ニカイの一室にはボク場の圖をゑがきたる油繪の額をかけたなり。

(二) ウリの蔓に茄子はならず。

(三) 風ゾクの良い地にて、海水ヨク場の設ある所ありや。

◎同作文 (三時間)

(1) 吾が志望。

(2) 友人に書籍の買入を依頼する文。

◎理科 (二時間)

(1) 物ヲ煮ルニ、鍋釜ニ蓋ヲ用ウル理。

(2) 櫻ノ花ノ各部分ヲ圖解シテ示セ。

(3) 左ノ動物ハ何類ニ屬スルカ。

サル、 鱒、 クジラ、 カマキリ、 モズ、 羊、
エビ、 カヘル、 イカ。

(4) 晝夜四季ノ生ズル理ヲ説明セヨ。

(5) 物ノ腐敗スルハ何故ナルカ。

◎鹿兒島縣立大島農學校入學試験問題

◎國語科 (書取)

地球の内部よりおこる變動はみな地熱の作用なり、そもく地球ははじめて地殻に皺を生じたる後もたえず地熱を放散して冷却し收縮するものなるがゆゑに、しばしば地殻の隆起陥没をおこしたり、わが國の大平洋海岸には海底の隆起したるあと多く日本海岸には陸地陥没して海水のいたしたるあと多し

左の文章を解釋せよ

春季休業は來りぬ、いざあすはわが故里へ歸らむ、日はくれたり雨もやみぬ、窓にははる夕月の影は、はやくもあすの晴天ならむを知らせがほなり、あなげにも楽しき心よ

いであらばあけなんあすの更に樂しがるべきを想つて、われはあたくかきこよしの夢に入らむかな

◎作文科

運動 (記事文)

◎理科

- (一) 空氣及水ノ成分ヲ問フ
- (二) 寒暖計ノ構造及作用ヲ問フ
- (三) 地震ノ種類ヲ問フ
- (四) 植物ノ類化作用トハ如何

◎算術科

- (一) 筆一本ト墨一挺トノ價ノ差ハ五錢ニシテ筆十六本ノ價ト墨六挺トノ價ハ等シト云フ各ノ價如何
- (二) 陶器商アリ常ニ元價ノ五分ノ三ヲ利ス今此ノ商人陶器百廿個ヲ仕入レ之レヲ賣リシ

ニ運搬ノ際若干個破損セシ爲ニ元價ノ廿五分ノ十一ヲ利セリト云フ破損セシ陶器ハ幾個ナリシカ

- (三) $\left\{ 3\frac{4}{8} - 1\frac{3}{8} \right\} \times 2\frac{2}{3} - 1 \left\{ + 2\frac{5}{6} \right\}$ ヲ求メ答ニシセヨ
- (四) 大工七人ニシテ六十三日ニ成ス仕事ヲ人數ヲ三倍ニセバ幾日ニ成サルベキカ

○沖縄縣立中學校入學試驗問題

◎國語科

作文共(三時間)

- (一) 御病氣ハ昨今イカバデスカ先日新垣君ガ御見舞ニ參リ歸ツテノ話ニハ大分御輕快トノ事何ヨリノ御事ト級中一同安心シマシカシ病氣ハ恢復期ガ大切ダトイヒマスカラ精々御加養ナサル様願ヒマス
右ノ文中ノ漢字ニ讀假名ヲ附ケ且棒線ノ熟語ヲ解釋セヨ
- (二) 善ク働キヨク遊ブ習慣ヲ養ハハ事業ニ刻苦勉勵スルコトヲ得ルノミナラズ心身常ニ

勇壯活潑ニシテ餘力アルベシ

右ノ文ヲ解釋スベシ

(三) 左ノ讀假名ニ相當スル漢字ヲ書ケ

(1) シンセン (2) ジョーキセン (3) フハイ (4) セイケツ

(5) スキミン

(四) 左ノ漢字ニ讀假名ヲ附ケ其意義ヲ記セ

○一致共同 ○牧畜業 ○漂流 ○害虫驅除

○構和 ○麥藁 ○天氣豫報 ○壯麗

○風俗矯正 ○御踐祚

◎作文科

(一) 本縣ノ實業 (記事文)

(二) 布哇ニ移住セル友人ニ同地ノ有様ヲ問合ス文(言文一致)

◎算術科 (二時間半)

(一) 14839ヲ $\frac{21}{67}$ テ割リ其商ヲ更ニ96.5ニテ割リテ答ヲ厘ノ位迄計算スベシ

(二) 黒糖十六挺ノ代價百貳拾圓ナルハ七十八挺ノ代價幾何

(三) 横濱ヨリ桑港ヘノ航路四千百三十四海里ヲ十三日六時間ニ航行セシ船アリ每一時間ノ平均速度幾何

(四) 或人金若干ヲ有シ其ノ五分ノ二ツ、ヲ兄弟二人ノ子ニ與ヘシニ兄ハソノ四分ノ三ヲ費シ弟ハ三分ノ二ヲ費シタルヲ以テ兩人所有金ノ差六錢トナレリト云フ親ノ最初ノ所有金何程

(五) 大小兩器ニ酒ヲ買フニ大器ハ一升三合入り小器ハ九合入りナリ今大器ニ上酒ヲ小器ニ下酒ヲ買ヘバ其價壹圓貳拾參錢トナル又之ニ反シ小器ニ上酒ヲ大器ニ下酒ヲ買ヘバ其價壹圓拾九錢トナルト云フ上下酒各一升ノ價幾何

明治四十年度 中學校入學試驗問題集終

258
153

明治四十年九月五日印刷
明治四十年九月十日發行

明治四十年度
入學試驗問題集

不許
複製

編輯者 兼 此 村 庄 助
大阪市南區順慶町通四丁目百七十九番邸

印刷者 吉 村 源 次 郎
大阪市南區塩町通二丁目四十一番邸

印刷所 山 田 元 吉
大阪市南區安堂寺橋通二丁目二十六番邸

大阪市南區心齋橋通順慶町北へ入

發行書肆

此 村 欽 英 堂

(電話東二六八六番)

中等教科研究叢書

●最新の受験用参考書●

●男女學生諸君の好侶●

表 說 日 本 地 理 全 一 冊	表 說 日 本 歷 史 上 下 全 二 冊	表 說 東 洋 歷 史 全 一 冊	表 說 西 洋 歷 史 上 下 全 二 冊	表 說 外 國 地 理 上 中 下 全 三 冊	表 說 日 本 文 典 全 一 冊
表 說 英 文 典 全 一 冊	表 說 漢 文 典 全 一 冊	表 說 算 數 學 全 一 冊	表 說 代 數 學 全 一 冊	表 說 幾 何 學 全 一 冊	表 說 地 文 學 全 一 冊
表 說 植 物 界 全 一 冊	表 說 動 物 界 全 一 冊	表 說 鑛 物 界 全 一 冊	表 說 物 理 學 上 下 全 二 冊	表 說 化 學 上 下 全 二 冊	●各冊定價金拾叁錢 ●郵送費各金貳錢

此村欽英堂發行