

寶文館編輯所編纂

明治四十

265

423

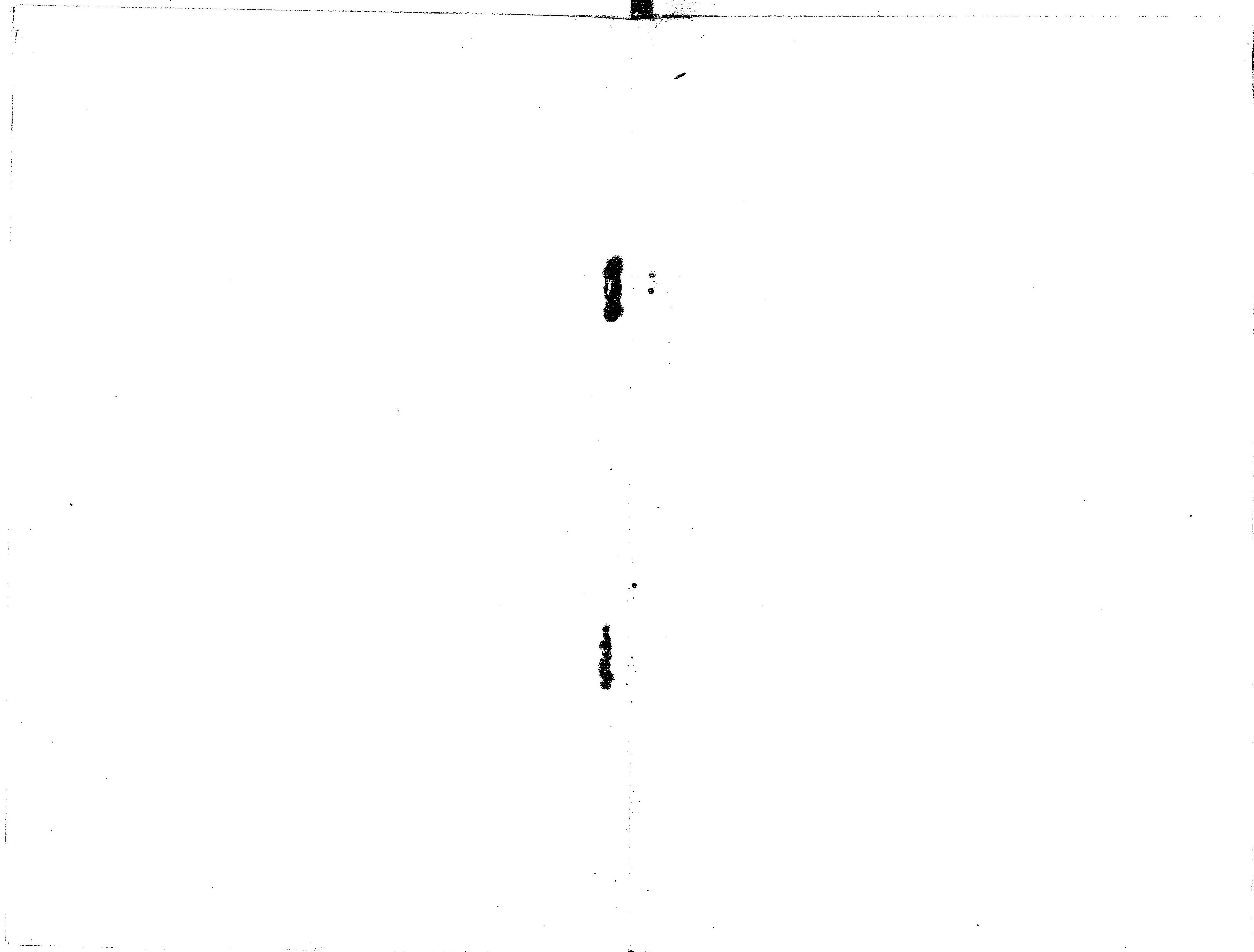
府縣立各學校入學試驗問題答案集

京都府 大阪府 兵庫縣

大阪 神戸

寶文館藏版







特26  
43

寶文館編輯所編纂



府縣立  
各學校  
大學  
試驗問題答案集

京都府大阪府兵庫縣

大阪  
神戸

寶文館藏版

明治  
43.11.11  
丙交



入學試驗問題答案集

父母根元在天地令命  
子孫相續在夫婦丹精  
吾身富貴在父母積善  
身命長養在衣食住三  
田畠山林在人民勤耕  
來年衣食在今年艱難

身體根元在父母生育  
父母富貴在祖先勤功  
子孫富貴在自己勤勞  
衣食住三在田畠山林  
今年衣食在昨年產業  
年年歲々不可忘報德

(二宮尊德)



本書を世に公にすること茲に八  
回、聊か以て讀者を利し世に裨益  
する所あらば幸甚なり。

明治四十三年九月

編者

凡例

- 一、本書は中學程度の公私立入學試驗準備の参考書として編纂  
したり。
- 二、本書に收むる所の材料は、兵庫、京都、大阪の一府二縣に亘りて  
中學校二十、高等女學校十、師範學校七、實業學校七なり。
- 三、本書の解答は、可成實地に適應せしめんと欲して下筆したれ  
ば平易簡潔をつとめたるも、尙、程度によりて多少其の方法を  
異にせり。
- 四、解答の部、國語科に於ける漢字の讀方は、凡て歴史的假名遣法  
によれり、又算術科に於ける小數除法の運算中にある \* 印は  
位取の位置を示せるものなり。
- 五、本書は紙數に制限あるを以て答案の一部、若くは全部を省略



凡例  
せり。

六、本書に問題の記載なき學校は、本年度入學應募者の數募集人員に満たざるが故に、無試驗入學を許可されしものなり。  
七、本書の卷末に附録とせる漢字一覽は、研鑽に便ならしめんがために、國定新讀本卷九、十、十一、十二中にて、特に解し難きもののみを拔萃したるなり。

結言

世界の一等國たる國民の品格は、宜らく高からざるべからず、列強と伍して雄を宇内に競はんとする國民の智識は、宜らく豊富ならざるべからず、將來わが國民の父となり母となるべき現代青年子女の責任、何ぞそれ重大なる、正に此秋、高等の教育を受けんとする青年子女の漸次多きを加ふと聞き、邦家のため、衷心慶賀に堪へざるなり、然りと雖も、其數の増すにつれ、こゝに激烈なる競争の起るは當然の理なり、この激烈なる競争即ち試験は、必ず實力あるもの、勝利に歸するものなれば、試験に應せんとするものは、豫め、それに對して適當なる作戰計畫を定むべきなり、換言すれば、如何なる参考書を讀むべきか、答案は如何なる形式に認むべきか等を、平素よりよく研究し、然る後試験場に臨む事肝要なり、然らざれば、往々意外の失敗を招くことあるべし、これ茲に敢て贅言を弄する所以なり。  
さて、受験者は、身體強健にして充分なる學力を具へ、研學の志望最も鞏固ならざるべからず、然るに動もすれば、自己の身體如何をも顧みず、殆んど御附合ひ的に受験するものありと聞く、これ等の輩は、假令一時の勝利を得るとても、必ず半途にして



挫折の運命に遭遇すべし、況んや、最初より、自己の學力如何をも省みずして、受験するが如きは實に誤れるの甚だしきものなり。然れども、既に志望鞏固、身體強健なる青年は、父兄或は先輩指導者の言を聴き、慎重なる態度を以て、受験に必要な諸學科の準備をなすべし、而して、その準備たるや、多數の競争者に打ち勝たざるべからざるものなれば、極めて細密なる注意の下に行はれざるべからず、即ち、充分なる學力を具へ、試験場に出で、堂々雄雄を決するの氣概あるを要す、かの萬一の僥倖を希ひ、漫然受験し、卑屈なる手段によりて、辛くも登第するが如きは、決して採らざる所なり、もし、全力を盡して不幸失敗を招くとも、それは寧ろ名譽の戰死に比すべきものにして、屈せず、撓まず、猶ほ研鑽を重ねたらんには、必ず月桂冠は得られつらん、所謂試験勉強は、身を害ね、名を破る基なり、今左に受験者の心得べき二三の要件を指摘すべし。

一、受験前の準備

- (1) 學科の研究は、反復練習を重ね、朦朧ならず、充分明確に智識を收得しおくべし、少くとも、尋常科第六學年迄に習得せる事項は、悉皆諳誦しおくを要す。
- (2) 試験問題は、特別なる場合の外は、その意義を説明せざるものなれば、平素より

その心掛を以て、普通の文章を容易に解釋し得るの力を具備しおくべし。  
 (3) 平素より精確に時間割を定めて勉強し、さて、受験日の間際になりては、激しき勉強をなさざるをよしとす、受験前數日間は、よく寝ね、よく運動して、胃腸を傷ねざる様注意すべし。

二、予は更に、中學校、高等女學校の入學志願者のために、特に次の注意を促す。

(1) 國語科につきて

イ、漢字の研究、一般に、不足なり、故に書取、或は、類似の漢字の異同を辨する場合などには、不能なるもの多し、例へば、警と驚、稷と獲とを混同するが如し、されば、受験者は、ゆめ、此種の練習を怠るべからず、小學校にて教へられし漢字は、凡て諳誦し、一點一劃と雖も、決しておろそかにすべからず。  
 ロ、普通文解釋の力、不充分なり、普通文を解釋するに當り、熟字熟語の意義、判然ならざるが故に、全文の意味の不明なる場合多し、殊に試験問題などは、前後の關係を示さざる拔萃的文章多ければ、平常より、かゝる語句の意義を充分取り調べ、而して、全文を解釋する様に研究し置くべし、また、或る語句を用ひて短文を綴ること並に一語、或は二語を用ひて、或る熟語を構成すること



どの練習必要なり。

ハ、文語と口語との關係をよく究めおこいし。文語を口語になほし、口語を文語になほす等の學力不充分なり、後の場合殊に拙し、受験者は吳々も先輩の指導により、よく語法の研究を怠るべからず。

ニ、綴り方。右に述ぶるが如き研究充分ならんには作文は容易なるべし、これ作文は自己の思想を正しく美はしき形式と文字とによりて、淀みなく綴られたるものなるべければなり、然るにもし、これに反する時は、よき思想ありとも綴り方としては價值なきものとなり終るべし。

ホ、書き方。こは技術的のものなれば、練習に練習を重ねざれば、上達せざるべし、大中、小字共決して忽にすべからず。

(2) 算術科につきて

イ、數字の書き方。の拙劣なるものは受験の資格なしといふも過言にあらざるべし、これ數字は凡ての計算の基礎にして、多くの誤謬の、數字の粗惡なるより來ること多ければなり、故に最も正しく、最も敏速に書き得るの練習を積みおくを要す。

ロ、運算。例令正しく美しく運算をなし得るとも、若し非常に隙を要する時は、時間的に敗を取るべきなり、されば運算も亦正しく且つ敏速なるを要す。

ハ、暗算。暗算は多くの運算の基礎なることを忘るべからず、近頃時間的に此種の試問あるを見ても明なり、敏速に運算をなさんと欲せば、宜らく二百以下、の如き小なる數の暗算に熟達するを要す。

ニ、問題の解釋。今の兒童は問題を解する力に乏しとは、往々耳にする所なり、受験者は平素よりなるべく多くの問題に當りて研究されんことを望む、寶文館發兌算術問題解法は、自學自習の輔導として最も適切なるものと信ず。

三、受験當日の心得

(1) 當日は所定の時刻に出校し決して遅參あるべからず。

(2) 試験場へは、豫め許可されし文具の外、一切持參すべからず。

(3) 試験場に臨まば、往々心の平衡の破るゝものなれば、充分心を落ち付け、虚心平氣極めて快活ならんことを務むべし。

(4) 試験官より問題を示されたる時は、沈着に其の題意を解して後、悠々として解答にかゝるべし、然らざれば、問題を讀み違へ、題意を誤解し、或は問題を見落す



等の事あるべし。

(5) 答案は簡潔にして、要點を得たるものたるべし、書損、抹消及び片假名、平假名混用などの如きは、大に慎むべきことなり。

(6) 答案には、用紙一枚毎に必ず、姓名若くは番號を記することを忘るべからず、若し一枚にてもこれを缺かば他の答案は凡て無効となり、所謂骨折損のくたびれ儲けとなるべし。

(7) 答案を記し終らば、更に格別の注意を以て、問題と叮嚀に對照し、正否を檢したる後、試験官に差出すべし、算術科の答案に於て特に必要なり。

(8) 答案記載中は、傍見談話等一切嚴禁なり、また許可を得ずして自己の席を離るべからず。

之を要するに、進んで高き教育を受けんと欲する殊勝なる子女は、小學校の教科書を勉學の立脚點とし、これを充分に咀嚼し、詳細に理解し、おき、餘裕ある位の頭腦にて受験せらるべし、壁に昇る蝸牛、柳に縋る蛙は、吾人に多大の教訓を與ふるものにあらずや。

目次

問題之部

兵庫縣立第一神戸中學校……………	一頁	大阪府立八尾中學校……………	三四頁
兵庫縣立第二神戸中學校……………	四	京都府立第一中學校……………	三五
兵庫縣立洲本中學校……………	七	京都府立第二中學校……………	三八
兵庫縣立姫路中學校……………	九	京都府立第三中學校……………	四〇
兵庫縣立龍野中學校……………	一二	京都府立第四中學校……………	四二
兵庫縣立小野中學校……………	一五	兵庫縣立神戸高等女學校……………	四四
兵庫縣立豐岡中學校……………	二〇	兵庫縣立姫路高等女學校……………	四七
兵庫縣立柏原中學校……………	二三	私立親和高等女學校……………	四八
兵庫縣立伊丹中學校……………	二五	組合立淡路高等女學校……………	五九
私立關西學院……………	二七	大阪府立堂島高等女學校……………	六一
大阪府立市部各中學校……………	二九	大阪府立清水谷高等女學校……………	六四
大阪府立茨木中學校……………	三二	大阪府立夕陽丘高等女學校……………	六六



京都府立第一高等女學校……………六九

京都府立第二高等女學校……………七六

京都私立淑女高等女學校……………七八

兵庫縣姫路師範學校……………八五

兵庫縣御影師範學校……………九四

兵庫縣明石女子師範學校……………九七

大阪府天王寺師範學校……………一〇六

大阪府池田師範學校……………一〇八

大阪府女子師範學校……………一一四

解答之部

兵庫縣立第一神戶中學校……………一頁

兵庫縣立第二神戶中學校……………六

兵庫縣立洲本中學校……………九

兵庫縣立姫路中學校……………一二

京都府師範學校……………一一七

京都市立美術工藝學校……………一二〇

京都府立農林學校……………一二三

大阪市立大阪工業學校……………一三五

兵庫縣立農學校……………一三九

兵庫縣立工業學校……………一四〇

神戸市立神港商業學校……………一四四

兵庫縣立神戶商業學校……………一四九

兵庫縣立龍野中學校……………一五頁

兵庫縣立小野中學校……………一八

兵庫縣立伊丹中學校……………二二

大阪府立市部各中學校……………二五

漢字一覽(尋常小學讀本卷九)

附錄

大阪府立茨木中學校……………二八

大阪府立八尾中學校……………三〇

京都府立第一中學校……………三二

京都府立第二中學校……………三五

京都府立第三中學校……………三七

兵庫縣立神戶高等女學校……………三九

兵庫縣立姫路高等女學校……………四二

私立親和高等女學校……………四五

大阪府立堂島高等女學校……………四七

大阪府立清水谷高等女學校……………四九

大阪府立夕陽丘高等女學校……………五一

京都府立第一高等女學校……………五四

京都府立第二高等女學校……………五六

兵庫縣御影師範學校……………五九

兵庫縣明石女子師範學校……………六八

兵庫縣立農學校……………七三

兵庫縣立工業學校……………七五



竹の子や末は杖にも矢竹にも。  
人も斯うならへ案山子の勤めぶり。  
幾度も通へば近き夏野かな。  
人も世に斯くや葵の上り咲き。  
咲く菊に見ゆるや常の心がけ。

(虚白)

各府立  
各學校  
入學試験問題答案集

寶文館編輯所編纂

問題之部

兵庫縣立第一神戸中學校

國語科

講讀

- (一) 左ノ文中漢字ニハ假名ヲツケ全體ノツケハ餘白ニカケ。
- (イ) 松かげにふさせたまふぞいたはしき。
- (ロ) いつはりて諾せるものならんをおそる。
- (ハ) なんぞ約にたがへるぞとなりぬ。
- (ニ) 朋友の助を借らで成功せん道もあらず。
- (ホ) 勅使を立て、幣帛をたまふ。

兵庫縣立第一神戸中學校



入學試驗問題答案集

- (へ) 間道より堅固なる敵の要塞を襲へり。
- (二) 左ノ文中ニ誤アラバ正セ。

火山の破烈は水蒸氣の量の多小によるので、多いときには山の幾部を破壊してしまふこともあるが、小さいときにはごくおだやかで、ほとんど危儉のこともあるものである。

某校展覽會に舊貨幣古書畫等をも陣列せり

- (三) 左ノ文字ノ上カ下カニ漢字ヲツケテイクツニテモ熟語ヲ作レ。

信 便 勞 報 議

作文。書取。

左ノ口語文ヲ口唱シテ書取ラシメ普通文體ト書翰文體トニ復セシム。

こゝはさびしい漁村ですが海岸のながめもよく氣候の變化も少くてまことによい所です。とりわけ海は遠淺で波は靜で底はこまかい砂ですから海水浴をするにはしごく適當な所です。それですからこのころは諸方から來て海水浴をするものが多くてなかくにぎやかです。

習字。

入學試驗問題答案集

海に無盡の寶あり。

右漢字行書は楷書に平假名は片假名にかきかへて認めしむ。

算 術 科 (二時間)

注意 一、二ハ運算ト答三、四、五ハ説明ヲカケ。

(一) (イ) 
$$\left\{ \left( 34 - 1\frac{3}{8} \right) \times 2\frac{2}{3} - 2\frac{2}{3} - 1 \right\} + 2.6$$

(ロ) 
$$\left\{ 2\frac{3}{4} \times \left( 4\frac{5}{6} - 2\frac{8}{9} \right) \right\} + \left\{ \left( \frac{3}{16} + 1\frac{5}{12} \right) + \left( \frac{6}{7} - \frac{3}{8} \right) \right\}$$

(ハ)  $36.9615 + 1.23$

- (二) 一坪ハ幾平方米ニ當ルカ又幾平方糎ニ當ルカ小數點以下三位マデ出セ。但一米ハ三尺三寸ナリ。

- (三) 或中學校生徒ノ寄宿生ハ生徒總數ノ五分ノ三ヨリ二十八人多ク通學生ハ生徒總數ノ三分ノ一ヨリ十二人多シト云フ寄宿生及通學生ノ數ヲ問フ。

- (四) 一ツノ峠ノ兩麓ニ甲乙二村アリ甲村ヨリ峠ノ頂上マデハ八里十四町乙村ヨリ頂上マデハ九里三十四町ナリ今上リハ毎分三十六間降リハ毎分六十間ノ速サニテ甲乙二村間ヲ一回往復スル時間ハ幾晝夜ト幾時幾分ナルカ。



(五) 或ル書籍ヲ定價ノ二割引ニテ買ヒ書籍代ト郵稅貳拾錢トヲ合セテ貳圓六拾錢ヲ拂ヘリ此書籍ノ定價幾何ナルカ。

### 兵庫縣立第二神戸中學校

#### 國語科

講讀

左ノ文ヲ解釋セヨ。

- (一) 主家再興の功によりて賞與を受けたるは今の世にまれなる美談なり。
- (二) 敵兵さへ得ずつひに敗走したれば我れは破竹の勢をもつて烈しく追撃を加へたり。
- (三) 何とて團體の名譽をけがすが如き言行をなしたるかど嚴しくなじりしかば彼れは大に恥ぢ入りぬ。

作文

次ノコトバヲ文章體ニ直セ。

#### 集案答題問驗試學入

#### 集案答題問驗試學入

- (一) へいぜい、キヅカナイコトデモ、シラベテミルト、ナカナカ、オモシロイ、コトノアルモノデアル。
- (二) 去年兄ヲウシナツテ、又今妹ニワカレタ、ナント悲イデハナイカ。
- 次ギノコトバヲ候文體ニ直セ。
- (一) 私モ今度ノ入學試験ニハ、志願者ガアマリ多イノデ心配シテキマシタガ、幸ニ及第致シマシタカラ御安心下サイ。
- (二) 彼ハ慈善ガスキデ、行ヒノホメルベキコトモ少クナイ、實ニ今ノ世ニ多ク見ラレナイ、エライ人物デアリマセンカ。
- 書取。
- 次ギノ各文字ノ上或ハ下ニ他ノ文字ヲ加ヘテ熟語ヲ作り其ノ右側ニ讀ミ方ヲシルセ。
- 切。功。傳。博。職。識。卒。率。性。性。
- 左ノ文ヲ口唱シテ書キ取ラシム。
- (一) 境内には美術歴史の参考となる建築物多し。
- (二) 義勇艦隊を組織して近海を防禦す。



入學試驗問題答案集

- (三) 精密なる地圖を製して外人を驚嘆せしめたり。習字。
- 風景。家庭。樓門。賞したまひき。

算術科

- (一)  $3456 \times 9.87 + 6.74$  ヲ小數第二位ヲ求ム。
- (二)  $\left(\frac{4}{3} + \frac{5}{7} - \frac{1}{21}\right) \div \left(\frac{2}{4} \times \frac{2}{5} + \frac{5}{6}\right)$  ヲ計算セヨ。
- (三) 或道ノ兩側ニ五間ニ三本ノ割ニテ木ヲ植エタルニ三千百八十六本ヲ要シタリト此道ノ長サ何哩ナルカ。  
但一哩ハ十四町五十五間ナリ。
- (四) 間口十五間奥行十八間ニテ代價貳千貳拾五圓ナル地面アリ之ト全ク同ジ相場ニテ代價七百五拾圓間口一二五間ノ地面ノ奥行ハ何間ナルカ。
- (五) 參圓六拾錢ニ賣レバ二割儲カル反物ヲ參圓參拾六錢ニ賣レバ利益ノ歩合如何。
- (六) 或人毎月其所得ノ三分ノ二ヲ生活費ニ拾圓ヲ子供ノ教育費ニ支出スルニ尙

ホ所得ノ五分ノ一ツ、殘ルトイフ此人毎月ノ所得何程ナルカ。

兵庫縣立洲本中學校

國語科

入學試驗問題答案集

- 講讀
- (一) 平假名にて五十音圖を作れ。
- (二) 左の文中なる片假名の語に漢字をあて全文を講義せよ。  
淡路國は兵庫縣のシヨカツにゾクシ、セトナイカイのハナレジマにして、その南端にヨイサイありて、ヨイガイの地なり。
- (三) 左の語の意義を述べよ。  
礎。點呼。構造。警戒色。よいてだて。あわたしく。よい家柄。世界屈指の都會。家産大いに衰ふ。共有の寶藏。
- (四) 左の文中なる片假名に漢字をあて傍線ある語に讀み假名をつけよ。  
便船に乗つて河をのぼると岸のシロアトのもとテンシユカクのあつた邊の



松の木蔭に旅人がキューンクとしてキャハンの紐を結んでをるのが見ゆる、あの人は向ふの山々のナンシヨをこねて来たのであらう。

作文。(二時間半)

(一)わが町村。(口語體)

但位置、山河、産物、往來、交通、學校、官衙ノ順序ニ記述セヨ。

(二)入學手續を問合する文。(候文體)習字。

花よりあくる三芳野の春の曙見渡さは唐土人も高麗人も大和心になりぬへし。

算術科

(一)  $(160.75 \times 22.5 - 24.125) + 175$ ヲ計算セヨ。

(二)  $\frac{5}{4} + \left( \frac{2}{35} + \frac{1}{25} \right) - \left( \frac{3}{7} \times \frac{15}{4} \right)$ ヲ計算セヨ。

(三)八疊二間、六疊三間ノ疊替ヲナスニ一疊ニツキ疊表ノ價參拾七錢縁ノ價拾壹錢手間賃拾參錢五厘ナリト云フ此費用合計幾ラナルカ。

(四)縦六間横四間ノ地面ニ松九十六本ヲ植付ケル割合ニテ百三十五坪ノ地面ニハ幾本ヲ植エ得ベキカ。

(五)横濱ヨリ神戸マデハ鐵道線路ニテ三百五十七哩海路ニテ三百四十七海里ナリトスレバ何レガ何里短キカ。

但シ一哩ハ十四町四十五間。一海里ハ十七町ナリ。

(六)蜜柑一箱ヲ壹圓四拾錢ニテ買ヒタルニ其内腐敗シタルモノ二十八個アリテ總數ノ八歩ニ當ルト云フ一個ノ買ヒ値幾ラナリシカ。

兵庫縣立姫路中學校

國語科

次の文のわけを書け。

- (一)むら雲のたわまに星は見ねながら夜行く袖に散る霰かな。
- (二)萬機公論に決すべし。
- (三)雷ひゞき雪くだけ飛び散る泡は谷にみつ。



- (四) 罰せらるゝこともやあらん。
- (五) 我國はいつくに行くにも棹楫を借らで進まん道あらず。

次のことばのわけを書け。  
 奥儀。變遷。應用。警戒。分擔。參考。形容。足場。さびれゆく。  
 うなだる。

次のかたかなのことばをほんじになほせ。

- (一) 大いにペンカイす。
- (二) 大きなケツテン。
- (三) 議員をセンキヨす。
- (四) シヤシンジユツ。
- (五) フクザツな火山。
- (六) 彩色チョーコク。
- (七) ユーカンに戦ふ。
- (八) セイミツなる地圖。
- (九) 山の一部をハカイす。
- (十) 天氣ヨホー。

次の文を文章體になほせ。

- (一) 逃げようとしてゐるが、とてもにげおほされさうにもない。
- (二) しかし、丸が子どもにあたるよーなことは、あるまいか。
- (三) ふかの口は、もう子どもにつきささうである。

算術科

(四) 農夫などが土瓶をかけて、わることがあるからだといふことである。  
 次の題にて談話體の文をつくれ。  
 我が友。

- (一)  $40062 \times 639$
  - (二)  $268832 + 032$
  - (三)  $\left(\frac{9}{14} + \frac{12}{35}\right) \div \left(\frac{5}{6} - \frac{1}{15}\right)$
  - (四)  $2里12町17間 \times 8$
  - (五)  $\frac{5}{8}$  ヲ小数ニ直セ。
  - (六)  $0.064$  ヲ分数ニ直セ。
- (五) 金百六拾五圓ヲ甲乙丙三人ニ分チテ甲ハ乙ヨリ參拾圓多ク乙ハ丙ヨリ拾五圓多ク取リタリト云フ三人ノ取リ前各何程ナルカ。
- (六) 或數ニ二十六ヲ加ヘ十五ヲ掛ケ百五ニテ割レバ十二ニナルト云フソレハ如何ナル數ナルカ。



- (七) 或人ノ毎月ノ貯金高ハ  $\frac{1}{2}$  圓ニテ丁度月給高ノ  $\frac{9}{50}$  ニ當ルト云フ此人ノ月給ハ何圓ナルカ。
  - (八) 畑山林合セテ九十四町歩アリ畑ハ田ノ  $\frac{3}{4}$  山林ハ畑ノ  $\frac{4}{5}$  ナリト云フ畑山林各幾町歩ナルカ。
  - (九) 壹圓八拾錢ニテ賣レバ二割ノ利益アル反物ノ元價ハ何程ナルカ。
  - (十) 梨一個ノ價四錢ノモノ二十個五錢ノモノ三十個六錢ノモノ五十個ヲ仕入レ壹圓ノ利ヲ得テ賣ラントス一個ノ價平均何程トスベキカ。
- 注意。
- 一ヨリ四マデハ運算ト答五ヨリ十マデハ式ト答。

兵庫縣立龍野中學校

國語科

- (一) 講讀。  
左ノ文ヲ解釋セヨ。

電話ハ電信ニ比スレバ一層便利ナル通信機關ニシテ今ヤ日本國中ノ大都會ニハ大抵架設セラレザルハナク東京ノ人ト長崎ノ人トガ坐ナガラニシテ自在ニ談話ヲナシ得ルニ至レリ。

- (二) 左ノ漢字ノ右傍ニ讀方ヲ下ニ意義ヲ記セ。

(イ) 維持費。 揭示。 屑籠。 蚯蚓。 模範。 膨脹。 煎餅。 負傷者。

(ロ) 左ノ假名ヲ漢字ニ直セ。  
ホーフクキツブ。 インサツブツ。 シユーカーク。 センタク。 ショーゴ。 シヨチユーキユーカー。 クモノアミ。 キユーオンヲワスル。 ヒョーバン。 テツピンノフタ。

作文。  
朋友。

算術科

- (一)  $3 - \{100 - [(12 \times 7) + (45 \div 3)]\}$  ヲ計算セヨ。
- (二) 被除數 2106935 商 58525 剩餘 35 ナルトキ除數如何。



集案答題問驗試學入

- (三) 下ノ數ヲ計算セヨ
- |     |     |    |    |
|-----|-----|----|----|
| 18里 | 25町 | 4間 | 3尺 |
| 7   | 18  | 32 | 5  |
| +   | 5   | 22 | 48 |
|     |     |    | 2  |
- (四)  $\frac{11}{16}, \frac{13}{18}, \frac{19}{24}$ ヲ最小公分母ニ通分シテ大ナルモノヨリ順ニ列ベヨ。
- (五)  $(\frac{3}{7} + 2\frac{1}{4} + 4\frac{2}{5}) + (\frac{1}{2} - \frac{3}{7}) \times (\frac{1}{2} + \frac{2}{5})$ ヲ計算セヨ。
- (六) 兄弟二人果物ヲ分テ兄ハ其五分ノ三ヲ取り弟ハ其残りヲ取りタルニ弟ノ得タルハ兄ヨリ三ツ少カリシト云フ果物ノ總數幾何ナリシカ。
- (七) 三斗八升入一樽ノ價七圓六拾錢ノ醤油一斗ト同ジク一樽ノ價九圓拾貳錢ノ醤油一斗五升トヲ混ズルトキハ一升何錢ノ醤油ヲ得ベキカ。
- (八) 甲乙兩地ノ距離ハ九里ナリ甲ヨリ乙ニ向ヘル少年ハ毎時二十四町乙ヨリ甲ニ向ヘル大人ハ三十町ノ速サニテ歩ムト云フ今兩人同時ニ出發スルトセバ出發後何時間目ニ何レノ地ニテ出逢フベキカ。
- (九) 十二人ノ職人ガ四十日ニテ仕上グル仕事ヲ八人ノ職人ニテハ幾日ニ仕上グルカ。
- (十) 或人ノ住宅ヨリ停車場マデ二里二十七町アリ今午八前時四十分ニ發車スル汽車ニ乗ルタメ毎時ノ速サ一里三十町ノ人力車ニテ發車ノ十分前ニ到着スルカ。

此様ニ題ケ付ケントスルニハ何時ニ人力車ニ乗ルベキカ。

兵庫縣立小野中學校

國語科

講讀

左ノ文章ヲ解釋セヨ。

- (一) 奈良は昔皇居をはじめとして神社佛閣所々に立ちてはなはだ盛なりしがその後しだいにさびれゆきてつひには都の跡も田畑どかはるにいたれり。
- (二) 市町村會は法律命令ニ從ヒテ市町村條例規則ヲマウケ又コレヲ改正スルコト教育土木衛生ノゴトキ市町村費ヲモツテ支辨スベキ事業歳入歳出ノ豫算ヲ定ムルコトナドスベテ市町村ニ關スル一切ノ事件ヲ議決ス。
- 左ノ口語文ヲ文章ニ直セ。
- (三) 雨とは空中の水蒸氣が冷れた空氣のために水球となつて地上に落ちて來たものである。

集案答題問驗試學入



入學試驗問題答案集

- (四) 春は、ころもちのよい時でございますから、人は、花見に出たり、摘草をしたり、また、學校では、遠足をするのでございます。
- 左ノ語句ヲ解釋セヨ。
- (五) 注意せざるべからず。
- (六) 公民として、大につくすところなかるべからず。
- (七) 益蟲を捕ることあるべからず。
- (八) 記憶したりとぞ。
- (九) 婦徳。所轄。神器。改築。競走。雜草。壓力。製煉場。圓錐形。循環運動。
- 左ノ熟語ニ誤字アラハ正セ。
- (一〇) 新類。官史。商業。算術。汽車。修膳。博識。枝藝。幼虫。養分。
- 左ノ語ヲ漢字ニ書キ直セ。
- (一一) ハヤクザイ(クスリ)。リヨージ(カリウド)。レントアイキ(ハタ)。サイホー(タチヌイ)。
- ヒリヨイ(コヤシ)。
- 左ノ語ノ讀方ヲ問フ。

入學試驗問題答案集

- (一) 再建。蚕豆。輸入。眞紅。五百重。怪我。要塞。作法。浮塵子。蛭。
- 作文。
- 犬。
- 習字。
- 百聞不如一見。

算術科 (第一)

(一)  $2268 + (358 - 295) + (456 \times 25 - 11300)$

(二)  $56.48 \times 202.5$

(三)  $75.924 \div 0.036$

(四)  $\frac{2}{4} + \frac{3}{6} - \frac{5}{12} + \frac{7}{12} + \frac{5}{3}$

(五)  $\left(\frac{36}{75} \div \frac{9}{20}\right) \div \left(\frac{25}{23} \times \frac{14}{75}\right)$

(六) 162, 270, 378. ノ最大公約數ト最小公倍數トヲ求メヨ。

- (七) 甲ノ電信局ヨリ乙ノ電信局ニ行ク道ノ長サ二十四里三十三町四十五間アリ、乙ノ兩局ノ間ニ平均四十五間毎ニ一本ヅ、電柱ヲ建ツルトキハ電柱幾本入



集案答題問驗試學入

- 用ナルカ。
- (八) 一挺參拾六錢ノ庖刀四十五挺ヲ賣リテ一反壹圓參拾貳錢ノ木綿ヲ十四反買フトキハ何程ノ金ガ餘ルカ又足ラヌカ。
  - (九) 五人ノ職工ガ毎日十時間ヅ、働キテ十三日間ニ仕上ゲル仕事ハ八人ノ職工ガ毎日十二時間ヅ、働ケバ幾日ニ仕上ガルカ。
  - (十) 長サ七十四間アル兵隊ガ一分時間ニ五十四間ノ速サニテ進行シ長サ二百五十間アル橋ヲ渡ルアリ此隊ノ一番先ノ兵ガ橋ヲ歩ミカケテヨリ一番後ノ兵ガ橋ヲハナル、マデニ幾分時カ、ルカ。
- 注意。

一ヨリ六マデ運算ト答七ヨリ十マデ式ト答ヲ記セ。

算術科 (第二)

- (一)  $2835 + (349 - 286) + (654 \times 25 - 16250)$
- (二)  $6486 \times 207.5$
- (三)  $67456 + 0032$

集案答題問驗試學入

- (四)  $\frac{3}{6} + \frac{2}{4} - \frac{1}{12} + \frac{5}{3}$
  - (五)  $\left(\frac{5}{9} + \frac{25}{36}\right) + \left(\frac{21}{32} \times \frac{16}{63}\right)$
  - (六) 168, 280, 392. ノ最大公約數及最小公倍數ヲ求メヨ。
  - (七) 甲ノ電信局ヨリ乙ノ電信局ニ行ク道ノ長サ二十三里九町五十四間アリコノ兩局ノ間ニ平均四十二間毎ニ一本宛電柱ヲ建ツルトキハ電柱幾本入用ナルカ。
  - (八) 一挺參拾五錢ノ庖刀四十八挺ヲ賣リテ一反壹圓貳拾八錢ノ木綿十五反ヲ買フトキハ何程ノ金ガ餘ルカ又足ラヌカ。
  - (九) 四人ノ職工ガ毎日十二時間ヅ、働キテ十一日間ニ仕上ゲル仕事ハ七人ノ職工ガ毎日十時間ヅ、働ケバ幾日ニ仕上ガルカ。
  - (十) 長サ七十二間アル兵隊ガ一分時間ニ五十六間ノ速サニテ進行シ長サ三百二十間ノ橋ヲ渡ルアリ此隊ノ一番先ノ兵ガ橋ヲ歩ミカケテヨリ一番後ノ兵ガ橋ヲハナル、マデニ幾分時カ、ルカ。
- 注意。

一ヨリ六迄運算ト答七ヨリ十マデ式ト答ヲ記セ。



兵庫縣立豐岡中學校

國語科

講讀

- (一) 左ノ文ヲ口語文ニテ解釋セヨ。
  - (イ) 日清戰役の勝利によりて、わが國威大いにあがり、よく西洋諸國をして、わが國の眞價を知らしむるを得たり。
  - (ロ) 明治新政の大方針たる五箇條項の大詔の第一條には「廣く會議をおこし、萬機公論に決すべし」と仰せたまへり。
  - (ハ) 家康大佛再建のことは秀頼の家事なり、なんぞあづからん」といひて補助を許すべくもあらざりき。
- (二) 次ノ熟語ノ讀方ヲ右ニ意味ヲ下ニ書ケ。
  - 千木。遺業。料理。炊事。親王。遺俗。行幸。現象。訪問。待遇。
- (三) 左ノ句中片假名ノ語ヲ漢字ニ改メテ右側ニ書ケ。
  - イ 船に立ちて、舟をシキす。

集案答題問驗試學入

集案答題問驗試學入

- 一 余は日光の廟にサンケイセリ。
  - ロ 天皇隆盛のクンコーを思召して正三位をオクリたまへり。
  - ハ 叔母はシンセツにわれをミオグリたまひぬ。
  - 各 各自シヨクギヨ一ニ忠實なれ。
  - ハ 蜜蜂の社會ンシキはげに面白し。
  - ニ 入學試験のセイセキは明後日發表せらるべし。
  - 奈良には名所キユ一セキ多し。
  - ホ 人々ケンヤクを守るべし。
  - ホ すべてキケンなる遊びをなすべからず。
- (四) 五十音ノ圖ヲ片假名ニテ書ケ。
- 作文。
- 梅。文體文語文。
- 習字。
- (一) 自分ノ住所姓名ヲ行書ニテ次ノ通りニ書ケ。
- 國 郡 村ノ内 村



姓名 生年月日

(二) 次ノ漢字ハ楷書假名ハ片假名ニテ書ケ。全世界を知るは易く己れを知るは難し。

算術科

(一) 2874.33 + 9208762 + 4824058 - 9867135  
7201.9843 x 57.603

(二) 21356 + 526 フ小数第五位ヲテ割リ餘ヲ明記セヨ。

$$\left(\frac{3}{7} + \frac{6}{7}\right) \times 2\frac{1}{2} + \left(\frac{3}{4} - 2\frac{1}{3}\right) + 5\frac{2}{5}$$

(三) 四斗入一俵ノ價米ハ四圓八拾錢麥ハ貳圓大豆ハ四圓四拾錢ナリト云フ今米二斗五升麥一斗三升大豆一斗二升ヲ買ヒ五圓紙幣一枚ヲ以テ支拂ヒヨナセバ殘金幾何ナルカ。

(四) 電報料ハ同一市内ニテハ片假名十五字マデ拾錢ニシテ五字又ハ其ノ端數ゴトニ參錢ヲ増シ同一市外ニテハ十五字マデ貳拾錢ニシテ五字又ハ其ノ端數ゴトニ五錢ヲ増ス今三十二字ノ電報ヲ市内ト市外トニ向ケテ發スルニハ料

金合計何程ヲ要スルカ、

兵庫縣立柏原中學校

國語科

左ノ讀假名ヲツケ解釋ヲナスベシ。

(一) 清國の暴徒は耶蘇教を排斥し外國人を放逐せんとして大いに世をさわがしぬ。

(二) 益蟲は法律によりて保護せらるゝことなけれども妄りに捕ふるがごときことあるべからず。

(三) イ疑はしきことのみ多かりき。

(ロ) かひがひしくたち働きけり。

(ハ) 汝何ぞ約に違へる。

(四) 率先 警戒色。 推薦。 技藝。 炊事。

左ノ傍線ヲ付シタル所ヲ漢字ニ改ムベシ。



- (五) ココハ、ウミハ、トホアサデ、ナミハシヅカデ、ソコハ、コマカイスナデスカラ、カイスイヨクニハ、シゴク、テキトーナ、トコロデス。
- (六) テツビンノ、クチカラデル、ユゲハ、クモ、キリ、トオナジ、セーシツノ、モノデアル。

算術科

- (一)  $20.64 \times 5.87$
- (二)  $0.38285 + 0.095$
- (三)  $(\frac{7}{2} - \frac{3}{4}) + (\frac{1}{5} + \frac{2}{5})$
- (四) 或仕事ヲ十二日間ニ仕上ゲンニハ人夫十四人ヲ要ス之ヲ七日間ニ仕上ゲンニハ人夫幾人ヲ増スベキカ。
- (五) 或人商業ヲナシ資本金ノ七分ノ三ヲ損シ貳千六百圓トナレリ資本金ハ何程ナルカ。
- (六) 定價八圓ノ反物ヲ其七掛ニテ買ヒ之ヲ七圓ニ賣ルトキハ利益ノ歩合何程ナルカ。

注意

一二三ハ運算答、他ハ式運算答ヲ書クベシ。

兵庫縣立伊丹中學校

國語科

講讀

左ノ文字ニ讀ミ、カナヲツケテ解釋セヨ。

保護鳥。哨兵。芝生。雲母。勇敢。白刃。共同防禦。巧妙なる構造。遺物。天氣豫報。

左ノ文ヲ解釋セヨ。

- (一) 伊能忠敬先生は幕府時代の人にして測量の術に詳しく十八年勤勞の功は精密なる地圖を製せり、人となり外見を飾らず氣力盛にしてかつて困難に屈せしことなし。

- (二) (イ) 通ふ汽船の笛の音も涼しく波にひびくなり。
- (ロ) いらか雲井にそびわたり。



集案答題問驗試學入

(ハ) 水は一種の循環運動をなす。  
左ノ文章中ノ傍線ノアルトコロニ漢字ヲ入レヨ。

(一) ニホン<sup>ノ</sup>のヘイシ<sup>ハ</sup>はチユーギ<sup>ノ</sup>の<sup>コ</sup>、ロザシア<sup>ツク</sup>ユウキ<sup>ニ</sup>ト<sup>む</sup>を<sup>モ</sup>ツ<sup>テ</sup>セカ  
イ<sup>ニ</sup>ナ<sup>ダ</sup>カ<sup>シ</sup>。

(二) ハル<sup>ハ</sup>はシキ<sup>ノ</sup>の<sup>ウ</sup>ち<sup>モ</sup>ツ<sup>ト</sup>モア<sup>タ</sup>、カ<sup>ナ</sup>る<sup>ト</sup>キ<sup>ニ</sup>シ<sup>テ</sup>トリ<sup>ト</sup>ビ<sup>テ</sup>フ<sup>マ</sup>ヒ<sup>ハ</sup>ナ  
ワ<sup>ラ</sup>ふ。

(三) キリ<sup>ツ</sup>ユ<sup>キン</sup>ニ<sup>ク</sup>ト<sup>ク</sup>ガ<sup>ハ</sup>イ<sup>ヘ</sup>ヤ<sup>ス</sup>、セ<sup>イ</sup>ゾ<sup>ー</sup>バ<sup>セ</sup>ン<sup>タ</sup>ク<sup>モ</sup>ノ。  
作文。

道路。

習字。

遠キ慮リ無ケレバ必ズ近キ憂アリ。

算術科

(二)(一)  $(5.06 \times 1.89 - 0.87654) \div 2.58$  ヲ計算セヨ。  
 $(\frac{1}{4} \times \frac{2}{5} \times \frac{4}{7} + \frac{1}{6} + \frac{4}{9}) \div (\frac{3}{8} - \frac{1}{10}) =$  ヲソル。

集案答題問驗試學入

- (三) 或人ノ所有地ノ  $\frac{2}{3}$  ハ山林其残りノ  $\frac{7}{8}$  ハ田地其ノ餘ハ宅地ニシテ宅地ノ廣サハ五百四十坪アリトイフ此ノ山林及ビ田地ノ段別幾許ナルカ。
- (四) 日々三分三十秒ヅ、進ム時計ト四分ヅ、後ル、時計トノ時刻ヲ合セタル時ヨリ幾日ヲ經バ其ノ示ス時刻ノ差ガ一時間トナルカ。
- (五) 米商アリ白米若干石ヲ一升ニツキ拾四錢五厘ノ割ニテ買ヒ込ミ之ヲ壹圓ニ付六升四合替ニ賣リテ利益金九拾圓ヲ得タリトイフ賣買セシ米高何程ナルカ。

私立關西學院

國語科

- (一) 摘釋。
- (イ) 里親 (ロ) 援軍 (ハ) 最期 (ニ) 虐待 (ホ) 破竹ノ勢。
- (二) 讀方。



- (イ) 獲物 (ロ) 島嶼 (ハ) 地殻 (ニ) 逸事 (ホ) 蝸
- (三) 書取

しやうこ、せんたく(アラフ)、といし、きうせき。

(四) 解釋

(イ) 秀頼の兵を擧げたるに應じ來れるものたゞ諸國の浪士のみにて大名は一人もあらざりき。

(ロ) 白扇さかさまにかゝるとあるのは富士山の圓錐形になつて居るのを形容したのである。

(五) 作文

我が小學校

算術科

$$(一) \frac{8}{9} + \left\{ \frac{7}{9} + \frac{1}{2} \times \frac{1}{4} - \left( \frac{1}{6} - \frac{5}{12} \right) \right\}$$

(二) 姉妹二人アリ現在ノ年齢ノ差ハ二歳ニシテ三年前ノ年齢ノ和ハ二十八ナリト云フ現在ノ年齢ヲ問フ。

- (三) 甲乙二人ノ脚夫毎時ノ速力甲ハ二里半乙ハ一里ナリ此二人相離ル、コト二十里ナル兩驛ヲ同時ニ相向ツテ出發スル時ハ幾時ニシテ出會スルカ又各幾里宛ヲ歩ムカ。
- (四) 四里三丁二十間ノ街道ニ電話線ノ柱ヲ植ユルニ隣合ノ二ツノ柱ノ距離ヲ五十六間四尺トスル時ハ計幾本ノ柱ヲ要スルヤ。
- (五) 某人所有金ノ  $\frac{1}{5}$  ヲ以テ書物次ニ其  $\frac{2}{7}$  ヲ以テ帽子ヲ買ヒタリ而シテ其代金ヲ合スレバ六圓八拾錢ナリ依テ此人ノ所有金ヲ問フ。

注意

問題ハ式ト答ト演算トヲ記シ式題ハ答ト演算トヲ記スベシ。

大阪府立市部各中學校 (今宮、北野、天王寺、市岡聯合)

國語科

講義

- (一) 心を用ふること我が子にことならず。



入學試驗問題答案集

- (ロ) 海は共有の寶藏なり。
- (ハ) 危き道をおかさずば勝れし功は立てられじ。
- (ニ) 力をつくして防ぎ戦へど今はほとんどさゝへがたきに至れり。
- (二) 左の―線ある所を漢字に直せ。  
 忠敬のよーふはやくしてかさんおほいにおとろへしかばかれそつせんし  
 てきんげんをおこなひつひにいへとむをわたり。

(三) 讀方及講義

破竹の勢、不屈者、遺憾、航路、連絡、漢籍。

(四) 作文

(一) 大阪市。 (記事文)

(二) 友ヨリ山遊ニ誘ワレタル返事。 (手紙文)

算術科

(一) 次式ノ値ヲ成ルベク簡便ナル方法ニテ計算シ小數ニテ答ヘヨ。

$$1 - \left( \frac{1}{2} + \frac{1}{4} + \frac{1}{8} + \frac{1}{16} \right)$$

(二) 21.374 ÷ (6.1 × 5) ヲ計算セヨ。

(三) 金拾九圓九拾錢ヲ二人ニ分配スルニ參圓貳拾錢ノ差ヲ附ケントス如何ニ分配スベキカ。

(四) 「マイル」ヲ十四町四十五間一尺トシテ「キロメートル」ニ直シ小數第三位マデ求メヨ。

但「キロメートル」ハ一〇〇〇「メートル」ナリ。

(五) 竿ヲ水中ニ入ル、ニ初メニ其三分ノ二次ニ殘リノ四分ノ一ヲ入レタルニ尙二尺五寸殘レリ竿ノ全長如何。

(六) 蜜柑五百個ヲ一個八厘ノ割合ニテ買ヒタルニ其内百個腐敗セリ今殘リヲ賣リテ原價ノ二割五分ノ利ヲ得シニハ一個如何程ニ賣ルベキカ。

注意。

一、二、四ハ運算答三、五、六ハ式運算及ビ答ヲ要ス。

入學試驗問題答案集



# 大阪府立茨木中學校

## 國語科

解釋。

左ノワケヲ書ケ。

(イ) 武勇を尙び質素を旨とするは本邦古來の氣風なり。

(ロ) 本校に出入するには必所定の服裝をなすべし。

但往復の途上に限り羽織を着くるは妨なし。

(ハ) 勤勞門を出づれば貧苦窓より入る。

(ニ) 左ノ語ノワケヲ書ケ。

抵抗、機會、伶俐、分擔、謙遜、公德、秩序、弊風、排斥、償金。

(三) 左ノ漢字ニ讀ミ假名ヲ附ケヨ。

袂、莢、樞、靱、腕、諺、慰む、惜む、疑ふ、防ぐ。

(四) 左ノ文中一ヲ附ケタル語ニ漢字ヲ書ケ。

風はほどよくふくどきはきこーをやはらげ雨をはこびきたりてしよくぶつ

## 入學試験問題答案集

のせいいくをたすけふけつなるくーきをふきはらひひごーろせんたくものな  
どのうるほへるをかわかしほまへせんをはしらするなどわれらにりねきを  
あたふることはなほだ多し。

作文。

入學願ニ來校シタ日ノ日誌。

## 算術科

(一)  $(123+789-457) \times 32 \div 7$

(二)  $\left\{ \left( \frac{3}{4} + 2\frac{4}{15} \right) \div \left( 5\frac{1}{2} - 3\frac{5}{6} \right) \right\} \times \frac{15}{19}$

(三) 鉛筆五本と毛筆三本とを買ひ金貳拾七錢五厘を拂ひたり鉛筆一本の價貳錢

五厘とすれば毛筆一本の價何程。

(四) 人あり或る書物の  $\frac{3}{8}$  だけ讀みたるに尙ほ三十五頁残りりと此書物は幾頁

あるか。

(五) 一里の道を行くに四十五分時間を要する人あり此人午前九時十五分に家を

出で六里を距つる地に行かんとす休みなしに行くならば其の地に到着する

## 入學試験問題答案集



は何時なるか。  
注意。

- 一 運算ヲ明カニスベシ。
- 二 二問毎ニ界線ヲ引キ他ノモノト區別スベシ。
- 三 第五問ニハ説明ヲ附スベシ。

### 大阪府立八尾中學校

#### 國語科

解釋。

- (一) 霰のごとくみだれくる敵の彈丸ひきうけて命を塵と戦ひし三十七の勇少年。  
を山田、山なす沖の大波。
- (二) 話しつ笑ひつして來りぬ。  
造りたるものならずや。
- (三) 自治團體、速力、命令、落城、精良。

書取。

- (一) 都合、彩色、常食、破裂、机。
- (二) 何を調べておいたらよろしうございませうかどうぞおしらせくださいませ。  
作文。

我父。

(習字ハ作文答案ニヨリテ採點ス)

#### 算術科

(一時間)

- (一)  $(38.72 + 79.64 - 54.91) \times 23 + 4.5$  ヲ計算セヨ。
- (二) 二五〇メートルハ何町何間何尺ナルカ。
- (三) 一斤五拾四錢ノ茶五斤ト一斤四拾貳錢ノ茶七斤トヲ賣ンバ一斤ノ賣價平均何程ニツクカ。

### 京都府立第一中學校

#### 國語科



- 左ノ文ヲ講義スベシ。
- (一) 父母には孝養をつくし幼者には保護を與ふべし。
  - (二) 一度學ビタルコトハ巧妙ニ工夫ヲコラシテ他ニ應用セザルベカラズ。
  - (三) 廻廊の燈波に映じてあたかも蓬萊宮の如し。
  - (四) 壯麗、複雑、輸入、公平。
  - (五) キンケン、ジュンジョ、メイレイ、ハゲム、オソレ。
- 左ノ片假名ヲ漢字ニ直セ。
- 左ノ文ヲ口釋セシム。
- (一) 一人ト生レタルカラハ必ズ一事ヲ成就シ世ノ進歩ヲ補助センコトヲ心ガケザルベカラズサレド身體強壯ナラザレバ何事モ成リガタシサレバヨク學ビヨク遊ベトイフ諺モアルナリ。
  - (二) 軍隊に銃砲無ければ敵を攻撃し又は防禦すること能はず人に學問と勇氣と無ければ惡しき友を排し正しき道に進むこと難し此の二つは人にとりて誠に必要なる武器なりといふべし。

作文

外國に在る人に贈る文。

算術科

- (一)  $(\frac{3+1}{2}) \times \frac{3}{2} + (\frac{3}{4} - \frac{2}{3})$  ヲ計算セヨ。
- (二) ニツノ數ノ積ハ〇〇〇〇一五八ニシテ其一數ハ〇〇三七ナリ他ノ數如何。
- (三) 〇四〇九八里ハ何町何間何尺ナルカ。
- (四) 縦五〇〇米横一二〇米ナル矩形ノ地面ノ段別ハ何程ナルカ。
- (五) 或人金六圓ニテ蜜柑六百五十個ヲ仕入レコレヲ一個壹錢貳厘宛ニ賣リタリト利益ノ合歩如何。
- (六) 汽車アリ三十五哩ヲ二時間ニ行クト云フ此割ニテ九十三三分ノ一  $(\frac{1}{93\frac{1}{3}})$  哩ヲ行クニハ何時何分間ヲ要スベキカ。



### 京都府立第二中學校

## 國語科

講義

- (一) 伊能忠敬人となり正直にして外見を飾らず氣力盛にして困難に屈せしことなし年七十を越えてもなほ壯年の人の如く險をこね波をしのぎ風雨寒暑をおかして四方に奔走して精密なる地圖を大成したり。
- (二) 名古屋城ハ明治維新後一度ハ陸軍省ノ所轄トナリシガ後其幾部ハ帝室ノモノトナリテ名古屋離宮ト稱セラル彼ノ名高キ天守閣ハコノ離宮ニ屬セリ。
- 右二文ハ各自ニ讀マシメ一印ノ意味ヲ問フコト。
- 左ノ誤チヲナホセ。(三十分)
- 裁判(サイバン)、訪問(ホーモン)、組織(ソシキ)、一郡(ヒトムレ)、豫報(ヨホー)、左ノコトバヲ漢字ニカケ。
- ウチジニ、ホゴ、センエキ、ギユーニユー、キンケン、コタヘル、ステル、フセグ、ホメル、カタムク。

### 集案答題問驗試學入

作文。(口語體)

缺席して居る友に送る文。

習字。

天地人(楷書) 山河海(行書)

## 算術科

計算ノ部 (一時間)

- (一)  $4039353 + 721$  總數第一位迄求ム。
- (二)  $64622 \times 5.6 + 0.079$  小數第一位迄求ム。
- (三) 一里ハ幾メートナルカ。
- (四)  $\frac{17}{16} \times (12 - \frac{5}{3}) + \frac{2}{24}$  ヲ計算シテヨ。

應用ノ部

- (一) 徒歩ニテ行カバ一時間一里九町ヅ、ノ速サニテ六時間ヲ要スベキ所ニ自轉車ニテ一時間三里七町ノ速サニテ行カバ何時間ニテ到着スベキカ。
- (二) 金千圓ニテ一坪五圓ヅ、ノ地面ヲ買入レテ之ヲ一坪六圓ヅ、ニ賣ルノト又

### 集案答題問驗試學入



一坪八圓ヅ、ニ買入レテ之ヲ一坪九圓貳拾錢ヅ、ニ賣ルノト何レガ利益何程多キカ。

(三) 入學試験受験者ハ三百五十人中體格試験ニテ其十四分ノ一ノ不合格者アリ其残りノ二割ハ學力試験ニテ不合格トナレリ入學者ノ數ヲ求ム。

### 京都府立第三中學校

#### 國語科

左記傍線ヲ施シタル所解釋。

舟子の語り出づる、さまざまの名所話に耳を傾けつゝ、漕ぎ行く程に、やがて籠神社の前に着きぬ。社前に茶店あり、しばしそこに憩ひて、下駄をば、藁草履にはき換へ、直に成相山に登る。路は峻しけれど、苦しき程にもあらず、右にをれ、左に曲り上り上りて、傘松の下に至り、首を回して望めば、眼前の好風景、まことに、日本三景の一たるに恥ぢず。

作文。

### 集案答題問験試學入

櫻 (文體隨意)

#### 算術科

(一)  $(239+137) \times (120-42) + 156$

(二)  $(\frac{22}{17} - \frac{18}{17} \times \frac{9}{9}) \times 6$

(三) 毎月ノ食費拾參圓貳拾五錢ト外ニ雜費六圓五拾錢トヲ要スル人アリ一箇年ノ費用何程ナルカ。

(四) 間口三間、奥行八間ノ家屋ヲ新築スルニ一坪ニツキ貳拾五圓カ、ルトイフ總費用幾何ナルカ。

#### 歴史科

(一) 桓武天皇ノ御治蹟ヲ述ベヨ。

(二) 關原戦争ニツキ知ル所ヲ記セ。

#### 地理科

### 集案答題問験試學入



- (一) 福知山ヨリ廣島ニ到ル(鐵道ニテ)ニ通過スベキ國々ノ名ヲ舉ゲヨ。
- (二) 日本ノ山脈ニツキ知ル所ヲ述ベヨ。

### 京都府立第四中學校

#### 國語科

講義

(一) 平原十里、麥は緑に、菜花は黄なり、木曾川をすぐれば、やがて清洲なり、信長や藤吉郎や名ある英傑はこゝより出でたりなど思ひ、うかべつゝふと彼方を向けば、名古屋の城は、その立派なる姿をあらはし、そめたり、去月よりこの地に開かれたる共進會の盛況を傍なる人の物語るを聞くまに、いつしか汽車は驛につきぬ。

右ノアルトコロハ讀方ト意義、○ノアルトコロハ讀方ダケ、◎ノアルトコロハ意義ダケヲ述ベ尙右文中ノ地名ト人名トヲ舉ゲヨ。  
書取。

警察署、裁判所、發展、獎勵、負擔、講義、醬油、遊覽、種類。

#### 算術科

次ノ計算ヲ行ヘ。

(一) (イ)  $738 \times 24.5 + 945 \div 3.6 - (8103.2 + 260.3)$

(二) (ロ)  $\left(\frac{2}{3} + \frac{5}{6} - \frac{3}{4}\right) \times 3\frac{1}{5} \div \left(1\frac{1}{2} + \frac{3}{5}\right)$

(三) (ハ) 一里三町二十一間二尺ヲ「メートル」ニ直セ。

(ニ) 果物商アリ梨百個ヲ八拾錢ニテ仕入レ其中若干個ヲ自家用トシ殘リヲ一個壹錢ツ、ニ賣リタルニ仕入金ノ一割二分五厘ヲ利セリト云フ自家用トシタルハ幾個カ。



# 兵庫縣立神戸高等女學校

## 國語科

### 集案答題問験試學入

講讀

- (一) 彼れは率先して勤儉を行ひ協力して産業を興し、かば忽ち一村をしてゆたかならしめたり。
- (二) 年々外國に輸出する生絲紡績絲などは皆女子の勞力の結果なるを知らば女子の勞力も亦偉大なりといはざるべからず。  
右文中ノ線ノヒイテアル所ニハ讀ラツケ行ト行トノ間ニスベテノ解釋ヲオカキナサイ。
- (三) 蕃殖、發展、便船、還幸、御遺物。  
右ノ漢字ノ左ニ讀ラツケ其下ニ解釋ヲオカキナサイ。
- (四) カンケイ(カ、リアヒ)、ギゲイ(テワザ)、ホウモン(人ヲタヅネル)、インサツ(ハシニスル)、カンイ(テミジカヤサシイ)。  
右ノ假名ヲ漢字ニテオカキナサイ。

作文

- (一) 忘れものを持主に届くる文。  
右候文デモ口語文デモヨロシイ。
- (二) 鳥や獸でも親を大切にすることは知つてゐる、それに人の子として親を大切にしない時は獸にも劣ります。  
人は猥りに怒つてはなりません、小さい事に腹立てるのはその人の人柄が大へんいやしう見わるものであります、わけて女は注意せねばなりません。  
右ノ文ノ口語ヲ文語ニオナホシナサイ。

習字  
君子之交也以道義合以志氣親

## 算術科

- (一)  $(825.16 \times 31) + (1579.5 \div 6.5) - 17684$
- (二)  $\left(\frac{3}{8} + \frac{5}{6}\right) \times 7\frac{1}{2} \div \left(\frac{6}{4} - 3\frac{7}{8}\right)$
- (三) 縮緬二尺ト甲斐絹七尺ト其價相等シク甲斐絹一尺ノ價ハ縮緬一尺ノ價ヨリ

### 集案答題問験試學入



- 五拾錢安シトイフ各一尺ノ價幾何ナルカ。
  - (四) 八畝十二歩ノ田ト六畝二十四歩ノ田トヨリ米五石三斗二升ヲ得タリ、一畝ノ取入高平均何程ニ當ルカ。
  - (五) 職工アリ一日ノ賃錢七拾八錢ニテ若シ夜業ヲナス時ハ貳拾錢ノ増金ヲ受クル約束ニテ參拾日間働キ賃錢貳拾六圓貳拾錢ヲ得タリトイフ、夜業セシ日數幾何ナルカ。
  - (六) 甲乙二ツノ數ノ和ハ十五個ニシテ甲ノ三倍ト乙ノ五倍トノ和ハ五十三個ナリ、此ノ二ツノ數ヲ求ム。
  - (七) 或人日歩壹錢ニテ金四百五拾圓ヲ銀行ニ預ケ利子五圓五拾八錢ヲ得タリ、日歩壹錢貳厘ニテ金貳百圓ヲ同ジ期間預クレバ利子幾何ヲ得ベキカ。
- 注意
- 一、二ハ運算ト答トヲオカキナサイ、三、四、五、六、七ハ式ト答トヲオカキナサイ。

兵庫縣立姫路高等女學校

國語科

講讀

- 次ノ文ヲ、ワカリヤスクトキアカシ、マタ、コトニ、スジノヒイテ、アル文字ヲ、クワシク、トキアカシ、ナサイ、漢字ハミナ、ヨミヲツケナサイ。
- (一) 父の遺言母の教訓が身にしみ、としみわたつた。
  - (二) 聖武天皇の御遺物などを多く藏して美術歴史の参考となるべきものすくなからず。
  - (三) 害蟲の驅除はその發生したる地方のものが一致共同して行ふのでなければ、そのかひがない。
  - (四) 湖面あたかも鏡の如く周囲の山々影をさかさまにうつし景色のすぐれたること蘆の湖にもこねたり。
  - (五) ニッコ陽明門はサイシキチヨコクことごとくメイコーのテになりケツコーソシヨク共にセイコーを極めたり。

算術科



(一)  $\frac{1}{4} + \frac{2}{24} + 1 - \left(\frac{9}{22} \times \frac{5}{6}\right) =$   
 (二)  $\{16.94 \times 0.24 - (2.6256 - 0.0384)\} + 3.08 =$

- 右運算ト答トヲカキナサイ。  
 (三) 元價一反ニ付壹圓五拾錢ノ反物ヲ一反ニツキ壹圓六拾六錢ニ賣ツテ利益金貳百圓ヲ得ルニハ幾反賣ルベキカ。  
 (四) 四十里ノ道ヲ十軒キロメートル「ダケ」馬車ニ乘リタラバ残りハ幾里幾町アリマスカ。  
 右ツケト答トヲカキナサイ。

私立親和高等女學校

國語科

(本科第一學年)

- (一) 左ノ文ヲ口語體ニテ講義セヨ。  
 (イ) 神武天皇即位數ノ四ヲ以テ整除シ得ベキ年ヲ閏年トス。  
 (ロ) 日光の陽明門は彩色彫刻悉く名工の手に成り結構裝飾ともに精巧を極めたり。

算術科

(技藝科共通)

- (二) 左ノ語ニ讀假名ト解釋トヲ施セ。  
 巡航、鮮明、漁家、栽培、勁敵。  
 (三) 左ノ數字ニ誤アラバ正セ。  
 姓質、連絡、漂琉、野采、驚察。  
 (四) 次ノ假名文ヲ漢字交リ文ニ改メヨ。  
 (イ) チヨクセツ、コクゼイ、ネンガク、ニエン、イジャウヲ、ヲサムル、ドクリツノ、ダンシヲ、コウミントイフ。  
 (ロ) ヨサケト、シヤウユートノ、ジヤウヅウラ、ゲフト、シタリ。  
 作文。  
 仕立物ヲ頼マレタル返事。(候文)

(一)  $0.00198 + 2.64 =$   
 (二)  $54.35 \times 4.95 =$



私立親和高等女學校

五〇

- (一) 一斤ニ付貳拾五錢ノ茶アリ拾五錢ニテハ幾多ヲ買ハル、カ。
  - (二) 一箱ニ付百六十個入ノみかん五箱ヲ貳圓五拾錢ニテ買入レシニ内三十五個ハ腐敗シ居タリヨリテ今其ノ残りヲ壹錢ニ付二個宛ノ割合ニテ賣ルトキハ益金何程トナルカ。
  - (三) 同一郵便局外電報料ハ初ノ十五字ハ貳拾錢ニシテ是レヨリ五字ヲ増ス毎ニ五錢ヲ増ス然ラバ四十八字ノ電報料何程カ。
  - (四) 但最後ノモノハ五字ニ滿タザルモ五字ト見ナス。
- 國語科** (本科第二學年)
- (一) 左の文章を講義せよ。  
 わらは二歳にして母を喪ひ繼母に育てられしが繼母はわらはの五六歳の頃より水仕の業をつとめさせ七歳の頃より手習讀物裁縫を教へ給ひ實の子ならねば教訓足らずと未にいたりてそしらねんは口惜しかるべしとて教へ習はしめ給ひければ羽子つく遊びだにねせざりき。
  - (二) 左の文を解釋せよ。

(イ) 斜ならぬ御悦び。  
 (ロ) な忘れたまひそ。  
 (ニ) 消閑の資に供す。

- (一) 九品詞とは何ぞや。  
 但各品詞につき一例を示せ。
  - (二) 左の品詞の活用を示せ但假名を附すべし。  
 悔、青、倒、覺、絶、有。
- 算術科** (技藝科共通)
- 筆算。
- (一) 或ル鐵道會社ニテ九十八哩ノ鐵道ニツキ百七十五日間ニ參拾九萬四千四百五拾圓ノ純益金アリシトイフ然ルトキハ平均一日一哩ニ對スル純益金何程カ。

私立親和高等女學校

五一



- (一) 五尺立方ト五立方尺トハ體積ニ何程ノ差アルカ。
- (二) 甲乙二人アリ其ノ體重甲ハ十一貫二百五十匁ニシテ乙ハ四十五八匁ナリトイフ此ノ二人ノ體重ノ差幾匁ナルカ。
- (三) 四日給六拾五錢ノ職工夜業ヲナストキハ參拾錢ヲ増ス約束ニテ四十二日間雇ハレ給金參拾壹圓五拾錢ヲ受取リタリトイフ夜業セシ日數何程ナルカ。

地理歴史科

- (一) 一升ニ付拾四錢五厘ノ白米二斗六升八合ノ代ハ何程カ。
  - (二) 晒木綿六十六丈アリ一筋ノ長サ二尺四寸宛ノ手拭幾筋ヲ作ラル、カ。
  - (三) 酒七石八斗七升五合アリ百七十五樽ニ詰ムルトキハ一樽ノ容量何程カ。
- 珠算。
- (一) 日本帝國ノ地勢ニツイテ知ル所ヲ知セ。
  - (二) 我國ノ輸出品中ノ主ナルモノ、名稱ヲ列舉セヨ。
  - (三) 次ノ地名ニツイテ知レル所ヲ記セ。  
不破ノ關、奈良、鎌倉、和歌ノ浦、鹿兒島、伊吹山。

- (一) 松ノ花ノ模型圖ニ付左ノ諸點ヲ問フ。  
雄花叢、雌花叢、雄花、雌花、種子。
- (二) 莖及ビ根ノ役目ヲ記セ。
- (三) 紙麻苧等ノ纖維ハ植物ノ何レノ部分ヨリトルカ。
- (四) かひこノ解剖模型圖ニ付キ次ノコトヲ明記セヨ。  
消化管、腹索、背管。

理科

國語科

(本科第三學年)

- (一) 左ノ文ヲ講義セヨ。

須磨浦は磯馴松あまた立ち並びたる所にして後には屏風の如き山前には鏡



の如き海そのさまわも言はず紀泉の山々など遙げきかなたに見ゆと思へば  
淡路島などたゞ目の前にあり。

(二) 左ノ語句ニ讀方ト解釋トヲ施セ。

開拓 協心努力 鏖戦一舉に勝敗を決す、なりはひ、氣まぐれもの。

(三) 左ノ假名ニ適セル漢字ヲ記セ。

(イ) タイセキ、セル、ジンカイ。

(ロ) サツキン、ロクワキ。

(ハ) ユウビンキツテ。

(四) 動詞ノ活用ノ種類及ビ語尾ノ變化ヲ表示セヨ。

(五) 次ノ文ニ誤アラバ正セ。

(イ) 此の花は美し。

(ロ) 明日雨降れば御宅を訪はむ。

作文。

田舎の春。

算術科

筆算。

(一) 或ル下宿屋ニテ六疊敷ノ一室ニ一人ニテ下宿スルトキハ一箇月ノ宿料九圓

參拾錢ナレド二人同宿スルトキハ一人前宿料七圓九拾錢ナリト云フ一箇月

ノ宿料及賄料各何程ナルカ。

(二) 絹一反ノ七分ノ四ヲ賣リタル残りアリ更ニ其ノ残りノ九分ノ五ヲ賣リタル

ニ尙七尺二寸殘レリトイフ此ノ絹一反ノ長サ何程ナルカ。

(三) 一萬坪ノ土地ヲ開墾スルニ人夫二百四十人ヲ使役シテ六十一日間ニ二千四

百四十坪ヲ開墾セリ今コノ割合ニテ殘地ヲ今日ヨリ百八日間ニ開墾センニ

ハ更ニ人夫何人ヲ増スベキカ。

珠算。

1258x987

(一) 二百四十七石八斗六升六合ノ米ヲ三百七十九分スレバ如何。

(二) 金四拾八圓ヲ五百十六ニテ除シ商ハ厘位迄求メテ以下四捨五入スベシ。



### 地理歴史科

#### 入學試驗問題答案集

- (一) 日本帝國ノ外國貿易ニツイテ知レル所ヲ述ベヨ。
- (二) 亞細亞洲ノ政治地理ヲ概説シテ日本帝國トノ政治關係ヲ略叙セヨ。
- (三) 三次ノ地名ニツイテ知レル所ヲ記セ。
  - 崑崙の山、黄河、南京、東京、マニラ、カシミヤ、シドニー、アレクサン
  - ドリア港、ホノル、佐世保、敦賀。
- (四) 次の人名及名辭について知れる所を記述せよ。
  - 天ツ日嗣、莊園、天慶の亂、南朝、征韓論、伊井直弼。

### 理科

- (一) 單子葉植物ト雙子葉植物トハ次ノ點ニ如何ナル相違アルカ。
  - 葉、花、莖、根。
- (二) 脊椎動物一般ノ特徴ヲ記セ。
- (三) 腎臟ノハタラキヲ問フ。

### 國語科

(技藝科第二學年)

#### 入學試驗問題答案集

- (一) 左の文章を講讀せよ。
 

旅行して他郷に遊び名勝の地山水の佳境に臨むは人生の樂事なるのみならず、それがために良心を起し邪念を洗ひ淨くなど、わが徳を進めわが智を弘むるよすががともなるものなり。
- (二) 左の語句を解釋せよ。
  - (1) 耳目を悦ばしむるはさらなり。
  - (2) 逃るべからざるものと思へり。
  - (3) 到るところとして花ならざるはなし。
- (三) 左の語を漢字にて書け。
  - (1) さんぼのたのしみ。
  - (2) せいけつ。
  - (3) かおくのけんちく。
  - (4) ふうけいせつか。
  - (5) おりものゝしんぼ。

### 文法



家 事 科

- (一) 左の文中の假字の誤を正せ。
  - (1) 築ふる御代を祝ひ奉る。
  - (2) おりずめを携わてかゑる。
  - (3) かわのみづ。
- (二) 名詞、動詞、形容詞を各々五ツを挙げよ。
- (一) 衣服ノ洗濯ニツキテ注意スベキコトヲ記セ。
- (二) 蛋白質ヲ割合ニ多ク含メル食品ヲ記セ。
- (三) 食品ノ配合ニ注意スベキ所以ヲ記セ。

組合立淡路高等女學校

國 語 科

講讀

- (一) 次の文章中漢字には假名をつけ全體の意味を記せ。
    - (イ) 他人の歡心を買はんとしてへつらひ笑ふは其心事最もいやしむべし。
    - (ロ) 天性快活ナル人モ身體ノ健全ヲ害スレバ意氣モ亦衰ヘテ笑フコト少シ。
  - (二) 次の假名の語を漢字に改め。
    - ハレツ(ヤブレ、サケルコト)、セイレツ(タダシク、ナラブコト)、センキヨ(エラビ)
    - アゲルコト)、タンシヤウ(人ノウマレルコト)、パウチャウ(フケレルコト)。
  - (三) 次の語の読み方を記せ。
    - 春雨、時雨、料理の鹽梅、眞鶴、會得。
  - (四) 次の誤字を訂正せよ。
    - 蠅蠅(ラフソク)、驚察暑(ヤクシヨノ名)、危儉(アムナイコト)、覺語(サトルコト)
    - 複痛(ハラノイタミ)。
- 作文。
- 我が郷里。

算 術 科



- (一) 次ノ式ノ計算ヲナスベシ。  
 $1.23 - 0.054 + 0.05 + 0.45 - 0.6$
- (イ)  $\frac{1}{4} + \frac{2}{24} + 1 - \frac{9}{22} \times \frac{2}{3}$
- (二) 一斤五拾貳錢ノ上茶七斤ト一斤參拾九錢ノ下茶六斤トヲ賣レバ一斤ノ賣價平均何程ニツクカ。
- (三) 職工アリ或仕事ニ取掛ルコト十五日ニテソノ仕事ノ八分ノ三ヲ成セリトイフ同ジ割合ニテ仕事ヲ續ケバ殘業ヲ成スニ尙幾日ヲ要スルカ。
- (四) 郵便貯金ノ利率ハコレマデ年五分四厘ナリシガ明治四十三年四月一日ヨリ年四分貳厘ニ引下ゲタリ然ラバ貯金八百圓ニ對シ一箇年間ノ利金何程ヲ減ズルカ。
- (五) 間口十五間奥口十八間ニテ代價六百七拾五圓ナル地面アリコレト全ク同ジ相場ノ地面ニテ代價五百圓間口十二間半ナルモノ、奥行ハ何程ナルカ。
- 注意。  
 一ハ運算ト答、二以下ハ式ト答トヲ記スベシ。

大阪府立堂島高等女學校

國語科

(本科技藝科共)

講讀

- (一) 左ノ語ニヨミト、ツケトヲツケヨ。  
 勅使、遺憾、紀律、印刷、沿岸、委任、安寧、改革、寂寞、掠奪。
- (二) 左ノ語ニヨミ方ヲツケヨ。  
 金槌、雛形、順序、避難、證據、堪忍、摩擦、狡猾、監督、邊鄙。
- (三) 左ノ文ノワケヲ口語ニテシルセ。  
 (1) 人皆罰せらるゝ事もやらんとていたく恐れたり。  
 (2) 彼れの歸國せしは姑に事へて孝養を盡さんとなり。  
 (3) 暴徒の勢敵すべくもあらざりければひとまづ軍を率ゐて退きぬ。  
 (4) かく研究に餘念なかりしかば遂に種々の發見をなすに至れり。
- (四) 左ノ文ヲ漢字交リ文ニ改メヨ。  
 (1) アルガイイコクニハ、ユーピンノハイタツ、ニモツノウンソーナド、ミナランナ



集案答題問驗試學入

- ノテニテナストコロアリ。
- (2) マツハテイエンニウエラレテ、シジカハラヌ、ミドリノイロニ、ヒトノメヲヨロコバシムルノミナラズ、ザイモクトシテ、サカンニケンチクノヨロニキヨトセラル。
- (五) 左ノ文ヲ文語體ノ漢字交リ文ニ改メヨ。
- (1) コレハキツトヒトノマモラネバナラヌコトデアル。
- (2) キヨネンハ、コトシヨリモ、ハナノサクノガハヤカツタ。
- (3) キノフハニチヨードコトニヨイテ、ンキデアツタカラ、トモダチヲサソウテノベヘツミクサニイツタ。
- 作文。
- 病氣缺席の友を見舞ふ文。

算術科

- (一) 次ノ買物ヲナシ、壹圓紙幣ヲ渡ストキハ其釣錢幾何。
- 一本參錢五厘ノ筆七本、一帖貳錢五厘ノ半紙十五帖、一冊七錢五厘ノ雜記帳三冊、一本貳錢八厘ノ鉛筆五本。

(二) 地球赤道ノ長サハ四〇〇七〇八六八メートルナリ之ヲ里町間ニテ示セ。

(三) 米若干石ヲ四百圓ニテ買ヒ壹圓ニ付一升五合高ク賣ラバ百圓ノ利アリトイフ米ノ石數幾何。

(四) 蜜柑若干個ト其四倍ノ饅頭トヲ若干人ノ小供ニ等分セントシ各人ニ蜜柑二個ト饅頭三個宛ヲ與ヘタルニ蜜柑ハ過不足ナク饅頭ハ三十五個残りタリトイフ其人數幾何ナルカ。

(五) 右計算セヨ。

$$\left(14 \times \frac{5}{8} \times 74 \frac{1}{6}\right) + (543.706 - 296.456)$$

裁縫科 (技藝專修科)

裁方。

- (一) 幅九寸長サ二丈九尺ノ布ヲ以テ女物袴裁方ヲ問フ。但シ袖丈一尺五寸。

裁方。



- (二) (イ) 男物袷袖。(左袖)
- (ロ) 袷二分袷襦。

### 大阪府立清水谷高等女學校

#### 國語科

講讀

- (一) 左ノ文ノ意義ヲ記セ。  
 韓國は我が日本帝國より海を隔て、西方にある半島にして、今は我が國の保護國なり、以前はその人民すべて怠惰なうしが同胞多く移住して農工商業等を獎勵するにより、やゝ勤勉の風を生じたり、將來は必ず文明に赴くなるべし。
- (二) 左ノ文ノ讀方ト意義トヲ記セ。  
 (イ) 害虫の驅除法を講ず。  
 (ロ) 海は共有の寶藏なり。  
 (ハ) 精密に觀察す。
- (三) 左ノ語ノ讀方ト意義トヲ記セ。  
 (イ) 警報 (ロ) 自治團體 (ハ) 共同一致 (ニ) 複雑 (ホ) 要害の地

我が國。(口語文語隨意)  
 習字。  
 山高水長 月白風清。

#### 算術科 (二時間)

- (一)  $125 \div 5 + 78 - 35 + 6.5 \times 15$
- (二)  $(1 - \frac{3}{8} \times \frac{4}{7} + \frac{8}{15}) \div \frac{37}{56}$
- (三) 木綿縞七十五反ノ價ハ瓦斯縞二十八反ノ價ヨリ八圓四拾錢ヤスクシテ木綿縞一反ノ價ハ五拾六錢ナリ瓦斯縞一反ノ價何程。
- (四) 入學試験受験者ノ十五分ノ四ガ不合格ニシテ合格者ノ數九十九人ナリト云フ受験者ノ數幾人ナルカ。
- (五) 甲乙二人アリ甲ガ五町行ク間ニ乙ハ三町歩ムト云フ今乙出立シテ後四時ヲ



- 經テ甲ガ乙ヲ追フトキハ幾時間ニシテ追付クカ。
- (六)上下二種ノ酒アリ其石數合セテ百七十五石アリ而シテ上酒ハ下酒ヨリ二十石多シト云フ各幾石ナルカ。
- 右ノ内第一問第二問ハ運算ト答トヲ示シ第三問以下ハ算式ト答トヲ示スベシ。

### 大阪府立夕陽丘高等女學校

### 國語科

素讀及解釋

- (一) 目下多忙にして助くる暇なし。
- (二) 蜜蜂の巢の構造は極めて巧妙なり。
- (三) 一タピアトニ立歸リ主君ノ最後ニアハッヤ。
- (四) 正直ニシテ外見ヲ飾ラズ。
- (五) 氣力盛ニシラカツテ困難ニ屈セシコトナシ。
- (六) 朱殿玉樓老樹ノ間ニ隱見シテ景色イハンカタナシ。

- (六) 幸長を救はずばわれ何の面目ありて長政にあはんや。
- (七) 信長は大義によりて天下を定めんと決心す。
- 書取。

キカンシヤ、ソウシヨクヒン、ハクギ、キンキヤウ、フシギ、シウゼン。

作文。

(一) 漢字交リ文。

次ノ口語體ノ文ヲ文語體ノ文ニ直セ。

君はどんなにこはかつたらうぼくは木の上で見てゐてさへぶる／＼ぶるへてゐたしかしべつに怪我もなくてなによりだつた君熊が君の耳に口をよせて何だか話したやうだつたがあれはどんなことをいつたのだつた話して聞かせたまへ。

なにべつのことでもなかつた、たゞ危いときにじぶんの身ばかりかまつてひとの身の上を思はんやうなものとは以後つきあはんやうにせよといつたばかりだ。

(二) 自作文。



算術科

みなさんともとならつてをつた小學校のもやうをくはしうするしなさい。

入學試驗問題答案集

- (一) 本校ノ講堂ハ縦十五間横九間ニシテ昨年四月ノ落成式ニハ千二百十五人ヲ入レタリ一人前ノ平均面積幾平方尺宛ノ割合トナルカ。
- (二) 甲乙二人ノ職人アリ或ル仕事ヲナスニ甲ハ六日ヲ要シ乙ハ八日ヲ要スコノ仕事ヲ二人ニテナサバ幾日ニテ仕上グルカ。
- (三) 本年(平年)ノ最初ノ日曜日ハ一月二日ナリ本年最終ノ日曜日ハ何月何日ナルカ。
- (四) 神戸驛ヲ午後六時半ニ出發スル汽車ハ翌日午前九時ニ新橋驛ニ到着ス此汽車ノ毎時ノ平均ノ速サ幾何。  
但兩驛ノ距離ハ三百七十五哩ナリ。
- (五) 左ノ式ヲ計算セヨ。

(イ) (1)  $0.00029045 \div 0.0785$

(ロ) 
$$\begin{array}{r} 1 \\ 2 + 1 \\ 3 \times 8 \\ 5 \times 7 + 2 \end{array}$$

注意

一ヨリ四マデハ式ト答五ハ運算ト答ヲ記セ。

京都府立第一高等女學校

國語科

(本科第一學年)

入學試驗問題答案集

- 講讀
- (一) 左の読み方を記せ。  
銀杏、眞紅、行在所、軍勢、脚絆。
  - (二) 左ノワケヲシルセ。  
勝地、逸事、豫算、利用、組織。
  - (三) 木偏の文字を五種しるせ。
  - (四) 左の解釋をなすべし。  
(イ) といろく、(ロ) すなごり、(ハ) 所在を認めず、(ニ) 口をしくおもへり、  
(ホ) 痛しき事。



入學試驗問題答案集

- (五) 左の意味をしるせなほ漢字にはかなをつけよ。  
海水いたく動搖して船は木の葉のたゞよふに異らず。
  - (六) 左の文の意味をしるせ。  
はやる勇氣はたわまねど疲れし身をばいかにせむ。
- 作文  
野遊に誘はれし返事。

算術科

- (一)  $24\frac{4}{9} \times 16\frac{1}{5} \div (12\frac{2}{9} - 7\frac{5}{12} + 3\frac{3}{4})$  ヲ計算セヨ。
- (二) 旅人アリ一分間ニ六十米ヲ歩ム今午前八時二十分ニ甲地ヲ發シ午後四時五十分ニ乙地ニ着セリ此兩地間ノ距離何里何町何間何尺ナルカ。  
但シ晝食ナドノタメ一時間休ムモノトス。
- (三) 甲乙ノ所有金合セテ九圓五拾八錢ナリ今甲ヨリ乙ニ五拾參錢ヲ與フレバ同額トナルト云フ各々ノ所有金何程ナルカ。
- (四) 或人商業ヲ營ミ資本金ノ五分ノ二ヲ失ヒタル後七百四拾圓ノ利益ヲ得テ所

持金參千五百圓トナリタリト云フ此ノ人最初ノ資本金幾何ナルカ。

- (五) 原價金拾參圓ノモノヲ一割五分利シテ賣ランニハ幾何ノ價トスベキカ。

注意

一ト二ハ運算ト答三四五ハ式ト答ヲ記スベシ。

裁縫科

(專修科第一學年)

一 質地縫方、木綿女單衣左身頃全部。

修身科

(本科第二年)

- (一) 禮儀を重んずべき所以を説くべし。
- (二) 口は禍の門といふ格言の解釋を書け。

國語科

(一時間)

- (一) 左のよみかたと意義とを記せ。  
徜徉、由緒、不如意、駢立、熱鬧を極む。

入學試驗問題答案集



- (二) 左の解釋をなすべし。
  - (イ) 能ある鷹は爪をかくす。
  - (ロ) 遠近こそりて賞讃せり。
  - (ハ) 上下共に歡樂して笑聲朝野にみちぬ。
  - (ニ) 興に乗じてあくがる。
  - (ホ) いかでか興り開くべき。

算術科

- (一) 數冊ヨリナル書籍ヲ求ムルニ上等製本ナラバ一部ノ代價參圓六拾八錢ニシテ並製本ナラバ一冊ニツキ八錢ヅ、安ク一部ノ代價參圓四拾錢ナリト云フ此書籍ノ冊數及上等並製本各一冊ノ代價ヲ求ム。
- (二) 赤道ニオケル地球ノ周圍ハ四〇〇七〇三六八〇九七メートルナリ之ヲ里町間尺ニナホセ。
- (三) 水ヲ以テ滿タサレタル水溜ニモリヲ生ジ此モリヲ止ムル迄ニ水溜ノ容積ノ八分ノ五ダケノ水流レ出タリ然ルニ此間ニ水溜ノ容積ノ五分ノ三ノ四分ノ

- 一ダケノ水ガ流レ入りタリ水溜ノ空キタル部分幾何カ。
- (四) 或人旅行セシニ行程ノ四分ノ三ハ船ニ乘リ残りノ三分ノ一ハ汽車ニ乘リ其又残りノ五分ノ四ハ人力車ニ乘リ尙十里ダケ步行シテ旅行ヲ終ヘタリト云フ此人ノ旅行セシ行程何程ナルカ。

地理科

- (一) 我國近海の海流と其影響とを述べよ。
- (二) 奥羽地方の主要なる鑛産地と其鑛物の名とを列舉せよ。
- (三) 畿内の地勢を概述せよ。
- (四) 左の地は何れにありや且いかなるところなるか。  
長濱 鳥羽 上田 桐生

歴史科

- (一) 天孫降臨ノトキ皇祖ノ皇孫ニ下シタマヒシ詔勅ヲ記セ。
- (二) 我國書籍ノ編纂ニツキテ知ルトコロヲ記セ。



(三)鎌倉幕府ノ滅亡セシ所以ヲ記セ。

京都府立第一高等女學校

理科

- (一) 次ノモノハ植物ノ如何ナル部分ナルカ。
  - (イ) 綿毛 (ロ) おらんだいもちノ食用トナル所。
- (二) 次ノ植物ハ植物界ノ如何ナル部類ニ屬スルカ。
  - (イ) 松 (ロ) たけ (ハ) 梅
- (三) 次ノ動物ノ食餌ヲ捕ル法ヲ問フ。
  - (イ) かへる (ロ) くぢら
- (四) さめノ類ガ他ノ一般ノ魚類ト體ノ構造上異ナル諸點ヲ舉ゲヨ。

圖畫科

蘭(臨畫)

修身科

(裁縫專修科第二學年)

- (一) 自修の必要なるわけを説け。
- (二) 朋友に信を以て交はらざる時はいかになりゆくか。

理科

- (一) 種子の構造を柿につきて説明せよ。
- (二) 魚類の鰭及其泳ぎ方につきて説明せよ。
- (三) 石炭の由來及其種類を記せ。

裁縫科

裁方

- (一) 一丈二丈七尺八寸幅九寸五分ノ布ニテ女物單衣一枚分ヲ裁ツベシ。
  - (二) 四ツ身ノ身頃丈ハ凡何尺位ナルカ。
- 實地試驗縫方

絹女物袷、左片身、片袖

京都府立第一高等女學校



京都府立第二高等女學校

國語科

(二時間)

講讀

(一) 次の文を解釋せよ。

日光の山は、峯高く、谷深く、樹木しんく、と生ひしがりて、すがた、すでに尋常ならざるに、大谷川の清流、其間を流れ、瀧所々にかゝり、東照宮、その他の朱殿、玉樓、老樹の間に、隠見して、景色いはん方なし。

(二) 次の文句の讀方及びわけを記せ。

(一) 記憶、(二) 漁家、(三) 伶俐、(四) みすほらしい、(五) 苦は樂の種。

(三) 次の假名を漢字になほせ。

(一) こーげき、(二) はいせき、(三) ほーちく、(四) うすいた、(五) いぞく。

(四) 左の文字にへん、つくり、かむり、をつけて新字を作れ。

(一) 羊、(二) 言、(三) 女、(四) 里、(五) 車、(六) 見、(七) 月、(八) 番、(九) 圭、(十) 田。

作文。(二時間)

集案答題問験試學入

(一) 時計。

(二) 高等女學校入學試験の有様を知らする文。

算術科

7021×0.72+6.3

(一) (二) 女中アリ種々ノ用事ノタメ平均毎日次ノ如ク時間ヲ使フトイフ、一日何時間

ヅ、働ク事トナルカ。

食事仕度ノ爲メ 二時間半。

食事後仕末ノ爲メ 三時間二十分。

種々ノ掃除ノ爲メ 三時間二十五分。

御つかひの爲メ 一時間半。

(三) 五斗ノ水ヲ入レタル桶アリ今其水ノ五分ノ三ヲ汲ミ出シ更ニ最初ノ水量ノ

四分ノ一ヲ汲ミ入ル、トキハ桶ノ水量幾何トナルカ。

(四) 惣若干個ヲ四十七名ノ生徒ニ分配スルニ當リ一人ニ六個ヅ、ヲ與フル時ハ

十二個不足ストイフモシ五個ヅ、與フルトキハ幾個アマルカ。

集案答題問験試學入



(五) 一帖參錢五厘ノ半紙百帖ト參錢六厘ノ半紙二百帖トヲ賣リテ壹圓五拾錢ノ利ヲ得ントセバ平均一帖ノ値ヲイクバクニスベキカ。

京都私立淑女高等女學校

修身科

(本科二學年及技藝專修科二學年)

- (一) 公德ヲ重ンズベキ事。
- (二) 言語ヲ慎ムベキ事。

國語科

- (一) 解釋。

たぐひなき晴天に心うき立ちて人は西へ東へとむれ行く花に誘はれて佛にまうで佛にみちびかれて花を見る客けふも清水堂前をみたしの舞臺の上より見下す人舞臺の下よりさきはこる花恰も一幅の畫のごとし。

- (二) 讀方ヲ附セ。

蚊阜提灯、鷗、狡猾、偵察。

- (三) 漢字ニ書キ直セ。

ざんねん、めいわく、にはごり、けんきゆう。

作文。

野に遊びて歸りて後すみれの花を友に送る文。

算術科

7502÷62

0.25ヲ分數ニナキシテ約分セヨ。

- (一) 間口十七間奥行三十二間ノ地所ノ面積ヲ求ム。

(四) 日曜日ノ午前七時半ニ横濱ヲ出帆シテ火曜日ノ午前五時ニ函館ニ着スルトキハ此ノ航海ニ費セシ時間何程カ。

(五) 甲ノ所持金ハ千參百五拾圓ニテ丁度乙ノ所持金ノ二倍ヨリ五拾圓多シト云フ乙ノ所持金幾許ナルカ。



歴史科

- (一) 奈良朝及平安朝ノ初ノ帝ノ御名。
- (二) 菅原道真ノ左遷サレシハ何故ナルカ。
- (三) 藤原氏及平氏ハ誰ノ時全盛ヲ極メシカ。
- (四) 保元ノ亂ニツキ知レル所ヲ記セ。

地理科

- (一) 我國ノ地形及四面ヲ圍メル海ヲ記セ。
- (二) 奥羽地方ニ於テ大ナル川二三ヲ舉ゲヨ。
- (三) 京都ニ就テ知レル所ヲ記セ。
- (四) 瀬戸内海ニ望メル地方ノ氣候及地形ヲ記セ。

理科

- (一) 植物ノ莖葉及根ト日光ノ關係ハ如何。

入學試驗問題答案集

入學試驗問題答案集

- (二) 松柏科植物五種ノ名。
- (三) 鳥類ノ皮呼吸器血液及生レ方ヲ問フ。
- (四) 馬ノ用途ハ如何。

裁縫科

裁方

總丈、一次二尺二寸、幅九寸四分ノ布ヲ以テ一ツ身ヲ裁ツニハ如何ニナスベキカ。

但袖丈ハ仕立上一尺二寸トス。

(圖解シ各部ノ寸法ヲ記入シ積リ方ヲ記スベシ)。

縫方

出衽二分トシ袷上前ノ襷ヲナスベシ。

修身科

(本科三學年)

- (一) 意志強固ナルベキ事。



集案答題問驗試學入

(二) 自重心。

國語科

(一) 讀方。

木蔭、床几、丹塗、金燈籠、磨滅。

(二) 講義。

(イ) 隧道類はしきまでに來る。

(ロ) 古りたる家こゝかしこに隠見す。

(ハ) いで、庭を漫步す。

(三) 七時半馬場にて下り停車場前の中村樓に休む名高き湖水をわがものがほに朝飯の膳に向ふこそ樂しけれ直に案内の車を雇ひて名所めぐりせむとは東京をいでし時の計畫外なれども燃わなつ情は今更制する能はず。作文。

春のたのしみ。

算術科

(一) 定價壹圓ノ本ヲ貳拾錢引キテ買ヒタリ何割引ナルカ。

(二) 米一斗ノ價壹圓四拾五錢ナルトキ三斗五升ノ價ハ何程ナルカ。

(三) 平均毎、日七里半ヅ、歩ミテ十二日間ニ行キタル道ヲ平均毎日九里ヅ、歩ミテ歸ランニハ幾日ヲ要スルカ。

(四)

$$\begin{array}{r} 2 \\ 3 + 1 + 7 + 13 \\ 6 + 9 + 12 + 24 \end{array}$$

歴史科

(一) 南北朝ハ何帝ノ御代ニ分レ何帝ノ御代ニ一統ニ歸セシカ竝ニ其分立セシ所以ハ如何。

(二) 始テ江戸城ヲ築キシハ誰ナルカ。

(三) 戊辰ノ役ノ顛末ヲ問フ。

(四) 左ノ中ヨリ一名ヲ選ビ其事蹟ヲ記セ。

北條政子、法均尼、紫式部、小式部。

地理科



京都府立淑女高等女校學

- (一) 我國ノ生業ヲ記セ。
- (二) 樺太ノ地形ニ就テ知レル所ヲ記セ。
- (三) 九州ニ於ケル主ナル山川ヲ舉ゲヨ。
- (四) 左ニ就テ知ル所ヲ記セ。  
大連、京城、旅順、函館、臺北。

理科

- (一) 一定滑車及動滑車ノ差ハ如何。
- (二) 大氣ノ壓力ト水ノ沸點トノ關係。
- (三) 光ノ屈折ノ實例。
- (四) 摩擦ニ由テ電氣ヲ起ス法。

裁縫科

裁方。

總丈一丈九尺幅九寸ノ布ヲ以テ四ツ身ヲ裁タントスルニハ如何ナル裁方ニ

ナスベキカ。

但袖丈ハ裁切一尺五寸トス。

(圖解シ各部ノ寸法ヲ記入シ積リ方ヲ記スベシ)

縫方。

本身裕右袖ヲ作ルベシ。

國語科

(二時間)

兵庫縣姫路師範學校

(豫備試験ニ御影師範共通)

(一) 次ノ語句ノ讀方及び解釋を記せ。

- (1) 神色自若
- (2) 齟齬
- (3) 光陰矢の如し
- (4) 門閥を笠に着る
- (5) 覺束なし
- (6) 埠頭
- (7) 繁文縟禮
- (8) 起居如何
- (9) 無分別者
- (10) 綳帶

(二) 左ノ漢字ノ音訓を示し且つ此ノ字を用ゐて成れる普通の熟語各一を記せ。

- (1) 惰
- (2) 捐
- (3) 戴
- (4) 獲
- (5) 謁
- (6) 創
- (7) 析
- (8) 侮

兵庫縣姫路師範學校



集案答題問驗試學入

- (二) 左の文の漢字に假名を附し次に全文を解釋せよ。  
 臆氣なる事を假初に諾ひてよしなき關係を結び後に至りて信義を立てんとすれば進退谷まりて身の措き所に苦しむことあり悔ゆとも詮なし。
- (四) 左の題にて文を作れ。(但文體隨意)  
 我が友。

算術科 (三十分間)

- 珠算。  
 $4679 \times 0.258$ ヲ計算セヨ。
- (二) 或人七十五日間働キテ金四拾六圓八拾七錢五厘ヲ得タリ一日平均何程ヲ得タルカ。  
 此計算ニ用キタル割算九々ヲ順次ニ明記セヨ。
- 筆算。(二時間)
- (一) 一四九九四ヲ素因数ノ積ニ分解セヨ。
- (二) 甲乙二樽アリ甲樽ニハアルコール一斗乙樽ニハアルコールト水トノ混合物

九斗ヲ入レタリ今此ノ二樽ヲ全ク相混ズルトキハアルコールハ水ノ五十倍ヨリモ二升少シト云フ乙樽ニアアルコールト水トノ各量ヲ求ム。

- (三) 或人或物品ヲ買フノ約束ヲナシ手附金ヲ拂ハントシテ所持金ヲ調べシニ物價ノ $9\frac{1}{14}$ ニハ壹圓六拾錢不足シ $11\frac{1}{18}$ ヨリハ八拾錢多カリシト云フ此人ノ所持金ヲ求ム。
  - (四) 二輪車アリ前輪ノ周圍ハ六尺ニシテ後輪ノ周圍ハ四尺五寸ナリ或距離ヲ走ルニ後輪ハ前輪ヨリモ三百四十五回多ク回轉セリト云フ因テ此ノ距離ヲ問フ。
  - (五) 十萬分ノ一ノ地圖上ニ於テ十五センチ平方ノ地積ハ實際ニ於テ幾方里ナルカ。
- 注意  
 一ト五トハ答數ト運算トヲ記シ二三ハ答數ト算式ト説明トヲ記スベシ。

國語科 本科第一部 (三時間)

- (一) 左ノ熟語ノ讀方ト意義トヲ問フ。



入學試驗問題答案集

算術科

其一 (一時間半)

(一) 珠算。(口唱) 速算。

- 井然、濫觴、會釋、天晴、蒐集、似而非豪傑、華客、所詮、雷同、老婆心
- (二) 左ノ各字ニ相當ノ文字ヲ加ヘテ熟語ヲ作レ。
  - (イ) 躍、露、挫、徹、調、點、略、超、殖、眠。
  - (ロ) ヲ行トフ行トヲ片假名平假名ニテカケ。
- (三) 左ノ文ノ漢字ニ假名ヲツケテ次ニ全文ヲ解釋セヨ。
 

現今世間の後進生が動もすれば英雄豪傑を氣取りて人事に頓着せず愚鈍と云はるゝも迂濶と評せらるゝも馬耳東風にして高く自ら構へ此の事は拙者の本領に非ず其の業は自分の柄に相應せずとて勝手次第に數寄嫌する其有様は病身なる貴公子が飲食の物を選ぶの情に異ならず。
- (四) 作文。
 

師の思。(文體隨意)

$$\begin{array}{r}
 \text{円} \\
 8.376 \\
 4.689 \\
 874 \\
 3.768 \\
 + 8.096 \\
 \hline
 \end{array}$$

(二)

$$\begin{array}{r}
 \text{尺} \\
 3.6.28 \\
 1.2.26 \\
 9.7.28 \\
 3.0.29 \\
 + 6.9.08 \\
 \hline
 \end{array}$$

$$(5^{\text{尺}} 3^{\text{寸}} 4^{\text{分}} 4^{\text{厘}} + 3^{\text{尺}} 8^{\text{寸}} 7^{\text{分}} 9^{\text{厘}} - 4^{\text{尺}} 7^{\text{寸}} 6^{\text{分}} 7^{\text{厘}}) \times 2.5$$

$$\begin{array}{r}
 \text{日} \\
 2.13.49 \\
 3.23.58.08 \\
 4. 8.27.30 \\
 + 7.23.00.39 \\
 \hline
 \end{array}$$

(五) 或人二里十三町九間ノ道路ヲ一時二十七分間ニ歩メリ然ラバ一分間ニ幾間歩ムカ。

但答ハ間マデ求メ以下四捨五入セヨ。

筆算。

$$7.8 \times 0.25 + 1.3 \div 0.25 + 13 \frac{1}{3} \times 1 \frac{1}{2} - 1.25 \div 2 \frac{1}{12}$$

$$8 \text{ 尺 } 2 \text{ 寸 } 7 \text{ 分 } 3 \text{ 厘 } \times 5.6$$

$$1927. \quad 2491. \quad \text{ノ最小公倍数ヲ求メヨ。}$$

$$\frac{3}{26} \text{ ヲ循環小数ニ化セ。}$$

入學試驗問題答案集



- (五) 一アール百五拾四圓八拾八錢ノ田地一坪ノ價ヲ求ム。  
但一アールハ十メートル平方ナリ。

算術科

其二 (二時間)

- (一) 寫字生アリ一枚ヲ清書スレバ賃金五錢ヲ得ベク一枚ヲ書キ損ズレバ賃錢ヲ得ザルガ上ニ二錢五厘ノ罰金ヲ課セラル約束ニテ七十枚ヲ受取り之ヲ寫シテ金參圓五錢ヲ得タリト問フ幾枚ヲ清書セシカ。
- (二) 二人ノ旅人アリ毎時ノ速サハ甲ハ四十二町ニシテ乙ハ三十二町ナリ今兩人同時ニ同所ヲ出發シ一時半ノ後甲ハ忘レ物ヲナシタルコトニ氣付依テ出發地ニ引キ還シ再ビ出發シテ乙ノ後ヲ追ヘリト問フ幾時間後甲ハ乙ニ追付クベキカ。
- (三) 或人所持ノ田地ヲ三子ニ分配セリ而シテ長男ニハ一町二反二分ノ一ヲ二男ニハ全體ノ八分ノ三ヲ三男ニハ他ノ二子ニ與ヘタルト等シキダケヲ與ヘタルト三男ノ所得ヲ求ム。
- (四) 甲乙二人アリ其ノ所有金甲ハ乙ノ六倍ナリ然ルニ此ノ二人各商業ヲ營ミ甲ハ六百圓ヲ損シ乙ハ四百圓ヲ利セリ依ツテ甲ノ所有金ハ乙ノ所有金ノ四倍トナレリ兩人各々始メノ所有金ヲ問フ。

- (五) 三石ノ水ヲ甲乙二個ノ樽ニ入レ置キシニ甲ハ四分ノ一乙ハ七分ノ一漏リヲ生シ殘額相等シクナレリトイフ最初兩樽ヲ幾何宛分ケ入レ置キシナラン。
- (六) 或河流ニ於ケル兩地ノ間ヲ往復セル甲乙ノ兩船夫アリ甲ハ之ヲ下ルニ八時間ヲ要シ上ルニ十二時間ヲ要ス而シテ乙ハ之ヲ下ルニ十時間ヲ要スト然ラバ乙ガ之ヲ上ルニ幾時間ヲ要スルカ。

注意

各題トモ算式及ビ説明ヲ附スベシ。

歴史科

- (一) 日本歴史ヲ各時代ニ區分シテ其ノ時代ニ於ケル重要ナル事件ノ名ヲ各二ツツ、舉ゲヨ。
- (二) 鎌倉時代ノ佛教ニ就テ知ル所ヲ述ベヨ。
- (三) 日露戰役ノ原因ト結果ヲ簡明セヨ。



- (四) 左ノ官職ト建築物ニ就テ記セ。  
檢非違使、大臣、大阪城、鳳凰堂。

地理科

- (一) 樺太ノ略圖ヲ描キ樺太南部ニ於ケル著名ナル山川港灣岬島嶼竝ニ都會ヲ記入セヨ。
- (二) 姫路市ヨリ東京ニ至ル間ノ鐵道ニソヘル著名ナル都會ヲアゲ其ノ著名ナル所以ヲ記セ。  
但東海道本線ニヨルコト。
- (三) 左ノ産物ニ就テ之ヲ産出スル著名ナル府縣ヲ舉ゲヨ。  
麥、馬、綿絲、醬油、金。

理科

物理、化學 (二時間)

- (一) 左ノ語ノ説明ヲ求ム。  
(イ) 蒸發、(ロ) 浮力、(ハ) 結晶、(ニ) 重心、(ホ) 水平面。

- (二) 左ノ物質ニ就テ知ル所ヲ記セヨ。  
(イ) 生石灰、(ロ) 硝子、(ハ) 揮發油、(ニ) コールタール、(ホ) 脂肪。
- (三) 木材ガ燃ユル時生ズル物質ノ名稱ヲ舉ゲ且ツ其ノ生成ノ理由ヲ附記セヨ。
- (四) 五尺立方尺ノ氷ハ淡水ニテ幾何程沈ムベキカ。  
但シ氷ノ比ハ〇・九八トス。

理科

博物 (二時間)

- (一) エンドウ、ニツキテ左ノ部分ヲ説明セヨ。  
根、葉、花ノ部分。
- (二) 人ノ消食器ノ圖ヲ描キ各部分ノ大小形狀ヲ説明セヨ。
- (三) 左ノ動物ノ種族ヲ説明セヨ。  
セミ、子コ、カラス、イハシ、クモ、ヘビ、カヘル、ミ、ズ、サンゴ、ウシ。
- (四) 地下莖ヲ説明シ主要ナル例ヲ舉ゲヨ。



兵庫縣御影師範學校

國語科

本試験Ⅱ本科(二時間)

集案答題問験試學入

- (一) 次ノ語句ノ讀方及ビ解釋。
- (1) うなる。
  - (3) 因果應報。
  - (5) 長汀曲浦。
  - (7) 篝火。
  - (9) 他國を夷狄視す。
- (二) 左ノ文章ヲ寫取リ誤謬アラバツノ傍ニ訂正セヨ。
- (1) 日露の平和既に破れて戦宣の詔勅茲に發布されたり之を讀む者誰か敵愾心を發輝せざる者あらんや。
  - (2) 神戸は攝津國に有り盛なる貿易港にして市街は車馬の住來居るが如く大阪に至るには海軍電車の便あり行通頗る瀕繁なり。

- (2) 日晷一度移ラバ千歳再來ノ今ナシ。
- (4) 調度。
- (6) 十善の位。
- (8) 點綴。
- (10) 金枝玉葉の御身を以て軍務に執掌

集案答題問験試學入

- (3) 少尉候補生を乗せたる練習艦體は海陸無事横須賀に歸り數多の勸迎船に導かれて埠頭に淀泊せり。
- (三) 左ノ文章ヲ寫取リ傍線ノ部分ヲ文語ニ直セ。
 

おまへはなせ泣くのだ命が惜しくなつたか妻子が戀しくなつたのかおまへも日本男子ではないかそんなふがひないことでどうなるものかそれはあんまりなおことばです私も日本男子ですなんで命を惜みませうどうぞ此の手紙を見てください。

算術科

(二時間)

- (一)  $1.23^2 \times \left(\frac{2}{3}\right)^2 + 0.328$  ヲ計算スルベシ。
- (二) 甲乙二數アリ其差ハ一九一ニシテ乙數ヲ以テ甲數ヲ除スレバ其商ハ三四五ヲ得ルト云フ各數ヲ求ム。
- (三) 一斤參拾六錢ノ茶ト貳拾七錢ノ茶トヲ如何ナル割合ニ混合スレバ一斤四拾錢ニ賣リテ二割五分ノ利ヲ得ベキカ。
- (四) 一日ニ十分進ム時計ヲ土曜日ノ正午ニ正シキ時刻ト合セオクトキハ次ノ月



集案答題問驗試學入

- 曜日ノ朝此時計ガ八時ヲ示ストキハ正シキ時刻ノ何時何分ナルカ。
- (五)舟夫アリ長十五里ノ河ヲ上ルニ十二時間ヲ費シ、ニ下ルトキニハ流レノ速度ハ其四分ノ一ヲ減シタルニヨリ五時間ヲ要スベシト云フ流レノ速度ヲ求め。
- 注意。
- 一ハ運算ノ順序ヲ明記シ他ハ説明ト答式トヲ記セ。

地理科 (一時間)

- (一)瀬戸内海ノ特色ニツイテ知レル事柄ヲ記セ。
- (二)左ノ地方ニツキ略地圖ヲ畫キソノ特色ヲ簡單ニ記セ。
- (イ)箱根山地方。
- (ロ)下ノ關海峽。

歴史科 (一時間)

- (一)蝦夷征討ノ始終ヲ記セ。
- (二)徳川時代ニ於ケル漢學者國學者中有名ナルモノ各三名以上ヲ舉ゲヨ。

理科 (二時間)

- (一)電信機ノ構造及作用ヲ述ベヨ。
- (二)ランプノ口金ニ多數ノ小孔ヲ設クル所以竝ニコノ口金ノ掃除ヲ怠ルトキ油煙ノアガルヲ見ルハ何故カ。
- (三)柿及栗ノ果實ヲ説明セヨ。
- (四)無毒ノ蛇ト有毒ノ蛇トハ如何ニシテ區別スルカ。
- 且ツ二三ノ例ヲ舉ゲヨ。

兵庫縣明石女子師範學校

豫備試験 本科第一部乙種講習科共通

國語科 (一時間)

- 講讀。
- (一)左ノ文中ノ漢字ニ悉ク讀方ヲ施シ傍線ノ部ヲ別ニ譯セ。



我が國旗はいふまでもなく日章旗なり、これには深き意味と來歴とあり、それは今より五十餘年前徳川氏が大船を建造せし時、すべての軍艦に用ふる旗印としてこれを作りたるものなり。

日本は日の始めて出づる所、萬國に卓絶せる國なればとて、案じ出だしたるものなりといふ、かくて、維新の後これを我國旗と定め、爾來國家の祝祭慶弔には戸々、これを立て、その意を表す、聯隊旗、軍艦旗は更に、それに光線射出の状をも加へたり。

(二) 左ノ語ノ讀方ヲ記セ。

腸窒扶斯、麥稈眞田、海苔、出立。

(三) 左ノ語ヲ漢字ニテ書ケ。

ハイブツリヨウ、ランジヤウムキユウ、サンセイ、カンビヤウ。

作文。(二時間)

書籍の借用を請ふ文。(書簡文體)

算術科

(一) 世界中海底ノ最深キトコロハ九千四百二十九メートルヲリト云フ之ヲ我ガ里程ニ改ムレバ何里何町何間ナルカ。

(二) 木綿三反ト絹二反トノ價ヲ合スレバ金貳拾圓八拾錢ニシテ、木綿一反ノ價ハ絹一反ノ價ノ五分ノ一ニ等シト云フ各一反ノ價ヲ算出セヨ。

(三) 三ツノ數ノ連比ガ  $3:5:7$  ニシテ第一ノ數ハ  $10$  ナルトキ第二第三ノ數ハ各幾何ナルカ。

(四) 或ル學級ニテ生徒數四十六人アリ一箇月間ノ授業日數二十五日ニシテ缺席者ノ日數累計七十五日ナリ出席ノ百分比幾何ナルカ。  
注意。

各問共算式運算答ノ三ツヲ明記スベシ。

國語科

(本試験ニ本科一學年乙種講習科共通)

(一) 次ノ文句ヲ解釋シ漢字ニハ讀方ヲモツケヨ。

(イ) 非をも是に取り直して吹聴す。

(ロ) 道路は不潔に家屋は矮陋なり。



入學試驗問題答案集

- (ハ) 鶏聲曉を報ずれども偵察は歸り來たらず。
- (ニ) 拮据勉勵して他日の大成を期せん。
- (二) 次ノ諺ヲ説明セヨ。
- (イ) 憤怒は恐人の胸中に存す。
- (ロ) 郷に入りては郷に従へ。
- (三) 次ノ語ニアタル漢字ヲ知レル限記セ。
- かたし、なく、ふるふ、ゆるす。
- (四) 作文。
- 柳。(文體隨意)

算術科

珠算

(一) 
$$\{2081+5020+43.41-4.16-10.54+0.08-9.78\} \times 12 = 51624 + 12 =$$

筆算

- (二) 二十瓦ノ封書ヲ送ルニハ郵税幾錢ヲ要スルカ、

(三) 或人初メニ預金ノ15%ヲ引キ出シ後八拾圓ヲ預ケ入レ次ニ又5%ヲ引キ出シタルニ殘額ニ六〇圓トナレリト最初ノ預ケ金額何程ナルカ。

(四) 或車夫十八里ノ道ヲ車賃參圓ニテ行ク約束ヲナシ10%行キテ他ノ車夫コレニ代レリ二人ハ車賃ヲ如何ニ分ツベキカ。

(五) 地租ハ地價ノ百分ノ二半ニシテ非常特別税ハ市街宅地ハ地價百分ノ十七半

郡村宅地ハ地價百分ノ五半其他ノ土地ハ地價百分ノ三ヲ増徴セラルトイフ  
 今地價壹萬三千五拾九圓七拾錢ノ郡村宅地ヲ有スル人ハ非常特別税ヲ加ヘ  
 テ一箇年ニ地租何程ヲ納ムベキカ。

但錢位未滿ハ四拾五入セヨ。

注意

式運算答ノ三ツヲ明記セヨ。

歴史科

(一) 徳川氏ノ諸大名ニ對スル政策ヲ記セ。

(二) 左ノ人名ヲ年代ノ順序ニヨリテ番號ヲツケヨ且讀方ヲモシルセ。

入學試驗問題答案集



- 和氣清麿、平重盛、本居宣長、武内宿禰、紫式部、大久保利通、平政子、藤原鎌足、空海、北條早雲、
- (三) 左ノ字句ニ讀方ヲシルシ簡單ニ説明スベシ。  
金澤文庫、大老、廢藩置縣。

地理科 (一時間)

- (一) 中國地方ノ主要ナル産業ニツキテ述ベヨ。  
(二) 北海道ニ於ケル主要ナル河流三ツヲ擧ゲ其流域地方トノ關係ヲ説明セヨ。  
(二) 左記ニツキテ知レルコトヲ記セ。  
(イ) 豊原、(ロ) 恒春、(ハ) 大湊、(ニ) 有明海、(ホ) 本邦一方里ノ平均人口。

理科 (一時間)

- (一) るんごうニ就テ知レル所ヲ記セ。  
(二) うしとうまとノ著シク異ナル點ヲアゲヨ。  
(三) 呼吸ノ目的ト呼氣及吸氣ニ就テ記セ。

- (四) 寒暖計ノ種類ト其差ヲ列記セヨ。  
右何レモ簡單明瞭ニ答ヘヨ。

口語科 (本科第二部)

講讀。

- (一) 次ノ文中ノ漢字ニ讀方ヲツケヨ。  
但正シキ假名遣ニヨルコト。  
(イ) 箒を手にして垣の蜘蛛の巣を拂ふ老人あり。  
(ロ) 青物屋は今ぞ來かゝりて言葉をかはす。  
(ハ) 曉に月を踏みてや家をいでけん。  
(ニ) 芋も薑も露にぬれたり。  
(ホ) 下婢は箒を提げて出で犬は跡を追ひて裾に戯る。  
(二) 次ノ文ヲ假名交リ文ニ書キ下セ。  
人涉世如行旅然。途有險夷。日有晴雨。畢竟不得避。只宜隨處隨時相緩急。勿欲速以取災。勿猶豫以後期。是處旅之道即亦涉世之道也。



(三) 次ノ語句ノ讀方意義ヲ問フ。

版圖、幹旋、蒲柳の質、笈を負ふ。

(四) 次ノにヲ區別セヨ。

(イ) 月に叢雲花に風。

(ロ) 蠶變じて蝶になる。

(ハ) 敵は已に逃れにけり。

(ニ) 庭の面はまだかわかぬに夕立の。

空さりげなくすめる月哉。

作文。

雲。(文體隨意)

算術科

(一) 或ル統計家ノ説ニヨレバ我國ノ富力ハ凡ソ貳百參拾億圓ニシテ北米合衆國ノ富力ハ我國ノ大凡ソ五倍半ニ當ルト云ヘリ然ラバ今ヨリ五十年ノ後チニ於テ現時ノ北米合衆國ノ富力ニ達セントセバ我國民ハ毎年一人ニツキ平均

何程ノ富力ヲ増進セシムベキカ。

但我國ノ人口ハ現今四千八百萬人ト假定ス。

(二) 水三リットル半ノ目方ハ幾多ニ當ルカ。

但溫度ハ攝氏四度トス。

(三) 大工二十一人ニテ二十五日ヲ要スル工事アリ之レヲ此ノ人數ノ七分ノ五ニテ爲サバ幾日ダケ遅延スルカ。

式運算答ヲ明記セヨ。

幾何科

(一) 三角形ノ内角ノ和ハ二直角ニ等シキコトヲ證明セヨ。

(二) 對頂角トハ如何ナル角ヲイフカ又對頂角ハ相等シト其ノ證明如何

家專科

(一) 男兒着袴ノ祝宴ヲ開キ親戚知人ヲ招クト假定シ座敷ノ裝飾及獻立豫算ノ細別書ヲツクレ。



大阪府天王寺師範學校

一〇六

但座敷ハ和風十疊ノ外ニ床ノ間(右床)ハ一間半床脇ハ一間トシ床脇ニハ上ニ袋戸中頃ニ違棚(上下)下ニ押板アルモノトス。季節ハ三月中旬。

獻立一人前ノ豫算總額約八拾錢(酒ハ此外料理ハ主婦ノ手料理ニナルモノトシテ細別書ヲツクレ。

(二)玩具ノ效用及其取扱方ヲ問フ。

### 大阪府天王寺師範學校

(乙種講習科豫科共通)

### 國語科

(二時間)

(一)左ノ文ノ大意ヲ述ベヨ。

(二)左ノ文ノ傍線ヲ施シタル語句ノ讀方及ビ意義ヲ問フ。

古人の片言隻句も我等が師なり。路傍の一草一木も學問の種ならぬはなく街上に落ちたる硝子の一片を去るも公衆の利益なるべし。我等の周圍には讀むべき書多く學ぶべき物多く成すべき事限りなし。時間の貴きを知れる

者は無爲に苦しむことなし。

(三)左ノ題ニテ口語文ヲ綴レ。櫻。

### 算術科

23955996480+43785ヲ計算セヨ。

(一)(二)一籠壹圓參拾參錢ノ林檎ヲ三籠ト二六箇ダケ買ヒ金五圓ノ兌換券ヲ拂ヒテ拾錢ノ釣錢ヲ受取レリト云フ、一籠ハ幾個入ナルカ。

(三)幅及ビ厚サ各五寸長サ三尺ナル物ノ目方一貫ヌナル時ハ其物ノ比重幾何ナルカ。

但水一立方尺ノ目方ヲ七貫四百二十ヌトシテ計算セヨ。

(四)或小學校ノ尋常科某學年ノ生徒數男子ハ總數ノ半分ヨリモ三人多ク女子ハ總數ノ五分ノ二ダケアリト云フ男女生徒數各幾人ナルカ。

大阪府天王寺師範學校

一〇七



### 大阪府池田師範學校

(本科第一學年)

#### 國語科

(一時間半)

(一) 解釋。

夫れ天地の運動頃刻の間斷あるなし是故に萬物生々息ます人之に法り間斷なく勉勵する天の運動の如くならば困窮を求むと雖も得べからず(二の宮翁の語)。

(二) 讀方解釋。

脆弱 宿願 需要供給 睥睨 塗炭苦。

(三) 書取。

新に身を立て家を興す者は必ず心身屈強の人にして辛苦經營百難を排して遂に素志を達したる者なり。

(四) 作文。

衣服。

#### 集案答題問驗試學入

#### 算術科

(一時間)

(一) 額面百圓ニ付九拾貳圓ノ割ニテ代金千貳百八拾八圓ヲ出シテ買ヒタル公債證書ノ額面高幾何ナルカ。

(二) 一升五拾錢ノ酒六升ト一升六拾錢ノ酒三升ト水トヲ混ジテ一升四拾八錢ノ酒ヲ作ラントス水何升ヲ混ズベキカ。

(三) 次ノ年ハ平年カ閏年カ。

日本紀元一八六〇年、一八八八年、一九七〇年。

(四) 或商人男女ヲ有ス父曰ク男子先キニ開店セバ有金ノ $\frac{1}{4}$ ヲ與フベク女子先キニ開店セバ有金ノ $\frac{1}{5}$ ヲ與フベシト然ルニ二人同時ニ開店セリ各々ニ幾分ノ幾ツヲ與フベキカ。

#### 地理科

(四十五分間)

(一) 日本近海ノ海流ニツキテ知レル所ヲ記セ。

(二) 我國ノ主要輸出入品各三種ヲ舉ゲ同主ナル取引國ヲ舉ゲヨ。

#### 集案答題問驗試學入



歴史科

(四十五分間)

- (一) 大化ノ改新(新政)ノ要點ヲ列舉セヨ。
- (二) 明治二十七八年戰役下ノ關係約ノ結果ヲ陳ベヨ。

理科

(一時間)

- (一) 一寸立方ハ幾立方厘ナルカ又ソレガ水ナラバ幾々ナルカ算式ト答トヲ示セ
- (二) 呼吸物ノ燃燒等ニ空氣ノ必要ナルハ何故カ。
- (三) 植物ノ同化作用トハ如何ナルコトヲ云フカ。
- (四) 眼球ノ構造ヲ説明セヨ。

國語科

第二部 (二時間)

- (一) 讀方解釋。  
樽俎折衝、乙夜之覽、和光同塵、追儼、矛盾、宗徒の家人。
- (二) 解釋。

入學試驗問題答集

能をつかんとする人よくせざらん程はなまじひに人に知られじうちよく習ひ得てさし出でたらんこそいと心にくからめと常にいふめれどかくいふ人一藝もならひ得ることなし。

(三) 書取。

カクゴ、デンタツ、デンエイ、シジユク、キヨジャク、タンザ。

(四) 左の文の構造を説明せよ。

わが國には山紫に水明かなる佳景多し。

(五) 作文。

うれしかりしこと。

算術科

(一時間半)

- (一) 一本九錢の筆若干本を買ひ金參錢六七九錢を拂ひたりと云ふ何本買ひたるにや。  
但し錢には一字あれども蟲蝕の爲め今之れを知らず。
- (二) 正方形の板あり其一角は地上に接し他は離る而して地に接したる角に隣る



二角は地上を距る事三尺及四尺なり残り一角は地上を距る事何尺なるか。  
(四) 或數の六分の一と七分の一との差は三なりといふ或數を求む。

理科 (一時間半)

- (一) 左ノ場合ニ於ケル實例ヲ舉ゲヨ。  
 (イ) 熱ヲ加フルモ温度上ラザル場合。  
 (ロ) 物體ノ温度昇リテ體積ノ縮少スル場合。  
 (ハ) 二物體ヲ合シタルモノ、融解點ガ各ノ融解點ヨリ下降スル場合。
- (二) 純炭化カルシウム〇〇瓦ヨリ得ラルベキ「アセチレン」ハ幾リツトルナルカ。
- (三) 昆蟲類ヲ分類シテ其例ヲ舉ゲヨ。
- (四) 雙子葉植物莖ノ構造ヲ説明セヨ。

國語科 (一時間半)

乙種講習科(修了年限二箇年)

入學試驗問題答案集

- (一) 讀方解釋。  
 未來永劫、點頭、勁敵、障礙、冤枉、廉恥、厭忌、朦朧。
- (二) 解釋。  
 由なき勇を好みて猛威を振ひたらば果は世人も忌嫌ひて豺狼などの如く思ひなむ。
- (三) 左ノ文ニ誤アラバ正セ。  
 徳川時代の半頃より木版ひとり廢達し細蜜精巧なる印刷物ぞくく出する  
 ことゝなりたり。
- (四) 書取。  
 ハレツ、コンナン、ギジュツ、ケイジ、シヤシ。
- (五) 作文。  
 子の父母。

算術科 (一時間)

(一) 二十七人ニテ三十五時間ニ成就スベキ仕事ヲ毎日九時間ヅ、働キテ五日間



入學試驗問題答集

- ニ成就センニハ何人ヲ要スルカ。
- (二) 午前六時四十五分ヨリ午後八時三十五分マデハ何時何分アルカ。
- (三) 次ノ式ヲ計算セヨ。  

$$16-6 \times 2 + 4 \times (13-9)$$

$$2+32+4$$

- (四) 筆一本ト墨一挺トノ價ハ合セテ拾四錢ニシテ筆九本ト墨六挺トノ價ハ合セテ壹圓八錢ナリト云フ筆一本墨一挺ノ價各々幾何ナルカ。

大阪府女子師範學校

修身科

- (一) 謹ミテ次ノ一節ヲ解釋スベシ。  
博愛衆ニ及ボシ。
- (二) 朋友間ニハ特ニ信義ノ必要ナル所以ヲ問フ。

國語科

入學試驗問題答集

左ノ文ヲ解釋セヨ。

- (一) (イ) 印刷の精巧なるに感じたり。
- (ロ) その徳行を表彰す。
- (ハ) 人の機根には限あり。
- (ニ) 其の財産を管理す。
- (ホ) オランダ書の和解に従事せり。
- (二) 目の前に不用なりとて妄に物を捨つべからず諺に禍も三年立てば用をなすとさへいへり例へば古着を解く時の抜き糸の如きは再び縫糸ともなし得べく又つなぎ合はせては粗布をも織り得べし貝殻も庭の隅に敷きては風情を添へ泥深き處に敷きては足場をよくすることを得べし。

(三) 作文

春の野。(普通文)

(四) 習字

孝者百行之本。(楷書)



歴史科

- (一) 大化ノ新政ニツキテ述ベヨ。
- (二) 徳川第一、第三、第五、第八、第十五代將軍ノ名ヲ列記セヨ。
- (三) 明治三十七八年戰役中ノ日本海々戰及奉天占領ノ年月日ヲトフ。

理科

- (一) ガラス鏡ノ面ニ鉛筆ノ尖端ヲ觸レタルトキ此ノ尖端ト其ノ像トノ間ノ距離ノ二分ノ一ハガラスノ厚サヲ示スト云フハ何故カ。
- (二) 鍋釜ニハ焰ノ何レノ部分ヲ當ツルヲ最モ可トスルカ。
- (三) あやめノ莖葉及花ノ構造ヲ記セ。
- (四) 蜘蛛ノ體ノ構造ヲ記セ。
- (五) 人身ニ於ケル肺ノ作用ヲ説明セヨ。

裁縫科

入學試驗問題答案集

入學試驗問題答案集

裁方積方

- (一) 並幅一丈四尺ヲ以テ三ツ身裁方積方ヲ問フ。  
但袖丈裁切一尺四寸トス。  
右圖解シテ裁切寸法ヲ圖中ニ記入スベシ。
  - (二) 大人物袴ヲ製作スルニ表地二丈八尺五寸、胴裏地二丈一尺アリ、裾廻用布何程ヲ求ムベキカ。  
右積方ヲ明記スベシ、圖解ヲ要セズ。
- 縫方。  
(一) 綿入左右ノ裾五分出。(二寸入ル)

京都府師範學校

作文科

豫科第一次試驗 (一時間)

或る日の日記。(平假名文語體)

習字科

(一時間)



山紫水明。(紙一枚ニ縦一行ニ楷書)

### 算術科

- (一) 次ノ式ヲ計算セヨ。  

$$\left(4 - 1\frac{3}{5} + 6\frac{7}{20}\right) \div 7\frac{1}{4} =$$
- (二) 甲乙二人ノ所持金合スレバ三二七八圓ニシテ甲ハ乙ニ四倍ストイフ各ノ所持金ヲ問フ。
- (三) 縦四十七間、横三十七間ノ地アリ周圍ノ内方ニ幅一間ノ堀ヲ造ルトキハ殘地ノ面積何程ナルカ是ヲ町段畝歩ニテ表ハセ。
- (四) 水ヲ滿タセル桶アリ其三分ノ一ヲ汲ミ出シ而シテ後一斗二升ヲ汲ミ出シタルニ尙全桶ノ半ヲ殘セリトイフ其桶ノ容量ヲ問フ。
- (五) 乗組員一五〇人ニテ二箇月ノ航海ヲナスニ米四二石ヲ要ストイフ乗組員二四〇人ニテ七箇月ノ航海ヲナサンニハ米幾何ヲ貯フベキカ。

### 歴史科

(三十分間)

### 入學試驗問題答案集

### 入學試驗問題答案集

- (一) 明治維新ニ於ケル五條ノ御誓文ヲ記述セヨ。
- (二) 左ノ事柄ヲ説明セヨ。  
 (イ) 遣輪 (ロ) 藏人所 (ハ) 御朱印船。

### 地理科

(三十分間)

- (一) 我國ニテ米、銅、絹織物、陶磁器ノ主要産地(府縣名ヲアグレバヨシ)ヲ三ツ以上ツツ舉ゲヨ。
- (二) 左ノ地名ニツキ知レル所ヲ記セ。(其國名及著シキ事柄)  
 大連、孟買、ベルリン、リバプール、ニューヨーク、シドニー。

### 理科

(一時間)

- (一) 燃燒ノ實例ニツツ舉ゲ各場合ニ生ズル物ノ名ヲ記セ。
- (二) 物體ノ陰影ヲ生ズル理ヲ問フ。
- (三) 春ノ野ニ花ヲ開ク植物名十以上ヲ舉ゲヨ。
- (四) 齒ノ種類及各作用ヲ説明セヨ。



國語科

豫科第二次試験 (一時間)

講讀

- (一) 次ノ文ヲ解釋セヨ。
- (イ) 鷲毛を零し、玉屑を翻して、世界を銀にす。  
 (ロ) 其の書評註、精密にして、よく疑義を斷ず、實に空前の大著述といふべし。  
 (ハ) 世に天稟の才といふこと無きにあらねども、疎かすば玉も瓦礫に等しからむ。
- (二) 次ノ語句ニツキテ知ルトコロヲ記セ。
- (1) 破竹の勢、(2) 寢食を忘る、(3) 摺紳、(4) よごむ、(5) ゆめ、わするな。
- (三) 次ノ假名ヲ漢字ニ改メヨ。
- (1) ツウシヨ、ポーエキ、(2) アンネイチツジヨ、(3) ムギワラポーシ。

作文科

(一時間)

本科第一部第一次試験

集案答題問験試學入

花。(文章體ニテ假名ハ平假名ヲ用キルベシ)

習字科

(一時間)

融和明媚。(紙一枚ニ楷行ノ二體ニ、縦二行ニ清書スベシ)

算術科

- (一) 或人算術教科書一冊ヲ買ハントシテ其代價五拾錢ト郵送料六錢ト郵便切手ニ代ヘテ送ラントスルニ參錢切手貳錢切手合セテ二十一枚ニテハ壹錢餘ルトイフ此兩種ノ切手各幾枚ヅ、ナルカ。
- (二) ツノ汽車アリテ甲ハ其長サ四十二間二尺、乙ハ三十八間四尺ナリ然シテ其速サハ甲ハ每秒三間五尺、乙ハ每秒四間四尺ナリトス此二ツノ汽車ガ複線上ヲ相向ツテ行ク時ハ相遇フテヨリ全ク離ル、迄ニハ何程ノ時間ヲ要スルカ。
- (三) 次ノ分數式ヲ計算セヨ。

$$\frac{3}{3} \times \frac{7}{7} \times \frac{1}{1}$$

$$\frac{5}{49} \div \frac{3}{10}$$

集案答題問験試學入



- (四) 或人其所持金ノ $\frac{2}{5}$ ヲ費シ次ニ殘ノ $\frac{1}{4}$ ヲ費シ次ニ又其殘ノ $\frac{1}{3}$ ヲ費シタルニ參拾圓殘レリトイフ元ノ所有金ハ何程ナルカ。
- (五) 馬五匹ニテモ牛三匹ニテモ七日間ニ三百五十貫ノ石炭ヲ運ビ得トスレバ今馬四匹ト牛七匹トニテ十五日間ニ幾何ノ石炭ヲ運ビ得ルカ。

國語科

(一時間)

本科第一部第二次試験

- (一) 左ノ語句ヲ解釋セヨ。
  - (イ) 震懾 (ロ) 逡巡 (ハ) 翼贊 (ニ) 車馬絡繹 (ホ) 達觀
- (二) 左ノ文章及和歌ヲ解釋セヨ。
  - (イ) 黎明、漂氣拭へるが如し。
  - (ロ) からおもてかはらぬ人を友とせよ。

この手かしのとにもかくにも。

- (三) 左ノ文章中ノ片假名ノ所ニ漢字ヲ充テヨ。
- (1) インサツ、センメイなり。

- (2) かれは、多くの人をシキカントクす。
- (3) ホンヤクは、困難なる事業なり。
- (四) 名詞、代名詞、動詞、形容詞、助動詞ノ例、各二ツヲ舉ゲヨ。

漢文科

(一時間二十分間)

- (一) 清盛長子曰重盛、從父攻其西門、西間將源爲朝善拒、我先鋒二將爲其所射殺、清盛曰、吾受命、不必此門、重盛不肯曰、擇敵而進、豈武臣所爲乎、兒請當之、清盛令兵士擁止重盛、與共攻南門。
- 右ノ文ニ送假名返リ點ヲ附セヨ。
- (二) 慧點、物情、七匹、將率、殃慶、覆育、旗章。
- 右熟語ニヨミ假名ヲツケテ解釋セヨ。

國語科

本科第二部 (二時間)

- 講讀
- (一) 左ノ和歌ヲ解釋セヨ。



- (イ) よしの山こぞの枝折の道かへて、  
まだ見ぬ方の花をたづねむ。
- (ロ) 見渡せば山もとかすむ水無瀬川、  
夕は秋と何思ひけむ。
- (二) 左ノ文章ヲ解釋セヨ。  
藐姑射の山の峯の松も、やうく枝をつらねて千代に八千代をかきね霞のほらの御住居いく春を經ても、そらゆく月のかぎり知らずのどけくおはします。
- (三) 左ノ句中ノ片假名ニ漢字ヲ充テヨ。  
(イ) ノシと水引、(ロ) ゴバウとニンジン、(ハ) マンヂユウのアン。
- 文法。  
(一) 左ノ文章ノ假名遣ノ誤ヲ正シ且傍線ヲ引ケル漢字ヲ假名ニ改メヨ。  
昨日今日と送るうちに、はや梅のわか葉窓を蔽るぬ。
- (二) 左ノ文章中傍線ヲ引ケル助動詞ヲ説明セヨ。  
(イ) 昔こそかゝることはありしか。  
(ロ) 秋の野に人まつ蟲の聲すなり。  
(ハ) 暮れなば何處に宿らむ。  
(ニ) わが願を許されよ。

- (ホ) 知らねば尋ぬるなり。  
(三) 左ノ文章ノ成分ヲ問フ。  
(イ) 机は木にて造る。
- 作文。  
花の評。(普通文)
- (ロ) 犬の種類はすこぶる多し。

漢文科

(一時間半)

- (一) 解義スベシ。  
曾子曰可以託六尺之孤可以寄百里之命臨大節而不可奪也君子人與君子人也。
- (二) 句讀ヲ切リ返點送假名ヲツケヨ。  
孝武乘豐富世祖出戎行皆孳々學術俗化之厚延千靈獻草茅危言者折首而不悔功烈震主者聞命而釋兵群雄相視不敢去臣位尙數十年教道之結人心如此。
- (三) 讀方ヲツケテ解義ヲセヨ。  
規矩、繩墨、錄々、闢熱、疏辨、餓孛、擴充、填塞、不敏、賁育之勇。



算術詳

(二時間)

集案答題問驗試學入

- (一) 上リ二番汽車ニ乗ランガ爲メニ旅宿ヲ發シ停車場ニ到ラントスル人アリ一時間毎ニ一里三町ノ速サニテ行カバ二十分後、レ一時間毎ニ一里半ノ速サニテ行カバ三十分早ク着スベシト云フ旅宿ヨリ停車場迄ノ距離如何。
- (二) 長サ相等シキ東西ノ二航路アリ流レノ速サハ一分時間毎ニ東ハ十五間、西ハ十六間三尺ナリ甲端艇ハ東航路ヲ乙端艇ハ西航路ヲ同時ニ同ジ速(流レガナキモノトシテイフ)ヲ以テ遡リ十五分時間ノ後甲ハ其速サノ八分ノ一ダケ乙ハ其速サノ六分ノ一ダケ増シ尙十分間遡リテ同時ニ終點ニ達セリトイフ航路ノ長幾何ナルカ。
- (三) 三米三石參拾貳圓ノ割ニ買ヒ五石五拾七圓ノ割ニ賣リテ百七拾六圓ノ利益ヲ得ルガ爲メニ米幾何ヲ賣買セザルベカラザルカ。
- (四) 元價五百四拾圓ノ品物ヲ定價ノ一割引ニ賣リテ尙元價ノ二割五分ヲ利スルニハ定價ヲ幾何トスベキカ。
- (五) 横ト縦トノ比ガ變ラザル矩形ノ面積ハ横或ハ縦ノ平方ニ比例スルトイフ横ト縦トノ比ガ二ト三ニシテ千十四坪ノ面積ヲ有スル矩形ノ地面ノ縦横各幾何ナルカ。

ト縦トノ比ガ二ト三ニシテ千十四坪ノ面積ヲ有スル矩形ノ地面ノ縦横各幾何ナルカ。  
 注意。  
 各問共ニ式運算及答ヲ求ム。

代數、幾何科

(二時間)

集案答題問驗試學入

- (一) 或ル試験ニ於テ受験者總數ノ四分ノ一ハ落第セリ及第點數ハ總受験者ノ平均點數ヨリハ二點ダケ少ク及第者ノ平均點數ヨリハ十一點ダケ少ク又落第者ノ平均點數ノ二倍ニ等シト云フ及第點幾何ナルカ。
- (二) A及Bナル二點ハ一秒間毎ニソレ々四米三米ノ速度ヲ以テ直角ニ切り合フニ直線上ニ動キツ、アリ今ヤAハ交點ヲ距ルコト三〇〇米ノ位置ニアリテ交點ニ近寄ラントシツ、アリBハ交點ヲ距ルコト二五〇米ノ位置ニアリテ交點ヨリ遠ザラントシツ、アリ二點ノ間ノ距離ガ一八二五米ナリシトキ及ビ其距離一八二五米ナラントスル時ヲ求ム。

(三)  $\frac{1+\sqrt{2}+\sqrt{3}}{1}$  ナル分數ノ分母ヲ有理化セヨ。



- (四) 圓ニ内接スル四邊形ノ對角線ガ互ニ垂線ナルトキハ其交點ヨリ一ツノ邊ヘ引ケル垂線ノ延長ハ之レニ對スル邊ヲ二等分ス之レヲ證明セヨ。
- (五) 三角形ノ底邊ヲ他ノ二邊ノ比ニ分ツ點ヨリ頂點ヘ引ケル直線ハ頂角又ハ之レニ隣ル外角ヲ二等分ス之レヲ證明セヨ。

地理科 (一時間)

- (一) 海流潮汐潮流ノ區別ヲ問フ。
- (二) 我國ノ織物業ニツキテ知レル所ヲ述ベヨ。
- (三) 北亞米利加ノ略圖ヲ描キ主ナル山脈河湖ヲ記入セヨ。
- (四) 左ノ地名ニツキテ説明セヨ。  
清津、木曜島、大治、マルセイユ、バダビア、ベエノスアイレス。

歴史科 (一時間)

- (一) 建武中興ニツキテ述ベヨ。
- (二) 徳川氏初代ニ於ケル外國交通ノ概況ヲ記セ。

- (三) 拔都ノ事蹟ヲ問フ。
- (四) ルーテルノ宗教改革ニツキテ説明セヨ。

博物科 (一時間)

- (一) 圖ヲ畫キテかきとくりトノ種子ノ構造ヲ比較セヨ。
- (二) 左記諸動物ノ分類上ノ位置ヲ明ニセヨ。  
(イ) たこ、(ロ) うし、(ハ) かへる、(ニ) かに、(ホ) さなだむし。
- (三) 人體中ニ於ケル消化器各部ノ名稱ヲ列舉セヨ。

物理、化學科 (一時間)

- (一) 凹面鏡ニヨリテ生ズル像ヲ説明セヨ。
- (二) オームノ定律ヲ述ベヨ。
- (三) 硝酸カリウムノ製法、性質、應用ヲ問フ。
- (四) セルロースノ應用ヲ問フ。



### 京都市立美術工藝學校

#### 國語科

#### 入學試驗問題答案集

- 甲(讀書)左ノ字句ノ讀方及意義ヲ問フ。
- (一)供給に限ある物、たとへば、名高き古人の書畫古器物などのごときは、需用者増すにしたがひて、その價、ますます、たかくなるべし。
- (二)國と國とが交際するときには、通商、航海に關すること、海關稅に關すること、居留民に對する法律の適用などについて、たがひに、條約を結ぶのがつねである。
- 乙(作文)。
- 比叡山に登山を誘ふ文。
- 丙(習字)。
- 武士道、國體、憲法、勅令。(楷行二體)

#### 算術科

- (一)共進會ノ入場料大人八錢小兒五錢ナリ今千三百五十五人ノ入場料百圓アリ

#### 入學試驗問題答案集

- シトセバ大小人員ノ別各何人宛カ。
- (二)間口四間、奥行八間ノ宅地ヲ金四百八拾圓ニテ買ヒタリ然ラバ同等ノ宅地ニテ間口五間、奥行九間アルモノハ其價幾圓ニテ買フコトヲ得ベキカ。
- (三)吳服尺一尺ハ曲尺一尺二寸ニ當リ曲尺一尺二寸五分ハ鯨尺一尺ニ當レリ間フ鯨尺六尺ハ吳服尺幾何ニ當ルカ。
- (四)四艘ノ軍艦アリ其乗組員甲ハ三百五十四人乙ハ三百七十五人丙ハ二百九十六人丁ハ二百六十五人ナリ今慰勞ノ爲メ酒三石八斗七升ヲ贈ラムトスルニ當リ乗組員ノ多寡ニ應ジテ之ヲ分贈セムトス間フ每艦ニ贈ルベキ酒量各幾何。
- (五)或人金百貳拾五圓ヲ懐ニシテ旅行シ家ニ歸リテ旅費ノ支出高ヲ勘定シタルニ宿泊料ハ其三割五分乗車賃ハ一割七分ナリシトイフ其金各幾何。

#### 地理、歴史科

- (一)元祿時代トハ如何ナル時代ヲイフカ。
- (二)明治新政ト大化改新トヲ比較セヨ。



- (三) 我國トノ條約國ノ名ヲ列舉セヨ。
- (四) 神戸ヲ起點トシテ水陸兩路ヲ利用シテ最速ニ世界ヲ一周セムニハ何レノ通路ヲ取ルベキカ。

理科

- (一) 腔腸動物ノ特徴ヲ記セ。
- (二) 人體皮膚ノ構造ヲ述ベヨ。
- (三) 鉛銅鐵ヲ採ル鑛物ノ名ヲ問フ。
- (四) 電氣鐵道ノ車輪ノ回轉スル理ヲ問フ。

圖畫科

繪卷物及書籍。(寫生)

京都府立農林學校

國語科

(一時間)

- (一) 左の文を解釋すべし。  
尊徳思ふやう少なきを積みて多きをなすは自然の道なり今こそ僅かに一俵なれそれを種として勤勞せば我が家を興すこともあるべしとて力を盡して油斷なく勤めければ遂に多くの收入を得たりとぞ。
- (二) 左の文中○の所に漢字を入れよ。  
○○會、山林○○、○○所、○○局、○○物、農事○○○、農は○○○に○す  
る○○○にして農民は○○○なり。
- (三) 左の文に讀方を附すべし。  
國運發展、玉蜀黍、種子鑑定、田舎、草鞋、養鶏、蠶、鋤、測量、農商務省。

(四) 作文。(一時間)

己が入學せんとする學校の狀況を問合す文。



算術科

(一時間)

(一) 次ノ式アリ如何ナル順序ニ依リテ演算ヲ始ムルカ。

$$(32+5) \times 15 - 78 \div 6 - 0.3 + 2.1 \times 2 \div 3$$

(二) 四二九ト一八四八トノ最大公約數ヲ求ム。

$$\frac{3}{5} - \frac{2}{3} \quad \frac{3}{5} - \frac{2}{3} \quad \frac{3}{5} - \frac{2}{3}$$

ヲ計算セヨ。

(四) 幅三間長サ百三間ノ地面アリ一問毎ニ樹木ヲ植付クルニハ幾本ヲ要スベキカ。

但植付ハ其ノ周圍ヨリ始ムルモノトス。

博物科

(一) 櫻ノ花ノ略圖ヲ畫キ花ノ各部分ニ名稱ヲ附セ。

(二) 昆蟲トハ如何ナルモノナリヤ。

(三) 石炭ノ種類ヲ問フ。

(四) 「アンモニヤ」ニ就テ知ル所ヲ記セ。

(五) 風ノ起ルハ何故カ。

大阪市立大阪工業學校

(選抜試験)

國語科

(二時間)

講讀

(一) 左ノ文章を略解せよ。

凡そ學問の要は活用にあリ書生若し學んで活用する事を知らずば萬卷の書冊も身を益し世を益する事なからむ昔或書生江戸に修業に出で、諸大家に就きて其説を寫し取り日夜怠らずして數年の間に其寫本數百卷となり既に學問も成就したるが故に故郷に歸るべしとて自身は東海道を下り寫本は船積にして送りたるが不幸にして其船難破に及びぬ此災難によりてかの書生其身は歸國したれども學問は悉く海に流れて何一ツ身につきたるものなれば其愚さは正しく前日に異なる事なかりきといふ。



集案答題問驗試學入

(二) 次の語を漢字に書き取れ。

(イ) タイダ(ナマケル)。

(ハ) シホン(モトデ)。

(ホ) ギンミ(シラベル)。

(ロ) キケン(アブナイ)。  
(ニ) ケフドウイツチ(心ヲアハセル)。

(三) 次の讀方と意義を附せ。

遵奉、毀損、消耗、模擬、端緒。

理科

(一時間)

(一) 水の性質を記せ。

(二) 焔爐の下口を開けば火の能く熾るは何故か。

(三) 日光は七色よりなると云ふ其色名を記せ。

(四) 人體の五官とは何々なるか。

(五) ラムネの詰を抜けば一時に瓦斯が沸騰し來るは何故か。

英語科

集案答題問驗試學入

左ノ語ヲ日本語ニナオセ。

(一) Please give me back my knife.

(二) Come here and look at this picture.

左ノ語ヲ英語ニナオセ。

(一) アナタノ本ヲ私ノ所へ持ツテ御出デナサイ。

(二) ドウゾ私ニベンヲ一ツ下サイ。

用器畫

(一時間)

(一) 正三角形ヲ畫ケ。

(二) A Bノ一直線ヲ三等分セヨ。

(三) A Bノ一直線上ニ正四角形ヲ畫ケ。

但兩脚器ト一枚ノ定規ニテ畫クモノトス。

算術科

(本試験)

(一) 次ノ計算ヲ行ヒ結果ヲ小數第三位以下四捨五入セヨ。



230-406+743-2.48+26085-0.25+0.0758

(二) 次ノ計算ヲ行ヘ。  
17.38 × 4 × 1.5 + 6 + 2.62 - 20

(三) 三反四畝歩ト二反三畝十五歩ト四反五畝十八歩トノ三箇所ノ畑ヨリ麥二十  
四石八斗ヲ收穫セリト云フ一畝歩ノ收穫ハ平均何程ナルカ。

(四) 次ノ結果ヲ求メヨ。  
$$\frac{4^2}{7} + \frac{3}{4} + \frac{6}{25} \times \frac{3}{10} - 1\frac{1}{12} =$$

(五) 水槽ニ水ヲ滿タスニ甲管ノミニテハ十二分、乙管ノミニテハ十四分ヲ要スト  
云フ今甲乙二管ヲ同時ニ開クトキハ幾分ニテ滿タシ得ルカ。

(六) 半徑四吋ノ圓ノ面積ハ幾平方吋ナルカ。  
但シ圓周率ヲ3.1416トシ結果ヲ小數第三位未滿四捨五入セヨ。

### 兵庫縣立農學校

## 國語科

### 入學試驗問題答案集

講讀

(一) 左の文の大意を記せ。

「額に汗して食ふ」とは我々の須臾も忘るべからざる教にして、苟もこの世に居  
て衣食する限は、その衣食丈の勞を執るは當然のことなりとす。

(二) 左の語の讀方と意義を記せ。

- (イ) 唾液 (ロ) 雜沓 (ハ) 肥沃 (ニ) 早魃 (ホ) 廉價 (ヘ) 負債 (ト) 吝嗇 (チ) 解化
- (リ) 晚餐 (ヌ) 普請

(三) 左の文中の片假名を漢字に改めよ。

アカシには、シハンガクカウ、ケイサツシヨ、イウビンキヨク、パウセキクワイシ  
ヤ、トウあり。

(四) 作文。

試験の模様を報する文。

## 算術科

(一) 287.98 + 0.935 (運算及ビ商)



- (二) 茶七十斤ヲ賣リテ每斤五錢ヲ儲ケタリ其レト同額ノ儲ケヲ五十斤ニテ得ンニハ每斤何程儲クベキカ。(式答)
- (三) 農夫アリ其所有ノ米ノ $\frac{3}{8}$ ダケ賣リタルニ八十五俵殘レリ初ハ何俵アリシカ。(式答)
- (四) 日歩貳錢ヲ年利ニ直セバ何程トナルカ。(式答) 但平年トス。
- (五) 二十五人ヲ十日間雇ヒタル賃錢百圓ナレバ三十人ヲ八日間雇フトキノ賃錢ハ何程ナルカ。(式答)

兵庫縣立工業學校

國語科

講讀

- (一) 左ノ文ヲ解釋シ漢字ニハ讀方ヲ付ケヨ。  
人生の行路は複雑なり道路は始終平坦にして天氣は常に麗はしきものと限

るべからず時には暗雲天を蔽ふこともあらむ茫々たる曠野に行き憐むこともあらむ萬丈の絶壁前に横はりて進むに道なきこともあらむ中途にして躓き仆るゝこともあらむされど心に希望を懐くものは益々堅忍不拔の精神を發揮して禍を轉じて福となすこと難きにあらず艱難人を玉にし風雪を経て春に遇ふ苦しきことも我の力を磨く好機會なりと思はゞ悲觀するに及ばざるべし。

- (二) 左ノ文ヲ解釋セヨ。

(1) 積善の家には必ず餘慶あり積不善の家には必ず餘殃あり。  
(2) 言に訥にして行に敏なり。

- (三) 左ノ文字ニ讀方ト解釋ヲ付ケヨ。

龜鑑、蹉跌、因循姑息、進捗、擴張。

- (四) 左ノ文字ヲ漢字ニ書改メヨ。

コクウンハツテン、キンケンサンヲヲサム、ジキヤウヤマズ、コクタイノセイクラ、テンシヤウムキウ。

作文。



集案答題問驗試學入

- (一) 工業。
- (二) 友人ノ入學ヲ祝スル文。

算術科

- (一) 甲乙等額ニ金ヲ出シ絹十疋ヲ買ヒタルニ其内甲ハ七疋ダケ取リタルヲ以テ乙ニ參拾壹圓ヲ支拂ヒタリト云フ此絹一疋ノ代金ヲ求ム。(式ト解釋ト答)
- (二) 如何ナル數ノ二分ノ一トソノ數ノ三分ノ一トヲ合スレバ十分ノ一トナルカ(式ト答)
- (三) 
$$\left\{ \frac{15}{8} - \left( \frac{15}{4} - \frac{5}{16} \right) \right\} \div \left( \frac{3}{32} - \frac{2}{8} \right) =$$
 (運算ト答)
- (四) 人足八人ニテ賃錢四拾八圓ヲ得ルニハ十五日間働クコトヲ要ストスレバ人足六人ニテ賃錢參拾六圓ヲ得ンニハ幾日働クベキカ。(式ト答)
- (五) 一坪ハ幾平方メートルニ當ルカ。(式ト答)  
但小數二位迄計算シ以下四捨五入スベシ又一米ハ三尺三寸ナリ。

地理、歴史科

集案答題問驗試學入

- (一) 三種ノ神器ニ就キテ知レル所ヲ記セ。
- (二) 王政維新後歴史上ノ重ナル事實ヲ述ベヨ。
- (三) 左ニ列舉セル國々ノ重ナル輸出品ヲ示セ。  
英吉利、獨逸、佛蘭西、瑞西。
- (四) 左ニ列舉セルモノ、所在國ヲ問フ。  
バイカル湖、ガンガ河、平壤、ホノル、港、モスコイ府、ミュンヘン市、マンチエスター市、テムス河、ライン河、シヤトル市、喜望峰、ウラル山脈、アマゾン河、リオデヂャネイロ市、ハーグ府。

理化科

- (一) 茲ニ酸素瓦斯ト炭酸瓦斯トヲ充セル二個ノ圓筒アリ此何レガ酸素瓦斯ニシテ何レガ炭酸瓦斯ナルヤヲ知ルニハ如何ナル方法ニ依ルカ。
- (二) 多クノ鐵製器具ニハ種々ノ塗料(油ペンキ等)ヲ施シアルハ何ノタメカ。
- (三) 鐵ノ小塊ヲ水中ニ入ル、トキハ直チニ沈ムニカ、ワラズ軍艦汽船等ノ如キ巨大ナル鐵船ガ海上ニ浮ブハ何故ナルカ。



(四) 電氣ヲ起ス器械ヲ發電機ト稱シ之ヲ運轉シテ電氣ヲ起スモノナルガ現今之ヲ運轉セシムルニハ如何ナル力ヲ利用シツ、アリヤ。

圖畫科

石燈籠 (廓大臨畫)

神戸市立神港商業學校

國語科

講讀。

- (一) 次ノ文章中傍線ノアル分ノミ讀方ト意義トヲ記セ。  
勤勉貯蓄の美風は儉約と相伴ふものにして此三者は實に國家富強の基なり  
贅澤ならば負債を生じ資産を蕩盡し身を亡し家を亡すに至るべし。
- (二) 次ノ漢字ヲ適當ニ訓讀セヨ。  
已、已、己。

- (三) 次ノ同音ノ漢字ヲ以テ熟語ノ用例ヲ示シ其用例ニツキ各意義ヲ記セ。  
(1) 側、測、(2) 新、薪、(3) 贈、送、(4) 憾、感、(5) 參、慘。

神戸市。

算術科

珠算。

- (一)  $38064 \div 61$  答數ヲ求メヨ。
- (二)  $63554 \div 86$  運珠法及答數ヲ示セ。
- (三)  $452 \times 73$  答數ヲ求メヨ。

筆算 (二時間)

- (一)  $(\frac{9}{10} + \frac{24}{70}) \div (\frac{10}{15} + \frac{2}{30})$  ヲ計算セヨ。
- (二) 四三五八七五〇〇立方種ハ幾立方米ナルカ。  
但小數記法ニヨリ小數第三位以下四捨五入セヨ。
- (三) 甲ハ百貳拾圓乙ハ九拾圓丙ハ七拾圓ヲ出資シ合同シテ商業ヲ營ミ四拾貳圓



集案答題問験試學入

- ノ利ヲ得タリ之ヲ出資ニ應ジテ配分セントス各所得如何。
- (四) 日本銀行株ノ拂込金二〇〇圓ニシテ年一割二分ノ配當ヲ得ベシ今時價四三一圓ナリトセバ配當金ハコノ時價ノ何割ニ當ルカ。(厘位マデ求メヨ)

地理科

- (一) 本邦ニ於ケルマツチ花菴竝ニ石炭ノ生産地名及谷々其貿易ノ狀況ヲ問フ。
- (二) 左ノ地名ニツイテ知ル所ヲ述ベヨ。
- (1) 大泊 (2) 漢口 (3) ハンブルヒ (4) バルバライン。

歴史科

- (一) 平治ノ亂ニツイテ知レルコトヲ記セ
- (二) 左ノ諸項ニ就テ知レル所ヲ略述セヨ。
- (イ) 吉田松陰 (ロ) 松平定信 (ハ) 六波羅府 (ニ) 山法師 (ホ) 坂上田村麿

理科

(一時間)

集案答題問験試學入

- (一) 植物ノ葉ノ作用ヲ述ベヨ。
- (二) 石炭ノ種類由來及其效用ヲ問フ。
- (三) 避雷針ノ構造及效用ヲ説ケ。
- (四) 酸性反應トアルカリ性反應トニ就テ知レル所ヲ記セ。

英語科

譯讀

- (一) How old is your brother, June ?  
He is older than I, by three years.  
I shall be just fifteen years old, next June.
- (二) Which do you like better, an apple or an orange ?  
I like an orange better, when is ripe and sweet, but I don't like a some on.
- (三) What are you looking for ?  
I am looking for my note book, which I put on my desk.  
I wonder, who has carried it away.



書取 (Dictation.)

Where have you come from ?  
 I have come from the country.  
 Is it far from here ?  
 No, it is not so far, but only a mile.  
 Well, how many brother have you ?  
 I have no brother, but three sisters.  
 Can you speak English ?  
 Yes, a little.  
 Write your full name here, please.  
 Watch. knife. picture. glass. shop. tea. friend. school. think. very.

入學試驗問題答案集

兵庫縣立神戸商業學校

國語科 (一時間)

講讀

入學試驗問題答案集

(一) 左の文中傍線ある語を漢字に改め且其の意義を記せ。

明治キシン後の社會にダイエイヤウを與へたる西洋思想のセウカイシヤとして有名なる福澤諭吉はシジュクを東京に開き廣く學生をホシフシドクリツジソンをシユギとしてコツカイウヨウのジンサイをヤウセイせり。

(二) 左の語に讀方をつけよ。

堆積 紊亂 輔弼 秩序 恥辱

(三) 左の語の中に誤字あらば正せ。

撰舉 破壤 收獲 貨弊 通辨

(四) 作文。

春風

算術科

筆算

(一) 次ノ式ヲ簡單ニスベシ。



$$905 \frac{1}{3} \times \left( \frac{91}{21} - \frac{25}{7} \right) - \left( 64265 \div \frac{1}{8} \right)$$

- (二) 一俵四斗入三斗五升入ノ米合セテ九百俵アリ其總石數三百三十五石ナリ各俵數幾何ナルカ。
- (三) 或人若干ノ資本金ヲ以テ商業ヲ營ミ初メニ資本金ノ七分ノ六ダケ利セシガ次ニ千五百圓ダケ損失シタルガ爲メニ差引利益ハ資本金ノ半分ヨリ少キコト貳百五拾圓トナリシト問フ資本金幾何。
- (四) 茶商アリ甲茶一斤參拾貳錢ニテ九十六斤ト乙茶一斤若干錢ニテ二十四斤トヲ買ヒ甲茶ヲ賣リテ一割五分ヲ利シ乙茶ヲ賣リテ一割二分ヲ利セリ依テ利益合計五圓九拾錢四厘ヲ得タリ乙茶一斤ノ原價何程ナルカ。
- (五) 一籠壹圓貳拾五錢ノ夏蜜柑ヲ貳圓ダケ買ヒタルニ一籠ト三十個トヲ得タリ此割ニテハ一籠幾個入ナルカ。

注意

第一問ハ運算ノ大要ト答トヲ記シ第二問以下ハ式ト答トヲ記スベシ。

珠算

加法

(一)	3.850	(二)	23.800	(三)	81.700
	2.380		56.700		27.600
	9.255		66.900		55.400
	6.705		20.450		28.330
	9.238		7.890		55.660
	7.776		6.060		8.970
	3.298		7.500		9.780
	+ 4.309		3.890		6.230
			+ 4.200		+ 5.960
					- 9.885

除法

$$3381450 \div 75 \quad 2903340 \div 85 \quad 4327554 \div 66$$

### 地理科

- (一) 左ノ所在地ヲ問フ。  
樺太、民政廳、北海道廳、臺灣總督府。
- (二) 東海道沿岸ニアル貿易港ヲ舉ゲヨ。
- (三) 滿洲及シヤムノ主ナル物産ヲ問フ。
- (四) 左ノ都會ノアル國名ヲ問フ。  
モスクバ、パリ、ボストン、ヴァンクーバー、メルボルン。
- (五) 雨ノ降ル理由如何。

### 歴史科



集案答題問驗試學入

- (一) 大化ノ新政。
- (二) 次ノ問題ニ就テ知ル所ヲ記セヨ。  
竹内式部 伊能忠敬 間宮林藏
- (三) 岩倉具視等ノ歐米巡回。

理科

- (一) 食蟲植物トハ何カ且二三ノ例ヲ舉ゲヨ。
- (二) かにトスビノ異ナル點ヲ記セ。
- (三) 何故ニ晝夜ノ長短四季ノ別ヲ生ズルカ。
- (四) 石炭瓦斯ノ製法ヲ記セ。

圖畫科

水注。(寫生)

英語科

集案答題問驗試學入

(一) (Dictation.)

Spring has come. See what a nice morning it is! How fine the weather is!  
It is no longer cold.

We are now in April. We shall have a school excursion the day after to-morrow.  
I hope it will be a fine day.

(二) 日本文ヲ英文ニ直シ英文ヲ日本文ニ直セ。

1. There was no school yesterday.
2. What else do you know about it?
3. Merchants like the boy who is honest, kind, and active in doing things.
4. Matches, rice, silk, bamboo, and camphor go to Europe and America from this port.
5. 此戸ヲ開ケラモ宜シキカ。
6. 君ノ「エソビツ」ハ僕ノヨリ如何程長キカ。

問題之部終



府縣立各學校 入學試驗問題答案集

寶文館編輯所編纂

解答之部

兵庫縣立第一神戸中學校

國語科

講讀

(一) (イ) 松<sup>ま</sup>かげにふさせたまふぞいたはしき。

松かげでおやすみになるのはいたはしいことである。

(ロ) いつはりて諾<sup>だ</sup>せるものならんをおそる。

だまして承知したのだらうと思ふと氣づかひな。

(ハ) なんぞ約<sup>やく</sup>にたがへるぞなじりぬ。

どうして約束にちがつたのだとせめとふた。



集案答題問驗試學入

(ニ) 朋友の助を借らで成功せん道もあらず。

友だちの助を借らないではできあがる道がない。

(ホ) 勅使を立て、幣帛をたまふ。

勅使(天皇の命を奉ずる使)をたて、幣帛(御進物)をくださる。

(ヘ) 問道より堅固なる敵の要塞を襲へり。

かくれ道から守りのかたい敵のとりにてを不意にうつた。

(二) 火山の破烈は水蒸氣の量の多少によるので、多いときには山の幾部を破壊してしまふこともあるが、少いときには、ごくおだやがで、ほとんど危険のないこともあるものである。

某校展覽會に舊貨幣、古書畫等をも陳列せり。

(三) 信義、電信、信書、信號、信用、信者、信徒、信仰、郵便、便益、便利、便宜、便船、便室、便殿、便祕、便器、便便、勞勩、勞役、勞力、勞苦、辛勞、電報、報告、報知、通報、報答、報恩、報酬、報復、議會議院議員、議案、議事、審議、議決、など。

作文書取

こゝはさびしき漁村なるが、海岸のながめもよく、氣候の變化も少くして、まことによき所なり、殊に海は遠淺にて、波は靜に、底はこまかさ砂なれば、海水浴をなすには、至極適當なる所なり、されば此頃は、諸方より來りて、海水浴をなすもの多く、頗るにぎやかなり。

算術科

(一) (1)  $3\frac{4}{10} = 3\frac{2}{5}$      $3\frac{2}{5} = 1\frac{3}{8} = 2\frac{16-15}{40} = 2\frac{1}{40}$      $2\frac{1}{40} \times 2\frac{2}{3} = \frac{81}{40} \times \frac{8}{3} = \frac{27}{5}$

$\frac{27}{5} - 2\frac{2}{3} = 1 = \frac{27}{3} - \frac{8}{3} = \frac{19}{3}$      $1 = \frac{81-40-15}{15} = \frac{26}{15}$      $\frac{26}{15} + 2\frac{6}{15} = \frac{26}{15} \times \frac{10}{25} = \frac{2}{3}$

答 三分ノ二

(2) (ロ)  $\frac{4\frac{5}{6} - 2\frac{8}{9} = 2\frac{15-16}{18} = 1\frac{17}{18}$      $\frac{3}{16} + 1\frac{5}{12} = 1\frac{9+20}{48} = 1\frac{29}{48}$

$\frac{6}{7} - \frac{3}{8} = \frac{48-21}{56} = \frac{27}{56}$

$\frac{2\frac{3}{4} \times 1\frac{17}{18} = \frac{11}{4} \times \frac{35}{18} = \frac{385}{72}$      $1\frac{29}{48} + \frac{27}{56} = \frac{77}{48} \times \frac{56}{27} = \frac{4312}{1296}$

集案答題問驗試學入



$$\begin{array}{r} 385 \\ 72 \overline{) 4312} \\ \underline{252} \\ 792 \\ \underline{720} \\ 72 \\ \underline{72} \\ 0 \end{array}$$

答 一個二十八分ノ十七

$$\begin{array}{r} 3.005 \\ 1.2300 \overline{) 36.961.5} \\ \underline{36.900} \\ 61.500 \\ \underline{61.500} \\ 0. \end{array}$$

答 三個・〇〇五

集案答題問驗試學入

(一) 一坪ハ六尺平方ナリ故ニ  $\frac{60}{33}$  米平方ト等シ

$$\begin{array}{r} 20 \quad 20 \\ 60 \times 60 = 3600 \\ 33 \overline{) 3600} \\ \underline{330} \\ 300 \\ \underline{330} \\ 0 \end{array}$$

答 三・三〇五平方米

$$\begin{array}{r} 3.305 \\ 121 \overline{) 400} \\ \underline{363} \\ 370 \\ \underline{363} \\ 700 \\ \underline{605} \\ 95 \end{array}$$

集案答題問驗試學入

題ニ直セバ  $\frac{6000}{33} \times \frac{6000}{33}$  ナレバ尙ホ割算ヲ續行シテ

$$\begin{array}{r} 121 \overline{) 950} \\ \underline{847} \\ 1030 \\ \underline{968} \\ 620 \\ \underline{605} \\ 150 \\ \underline{121} \\ 29 \end{array}$$

即チ 33057.851 トナル

答 三三〇五七・八五一平方程

(三) 題意ヲ式ノ形ニ表ハセバ次ノ如シ。生徒總數 =  $\frac{3}{5} + 28A + \frac{1}{3} + 12A$  故ニ  $1 - \left(\frac{3}{5} + \frac{1}{3}\right) = \frac{28A + 12A}{\frac{3}{5} + 28A + 12A + \frac{1}{3}}$  當ルサレバ  $(28A + 12A) \div \left\{ 1 - \left(\frac{3}{5} + \frac{1}{3}\right) \right\}$  ハ生徒總數ナラザルベカラズヨリテ。

生徒總數  $\times \frac{3}{5} + 28A$  ハ寄宿生徒數ニシテ

$$\left( \frac{3}{5} + 28A + \frac{1}{3} + 12A \right) \times \frac{3}{5} + 28A = 33057.851$$

答 (寄宿生 三三八人  
通學生 二二二人)

(四)  $8\text{時}14\text{分} + 36\text{分} \dots \dots$  往路上リニ要スル時間數

$$9\text{時}34\text{分} + 60\text{分} \dots \dots \text{往路下リニ要スル時間數} - \text{一回往復スルニ要スル時間數}$$

兵庫縣立第一神戸中學校



9時34分+36分……歸路上リト敷スル時間敷  
 8時14分+60分……歸路下リト敷スル時間敷

以上の甲村ヨリ乙村ニ向ツテ往復スルトシテ述ベシガ若シ乙村ヨリ甲村ニ向ツテ往復スル場合ニハ同シ理ニヨリ除數ヲ反對ニ變更スレバヨシ。  
 ゆ半1760トナラセテ命スレバ次ノ如シ。

$$\begin{array}{r} 60 \overline{) 1760} \\ \underline{24} \phantom{0} \\ 29 \phantom{0} \\ \underline{1} \phantom{0} \\ 5 \phantom{0} \end{array}$$

答 一晝夜五時二十分

(五) 260<sup>冊</sup>—20<sup>冊</sup>……ハ此書籍ノ買ヒ直段ナラシテ其直段ハ1—2=8ニ置クガ故ニ  
 (260<sup>冊</sup>—20<sup>冊</sup>)÷(1—2)ハ此書籍ノ定價ナリ。

答 參 圓

集案答題問驗試學入

兵庫縣立第二神戸中學校

國語科

講讀

(一) 主人の家を再興した手柄によりてほうびをもらつたのは今の時に多くない  
 美しい話である。

(二) 敵兵はさへへる事が出来ないで、どうも敗れて走つたから、我れは破竹の勢  
 ひで(猛烈な勢)はげしく追撃(追ひうつ)をした。

(三) どういふわけで、團體(くみ)の名譽(なま)をけがすような言行(げんこう)いふたりしたりをした  
 のかど、きびしくせめたつねたので、彼は大層恥ぢ入つた。

作文

(一) 平生心付かざる事にも、之を研究すれば、餘程面白き事あるものなり。

(二) 去年兄を失ひ、今又妹にわかれぬ、豈悲しからずや。

(三) 私も今度の入學試験には志願者あまり多き故心配致居候ひしが幸に及第致  
 候間御安心被下度候。

(四) 彼は慈善を好み、その行爲の賞すべき事も少なからず候、實に今の世に多く見  
 る事能はざる、いみじき人物には候はずや。

切斷切諫 功勞勳功 傳道傳達 博覽會博愛 職業職務 博識智識 卒業  
 卒倒 引率率先 性質性行 犧牲 など。

集案答題問驗試學入



算術科

$$\begin{array}{r} 3.456 \\ \times 9.87 \\ \hline 24192 \\ 27648 \\ 31104 \\ \hline 34.11072 \end{array}$$

$$\begin{array}{r} 5.06 \\ 6.74 \overline{) 34.11072} \\ \underline{3370} \\ 4107 \\ \underline{4044} \\ 63 \end{array}$$

答五・零六

(一)

$$\frac{4}{3} + \frac{5}{7} = \frac{4 \times 7 + 5 \times 3}{3 \times 7} = \frac{28 + 15}{21} = \frac{43}{21}$$

$$\frac{1}{21} + \frac{7}{21} = \frac{1 + 7}{21} = \frac{8}{21}$$

$$\frac{7}{21} + \frac{3}{21} = \frac{7 + 3}{21} = \frac{10}{21}$$

$$\frac{3}{21} + \frac{1}{21} = \frac{3 + 1}{21} = \frac{4}{21}$$

$$\frac{1}{21} + \frac{9}{21} = \frac{1 + 9}{21} = \frac{10}{21}$$

$$\frac{9}{10} + \frac{5}{6} = \frac{9 \times 6 + 5 \times 10}{10 \times 6} = \frac{54 + 50}{60} = \frac{104}{60} = \frac{26}{15}$$

$$\frac{27}{30} + \frac{25}{30} = \frac{27 + 25}{30} = \frac{52}{30} = \frac{26}{15}$$

$$\frac{66}{7} + \frac{26}{15} = \frac{66 \times 15 + 26 \times 7}{7 \times 15} = \frac{990 + 182}{105} = \frac{1172}{105}$$

$$\frac{15}{13} \times \frac{495}{91} = \frac{15 \times 495}{13 \times 91} = \frac{7425}{1183}$$

$$\frac{40}{91} \times \frac{5}{91} = \frac{40 \times 5}{91 \times 91} = \frac{200}{8281}$$

(二)

答 五個九十一分ノ四十

(三)

$$3186 + 2 = 1593 \quad 1593 - 1 = 1592 \quad 1592 + 2 = 796$$

$$796 \times 5 = 3980 \dots \dots \dots \text{總問數}$$

$$14 \times 60 = 840 \quad 840 + 55 = 895 \dots \dots \dots \text{一哩ノ問數}$$

$$3980 + 895 = 4875 \quad \frac{4875}{179} = 27 \text{ 余 } 80$$

答 四哩一七九分ノ八〇

集案答題問驗試學入

(四)

$$15 \times 18 = 270 \quad 270 + 2025 \times 750 = 100 \dots \dots \dots \text{新ニ買ヒ得ル坪數}$$

$$100 \div 125 = 8 \dots \dots \dots \text{所求ノ問數} \quad \text{答 八 間}$$

$$\frac{2}{3} + \frac{1}{5} = \frac{2 \times 5 + 1 \times 3}{3 \times 5} = \frac{10 + 3}{15} = \frac{13}{15}$$

$$\frac{1}{15} + \frac{2}{15} = \frac{1 + 2}{15} = \frac{3}{15} = \frac{1}{5}$$

$$10 \div \frac{2}{15} = 75 \quad \text{答 七拾五 圓}$$

(五)

兵庫縣立洲本中學校

國語科

講讀。

- (一) あいうねお かきくけこ さしすせそ たちつてと なにぬねの  
はひふへほ まみむめも やいゆねよ らりるれろ わわうるを。
- (二) 所轄 屬 瀬戸内海 離島 要塞 要害。  
淡路國は兵庫縣の管轄についてをり、瀬戸内海のはなれ島で、その南のはしに  
要塞國を守るのに必要なる土地におかれてある城があつて、要害敵を防ぐに  
適當なる所の地である。
- (三) 礎(いしづか) 點呼(一々名をさして呼ぶ、簡閱點呼など) 構造(くみたちて) 警戒

集案答題問驗試學入



色(動物などが自己をなるべくはつきりして他の動物に知られ易いようになつてをる特別な體色をいふ)よいてだて(よき方法)あわたいしく(いそがしうに)よい家柄(貴い家すぢ)世界屈指の都會世界で指折りのにぎやかな町(家産大いに衰ふ(家のしんだい)が大層よわる)共有の寶藏(あひもち)のたからぐら。便船(びんせん)城跡(じょうせき)天主閣(てんしゅかく)木蔭(こかげ)休息脚絆(きゅうけん)難所(なんじょ)。

算術科

(一)

$$\begin{array}{r} 160.75 \\ \times 22.5 \\ \hline 80375 \\ 32150 \\ \hline 3616.875 \\ -24.125 \\ \hline 3592.750 \end{array}$$

$$\begin{array}{r} 20.53 \\ 175 \overline{)3592.75} \\ \underline{927} \\ 875 \\ \underline{525} \\ 525 \\ \underline{0} \end{array}$$

答 二〇・五三

(二)

$$\frac{2^2}{35} \div \frac{11}{25} = \frac{2^2}{35} \times \frac{25}{11} = \frac{2^2 \times 5}{7 \times 11} = \frac{20}{77}$$

$$\frac{3}{4} + \frac{1}{7} - \frac{3}{4} = \frac{1}{7} = \frac{4}{28}$$

$$\frac{3}{4} + \frac{1}{7} - \frac{3}{4} = \frac{1}{7} = \frac{4}{28}$$

$$\frac{3}{4} + \frac{1}{7} - \frac{3}{4} = \frac{1}{7} = \frac{4}{28}$$

答 七分ノ三

集案答題問験試學入

(三)

$$\begin{aligned} \text{式 } & (37^{\text{th}} + 11^{\text{th}} + 135^{\text{th}}) \times (8^{\text{th}} \times 2 + 6^{\text{th}} \times 3) \\ & 37 + 11 + 135 = 615 \quad 8 \times 2 + 6 \times 3 = 16 + 18 = 34 \\ & 615^{\text{th}} \times 34 = 20910^{\text{th}} \end{aligned}$$

答 貳拾圓九拾壹錢

(四)

$$\begin{aligned} \text{式 } & 96^* \times \{135^{\text{th}} + (6^{\text{th}} \times 4)\} \\ & 6 \times 4 = 24 \quad 135 + 24 = 59 \quad \frac{59}{8} = 7 \frac{3}{8} \\ & 96^* \times 5 \frac{3}{8} = 96^* \times \frac{45}{8} = 540^* \end{aligned}$$

答 五百四十本

(五)

$$\begin{array}{r} 14^{\text{th}} \quad 45^{\text{th}} \\ \times \quad 357 \\ \hline 98 \quad 315 \\ 70 \quad 225 \\ 42 \quad 135 \\ \hline 4998 \quad 60 \overline{)16065} \\ + 267 \quad \underline{267} \dots\dots 45^{\text{th}} \\ \hline 5265^{\text{th}} \end{array}$$

答 陸路ノ方十七里二十一町十五間短シ

(六)

$$\text{式 } 140^{\text{th}} \div (28 \div 0.8)$$

集案答題問験試學入



$$\begin{array}{r} .08 \overline{) 28.00} \\ \underline{3.50} \\ 350 \overline{) 1400} \end{array}$$

●二二  
答 四 厘

### 兵庫縣立姫路中學校

## 國語科

#### 入學試驗問題答案集

- 講讀
- (一) むら雲のたねまから、星は見てをるのに、袖に霰が散りかゝる、ふりさうな空でもないのに霰がふる、あゝ寒い事やな。
- (二) 萬機は(天下の政事は)公論(世上一般の議論)によりてきめよ、これは明治の初にお下しになつた御誓文五箇條の其の一である。
- (三) 雷がなりひびき、雪が降り、泡が飛び散つて、谷にみちる、ひどいあらしや。
- (四) 罰せられることもあらう。
- (五) 我國は海國であるから、どこへ行くのでも船をからなければ進む道がない。
- (六) 奥儀(おくの手)、變遷(ウツリカハリ)、應用實際の場合にはたらかし用ふる警戒(いましめ)に注意すること、分擔(わけ)してうけもつこと、參考(いろく)

#### 入學試驗問題答案集

- の事をてらしあはせて考へること、形容(かたち)ありさま、足場(あし)が、りさびれゆく(さびしくなつていく)、うなだる(首)をたれる。
- (一) 辨解 (二) 缺點 (三) 選舉 (四) 寫眞術 (五) 複雜 (六) 彫刻 (七) 勇敢 (八) 精密 (九) 破壞 (十) 豫報

- (一) 逃れんとしつゝ、あれど到底逃れおほすべくもあらず。
- (二) されど、彈丸が、子どもに命中するが如き事あるまじきか。
- (三) ふかの口は、今將に子どもに接せんとす。
- (四) 農夫等が、土瓶をかけてわる事あるが故なりとぞ。

## 算術科

- (一) (イ)
- $$\begin{array}{r} 40.062 \\ 63.9 \\ \hline 360558 \\ 120186 \\ \hline 240372 \\ \hline 2559.9618 \end{array}$$
- (ロ)
- $$\begin{array}{r} 84.01 \\ 0.32 \overline{) 26.88} \\ \underline{25.6} \\ 1.28 \\ \underline{1.28} \\ 32 \\ \underline{32} \\ 0. \end{array}$$
- 答 一、二五五九・九六一八  
ロ、八四・〇一

- (二)
- $$\begin{array}{r} 9 \\ \hline 14 \overline{) 12} \\ \underline{35} \\ 70 \\ \hline 45+24 \\ \hline 69 \\ \hline 70 \\ \hline 5 \\ \hline 6 \overline{) 1} \\ \underline{15} \\ 30 \\ \hline 25-2 \\ \hline 23 \\ \hline 30 \end{array}$$



$$\frac{69}{70} \div \frac{23}{30} = \frac{39}{70} \times \frac{30}{23} = \frac{9}{7} = 1\frac{2}{7}$$

答 一個七分ノ二

$$\begin{array}{r} \times \\ 2^{\text{里}} \quad 12^{\text{町}} \quad 17^{\text{間}} \\ + \\ 16 \quad 2 \quad 8 \\ \hline 18 \quad 14 \quad 15 \end{array}$$

答 十八里二十六町十六間

$$\begin{array}{r} 5 \\ 0.625 \\ \hline 8 \\ 0.064 \\ \hline 1000 \\ 125 \end{array}$$

答 イ、零コンマ六二五  
ロ、百二十五分ノ八

(四) (1)

$$\text{式} (165^{\text{円}} - 15^{\text{円}} \times 2 - 30^{\text{円}}) \div 3 \dots \text{丙} \dots 35^{\text{円}}$$

$$\text{式} 35^{\text{円}} + 15^{\text{円}} \dots \text{乙} \dots 50^{\text{円}}$$

答 丙乙甲  
參五八  
拾拾拾  
五圓圓圓

$$\text{式} 50^{\text{円}} + 30^{\text{円}} \dots \text{甲} \dots 80^{\text{円}}$$

答 五十八

(六)(七)(八)

$$\text{式} 12 \times 105 \div 15 - 26$$

答 五十八

$$\text{式} \frac{4^{\text{町}}}{2} \div \frac{1}{50}$$

答 貳拾五圓

$$\text{式} 94^{\text{町}} \div \left(1 + \frac{3}{4} + \frac{3}{4} \times \frac{4}{5}\right) \dots \text{田} \dots 40^{\text{町}}$$

答 貳拾五圓

(九)(十)

$$40^{\text{町}} \times \frac{3}{4} \dots \text{畑} \dots 30^{\text{町}}$$

答 畑田  
三四十町町  
二四十四町步

$$30^{\text{町}} \times \frac{4}{5} \dots \text{山林} \dots 24^{\text{町}}$$

$$\text{式} 180^{\text{町}} \div (1+2)$$

答 壹圓五拾錢

$$\text{式} (4^{\text{町}} \times 20 + 5^{\text{町}} \times 30 + 6^{\text{町}} \times 50 + 100^{\text{町}}) \div (20+30+50)$$

答 六錢參厘

### 兵庫縣立龍野中學校

## 國語科

講讀

(一) 電話は電信にくらべると一層便利な通信きくわんで今は、日本國中の大きな都會には、大抵かけられてないのはなく、東京の人と長崎の人が、ちつとすはつて居つて自在にはなしをする事ができるようになつた。

(二) (イ) 維持費(もちひ)もちたへるのにいる費用(かひ)揭示(けいじ)かゝげしめす、屑籠(くずかご)紙屑(かみくず)などを入る籠(かご)、蚯蚓(くわづ)地中に棲む蟲の名、模範(もはん)てほん、膨脹(はふちよう)ふくれる、煎餅(せんべい)菓



子の名しほせんべいなど、負傷者(きづをおふたもの)。  
 (ロ)往復切符、印刷物、收穫、洗濯(選擇)、證據、暑中休暇、蜘蛛の網、舊恩  
 を忘る、評判、鐵瓶の蓋。

### 算術科

(一)  $12 \times 7 = 84$      $45 + 3 = 15$      $84 + 15 = 99$      $100 - 99 = 1$      $3 - 1 = 2$

答 二

(二)  $2106935 - 35 = 2106900$      $2106900 \div 58525 = 36$

答 三十六

(三) 
$$\begin{array}{r} 18^{\text{圓}} \\ 7 \\ + 5 \\ \hline 30 \\ + 1 \\ \hline 31^{\text{圓}} \end{array}$$

$$\begin{array}{r} 25^{\text{圓}} \\ 18 \\ + 22 \\ \hline 65 \\ + 1 \\ \hline 66 \\ \hline 36 \overline{)66} \\ \underline{36} \\ 30 \\ \hline 1(圓) \dots\dots 30^{\text{圓}} \end{array}$$

$$\begin{array}{r} 4^{\text{圓}} \\ 32 \\ + 48 \\ \hline 84 \\ + 1 \\ \hline 85 \\ \hline 60 \overline{)85} \\ \underline{60} \\ 25 \\ \hline 1(圓) \dots\dots 25^{\text{圓}} \end{array}$$

答 三十一里三十町二十五間四尺

(四)  $\frac{11}{16} \cdot \frac{13}{18} \cdot \frac{19}{24} = \frac{99}{144} \cdot \frac{104}{144} \cdot \frac{114}{144}$

答  $\frac{19}{24} \cdot \frac{13}{18} \cdot \frac{11}{16}$

(五) 
$$\frac{3 \frac{1}{7} + 2 \frac{1}{4} + 4 \frac{2}{5} = 9}{7 \cdot 4 \cdot 5} = \frac{20 + 35 + 56}{140} = 9 \frac{111}{140}$$

$$\frac{1}{2} + \frac{2}{5} = \frac{5+4}{10} = \frac{9}{10}$$

$$\frac{9 \frac{111}{140} \div \frac{1}{14} \times \frac{9}{10} = \frac{1371}{140} \times \frac{9}{10} = \frac{12339}{100} = 123 \frac{39}{100}$$

答 百二十三個百分ノ三十九

(七)(六)  $3 \div \left( \frac{3}{5} - \frac{2}{5} \right) = 15$     答 十五個

$760^{\text{圓}} \div 38 = 20^{\text{圓}}$      $20^{\text{圓}} \times 10 = 200^{\text{圓}}$

$912^{\text{圓}} \div 38 = 24^{\text{圓}}$      $24^{\text{圓}} \times 15 = 360^{\text{圓}}$

$200^{\text{圓}} + 360^{\text{圓}} = 560^{\text{圓}}$      $10^{\text{円}} + 15^{\text{円}} = 25^{\text{円}}$

$560^{\text{圓}} \div 25 = 22.4^{\text{圓}}$

$24^{\text{圓}} + 30^{\text{圓}} = 54^{\text{圓}}$      $36^{\text{圓}} \times 9 = 324^{\text{圓}}$

答 貳拾貳錢四厘

答 { 六時 間 目  
甲ヨリ四里乙ヨリ五里ノ所

$12^{\text{人}} \times 40 = 480^{\text{人}}$      $480^{\text{人}} \div 8^{\text{人}} = 60$

又ハ  $20^{\text{日}} = 40^{\text{日}} \times \frac{12^{\text{人}}}{8^{\text{人}}} = 60^{\text{日}}$  (反比)    答 六十日

### 集案答題問験試學入

(九)

(八)

(七)(六)

(五)

### 集案答題問験試學入

(一)

(二)

(三)

(四)



兵庫縣立小野中學校

●一八

(十)

1<sup>時</sup>30<sup>分</sup> = 66<sup>分</sup>    2<sup>時</sup>27<sup>分</sup> = 99<sup>分</sup>    99<sup>分</sup> + 66<sup>分</sup> = 1.5    8<sup>時</sup>40<sup>分</sup> - 10<sup>分</sup> = 8<sup>時</sup>30<sup>分</sup>  
8<sup>時</sup>30<sup>分</sup> - 1<sup>時</sup>30<sup>分</sup> = 7<sup>時</sup>

答午 前七時

兵庫縣立小野中學校

國語科

講讀

- (一) 奈良はむかし皇居(天皇のゐらせられるお宮)をはじめ、おやしるや、お寺などが所々にあつて、たいそう盛であつたが、その後だんくんに、さびしくなつていしまひには、都の跡も田や畑とかはるようになった。
- (二) 市會や町會や村會は、法律、命令(國のきそくやいひつけ)によつて、市や町や村のきそく(自治團體のきそく)を條例といふをこしらへ、又は、之を改正することや教育、土木衛生のような市費、町費、村費で支拂する事業、歳入、歳出(その會計年度内における収入、支出の總額)の豫算(前以て定めること)をきめることなど、すべて、市とか、町とか、村とかに關係する一さいの事がらを相談してきめる(議決)。

- (三) 雨とは、空中の水蒸氣の、冷わたる空氣のために、水滴となりて、地上に落ち來りたるものなり。
- (四) 春は精神爽快なる時なれば、人は花見に出で、摘草をなし、又學校にては遠足をなすなり。
- (五) (イ) 氣をつけなければならん。  
(ロ) 公民(帝國臣民)にして、公權を有し、且一戸を構へ、治産の禁を受けざる滿二十五歳以上の男子にして、二年以上、其市町村に住し、其市町村の負擔を分任し、其市町村内に於て、地租若くは直接國稅貳圓以上を納むるものとして、大いにつくすところがなければならぬ。
- (ハ) 残念な(のこり)をし(こと)ではないか。
- (ニ) 益蟲(吾々に益を興へ、植物などの害蟲を驅除する效ある蟲)をとらへることがあつてはならん。
- (ホ) おおぼれたといふことである。
- (六) 婦徳(婦人としての徳義)、所轄(管理)すること、又其範圍、神器(神をまつるに必要なる器具)又三種の神器の略言、改築(改めて築きなほすこと)、競走(はしり

兵庫縣立小野中學校

●一九



くらべ) 雑草(田園などに生ずる作物以外のいろくいな草、壓力(おさへる力、空氣の壓力など)、製煉場(かねなどをよくきたふ工場)、圓錐形(底は圓形にして、尖端に至るに従ひ次第に細くなり、遂に點にて終れる形)、循環運動(めぐる運動)。

- (九) 再建
- (八) 蠶豆
- (七) 親類
- (六) 官吏
- (五) 商業
- (四) 算術
- (三) 汽車
- (二) 修繕
- (一) 博識
- 技藝
- 幼蟲
- 養分
- 獵師
- 聯隊旗
- 裁縫
- 肥料
- 輸入
- 眞紅
- 五百重
- 怪我
- 要塞
- 作法
- 浮塵子
- 銛

算術科

(一)

$$358 - 295 = 63$$

$$63 \begin{array}{r} 2268 \\ 189 \\ \hline 378 \\ 378 \\ \hline 0 \end{array}$$

$$456 \begin{array}{r} \times 25 \\ \hline 2280 \\ 912 \\ \hline 11400 \\ 11300 \\ \hline 136 \end{array}$$

答 百三十六

集案答題問驗試學入

集案答題問驗試學入

(二)

$$56.48 \times 202.5 = 11296.0$$

$$11296.0 + 11296.0 = 11437.200$$

答 一萬一千四百三十七モンマニ

(三)

$$0.036 \overline{) 75.924} = 2109$$

答 二千百〇九

(四)

$$\frac{2}{4} + \frac{3}{6} - \frac{5}{12} + \frac{7}{3} + \frac{1}{6} = 6\frac{16}{12} = 7\frac{4}{3}$$

答 七個三分ノ一

(五)

$$\frac{36}{75} \div \frac{9}{20} = \frac{36}{75} \times \frac{20}{9} = \frac{16}{15}$$

$$\frac{16}{15} \div \frac{1}{6} = \frac{16}{15} \times 6 = \frac{32}{5}$$

答 六個五分ノ二



兵庫縣立伊丹中學校

●三三

(六)

2) 162	270	378	
3) 81	135	189	54
9) 27	45	63	105
3	5	7	270
			540
			5670

2×3×9……最大公約數……54

2×3×9×3×5×7最小公倍數……5670

式 24<sup>3</sup>3<sup>4</sup>4<sup>5</sup>÷4<sup>5</sup>-1

式 36<sup>2</sup>×4<sup>5</sup>〜132<sup>2</sup>×14<sup>2</sup>

式 3<sup>3</sup>×10<sup>2</sup>×5<sup>2</sup>÷12<sup>2</sup>÷8

式 2<sup>10</sup>×5<sup>13</sup>×12<sup>5</sup>×8<sup>5</sup> (互比)

式 (74<sup>4</sup>+250<sup>4</sup>)÷54

答 一千一百九十六本

答 貳圓貳拾八錢の不足

答 六日四十八分ノ三十七

答 六分時間

兵庫縣立伊丹中學校

國語科

講讀

兵庫縣立伊丹中學校

●三三

(1) 日本、兵士、忠義、志、厚、勇氣、富、以、世界、名高。

(二) (イ) 通ふ汽船の笛の音も涼しさうに波にひびいてをる。

(ロ) いらか(瓦葺の棟)が高く(雲井に)出てをる(そびゆは高くで)をるのをいふ。

(ハ) 水は(水蒸氣となり露)又は(雨となりても)ものに(水にも)ざる(一種のめぐる運動)をする。

○保護鳥(捕獲又は賣買を禁せられてある鳥、鶴、燕、杜鵑など)。

○哨兵(見はりの兵士)。

○雲母(礦物の名、又きら〜ともいふ)。

○白刃(しらはぬきみのこと)。

○巧妙なる構造(上手なこしらへ方)。

○天氣豫報(天氣の變化を豫じめしらすこと)。

○芝生(芝原の事)。

○勇敢(げんき)で僅かな事によわらぬ事。

○共同防禦(多くのものが共に防ぐこと)。

○遺物(死後にのこれるもの、かたみもの)。

(一) 伊能忠敬は幕府(武家が政務をとる役所)時代の人で、測量(長短高低、深淺、廣狹な

を測ること)の方法に詳らかで、十八年間つとめたてがらに、よほどくわしい地圖を製した、人柄(うまれつき)は、みねを飾らない、元氣がよくて、まだ一度も難

義なことにくじけた事はない。



- (2) 春 四季 最 暖 時 鳥 飛 蝶 舞 花 笑  
 (3) 霧 霽 筋肉 德川家康 製造場 洗濯物

算 術 科

(一)

$$\begin{array}{r} 5.06 \\ \times 1.89 \\ \hline 4554 \\ 4048 \\ 506 \\ \hline 9.5634 \\ - 0.87654 \\ \hline 8.68686 \end{array}$$

$$\begin{array}{r} 3.367 \\ 2.58 \overline{) 8.68686} \\ \underline{7.74} \\ 946 \\ \underline{774} \\ 1728 \\ \underline{1548} \\ 1806 \\ \underline{1806} \\ 0 \end{array}$$

答 三・三六七

(二)

$$\frac{1}{4} \times \frac{2}{5} \times \frac{4}{5} \times \frac{1}{7} = \frac{1}{7} \times \frac{1}{4} \times \frac{13}{5} = \frac{13}{140}$$

$$\frac{9}{10} + \frac{4}{6} = \frac{13}{30} + \frac{25}{30} = \frac{38}{30} = \frac{19}{15}$$

$$\frac{13}{30} + \frac{1}{40} = \frac{418}{1200} + \frac{30}{1200} = \frac{448}{1200} = \frac{28}{75}$$

答 七個二十一分ノ五

入 學 試 験 問 題 答 案 集

入 學 試 験 問 題 答 案 集

(三)

$$1 - \frac{2}{3} = \frac{1}{3} \quad \frac{1}{3} \times \frac{7}{8} = \frac{7}{24} \quad \frac{2}{3} + \frac{7}{24} = \frac{16+7}{24} = \frac{23}{24} \quad 1 - \frac{23}{24} = \frac{1}{24}$$

$$540 \div \frac{1}{24} = 540 \times \frac{24}{1} = 12960 \quad 12960 \times \frac{2}{3} = 8640 \dots \text{山林}$$

$$12960 \times \frac{7}{24} = 3780 \dots \text{田地} \quad \text{答 (山林 三千六百四十坪 田地 三千七百八十坪)}$$

$$3430^{\text{円}} + 4^{\text{円}} = 7430^{\text{円}} = 450^{\text{円}} \quad 1^{\text{円}} = 60^{\text{銭}} = 3600^{\text{銭}} \quad 3600^{\text{銭}} + 450^{\text{銭}} = 8$$

答 八 日

(五)

$$145^{\text{円}} \times 6.4 = 928^{\text{円}} \dots \text{六升四合ノ買値} \quad 1^{\text{円}} - 928^{\text{円}} = 72^{\text{円}} \dots \text{六升四合ノ}$$

$$\text{ソノテノ利益} \quad 90^{\text{円}} + 72^{\text{円}} = 1250 \dots \text{全利益金ノ六升四合ノ何倍ニ}$$

$$\text{ナルカ} \quad 64^{\text{円}} \times 1250 = 80^{\text{円}} \dots \text{買取石}$$

答 八 十 石

大阪府立市部各中學校 (今宮北野天王寺市岡聯合)

國 語 科

(一) 講義

(イ) 心をつかふことは自分の子どもがはなない。

大阪府立市部各中學校