

66

141

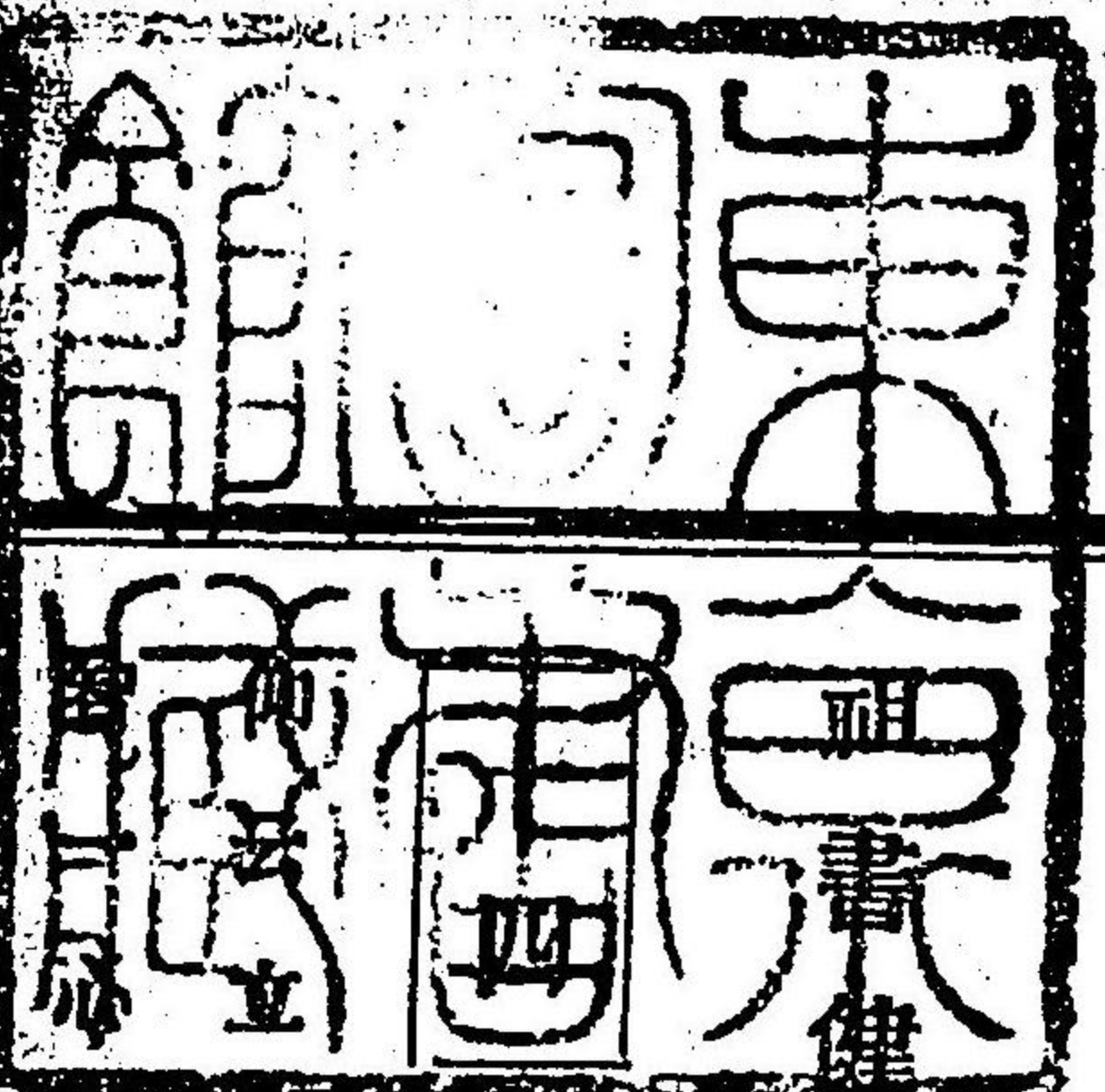
東泉園書齋

|             |                  |        |             |   |   |
|-------------|------------------|--------|-------------|---|---|
| 一<br>四<br>冊 | 一<br>四<br>一<br>號 | 六<br>架 | 六<br>六<br>函 | 屬 | 類 |
|-------------|------------------|--------|-------------|---|---|

祖書健鈔拔萃

四





鈔拔萃卷之四

立正觀抄

日健御講談

正觀トハ立正觀也面天台正觀摩訶止觀  
三觀也是第五卷正修止觀ヲ明サレタレバ



是ヲ正觀、章ト云也。底、末法今時、要法、題目ヲ正觀ト云也。御書云、法華止觀同

異決日蓮撰

天台宗止觀、勝レ法華、劣ルト云フ。義ヲ申シ出セリ。是ハ惠檀兩流、中

檀那流ニハ、曾テ無シ沙汰事也。惠心流ニハ、沙汰スル法門也。惠心流ニ取テモ、杉生流、法門也。杉生流ニ取テモ、山門正流、學者、不レ云事也。東塔北谷藏乘坊定源ナドハ、杉生流、法門ナレハ、自然ノ時ハ云フ也。サレモ、乍レ云無シ信仰也。大畧、田舎學匠ノ云タル事、被レ仰日住眼前ニ聞タリ云云。去程ニ是、今ノ田舎學者、云タル事也。夫ト者、仙波、尊海法印ノ申シ出サレタル法門也云云。此御書、此事ヲ遊シ顯セハ、當家台

家本化、述化、起盡ガ聞、自正觀、体ガ聞ル事也。正台家當家ノ起盡ヲ分明ニ遊タルハ、此御書ナリ。抑取言說ニ教外別傳、天魔禪也。於禪宗ニ教內教外有

之教內、禪、楞伽首楞嚴經ヲ所依トスル也。若教禪、分ナラハ、楞伽經首楞嚴經、四十餘年未顯眞實、分也。夫、法華、妙禪、時ハ、被レ捨也。サテ祖師禪、教外別傳、達磨ノ禪也。其分、天魔ノ禪也。若依天

台止觀一心三觀者

已必證得、止觀、事如常云。我言翻、依

外道邪見法

我言トハ、天台、與修多羅合、言也。此、言チヒルガヘ、外道邪見ノ法ニ依テ止



觀一部ヲ作リ玉フ事ハ不可  
レ有云是レソツロキ堅固御義也 止觀云漸與不定

○更明圓頓云 三種止觀中漸次不定中々云  
不及圓頓依レ經云 撰 泊

文句記云觀與經合レレ○方會經旨○  
窮聖應ヲ矣離レ觀本迹經ニタツサハル分數ニ他實ヲ分

也觀經合レレヲハ非數ニ他實ヲ觀經合スルト云間止  
觀依レ法華云事一定也筌蹄ハウケ

ヲナ也止觀法華方便也云事分明也 又法華經爲  
漸機○說之如何 漸機一代堅入一代爲鹿苑

證果聲聞劣機也止觀爲直

達機也 答爲漸機○可云乎 華嚴厚殖善根凡夫  
大根性人ヲメ也真言

金剛手菩薩等秘密最上機爲說ト見エタリ  
然ヲハ華嚴真言ハ法華勝ルト云ハソ歟 今

天台宗淺狹○道理也云 當時天台宗心得ナ  
ラハ真言ハ事理俱密ナ

ル故法華勝ルト云程ノ者ナラハ 天台云教彌權  
止觀ハ法華ニ勝ルト云ハ道理ナリ

○帶權法似タリ○ 妙法ト云名字ハ何但二萬億大  
通智勝佛及五佛章中三

世佛說皆名法華ナレハ五佛章諸佛別名ヲモ  
不說妙法ト說レタリ去程一心三觀傳於一言



云一言重々、一言アレハ皆練磨淺近、義也眞實、  
一言、三世、諸佛、不改、一言夫、妙法也此、妙法、名  
ヲ替、ヲ止觀ト弘メ玉フハ正直ノ妙法ヲマキラカス  
分也サアラハ在世ノ帶權ノ法也若、名ヲ替タルコ  
ハ非ト云ハ、惠心、天台、和讃云止觀一部、大師、已心  
中、法ナレバ法華ヲ人ニ知セシト名字ヲ替ヘテ説ケル也  
云去程アリノマ、ノ正直ノ法体非ル也本化弘通ノ  
所化、機ハ法華本門ノ直機也、法華本門ト云ハ本法、  
機ト云フ事也三世ノ諸佛、相傳、如ク聊カ  
名ヲモ文字ヲモ不替、妙法ト修行スルナリ 一實圓  
滿○因、義ナルガ故也 因、三觀果、三身ト云フ事  
也一心三觀ノ修行ト云ハ

修行、方、法、因、三觀也  
妙法、果地果海、法也

慈覺大師釋云○

云云  
コレハ

也 義 傳教大師云○可思議、三觀也○

妙法ト云ハ  
當知是妙

法諸佛之秘要ト如來一切秘要之藏ニテ如來秘  
密、法也大師、此妙法○奧藏也ト判シ玉フ間妙法、  
果地果滿、如來、內證一心三觀、者  
此果地果滿、內證ニ叶、爲ノ修行也 答此事誠○不

可以言宣云

爰テ當家、義ガ顯レテリ經コハ言宣  
トアレヒ今ハ言説ト云ヘリ此様ナル

事、釋義ニモ  
多キナリ

此妙法ヲ佛説テ言ク○且與



絕待不思議名也○

次上文天台御思慮所及法門ト云ハ天台三千三觀ノ

重也サテ此妙法諸佛師也如<sub>レ</sub>今<sub>レ</sub>經文久遠實成妙覺極果境界爾前迹門教主非<sub>レ</sub>諸佛菩薩境界方便品唯佛與佛乃能究盡ト云モ迹門佛ノ當分究盡也本地難思境智迹佛等思量不及云此妙法諸佛師ト云此妙法ト云ハ何ナル物ツト云當家深秘ナレモ志ガ神妙ナル程授ト有テ一言妙法也云其妙法佛說云道場所得法我法妙難思等遊ノ此方便品妙法ガ久遠實成妙覺極果也ト遊歎ト思ヘハ次爾前迹門教主境界非<sub>レ</sub>唯佛與佛當分究盡也遊事相違ナル様ナ

レ法華經法体高祖ノ御本意諸法實相唯佛與佛内證ニテ事極タリ此於テ三世諸佛ノ内證モ一切衆生得道モ本地難思ノ境智ノ佛果モ顯タリサレバ玄義云此是レ佛果ガ家諸法實相至<sub>レ</sub>彼譬說<sub>レ</sub>莊嚴大車至<sub>レ</sub>彼化城開權實所乃至本門久成妙法所開妙法也一本迹一致勝劣事此當御文体本迹勝劣見タリ然レドモ本迹相對御文体也迹劣本勝筋目何<sub>レ</sub>モ無<sub>レ</sub>テ不<sub>レ</sub>叶事也本迹經旨本迹宗旨本迹ト云ガ習ノ言也宗旨本迹時天台修行迹門本地修行本門也肝要高祖御修行迹門非<sub>レ</sub>云處<sub>レ</sub>眼<sub>レ</sub>可<sub>レ</sub>懸也非<sub>レ</sub>予所談迹門云他云本地難思境智妙法不及



迹佛等、思量乎如何。自云、日住義、本地難思境、智、重、唯本ニ、迹、有ルマシク候ヤ。他中々、自云、境智ト云ハ、非ニ本迹ニ也。云、日住御義、難云、圓乘方日泰、迹門、境智本門、境智可有也。既ニ本地難思、境智、不及ニ迹佛等、思慮遊、故ニ本門ニ限ト聞タリ如何。答、日住經寺、境智ト云ハ、本迹ナル段ハ、勿論歟、自元高祖、本迹一體、本地難思、境智、本迹一體、筋目也。天台等、迹化、立行、境智ナレバ、不及ニ迹佛等、思慮返、境智ト云、姿ヲ彼レニイハセテ、其姿ヲ云ハ、本迹ト云フ事可顯也。某日泰義ニ云、唯本ニ、迹アルマシト候歟、本門境智、上ニ本迹アリト云ハ、自語相違也、可責歟、是ヨリ立本寺へ、还テ、某ガ思案共也。云云。

難云、日泰、迹門界如三千、法門ヲハ迹門、佛、當分、究竟、邊ヲ説也。本地難思、境智、妙法ヲハ、不及ニ迹佛等、思慮乎如何。答、日泰思案答也。返詰、云、本地難思、境智、妙法ヲ本迹一體ト云人、誤歟。他爾也ト云ハ、自云、次上、文ニ高祖ノ御本意ヲ遊トノ方便品、道場所得法、我法妙難思ノ文ヲ引テ、我法妙ト云、妙法ヲ諸佛、師也、今ノ經文ノ如クナラハ、久遠實成、妙覺極果佛、境界也、遊、間方便品、妙法、久遠實成、妙覺極果ナラハ、本迹一體ガ高祖、御本意也ト聞タリ。又難云、今所引文、如何ト問ハ、夫、爾前迹門本門ト傳テ、本迹一體、重未達、正機轉入、筋目此分ヲ迹化天台、修行ナレハ



當分、究盡ト遊ス也當時、法華本門、直梳タル我等、  
事ニ非ズト可レ定歟其證據ハト問ハ、次下止觀天  
台已證界如三千三諦三觀ヲ爲レ正、迹門、正意是  
也故知、迹佛、知見也、云事ヲト云文ヲ可レ引也云  
又一義思案、云今所レ引、不レ及ニ迹佛、思慮ニ遊、迹門  
高祖御修行、迹門ニ非、云ベシ高祖、修行、如何ト思  
ツ我法妙難思、文ヲ諸佛、師也ト遊、タル本迹一体、  
御本意也ト云ベシ是又予、所レ談迹門ニ非ズト云御  
書、筋目ニモ叶ヘシ  
日泰、得意云返々當卷、始終當世、天台宗止觀、  
法華ニ勝、タリト云義ヲ成スルニ付、爾前迹門本門、  
三重、起盡ニ遊、天台、已心所行ニ迹門、分也、云事ヲ

御判釋有テ當宗、本意、本迹未分、妙法一貫、達  
當、遊、ス故ニ始終天台修行、迹門、無レ得道也非ニ末代我等、  
事ニ云處、ヲ心ニ可レ懸也云 云 私云上件、分、先年日健御  
講、時、思案也十年計、後ニ清書申、聽聞、時圓乘坊  
日泰也清書、時、尊像坊日福、改名申、也難云 尊  
像坊日福、難也 本地難思、境智、不レ及ニ迹佛等、思慮ニ手  
如何、可レ返詰、他中々ト云ハ、天台所弘、一念三千、  
迹門高祖御修行、迹門各別也ト云人ハ過歟如何  
他中々ト云ハ、自云サテハ高祖、誤歟ト爾ト口ヲ  
カタメテ可レ引此、御書、發端、句ニ當世習ニ學、天台、教  
法、之輩ヲ多ク貴ニ觀心、修行ヲ捨、本迹二門ヲ見、タリト  
遊、タリ天台、迹化觀心修行、迹門ト高祖、御修行、



本迹二門ト備聞タリ天台修行迹門事ヲ不レ及ニ  
迹佛等思慮遊タリ高祖御修行迹門ニハ非ス天台  
觀心迹門ヲハ迹門界如三千法門ヲハ迹門佛  
當分究盡スル邊ヲ説也本地難思境智妙法ヲハ不  
レ及ニ迹佛等思慮ニハ又止觀天台已證界如三千  
三諦三觀ヲ爲レ正迹門正意是也ニ遊ス是天台觀  
心迹門也サテ高祖所立迹門ヲハ觀心ヲ貴テ法  
華本迹二門ヲ捨ル曲事也ト遊シ道場所得法我  
法妙難思ニ遊ス是ハ高祖御修行迹門也云此書  
最初ノ文ヲ勘ル事隨分ト存ル也天台觀心ト云フハ  
何物ヲ勝劣門流申ル、迹化天台立行迹門佛當  
分究盡也其分迹門ヲ貴テ高祖御本意本迹二門

ヲ捨ル事誤也ト云文コテ候ハス歟末方便品文ニモ  
聞エタレトモ備法華本迹二門ト遊ス處ハ肝要也云

答時不至故 ト者三、 答此事天台○血脉者是

也 ○ 此石塔ト云ハ大唐天童山有ニ此血脉此收  
ラレタリ是ヲ傳教御入唐時道遂ヨリ授ケ

玉 傳教大師注血脉 ○ 注血脉ト云ハ傳教ノ作分  
道遂御釋一分、玄旨文

ナ切テ注ヲ付テ傳教ノ御釋ノアエテ注血脉ト云也  
又注血脉付テ先德モ書ヲ殘玉ヘリ一言ト云ニ現在

現字ヲ書テ法門ヲ 一心三觀者 ○ 大ナル僻  
成玉ノ事モアルナリ



見也ト云事○

天台法門妙法不思議重至因分也夫ヲ法華本迹未分處無

念止觀ヲ立テ法華本迹二門勝ルト云ハ邪義也ト云フ必ナリ

傳教大師云非

國主制○無以信受

ト者國主制法非ソハ遵行無之如其法王佛說ヲ本ト

セズソハ天魔外道

又云四依○有實○

天竺ヨリ

邪法ナルベシ云

已來四

依論ヲ造ルコ權論實論有之小乘大乘權教實教通申別申有之是四依論師龍樹天親ノ論ヲ造リ玉フコ必ス依經論ヲ造リ玉ヘリ其依ル所ノ經權實偏圓不同有之論ニモ色々コレアリ

所謂天台智者○建一佛乘

天台モ依經立行ナレバ三乘旨ヲ沙

汰セラレタル釋モアリ一實ノ重ヲ釋シ

玉フモアリ是ハ依經立行ノ筋目ナリ

六度有

別戒度何ゾ同カラシヤ

圓六度モアリ小乘當分ノ六度モアリ權大乘

諸經六度

受法不同也威儀豈同カラシヤ○

受

習フ法ガ不同ナレバ威儀ノ戒法ニモ不同可有之ナリ權大乘迹門本門ノ戒ノ筋目有之也

故大謗法罪カ顯テ○不如觀已心妙法被思



食也

○天台傳教、内證、如レ此、ナルヲ尋レハ迷テ々廣ク不

也、主付ルカ惡キ也其高廣ヲ觀セヨト已心、觀心

不レ如大師、内證、趣ク也然ルヲ天台ハ時機應ソ

修行アルヲ當世、

學者ガ此迷タリ 禪宗、一門云、○天魔、語テ信

故也 一枝ト云ハ不<sup>レ</sup>上<sup>ノ</sup>一枝折テ 修多羅、教主

○外道無見也

松ノ枯ヨリト見タハ 無ノ佛ト見タル姿也

背是法住

法位○禪、天魔外道、法也○

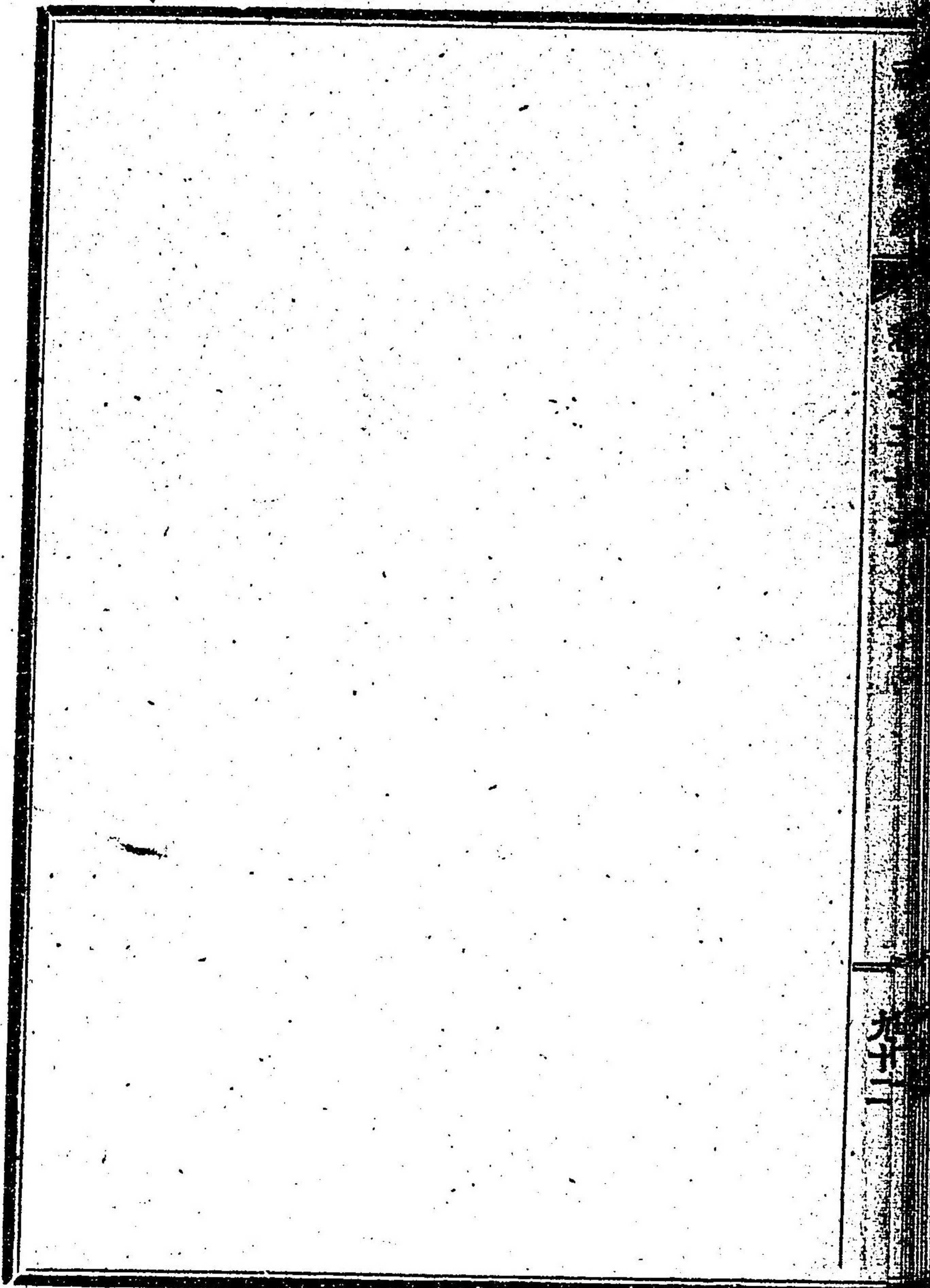
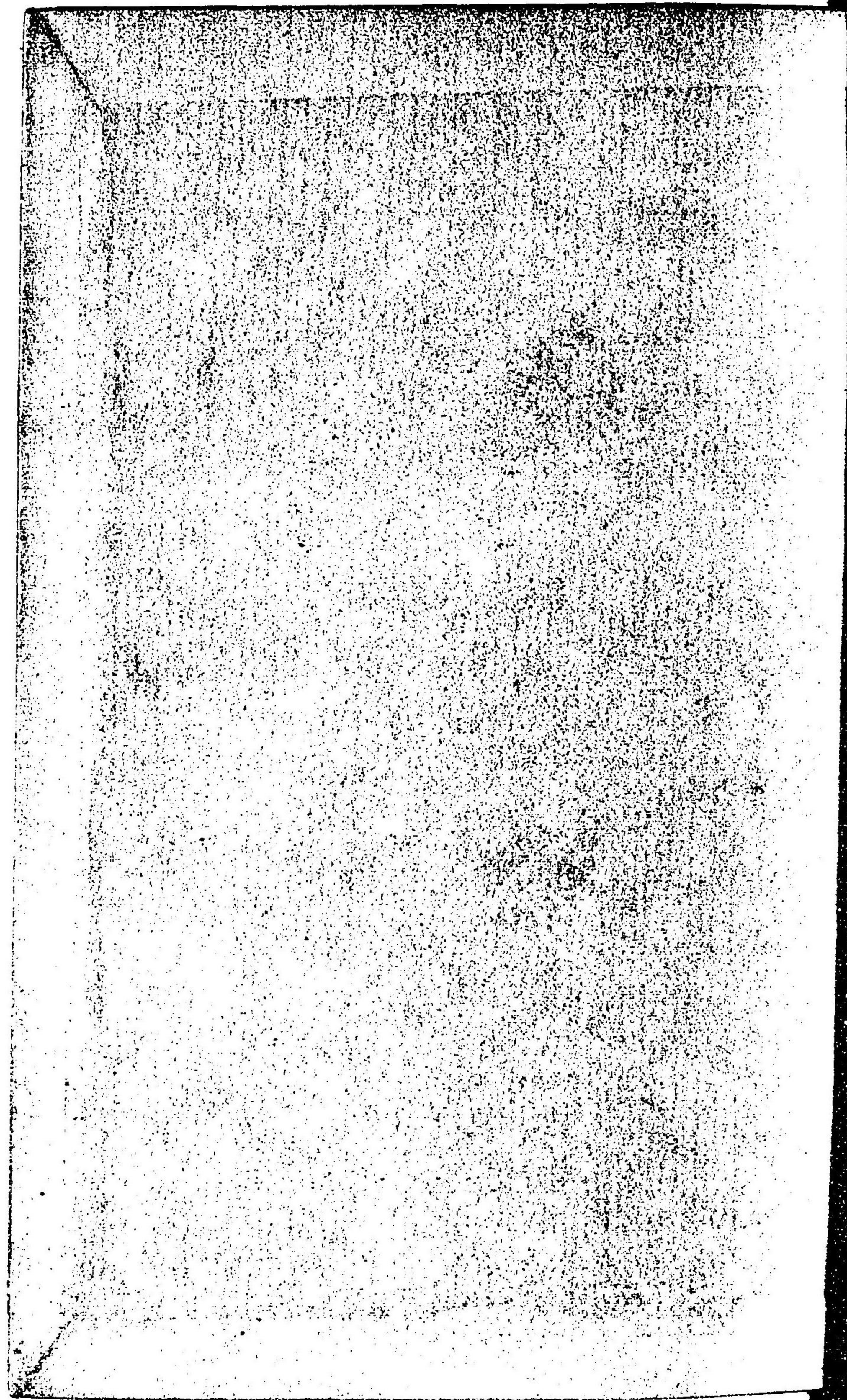
奥ヘテ云分ハ大聖ノ 御私ニ非ズ楞伽七空

多在藏通ト天台釋ノ玉ヘリ萬物無レ一云ガ彼義也  
其外如レ文云云

立正觀抄

日蓮 在御判





卷二



