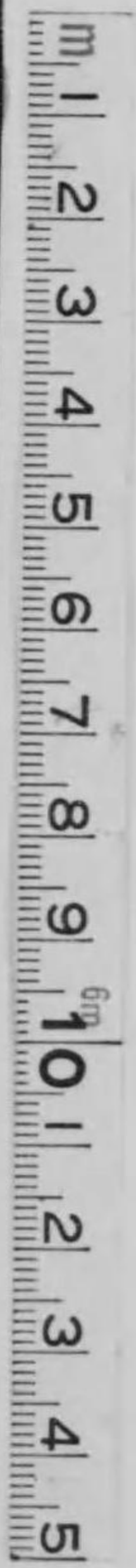


東海道五十三次

廣重画

67
176



始



67-376

東海道五十三次總目

一圖	日本橋	十九圖	江尻	三十七圖	藤川
二圖	品川	二十圖	府中	三十八圖	國崎
三圖	川崎	廿一圖	鎌子	三十九圖	北野
四圖	神奈川	廿二圖	國郡	四十圖	鳥海
五圖	程ヶ谷	廿三圖	藤枝	四十一圖	宮
六圖	産塚	廿四圖	錦石	四十二圖	桑名
七圖	藤澤	廿五圖	日坂	四十三圖	四日市
八圖	平塚	廿六圖	掛川	四十四圖	石井
九圖	大塚	廿七圖	袋井	四十五圖	左
十圖	小田原	廿八圖	見附	四十六圖	龜
十一圖	箱根	廿九圖	濱松	四十七圖	關
十二圖	三島	三十圖	舞坂	四十八圖	坂の下
十三圖	沼津	三十一圖	荒井	四十九圖	土山
十四圖	原	三十二圖	白旗	五十圖	水口
十五圖	吉原	三十三圖	二川	五十一圖	石部
十六圖	蒲原	三十四圖	吉田	五十二圖	草津
十七圖	由井	三十五圖	柳田	五十三圖	大津
十八圖	興津	三十六圖	赤坂	五十四圖	京都

内交



黄重更



板十

二源園

あはれいふに

舟に

あはれいふに

魚

あはれいふに

魚

大立立標

魚

あはれいふに

魚

あはれいふに

魚

あはれいふに

魚

あはれいふに

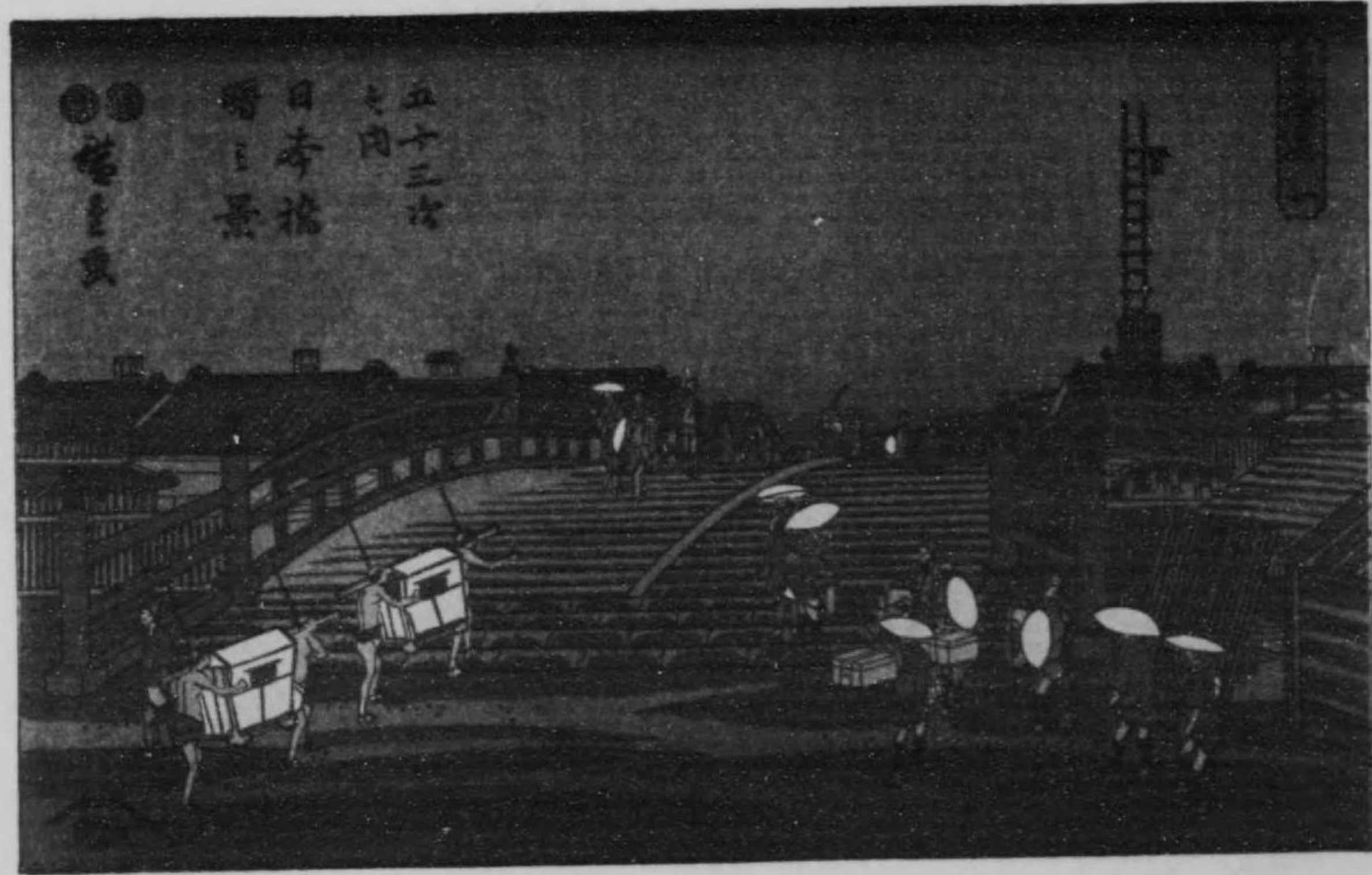
魚

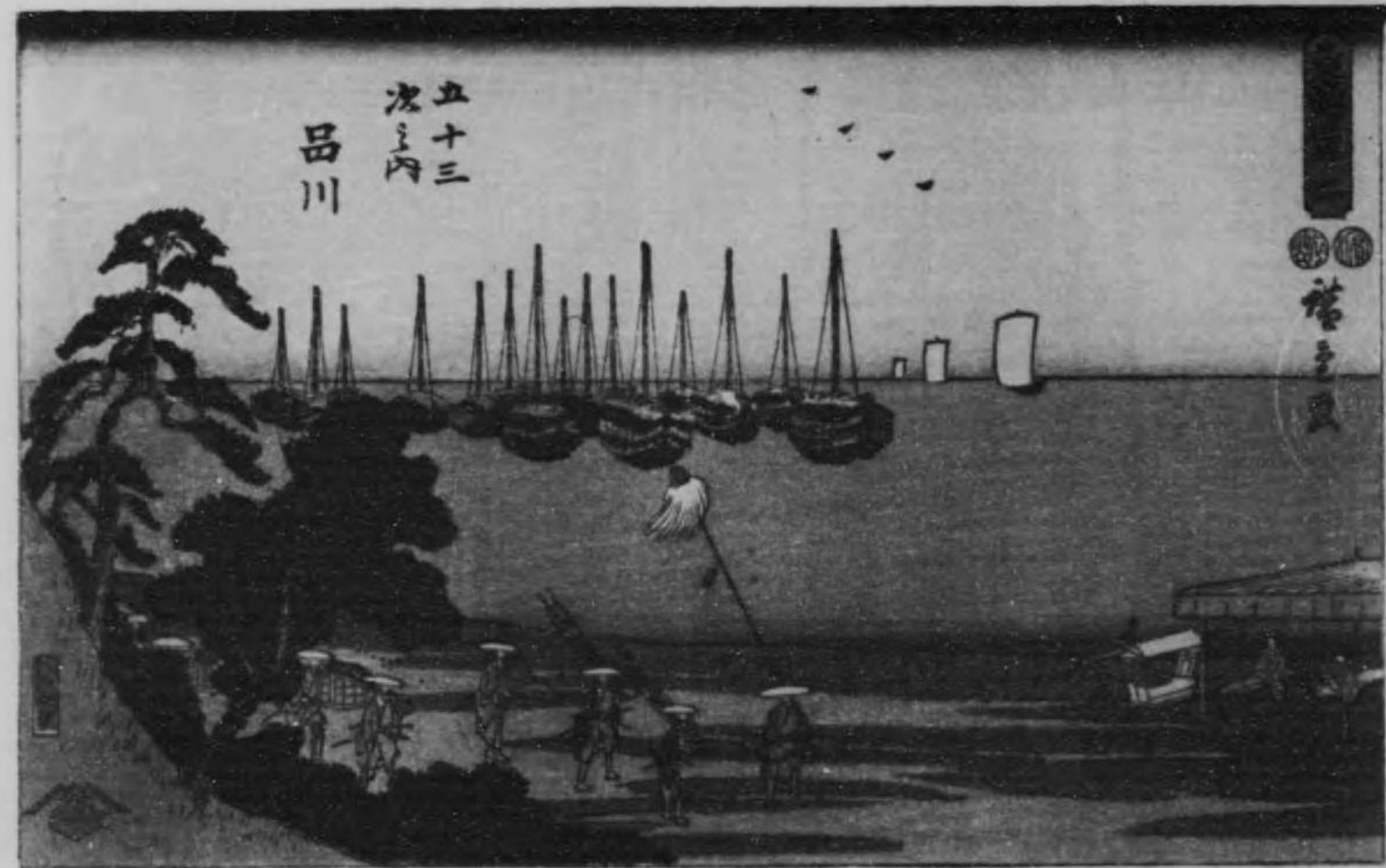
あはれいふに

魚

あはれいふに

魚







五十三
次之内
川崎

晴
重
画





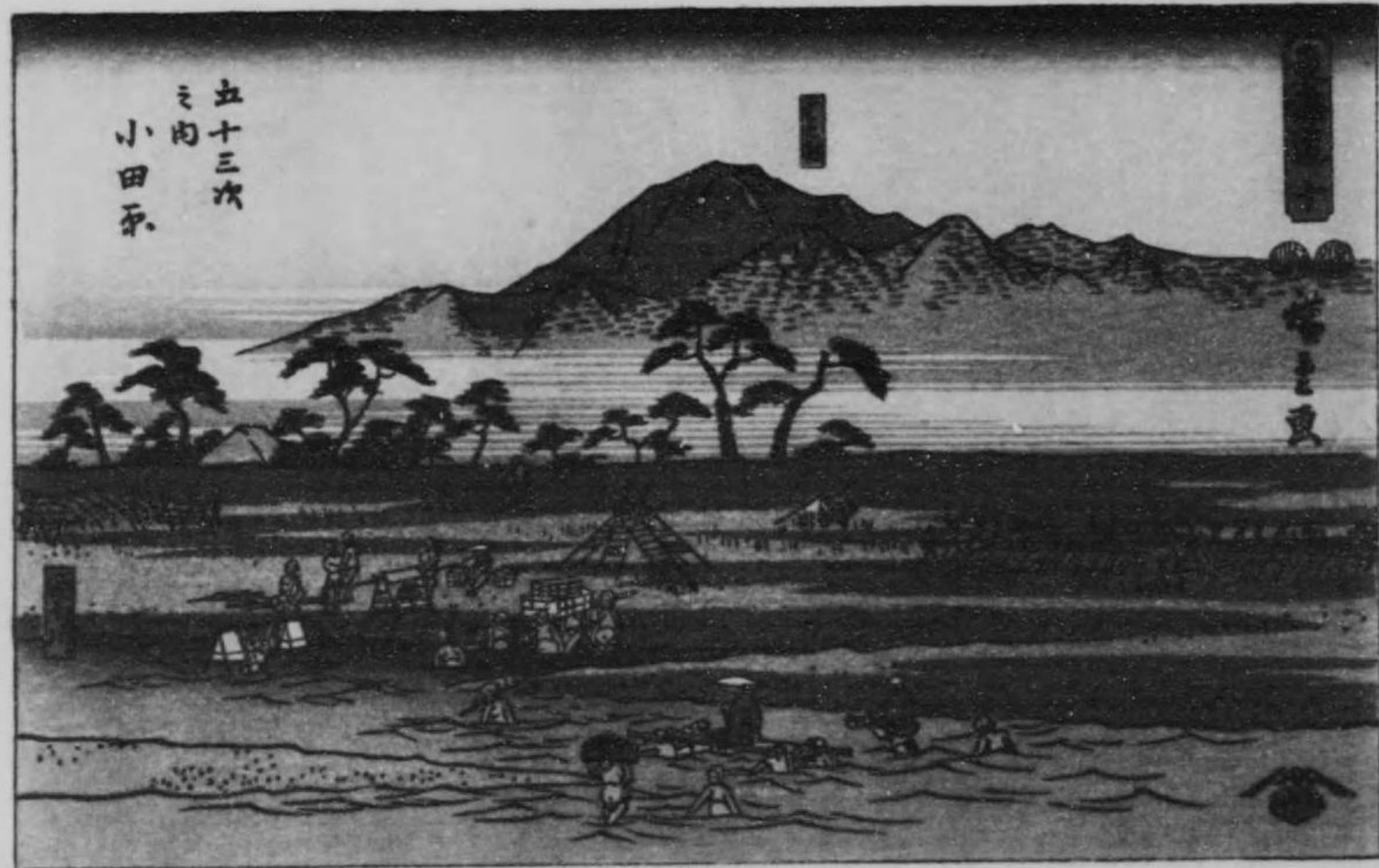














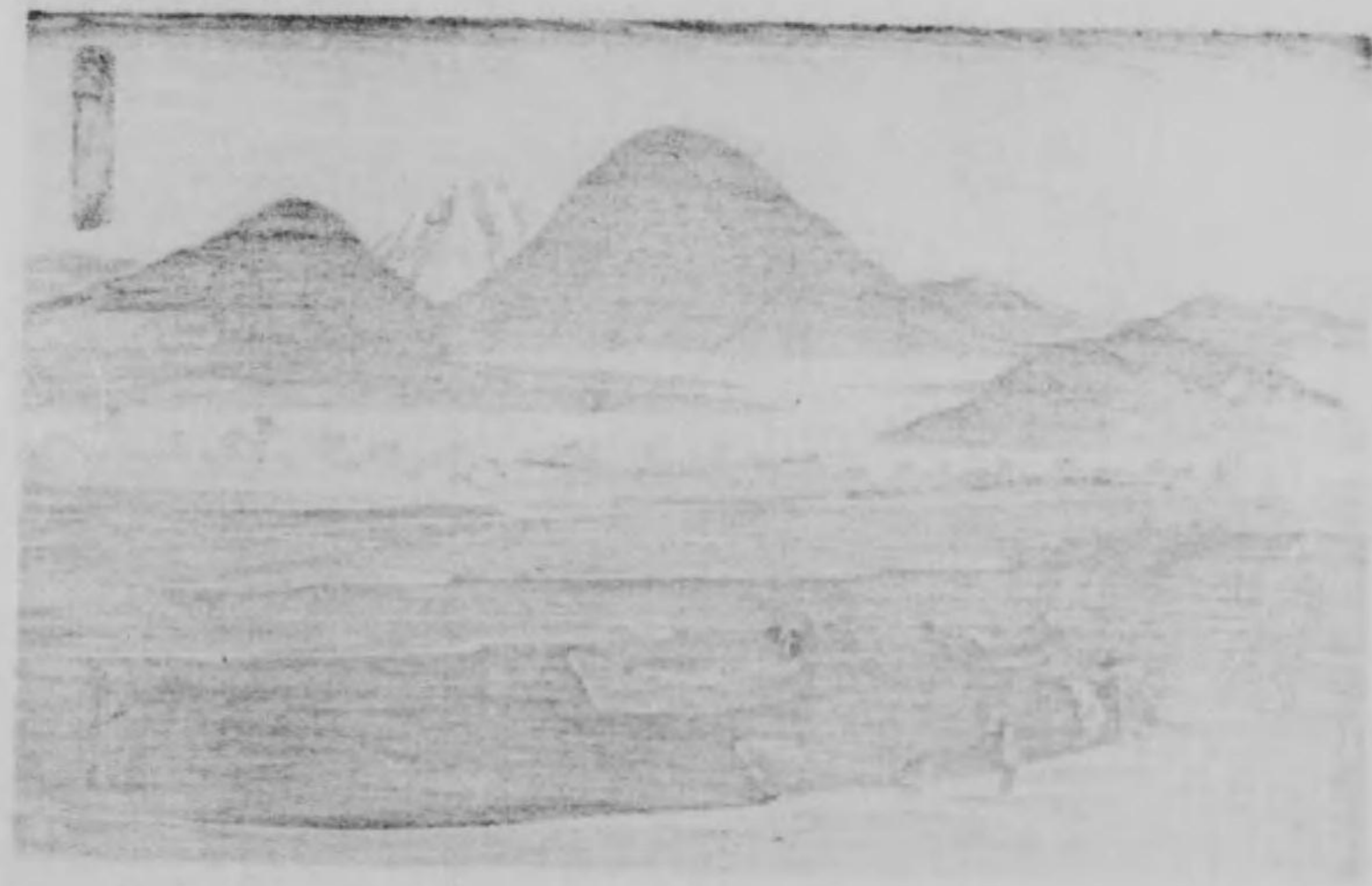




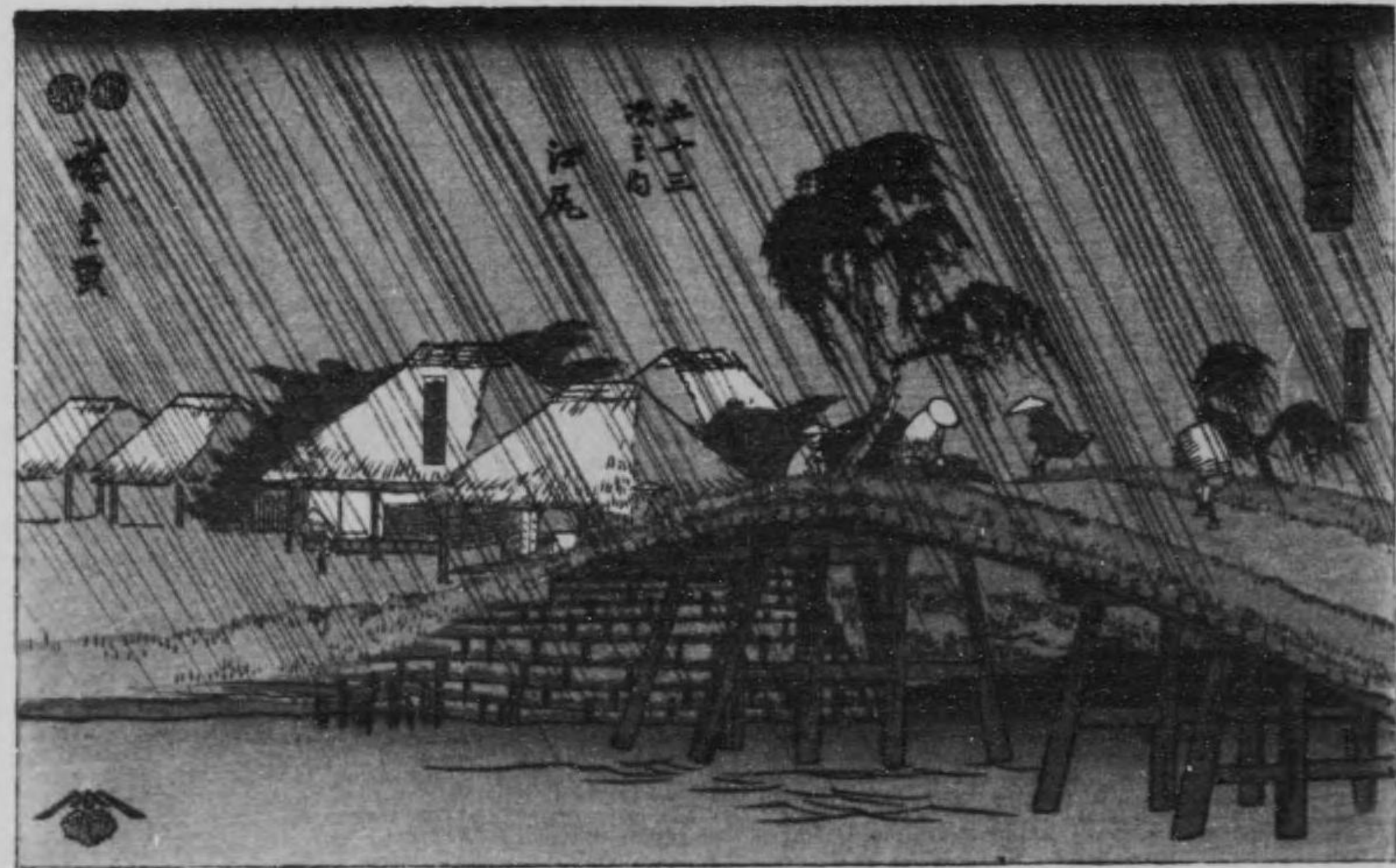






















































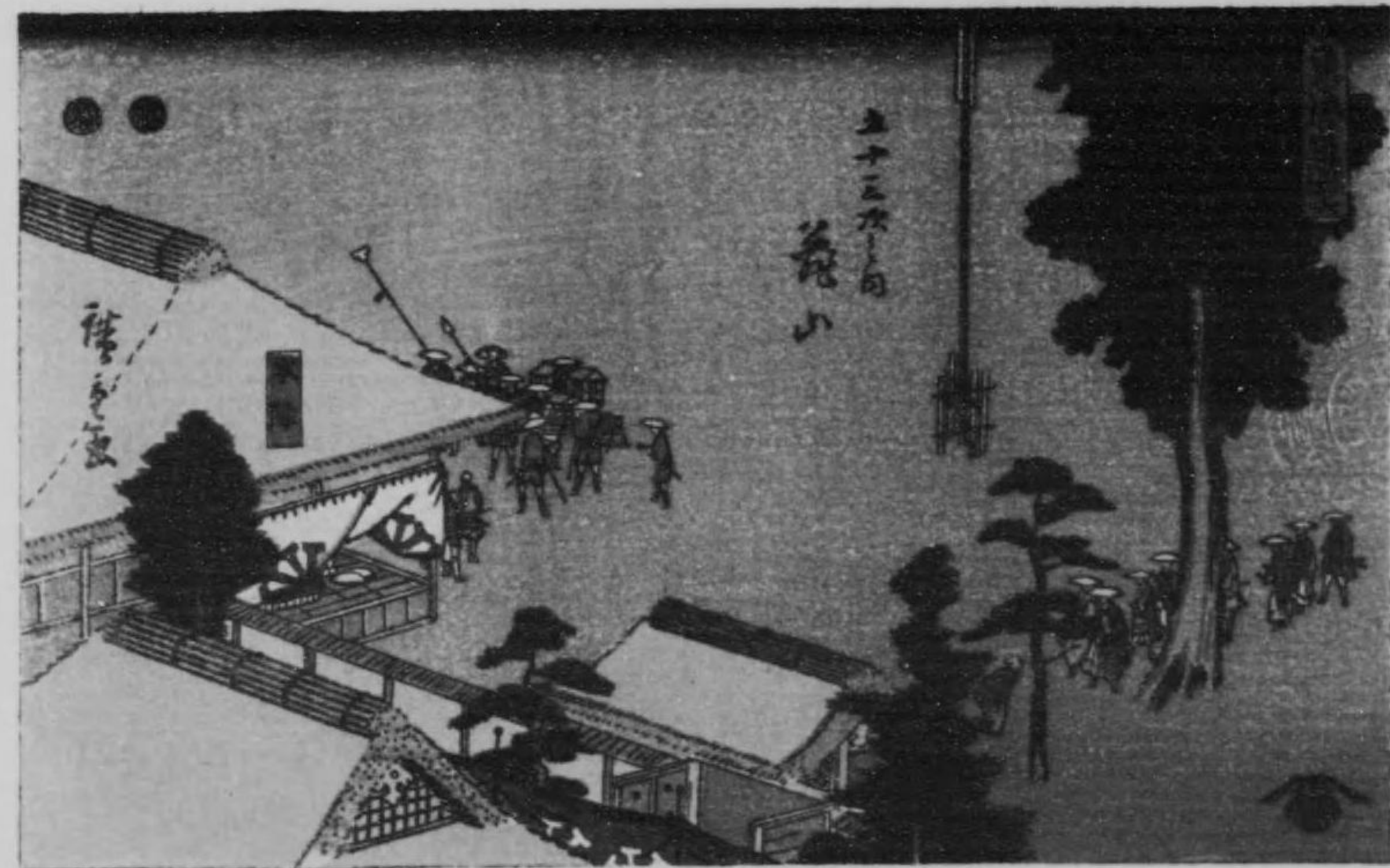






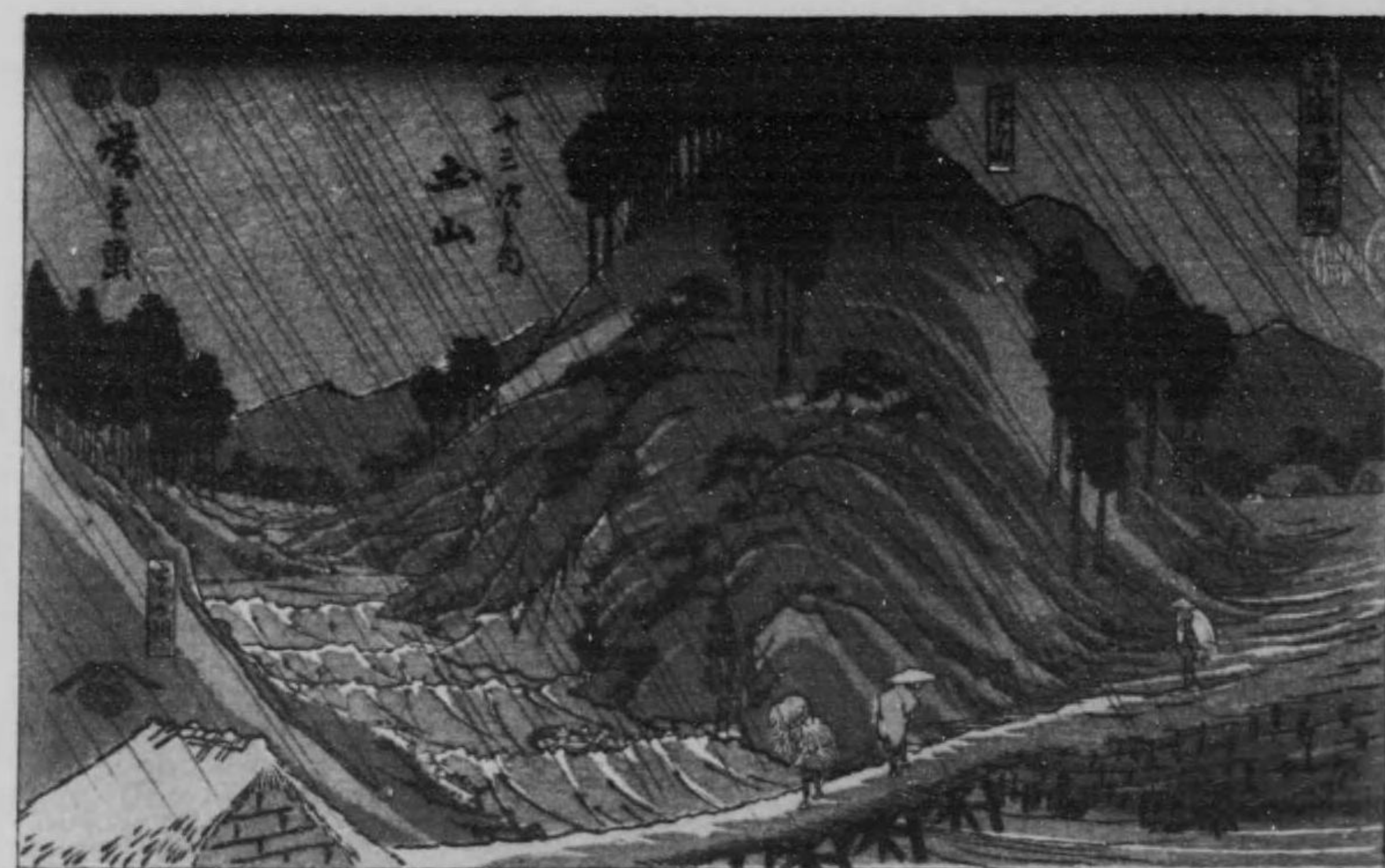


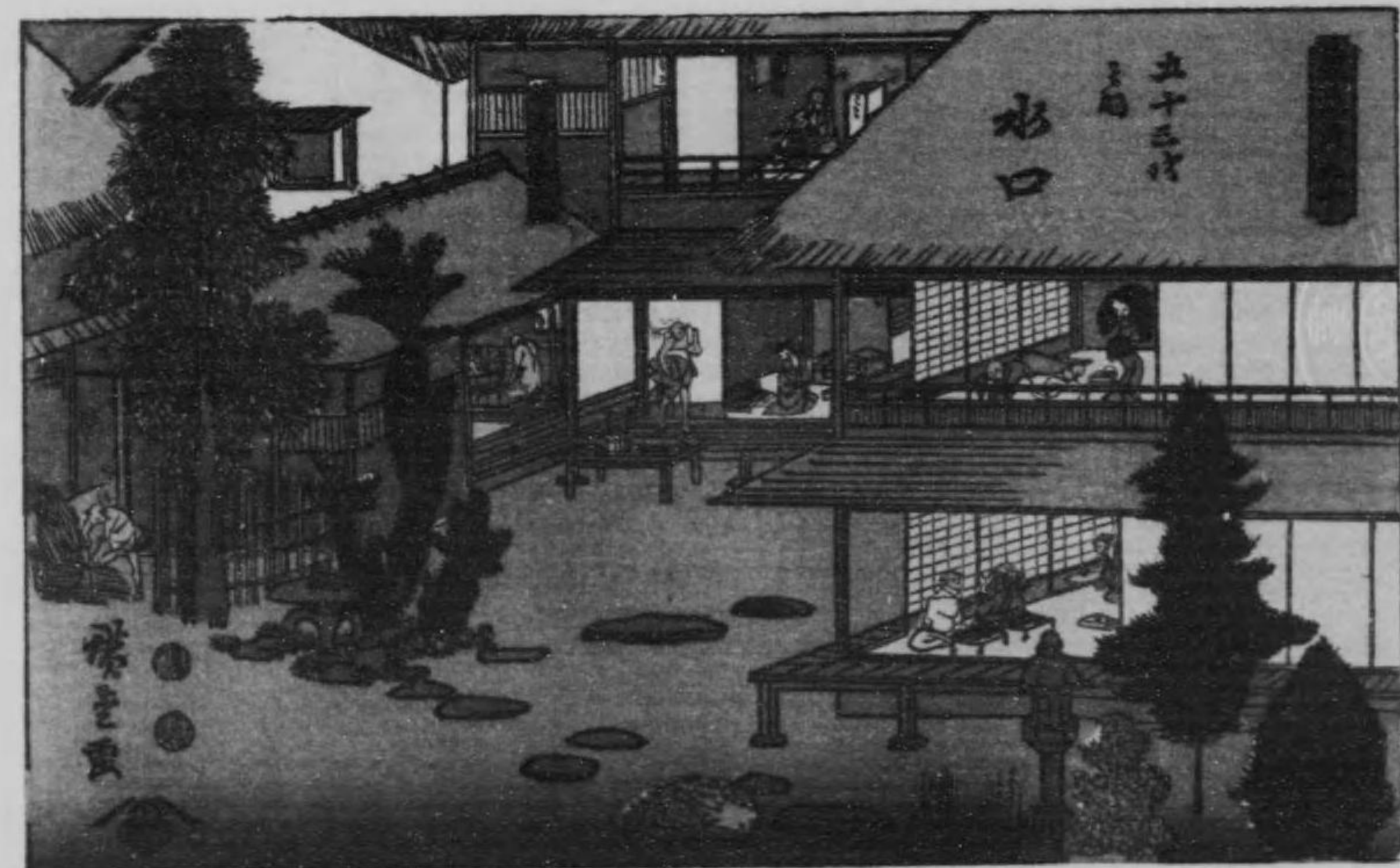






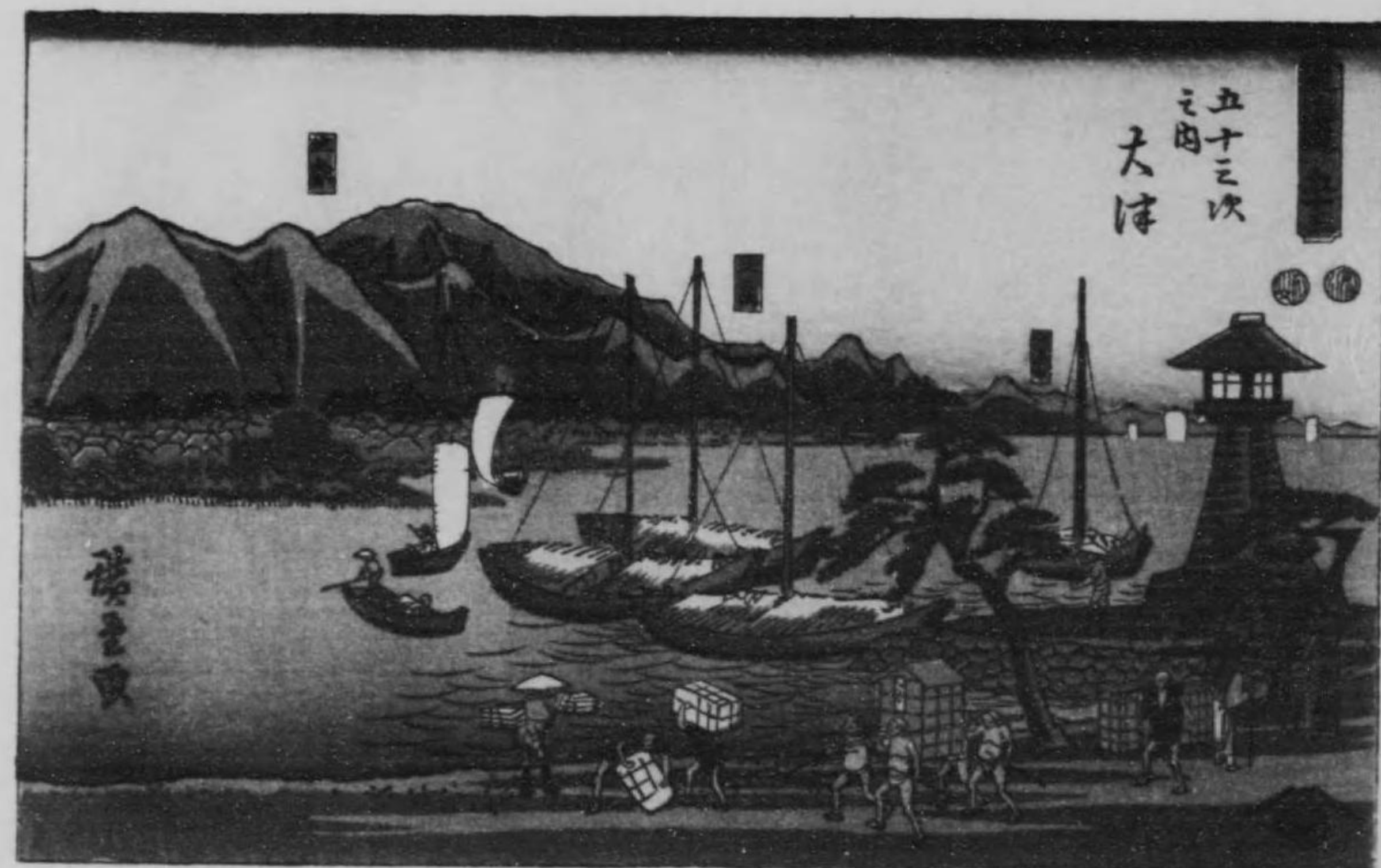














37
376

定價金拾圓 特價金八圓

大正九年二月廿日印刷 廣重筆
大正九年三月十日發行 東海道五十三次

彫刻者 中島正治

版權
所有

東京市芝區神谷町三十一
印刷兼 發行所 久留宮留三郎

東京市芝區神谷町三十一
發行所 榮文堂書店



終

