

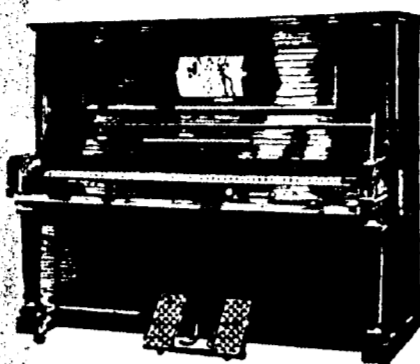
PHILIP WERLEIN, Limited Nos. 605-607-609 RUE DU CANAL



4 pieds 2 pouces droit, \$500 comptant.
Conditions—\$12 par mois, 6 pour cent arajou.
4 pieds 6 pouces droit, \$550 comptant.
Conditions—\$12.50 par mois, 6 pour cent arajou.



5 pieds Grand, \$675 comptant.
5 pieds 7 pouces Grand, \$725 comptant.
6 pieds 5 pouces Grand, \$800 comptant.
Conditions—\$25 par mois, 6 pour cent arajou.



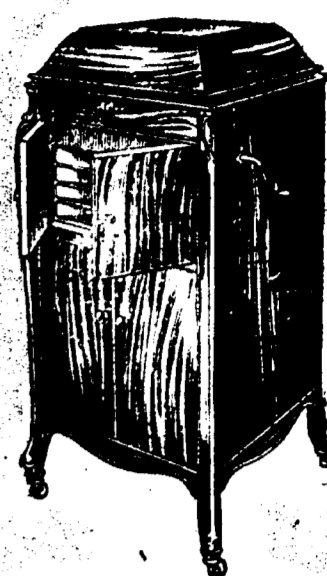
STEINWAY PIANOLA PIANOS, \$1,250.
Conditions—\$30 par mois, 6 pour cent arajou.



Victrola X, 40 Records. Prix \$82.50.
Conditions—Un quart comptant, le solde en six paiements mensuels égaux.



Victrola XI, 12 Records. Prix \$109.
Conditions—Un quart comptant, le solde en six paiements mensuels égaux.



Victrola XVI, 12 Records. Prix \$209.
Conditions—Un quart comptant, le solde en six paiements mensuels égaux.

SPORTSMEN'S SPECIAL

FRISCO
LINES

LOUISIANA SOUTHERN R. R.
(N. O., T. & M. R. R. CO., LESSEE)

SHELL BEACH

TOUS LES DIMANCHES

Départ Ar. Shell Beach 5:00 A. M. // Départ Shell Beach 4:10 P. M.
Ar. Nouvelle-Orléans 6:05 A. M. // Ar. Nouvelle-Orléans 5:15 P. M.
Arrêts: Rue Poland, Avenue Friscoville, St. Bernard, Reggio, Ysclosky.

SERVICE PAR MOTOR-CARS

\$1.00 Aller et Retour **SAMEDI ET DIMANCHE** sur tous les trains.

Pêche et chasse de premier choix. Appât sur les lieux à Shell Beach. Bon Restaurant.
Le service ci-dessus est en plus des trains réguliers.

L'Hirondelle dans son Nid

Sous ce titre: "Ce que j'ai vu chez les bêtes," M. Paul Noël, directeur d'un laboratoire d'Entomologie agricole en Normandie, vient de publier à la librairie Armand Colin un livre d'un haut intérêt pratique.

Fervent disciple de J. H. Fabre, observateur attentif et patient, l'auteur a recueilli dans cet ouvrage le résultat de ses minutieuses observations sur les mœurs des insectes, des reptiles, des mammifères et des oiseaux.

Nous détachons de son livre ces pages très curieuses sur la façon dont l'hirondelle a, depuis une quarantaine d'années, modifié l'architecture de son nid.

C'est en 1870 qu'à Rouen, l'hirondelle de fenêtre commença à transformer la construction de son nid; et c'est à M. Pouchet, directeur du Muséum de Rouen que revient la priorité de la curieuse observation dont il fit part à l'Académie des Sciences, ce qui amena le rapporteur de la Commission chargée d'examiner le Mémoire à commencer ainsi son rapport:

"Il paraît que les hirondelles ont eu connaissance de la loi sur les habitations insalubres, et qu'elles ont modifié leurs demeures en conséquence."

Voici comment M. Pouchet fut conduit à cette découverte: préparant sur les oiseaux un grand ouvrage dont il faisait lui-même les illustrations, il observait un nid d'hirondelle qu'il se proposait de dessiner. Quelle ne fut sa surprise lorsqu'il s'aper-

çut que ce nid ne ressemblait à aucun de ceux qu'il avait recueillis autrefois pour la belle collection du Muséum de Rouen: immédiatement, armé d'une bonne longue-vue, il s'en alla par la ville inspecter attentivement les nids d'hirondelles. O surprise! Dans les anciens quartiers de la ville, les nids avaient conservé l'architecture ancienne; mais dans les quartiers nouveaux, les oiseaux avaient, eux aussi, modifié leur mode de construction.

Voici en quoi consiste cette modification: tandis qu'autrefois les hirondelles de fenêtre ne laissaient à leurs nids qu'une très petite ouverture, elles y ménageaient aujourd'hui avec beaucoup d'art, une plus longue fente, où les petits peuvent se placer plusieurs de front "pour respirer l'air pur", dit M. Pouchet et pour se familiariser avec le monde extérieur.

C'est pour eux un véritable balcon.

Le fond du nid est beaucoup plus large qu'autrefois, et offre à la famille, pour ses ébats, un espace beaucoup plus commode.

Mais comment se fait-il que ce soit dans les nouveaux quartiers que l'on rencontre les nouvelles constructions des hirondelles? Tout simplement parce que, dans les anciens, elles se contentent de conserver ou de restaurer leurs anciens nids, tandis que, sur les maisons nouvellement construites, il leur faut bien en construire de nouveaux; elles en profitent pour les rendre plus confortables.

Notons cependant que, sur les vieux monuments, on aperçoit déjà quelques nids construits d'après la nouvelle méthode; d'où nous pouvons conclure qu'il y a deux ou trois ans, l'ancienne architecture des nids d'hirondelles aura complètement disparu.

D'ailleurs, ce n'est pas à Rouen seulement que les hirondelles ont modifié la forme de leurs nids. M. Pouchet, quelques jours après la publication de son Mémoire, recevait, en effet, la lettre suivante:

"Thonon, 15 mars 1870.
"Monsieur,
"Je viens de lire dans les comptes rendus votre intéressant article sur la forme actuelle des nids d'hirondelles. Voulez-vous me permettre d'ajouter aux causes que vous signalez comme ayant engagé l'hirondelle à modifier la forme de son nid la suivante, qui me semble péremptoire, et que j'ai cru pouvoir trouver dans une observation que j'ai faite ici.

"Depuis bien des années, un certain nombre de couples viennent nicher dans l'intérieur de nos ateliers où nous préparons l'acide tartrique, ne redoutant ni le bruit des machines, ni le mouvement des ouvriers, ni la vapeur d'eau dont l'atmosphère est souvent chargée.

"Les ouvertures des nids ont toutes la forme nouvelle que vous indiquez.

"Dès que les hirondelles ont des petits, voici ce qui se passe: les jeunes oiseaux vont placer leur tête à l'ouverture, à la file, les

uns des autres, et restent dans cette position, parfaitement immobiles. L'année dernière, j'ai observé à l'ouverture d'un de ces nids, quatre petites têtes noires rangées en ligne.

"Les parents leur apportent la nourriture à tour de rôle. Il me semble que la position des jeunes rend très facile le rôle des parents, qui n'ont plus besoin, ni d'entrer dans le nid pour nourrir les petits (ils s'accrochent à la surface extérieure), ni de chercher lequel des petits a besoin de nourriture. Je me suis assuré que l'hirondelle a soin de changer chaque fois de nourrisson."

"Quelles que soient, en fait, les véritables raisons de ces nouveautés, récemment introduites dans les mœurs de l'hirondelle, elles n'en témoignent pas moins de la perfectibilité de son instinct, n'en déplaît à ceux qui font de l'immuabilité la caractéristique de l'instinct, afin de la distinguer facilement de l'intelligence.

"L'observation qui précède et quelques autres que nous avons relatées, montrent qu'il n'y a pas entre l'intelligence et l'instinct, une ligne de démarcation aussi tranchée qu'on voudrait nous le faire croire.

— PAUL NOËL.

VENTES INSCRITES AU BUREAU D'ALIENATIONS

Mme Sol. Levi à Chas. Théo. Soniat du Fossat, portion, Camp, Chestnut, Soniat et Dufossat, \$5,000.
Wm A. Leininger à la Ideal Savings and Homestead Ass'n, 2 terrains, Champs-Elysées, Marigny, Roman et Derbigny, \$3,100.
Acquéreur au vendeur, même propriété, \$3,100.
Mme Ernest L. Dagorret à la Suburban Bldg and Loan Ass'n, 2 terrains, Ulloa, Solomon, D'Hémécourt et Carrollton, \$1,400.
Acquéreur au vendeur, même propriété, \$1,400.
Mme Joseph Williams à la Acme Homestead Ass'n, terrain, Bourgogne, Egania, Andry et Dauphine, \$500.
Acquéreur au vendeur, même propriété, \$500.
Mme Edgar L. Stream à Henry D. Richardson, terrain, Laurel, Pleasant, Constance et Toledano, \$1,500.
Suc. Etienne Courrège à Mme Frank Fisk, 2 terrains, St-Maurice, Bienvenu, Tricou et Pontalba, \$1,700.
Philip Forschler à la Philip Forschler Wagon and Mfg Co., terrain, Montégut, Chartres, Presse et Royale, \$15,000.
Fred. G. Meyers à Mme Robert Freeman, terrain, St-Roch, Musique, Johnson et Grant, \$2,500.
Ernest Bauduit Jr et als à la Suburban Bldg and Loan Ass'n, terrain, Constance, Lau-

rel, Octavia et avenue Peters, \$2,000.
Acquéreur à Mlle Agnès L. Bauduit, même propriété, \$1,600.
Suc. Hugh McManus à Mile Margaret Kiernan, terrain, Prieur, Roman, Cleveland et Palmyre; 2 terrains, Cleveland, Palmyre, Prieur et Roman; 2 terrains, Prieur, Johnson, Cleveland et Palmyre, livraison de legs.
Dr Sterling J. Gates à Ada Favrot, son épouse, 4 terrains, Louisville, Bienville, Walker et Mouton, donation.
Dominique Palmisano à Mile Agnes Turner, terrain, Broadway, Audubon, Hickory et Cohn, \$900.
Mme Nicholas Yochum à Wm A. Yochum, terrain, Delachaise, Foucher, Franklin et Liberté, \$1,500.
Philip Forschler à la Ideal Savings and Homestead Ass'n, terrain, Bourgogne, Presse, Remparts et St-Ferdinand, \$2,600.
Acquéreur à Joseph A. Cook, même propriété, \$1,400.
Max Singer à Clarence J. Rogers, terrain, Cadix, Jéna, Franklin et Saratoga, \$4,100.
Samuel W. Penot et als à Mile Olivia E. Penot, terrain, Urquhart, Musique, Villeré et St-Roch, \$800.
Mme Wm Hy Bofinger à Wm H. Bofinger, portion, St-Charles, Carondelet, Robert et Upperline, révocation de donation.
Wm Schluter à la Sixth District Bldg and Loan Ass'n, terrain, Saratoga, Deuxième, Première et Franklin, \$1,000.

Pharmacie Française de Crouère
Deux Etablissements: Côté Bourin et Côté Côté Egout et Thais
MARTIAL CASTEL, Gérant
Télephone: Main 1978—Jackets 1987
NOUVELLE-ORLEANS, LNE.

EMILIEN PERRIN JOSEPH E. BLUM
Emilien Perrin
PROPRIETES FONCIERES
Actions et Obligations, Assurances
IMMEUBLES POUR LE COMMERCE
NOTRE SPECIALITE
Billets Hypothécaires Vendus et Achetés
305 RUE BARONNE
PHONE MAIN 15

Acquéreur au vendeur, même propriété, \$1,000.
Geo. H. Clauson à Henry A. Veters, bail de la propriété No 2007 rue Peniston, encogiture Dannel, pour un an, à \$50 par mois.
Max Levy à W. J. Martinez, bail de la propriété No 4201 rue St-Charles, encogiture Milan, pour un an, à \$90 par mois.
Chaplain Realty Co. à Jos. Giardina, bail de la propriété encogiture des rues S. Diamond et Tchoupitoulas, pour 27 mois, à \$70 par mois.
Mlle Olivia E. Penot à Mme John Thos. Spindle, bail de la propriété No 2419 rue Urquhart, entre Muzique et St-Roch, pour 25 mois, à \$10 par mois.

Phone Main 2880-W
224 RUE BOURBON
(En face de l'Opéra Français)
PARFUMERIE PARISIENNE
Dr. P. Constant Richard
Fabricant de Parfumerie Française
Soleils Agents: Pharmacie Brown, 829 Canal
NOUVELLE-ORLEANS, LNE.