

Київська Маса.

Пятниця 15 январа 1916 г.

№ 3.

Приложенія къ № 15.

Евгеній Густавовичъ Шольпъ,

бывшій членъ первой госуд. думы.
(Скончался въ ночь на 9-ое январа
1916 г.).



Е. Г. на военной службѣ (въ 1895 г.).



Е. Г. въ должности судьи (въ 1904 г.).



Послѣдняя фотографія Е. Г.

Похороны Е. Г. Шольпа.



Выносъ изъ Благовѣщенской церкви.



Панихида у редакціи „Кіевской Мысли“.



Рѣчь бар. Ѡ. Р. Штейнгеля у могилы.



Опускание гроба въ могилу.

НА БАЛКАНАХЪ.

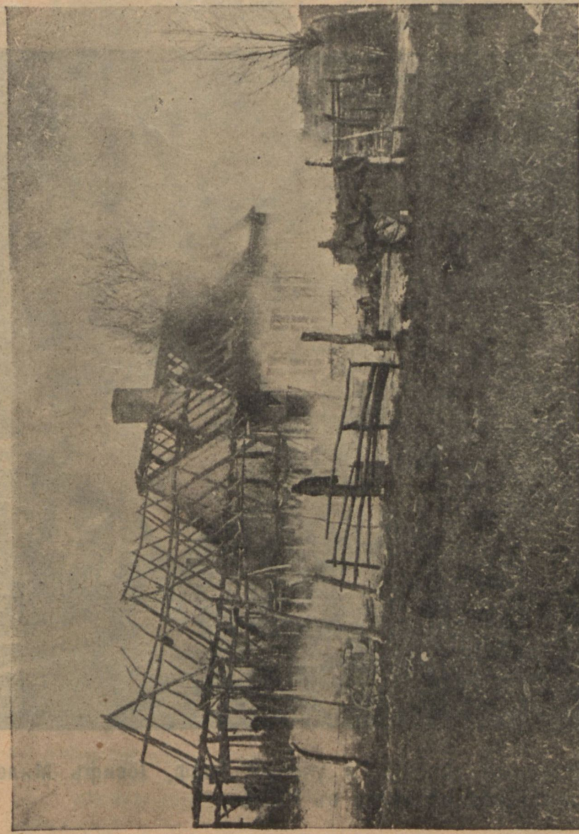


Арестованные болгары, пытавшіеся перейти границу въ сербской формѣ.

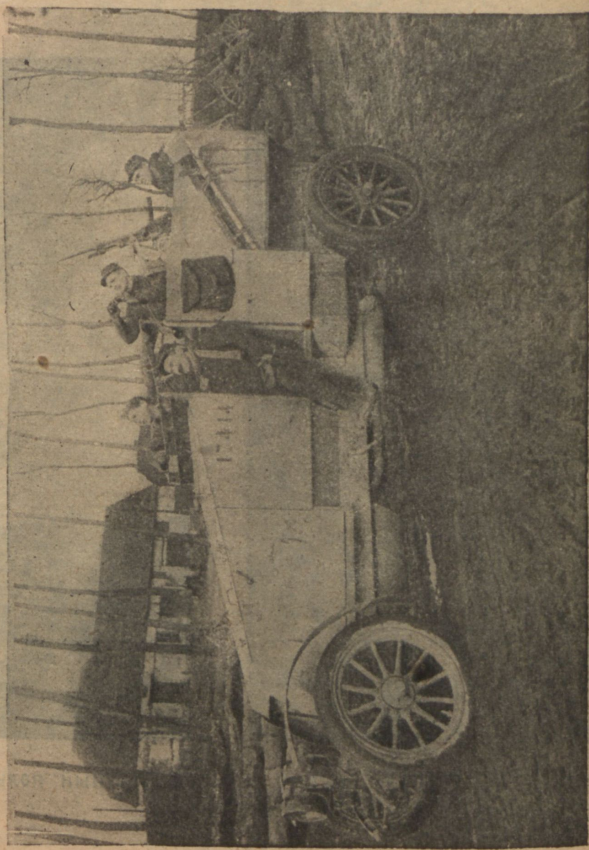


Плѣнные болгарскіе комманданты.

НА ЗАПАДНОМЪ ФРОНТѢ:



Деревня, сожженная нѣмецкими снарядами.



Блиндированный автомобиль съ пулеметомъ для стрельбы по аэропланамъ.



Сенаторъ В. Т. Судейкинъ,
управляющій по дѣламъ печати.



Извѣстный польскій общественный дѣятель и ученый проф. Иосифъ Милевскій,
на-дняхъ скончавшійся въ Кіевѣ.

О Б Ъ Я В Л Е Н І Я .

КРЕСЛА
патентъ
А ГАРДУЪ,
превращающіеся
въ
КУШЕТКУ
ДИВАНЪ
в **КРОВАТЬ**
на пружинномъ матрасѣ и съ по-
мѣщеніемъ для постельн. бѣлья

Удобно!
Прочно!

Практично и изящно!
Необходимо каждому!

Богатѣйшій выборъ
заграничной и своего про-
МЕБЕЛИ изводства, исключительно
лучшаго качества.

Мебельная матерія Англійск. не-
лѣзные кровати. Американская
континентальная мебель.

ВЪСЬКАЯ гнута
буковая **МЕБЕЛЬ**

А. Гардъ

Кіевъ, Лютеранская № 3. Тел. 2642

Типографія,
ФОТО-ЦИНКОГРАФІЯ и
Переплетная
Р. К. ЛУБКОВСКАГО =
"КІЕВЪ"
Фундуклеевская
19, т. 1, 5

Принимать
заказы
срочно
и аккуратно

Япон. дезинфекц. камеры.

Устройство и принадл. Для специалистовъ большой технич. и научн. матеріаль.
Кіевъ, Лютеранская 17. В Тренко и П. Зуевъ.

10 коп. выр. выкройка, зак. прин. изъ
лучш. журн. Курсь кроя 5 р. Дмитрѣв.
12, Гал. пл. 6485

Р. К. Лубковского, Фундуклеевская, № 19.

Редакторъ И. І. Тарнавскій.

Издатель Р. К. Лубковскій.

Доволено военной цензурой 13 января 1916 года.