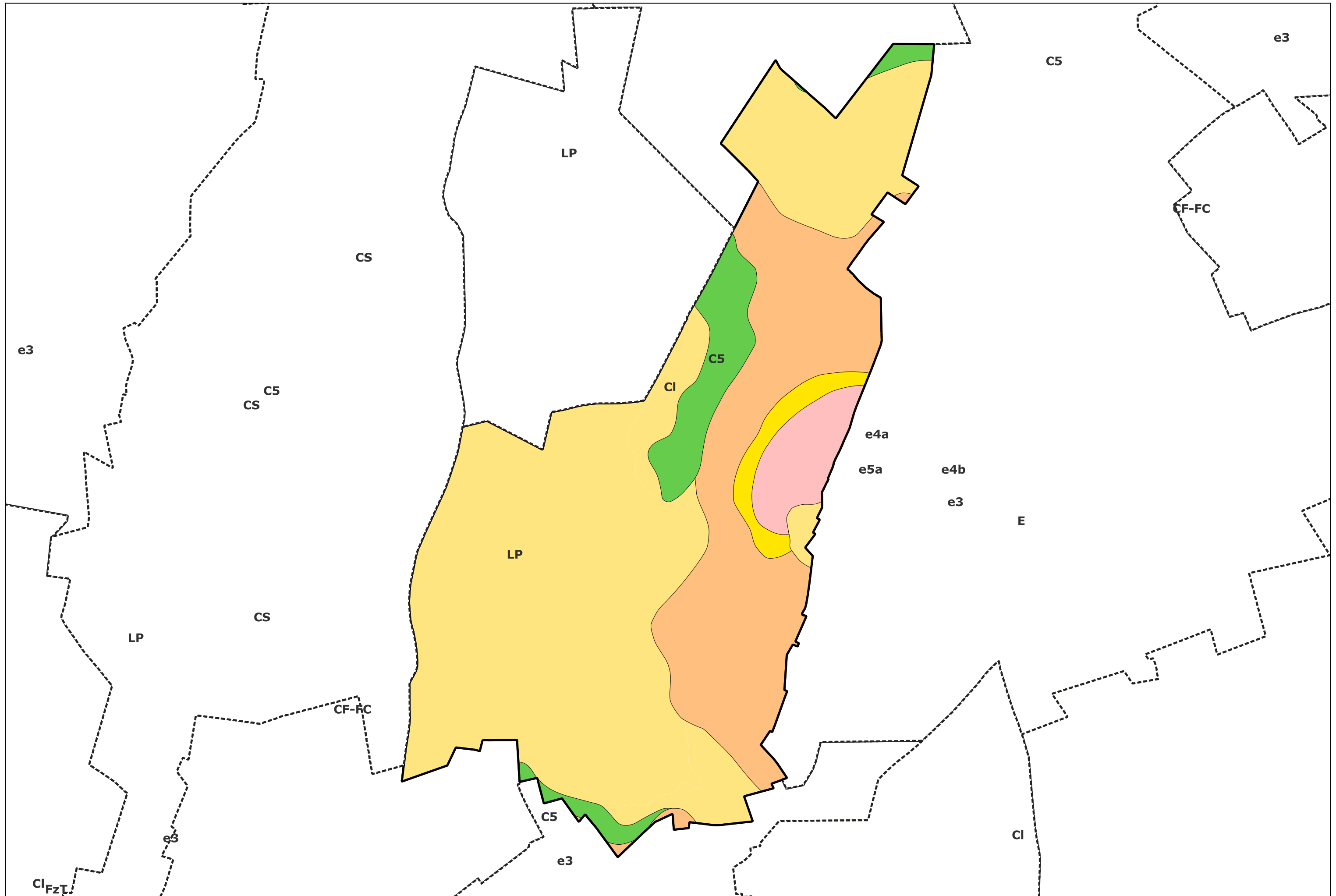









Carte géologique des sols de la commune de Sacy-le-Petit



Légende de la carte géologique de la commune de Sacy-le-Petit

-  Cl, Limon brun de pente colluvionné - 21
-  E, Eboulis, glissements en masse de terrains tertiaires - 24
-  LP, Limons argileux des plateaux, à composante loessique - 26
-  e4b, Argile de Laon, Sables de Cuise s.l. (faciès "Cuisien" indifférencié) (Yprésien supérieur) - 64
-  e4a, Marno-calcaires, argiles à lignite et argiles et sables coquilliers (faciès "Sparnacien" indifférencié) (Yprésien inférieur) - 67
-  e3, Sables à débris coquilliers et sables à débris ligniteux ("Sables de Bracheux") (Thanétien supérieur) - 72
-  C5, Craie blanche à silex à bélemnites (Campanien) - 78