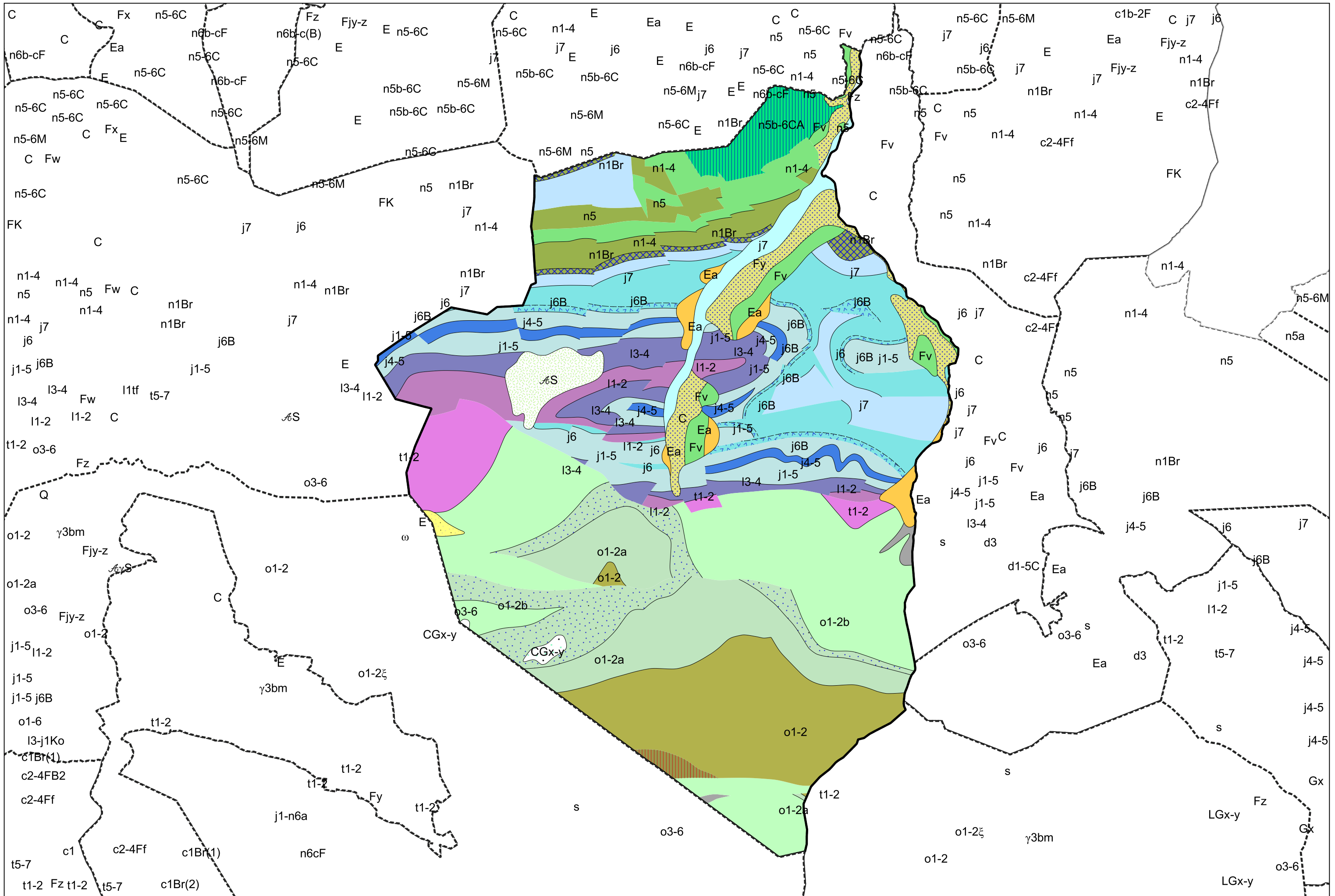
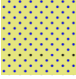

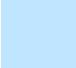





Carte géologique des sols de la commune de Nistos



Légende la la carte géologique de la commune de Nistos

	E, Eboulis actuels ou récents, cônes d'éboulis et d'avalanches - 2
	Ea, Dépôts superficiels, souvent soliflués, coulée boueuse, limons - 3
	C, Colluvions, dépôts de pente indifférenciés - 5
	CGx-y, Colluvions remaniant des moraines - 6
	Fz, Alluvions fluviales actuelles et subactuelles - 13
	Fy, Alluvions du stade du retrait glaciaire - 14
	Fv, Alluvions anciennes du Gunz et du Donau - 20
	AS, Altérites solifluées - 42
	n6b-cF, Albien moyen-supérieur : Flysch noir ardoisier des Baronnie et Schistes d'Espieilh (est de l'Adour) - 116
	n5b-6CA, Clansayésien - Albien : Calcaires argileux, calcschistes - 131
	n5, Aptien inférieur-supérieur : Marnes à Deshayesites - 134
	n1-4, Néocomien - Barrémien : Brèche polygénique à éléments mésozoïques et calcaires ; calcaires et calcaires argileux - 136
	n1Br, Berriasien : "Brèche limite", calcaires à Trocholines et Dasycladacées - 138
	j7, Tithonien inférieur : Dolomies, calcaires et calcaires dolomitiques à ibérines, brèches calcaires - 139
	j6, Kimméridgien : Calcaires noirs à exogyres et lituolidés, brèches dolomitiques - 143
	j6B, Kimméridgien : Brèches, calcaires blancs - 144
	j4-5, Callovien - Oxfordien : Dolomies noires à Trocholines, calcaires et calcaires dolomitiques - 146
	j1-5, Aalénien - Oxfordien : Dolomies noires et grises fétides, calcaires à oncolites - 149
	l3-4, Pliensbachien - Toarcien : Marnes et calcaires à Bélemnites - 153
	l1-2, Sinémurien - Hettangien supérieur : Calcaires, brèches et dolomies - 154
	t1-2, Trias inférieur : Conglomérat, grès rouges à violacés, pélites quartzites - 159
	s, Silurien indifférencié : Schistes, shales noirs ampéliteux à pyrite - 208
	o3-6, Ordovicien moyen-supérieur : Schistes argilo-silteux et grès - 215
	o1-2b, Ordovicien inférieur : Dolomies - 220
	o1-2a, Ordovicien inférieur : Quartzites blancs - 221
	o1-2, Ordovicien inférieur : Schistes gris - 222
	o1-2ξ, Ordovicien inférieur : Séricitoschistes à tourmaline et staurotide - 223