



137
31
32

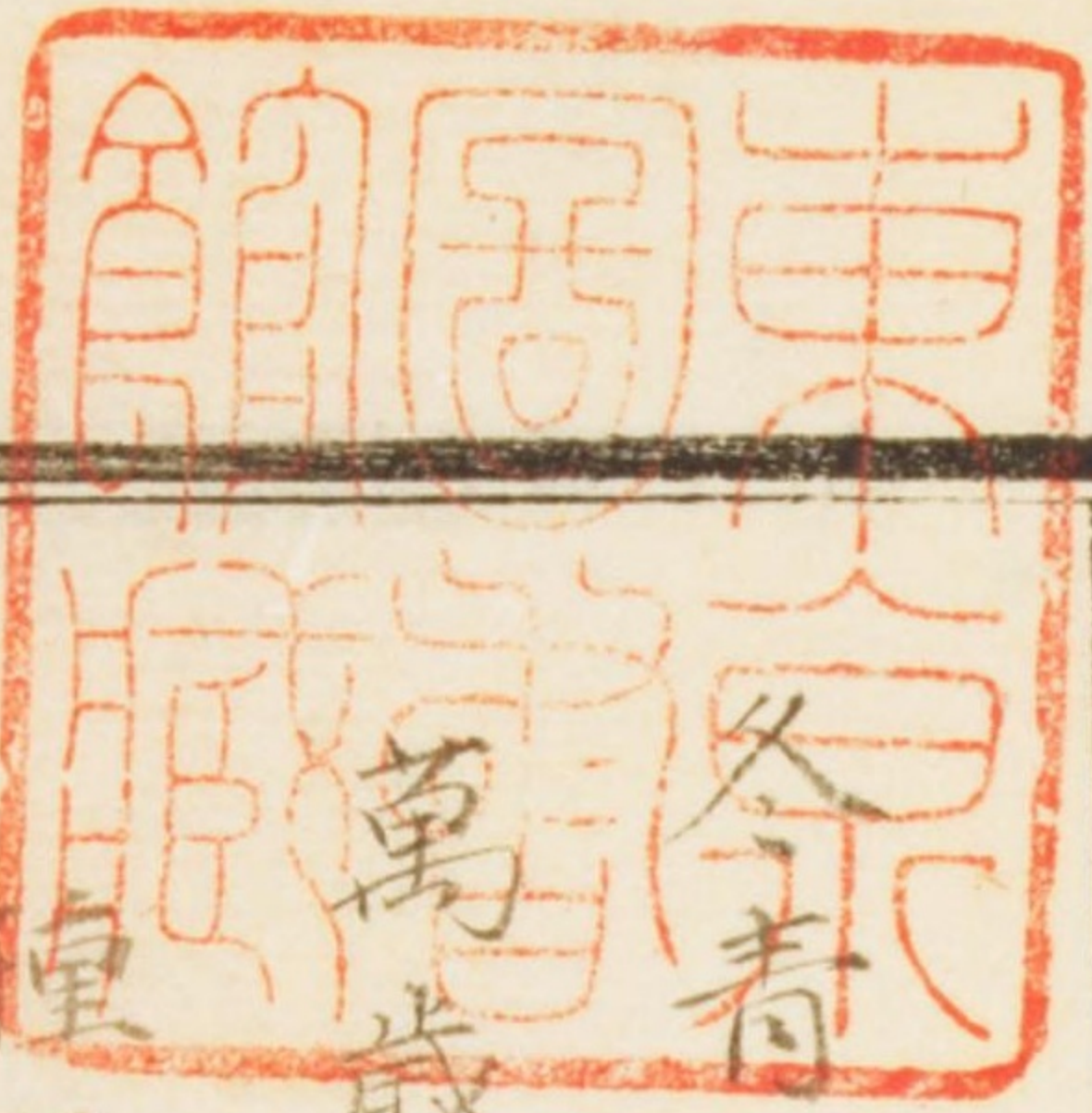
館 書 圖 京 東				
三	三	三	三	和
一	二	八	二	書
冊	號	架	函	門
				類

新
刊
本草
綱目
卷
之
一

本草綱目 18冊 寄別3-8-2-1 17-026

国立国会図書館





權木類之下

冬着 冬着 冬着

萬年樹 群芳譜

萬歲樹

事物紺珠

萬歲枝 正字通

長生

彙苑錄

種類多シ皆赤実ヲ結ブ冬青ハ其總名ナリホノ言ハ

文飾葉五生スサ貞葉ヨリ稠カ厚ク光リ横ニ巨皺

アリテ平ナラス冬ヲ經テ凋マズ夏月葉間ニ小白花ヲ開

クイ二三萬ソノ葉長シ後圓實ヲ結ブ初ハ綠色熟ス

レバ赤色ヲ極メ実ノ形ノ如シ 紀州ニハ大木アリ皮ヲ剥





犬タイマツ把トス故ニアブラキト呼ブ一種モチキリ庭際ニ
 多ク栽ユ大木ナリ大和本草ニナ、ミキト云葉ノ狭名
モココ瓜葉ノ似テ厚シ冬凋ズ汝南圃史ノ細葉冬青ナリ
 一種名ガ子モチハ葉モチキノ葉ヨリ凋メ微薄シ一種
 大坂モチハ葉大ナリ



枸骨

ヒイラギ古名

オニヒラギ東國

ヒイラギ州

一名枸骨刺

本草
彙言

猫刺 通雅

猫頭刺

枸骨刺上

女貞ノ葉ヨリ小ヌ厚ク邊ニ大刻アリ其夫皆硬刺ナリ冬

経テ凋ズス九月葉間ニ小白花ヲ開ク香氣アリ後小

圓実ヲ結ブ熟メ黒色ソ木白色ニ細文アリテ象牙ノ

如シ旋メ器物或ハ晝軸トス又葉邊ニ尖刺ナキ者アリ倍

メヒラギト云フ故ニ尋常ノ者ヲオニヒラギト云ク然レモ別物ニ非ズ

一樹ノ中ニ刺ナキ葉雜リ生ス又別ニメヒラギト呼ブ木アリ一名ホナキ

勢州 カタザクラ、阿州タモ、根州 ハアカノキ、藝州 ヒカンボク、但州

ウシボツカラ、紀州葉ハ細長ニ薄ク邊刺多シ、枸骨ノ類ニ非ズ

漢名詳ナラス





枸骨



衛矛

クソクユミ 和名鈔

ヤバニキト 雲州

一名件帶檜 月令

山中ニ生ス人家ニモ栽ユ高サ丈許枝葉對生ス葉ハ楕
メ尖リ長サ寸許濶サ五六分細鋸齒アリ春新葉間ニ小枝
又ラ分チ花ヲ開ク白瓣大サ三分許淡綠色後實ヲ結ブ形扁
クメ尖リ長サ二分餘秋ニ至リ熟メ微紅白ウ裂テ紅肉ヲ現ス
肉中一白子アリ冬ノ初葉紅或ハ紫ニ深テ落ッ其色美ハシ
因テニキトト呼ブ枝幹ニ褐羽アリテ相對ス濶サ二三分羽ヲ

採テ藥用トス鬼針羽ト云フコノ羽アル真ノ衛矛ナリ故ニヤ
ハズニシキトト呼ボ以テ他ノ羽ナキ者ニ分ツコノ外數種アリ吳
普ノ説葉如ク桃ト云ハ桃葉衛矛ナリ倍名マコニシヤト云
フサキ江戸ヲトコニシヤト越中マニナエ州マニギ勢州此木
路旁ニ多シ葉形長大ヲ桃葉ノ如ク細鋸齒アリ深綠色
對生ス春葉間ニ花ヲ開ク形真ノ衛矛ニ同シ只枝又
微長メ下垂ス実圓メ大サ三四分秋ニ至リ熟メ紅色ヲ帶





衛矛



山礬

トナシバ 筑前 一名海桐花 群芳譜

九里香 物理識

椴木

アシニ萬葉集 アヤホ古今通名

馬醉木 共同

南燭

ナンテン 一名閑天竹 八種書譜

南天竹 通雅南

天竺

秘傳花鏡 大椿 同上

人家

ニ多ク 裁エ葉ハ棟葉ニ似テ鋸齒ナリ冬ヲ經テ花ヲ

開ク出ラ白色黄葉後圓実ヲ結ブ熟ノ色赤シ春

ニ至リ猶アリ一種白実ナル者アリ一種淡紫実ナル者アリ子

ナンテント云凡ソコ木多ク叢生ス一叢生ス一叢百餘株

ナル者アリ南エニ柱トナスベク扁額トナスベキ者アリ花

一種ヒラギナツテント呼ブ者アリ一名ヒイラナンテン土州唐

ナンテン 蕪州此木元ト加州ヨリ出葉ニ大刻アリト枸骨

葉ノ如シ花ハ穂ヲシ黄色形豆花ノ如シ是別種

南燭ノ類ニ此ス漢名詳ナラズ



南燭二種



黄实





五加 ウコギ 和名 欽 ウコギ 五加ノ 唐音ト大和本草ニ云ヘリ
 一名金玉香草 群芳譜 八角茶 藥性纂要 老
 鼠刺 同上 共同
 人家ニ栽テ籬トスル者多シ葉ハ五葉一蒂ヲ 鋸齒ヤリ
 形人參ノ葉ノ葉ニ似テ 深緑色 春嫩葉簇リ生ス 採テ
 食用トス ヒメウコギ云 越前ニテウノメト云 山中自生ノ者
 ハ樹ノ大ニ葉大ナリ オニウコギト云 石州ニテ ヤマウコギト云

味者レリ 皆夏月花ヲ 簇生ス 小ニ白色 実モ亦簇リ生ス
 秋後葉枯レ 落ツ 根皮ヲ 採リ 藥用トス 五加皮ト云
 京師ニテハ 北山ヨリ 出ス 往年 樵木皮ヲ 以偽ル者アリ 白メ
 刺アリ 今出ス者ハ 外皮ヲ 去テ 色黄ナリ オニウコギノ皮ナリト云
 然レモ 庭ニ 植ル 五加根皮ヲ 剥キ 見ルニ 形色大ニ 異ナリ
 故ニ 自収ラ 良トス





石南 シヤクエン シヤクナゲ 卯月ハナ勢州 一名冷翠金

剛報料録

深山幽谷ニ生ス高サ六七尺叢生ス葉ハ石韋葉ニ似テ厚ク
末廣ク本狭ク面深緑色背ニ褐毛アリ冬ヲ經テ枯レズ枝
梢ハトニ簇リテ生ス四月其上ニ花アリ形躑躅花ニ似テ大
ナリ五瓣ヨリ七八瓣ニ至リ齊シカズ淡紫色凡ノ數十花簇
リ開ク遠望スレバ淡紫牡丹花ノ如シ故ニ衛藏志ニ石柗

花有紫碧白三色花大如牡丹ト云ヘリ又白花ナル者
アリ白花紅斑ナル者アリ 一種ノシヤクナギアリ葉花共書
又 ヒメシマクナギアリ葉至テ小ク花ハヤシホツジノ花ニ似テ
石南ノ類ニ冰ス別物ナリ

牡荊

ニンジンボク 一名土藥 通雅 木藥 夢溪筆談
鐵荊條 通盛京 人精 外臺秘要 吳ノ名 金鐘花



石南花



和産ナレ嘉保年中漢種渡リテヨリ世上ニ多シ其木
叢生ス高サ丈餘枝葉兩對ス春新葉ヲ生ス三葉
一蒂後五葉トナリ參葉ノ形ノ如シ故ニニンジンボクト名ク
一葉ノ形長ク尖リ鋸齒アリ香蒿葉ニ似テテ緑色
初出ノ者ハ微紫色ヲ帶ブ新枝ハ方ヲ綠色舊枝
ハ圓ヲ褐色ナリ折レバ中ニ方心^{アリテ}綠色。衆木ニ異
ナリ夏ニ入テ枝梢ゴトニ穂ヲイシ花ヲ著ク枝多シテ長サ尺ニ

近シ花ハヒキヲコシノ花ニ似テウスフケ色後実ヲ結ブ胡麻
ノ大サヲ圓ニ微長熟スレバ黑色方書ニ謂ユル黃薊子是
ナリ秋後葉枯レ落春秋枝ヲ折テ杆挿スレバ活シ易シコノ
枝ヲ尺餘ノ長サニ切り兩^{カハラ}磚上ニ架シ中間火ヲ以テ燒クハ
兩頭ヨリ汁出ルヲ器ヲ以テ承採ルヲ割瀝ト云竹瀝ト
初ラ同ク熱多氣虛不能食者用ニ竹瀝寒多氣寒
能食者用ニ割瀝ト發明ニ見ヘタリ



蔓荆

ハマハニ 和名鉄

ハマバキ 佐州

一名陸續丸 輟耕録

僧法實

郷薬本草

海濱湖邊沙磧中ニ多ク叢生ス遠望ハ水楊ノ如シ
高サ四五尺其本ハ地上ニ延テ藤蔓ノ如シ土ニ近ツテ皆
鬚根ヲ生ス枝葉兩對ス葉形圓ニ大サ一二寸面深
綠色背ハ白色風ヲ得テ翻白シ觀ツク芬香自ラ至ル
夏月枝梢^{アトニ}莖ヲ抽ル^ル五寸許枝ヲ分チ花ヲ開ク

大サ五六分本ハ筒辨ニ末ハ五出深碧色美シ後圓
実ヲ結ブ胡椒ヨリ大ナリ熟スレバ黑色下ニ五辨ノ蒂
アリ白色コノ子皮至テ厚シ内ニ白仁アリ是薬用ノ蔓荆
子ナリ此木及葉香氣多シ故ニ葉ヲ末メ香トス又木皮ノ
末ヲ芥草葉ノ末木蘭皮ノ末ニ和メ下等ノ線香ト作
ル



木槿 アサカホ 万葉集

ユウカゲグサ 古歌

一名 癩子花 群芳譜

日給之花 上 共同

日給 通雅

朝華 事物異名

人家致ハ園野ニシテ我テ藩籬トス枝條繁茂ス其花
蜀葵^{クナフキ}花ニ似テ小シ夏秋ノ間ニ開ク朝ニ開ク夕ニ歛ル
故朝開暮落花ト云古歌ニアサカホト詠セリ單葉ヲ
淡紫縹色ナル者ハ尋常ノ者ナリ子葉ナル者アリ紫碧色

ニ子葉ナル者アリ白花ヲ單葉致ハ子葉ナル者アリ皆
辨根深紅色ナリ深紅花ヲ子葉ナル者アリ花史左
編ニ大紅子葉槿ト云 木皮根皮ヲ藥用トス 別種
皮是ナリ川中ノ者上品ナレト云槿皮モ亦用ニハシト
本草。本經逢原ニ云ヘリ





扶桑 佛桑花 通名 琉球 ムクゲ 一名照殿紅書

和産トシ琉球ノ産ナリ中山傳信録ニ五雅統注ヲ引テ

山丹扶桑同出日本始入ニ中國ト云ハ誤ナリ唐山ニ

八閩廣州ニ多シ今年ニ多ク薩州ヨリ来ル甚寒ヲ

畏ル初冬ヨリ土窖中ニ入初夏ニ至テ出ス葉ハ桑ノ葉ニ似テ

粘澁ナク深緑色互生ス青蒂紫蒂ノ二種アリ六月

葉間ニ花ヲ開ク唐山ニテハ自ニ二月開至ニ中冬歇ト云故ニ

八閩通志ニハ四時常開ト云傳信録ニハ四時皆花ト云

單葉アリ千葉アリ單葉ナル者ハ五瓣ニ木槿花ノ如シ

大サ三寸許其蒂長シ瓣ハ深紅色ニ光リアリ花中ニ

一ノ長紅蕊アリテ高ク出ツ其端五ツニ分レテ燭臺ノ形

如シ故ニ傳信録ニ中心蕊高出花辨ノ外ニ一寸許如燭

承盤狀故一名照殿紅ト云其蕊ニ黃粉多クツキテ蜀

葵花及槿花蕊ノ如シ故ニ集解ニ上紹金華傳ト云朝





扶桑花

ニ開キ暮ニ落ツ後実ヲ結グ下種スベシ生シ易シ





山茶 ツバキ一名曼陀羅 群芳譜 鶴丹 輟耕錄

本邦ニテ古ヨリ椿ノ字ヲツバキト訓スルハタマツバキ古訓ヲ誤
リタルナリ其タマツバキト云ハ今倍ニキヤンチント呼フ者ニ
ツバキノ類ニ非ズ藥方雜記ニモ日本山茶花其國名爲
椿不名以ニ山茶也ト云其下文ニ山茶ノ名ヲ載ス

白玉 唐竺 白砂 高根 白菊
朝露 薄衣 大江山 三國 鳴戸

朝鮮ニテハ冬花ヲ開ク者ヲ冬栢ト云春花ヲ開ク者
春栢ト云フイ養花小録ニ出ツ山茶畧ノ單ニ茶ト云其
品甚多シ花史左編群芳譜祕傳花鏡等ニ詳シ
和産殊ニ多メ數百種ニ至ル此條下ニ數種ヲ出ス寶
珠茶ハ倍ニタマテハコト大和本草ニハタマツバキト云
千葉ヲ葉ナシ中心ノ瓣開カズメ寶珠ノ形ノ如シ凡ソ
七十餘種アリト太和本草ニ云リ紅白ノ色アリ海榴





山茶花



茶ハ倍名ワビスケ又コナヤウヒ云石榴茶ハ倍名イセノ
キ又レンゲツルキ又下ニラレ丑辨大ヲ中ニ細辨多ク簇リ
テ千葉ノ御米花ハ此シ



蠟梅

ナシキンムメ カラムメ

今通名

一名奇女物事

異名

九英梅

汝南圃史

狗英花史左編

後水尾帝ノ時朝鮮ヨリ来ルト云傳フ故ニ倍ニカラムメ

等ノ名アレト今ニ至テハ皆蠟梅ト稱スソノ木叢生ニ高キ

者ハ丈餘低キ者ハ數尺枝葉對生ス葉ノ形狭長ヲ夾

リ長五寸肌糙澁ニ加條葉ノ如シ唐山ニテハ ミカキ

モノニ用ユルヲ物理小識ニ見ヘタリ冬月梅ト同時ニ花ヲ

開ク皆下ニ向フ綠萼瓣ハ細長メ尖リ黃白色ヲ老リ

アリ蠟花ノ如シ故ニ狗蠟梅ト云イヌバク狗蠟ノ色ニ似タリ辨ハ

丸出ナリ坂ニ又九英梅ト名ク花中ニ苳菜ナシ小瓣九

出シ紫黑色ナリコノ花開ク時ハ其香一室ニ盈ツ花謝

メ穉ニ突ラ結ブ大サ指ノ如ク長サ寸餘肉ニ數子アリ

砂アハラフケ雲クモニ似テ長ク褐色甚硬シ一種檀香梅

ト云アリ 即蠟梅中ノ上品ナリ



蠟梅





檀香梅



伏牛花

ヘビノボラス 一名 鳳油刺

藥性要畧大全

水邊ニ生スル小木ナリ叢生高サ三四尺葉互生ス形

石榴葉ニ似テ長ク尖リアリ一葉ホトニ三長刺アリ細メ

甚鋭ナリ若誤テ人ヲ傷ルハ肉腐ルト云フ春新葉

生メ後寸許ノ小莖ヲ出シ數花開キ下垂ス土辯黃

色大サ二三分瓶花ニ供ス花ノ人誤テコガ子ニシテト

呼ブ後實ヲ結ブ形赤豆ノ如シ熟メ深紅色秋深ラ

葉落ッ其木皮赤黒色皮ヲ去レバ深黄色ナリ一種

野州日光山中禪寺及ビ駿州富士山ニ生スルモ

高サ丈餘矣モ亦大ナリ

集解 虎刺 證類本草ニ刺虎ニ作ル細目雜草

ノ部ニ同シ群芳譜 祕傳花鏡ニハ皆虎刺ニ作ル正

字通 品字箋ニハ虎末ニ作ル一名竹膏 三才圖會

壽庭木群芳譜 俗名コトリトラス テクサリイハネ





伏
牛
花





木綿

木綿 パンヤ

一名攀桂花

明一統志

板枝花

類書纂要板攀、畧字

劫貝通雅

縣樹

潜確類書

瓊枝群芳譜

迦

婆羅正字通

草綿

キワタ

トウワタ

ワタ

一名棉 群芳譜

家貝通雅

綿花 祕傳花鏡

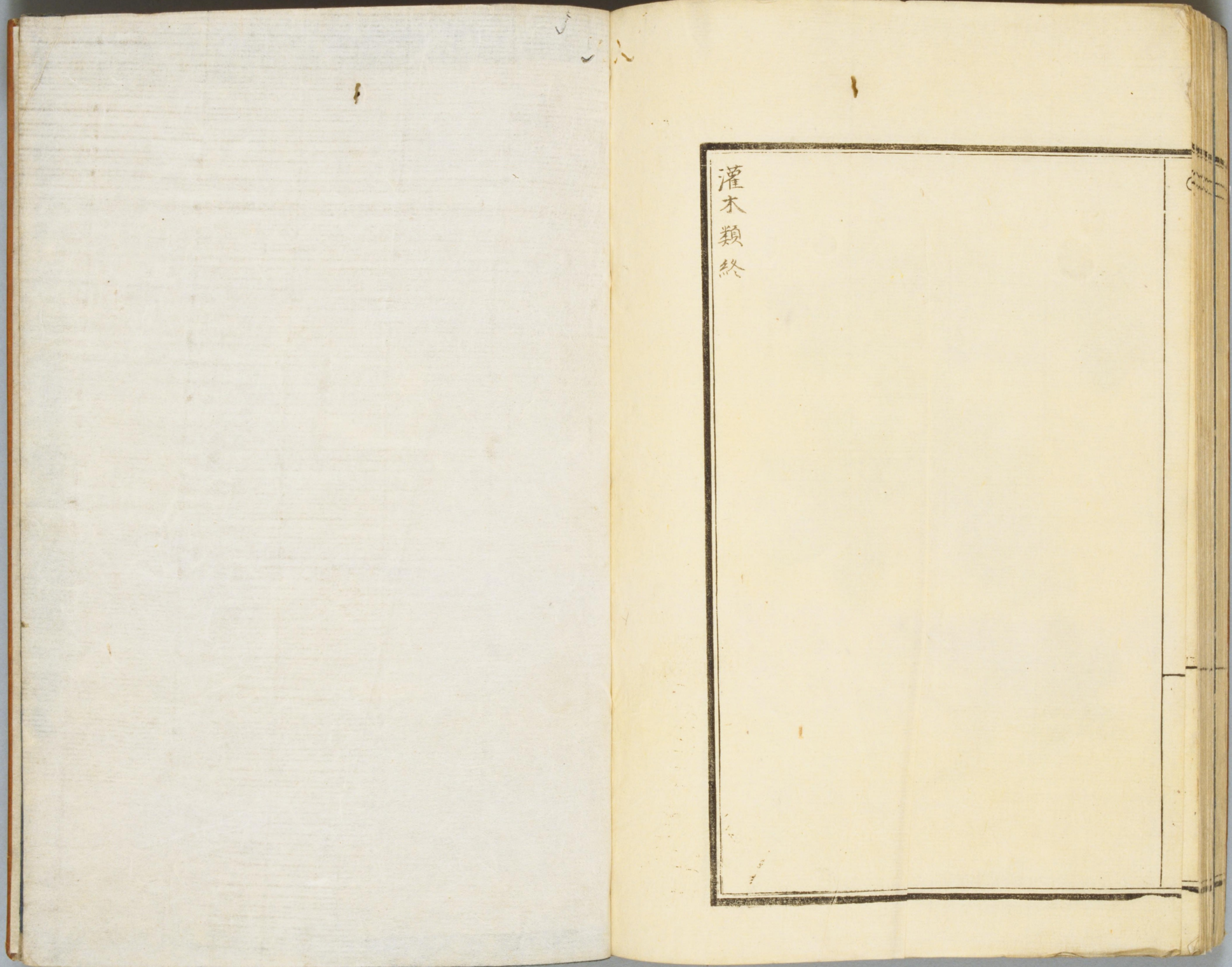
木綿草 書隱叢說

子花東西洋考

吉貝花 同上

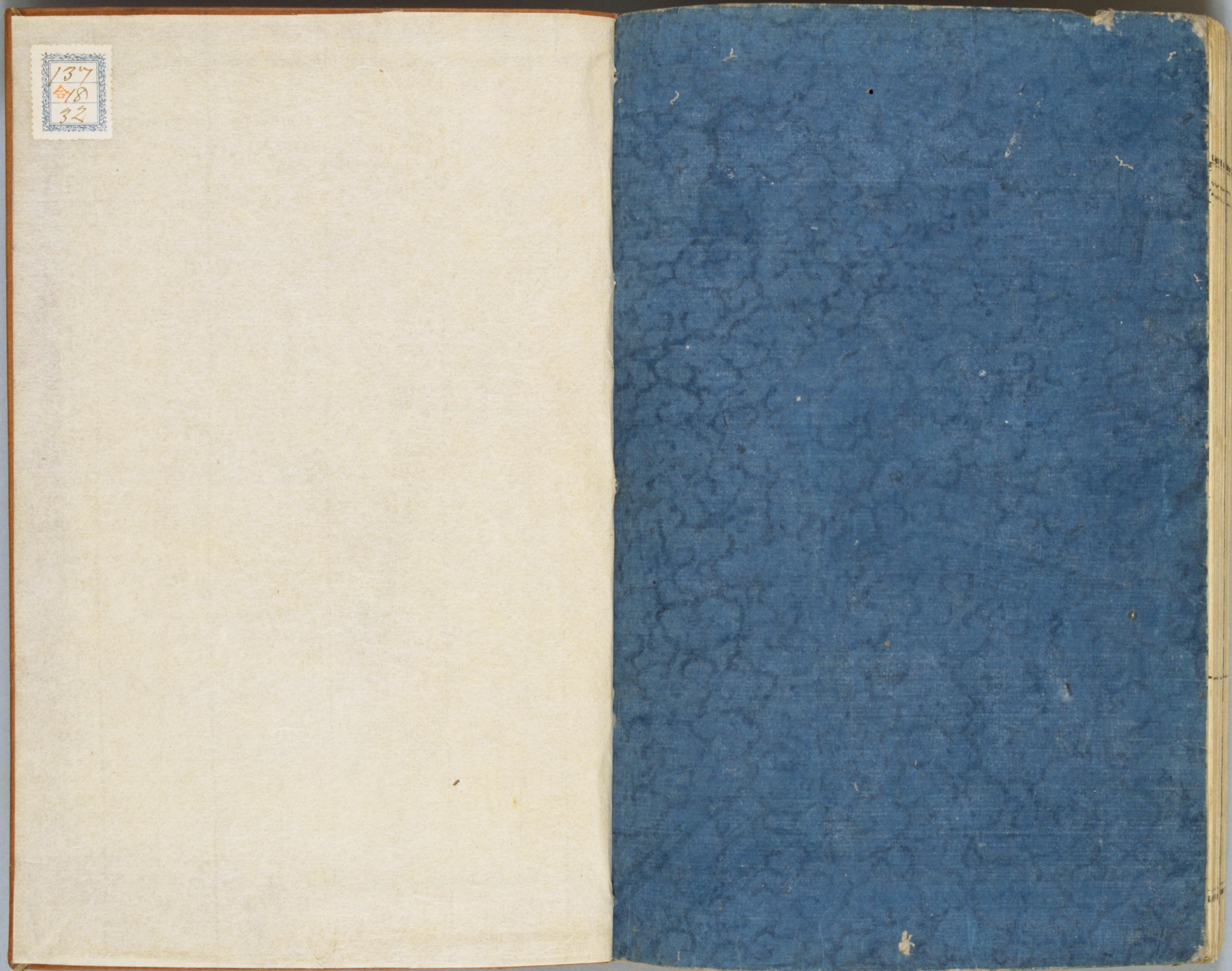
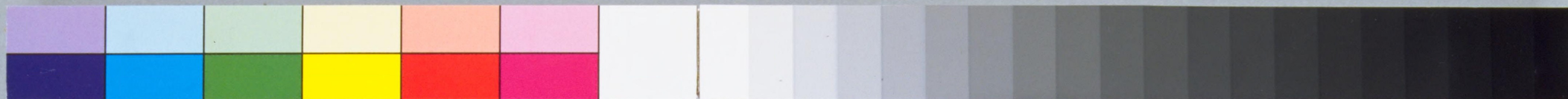
無縫綿 河間府志





灌木類終





137
合18
32

本草図彙 18冊 寄別3-8-2-1 17-056

国立国会図書館

