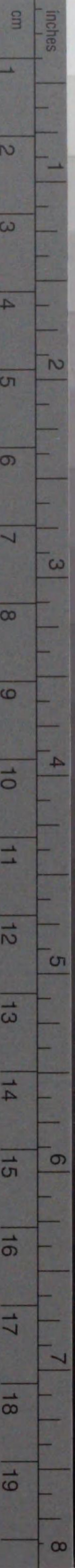


Kodak Gray Scale



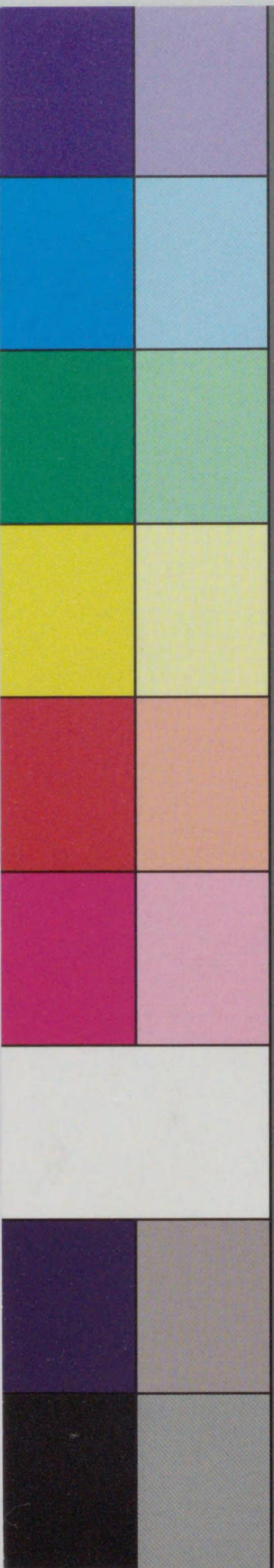
© Kodak, 2007 TM: Kodak

A 1 2 3 4 5 6 M 8 9 10 11 12 13 14 15 B 17 18 19



Kodak Color Control Patches

Blue Cyan Green Yellow Red Magenta White 3/Color Black



明治四十五年
正月五年

對馬氣象年報

長崎縣嚴原測候所



對馬島内氣象觀測所位置

觀測所	部	町	村	緯度	經度	海面上の高さ
韓崎海軍望樓	上縣	郡	豊崎村	北緯 三四度四三分	東經 一二九度二七分	二十二米 ○
佐須奈警察分署	全	郡	佐須奈村	三四度三八分	一二九度二三分	一
巖原測候所	下縣	郡	巖原町	三四度一二分	一二九度一六分	二十米 一
神崎海軍望樓	全	郡	豆酸村	三四度五分	一二九度一二分	六十四米 五

凡例

- 一 氣壓、水蒸氣張力、降水量、蒸發量は、^{ミリメートル} 耗を以て示し氣壓の示度は氷点の更正に止む其海面上及重力の更正數は毎月の成績欄内に掲ぐ(一耗は曲尺三厘三毛に當る)
- 一 溫度は總て攝氏の度を用ひ氷点以下の示度は(一)の符號を冠す 但し攝氏の度を華氏の度に改算するには九を乗し五にて除し之れに三十二度を加ふべし
- 一 濕度百分率を以て示し飽和を百とし乾きたる極度を零とす
- 一 風向は十六方位に(佐須奈は八方位)區分し風速度は ^{メートル} 米を以て一秒時間に進行する速度を示す(一米は曲尺三尺三寸に當る)
- 一 雲量は十分率により一点の雲なきを零、滿天雲を以て覆ひたるを十とし其割合を示す
- 一 天氣其他類別日數は日平均雲量二以下を快晴三六七を晴八以上を曇とし降水量零耗一以上ある日を降水日とす
- 一 降水量、蒸發量、日照時間は總て總量を示す
- 一 降水量一耗の水量は一平方方に一舛八合三勺二に當る
- 一 本表中佐須奈は毎日午前十時一回の觀測にして其他は六回觀測の成績を記す

對馬氣象年報

明治四十五年
大正元年

對馬氣象概要

全年間の平均氣温は嚴原の十四度五より豆酸の十五度四の間にして半年及び昨年と比すれば稍々低度を示したり而して各月の平均は例年最寒の候なる二月に於て最も著しく半年を超へ各地共二度五内外の過高を呈し甚だ温暖なりし各各地を通じて最も半年以下に降りしは十一月にして同り嚴原に於ては平均温二度九の不足を告げたり降水量は嚴原に最も多量を測れり二千五百五十九耗にして半年より百五十九耗多く其他は何れも半年以下にして豊崎の千二百六十九耗を最も寡なりとす即ち月次概況を述べれば一月は寒氣烈しく毎日の平均温概ね半年以下に在り殊に中旬に於て嚴原は半年を降ること六度餘に及びたり而して寒風強く時々雪霰を催し豊崎は強風以上二十三日ありて大々乾燥極めたり故に降水量は各地共半年の三分の一に達せざりし二月は例年最寒の候にて最低氣温の極度は概ね一月に於て起るを常とせしも本年は甚だ温暖多雨にして平均温各地共半年を超過すること夥しく嚴原に於ては毎日の平均温半年を超へ半年以下に在りしは僅かに四日間、過ぎず且最高温度は十七度九に昇りて恰も二月の氣候を呈せり而して降水量多量にして半年より七十四耗乃至百四十六耗の超過を見たり之れ主として廿八日低氣壓の本島南部を通過する際豪雨を注ぎたるに依るものなり故に降水日數は半年と大差なかりし三月は平均温各地とも半年以上昇り概ね温暖なりしが中旬には時々寒氣を催し最低温度氷点下に降り毎日の平均氣温は大なる變化を爲したり而して降水量は半年以上を占めたれども廿八日を除けば僅少のもののみにして降水日數は半年に比し僅か少なりし四月は低氣壓の通過頻繁にして氣壓氣温の變化多く上旬は晴燥の天氣に富み稍寒冷なりしも下旬は雨大多く甚だ陰濕となり廿九日には九十七耗六の豪雨を降らしたり然れども全月平均上より見るときは温暖にして降水稍々寡少なりし而して風力は強勢にして強風以上の日嚴原は十五回を數へ豆酸に於ては三十日午前十時毎秒廿四米の烈風吹きたり五月は半年より稍々寒冷にして毎日の氣温は甚だ急激なる變化を呈し最高温度の如きも時々珍らしき高度に昇りたり而して天氣は晴良にして降水量減少し日照時二十八時を增加したり又た風は強勢のもの少なく甚だ良好の氣候を呈したり六月は各地の平均温は半年と大差なかりしも嚴原のみは稍々低く上旬末は殊に寒冷にして半年に及ばざる日多かりし而して本月は既に梅雨期に入りしも降水量は極めて少なく降水日嚴原は十日を數へ半年より三日少なく且つ強風以上の日は一回もなく甚だ平穩にして晴

燥の氣候を見たり七月。は所謂梅雨の特徴を發揮し前月に反して極めて多雨陰鬱の氣候を呈し當地近海を通過せし低氣壓の重なるもの五回ありて概ね大雨を伴ふ往々烈しき暴風雨を起したり故に降雨あらざりし日は全月間僅か六日(嚴原)に過ぎず日照時大に減少を來し湿度の増加甚しかりき又氣温は下旬初めに一時異例の低温を見たる外他は概ね平年と一致の變化を爲したり而して降水量は嚴原最も多く六百四十二耗一を測り二百九十一耗六増加したり八月。は晴燥の天氣連續し風雨を見ること稀にして中旬主及下旬初に於て黃海に現出したる低氣壓の影響を受けたるの外極めて平穩なりし故に氣壓氣温の變化甚だ緩漫にして殆んど平年と一致の状態なりし而して十日は南部炎暑烈しく豆燬は最高温三十四度五に昇り本年本島内の最高極度を測りたり又降水量は平年に比し少量にして降水日數九日の減少(嚴原)を告げたり然れども十七日より十八日に涉る降雨は多量にして總量二百八十耗九に及び全月總量の九割を占めたり九月。は稍々寒冷にして頗る寡雨の氣候を呈し毎日の平均温は上旬に於て過高なりしも十一日に至り一時に急降して平年以下四度餘の不足を生じたり其後次第に回復して平年に類似せし而下旬は再び平年以下に降り寒冷を催し殊に廿四日嚴原にては最低温十一度三にして當月に於て稀なる低度なりし而して降水量少く平年の半に當れり當月は十六日に於て一回の豪雨を見たりしも近年に於ける當月の豪雨に比すれば甚だ少量にし極めて晴燥半穩に經過したり十月。は寒暖の變化著しくして月初以來六日迄は例年と同一の温度を保ちしも七日より寒冷と也一兩日を除くの外は平年以下に於て昇降し下旬半頃に至り再び暖温となりたり而して天氣は概ね良好なりしも時々低氣壓の來襲せし爲め氣壓の變化甚だ急激なりし降水量は平年に比し減少し日量十耗以上の日は嚴原に於て三回あり風力は南北兩端に於て強勢なりしも嚴原は微弱にて一回も烈風に達せざりし十一月。は甚だ寒冷にして嚴原にては月初及月末を除くの外毎日の平均温平年以下にして最低温氷点以下に降り十一月は初霜を見たり而して天氣は良好の晴天多かりしも四日及十八日には比較的少量の降水ありたり而して全月の總量は北部多量を測り豊崎は百二十八耗なりしも南部豆燬にては五十四耗一に過ぎざりし十二月。は年内最寒の氣候を呈し毎日の氣温は甚だ變化急激にして下旬半に於ては寒氣殊に烈しく廿五日嚴原は最低温氷点下五度五に降り本島年内の極度を見たり而して北清方面の大高氣壓の東遷に伴ない氣壓は大に上昇して廿五日午後十時嚴原にては七百七十八耗に上昇し曾て見ざる所の高度に達したり又天氣は上旬に於ては晴天連續し降雨を見ざりしが中旬以後不良となりて下旬末には時々雪霰を見たり而して降水量は稍々多量に傾き降水日十二日に及び例年乾燥するに反し陰鬱多雨の現象を顯はしたり

明治四十五年氣象年報
大正元年

每月の成績 (嚴原の部)

●は平年より高又は多
△は平年より低又は少

氣壓の示度に一耗一
を加ふれば重力並に
海面の更正數となる

全年	月次												平均風向
	一	二	三	四	五	六	七	八	九	十	十一	十二	
七六〇九	氣												北三十四度西
	●	△	△	△	△	△	△	△	△	△	△	△	
〇・一	壓												北三十四度西
	二・二	〇・九	〇・六	〇・三	〇・七	〇・二	一・七	〇・三	〇・一	〇・九	一・六	一・二	
一四五	氣												北三十四度西
	△	△	△	△	△	△	△	△	△	△	△	△	
〇・一	温												北三十四度西
	〇・四	二・九	〇・四	〇・三	〇・一	〇・二	〇・三	〇・四	〇・九	〇・九	二・八	一・五	
一〇・二	水蒸氣張力												北三十四度西
	△	●	△	△	△	△	△	△	△	△	△	△	
七三四	濕												北三十四度西
	●	△	△	△	△	△	△	△	△	△	△	△	
一・二	度												北三十四度西
	四・三	二・六	〇・六	六・五	三・〇	〇・六	〇・五	一・五	四・二	三・四	五・三	一・八	
北十八度西	平均風向												北三十四度西
	北二十二度西	北二十二度西	北二十二度西	北四度西	北四十四度東	南二十六度西	北五十七度東	北五十七度東	北八十一度西	北十六度西	北三十度西	北三十四度西	

毎月の成績 (全上)

月次目	風速		日照時數		降水量		地面温度		雲量
	本年	平年より	本年	平年より	本年	平年より	本年	平年より	
一月	四五	〇六	一〇三・五	△	二四・七	△	三五	二・五	五六
二月	四七	〇六	一三三・四	△	二三五・四	●	七三	一・二	五七
三月	四四	〇四	一三八・八	△	一八三・九	●	一〇・一	〇・二	六六
四月	五四	一六	一九〇・七	●	一七七・〇	△	一五・一	〇・五	五三
五月	四一	〇五	二二〇・〇	●	二二五・五	△	一九・六	〇・〇	五二
六月	二九	〇五	一九六・七	●	二一八・二	△	二二・五	二・八	六八
七月	四五	〇七	一八四・二	△	六四二・一	●	二五・六	二・二	八四
八月	三三	〇二	一八〇・二	●	二二〇・五	△	二八・九	〇・九	五九
九月	三三	〇三	一三五・二	●	一四八・二	△	二三・三	一・四	六五
十月	三四	〇二	一六四・八	●	一四七・七	△	一七・五	〇・八	五〇
十一月	三九	〇二	一五三・八	●	七七一	七・三	一〇・三	〇・九	四〇
十二月	四〇	〇〇	一二二・六	△	一四一・一	●	六・八	〇・五	五二
全年	四一	〇四	一八〇二・九	●	二二五九・四	●	一六〇	〇・六	五八

前表中日照時數の可照時に對する百分率は十一月最も多くして五十九を現はし七月は最も少なくて僅か十九に過ぎざる陰鬱なりしが之れに於て一月も二十三なりし

毎月の極度 (全上)

月次目	氣		壓		氣		温		濕	
	最高	其日時	最低	其日時	最高	其日	最低	其日	最少	其日時
一月	七二・九	三十日午後十時	七五・〇	一日午後六時	一三四	五日	四五	十七日	三七	八日午後二時
二月	七〇・七	一日午前二時	七五・六	廿八日午前六時	一七九	二十日	三〇	十九日	三〇	六日午後二時
三月	七六・四	十五日午後十時	七五・八	廿七日午後三時	一八二	二十七日	〇・五	十九日	三三	卅一日午前十時
四月	七六・六	五日午前十時	七五・二	廿九日午後六時	二四一	十八日	二・四	二十五日	二九	廿五日午前十時
五月	七六・七	九日午後十時	七四・九	四日午前二時	二八〇	九日	八・五	二十五日	三三	二十日午後六時
六月	七六・四	二日午前六時	七四・七	十六日午後五時	二七六	二日	七・七	二日	三三	二日午後二時
七月	七五・〇	廿一日午前十時	七四・一	二日正午	三二一	三日	一五・二	四日	三三	五日午後二時
八月	七五・六	廿五日午前十時	七五・一	廿一日午前六時	三三〇	三日	二〇・一	二十三日	三五	二日午前十時
九月	七六・四	廿七日午後十時	七四・九	九日午前六時	三〇九	六日	一一・三	二十四日	四二	十一日午後二時
十月	七三・〇	十一日午前十時	七五・五	二日午前八時	二六三	四日	七・一	八日	三五	廿一日午後二時
十一月	七三・九	八日午前六時	七五・九	四日午後六時	二二七	三日	一・六	十六日	三三	六日午後二時
十二月	七三・九	廿五日午後十時	七五・五	十八日午後二時	一六六	七日	五・五	十四日	二五	廿四日午前二時
全年	七七・九	十二月廿五日午後十時	七三・七	六月十六日午後五時	三三〇	八月三日	五・五	(一)十二月廿五日	二五	十二月廿四日午前二時

毎月の極度 (全上)

月次目	水蒸氣張力		地面		地温		最低地温	
	最高	最低	最高	最低	最高	最低	最高	最低
一月	八二	二〇	二二	一三	二七	一三	二七	一三
二月	一四四	一八	一九二	一三	二四	一三	二七	一三
三月	一三九	二七	二二三	一三	二五	一三	二七	一三
四月	一七九	三九	三〇二	二〇	二九	一三	二七	一三
五月	一九三	五四	三三三	二二	三二	一三	二七	一三
六月	一八七	七二	四〇八	二九	三九	一三	二七	一三
七月	二四四	二九	三七八	三二	四二	一三	二七	一三
八月	二二二	七六	四五一	三三	四三	一三	二七	一三
九月	二二二	七八	三六一	三三	四三	一三	二七	一三
十月	一五四	四七	二六五	二二	三五	一三	二七	一三
十一月	一五九	二七	二二〇	一三	二七	一三	二七	一三
十二月	二二三	一三	一三二	一三	二二	一三	二七	一三
全年	二四四	二三	四五二	二二	三二	一三	二七	一三

毎月の極度(全上)

月次目	降水量		最高氣温		最低氣温		氣温差		風速度		蒸發量		地中温度	
	日量最多	四時最多	最高	最低	最高	最低	最高	最低	最高	最低	最高	最低	最高	最低
一月	一〇.〇	九.七	一七.七	一〇.一	八.四	一六.一	一.五	七.八	九.四	一〇.〇	九.四	一〇.〇	九.四	一〇.〇
二月	九.五	五.五	一三.〇	五.四	七.五	一四.五	二.八	一〇.六	一〇.六	一〇.〇	一〇.〇	一〇.〇	一〇.〇	
三月	九.七	四.一	一七.五	九.五	八.〇	一七.七	三.六	一四.三	一三.八	一〇.〇	一三.八	一〇.〇	一三.二	
四月	五.八	三.〇	二〇.九	二.二	八.七	一七.六	四.三	一八.五	一六.二	一〇.〇	一六.二	一〇.〇	一三.六	
五月	五.八	二.一	二四.二	一.五	八.三	一七.七	四.三	二二.九	一八.七	一〇.〇	一八.七	一〇.〇	一四.六	
六月	六.六	二.四	二七.一	二.五	五.六	一五.七	四.三	二四.四	二二.一	一〇.〇	二二.一	一〇.〇	一六.七	
七月	一五.四	六.二	二九.一	三.七	六.九	二三.二	三.二	二七.四	二四.六	一〇.〇	二四.六	一〇.〇	一八.四	
八月	二九.一	六.四	二九.六	三.七	六.九	二三.二	三.二	二七.四	二四.六	一〇.〇	二四.六	一〇.〇	一八.四	
九月	二九.〇	六.四	二九.六	三.七	六.九	二三.二	三.二	二七.四	二四.六	一〇.〇	二四.六	一〇.〇	一八.四	
十月	一〇.七	三.二	二五.四	二.七	六.九	二三.二	三.二	二七.四	二四.六	一〇.〇	二四.六	一〇.〇	一八.四	
十一月	一八.八	七.四	二二.五	一.七	九.八	一四.六	三.二	二八.八	二〇.四	一〇.〇	二八.八	一〇.〇	一九.七	
十二月	三.八	三.六	一四.二	二.三	九.七	一四.七	三.二	二二.一	一六.八	一〇.〇	二二.一	一〇.〇	一八.九	
全年	一五.四	九.七	一八.六	一〇.六	八.〇	一八.七	三.一	一六.三	一六.五	一〇.〇	一六.四	一〇.〇	一六.四	

月次目	降水量	最高氣温	最低氣温	氣温差	風速度	蒸發量	地中温度
一月	一〇.〇	一七.七	一〇.一	八.四	一六.一	一.五	五.七
二月	九.五	一三.〇	五.四	七.五	一四.五	二.八	七.八
三月	九.七	一七.五	九.五	八.〇	一七.七	三.六	一四.三
四月	五.八	二〇.九	二.二	八.七	一七.六	四.三	一八.五
五月	五.八	二四.二	一.五	八.三	一七.七	四.三	二二.九
六月	六.六	二七.一	二.五	五.六	一五.七	四.三	二四.四
七月	一五.四	二九.一	三.七	六.九	二三.二	三.二	二七.四
八月	二九.一	二九.六	三.七	六.九	二三.二	三.二	二七.四
九月	二九.〇	二九.六	三.七	六.九	二三.二	三.二	二七.四
十月	一〇.七	二五.四	二.七	六.九	二三.二	三.二	二七.四
十一月	一八.八	二二.五	一.七	九.八	一四.六	三.二	二八.八
十二月	三.八	一四.二	二.三	九.七	一四.七	三.二	二二.一
全年	一五.四	一八.六	一〇.六	八.〇	一八.七	三.一	一六.三

前表中降水量の日量最多は七月二十三日にして四時間最多は二月廿七日午後十時より翌二十八日午前二時迄に於て九十二耗七を測れり殊に二十七日夜半より翌日午前一時迄の間は甚しき烈雨降りて一時間内卅六耗以上を測れり二月に於て斯かる大雨を見たりしは珍しき現象にして例年は概ね夏季に於て年内の最多量現れしも本年は八月十八日の降雨も四時間六十四耗三に過ぎざりし氣温一日中變化の最も大なりしは六月二日にして最高温廿七度六最低温七度七を示し其差十九度九に及びたり風速度の最強は十二月廿七日にして全日午後三時毎秒十八米七(北西)の烈風吹ききたり之れを例年に比すれば稍々微弱の方なりしも暴風日数は七十六日在りて平年より四十日多く全体の風速度は強勢の年なりし

氣壓六回觀測の成績 (全 上)

時次	一月	二月	三月	四月	五月	六月	七月	八月	九月	十月	十一月	十二月	全年
午前二時	七六六	七六三	七六二	七六三	七五七	七五三	七五四	七五五	七五七	七六一	七五五	七六六	七六〇
午前六時	七六六	七六一	七二七	七六三	七五七	七五三	七五四	七五二	七五七	七六一	七五四	七六五	七六〇
午前十時	七六四	七三三	七三二	七六一	七五八	七五三	七五四	七五七	七五八	七六三	七六一	七六八	七六〇
午後二時	七五九	七二七	七二二	七〇九	七五七	七五三	七五四	七五七	七五九	七六四	七六八	七七一	七六〇
午後六時	七六三	七二九	七二二	七〇五	七五七	七五三	七五四	七五七	七五八	七六二	七六五	七七一	七六〇
午後十時	七六八	七三五	七三〇	七二三	七五八	七五八	七五四	七五七	七五八	七六三	七六五	七六八	七六二
時次	一月	二月	三月	四月	五月	六月	七月	八月	九月	十月	十一月	十二月	全年
午前二時	二二七	五四	七四	一一七	一三九	一七三	二二七	二二七	二〇五	一四二	七一	五五	一一七
午前六時	二二二	五三	七二	一一〇	一三四	一七〇	二二四	二二五	二〇四	一四三	七二	五〇	一一四
午前十時	四八	八九	一〇八	一五四	一八七	二二三	二五三	二七九	二三七	一九二	一一八	八〇	一六四
午後二時	六〇	一〇二	二一九	一六四	一九六	二二八	二五八	二八三	二四一	二〇二	一一五	九〇	一七二
午後六時	四四	八〇	九六	一四五	一八〇	二二六	二四六	二六九	二二〇	一六六	九〇	六三	一五一
午後十時	三二	六三	七九	一二九	一四七	一八四	二三三	二四二	二〇七	一四二	七三	五一	一三二

水蒸氣張力六回觀測成績 (全 上)

時次	一月	二月	三月	四月	五月	六月	七月	八月	九月	十月	十一月	十二月	全年
午前二時	三九	五八	五七	八〇	一〇〇	一三五	一八七	一九二	一四二	九八	五九	五二	一〇〇
午前六時	三九	五五	五八	七八	九七	一三二	一八七	一九四	一四二	一〇〇	六〇	五二	一〇〇
午前十時	四二	五八	六〇	八四	一〇四	一四七	一九三	二〇〇	一四六	一〇四	六二	五五	一〇四
午後二時	四三	五八	五九	八五	一〇六	一四五	一九五	二〇〇	一四七	一〇三	六四	五四	一〇五
午後六時	四二	五九	五六	八九	一〇四	一四三	一九四	一九八	一四四	一〇三	六三	五二	一〇四
午後十時	四二	五七	五六	八七	九八	一三六	一九〇	一九二	一三九	九七	五九	五〇	一〇〇

濕度六回觀測の成績 (全 上)

時次	一月	二月	三月	四月	五月	六月	七月	八月	九月	十月	十一月	十二月	全年
午前二時	六九八	八〇二	七三三	七五〇	八四〇	九二二	九〇七	八八八	七八四	八〇六	七五五	七五〇	八〇一
午前六時	七三三	七八九	七四三	七六〇	八四五	九〇九	九一八	九〇九	七八二	八二〇	七五九	七七一	八一
午前十時	六一九	六五〇	六〇八	六三四	六四九	七三五	八〇八	七一九	六六二	六二三	五七六	六五八	六六二
午後二時	六〇五	六〇四	五六四	六〇七	六二九	七一〇	七九〇	七〇〇	六五三	五八三	五七七	六一九	六三六
午後六時	六五六	七〇一	六二六	六九六	六八〇	七五二	八四四	七五〇	七二四	七二二	七〇二	六一九	六三六
午後十時	七一	七四九	七〇二	七五〇	七九四	八六七	八八八	八五八	七六二	八〇二	七四八	七五二	七二四
時次 <th>一月</th> <th>二月</th> <th>三月</th> <th>四月</th> <th>五月</th> <th>六月</th> <th>七月</th> <th>八月</th> <th>九月</th> <th>十月</th> <th>十一月</th> <th>十二月</th> <th>全年</th>	一月	二月	三月	四月	五月	六月	七月	八月	九月	十月	十一月	十二月	全年
午前二時	三九	五八	五七	八〇	一〇〇	一三五	一八七	一九二	一四二	九八	五九	五二	一〇〇
午前六時	三九	五五	五八	七八	九七	一三二	一八七	一九四	一四二	一〇〇	六〇	五二	一〇〇
午前十時	四二	五八	六〇	八四	一〇四	一四七	一九三	二〇〇	一四六	一〇四	六二	五五	一〇四
午後二時	四三	五八	五九	八五	一〇六	一四五	一九五	二〇〇	一四七	一〇三	六四	五四	一〇五
午後六時	四二	五九	五六	八九	一〇四	一四三	一九四	一九八	一四四	一〇三	六三	五二	一〇四
午後十時	四二	五七	五六	八七	九八	一三六	一九〇	一九二	一三九	九七	五九	五〇	一〇〇

風速度六回観測の成績 (全上)

時次	一月		二月		三月		四月		五月		六月		七月		八月		九月		十月		十一月		十二月		全年	
	午前二時	午前六時	午前二時	午前六時	午前二時	午前六時	午前二時	午前六時	午前二時	午前六時	午前二時	午前六時	午前二時	午前六時	午前二時	午前六時	午前二時	午前六時	午前二時	午前六時	午前二時	午前六時	午前二時	午前六時		
午後十時	四五	四三	三四	四七	四二	四一	四三	四〇	三六	三六	三一	三一	四二	四二	二五	二六	三〇	三五	二八	二八	二八	二四	二二	三六	三五	
午後六時	四五	四三	三四	四七	四二	四一	四三	四〇	三六	三六	三一	三一	四二	四二	二五	二六	三〇	三五	二八	二八	二八	二四	二二	三六	三五	
午後二時	四一	四二	三九	四八	五五	五五	四七	四五	四二	四二	四〇	四〇	四七	四七	二四	二五	二九	三五	二八	二八	二八	二四	二二	三六	三五	
午後十時	四一	四二	三九	四八	五五	五五	四七	四五	四二	四二	四〇	四〇	四七	四七	二四	二五	二九	三五	二八	二八	二八	二四	二二	三六	三五	
午後六時	四一	四二	三九	四八	五五	五五	四七	四五	四二	四二	四〇	四〇	四七	四七	二四	二五	二九	三五	二八	二八	二八	二四	二二	三六	三五	
午後二時	三九	四〇	三六	四六	五三	五三	四四	四二	四二	三九	三九	三九	四六	四六	二三	二三	二七	三二	二八	二八	二八	二三	二一	三五	三三	
午前六時	三九	四〇	三六	四六	五三	五三	四四	四二	四二	三九	三九	三九	四六	四六	二三	二三	二七	三二	二八	二八	二八	二三	二一	三五	三三	
午前二時	三九	四〇	三六	四六	五三	五三	四四	四二	四二	三九	三九	三九	四六	四六	二三	二三	二七	三二	二八	二八	二八	二三	二一	三五	三三	
午前六時	一八	一八	一七	二一	二二	二二	二二	二二	二二	二二	二二	二二	二二	二二	二二	二二	二二	二二	二二	二二	二二	二二	二二	二二	二二	二二
午後十時	一八	一八	一七	二一	二二	二二	二二	二二	二二	二二	二二	二二	二二	二二	二二	二二	二二	二二	二二	二二	二二	二二	二二	二二	二二	二二
午後六時	一八	一八	一七	二一	二二	二二	二二	二二	二二	二二	二二	二二	二二	二二	二二	二二	二二	二二	二二	二二	二二	二二	二二	二二	二二	二二
午後二時	一八	一八	一七	二一	二二	二二	二二	二二	二二	二二	二二	二二	二二	二二	二二	二二	二二	二二	二二	二二	二二	二二	二二	二二	二二	二二
全年	三六	三六	三三	三三	三三	三三	三三	三三	三三	三三	三三	三三	三三	三三	三三	三三	三三	三三	三三	三三	三三	三三	三三	三三	三三	

降水量六回観測の成績 (全上)

毎月の成績 (豊崎の部)

(氣壓の示度に一耗三を加ふれば) (重力竝に海面の更正數となる)

極度の月日	全年	氣		氣		温		水蒸氣張力	
		平均	最高	平均	最高	平均	最高	平均	最高
十二月廿六日	七六〇七	七二五	七〇二	一五二	一三六	(一)	(一)	一〇一	八八
六月十六日	七六〇七	七五九二	七五二六	一五二	一三六	(一)	(一)	一〇一	八八
一月	七六〇七	七六六三	七六二八	一五二	一三六	(一)	(一)	一〇一	八八
二月	七六〇七	七六二八	七五二六	一五二	一三六	(一)	(一)	一〇一	八八
三月	七六〇七	七六二八	七五二六	一五二	一三六	(一)	(一)	一〇一	八八
四月	七六〇七	七六二八	七五二六	一五二	一三六	(一)	(一)	一〇一	八八
五月	七六〇七	七六二八	七五二六	一五二	一三六	(一)	(一)	一〇一	八八
六月	七六〇七	七六二八	七五二六	一五二	一三六	(一)	(一)	一〇一	八八
七月	七六〇七	七六二八	七五二六	一五二	一三六	(一)	(一)	一〇一	八八
八月	七六〇七	七六二八	七五二六	一五二	一三六	(一)	(一)	一〇一	八八
九月	七六〇七	七六二八	七五二六	一五二	一三六	(一)	(一)	一〇一	八八
十月	七六〇七	七六二八	七五二六	一五二	一三六	(一)	(一)	一〇一	八八
十一月	七六〇七	七六二八	七五二六	一五二	一三六	(一)	(一)	一〇一	八八
全年	七六〇七	七六二八	七五二六	一五二	一三六	(一)	(一)	一〇一	八八

極度の月日	全 年	月次目												種目
		一月十二月												
		一月十二月												
—	七六八	七六三	七六一	七五九	七五四	七五三	七五〇	七四九	七四八	七四七	七四六	七四二	七三一	平均氣
十二月廿五日	七三六	七三三	七三〇	七二八	七二六	七二四	七二二	七二〇	七一八	七一七	七一五	七一三	七一一	最高氣
七月二日	七〇一	七〇三	七〇四	七〇七	七〇九	七一〇	七一〇	七一〇	七一〇	七一〇	七一〇	七一〇	七一〇	最低氣
—	一五四	八一	一一二	一二一	一二六	一三三	一四〇	一四七	一五〇	一五二	一五二	一五二	一五二	平均氣
八月十日	三四五	一九〇	二三四	二六五	二七八	三〇五	三二九	三五三	三八一	四〇五	四二七	四四五	四七五	最高氣
十二月廿四日	(一)	(一)	(一)	(一)	(一)	(一)	(一)	(一)	(一)	(一)	(一)	(一)	(一)	最低氣
—	一〇六	五六	六五	一〇七	一四七	二〇二	一九五	一四二	一〇八	八九	五九	六〇	四五	平均水蒸
八月十日	二五二	一二七	一六二	一六六	二二一	二四九	二八一	二七九	二八八	二八八	二八八	二八八	二八八	最高水蒸
十二月廿四日	一八	一八	二九	五六	七八	一五〇	一三四	九二	六二	三七	二四	二四	二五	最低水蒸

毎月の成績 (豆酸の部)

(氣壓の示度に五耗一を加ふれば)
(重力竝に海面の更正數となる)

極度の月日	全 年	月次目												種目
		一月十二月												
		一月十二月												
—	六六六	六二九	五六〇	六五四	六八七	七八一	八五五	七九三	七三四	六七六	六二〇	六〇〇	六〇〇	平均濕
十四六日	三〇	三七	三三	三三	三五	三五	四二	三三	三〇	三三	三三	三三	三三	最低濕
—	北七度西	北四十四度西	北三十五度西	北三十七度東	北四十七度東	北六十七度東	南三二度西	北八十七度東	南七十八度東	南四十九度西	北二十一度西	南八十七度西	北七十二度西	平均風向
—	六九	七三	六五	五六	七五	四七	六七	四六	六三	八一	七五	八六	九三	平均風速
七月八日	二五五	二二一	一八七	二四四	二七九	一五二	二二五	一三一	一七二	二三七	一九七	二〇六	二〇四	最高風速
—	二六八九	八七八	二八〇	六二六	六三七	八九二	三〇七〇	七九四	七二一	二七五	九〇八	一三八九	二一九	總降水量
十一月一日	八七七	三七三	八七七	四二四	三三五	五二二	六二四	四一五	四一六	三九二	五二一	五五七	八三	廿四時間最多
十一月一日	四八六	二二八	四八六	二七三	一七七	一四一	二九九	一六五	二二一	二二二	三三一	三三五	四八	四時間最多

毎月の成績 (豊崎の部)

濃霧	電雷	雹霰	雪	降水日數	種目	年月	
						目	月
豆豐嚴	豆豐嚴	豆豐嚴	豆豐嚴	豆豐嚴	次	一	日
酸崎原	酸崎原	酸崎原	酸崎原	酸崎原	次	二	日
〇〇〇	〇〇〇	一四〇	五一一	七六八	次	三	日
〇〇〇	二一二	〇〇四	一一一	三〇三	次	四	月
〇〇〇	〇〇〇	〇一〇	〇〇〇	二〇三	次	五	日
四二〇	二三四	一〇〇	〇〇〇	二〇二	次	六	月
二〇〇	〇一〇	〇〇〇	〇〇〇	八八八	次	七	日
五一〇	〇〇一	〇〇〇	〇〇〇	九八一〇	次	八	月
一〇二〇	二一二	〇〇〇	〇〇〇	一九八三	次	九	日
〇〇〇	〇五一	〇〇〇	〇〇〇	五七六	次	十	月
〇〇〇	二一二	〇〇〇	〇〇〇	七八〇	次	十一	日
〇〇〇	一一〇	〇〇〇	〇〇〇	七八九	次	十二	月
〇〇〇	〇〇〇	〇〇一	〇〇〇	五五八	次	全	年
〇〇〇	〇〇〇	〇〇三	〇〇一	二二三	次	全	年
二五〇	九三二	二五八	六二六	一一三	次	全	年

天氣其他類別日數 附回數

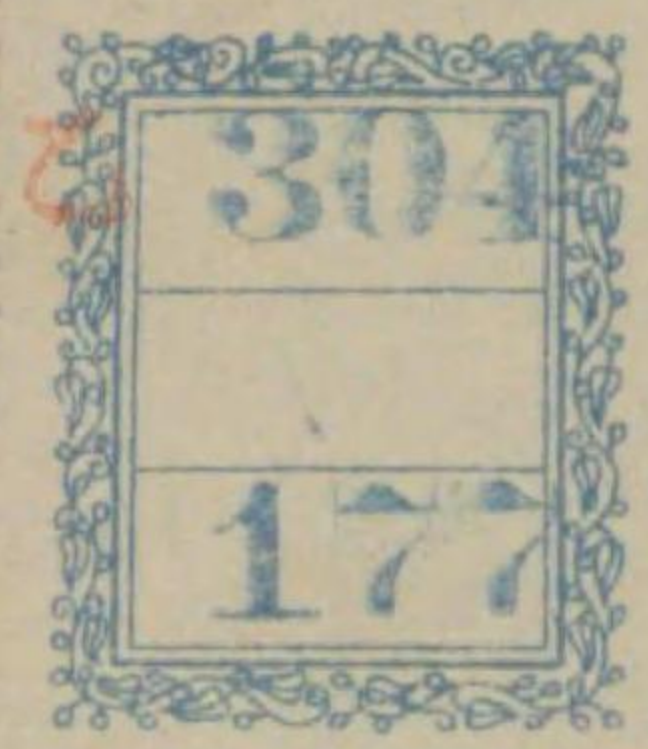
極度の月日	全年	月												平均湿度	平均風向	平均風速	最強風速	總降水量	廿四時間最多	四時間最多
		一	二	三	四	五	六	七	八	九	十	十一	十二							
九三	七三四	六六六	六三三	六五五	七二二	七六六	九二五	七七一	七五七	七四八	六三六	七〇三	六五七	平均湿度	北三十一度東	二九	三〇六	二九六九	廿七日	十八日
日月	元	四	三	三	四	五	六	四	四	四	元	元	四	平均風向	北二十度東	二〇	二三八	六七八	廿七日	十八日
日	元	北二十度東	北二十四度東	北二十七度東	北四十三度東	北四十九度東	南四十九度西	北四十三度東	北四十五度東	北四十四度東	北四十四度東	北二十九度東	北二十九度東	平均風速	二〇	二九	二九	二九	廿七日	十八日
日	元	北二十四度東	北二十七度東	北四十三度東	北四十九度東	南四十九度西	北四十三度東	北四十五度東	北四十四度東	北四十四度東	北二十九度東	北二十九度東	平均風速	二〇	二九	二九	二九	廿七日	十八日	
日	元	北二十七度東	北四十三度東	北四十九度東	南四十九度西	北四十三度東	北四十五度東	北四十四度東	北四十四度東	北二十九度東	北二十九度東	平均風速	二〇	二九	二九	二九	廿七日	十八日		
日	元	北四十三度東	北四十九度東	南四十九度西	北四十三度東	北四十五度東	北四十四度東	北四十四度東	北二十九度東	北二十九度東	平均風速	二〇	二九	二九	二九	廿七日	十八日			
日	元	北四十五度東	北四十四度東	北四十四度東	北二十九度東	北二十九度東	平均風速	二〇	二九	二九	二九	廿七日	十八日							
日	元	北四十四度東	北二十九度東	北二十九度東	平均風速	二〇	二九	二九	二九	廿七日	十八日									
日	元	北二十九度東	平均風速	二〇	二九	二九	二九	廿七日	十八日											
日	元	平均風速	二〇	二九	二九	二九	廿七日	十八日												
日	元	最強風速	二〇	二九	二九	二九	廿七日	十八日												
日	元	總降水量	二〇	二九	二九	二九	廿七日	十八日												
日	元	廿四時間最多	二〇	二九	二九	二九	廿七日	十八日												
日	元	四時間最多	二〇	二九	二九	二九	廿七日	十八日												

毎月の成績 (豆酸の部)

種目	月次	快晴		曇		暴風		霜		以時降水量上		十四時以上	
		豆	豊	豊	嚴	豊	嚴	豊	嚴	豊	嚴	豊	嚴
一月	一月	一七七	一七七	二四九	二四九	三三七	三三七	一〇七	一〇七	〇〇〇	〇〇〇	〇〇〇	〇〇〇
二月	二月	三五五	三五五	四三二	四三二	八〇二	八〇二	〇〇二	〇〇二	二二三	二二三	二一三	二一三
三月	三月	三二四	三二四	四三四	四三四	九一八	九一八	〇〇五	〇〇五	二一五	二一五	一一一	一一一
四月	四月	五七七	五七七	三二三	三二三	一五二	一五二	〇〇一	〇〇一	一三二	一三二	一三一	一三一
五月	五月	三六五	三六五	一八〇	一八〇	八三〇	八三〇	〇〇〇	〇〇〇	一二三	一二三	一一二	一一二
六月	六月	五二二	五二二	二二四	二二四	一四〇	一四〇	〇〇〇	〇〇〇	一二三	一二三	一一一	一一一
七月	七月	〇〇〇	〇〇〇	三八二	三八二	九一五	九一五	〇〇〇	〇〇〇	六五八	六五八	四五六	四五六
八月	八月	五五六	五五六	九二三	九二三	一〇一	一〇一	〇〇〇	〇〇〇	二二二	二二二	二一二	二一二
九月	九月	二一三	二一三	二五一	二五一	二五二	二五二	〇〇〇	〇〇〇	一一二	一一二	一一一	一一一
十月	十月	六七七	六七七	八一七	八一七	三四五	三四五	〇〇〇	〇〇〇	一一〇	一一〇	一一〇	一一〇
十一月	十一月	五八三	五八三	七七四	七七四	三四五	三四五	〇〇三	〇〇三	二三二	二三二	一一一	一一一
十二月	十二月	四三五	四三五	九八六	九八六	一八七	一八七	〇〇八	〇〇八	一二二	一二二	一一一	一一一
全年	全年	四二	四二	一三二	一三二	一八一	一八一	一〇六	一〇六	二〇三	二〇三	一七九	一七九

毎月の成績 (佐須奈の部)

種目	月次	最高気温		最低気温		平均気温		降水量		風向		雲量	
		最高	最低	最高	最低	最高	最低	最高	最低	最高	最低	最高	最低
一月	一月	四九	二〇	六九	一〇	二〇	一〇	四九	一〇	西	三六	二	
二月	二月	九二	一五	一一五	二六	一七六	二六	四八四	一七六	西北	五三	三	
三月	三月	一〇八	二六	一二六	五二	一六五	五二	四九一	二七六	北東	五九	二	
四月	四月	一五三	二七	二七五	八二	二四〇	八二	三六三	二〇七	北	四五	三	
五月	五月	一八二	三〇	三〇〇	一三	三〇〇	一三	三八二	八〇	西	四四	一	
六月	六月	二三三	二六	二六三	一五	三〇〇	一五	二六三	九七	西	四五	〇	
七月	七月	二四九	二八	二八七	二〇	三三三	二〇	四三〇	八二	西南	七三	五	
八月	八月	二七六	三二	三三一	二二	三五二	二二	四〇〇	五五	西	五五	一	
九月	九月	二三四	二六	二六五	三三	三三〇	三三	三九八	九五	北東	六八	二	
十月	十月	一八五	二五	二三五	二二	二五六	二二	三三〇	九七	北	六五	二	
十一月	十一月	一二五	一四	一四五	三三	一三〇	三三	一九七	〇八	西	八二	二	
十二月	十二月	八〇	一一	一一八	一六	一六五	一六	四〇〇	一五	西	七七	四	
全年	全年	一六二	一九	一九三	三五	一〇一	三五	一四九九	六〇	西	五八	二七	



大正二年四月三十日印刷
大正二年五月一日發行

發行所 長崎縣嚴原測候所

印刷人 長崎縣下縣郡嚴原町大字今屋敷 谷九郎

印刷所 長崎縣下縣郡嚴原町大字今屋敷 谷村競進堂

地 名	初 霜	初 雪	終 霜	終 雪	種 目					次	
					午前十時	快晴	曇	雨	雪雹霰		
上縣 豊崎村	十一月八日	十一月十一日	四月六日	二月三日	〇	二	六	八	一	一	月
同 郡 佐須奈村	十一月廿八日	二月十一日	三月三十日	二月三日	〇	二	六	九	一	二	月
同 郡 琴田村	十一月廿九日	二月十三日	三月廿一日	二月五日	〇	二	六	九	三	三	月
同 郡 仁田村	十一月廿九日	二月十三日	三月廿一日	二月五日	〇	二	六	九	三	四	月
下縣 仁位村	十一月廿二日	二月七日	三月廿六日	二月二十五日	〇	二	六	九	三	五	月
同 郡 佐須村	十一月九日	二月十一日	三月九日	二月十八日	〇	二	六	九	三	六	月
同 郡 嚴原町	十一月九日	二月十一日	三月七日	二月十八日	〇	二	六	九	三	七	月
同 郡 豆酸村	十一月廿九日	二月十一日	三月十日	二月十八日	〇	二	六	九	三	八	月
同 縣					〇	二	六	九	三	九	月
同 縣					〇	二	六	九	三	十	月
同 縣					〇	二	六	九	三	十一	月
同 縣					〇	二	六	九	三	十二	月
同 縣					〇	二	六	九	三	一	全
同 縣					〇	二	六	九	三	一	年

甲寅年 谷 林 莊 堂

江蘇省 常州府 武進縣 武進人 吳 漢

甲寅年 谷 林 莊 堂

江蘇省 常州府 武進縣 武進人 吳 漢

甲寅年 谷 林 莊 堂

江蘇省 常州府 武進縣 武進人 吳 漢

