

148
456
198

小學
校用

地理字解

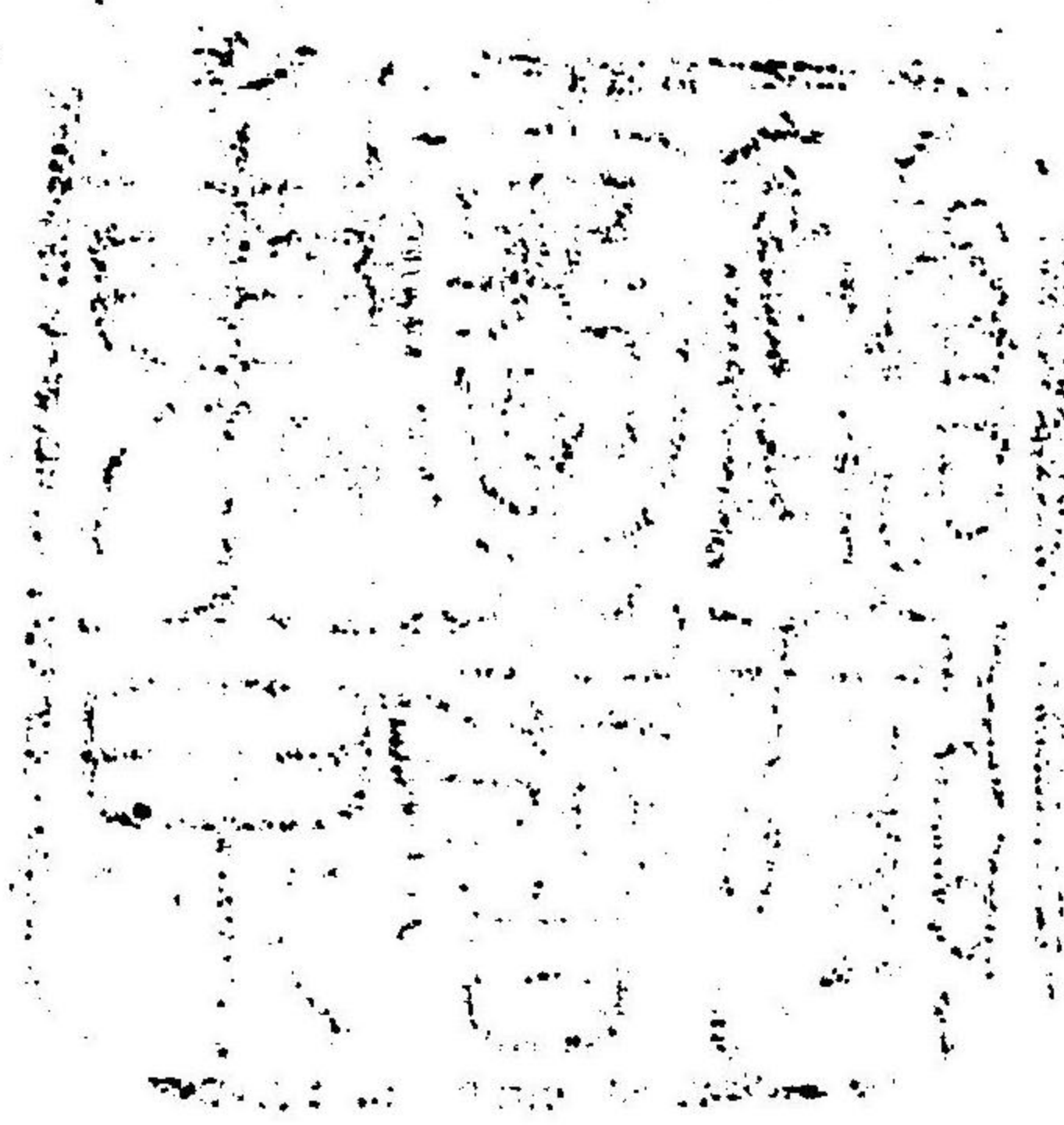
全

特49
248



地理學
字解

全



小學校用 日本地理 甲種 字解。

第壹卷。

二丁

第二章

章トハ地理ノ事ガラチ、大分ケシテ、シキリチ立テルタメ付ケタル名ナリ、

總論

日本地理ノ大要ヲササゲルモノナリ、

位置

日本國ノ在ル所ヲ示スモノナリ、

境域

日本國四方ノサカヒ、

諸子

皆サ

府縣

府トハ東京、大阪ノ如キ大都會ノ地ナリ、

一部分

ヒト小分ケ、

乃至

最モ多キ數ト最モ少キ數トノニツテアゲテ申サスルコトハナリ、

海洋

海ノ廣ク、

頗

スヨソルヨホ

愉快

ホモシロキ

鳴嶼

小シ

相連ナレリ

ツツキアフコト、

北海道本地

北海道ノカタハラニ在ル小シマヲ除キテ其ノ外ソウタイチ云フ、

九州

シウシウ

四國

シウコク

周圍

シウサマ

散布

物チマキチラシタルヤウニ、アチコチニハナレ在ルコト、

廣大

ヒロクオホキナル、

區分

ソレソレノワカチ、

名稱

ナマヘ、

即 スナハチ トリモノ 太平洋 タイヘイヤウ 支那海 シナカイ **三丁** 中央 チュウワ 蜥 ト

蜴 カゲ 海岸 カイガン 面 メン 岬灣 カウラン 大山脈 ダイサン 巨 ロダ

リ 長クツジ 高峻 カウシユン 鱻魚 アカエヒ 躍ル オド 延出 エンシユツ 概シ ガイ

テ オシナ 屈曲 クツキョク 千嶋 チシマ 十字形 ジュウジケイ 除クノ外 ホカ

外 ソノ 丁字形 チヤウジケイ 列嶋 レツタウ 琉球 リウキウ 瀬戸内海 セトウチノウミ 北端 ホクタン

一坪算 ヒトツボ 面積存スル メンセキソン 勿論 モチロン **三丁**

織 幾トハ帝都ニ近キ地方チイフ、古ハ今ノ京都府ガ都 道 東海道東山道ノ如キ 既二 モハ

上文 前ニアリ 淡路 アハチ 隱岐 カキ 佐渡 サド 壹岐 イツキ 對馬 ツシマ 數國 スゴク

地圖 チズ 彩色 サイシキ 屬スル レク 山城 ヤマシロ 大和 ヤマト 河内 カハナ 和 ワ

泉攝津 ミ 東海道 トウカイダウ 伊賀 イガ 伊勢 イセ 志摩 シマ 尾張 オウ 參河 サンカハ

遠江 トホトウミ 駿河 スルガ 甲斐 カヒ 伊豆 イヅ 相摸 サガミ 武藏 ムサシ 安房 アハ 上總 カンス

下總 シモフサ 常陸 ヒタチ 東山道 トウサン 近江 アウミ 美濃 ミノ 飛驒 ヒエタ 信濃 シナノ 上 カウ

野 ツケ 下野 シモツケ 磐城 イハキ 岩代 イハシロ 陸前 リクセン 陸中 リクチュウ 陸奥 リクオウ 羽前 ウヘン 羽 ウ

後 ゴ **四丁** 北陸道 ホクリクダウ 若狹 ワカサ 越前 エチセン 加賀 カガ 能登 ノト 越中 エツチュウ

越後 エチゴ 佐渡 サド 山陰道 サンインダウ 丹波 タンパ 丹後 タンゴ 但馬 タジマ 因幡 イナハ 伯 ハク

耆 キ 出雲 イツモ 石見 イハミ 山陽道 サンヤウダウ 播磨 ハリマ 美作 ミサカ 備前 ビセン 備中 ビチュウ

備後安藝 周防長門 渡嶋後志 石狩天鹽

北見 膽振 日高十勝 釧路根室 南海道紀

伊阿波 讚岐伊豫 土佐西海道 筑前筑後

豊前豊後 肥前肥後 日向大隅 薩摩支配

便宜 区域 現今 五丁 道廳 漸

次 氣候 生業 地勢 寒暖

中和 暖熱 雪霜 冬季 氷結 六丁

梅雨 霖雨 概 肥沃 農業

伐り 魚介 海草 養蠶 製絲

工業 都市 人口 境界 大阪灣 商業

笠置 葛城 吉野 群山 河流 淀川 大

和川 七丁 平野 京都 神戸 堺 奈良 高

岳 重ナレリ 平坦 近傍 地味 市

街 殆二里 跨り 水運ノ便 鐵道

四通 分流 安治川口 商船

輻湊 フクソウ アツマル
續キ ツツ キヨリウチ
居留地 シ居ル所 外國人ノ寄留
西京街路 サイキヤウ がいロ

碁盤 ゴバン シウワウ
縱横 ジュウワウ タテヨ
直線 チヨクセン マツスグニ筋
一般 イツパン イチヤ
清潔 セイケツ キヨラカニシ

八守 ハモ 有名 イウメイ ナダカ
神社 ジンシヤ カミノヤ
寺院 ジイン テ
八阪北野 ヤサカ キタノ

天満宮 テンマン ホン
本願寺 ホンガン シ
智恩院 チオン オン
清水寺 シヨ キヨミツ
誰人 タレヒト タレヒト
皇居 クワウキ テ

宮殿 キウテン ゴテ
存セリ ソン ノコリテ
船舶 センバク 小船大船
貿易 バウエキ コウエキノ我ニ足ラ
温和 ワンワ サマサマ

負ヒ オ セオ
市店 シテン マチン
繁昌 ハンシヨウ メイシヨ
名所 メイシヨ ナンワ
清水焼 シヨ キヨミツ

著名 チヨメイ ナダカ
宇治茶 ウヂチャ 宇治ト云フ所
鴨川染 カモガハソメ 織物ノソメ
鹿嶋 カシマ カシマ

九丁 クウテイ 西陣織 ニシジンオリ 織物ノ
木綿 モメン エンシヤ
遠州灘 エンシヤ 灘トハ海ノ沖
鹿嶋 カシマ カシマ

灘鈴鹿 ナダ スズカ
赤石 アカイシ フ
富士帯 フジオビ タイ
火山脈 カシマ 火山ノ頂上ヨリ傾キテ
阿武隈那 アブクマ ナ

關東 クワン トウ
昔、相模ノ國箱根ニ關所(セキシヨ)アリタリ、
而シテ此ノ關ヨリ東ノ國々ヲ關東ト云ヒタリ、
阿武隈那 アブクマ ナ

賀川 ガハ ト
利根川 リネガハ スミダ
隅田川 カスミ ガハ
馬入川 バニ ニフガハ
大井川 オホイ ガハ
天 テン テン

龍川 リウガハ キ
木曾川 キソツガハ カスミ
霞ガ浦 カスミ ウラ
印幡沼 インパ ナ
名古屋 ナゴヤ ナ
横濱 ヨコハマ ヨコハマ
靜 シヨウ シヨウ

岡甲府 オカ カフ
津水 ツツ ミ
戸一 ト イツ
帶 オビ オビ
大抵 オホイ オホイ

流域 リウイキ 川ノ流レニツヒ
殊二 コト トリ
本道 ホンダウ 東海道
小笠原嶋 オガサハラ シマ
十丁 ジュウテイ テン

宮城 キウ シヤウ
天皇ノ御 スマヒ ソビ
聳工 ソビ コト
街衢 ガイク マチ
四邊 シヘン 四方ノホ
家屋櫛 カウ シツ

比 ヒ イヘイヘガ、クシノハノ
築造 チクゾウ 家ノツク
壯麗 サウレイ リツバナ
諸官省 シヨクワンシヤウ サマザマノ役

議院 ギン 國會議事堂(コクワロ) **病院** ビヤウギン 病人ヲレウナ **博物館** ハクブツクワン **公**

園 エン 一パンノ人ノ、 **散在** サンザイ アチコチニ **帝都** テイト 天皇ノ住ハセタ **江戸** エド **種種** シシジュ

舉グル イトマ **二逞アラズ** カソヘアゲ切レヌホド **繁華** ハンクワ **盛昌** セイシヨウ

三府 サンフ 東京、大阪、 **熱田** アツタ **海運** カイウン 海ノ上ヨリ物 **堅牢** ケンロウ 手シヤカ **壯** サウ

觀 クワン **黄金** ワウゴン **鯨** シヤチホコ **天主閣上** シヤウ **静岡** シヅカ **著名** チヨウメイ **耀介** カウケイ

清潔 セイケツ **良港** リョウコウ **靜岡** シヅカ **舊領地** キウリョウチ **歷** レキ

商賣 シヤウ **取り引き** ヒキナリ **駿府** スンプ **甲府** カウフ **人身二道** ジンシンニダウ

史上 シヤウ **謂ハユル** イハユル **駿府** スンプ **甲府** カウフ **人身二道** ジンシンニダウ

セリ セリ 人ノカラダニヨク **烟草** タバコ **陶器類** タウキ **漁業** イサノリ

津輕海峡 ツギン **青森灣** アチモリ **木曾山脈** キゾウ **那須三國** ナス **阿武** アブ

隈北上 クマ **最上** モウ **御物** ミモノ **能代** ノエ **琵琶湖** ヒヤコ **猪苗代** イナハシロ **八** ハチ

郎瀉 ラウガタ **十和田** ジュウワダ **小河原沼** コガハラヌマ **奥山形** オクヤマガタ **米澤會津** イネサキ

平盛岡 ヘイセイカ **宇都宮** ウツミヤ **弘前** ヒロサキ **大津** オホツツ **秋田** アキタ **松本** マツモト **長野** ナガノ

前橋 マヘバシ **岐阜** ギフ **中山道** ナカセンダウ **奥羽** オウウ **全道** センダウ **注流** チュウリウ

十 **低地** テイチ **東北鐵道** トウホクテツダウ **過ギリ** カヒコノイトニサ

分岐 ブンキ 木ノミキヨリ枝ノ分カレル **鹽竈** シホガマ **生絲** イト **埋** ウツ

日本地理字解 甲種第壹

木 キ 木ノミギガ、大ムカシヨリ水ソコノ土ノ中ナドニ、ウツヨシテ石ノ如ク
ニナリタルモノヲ云フ、其ノタチハ黒檀(コリタン)ト云フ唐木ノ如シ、
街道 カイダウ 人ノ往來スル
大道ヲ云フ、
衝 シヤウ

二當タリ ニカンジンナル 東北部ヲ然リトス 東北イガ、トリス

鑛物 クワウブツ 金銀銅鐵石炭ナド
各種 カクシユ 錫鉛産出 スズナマリ

漁獵 キヨレフ 魚ヲトリ又ハ鳥獸ヲトルコト、
高原 カウゲン 土地カキ
寶達山脈 ホウダツサン 彌彦 ヒコ 小濱 コハマ

灣敦賀 ワシツルガ 富山 トヤマ 阿賀川 アガカハ 射水川 イミンカハ 神道川 ジンダウカハ

一帶 イツタイ 金澤 カナザハ 象眼細工 ゾウガンサイク 新潟 ニヒガタ

古來 コライ 藥商 ヤクシヤウ 稍 シヤウ 雪國 ユキクニ 奉書 ホウショ

紬 ツムギ 加賀絹 カガキヌ 越後縮 エチゴチヂヂ

九谷燒 クニタニヤキ 與謝入海 ヨシエウミ 石見瀉 イハミセ 江川 エガハ 斐伊州由 ヒイシュユ

良川 ラカハ 穴道湖 アナミヅウミ 著 シヤク 平直 ヘイチキ

斷崖 タンガイ 松江 マツエ 鳥取 トリ 千代川 チノカハ 右岸 ウヰガシ

積雪深シ セキセツフカ 良産 リヤウサン 漁利 イシカリ 兒島 コジマ

灣水島灘 ワシミンシマナダ 廣島 ヒロシマ 響灘 ヒビキナダ 早鞆 ハヤトモ 瀬戸 セト 朝日川 アサヒカハ 吉 ヨシ

井川 イガハ 加古川 カゴカハ 高梁川 タカカハ 赤間 アカマ 關 セキ 姫路 ヒメジ 青 アヲ 合 アヒ

ハセ ハセ 出入 シュツニュウ 基石 イシシ 運輸 ウンブ 近海 キンカイ

蠣田 レイテン 牡蠣 カキ 千丁 チンテイ 三原 ミハラ 舟泊 フナト 廻漕 クワウ

シナク
勿論 モチロン イフニ及
經ザルナシ 通リスギメロ
下ノ關 シノ 馬關 セキ

疊表 タ、ミオモテ タ、ミノオモテ
赤穂鹽 アカホ 牧牛 ボクギウ 燧灘 ヒウチナガ 硫黃 イロウ

灘 ト 土佐沖 サオキ 熊野沖 クマノ 紀ノ川 キカハ 吉野川 ヨシノ 德島 トクシマ 和歌 ワカ

山高知 ヤマカウチ 連續 レンゾク 蜿蜒 エンエン 散布 サンブ

藍 アヅ 縮織 チヂミオリ 綿 メン ふらんぬる モメン糸ニテ織リ 紀州ぬる 州

製造 セイザウ 蜜柑 ミカン 寒冷 カンレイ 紀州ぬる 州

阿波縮 アハチヂミ 松山縞 マツヤマ 珊瑚 サンゴ 支 シ

那海 ナカイ 玄界灘 ゲンカイ 天草灘 テンカウ 有明海 アキラカイ 八代灣 ヤチノ

鹿兒島灣 カゴシマ 筑紫山脈 ツクシ 霧島火山脈 キリシマ 川内川 カハチ 玖

摩川 マカハ 大淀川 オホヨド 五箇瀬川 イツツカ 那覇 ナハ 佐賀 サガ

首里 シユリ 久留米 クヰメ 屈曲 クツキョク 炎熱 エンネツ 風波ノ患 フウハノ

へ 風フキテ波アラ 同名 ドウメイ 鯉節 カサフシ 門司 カドモシ

二丁 ニチウ 築造 チクゾウ 一般 イパン 甘藷 カンショ 良質 リョウシツ 海 ウミ

産物 サンブツ 函館灣 ハコダテ 火山灣 カザン 根室灣 ネムロ

宗谷海峽 ソウヤ 渡島山脈 ワタシマ 後志山脈 シロベシ 千嶋火山脈 チシマ

石狩川 イシカリ 天鹽川 テンシ 十勝川 ジュウシツ 釧路川 クニロ 猿間湖 サレマ 楓蓮 フウレン

湖 札幌 峻シキ 近傍 海邊 蝦夷方島

人跡絶エ 肥沃 言語 風俗

吾人 三平 僅僅 巨商 整頓 最北

有 鮮 鮭 昆布 臘虎 臘肺臍 本道特

有 現今 硫黃 採掘

第貳卷

一丁 境域 中間 隔テテ 對シ 挾

朝鮮 隣り 臺灣 延由昔夷

三連 弓形 即 面積

域内 縱横 蜿蜒

航海 文明ノ 進步 區劃

說ケリ 自然 形勢 政治上 便宜

割合 府縣廳 所在地 神奈川縣

兵庫 埼玉 浦和 群馬 千葉 茨城 三丁 栃木

奈良 三重 愛知 山梨 滋賀 宮城 岩手 嶋根

山口 香川 愛媛 大分 宮崎 沖繩 四丁 雨量

乾燥 寒威 嚴酷 極暑 三十

四五度 零下 平均溫度

風位 夏季 不定 驟雨 瘡七 從事

降雨 以西 海濱 農產物 漆器 燐寸

居民 樵業 重綿絲 鮑海鼠 烏賊 章魚 海苔

製造品 安質母尼 鱧 鮪 鱈 鱈 鱈

革類 醬油 連日 著明 愛宕山

生駒山 金剛山 武庫山 擁シ 平沙

勝地 發源 淀川 灌溉 下流

神崎 安治 木津 稠密 變化 豐饒

耕種 適セリ 六丁 冠タリ

分轄 分流 跨り 堀割

東區南區 紡績所 特ニ 豐太

閣 豊臣秀吉(トヨトミヒデヨシ)ノコトナリ、

築キ

第四師團

全國ノ兵ヲ六師團ニ分チテ其ノ第四ノ師團ヲ云フ、

本營

本陣ナリ、營トハ兵隊ノ常ニ居ル處ヲ云フ、

郭内 城ノクルソウチ

砲兵工廠 大砲、銃砲ナドノ軍道具ヲ作ル所ナリ、

武器

具 造幣局 金銀銅等ノ貨幣(クワ)ヲ造ル所ナリ、

通貨 通用金(クワ)ヲ造ル所ナリ、

鑄造

四通

阪堺鐵道 大阪ト和泉ノ堺トノ間ヲ通ズル鐵道ナリ、

櫻井

七十

難波 天王

寺 伽藍 佛堂ヲ云フ、

聖德太子 建立

緞通

酒 釀造

及物

尼ガ崎 西ノ宮

伊丹 名邑

清

酒 釀造

著ハル

麓 偏リ

加茂川

七條 通路

上京區

温雅

勤勉

伏見 隧道

八丁 寺院

本願寺本

琵琶湖

資シ

八丁 寺院

本願寺本

國寺

東福寺 三十三間堂

清水寺

建仁寺 知

恩院

銀閣寺 嵯峨天龍寺

御室 仁和寺

稻荷

八阪

北野天神 上賀茂

嵐山 高雄

紅葉遊

覽

宇治 古城址

製茶

輻湊

全市街

湊川 沙磧

楠公討死

御影石

祀レル

堤上

摩耶山

御影石

陰キタ 山ノ北ノ陰ト
有馬アリマ 浴客ヨクカク 鵬越ヒヨドリゴエ 一ノ谷イチノヤ 源平ゲンヘイ

古戰場コセンザヤウ 須磨ノ浦スマノウラ 風光フウカウ 二富ニトミ メリ

桓武天皇クワンム 九丁クウテイ 南都ナント 舊蹟キウセキ 春日神社カスガノジンジャ

三笠山ミカサヤマ 東大寺トウダイジ 奠メサダメ 皇居クワウキヨ 御陵ミヤノミ 畝傍山ウツナヤマ

遺蹟イセキ 沿岸エンガン 一帯イツタイ 半嶋ハンタウ 赤石アカシ

中斷チュウダン 鈴鹿スズカ 八溝山ハツコウサン 筑波山ツクバサン 金峰山キンポウサン 國クニ

司岳シゲ 雲取山クモドリヤマ 駒ガ岳コマダケ 白根山シラネサン 黒帽子岳クロバツバ 秋葉アキハ

山サン 天城山テンジヤマ 十丁ジュウテイ 愛鷹山アヒヤカヤマ 八ガ岳ヤツタケ 利根川リネガハ 天龍テンリョウ

川カハ 八丈島ハチヤウジマ 距ルマツル 斗出トシユツ 肥瘠ヒセキ 榊半ササキナ シ

關西クワシ 草津驛クサツエキ 連絡レンラク 四日市ヨリチ 天テン

照太神セウタイジン 内宮ナイクウ 豐受太神宮トヨウケタイジン 外宮ゲイクウ 參宮詣サンギヤミ

ルル 第四位ダイシイ 熱田アツタ 賑ニギハ

へり 草薙劍クサナギツルギ 瀬戸村セトムラ 大府オホホ 武豊タケトヨ 岡崎オカザキ 徳川家トクヰガ

康ヤス 清水港シメヅミナト 三保ホトリ 松原マツハラ 沙嘴サヅ 田子タコ 八ヤチ

浦ウラ 遙力ハルカ 絶佳ゼツカ 甲斐カハ 斐絹ヒキヌ 水晶スイセイ

開港カイコウ 以來イライ 航路カウロ 市況シキョウ

鎌倉源頼朝幕府 將軍が政治ヲス
鶴が岡八幡宮建

長寺圓覺寺 横須賀浦賀軍港 造船所
支線 本線ヨリ分カレタル線ヲイフ

東洋 西洋ニ對(タイ)シテ 工場 支線 犬
工場のシゴト

船小田原箱根嶺難處 熱海首府
支線 本線ヨリ分カレタル線ヲイフ

京橋區日本橋區神田區上野基點
支線 本線ヨリ分カレタル線ヲイフ

官衙 公館 邸宅 馬車鐵道
支線 本線ヨリ分カレタル線ヲイフ

電信機 電話線 電氣燈
支線 本線ヨリ分カレタル線ヲイフ

絡繹織ルガ如ク 雜沓
支線 本線ヨリ分カレタル線ヲイフ

眩スル 淺草芝深川飛鳥山龜戸瀧野
支線 本線ヨリ分カレタル線ヲイフ

川江戸舊來 俠氣 驛路
支線 本線ヨリ分カレタル線ヲイフ

八王子甲武鐵道 千住首驛
支線 本線ヨリ分カレタル線ヲイフ

製絨所 銚子 那珂川 小山 接續
支線 本線ヨリ分カレタル線ヲイフ

荒磯 牡鹿 北郡 高峻 鎗ヶ岳 穗高
支線 本線ヨリ分カレタル線ヲイフ

山乘鞍岳 御岳 大日岳 惠那山 淺間山 日光
支線 本線ヨリ分カレタル線ヲイフ

山那須岳 鷄頂山 飯豊山 朝日岳 磐梯山 吾
支線 本線ヨリ分カレタル線ヲイフ

妻山 荻田岳 藏王山 駒ヶ岳 岩手山 十和田
支線 本線ヨリ分カレタル線ヲイフ

山八甲田山早池峰十五最上川御物川能

代川沿へルツキツ沔寒キハダチテサ水利水ガカリ開墾土地ヲ

分屬ワカレツ十六湖上琵琶湖ノ周回シウクワイ三井寺

石山寺勢多唐崎堅田彦根長濱精良

縮緬米原岐レホクヘン北邊キハ震災大サシ罹リ觀

二復セズ元ノ通りニナラ長良川ナガラ鵜飼ウカヒ善光寺參

流カハガ千曲川チマカ犀川サイガハ合流ニツノ川ガ海チ合ヒ上

詣入客サンケル直江津上田松代マツシロ桐生

富岡製絲所生糸ヲツク榛名山伊香保兩毛鐵道

交通ユキカ要地カンジンナ足利アシカガ廟墓マタケ、○廟トハ

建築ケンチク美麗レイイ壯觀サウクワン高燥カウサウ

風色二富ケシキノ良キ處タク若松ワカマツ蠟リフ白河

關セキ芭蕉ノ辻埋木解キアカシハ前羅列イツツモ、ナラビ青

松シヤウ荻ノ濱オギ碇泊所イカリチオロシテ、石ノ巻鐵器

釜石宮古要津カンジンナル北端ホクタン丸丁

將來シヤウライ弘前津輕塗八戸屈指ユビ〇ユビチチリテ生

産 世アタリ 酒田 リヤウウ 兩羽 羽前、羽後 輸出 賣ルタメニ外國へ 貨物 品物 鶴

岡 チカ 總稱 ソウシヤウ 庄内 シヤウナイ 土崎 ツチザキ 能代塗 シロヌリ 孤島 コト

沃野 ヨクノ 白山 ハクサン 立山 タテヤマ 大蓮華山 ダイレンザン 鐘ガ岳 カネガケ

妙高山 メウカウザン 燒山 ヤケヤマ 御神樂岳 ミカグラダケ 朝日岳 アサヒダケ 阿賀川 アガノカハ 神通 ジンツウ

川射水川 ガハ 商況 シヤウキヤウ 小松 コマツ 大聖寺 ダイシヤウジ 金石 カネイシ

高岡 タカ 伏木 フシキ 沙洲 シヤウ 激烈 ゲキレツ 寺泊 テラドマリ 出雲崎 イツノ 柏 カシハ

崎 ザキ 高田 タカタ 新發田 シンパツ 長岡 ナガ 相川 アヒカハ 大山 ダイセン 三瓶 サンビン

山 ヤマ 大江山 オホエ 由良ガ岳 ユラ 氷ノ山 ヒヤウ 船通山 センツウ 船上山 センジョウ

建武 ケンブ 中興 チュウキョウ 關シテ

斷崖 ダンガ 乏シ トボ 江川 ガウ 米子 コメ 夜見ガ

濱穴道湖境 ハマシン 相俟チテ アヒモチ 杵築大社 キヅキ 舞

鶴 ツル 宮津 ミヤツ 濱田 ハマダ 軍港 ケンコウ 與謝 ヨシエ 天ノ橋立 アマノハシダテ 畫ノ

如シ ゴト 碁布 キ 大嶋 オホシマ 嚴嶋 イツクシマ 能美 ノミ

鳴 シマ 倉梯嶋 クラハシ 院ノ嶋 インノシマ 笠形山 カサナリ 那岐ノ山 ナギ 蛭山 ヒル 彌 ヤ

高山 タカ 美古登山 ミコトヤマ 鬼ガ城山 オニ 秘密ガ岳 ヒミツ 灌漑 クワンガイ 備

面スル オモカ 膏腹 カウ 耕種 コウシユ 備

前燒質堅キゼンヤキシツカタ 尾ノ道三原工事オノミチミハラコウジ中チウ 鐵道テツドウ作サシ中チウ

正北津山セイホクツヤマ 雲齋織ウンサイオリ 多クハ足袋(タビ)ノソコ、又ハ船ノ帆(ホ)ナドニ用フルモノナリ、 革細工舞カハザイクラマヒ

子ノ濱コノハマ 三浦ミウラ 明石ノ浦勝地アカシノウラシヤウチ 室津土俗ムロツツトソク

吳軍港江田嶋ウジクンコウエダジマ 海軍兵學校カイケンヘイガクサウ 水スイ

涯倚り潮満カイミツヨシホミ 神シン殿廻廊テンクワイラウ 波間ハカン

美觀ミクワン 三田尻ミタシリ 岩國イハクニ 錦帶橋キンタイバシ 架セリカセリ

馬關バクワン 早鞆ハヤトモ 内海ウチウミ 外海ソトウミ 壇ノ浦タノウラ 最後サイゴ

萩紀ノ川ハギキノカハ 低平テイヘイ 高野山カノヤサン 安アン

堵ガ峰ドガミネ 那智山ナチサン 雲取山ウントルサン 八鬼山ヤクニサン 瀑ツルギ 劍山ケンサン 笹ササガ

峰ミネ 石槌山イシヅキヤマ 天テン 直航チヨウコウ 風光フウカウ 亞アグ

弘法大師クワフダフダイシ 金剛峰寺コンガウキョウジ 聲價セイカ 撫養ブヤウ

鳴門ナルト 渦ウヅ 舟行フナリ 危險ケンケン 志度シドガ浦ウラ 五劍ゴケン

山屋嶋ヤマヤシマ 丸龜マルカメ 多度津タタツ 象頭山ゾウゾウサン 琴平コトヒラ 賽客サイカク

三津ミツガ濱ハマ 道後ミチゴト 今治イマハレ 宇和嶋ウヰノシマ 浦戸ウラト 控ヒカキ 玉タマ

繞メグフシシ 屈曲ノ状態クツクキョクノジヤウタイ 盡ツククセリセリ

無數ムスウ 平戸ヒラト 五嶋イヒノシマ 天草アマクサ 甌嶋オウシマ 種子タネコガ嶋シマ 屋ヤ

久島 大島 宮古 石垣 入表 與那國島

文珠岳 鶴見山 扇鼻山 英彦山 阿蘇山 祖母

ガ岳 桑原山 國見岳 市房山 江代山 霧島山

海間岳 温泉ガ岳 博多 博多織 宰府

太宰府 菅公 門司 小倉 岐力 小

倉織 宇佐 久留米 製鐵所 設

伊萬里 有田 開港場 規模 大村灣 佐世保

置 高島 礦坑 規 大村灣 佐世保

要鎮 勝本 嚴方原 奉祀

白川 宇土 三角 隈府 山鹿 高瀬 川尻 八代

櫻島 灣入 繫グ 南隅 士民

尙氏 城池 上布 芭蕉布

木綿飛白 泡盛 家豚 甘藷

輸送 販賣 其ノ名ヲ冠ス 屬

地 殆 兩屬 詔シテ 藩華

族 駒ガ岳 遊樂部岳 大川岳 後志岳

日本地理學 甲種 三十一

有珠岳 札幌岳 樽前岳 神威岳 宗谷岳 雌阿

寒岳 雄阿寒岳 國後 擇捉 得撫 幌筵

傷入 沃饒 落葉松 厚朴 改稱 爾來 本

土 遺利 覺り 移住 本來

人種 無智 部落 丸木

茅草 覆ヒ 木皮 五稜郭 鎮臺

濠内 福山 松前 農學校

小樽 幌内 炭山 空知 苦小 牧瀨

差森 壽都 室蘭 海獸 凍入

恰 橙子 天圓地方 證 數多 出

帆 望ム 船身 水面 沒 帆檣

遮ラレ 丘陵 高塔 尙

彎曲 表面 地球儀 全圖

兩斷 較ブル 假リ 大

洲 阿蘭陀 亞米利加 煤 毛髮黃

日本地理字解 甲種第貳 三十三

珍奇異様 珍奇異様ノカハリタルモノ
詳力ナル ツマビラ
四 四ノ

水 一ツニ通シタル水
圍ル カコメ
流動 ソレカラソレヘトナリ
緯線 緯線ニ地球ノ面ヲ横ス

經線 カリニ地球ノ面ヲ縦テニ引キタルスサナリ
縱横 縦横
想像 タビニ心ニ懸フナリ
平分 ヘイブン

赤道 赤道
距離 キョリ
並行 ヘイカウ
緯度 緯度
算 算

度 度ノ中へ入
環ノ四分ノ一 環ノ四分ノ一
集合 集
二點 二點
極 極

略シタル 略シタル
子午線 東西ノ經度ヲカサ
起點 起點
測心 測心
英吉利 英吉利

天文臺 天文臺
通過 通過
運動 運動

四 四
仰ギテ 仰ギテ
細小 細小
螢光 螢光
非 非

常 常
星辰 星辰
恒星 恒星
恒二 恒二
行星 行星
移ス 移ス
宵 宵

ノ明星 ノ明星
曉ノ明星 曉ノ明星
金星 金星
移轉 移轉
軌道 軌道

周圍 周圍
周回 周回
公轉 公轉
一回 一回
軸上 軸上
自 自

轉 轉
四 四
狀 狀
獨樂 獨樂
自躰 自躰
場合 場合
中心 中心

試 試
二 二
基石 基石
銅貨 銅貨
平面上 平面上
彈力 彈力
バ心 バ心

棒 棒
想像 想像
地軸 地軸
兩端 兩端
北斗星 北斗星

理由 理由
毬燈火 毬燈火
背ケル 背ケル
暗カラ 暗カラ

假定 カテイ カリニ、ソ 自 オノヅカラ シセ 悟ラル サト 常夜 シヤウヤ **四四丁**

筭交代 ハツ コウタイ 背面 ハイメン 時刻ノ差 ジコク 冷傾ケル ヒヤンカカケル

蓋 ケダシ 直射 チヨクシヤ 斜 ナハメ 漸 ヤウヤク 鉛直 エンチヨク

反對 ハンテイ 直上 チヨクジヤウ 稍 ヤ 餘炎 ヨエン 變更 ヘンカウ 平分 ハイブン

原因 ゲンイン **四五丁** 春暖 シユンナン 傾斜 ケイシヤ

所以 ソウイ 竹串 タケグシ 擬シ ギ 繞ラス メダス

小學校用 **日本地理** 乙種 **字解** 終

小學校用 **日本地理** 乙種 **字解**

第壹卷

一丁 **第一章** シヤウ 章トハ地理ノ事ガラチ、大分ケシテ、シ

位置 チ 日本國ノ在ル 境界 キヨウカイ 日本國四方 諸子 シヨ 管内地理 クワンダイチ

地理 チ 學習 ガク 住居 ヂウキヨ 府縣 フケン 總論 ソウロン 日本地理ノ大ニケリ

想フ オモ 一部分 イチブブ 僅ニ ワヅカ 四十分 シヨウブ 乃至 ナイス

最モ多キ數ト最モ少キ數トチアゲ ス 過ギザル ス 斯ク カ 數多 アマタ

洋港灣 オホウミ 事柄 コト 頗 スコアル 愉快 ユクワイ 周邊 シウヘン 散在 サンザイ

アチコチニ、
チリテアル、
鳴嶋タウシヨ、
群嶋グンタウ、
相連ナレリアヒツラ、
本土ホント

本州ホンシウ、
本嶋ホンタウ、
蝦夷エゾ、
北海道本地ホクカイダウホンチ、
四シ

國コク九州キウシウ、
比較ヒカク、
三丁サンテイ、
次第第二サイダイダイニ、
羅列ラレツ、
區別クベツ

千嶋チシマ、
琉球リウキウ、
瀬戸内海セトウミ、
諸嶋シヨタウ、
群レルムラガ、
區別クベツ

中央チュウアウ、
境界キョウカイ、
海峽カイケウ、
隔テテヘダ、
西シ

伯利亞ベリヤ、
日本海ニホンカイ、
支那海シナカイ、
挾ミテサシハサ、
朝チウ

鮮隣りセンリン、
臺灣島タイワンタウ、
一帯イツタイ、
臨メリリンメリ、
形勢ケイセイ、
形狀ケイジヤウ

峽カク、
岬灣カサワン、
大山脈ダイサンミヤク、
巨りリ、
高カウ

濱ヒン、
概シテガイシテ、
屈曲クツキョク、
十字形ジュウジケイ、
交點コウテン、
海カイ

出入シュツニュウ、
殊ニコトニ、
丁字形テイジケイ、
三丁サンテイ、
乏シカラトホク

ズズ、
綿巨メンコウ、
廣袤クワウホウ、
北端ホクタン、
一坪算スヒトツボサン

即スナハチ、
面積メンセキ、
勿論モチロン、
織オリ、
畿キ

道ダウ、
人口ジンコウ、
各オノオノ、
區ク

淡路アハチ、
隱岐オキ、
佐渡サド、
壹岐イツキ、
對馬ツシマ、
琉球リウキウ、
彩色サイシキ、
區ク

分フン 記憶キキョク **四丁** 山城ヤマシロ 大和ヤマト 河内カハチ 和泉イヅミ 攝

津ツ 東海道トウカイダウ 伊賀イガ 伊勢イセ 志摩シマ 尾張オウヱ 參河サンカハ 遠江トホトウシ

駿河スルガ 甲斐カハ 伊豆イズ 相模サガミ 武藏ムサシ 安房アハ 上總カヅサ 下總シモフサ

常陸ヒタチ 東山道トウサンダウ 近江アフミ 美濃ミノ 飛驒ヒタチ 信濃シナノ 上野カフツク 下

野ツク 磐城イハキ 岩代イハシロ 陸前リクゼン 陸中リクチュウ 陸奥リクオク 羽前ウゼン 羽後ウゴ 北

陸道ロクダウ 若狹ワカサ 越前エチゼン 加賀カガ 能登ノト 越中エツチュウ 越後エチゴ 山陰サンイン

道ダウ 丹波タニバ 丹後タニゴ 但馬タジマ 因幡イナハ 伯耆ハクキ 出雲イツモ 石見イハミ 山

陽道ヤウダウ 播磨ハリマ 美作ミササカ 備前ビゼン 備中ビツチュウ 備後ビンゴ 安藝アキ 周防スヘ

長門ナガト 渡嶋ワタシマ 後志シラベシ 石狩イシカリ 天鹽テンシホ 北見キタミ 膽振イヅプリ 日高ヒダカ

十勝トカチ 釧路クシロ 根室ニムロ 南海道ナンカイダウ **五丁** 紀伊キイ 阿波アハ 讚

岐キ 伊豫イヨ 土佐ツサ 西海道サイカイダウ 筑前チクゼン 筑後チクゴ 豊前アヘン 豊後アヘゴ

肥前ヒゼン 肥後ヒゴ 日向ヒフガ 大隅オホソミ 薩摩サツマ 區劃クワク 自然形シゼンケイ

勢セイ 地チ 政治セイジ 上シヤウ 便宜ベンギ 數國スコク 現今ゲンコン 道ダウ

廳チヤウ 北海道ホクカイダウ 支配シハイ 所在地シヨザイチ 東京府トウキョウフ 京都府キョウトフ

大阪府オホサカフ 神奈川縣カハケン 横濱ヨコハマ 兵庫ヒヤウゴ 神戸カウベ 長崎ナガサキ 新潟ニヒガタ

埼玉サイタマ 浦和ウラワ 群馬グンマ 前橋マヘバシ 千葉チヤウバ 茨城イバラキ 水戸ミヅト **六丁**

日本地理字解 乙種第壹

栃木、宇都宮、奈良、三重、津、愛知、名古屋、靜

岡山、梨、甲府、滋賀、大津、岐阜、長野、宮城、仙

臺、福島、岩手、盛岡、青森、山形、秋田、福井、石

川、金澤、富山、鳥取、島根、松江、岡山、廣島、山

口、和歌山、德島、香川、高松、愛媛、松山、高知

福岡、大分、佐賀、熊本、宮崎、鹿兒島、沖繩、那

霸割合、七丁、氣候、生業、雨量、重二乾燥

物産、差、暖熱、雨、重二乾燥

嚴酷、極暑、三十四五度、中和、冬

零下、平均溫度、霜雪、之二反シテ

季、冰結、風位、不定、颶風

降、雨、多寡、以西、浴岸、霖雨

候、大抵肥沃、瘠地從事

甘藷、藍、蠶絲、良材、鉛、錫、水

産 水ノ中ニウ 魚介 ウチヤ、エビ、カニ、カヒノ類 海草 昆布(コンブ)裙帶菜(ワカメ)海苔(ノリ)ノタケヒチ云フ、 富 ト

フ、ニシン 鯧 イワシ 鯉 カウチ 鮪 シビ 鯖 サバ 鰯 アサ 鮭 サケ 鱒 マス 鮑 アハヒ 海鼠 ナマコ 烏 イ

賊 カ 章魚 タコ 昆布 コンブ 海苔 ノリ 鯨 クヂラ 製造品 セイザウヒン 漆器 シツキ 疊表 タマシ 重 オモシ

要 エウ オモナル、カン 綿絲 メンシ 織物 オリモノ 陶器 タウキ 漆器 シツキ 疊表 タマシ

燐寸 マツチ 革類 カハル 醬油 シヤウユ 美術品 ビジュツヒン 製作 セイザク

九丁 キウテイ 畿内 キイ 中央部 チュウアウブ 位 クラ 夙 ソク 神 カミ

武天皇 ムテンノウ 世世 ヨヨ 帝都 テイト 本邦 ホンホウ 基點 キテン 比叡山 ヒエイザン

抱キ イダ 接 セツ 域内 イキ 東境 トウキョウ 比叡山 ヒエイザン

笠置山 カサギヤマ 大臺原山 オホダイバルザン 劃リ カギ 吉野群山 ヨシノグンザン 重疊 チヤウヂヤウ

大峰 オホミ子 靴馬山 クラマヤマ 愛宕山 アタゴヤマ 著名 チヨメイ 葛城 カツラギ 生駒山 イコマヤマ

志貴山 シキヤマ 金剛山 コンガウザン 連日 レンニツ 擁シ ヨウシ 控工 ヒカ 平沙 ヘイシャ

勝地 シヤウチ 漁利 ギヨリ 概 オホム子 發源 ハツゲン 淀川 ヘトガハ

舟運ノ便 シヤウウン 灌漑 クワンガイ 下流 カ 神崎 カンザキ 安治 アヂ

木津 キツ 注グ ソ、 流域 リウイキ 地味 チミ 十 ジュウ 稠密 チウミツ

溫和 テンワ 變化 ヘンクワ 著シ イチシ 膏腴 カウユ

低地 テイチ 豐沃 ホウヨク 耕種 カウシユ 平均 ヘイキン 冠 クワン

日本地理字解 乙種第壹

タリ

冠(カンムリ)が人の首ニ在ル如ク、第一ノカシラタルヲ云フ、

分轄

分カレテ、シハイサレルコト、

市街

市街チ、殆

云フコトバニテ、即チ二里ニ近イト云フコトナリ、

分流

エダガ

跨り

シウロウ

縦横

堀割

人が掘リタル川チイノ、

橋梁

ハシバ 日本國中

比類

ヒル井

俗

土地ノナ

八百八橋天

滿天神

鐵橋

宏壯

廣大ニテ

築造

東區南

區繁華

市民

專

紡績所

特

二

豐太閣

豐臣秀吉(トヨトミ、ヒ)

第十四師團

日本全國ノ兵

チ六師團ニ分

チテ、其ノ第四

ノ師團ヲ云フ、

本營

本陣ナリ○營トハ兵隊ガ常ニ居ル所ヲ云フ、

郭内

城ノカマ

砲兵工廠

大砲ヲ造ル軍

道具ヲ作ルト

コロナリ、

盛二

武器

軍道具

造幣局

通貨

通用ノ貨幣(クワヘイ)

ナリ○金貨、銀貨、銅貨

鑄造

吹キ作ル

商船

アキナヒノタメ、

輻湊

多クアツマ

居留地

外國人ノ

四通

西方へ通ズ

交通

アチコチヘン

運輸

物品ヲ運送(ワン)

至

櫻

便

シゴク便利

過ギリ

通り越ス

阪堺鐵道

大阪府ト和泉ノ間ナル堺ト

間チ通ズル鐵道ナリ、

井

井難波

天王寺

伽藍

佛堂チ

聖德太子

建立

多ク守チ

立テルコ

堺市

貿易

品物ト品物トチコ

緞通

モメンニテ織リナシタ

ル厚キシキ物ナリ、

及

物

名産

名ダカキ

尼ヶ崎

西ノ宮

池田

伊丹

名邑

西京

清酒

釀造

カモシ作

著ハル

世ニキコ

西京

街路

東

碁盤

直線

一般

清潔

東

東

東

東

山加茂川 貫流 三條 架ス 街衢 通

路 十三 上京區 下京區 溫雅 勤勉

自在 利用 到レリ 隧道 宮

殿 存シ 神社 佛閣 兩本願寺

本國寺 東福寺 三十三間堂 清水寺 建仁寺

知恩院 銀閣寺 嵯峨 天龍寺 御室 仁和寺 稻

荷 八坂 北野天神 上加茂 嵐山 櫻花 高

雄 紅葉 遊覽 近傍 伏見 宇治 古城趾

船舶 湊川 夾ミ 砂礫 楠公討死 良港

園 武庫山 摩耶山 御影石 陰 一帯 公

有馬 溫泉 浴客 鷗越 一ノ谷 源平

古戰場 須磨ノ浦 風光ニ富メリ

桓武天皇 南都 稱 舊蹟 春日

源氏(ゲンシ) 平家(ヘイケ) 善キコト、

下ナドチ掘リヌキテ舟車ヲ 通スベクナシタル道ナリ、

下ナドチ掘リヌキテ舟車ヲ 通スベクナシタル道ナリ、

神社三笠山 東大寺 大佛 南朝 宇治茶鴨

居 御陵 畝傍山 遺蹟 南朝 宇治茶鴨

川染 清水焼 西陣織 木綿志摩半

鳴 斗出 伊良胡崎 知多御前崎

謂ハユル 遠州灘 延出 彎入

富津 觀音崎 灣口 扼ス

房總 鹿嶋灘 鈴鹿山脈 赤石七

面山 黒帽子岳 秋葉山 白根山 駒ガ岳 富士

帶火山脈 天城山箱

根山 愛鷹山 八ガ岳 直立 關東山脈

峰山 武甲山 雲取山 天目山 阿武隈 八溝山

筑波山 利根川 天龍川 木曾川 流程 那

珂川 隅田川 馬入川 富士川 大井川 霞ガ浦

周回 印幡沼 五穀 菜蔬

那

那

那

那

屬島 フツクシマ 八丈島 ハチヂヤウジマ 小笠原島 チカサハラジマ 距ル ヘダマ 炎熱 エンチツ

肥瘠相半バシ 半分ハ肥エタル地、半分ハ十セタル地ト云フコト、 關西鐵道草津驛 クワンサイテツダウクサツ

連絡 ツヅク 中間 チウカン 龜山 カメヤマ 分岐 ブンキ 四日 ヨツカ

市天照太神 テンセウダイジン 内宮 ナイクウ 豐受太神宮 トヨケダイジンクウ 外宮 ゲクウ 參宮詣 サンクウモツ

大丁 ダイテイ 盛昌 セイシヤウ 堅牢 ケンラウ 壯觀 サウクワン

黄金 ワウゴン 鯨 シヤチホク 天主閣上 テンシユカク 耀ケリ カイヤ

熱田 アツタ 賑へり ニギハ 草薙劍 クサナギノツルギ 神宮 シンクウ 瀬戸村 セトムラ 大府駛 オホフ

七武豐 シクフユ 岡崎 オカザキ 德川家康 トクワガハ 歴史上 レキシ 商賈 シヤウコ

取引 トウヒキ 九丁 クウテイ 駿府 センブ 清水港 シヅミナト 三保ノ松原 ミタケノマツハラ 沙 シヤ

嘴 シ 田子ノ浦 タコノウラ 絶佳 ゼツカ 甲斐絹 カヒキヌ

水晶 スイシヤウ 複線 フクセン 鎌倉 カマクラ 源頼朝 ミナモトノヨシトモ 幕府 バクフ

駛走 シソウ 迅速 ジュンソク 鎌倉 カマクラ 源頼朝 ミナモトノヨシトモ 幕府 バクフ

鶴ガ岡八幡宮 ツルガオカハチマンクウ 建長寺 ケンチヤウジ 圓覺寺 エンガクジ 存在 ソンザイ

方タリ ア 横須賀 ヨコスガ 浦賀軍港 ウラガケンコウ 盛大 セイダイ

造船所 ザウセン 東洋 トウヤウ 工場 コウザヤウ 支線 シセン

大船 オホフネ 小田原 オダハラ 當國 タウコク 箱根嶺 ハコネノカ 難 ナン

處 ケンソナル 熱海 アキミ 大都府 ダイトフ 家屋櫛比 カヤウシビ

建築 ケンチク 壯麗 サウレイ 京橋區 キヤウバシク 日本橋區 ニホンバシク 神田 カネダ

區馬車鐵道 クバシヤテツダウ 電信線 デンシンセン 電氣燈線 デンキトウセン 往來絡繹 ワウライラク

電話線 デンワセン 蛛網 シユマウ 雜沓 ザツタフ

織ルガ如ク オリルガコト 上野基點 ウヘノキテン 新橋宮城 シンバシキヤウ 聳エ ソビ

眩スル クレンスル 諸官衙 シヨクワンガ 議院 ギエン 博物館 ハクブツクワン

各處 カクシヨ 淺草芝 アサクラシバ 深川飛鳥山 フカガハアスカヤマ 龜戶瀧 カメドノタニ

野川江戶舊來 ノガハエドキヤウライ 俠氣 ケウキ 千 セン

住奥羽街道首驛 ヂウオウウダウシユエキ 製絨所 セイジウシヨ 八王子 ハチワウジ

生絲 キイト 甲武 カウブ 驛路 エキロ 稍 シヤウ 大宮 オホミヤ

銚子港 チウシノミナト 那珂川 ナカガハ 小山 コヤマ 接續 セツツク

養蠶 ヤウサン 界之 サカヒ 中山道 ナカセンダウ 松島灣 マツシマワン 碁布 ゴイシ

風光 フウクワウ 牡鹿 オシカ 屈曲 クツクヨク 鋸齒 ノコギリ 極北 キョクホク

北郡 キタノホリ 遙力 ハルカチカラ 男鹿 オノカ 彎曲 マカグ 八郎瀉 ハチラウサ 形 カタチ

鎗ガ岳 チウリノダケ 乘鞍岳 ノリカサダケ 御岳 ミタケ 峻峰 シエンホウ 蟠結 パンケツ

日本地理字解 乙種附登

ナ形ニナ
ルナ云フ

白山 大日岳 瞻吹山 惠那山 那須 鶏頂

山 日光山 經テ 赤城山 榛名山 妙義山 三

國 清水峠 淺間山 陸奥 八甲田山 十和

田山 岩手山 駒ガ岳 藏王山 剱田岳 吾妻山

磐梯山 并行 月山 朝日岳 飯豊山

燧岳 北上 早池峰 阿武隈川 最上川 御物川

能代川 大湖 猪苗代湖 八郎瀉 十和田湖 小

河原沼 沿ヘル 米澤 會津平 水利

開墾 分屬 市況 稱フル 三井

寺 石山寺 勢多 唐崎 堅田 彦根 長濱 精良

縮緬 草津 米原 岐カレ 敦賀線 尾

濃 大垣 震災 罹リ 舊時ノ 觀ニ 復セ

ズ 長良川 鶺鴒 善光寺 參詣 直江津 松

曲川 犀川 合流 善光寺 參詣 直江津 松

本 上田 松代 高崎 桐生 富岡 製絲所

榛名山 伊香保 宇都宮 小山 驛 兩毛

會スルクワイ 出アシ 要地エウチ 足利アシカ 日光ニツクワウ 三十七三十七 廟墓ベウボ

◎廟下の靈屋 (レイヤ)ナリ、
壯觀サウクワン 極メキハ 高燥カウサウ 若松ワカマツ

白河ノ關シラカハ 芭蕉ノ辻埋木バセウ 鹽竈シホガマ 萩ノ濱ハギ 碓泊所ヱイハク 石ノ卷イシ

盛岡モリカ 釜石カマイシ 宮古ミヤコ 將來シヤウライ 弘前ヒロサキ 津輕ツカ 八ハチ

戸ヘ 屈指クツシ 酒田サカタ 兩羽リヤウ 貨物クワブツ 鶴岡ツルサカ 總稱ソウシヤウ

庄内シヤウナイ 御物川オモノガハ 土崎ツチザキ 能代塗ノロ 鑛物クワブツ

三十九三十九 錫スズ 鉛ナマリ

第二卷

一丁ト 斗出シユツ 小濱チ 彎曲ワンキョク 擁ヨウ 斷崖タンガイ

親不知ノ險チヤシラ 孤島コ 白山立ハクサン

山ヤマ 大蓮華山ダイレンゲ 鑓ガ岳ヤリ 朝日岳アサヒ 飯豊山イヒト 御神樂ミカ

岳タケ 淺草山アサクサ 寶達山脈ホウダツ 俱利伽羅峠クリカ 彌彦山ヤヒコ 米山メ

妙高山メウカウ 燒山ヤクヤマ 二丁ニ 阿賀川アガハ 發源ハツゲン 神通川シントウ

射水川イ 雪國ユキクニ 豐沃トウボク 奉書ホウシヨ 紬ツム

日本地理字解 乙種第貳 二十

上等ノツム
ギナリ、
連絡 レンラク ツラナリ
三丁 商況 シヤウキヤウ アキナヒノ
巨商 キヨシヤウ 大アキ
軒ヲ連 ケンヲレン

子 アコト 家ガナラ
九谷焼 クダニヤキ セトモノ
象眼細工 ザウガンザイク 銅、鐵ナドニホリモノヲシテ、之ニ金又ハ銀
ノホソキモヤウチ、チリハメタル物ナリ、

加賀絹 カガキヌ ばふたへノ
小松 コマツ 大聖寺 ダイシヤウジ 金石 カナイシ 七尾 ナナオ 藥商 ヤクシヤウ

高岡 タカガキ 銅器 ドウキ アカガ子ニテ、作
リタルダウケ、
伏木 フシキ 信濃川 シナノガハ 沙洲 シヤシヤ 風 フウ

波激烈 ハゲキレツ 風フキテ波ノ立ツコト、
寺泊 テラドマリ **四丁** 出雲崎 イツモザキ 柏崎 カシハザキ 名 メイ

邑 イフ ナダカキ
新發田 シンパツ 長岡 ナガチカ 相川 アヒカハ 金鑛 キンクラウ 越 エチ

後縮 ゴチヂミ からむしトテ麻ニ似タルモノヲ以テ
織リタルモノナリ、夏ノ衣服ニ用フ
五丁 與謝ノ海 ウヂノウミ 天ノ橋立 アマハシダテ

長洲 チヤウシウ ナガ
畫ノ如シ エゴト エニカイタヤウニ、
島根 シマノ 夜見ガ濱 ヨミガハマ 沙 シヤ

嘴 シ 沙ス方長ク海中ニツキ出テテ、鳥ノ
クチバシノ如クニナリタルチ云フ
中海 ナカウミ 島前 タウセン 島後 マサゴ 石見 イハミ 瀧 タケ 峻 シユン

岳 カク 高クゲハシ
大山 ダイセン 三瓶山 ミヤマヤマ 三國山 クニヤマ 大江山 オホエヤマ 由良ガ ユラガ

岳 タケ 氷ノ山 ヒヤヤマ 船通山 センヅウサン 船上山 センシヤウセン 建武 ケンブ 中 チウ

興 コウ 後醍醐天皇、北條氏(ホウテウシ)チ亡ホシテ、再ビ
王政(ロウセイ)ノ世トシタマヒタル御事チ云フ
關 クワン 江川 ガウカハ 谿間 ケイカン 横 ヨウ

過 クラ ヨニコニ、通
リスゲル、
六丁 斐伊川 ヒイノカハ 由良川 ユラカハ 積雪 セキセツ 瘠地 セチチ 千 セン

代川 ダイガハ 豐岡 トヨタカ 出石 イッシ 福知山 フクチヤマ 宮津 ミヤツ 舞鶴軍港 マヅルケン 杵築出 キヅキイツ

姫路 ヒメヂ 米子 ヨナゴ **七丁** 境 サカヒ 相俣 アヒマ 千 チ 杵築出 キヅキイツ

雲大社 モノオホヤシロ 濱田 ハマタ 良産 リヤウサン 腹背 フクハイ **八丁** 無數 ブスウ

大島 嚴島 能美島 倉梯島 院ノ島 兒島 吉井

川朝日川 水島灘 繁ク 壇ノ浦 古戰場 暗

早鞆ノ瀬戸 海門 響灘 海流

礁 笠形山 那岐ノ山 蛭山 彌高山 美

古登山 鬼ガ城山 秘密ガ岳 加古川 太田川

舟楫ノ便 高粱川 九丁 膏腴 備前燒

堅質 福山尾ノ道 三原尙 工事 中二屬

ス 正北 津山 雲齋織 龍野 赤

穂明石 舞子ノ濱 風色 絶佳 十丁 太

田川 至便 土俗 蠣田 牡蠣

吳軍港 前面 江田島 海軍兵學校

社殿 水涯 二倚リ 潮水 廻廊 架

波間 美觀 三田尻 岩國 錦帶橋

ス 岩國縮 十二丁 名産 赤間ガ關

馬關 下ノ關 早鞆 要津 廻漕 勿

論言フニ、**萩**、**豊表**、**牧牛**、**十二丁**、**控工**、**斷崖**

キリギシ〇、**極南端**、**潮ノ岬**、**熊野沖**、**鳴戸海峡**

ユラ、**由良**、**渦**、**舟行**、**危険**、**小豆島**、**箱岬**、**梶**

トリ、**取岬**、**燧灘**、**硫黄灘**、**佐田岬**、**突出**、**出入**、**二富**

メリ、**室戸岬**、**蹉跎岬**、**土佐沖**、**乏シ**

少ナイ、**高野山**、**安堵ガ峰**、**那智山**、**雲取山**、**八鬼山**

大瀑布、**支派**、**劍山**、**笹ガ峰**、**石槌**

山鬼ガ城山、**巨流**、**亘寒**、**自在**

十四、**蜜柑**、**綿**、**ふらんぬる**

和歌ノ浦、**勝地**、**亞グ**、**弘法大**

師、**金剛峰寺**、**舊蹟**、**交通**、**藍**、**縮織**、**聲價**

得タリ、**撫養洲**、**本由良**、**志度ガ浦**、**五劍**

山屋島、**丸龜**、**多度津**、**泊舟**、**象頭山**、**琴平**

神社、**賽客**、**三津ガ濱**、**木綿**、**綿**、**道後**

十五、**今治**、**宇和島**、**浦戸港**、**控工**、**繞ラシ**、**鯉**

白珊瑚、**概シテ**、**島嶼**、**玄界灘**

ナリ、但シ西洋ノふらんぬるハ、羊ノ毛ニテ織リタルモノナリ、

和歌ノ浦、勝地、スグレテ、

クワウバフ、

直航、他ヘ寄ラズ、タダチニ船渡リスベキナ云フ、

木綿糸ニテ織リタルモノナリ、

大瀑布、大キナル、

支派、本ノ山脈ヨリ分レ出テタル小山脈ナ云フ、

ツルギザン、

少ナイ、

クモトリヤマ、

メリ、海岸ノデコマ、ヒコマガ、タクサンアルナ云フ、

ムロト、

トリ、

ツキ山、

ユラ、

セウ、

キリギシ〇、

ノハツレ、

ハギ、

タノミオモテ、

ホク、

キウ、

洗ヒ 海ノ浪ガ打チ寄スルニエ、洗ヒト云ヒタルナリ、 細長キ ホソナガ 接近 セツキン 彼杵半島 ソノキハン 大

村灣 ムラワン 島原半島 シマハラ 有明ノ海 アリアケ 平戸 ヒラト 五島 ゴウ 天草灘 アマクサナダ

八代灣 ヤツシロワン 櫻島 サクラジマ 甌島 オウシマ 種子島 タネジマ 屋久島 ヤクシマ 大島 オホシマ 沖繩 オキナハ

島宮古 シマミヤコ 石垣 イシガキ 入表 イリオモテ 與那國島 ヨナクニシマ 文珠半島 モンジュ 大分 オホイト

灣鶴見山 ワンツルミヤマ 扇鼻山 アフギハナヤマ 英彦山 ヒコザン 桑原山 クハハラヤマ 祖母ガ岳 ソノボ

阿蘇山 アソヤマ 國見山 クニミヤマ 江代山 エシロヤマ 市房山 イチフサヤマ 霧島火 キリシマクラ

山脈 ザンミヤク 海間岳 カイモンダケ 潜リ クグ 温泉ガ岳 ウンセンダケ 神代 ジンダイ 川内 センガイ

川河幅 カハハバ 玖摩川 クマカハ 大淀川 オホヨドカハ 五個瀬川 ゴカセガハ 大野川 オホノガハ 周

歳 サイ 一年 イチネン 耕作 カウサク 田ハタチタガヤシテ、
用フルモ ノナリ、 方タリ サイフ 宰府 サイフ 太宰府 サイフ 菅公 菅原道真 門司 モリ 小倉 コクラ

過ギリ トオリ 久留米 クヰメ 中間 ナカ 鳥栖 トス 岐 シ 小倉織 コクラオリ

糸ニテ織リタル地合ヒ厚、端物ニシテ重、
ニ男子ノ袴、帶地又ハ洋服ニ用フルモノナリ、
似タルモノニテ、
夏ノ衣服ニ用フ

唐津 カラツ 伊万里 イマ 普通 ツウ 有田 アリ 製鐵 セイテツ

所 シヨ 鐵ヲキタヘ製 セツチ 設置 マウケ 礦坑 クワウコウ 規模 キモ 佐世保 サセボ

要鎮 エウチン 勝本 カザモト 嚴ガ原 ハラ 白川 シラカハ 宇十 ウジウ 宇十三角 ウジサンカク

港 ミナト 築造 キツク 堅城 ケンシヤウ 隈府 ワイフ 山鹿 ヤマカ 高瀬川 タカセガハ 尻甲 シロカノ

突川添エ 繫グ 僻在 宮崎 下流 奉祀

延岡 都ノ城 別府 那覇 首里城 尙

氏城池 兩屬 姿 詔シテ 華

族 溫厚素樸 甘藷 良質

三池 上布 芭蕉布 木綿

飛白 泡盛 家豚 輸送 販賣 其ノ名

ヲ冠スル 惠山岬 白神崎 火山灣

襟裳崎 知床岬 國後島 猿間湖 宗谷岬 樺太

島 積丹 利尻 禮文 奥尻 擇捉 得撫 幌筵 占

守 綿巨 峻シキ 西走 雄阿 寒岳 雌阿

寒岳 馳セ 芽室山 神威岳 臘虎岳 樽前

岳 有珠岳 大川岳 駒ヶ岳 遊樂部岳 流程

溶溶 環流 朝スル 人身ヲ傷フ

椴 檜 樺 落葉松 厚朴 改稱 爾

來 居民 遺利 覺リ 移住

日本地理字解 乙種第貳

三十三

引キツツリ
住ムコト、
本來 ホンライ モトヨ
無智 ムチ チシキナキコト〇何ノ
部落 ブラク ムラ
丸木 マルキ キヨ山ジメ

〇削フザル
木ナリ、
茅草 カヤクサ チガヤ
覆ヒ オホ ヤチチフ
使役 シエキ ツカハ
五稜郭 ゴリョウクワク 城ノ

鎮臺 チンダイ 城ノホリ
濠内 ガウナイ ノ中
函館氷 ハコダテゴホリ フクヤマ
福山 フクヤマ マツマヘ
松前 マツマヘ サツホロ
札幌 サツホロ ノウカ
農學 ノウガク

校 カウ 農業ノ奥義チキハムル學校ニシテ、
農學士ハ此所ニテシタテラル、
小樽港 オズルミナト 炭山トハ石炭ノ
幌内炭山 ホロナイタンザン 出ル山ナリ、
空 ソラ

知苦小牧平坦 チクマキヘイタン マツタヒ
江差 エサシ モリ
壽都 スツ ムロラン
室蘭 ムロラン

海獸 カイジュウ 海ノ中ニ生スルケダモノ、即チ
らつこ、おつこせいノ類ナリ、
凍リ コホ
鯡 ニシン サケ
昆布 コンブ
臘腸 オツト ヤイ
臍本 ヘ

道特有 ダウトクイウ 北海道ニノ
ミ産スル
硫黃 イソウ サイクツツ
探掘 ホリ取 ソウクロツツ
總括 ソウカツ スベク、リテ
後醍醐 ゴダイゴ

帝行在所 テイサイシヨ 天皇ノ假リ
ノ御住マヒ、
生駒山 イコマヤマ
志貴山 シキヤマ
最高 サイカレ 一バン

古城趾 コキョウジ ルキシ
大峰 オホミ ミ子
大臺 オホダイ カハラ
原山 ハラヤマ 南朝 後醍醐天皇、吉野ニ遷リ、
北朝ニ遷リ、

伏見 フシミ コホリヤマ
郡山 コホリヤマ ト
十津川 トツカハ ナ
難波 ナニハ テン
天王寺 テンノウジ ア
尼ガ ア

崎西ノ宮 サキニシ ヒガシヒツ
曾根崎 ソネザキ フナハラ
藤原岳 フナハラ ダケ
鷄足 ケイソク

山關所 サンセキ シ
白根山 シラネ シチメン
七面山 シチメン クロバウ
黒帽子山 クロバウ ヤマ
秋葉山 アキハ サン
天 アマ

城山 キサン ア
愛鷹山 アイトウ タカヤマ ヤツ
八ガ岳 ヤツ ダケ
金峰山 キンブ セン
天目山 テンマク サン
馬入川 ウマイリ カハ

霞ガ浦 カスミ ウラ 井
印旛沼 インパン マ
上野 ウヘ ヨツ
四日市 ヨツカ イチ
一ノ宮 イチノミヤ ツ
津 ツ

鳴 シマ ト
豊橋 トヨハシ ハマ
濱松 ハママツ マ
沼津 ヌマツ チ
長田 チサ ダ
増穂 マシホ ホ
横須賀 ヨコヅカ カ
浦賀 ウラガ

八王子 ハチワウジ カ
川越 カハゴエ シ
品川 シナガハ セン
千住 チヌ ク
熊谷 クマ ガイ
戸太 ト ダ
銚子 チウシ フ
船 フナ

橋佐原 結城 湊 土浦 石岡 穂高山 乘

鞍岳 御岳 白山 大日岳 膽吹山 惠那山 鷄頂

山 黒髪山 赤城山 榛名山 清水峠 大瀧根山

關伽井岳 八溝山 筑波山 早池峰 種市山 六

角牛山 八甲田山 藏王山 苧田岳 吾妻山 月

山 飯豊山 燧岳 御物川 彦根 大垣 上

田 飯田 足利 足尾 田沼 石ノ巻 八戸 新庄

酒田 土崎 能代 横手 俱利伽羅峠 米山

燒山 阿賀川 武生 七尾 輪島 新港 魚津 氷

見滑川 新發田 相川 氷ノ山 船通山 大

山 江川 宍道湖 斐伊川 笠形山 那岐ノ

山 蛭山 彌高山 高梁川 姫路 明石 仁保 廣

倉橋 蒲荊島 家室 西方村 安堵ガ峰 八

鬼山 劍山 湯淺 撫養 小松島 觀音寺 阪出

今治 宇和島 祖母ガ山 温泉ガ岳 川内

川 久摩川 五個瀨川 白杵 西有家 水俣

大牟田志布志都ノ城垂水加治木北種子

末吉谷山穎娃東加世田串木野阿久根知

覽揖宿伊作伊敷川邊上出水東市來東

南方水引三天丁楓蓮湖江差形状十恰十橙

子全部三九十天圓地方天ハマロク、地ハ四角ナリト云フコト、證シロウ、數多

出帆船出ス望ムナガメ船身フチノカラダ、水面水ノオモテ沒ホツコト、帆檣

遮ギラレヘダテラレ丘陵小高キ處○小山ナリ、高塔タカキ尙ナホ彎曲マカレ兩斷

表面ヒササメン四十チ地球儀地球ノヒナガタ、全圖地球ソウヤイチ平ラニ書キタルエツ、兩斷

較ブル假リ占メシメ取り居ルコト、大洲阿蘭陀亞

米利加メリカ四丁煤毛髮黃カミノモノキイ皮膚カワダ珍奇

異様メツラシクシテ、サマノカハリタルコト、詳力ナルツマビラ一水イツス井圍メル

流動ソレカラソレヘト、緯線假リニ地球ノ面ノ横ニ引キタルスゲナリ、經線カリニ地球ノ面ノ縦ニ引キタルスゲナリ、

縱横ツウワウ想像ソウゾウ平分ヘイブン赤道セキダウ四丁距離

並行ヘイカウ同ジナミニヘダタ緯度赤道ヨリ南又ハ北ヘノヘダタリノ度、算カソ零度數ノ中へ入環

四分ノ一環トハ輪(ワ)ノ如キモノヲ云フ、環ノ余度ハ三百六十度ナリ、之ヲ四分スレバ即チ九十度トナル、略シタルワヅラハ

集合ハアキタルナリ、一所ニアツシウガフ二點ニテン極キョク一定イツニキ子午線東西ノ經度ヲ

カゾへ起ス **起點** キテン カゾへ
線ナリ、
測ル ハカ **英吉利** イギリス 歐羅巴(エウロツパ)洲ノ西北ナル
海中ニアル島國ナリ、英國トモ云

天文臺 フ **天文臺** テンモンダイ 天文ヲハカルタメノ
高キウテナナリ、
通過 ツウクロ トホリス
運動 ウンドウ メケリウゴ
仰ギテ オウギテ 上

細小 ムキ **細小** サイセウ コマカニ
小サナル **螢光** エイクワウ ホタルノ
ヒカリ、
非常 ヒジョウ タイソ
星辰 セイシン **星辰** セイシン ホ
恒星 コウセイ **恒星** コウセイ ツチ

行星移ル ギヤウセイ **行星移ル** ギヤウセイ ウツシ
カヘル、
宵ノ明星 ヨヒ ミヤウジャウ
暁ノ明星 キョウ ミヤウジャウ
金星移 キンセイ **金星移** キンセイ 井

轉軌道 テン **轉軌道** テンキダウ 行道(ギヤウ
カヘル、
周圍 シウイ 井 **周圍** シウイ マハ
周回 シウクワイ **周回** シウクワイ リメゲルコト、
公 コウ

轉一回 テン **轉一回** テンイツクワイ 一度
ナリ **軸上** ヂクウ **軸上** ヂクウ チクン
自轉 ジテン **自轉** ジテン 状アリ
獨樂 ドクガク **獨樂** ドクガク 自躰 ジタイ **自躰** ジタイ カラダ

場合中心 バアヒ **場合中心** バアヒ マン中ノ
試ニ シニ **試ニ** シニ 碁石 ゴイシ **碁石** ゴイシ ドウクワ
銅貨 ドウカ **銅貨** ドウカ 平面上 ヘイメン **平面上** ヘイメン マヒラナル
場所ノ上

彈力 ハツ **彈力** ハツ 心棒 シンボウ **心棒** シンボウ ソウザウ
想像 ソウゾウ **想像** ソウゾウ 心中ニ思ヒ
ハカルコト、
地軸 チク **地軸** チク 兩端 リウワン **兩端** リウワン ヤウ
北斗星 ホウトセイ **北斗星** ホウトセイ

理由 リユウ **理由** リユウ ユウ
毬 マリ **毬** マリ 燈火 トウカ **燈火** トウカ シビ
背ケル セケル **背ケル** セケル ニナル **暗** クラ

カラシ クラシ **カラシ** クラシ 假定 カテイ **假定** カテイ カリニソ
自 オノ **自** オノ 悟ラル サト **悟ラル** サト 分カ
常夜 ジョウヤ **常夜** ジョウヤ 子ンザウ夜
バカリナル、

箕交代 ハツ **箕交代** ハツ カハ
背面 ハイメン **背面** ハイメン **時刻ノ差** ジコク **時刻ノ差** ジコク トキノチ
ガヒカマ、
冷傾 レイケイ **冷傾** レイケイ ヒヤ、カカマ

ケル ケル **ケル** ケル 横スデカヒ
ニ曲ルコト、
蓋 ケダシ **蓋** ケダシ 大タイト云フ
直射 チヨクシヤ **直射** チヨクシヤ マツスゲニ光リ
テラスコト、
斜 ナハメ **斜** ナハメ ヲコスガ
漸 ヤウヤリ **漸** ヤウヤリ シダイ

鉛直 エンチヨク **鉛直** エンチヨク ナマリノオモリヲ糸ニツルシテ下ゲルトキハ、
其ノ糸マツスゲニナルベシ、是ヲ鉛直ト云フ
春暖 シユンダン **春暖** シユンダン 春ノキコウノヤウ
ニ、アタ、カナル、
傾斜 ケイシヤ **傾斜** ケイシヤ カマ

反對 ハンダイ **反對** ハンダイ **直上** チヨクシヤウ **直上** チヨクシヤウ マツス
グノ上、
稍 シヤウ **稍** シヤウ スコ
餘炎 ヨエン **餘炎** ヨエン ホト
變更 ヘンカウ **變更** ヘンカウ カハ
平分 ヘイブン **平分** ヘイブン

原因 ゲンイン **原因** ゲンイン 本ノオ
コレル **竹串** タケクサシ **竹串** タケクサシ ギ
擬シ ギ **擬シ** ギ ナツラ
繞ラス メゲ **繞ラス** メゲ ゲルリト
マハス、
所以 ユエニ **所以** ユエニ アヒ、

小學校用 **日本地理** 乙種 **字解** 終

小學用外國地理字解

二丁

其ノ三分

四分ノ三ナリ

占メ

シメ取り
居ルコト

廣狹

ヒロサ、
セマサ、

面積

一異四方
チ一坪ト

シタルカ
ソヘ方、

亞細亞洲

歐羅巴洲

地峽

兩陸子連子タル
細長キ地チ云フ

阿弗利

加洲

亞米利加洲

圍繞

一水

一ツニ通
ジタル水

判然

境界

通常

區別

二丁

周邊

一定

キマリ
タル、

恰

洋流

兩極

寒流

暖流

沿

岸

支流

黑潮

直射

斜二

周歲

外國地理字解

三丁 變化 ハシクワ ウツリカ
返寒 ヘンカン キビシク
著シク イチシユル キハダ
熱帯 ネツタイ

北寒帯 キタカンタイ 温帯 ワンタイ 回歸線 クワイキセン
赤道ヲ中トシテ、南北各緯度二十三度二十八分ニ當ル所ヲ云フ、太極此ノ南北二線ノ處ニ至レバ再ビ赤道ニ回歸スルガ故

生物 セイブツ 動物植物 ドウブツ
繁殖 ハンシヨク ソダチフエ
液汁 エキジツ 富 ト

獅豹 シシ 犀象 サイザウ 巨大勇猛 キヨダイユウモウ カチチ大キクシ
横行 ロウギヤウ キマ、ニ

羽毛 ウマウ 音聲 オンセイ 好キ ヨキ 鱒 ソウ 鱗蛇 リンダ 癡惡 チアウ スガタミニク、シチ、
消エズ シユエズ トケス **四丁** 夜 ヨ

南極圈 ナンキョクケン 輪ノ形チエガキタルモノヲ圈ト云フ、即チ地球儀ノ南、北極ニ畫シタル輪是レナリ、
消エズ シユエズ トケス **四丁** 夜 ヨ

國 クニ ヨルバカ ヨルバカ 其ノ光 ソノヒカリ 太陽ノ光 タイヨウノヒカリ 鮮苔 センタイ 地衣 ヂイ 地面一画ニハエテ、ピロウ
如ク見エルコケナリ、
馴 ジュ

鹿 カ 蝦夷語ニテハ「トナカイ」ト云ヒ、英語ニテハ「レインデア」ト云フ、極寒地ニ産スルモノニテ、體、馬ヨリモ少シ小サク、牝牡共ニ角アリテ、角ニ又(マタ)多シ、性柔順ナルガ故、土人飼ヒテ雪中ニ極(ソリ)チ乗カシム、

海豹 カイビョウ 海獸ニシテ其ノ皮ニハ豹ニ似タル斑紋(モヤウ)アリ、
海馬 カイバ 海獸ニシテ頭圓ク其ノ体肥大ナリ、長キ二本ノ牙ヲソナフ、
極地ニ迫レ

バ バ 南、北ノ地ニ近ヨレバ、
五丁 有用 ユウヨウ 入用多
開明 カイメイ 世ノアササマノ、ヒラケ進ミタル、
距離 キリ 略 ハツ

差異 サイイ 模様 モヤウ 一部 イチブ 他部 タibu 空缺 クウケツ 空氣ナク、カラニ

補充 ホクジュ 異動 イドウ 上昇 シヤウシヤウ 上ヘノホ ルコト 日動 ニチドウ 日々ニウゴク○地球ガ
方 ハツ

位 イ 方角ノ ムキ 風位 フウイ 永久 エイキウ 通商貿易 ツウシヤウボウエキ 世界各國互ヒニ交通シテ
商業交易チ爲スチ云フ、

六丁 双方ノ間 サウハウノマヒ 東北ヨリ吹ク風ト東南ヨリ吹ク風トノ間ヲ云フ
無風帶 ムフウタイ 風ナキ
上際 シヤウサイ 大ソリ

一派 ヒツ 進行中 シンカウチュウ ス、ミユ ク間ニ 下降 カコウ 下ヘサ
反對貿易風 ハンタイボウエキフウ 上ニ云ヘル

大體 ダイタイ 四季 シキ 春夏秋冬 アキフユハルナツ 多少 タウシウ 形勢 ケイセイ 地理ノア
流行 リウカウ

一バシニ吹 **水蒸氣** ス井ツヤウキ
凝結 キヨウケツ コリカ
量 リヨウ アンリ
七丁 シヨウハツ
蒸發 シヨウハツ 熱ニムサレテ、
水氣上ニノボル

コ、**收縮** シユウシユク チヰマリテ元ノ水ノ
形ニカヘルコト、**中和** チウワ 程善ク
容**貌** ヨウバウ カホカ
毛髮 マウハツ カミノ
皮膚 ヒ 皮膚

ハ、**蒙古種** モンゴリヤシユ **黄色人種** クワウシヨクシユ
窪々 クボ **高加索種** カウカサスシユ
濠太利 アウスハラリヤ

センシン **全身** カラダ **黑人種** コクシンシユ **鳶色** トビイロ
大洋州 タイヤウシヤ 濠太利ヲ初メ、其ノ他南洋ノ島々ヲ合ハ
セトナハタル名ナリ、英語ニテハ「オー

シアニアレ **八丁** カウシヨク **褐色** ナリ 茶色
銅色 ドウシヨク アカガ子
生活 セイクワツツ 人ノク
状態 シヤウタイ アリ

ス、**棲ム** キヤテン **宮殿** テンゴテ **天幕** テンマク **生業** セイゲフ ナリ
趣 オモムキヤウ **野蠻** ヤバン ヒラケヌ
最下 サイカ

トウ **等** 一バンオト **飢ユ** ヲ 食ニカツ **飽ケバ** ア 腹一パイ
裸體 ラ 裸 **洗足** センソク 洗ハ脱ノ
字ノウエ

チガヒニシテ、即チ「スアシ」ナリ **空洞** クウツウ ウツロ **茅舍** バウシヤ カヤニテ作りタ
ル、アバヤヤ、**起臥** キグラ オキアフシ
九丁 ケツ

キヨ **居** アナズマヒ **野獸** シヤウ 野ニナル **性質殘忍** セイシツザンニン 生マレツキ、ムコ
ケタモノ **爭鬪** サウトウ アラソヒ、
カフ

クワ **啖フ** カイ **未開** カイ 野蠻ヨリハ優リ、ドモ、未ダ
スベテノ有様ヒラケヌチ云フ、**粗末** ソマツ 井 **移轉** テン アチコチヘ、住處
チカヘルコト、**牧** ボク

ヨト **酋長** シウチヤウ カシ **比スレバ** ヒスレバ くらア **一歩ヲ進メタリ** イツホ 一ダシマ
サリタル

コ **半開** ハンカイ 全ク開化セズシテ半 **營々** イトナ カマヘ作 **都邑** トイフ 大小ノ **遙力ニズン** ハル 文
ハ開ケタルチ云フ、

メイ **明** 世ノ有様全ク開化シテ、生活ノ **禮儀** レイギ サハウ **尙ビ** タツト **技藝** ケイ **快樂** クワイラク
ヤウス極メテマサリタルチ云フ、

ク、タノ **各國** カクコク **政體** セイタイ 政治ノ立 **君政** クンセイ 君ヲ主ト **民政** ミンセイ 人民ヲ主ト **十丁** シウ
シキ、

テイ **帝王** テイワウ 國帝又 **皇帝** クアウテイ 天子 **君臨** クンリン 君トシテ下ニ臨 **相傳** シヤウテン シダイニユツ **大統** タイトウ
ハ國王

リヤウ **領** リヤウ **撰舉** センキヨ エラピア **萬機** バンキ スベテ **掌握** シヤウアウク ツカサドリ取 **在職期限** サイシヨクキゲン 大統領
ノ役ニ

在ル年 共和政體 立憲國 憲法 君主專制國 冠 統治

議會 參政 君主專制國 冠

本州 北冰洋 控へ 海峽 灣入

劃レリ 稜形 突出 臺灣

黃海 印度洋 陸頭 黑海 地中海 運河

紅海 地勢 地貌 低原 天山南

邊 連巨 北側 急斜 沙漠 擁

ス 裏海 草原 全亞細亞州

北半 氷結 運輸ノ利 黑龍江

黃河 楊子江 河床 舟楫ノ利

汎濫 舟楫ノ利

三角州 下流川 鹹シ

會シ 朝ス 山中湖 死海

後者 山中湖 死海

大差 谷間 概シテ 繁茂

氷狐 黑貂 駱駝 狒狒

大蝙蝠 ダイヘンブク 大カウ
毒蛇 ドクシヤ
棕櫚科 シュネロクラ 植物學ニテハ植物ノ自然ノ形ヲ性質ノ相似スルモノ
チ一マトメナリ、之ニ何ヤ科ト名ヲ付ケタリ、即

香木 カウホク ニホヒヨキ木即チ沈香(ヤンコウ)
白檀(ビヤクタン)ノタゲヒナリ
生育 セイイク ソダツ
高臺 カウダイ 地面ノ高

盛夏 セイカ 夏ノサ
酷熱 コクネツ ハツシクア
深夜 シンヤ マコナ
結氷 ケツヒヤウ コホキガ
區劃 クワク 區

列國 レツコク ナラビツラ
暹羅 シヤム ドクワ
獨立 ドクワ 他ノ國ノ支配ヲ受クルコトナ
ク、一已ニ國ヲ立テタルコト、
領地 リョウチ リヤウ

通商條約 ツウシャウテウヤク 互ニ交易スル條約ヲ
前印度 センイン 印度即チ天竺ヲ後印度トスル
ニ對シテ前印度ト云フナリ、
十四丁

國號 コクガウ 國ノナ
環ラシ メゲ イキナイ
域內 イキナイ サカヒ
舟行ヲ絶ツ シウカウ 舟ヲ通ハレナ
クナルコト、
國

產 サン 國ノ
絹布 ケンフ キモノオ
棉布 メンフ モメンノ
回疆 クワイキョウ シンキヤン
新疆 シンキヤン シンキヤン
十八省 シチハチシヤウ 省ハ
府城 フシヤウ ミチノノルニニ
府城 フシヤウ ミチノノルニニ

豐沃 ホウボク ニタカニ肥
首府 シユフ 第一ノ
府城 フシヤウ ミチノノルニニ

宏壯 クワウサウ 廣クシテ、
不潔 フケツ キモノ
乞丐 コツカイ コシ
最盛 サイセイ 一バンサカ
溯レバ サカン 溯

江蘇省 キヤンヌシヤウ キヤン
舊都 キョウト モトノミ
磁器 ジキ 一種ノ石ト土ヲヤキテ作り、之ニタスリチ
カケテ、ツヤアルヤウニシタルモノ、

最古 サイコ 一バン
東洋 トウヤウ 西洋諸國ニ對シテ東ノ國
々チ東洋ト云フナリ、
寄泊 キハク 立ちヨリ
海港 カイコウ ミナ
現時 ゲンジ 現時

大半 ダイハン 凡ソ
遊牧 イウボク アチコチニ移リテ
牛羊チカフコト、
長城 チヤウシヤウ 長ク引キツ
綿亘 メンゴン 長ク引キツ
煉 レン 煉

瓦疊 ワダイ 此ノ上モナ
絶大 ゼツダイ 此ノ上モナ
土功 トコウ フシ
過半 クワハン 半分
僧尼 ソウニ 僧ノ出家
尼ノ出家

首領 シユリヤウ カシ
法王 ハフアウ ナン
南路 ナンロ ナン
北路 ホクロ ナン
長白山脈脊 チヤウハクサンミヤク セキ

梁ヲ爲ス リヤウヲナ 人体ノセホ子ノ如ク、國中チヌ
沃饒 ヨクセウ 水ガカリヨク、
肥タルコト、
十七人參 シチニン ニン

牛皮 ギウヒ ウシノ
沙金 シヤキン 沙ノ如キ形チナ
セル黄金チ云フ
高壁 カウヘキ カカキ
繞ラ メゲ 繞

シ 樓門 ロウモン 門 カ 陋穢 ロウクワイ 碇泊 テイハク 肉桂 ニクケイ 柅 ビン

榔上 ラウ 沈香 ゼンコウ 胡椒 コセウ 馬來 マレイ 保護國 ホゴク 佛 ブツ

上緬甸 カミビルマ 六丁 ロクテイ 戰爭 センサウ 耕耘 カウワン 佛 ブツ

蘭西 ラン 釋尊出世ノ地 シヤクソンシユツセ 文化 ブンクワ 波及 ハキ

小邦 セウホウ 分立 フンリツ 一統 イツトウ

侵略 シヤク 二鎮 ニジン 印度太守 インド

雨量 リヨウ 鬱茂 ウツホウ 猛獸 モウジュウ

金剛石 コンガウセキ 鴉片 アヘン

球 キウ 香料 カウレウ 特産 トクサン 寶石 ホウセキ

始祖 シソ 誕生地 タンシヤチ 入寂 ニフウヤク 良種 リヤウシュ

護謨 モ 耶蘇 ヤソ 露領 ロウリヤウ 總稱 ソウシヤウ 荒 クワウ

寒 カン 人烟稀疎 ジンエンキソ 樺太嶋 カハフトシマ 江口 コウコウ 本 ホン

邦 ホウ 定期船 テイキセン 灣入岬出 ワンニフカウシユツ 英吉利海盆 イギリスカイタ

裏海 ウリカイ 白海 ハクカイ

外國地理字解

俗トハ「ミマタミチ」ト訓ミテ、三方ヘ分カシ通ズル路ナリ、茲ニ海峽トアルハ即チ英領ノ「チヤンネル」ト云ヘルヲ、ボンセクシタル昔ニテ、佛國ト英國トノ間ノ海ヲ云フナリ、

分岐
ワカレ

多嶋海
島々多ク集マリタル海ヲ云フ

深霧
キリフカキコト

怒濤
ナミ荒ウキコト

黒海
英語ニテ「ブラツク、シー」ト云ヘル海

支派
エダハノ山脈

丘阜
コヤマ

山地
山多キ地

骨髓
中心ノ骨ヲ云フ

歐洲
「エウロツパ」ト云フ

連絡
ツラナリ

河脈
川ノ筋

普ク
マンヘン

群集
スマヤミツウミガ、ダグサンニアツマルコト

高温
カウチン

暖流
アタカキ

影響
エイキヤウ

森林
モリバ

橄欖
熱地ニ産スル喬木ニシテ、葉ハ楕ニ似テ細ク、常ニ濃キ綠色ヲアラハセリ、英語ニ「オライフ」ト云フ

昆虫類
コンチウル

橙櫛
ダイダイ

椽
柑類ノクダモノナリ

兩生類
ホト陸トノ兩方ニスムコトノ出來ル動物ヲ云フ

昆蟲類
六足ヲソナヘタル小蟲類ニシテ「イナゴ」「ハツメ」ハ

天
テン

大野猫
大ナルヤマ子コ

概
オホム子

露西亞
ロシア

富強
キヤウ

下二鳴ル
セカイニ、ナリヒバクゴト

希臘條約國
ギリイス

丁抹
テンマ

西班牙伊太利屬領
スパンエイン

六大洲
「アジヤ」「アフリカ」「エウロツパ」「南北アメリカ」「オヴスタ

領内二太陽ノ没スル時ナシ
地球ノ中間ガ晝ナル時ハ之ニ背ケル中間ハ夜ナル

ラリヤ「ノ」六
大洲ヲ云フ

家
コト諸子ステニ之ヲ知ラン、サレバ英國ノ領地ハ地球上ニアマチク行キ渡ルユエ、一ノ領地ガ日暮レニナレバ、他ノ領地ハ夜明ケトナリテ、ソレカラソレヘト、順環スルガ故、太陽ノ没スル時ナシト云ヘルナリ、

畜
牛羊馬等

毛布
毛オ

肩ヲ比ブ
カマ

甲鐵艦
カウテツカン

防
バツ

御
ギヨ

河畔
川ノ邊

輻湊
フツソウ

中心
チウシン

橋梁
クウリヤウ

地下鐵道
チカテツダウ

奇觀
キクワン

天文臺
テンモン

重要
チウイウ

子午線
シゴセン

天文學ノ語ニシテ、其ノ地ノ天上地下ニ南北兩極ニ通シテ引キタル想像ノ假線ナリ、

本初
ホンシヨ

重要
チウイウ

眞鍮 器械製造府 瑞典那威聯合王國

二ツチ合ハセテ一ツ 一二候 長夜 溫厚 文

化普及 湖岸 卑濕 天山最高

峰 泥炭 白聖 堤防 浸

入 溝渠 乾酪 揉皮 西隣 高

隆 稠密 膏腴 玉蜀黍 粧飾品

共和國 華麗 壯觀 工藝 新

奇精巧ヲ競ヒ 服飾 風流

酒精 要害 砲臺

擁力レ 山谿 瀑布 順

和 遊園地 牛酪 聯邦 盟

政廳 彫刻 質朴 剛

主 氣象 肥瘠 相半バ

勇果敢 廣潤 堅牢

亞鉛 玻璃器

外國地理字解

手がタ
キコト
諸種
度
鎖ス
橋
牽力シメ

廣漠
氷野
鑛業
白金
主要
亞

麻
貴重
官衙
統治
貫通
濱海
商業府

風候
多量
至要
陸部
鳴部
咽喉ヲ扼セリ

遺跡
國勢
不毛ノ地
行旅
騎リ糧

比類
湧泉
膏地
索メ
露宿
下流
漲溢
併行

湖脚
乾
濕
連月
早燥
霖雨

生活
椰子
棗
あかじや
河馬

外國地理字解

云フ、水ノピタムシタル處ニ住ミ、形ハ厚ニ似テ角ナク、甚ダ肥エタル獸ナリ、

麒麟 キリン 英語ニテ「シラツフ」ト云フ、形鹿ニ似テ、眼甚ダ長ク、皮ニ美麗ナル斑紋(モヤウ)アリ、但シ我が國古來

齒ニカキタルモノトハ大ナル差ヒアリ、

斑馬 ハンバ 英語ニテ「ゼブラ」ト云フ、皮ニアザヤカナル縞(シマ)アル馬ナリ、

駝鳥 ダウチヤウ **三才** シロクミン **殖民** シロクミン

地 チ 人民ヲ移シ送リテ、住マハセル土地ナリ、

部落 アラク ムラザ

事情 シヤウヤウ

詳ナラザル ツマビラカ

三才 キヤウダフ **丘塔** タル 英語ニテ「ピラミット」ト名ヅクルモノニシテ、三角形ヲ成シタル高大ノ塔ナリ、是レハ古代ノ國王ノ墓塚ナリト云ヒ傳フ

附庸國 フヨウコク 獨立スルコトガ叶ハズシテ、大國ニ附キ從ヒ、ソノ保護ヲ受クル國ナリ、

製皮 セイヒ ケモノ、皮ヲ製シ

テ、用フベキモノトスル、

三才 キヤウダフ

附庸國 フヨウコク

黑人 コクジン クロン

英佛獨 エイフツドク 「イギリス、フランス、ドイツ」

赤道トハ前ニモ有リシ如ク、太陽ノ光直射スル處チ云フ、直下トハソノ眞下(マツシタ)ナリ、

黑人 コクジン

英佛獨 エイフツドク

赤道直下 セキダウチヨウカ

部分 アン オホカ

四才 シヤウサイ

宛然 エンゼン マル〇サモソレニ似タル形

歐洲都會ノ オウシヤウト クワイ

觀 クワン 「エウロツパ」洲ニ在ルミヤコノ如ク、リツパナルミエ、

自由邦 シユウホウ

唯一 コレヨリ外ニナキ、

鳴國縱行 シマケニシツカワ

鬱生 ャツセイ シゲリハエ

毛氈 マウセン

毛オリノ〇ふらんげつモシキモノ、ノ類ナリ、

四才 シヤウサイ

連續 レンツク

西印度諸嶋 セイインド シヨダウ 此ノ嶋々ハ昔ニあるんばすが發見シタルトキ、あじあ洲ノ印度ノ一部分ナルベシト思ヒシニ依リ、印度ト云フ名チカフセタルナリ、

時テリ ツバタ 高ク立ツ

諸水 シヨスヰ アマヤ

海峽偏在 カイケウ ハンザイ カタヨリテ

時テリ ツバタ

四才 シヤウサイ

諸水 シヨスヰ

合 ガフ 集マル **流程** リウテイ ナガル、ミ

支流 シカウ エダ

墨西哥灣地盤 メキシコワン

穿 ヲカ

鮮魚 センギヨ アタラシキウチ、

育スル イク 生シツダ

加拿太 カナダ

注入 チウニフ ソ、ギ込

鹽湖 エンコ 海水ノ如ク鹽氣ヲフクミタル大湖水ナリ、

淡水 タンスイ

湖國 コク 湖水多キ

遮ル サヘギ

封セラレ フウ トサコメ

灌木 クワンボク 丈ヒクキ

海狗 カイケ 狗ノ形ニ似タ

白熊 ハクイウ 白色ノ

海鷗 カイオウ 海上ニスム

發見 ハツケン 見イダス

舊世界 キウセ カイ

踵 キビス

ヲ接シテ

アトヨリアトヨリト、引キツキテ、

移住

引キウツリ、スムコト、

開拓

土地ヲヒラキ、オオスコト、

合衆

國北米

北あめ、中央部

爾來

甘蔗

ウキ ○莖ハもろこしニ似テ丈高キ植物ニシテ之ヨリ砂糖ヲ取り製スルモノナリ、

細工物

精良

初代大統

領 第一代ノ大統領ハ即チ、

樞要

關係

鼎足ノ位置

ガナワノ、○支那ニテ用フル鼎(カナヘ)ト云フモノニハ三本ノ足ヲソナヘタリ、故ニ三ツガタ、ツガナワノスガタニナルコトヲ鼎足ノ位置又ハ鼎立ナドトナフルナリ、

毛革

獸皮ノ毛ノ付キタルマ、製シタルモノナリ、

桑港

蟠結

水銀

閣龍

郊外

佳シ

英領

閣龍

西端

誤認

命ジタル

狹長

四ノ字 蜿蜒

秀峰

流域

乾節

潤レ

枯凋

沙漠ノ觀

青緑

群至

俄ニ

新天地ヲ成ス

人跡未到

猿猴

野

生 南米

炎威

漸

無峰駱駝

峰雀

蝦

蟻

微弱

叛亂

開鑿ノ

舉

五ノ字

幾那

硝石

五ノ字

大洋洲

スダラリヤ
太利大陸

キヨタ
許多

サンゴ
珊瑚海

珊瑚島ト云ヘル植樹ノ作りタル小島
多キ海ナルヲ以テ新ク名ツケタリ、

クラフ
較ブ

ダン
彈丸

キンセツ
近接

エンヤウ
遠洋中

サンザイ
散在

ホシ
至

ホンシウ
本洲

イトマ
舉グルニ違アラズ

ガウ
濠

シウ
洲起伏

ミツ
水ヲ留メズ

シヤウリョク
常緑樹

ノ青キ樹木

ツ
疎葉

トクイ
特有

かんがる

袋鼠ト云
云ロテ

ア
鳴嘴獸

シウ
あひるノクチバシニ似タル口
チソナヘタル奇形ノ獸ナリ、

至

捨テテ

ト
問ハズ

ザイニン
罪人

ナガ
流ス

シマナガシ
遺利

至

金鑛

サイクツ
探掘

キン
金塊

ヤウマウ
羊毛

ザンニン
殘忍

クラ
啖フ

至

其ノ度ヲ

ケン
減ジ

テ
出稼

小學校用
外國地理字解 終

小學校用 日本地理 補習字解全

一丁

表立 ヒヤウリツ アラハレ

要部 エウ ア カンジン ナル部分

北緯 ホク井 赤道より北ノ緯度

硫黃鳴與 イロウガシマ

那國鳴

占守嶋 シムシエシマ

比較 ヒカク ラベル

二丁

大不列顛 ケレエトブリーテン 英國ノコトナリ

白耳義

海深 カイシン ウミノフ

海岸線 カイガンセン 海岸ノ延○マガリクチヲチ延バシテ、マツスマナ

良灣佳港 リヤウワンカコウ ヨキ入海、ヨキ入港、ヨキ入港

延長 エンチヤウ ノベ里數

斷崖 ダンガイ 切りタチタル崖

沙濱 シャヒン スナハ

梶取 カゲトリ

遺憾 カンザンチ

三丁

早靱 ハヤトモ

柳井津 ヤナ井

斗出 トシユツ 長ク海中へ突キ出テルコト

梶取 カゲトリ

崎岩礁 サキガンシヨウ 海中ノ岩

點綴 テンセツ トビクニツ

二十尋 ヒロ

尋 サキヨリ右ノ手サキニ至ルマデノ長

日本地理補習字解

彎曲 入りコミ、マ 唐津 カラツ 伊萬里 イマンリ 平戸 ヒラト 五嶋 イノ 碁

布 ゴイシノ如クニ 宇土 ウツ 有明 アリアケ 八代 ヤツシロ 平衍 ヘイエン 細嶋 ホソシマ 犬

吠岬 ホフサキ 斷礁 ダンシヨウ 知多 チタ 渥美 アツミ 四丁 シヨウ 大王崎 オウオウサキ 御前 ミマエ

崎 ザキ 激浪 ゲキラウ 濱名湖 ハマナ 壁立 ヘキリツ 下田 シモダ 木更津 キサツ

富津 フツツ 大東崎 オウトウザキ 九十九里濱 クジュウリハマ 石卷 イシノマキ 萩ノ濱 ハギハマ

牡鹿 オシカ 釜石 カマイシ 宮古 ミヤコ 馬淵川口 マヒノカハグチ 北郡 キタノ 野邊地 ノヘチ 門戸 モンコ

男鹿 オガ 富山 トヤマ 五丁 イチゴ 平夷 ヘイイ 小濱 コハマ 舞鶴 マヒヅル 中海 ナカウミ

納沙布 ノシヤツブ 襟裳 エリモ 知床 シレトコ 國後 クナヅリ 安穩 アンオン 積丹 シヤコタン 利尻 リイシ

禮文 レイブン 奥尻 オウシ 海床 ウミノ 六丁 ロクゴ 方向 コウカウ 黒潮 クロシホ 佐多 サタ

還流 クワンリウ 出會 デア ヒノ汐 シホ 速度 ソクド 潮汐 チウセキ 呂宋 ロソウ

七丁 シチゴ 親潮 オヤシホ 衝突 シヤウツツ 殺ギ ソキギ 消滅 セウメツ 宗谷 ソウヤ

八丁 ハチゴ 大山系 オオヤマケイ 噴起 フンキ 芽室山 メムロヤマ 神威岳 カミヤ 後志山彙 シロシサン

九丁 クウゴ 火山岩ノ山脈 クワザンケワン 樺太山系 カハフトサンケイ 支那山系 シナサンケイ

三大並行山脈 サンダイヘイカウサンミヤク 夏泊崎 ナツトマリザキ 南走 ナンソウ

八甲田 ヤツカフダ 森吉 モリヨシ 七時雨 ナシゲレ 藏王 ザウワウ 苅田 カツタ 磐梯 パンダイ 結合 ケツガフ

鳥海山チヤウカイザン 羽黒山ハグロザン 月山ゲツザン 湯殿山ユドノザン 飯豊山イヒトヤマ 御神ミカミ

樂岳クラダケ 燧早池峰ヒウチハヤチノネ 帝釋タイシヤク 愛鷹アシタカ 八ヶ岳ヤツタケ 立科山タテシナヤマ 高タカ

妻諏訪湖ツマハコ 信濃ノ國ニ在リ 仙丈山センヂヤウザン 白根シラネ 十丁ジュウテイ 大日ダイニチ 鳶巢トビノス

山本宮山ヤマホンミヤサン 惠那エナ 接續山地セツゾクサンチ 相ツキキタル高キ地 錯雜サクザツ 入りチガフコト 比ヒ

良比叡ラヒエイ 愛宕アタゴ 蛭山ヒルセン 大山ダイセン 鬼方城オニシヤウ 鈴鹿スズカ 笠置カサギ

葛城カツラギ 生駒イコマ 二上フタカミ 總括ソウカク 一マトメニ 大臺原オホダイバル 安堵アンドン 方峰カタミ

十丁ジュウテイ 雪光セツクラウ 矢筈ヤハヅ 瓶カメ 森モリ 石槌イシヅナ 雲邊寺ウンベンジ 祖母岳ハハノダケ

石堂イシダウ 白髮シラガ 由布ユフ 文珠モンジュ 英彦エヒコ 寶滿ホウマン 海聞カイモン 温泉ウオンセン

ガ岳ダケ 多良タラ 經過ケイコウ 坐イマス 山チ敷フルニハニ坐ト云フナリ 活火山カツツツザン 現在燃焼中ニ出シテ居ル火

消火山セウツツザン 昔ハ烟ヲフキ出セシモ、今ハ噴火ノ絶エタル山 惠山エサン 恐山オソヤマ 甑峰コシキミ 白岳ウスダケ 赤アカ

城榛名キハルナ 十丁ジュウテイ 黒姫山クロヒメヤマ 爆裂バクレツ オツロシキ音ヲ發シテヤアレサケルコト 現象ゲンショウ アツク

猛烈モウレツ 人畜ジンチク 人ケンヤ、家畜類 壓死アツシ ツアレ殺スコト 埋没マイボツ 地ノ下ニ入ルコト 人烟ジンエン

繁昌ハンシヨウ 人口シタク、ニギヤカナル 俄然カゼン ニハカ 蕭條ノ域シヤウテウ モノサヒシキ所 灰雨クワイウ ハイノ 降フ

ラ 破裂ハレツ 勿論モチロン 言フニ及バズ 灰世界ハイセカイ 世間一面ニ灰ガフリシエ 鳴動メイドウ 鳴動スル音

吾妻山フツマサン 曠野クラウヤ ヒロヒロトシタル野ハラ 低斜テイシヤ ヒク、坂ナリ 廣潤クワウクワツ ヒロヒロトシタル 十丁ジュウテイ

河谷カニク 川ノ川トノ間ニア 奥ノ平野オクノヘイヤ 會津平アヒンノヘ 最上モトノ 茶蔬チャソ

日本地理補習字解

阿賀川 沿水地 **十四** 緑川 菊地川 平谷川

川下ノ同ニアル 垂ントス 網 積雪融解

射水川 江川 干潟 富士八湖 窪處 瀦リ

凹處 陷落 富士八湖 猿間湖

十五 楓蓮湖 平均温度 **十六** 風

向 強烈 颶風 風災日 凝縮 冷泉

製鹽業 鹽分 濃厚 **十七** 冷泉

鑛泉 伊香保 熱海 修善寺 蘆ノ湯

道後山鹿 温泉ガ岳湯 鹽類泉 塔ノ

澤堂ガ嶋 宮ノ下有馬 炭酸泉 鐵泉

邦人中 經驗 地體構造

生來 大略 順序 減少

激震 記憶ニ存ス 生物分布

怪大奇異 風光 松柏科 山毛

穀斗科 厚皮香料 樅 五鬚松 公孫樹

檫 柯樹 山茶 茶梅 羊齒類

下... 自餘 鑛物坑 鑛區 寶

庫 安質母尼 一大富源

額 相川 小眞木 小阪 大葛 生野 院内 阿

仁 半田 山家野 鑛脈 足尾 別子 荒川

尾 去澤 岩鐵鑛 僅少 釜石 中小阪 砂

鐵 空知 夕張 幌内 茅ノ間 區域

三 從來 需用 規模 蒸汽機械

採用 工業組合 工場 官設

係ル 造幣局 印刷局 硯

兵工廠 千住製絨所 横須

賀造船所 富岡製絲所

隣寸 技藝 枚舉 紡績 三

重 絹織 西陣 絹綿交織 七寶燒 九

谷 燒 茶種 綿實 主トシテ

千 製革 清酒 釀酒 伊丹 灘道 廳

北海道 各開港場 横濱、神戸、長崎、新潟、箱館ノ諸港ヲ云フ 伊勢太廟 伊勢ナル天照大神ノ御社ヲ云フ 師

團本部 師團ノ事ハ後ニ詳カナリ、 道幅 旅團本營 教練隊ヲ合セテモ、本部ナリ、本營ハ即チ本部ナリ、 支

廳 各區郡役所 制限 三九 便否 便利ナルト便利ナラザルト、 五十二次 夫

驛路 宿場ミチ 纒二 奥羽街道 碓氷峠 險路 難

車行安シ 濱街道 三三 清水越 踰工

直江津 鳥取 米子 越ナカラス 近時 改修

東岸街道 中央街道 起點 往往一車

輪 平夷 險阪 沙濱 坦途

苦小牧 敷設 哩數 官設 私設 合算

將來 發達 官設 私設

線路 支線 通船 四周 航通

海運 郵船會社 商船會社 中心

假定 熊野沖 廻航 玄界灘 上海

釜山 仁川 浦鹽斯德 天津 牛莊 小

樽廻グリ 西洋形船舶 日本形商船

五百石積 日本ノ船ハ積ムベキ米ノ石數ニヨリテソノ大小ヲ定ムルガ故、何百何十石積ナドト稱スルナリ、即チ米五百石積

ムベキ船 **三三三** 整頓 到ル處ニ **設置** 信

書往復 手紙ノヤリ **聯合郵便ノ約** 萬國互ヒニ信書ヲ通ズルコトヲ約束シタル組合ナリ **海外**

外書狀 オモニ狀袋ノ中ニ封 **雜誌見本** 物ノ見セ本 **農産物種子**

類ソタチ **發送** 他所へ出シテ **小包郵便ノ法** 小サナ包ニ物ヲ郵便ニ **容積**

立方 重量 **價格** 扱フ **配達** 架設

通信 快敏 **比隣ノ如シ** 延長

海底電信線 **三三三** 電話交換 **金融**

漸ヲ以テ **微** 金融

日本銀行 正金 國立 特別輸出港 麥粉 門司

日ノ津 三角 伏木 鹿見 佐須奈 **三三三** 金巾 鐵

條 購求 概況 超過 未曾

有 多額 該年 **三三三** 往時 土蕃 増殖

巢窟ヲ構ヘ 中州 奠メ 増殖

蝦夷 熊襲 豪勇 慄悍 棲息 徵シ

區劃 成務天皇 文武天皇 分合廢置

一括 汎稱

往昔 ワウセキ 逢坂山 アフサカヤマ 關所 セキシヨ 關西 クワンセイ 函嶺 カンレイ 三丁 ミチヨウ 阪 バン

東出羽 トウウツ 中山道 ナカセンダウ 上方 カミガタ 鎮西 チンセイ 別稱 ベツシヤウ 一 一名 族制 ソクセイ 人 人 族 族 制 制 ノ ノ サ サ ダ ダ メ メ カ カ

頭顱 トウロウ 稍方 ヤハハウ 扁平 ヘンヘイ 顴骨 クワンゴツ 秀テ ヒイ 強硬 キヤウコウ 全 セン

皮膚 ヒフ 褐色 カクシヨク 鬚髭 シユシ 斜傾 シヤケイ 強硬 キヤウコウ 全 セン

身 シン 艱難 カンナン 二耐 ニタマ 進 シン テ テ 退 タイ カ カ ザ ザ ル ル

ノ ノ 氣象 キシヨウ 忠君 チュウケン 精神 セイシン 宇内 ウナイ

比類 ヒルイ 那霸 ナバ 首里 シユリ 皇族 クワウソク 華族 クワソク 四階級 シカイキウ

歴世 レキセイ 皇家 クワウカ 御血統 ゴケツトウ 尊嚴 ソンケン 侵 ケン ス ス ベ ベ カ カ ラ ラ

ザル ザル 公卿 コウケイ 大名 ダイメイ 勳功 クワンコウ 特 トク

ニ ニ 宗教 シユウケウ 慕 シタ ヒ ヒ 跣足 センソク 習慣 シヨクワン 食膳 シヨクセン 二 ニ

供ス ケウ 村落 ソンラク 喫ス キツ 稗 ヒ 蕎麥 ソウマク 馬鈴薯 シヤガタウイモ 芋 イモ

玉蜀黍 タツモロコシ 甘藷 サツマイモ 飢年 キネン 蘇鐵 ソテツ 其ノ ソノ

缺 ケツ ヲ オ 補 ホ フ フ 構造 コウゾウ 趣 オモム キ キ 瓦 カワラ 其ノ ソノ

煉瓦 レンガ 石室 セキシツ 茅藁 チカヤ 小 コ 板 イタ 葺 アキ 檐 ノキ 庇 ヒサン

吹雪 フキ 菅茅 カヤチガヤ 蔽 オホ ヒ ヒ 床 ユカ 起 キ 臥 グワ 堅 ケン 牢 ラウ

厚瓦 アツカワラ 白堊 ハクアク 繼 ツ ギ ギ 目 メ 四 シ 丁 チヨウ 石垣 イシガキ 常服 ジョウフク 常服 フダン

日本地理補習字解

十七

十六

絹綿交織 絹布 ケンメンマセオリ ケンブ
着用 チヤウヨウ
禮服 レイフク 儀式ノ時用
燕尾服 エンビフク 英語

「イウニング、コート」ト云ヘル洋服ナリ、其ノ上衣ノ
 スリノ處燕ノ尾ニ似タル形ヲ成セルヲ以テ此ノ名アリ、
紋付 モンツキ 常紋ノ付キタル衣服ヲ云
白襟 シロエリ 下

ノエリニ白色ノ切レ
高等官 カウトウクワン 格式タカ
一種特別 イツ シュトクベツ 一ト風カハ
長ケ等 タ 長ケ等

身 シン ツイタ ○身ノ長ケニ
下賤 ゲ セン 身分ヒク
露脛 ロケイ 衣服ノスリ甚短キ故、足 ○脛ハ「ハギ」
徒 ト

跣 セン スア ○下駄又ハ靴ナド
材料 ザイレウ 衣服ヲ作ルニ用
粗布 ソブ メノアラ
窄ク身幅 セマ ミハバ

衣服ツみころノ横幅ニ
寛シ左衽 ヒロ サ デン ヒダリ
散髪 サンバツ サンギ
結髪 ケツバツ カミサニ
簪 カンザシ

被髮 ヒハツ 髪ヲユハズニ自然ニマカセルヲ云
神道 シンタウ 我が國ノ神々ヲ主
耶蘇教 ヤソウケウ
渡來 トウライ

我が國ヘツ
制度 セイド サダメ
普及上進 フ キリ シヤウシン マンベンナク國中ニ行キ渡リサ、ソ
文ブン

藝ゲイ 學問ニカ、リダ
學齡ガクレイ 滿六年ヨリ滿十四年
就學 シユウガク 學校ニ入りテ
深奧 シンアウ オクフ
研ケン

究キウ マナヒキハ
大學院ダイガクイン 政事ノ立
古來コライ ムカシ
立君專政 リツクンセンセイ

ノ意ノマ、ニ
登極トウキョク 御位ニノホラ
大勢ダイセイ 大タイノア
鑑カンガ 手本トシテ御ウ
古制コセイ

ムカシノサ
會議クワイギ 衆人アツマリテ
萬機バンキ スベテノ重
公論二決スコウロンニケツ 一パンノ人ガ
召集セウシウ

ニキメテ行
大詔ダイセウ 御ミコト
立憲政度 リツケンセイド 憲法ヲ立テ、上
端緒タンシヨ イト
召集セウシウ

代議士ヲ召シヨ
東洋唯一トウヤウイイツ 東洋ニ於テハ我
萬世一系バンセイイイツ 千萬年マデモ、變ハリ
召集セウシウ

輔翼ホヨク ダスケル ○カチソエ
帝國議會テイコクギクワイ 即チ國會
協贊ケウサン カサアハセテ
召集セウシウ

○承諾ス
立法部リツパフ 國ノ法律ヲ立テ
經ルケル
貴族院キゾクイン
衆議院シユウギイン
成立セイリツ

ナリタ
ツコト
勅任議員
勅命ヲ以テ特ニ任
セラルタル議員
組織
組ミ立テ
公撰
一パンノ人ヨリ
行

政部
國ノ法律ニ從ヒテ、國
政ヲトリ行フ所ナリ、
九省
九ツノ
外務
内務
大藏
陸軍

海軍
司法
文部
農商務
逓信
長官
大臣

副
次官
内閣
總理大臣
全局
統一

掌ル
宮内大臣
皇室
直隸
裁判所

通常
大審院
控訴院
地方裁判所
區裁判

所
一廳
知事
管轄
財政
役場

自治制
一家ノ身代ヲ治ムルガ如ク、市町村自身ニ其ノ
身代ヲ管理(クワンリ)スルノ定メカタチ云フ
租稅
國債

クノ負債
費用
負擔
普通
國稅
府

縣稅
政務
地租
所得稅

酒ノ元ニス
證券印稅
船稅

課スル
收入金額
國庫歲入
帝

室費
經費
臨時費
國債費

官吏俸給
土木費
教

育費
遞信費
國庫歲出

充ツ
地租割課
雜種稅
宿屋飲

食店市場 シヨクテン イチバ 市ノ立ッ

興行場 コウギヤウバ 芝居、見セ物ナ

戸數割 コノスワワリ

賦課 フクワ

警察費 ケイサツヒ 警部、巡查等ノ警察事務ニ支拂フ費用、

衛生費 エイセイヒ 傳染病預防又ハ通病院ナドノ爲メニ支拂フ費用、

勸業費 クワンゲフヒ

市税 シセイ 取リ上ケルコト、

徴收 チョウシュウ 取リ上ケルコト、

決議 ケツギ 評議ノ上決斷シタル所、

四五

償却 シヤウキヤク 返シスマスコト、

軍備 グンビ 軍事ノソナヘ、

兵制 ハイセイ 軍事上ノ定メ方

兵役 ハイエイ 兵隊ノ務メ

常備後 ジョウビゴ

備現役 ビゲンエイキ 現ニ兵役ニ服スル、

豫備役 ヨビエイキ 現役兵ノ不足ニ備フルタメノ者、

兵員 ハイジン 兵隊ノ數、

壯丁 サウテイ 年ザカリノ者

徴シ チョウシ 平時ハ農業ニ従事シ、事アル時ハ出デ、兵役ニ服スル者、

離鳴 ハナレシマ 豊岐、對島ノ如キモノヲ云フ、

警備隊 ケイビタイ 外寇ニ備フル爲メノ兵隊ナリ、

屯田兵 トンテンハイ

編制 ヘンセイ 組ミ合ハセ作ルコト、

近衛六師團師管區 コノエロクシダンシクワンク 師團

配置 ハイチ 管轄スル區域ナリ、

司令部 シレイブ 司令官ノ所

砲臺 ハウダイ 砲ヲ射スル爲メニ築ク

築造 チクゾウ ツキ立テ

既成 キセイ スデニ出來上リタルモノ、

紀淡海峽 キタンカイケウ 紀伊ト淡路トノ間ナル瀬戸ヲ云フ

淺海灣計畫中 アサミロン ケイクワクチウ

將官 シヤウクワン 大、中、少將等ヲ云フ

相當官 サウタウクワン 監督長、軍醫總監等ノ如ク、陸軍將校ニ相當スル官吏ヲ云フ、

佐尉 サウ 佐ハ大、中、少佐、尉ハ大、中、少尉

四等卒 シトウソツ 兵卒ナリ、

鎮守府開廳 チンジュフカイテイ 役所ヲ開キ事務ヲ行フヲ云フ

相當官 サウタウ 主計、總務、

擴張ノ氣運 カクチヤウキウン 廣メテ大キクスルハコビ、

振耀 シンエウ フルヒ、カハヤカス、

一班 イツパン

步兵 シトウハイ 歩チ立チノ兵卒

聯隊 レンタイ 隊伍 ○三大隊ヲ以テノ名、一聯隊ト爲ス、

騎兵 ケイハイ 馬ニノル兵卒、

大隊 タイ 隊伍ノ名、

砲兵 ハウハイ 大砲ヲ取リ扱フ兵卒、

工兵 コウヘイ 鑿ヲ築キ、橋梁ヲ架ケ、軍用電線ヲ架スル等スベテ軍事上ノ工事ヲナス兵卒ナリ、

中隊 チウタイ 隊伍ノ名、

軍樂 グンガク

輜重兵 シヨウジュウヘイ 軍器、彈藥等ヲ運送スル兵卒ナリ、

憲兵隊 ケンヘイタイ 傳染病預防又ハ通病院ナドノ爲メニ支拂フ費用、

防禦 バウヤク

砲臺 ハウダイ 敵ノ來ルコトアレバ之ヲ防グ爲メノ砲臺ナリ、

海堡 カイボウ 海中ニ築キタル堡壘(トリテ)ナリ、

堡壘常備 ボウレイジョウビ

艦隊

常二軍事ノ用意シテ備ヘ置ク軍艦隊ナリ、

浪速

軍艦ノ名、下皆同シ

鋼

高千穂 高雄

鐵木

鐵ヲ骨トシテ木ヲカテセタルモノ、

葛城扶桑

鐵

龍驤 筑波

八重山

迅鯨

天城

干珠

愛宕

鋼鐵

龍驤 筑波

嚴鳴

千代田

金剛

比叡

天龍

筑紫

摩耶

赤城

館山

鳳翔

松嶋

日進

海門

春日

滿珠

鳥海

城

艦裝ノ者

何時デモ出艦スベキヤウ、支度(シタク)シテアル軍艦ヲ云フ、

橋立

大嶋

水雷船艇

水雷火ヲ發射スルタメノフ子ナリ、

十三隻

小船ヲカゾフルニハ幾何隻ト云フナリ、

小學校用 日本地理補習字解 大尾

明治廿七年十二月五日印刷
同 年十二月八日發行

(地理字解)

定價金拾五錢

發行兼印刷者

東京市日本橋區本町三丁目十七番地
金港堂書籍株式會社

右社長

代表者

原 亮 三 郎

賣捌所

大坂市東區南本町四丁目
金 港 堂

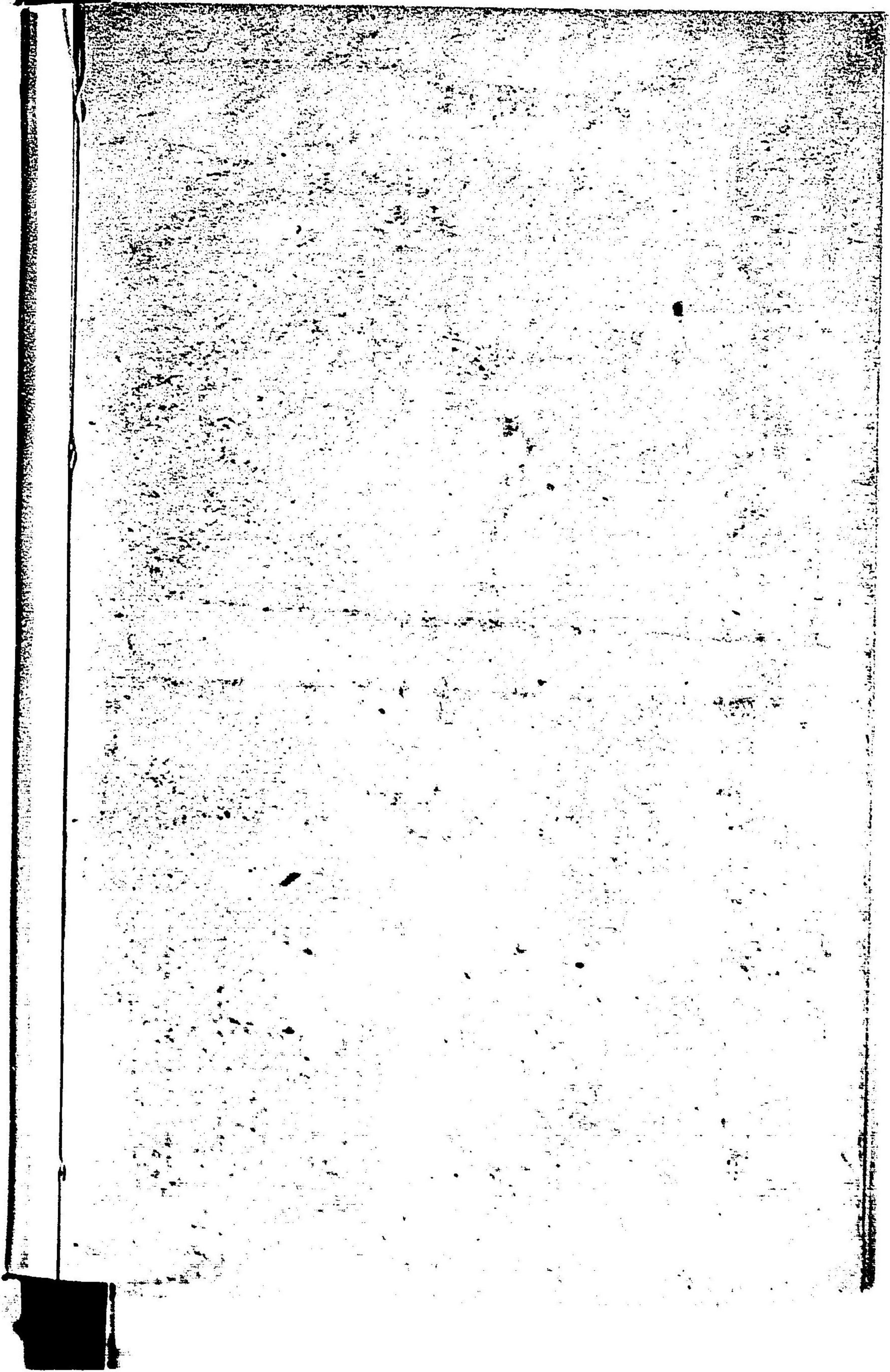
印刷者

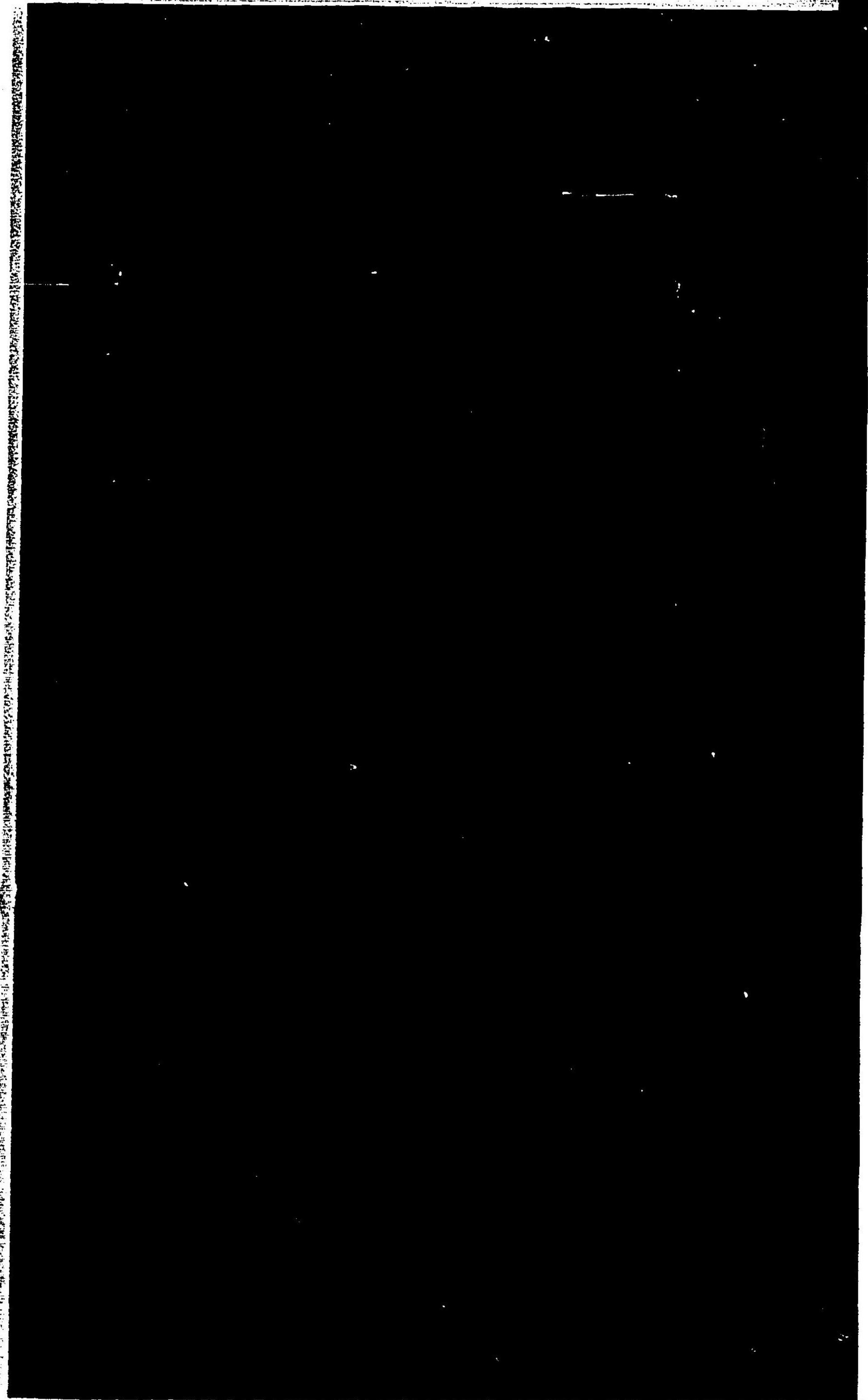
東京市日本橋區本町三丁目十七番地
日 置 九 郎

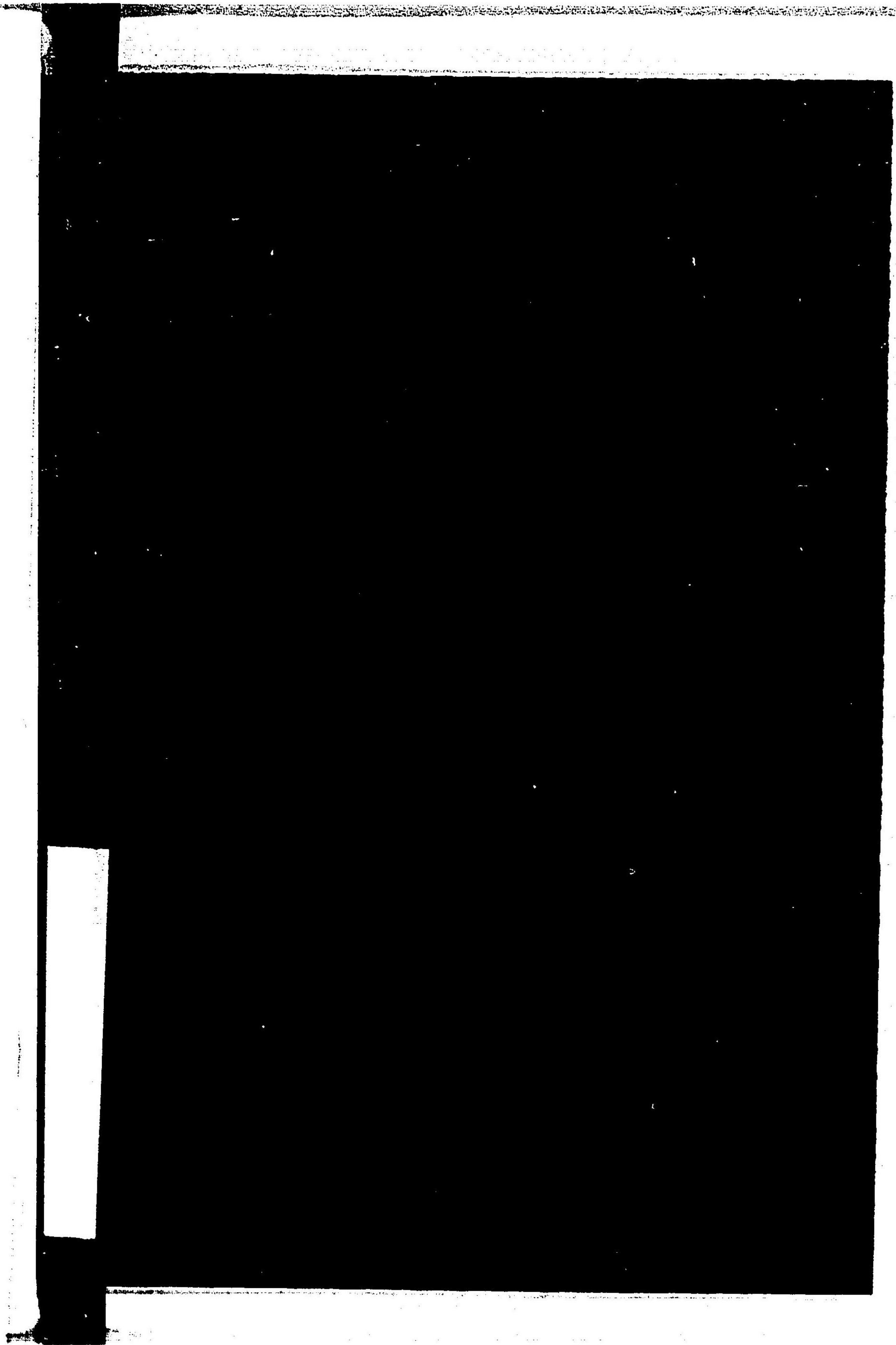
印刷所

東京市京橋區弓町二十四番地
三 協 合 資 會 社

版權
所有







特49

248

小学
校用 地理字解

国立国会図書館

022158-000-4

特49-248

地理字解(小学校用)

金港堂/刊

M27

ADA-0579



