

臺灣總督府民政部 寄附本



清賦實施ニ關スル劉巡撫ノ諭達

402-8
402-82
PM 封

告示 附論 公文ニシテ下ニ達スルモノハ總テ劈頭先ツ發布ノ任ニ在ル者ノ官職爵位及姓ヲ掲ケ
 數字ノ餘白ヲ存シ該行ノ末尾ニ爲字ヲ記シ次行ノ始ニ告示曉諭執照等公文ノ名稱ヲ舉ケ之ヨリ本
 文ニ移ルマ式トス本文中一字又ハ二字ヲ昂ケタルハ皇帝及朝廷ニ關スル文字ナルヲ以テ特ニ敬虔
 ノ意ヲ表シタルモノナリ首行末尾ノ爲字第十九行ノ爲字末行告示ノ文字ニ施シタル點ハ總テ朱ヲ
 用非起頭終結其他人民ノ知悉ヲ要スル箇所ヲ示セルモノニシテ第二十二行ノ朱圈及朱書ノ遊字モ
 亦此意ニ外ナラス以上ノ文字點線竝ニ日附十八ノ二字ハ總テ發令ノ責ニ任スル者ノ書スル所トス
 官印ハ年號記載ノ箇所ニ正シク押捺スヘキモノニシテ本書ニ押捺セルハ督辦臺灣防務福建臺灣巡
 撫行營關防ノ文字ヲ刻セリ蓋シ巡撫ハ民政ヲ司ルノ意行營ハ兵馬ヲ動カスノ義ニシテ關防ハ詐譌
 ヲ防遏スルノ意即知縣以下ヲ監督シテ其欺瞞ヲ防キ誠實ニ職務ヲ行ハシムルノ主旨ヲ示ス關防ハ
 皇軍ヨリ總督巡撫ニ勅賜セララルモノニシテ下級ノ官ニ在ル者ハ關防ノ文字ヲ用ウルヲ得ス單ニ
 『某官之印』ト刻スルヲ常トス又此關防ヲ押捺スルハ紫色ヲ用ウ捺印ニ紫色ヲ用ウルハ二品以上ノ位
 階ヲ有スル者タラサルヘカラス總督及巡撫ハ二品以上ナリ蓋二品以上ノ者ハ何時ニテモ直接上奏
 スルコトヲ得其奏議ニ押印スルニ習慣上不潔トセル脂油ヲ包含スル朱肉ヲ用ウルハ天威ヲ褻瀆ス
 ルノ恐アリトシ特ニ油分ヲ合マサル胭脂ヲ用ウ其法先ツ胭脂膏ト粉ト二種アルモ多ク粉ヲ用ウヲ
 水ニ溶解シ綿布又ハ綿ニ浸シタルモノヲ以テ印面ヲ濕シ紙上ニ押捺ス中央二箇所ニ斜ニ押捺シア
 ルハ曉諭ノ幅員縱四尺横六尺ノ大ニ涉リ用紙ヲ接キタル爲其接目ニ押捺セルモノニシテ總テ契印
 ハ斜ナルヲ式トシ之ヲ騎縫印ト稱ス末尾發貼加志閣曉諭ハ曉諭揭示ノ場所ヲ記シタルモノニシテ

其上下ニ點又ハ勾ヲ施セルハ注意ヲ惹クカ爲ナリ、

第二號

大和ノ四成ヲ減シ小租戸ヲシテ錢糧義務ヲ
負擔セシムルノ諭告

本書ノ形式ハ第一號ト同シク第一行ノ「爲」字、第二十行ノ「爲」字、末行「告示」ノ文字ニ朱點ヲ施セル、第二十
四行ニ朱圈ヲ畫シ、遊字ヲ朱書セル、第二十行ノ「爲」字ノ畫他ニ比シ一層大ナル等、總テ注意ヲ與フルニ
外ナラス、末尾「發南勢征曉諭」ハ揭示ノ場所ヲ示シ「滿漿定貼勿致風雨漂淋」ハ丁寧ニ貼付スヘキコトノ
注意ナリ、又本書ニハ式ノ如ク年號記載ノ位置ニ發布官衙ノ印アリタルモ、褪色ノ爲複寫セラレサリ
シモノナリ、

第三號 小租戸ニ於テ錢糧ヲ納入スヘキ旨ノ諭示

本書ハ新竹縣正堂ノ發給セル諭示ニシテ、末行年號ノ上ニ捺セルハ滿漢兩様ノ文字ヲ用ヰテ刻セル同縣ノ印ナリ、官印ニ兩様ノ文字ヲ用ウルハ清朝カ滿漢ヲ一視統治スルノ意ヲ示セルモノナリト云フ、首行ノ「爲」字第九行ノ「爲」字ノ朱點第十三行ノ「及」字、竝日附ハ第一號及第二號ノ例ニ同シ、末尾「發」字、
新社庄實貼「ト」アルハ曉諭揭示ノ場所ヲ記セルモノナリ、

第四號 契稅規則履行ニ關スル曉諭原議

清國領有時代本島諸官衙ニ於ケル文書處理ノ手續ハ較々現今諸官廳ノ取扱ニ類スルモノアリ、本書
ハ宜蘭縣ニ於ケル曉諭及分票ノ原議ニシテ其處理ノ手續ヲ舉クルニ、該縣官ノ組織ハ知縣ノ執事ト
シテ門政刑錢總管(簽押(文書收發)堂事(訟廷執事)用印(蓋用印信)アリ、諸般ノ事務ハ吏、戶、禮、兵、刑、工、糧及稅
契ノ各房ニ於テ分掌シ、外ニ顧問トシテ刑名、錢糧等ノ幕友アリ、本作ハ契稅ニ關スル事項ナルヲ以テ
稅契房書吏ニ於テ原議ヲ立案シ之ヲ門政ニ提出ス、門政ハ之ニ式ノ如キ日附印ヲ捺シ受理ノ月日ヲ
記入シテ知縣ニ呈ス、知縣ハ錢糧幕友ニ送付シ、幕友ハ其書式ノ合法ナルヤ否ヲ審査シ誤謬アルモノ
ハ訂正ヲ加ヘ又月日ノ間ノ空白ニ日附ヲ記入シ認印ヲ捺シタル後之ヲ門政ニ送ル、門政ハ再ヒ知縣
ニ呈シ、知縣異議ナキトキハ自己ノ名下ニ「行字」及日附ヲ朱書シ私印ヲ捺シテ門政ニ交付シ、門政ハ之
ヲ稅契房書吏ニ還付ス、書吏原議ノ回付ヲ受ケタルトキハ淨寫ノ上、簽押ヲ經テ知縣ニ呈シ、內號印及
縣印ノ押捺ヲ得、而後之ヲ發布ス、其內號印ヲ捺スルハ官ノ作名簿ニ登錄シ番號ヲ附シタルコトヲ證
スルモノニシテ、內「官房」ノ義ナリ、本書右上部ニ數字及符號アルハ門政及簽押ノ受付番號ニシテ方
形ノ日附印中「正月二十一日送稿」トアルハ門政カ書吏ヨリ原議ヲ受ケタル日、「二十二日發稿」ハ幕友ヨ
リ門政ニ送リタル日、「二十四日送簽」ハ淨寫ノ上簽押ニ出シタル日、「二十六日發簽」ハ曉諭發布ノ爲簽押
ヨリ書吏ニ送付シタル日ナリトス、本書前半段ハ曉諭ニシテ後半段ハ六班稅差ニ與フル分票ナリ、字
傍ニ施シタル點ハ句讀ヲ示シ、第八行ノ「特示」第九行ノ「出示」等ノ文字ニ點ヲ施シ、第十七行ニ勾ヲ畫セ
ルハ共ニ注意スヘキ箇所ニシテ、末行ノ「行字」ハ知縣カ原議決裁ノ證トシテ記シタルモノトス、其「行字」
ヲ書スハ「施行スヘシ」ノ意ヲ表セルモノナリ、第十行「前銜」第十四行「某某」ノ字ニ圈點アルハ本書淨寫ノ

際一ハ前記曉諭ノ起頭ト同シク官職位階等ヲ記スヘキコト、一ハ某某ノ實名ヲ書スヘキコトヲ注意シタルニ外ナラス、光緒六年ノ下方及末行「行」字ヲ記シタル部分ニ黑色ノ方形ヲ畫セルハ紅紙ニシテ其文字ハ其上ニ記載セリ、是レ時恰モ正月ニ際セルヲ以テ祝福ノ意ヲ表シ紅紙ヲ貼附セルモノニシテ、知縣ノ始テ任ニ任ムノ際モ亦同シク紅紙ヲ貼附スルヲ慣例トス、宜蘭縣ノ印ハ滿漢兩様ノ文字ヲ以テ刻セルモノナリ、

第五號 蕃大租ヲ漢大租ト同率ニ取扱フヘキコトノ告諭

本告諭ハ第一號第二號第三號等ト其形式ヲ同シウス、但彼ハ汎ク一般ニ告示シ是ハ單ニ一部ノ蕃租負擔者ニ諭達セルノ相違アリ、從テ一ハ印刷ヲ用非一ハ筆寫ニ係ル、首行ノ「爲」字第二十一行ノ「爲」字ノ點第二十三行ノ「及」字ハ總テ朱ヲ用非末行ノ「日附十五」モ亦朱字ナリ、其下方「給」字「發」字ニ朱點アルハ本書發送及公示ノ際ニ施セルモノトス、年號ノ上ニ捺セルハ當該官衙ノ印ニシテ臺灣府北路理番同知之關防ノ十二字ヲ滿漢兩様ノ文ヲ以テ刻セルモノナリ、

第六號 地租減額願及其指令

本書ハ塵瓊林ナル者ヨリ提出シタル地租減額ノ願書及之ニ對スル正堂ノ指令原本ニシテ首行ノ右傍ニ捺セル單圈及雙圈ハ文書取扱者ノ記號第二行ノ右傍八月十三日發辨ハ同日指令ヲ發送シタルコトヲ示ス第三行及第四行ニ互ル内號ノ印ハ第四號ノ例ニ同シ光緒捌年八月ノ下初八ノ日附ヲ二重ニ記セルハ其下方ニ在ルモノハ願書受理ノ際當該吏員ノ記入ニ係リ上方ニ在ルモノハ正堂カ批ト共ニ書セルトコロナリ蓋人民ヨリ提出スル文書ハ初ヨリ日附ヲ記スルコトナク又本文ト年月日署名トノ間ニ批即指令ヲ記入スヘキ相當ノ餘白ヲ存スヘキモノトス年號ノ直下方ノ印ハ出願者ノ私印ニシテ末尾ニ捺セルハ正堂ノ私印ナリ第二行ノ上部餘白ニ傳字アルハ急件ノ符號ニシテ清國領有時代ノ官衙ハ一箇月三八ノ日ニ限り開應執務セルヲ以テ急件ノ符號ナキモノハ次回ノ開應日ニ廻サルルヲ例トセルモ本件ハ此符號アルカ爲八日ニ受理シ即日正堂ノ決裁アリタルモノナリ第七行三浴水右傍ノ朱線第八行界字右傍ノ朱點ハ本件出願ニ係ル地租負擔地ヲ明示セルニ外ナラス

第七號 養贈租納付ニ關スル告諭

本書ハ第一、二、三、五號等ト其形式ヲ同シウシ首行ノ「爲」字第十二行ノ「爲」字ノ點第十六行ノ「圈」字及日附ノ「二十八」ノ二字等總テ米ヲ用ウ、末尾「發貼芎蕉灣鷄籠山脚庄曉諭」ハ揭示ノ場所ヲ記セルモノニシテ、右傍下部ニ貼附シタル小紙片ハ養贈租負擔者及租額ヲ登載ス、數額ノ終ニ勾ヲ施セルハ後日ノ改竄補足ヲ防カンカ爲ナリ、年號ノ上ニ捺セルモノ及契印ハ鹿港理蕃同知ノ印ニシテ滿漢兩文ヲ以テ刻セリ、右上部ノ年月日及方印、左上部ノ數字及左下部ノ「新租云云」ノ文字、方印等ハ元來本書ニ存セルモノニアラス、領臺後臺中縣苗栗支廳等ニ於テ檢閱ノ際適宜ニ記入セルモノトス。

第八號 蕃大租徵收ニ關スル諭

執照ニハ種種ノ意義アリ、廣義ニ於テハ單ニ證據書類ト云フニ等シク、就中領收證ノ義ニ用ウルヲ多シトス、狹義ニ於テハ一定ノ土地ニ對スル權利ノ證明方法トシテ官ヨリ下付スル證書ニシテ、本書モ亦之ニ屬シ、新竹縣ヨリ蕃大租徵收權ノ證トシテ業戶夏日長等ニ下付シタルモノナリ、上欄「執照」ノ二字ニ圈ヲ施セルハ緊要ノ文字ナルカ爲ニシテ其他首行ノ「爲字」第六行ノ「爲字」業戶第十行ノ「給字」等ニ點ヲ施セル、第九行「右仰業戶夏日長准此」ノ首尾ノ點及勾ヲ施セル、末行「正堂」ノ下ニ「行」字ヲ大書セルハ皆前各號ノ例ニ同シ、年號ノ上ニ捺セルハ滿漢兩文ヲ以テ刻セル新竹縣ノ印ニシテ、第二行第三行ニ係ル「內號」ノ印ハ第四號ニ同シトス、

第九號 蕃社土目選定認可ノ諭告

鹿港理番分府ヨリ衆番ノ推薦シタル土目ヲ認可セル證トシテ番社ニ下付シタルモノニシテ首行及第十一行ノ「爲」字ノ朱點第十七行ノ「圈」及「遵」字等一般ノ例ニ同シ、年號ノ上ニ押捺セルハ理番分府ノ關防ニシテ、其斜ニ押捺セルモノハ用紙ノ接目ニ於ケル契印ナリ、右上部「明治三十年五月閱之」ノ文字及方印ハ當初本書ニ存セサルモノニシテ領臺後臺中縣苗栗支廳ニ於テ檢閱ノ際記入押捺セルトコロニ係ル。

第十號 墾 照

本書モ亦狹義ノ執照ニシテ埔地開墾許可ノ證トシテ劉彭昌ナル者ニ下付シタルモノナリ、上欄「信照」ノ文字ノ上ニ「執照」ト描寫セルハ便宜他ノ用紙ヲ代用シタルニ依ル、年號ノ上ニ捺セルハ「北路淡水捕盜同知關防」ノ十字ヲ滿漢兩文ヲ以テ刻セルモノニシテ即チ本書發給官衙ノ印章トス、本書起端ノ「內號」ノ印首行第十二行ノ「爲」字ニ朱點ヲ施セル、第十五行ノ「圈」及「照」字ヲ大書セル、第十六行ノ「右照給墾戶劉彭昌准此」ニ朱線ヲ施セル及末行ノ「行」字ヲ朱書セルハ總テ前各號ノ例ニ同シ、清賦驗訖ノ四字ヲ押捺セルハ光緒清丈ノ際當該官衙ニ於テ本書檢閱ノ證トシテ押捺セルモノニシテ、上部欄外ニ「紅單隨粘原契收執」ノ文字ヲ割印セルハ本書登載ノ地域内ニ在ル田園ニ對シ發給サレタル丈單ト契合シ、此契填給第卅號紅單對訖光緒拾肆年伍月新竹總局蓋戳等ノ印ハ發給丈單番號第四千七百二十一號其他ナルヲ示ス、此等ノ印内ニ記入セル番號十箇ニシテ上部欄外ノ契印亦十箇ナルヲ以テ發給丈單ノ十葉ナルコトヲ推知スヘシ、所謂紅單トハ丈單ヲ指シタルモノナリ、

第十號ノ二

補給墾批

一タヒ給出シタル土地ニ對シ更ニ追増銀ヲ受取リタル證書ニシテ本契字ハ番社内ノ多數カ社有ノ
埔地ヲ社内ノ一人ニ給出シテ開墾セシメ後其沃土トナリタルヲ以テ年收租額ノ増加ヲ約シ且ツ追
増銀ヲ受取リタルモノトス各署名者名下ニハ拇印ヲ捺シ又ハ圈中ニ横線若クハ點ヲ畫シ又ハ「公」憑
「正」心等ノ文字ヲ書シタル外尙ホ理番分府ヨリ給セラレタル戳記ヲ押捺シテ取引ノ眞實ヲ保セリ(李
朝英ノ戳記ノ中央ニ在ル文字ハ一心清白ノ四字ヲ集メタルモノナリ)又本契字ハ淡水縣ニ於テ契尾
ヲ受ケタルモノ即紅契ニシテ中央ニ押捺セルモノ及左傍ノ割印ハ滿漢兩文ヲ以テ刻セル同縣ノ印
ナリ「清賦驗訖」ノ四字ハ前ニ同シ。

第十號ノ三

重給墾批

一タヒ追増銀ヲ得テ補給墾契ヲ發シタル後更ニ第二ノ追増銀ヲ受取リ之ニ對シ埔地ノ給出區域ヲ增加シタル證書ニシテ其事實ハ前號ト相連續スルモノナリ各署名者名下ニハ拇印ヲ捺シ圈中ニ點又ハ横線ヲ畫シ若クハ「正」心「中」號「清心」憑等ノ文字ヲ書セル外尙官給ノ戳記及私印ヲ押捺シ本文末尾銀員領收ノ旨ヲ再記セルトコロニモ亦戳記ヲ捺セリ清賦驗訖ノ文字アルハ前號ニ同シ又右上部ニ記シタル數字ハ契字所持者カ記憶ノ便ニ供センカ爲記入セルモノニシテ元來本契字ニ書セルモノニアラス、

第十號ノ四

結 租 字

結租ハ租額結約ノ意ニシテ本契字ハ從來一九五的ノ不確定租タリシモノヲ變更シ年額二石ノ確的租トナセルモノナリ立約者ノ名下ニ捺セルハ其私印ニシテ本文中租額記載ノ箇所ニ捺セルハ從來大租領收證ニ使用セル印章トス又連署者ノ名下ニハ捺印ノ外「清白」等ノ文字ヲ書判トセリ、

第十一號

戳記ヲ發給スルノ諭

新竹縣ヨリ梨戶黃南球ナル者ニ戳記ヲ下付シタル諭達ニシテ首行ノ「爲」字其他注意ヲ要スル箇所ニ點又ハ圈ヲ畫セルコト第一號其他一般ノ例ニ同シ、年號ノ上ニ捺セルハ滿漢兩文ヲ以テ刻セル新竹縣ノ印ナリ、末尾ニ「驗訖」ノ二字アルハ官署ニ於テ本書檢閱ノ證トシテ押捺セルモノニ係ル、

第十一號ノ二 契尾附賣契

杜賣盡根絶契ハ普通ノ田園賣買證書ニシテ首メニ同立トアルハ立約者ノ二人以上ナル場合トス、本契字ハ紅契即契尾ヲ受ケタルモノニシテ右半部ハ賣契左半部ハ契尾トス、契尾記載ノ年號ノ上ニ捺セルハ布政使司衙門ノ印、其他各所ニ押捺セル長方形ノモノハ總テ「北路淡水捕盜同知關防」ノ十字ヲ滿漢兩文ヲ以テ刻セル淡水同知ノ印ニシテ、其他契尾ノ形式ニ就テハ第二十二號ニ同シ、契字中立約者及連署者ノ名下ニハ圈中ニ點又ハ線ヲ畫セルモノ又ハ「憑」平心「專心」存心等ノ文字ヲ書判トセリ、又私人間ノ契字ハ年月ヲ書スルモ日ヲ書セサルヲ例トス、

第十二號

開墾許可ニ關スル論

淡水總捕分府ヨリ金順安ナル者ノ土地開墾願ニ對シ許可ノ證トシテ下付セルモノニシテ、末尾年號ノ上ニハ滿漢兩文ヲ以テ刻セル同府ノ印ヲ押捺セリ、首行ノ「爲字其他注意ヲ要スル箇所ニ點又ハ圈ヲ畫セルハ一般ノ例ニ同シ、首行及第二行ニ跨リ「内號」ノ印アルハ第四號ト同シ、論墾戶金順安」ノ數字ハ本書ヲ折疊ミ表面ニ現レタル部分ニ記シタルモノニシテ、或ハ第八號第十三號ノ如ク本文末尾ニ之ト同一ノ文字ヲ書スコトアリ、此場合ニ於テハ表面ニ記載セサルモノトス、

第十三號

開墾許可ニ關スル曉諭

本號モ亦淡水總捕分府ヨリ金順安ニ下付シタル開墾許可ノ達ニシテ首行第八行ノ「爲字末行」爲字ノ
朱點第十一行ノ「及」字等ハ一般ノ例ニ同シ、年號ノ上ニ捺セルハ滿漢兩文ヲ以テ刻セル總捕分府
ノ關防ナリ、

第十四號

墾 批

蕃人ヨリ漢人ニ土地開墾ヲ許諾セル證トシテ交付セル證書ニシテ、知見人ハ理番分府ヨリ給セラレタル戳記ヲ其名下ニ押捺シ、代筆人ハ「福心」ノ二字ヲ書判トス、而テ給墾者タル番人ハ其名下ニ「手摸在後」ト記シ左方ノ餘白ニ手摹ヲ捺シ尙ホ「徹仔手摸」大甲手摸」ノ文字ヲ附記シテ其何人ノ掌ヲ押捺セルモノナルヤヲ明ニセリ、

第十五號

賣 契

第十一號二ノ前半ト同シク普通ノ賣買證書ニシテ契尾ヲ受ケタルモノトス、中央ノ長方形印及左傍ノ割印ハ淡水同知ノ關防ニシテ、清賦驗訖ノ四字ヲ捺セルハ第十號ニ同シ、臺北廳三區驗訖ハ領臺後地方官衙ニ於テ本書調査ノ際押捺セルモノトス、各署名者名下ハ一モ刻印ヲ捺セルモノナク、圈中ニ點又ハ線ヲ畫シ若クハ「正」「忠」「存心」「盡心」等ノ文字ヲ書判トセリ、

第十六號 分管合約字

共有財産分割ノ證書ニシテ、總テ合約字ハ當事者ノ數ニ應シ正本數通ヲ作り各自之ヲ保存スルヲ例トス、本契字ハ正本三通ヲ作りタルモノニシテ、右上部ノ「貳」字ハ其番號ナリトス、又末尾ノ「全立分管合約字合同」ノ九字ハ各正本ヲ集メテ之ニ割書セルモノナリ、各署名者名下ノ印ハ總テ書判ニシテ「憑」字ヲ書セルモノ及箇中ニ點又ハ横線ヲ畫セルモノトス、

第十七號

丈單

丈單ハ付テ内地ニ施行セラレタル地券若干ハ現ニ本島ニ於テ業主ニ下附セラルル土地臺帳謄本ト一般ニシテ光緒清丈後魚鱗冊ニ依リ業主名及土地ノ所在地番地目等則甲數ヲ記載シ布政使司衙門ノ名ヲ以テ發給シタルモノナリ其用紙ハ他ノ公文書ト異リ強質ノ綿紙ヲ用井其不動文字ハ總テ印刷ニ係ル中央ニ押捺セルハ福建臺灣布政使司關防ニシテ右傍上部ノ契印亦同シ其下方ノ契印ハ滿漢兩文ヲ刻セル淡水縣ノ印ナリ丈單ハ同一事項ヲ記載セル存根ト聯テ一葉ニ印刷シ發給ノ際切斷セルモノニシテ契印及「淡字參仔壹百捌拾玖號合同」ノ文字ハ存根ト相合スヘキモノトス欄内第二行ノ同治十年連騰杜賣ハ業主カ本地管業ノ由來ヲ示シ第四行ノ右傍ニ「契名五美」トアルハ當時ノ賣渡證書ニハ五美ナル名稱ヲ掲ケタルコトヲ明ニス第四行「蓋字」ハ「收」等ハ魚鱗冊ノ地番ニシテ未行「淡字」ノ下ニハ通常發給番號ヲ記入ス割書セル參仔壹百捌拾玖號ハ即發給番號ナリ左方欄外「遵奉奏明隨收清丈經費番銀肆元參角參辨柒尖參周柒末玖皮」トアルハ清丈經費トシテ丈單發給ノ際甲數ニ應シ徵收セルモノトス但經費徵收ノ事ハ後ニ至リ廢止セラレ其既ニ納付シタルモノハ地租ト相殺セリト云フ又參周柒末玖皮ハ課率ヲ甲數ニ乘シテ得タル結果ニシテ之ヲ代表スヘキ錢貨ナキヲ以テ事實徵收シタルハ尖位以上トス

第十七號ノ二

立撥闊分字

父母其生前ニ於テ數子ノ爲ニ豫メ財産分割ノ方法ヲ定メタル證書ニシテ、分配ヲ受クヘキ者ノ數ニ
應シ正本數通ヲ作り各自之ヲ收存スルヲ例トス、本契字ハ兄弟四人ノ間ニ分配スヘキ方法ヲ定メタ
ルモノニシテ、別ニ各自應得財産ノ目錄ヲ添付シ、共ニ正本四通ヲ調製セリ、各署名者名下ノ書判ハ「清
白」本心」公正」等ノ文字及圈中ニ點又ハ横線ヲ畫セルモノナリ、

第十八號

丈單存根

用紙及其幅員竝記載事項等ハ丈單ト同シク欄外左傍淡字貳千捌百玖拾玖號合同ノ文字及布政使司關防淡水縣印ハ共ニ丈單ト符合スヘキモノトス欄内淡字貳千捌百九拾九號ハ發給番號ニシテ欄外ノ割書ト一致ス第二行同治七年憑圖單管業光緒十四年立連環保結一紙トアルハ業主ヨリ提出シ清賦驗訖ノ四字ヲ押捺セラレタル證據書類ノ名稱及員數ナリ

第十九號 魚鱗冊

魚鱗冊ハ光緒清丈ノ結果ニ基キ調製シタル土地臺帳ニシテ概テ各庄ヲ一冊トシ首ニ全庄圖ヲ掲ケ各區ノ境界ヲ示シ、次ニ區圖ヲ以テ各地番ノ位置ヲ明ニシ、更ニ每葉ヲ八區域ニ分チタル中ニ各地番ノ略圖ヲ抽寫シ之ニ境界、番號、甲數、等則、小租、戶即地租負擔者、並現耕佃人ノ氏名等ヲ附記ス、茲ニ掲クルモノハ魚鱗冊ノ二葉ノ各半面ヲ寫セルモノニシテ、中央ニ捺セルハ淡水縣印ニシテ、每葉ヲ契合セルモノ、右半部ハ各地番別ニ記載セルモノ、左半部ハ區圖ナリ、右部ニ「給則百號」等ノ文字アルハ、丈單發給番號ニシテ、丈單ニ「淡字何號」トアルニ一致ス、左方ノ地圖ニ「紡字」トアルハ、該區ノ符號ニシテ、地番ハ區毎ニ起シ、即紡字ノ區域ニハ九十六地番ヲ包含セリ、左端ニ突出セル「紡字」ハ、閱覽ノ便宜ヲ圖リ、貼付シタル見出し紙ノ偶々複寫セラレタルモノニ係ル、

第二十號 歸就字

歸就字ハ共有者間ノ賣買又ハ親族間ノ賣買ニ作成スル證書ニシテ本契字ハ後者ノ例トス中央ノ長方形印及左傍ニ同形ノ契印アルハ契尾ヲ受ケタル證ニシテ清賦驗訖ノ文字ハ前ニ同シ本契字ハ多クノ場合ニ於ケル如ク代筆人ノ寫セルモノニアラス立契者ノ一人黃天助ノ自ラ書スルヲ以テ其名下ノ書判ハ圈中ニ「自筆」ト記載セリ其他各署名者名下ニハ拇印ヲ捺シ又ハ圈中ニ「忠」「正」「心」「憑」等ノ文字ヲ書セリ右上部ノ數字ハ契字所有者カ適宜記入セルモノニシテ本契字本來ノ形式及内容ト何等ノ關係ナシトス、

第二十一號

找洗契

追増金受取ノ證書ニシテ中央ノ長方形ノ印及左傍ニ在ル同形ノ割印ハ契尾ヲ受ケタルノ證ナリ、清賦驗訖ノ文字ハ前ニ同シ、本契字ハ代筆人ニ藉ラス、賣渡人ノ自書セルモノナルヲ以テ特ニ親筆ノ文字ヲ加ヘテ其旨ヲ明ニセリ、名下ノ書判ハ「一片清心」ノ文字ヲ略書セルモノニシテ、其他ハ「平心」「憑」「清心」等ノ文字トス、右上部ノ小印ハ土地調査ノ際實地調査ニ從事セル事務員カ檢閲ノ證トシテ押捺セルモノナリ、

第二十二號

契 尾

契尾ハ土地ノ賣買出典等ニ方リ所轄衙門ニ出願シ下付ヲ受クルモノニシテ第十號ノ二ニ寫セル如ク契字ノ末尾ニ貼附セラル領臺以後地方廳ニ於テ下付セラル契尾ハ強質ノ烏ノ子紙ナルモ清國領有時代ノモノハ極メテ脆弱ナル薄キ唐紙ニシテ其印刷亦鮮明ナラス該用紙ハ豫メ布政使衙門ノ印ヲ捺シタルモノヲ地方廳ニ交付シ出願者アル毎ニ地方廳ニ於テ交付セルモノトス(本書年號ノ上ニ布政使司衙門ノ印アリシモ襪色ノ爲複寫セラレス)本書ハ同一事項ヲ記載シタルモノヲ兩分シ左方ハ之ヲ布政使司衙門ニ送り右部ハ之ヲ契字ニ貼附スルモノニシテ右傍ノ契印ハ契字ト接合シ其小印ハ取扱吏員ノ私印大ナルモノハ「淡水同知」ノ印トス各所ニ押捺セル長方形ノ印ハ總テ「淡水同知」ノ印ニシテ「北路淡水捕盜同知關防」ノ十字ヲ滿漢兩文ニテ刻セルモノナリ又左傍ノ割書ハ取引價銀及契稅額ヲ記載セルモノトス、

第二十三號

歸管字

歸管字ハ歸就字ト同シク共有者間ノ賣買又ハ親族間ノ賣買ニ作成スルモノナルモ往往單純ノ賣買ニモ亦其名稱ヲ用ウルコトアリ本契字モ亦其一例ニシテ蕃社ノ土目カ社有ノ土地ヲ漢人ニ賣渡シタル證書ナリ各署名者名下ノ印ハ總テ書判ニシテ「公」「筆」「福」ノ文字及圈中ニ點又ハ横線ヲ畫セルモノナリ、

第二十四號

交換字

土地交換ノ證書ニシテ當事者ノ數ニ應シ正本數通ヲ作成ス、即チ合約字ノ一種トス、本契字ノ場合ハ正本二通ヲ作り、末尾ノ「全立對換田山編出仁義字號合同」ノ十四字ハ各正本ニ割書セルモノニシテ、右上部ニ「仁字號」トアルハ本契字ノ符號トス、他ノ一通ハ義字號ナリ、各署名者名下ノ印ハ總テ書判ニシテ「憑」「良心」「平」ノ文字ヲ書セルモノ及圈中ニ點ヲ畫セルモノナリ、

第二十五號

閱分書

財産分配ノ證書ニシテ當事者ノ數ニ應シ正本數通ヲ作り各自之ヲ藏スルモノトス本契字ハ一家ノ財産ヲ兄弟五人間ニ分配セルモノニシテ左方ノ割書ハ「温良恭儉讓伍記合同」ノ九字ナリ其上部ニ「良記收存」トアルハ第二房ノ所藏ニ係ルコトヲ示ス又各署名者名下ノ印ハ拇印及「憑」「心」「正」「仁」「端」「貴」「和」「爲」等ノ文字ヲ圈中ニ書セルモノナリ、

第二十六號 給水字

灌溉用水ノ供給ヲ約セル證書ニシテ其形式ハ土地給出ノ契字ニ異ナラス本契字ニ於テハ給水者カ通常署名ノ位置ニ捺印セル外尙ホ本文中重要ノ點即給水料トシテ受取タル銀員及給水量記載ノ箇所ニモ亦捺印セリ、

第二十七號

給地基字

宅地ヲ給出シ家屋ヲ建築セシムル證書ニシテ、本契字ノ末尾給店地基人ノ下ニ捺セルハ地基主タル杜源利ノ印章ナリ、又批明ハ明治三十三年(原製作成ノ年ヲ距ル四十一年)ニ至リ記入セルモノニシテ業主トアルハ當初給出ヲ受ケタル者ノ繼承人佃戸ハ更ニ業主ヨリ借地セルモノ、乘筆ハ即代筆人ナリ、業戸佃戸及公親人ハ各自名下ニ捺印シ代筆人ハ圈中ニ「正字ヲ書セリ、蓋シ本契ハ當初杜源利ヨリ陳ニ給出シタル土地ヲ更ニ陳ヨリ李ニ給出スルニ方リ別ニ給出字ヲ作ラス原契ヲ其儘李ニ交付シタルモノニシテ、其後土地ノ一部ヲ李ヨリ陳ニ返還スルニ方リ陳ハ疊ニ受取タル現銷銀ヲ返戻セサル代價トシテ殘部ニ對シ永久地基銀ヲ免除スヘキコトヲ約シ其旨ヲ批明トシテ記入シ、李ヲシテ依然本契字ヲ收存セシメタルモノナリ、

第二十八號

税地基字

税地基字モ其實質前號ノ給地基字ト異ルトコロナシ各署名者ノ名下ニハ拇印及「清」正ノ文字又ハ圈
中ニ點ヲ畫セル書判アリ、

第二十九號

大租權賣契

大租賣買ノ證書ニシテ、末尾氏名ノ上方ニ押捺セル長方形ノ印ハ賣渡人カ從來大租領收ノ證印トシテ使用セルモノニ係ル其他各署名者名下ニハ「平心」存心「清白」等ノ文字又ハ圈中ニ點ヲ畫セル書判アリ、上部餘白ノ圓形小印ハ土地調査ノ際實地調査ニ從事シタル事務員カ檢閱ノ證トシテ押捺セルモノナリ、

第三十號

大租歸管字

大租ヲ其負擔者タル小租戸ニ歸管即賣渡シタル證書ニシテ賣渡人ノ名下ニハ圈中ニ點及橫線ヲ畫セル書判ノ外從來大租領收ノ證印トシテ使用セル印章ヲ捺シ本文中賣買價格記載ノ箇所ニモ亦該印ヲ押捺シテ取引ノ眞實ナルコトヲ確保セリ其他連署者ハ圈中ニ「正」「政」「平心」「清白」等ノ書判ヲ用井タリ、

第三十一號

大租分管字

大租ヲ兄弟二人間ニ分割シタル證書ニシテ其形式ハ分管合約字又ハ圖分書ニ同シク正本二通ヲ作
リ各自之ヲ收存ス紙尾ノ割印及合同ノ文字ハ各正本ニ契合スルモノニシテ署名者ハ捺印ノ外圖中
ニ「正字」ヲ書シ又ハ點ヲ描ケル書判ヲ用井タリ、

第三十二號

典 契

田園質入證書ノ普通ナルモノニシテ各署名者ノ名下ニハ箇中ニ「忠」孝「正」心「存」等ノ文字ヲ書判トナシタリ、

第三十三號

起耕典契

起耕ノ二字ヲ冠スルハ典主ニ於テ自由ニ他人ヲ變更スルヲ得ルコトヲ示セルモノニシテ其實ハ普通ノ典契ニ異ナラス、本契字ハ代筆人ヲ用非ス、立約者即出典者カ自ラ書セルヲ以テ氏名ノ下ニ自筆ノ文字アリ、各署名者ノ名下ニハ圈中ニ「仁義」正等ノ文字ヲ書セルモノ及點又ハ横線ヲ畫セル書判アリ、

第三十四號

大租典契

大租典契モ其形式ハ毫モ普通田園ノ典契ニ異ナラス猶大租ノ賣買契カ普通ノ賣買契ニ同シキカ如シ出典者ノ名下ニ捺セルハ從來大租領收ノ證印トシテ使用セル印章ニシテ本文中借銀額及出典租額ヲ記載セル箇所ニモ亦之ヲ押捺セリ其他各署名者名下ノ印ハ「存心」清白等ノ書判ナリ、

第三十五號

大租轉典契字

大租ノ出典ヲ承ケタル者カ更ニ之ヲ他ニ轉典シタル證書ニシテ、末尾ニ「内塗改買字添註典字壹字」トアルハ首行「明典」トスヘキヲ誤テ「明買」ト書シ之ヲ抹銷訂正セルニ依リ、其事由ヲ明ニセルモノナリ、各署名者名下ノ章ハ圈中ニ點ヲ描ケルモノ及「原」「心」「正」「福」等ノ文字トス、

第三十六號

大租再轉典契

前號ノ轉典ヲ承ケタル者カ尙之ヲ他ニ轉典シタル證書ナリ、各署名者名下ニハ拇印及圈中ニ點ヲ描ケルモノ竝ニ「存心」清心等ノ文字ヲ書判トセリ、

第三十七號

大租再轉典契

前號ノ再轉典ヲ承タル者カ三タヒ之ヲ他ニ轉典シタル證書ナリ然レトモ之ヲ三轉典ト稱セス再轉典ト稱スルヲ以テ實際第二回ノ轉典ナルヤ或ハ三四回ノ轉典ナルヤハ上手契ニ就キ調査スルノ外ナシトス。本書ハ出典者自ラ書セルヲ以テ自筆ノ文字アリ、各署名者名下ニハ圈中ニ「清心」心「平心」等ノ文字又ハ點ヲ書判トセリ、本文「大租粟十二石」ノ傍ニ小印ヲ捺セルハ土地調査ノ際本大租負擔地調査ノ事務員カ該負擔ヲ認メ檢閲ノ證トシテ押捺セルモノニ係ル。

第三十八號

胎借字

胎借字ハ有抵當ノ借銀證書ニシテ其形式ハ典契ト類似ス本契字ハ抵當地ヨリ收ムル租穀ヲ以テ利子ニ充ツルコトヲ約セルモノニシテ借銀者及知見人ノ外該地ノ佃人モ亦之ニ連署セリ其後再ヒ銀員ヲ借リ利穀ヲ増加セルヲ以テ其旨ヲ第一ノ批明ニ掲記シ當時ノ佃人之ニ署名シ三タヒ借銀ヲ爲シ利穀ノ歩合ヲ改約スルニ方リ第二ノ批明ニ之ヲ記載シ當時ノ義務者代筆人ト共ニ署名セリ當初ノ契字ハ胎借者自ラ書セルヲ以テ親筆ノ文字アリ第一ノ批明ハ佃人即納利租人ノ代書ニ係ルヲ以テ代批ト附記シ第二ノ批明ハ普通ノ代筆人ノ手ヲ藉リタルモノナリ各署名者ノ名下ニハ認印、拇印及存心ノ書判、圈中ニ點ヲ施セルモノヲ用ウ、

第三十九號

起耕胎銀字

起耕胎銀字ハ抵當田園ノ租穀ヲ以テ借銀ノ利子ニ充テ且ツ銀主ヲシテ自由ニ個人ヲ變更スルヲ得
セシムルモノニシテ名ハ胎ナルモ其實ハ殆ント起耕典契(第三十三號)ニ同シトス各署名者名下ノ印
ハ拇印及圈中ニ點又ハ横線ヲ畫セルモノ「正」字ヲ書セルモノナリ、

第三十九號ノ二 永 耕 字

永耕字ハ永小作權ヲ給出シタル證書ニシテ、本契字ハ墾戸ヨリ給出ヲ受タル區域内ノ一部ヲ更ニ他ニ給出シタルモノニ係ル、署名者名下ノ書判ハ「清白」福等ノ文字及圈中ニ横線ヲ畫セルモノニシテ、上方業主ノ下ニ捺セルハ當初ノ墾戸即大租戸カ本件一部給出ヲ是認シタル證トシテ其印ヲ押捺セルモノトス、其他本文及批明中ノ要點ニモ亦之ヲ捺セリ、又業主ノ下ニ股夥ノ署名アルハ本件立約者ハ公業ノ管理人ナルヲ以テ該公業ニ屬スル組合員カ同意ノ證トシテ連署セルモノニ係ル、在場人知見人ノ名下ニ捺セルハ各官給ノ戳記トス、清賦驗訖ノ文字ハ前ニ同シ、

第三十九號ノ三 收積地銀字

積地銀ハ敷金ニシテ、本契字ハ積地銀ヲ納レ佃耕ヲ爲ス者ヨリ田主ニ交付シタルモノトス、立約者ノ自ラ書セルモノナルヲ以テ署名ノ下ニ「親筆」ノ文字アリ、其他擔保人ハ名字ヲ刻セル印章ヲ捺シ、在場人ハ「清白」ノ二字ヲ書判トス、

第四十號

大租轉質借銀字

大租ノ胎主カ再ヒ之ヲ他ニ轉質シテ借銀ヲナシタル證書ニシテ、恰モ典ニ於ケル轉典ノ如シ、但シ胎ノ轉質モ通例之ヲ轉典ト云ヒ質ト稱スルコト少シトス、本文中ニ捺セルハ土目ノ戳記及外委ノ鈐記ニシテ共ニ官給ニ係ル、各署名者名下ニハ拇印及圈中ニ「憑」號「正」心等ノ文字又ハ點、橫線若クハ十字形ヲ畫セルモノナリ、

第四十一號 贖耕字

佃人ヨリ田園主ニ交付スル小作契約證書ニシテ田園主ヨリ之ニ對シテ招耕字ヲ交付ス各署名者名
下ノ書判ハ「本心」公正「筆」等ノ文字ナリ、

第四十二號

招 耕 字

田園主ヨリ佃人ニ交付スル小作契約證書ニシテ、之ト同時ニ佃人ヨリ業主ニ贖耕字ヲ交付スルモノトス、本契字ハ承典者カ其承典ノ田園埔地ヲ佃耕ニ付シタルモノニシテ、立約者ノ名下ニハ其印章ヲ捺シ連署者ハ書判ヲ用ツ本文中「田」字ヲ誤脱シ側傍ニ記入セルヲ以テ紙尾餘白ニ「内角田字」角、加普相近キカ爲「角」字ヲ假用セルモノニシテ即「内加田字」ナリト記シ其事由ヲ明ニセリ、

第四十三號

佃 單

佃單ハ官租地ノ小作許可證ニシテ、本書ハ臺北府ヨリ發給セルモノニ係ル、其形式ハ丈單ト略ホ相似シ、官租地ノ所在官租ノ年額(二季分納ノモノハ毎季ノ納額)佃戶ノ氏名等ヲ記載シ、之ト同一事項ヲ記載シタル存根ト連接セルモノニシテ下付ノ際之ヲ切離スモノトス、本書中所所ニ點圈又ハ勾ヲ施セルハ曉諭ノ例ニ同シ、

第四十四號

夾 銷

錢糧即地租ノ領收證ハ概テ執照ト存根トノ聯單式ナルモ、往往執照、夾銷、存根ノ三者ヲ聯シタルモノアリ、執照ハ納租者ニ交付シ存根ハ當該官衙ニ收存スルノ外、夾銷ハ取扱吏員ニ於テ之ヲ保存スルモノトス、本書ハ基隆廳ヨリ發給セル地租領收證ニ聯接シタルモノニシテ、長方形ノ割印ハ「基隆廳撫民理蕃同知關防」ノ文字ヲ滿漢兩様ニテ刻セリ、

第四十四號ノ二 完 單

完單ハ完納ノ證書ニシテ其形式ハ執照第四十六號ニ同シ、本書ハ光緒二十年分ノ大租完納證書ニシテ原納租額十三石二斗ノ六成額七石九斗二升ヲ完済セルコトヲ示ス、業主ノ下ニ捺セルハ大租戸ノ印ニシテ、租額及給字ノ下ニ捺セルモノ及契印ハ實際收租者ノ印ナリ、

第四十四號ノ三 暫收單

暫收單ハ完單ニ對シ一部ノ受取即内入額受取ヲ意味ス、本書ハ壬寅年大租二石七斗ヲ受取タルモ尙ホ上半季分ノ租谷未納ナルヲ以テ暫收單ヲ發セルモノニシテ其他ノ形式ハ完單又ハ執照第四十六號ニ同シ、

第四十五號

存 査

存査ハ一ニ存根トモ云フ領收證ノ原符ニシテ唐紙ヲ用非數十葉ヲ合綴シテ一冊トス其記載ノ事項ハ總テ領收證ト同シク領收證交付ノ際之ヲ切離スモノトス本書ハ大租領收證ノ原符ニシテ納租者ノ氏名住所及租額中ノ數字年月番號ノ外ハ總テ印刷ニ係ル左傍ノ割印ハ實際租穀ヲ受取リタル者ノ印ニシテ領收證ト契合スヘキモノナリ、

第四十六號

執照

本書ハ大租ノ領收證ニシテ、存査ト連接シ納租者ノ氏名住所租額中ノ數字及年月ノ外ハ總テ印刷ニ係ル不動文字ナリ、業主ノ下ニ捺セルハ大租權者ノ印章、又割印ハ現實ニ租穀ヲ受取タル者ノ印ニシテ、之ヲ押捺シタル後切斷シテ納租者ニ交付スルモノトス、割印ノ下ニ記シタル「卅三」ハ領收證ノ番號ニシテ亦存査ノ番號ト一致スヘキモノナリ、

第四十七號

鹽田賣契

鹽田ノ賣契モ亦普通田園ノ賣契ニ異ナラス、左方空白ノ中央ニ「仁義」ノ二字ヲ書セルハ本書ヲ折疊ムニ方リ裏面ハ全ク白紙ノミナルヲ以テ「仁義交關」ノ意ニ資リタル「仁義」ノ字ヲ填記セルモノニシテ契字ニ必要ナルモノニアラス、署名者名下ノ印ハ圈中ニ點ヲ描ケルモノ及「存心」ノ文字ニシテ、爲中人及知見人ノ名下ニ何等ノ記入又ハ押捺ヲ見サルハ褪色ノ爲複寫セラレサリシモノナリ、

第四十八號

遺囑書

父母ノ生前ニ於テ豫メ數子ノ爲ニ財産ノ分割ヲ定メタルモノニシテ立據圖分字(第十七號ノ二)ニ同シク分配ヲ受クヘキ者ノ數ニ應シ正本數通ヲ作り各自之ヲ保有ス本書ノ場合ハ兄弟二人ノ爲ニ其母ノ生前ニ於テ分割方法ヲ定メタルモノニシテ正本二通ヲ作り「公約合同」ノ四字ヲ割書シ、兄弟各之ヲ收存シ母親兄弟共ニ署名セリ、名下ノ印ハ拇印及圈中ニ點ヲ畫シ又ハ「翁」手等ノ文字ヲ書セルモノナリ、

第四十九號 乾 書

男家ヨリ女家ニ送ル婚書ニシテ又之ヲ熨箋ト云フ、全部紅紙ヲ用非表紙ニハ龍ノ形ヲ畫キ乾書ト書スルヲ例トス又本文ハ三十行ヲ定限トシ之ヨリ過不足ナカラシム、表紙裏面及末尾ノ餘白ニハ「關雎衍慶」合璧聯珠等總テ祝慶ノ意ヲ表スル對句ヲ填記ス、

第五十號

坤書

第五十一號

坤書

坤書ハ乾書ニ對シ女家ヨリ男家ニ送ル復書ニシテ又之ヲ鳳簡ト云フ、通常表紙ニ鳳鳥ヲ畫キ坤書ト
記ス、本文ヲ三十行ニ限ルコト、祝慶ノ對句ヲ書スルコト等其形式總テ乾書ニ同シ、

第五十二號

過房字

同姓中ノ子ヲ養ヒ繼嗣トナスヲ過房又ハ過繼ト云ヒ實家ヨリ養家ニ交付スル證書ヲ過房字ト云フ、其形式ハ一般ノ賣契ニ異ナラス、本契字ノ首メニ「富貴壽考」四字ヲ題セルハ其子ノ將來ヲ祝スルノ意ニ出ツ用紙ハ紅紙ニシテ又紅色ノ布帛ヲ用ウルモノアリ、亦祝慶ノ意ナリトス、各署名者ノ名下ニハ拇印ヲ捺シ又ハ圈中ニ「憑」字「心」正等ノ文字ヲ書セリ、

第五十三號

蝨 蛉 書

蝨 蛉 書ハ名ヲ詩經ノ古句ニ資ルモ其實ハ賣子繼嗣子(第五十四號)ト同シク小兒賣渡證書ナリ用紙ハ過房字(第五十二號)ト同シク紅色ノモノヲ用ウ本契字各署名者ノ名下ニハ拇印ヲ捺シ及圈中ニ點ヲ描キ又ハ「心」忠等ノ文字ヲ書セルモノナリ、

第五十四號 賣子繼嗣字

螟蛉書第五十三號ト其實質ヲ同ウスルモノニシテ其形式亦異ナラス各署名者名下ハ拇印及圈中ニ自己ノ名字若クハ「正号」等ノ字ヲ書シ又ハ點ヲ描ケルモノナリ、

第五十五號

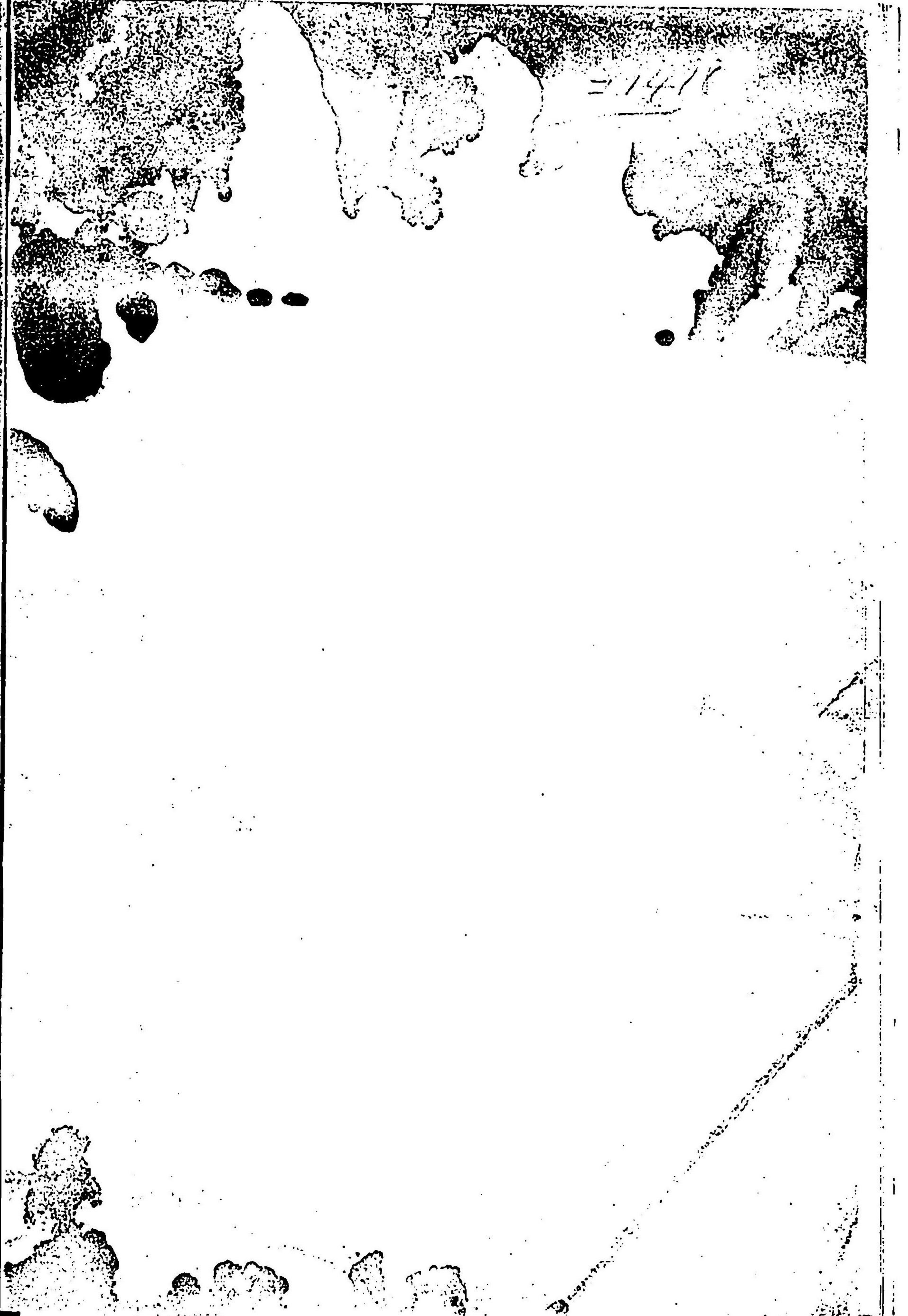
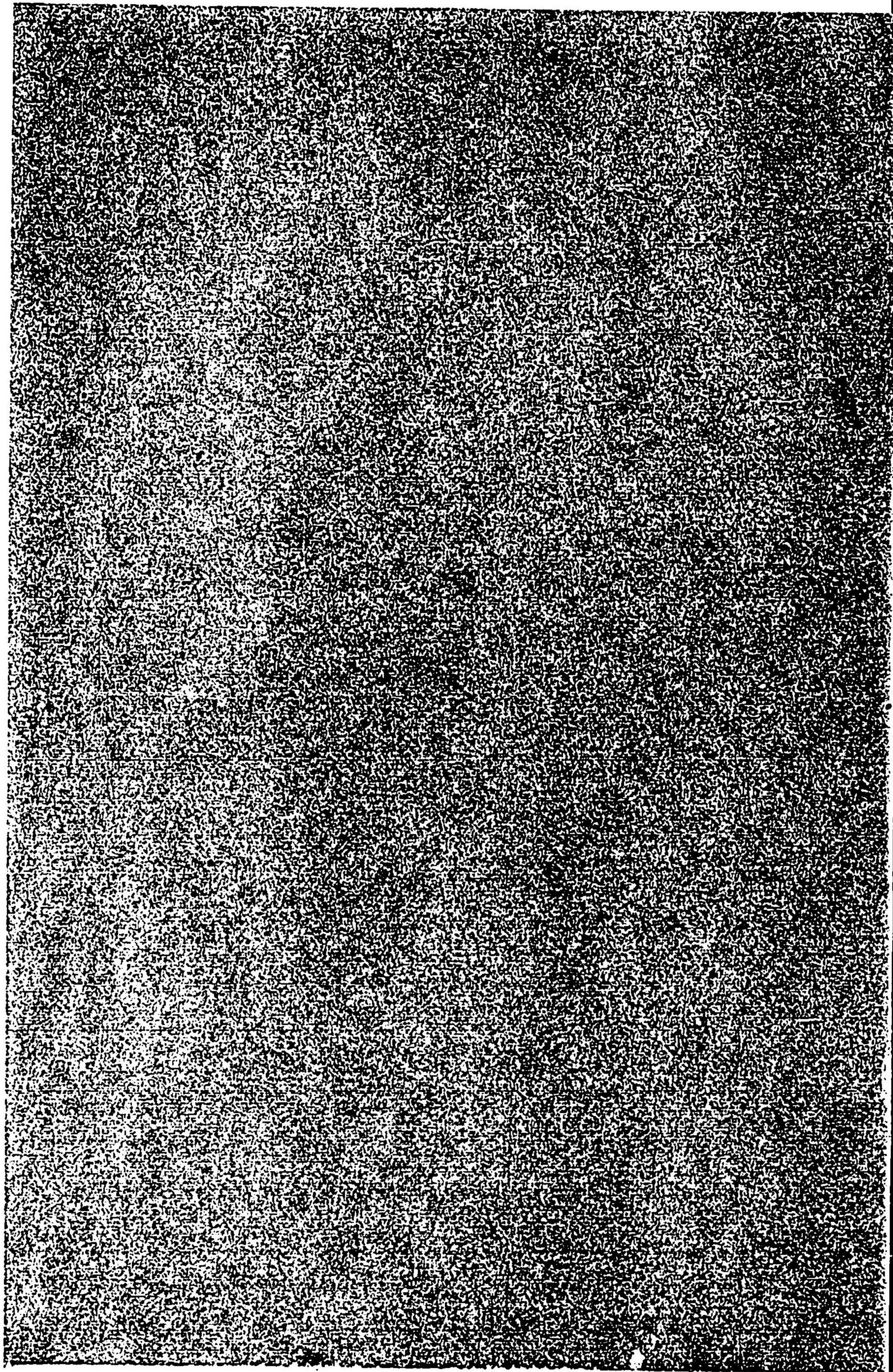
托孤字

生前ニ於テ死後孤子生活ノ資ニ充ツル田園ヲ定メタルモノニシテ亦一種ノ遺囑字ナリ從テ其形式亦大同小異トス各署名者名下ノ印ハ拇印及圈中ニ「正」字又ハ點ヲ描ケルモノナリ、

第五十六號

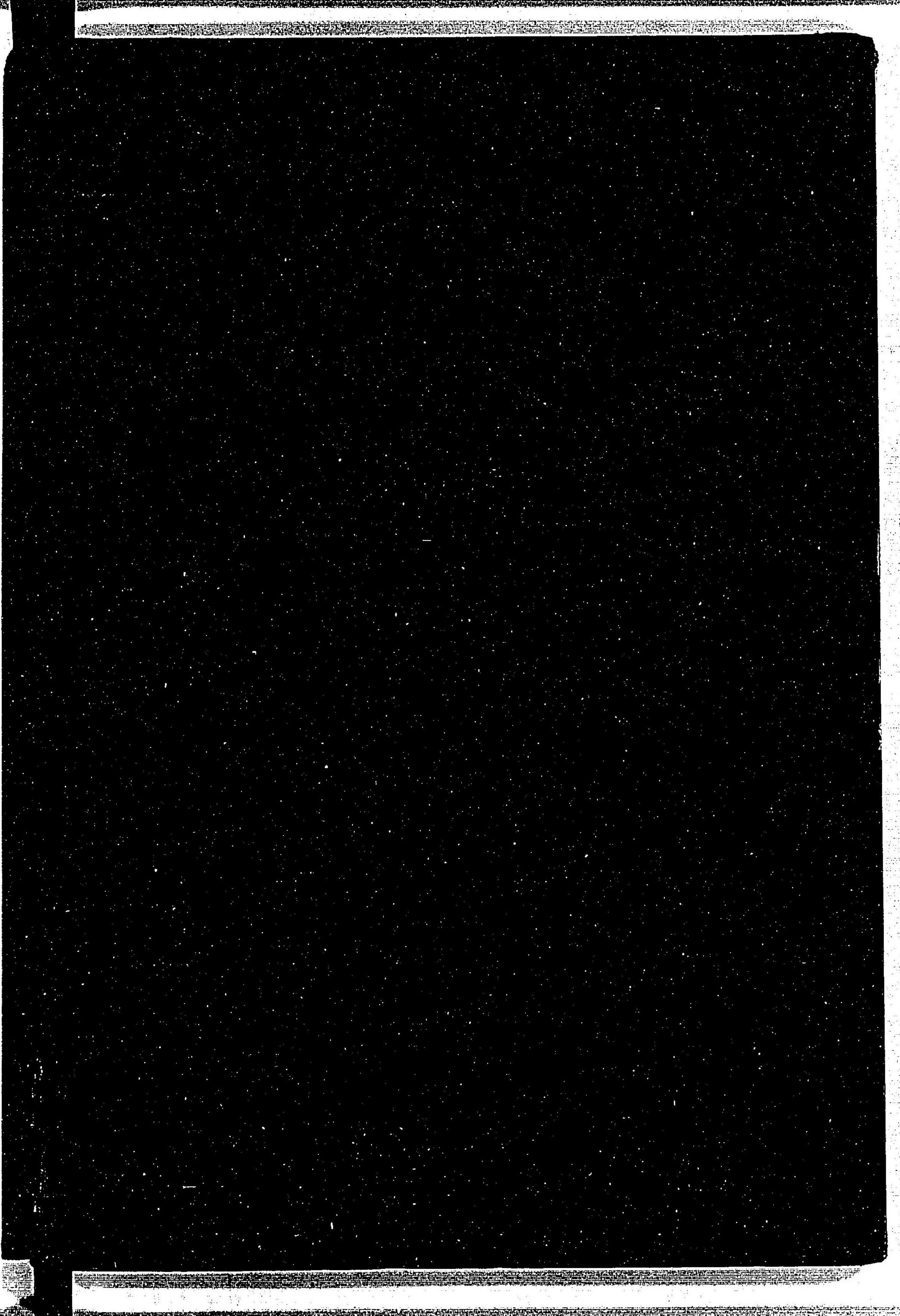
蕃人ノ契字

和蘭人ノ本島ニ占據スルヤ土著蕃人ノ教育ニ力メ其結果和蘭人退去後ニ至リテモ尙ホ羅馬字ヲ知解スルモノ蕃人間ニ少カラス從テ漢蕃間ノ契約ニ羅馬字ヲ以テ蕃語ヲ記シタル證書ヲ見ルコト往々之アリ本契字モ亦其一トス案公大哩觀ノ方印ハ署名者ノ印ニシテ氏名ノ下及銀員租額ヲ記載セル箇所ニ押捺ス又割印ハ通事ノ印ニシテ上手契ト契合スルモノナリ、



402

82



402

12

31.8. 1