

### ○島根縣

種 目	農 工 銀 行	貯 蓄 銀 行	株 式 銀 行	合 名 銀 行	合 資 銀 行	各 人 銀 行	合 計	銀 行			公 稱 資 本 金	資 本 金					
								既 設	新 設	計		拂 込 既 濟 高	拂 込 未 濟 高	計			
								一				五〇〇,〇〇〇	四七八,九九三	二一,〇九七	五〇〇,〇〇〇		
								二				一七三,〇〇〇	八七,〇〇〇	二六,〇〇〇			
								九				二二〇,〇〇〇	一七三,〇〇〇	二六,〇〇〇			
								三				五〇,〇〇〇	八七,〇〇〇	二六,〇〇〇			
								三				五〇,〇〇〇	五四三,一七七	二二〇,〇〇〇			
								一				三,一五〇,〇〇〇	二,四六三,七二六	六五二,二七四	三,一五〇,〇〇〇		
合 計							二六				三,一五〇,〇〇〇	二,四六三,七二六	六五二,二七四	三,一五〇,〇〇〇			

商 號	所 在 地	資 本 金	拂 込 高	設 立 時 期	支 店		合 計
					支 店	支 店	
鳥取會社	鳥取市	一〇,〇〇〇	一〇,〇〇〇	三十二年一月十一日	〇	〇	〇
魚取會社	魚取町	一〇,〇〇〇	一〇,〇〇〇	三十二年一月十一日	〇	〇	〇
岩美會社	岩美郡	一〇,〇〇〇	一〇,〇〇〇	三十二年十二月十五日	〇	〇	〇
浦富會社	浦富郡	三〇,〇〇〇	三〇,〇〇〇	三十四年四月四日	〇	〇	〇
八頭村	八頭村	三〇,〇〇〇	三〇,〇〇〇	三十四年四月四日	〇	〇	〇
若櫻村	若櫻村	八〇,〇〇〇	六九〇,〇〇〇	三十四年四月四日	〇	〇	〇
合 計		八〇,〇〇〇	六九〇,〇〇〇		〇	〇	〇

支 店 名 稱	所 在 地	資 本 金	拂 込 高	設 立 時 期	支 店		合 計
					支 店	支 店	
鳥取銀行	鳥取市	二〇,〇〇〇	二〇,〇〇〇		〇	〇	〇
第百支店	二階町三丁目	〇	〇		〇	〇	〇
松江支店	西伯郡	〇	〇		〇	〇	〇
境支店	西伯郡	〇	〇		〇	〇	〇
山陰貯蓄銀行	西伯郡	〇	〇		〇	〇	〇
米子支店	西伯郡	〇	〇		〇	〇	〇
三子支店	西伯郡	〇	〇		〇	〇	〇
第百支店	西伯郡	〇	〇		〇	〇	〇
中國貯蓄銀行	西伯郡	〇	〇		〇	〇	〇
御來屋支店	西伯郡	〇	〇		〇	〇	〇
合 計		二〇,〇〇〇	二〇,〇〇〇		〇	〇	〇

島根縣

全業出銀商行	全大原銀行	全杵築銀行	全矢上銀行	全江津銀行	全雲州銀行	全五十三銀行	全石見銀行	全平田銀行
鷓鴣川村郡	大東原村郡	杵築川村郡	矢上智村郡	江津賀村郡	西濱川村郡	津鹿和野町郡	溫邇泉津村郡	平田川町郡
	-	-	-			□		
	-	-	-			-三		-
	-	-	-			二		-
						□		
						二		
						一		
五〇,〇〇〇	一〇〇,〇〇〇	八〇,〇〇〇	六〇,〇〇〇	五五,〇〇〇	六〇,〇〇〇	三六〇,〇〇〇	五〇,〇〇〇	二五〇,〇〇〇
二五,〇〇〇	五〇,〇〇〇	六〇,〇〇〇	三〇,〇〇〇	三六,三〇〇	六〇,〇〇〇	二七三,〇三三	五〇,〇〇〇	二五〇,〇〇〇
三十三年一月五日	三十三年四月廿一日	三十二年十二月廿七日	三十三年三月十四日	三十二年六月廿六日	三十一年十月十三日	六十一年六月三十日	八十年三月二日	五十年十二月九日

全簸川銀行	全安濃銀行	全安來銀行	全濱田銀行	全松江銀行	全益田貯蓄銀行	全濱田銀行	全山陰貯蓄銀行	株式島根縣農工銀行	商號
今簸川町郡	太安田村郡	安能來義町郡	濱田賀町郡	天松江神町市	益美田濃町郡	濱那田賀町郡	白松瀧江本町市	松殿江町市	
		△							
	-	-	二				三		
	-	△	二				二		
一五〇,〇〇〇	一五〇,〇〇〇	一〇〇,〇〇〇	二二〇,〇〇〇	三〇〇,〇〇〇	六〇,〇〇〇	貯蓄 一五〇,〇〇〇	五〇,〇〇〇	五〇〇,〇〇〇	
一五〇,〇〇〇	七五,〇〇〇	一〇〇,〇〇〇	二二〇,〇〇〇	三〇〇,〇〇〇	一五,〇〇〇	一三三,〇〇〇	二五,〇〇〇	四七八,九〇三	
三十年八月卅一日	三十年二月二日	四十九年八月三日	十八年七月十四日	四十二年八月卅一日	六十三年十月十九日	三十年十二月廿八日	五十九年四月廿三日	八十一年六月二日	設立明治年月日

支店  
管内  
管外

資本金

資本金  
拂込高

設立  
存立時期

島根縣

今第(東京)市三	津和野	山陰貯蓄	濱陰貯蓄	川本	大森	益田	濱第五十三	松第(東京)江三	支店
支銀行	支銀行	支銀行	支銀行	支銀行	支銀行	支銀行	支銀行	支銀行	支店
今簸市川町郡	津和野町郡	鹿足町郡	濱那田賀町郡	川邑本智村郡	大瀬森摩村郡	益美田濃町郡	濱那田賀町郡	末次江本町市	支店
木次支店	濱原支店	濱田商業支店	久安手濃支店	安里出張所	西第(東京)三郷支店	掛木合次支店	杵平築田支店	支店	支店
木次原町郡	濱邑原智村郡	益美田濃町郡	波安根濃西村郡	母能里義村郡	西周郷吉西町郡	掛飯合石村郡	杵簸築川町郡	支店	支店
合計	支八雲銀	支八雲銀	川粕本淵支銀	支安來銀	支湖西銀	支杵築銀	赤粕名淵支銀	宅粕野淵支銀	支店
計	大大東村郡	三仁成多村郡	川邑本智村郡	廣能瀬義町郡	直簸江川村郡	荒簸茅川村郡	赤飯名石村郡	宅瀬野摩村郡	支店

三三九

合計	會社資本	會社資本	會社資本	會社資本	全廣瀨銀行	全八雲銀行	全靜業銀行	全湖西銀行	株式會社	商號
木次銀行	今市會社	今市會社	今市會社	今市會社	廣瀨銀行	八雲銀行	靜業銀行	湖西銀行	株式會社	商號
木次原町郡	今市川町郡	今市川町郡	今市川町郡	今市川町郡	廣瀨町郡	八雲村郡	靜業村郡	湖西村郡	株式會社	商號
二六〇	一	二	三	三	一	二	三	三	支店	支店
△	△	△	△	△	△	△	△	△	支店	支店
二〇〇	一	二	三	三	一	二	三	三	支店	支店
□	□	□	□	□	□	□	□	□	支店	支店
一三	一三	一三	一三	一三	一三	一三	一三	一三	支店	支店
三、一五、〇〇〇	一六、五〇〇	一八、五〇〇	一五、〇〇〇	一〇、〇〇〇	七、〇〇〇	五、〇〇〇	一〇、〇〇〇	一〇、〇〇〇	支店	支店
二、四六三、七二六	一六、五〇〇	一八、五〇〇	一五、〇〇〇	二五、〇〇〇	一七、〇〇〇	二五、〇〇〇	六五、〇〇〇	五〇、〇〇〇	支店	支店
四十九年十二月十八日	二十九年十二月十九日	三十八年十一月七日	二十八十一月八日	三十四年一月四日	三十四年一月五日	三十八年十月廿七日	三十三年七月十九日	三十三年三月廿四日	支店	支店

三三八

○岡山縣

種目	銀行		公稱資本金	資本		計
	既設	新設		拂込既濟高	拂込未濟高	
農工銀行	—	—	1,000,000 円	1,000,000 円	—	1,000,000 円
貯蓄銀行	一七	三	2,290,000	1,195,966	1,094,034	2,290,000
株式銀行	三	五	4,840,000	2,525,721	2,314,279	4,840,000
合名銀行	—	—	150,000	150,000	—	150,000
合資銀行	—	—	55,000	55,000	—	55,000
各人銀行	二	—	60,000	60,000	—	60,000
合計	四五	九	8,395,000	4,986,687	3,408,313	8,395,000

商號	所在地	支店數	支店		資本金	拂込高	設立時期
			管内	管外			
株式岡山縣農工銀行	岡山	—	—	—	1,000,000 円	1,000,000 円	三十年十二月一日
全岡山貯蓄銀行	岡野市	—	—	—	300,000	7,500	二十七年十月十九日
全共益貯蓄銀行	淺島町	—	—	—	300,000	21,913	二十七年十月十八日
全二十二貯蓄銀行	岡中市	—	—	—	500,000	12,500	二十八年六月十七日
全津山貯蓄銀行	蘆山町	—	—	—	300,000	23,500	二十八年八月十三日
全倉敷銀行	都窪町	—	—	—	200,000	125,000	二十四年七月十四日
全穗崎貯蓄銀行	赤磐村	—	—	—	300,000	22,500	二十九年七月廿三日
全下道貯蓄銀行	吉備村	—	—	—	300,000	7,500	二十九年十月七日

岡山縣

岡山縣

全	全	全	全	全	全	全	全	全
共益銀行	臺灣銀行	津山銀行	牛窓銀行	加茂銀行貯蓄	成羽銀行	二六銀行貯蓄	備陽銀行貯蓄	中備銀行
玉淺島口町郡	玉淺島口町郡	津蘆山田町郡	牛邑窓久町郡	上御田津村郡	成川羽上町郡	津蘆山田町郡	鴻兒島村郡	早都島窪町郡
□				□				
三三		二	一	一一				一
□				□				
三三		一	一	一一				一
	他業				貯蓄			貯蓄
二四〇,〇〇〇	三三〇,〇〇〇	二〇〇,〇〇〇	八〇,〇〇〇	五〇,〇〇〇	一〇〇,〇〇〇	五〇,〇〇〇	三〇,〇〇〇	三三〇,〇〇〇
一二七,七一六	一五四,八〇〇	二〇〇,〇〇〇	八〇,〇〇〇	一二五,〇〇〇	五〇,〇〇〇	一五,〇〇〇	七,五〇〇	一〇七,五〇〇
不	十三	十二	十六	三十四	三十三	不	五十二	二十九
十四	年	年	年	年	年	定	年	年
年	五月	十二月	三月	十一月	三月	年	二月	二月
五月	廿八	廿五	廿一	月	月	十月	月	月
十四	日	日	日	四	二	十	六	七
日		日	日	日	日	日	日	日

全	全	全	全	全	全	全	株式會社	商
友瀨銀行	八十六銀行	高粱銀行	阿哲銀行	玉島銀行	井原銀行	兒島銀行	庭瀨銀行	號
物赤理村郡	高上梁房町郡	高上梁房町郡	新阿見賀町郡	玉淺島口町郡	井後原月町郡	味兒野島村郡	庭瀨町郡	所在地
□				△			△	支店
一一				一一		三	一	店內
□							△	管內
一一						三	一	管外
				△				店
				一一				
全	全	全	全	全	全	全	貯蓄	資本金
二二〇,〇〇〇	二〇〇,〇〇〇	二〇〇,〇〇〇	八〇,〇〇〇	三〇〇,〇〇〇	一五〇,〇〇〇	三〇〇,〇〇〇	八〇,〇〇〇	資本金
五五,〇五三	一〇〇,〇〇〇	一〇〇,〇〇〇	五〇,〇〇〇	一五〇,〇〇〇	七五,〇〇〇	二〇〇,〇〇〇	六四,〇〇〇	拂込高
二十九	三十	三十	二十九	二十八	十七	二十九	二十八	設立
年	年	年	年	年	年	年	年	時期
十二月	三月	八月	十一月	六月	九月	三月	十一月	明治
廿八	月	月	月	月	月	月	月	年
日	十	九	四	廿六	二	十九	十三	月
日	日	日	日	日	日	日	日	日

岡山縣

全	全	全	全	全	全	全	全	全
小田銀行	美山銀行	二十銀行	鴨方銀行	西江銀行	興除銀行	東兒銀行	玉島銀行	赤阪銀行
小田村郡	真山町郡	岡着町市	淺口院村郡	後江原村郡	東興除村郡	兒濱町郡	淺島町郡	西高月村郡
		△	△		□	△		
		二二	二		一	一		
		二一	二		一	一		
			他業					
二〇〇〇〇	五〇〇〇〇	一五〇〇〇〇〇	一九〇〇〇〇〇	五〇〇〇〇	五〇〇〇〇	八〇〇〇〇	一〇〇〇〇〇	六〇〇〇〇
八〇〇〇	五〇〇〇〇	八二五〇〇〇	二二、五〇〇〇	二五、〇〇〇	二五、〇〇〇	四〇〇〇〇	五〇〇〇〇	三〇〇〇〇
三十年十一月廿一日	三十年九月廿四日	二十九年年八月十八日	三十年五月十八日	三十年五月十七日	二十九年年十二月廿五日	二十九年年八月十四日	二十九年年七月六日	二十九年年七月廿一日

全	全	全	全	全	全	全	株式會社	商
和氣銀行	勝間田銀行	鴻村銀行	美作銀行	御野銀行	下道銀行	藤戶銀行	足守銀行	號
和氣村郡	勝間田村郡	鴻島村郡	津蘆山町郡	石御井野村郡	吳吉妹備村郡	藤兒戶島村郡	足吉守備町郡	所
		△						在
		△						地
								支
								店
								資
								本
								金
								資
								本
								金
								拂
								込
								高
								設
								立
								時
								期
								明
								治
								年
								月
								日

支店名	所在地	稱	合 計						
			合 計	(全)岡銀行	(各)日笠銀行	全 星島銀行	合資總社銀行		
共掛支店	共掛支店	共掛支店	五 四 〇 〇 〇 〇	九 八 四 〇 〇 〇	九 七 〇 〇 〇 〇	一 四 〇 〇 〇 〇	八 一 三 九 五 〇 〇 〇 〇 〇	四 九 八 六 六 八 七	二十九 年三月 九日
岡加(天)島支店	岡加(天)島支店	岡加(天)島支店							二十九 年三月 九日
玉廿島支店	玉廿島支店	玉廿島支店							二十九 年三月 九日
共掛支店	共掛支店	共掛支店							二十九 年三月 九日
久津世山支店	久津世山支店	久津世山支店							二十九 年三月 九日
西共浦出張支店	西共浦出張支店	西共浦出張支店							二十九 年三月 九日
寄共島出張支店	寄共島出張支店	寄共島出張支店							二十九 年三月 九日
久眞世庭支店	久眞世庭支店	久眞世庭支店							二十九 年三月 九日
西小田浦支店	西小田浦支店	西小田浦支店							二十九 年三月 九日
寄淺島支店	寄淺島支店	寄淺島支店							二十九 年三月 九日
岡御山野支店	岡御山野支店	岡御山野支店							二十九 年三月 九日
岡御山西支店	岡御山西支店	岡御山西支店							二十九 年三月 九日
妹下尾道支店	妹下尾道支店	妹下尾道支店							二十九 年三月 九日
小岡橋支店	小岡橋支店	小岡橋支店							二十九 年三月 九日
栗岡中山支店	栗岡中山支店	栗岡中山支店							二十九 年三月 九日
妹都尾窪支店	妹都尾窪支店	妹都尾窪支店							二十九 年三月 九日

商 號	所 在 地	支 店 數	資 本 金	拂 込 高 金	設 立 時 期
全勝榮銀行	倉敷郡	〇	五〇,〇〇〇	五〇,〇〇〇	三十四年三月末日
合名土居銀行	田原村	一	一〇〇,〇〇〇	一〇〇,〇〇〇	三十年三月十八日
全山陽銀行	紙屋町	三	一〇〇,〇〇〇	一八五,〇〇〇	三十三年四月十四日
全後月銀行	芳後水月村	一	七〇,〇〇〇	二八,〇〇〇	三十三年五月十九日
全撫川銀行	撫都川窪村	一	一〇〇,〇〇〇	三五,〇〇〇	三十三年四月九日
全茶屋町	茶都屋窪町	一	三五〇,〇〇〇	一三三,五〇〇	三十三年一月十五日
全倉敷銀行	倉敷郡	一	三〇〇,〇〇〇	一〇五,〇〇〇	三十二年八月十七日
株式落合銀行	真合島町	一	五〇,〇〇〇	三七,五〇〇	三十一年七月廿三日

上山陽商業銀行	西陽商業銀行	笠陽商業銀行
上岡	西上	笠小
石山	大道	岡田
井市	町郡	町郡
福加茂貯蓄銀行	天山陽商業銀行	中山陽商業銀行
福久	片岡	中岡
渡米	瀨山	之山
村郡	町市	町市
合計	支兒島銀行	庭瀨驛出張所
□△	藤兒島村郡	庭吉瀨備町郡
二六 九七六		新加茂貯蓄銀行
		新御山津村郡

長瀬戶益友銀行	片和氣支銀行	田鴻宮出張所	倉中敷備支銀行	西牛窓大寺支銀行	日兒比島支銀行	下兒津井支銀行	倉美敷作支銀行	名稱	支
財上	片和氣町郡	田兒口村郡	倉都敷窪町郡	西上大道寺町郡	日兒比島村郡	下兒津井町郡	倉英敷田町郡	所在地	店
岡加島貯蓄銀行	金瀨戶益友銀行	九瀨戶益友銀行	笠共岡益支銀行	津土山居支銀行	西廿二山出張所	赤穗一穗支銀行	興除尾出張銀行	名稱	支
上岡	金上岡道村郡	九上幡道村郡	笠小岡田町郡	津苦山田町郡	西岡中山下市	三和石氣村郡	妹都尾窪町郡	所在地	店
庭倉數商業銀行	金鴨方倉庫出張所	出鴨方倉庫出張所	三赤穗實業銀行	岡鴻山池支銀行	笠廿二山出張所	秀東兒夫出張所	岡赤穗產業銀行	名稱	支
庭吉瀨備町郡	占淺見口村郡	寄淺島口村郡	三和石氣村郡	西岡中山下市	笠小岡田町郡	秀兒夫村郡	日和生氣村郡	所在地	店



○廣島縣

種目	銀行		公稱資本金	資本	
	既設	新設		拂込未濟高	拂込既濟高
農工銀行	—	—	一,〇〇〇,〇〇〇 円	七五〇,〇〇〇 円	二五〇,〇〇〇 円
貯蓄銀行	—	—	一,三四〇,〇〇〇	五八〇,五〇〇	七五九,五〇〇
株式銀行	—	—	三,一九〇,〇〇〇	一,六一一,七五〇	一,五七八,二五〇
合名銀行	—	—	三,一〇〇	三,一〇〇	—
合資銀行	—	—	二八,二三五	二八,二三五	—
各人銀行	—	—	一八〇,〇〇〇	一八〇,〇〇〇	—
合計	三	三	五,七六九,二三五	三,一八一,四八五	二,五八七,七五〇
					五,七六九,二三五

商號	所在地	支店		資本金	資本拂込高	設立時期
		管内	管外			
株式廣島縣農工銀行	廣島道廣島市	—	—	一,〇〇〇,〇〇〇 円	七五〇,〇〇〇 円	三十一年六月十五日
廣島銀行	廣島道廣島市	—	—	六〇〇,〇〇〇	三七,五〇〇	二十八年一月九日
尾道銀行	尾道市	—	—	五〇〇,〇〇〇	一四〇,〇〇〇	二十八年十月十六日
尾道銀行	久保町	—	—	五〇〇,〇〇〇	—	二十八年十月十五日
山陽銀行	廣田町	—	—	五〇〇,〇〇〇	三七,五〇〇	二十九年三月八日
可部銀行	可部町	—	—	三〇〇,〇〇〇	二二,五〇〇	二十九年五月廿二日
福山銀行	福山町	—	—	五〇〇,〇〇〇	一一,五〇〇	二十九年九月十四日
吳貯蓄銀行	安藝町	—	—	六〇〇,〇〇〇	三七,五〇〇	二十九年十月二日
三寶貯蓄銀行	三寶町	—	—	三〇〇,〇〇〇	一五,〇〇〇	三十年二月廿一日

廣島縣

商號	所在地	支店數	管內	管外	資本金	拂込高	設立時期
株式會社 八田銀行貯蓄	佐十日市町郡	三	三		六〇,〇〇〇 <sub>四</sub>	三〇,〇〇〇 <sub>四</sub>	六十年六月廿五日
全大銀行貯蓄	大佐竹伯村郡	□	□	二	六〇,〇〇〇	三七,五〇〇	六十年六月廿八日
全柄貯蓄	柄沼隈町郡	二	二		三〇,〇〇〇	七,五〇〇	三十年十二月廿二日
全仁方貯蓄	仁加方茂村郡	一	一		五〇,〇〇〇	二五,〇〇〇	六十二年一月卅一日
全竹原銀行	竹加原茂町郡	三	二		一〇〇,〇〇〇	一〇〇,〇〇〇	三十二年六月十五日
全備後銀行	府中品町郡	一	一		二〇〇,〇〇〇	六〇,〇〇〇	三十二年九月五日
全內海貯蓄	賀茂町郡	一	一		三〇,〇〇〇	一八,〇〇〇	六十二年十一月五日
全吉田貯蓄	高田町郡	一	一		三〇,〇〇〇	七,五〇〇	三十三年一月十七日

三五二

商號	所在地	支店數	管內	管外	資本金	拂込高	設立時期
全勤儉貯蓄	三御原村郡	□	□		三〇,〇〇〇	七,五〇〇	三十三年十月八日
全雙三貯蓄	吉三舍村郡	□	□	一	四〇,〇〇〇	一六,〇〇〇	三十三年八月十五日
全廣貯蓄	廣加茂村郡	□	□	一	三〇,〇〇〇	七,五〇〇	三十三年十二月十四日
全安藝貯蓄	塚本島町市	□	□	一	五〇,〇〇〇	一二,五〇〇	三十三年十月二十日
全豐田銀行	忠海田町郡	□	□		三〇,〇〇〇	七五,〇〇〇	三十四年七月十八日
全柄銀行	柄沼隈町郡	□	□		五〇,〇〇〇	三五,〇〇〇	三十七年五月八日
株式會社 山倉庫	福深山安町郡				一五,〇〇〇 <sub>〇〇</sub>	一五,〇〇〇 <sub>〇〇</sub>	三十五年五月一日
株式會社 山爲替	福深山安町郡				二〇,〇〇〇 <sub>〇〇</sub>	二〇,〇〇〇 <sub>〇〇</sub>	三十七年三月廿一日
株式會社 永銀行	松沼永隈村郡	□	□	一	六〇,〇〇〇	六〇,〇〇〇	三十五年十二月三十日

鹿島縣

三五三

商號	所在地	支店數	管內	管外	資本金	資本金 拂込高	設立 存立時期
株式會社中條銀行	深安村郡	—	—	—	200,000	100,000	二十七年十月九日
全廣島銀行商	廣本島町市	—	—	—	200,000	100,000	四十八年一月十四日
全福山銀行	深安山町郡	—	—	—	300,000	150,000	二十九年年四月廿二日
全廣島銀行	廣島新町市	—	—	—	600,000	300,000	二十九年年九月十一日
全第六銀行十	久保道町市	—	—	—	1,000,000	500,000	三十年一月十二日
全三原銀行	御調町郡	—	—	—	100,000	60,000	三十一年十二月十三日
全世羅銀行	甲山羅町郡	—	—	—	60,000	30,000	三十一年五月四日
全葦品銀行	新葦品村郡	—	—	—	50,000	30,000	三十一年四月十九日

三五四

商號	所在地	支店數	管內	管外	資本金	資本金 拂込高	設立 存立時期
全東城銀行	東比城婆町郡	—	—	—	60,000	30,000	三十一年十二月廿八日
尾ノ道諸品株式會社	土尾堂町市	—	—	—	175,000	57,750	三十一年三月十五日
株式會社吳商業	安藝庄町郡	—	—	—	100,000	50,000	三十二年十一月一日
全廣島銀行	廣島日市町市	—	—	—	100,000	25,000	三十三年四月十五日
全大崎銀行	豐野田村郡	—	—	—	100,000	25,000	三十四年一月廿七日
合名會社西原銀行	尾道市	—	—	—	310,000	310,000	三十年十二月十一日
穀藩合資會社	沼永村郡	—	—	—	28,235	28,235	二十九年年一月廿四日
(各)村上銀行	佐伯前村郡	—	—	—	100,000	100,000	三十一年四月十五日
(全)田部銀行	比原庄町郡	—	—	—	200,000	200,000	三十二年二月廿八日

三五五

廣島縣

福加(大)島貯蓄銀行 山出張店	五廣島商業銀行 海市出張店	千松永銀行 年出張店	吳山陽貯蓄銀行 支店	福山陽貯蓄銀行 支店	中山陽貯蓄銀行 支店	三玉(山)原支銀行 支店	廣住(大)島友支銀行 支店	忠尾ノ道貯蓄銀行 支店
福深山安町郡	五佐海伯村郡	千沼年隈村郡	和安庄藝町郡	福深山安町郡	中安條那村郡	三御原調町郡	中廣島本市	忠豐海田町郡
西廣島貯蓄銀行 出張店	東廣島貯蓄銀行 出張店	糸玉(山)崎出銀所	瀬三原田支銀行	糸三原田支銀行	府第六十六支銀行	横八田貯蓄銀行 支店	阿賀貯蓄銀行 支店	殿八田貯蓄銀行 支店
榮廣町四丁目市	京廣橋島町市	貢御調村郡	瀬豐戶田町郡	貢御調村郡	府荳中品町郡	三安篠佐村郡	賀加阿茂町郡	殿佐島伯町郡
支東城銀行	五海上市支行	祇廣島實業銀行	出吳商業銀行	支備後銀行	東廣島出張銀行	祇八田貯蓄銀行	出大竹貯蓄銀行	横吳貯蓄銀行
油神木石村郡	五佐海伯村郡	祇安園佐村郡	吉安浦藝村郡	上甲下奴町郡	山廣島口町市	祇安園佐村郡	玖佐波伯村郡	坂安藝村郡

支店名	所在地	資本金	拂込高	設立時期	支店	
					管内	管外
廣三(東京)島井支銀行	大手町二丁目市	五、七六九、二三五〇	三、一八一、四八五〇	三十二年十二月廿七日	四	四
福中山條支銀行	福深山安町郡	一〇〇〇〇	一〇〇〇〇	三十二年十月五日	三	三
福第六十六支銀行	福深山安町郡	五、〇〇〇	五、〇〇〇	三十二年十月五日	三	三
廣第六十六支銀行	塚廣本島町市	一〇〇〇〇	一〇〇〇〇	三十二年十月五日	三	三
福加(大)島出張銀行	福深山安町郡	一〇〇〇〇	一〇〇〇〇	三十二年十月五日	三	三
尾住(大)道支銀行	尾住道市	一〇〇〇〇	一〇〇〇〇	三十二年十月五日	三	三
吳住(大)友支銀行	吳安港和藝庄町郡	一〇〇〇〇	一〇〇〇〇	三十二年十月五日	三	三
廣尾道貯蓄銀行	廣島市	一〇〇〇〇	一〇〇〇〇	三十二年十月五日	三	三
尾道貯蓄銀行	尾道市	一〇〇〇〇	一〇〇〇〇	三十二年十月五日	三	三
三尾道次支銀行	三尾道次町郡	一〇〇〇〇	一〇〇〇〇	三十二年十月五日	三	三
福深山支銀行	福深山安町郡	一〇〇〇〇	一〇〇〇〇	三十二年十月五日	三	三
府蘆中品支銀行	府蘆中品町郡	一〇〇〇〇	一〇〇〇〇	三十二年十月五日	三	三
三賀津茂町郡	三賀津茂町郡	一〇〇〇〇	一〇〇〇〇	三十二年十月五日	三	三

支店名	所在地	支店名	所在地	支店名	所在地	支店名	所在地	支店名	所在地	支店名	所在地	合計		
												支店名	所在地	
吳商業銀行	安野村郡	廣島貯蓄銀行	賀茂村郡	竹原支店	音原支店	安野支店	安野支店	安野支店	安野支店	安野支店	安野支店	安野支店	安野支店	安野支店
廣島實業銀行	廣島市	三三貯蓄銀行	賀茂村郡	竹原支店	音原支店	安野支店	安野支店	安野支店	安野支店	安野支店	安野支店	安野支店	安野支店	安野支店
猿橋支店	賀茂村郡	三三貯蓄銀行	賀茂村郡	竹原支店	音原支店	安野支店	安野支店	安野支店	安野支店	安野支店	安野支店	安野支店	安野支店	安野支店
三次貯蓄銀行	雙三村郡	安藝貯蓄銀行	安藝村郡	竹原支店	音原支店	安野支店	安野支店	安野支店	安野支店	安野支店	安野支店	安野支店	安野支店	安野支店
十日市出張店	雙三村郡	安藝貯蓄銀行	安藝村郡	竹原支店	音原支店	安野支店	安野支店	安野支店	安野支店	安野支店	安野支店	安野支店	安野支店	安野支店
大竹貯蓄銀行	佐野村郡	安藝貯蓄銀行	安藝村郡	竹原支店	音原支店	安野支店	安野支店	安野支店	安野支店	安野支店	安野支店	安野支店	安野支店	安野支店
仁方貯蓄銀行	川賀村郡	安藝貯蓄銀行	安藝村郡	竹原支店	音原支店	安野支店	安野支店	安野支店	安野支店	安野支店	安野支店	安野支店	安野支店	安野支店
支方貯蓄銀行	川賀村郡	安藝貯蓄銀行	安藝村郡	竹原支店	音原支店	安野支店	安野支店	安野支店	安野支店	安野支店	安野支店	安野支店	安野支店	安野支店
內海貯蓄銀行	川賀村郡	安藝貯蓄銀行	安藝村郡	竹原支店	音原支店	安野支店	安野支店	安野支店	安野支店	安野支店	安野支店	安野支店	安野支店	安野支店
川尻支店	川賀村郡	安藝貯蓄銀行	安藝村郡	竹原支店	音原支店	安野支店	安野支店	安野支店	安野支店	安野支店	安野支店	安野支店	安野支店	安野支店
合計		合計		合計		合計		合計		合計		合計		合計

○山口縣

種目	銀行		公稱資本金	資本	
	既設	新設		拂込既濟高	拂込未濟高
農工銀行	一	一	六〇〇,〇〇〇 円	四五〇,〇〇〇 円	一五〇,〇〇〇 円
貯蓄銀行	三	四	七七〇,〇〇〇	四三八,〇〇〇	三三二,〇〇〇
株式銀行	二	四	二,一七五,〇〇〇	一,三二六,七五〇	八五八,二五〇
合名銀行					
合資銀行					
各人銀行			六五,〇〇〇	六五,〇〇〇	
合計	一七	九	三,六四五,〇〇〇	二,三〇四,七五〇	一,三四〇,二五〇
合計					

山口縣

山口縣

全	全	全	全	全	全	全	全	全
周防銀行	彌榮銀行	由字銀行	百十銀行	船城銀行	萩銀行	平生銀行	福川銀行	宮市銀行
德都山渡町郡	八佐阪波村郡	由玖字珂村郡	西赤南間部關町市	船厚木狹村郡	萩阿武町郡	平生毛村郡	福都川濃村郡	防佐府波町郡
二	-	-	二	二	二	二	二	二
二	-	-	二	二	二	二	二	二
二〇〇,〇〇〇	三〇,〇〇〇	三〇,〇〇〇	六〇〇,〇〇〇	一〇〇,〇〇〇	一〇〇,〇〇〇	五〇,〇〇〇	二五,〇〇〇	五〇,〇〇〇
五〇,〇〇〇	二二,五〇〇	一五,〇〇〇	六〇〇,〇〇〇	三三,五〇〇	一〇〇,〇〇〇	三三,五〇〇	四三,七五〇	五〇,〇〇〇
三十二年三月廿七日	三十一年十一月十八日	三十一年七月廿七日	三十二年一月九日	三十年五月六日	三十五年二月二日	三十年三月四日	二十九年十一月九日	二十九年七月廿三日

全	全	全	全	全	全	全	全	株式會社	商號
華浦銀行	金船銀木貯行	銀小野行田	金長門貯行	福松銀行	蓄防銀貯行	業馬關行商	蓄鹽田貯行	防長農	商號
三佐田尻村郡	船厚木狹村郡	須厚惠狹村郡	伊美佐禰村郡	岩玖國珂町郡	萩阿武町郡	觀赤音間崎關町市	中佐關波村郡	山吉口敷町郡	所在地
△	二	△	二	二	△	□	△	△	支店
四一	二	二	二	二	△	□	△	△	支店
四一	二	二	二	一	△	□	△	△	支店
一五〇,〇〇〇	三〇,〇〇〇	一〇〇,〇〇〇	三〇,〇〇〇	一〇〇,〇〇〇	五〇,〇〇〇	三六〇,〇〇〇	一〇〇,〇〇〇	六〇〇,〇〇〇	資本金
一五〇,〇〇〇	七,五〇〇	二五,〇〇〇	七,五〇〇	五〇,〇〇〇	二二,五〇〇	二八,〇〇〇	四七,五〇〇	四五〇,〇〇〇	拂込高
五十六年四月三十日	三十四年一月十九日	三十二年二月廿七日	三十三年八月廿一日	三十二年八月十一日	三十二年九月十三日	三十九年六月十八日	三十九年二月十五日	三十一年五月廿五日	設立時期

支店		支店		支店		支店	
名稱	所在地	名稱	所在地	名稱	所在地	名稱	所在地
第五十三銀行	三田尻村郡	起業貯金銀行	赤間關町市	小起業貯金銀行	小豐月浦村郡	三田尻支店	三田尻村郡
山口十支店	山口城町郡	鹽田貯蓄銀行	佐佐波村郡	華浦出張所	吉穗村郡	山口十支店	山口城町郡
百山支店	德都山濃村郡	鹽田貯蓄銀行	佐田尻村郡	秋穂出張所	秋吉村郡	百山支店	德都山濃村郡
日本商業銀行	岩國町郡	東町支店	豐井村郡	藤山城支店	藤厚山村郡	日本商業銀行	岩國町郡
柳井支店	柳井町郡	小宮市支店	小吉郡	仙崎通支店	仙崎通村郡	柳井支店	柳井町郡
華浦出張所	出佐雲波村郡	赤間關支店	赤間關町市	須佐出張所	須佐村郡	華浦出張所	出佐雲波村郡
富田出張所	富田濃村郡	柳井支店	柳井町郡	日置出張所	日置津村郡	富田出張所	富田濃村郡
三井銀行	赤間關町市	長府貯金銀行	長府浦村郡	須佐三張銀行	須佐村郡	三井銀行	赤間關町市

合計	全 大島銀行	全 鹿野銀行	全 小郡銀行	全 中須銀行	株式會社 周防銀行	商號	支店		設立時期
							管内	管外	
二六〇	吉厚田村郡	鹿都野濃村郡	小吉郡	中都須濃村郡	柳玖井町郡	所在地	二六	二六	三十二年六月廿九日
一三五	富都濃村郡	未武濃村郡	安下島庄村郡	吉厚田村郡	吉厚田村郡	所在地	二二	二二	三十二年七月廿九日
一六九	未武濃村郡	安下島庄村郡	吉厚田村郡	吉厚田村郡	吉厚田村郡	所在地	二二	二二	三十二年七月廿九日
〇	安下島庄村郡	吉厚田村郡	吉厚田村郡	吉厚田村郡	吉厚田村郡	所在地	〇	〇	三十二年七月廿九日
一三三	吉厚田村郡	吉厚田村郡	吉厚田村郡	吉厚田村郡	吉厚田村郡	所在地	一三	一三	三十二年七月廿九日
一六四	吉厚田村郡	吉厚田村郡	吉厚田村郡	吉厚田村郡	吉厚田村郡	所在地	一六	一六	三十二年七月廿九日
一	吉厚田村郡	吉厚田村郡	吉厚田村郡	吉厚田村郡	吉厚田村郡	所在地	一	一	三十二年七月廿九日
三、六四五、〇〇〇	三〇、〇〇〇	三五、〇〇〇	三五、〇〇〇	一〇〇、〇〇〇	三〇、〇〇〇	資本金	三、六四五、〇〇〇	三〇、〇〇〇	三十二年七月廿九日
二、三〇四、七五〇	三〇、〇〇〇	三五、〇〇〇	三五、〇〇〇	五〇、〇〇〇	一〇、五〇〇	拂込高	二、三〇四、七五〇	三〇、〇〇〇	三十二年七月廿九日
	三十三	三十三	三十三	三十三	三十三	設立時期	三十三	三十三	三十二年七月廿九日

支船城銀店	佐賀生出張所	宇福部川支店	仁華保浦出張所	宇船木貯金支店	藤船山貯金支店	出長門貯金張店	出長門貯金張店
宇厚部狹村	佐熊賀毛村	宇厚部狹村	仁吉保敷村	宇厚部狹村	藤厚山狹村	厚厚南狹村	高厚千帆村
西大方出張所	森大野島出張所	大鹿向野支店	秋小穂出出張所	高周森陽支店	支周陽銀支店	高周森防出張所	森周野防出張所
家大室西方村	森大野島村	向都道濃村	秋吉穂敷村	高玖森珂村	豐都井濃村	高玖森珂村	森大野島村
合計	徳道山源支店	富道岡源出張所	花下岡松支店	小大松島支店	久大賀島支店	戸大田島張所	
	徳都山濃町	富都岡濃村	末都武濃北村	小大松志佐村	久大賀島村	沖大浦島村	

床鹽田貯蓄出張所	小起業出張所	長起業出張所	島下田松出張所	埴小生野出張所	今由津支店	厚馬關商業支店	山防長貯蓄支店	支
西吉岐波村	小豐月浦村	長豐府浦村	島熊田毛村	生厚田狹村	摩玖里珂布村	厚厚西狹村	山吉口敷町	店
岩周國防支店	田小部野出張所	支福川銀支店	阿宮知須支店	出馬關商業張店	小華郡浦支店	支長門貯金支店	戸鹽田貯蓄出張所	支
岩玖國珂町	豐豐東浦村	戸都田濃村	井吉關敷村	小豐月浦村	小吉郡敷村	船厚木狹村	戸都田濃村	店
湯防長貯蓄出張所	廣福瀨松支店	支中須銀支店	久周賀防支店	玖周珂防支店	上周ノ防關支店	室周積防支店	田周布施支店	支
下吉宇野敷令村	廣玖瀨珂村	須都金濃村	久大賀島村	玖玖珂珂村	上熊ノ毛關村	室熊積毛村	田熊布施村	店



○和歌山縣

種目	銀行		公稱資本金	資本		計
	既設	新設		拂込既濟高	拂込未濟高	
農工銀行	一	—	六〇〇,〇〇〇 円	四五〇,〇〇〇 円	一五〇,〇〇〇 円	六〇〇,〇〇〇 円
貯蓄銀行	七	—	一,四三〇,〇〇〇	七八二,八三〇	六四七,一七〇	一,四三〇,〇〇〇
株式銀行	二〇	—	四,三七五,〇〇〇	二,五七六,七五〇	一,七九八,二五〇	四,三七五,〇〇〇
合名銀行	—	—	—	—	—	—
合資銀行	—	—	一三三,一〇〇	一三三,一〇〇	—	一三三,一〇〇
各人銀行	—	—	一八〇,〇〇〇	一八〇,〇〇〇	—	一八〇,〇〇〇
合計	三三	九	六,七七八,一〇〇	四,一三二,六八〇	二,五九五,四二〇	六,七七八,一〇〇

和歌山縣

商號	所在地	支店		資本金	拂込高	設立時期
		管内	管外			
株式和歌山縣農工銀行	和歌山町市	—	—	六〇〇,〇〇〇 円	四五〇,〇〇〇 円	三十二年二月十五日
和歌山貯蓄銀行	和歌山町市	—	—	三〇〇,〇〇〇	一五〇,〇〇〇	二十八年四月十九日
紀陽貯蓄銀行	米和歌山町市	△	△	五〇〇,〇〇〇	五〇〇,〇〇〇	二十八年七月九日
和歌山貯蓄銀行	和歌山町市	△	△	三〇〇,〇〇〇	一九四,八三〇	二十八年三月十一日
紀伊銀行	和歌山町市	△	△	三〇〇,〇〇〇	—	二十八年三月十一日
那賀銀行	那賀村郡	—	—	二〇〇,〇〇〇	七〇,〇〇〇	二十九年五月三十日
新宮銀行	東牟婁町郡	—	—	二五〇,〇〇〇	二〇〇,〇〇〇	二十九年七月廿九日
熊野銀行	西牟婁町郡	—	—	三〇〇,〇〇〇	一四五,五〇〇	二十六年十一月廿四日
野上銀行	那賀村郡	△	△	五〇〇,〇〇〇	二五〇,〇〇〇	三十年三月四日

商號	所在地	支店		資本金	資本金 拂込高	設立 存立時期 明治年月日
		管内	管外			
株式會社 日高銀行	御日坊高町郡			一〇〇,〇〇〇	三五,〇〇〇	三十三年三月十五日 不定
全 田邊銀行	田西牟婁町郡			一五〇,〇〇〇	三七,五〇〇	三十三年十一月廿五日
全 鼎立銀行	串西牟婁町郡			二五〇,〇〇〇	一七〇,〇〇〇	四十五年十一月廿三日
全 串本銀行	串西牟婁町郡			一〇〇,〇〇〇	八五,〇〇〇	三十八年四月廿九日
全 木場銀行	高東牟婁町郡			一四〇,〇〇〇	五八,二五〇	二十六年四月十日
全 潮岬銀行	潮西牟婁村郡			六〇,〇〇〇	四二,〇〇〇	二十二年六月廿四日
全 田並銀行	田西牟婁村郡			五〇,〇〇〇	二七,五〇〇	四十六年五月一日
全 和歌山銀行	本和歌山一丁目市			二〇〇,〇〇〇	二〇〇,〇〇〇	四十八年二月廿三日

商號	所在地	支店		資本金	資本金 拂込高	設立 存立時期 明治年月日
		管内	管外			
和歌山倉庫株式會社	十和二香山町市			八〇,〇〇〇	一五,〇〇〇	二十七年一月八日
株式會社 木之國	高東牟婁村郡			三〇〇,〇〇〇	一六八,〇〇〇	二十九年四月八日
全 和歌山商業銀行	本和歌山一丁目市			三〇〇,〇〇〇	二七六,〇〇〇	二十九年三月十六日
全 橋本銀行	橋伊本町郡			二五〇,〇〇〇	一〇〇,〇〇〇	二十九年三月廿七日
全 伊都銀行	妙伊都寺村郡			二〇〇,〇〇〇	七六,〇〇〇	二十九年三月十七日
全 大島銀行	大東牟婁村郡			五〇,〇〇〇	二七,五〇〇	二十九年十一月七日
全 丙申銀行	江西牟婁住村郡			一五〇,〇〇〇	六〇,〇〇〇	二十九年十二月廿五日
全 四十三銀行	十和一歌山町市			一五〇,〇〇〇	八四〇,〇〇〇	二十九年十一月廿七日 不定
全 熊野銀行	勝東牟婁浦村郡			五〇,〇〇〇	四二,五〇〇	三十年五月八日

和歌山縣

合計	(全)三隅銀行	(全)中谷銀行	(各)新宮尾崎銀行	全出雲銀行	全農商銀行	合資山崎銀行	全牟婁銀行	全高芝銀行
	那東 牟婁 智村郡	新東 牟婁 宮町郡	新東 牟婁 宮町郡	潮西 牟婁 岬村郡	田西 牟婁 並村郡	三和 歌山 木町市	三東 尾川 婁村郡	下東 牟婁 里村郡
△□ 一九三六	△	△	△	△	△	△	△	△
△□ 一八一六								
△								
一〇〇六 一五、〇〇〇	三〇、〇〇〇	一〇〇、〇〇〇	五〇、〇〇〇	三〇、〇〇〇	三三、一〇〇	八〇、〇〇〇	一〇〇、〇〇〇	一三〇、〇〇〇
四、一五〇 一、二六八〇〇	三〇、〇〇〇	一〇〇、〇〇〇	五〇、〇〇〇	三〇、〇〇〇	三三、一〇〇	八〇、〇〇〇	二五、〇〇〇	四二、〇〇〇
	三十二年 二月十七日	三十二年 九月五日	三十二年 六月廿七日	三十二年 六月十三日	三十一年 七月三十日	三十七年 五月廿八日	三十四年 三月廿七日	三十三年 三月十一日

商號	株式會社那智銀行	全周參行	全古座銀行	全保有銀行	全日置銀行	全丸柄銀行	全色川銀行	全紀陽銀行
	那東 牟婁 智村郡	周西 參見 村郡	古東 牟婁 座村郡	有西 牟婁 田村郡	日西 牟婁 置村郡	丸那 柄賀 村郡	色東 牟婁 川村郡	明東 牟婁 神村郡
支店								
管内								
管外								
資本金	五〇、〇〇〇	三五、〇〇〇	五〇、〇〇〇	二〇、〇〇〇	一五〇、〇〇〇	五〇、〇〇〇	七〇、〇〇〇	五〇、〇〇〇
資本金 拂込高	三〇、〇〇〇	二二、〇〇〇	五〇、〇〇〇	一〇、〇〇〇	七五、〇〇〇	二二、五〇〇	三八、五〇〇	二〇、〇〇〇
設立 存立時期	三十年 五月六日	三十一年 二月十二日	三十一年 五月四日	三十一年 十二月廿八日	三十二年 二月十九日	三十二年 十二月廿三日	三十二年 十一月廿三日	三十二年 十一月廿五日

和歌山縣

田原支店	和立支店	和歌浦出張所	岩出十三支店	古座立支店	粉那賀支店	岩出貯蓄銀行	金屋十三支店	南四十三支店
田原村	和立村	和歌浦町	岩出村	古座立町	粉那賀町	岩出村	烏屋田村	南日高村
丸野上興業支店	熊野共同銀行	金屋出張所	紀陽貯蓄銀行	紀陽貯蓄銀行	箕島貯蓄銀行	日和歌山商業銀行	和歌山支店	秋月出山支店
丸野上村	熊野村	金屋村	南部町	鹽津村	宮崎町	日方町	加太町	宮海草村
西紀庄出張所	支紀伊銀行	安樂川支店	新通十三支店	名伊倉支店	名橋倉支店	湯淺山商業銀行	箕崎山商業銀行	黑江商業銀行
西脇野村	粉那賀町	安樂川村	新通三丁目市	名伊倉村	名伊倉村	湯淺町	宮崎村	黑江町

三七三

新北宮山支店	黑江十三支店	橋本十三支店	湯淺十三支店	御坊十三支店	日方十三支店	新宮十三支店	田邊十三支店	名支
新北宮山町	黑江町	橋本町	湯淺町	御坊村	日方町	新宮町	田邊町	店
紀陽貯蓄銀行	紀陽貯蓄銀行	紀陽貯蓄銀行	紀陽貯蓄銀行	紀陽貯蓄銀行	紀陽貯蓄銀行	紀陽貯蓄銀行	紀陽貯蓄銀行	名支
紀陽町	湯淺町	御坊町	橋向町	日方町	田邊町	和歌山支店	岩出支店	店
黑江町	湯淺町	御坊町	橋向町	日方町	田邊町	本町二丁目市	岩出村	名支
箕島十三支店	鹽津十三支店	中ノ島支店	和歌山支店	高野山支店	下里支店	橋本出張所	新宮出張所	名支
箕島町	鹽津町	中ノ島村	和歌山町	高野山村	下里村	橋本町	新宮町	店
宮崎村	鹽津村	中ノ島村	久保町三丁目市	高野山村	下里村	橋本町	新宮町	店

三七二

支店名	支店所在地	支店名	支店所在地	支店名	
				支店名	支店所在地
野上興業銀行	下神野村郡	和歌山支店	東野上村郡	笠伊田都支店	笠伊田都村郡
野上興業銀行	中野上村郡	野上支店	東野上村郡		
野上興業銀行	東野上村郡	木之國支店	東野上村郡	合計	〇△ 一八九
野上興業銀行	東野上村郡	木之國支店	東野上村郡		

○ 德島縣

種目	銀行數		公稱資本金	資本	
	既設	新設		拂込既濟高	拂込未濟高
農工銀行	1	1	四五〇,〇〇〇 円	三三五,〇〇〇 円	四五〇,〇〇〇 円
貯蓄銀行	2	1	七五〇,〇〇〇	三六〇,〇〇〇	三九〇,〇〇〇
株式銀行	1	1			
合名銀行	1	1			
合資銀行	1	1			
各人銀行	1	1			
合計	7	6	一二〇〇,〇〇〇	五八五,〇〇〇	六一五,〇〇〇
					一二〇〇,〇〇〇

種目	銀行		公稱資本金	資本		
	既設	新設		拂込既濟高	拂込未濟高	
	計			計		
農工銀行	一	—	四〇〇,〇〇〇 円	三九九,六八〇 円	三三〇 円	四〇〇,〇〇〇 円
貯蓄銀行	七	—	一,六九〇,〇〇〇	一,〇三三,五〇〇	六五六,五〇〇	一,六九〇,〇〇〇
株式銀行	七	—	七〇〇,〇〇〇	五五五,五〇〇	一四四,五〇〇	七〇〇,〇〇〇
合名銀行	—	—	一〇〇,〇〇〇	一〇〇,〇〇〇	—	一〇〇,〇〇〇
合資銀行	—	—	四〇〇,〇〇〇	四〇〇,〇〇〇	—	四〇〇,〇〇〇
各人銀行	—	—	—	—	—	—
合計	一七	三	二,九三〇,〇〇〇	二,二八六,八〇〇	八〇一,三三〇	二,九三〇,〇〇〇

○香川縣

商號	所在地	支店	支店	支店	支店	設立時期
株式阿波銀行	徳島市	徳島市	阿波出張所	琴平支店	池田支店	三十三年八月九日
全徳島銀行	船場町	船場町	貯蓄	池田支店	池田支店	十五年三月十四日
全阿波銀行	船場町	船場町	五〇〇,〇〇〇	池田支店	池田支店	三十九年五月廿一日
合計	三	三	一,二〇〇,〇〇〇	五八五,〇〇〇	三三三,五〇〇	

全	全	全	全	全	全	全	全	全
銀字多行	業坂銀出	業大內銀行	業高松銀行	銀小豆行	高松銀行	西讀銀行	貯蓄銀行	高松十四銀行
宇綾多津	坂阿出野	三大木川	北高古馬場	土小庄豆	通高松	觀三音寺	宇綾多津	丸高松
町郡	町郡	町郡	町市	町郡	町市	町郡	町郡	町市
					□			
					一三			二
					□			
					一三			二
								貯蓄
一〇〇,〇〇〇	一〇〇,〇〇〇	六〇,〇〇〇	五〇,〇〇〇	六〇,〇〇〇	二〇〇,〇〇〇	一〇〇,〇〇〇	五〇,〇〇〇	六三〇,〇〇〇
四〇,〇〇〇	六〇,〇〇〇	四五,〇〇〇	四三,〇〇〇	六〇,〇〇〇	二〇〇,〇〇〇	一〇〇,〇〇〇	一三,五〇〇	三九〇,〇〇〇
三十一年四月七日	三十一年二月九日	三十年十一月十五日	三十年六月十四日	二十九年十一月三日	三十八年一月四日	二十七年十一月十九日	三十四年一月廿七日	三十一一年五月十三日
								不定

全	全	全	全	全	全	全	株式會社	商號
貯善通銀行	琴平銀行	讀岐貯蓄銀行	坂出銀行	圓龜銀行	東讀銀行	多度銀行	株式會社 讀岐銀行	
善仲通寺	琴仲多度	通高松	坂阿出野	通丸龜	志大度川	多仲多度	南高松	
村郡	町郡	町市	町郡	町市	町郡	町郡	鍛冶屋町市	
		□						
		三一						
		□						
		三一						
	貯蓄		全	全	全	貯蓄		
五〇,〇〇〇	一五〇,〇〇〇	三〇,〇〇〇	二〇〇,〇〇〇	三〇〇,〇〇〇	八〇,〇〇〇	二〇〇,〇〇〇	四〇〇,〇〇〇	資本金
一二,五〇〇	一五〇,〇〇〇	七,五〇〇	一二五,〇〇〇	一一六,〇〇〇	八〇,〇〇〇	一四〇,〇〇〇	三九九,六八〇	拂込高
三十三年二月廿七日	二十八年五月十五日	三十一年四月五日	二十六年六月廿三日	二十九年十一月三十日	四十六年十二月十二日	四十四年七月廿一日	三十一年二月七日	設立時期
								明治年月日

出讀 岐貯 蓄銀 店行	多第 度七 津九 支銀 店行	丸藤 龜岡 支銀 店行	引大 田內 支銀 店行	豐圓 龜濱 支業 銀行
平木 井田 村郡	多仲 度多 津度 町郡	鹽丸 飽龜 町市	引大 田內 村郡	豐三 濱豐 町郡
瀧琴 ノ平 宮支 店行	多琴 度平 津支 店行	丸善 龜通 寺貯 蓄銀 店行	出讀 岐貯 蓄銀 店行	出讀 岐貯 蓄銀 店行
瀧綾 ノ歌 宮村 郡	多仲 度多 津度 町郡	鹽丸 飽龜 町市	坂綾 出歌 町郡	安小 田豆 村郡
合 計	支讀 岐貯 蓄銀 店行	支高 松銀 店行	草高 松壁 支四 銀行	詫丸 龜間 支業 銀行
口 一 四 九	南高 新松 町市	南高 新松 町市	草小 壁豆 村郡	詫三 間豐 村郡

丸多 龜度 津支 銀行	琴多 平度 津支 銀行	丸高 龜松 百十 四支 銀行	名 稱	合 計	會合 社資 盟坂 銀出 行同	會合 社名 藤岡 銀行	株社 金中 立貯 銀行	商 號
米丸 屋龜 町市	琴那 平賀 町郡	本丸 龜 町市	所 在 地	二〇 四〇 一〇 三	坂阿 出野 町郡	善多 通度 寺村 郡	鹽丸 飽龜 町市	所 在 地
志高 度松 出銀 店行	坂高 出松 支銀 店行	長東 尾讀 支銀 店行	名 稱	二 四 一 八				支 店 數
志大 度川 村郡	坂阿 出野 町郡	長大 尾川 村郡	所 在 地	三 他業 二、九 三、〇 〇〇〇〇				管 內 管 外
內高 海松 支銀 店行	津東 田讀 支銀 店行	詫多 間津 支銀 店行	名 稱	二、一 〇八、 〇〇〇 〇〇				資 本 金
安小 田豆 村郡	津大 田川 町郡	詫三 間豐 村郡	所 在 地	一四 〇〇、 〇〇〇 〇〇				拂 込 高 金
				七、五 〇〇 〇〇				設 立 時 期
								明 治 年 月 日
								三 十 二 年 十 二 月 廿 四 日
								不 定
								三 十 一 年 三 月 十 一 日
								五 十 二 年 一 月 廿 六 日



○愛媛縣

種目	銀行		公稱資本金	資本		計
	既設	新設		拂込既濟高	拂込未濟高	
農工銀行	—	—	七〇〇,〇〇〇 円	五五六,五〇〇 円	一四三,五〇〇 円	七〇〇,〇〇〇 円
貯蓄銀行	—	—	二,七五〇,〇〇〇	二,三二一,四三七	四二八,五六三	二,七五〇,〇〇〇
株式銀行	—	—	三,二〇三,八〇〇	二,四七八,五一八	七二五,二八二	三,二〇三,八〇〇
合名銀行	—	—	五八,〇〇〇	五八,〇〇〇	—	五八,〇〇〇
合資銀行	—	—	七〇,〇〇〇	七〇,〇〇〇	—	七〇,〇〇〇
各人銀行	—	—	五〇,〇〇〇	五〇,〇〇〇	—	五〇,〇〇〇
合計	五〇	四	六,八三一,八〇〇	五,五三四,四五五	一,二九七,三四五	六,八三一,八〇〇

愛媛縣

商號	所在地	支店		資本金	拂込高	設立時期
		管内	管外			
株式愛媛縣農工銀行	二松山町市	—	—	七〇〇,〇〇〇 円	五五六,五〇〇 円	三十一年七月廿三日
全松山貯蓄銀行	本町二丁目市	□	□	三〇〇,〇〇〇	七,五〇〇	二十九年二月十三日
全今治銀行	今治町郡	—	—	四〇〇,〇〇〇	三六〇,〇〇〇	二十五年四月三十日
全大洲銀行	大洲町郡	—	—	二〇〇,〇〇〇	一八五,〇〇〇	二十二年六月廿六日
全大洲銀行商	大洲町郡	—	—	四〇〇,〇〇〇	三一九,三六八	二十九年四月三十日
全宇和島貯蓄銀行	北宇和島町郡	—	—	三〇〇,〇〇〇	一五,〇〇〇	三十年七月五日
全宇和島貯蓄銀行	北宇和島町郡	—	—	六〇,〇〇〇	五〇,七〇〇	二十六年三月一日
全朝屋銀行	三瓶村郡	—	—	—	—	不定
全内子銀行	喜多町郡	□	□	一三〇,〇〇〇	一二〇,〇〇〇	二十九年四月廿四日
合計		—	—	—	—	—

商號	所在地	支店			資本金	資本金 拂込高	設立 存立時期 明治年月日
		支店數	管内	管外			
株式伊豫銀行	松屋山町市	□	□	□	貯蓄 一五〇,〇〇〇 円	一五〇,〇〇〇 円	三十年十月廿一日
全第廿九行	川之石村郡	□	□	□	全 五〇〇,〇〇〇	五〇〇,〇〇〇	二十九年二月末日
全西條銀行	新居町郡	□	□	□	全 二五〇,〇〇〇	二五〇,〇〇〇	二十九年一月廿二日
全八幡濱貯蓄銀行	西幡濱町郡	□	□	□	貯蓄 三〇〇,〇〇〇	一五〇,〇〇〇	三十二年四月十二日
全松山銀行	末廣町二丁目市	△	△	△	貯蓄 四〇〇,〇〇〇	三〇〇,〇〇〇	二十九年二月廿二日
全宇和銀行	東宇和町郡	□	□	□	全 一八〇,〇〇〇	六八,八六九	三十三年十月四日
全八幡濱銀行	西幡濱町郡	□	□	□	全 二〇〇,〇〇〇	一六〇,〇〇〇	四十一年十一月十九日
全宇和銀行	北宇和町郡	□	□	□	全 二〇〇,〇〇〇	二〇〇,〇〇〇	三十三年六月十八日

商號	所在地	支店			資本金	資本金 拂込高	設立 存立時期 明治年月日
		支店數	管内	管外			
全郡中銀行	郡伊中郡	□	□	□	全 一〇〇,〇〇〇	一〇〇,〇〇〇	十九年三月十五日
全松山銀行	本町二丁目市	□	□	□	全 六〇,〇〇〇	六〇,〇〇〇	四十六年八月四日
全伊豫銀行	吉北田町郡	□	□	□	全 六〇,〇〇〇	六〇,〇〇〇	十三年六月十七日
信義株式會社	北宇和町郡	□	□	□	貯蓄 一九〇,〇〇〇	一九〇,〇〇〇	五年八月廿三日
樂終株式會社	北宇和町郡	□	□	□	全 二〇,〇〇〇	二〇,〇〇〇	十三年四月三十日
株式久萬銀行	上浮穴町郡	□	□	□	全 五〇,〇〇〇	五〇,〇〇〇	二十六年一月二十日
全伊豫銀行	三島町郡	□	□	□	全 二〇〇,〇〇〇	九二,〇〇〇	二十五年六月三十日
株式種生會社	東宇和町郡	□	□	□	全 二五〇,〇〇〇	一九七,一〇〇	十四年七月卅一日
株式漸成銀行	西須木村郡	□	□	□	全 二四〇,〇〇〇	二四〇,〇〇〇	二十七年五月廿九日

全	全	全	全	全	全	全	全	全
岩松銀行	永長銀行	常盤銀行	中山銀行	西南銀行	多田銀行	五十二銀行	伊豫銀行	五反田銀行
北宇和村郡	東宇和村郡	東宇和村郡	伊豫山縣村郡	伊豫方和村郡	東宇和村郡	三番山町市	福岡桑村郡	神宇和山和村郡
五〇、〇〇〇	二〇、〇〇〇	五〇、〇〇〇	六〇、〇〇〇	八〇、〇〇〇	三〇、〇〇〇	六〇、〇〇〇	七五、〇〇〇	三〇、〇〇〇
三八、〇〇〇	二〇、〇〇〇	四六、五六〇	三七、八〇〇	八〇、〇〇〇	三〇、〇〇〇	四五、〇〇〇	六六、五〇〇	三〇、〇〇〇
三十一年十二月二日	三十一年十月十四日	三十一年十月六日	三十一年三月三日	三十年十二月九日	三十年十二月九日	三十年三月二日	三十年七月十八日	三十年七月二日

全	全	全	全	全	全	全	株式會社	商號
伊豫銀行	穗積銀行	三津濱銀行	新谷銀行	砥部銀行	八幡濱商業銀行	喜多銀行	東洋銀行	
東宇和村郡	東宇和村郡	三津濱町郡	新谷村郡	砥部村郡	八幡濱町郡	喜多村郡	上摩分村郡	
四〇、〇〇〇	八〇、〇〇〇	二二〇、〇〇〇	一〇〇、〇〇〇	六〇、〇〇〇	三〇〇、〇〇〇	五〇、〇〇〇	七五、〇〇〇	
四〇、〇〇〇	五〇、〇〇〇	一〇七、三二〇	七五、九四六	六〇、〇〇〇	一五〇、〇〇〇	四一、六〇〇	五二、四三七	
三十年六月十七日	三十年四月五日	二十九年十月六日	二十九年八月十四日	二十九年七月六日	二十九年六月廿四日	二十九年五月廿六日	二十九年三月二日	

商號	所在地	支店數	管內	管外	資本金	資本金	設立時期
株式伊延銀行	東田村郡	-	-	-	三〇,〇〇〇 円	三三,五〇〇 円	四十二年二月廿八日
全伊豫銀行	喜多町郡	-	-	-	六〇,〇〇〇	四六,九六五	六十二年三月十五日
全今出銀行	温生町郡	-	-	-	三〇,〇〇〇	一八,〇〇〇	五十二年六月九日
全宇和島共榮銀行	北宇和町郡	-	-	-	六〇,〇〇〇	三〇,〇〇〇	五十一年十一月七日
全津布行	西宇和村郡	-	-	-	二〇,〇〇〇	五,〇〇〇	三十二年十月六日
全中川銀行	東宇和村郡	-	-	-	一〇,〇〇〇	七,〇〇〇	三十三年三月十四日
合名大野銀行	松山町市	-	-	-	三〇,〇〇〇	三〇,〇〇〇	三十二年五月十二日
全八束銀行	松山町四丁目市	-	-	-	二八,〇〇〇	二八,〇〇〇	三十三年十月四日

三八八

支店名稱	所在地	支店名稱	所在地	合計	榮松合資會社	(各人)浦和銀行	(全)本永井銀行	(全)佐海銀行
第二十九支店	北宇和町郡	住友銀行	新居村郡	五四	七,〇〇〇	二〇,〇〇〇	一〇,〇〇〇	二〇,〇〇〇
五十二支店	越智町郡	西(香川)江支店	川之江町郡	三一	二〇,〇〇〇	二〇,〇〇〇	一〇,〇〇〇	三十二
今治支店	今治町郡	松山貯蓄銀行	松山町市	八一	七,〇〇〇	二〇,〇〇〇	一〇,〇〇〇	三十二
三津濱支店	三津濱町郡	外側出張店	三番山町市	二七	七,〇〇〇	二〇,〇〇〇	一〇,〇〇〇	三十二
三津濱支店	三津濱町郡	大洲商業銀行	長洲支店	五〇	七,〇〇〇	二〇,〇〇〇	一〇,〇〇〇	三十二
三津濱支店	三津濱町郡	長洲商業銀行	長洲支店	五〇	七,〇〇〇	二〇,〇〇〇	一〇,〇〇〇	三十二
三津濱支店	三津濱町郡	長洲商業銀行	長洲支店	五〇	七,〇〇〇	二〇,〇〇〇	一〇,〇〇〇	三十二
三津濱支店	三津濱町郡	長洲商業銀行	長洲支店	五〇	七,〇〇〇	二〇,〇〇〇	一〇,〇〇〇	三十二
三津濱支店	三津濱町郡	長洲商業銀行	長洲支店	五〇	七,〇〇〇	二〇,〇〇〇	一〇,〇〇〇	三十二
三津濱支店	三津濱町郡	長洲商業銀行	長洲支店	五〇	七,〇〇〇	二〇,〇〇〇	一〇,〇〇〇	三十二

愛媛縣

三八九

支 店 名 稱	大洲商業銀行 野村支店 大洲商業銀行 横林支店 今治商業銀行 櫻井支店 長濱支店 長濱支店 新谷支店 長濱支店 今治商業銀行 波止支店 五十二支店 三津支店 宇和島貯蓄銀行 八幡濱支店	支 店 所 在 地	東宇和村 東宇和村 東宇和村 櫻井智村 喜多町 喜多町 喜多町 喜多町 喜多町 越智村 越智村 溫泉町 溫泉町 西濱和町 西濱和町	支 店 名 稱	三穗間支店 伊豫周桑支店 西邊支店 宇和島貯蓄銀行 岩松支店 八幡濱貯蓄銀行 三機出張店 松山興産銀行 外側出張店 小田町支店 森部支店	支 店 所 在 地	北宇和村 周桑村 南宇和村 北宇和村 北宇和村 西宇和村 西宇和村 松山市小唐人 松山市小唐人 上浮穴村 小田浮穴村 温泉村 温泉村	支 店 名 稱	小西松條支店 伊豫三島銀行 土井出張店 株式種生會社 平岡支店 新岡支店 宇和島共榮銀行 松丸支店 八幡濱貯蓄銀行 宇和島支店 松山商業銀行 出松出張店 伊豫農業銀行 外側出張店	支 店 所 在 地	周桑町 土井村 東宇和村 東宇和村 喜多村 喜多村 北宇和村 北宇和村 北宇和村 北宇和村 宇和島町 宇和島町 宇和島町 松山三丁目市 松山三丁目市 松山三丁目市 松山四丁目市
------------------	---	-----------------------	---	------------------	--	-----------------------	--	------------------	--	-----------------------	--

支 店 名 稱	伊豫長濱銀行 瀧川多村	支 店 所 在 地	喜多村 喜多村	支 店 名 稱	出内子張銀行	支 店 所 在 地	喜多村	合 計	三島條支店 三字島町	支 店 名 稱	合 計	支 店 所 在 地	三島町 一字島町
------------------	----------------	-----------------------	------------	------------------	--------	-----------------------	-----	--------	---------------	------------------	--------	-----------------------	-------------

○高知縣

種目	銀行數		公稱資本金	資本	
	既設	新設		拂込既濟高	拂込未濟高
農工銀行	1		420,000 円	367,500 円	52,500 円
貯蓄銀行	2	1	200,000	50,000	150,000
株式銀行	3	1	1,935,000	1,160,000	775,000
合名銀行					
合資銀行					
各人銀行					
合計	6	2	2,555,000	1,577,500	977,500
					二,五五五,〇〇〇

高知縣

商號	所在地	支店數		資本金	拂込高	設立時期
		管内	管外			
株式土佐銀行	高知市	4	1	420,000 円	367,500 円	三十一年九月廿七日
高知銀行	高知市	5	1	50,000	25,000	二十九年三月十五日
土佐銀行	高知市	10	1	100,000	25,000	二十九年四月十日
伊野銀行	野川町	5	1	50,000	25,000	三十四年九月六日
伊野銀行	野川町	1	1	50,000	25,000	三十四年九月六日
高知銀行	高知市	4	1	1,000,000	500,000	二十九年三月九日
第七銀行	高知市	3	1	350,000	350,000	二十九年八月廿四日
高知銀行	高知市	2	1	800,000	600,000	二十九年十一月廿八日
赤岡銀行	香美郡	1	1	100,000	25,000	三十三年一月十八日
合計		26	8	2,555,000	1,577,500	

種目	銀行		公稱資本金	資本	
	既設	新設		拂込既濟高	拂込未濟高
農工銀行	一	—	六〇〇,〇〇〇 円	—	六〇〇,〇〇〇 円
貯蓄銀行	一六	四	二,二二三,三〇〇	七二八,八〇〇	二,二二三,三〇〇
株式銀行	五四	一四	九,一四七,九五〇	五,九七九,三三八	九,一四七,九五〇
合名銀行	—	二	三七,六〇〇	三七,六〇〇	三七,六〇〇
合資銀行	—	一	一一〇,〇〇〇	一一〇,〇〇〇	一一〇,〇〇〇
各人銀行	三	二	二六〇,〇〇〇	二六〇,〇〇〇	二六〇,〇〇〇
合計	七四	三三	一二,三八八,八五〇	八,四九一,四三八	一二,三八八,八五〇

○福岡縣

支店名	支店所在地	支店名稱	支店所在地
須高崎支店	須高崎町	支高知銀行	安藝安藝町
中高村支店	中播村町	支高知銀行	安藝安藝町
赤香岡町	香山田町	支高知銀行	安藝安藝町
伊高野出張所	伊香野町	支高知銀行	安藝安藝町
伊土野出張所	伊香野町	支高知銀行	安藝安藝町
後土免出張所	長岡岡町	支高知銀行	安藝安藝町
伊香野町	伊香野町	支高知銀行	安藝安藝町
合計	△	支高知銀行	安藝安藝町

福岡縣

全	全	全	全	全	全	全	全	全
全戶銀行貯	全早銀貯	全金島銀行	全甘木貯	全柳河貯	全草野貯	全吉井銀行	全大福銀行	全貯主丸
遠賀郡	早良郡	三島村	朝木町	山門町	三野町	浮羽町	朝庭村	浮羽町
△	△	△	△	△	△	△	△	△
△	△	△	△	△	△	△	△	△
△	△	△	△	△	△	△	△	△
貯蓄	貯蓄	貯蓄	貯蓄	貯蓄	貯蓄	貯蓄	貯蓄	貯蓄
五〇〇〇〇	三〇〇〇〇	九〇〇〇〇	三〇〇〇〇	三〇〇〇〇	五〇〇〇〇	二〇〇〇〇〇	一三〇〇〇〇	五〇〇〇〇
一三、五〇〇	一五、〇〇〇	七〇、〇〇〇	七、五〇〇	三〇、三〇〇	五〇、〇〇〇	一八〇、〇〇〇	一〇六、五〇〇	五〇、〇〇〇
三十二年十月三日	三十二年五月廿七日	十四年九月廿二日	三十二年四月廿七日	三十六年六月一日	三十一年十月廿五日	十五年十二月七日	二十九年四月十六日	二十九年十一月十六日

三九七

全	全	全	全	全	全	全	株式福岡縣 會社農工銀行	商號
全三池銀行	全福岡貯蓄銀行	全久留米貯蓄銀行	全三浦銀行	全若松貯蓄銀行	全嘉穗銀行	全小倉貯蓄銀行	株式福岡縣會社農工銀行	商號
三池町	福岡橋口町	久留米町	三川町	遠賀町	嘉穗町	小倉町	須崎土手町	所在地
△	△	△	△	△	△	△	△	支店數
△	△	△	△	△	△	△	△	管内
△	△	△	△	△	△	△	△	管外
貯蓄	貯蓄	貯蓄	貯蓄	貯蓄	貯蓄	貯蓄	貯蓄	資本金
一七〇、〇〇〇	三〇、〇〇〇	三〇、〇〇〇	二五〇、〇〇〇	六〇、〇〇〇	七〇、〇〇〇	三〇、〇〇〇	六〇〇、〇〇〇	拂込高
一七〇、〇〇〇	一五、〇〇〇	七、五〇〇	二二九、〇〇〇	六〇、〇〇〇	三二〇、〇〇〇	七、五〇〇	六〇〇、〇〇〇	設立時期
三十九年六月三十日	二十九年八月一日	二十九年七月廿三日	二十七年九月十一日	二十九年六月三十日	二十九年三月廿四日	四十八年十月十一日	三十一年三月十七日	明治年月日

三九六



福岡縣

全	全	全	全	全	全	全	全	全
八屋銀行	香春銀行	生吉銀行	川崎銀行	永福銀行	田主丸銀行	成産銀行	水田銀行	伍盟銀行
八築屋上町郡	香田春川村郡	吉浮井羽町郡	川八崎女村郡	福八島女町郡	田浮主丸町郡	福八島女町郡	水八田女村郡	小三郡井村郡
					三	三		
一五〇,〇〇〇	三〇〇,〇〇〇	三〇四,〇〇〇	二〇〇,〇〇〇	一八,〇〇〇	二二五,〇〇〇	五五,〇〇〇	一〇〇,〇〇〇	二八,〇〇〇
一二六,〇〇〇	二一〇,〇〇〇	二〇七,〇〇〇	二〇〇,〇〇〇	一八,〇〇〇	二二五,〇〇〇	五五,〇〇〇	八五,〇〇〇	二八,〇〇〇
二十七年三月十九日	三十七年十一月十五日	二十四年三月廿四日	四十五年十二月一日	三十九年十二月廿七日	二十一年五月四日	三十六年五月廿四日	四十四年四月三十日	十九年三月一日

全	全	全	全	全	全	全	株式會社	商號
融通銀行	千束銀行	草野銀行	築上銀行	豐岡貯蓄銀行	福洲銀行	宇島貯蓄銀行	田川貯蓄銀行	
日久留米町市	千束上村郡	草野井町郡	八築屋上町郡	豐岡女村郡	福八島女町郡	宇島上町郡	田川削田村郡	
二五,〇〇〇	六〇,〇〇〇	三〇〇,〇〇〇	一四〇,〇〇〇	三〇,〇〇〇	二〇〇,〇〇〇	三〇,〇〇〇	三〇,〇〇〇	
二五,〇〇〇	三七,五〇〇	一九二,〇〇〇	一四〇,〇〇〇	一〇,二〇〇	一四四,〇〇〇	一三,〇〇〇	七,五〇〇	
三十六年八月十四日	四十六年七月廿七日	三十六年六月三十日	三十四年五月十一日	三十四年五月十一日	四十四年十二月二十日	三十四年三月廿四日	三十二年十一月七日	

福岡縣

全柳河銀行	全本郷銀行	全宇島銀行	全博多居銀行	全角田銀行	全寶山銀行	全大成銀行	全宗像銀行	全御笠銀行
柳山河門町郡	本三郷井村郡	宇島島上町郡	博多福多上土居町市	角築田上村郡	山築家紫村郡	吉浮井羽町郡	東宗郷像村郡	二築日紫村郡
200,000	200,000	100,000	50,000	50,000	75,000	50,000	60,000	50,000
200,000	200,000	75,000	50,000	40,000	30,000	42,500	36,000	30,000
二十九 年 十二 月 十二 日 不 定	三十 年 四 月 十四 日	三十 年 三 月 廿 六 日	三十 年 四 月 十四 日	三十 年 二 月 十五 日	三十 年 一 月 十四 日	三十 年 二 月 廿 七 日	二十 九 年 一 月 廿 二 日	二十 九 年 十 月 三 日

四〇一

全鞍手銀行	全甘木銀行	全城内銀行	全霸壘銀行	全益榮銀行	全大石銀行	全瀨高銀行	株式會社黑木銀行	商號
直鞍方手町郡	甘朝木倉町郡	篠久留山米町市	福岡市博多下對馬小路	松朝末倉村郡	大浮石羽村郡	上山瀨高門町郡	黑八木女町郡	
300,000	200,000	200,000	400,000	100,000	70,000	200,000	250,000	
150,000	200,000	166,250	251,640	100,000	70,000	92,400	250,000	
二十九 年 八 月 十八 日	二十九 年 四 月 廿 九 日	二十九 年 六 月 十一 日	二十七 年 六 月 九 日	二十八 年 六 月 三十 日	二十八 年 五 月 廿 六 日	二十七 年 八 月 九 日	二十七 年 七 月 四 日	

四〇〇

福岡縣

全	全	全	全	全	全	全	全	全
銀木佐行木	東羽銀行	山基銀行	比良松	矢部銀行	筑水銀行	十七銀行	椎田銀行	業筑豐行興
木三佐瀨木村郡	椿浮子羽村郡	山三本井村郡	宮朝野倉村郡	矢八部女村郡	大三城井村郡	福岡橋岡町市	椎築田上町郡	櫛久留米町市
						△		
						四二		
						△		
						四二		
三〇,〇〇〇	八一,〇〇〇	七〇,〇〇〇	八〇,〇〇〇	一五,〇〇〇	二八,〇〇〇	一〇〇,〇〇〇	五〇,〇〇〇	二〇〇,〇〇〇
三〇,〇〇〇	八一,〇〇〇	五四,二五〇	六七,一〇〇	一二,七五〇	二八,〇〇〇	七二,〇〇〇	四四,〇〇〇	一三〇,〇〇〇
三十六年六月二十日	三十一年六月廿二日	三十一年四月十五日	三十一年三月六日	三十一年一月廿七日	三十年十二月十七日	不定	三十年十月八日	三十五年九月廿四日

四〇三

全	全	全	全	全	全	全	株式會社	商
北野銀行	第七銀行	廣川銀行	西竹銀行	遠賀銀行	糸島銀行	吉富銀行	六十一行	號
北三野井町郡	小企倉教町郡	上八廣川村郡	柴浮刈羽村郡	蘆遠屋賀町郡	前糸原島町郡	東吉富村郡	片久留米町市	所在地
							三	支店數
							二	管内
							一	管外
								資本金
五〇,〇〇〇	一〇〇,〇〇〇	一〇〇,〇〇〇	六〇,〇〇〇	一〇〇,〇〇〇	一七四,〇〇〇	九九,九五〇	一〇〇,〇〇〇	資本金
五〇,〇〇〇	三六二,五〇〇	七二,〇〇〇	六〇,〇〇〇	五〇,〇〇〇	一八,五〇〇	七〇,九七九	六九七,八四〇	拂込高
三十年八月卅一日	三十年六月三十日	三十年七月十九日	三十年七月三十日	三十年七月十七日	三十年五月四日	三十年五月十三日	二十九年十二月十日	設立時期

四〇二

福岡縣

全	全	全	全	全	全	全	全	全
添田銀行	古島銀行	沖端銀行	船越銀行	山川銀行	早良銀行	筑肥銀行	福陵銀行	田川銀行
添田 田川 村郡	水八 田女 村郡	沖山 端門 村郡	船浮 越羽 村郡	山三 川井 村郡	姪早 濱良 町郡	善三 導井 寺 村郡	上福 名岡 島 町市	弓田 削川 田 村郡
二〇,〇〇〇	五〇,〇〇〇	一〇〇,〇〇〇	五〇,〇〇〇	一〇〇,〇〇〇	六〇,〇〇〇	三五〇,〇〇〇	一〇〇,〇〇〇	二〇〇,〇〇〇
五,〇〇〇	二四,〇〇〇	二五,〇〇〇	五〇,〇〇〇	四五,〇〇〇	二一,〇〇〇	二八,九三〇	七〇,〇〇〇	五〇,〇〇〇
三十三年二月十五日	三十三年十二月十五日	三十三年五月廿五日	三十年二月十四日	三十三年三月廿七日	三十三年四月一日	三十二年十二月十九日	三十一年十一月二十日	三十二年十二月四日

四〇五

全	全	全	全	全	全	全	株式會社	商
秋月銀行	筑陽銀行	御原銀行	大堰銀行	朝倉銀行	星野銀行	嵯城銀行	金田銀行	號
秋朝 月倉 町郡	水浮 繩羽 村郡	御三 原井 村郡	大三 堰井 村郡	把朝 木倉 村郡	星八 野女 村郡	嵯朝 城倉 村郡	福朝 田倉 村郡	所 在 地
五〇,〇〇〇	四〇,〇〇〇	五〇,〇〇〇	八五,〇〇〇	一五〇,〇〇〇	三〇,〇〇〇	六〇,〇〇〇	五〇,〇〇〇	支 店 數
五〇,〇〇〇	二四,〇〇〇	四〇,〇〇〇	四二,五〇〇	七五,〇〇〇	三〇,〇〇〇	四四,四〇〇	三五,〇〇〇	管 內 管 外
三十二年十一月十六日	三十二年八月十四日	三十二年六月十一日	三十二年三月八日	三十二年一月廿七日	三十一年九月十八日	三十一年八月八日	三十一年八月六日	資 本 金
三十二年十一月十六日	三十二年八月十四日	三十二年六月十一日	三十二年三月八日	三十二年一月廿七日	三十一年九月十八日	三十一年八月八日	三十一年八月六日	資 本 金 高
三十二年十一月十六日	三十二年八月十四日	三十二年六月十一日	三十二年三月八日	三十二年一月廿七日	三十一年九月十八日	三十一年八月八日	三十一年八月六日	設 立 時 期

四〇四

商號	所在地	支店數	管內	管外	資本金	拂込高	設立時期
株式會社宮野銀行	宮野村郡	△	△	△	四〇〇〇〇圓	一四〇〇〇圓	三十三年五月一日
全筑朝銀行	朝倉村郡				一〇〇〇〇〇	二五〇〇〇	三十四年三月十九日
全壹岐銀行	早岐村郡				一〇〇〇〇〇	二五〇〇〇	三十三年三月十八日
全筑紫銀行	筑紫市郡				一〇〇〇〇〇	三〇〇〇〇	三十三年九月十二日
合名會社倉員銀行	北川內村郡				一三〇〇〇	二一〇〇〇	三十二年九月十三日
全長峯銀行	八峯村郡				二五、六〇〇	二五、六〇〇	三十三年一月五日
合資會社許斐銀行	福名島町市				二〇〇〇〇	二〇〇〇〇	三十三年三月十九日
(各人)野田銀行	八妻女村郡				五、〇〇〇	五、〇〇〇	二十六年七月十四日

四〇六

合計	(全)武田銀行	(全)野橋銀行	(全)江崎銀行	(全)私立銀行
九七△	三〇〇〇〇	一五〇〇〇〇	三〇〇〇〇	七〇〇〇〇
一五七△	五、〇〇〇	一五〇〇〇〇	三〇〇〇〇	七〇〇〇〇
一五一△	五、〇〇〇	一五〇〇〇〇	三〇〇〇〇	七〇〇〇〇
六	五、〇〇〇	一五〇〇〇〇	三〇〇〇〇	七〇〇〇〇
一二、三八八、八五〇	五、〇〇〇	一五〇〇〇〇	三〇〇〇〇	七〇〇〇〇
八、四九一、四三八	五、〇〇〇	一五〇〇〇〇	三〇〇〇〇	七〇〇〇〇
	二十八	三十二年三月十四日	三十二年九月十三日	三十三年三月一日
	三十二年三月十四日	三十二年九月十三日	三十三年三月一日	三十三年三月一日
	三十三年三月一日	三十三年三月一日	三十三年三月一日	三十三年三月一日

福岡縣

四〇七

支樓 手銀 店行	羽洲 大塚支 店行	福洲 銀支 店行	若松 肥出 張銀 店行	東柳 肥河 支銀 店行	九州 商業 銀行	柳河 支銀 店行	中津 貯金 銀行	推田 支銀 店行	支戶 畑貯 銀蓄 店行	門住 友支 銀店 行	門日 本商 業銀 行	門日 本貿 易銀 行					
木鞍 屋手 瀨村 郡	羽洲 大塚 村郡	八女 郡	若松 賀町 郡	遠賀 郡	山門 郡	柳河 郡	椎田 郡	築上 郡	周船 島村 郡	棧門 橋通 市	本門 町一 丁目 市	本門 町市					
行小 倉貯 蓄銀 所行	門小 倉貯 蓄銀 所行	出十 七張 銀所 行	出十 七張 銀所 行	博多 第七 出張 所行	支六 十一 銀店 行	行中 津貯 金銀 店行	九洲 商業 銀行	高朝 木倉 支銀 店行	博多 商業 銀行	若松 宮手 支銀 店行	志波 榮支 銀店 行	深江 壑支 銀店 行	甘木 壑支 銀店 行	大嘉 熊穗 支銀 店行	若住 松友 支銀 店行		
行京 橋都 町郡	本門 司市	鳥飼 良村 郡	八遠 賀町 郡	博多 下須 崎町 市	福島 女町 郡	行京 橋都 町郡	川久 留米 市市 拔	高朝 木倉 村郡	博多 下岡 西町 市	八築 屋上 町郡	若松 宮手 村郡	志波 倉村 郡	深江 島村 郡	甘木 倉町 郡	大嘉 熊穗 町郡	若遠 松賀 町郡	
合計	出川 谷張 銀所 行	出嘉 穗張 銀所 行	出金 島張 銀所 行	北方 出張 銀所 行	門百 三十 支銀 店行	竹廿 三支 銀店 行	幸嘉 袋穗 支銀 店行	門三 井支 銀店 行	門帝 國商 業銀 行	後津 共立 支銀 店行	中津 共立 支銀 店行	黑遠 崎賀 支銀 店行	宮大 野福 支銀 店行	博百 三十 支銀 店行	後津 寺支 銀店 行	中津 貯金 銀行	吉田 井出 張銀 所行
口△ 一四三	八遠 賀町 郡	勝鞍 野手 村郡	北三 野井 村郡	東企 紫救 村郡	門本 町一 丁目 市	竹直 田入 町郡	大嘉 谷穗 村郡	門司 市	本門 司市	弓田 削川 村郡	黑遠 崎賀 町郡	宮朝 野倉 村郡	博多 下岡 土居 町市	弓田 削川 村郡	添田 田川 町郡		

三三 池井 支銀 店行	飯塚 三十 支銀 店行	若松 三十 支銀 店行	博成 多產 支銀 店行	若成 津產 支銀 店行	黑成 木產 支銀 店行	若六 十一 支銀 店行	博十 多出 張銀 所行	名支 稱	博多 藏岡 本町 市	名支 稱	博多 藏岡 本町 市	名支 稱	博多 藏岡 本町 市	名支 稱	博多 藏岡 本町 市	名支 稱	博多 藏岡 本町 市
大三 幸池 田町 郡	飯塚 町郡	若松 賀町 郡	博多 下岡 西町 市	大三 川瀨 町郡	黑八 木女 町郡	大三 川瀨 町郡	博多 藏岡 本町 市	所在 地	博多 藏岡 本町 市	所在 地	博多 藏岡 本町 市	所在 地	博多 藏岡 本町 市	所在 地	博多 藏岡 本町 市	所在 地	博多 藏岡 本町 市
博九 多商 業銀 行	築中 上津 貯金 銀行	若松 宮手 支銀 店行	志波 榮支 銀店 行	深江 壑支 銀店 行	甘木 壑支 銀店 行	大嘉 熊穗 支銀 店行	若住 松友 支銀 店行	名支 稱	博多 藏岡 本町 市	名支 稱	博多 藏岡 本町 市	名支 稱	博多 藏岡 本町 市	名支 稱	博多 藏岡 本町 市	名支 稱	博多 藏岡 本町 市
門三 井支 銀店 行	門帝 國商 業銀 行	後津 共立 支銀 店行	中津 共立 支銀 店行	黑遠 崎賀 支銀 店行	宮大 野福 支銀 店行	博百 三十 支銀 店行	後津 寺支 銀店 行	中津 貯金 銀行	吉田 井出 張銀 所行	名支 稱	博多 藏岡 本町 市	名支 稱	博多 藏岡 本町 市	名支 稱	博多 藏岡 本町 市	名支 稱	博多 藏岡 本町 市
門司 市	本門 司市	弓田 削川 村郡	黑遠 崎賀 町郡	宮朝 野倉 村郡	博多 下岡 土居 町市	弓田 削川 村郡	添田 田川 町郡	所在 地	博多 藏岡 本町 市	所在 地	博多 藏岡 本町 市	所在 地	博多 藏岡 本町 市	所在 地	博多 藏岡 本町 市	所在 地	博多 藏岡 本町 市

○大分縣

種目	銀行		農工銀行	貯蓄銀行	株式銀行	合名銀行	合資銀行	各人銀行	合計
	既設	新設							
公稱資本金	四	二	一	二	三	一	一	三	六、四八八、三〇〇
拂込既濟高	七	一	一	二	四	一	一	三	一、四〇〇、〇〇〇
拂込未濟高	五	一	一	一	三	一	一	三	五、三三六、二五九
計	四	二	一	二	三	一	一	三	六、四八八、三〇〇

大分縣

商號	所在地	支店	資本金	拂込高	設立時期
株式農工銀行	大分	五	四五〇、〇〇〇	四三、一九七五	三十一年六月廿一日
中津銀行	中津	一	三〇、〇〇〇	三〇、〇〇〇	二十八年四月十七日
大分銀行	大分	一	一〇〇、〇〇〇	五〇、〇〇〇	二十八年四月十五日
大分共立銀行	大分	一	三〇、〇〇〇	二九、五〇〇	二十八年十月二日
長洲銀行	長洲	二	三〇、〇〇〇	三〇、〇〇〇	二十八年十二月十四日
日田銀行	日田	一	三〇、〇〇〇	一五、〇〇〇	三十一年十一月廿六日
鶴谷銀行	南邊	一	三〇、〇〇〇	七、五〇〇	三十一年十一月廿二日
濱見銀行	濱見	一	五〇、〇〇〇	五〇、〇〇〇	三十一年三月四日

大分縣

會株 社式 萬田 銀行	登株 高式 會竹 社田	全 玖 珠 銀 行	全 融 中 津 交 行	全 長 洲 銀 行	全 中 津 銀 行	全 日 田 銀 行	全 立 中 津 銀 行 共	全 大 分 銀 行
萬玖 年珠 村郡	竹直 田入 町郡	森玖 珠 町郡	中下 津毛 町郡	長字 洲佐 町郡	中下 津毛 町郡	隈日 田 町郡	中下 津毛 町郡	大大 分分 町郡
				-			-	四
				-			-	四
								一
二二〇〇〇〇	五一、三〇〇	二二〇〇〇〇	一五〇〇〇〇	一五〇〇〇〇	一四〇〇〇〇	二五〇〇〇〇	三五〇〇〇〇	五〇〇〇〇〇
一三〇〇〇〇	五一、三〇〇	八〇、四〇〇	一〇〇〇〇〇	一五〇〇〇〇	八八、二〇〇	一九八、〇〇〇	三五〇、〇〇〇	四二二、四八〇
四十七年二月十五日	四十二年五月十四日	不定	二十五年九月廿六日	三十六年五月六日	二十二年六月十五日	三十七年十二月十五日	不定	四十五年十二月廿七日

會株 社式 青筵 銀行	株 式 森昌 會社	全 業日 銀行 實	全 貯豐 蓄岡 共立 銀行	全 蓄御 銀越 行貯	全 蓄日 銀出 行貯	全 業下 銀毛 行實	會株 社式 金國 銀東 行貯	商 號
杵速 築見 町郡	森玖 珠 町郡	隈日 田 町郡	豐速 岡見 町郡	御連 越見 村郡	日速 出見 町郡	豐下 田毛 村郡	國東 國東 町郡	所 在 地
△			△				△	支 店 數
一二			一			二	一	
△			△			二	一	管 內 管 外
一一			一			二	一	
								資 本 金
二四〇、〇〇〇	二五、〇〇〇	貯蓄 二二〇、〇〇〇	三〇、〇〇〇	三〇、〇〇〇	三〇、〇〇〇	貯蓄 一〇〇、〇〇〇	四〇、〇〇〇	資 本 金
二四〇、〇〇〇	二五、〇〇〇	二二四、〇〇〇	七、五〇〇	二二、五〇〇	七、五〇〇	六五、七七九	一〇〇、〇〇〇	資 本 金 高
六十六年七月一日	不定	三十年九月一日	三十二年十月廿六日	三十二年十月廿三日	三十二年六月廿七日	三十七年七月四日	三十二年一月五日	設 立 時 期
六十六年八月一日	十二年一月廿四日	三十年九月一日	三十二年十月廿六日	三十二年十月廿三日	三十二年六月廿七日	三十七年七月四日	三十二年一月五日	明 治 年 月 日



大分縣

全	全	全	全	全	全	全	全	全
大井銀行	白杵銀行	惠比須銀行	大野銀行	山香銀行	百九銀行	大分殖産銀行	別府銀行	二十三銀行
鶴下居毛村町	北海部町	宇佐浦村	三重野村	速見山香村	佐伯町	大分町	別府町	大分町
								六
								四
								二
三〇,〇〇〇	二〇,〇〇〇	五〇,〇〇〇	五〇,〇〇〇	三〇,〇〇〇	一三〇,〇〇〇	一〇〇,〇〇〇	一〇〇,〇〇〇	一,〇〇〇,〇〇〇
三三,八〇〇	二〇,〇〇〇	五〇,〇〇〇	五〇,〇〇〇	三〇,〇〇〇	一〇二,〇〇〇	六七,〇〇〇	七二,五〇〇	九〇〇,〇〇〇
三十七年二月十六日	三十二年二月末日	三十一年十二月廿八日	三十一年七月十四日	三十一年三月十四日	三十年九月廿七日	三十年十月廿六日	三十年九月十五日	三十年一月廿五日

全	全	株式會社	全	株式會社	株式會社	合抱株式會社	株式會社	商號
市共立四日銀行	今津銀行	國東銀行	朝陽銀行	共立高田銀行	殖産會社	合抱株式會社	柳浦銀行	
四日市町	下洲村	國東町	日出町	西國東町	珠玖町	南海部町	宇佐浦村	
		△					△	支店
		△					△	管内
		△					△	管外
二〇,〇〇〇	二〇,〇〇〇	一五〇,〇〇〇	二〇,〇〇〇	一〇〇,〇〇〇	三〇,〇〇〇	一三,〇〇〇	一五〇,〇〇〇	資本金
一四〇,〇〇〇	八〇,九七五	八一,〇〇〇	一〇〇,〇〇〇	一〇〇,〇〇〇	二八,四〇〇	一三,〇〇〇	一三五,〇〇〇	拂込高
三十年四月廿八日	二十九年四月十五日	二十八年十二月廿七日	四十五年八月一日	三十七年十一月十四日	十五年一月十七日	三十年二月十二日	三十七年六月廿三日	設立時期

大分縣

支店名	支店所在地	支店名稱	支店		支店所在地	支店名稱	支店所在地	支店名稱	支店所在地
			支店	支店					
白分貯蓄銀行	北海部町郡	三重出張所	三大重野村郡	行坂之市出張所	市北海部村郡	日分貯蓄銀行	豆田町郡	日分貯蓄銀行	豆田町郡
高田出張所	西國東町郡	國東出張所	國東町郡	行鶴崎出張所	鶴崎町郡	大分貯蓄銀行	大分市	大分貯蓄銀行	大分市
中津支店	中津町郡	竹田出張所	竹田町郡	四日市支店	四日市町郡	柳浦支店	四日市町郡	柳浦支店	四日市町郡
國東支店	國東町郡	佐伯出張所	佐伯町郡	森出張所	森町郡	大分貯蓄銀行	大分市	大分貯蓄銀行	大分市
杵築支店	杵築町郡	杵築出張所	杵築町郡	四日市出張所	四日市町郡	四日市出張所	四日市町郡	四日市出張所	四日市町郡
中津支店	中津町郡	日出出張所	日出町郡	日分貯蓄銀行	日出町郡	日分貯蓄銀行	日出町郡	日分貯蓄銀行	日出町郡

四一七

商號	所在地	支店數	管內	管外	資本金	拂込高	設立時期
株式會社津組銀行	津組部村郡	△	△	△	三〇,〇〇〇	三〇,〇〇〇	四十七年二月九日
全佐賀銀行	佐賀關部町郡	△	△	△	三〇,〇〇〇	三〇,〇〇〇	五十二年八月十四日
全豐岡銀行	豐速岡見町郡	△	△	△	一五,〇〇〇	八七,五〇〇	五十二年八月三十日
全立山銀行	山下口毛村郡	△	△	△	五〇,〇〇〇	一二,五〇〇	五十三年八月廿五日
全立山銀行	安佐院村郡	△	△	△	一一〇,〇〇〇	三六,九五〇	五十三年十月十四日
全萩原銀行	東大分村郡	△	△	△	四〇,〇〇〇	一六,〇〇〇	五十三年十二月廿五日
(各人)岩田銀行	中下津毛町郡	△	△	△	五〇,〇〇〇	五〇,〇〇〇	三十年一月十八日
(全)和田商店	中下津毛町郡	△	△	△	一〇,〇〇〇	一〇,〇〇〇	三十一年八月三十日
(全)川谷銀行	横山佐村郡	△	△	△	八〇,〇〇〇	八〇,〇〇〇	三十二年十二月廿七日
合計		五二	三三	一一	六四八、三〇〇	五、三六、二五九	

四一六

高長 田洲 支銀 店行	樋下 田毛 支業 銀行	島下 田毛 支業 銀行	神佐 崎賀 出張 銀行
高西 田國 東 町郡	東下 城毛 井 村郡	豐下 田毛 村郡	神北 馬海 木部 村郡
宇大 野成 目業 支銀 店行	竹廿 田三 支銀 店行	安國 岐東 出張 銀行	富國 來東 出張 銀行
小大 野野 市 村郡	竹直 田入 町郡	西東 安國 岐東 村郡	富東 國東 町郡
合 計	武國 藏東 出張 銀行	安柳 心浦 院出 張所行	竹大 田分 支銀 店行
△ 三三	武東 藏國 東 町郡	安宇 心佐 院 村郡	竹直 田入 町郡

安青 岐筵 支銀 店行	別大 府分 出張 銀行	行大 枅共 築立 出張貯 所金銀	行大 日共 出立 出張貯 所金銀	行大 別共 府立 出張貯 所金銀	行大 竹共 田立 出張貯 所金銀	行大 日共 枅立 出張貯 所金銀	行大 月共 次立 出張貯 所金銀	名 稱	支 店
安東 岐國 東 町郡	別速 府見 町郡	枅速 築見 町郡	日速 見出 町郡	別速 府見 町郡	竹直 田入 町郡	白北 海枅 部 町郡	戸大 次分 村郡	所 在 地	支 店
豆日 田實 支業 銀行	鶴大 崎分 支銀 店行	木青 町筵 出張 銀行	隈日 田貯 支蓄 銀行	犬大 飼貯 出張 銀行	玉中 津貯 支金 銀行	豆日 田田 支銀 店行	日大 分 出 支銀 店行	名 稱	支 店
豆日 田田 町郡	鶴大 夕分 崎 町郡	枅速 築見 町郡	隈日 田 町郡	犬大 飼野 村郡	玉西 津國 東 町郡	豆日 田田 町郡	日速 見出 町郡	所 在 地	支 店
竹國 東 津出 張所行	長大 洲分 支銀 店行	行豐 龜岡 川共 出立 出張貯 所金銀	富國 來東 出張 銀行	北長 馬洲 城貯 支蓄 銀行	高長 田洲 支蓄 銀行	南大 新分 地貯 出張 銀行	行大 長分 洲共 出立 出張貯 所金銀	名 稱	支 店
竹東 田國 津東 村郡	柳宇 夕佐 浦 村郡	御速 越見 村郡	富東 國東 町郡	北宇 馬佐 城 村郡	高西 田國 東 町郡	大大 分分 町郡	柳宇 浦佐 村郡	所 在 地	支 店

○佐賀縣

種目	銀行數		公稱資本金	資本	
	既設	新設		拂込未濟高	拂込既濟高
農工銀行	1	1	300,000 円	300,000 円	300,000 円
貯蓄銀行	7	1	890,000	778,050	111,950
株式銀行	3	1	1,998,500	1,499,500	499,000
合名銀行	1	1	150,000	150,000	150,000
合資銀行	1	1	150,000	150,000	150,000
各人銀行	2	1	140,000	140,000	140,000
合計	23	3	3,478,500	2,867,550	610,950
					3,478,500

佐賀縣

商號	所在地	支店數		資本金	資本高	設立時期
		管内	管外			
株式佐賀農工銀行	佐賀市	3	1	300,000 円	300,000 円	三十一年二月九日
全佐賀銀行	佐賀市	5	2	500,000	200,000	二十九年十月三十日
全唐津貯蓄銀行	唐津町	3	7	300,000	7,500	三十年一月十五日
全呼子銀行	呼子村	1	7	100,000	70,000	二十五年九月十三日
全伊萬里銀行	伊萬里町	1	5	500,000	500,000	十五年三月九日
全西海商業銀行	唐津町	1	8	100,000	89,300	三十一年四月八日
全濱崎銀行	濱崎村	1	3	500,000	311,250	三十一年十月廿七日
全鹿島銀行	北鹿島村	1	6	600,000	600,000	二十八年十一月廿六日

商號	所在地	支店		資本金	資本金 拂込高	設立 存立時期
		管内	管外			
株式唐津銀行	東松浦町郡	-	-	五〇,〇〇〇円	二七五,〇〇〇円	三十八年九月廿三日
全榮銀行	佐賀町市	-	-	一一〇,〇〇〇	一一〇,〇〇〇	三十五年五月廿八日
全協立銀行	西松浦村郡	-	-	一〇〇,〇〇〇	六二,五〇〇	四十四年二月廿二日
全有田銀行	西松浦町郡	-	-	一五〇,〇〇〇	一五〇,〇〇〇	四十六年六月一日
全白石銀行	三養基村郡	-	-	三〇,〇〇〇	三〇,〇〇〇	四十二年五月廿二日
株式共同	武雄島町郡	-	-	五〇,〇〇〇	二六,〇〇〇	十九年一月十五日
洪益株式會社	西松浦町郡	-	-	一〇〇,〇〇〇	一〇〇,〇〇〇	三十六年六月十七日
地所株式會社	佐賀元町市	-	-	二四〇,〇〇〇	二四〇,〇〇〇	四十六年三月十七日

商號	所在地	支店		資本金	資本金 拂込高	設立 存立時期
		管内	管外			
株式共濟會社	佐賀江町市	-	-	八,五〇〇	八,五〇〇	十六年四月廿五日
株式佐賀銀行	佐賀江町市	-	-	六〇,〇〇〇	五四〇,〇〇〇	三十年十二月九日
全佐賀銀行	佐賀池町市	-	-	八〇,〇〇〇	八〇,〇〇〇	五十一年六月三十日
全有明銀行	杵島有明村郡	-	-	三〇,〇〇〇	一五,〇〇〇	三十二年一月十八日
全大山銀行	西松浦村郡	-	-	五〇,〇〇〇	二五,〇〇〇	三十三年六月八日
全八坂銀行	三養基村郡	-	-	一五〇,〇〇〇	三七,五〇〇	五十五年十二月廿一日
合資小城銀行	小津城町郡	-	-	一五〇,〇〇〇	一五〇,〇〇〇	三十三年十二月五日
(各人)大石銀行	神崎村郡	-	-	二〇,〇〇〇	二〇,〇〇〇	三十四年二月十七日
(全)谷口銀行	東松浦村郡	-	-	二〇,〇〇〇	二〇,〇〇〇	三十五年九月十五日
	呼子村郡	-	-	二〇,〇〇〇	二〇,〇〇〇	五十六年七月二十日
		-	-	二〇,〇〇〇	二〇,〇〇〇	二十九

商號	所在地	支店數	資本金	資本金	設立時期	支店名稱	支店所在地	支店	
								管內	管外
(各)大串銀行	北枿方島村郡	二六	一〇〇,〇〇〇 円	一〇〇,〇〇〇 円	三十三年十月廿六日	支店	小津城町郡	支店	小津城町郡
合 計		七	三,四七八,五〇〇 円	二,八六七,五五〇 円	不定	支店	小津城町郡	支店	小津城町郡

○熊本縣

種目	銀行數		公稱資本金	資本金	
	既設	新設		拂込既濟高	拂込未濟高
農工銀行	一		七〇〇,〇〇〇 円	七〇〇,〇〇〇 円	七〇〇,〇〇〇 円
貯蓄銀行	五		一,〇七〇,〇〇〇 円	九二〇,四〇七 円	一,〇七〇,〇〇〇 円
株式銀行	一四		四,三六七,〇〇〇 円	三,二五一,三六五 円	四,三六七,〇〇〇 円
合名銀行	一		七〇,〇〇〇 円	七〇,〇〇〇 円	七〇,〇〇〇 円
合資銀行					
各人銀行					
合 計	二二	三	六,二〇七,〇〇〇 円	四,九四一,七七一 円	六,二〇七,〇〇〇 円

熊本縣

熊本縣

全	全	全	全	全	全	全	全	全
植木銀行	第九銀行	南郷銀行	九州商業銀行	飽田銀行	菊池銀行	熊本銀行	天草銀行	山鹿銀行
熊本町郡	熊本一丁目市	高森町郡	熊本一丁目市	飽田村郡	菊池村郡	熊本三丁目市	天草町郡	山鹿町郡
	三	一	八		一			
	三	一	三		一			
			五					
一〇〇,〇〇〇	一,〇〇〇,〇〇〇	五〇〇,〇〇〇	二,〇〇〇,〇〇〇	一五〇,〇〇〇	一〇〇,〇〇〇	五〇〇,〇〇〇	二二〇,〇〇〇	二〇〇,〇〇〇
五一,〇〇〇	八二二,二四八	五〇〇,〇〇〇	一,六四九,三三七	一〇四,三三〇	四〇〇,〇〇〇	五〇〇,〇〇〇	七六,八〇〇	七五,〇〇〇
三十一年一月廿二日	三十年八月廿四日	三十年十一月八日	二十九年六月廿六日	二十八年三月卅一日	二十七年十二月十日	二十年十一月十七日	二十五年二月十二日	十七年五月九日

全	全	全	全	全	全	全	株式會社	商
小國銀行	益南銀行	葦北銀行	玉名銀行	一百五銀行	九州貯蓄銀行	熊本貯蓄銀行	肥後銀行	號
北小國村郡	小下益城町郡	佐葦北村郡	高玉瀨町郡	熊本一丁目市	熊本一丁目市	熊本一丁目市	熊本二丁目市	所在地
		△		三	二	△		支店
		△		三	七	△		管内
					二	一		管外
九〇,〇〇〇	一〇〇,〇〇〇	五〇〇,〇〇〇	二五〇,〇〇〇	六〇〇,〇〇〇	七〇,〇〇〇	一〇〇,〇〇〇	七〇〇,〇〇〇	資本金
七〇,〇〇〇	一〇〇,〇〇〇	五〇〇,〇〇〇	二二〇,四〇七	六〇〇,〇〇〇	三五〇,〇〇〇	二五〇,〇〇〇	七〇〇,〇〇〇	資本金
二十六年五月二日	三十六年三月一日	四十一年六月廿八日	四十八年一月十一日	三十一年三月三日	二十九年二月十二日	二十八年十二月十三日	三十一年三月十七日	設立時期

熊本縣

支店名	支店稱	所在地	支店名	支店稱	所在地	支店名	支店稱	所在地
熊本貯蓄銀行	支店	熊本	熊本貯蓄銀行	支店	熊本	熊本貯蓄銀行	支店	熊本
熊本貯蓄銀行	支店	熊本	熊本貯蓄銀行	支店	熊本	熊本貯蓄銀行	支店	熊本
熊本貯蓄銀行	支店	熊本	熊本貯蓄銀行	支店	熊本	熊本貯蓄銀行	支店	熊本
熊本貯蓄銀行	支店	熊本	熊本貯蓄銀行	支店	熊本	熊本貯蓄銀行	支店	熊本
熊本貯蓄銀行	支店	熊本	熊本貯蓄銀行	支店	熊本	熊本貯蓄銀行	支店	熊本
熊本貯蓄銀行	支店	熊本	熊本貯蓄銀行	支店	熊本	熊本貯蓄銀行	支店	熊本
熊本貯蓄銀行	支店	熊本	熊本貯蓄銀行	支店	熊本	熊本貯蓄銀行	支店	熊本
熊本貯蓄銀行	支店	熊本	熊本貯蓄銀行	支店	熊本	熊本貯蓄銀行	支店	熊本
熊本貯蓄銀行	支店	熊本	熊本貯蓄銀行	支店	熊本	熊本貯蓄銀行	支店	熊本
熊本貯蓄銀行	支店	熊本	熊本貯蓄銀行	支店	熊本	熊本貯蓄銀行	支店	熊本

四二九

商號	所在地	支店數	管內	管外	資本金	拂込高	設立時期
株式馬見原	阿蘇郡	三	一	二	三〇〇〇〇	三〇〇〇〇	三十一年三月廿二日
合志銀行	清池村	二	一	一	二〇〇〇〇	五〇〇〇	三十一年四月十五日
全益城銀行	御上益城町	一	一	〇	七〇〇〇〇	三五〇〇〇	三十二年六月十三日
全東肥銀行	山鹿町	一	一	〇	一〇〇〇〇〇	二五〇〇〇	三十二年八月十四日
全隈府銀行	隈府池町	一	一	〇	七五〇〇〇	二六二〇〇	三十三年三月三十日
全水俣銀行	水俣北村	一	一	〇	二一〇〇〇〇	五九五五〇	三十三年一月廿三日
合名福永銀行	熊本一丁目	二	一	一	七〇〇〇〇	七〇〇〇〇	三十年六月十四日
合計		一〇	六	四	六、二〇七、〇〇〇	四、九四一、七七二	

四二八



○宮崎縣

種目	銀行數		公稱資本金	資本	
	既設	新設		拂込既濟高	拂込未濟高
農工銀行	—	—	五〇〇,〇〇〇 円	五〇〇,〇〇〇 円	—
貯蓄銀行	—	—	—	—	—
株式銀行	四	三	一,〇八〇,〇〇〇	五六五,三六三	一,〇八〇,〇〇〇
合名銀行	—	—	—	—	—
合資銀行	—	—	—	—	—
各人銀行	—	—	六〇,〇〇〇	六〇,〇〇〇	—
合計	六	三	一,六四〇,〇〇〇	一一二五,三六三	一,六四〇,〇〇〇

宮崎縣

四三一

支店名稱	所在地	支店名稱	所在地	合計	
				名稱	所在地
支大石銀店	多球夏木村郡	支福永銀店	內熊上本林町市	支壹武出銀所	金早武村郡
				支壹岐銀所	周糸島村郡
				支壹岐銀所	周船寺出張所
				合計	△ 一〇八

四三〇



○鹿兒島縣

種目	銀行數		公稱資本金	資本金	
	既設	新設		拂込既濟高	拂込未濟高
農工銀行	-	-	六五〇,〇〇〇 円	六五〇,〇〇〇 円	-
貯蓄銀行	-	-	三〇,〇〇〇	一五,〇〇〇	一五,〇〇〇
株式銀行	三	-	一,一四〇,〇〇〇	一,〇四〇,〇〇〇	一〇〇,〇〇〇
合名銀行	-	-	五〇,〇〇〇	五〇,〇〇〇	-
合資銀行	-	-	-	-	-
各人銀行	-	-	-	-	-
合計	五	五	一,八七〇,〇〇〇	一,七五五,〇〇〇	一一五,〇〇〇

商號	所在地	支店		資本金	拂込高	設立時期
		管内	管外			
株式鹿兒島縣農工銀行	鹿兒島下町	四	四	六五〇,〇〇〇 円	六五〇,〇〇〇 円	三十一年三月七日
全島貯蓄銀行	鹿兒島町	-	-	三〇,〇〇〇	一五,〇〇〇	三十年八月九日
全島第七百四十七銀行	鹿兒島町	-	-	一,〇〇〇,〇〇〇	九〇〇,〇〇〇	二十九年九月廿八日
全島第七十銀行	鹿兒島町	-	-	一四〇,〇〇〇	一四〇,〇〇〇	三十年七月廿一日
全島第三十銀行	鹿兒島町	-	-	五〇,〇〇〇	五〇,〇〇〇	二十九年七月廿五日
合名黑松銀行	鹿兒島町	-	-	五〇,〇〇〇	五〇,〇〇〇	二十九年七月十八日
合計	五	四	四	一,八七〇,〇〇〇	一,七五五,〇〇〇	

鹿兒島縣

四三五

支店名	所在地	支店名	所在地	支店名	所在地	合計

○沖繩縣

種目	銀行數		公稱資本金	資本		計
	既設	新設		拂込既濟高	拂込未濟高	
農工銀行	-	-	200,000 円	100,000 円	100,000 円	200,000 円
貯蓄銀行	-	-	-	-	-	-
株式銀行	-	-	150,000	37,500	112,500	150,000
合名銀行	-	-	-	-	-	-
合資銀行	-	-	-	-	-	-
各人銀行	-	-	-	-	-	-
合計	-	-	350,000	137,500	212,500	350,000

商號	所在地	支店數		資本金	拂込高	設立時期
		管内	管外			
株式沖繩縣 會社農工銀行	那霸區	2	0	200,000 円	100,000 円	三十二年一月五日
全沖繩銀行	那霸區	2	0	150,000	37,500	三十二年九月廿一日
合計		2	0	350,000	137,500	

支店名稱	所在地	支店名稱	所在地
沖繩銀行	那霸東區	沖繩銀行	那霸西區
沖繩銀行	那霸東區	沖繩銀行	那霸西區
沖繩銀行	那霸東區	沖繩銀行	那霸西區

○臺北廳

種目	銀行數			公稱資本金	資本		
	既設	新設	計		拂込既濟高	拂込未濟高	計
農工銀行							
臺灣銀行				五,〇〇〇,〇〇〇 円	一,二五〇,〇〇〇 円	三,七五〇,〇〇〇 円	五,〇〇〇,〇〇〇 円
貯蓄銀行				一五〇,〇〇〇	六〇,〇〇〇	九〇,〇〇〇	一五〇,〇〇〇
株式銀行							
合名銀行							
合資銀行							
各人銀行							
合計				五,一五〇,〇〇〇	一,三一〇,〇〇〇	三,八四〇,〇〇〇	五,一五〇,〇〇〇

商號	所在地	支店數	資本金		設立時期
			資本	拂込高	
株式臺灣銀行	臺北城內	三	五,〇〇〇,〇〇〇 円	一,一五〇,〇〇〇 円	三十二年六月十二日
全臺銀行	文丁武目街	一	一五〇,〇〇〇	六〇,〇〇〇	三十二年十一月十二日 四十七年十二月十五日
合計		三	五,一五〇,〇〇〇	一,三一〇,〇〇〇	

支店		支店		合計
名稱	所在地	名稱	所在地	
三十四銀行	臺北門街二丁目北	基隆三十四銀行	石基牌街隆	三
(大廳)		(東京)		
臺商北業支銀行	大加納堡臺北書院街一丁目			

○臺中廳

種目	銀行數		公稱資本金	資本	
	既設	新設		拂込既濟高	拂込未濟高
農工銀行			円	円	
貯蓄銀行					
株式銀行					
合名銀行					
合資銀行					
各人銀行					
合計					円

支店名	支店所在地	支店名	支店所在地	支店名	支店所在地	商號	所在地	支店數		資本金	拂込資本金	設立時期
								管内	管外			
三張所	臺中縣	臺中縣	臺中縣	臺中縣	臺中縣							
十四張所	臺中縣	臺中縣	臺中縣	臺中縣	臺中縣							
合計												

○臺南廳

合 計	各 人 銀 行	合 資 銀 行	合 名 銀 行	株 式 銀 行	貯 蓄 銀 行	農 工 銀 行	種 目	
							既 設	新 設
								銀 行 數
								計
								公 稱 資 本 金
								資 本 金
								拂 込 既 濟 高
								拂 込 未 濟 高
								計

合 計	商 號	所 在 地	支 店		資 本 金	拂 込 高 金	設 立 時 期 明 治 年 月 日
			名 稱	所 在 地			
			臺 南 支 行	臺 南			
			臺 安 南 田 支 行	臺 安 南 田			
			臺 南 大 西 門 外 支 行	臺 南 大 西 門 外			
			合 計				

○神奈川縣

計	露	全	全	英	國
計	國	國	株	貯	名
	全	全	式	蓄	種
					類
	露	全	全	英	國
	清	全	株	貯	名
	銀	全	式	蓄	種
	行				類
					商
					號
					所
					在
					地
					支
					店
					資
					本
					金
					設
					立
					年
					月
					日

○兵庫縣

計	露	英	國
計	國	國	名
	全	株	種
		式	類
	露	全	國
	清	株	名
	銀	式	種
	行		類
			商
			號
			所
			在
			地
			支
			店
			資
			本
			金
			設
			立
			年
			月
			日

神奈川縣 兵庫縣

ゼホンコンエグロボレーンハ  
イバンキンゴルドボレーンハ  
ヨシ  
ゼナシヨナルバンクオフチ  
ヤイナリミツテツド  
チャイタードバンクオフイ  
ンデイヤオーストラリアエ  
ンデイヤイナ

横濱市山下町  
横濱市山下町  
横濱市山下町  
横濱市山下町

一、二五〇、〇〇〇円  
〇  
一、四六四、四五〇  
二〇〇、〇〇〇  
二、九一四、四五〇

三十二年七月十七日  
三十二年七月十七日  
三十二年七月十七日  
三十二年七月十七日

ホンコン及シヤンハイバン  
露清銀行神戸支店

神戸市栄  
町一丁目  
神戸元居留地

一、〇〇〇、〇〇〇円  
二〇〇、〇〇〇  
一、二〇〇、〇〇〇

三十二年七月十七日  
三十三年五月廿八日



長崎縣 各種銀行所在本支店表

神奈川	兵衛	長崎	新崎	群馬	千葉	茨城	栃木	奈良	三重	愛知	靜岡	山梨	滋賀
六〇	一八三	三一	九一	五八	四四	七四	六四	四八	二六	四二	八二	一八一	七三
四八	一〇二	一四	二一	三四	一一	四六	一九	一六	五五	四二	七二	八四	二二
六	三三	九	一	一	五	二	一	一	四	五	一	二	一
八	八	一	一	一	〇	一	一	一	一	二	三	二	四
五四	一四二	一四	三三	三四	二二	六一	二二	一七	七〇	七五	二六	九六	二七
一四	三二四	四五	一一三	九三	五六	一三五	八五	六五	九六	二一六	二〇八	二七七	一〇〇
七五	七五	一〇〇	二七	二七	二七	二七	二七	二七	二七	二七	二七	二七	二七

三

北海道	東京都	東海	北陸	大府	府縣其他	本店數	支店數	出張所	出張店	計數	合計
一四	一九九	七五	八六	八六	八六	八六	八六	八六	八六	八六	八六
二九	一四五	五一	九四	九四	九四	九四	九四	九四	九四	九四	九四
六	五	一	一	一	一	一	一	一	一	一	一
六	五	一	一	一	一	一	一	一	一	一	一
三五	一五〇	七八	一五	一五	一五	一五	一五	一五	一五	一五	一五
四九	三四九	一五三	二〇一	二〇一	二〇一	二〇一	二〇一	二〇一	二〇一	二〇一	二〇一

○各種銀行所在本支店表

計	英國	國名	種類	商號	所在地	支店資本金	設立年月日
二	全株	香港上海銀行	香港上海銀行支店	長崎下り松	二五〇〇〇〇	三十二年七月十八日	
二	露清	露清銀行	長崎市大浦	三〇〇〇〇〇	三十二年七月十七日		

二

各種銀行所在本支店表

沖鹿宮熊佐大福高香愛德和山廣岡	兒	歌
繩島崎本賀分岡知川緩島山口島山		
二五九二四二六五一九七八二〇五四三三一四二六四四五四		
三三五五八八二二四三三一九二九六三九四〇三九二六		
- 〇   三二五   一 二 八 三 二 七		
-   四 八   一 七 五 九		
三三六二八八五三五四八二三三八八五八七〇五六四二		
五八一五二三四一〇四一五二一六一四三九二一一九九九六〇〇九六		

五

島島宮石福秋山青岩福宮長岐	府縣其他
根取山川井田形森手島城野阜	
二六一四四二七二九三〇一〇二六二二一三四五〇	本店數
三三〇二五二三二二八六二二九三六五	支店數
- - 〇 四 二 - 四 - 九 二 - 〇 六	出張所
-               一 八	出張店
二四一一四〇三〇二五二二一六一九一五二二二二二二二八九	計數
五〇三三八五七八五二二九四五三九二五三九二四二四七二九九	合計

四

合 計	臺 南 中 北			府 縣 其 他	本 店	支 店	出 張 所	出 張 店	計 數	合 計
	南	中	北							
二、三八五			三							
一、五七一	二		三							
三三五		-								
一八六										
二、〇八二	二	-	三							
四、四六七	二	-	五							

六

○外國所在銀行支店表

國 名	商 號	所 在 地
英 國	橫濱正金銀行倫敦支店	英國倫敦ビシヨブス、ゲート街
佛 國	里昂支店	佛國里昂ルウ、ド、カレ街
米 國	紐育出張所	北米合衆國紐育ウォール街
全 國	桑港支店	全 國桑港モントゴメリー街
清 國	上海支店	清國上海英租界楊子路

全 國	布 哇 國	印 度 國	清 國	朝 鮮 國	全 國	全 國	全 國	全 國	全 國	全 國	全 國	全 國	全 國	全 國	全 國	全 國	全 國	全 國	全 國	
香港支店	布哇支店	孟買支店	天津支店	釜山支店	京城支店	京城支店	京城支店	京城支店	京城支店	京城支店	京城支店	京城支店	京城支店	京城支店	京城支店	京城支店	京城支店	京城支店	京城支店	
香港チエターロード	布哇國ホノル、府キンケ街	東印度孟買フナルト、ホルンビー街	清國天津英租界	朝鮮國仁川濟物浦本町通	全 國釜山浦本町二丁目	全 國仁川港日本居留地	全 國京城南郡會賢坊駱洞契	全 國釜山浦入江町	全 國仁川港濟物浦本町通	全 國釜山浦琴平町	全 國元山津日本居留地	布哇國ホノル、府ウインヤード街	朝鮮國京城羅洞	全 國木浦						

外國所在銀行支店

七

國名	商號	所	在	地
清國	株式會社臺灣銀行廈門支店	清國廈門		
全	橫濱正金銀行牛莊支店	全國牛莊		
全	株式會社東京貯藏銀行北京支店	全國直隸省北京前門外與隆街		
全	橫濱正金銀行北京支店	全國北京東交民巷		
計				

○各種銀行他業兼營表

府縣	商號	資本總額	銀行業	他業	摘	要
京都	株式會社丹後倉庫銀行	二五,〇〇〇	二〇,〇〇〇	五,〇〇〇	銀行業ヲ主トシ委託販賣倉庫業及運送業ヲ營ム	
全	丹後倉庫株式會社	二〇〇,〇〇〇	一九〇,〇〇〇	一〇,〇〇〇	銀行業ヲ主トシ倉庫業仲立業及運送業ヲ營ム	
全	株式會社北丹興業銀行	四〇〇,〇〇〇	三〇〇,〇〇〇	一〇〇,〇〇〇	全	上

新	千	茨	愛	全	全	全	全	全	全	全	全	全
株式會社北越倉庫銀行	株式會社東葛飾委託倉庫株式會社	株式會社石岡銀行	今日光川倉庫銀行	岡崎倉庫株式會社	鳴海倉庫株式會社	株式會社神谷城共盛社	全 精業銀行	細江物産株式會社	株式會社江尻倉庫銀行	濱松委託株式會社	靜岡米穀肥料委託株式會社	株式會社西陵委託銀行
一五〇,〇〇〇	五〇,〇〇〇	一〇〇,〇〇〇	一五〇,〇〇〇	一〇〇,〇〇〇	二〇〇,〇〇〇	一〇〇,〇〇〇	二〇〇,〇〇〇	三五,〇〇〇	二〇〇,〇〇〇	八〇,〇〇〇	六〇,〇〇〇	一〇〇,〇〇〇
一三〇,〇〇〇	三〇,〇〇〇	一〇〇,〇〇〇	七五,〇〇〇	八〇,〇〇〇	一五,〇〇〇	八〇,〇〇〇	一〇〇,〇〇〇	三〇,〇〇〇	一八五,〇〇〇	六〇,〇〇〇	五〇,〇〇〇	七五,〇〇〇
三〇,〇〇〇	二〇,〇〇〇	〇	五〇,〇〇〇	二〇,〇〇〇	五,〇〇〇	二,〇〇〇	二〇,〇〇〇	五,〇〇〇	一五,〇〇〇	二〇,〇〇〇	一〇,〇〇〇	二五,〇〇〇
銀行業ヲ主トシ貨物ノ保管委託販賣及運送業ヲ營ム	銀行業ヲ主トシ倉庫業及委託販賣業ヲ營ム	銀行業ヲ主トシ倉庫業ヲ營ム	銀行業ヲ主トシ委託販賣及倉庫業ヲ營ム	全	全	銀行業ヲ主トシ肥料賣買ヲナス	銀行業ヲ主トシ海陸產物賣買ヲナス	銀行業ヲ主トシ肥料賣買及物產委託販賣業ヲ營ム	銀行業ヲ主トシ倉庫業ヲ營ム	銀行業ヲ主トシ委託販賣及倉庫業ヲ營ム	銀行業ヲ主トシ委託販賣及運送業及倉庫業ヲ營ム	銀行業ヲ主トシ委託販賣及倉庫業ヲ營ム

各種銀行他業兼營表

府縣	商號	資本總額	內		摘要
			銀行業	他業	
靜岡	駿豆肥料株式會社	五〇,〇〇〇	二五,〇〇〇	二五,〇〇〇	銀行業ヲ主トシ肥料米穀蠶絲其他委託販賣及倉庫業ヲ營ム
全	沼津委託倉庫株式會社	五〇,〇〇〇	三〇,〇〇〇	二〇,〇〇〇	銀行業ヲ主トシ委託販賣及倉庫業ヲ營ム
全	城東産業株式會社	一〇,〇〇〇	七,〇〇〇	三,〇〇〇	銀行業ヲ主トシ委託販賣倉庫業及運送業ヲ營ム
全	株式笠井銀行	八〇,〇〇〇	七〇,〇〇〇	一〇,〇〇〇	銀行業ヲ主トシ委託販賣業及倉庫業ヲ營ム
滋賀	蒲生倉庫株式會社	三〇,〇〇〇	二〇,〇〇〇	一〇,〇〇〇	銀行業ヲ主トシ肥料及委託販賣業運送業倉庫業ヲ營ム
岐阜	株式岐阜倉庫銀行	五〇,〇〇〇	三五,〇〇〇	一五,〇〇〇	銀行業ヲ主トシ倉庫業ヲ營ム
全	鏡島銀行	五〇,〇〇〇	四〇,〇〇〇	一〇,〇〇〇	全 上
全	吉田倉庫銀行	一〇,〇〇〇	九,〇〇〇	一,〇〇〇	全 上
長野	全倉庫銀行	一,二〇〇,〇〇〇	一一九,五〇〇	五,〇〇〇	全 上
全	大野商業銀行	一,二〇,〇〇〇	一〇〇,〇〇〇	二〇,〇〇〇	銀行業ヲ主トシ倉庫業及委託販賣業ヲ營ム
全	信州銀行	五〇〇,〇〇〇	四七〇,〇〇〇	三〇,〇〇〇	銀行業ヲ主トシ倉庫業ヲ營ム

府縣	商號	資本總額	內		摘要
			銀行業	他業	
全	全庚子銀行	二五〇,〇〇〇	二〇〇,〇〇〇	五〇,〇〇〇	全 上
全	池田商業銀行	三三〇,〇〇〇	二〇〇,〇〇〇	一三〇,〇〇〇	銀行業ヲ主トシ運送業委託販賣業及倉庫業ヲ營ム
富山	株式富山倉庫銀行	一〇〇,〇〇〇	八〇,〇〇〇	二〇,〇〇〇	銀行業ヲ主トシ委託販賣及倉庫業ヲ營ム
岡	全江銀行	二四〇,〇〇〇	二三〇,〇〇〇	一〇,〇〇〇	銀行業ヲ主トシ倉庫業ヲ營ム
全	全美作銀行	一五〇,〇〇〇	一二五,〇〇〇	二五,〇〇〇	全 上
全	全鴨方倉庫銀行	一〇〇,〇〇〇	九〇,〇〇〇	一〇,〇〇〇	全 上
全	全山陽商業銀行	四〇〇,〇〇〇	三〇〇,〇〇〇	一〇〇,〇〇〇	全 上
廣島	福山倉庫株式會社	二〇,〇〇〇	一五,〇〇〇	五,〇〇〇	全 上
全	福山爲換株式會社	二〇,〇〇〇	二〇,〇〇〇	〇	銀行業ヲ營ミ傍ラ委託販賣業ヲナス
全	尾ノ道諸品株式會社	二〇〇,〇〇〇	一七五,〇〇〇	二五,〇〇〇	銀行業ヲ主トシ倉庫業ヲ營ム
和歌山	和歌山倉庫株式會社	九五,〇〇〇	八〇,〇〇〇	一五,〇〇〇	全 上
愛媛	信義株式會社	一〇,〇〇〇	九,〇〇〇	一,〇〇〇	銀行業ヲ主トシ活版業ヲ營ム
佐賀	地所株式會社	二八〇,〇〇〇	四〇,〇〇〇	二四〇,〇〇〇	肥料雜穀及地所ノ賣買ヲナシ銀行業ヲ兼ム

各種銀行他業兼營表

府縣	商號	資本總額	內		摘
			銀行業	他業	
東京	株式會社三井銀行	五、〇〇〇、〇〇〇	四、七五〇、〇〇〇	二五〇、〇〇〇	銀行業ヲ主トシ倉庫業ヲ營ム
東京	合名會社三井銀行	五、〇〇〇、〇〇〇	四、七五〇、〇〇〇	二五〇、〇〇〇	銀行業ヲ主トシ倉庫業ヲ營ム
東京	三菱合資會社	五、〇〇〇、〇〇〇	一、〇〇〇、〇〇〇	四、〇〇〇、〇〇〇	兼ス 礦山採業、鑛物賣買、船舶機關、鐵工物ノ製造修繕等ノ業ヲ營ミ、銀行業ヲ兼ス
新潟	小出荷爲替合資會社	一五、〇〇〇	一〇、〇〇〇	五、〇〇〇	銀行業ヲ主トシ貨物遞送ノ保險業ヲ營ム
山梨	石和盛業合資會社	五〇、〇〇〇	三〇、〇〇〇	二〇、〇〇〇	銀行業ヲ主トシ肥料賣買生、繭乾燥委託販賣及運輸業ヲ營ム
鳥取	獎惠合資會社	一七、〇〇〇	一五、〇〇〇	二、〇〇〇	銀行業ヲ主トシ倉庫業ヲ營ム
岡山	合資會社星島銀行	二五、〇〇〇	二〇、〇〇〇	五、〇〇〇	全上
香川	全坂出同盟銀行	五〇、〇〇〇	四〇、〇〇〇	一〇、〇〇〇	全上
總計	合資計 六	五、一五七、〇〇〇	一、一五〇、〇〇〇	四、〇〇二、〇〇〇	
		四七、一五、八九七、〇〇〇	二〇、六七九、〇〇〇	五、二二八、〇〇〇	

○商號變更表

府縣	舊商號	新商號	商號變更ノ年月	摘
東京	株式會社御嶽貯蓄銀行	株式會社東華銀行	三十四年九月廿六日	
全	全東都中央銀行	全魚川岸銀行	十二月廿八日	
全	全内外貯蓄銀行	全世貯蓄銀行	十二月六日	
全	全下谷商業銀行	全日本實業銀行	十一月十二日	
大阪	全大阪四ッ橋銀行	全第四銀行	七月十三日	同時ニ滋賀縣へ移轉セリ
全	合資會社有魚銀行	全有魚銀行	九月廿五日	組織變更ノ結果商號ヲ變更セリ
神奈川	株式會社橫濱起業銀行	全起業銀行	十二月十二日	同時ニ東京府へ移轉セリ
兵庫	吉川農業株式會社	全吉川銀行	六月二十日	
全	南但株式會社	全南但銀行	十一月十一日	
新潟	株式會社松平銀行	全松代銀行	三月十五日	

商號變更表

管外移轉表

府縣	商號	移轉先	移轉ノ年月	摘
東京府	株式商工貯金銀行	茨城縣	三月十四日	元株式會社大阪四ツ橋銀行
全	武總貯蓄銀行	千葉縣	三月十五日	
全	第五百十銀行	愛知縣	十二月十八日	
大阪府	第四銀行	滋賀縣	七月十三日	

○管外移轉表

全山形	全山邊商業銀行 <th>全延德銀行 <th>二月二十日 <th rowspan="4">全上</th> </th></th>	全延德銀行 <th>二月二十日 <th rowspan="4">全上</th> </th>	二月二十日 <th rowspan="4">全上</th>	全上
全山邊	株式山邊銀行	全延德銀行	十二月四日	
全山邊	株式十三銀行	全朝陽銀行	五月廿七日	
全山邊	株式朝陽銀行	全朝陽銀行	六月廿九日	

府縣	舊商號	新商號	商號變更ノ年月	摘
千葉縣	株式印旛貯蓄銀行	株式大日銀行	三月十七日	同時ニ京都府へ移轉セリ
全	總安貯蓄銀行	全總安通商銀行	五月七日	
全	鴨川銀行	全東海實業銀行	九月六日	
三重縣	全廣明銀行	全洛陽銀行	三月廿六日	
山梨縣	全山梨貯金銀行	全若尾貯蓄銀行	十二月廿八日	
岐阜縣	興産株式會社	全赤阪銀行	二月三日	
全	株式鏡島倉庫銀行	全鏡島銀行	二月十五日	
全	株式沼合資會社	合資鶴沼銀行	三月十四日	
長野縣	坂城永續株式會社	株式坂城銀行	一月二十日	
全	株式保全會社	全保全銀行	三月十七日	

組織變更ノ結果商號ヲ變更セリ

要

府縣	商號	設立年月日	資本金	解散又ハ廢業ノ年月日	事由	移轉先	移轉ノ年月	摘要
府縣	株式關西銀行	九月廿八年	・三〇、〇〇〇	十二月廿五年	任意解散	奈良府	三月十四日	元株式會社橫濱起業銀行 同時ニ商號ヲ株式會社洛陽銀行子 改稱ス
大阪府	株式起業銀行	二月廿二年	一〇〇、〇〇〇	十二月廿三年	破産	東京府	十二月廿二年	
三重縣	全廣明銀行	二月廿七年	五〇、〇〇〇	二月廿五年	任意解散	京都府	三月廿五日	
富山縣	全商工貯蓄銀行	五月廿八年	五〇、〇〇〇	一月廿七日	任意解散	石川縣	四月十四日	

○銀行廢業表

府縣	商號	設立年月日	資本金	解散又ハ廢業ノ年月日	事由
北海道	株式小樽貯蓄銀行	九月廿八年	・三〇、〇〇〇	十二月廿五年	任意解散
東京	全東京明治銀行	二月廿二年	一〇〇、〇〇〇	十二月廿三年	破産
全	全東京商業銀行	二月廿七年	五〇、〇〇〇	二月廿五年	任意解散
全	全壬午銀行	五月廿八年	五〇、〇〇〇	一月廿七日	任意解散

府縣	商號	設立年月日	資本金	解散又ハ廢業ノ年月日	事由
全	東京共產株式會社	九月十三日	五〇、〇〇〇	十二月廿一日	全
全	合名津田銀行	八月二十日	二〇〇、〇〇〇	七月廿九日	全
京都府	滿谷勸業株式會社	九月三日	一五、〇〇〇	八月十八日	全
全	(各)川越銀行	十二月廿八年	三〇、〇〇〇	二月八日	廢業
大阪府	株式貯金銀行	六月廿六日	五〇、〇〇〇	十二月八日	任意解散
全	全中立貯蓄銀行	十二月十七日	五〇、〇〇〇	十二月廿七日	全
全	全平野貯蓄銀行	十二月十七日	三〇、〇〇〇	一月廿七日	全
全	全通商銀行	十二月十九日	五〇、〇〇〇	一月廿五日	全
全	全泉町銀行	十二月十九日	一三〇、〇〇〇	一月一日	商法第二百廿一條第三 號ニ由リ解散
全	全河内貯金銀行	三月十三日	五〇、〇〇〇	二月二日	任意解散
全	全堺指吸貯蓄銀行	七月十五日	三〇、〇〇〇	一月十六日	全
全	全大阪商工銀行	六月廿四日	三〇〇、〇〇〇	一月一日	株式會社浪速銀行へ合 併
全	全黑山銀行	十二月廿八日	三〇、〇〇〇	一月廿五日	任意解散

銀行廢業表



府	大阪	商	株式第百五十二銀行 株式第七十九銀行 全 四十二銀行 全 有魚銀行 合資 福田銀行 全 有魚銀行 全 指吸銀行 全 岡田銀行 全 北村銀行 全 鴻池銀行 全 前島銀行	業解散又ハ廢	資本金	設立年月日	事由	
三	四月十九日	三	四月十九日	三	五〇、〇〇〇	三	七月十四日	任意解散
四	四月九日	全	四月九日	全	一〇〇、〇〇〇	四	四月廿四日	破産
九	三月十四日	全	三月十四日	全	五〇〇、〇〇〇	四	三月廿四日	任意解散
六	三月廿八日	全	三月廿八日	全	三〇〇、〇〇〇	十二	二月七日	任意解散
三	三月廿五日	全	三月廿五日	全	三〇〇、〇〇〇	十二	二月廿七日	株式會社三十四銀行へ合併
九	五月廿六日	全	五月廿六日	全	三〇〇、〇〇〇	九	九月十八日	任意解散
五	五月廿五日	全	五月廿五日	全	一〇〇、〇〇〇	九	九月十八日	任意解散
二	六月廿四日	全	六月廿四日	全	三〇〇、〇〇〇	七	七月廿五日	組織ヲ變更シテ株式會社トナル
三	七月十四日	全	七月十四日	全	五〇、〇〇〇	六	六月三十日	廢業
二	八月廿二日	全	八月廿二日	全	五〇、〇〇〇	七	七月十五日	廢業
二	八月廿二日	全	八月廿二日	全	一〇〇、〇〇〇	二	二月廿八日	廢業
三	十月十三日	全	十月十三日	全	一〇〇、〇〇〇	二	二月廿八日	廢業
三	十月十三日	全	十月十三日	全	一〇〇、〇〇〇	九	九月三日	廢業
六	三月六日	全	三月六日	全	一〇〇、〇〇〇	九	九月三日	廢業

銀行廢業表

神奈川	株式東洋貯金銀行	三	十二月二十日	一〇〇、〇〇〇	八	八月十四日	任意解散
兵庫	林田貯蓄銀行	二	十一月廿八日	四五、〇〇〇	三	三月十三日	全
全	赤穂銀行	二	十一月廿七日	二〇〇、〇〇〇	十三	十二月十四日	全
全	淡路勸業銀行	七	三月廿五日	二〇〇、〇〇〇	八	八月廿二日	併 株式會社志筑銀行へ合
全	神戸銀行	二	二月十八日	三〇〇、〇〇〇	三	三月廿二日	任意解散
全	赤穂商業銀行	二	二月十九日	一五〇、〇〇〇	十二	十二月廿五日	全
全	(各)今井銀行	六	六月廿三日	二〇、〇〇〇	五	五月廿二日	廢業
全	(全)山本銀行	二	十二月廿六日	九、〇〇〇	一	一月廿一日	行主死亡
長崎	本莊倉庫株式會社	二	十二月十八日	七八、〇〇〇	三	三月八日	任意解散
埼玉	株式狭山興業銀行	八	三月十三日	一〇〇、〇〇〇	六	六月廿九日	併 株式會社狭山銀行へ合
全	全 綾川銀行	一	三月十四日	一五〇、〇〇〇	十	十月三十日	併 株式會社小見川農商銀行へ合併
千葉	全 湊貯蓄銀行	三	三月十三日	七〇、〇〇〇	十	十月三十日	併 株式會社湊實業銀行へ合併
全	(各)伊藤銀行	四	三月廿五日	一〇、〇〇〇	五	五月三日	廢業

銀行廢業表

香川	廣島	岡山	島根	全島	富山	全島	石川	岩手	福島	全島	全島	長野
全讚岐銀行	株式會社豐田貯蓄銀行	株式會社西大寺倉庫株式會社	廣瀬廣益合資會社	(各人)石尾銀行	勸農合資會社	全宇出津銀行	合資會社廣業銀行	全遠野銀行	株式會社棚倉盛榮社	全延德銀行	合資會社飯山銀行	全信商銀行
十二月十八日	八月十七日	三月廿二日	二月廿五日	六月廿九日	十一月十八日	五月十九日	二月廿八日	七月十五日	三月十四日	七月十四日	四月十四日	十二月十三日
一五〇〇〇〇	一〇〇〇〇〇	一〇〇〇〇〇	五〇〇〇〇	一〇〇〇〇〇	二、五〇〇	一、〇〇〇	五〇〇〇〇	五〇〇〇〇	四、五〇〇	一〇、〇〇〇	五〇、〇〇〇	一、〇〇〇、〇〇〇
四月廿三日	十二月廿一日	八月廿一日	一月五日	二月廿六日	三月十四日	十二月廿八日	六月十六日	六月三十日	六月三十日	二月二十日	九月十四日	八月六日
全	全	全	任意解散	廢業	全	全	全	全	任意解散	全	株式會社信濃商業銀行 へ合併 組織變更シテ株式會社 トナル	全

全	全	長野	全	滋賀	愛知	全	全	三重	全	奈良	府縣
株式會社商信銀行	野澤倉庫株式會社	株式會社北水銀行	合名會社松井銀行	全彥根商業銀行	全明治貯藏銀行	全百二十二銀行	全度會貯蓄銀行	全伊賀銀行	全奈良商業銀行	株式會社大和興業銀行	商號
七月十二日	八月廿六日	九月八日	十月十四日	十一月廿二日	十二月八日	一月十八日	二月十三日	三月十九日	四月十七日	五月十二日	設立年月日
一〇〇、〇〇〇	一四〇、〇〇〇	一八〇、〇〇〇	三〇、〇〇〇	二〇〇、〇〇〇	一〇〇、〇〇〇	三〇〇、〇〇〇	五〇〇、〇〇〇	九〇〇、〇〇〇	一〇〇、〇〇〇	九〇〇、〇〇〇	資本金
四月二日	十月十三日	十月廿二日	十一月十六日	十二月二十日	一月廿九日	二月廿九日	三月十三日	四月廿三日	五月五日	三月十四日	解散又ハ廢業ノ年月日
全	任意解散	任意解散	株式會社北信貯蓄銀行 へ合併	任意解散	大阪府株式會社日本貯 金銀行へ合併	全	全	全	全	任意解散	事由

府縣	愛媛	福岡	全	大分	全	宮崎	計
商號	株式伊豫商業銀行	全豐陽銀行	全草野實業銀行	留惠株式會社	株式佐伯實業銀行	(各)日平銀行	七二
設立年月日	三十一年九月二日	二十三年八月十八日	三十一年六月廿一日	二十五年八月十八日	二十七年七月十二日	二十八年十月卅一日	
資本金	五〇〇〇〇	二〇〇〇〇	二〇〇〇〇	九一、三五〇〇 他業 一五、〇〇〇	三〇、〇〇〇	一〇、〇〇〇	一一、六五二、二五〇
解散年月日	三十四年十二月三十日	全七月十八日	全八月九日	全三月廿八日	全七月二日	全二月廿八日	
事由	任意解散	全	株式會社草野銀行へ合併	任意解散	全	行主死亡	

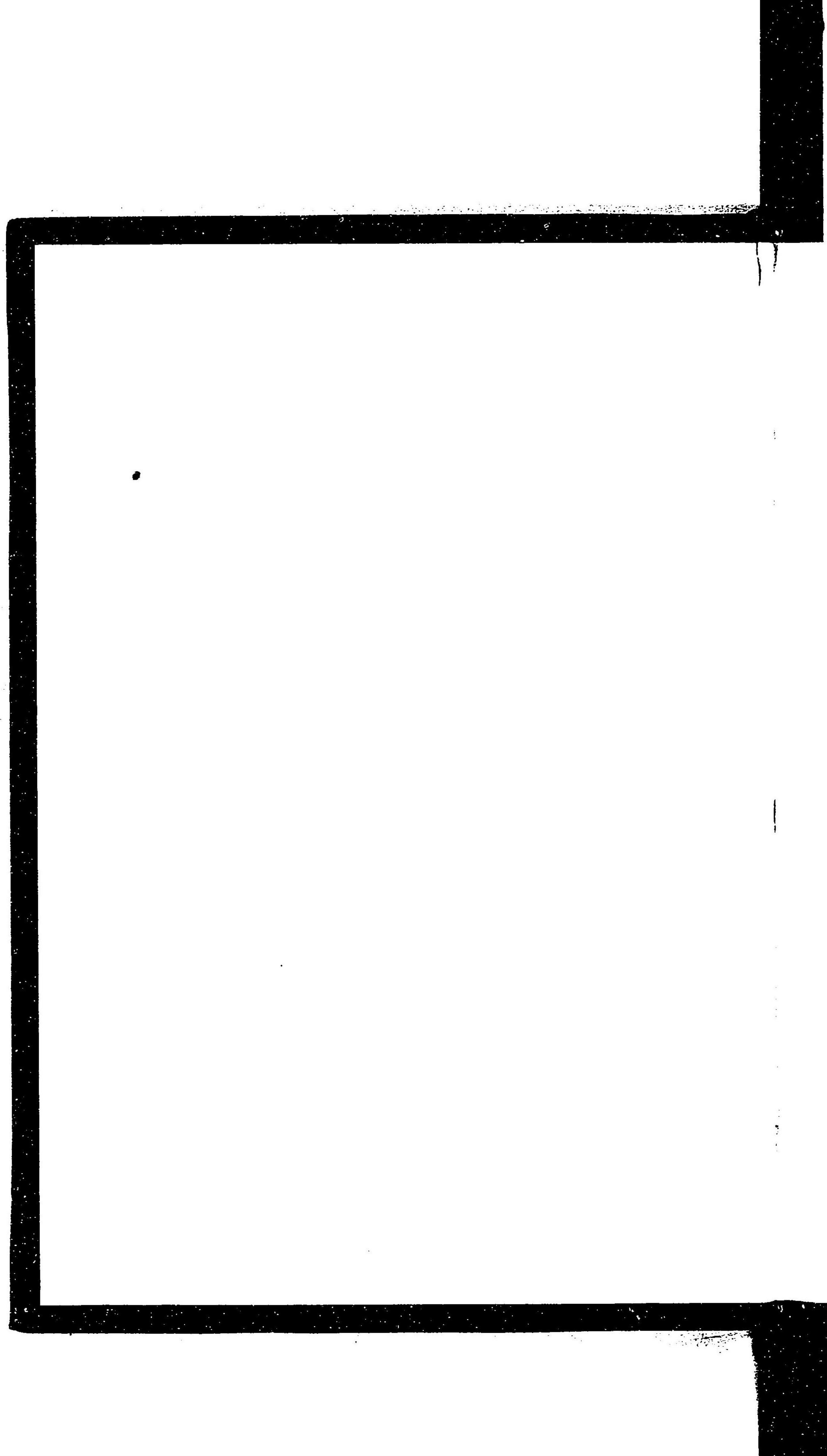
明治三十五年八月廿六日印刷  
 全 年八月三十日發行  
 (正價金壹圓)

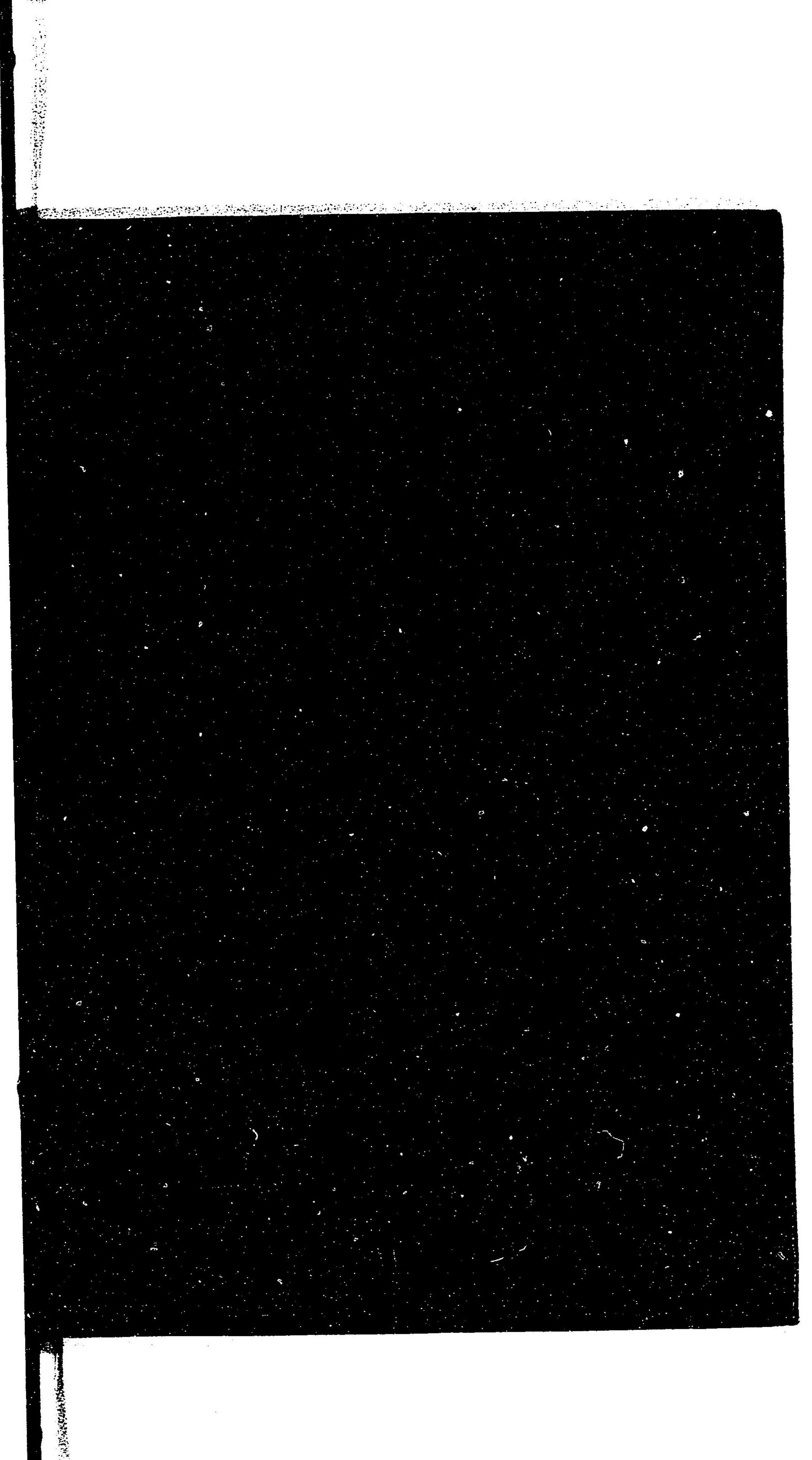
大藏省理財局編纂

發行兼印刷者 佐藤喜市  
 東京市京橋區八官町十九番地

發行兼印刷所 忠愛社  
 東京市京橋區八官町十九番地

HM7





20  
76

