





海東	海西	知多	尾張	碧海	幡豆	額田	西加茂	東加茂	北加茂	南加茂	寶飯	渥美
四	二	一	四	八	四	八	六	八	九	五	四	八
五八	三三	九二	六二	八六	四〇	五八	三五	四六	三三	二六	五七	五七
五九	三三	九二	六六	八六	四三	五九	三七	四九	三四	二六	五七	六〇
二八四、一五五	九二、五二四	六六〇、三二八	八、〇六七、二〇二	三四五、二二八	二七七、四六七	四九六、六九三	一一三、九四九	一一七、九二三	一一一、一〇三	一四二、七五五	二六〇、九一四	九八五、一八一
一九三	四三二、九二五	一三三、三三五	九六七、九四四	八、二六二、三三三	五八二、四六二	四二六、三〇〇	五五八、五四七	一九七、五五九	一七一、八九〇	二一四、九〇五	二一三、三五六	四一八、一六八
												九七五、三四二

(交通)

名古屋	愛知	東春日井	西春日井	丹羽	葉栗	中島
一	五	六	二	四	三	六
一三八	五九	五九	二七	三九	三〇	八七
一六四	六一	六二	三〇	四〇	三〇	九四
五、五三〇、〇九八	五〇八、七三三	二〇四、八三三	一一五、七一一	二〇三、七〇九	九七、三六九	三五九、七四一
四、五〇八、九五九	五九〇、三一一	三一二、二一三	二〇一、二二七	三五九、〇〇八	一七四、六四六	五八一、七五三

同郡市別

二十七年年度

郵便物	取集	配達
一二、〇〇八、四一三	九、七六二、二一五	八、〇〇〇、七八九
一二、一九五、五三四	一〇、三三二、八〇四	九、一四〇、〇二五
七、二〇	六、四五	五、三四
七、九七	六、八三	六、一〇
一九二	七、三八三、八六三	八、五二〇、三六九
	五、九七九、一九四	六、九三五、八九四
	四、〇六	四、〇六
	四、七一	四、七一

局 受取所 切手賣下所 郵便函 郵便物取集 夕 配達











北設樂	三	三三〇七	一九八	八、九四七
南設樂	二	二、四二三	一八、七二三	八、九四七
寶飯美	四	三、九一八	一、二二八	一〇、七三〇
渥美	五	一〇、〇八六	四、三三三	四六、五六〇
八名	二	一、三三九	八、七三二	六八、二〇三
三河計	三七	三七、一九一	四四六	四、〇二九
			二八、八二一	二四三、一三九

小包郵便

年度

二十七

二十六 (十月開始)

取扱局所	一三	七	七	七
受取所	三〇六〇五	三三、〇九六	二〇〇一	八、七九
小包箇數	三〇六〇五	三三、〇九六	二〇〇一	八、七九
人口千二付引	二〇〇一	三三、〇九六	二〇〇一	八、七九

(配達)

二一、六四

八、六〇

同郡市別

二十七年

名古屋	一	二二、六五三	二、四七〇
愛知	一	八四〇	八四七
東春日井	一	二〇一	二四四
西春日井	一	三六二	二三七
中島	一	七八〇	九〇二
海東	一	六七〇	七三三
海西	一	一四一	一七五
知多	二	九七六	一、四七五
尾張	二	二六、六二三	二六、〇八三
幡豆	二	六二三	八五九
(交通)		一九九	



額	田	1,142
美	1,117	
計	3,982	
河		
三		
渥		
額	1100	

郵便貯金ノ一

二十七 二十六 二十五

取 撥 局 所 九 九 七 六 七 三

度 數 預 入 所 一 一 九 七 四 〇 一 〇 四 一 九 九 九 六 九 七 〇

金 額 預 入 所 二 九 三 六 四 二 七 六 八 〇 二 二 五 五 三 二 三 五 五 三

新 規 預 入 人 員 八 三 四 一 一 三 八 三 一 六 七 〇 七 九 六 二 二 四 七 六 九 八 一 一 二 七 七 九

同 郡 市 別

一 取 撥 局 所 度 數 預 入 一 夕 拂 戻 一 金 額 預 入 一 夕 拂 戻 新 規 預 入 人 員

二 十 七 年 度

名 古 屋	一 八	三 七 三 六 六	八 八 〇 〇	一 八 四 六 〇 二 円	二 五 一 四 三 五 円	三 五 〇 七
愛 知	四	三 六 一 四	一 〇 七 一	二 五 七 三 三	四 〇 九 九 一	三 九 二
東 春 日 井	四	二 七 〇 五	八 四 六	二 五 一 三 三	二 九 三 〇 四	四 一 一
西 春 日 井	二	一 六 五 七	六 六 五	一 三 八 一 九	一 九 三 三 一	二 〇 一
丹 羽	四	二 三 二 五	九 六 四	一 六 三 三 八	二 三 七 一 三	三 八 三
葉 栗	二	一 一 一 九	二 五 二	六 二 〇 二	七 五 八 八	一 三 六
中 島	六	四 一 一 六	一 八 六 〇	五 九 六 二 九	八 〇 七 九 九	七 八 五
海 東	四	三 四 七 三	一 二 五 四	二 八 〇 三 六	四 三 二 四 五	五 八 一
海 西	一	七 二 二	一 四 四	三 五 一 一	五 〇 四 四	八 三
知 多	一 一	一 一 二 九 九	三 二 八 五	一 一 二 八 九 六	一 二 二 四 八 〇	一 八 二 六
尾 張 計	五 六	六 八 三 八 六	一 九 一 四 一	四 七 四 七 九 九	六 二 三 九 二 〇	八 三 〇 五
碧 海	六	四 九 七 五	一 五 二 四	六 二 九 八 〇	五 四 一 五 三	八 七 六
幡 豆	四	五 七 四 三	一 七 〇 六	四 七 〇 八 五	六 二 〇 九 七	八 四 三

( 交 通 )



年度	郵便貯金ノ二							
	額田	加茂	東加	北樂	南樂	寶飯	渥美	八名
二十七	五、三二九	一、四九四	二、一九五	一、〇四三	五、二六五	一、〇七三	二、五五〇	二、二二六
二十六	一、〇八八	四〇三	五一九	一八四	四七五	一九九三	一九九三	三三九
二十五	二七、七二一	一六、二八三	一〇、四八九	三、五〇三	一三、〇二八	七八、八二四	八九、三五七	一〇、〇四二
二十四	三九、二六〇	一一、九二二	一〇、四一六	二、五九一	一一、六五七	七〇、一二三	六八、三〇四	八、一四四
二十三	五九一	一九〇	三三三	一一〇	二五八	九九九	一、三二四	一八四
年度中全額拂戻人員	一四、七一六	一一、五六六	一〇、二一四	七、八九〇	八、六八六	三九五九〇	五五、三二八	五五、三二八
年度末現在預入人員	五、三二九	一、四九四	二、一九五	一、〇四三	五、二六五	一、〇七三	二、五五〇	二、二二六

種類	金額	
	預入	付口
農	一、九一七、四九七	一、九七九、八七〇
商	三四六六	三五二五
工	三、六二	三、七一
雜	一一五、三三八	一一〇、九一
一般ノ労働者	二、五〇七四	一、七九九、九九五
官吏軍人	一〇、一五一	一、六二八、〇六七
合計	二、七九三	二、三三〇、七二六

郵便貯金現在預入種類別

種類	金額
農	二五、〇七四
商	一〇、一五一
工	六三、〇〇八
雜	四、三三三
一般ノ労働者	二、三三三
官吏軍人	二、七九三
合計	二、七九三

本表及次表ハ郡市區分ノ材料ナシ

年度末 二七 二六

(交通)



學校生徒  
漁業船夫  
無職業  
職業未詳  
社寺其他團體

四九五  
四九六  
八八三  
四二二  
二一七〇

三三〇  
四〇六  
七二一  
一一四七  
二一三四

道路延長

山地 平地

國道 三町一四間  
縣道 二九三町三〇間  
市道 一六六〇四・三三三  
町道 一九六〇四・〇三三

二一七〇

街道ノ里程

東海道 二里  
山平地 三町一四間  
計 四二・一六・三六

名古屋街道 一里  
古屋 一町一四間  
屋田 一町一四間

二一七〇

二十六年一月

統計

二十六年末

豐橋 御油 赤坂 藤川 岡崎 知立 鳴海 熱田 西田 前福須

二〇五〇四  
三〇〇五七  
一五・一三  
二・三三三三  
二〇五・二四  
三・三〇・五七  
三〇三・一二  
一・二九・一一  
二・二七・五六  
二・一・二六

岐阜街道 一里  
名古 一町一四間  
美濃街道 一里  
岐阜縣界 一町一四間  
萩原 一町一四間  
起原 一町一四間  
岐阜縣界 一町一四間

二・一〇・二〇  
二・三三・四八  
二・〇二・三三  
一・〇八・一七  
一・一四・三四  
一・〇一・三一  
八・五六

水災

死亡 二十八 二十七 二十六 二十五

(交通)

二〇五



頁 傷  
家畜死亡損失價格  
建物  
耕地  
雜種地  
道路、堤防、橋梁、川  
除川邊水路等破損  
雜種流損價格  
船舶  
價格合計

頁 傷	一、八五三	二〇六
家畜死亡損失價格	二七六、三二八	六〇、六二四
建物	一〇〇	四一四、六四一
耕地	二六、一二三	五、六三〇
雜種地	一〇〇	一七〇、二四三
道路、堤防、橋梁、川	一、四六〇	六、四八一
除川邊水路等破損	二九〇	六、四八一
雜種流損價格	一、九二七	一、〇五三
船舶	一〇〇	一、〇五三
價格合計	三〇四、四〇三	六五八、六七二
		二一六、九七四

教育

學齡人員

二十八—二十七—二十六—二十五—二十四

年末

學齡	男	女	計
學齡百中修學	一四六、四五七	一三七、六六三	二八四、一二〇
修學	一三一、六八八	二八〇、五一六	六一一、二〇四
不修學	一四、七六九	一五、一四七	二九、九一六
學齡百中修學	八〇、七八六	一一五、五五五	一九六、三四一
修學	七六、二六	一〇七、六八五	一八三、九四五
不修學	四一、三三	一〇、八六二	五二、一九五
學齡百中修學	五九、三三	三九、六八	九八、〇一三
修學	五八、七七	三六、五五	九五、四二二
不修學	五、二六	二、四九一	七、七五七

同郡市別

二十八年末  
一全上ノ内、修學—不修學

(教育)

二〇七



名古屋 愛知 東春日 西春日 丹羽

計女男

一三、四一五  
一三、一七四  
二四、五八九  
一三、七九一  
一三、九五六  
二六、七四七  
八、五三四  
七、五三六  
一六、〇七〇  
五、五二〇  
五、三〇四  
一〇、八二四  
八、二一一  
七、九一六  
一六、一二八

九、三二〇  
七、〇二一  
一六、三四一  
八、九一三  
三、八一五  
一三、七二八  
五、七二八  
一、八五二  
七、五八〇  
四、六一五  
二、一二六  
六、七四一  
六、五五五  
三、一五二  
九、七〇七

三、〇九五  
五、一五三  
八、二四八  
四、八七八  
九、一四一  
一四、〇一九  
二、八〇六  
五、六八四  
八、四九〇  
九〇五  
三、一七八  
四、〇八三  
一、六五七  
四、七六四  
六、四二一

二〇八

葉栗 中島 海東 海西 知多

(教育)

三、〇〇四  
二、七五八  
五、七六一  
一、一八二  
一〇、三〇四  
二一、四八四  
八、六五四  
八、二七九  
一六、九三三  
三、八二八  
三、五七七  
七、四〇五  
一四、〇四五  
一三、四二五  
二七、四七〇

二、三九四  
一、五四三  
三、九三七  
八、一三四  
三、〇三〇  
一、一六四  
六、四二七  
三、〇六八  
九、四九五  
二、八〇二  
一、〇四二  
三、八四四  
一、〇六五  
五、五九〇  
一六、六五五

六、一〇  
一、二一五  
一、八二五  
三、〇四八  
七、七七一  
一〇、三三〇  
二、二二七  
五、二一一  
七、四三八  
一、〇三六  
二、五三五  
三、五六二  
二、九八〇  
七、八三五  
一〇、八一五

二〇九



渥 寶 南 北 東  
 設 設 加  
 美 飯 樂 樂 茂  
 ククク ククリ ククリ ククク ククク

二、三八六  
 二、二二六  
 四、六一二  
 二、八四四  
 二、三六八  
 五、三二二  
 二、八〇八  
 二、三三五  
 五、一四三  
 六、五七七  
 六、三四七  
 一、二、九二四  
 一〇、七七五  
 九、九九四  
 二〇、七六九

一、九八九  
 一、四〇九  
 三、三九八  
 二、二二八  
 一、一三九  
 三、三六七  
 二、二四二  
 一、二六二  
 三、五〇四  
 五、五八一  
 三、一七五  
 八、七五六  
 八、七三九  
 五、一〇八  
 一、三八四七

二二一

三九七  
 八一七  
 一、二一四  
 六一六  
 一、二二九  
 一、八四五  
 五六六  
 一、〇七三  
 一、六三九  
 九九六  
 三、一七二  
 四、一六八  
 二、〇三六  
 四、八八六  
 六、九二二

西 額 幡 碧 尾  
 加 張  
 茂 田 豆 海 計  
 ククリ ククク ククク ククク ククク

八九、一八五  
 八四、二二七  
 一七三、四一一  
 一、一、三八一  
 一、一、〇七二  
 二二、四五三  
 七、九六六  
 七、四八一  
 一五、四四七  
 五、七五六  
 五、二八七  
 一、〇四三  
 三、九八九  
 三、六三六  
 七、六二五

六五、九五三  
 三三、二二九  
 九八、一九二  
 八、七六五  
 四、一四三  
 一、二、九〇八  
 六、二二五  
 二、三九一  
 八、六一六  
 四、五六八  
 二、八二八  
 七、三九六  
 三、〇六七  
 一、六一三  
 四、六八〇

二二〇

二、三、二二二  
 五、九八八  
 七五、二二〇  
 二、六一六  
 六、九二九  
 九、五四五  
 一、七四一  
 五、〇九〇  
 六、八三一  
 一、一八八  
 二、四五九  
 三、六四七  
 九二二  
 二、〇三三  
 二、九四五



入	二七九〇	二、七九〇
名	二、六九〇	二、六九〇
計	五、四八〇	五、四八〇
三河	五七、二七二	五七、二七二
計	五三、四三六	五三、四三六
ククク	一一〇、七〇八	一一〇、七〇八

公立小學校	二十八	二十七	二十六	二十五	二十四
校	八九三	八八一	八八七	八四〇	六五九
員	二、六一二	一、九三三	一、六三八	一、七二一	二、一八五
男	八七、一七二	八三、五三四	八一、二九五	七六、六二九	一〇五、六五四
女	四二、三七九	四〇、一八五	三七、一〇九	三二、一六三	一一、四七二
計	一二九、五五一	一二三、七一九	一一八、四〇四	一〇八、七九一	一一、四七二
生徒	一七、五九四	一八、五六五	一六、七八四	一四、七八七	一一、四七二

學校一二付	二、九二	二、一九	一、八五	二、〇五	三、三二
教員	一四五、〇七	一四〇、四三	一三三、四九	一二九、五一	一六〇、三二
生徒	四九、六〇	六四、〇〇	七二、二九	六三、二一	四八、三五

同郡市別

名古屋	二六	二九九	一一、七二〇
愛知	六九	一五七	九、四三六
東春日井	四九	九六	五、七八八
西春日井	三七	一〇〇	五、四八三
丹羽	四六	一三三	七、一〇一
栗島	一四	四九	二、九一七
中島	六〇	一六三	八、六一五
海東	五八	一四五	七、八六一

(教育)

二二三

三二三

年末 (卒業生徒) 除ク







同		私立		市立	
教員	生徒	教員	生徒	教員	生徒
一八	一三	一一	二五八	一八	二一六
一三二	七	一一	一〇六	一三二	九
五〇	五	一一	二〇	五〇	一〇二
一四七	一六一	一四七	一六五	一四七	一四
二六一九	二六三五	二六一九	一六五	二六一九	一五三
一	二	一	三二六一	一	二五二四
一	二	一	三	一	三
三	五	三	五	三	八
三	五	三	五	三	八
一〇〇	一八四	一〇〇	一四五	一〇〇	一二九
一〇三	一〇三	一〇三	一四五	一〇三	一二九

二十八年末 (卒業生徒ヲ除ク)

教員	生徒	卒業生徒
八	六六九	一一六
四	一八	
二	一〇三	

公立學校學費	
收入	支出
三九八、七〇〇円	三八四、九七一
三四八、三七三	三三九、九四八
一八、二二二	一八、〇五六
一三、九七五	八、九二六
一五、九六七	一五、九六七
二、一六四	二、〇七四

(教育)

公立學校學費寄付

二十七年度

二一七



寄付人員	九、七七五
寄付金員	一〇、四三五
寄付金品	一、六〇三
其他價額	一、二〇三八
計	二二八

同郡市別

名古屋	寄付人員	一、四〇〇	寄付金員	一、〇〇〇
愛知				
東春日井				
西春日井				
丹羽	三、八三三	一、二三三	五、六六六	一、七三六
丹栗	八	五、一四	七、一六	六、一八
中島	八	五、八	七、六八	一、〇三〇
額田				
幡豆				
碧海				
南設樂				
北設樂				
東加茂				
西加茂				
三河				
計	二、三三四	一、〇〇〇	六、七八五	九、六五二

海東	四九九	五八九	一、五五七	四八八
海西	六九二	一〇〇	四七六	二、四六二
知多	二、九九〇	八	七九三	七二一
尾張計		三河計	六、七八五	九、六五二
公立學校所有地及所有品價額	二〇七、七六三坪	二十七年度末		

所有地總坪	二〇七、七六三
附屬地	一七三、八四二
附屬地	三三、九二一
所有品總額	七三四、六三七
附屬地	五六、〇四〇
附屬地	二、六九四
附屬地	四七三、六〇八
附屬地	四〇、八七六
附屬地	二一九



器積學  
械金樹  
木林

同郡市別

郡市	所有地所	所有品價額
名古屋	二,九〇九坪	五六,一八七円
愛知	一一,九三三	三八,七九一
東春日井	七,八七四	二四,三四四
西春日井	三,八七七	二五,一一二
丹羽	一四,一七一	二二,三五三
葉栗	三,四七一	一一,〇八四
中島	一〇,一一三	四一,九九〇
海東	四,一二一	七四,九九六
海西	一,二七一坪	一一,二七一円
知多	二二,四二七	九,九七五
碧尾	八三,一六〇	九二,二九九
幡豆	二二,六九六	四二五
額田	一三,七三三	六八,六九五
西加茂	一三,二九〇	九二,二九九
東加茂	六,七七七	四二五
三河計	一一,四六〇三	二九,五〇六
八美	一一,二一九	二九,五〇六
渥美	二七,六三七	二九,五〇六
南設樂	三,八七三	二七,六三七
北設樂	三,五三二	一四,五三三
寶飯	一四,〇五二	五四,二一三

公立小學校教員俸給比較

年未	最多額	最寡額
二十六年	三五五円	三五円
二十七年	三五五円	三五円
二十八年	三五五円	三五円
二十九年	三五五円	三五円
三十年	三五五円	三五円
三十一年	三五五円	三五円

年未	最多額	最寡額
二十六年	一八	一
二十七年	一八	一
二十八年	一八	一
二十九年	一八	一
三十年	一八	一
三十一年	一八	一

年未	最多額	最寡額
二十六年	一八	一
二十七年	一八	一
二十八年	一八	一
二十九年	一八	一
三十年	一八	一
三十一年	一八	一

(教育)

公立小學校生徒授業料比較及免除

三三



社	授一 生 業 夕 徒 料 月		授 業 料		合 計
	尋 常	高 等	尋 常	高 等	
二 十 八	二〇〇	四七五	二二〇	二二四八	一〇、八九一
二 十 七	二〇〇	九一五	七〇〇	二九四〇	一〇、二〇三
二 十 六	二五〇	一〇四六	七〇〇	一八五八	八、五五六

社 神 社 年 末 二 十 八 二 十 七 二 十 六 二 十 五 二 十 四

社	授 業 料		合 計
	尋 常	高 等	
神 官 幣 大 社	一	—	五、〇九七
國 幣 小 社	二	—	五、〇八九
縣 社	一四	—	五、〇八八
鄉 社	一五九	—	五、〇九五
村 社	二、五七五	—	五、〇八八
境 外 無 格 社	二、三三六	—	五、〇九五
神 職 社 司 社 掌	三九〇	—	五、〇九七
同 郡 市 別			
官 幣 社 縣	—	—	五、〇八九
社	—	—	五、〇八八
鄉 村 及 無 格 社	—	—	五、〇九五
計	—	—	五、〇九五
神 職 社 司 社 掌	—	—	五、〇九七

神 官 幣 大 社 國 幣 小 社 縣 社 鄉 社 村 社 境 外 無 格 社 神 職 社 司 社 掌

同 郡 市 別 官 幣 社 縣 社 鄉 村 及 無 格 社 計 神 職 社 司 社 掌

愛 名 古 屋 東 春 日 井 (社 寺)



西春日井 丹羽 葉栗 中島 海東 海西 知多 碧海 尾計 幡豆 額田 西茂 東西茂

二二四 二二七 三三四 九八 四八一 三三三 一四三 二八一 二七一九 三六九 三五八 三五九 二〇五

二二四 二二七 三三六 九八 四八三 三三四 一四三 二八二 二七三〇 三七〇 三五八 三五九 二〇五

二二四 二二七 三三六 九八 四八三 三三四 一四三 二八二 二七三〇 三七〇 三五八 三五九 二〇五

二二四 二二七 三三六 九八 四八三 三三四 一四三 二八二 二七三〇 三七〇 三五八 三五九 二〇五

二二四 二二七 三三六 九八 四八三 三三四 一四三 二八二 二七三〇 三七〇 三五八 三五九 二〇五

北設樂 南飯美 寶飯 渥美 八名 三河計

一一五 九五 二一五 二九八 一一五 二二六

一一五 九五 二一五 二九八 一一五 二二六

一一五 九五 二一五 二九八 一一五 二二六

一一五 九五 二一五 二九八 一一五 二二六

一一五 九五 二一五 二九八 一一五 二二六

天台院 眞言台 眞言台 眞言台 眞言台 眞言台 眞言台 眞言台 眞言台 眞言台

三三八 二八三 二六五 六七七 三五二

三三八 二八三 二六五 六七七 三五二

三三八 二八三 二六五 六七七 三五二

三三八 二八三 二六五 六七七 三五二

三三八 二八三 二六五 六七七 三五二

(社寺)

寺院

年末



西春日井 丹羽栗島 中葉島 海東島 海西島 知多郡 尾張 碧海 幡豆 額田 西加茂 東加茂

一四五	一五四	五〇	二三八	二二五	五六	三〇六	一、八一六	二四七	二二三	二四〇	一三三	一〇一
一四八	一三〇	四一	二七一	一八五	五三	二六九	一、六六八	二四〇	二〇三	一九三	一〇五	九〇
一四六	一三〇	四〇	二一五	一七八	五三	二六五	一、五八二	二四〇	一九七	一九三	一〇三	九〇
二	一	五	七	七	四	八	八	六	二	二	二	二
三四	九二	二二	六七	三八	一一	三六	四二四	一四	三六	二〇	五	一

二二七

曹洞 黃檗 眞蓮 時日蓮 住職 總數 女男 境外佛堂

九八七	一四	九五五	一三三	二〇	二、九七七	二、八七四	一〇三	五三三
九九二	一三	九六一	一三三	一三	二、九〇六	二、八〇三	一〇三	五三七
九九二	一三	九五九	一三三	一三	二、九四三	二、八三六	一〇七	五三七
二二六	一三	九五九	一三三	一三	三、〇一六	二、九〇三	一一三	五二九
九九三	一三	九五九	一三三	一三	二、九五四	二、八四二	一一二	五三〇

同郡市別

寺院住職上ノ内男ク

二十八年末

境外佛堂

三八七 八 三三



北設樂	三三	二九	二九	二三八	一
南設樂	九九	六四	六三	一	二
寶飯	二六九	一五八	一五一	七	〇
渥美	二二六	一七五	一七四	一	六
八名	八八	五三	五三	一七	四
三河計	一、六六七	一、三〇九	一、二九二	一〇九	四

葉栗、海東ノ住職ハ二十六年ノ數ナリ

褒賞

受賞者ノ成績

總數	二二八	二二七	二二六	二二五	二二四
人命ヲ救助セシ者	四、一一三	八二、三九五	一四九、九四七	三七、一〇〇	一三、三七九
人命ヲ救助セシ者	六八	四〇八	一、六一三	一四三	六八

德行ノ者	五	二	四七	五	二
公益ヲ起セシ者	—	—	—	—	—
公同事務ニ勤勉セシ者	—	三	—	—	—
金穀ヲ寄附セシ者	四、〇三八	八、一九八一	一四八、二八七	三六、九五三	一三、三〇九
寄附セシ金額	二五、五三三	五四、一八五	五七、〇二八	四二、九七三	二六、四二四
國庫支辨ニ屬スル事業ヘ	四三三	一、六〇八	五五一	四、八五〇	一、四四四
縣稅ク	五六九	一、九六一	二五〇	四一三	二一〇
市町村稅ク	一九、〇二二	八、一三〇	三八九七	二五、八一六	一八、五八三
其他	五、五三〇	四二、四八六	五二、三三〇	一一、八九四	六、一八七

受賞品ノ種類

褒章	二十八	二十七	二十六	二十五	二十四
飾版	—	—	—	—	—
(褒賞)	—	—	—	—	—
總計	二十八	二十七	二十六	二十五	二十四

二二九







愛 東 西 丹 葉 中 海 海 知 碧 幡 額  
 春 春 日 日 井 井 知  
 田 豆 海 計 多 西 東 島 栗 羽 井 井 知

二 九 一 四 七 三 一 二 八 四 一 三 一 四 八  
 三 三 七 一 一 六 一 四 九 三 九 六 六 九  
 七 〇 三 一 〇 八 一 六 二 〇 〇 三 一 六 五 〇 九  
 五 一 五 三 三 七 六 一 二 八 二 七 一 六  
 二 七 六 六 一 四 三 〇 八 四 六 一 〇 二 八 四 五 一 二 四 五 一 三 三 六 二 六  
 二 | | 八 | | - | | - | | - | | 二

三三三

西 東 北 南 寶 渥 八  
 加 加 茂 樂 樂 飯 美 名  
 三 河 計

一 九 | 四 一 一 | | | | 一  
 七 六 六 三 一 五 二 | 三 五  
 六 九 六 | 一 六 一 | 四 一 三  
 三 五 二 一 三 四 | | | 二  
 一 九 九 一 四 八 三 五 八 | 七 〇  
 五 | - | | | | 二

國費恤救米代金

癩 老 疾 病 衰 疾  
 二 十 八 二 十 七 二 十 六 二 十 五 二 十 四  
 七 〇 八 一 〇 三 一 八 九 六 八 五 〇 七 四 一  
 一 五 九 五 二 五 八 三 一 九 二 六 一 八 五 四 一 五 九 五 八 〇 一  
 (教育)



尾張 計 (教育)	名古屋	愛知	東春日井	西春日井	丹羽	丹栗	中島	海東	海西	知多
	癩疾	2	4	1	1	5	2	1	1	4
	老衰	4	6	9	2	2	2	4	1	3
	疾病	1	1	2	1	1	1	2	1	1
	幼弱計	2	3	1	1	1	1	2	2	9
	11	13	13	5	9	5	7	3	8	97

同郡市別  
二十八年末

癩疾 老衰 疾病 幼弱 計	合計	男	女
	107	42	65
人員 代金	合計	1,071	1,071
	1,071	420	651
人員 代金	合計	1,071	1,071
	1,071	420	651

縣費恤救ノ人員及米代金  
人員八廿八年末

合計	癩疾	530	725	624	571	484
	老衰	4,824	6,597	5,034	4,406	3,621
合計	幼弱	69	88	87	98	103
	疾病	4,893	6,686	5,121	4,504	3,725
合計	10,306	14,096	10,876	9,515	7,933	



三河	入渥	寶	南	北	東	西	額	幡	碧
計	名	美	飯	樂	樂	茂	茂	田	豆
二七								九	四
二八								一四	三
八								二	一
二								七	一
七四								三六	一〇

備荒儲蓄ノ救助及貸與金額

二二七二二六二二五二二四二二三

年度

救	水	火	風	早	震	崩	地租	水	旱
災	災	災	災	災	災	災	貸	災	災
一、一五〇	七三	六七六	二〇	三八一			五〇三	二二三	二八〇
三三三七	二、一八	七五六	四五五	八			一、一〇六	一、一〇六	
二四、三八四	七、一六	一、二一六	二、五四二				〇		
五五三、二〇六	二九九	六七二	八八	五五三、二四八					
二六、二	二、〇〇三	五五四	五五				四〇八	四〇八	

警察官署

(警察)

二二八二二七二二六二二五二二四

年末



警察部  
警察署  
警察分署  
派出所  
駐在所

盜難

一  
二〇  
一五  
四〇  
二六五

一  
二〇  
一五  
三九  
二六五

一  
二〇  
一五  
四〇  
二六五

一  
二〇  
一五  
四〇  
二六三

一  
二〇  
一五  
三五  
二五六

竊強

盜盜

家船人計

二十八  
六五  
二二  
八六  
一〇、五九八  
二〇六

二十七  
八二  
三四  
一六  
一一、四六〇  
三三六

二十六  
五三  
一  
二二  
一一、六六五  
二二四

二十五  
一〇二  
一五  
一一七  
九、八九四  
一八四

二十四  
八五  
一  
二八  
一一、七二四  
三三〇

田野山林牧場等ノ產物ヲ盜マレシ家  
騙取拐帶其他詐欺取財ニ遭ヒシ人  
合  
人口千ニ付盜難計  
偽造變造貨幣屈出人

同警察署別

二十八年

名古屋  
熱田  
勝川  
西枇杷島  
(警察)

強盜竊

八  
〇  
六  
三

三三三二  
九一七  
四四九  
四七八

詐欺計

一一五  
二〇  
二七  
八

三、四三五  
九四七  
四八二  
四八九

八五七  
一、六六一  
六八二  
三四五  
一一、七七四  
八、二七  
七三

九二二  
一、三六一八  
九二二  
四三〇  
一五、〇七六  
九、八五  
四〇

一、二六七  
一、三、一四六  
九一九  
五三〇  
一四、六七〇  
九、七〇  
一一一

一、二八五  
一、一、三六三  
五八五  
四七八  
一一、五四三  
八、三七  
一〇三

一、三九四  
一、三、四三八  
八九三  
五三三  
一四、九七七  
一〇〇九  
一三六



新田足舉岡西知半彌津一太布  
 田  
 城口助母崎尾立田富島宮島袋

一	一	二	四	四	二	二	三	五	一	二
一三四	一〇七	二二三	三六四	七〇八	四一六	七九五	八六五	二一四	四二三	八九七
二二四	二一四	二一四	二一四	二一四	二一四	二一四	二一四	二一四	二一四	二一四
一〇	九	六	九	一五	七	七	二七	七	八	一九
一四四	一一七	二二〇	三七五	七二七	四二七	八一四	九〇三	二二三	四三四	九二一
二四〇	二四〇	二四〇	二四〇	二四〇	二四〇	二四〇	二四〇	二四〇	二四〇	二四〇

富豐御  
 岡橋油

二	三	六
二〇五	六七五	五四一
三	二	三
二一〇	六九九	五五九

就捕犯罪及違警罪犯諸犯則

國事ニ關ス	二二八	監視規則ヲ犯ス	二二七	貨幣偽造ニ關ス	二二六	賭博ニ關ス	二二五	人ヲ殺害ス	二二四	人ヲ創傷ス	二二三	竊盜	二二二	田野山林牧場等ノ產物ヲ盜ム	二二一
二二八	二二七	二二六	二二五	二二四	二二三	二二二	二二一	二二〇	二一九	二一八	二一七	二一六	二一五		
二二八	二二七	二二六	二二五	二二四	二二三	二二二	二二一	二二〇	二一九	二一八	二一七	二一六	二一五		
二二八	二二七	二二六	二二五	二二四	二二三	二二二	二二一	二二〇	二一九	二一八	二一七	二一六	二一五		

(警察)











失火度數  
放火ク  
雷火及ク  
不審火ク  
燒失建坪

二九六	二九七	二九六	二九五	二九四
三四	四八	四〇	三一	二九
一〇九	一三三	一一一	一〇六	八七
八、三〇三	九、九五五	九、三〇一	一六、一四九	一三、二二九

集會及政社

政談集會  
開會度數  
演說人員  
臨監  
司法處分  
解散

四〇	一九八	二五八	二二三	三三四
七五	四〇一	五四九	五一五	七四七
二九	五一	八一	七九	一五一
三	二	四	三	五
三	二	四	四	一四

一人ノ演說  
停止  
政社  
年末現在  
非政談集會  
開會度數

三三	三	四	二	二
四二九	七二五	五二三	五三九	一、二一七

民有銃砲

軍銃  
洋形  
獵銃  
洋形  
和形  
(警察)

八、三七二	七、五七二	七、四六二	七、五一一	七、三三二
五、〇四三	四、六一五	四、一〇六	四、三八六	四、二四〇
三、三三九	二、九五七	三、三五六	三、一一五	三、一〇二
一、六三六四	一、五二三七	一、四八三九	一、五、一〇三	一、四、七七四
二、四七一	二、〇八一	二、九九〇	一、六五〇	一、五一一
一、三八九三	一、三一五六	一、一八四九	一、三、四五三	一、三、二六三

年末



衛生

醫事

年末

二四八

醫師	二一八	二一七	二一六	二一五	二一四
對醫師一人入口	九九三	九八五	一二〇二	一一四八	一一四七
產婆	二一四	二一三	二一〇	二〇六	二〇二
內務省免許	八一	六五	五九	四七	四五
本縣免許	二〇六	二二五	二二四	二二九	二四三
藥劑師	四五	四二	一〇	一〇	一〇
藥種商	一三九	一三六	一二七	九八	九七
製藥者	二一	九	九	九	〇
病院	七	九	九	九	〇

公立 公立

同郡市別

二十八年末

名古屋	二一八	一〇九	二四	三五七	一一
愛知	八〇	一六六	一四八	九一	一一
東春日井	二九	二七四	一〇七	五八	三
西春日井	二二	二六九	七一	三六	三
丹羽	三六	二七〇	九四	七八	一
葉栗	一五	二〇七	四四	三九	一
中島	三九	二九一	二一三	六九	一
海東	五四	一六二	一一一	四一	一
海西	二四	一五六	五九	二二	一

(衛生)



知尾張計多  
碧海計  
幡豆  
額田  
西加茂  
東加茂  
南北樂  
寶飯樂  
渥美  
八名  
三河計

一〇六	六二五	八二	五二	四八	三〇	二七	三三	一八	三六	四九	一四	三七八
一四一一	一五九一	一四八二	一五八四	一三七四	一四二二	一〇四一	一六九	一四五七	一九六三	二〇六九	二一七六	一五七三
一七八	一一四四	二一八	八二	一六〇	五七	九一	一八	六九	九〇	一六九	四六	一〇〇〇
二	三五	一	三	一	一	二	四	二	二	四	〇	一〇
一六九	九五〇	一三三	四八	五八	五〇	一五	二四	一三	四〇	六〇	九	四四九
二	一七	一	二	二	二	一	一	一	一	一	一	四

二五〇

病院ノ市町別

二十八年末

公立  
公立

種痘人員

初種〔善感〕	再種以上	合計	臨時
二一〇九	一三、二五五	三〇、三三三	六六六
一、九〇一	一〇、一〇九	二八、〇五一	四五
三、五〇三七	二八、〇五一	四四、二八七	二五二
三、九五六五	四四、二八七	三三、〇一八	
二、四六九	一〇四、一九四	七、七、九四七	
二、四六九	四〇、五四五	一〇六、六六三	
三、三八一一	九、二八六	三〇、八七五	
九八二	三〇、八七五	四三、〇九七	
三、三八一一	九、二八六	三一、八五七	
三、三八一一	九、二八六	三一、八五七	

名古屋  
海東郡津島町  
額田郡岡崎町  
渥美郡豊橋町

(衛生)



死亡者病類別

病類別	二十八	二十七	二十六	二十五	二十四
總數	三〇七八三	二八五四八	三四八〇〇	三五〇五八	三三、〇四五
傳染性病	一、五二四	一、二二〇	一、四六二	一、二八四	六七二
發育及營養的病	六、七四七	六、三二〇	七、六五六	八、一六五	七、八九八
皮膚及筋病	二六〇	二六九	二九三	二四二	二三七
骨及關節病	一七四	一六九	一六二	一三一	一五〇
血行器病	一、〇九五	九三一	九六五	八三〇	八八二
神經系及五官病	六、六二四	五、九八六	六、九九三	六、七二三	五、八三二
呼吸器病	六、二二五	五、九六三	七、六四四	七、一五〇	六、〇三三
消化器病	五、九二六	五、八三九	七、七四七	八、六三四	七、九一四
泌尿及生殖器病	八五三	七三五	七〇一	七五六	六五三
外襲性變死	七二七	六一七	五八八	六〇二	二、八九四

二五二

中毒症原因不詳

原因不詳	二十八	二十七	二十六	二十五	二十四
呼吸器病	三三五	三一	二二	二六	二八
內臟器病	五九三	四六八	五六六	五二五	二二二
肺病	二、四七〇	一、八八〇	一、七七〇	一、九八二	一、六七〇

六種傳染病患者及死亡

病名	二十八	二十七	二十六	二十五	二十四
虎列刺患者	六二七				六
虎列刺死者	四六六				三
腸壁扶私	一、〇四五	一、二一四	六二五	九一九	五九五
發疹登扶私	二八三	二四九	一八七	二四〇	一八二
赤痢	一、三八七	一、九八四	一、六二三	一、六八九	四三
實布的里亞	三二四	五五八	四四一	三五一	九
實布的里亞	三三二	三八〇	三七七	二一四	二二三
實布的里亞	一七二	一五九	一六九	九九	九八

(衛生)



(衛生)

西加茂 額田 幡豆 碧海 尾張計 知多 海西 海東 中島

クク クク クク クク クク クク クク クク クク

クク クク クク クク クク クク クク クク クク

クク クク クク クク クク クク クク クク クク

クク クク クク クク クク クク クク クク クク

クク クク クク クク クク クク クク クク クク

クク クク クク クク クク クク クク クク クク

二五五

葉丹 西春日井 東春日井 愛知 名古屋 合 痘

栗羽 西春日井 東春日井 愛知 名古屋 合 痘

栗羽 西春日井 東春日井 愛知 名古屋 合 痘

栗羽 西春日井 東春日井 愛知 名古屋 合 痘

栗羽 西春日井 東春日井 愛知 名古屋 合 痘

栗羽 西春日井 東春日井 愛知 名古屋 合 痘

同郡市別

虎列刺 腸壁扶私 發疹壁扶私 赤痢 實布的里亞 痘 瘡

一四六 一〇六 一三四 一二〇

一四六 一〇六 一三四 一二〇

一四六 一〇六 一三四 一二〇

一四六 一〇六 一三四 一二〇

一四六 一〇六 一三四 一二〇

一四六 一〇六 一三四 一二〇

一四六 一〇六 一三四 一二〇

一四六 一〇六 一三四 一二〇

一四六 一〇六 一三四 一二〇

二一八年

二五四



東加茂 北設樂 南設樂 寶飯 渥美 八名 三河計

監獄

在監人員

二十八 二十七 二十六 二十五 二十四

年末

三河計	八名	渥美	寶飯	南設樂	北設樂	東加茂
五六八	一〇七	二〇七	一〇四	一一	二二	二二
三七八	一〇七	二〇七	一〇四	一一	二二	二二
二二	二二	二二	二二	二二	二二	二二
一三五	一六〇	一五九	一七〇	一八七	二二五	二二三
二二	二二	二二	二二	二二	二二	二二
二二	二二	二二	二二	二二	二二	二二

二五六

總數

刑事被告人

囚人

別房留置人

携帶乳兒

懲治人

同監獄別

名古屋監獄

二十八年末

岡崎監獄

(監獄)

總數	刑事被告人	囚人	別房留置人	携帶乳兒	懲治人
二二〇	三三〇	二〇八	三三	一六	七
二二〇	三三〇	二〇八	三三	一六	七
二二〇	三三〇	二〇八	三三	一六	七
二二〇	三三〇	二〇八	三三	一六	七
二二〇	三三〇	二〇八	三三	一六	七
二二〇	三三〇	二〇八	三三	一六	七
二二〇	三三〇	二〇八	三三	一六	七

二五七



總

數

計女男

刑事被告人

囚人

別房留置人

攜帶乳兒

懲治人

監獄ノ出入人員

刑事被告人 入出

二十八	二十七	二十六	二十五	二十四
四、九〇九	六、四七九	六、八六〇	五、六〇五	五、三六九
五、二六一	六、八〇四	七、三三四	五、九二四	五、六五〇

一、九〇九	二、九〇一	三、〇二七	三、六六七	四、〇〇五
一、六六四	一、八二五	一、九三六	二、〇三九	二、一八三
一、三六四	一、五九六	一、七三六	一、八六三	二、〇〇一
三、三六七	四、三六七	五、三六七	六、三六七	七、三六七

二五八

囚人	五、六〇一	六、三二〇	六、五〇八	五、四五九	五、三九六
別房留置人	七、八〇七	八、六四二	八、六七〇	七、三二四	七、一五三
攜帶乳兒	二、四〇〇	二、〇〇〇	九、五	三、三	一、四七
懲治人	二、八三三	二、八四四	一、三七	七、七	一、七九
懲治人	七、九	一、〇三	八、三	八、〇	七、八
懲治人	九、五	一、二六	一、〇六	九、二	一、〇〇
懲治人	四、二	四、七	四、六	五、三	六、三
懲治人	四、九	五、五	五、七	六、七	六、八

在監延人員及罹病延人員

在監延人員	二十八	二十七	二十六	二十五	二十四
在監一日平均人員	八〇八、一一五	八二七、四三四	七四〇、二六九	六〇九、九三三	六二八、四三一
罹病延人員	二、三二四、〇〇二	二、二六六、九三二	二、〇二八、一三三	一、六六六、四八	一、七二一、七三
在監百人ニ付罹病人員	五七、六八一	三二、一〇四	五七、二五三	一八、二八一	五五、四五
(監獄)	七、一四	三、七六	七、七三	三、〇〇	八、八二
				二五九	







皮膚及筋病  
骨及關節病  
血行器病  
神經系及五官病  
呼吸器病  
消化器病  
泌尿及生殖器病  
外襲性變死其他  
中毒症  
原因不詳  
呼吸器病

在監人六種傳染病患者及死亡

二十八 二十七 二十六 二十五 二十四

八	九	二	九	九	五			
三	三	三	二	四	一	一	三	
三			一	四	五	四	一	
二			三	二	一	五	一	
二		三	三	二	三	五	一	

二六二

總數  
虎列刺  
腸窒扶私  
發疹窒扶私  
實布的里亞  
赤痢  
痘瘡

一	一	一	一	一	一	一	一	一
一	一	一	一	一	一	一	一	一
一	一	一	一	一	一	一	一	一
一	一	一	一	一	一	一	一	一
一	一	一	一	一	一	一	一	一

議會

貴族院多額納稅者議員  
互選權ヲ有スル人員

(議會)

二十三年

二六三



一人納稅額  
最高  
最低

一人納稅額最高  
最低

同郡市別

郡市	議員	納稅額	一人納稅額最高	一人納稅額最低
名古屋	五	九、〇五一	三、五四五	九八七
愛知	一	二、一六七		
丹羽	一	一、〇七六		八五〇
海東	三	二、六七九	九四二	
海西	四	五、八二七	二、四五〇	一、〇一九
知多	一	一、三〇〇		

衆議院議員及選者

直接國稅十五圓以上ヲ納ムル者

議員	選者	納稅額	一人納稅額最高	一人納稅額最低
二十八	二十七	二二、二一七	二、九三三	二、一七〇
		二〇、一六四	一九、九二二	一九、六〇六
		一九、九一四	一九、四九二	一八、七五四
		一一、四九三	一一、二〇三	一一、一六九
		一一、四九三	一一、二〇三	一一、一六九

同郡市別

二十八年

郡市	議員	選者	直接國稅十五圓以上ヲ納ムル者	選舉權ヲ有スル者
名古屋	七七八	五九五	二、三二一	二、二四九
愛知	二、三二一	二、〇〇三	二、一七四	二、〇一〇
東春日井	一、二八二	一、一六四	三六六	三五〇
西春日井	一、四六六	一、三三三	二、四〇六	二、二一九
丹羽	一、三五九	一、二八九	一、四七八	一、三、四三三
業栗	三九〇	三四五	二、四五八	二、二〇〇

(議會)















本表選舉權ヲ有スル者ノ内前表町村組合會(重複掲出)ノ數ヲ除ク

# 財政

## 國稅 (實收額)

年度

總額	地租	所得稅	酒造稅	酒精營業稅	醫藥營業稅	煙草稅
二十七	三、二一三、八六一	二、一七〇、八〇五	四〇、一七〇	六四九、二六六	二四	一〇六、八七八
二十六	二、九〇八、九二四	一、八四三、一四六	三四、一八九	六九九、四四八		一一二、八一〇
二十五	二、四二五、四一〇	一、三八一、一九七	二七、五七八	七一、五〇六		八八、五四四
二十四	一、五九二、七四八	八九七、八六六	二七、五五一	四一三、六九六		七一、〇〇七
二十三	二、三三七、六六三	一、六三九、六八六	二七、九三四	四六四、八六六		五九、一九四

證券印稅	醬油稅	菓子稅	米商會所稅	取引所稅	國立銀行稅	賣藥稅	船稅	車稅	度量衡稅	鑛業稅	銃獵免許稅	牛馬賣買免許稅
二八、五七六	七四、六三五	三三、九九四	二四、八七七	三〇、八〇	一八、八四五	一一、〇〇四	五〇、七二四	一〇	九三三			
二六、四四七	七二、一九六	二九、一六八	四、〇五七	三〇、八〇	一八、七四八	一一、九九六	四七、六八五	二	八七七			
二〇、六九八	七七、三八五	二九、二〇六	一〇、六二七	三〇、八〇	一四、八四九	一一、二六八	四六、六〇八	一八三	八七五			
二二、三五二	五三、二八三	二五、一一六	一〇、五五九	三〇、八〇	一五、〇〇六	一一、三九五	三九、三三九	八七	七八九			
一四、八一	五九、三八〇	三三、一三九	一〇、二八四	三〇、八〇	一〇、七九四	一一、六六〇	四〇、二四〇	一一七	七九〇			

(財政)



收入金 (現計額)

總數	二十七	二十六	二十五	二十四	二十三
免許及手數料	九六、二六〇	九四、七六六	六七、二四〇	七五、〇四九	四〇、七六九
官業及官有財産收入	七五、九一一	七六、六九二	六〇、四四八	六八、八七四	三五、六九五
雜收	一、六一九	一、八六五	二、〇一七	一、七四八	一、五四五
官有物拂下代	六、九五〇	五、五一三	二、七六一	二、九〇七	二、四五九
製艦費補足金	二、七八七	一、六三七	二、〇一四	一、三六一	一、〇七〇
其他	八、九九三	九、〇六〇		一、五九九	
總計	二一七、七五二	二一六、九一三	二一五、七二一	二一四、四一七	二一三、二一三
俸給及諸給	六一、四五二	六三、三三六	六四、二七三	六七、五二七	六七、二三五

國庫支出ノ縣費 (現計額)

總數	二十七	二十六	二十五	二十四	二十三
徵兵費	三、三四五	三、三五九	三、六一七	三、六四六	三、六五八
恩賞及救助費	七、七〇四	六、七九一	五、二二九	四、三三三	四、二二四
警察費連帶支辨金	二一、七八九	二五、八三三	二二、五〇三	二〇、二五一	一九、五三四
旅費	九、三〇六	一一、一八〇	一二、八一三	一三、六三七	一一、四三四
雜給	一、八六六	一、九一二	二、四八八	二、六八六	二、三二四
廳費	五、七九一	六、一一八	七、七三七	七、〇一七	五、五四四
營繕土木費	三〇	三〇	五六	一四九	一〇六
機密費	一、五〇〇	一、五〇〇	二、四〇〇	三、二〇〇	三、二〇〇
其他					二八
總計	五二、一〇〇	五七、四三三	五七、七七二	五〇、五二九	四九、五二七
俸給及諸給	二八、七四五	三三、三三九	三三、七七二	三一、三三四	三六、五二六

内國稅徵收費 (現計額)

總數	二十七	二十六	二十五	二十四	二十三
總計	二一七、七五二	二一六、九一三	二一五、七二一	二一四、四一七	二一三、二一三
俸給及諸給	二八、七四五	三三、三三九	三三、七七二	三一、三三四	三六、五二六
(財政)				二七五	



收	縣		年度
	稅	(決算額)	
所得稅調查費	一、〇〇六	九八五	二七六
市町村交附金	五、七二一	五、二八六	四、一〇三
滯納及犯則者處分費	二七〇	二二二	〇
印紙鑑札類諸費	八〇二	五〇	〇
旅費	六、六六四	八二八	一六
雜給費	一、六七七	一、七八二	六、七一
廳費	六、二一六	五、八七六	一、六二〇
其他			六、七四五
地租	二、二七	二、二六	二、二四
地割	九二〇、四五九	一、〇、七、〇、三九	二、〇、六、五、八、四七
月割	三三九、二〇四	三〇三、四八八	二三八、二一九
入割	五七、三三〇	五二、一三六	三七、四九七
家屋稅	八、五六六	七、三三九	五、七〇五
營業稅	七三、二六二	六七、八七三	七七、九九二
雜種稅	五四、七六八	五三、六一〇	五八、六六〇
財產稅	五七〇	七四一	
財產稅	二二、九五六	一七三	
財產稅	一一、四八一	一〇六、四六三	九九、〇〇四
雜種稅	一一、三九三	二〇	
寄附金	二二、三九八	三五七、四四二	一二五、九九八
縣債	二一、八五三	七九、〇〇〇	一、九三七〇
國庫下渡及補助金	三、三〇七	二、八五二	一、九三〇
博物館資本金繰入金	八七一、五三三	八四六、〇八七	八七八、六一三
支	一、二六、七二〇	一、二八、九七五	一、二二、二一六
警察費			二七

支	縣		年度
	稅	(決算額)	
家屋稅	八、五六六	七、三三九	五、七〇五
營業稅	七三、二六二	六七、八七三	七七、九九二
雜種稅	五四、七六八	五三、六一〇	五八、六六〇
財產稅	五七〇	七四一	
財產稅	二二、九五六	一七三	
財產稅	一一、四八一	一〇六、四六三	九九、〇〇四
雜種稅	一一、三九三	二〇	
寄附金	二二、三九八	三五七、四四二	一二五、九九八
縣債	二一、八五三	七九、〇〇〇	一、九三七〇
國庫下渡及補助金	三、三〇七	二、八五二	一、九三〇
博物館資本金繰入金	八七一、五三三	八四六、〇八七	八七八、六一三
支	一、二六、七二〇	一、二八、九七五	一、二二、二一六
警察費			二七



警察廳舎建築修繕費	四、六八五	一四三、一〇〇	六、七五一	一一、一三三	四三七
土木費	三三八、五五七	三一八、六〇三	一、五七〇、五七八	三九六、七九三	一四〇、三四一
市町村土木補助費	五七七、七三一	七二、〇二二	一一、一二三	一、五六九	五六、二四六
縣會議諸費	五、八四五	五、七二三	一一、二一九	一〇、九五二	一〇、〇七八
衛生及病院費	一一、七二八	一〇、四七九	一一、六三三	一〇、八六五	一一、六四四
教育費	二七、九六一	三〇、一二五	二八、七九七	二七、八一	二二、六五六
郡市町村教育補助費	二、五〇〇	三、〇〇〇	五八、一九一	六〇〇	二二、一二二
郡廳舎建築修繕費	二、八九八	一、二二四	五、四八〇	一、五〇八	五〇九
郡吏員給料旅費	五八、六七八	六二、八六二	六五、九八〇	六九、〇二六	六一、三三四
及廳中諸費	一、八五七	一、八四三	一、六八七	一、五三五	一、七〇七
救破船諸費					
難破船諸費					
諸達書及揭示諸費	九二五	六三一	五八九	二九八	四九六
勸業費	一一、三六〇	八、〇八一	一〇、九六三	一一、五二九	九、九四〇

二七八

勸業補助費	七、五九四	四、三一九	八、三八四		
縣稅取扱費	七、九五八	七、四六五	六、九四六	六、四〇七	三五二
縣廳舎建築修繕費	六六八	一六四	一、四一九	四八九	二八三
縣監獄費	一一、四〇二	一〇、六七七	九〇、二七三	八一、六三三	八六、五五四
縣監獄建築修繕費	二〇、四八九	三一、〇三五	一〇〇、三五五	二、五〇一	八二一
衆議院議員選舉費	一三八	二〇六	六四	一三五	七七三
縣吏員費	一〇、四一五	一、〇三八			
雜出費	一、五九〇	一三	二	一六三	三七一
縣債費	五六、八三一	四二、三〇四	二〇、六七八	二一、四五二	
震災救濟費				一〇〇、〇〇〇	

郡費 (決算額)

年度

收入 (財政)

財產收入 町村分賦額 其他計

二七九



(財政)  
 尾張計  
 知多  
 海西  
 海東  
 中島

ククク ククク ククク ククク ククク  
 一〇 二九 三八 九〇 三一 三一 | | | | | 一六 四 四

五〇四九 四五八四 一、九四三 一、五五七 一、五七三 五、六六〇 四六九 四三二 一五二 一〇一五 一、一三八 一一九 二一五 五三一

一、九四三 四、一五 六、二七四 四〇八 五九五 二、七四七 三三八 三八〇 五一二 四六三 八二一 一、一八八 一三九 一六三 一〇五

二八一

七、一〇一 八、八二八 一、八三四 二〇五五 二、二八九 八、五二八 五三二 八四九 九四四 六一五 一、八三六 二、三二五 二七四 三八三 六四〇

葉丹  
 栗羽  
 西春日井  
 東春日井  
 愛知

ククク ククク ククク ククク  
 一 一 | 三 三 三 | | | | | 円

一三五 一四八 八六〇 五一一 五〇五 八九 四八 一八五 一〇七七 三九九 八六五 七五三 二、九四五

一、一六 一四六 四四 一五九 三六三 七〇一 二〇〇 五三四 一三七 五〇二 二五六 一三〇 六一一 五八四 二八〇

二五二 一四七 一九三 一〇二一 八七六 一、二〇九 二八九 五八二 三三二 一〇七八 五〇二 六五五 九八五 一、三六四 三、五二九



(財政)

八	渥	寶	南	北
名	美	飯	設	設
ク	ク	ク	ク	ク
ク	ク	ク	ク	ク
ク	ク	ク	ク	ク

二七〇  
一三六  
一三五  
九  
二五八  
二五八  
二五〇  
二五〇  
五八三  
五三三  
五六六

二五三  
三九四  
五七〇  
二八九  
一九一  
一九三  
四七〇  
一一一  
八三  
一一〇七  
二八五  
四九二

一八六  
一三〇  
一四一  
二四二  
一一一  
七六  
一一三  
一〇〇  
七一  
二六二  
二六二  
二四六  
二五〇  
三三七  
九三

七〇  
六六〇  
八四五  
五三九  
三一  
二七〇  
八六〇  
四七九  
四〇四  
一三六九  
五一八  
六三八  
七八二  
八二〇  
六五九

二八三

東	西	額	幡	碧
加	加	田	豆	海
茂	茂	田	豆	海
ク	ク	ク	ク	ク
ク	ク	ク	ク	ク
ク	ク	ク	ク	ク

九  
三三三  
三五三  
四五五

一、一一二  
六八六  
三八七  
五七一  
三六〇  
五八四  
四二八  
六三六  
五六九  
二四五  
五八七  
四八三  
六〇〇  
五七一

一、〇三四  
二五一  
二七四  
一〇八  
二五四  
一一六  
二九八  
一八四  
四、五五九  
一三九  
三六七  
七七  
二〇九  
七八  
二三七

二、二三六  
九四六  
六六二  
六七九  
六一四  
七〇〇  
一、〇八〇  
一、二四一  
五、〇一四  
七〇八  
六一二  
六六三  
六九二  
六七八  
八〇八

二八二















家屋所得税附加  
 役所出費  
 會木議費  
 土育木費  
 教生費  
 衛助費  
 救費  
 警備費  
 勤業費  
 雜支

一〇、六六四	一三、〇一九	六、三三二	二九〇
六、〇三八	五、一四九	三、七七六	三、六八一
九二、六八九	八一、二〇八	五六、三七八	三、七三九
一七、六二四	一四、二一五	一四、八一	六〇、九〇三
九八三	一、七二八	一、三九〇	一三、七三六
七、六六七	八、〇一〇	一、八一三	七四五
六〇、六七九	五五、五六一	三五、九六一	四、一九三
一、三七〇	一、〇二一	七〇六	三九、七〇二
三六		一九七	一、一六六
一、一六五	六七四	一、五〇〇	三三三
三、〇〇〇			一、一三九
一六四			九一七

町村税 (決算額)

年度

收入	二七	二六	二五	二四	二三
財産ヨリ生スル收入	七〇九、四七六	六六七、九九九	五六三、三五七	五一四、〇九一	五三九、八三六
使用料及手数料	一五、二五五	一四、四一九	一一、八三二	一〇、三〇五	七、一一四
雑収入	六八五	五二八	四〇〇	六二一	六七三
繰越金	五九、八〇一	五八、三三三	四六、六七八	三五、九四〇	三三、一九四
縣補助金	三七、一五九	三六、七三九	二九、八九三	二六、二二三	八、六二六
郡補助金	四八、〇九三	四〇、〇七九	一九、六八四	四、二九八	四四、三〇四
寄附金	二八、三三八	三三、八二七	四、三七五	七六一	
國庫交付金	三、八八二	三、六一一	一三、七六九	一三、九二九	一四、五四七
縣稅交付金	五、一七四	四、七五二	三、四六八	三、〇二一	二、九七二
公債金	六、一七二	二、六四二	四、五八三	四、二〇四	二、九七二
地價割	二五三、九八五	二四〇、五四五	二一三、六四九	一九五、五八九	一九〇、六八七
(財政)				二九一	



營業別割	一〇〇二八	八、七八七	一〇、四四九	一〇、二五五	一三、三四〇
戶別割	一九四、五九〇	一八三、四一四	一六三、八二二	一六二、九一五	一七三、七五八
家屋割	一、六三七	一、九三九	一、〇九七	一、六五七	一、九九一
所得稅附加	七七三	二、五〇一	九三七	五四二	八五三
特別稅反別割	四〇、五三七	三二、二六三	三五、一九三	三八、五七二	四五、五九三
營業割	一五	二八	二二	四〇	七七
山林反別割	一〇四	一七五	一七六	一七五	
田地價割	五五二	二九六	四五		
山林地價割	一〇五	一七五	一七五		
牛馬頭數割			一三	一五	一七
分給稅	四〇五	四七〇	四九二	三九九	
海產物稅	五七一	五三三	二五二	三〇〇	
夫役	一、五四〇	一、九二四	一、九五四	三、三六三	一、六一〇

二九二

現出品	七八	六八	八七		
役場費	六六八、七二四	六二七、二九五	五三二、一三五	四八〇、一五八	五一、一、二一四
會議費	二一、五九〇	二〇三、四五三	二〇二、一四一	一九四、六九九	一九九、八二三
土木費	六、八七三	六、八四六	七、一三三	五、七七六	五六六九
教育費	一五五、一八七	一三三、〇一六	八〇、九六九	八七、三五三	一三七、四一九
衛生費	二五〇、二五五	二六四、五六三	二〇七、九〇一	一六八、九一三	一五七、一六〇
救助費	八、九八七	二、八八四	三、九三九	二、三九二	二、〇七八
警備費	一、六四五	二九六	五四三	五五八	三三五
警備費	四、〇五九	四、八七三	四、〇三九	三、九〇九	三、六九〇
勸業費	二、六五八	二、九二六	二、五七七	二、九二五	二、九一五
公債償還金	二、六六六	五四一	六六三	七五六	八四
諸稅及負擔	一九、八九九	一四、七〇一	九、〇五三	九、四六二	七七七
雜支	四、七七〇	二、八四三	三、一六六	三、四一七	一、二七五

(財政)

二九三



訴訟費	130	353	294
徵發物件輸送費	5		
<b>備荒儲蓄金 (決算額)</b>			
收入	2177	2166	2105
前年度越前	1,107,636	1,061,486	1,033,110
諸中央補助金	1,055,353	1,007,841	973,445
諸中央補助金	52,284	53,645	59,675
支助費	1,176	6,133	25,279
救助費	1,150	3,337	25,279
諸費	26	2,796	25,279
殘額	1,106,460	1,055,353	1,007,841
備荒儲蓄物 (決算年度末在高)	2177	2166	2105
通貨	27,622	34,794	34,084

公債證書	854,800	780,850	780,920
五分利	854,800	780,850	712,650
六分利			68,270

土木費 (決算額)

收入	277	266	255	244	233
國庫補助	358,853	480,303	1,659,858	506,482	315,691
縣稅	247,520	379,058	1,451,419	349,790	196,531
市町村稅	76,657	87,948	71,660	91,546	106,214
寄附金	5,001			4	1,294
協議費	29,675	13,297	6,498	16,574	
支河川	358,853	480,303	1,659,858	506,482	315,691
河川	78,244	179,150	412,034	248,694	113,793
(財政)				295	



港道橋潮其

灣路梁除他

二、三六六	一、二九四	九九四	一、〇八四	一、四五六
一五〇、六七三	一四一、五一五	一九七、六八六	二九、七六二	五五、四九四
四三、八〇九	四二、三九三	一〇六、〇三六	一五、四〇八	二七、七六八
一八、七六六	六二、一七一	二〇四、六〇八	一七、七二七	五六、六八三
六四、九九五	五三、七八〇	七三八、五〇〇	一九三、八〇七	六〇、四九七

郡役所經費(縣稅決算額)

年度

愛知 東春日井 西春日井 丹羽 葉栗

總數	二	十	七	二	十	六
俸給及諸給	三、八七八	三〇、九三	七八五	四、三二一	三、四三〇	七九〇
費	三、四五六	二、六九一	七六五	三、五〇九	二、七九六	七一一
總數	二、七一二	二、一七八	五三四	二、八四一	二、二九五	五四七
俸給及諸給	三、二三五	二、六六二	五七三	三、四六八	二、八四〇	六二九
費	二、三一二	一、八四〇	四七七	二、五三八	二、〇〇九	五二九

中島 海東 海西 知多 碧海 幡豆 額田 西茂 東茂 北加 南加 寶飯 渥美

總數	三、八八四	三、〇六四	八二〇	四、〇八〇	三、二五八	八二二
俸給及諸給	三、四一八	二、七七二	六四六	三、四六五	二、八一六	六四九
費	二、四〇五	二、〇二二	三九三	二、四八八	二、〇四六	四四二
總數	四、二七三	三、三三六	九三七	四、五〇三	三、五五八	九四五
俸給及諸給	三、八九九	三、一一一	七八八	四、三二八	三、五一一	八〇〇
費	三、三二七	二、五六三	六六四	三、三九〇	二、六八四	七〇六
總數	三、〇三二	二、三九五	六二七	三、三八一	二、七二〇	六六一
俸給及諸給	二、六五九	二、〇九五	五六四	二、七九五	二、二五八	五三七
費	二、五五二	二、〇六〇	五二二	二、八二七	二、三二二	五二五
總數	二、三七八	一、九二四	四五四	二、五四二	二、〇八五	四六六
俸給及諸給	二、二五八	二、三五六	四三三	二、六四九	二、一四八	五〇一
費	二、三七八	一、九二四	四五四	二、五四二	二、〇八五	四六六
總數	二、九五八	二、三五六	五九九	三、三九八	二、七八五	六一三
俸給及諸給	二、三三六	二、六八八	六四八	三、五九九	二、九二六	六七三
費	二、九五八	二、三五六	五九九	三、三九八	二、七八五	六一三

(財政)



愛知 春日井 東春日井 西春日井 丹羽 栗島 中島 海東 海西 知多 碧野 幡豆 額田

(財政)

九六〇〇 一〇〇 一〇〇 四五〇〇 一五〇 一〇五〇 三二五〇 | | | 五〇 | | | 円

五二〇 二二 二二 二五八五 三六 五六九 一三六九 一〇〇 三〇 一三四 七八 一一〇 一六九

二九九

| | | 八二 | | | | | 三四 | | 四八坪

計名

二、四九七  
五八、六七八

二、〇〇七  
四六、九六九

四九〇  
一一、七〇八

二七二五  
六二、七四七

二、三五〇  
五〇、七三四

四七五  
一一、〇二三

二九八

縣有財產

外ニ縣廳ニテ直接支拂ノ分  
十月一日

二十一

二十七

二十六

現行 公債 貸付 預入金 土地建物

三、五二八五  
一、二八三、四二五  
二、二四三〇八  
四〇  
一、一七、二二四坪  
一、八、五九三

三、七七九  
一、二一〇、九七五  
二、九三、四二二  
五、四九四  
一、一七、三四七坪  
一、八、一五三

一、五、三〇〇  
一、〇二一、七二五  
二、六三、一三五  
二、二五三  
九三、二四七坪  
一、七、二〇五

郡有財產

一 公債證書券面金高 一 貸付、預、現金高 一 建物坪數

二十五年末







東加茂 北設樂 南設樂 寶飯 渥美 八名 三河計 合計

東加茂	北設樂	南設樂	寶飯	渥美	八名	三河計	合計
一〇、一八六	一五、〇五五	一一、三三五	四六、四四六	一七、四九一	一八〇、八八一	二〇九	四二七
三〇〇	一〇〇	一、七七五	一、五三八	二五〇	二、六七六	六八、〇一七	三四一、一四七
一、四〇六	一、三九九	二、一九八	一、五二六	七、六五九	四三、五五二	八三、二四三	
一、一八九一	一、六、五五四	二、五七八	二、二二七	五三五	五、九三四	一、二、一六三	
二五、六八六	六五、四七二	二五、九三五	二五、二〇四	二、五〇四、五七一			

縣稅地租割、戸數率

通常會	臨時會	年度
二八	二七	二六
一、九五五	一、九八一	一、四〇〇
一、六五五	一、六五七	一、四〇〇
二〇	一、二、四	七、七〇
二〇	一、一、三	七、七〇
二〇	一、一、三	七、七〇

戸數割 二付 通常會 (郡) 臨時會 (ク) 計 (ク) 家屋稅 二付 通常會 (市) 臨時會 (ク) 計 (ク)

通常會 (郡)	臨時會 (ク)	計 (ク)	通常會 (市)	臨時會 (ク)	計 (ク)
一九七、五	一六七、五	一九六、〇	一九八、〇	一六六、〇	二〇
二一〇、五	一七六、九	二〇〇、〇	二一一、〇	一六六、〇	一七七、〇
一九一、〇	一五四、五	一一七、〇	一九一、五	七八、五	七四、五
一五三、〇	七四、五	一五三、〇	七四、五	一五三、〇	一五三、〇

現住一人平均納稅額

國稅	縣稅	市町村稅	計	年度
二、二七	二、一〇一	三、四九	二、八二三	三〇三
二、二六	一、九三三	三、四七	二、五九〇	三〇二
二、二五	一、六一九	三、〇五	二、二〇五	三〇一
二、二四	一、〇七三	二、七二	一、六三九	三〇〇
二、二三	一、六一四	二、六八	二、一八九	二九九

(財政)







判任官見習

計 二九八

三〇七

二八四

二五〇

二五七

縣判任官以下ノ官房部署別

年末

二十八 二十七 二十六 二十五 二十四

知事官房及内務部

屬

技

見

雇

計

警

巡

察

部

部

習手

查部部

七

七

七

七

七

七

七

七

七

八

八

八

八

八

八

八

八

八

七

七

七

七

七

七

七

七

七

五

五

五

五

五

五

五

五

五

六

六

六

六

六

六

六

六

六

雇 計 八四五 三九  
收 稅 部 一三二  
見 稅 部 一三二  
雇 習 部 一三二  
監 獄 署 一六二  
監 獄 書 記 二〇  
看 守 長 二〇  
監 獄 醫 生 二〇  
教 師 醫 生 二〇  
看 守 師 二〇  
看 守 部 二〇  
(吏員)

八四五 三九

八二一 三四

八〇九 三五

八二四 三四

八一五 三六











縣吏員	縣常設委員	郡吏員	郡常設委員	市吏員	市市長	市助役	市參事會 員	市參事會 員	市收入 役
二四	二八	七六	九一	一六八	一	一	一	一	一
四	四	七六	三五	一一三	一	一	一	一	一
四	四	七六	四二	一一九	一	一	一	一	一
四	四	七六	三三	一〇八	一	一	一	一	一
四	四	七六	一四	九〇	一	一	一	一	一

郡書記	郡會計	學校、病院、測候所職員	縣、郡、市、町、村吏員	縣參事會 員
一九	二〇	二八	二八	二八
三三	三三	二七	二七	二七
一八	一八	二六	二六	二六
三五	三五	二五	二五	二五
二	二	二四	二四	二四



常設委員	書記	計	町村吏員	町村長有給	助役	收入役	常設委員
二	二二	四八	七八	五六一	六二七	六二七	一、四四三
二	二二	五四	八七	五六一	六二七	六二七	一、六八一
二	二〇	五二	八三	五四七	六二七	六二七	一、三三一
六	二一	四八	八四	五五九	六一八	六一八	一、二六七
六	一七	三三	六五	五七七	六二八	六二八	一、二九〇

區長及代理	書記	計
一、四三八	七三三	五、五〇三
一、二四三	七七七	五、五八六
九八六	七一九	四、八三三
八四八	七七七	四、六九八
七六四	八一五	四、六五一

(吏員)

三一五



頁	行	誤	正	頁	行	誤	正
八九	一二	一二四、一五七	四五、〇五八	一〇三	三	一五、一八八	七、一〇六
ク	ク	五、七四二〇一三	二、〇八三、八四二	一〇四	一	八八、〇五八	八、九五九
九一	一三	一三四六、一九〇、三五〇四二、五三二、〇七九	五八、〇六五	ク	ク	一三三、三五九	一、三七一
一〇二	一一	一四九、一五二	五八、〇六五	ク	ク	一〇一、四一七	一〇、三三〇
ク	一三	一一九、〇八九	四〇、三三九	ク	五	一一一、一七七	三三、〇七八
ク	一三	五、〇六八	四七、一九	ク	ク	二〇、九一五	八、九二七
一〇三	一	三、八九一	一、五六〇	ク	ク	一三二、〇九二	四一、〇〇五
ク	二	五、九一六	四、三四一	一〇七	一四	七二、四〇	二八、一九

〇一七四頁七行ノ次へ挿入

關 行一傳馬町一二十四年三月一 一〇〇〇〇〇

〇一七七頁四行ノ次へク

豐 行一ク 一二十六年四月一 一〇〇〇〇〇

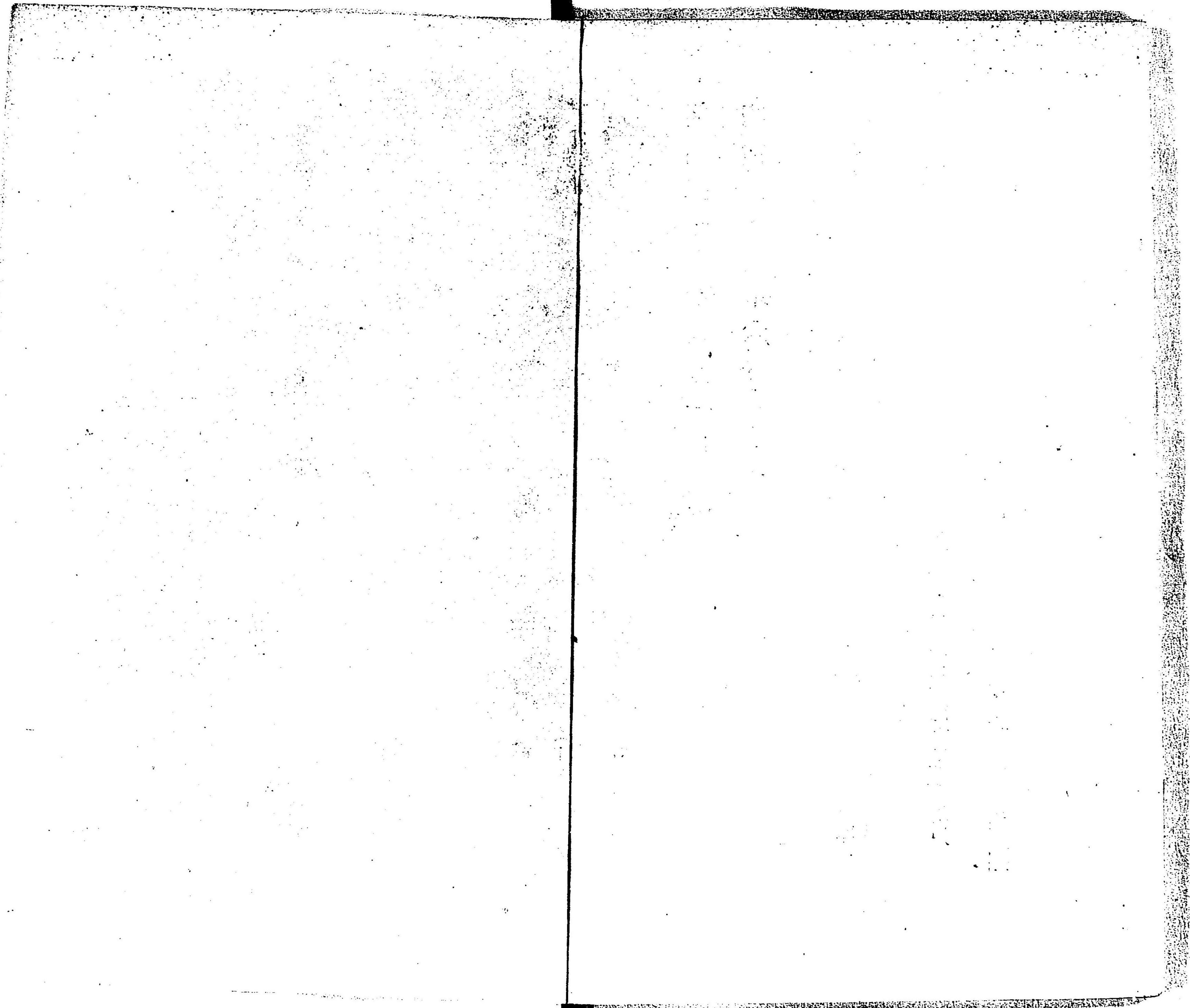
明治二十九年六月一日印刷  
 明治二十九年六月二十三日發行

愛知縣

愛知縣名古屋市和泉町八十八番戶

印刷者 櫻井仙右衛門



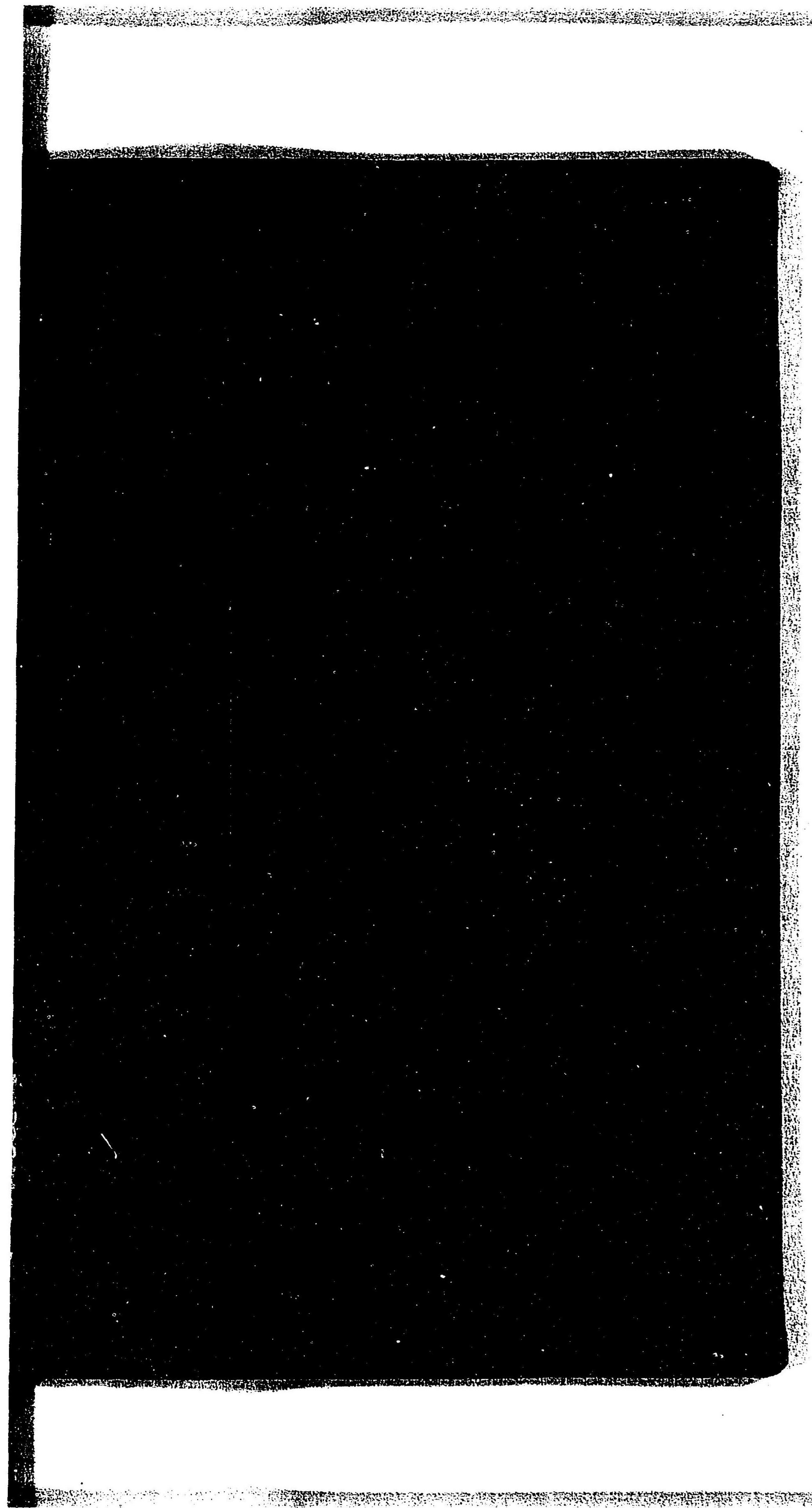




122  
82

122  
82







045741-001-7

122-82

愛知県治一班 第1-3, 6-9回

愛知県

M29-40

BDS-0831





