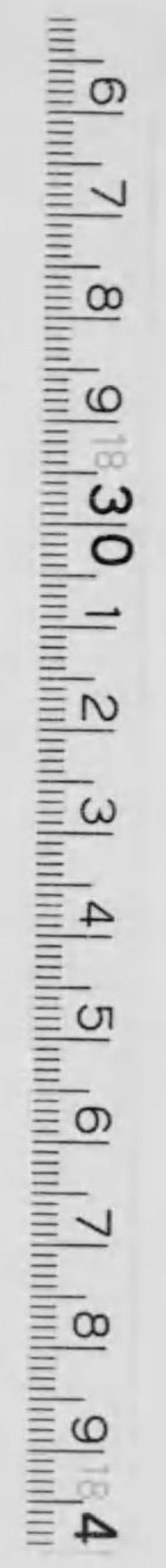


14.6.1
96

自 大 正 六 年 一 月
至 大 正 八 年 十 二 月

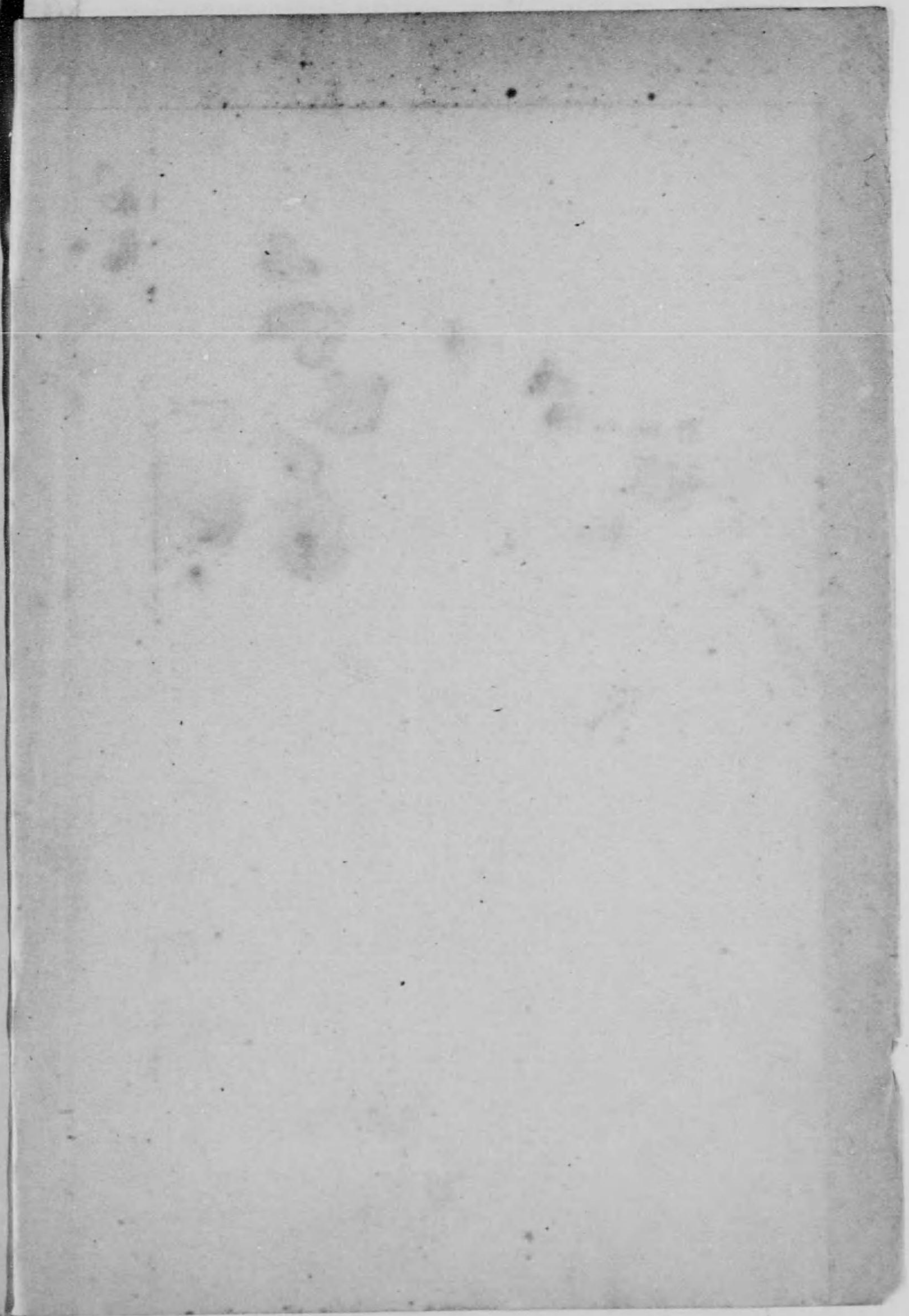
統 計 年 報

第 一 區 府 縣 立 全 生 病 院



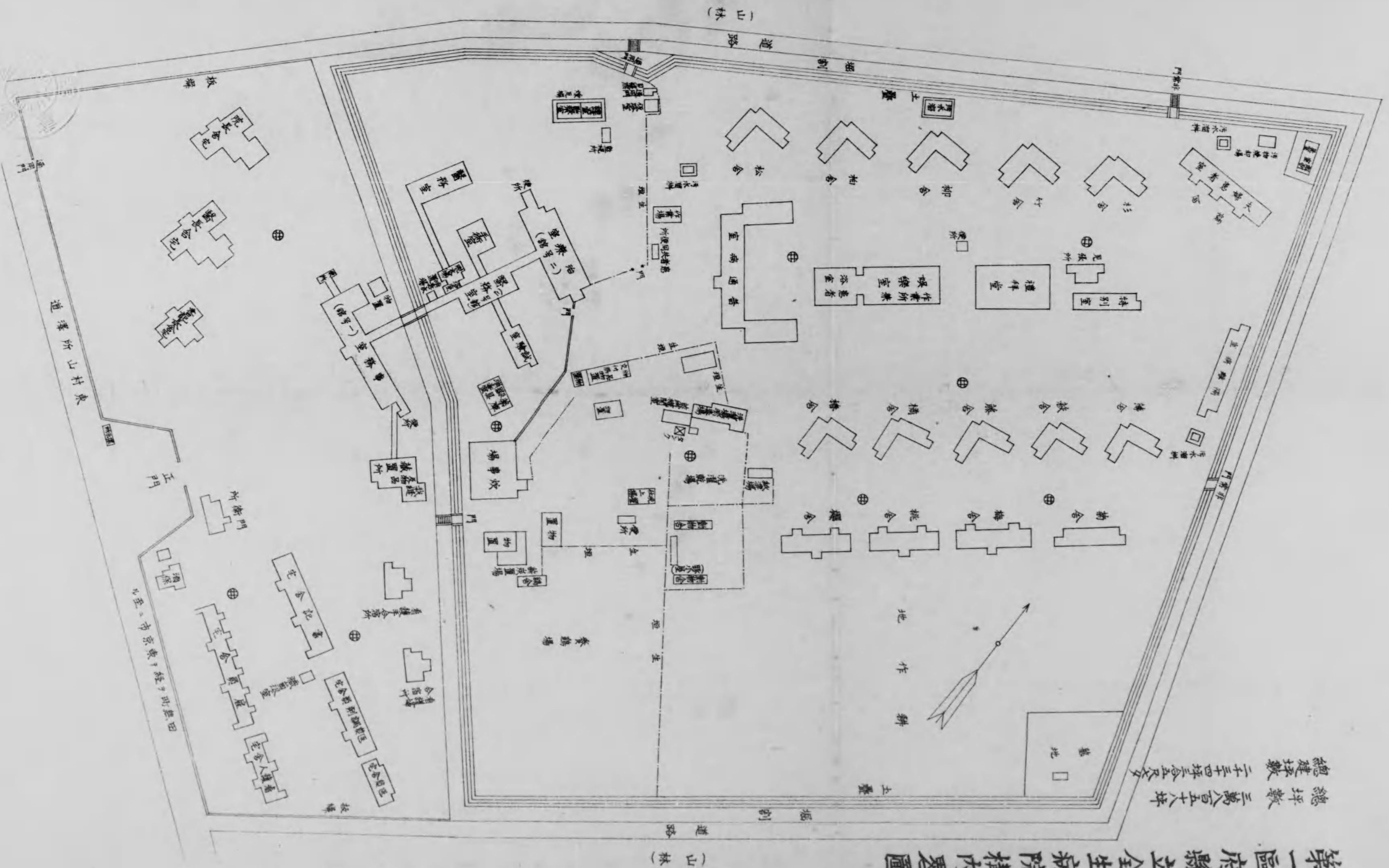
始





第一區府縣立全生病院構内畧圖

總坪數 三萬八千五百六十六坪
 總建坪數 二千四百坪餘及



(山林)

道路

掘割

土壘

耕作地

墓池

門

門

門

門

門

門

門

門

門

門

門

門

門

門

門

門

門

門

門

門

門

門

門

門

門

門

門

門

門

門

門

門

門

門

門

門

門

門

門

門

門

門

門

門

門

門

門

門

門

門

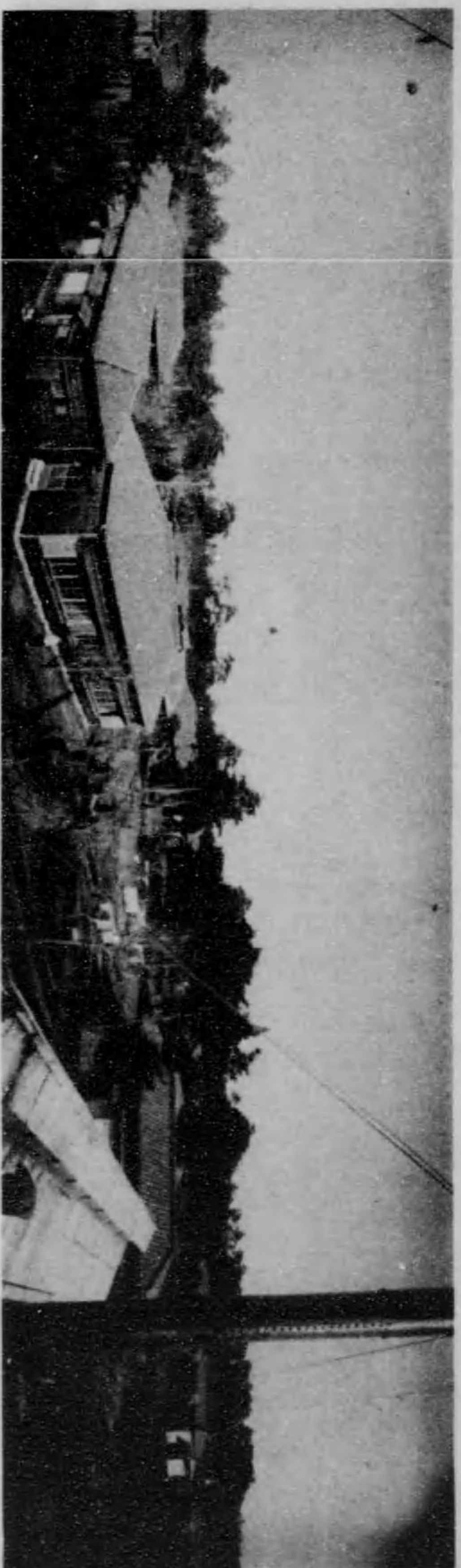
門

門

門

道 澤 所 山 村 泉

至 市 京 東 千 經 街 照 田



(一其) 景 全 宅 住 者 患



(二其) 場 動 運 内 備





地 作 耕 者 患



居 芝 者 患

時 當 容 收



果 效 / 療 治 後 容 收

時 當 容 收



果 效 / 療 治 後 容 收

146-96



目次

第一	沿革	一
第二	事務處辨ノ概況	一一
第三	治療ノ概況	一五
第四	一般患者ノ狀態	一六
第五	開院以來收容患者異動	一九
第六	收容患者送致官廳月別	二一
第七	大正六、七、八年收容患者異動	二二
第八	現在患者本籍府縣別	二三
第九	現在患者本籍年齡別	二四
第十	收容患者發病年齡別	二六
第十一	收容患者發病後經過年數別	三七
第十二	收容患者本籍及病型別	四〇
第十三	收容患者病型年齡別	四三
第十四	死亡患者病型年齡別	四五
第十五	死亡患者死因病類年齡別	四六
第十六	死亡患者死因病類月別	五一

目次

〇院寄贈本

正六〇
10.6.10
寄贈

第十七 死亡患者本籍府縣別……………五五

第十八 處方箋ニ因リ藥局ニテ投藥月別……………五八

第十九 醫局使用藥品材料月別……………六〇

第二十 現在患者宗教別……………六四

第二十一 現在患者教育程度別……………六七

第二十二 現在患者發病時ノ職業……………六九

第二十三 現在患者前科者調……………七四

第二十四 患者作業賃調……………七五

第二十五 患者耕作並諸作業費細別……………七七

第二十六 患者現金及爲替收入調……………七八

第二十七 患者購買品其他支出金調……………七八

第二十八 患者耕作蔬菜買入金額……………七八

第一區府縣立全生病院年報

第一 沿革

一本院ハ明治四十年法律第十一號ニ基キ同年內務省令第二十號ヲ以テ東京府、神奈川縣、新潟縣、埼玉縣、群馬縣、千葉縣、茨城縣、栃木縣、愛知縣、靜岡縣、山梨縣、長野縣ノ一府十一縣ヲ聯合區域ト定メ創設シタルモノニシテ時ノ東京府知事阿部浩ハ療養所所在地ノ故ヲ以テ本院管理知事トシテ明治四十年十月創設費豫算ヲ編製シ聯合府縣ノ各代表者ト會合シテ費用ノ支出分擔方法ヲ議定シタルモ豫防法實施期日改正ノ結果遂ニ實行ヲ見ル能ハサリシヲ以テ明治四十一年三月更ニ之ヲ議定スルニ至レリ

一越エテ明治四十二年二月ニ至リ東京市ヲ距ル西方八里十五町所澤町ヲ離ル、東南方約一里田無街道ニ沿ヘル東京府北多摩郡東村山村大字南秋津字開發地内ナル林野三萬七百八坪ヲ敷地ニ選定シ同年四月土功ヲ起シ建築ニ著手セリ同月東京府屬大野德太郎ハ本院長事務取扱ヲ命セラレ次テ齋藤利一醫員兼藥劑師ニ佐々木哲助石井綱條今道小十郎清水富二書記ヲ命セラレ同年九月光田健輔本院醫長ニ陳鷺郎醫員ニ内海廣業藥劑師ニ命セラレタリ

一同年九月設備セシ建物左ノ如シ

一號館(事務所)
試驗室
隔離病室

二號館(治療所)
患者住宅(十一棟)
屍室(解剖室)

三號館(治療所)
普通病室
禮拜室

浴場(附帶交換)

蒸汽機關室(附洗濯場)

炊事場

職員舎宅(五棟)

物置(二棟)

門衛所

職員浴室

汚物焼却場

一明治四十二年九月二十八日諸般ノ準備略ホ整理ヲ告ケタルヲ以テ開院式ヲ舉行シタリ然レトモ其ノ設備未タ全タカラサルニ依リ一時東京府荏原郡目黒村私立病院慰療園ノ一部ヲ借リテ假收容所ニ充テ其ノ間事務ヲ東京府廳内ニ於テ處辦セリ同年十月村田茂助醫員ヲ命セラレ同月十八日始メテ本院内ニ於テ事務ヲ開始シ收容患者ヲ移スト同時ニ聯合各府縣ノ送致ニ係ル患者ヲ順次收容スルニ至レリ

一明治四十三年二月工藤理助書記ヲ命セラレ同年三月大野東京府屬院長事務取扱ヲ解カル、ト同時ニ休職千葉縣市原郡長池内才次郎本院長ヲ命セラル同年六月池内院長願ニ依リ本官ヲ免セラレ本院事務トナリ齋藤醫員兼藥劑師ハ藥劑師兼醫員ニ川上左右須計ハ醫員ヲ命セラレ同年九月今道書記願ニ依リ職務ヲ免セラレタリ

一明治四十三年勅令第三百四十六號癩療養所職員制發布ニ依リ同年十月池内才次郎ハ療養所長ニ光田健輔ハ療養所醫長ニ任セラル、ト同時ニ本院長又ハ本院醫長ヲ命セラル其ノ他醫員調劑員書記何レモ夫々任命セラレタリ同月書記清水富二ハ願ニ依リ本職ヲ免セラレ八角六一郎書記ニ任セラレタリ

一同年度中ニ於ケル補充設備ノ箇所左ノ如シ
患者作業場兼娛樂所 特別室

裁縫所兼物品藏置所

通用門駐在所 看護人寄宿所

浴場ノ増築

機關手及雇員住宅

藥庫及器具消毒室

患者共同便所

手術室

看護人駐在所

一明治四十四年九月調劑員兼醫員齋藤利一死亡シタルニヨリ同月二十一日高橋幸之助調劑員兼醫員ニ任セラレ十一月十五日書記佐々木哲助休職ヲ命セラレタルヲ以テ同月二十五日吉野熊次郎書記ニ任セラレタリ

一同四十四年中ニ於テ補充セシ建物ハ

火葬場

一箇所

此ノ敷地百五十坪 建坪十二坪ナリ

一明治四十五年年度ニ於テ患者百五十人増員ノ計畫ヲ立テ増員ニ對スル建築費及救護ニ要スル一切ノ經費豫算ヲ計上シ協議會ニ提出シタル結果現在ノ建物ヲ以テ五十人ヲ増員スルコト、ナリ明治四十五年四月ヨリ之ヲ實行スルニ至レリ

一明治四十四年十一月十五日休職ヲ命セラレタル書記佐々木哲助ハ同四十五年六月十五日願ニ依リ本職ヲ免セラレ同年十一月九日書記吉野熊次郎ハ願ニ依リ本職ヲ免セラレ

一大正二年ニ於テ補充設備セシ建造物ハ左ノ如シ

普通病室

一棟

四十坪

物品交附所兼物品藏置所

一棟

十坪

洗濯仕上ケ所兼乾燥室

一棟

十坪

一大正二年五月一日調劑員兼醫員高橋幸之助ハ書記兼醫員ニ任セラレ六月十二日醫員川上左右須計願ニ依リ本職ヲ免セラレ同月二十七日杉山銀次郎調劑員ニ任セラレ七月十六日安藤三次郎書記ニ任セラレタルニ九月三日願ニ依リ本職ヲ免セラレ十一月四日石川又藏醫員ニ任セラレタリ

一大正三年二月十九日院長池内才次郎ハ願ニ依リ本職ヲ免セラレ同日醫長光田健輔ハ療養所長ニ兼任シ同時ニ本院長ヲ命セラル三月六日村田茂助ハ醫員ヲ五月十一日八角六一郎ハ書記ヲ執レモ願ニ依リ免セラレ同年五月十三日林芳信ハ醫員ニ同月十八日毛涯鴻ハ書記ニ六月二十九日横田久ハ書記ニ就レモ任命セラレタリ

一大正四年度ニ於テハ從來ノ建物ヲ以テ五十人ヲ増員シテ四百人トナスコト、ナリタリ然ルニ大正四年八月ノ豫算會議ニ於テ聯合各府縣當事者即位ノ大典ニ際シ尙ホ市内各所ニ浮浪スル癩患者アラムコトヲ慮リ遺憾ナク收容スヘキ決議ヲナシタルモ如何セン今年度増員ノ爲メ已ニ病舎ノ狹隘ヲ告ケ居ル際ナルヲ以テ十月中ニ四十二坪五合ノ一舎ヲ増設スルノ已ムナキニ至リ急ニ工事ニ着手シ十月末ニ落成シタルヨリ十一月ノ御大典ノ際ニハ臨時四百二十餘人ヲ收容シ得ルコト、ナレリ同年十二月一日ニハ其收容數四百二十四人ヲ算セリ

同年度設備セシ建築物器具被服日用品器具ノ他ニ炊事場ノ改善ヲ施シ從來ノ薪炭ヲ廢シ鈴木式蒸汽炊事竈六箇ヲ裝置シ床面ノコンクリートヲ撤シテ花崗石トナシ尙一坪五合ノ増築ヲナシタルニ清潔經濟等ノ利便アルノミナラス増員ノ必要ニ應シテ餘裕ヲ存スルヲ得タリ

其他豚小屋五坪ノ増設、生垣二百間ノ新設ヲナス

一大本院ニ於テハ從來職員退職給與金支給ノ規定ナカリシカ聯合府縣ノ協議ヲ經テ大正四年度ヨリ

施行スルコト、ナレリ

一大本院患者墓地ニハ是迄墓石ノ設ケナカリシカ大正五年東京市淺草東本願寺ヨリ墓碑一基ヲ寄附セラレタルヲ以テ七月之レカ建設ニ著手シ十月ニ至リ其ノ落成ヲ告ケタルニヨリ同月二十二日秋季慰靈祭ヲ兼テ除幕式ヲ舉行セリ

大正四年十月十五日書記石井綱條願ニ依リ本職ヲ免セラレ同日河本久米太郎ハ書記ニ十月三十日森岡雄太郎醫員ニ任セラレタリ

大正五年五月書記兼醫員高橋幸之助用濟ニ付本職並兼職ヲ免セラレ九月八日市川章之助遠藤作次書記ニ任命セラレタリ

大正六、七、八年中ニ於ケル概要

一大正六年度ニ於テハ從來收容定員四百人ノ外更ニ患者百人増員豫算可決セルヲ以テ夏期ノ交ヨリ増員ニ必要ナル諸建物ノ建築ニ著手シ同年十二月迄ニ左記建物落成ヲ告ク

患者住宅	三棟	百三十二坪	普通病室	一棟	四十坪
寢具被服物置	一棟	十坪			
更ニ七年三月迄ニ					
醫員調劑員舎宅	一棟	三十三坪	看護人舎宅	一棟	二十九坪五合
看護人寄宿舎増築 <small>(在來ノ建物)</small>	六坪				
諸建物落成ヲ告ケタリ					

尙此外汽鑪室ヲ増築シ蒸汽機關壹臺ヲ据付クヘキ豫定ノ處物價騰貴ニ伴ヒ既定豫算ニテハ建築

一大正八年末現在建造物及敷地坪數左ノ如シ

敷地坪數	三萬八百五十八坪
內	譯
病院敷地	三萬六百五十八坪
火葬場敷地	百五十坪
患者一時溜所敷地	五十坪
一建物坪數	二千三十四坪三合五勺七才
內	譯
一號館事務室玄關共	一棟 六十八坪五合
二號館(醫務室)	一棟 三十坪
三號館(治療室)	一棟 五十四坪
醫務室渡廊下共	一棟 二十六坪
試驗室	一棟 十八坪
各館付便所	八坪五合三勺
同渡リ廊下	三十二坪二合五勺
手術室渡リ廊下共	一棟 十一坪
普通病室	二棟 百三十坪五合
隔離病室	一棟 三十四坪五合

患者浴場	一棟 三十五坪
炊事場	一棟 四十三坪五合
普通患者住宅	十四棟 六百九坪五合
夫婦患者住宅	一棟 七十一坪七合五勺
所長舍宅	一棟 三十八坪七合五勺
醫長舍宅	一棟 三十四坪
書記長舍宅	一棟 二十七坪五合
書記舍宅	一棟 六十六坪
醫員調劑員舍宅	二棟 百一十一坪五合
機關手及履員舍宅	一棟 六十坪
消毒用附機關室	二棟 五十一坪
看護人寄宿所	二棟 三十七坪
看護人舍宅	一棟 二十九坪五合
職員浴室	一棟 五坪
屍室及汚物置場	一棟 八坪
汚物燒却場	一棟 三坪
禮拜堂	一棟 七十二坪
門衛所	一棟 十三坪七合五勺

特別室	一棟	十六坪二合五勺
看護人駐在所	一棟	七坪七合五勺
通用門駐在所	一棟	一坪二合五勺
患者作業場並娛樂所	一棟	八十六坪二合五勺
解卵器置場	一棟	二坪
見張所	四棟	一坪七合七勺七才
動物飼育舎	二棟	五坪
患者假浴場	二棟	八坪
患者共同便所	一棟	一坪
裁縫所及物品藏置所	一棟	二十五坪
渡り廊下(一號室ト裁縫所)	一棟	九坪
藥庫及器具消毒室	一棟	二十坪
物置	六棟	四十四坪
假繙帶交換所	一棟	七坪五合
患者一時溜所	一棟	九坪
物品交付所兼物品藏置所	一棟	十坪
洗濯仕上ヶ所兼乾燥室	一棟	十坪
火葬場	一棟	十二坪

豚小屋
監禁室及謹慎室
監視所

二棟 三十坪五合五勺
一棟 十七坪
一棟 二坪

第二 事務處辨ノ概況

一 患者收容ノ狀況

救護患者ハ常ニ定員ニ滿チ其ノ缺員ハ僅カニ死亡セシ者逃走シタル者若クハ扶養義務者ヲ發見シテ引渡シタル者等ニシテ是等患者ハ大正四年ハ八十三人大正五年ハ七十六人大正六年百〇一人大正七年百八十五人大正八年百七十人ニシテ一年平均約百二十三名一ヶ月僅カニ十人内外ニ過キス之ニ反シテ聯合府縣ノ照會ニ係ル收容ヲ要スル患者ハ常ニ五十人以上ニ達スルモ前記缺員ノ都度順次其ノ一部分ヲ收容スルニ過キササルヲ以テ各府縣ノ申込ニ對シテハ直ニ其ノ全部ヲ收容シ得サルハ頗ル遺憾トスル所ナリ

一 文書取扱件數

各年ニ於ケル文書取扱數ハ大正六年ニハ收受四百七拾五件發送五百〇三件大正七年ニハ收受五百五拾五件發送五百八拾三件大正八年ニハ收受四百四拾七件發送四百五拾三件ニシテ外ニ物品購入ニ關スル取扱數ハ大正六年ニハ三千二百七拾三件大正七年ニハ三千七百三十三件大正八年ニハ三千五百十件ナリ

一大正四年度ヨリ同八年度迄歳入歳出豫算左ノ通

	大正四年度	大正五年度	大正六年度	大正七年度	大正八年度
歳入經常部	一〇、六〇〇	三三、九九〇	三一、四〇〇	三二、八九〇	五六、二〇〇
不用品賣拂代	—	—	—	—	—
菜園收入	二〇〇〇〇	三六〇〇〇	五四七五〇	一二七五〇〇	八五〇〇〇〇
救護費辨償金	五三五五四〇	五五九九〇〇	一一一五〇〇〇	二二七六七二〇	二五九五五〇〇
各府縣分擔金	六一、五九四〇〇〇	六一、五九四〇〇〇	八六、一〇〇〇〇〇	八七、九一三、一四〇	一二一、七五四、二一〇
合 計	六二、三四〇、一四〇	六二、五四七、八九〇	八七、七九三、九〇〇	九一、五四〇、二五〇	一二五、二五五、九一〇
歳入臨時部	—	—	—	—	—
線越金	一、七九二、八八〇	四、八八〇、〇〇〇	四、三七四、〇〇〇	三、七〇〇、〇〇〇	七四九、二三〇
寄附金	—	二五〇〇〇	六〇〇〇〇	一、〇〇〇	一、〇〇〇
合 計	一、七九二、八八〇	四、九〇五、〇〇〇	四、四三四、〇〇〇	三、七〇一、〇〇〇	七五〇、二三〇
歳入總計	六四、一三三、〇二〇	六七、四五二、八九〇	九二、二二七、九〇〇	九五、二四一、二五〇	一二六、〇〇六、一四〇
歳出經常部	—	—	—	—	—
俸給	九三五、二〇〇	八、二七二、〇〇〇	八、八七八、〇〇〇	九、三四〇、〇〇〇	九、九四〇、〇〇〇
雜給	八七、一七六、〇〇	一〇、三〇四、〇〇〇	一〇、七六三、二〇〇	一三、三四一、四九〇	二四、六四五、二五〇
患者費	三一、三八九、五〇〇	三五、〇九〇、五〇〇	三九、八七五、七五〇	四九、七三三、二五〇	六九、七三一、六二〇
雜費	五、四八一、三三〇	五、四六九、四四〇	五、八四〇、一五〇	八、三七八、二七〇	一三、〇九七、一九〇
合 計	一、七九二、八八〇	四、九〇五、〇〇〇	四、四三四、〇〇〇	三、七〇一、〇〇〇	七五〇、二三〇
歳出臨時部	—	—	—	—	—
建築費	三、七二四、八八〇	三、六八二、五〇〇	一、八七七〇、五〇〇	五、二九五、〇〇〇	二、六〇一、〇〇〇
備品費(初度調辨費)	一、八六一、五一〇	—	三、四六五、八五〇	三、一〇〇、〇〇〇	—
合 計	五、五八六、三九〇	三、六八二、五〇〇	二、二二三、六三五〇	八、三九五、〇〇〇	二、六〇一、〇〇〇
歳出總計	六四、一三三、〇二〇	六七、四五二、八九〇	九二、二二七、九〇〇	九五、二四一、二五〇	一二六、〇〇六、一四〇

一大正四年度ヨリ同八年度迄歳入歳出決算左ノ通

	大正四年度	大正五年度	大正六年度	大正七年度	大正八年度
歳入經常部	一〇、六〇〇	三三、九九〇	三一、四〇〇	三二、八九〇	五六、二〇〇
不用品賣拂代	—	—	—	—	—
菜園收入	二〇〇〇〇	三六〇〇〇	五四七五〇	一二七五〇〇	八五〇〇〇〇
救護費辨償金	五三五五四〇	五五九九〇〇	一一一五〇〇〇	二二七六七二〇	二五九五五〇〇
各府縣分擔金	六一、五九四〇〇〇	六一、五九四〇〇〇	八六、一〇〇〇〇〇	八七、九一三、一四〇	一二一、七五四、二一〇
合 計	六三、三〇一、四二九	六三、九〇八、六五〇	八九、二〇〇、〇三五	九一、八三三、〇五九	一二六、八一七、四四六
歳入臨時部	—	—	—	—	—
線越金	一、七九二、八八〇	四、八八〇、〇〇〇	四、三七四、〇〇〇	三、七〇〇、〇〇〇	七四九、二三〇
寄附金	—	二五〇〇〇	六〇〇〇〇	一、〇〇〇	一、〇〇〇
合 計	一、七九二、八八〇	四、九〇五、〇〇〇	四、四三四、〇〇〇	三、七〇一、〇〇〇	七五〇、二三〇
歳入總計	六四、一三三、〇二〇	六七、四五二、八九〇	九二、二二七、九〇〇	九五、二四一、二五〇	一二六、〇〇六、一四〇
歳出經常部	—	—	—	—	—
俸給	九三五、二〇〇	八、二七二、〇〇〇	八、八七八、〇〇〇	九、三四〇、〇〇〇	九、九四〇、〇〇〇
雜給	八七、一七六、〇〇	一〇、三〇四、〇〇〇	一〇、七六三、二〇〇	一三、三四一、四九〇	二四、六四五、二五〇
患者費	三一、三八九、五〇〇	三五、〇九〇、五〇〇	三九、八七五、七五〇	四九、七三三、二五〇	六九、七三一、六二〇
雜費	五、四八一、三三〇	五、四六九、四四〇	五、八四〇、一五〇	八、三七八、二七〇	一三、〇九七、一九〇
合 計	一、七九二、八八〇	四、九〇五、〇〇〇	四、四三四、〇〇〇	三、七〇一、〇〇〇	七五〇、二三〇
歳出臨時部	—	—	—	—	—
建築費	三、七二四、八八〇	三、六八二、五〇〇	一、八七七〇、五〇〇	五、二九五、〇〇〇	二、六〇一、〇〇〇
備品費(初度調辨費)	一、八六一、五一〇	—	三、四六五、八五〇	三、一〇〇、〇〇〇	—
合 計	五、五八六、三九〇	三、六八二、五〇〇	二、二二三、六三五〇	八、三九五、〇〇〇	二、六〇一、〇〇〇
歳出總計	六四、一三三、〇二〇	六七、四五二、八九〇	九二、二二七、九〇〇	九五、二四一、二五〇	一二六、〇〇六、一四〇

歳入臨時部	線越金	四、七六三八〇	五、八八〇〇五二	八、四三、七四〇〇七	三、七〇一、二七二	七、四九、二三一
寄附金	計	—	二五〇〇〇	六〇〇〇〇	—	—
歳入總計	計	四、七六三八〇	五、九〇五〇五二	四、四三、四〇〇七	三、七〇一、二七二	七、四九、二三一
歳出經常部	俸給	八、五三六九六〇	七、九三一、八二〇	七、七七一、一九〇	七、五二九〇〇六〇	八、〇一七九二〇
雜者	給	七、九四八、三二〇	九、三七八、二四〇	一〇、二〇六、三三〇	一三、〇九六、五三〇	二五、一一六、三〇〇
雜費	費	三二、二五六、一三八	三五、九八三、二七五	三九、九八四、七八〇	五〇、二六八、二五〇	六九、二七八、九九〇
試驗費	費	四、五四四、三〇五	五、五七〇、五五〇	七、九八七、〇八〇	一〇、二六九、七八〇	一四、五〇四、七二〇
救護費	費	一、一六一、九六一	一、三九六、四〇〇	一〇、六一〇、一〇〇	一、九九一、七七〇	一、八四〇、七二〇
修繕費	費	一、二二〇、一八九	一、八八二、三三〇	一、九五三、七三〇	二、三六八、七三〇	三、一〇九、五一〇
合計	計	五六〇、九八三、八八	六二七、一六八、九五	六九三、六五五、八〇	八六、〇五九、四六〇	一二二、五四三、一九〇
歳出臨時部	建築費	三、七二一、六四五	二、七二二、八〇〇	一、七二〇、二七八〇	五、六三一、五四〇	二、九八四、五四〇
備品費(初度調辨費)	計	一、七七七、七二四	—	三、四六四、五一〇	三、〇九四、〇〇〇	—
合計	計	五四九、九三六、九	二、七二二、八〇〇	二〇、五六七、二九〇	八、七二五、五四〇	二、九八四、五四〇

歳出總計 六一、五九七、七五七 六五、四三九、六九五 八九、九三二、八七〇 九四、七八五、〇〇〇 一二五、五二七、七三〇

第三 治療ノ概況

一 重病室
 癩諸症増進シ重態ニ陥リタルモノ或ハ骨關係ノ外科的療法ヲ要スルモノ或ハ結核丹毒其他ノ傳染病ヲ併發セルモノハ特ニ重病室ヲ設ケ之ニ收容シ其附添看護人ハ輕症同病者ニ任シ日夜懇篤ナル看護ヲ受ケシム目下七十ノ病牀ヲ有ス

一 不具舍
 癩性失明者若クハ手足ノ畸形ニヨリ寢食ヲ自辨シ能ハサルモノハ重病室ニ準シ他室ヨリ區別シ輕症同病者ヲ附添ハシメ其介補ヲ受ケシム目下此ノ如キ不具舍ハ四舍ニシテ百二十人ヲ收容ス

一 大風子油注射療法
 癩病ノ治療上最モ顯著ナル奏功アルモノハ大風子油ニ如クモノナキハ前年來ノ年報ニ於テ記述セル所ナリ本年ニ於テモ亦意ヲ専ラ茲ニ注キ一見著シク快癒セルカ如キモノヲ出セルコトアルモ未タ全治ノ域ニ達スルモノヲ見サルハ頗ル遺憾トスル所ナリ加之此ノ療法ヲ休止セシ後ニ著シク結節ノ簇發セル者モ亦少カラス

一 クロールカルチウム注射療法
 癩性神經痛、癩性結節性紅斑及癩ニ併發スル丹毒ニ就テ本療法ノ確效アルハ亦既ニ前年報ニ記載

セル所トス、特ニ丹毒ニ對シテハ本院ハ率先シテ之レカ應用ヲ試ミ比較的多數ノ丹毒患者ノ發生ヲ見タルニモ係ラス、獨リ本療法ノミニ依リテ一名ノ死亡者ヲ出サス且ツ經過日數ノ著シク短縮セルハ最モ快トスル所ナリ

一、癩性結節性紅斑(熱癩)ノ療法トシテハ前記クロールナルチウムヲ專ラ用ヒ來リシカ就中紅斑ノ初期ノ症狀トシテ發スル關節痛ニ對シ銀、エレクトロイドヲ一日一回五立仙ヲ皮下或ハ靜脈内ニ注射シテ偉效ヲ收ムルコトアリ

一、自家血清カ癩ニ著效アリトノ百瀬木下兩氏ノ說ニ對シ各種病型ノ輕重病者五十人ニ對シ自家血清一回五立仙ヲ注射シ少キハ十回多キハ百回ノ注射ヲ敢行セシモ何等ノ效果ヲ收ムル能ハサリ

一、從來慢性ナル癩潰瘍及火傷ノ療法トシテ各種ノ軟膏ヲ貼用シ其上ニ防腐糊帶ヲ以テ被包セシガ油類ニヨリ被服履具居室ヲ汚染スルヲ以テ一切ノ軟膏類ヲ廢シ單純ナル防腐糊帶ヲ施シ場合ニヨリテハデイクン氏液、ハロミン、沃度、ホルムヲ創面ニ用ヒタルニ各種癩潰瘍及火傷性潰瘍等ニ對シ頗ル好結果ヲ收メタリ

一、大正七年十一月初旬流行性感胃患者發生シタルヲ以テ極力之レカ豫防治療ニ努メタルモ日々多數ノ患者發生シ翌八年二月下旬ニ至レリ此間罹患者二百十五名ヲ出セリ就中肺炎ヲ併發シ死亡セルモノ六名ニ達ス

第四 一般患者ノ狀態

一慰安

收容患者ヲシテ精神上ニ慰藉ヲ與フルハ宗教ノ力ニ頼ルノ極メテ必要ナルヲ認メ構内ニ禮拜堂ヲ設ケ神佛ノ尊像ヲ安置シ一般患者ヲシテ參拜セシメ毎日曜日ニハ佛教各宗ノ僧侶及基督教ノ宣教師ノ來院シテ慰問セラル、アリ又大谷派本願寺ニ交渉シテ教誨師ノ派出ヲ乞ヒ以テ當院ニ定詰講師トナシ毎日患者ニ接近シテ精神上ノ慰安ニ努メシメ且ツ死亡者ノ葬儀靈祭等ヲ擔當セシム之カ爲ニ精神上ニ好感化ヲ及ホスコト蓋シ甚大ナルヲ認ム

一娛樂

患者ノ娛樂ニ就テハ娛樂場ヲ設ケ遊戲品トシテ茶、藥、三味線ヲ貸與シ又蓄音機ヲ備ヘテ各自ノ歡樂ニ供セシメ又春秋兩度患者芝居ヲ開催シ又時々俳句講談浪花節淨瑠璃等ノ諸會ヲ催シ其他正月ノ餅搗花祭ノ甘茶盃蘭盆ノ舞踊等ハ患者ノ心氣ヲ暢達セシメ無聊ヲ慰ムルコト尠カラズ又祝祭日及毎月二十八日開院記念日ニハ特ニ白飯ヲ給與スルコト、ナセリ

一風紀

收容患者ノ大部分ハ無教育者ナルヲ以テ風俗善良ナリト云フヘカラス爲ニ患者ハ竊カニ賭博ヲ開キ又男女間ノ醜關係ヲ結ヒ遂ニハ逃走ノ已ムナキニ至ルヲ以テ常ニ之カ矯正ニ努メツ、アルモ未タ全ク弊風ヲ排除シ得サルハ遺憾トスル所ナリ

一教育

患者中學校教育ヲ受クル能ハサリシ者ニ對シテハ禮拜堂ノ一部ニ教育所ヲ設ケ患者中書テ教育ニ從事シタル者ヲ撰拔シテ教授ノ任ヲ擔當セシム而シテ科目ハ簡易實用ヲ旨トシ修身讀方書方

綴方算術等トナシ特ニ修身ハ躬行實踐ヲ主トシタルニ成績頗ル良好ナリ
一作業

輕症患者ニ對シ適當ノ作業ヲ與フルハ當ニ健康保持ノ爲ニ必要ナルノミナラス精神慰安ノ一助
トナルヲ以テ左ニ示スカ如ク各種ノ作業ニ從事セシメ慰勞金給與ノ制ヲ設ケ之ヲ獎勵誘導セリ
又農業ニ從事シ得ル者ニハ院内畑地一町五反歩ヲ貸與シ菜大根葱茄子其他數種ヲ耕作セシメ之
ヲ相當價格ヲ以テ買上ケ然ル後患者ノ食膳ニ供スルコトセリ

作業別	慰勞金額	作業別	慰勞金額
舍長	一〇〇	構内紙屑拾	一乃至二
學事世話	一〇〇	浴場附雜役	三乃至四
保母	一〇〇	醫療藥劑係雜役	三乃至四
病室附雜役	三乃至五、五	理髮	三
患者輸送	三乃至四	構内掃除	三乃至四
綑帶交換所雜役	三乃至四	裁縫	三
再製綑帶卷軸及ガーゼ整理	一乃至四	洗濯	三
試驗動物飼育	三乃至四	木工	四
物品交附所雜役	三	左官	四
糞尿汲取	五	鐵葉細工	三乃至四
汚物焼却	三		

第五 開院以來收容患者異動

(自明治四十二年開院至大正八年末日)

前記諸事項中娛樂方法等ハ大正四年度ヨリ實行ヲ見タル第一區府縣立全生病院患者慰安會ニ交渉シ同會ノ事業ニ依リ慰安セラレタル事尠カラス

送致官廳別	收容患者數	退院	死亡	逃走	非屬患者	計	年末現在患者數
警視廳	一一一	一八	三三	二九	一六	三七一	一八〇
神奈川縣	一八〇	四七	五三	六七	一	四一八	二二
新潟縣	九七	三	三三	三三	一	一六六	一四
埼玉縣	三三	一	二	二	一	三六	一〇
群馬縣	二二	一	三	三	一	二九	一
千葉縣	三三	一	三	三	一	四一	一
茨城縣	一七	二	七	五	一	三〇	八
合計	五二一	一〇八	一三三	一四一	一六	七一一	二二〇

統計

統計

病 型 別	大正八年				大正七年				大正六年					
	計	結節癩		神經癩		斑紋癩		計	結節癩		神經癩		斑紋癩	
		女	男	女	男	女	男		女	男	女	男	女	男
		女	男	女	男	女	男		女	男	女	男	女	男
五歲迄														
迄上六歲以														
五以十														
迄上十														
十以上六														
迄上二														
二歲二														
迄十五上														
三歲二														
迄十以上														
三歲三														
迄十五上														
迄四歲三														
以上十														
四歲四														
迄十五上														
迄五歲四														
以上十														
五歲五														
迄十五上														
迄六歲五														
以上十														
六歲六														
迄十五上														
迄七歲六														
以上十														
七歲七														
以上十														
合計														

第十四

死亡患者病型年齡別

(大正六、七、八年)

四五

備考 本表ノ外ニ非癩患者男十八名女八名アルヲ以テ收容總數ト一致セス

病 型 別	合開院以來				大正八年				大正七年					
	計	結節癩		神經癩		斑紋癩		計	結節癩		神經癩		斑紋癩	
		女	男	女	男	女	男		女	男	女	男	女	男
		女	男	女	男	女	男		女	男	女	男	女	男
五歲迄														
迄上六歲以														
五以十														
迄上十														
十以上六														
迄上二														
二歲二														
迄十五上														
三歲二														
迄十以上														
三歲三														
迄十五上														
迄四歲三														
以上十														
四歲四														
迄十五上														
迄五歲四														
以上十														
五歲五														
迄十五上														
迄六歲五														
以上十														
六歲六														
迄十五上														
迄七歲六														
以上十														
七歲七														
以上十														
合計														

四四

統計

合計	大正六年										死因病類別
	脊椎骨痛	慢性腹膜炎	腸結核	慢性腎臟炎	格魯布性肺炎	急性肺炎	慢性肺炎	肺結核	腦膜炎	膿毒症	
計女男	女男	女男	女男	女男	女男	女男	女男	女男	女男	女男	女男
三	一										一月
四	一										二月
三	一										三月
五	一										四月
四	一										五月
七	二										六月
四	一										七月
											八月
二	一										九月
											十月
五	二										十一月
三	一										十二月
四	一										合計

第十六

死亡患者死因病類月別

(大正六、七、八年)

五一

備考 本表中ノ外ニ大正七年中ニ非癩患者男一名アリ

合計	大正八年										死因病類別	
	加答兒性黃疸	骨盤骨痛	粟粒結核	結核性腹膜炎	腸結核	腸チフス	急性腸加答兒	慢性胃加答兒	胃潰瘍	胃糖		急性腎臟炎
計女男	女男	女男	女男	女男	女男	女男	女男	女男	女男	女男	女男	
												五歲迄
												迄六歲以上
												迄十一歲以上
												迄十六歲以上
												迄二十一歲以上
												迄二十六歲以上
												迄三十一歲以上
												迄三十六歲以上
												迄四十一歲以上
												迄四十六歲以上
												迄五十一歲以上
												迄五十六歲以上
												迄六十一歲以上
												迄六十六歲以上
												迄七十一歲以上
												合計

五〇

第十七 死亡患者本籍府縣別

(大正六、七、八年)

本籍別	大正六年		大正七年		大正八年	
	患者數	死亡數	患者數	死亡數	患者數	死亡數
東京府	150	16	107	18	137	24
神奈川県	113	11	133	8	147	17
新潟縣	23	3	21	1	33	3
埼玉縣	23	1	33	1	51	1
群馬縣	26	1	22	2	25	4
合計	355	41	324	39	493	69

(患者百人ニ付死亡ニ付)

統計

五五

備考 前ニ同シ

年	結核性腹膜炎		粟粒結核		骨盤骨瘍		加答兒性黃疸	
	患者數	死亡數	患者數	死亡數	患者數	死亡數	患者數	死亡數
大正六年	1	0	0	0	0	0	0	0
大正七年	1	0	0	0	0	0	0	0
大正八年	1	0	0	0	0	0	0	0
合計	3	0	0	0	0	0	0	0

死因病類別	大正六年		大正七年		大正八年	
	患者數	死亡數	患者數	死亡數	患者數	死亡數
腦溢血	1	0	1	0	1	0
肺結核	1	0	1	0	1	0
急性肺炎	1	0	1	0	1	0
格魯布性肺炎	1	0	1	0	1	0
滲出性肋膜炎	1	0	1	0	1	0
加膿性肋膜炎	1	0	1	0	1	0
慢性腎臟炎	1	0	1	0	1	0
急性腎臟炎	1	0	1	0	1	0
胃潰瘍	1	0	1	0	1	0
慢性胃加答兒	1	0	1	0	1	0
急性腸加答兒	1	0	1	0	1	0
腸チフス	1	0	1	0	1	0
腸結核	1	0	1	0	1	0
合計	13	0	13	0	13	0

五四

統計

七大正	年 六 正 大														七大正										
消	紙	灌	脫	齒	石	燈	各	試	寫	頓	殺	防	硬	點	浴	滋	吸	注	撒	塗	塗	罌	含	消	
毒	製	腸	脂	磨	火	種	驗	真	服	蟲	臭	膏	眼	湯	養	入	射	布	擦	布	法	嗽	毒	毒	
料	膏	料	總	粉	鹼	精	精	藥	劑	劑	劑	劑	劑	劑	料	劑	劑	劑	劑	劑	劑	劑	劑	劑	劑
磅	枚	磅	磅	瓶	筒	磅	具	磅	磅	回	磅	瓶	木	瓦	磅	磅	磅	磅	磅	磅	磅	磅	磅	磅	磅
七九九	〇〇〇	〇	〇	〇	〇	〇	〇	〇	〇	〇	〇	〇	〇	〇	〇	〇	〇	〇	〇	〇	〇	〇	〇	〇	〇
九七九	〇〇〇	〇	〇	〇	〇	〇	〇	〇	〇	〇	〇	〇	〇	〇	〇	〇	〇	〇	〇	〇	〇	〇	〇	〇	〇
七七七	〇〇〇	〇	〇	〇	〇	〇	〇	〇	〇	〇	〇	〇	〇	〇	〇	〇	〇	〇	〇	〇	〇	〇	〇	〇	〇
八八八	〇〇〇	〇	〇	〇	〇	〇	〇	〇	〇	〇	〇	〇	〇	〇	〇	〇	〇	〇	〇	〇	〇	〇	〇	〇	〇
一一一	〇〇〇	〇	〇	〇	〇	〇	〇	〇	〇	〇	〇	〇	〇	〇	〇	〇	〇	〇	〇	〇	〇	〇	〇	〇	〇
〇一〇	〇〇〇	〇	〇	〇	〇	〇	〇	〇	〇	〇	〇	〇	〇	〇	〇	〇	〇	〇	〇	〇	〇	〇	〇	〇	〇
〇一一	〇〇〇	〇	〇	〇	〇	〇	〇	〇	〇	〇	〇	〇	〇	〇	〇	〇	〇	〇	〇	〇	〇	〇	〇	〇	〇
八二八	〇〇〇	〇	〇	〇	〇	〇	〇	〇	〇	〇	〇	〇	〇	〇	〇	〇	〇	〇	〇	〇	〇	〇	〇	〇	〇
九四〇	〇〇〇	〇	〇	〇	〇	〇	〇	〇	〇	〇	〇	〇	〇	〇	〇	〇	〇	〇	〇	〇	〇	〇	〇	〇	〇
一一一	〇〇〇	〇	〇	〇	〇	〇	〇	〇	〇	〇	〇	〇	〇	〇	〇	〇	〇	〇	〇	〇	〇	〇	〇	〇	〇
八〇〇	〇〇〇	〇	〇	〇	〇	〇	〇	〇	〇	〇	〇	〇	〇	〇	〇	〇	〇	〇	〇	〇	〇	〇	〇	〇	〇
三三〇	〇〇〇	〇	〇	〇	〇	〇	〇	〇	〇	〇	〇	〇	〇	〇	〇	〇	〇	〇	〇	〇	〇	〇	〇	〇	〇
八八八	〇〇〇	〇	〇	〇	〇	〇	〇	〇	〇	〇	〇	〇	〇	〇	〇	〇	〇	〇	〇	〇	〇	〇	〇	〇	〇

六一

第十九 醫局使用藥品材料月別

種 別	位 單	年 八 正 大														七大正	種 別
		投	含	塗	頓	大	肝	丸	丸	散	浸	特	煎	合	投		
		藥	嗽	布	服	曹	油	子	風	丸	散	種	煎	劑	藥		
		人	料	劑	劑	日	日	日	日	日	日	日	日	日	員		
一月	二,二五	一七六	四二	一,〇〇〇	一六一	一,二九三	一,四七九	一,八三六	一,四九	一,二七	一,七五三	一,八三六	一,八二	一,五〇	二,〇九七		
二月	一,八六六	一五三	四七	九〇四	一六八	一,七〇八	一,四七六	一,七〇八	一,二七	一,二七	一,七五三	一,八三六	一,八二	一,五〇	二,一三三		
三月	二,二二三	一八七	四四	八〇八	一六八	一,四七六	一,四七六	一,七〇八	一,二七	一,二七	一,七五三	一,八三六	一,八二	一,五〇	二,一七〇		
四月	二,〇四七	二〇八	三七	一,二七〇	一三二	一,五四〇	一,五四〇	一,七〇八	一,二七	一,二七	一,七五三	一,八三六	一,八二	一,五〇	二,一〇一		
五月	一,七七一	一七二	八九	七九五	一三六	一,四七六	一,四七六	一,七〇八	一,二七	一,二七	一,七五三	一,八三六	一,八二	一,五〇	二,一三三		
六月	一,七九九	一九〇	四七	七〇五	一三二	一,四七六	一,四七六	一,七〇八	一,二七	一,二七	一,七五三	一,八三六	一,八二	一,五〇	二,〇〇四		
七月	一,九三三	二三五	三八	七三三	一三二	一,四七六	一,四七六	一,七〇八	一,二七	一,二七	一,七五三	一,八三六	一,八二	一,五〇	二,四八〇		
八月	一,七三三	一七一	三一	七六七	一三二	一,四七六	一,四七六	一,七〇八	一,二七	一,二七	一,七五三	一,八三六	一,八二	一,五〇	一,九〇〇		
九月	一,八〇七	二〇〇	二五	七〇一	一三二	一,四七六	一,四七六	一,七〇八	一,二七	一,二七	一,七五三	一,八三六	一,八二	一,五〇	一,七三三		
十月	一,七七一	二二五	一八	一,三三三	一三二	一,四七六	一,四七六	一,七〇八	一,二七	一,二七	一,七五三	一,八三六	一,八二	一,五〇	二,一七三		
十一月	一,七九九	一九一	二四	一,三三三	一三二	一,四七六	一,四七六	一,七〇八	一,二七	一,二七	一,七五三	一,八三六	一,八二	一,五〇	二,四三六		
十二月	一,三三三	一三三	四	一,〇〇〇	一三二	一,四七六	一,四七六	一,七〇八	一,二七	一,二七	一,七五三	一,八三六	一,八二	一,五〇	一,六六三		
合計	二,二二〇	二,一三三	四四六	八,五五九	一,三三三	一,三三三	一,三三三	一,三三三	一,三三三	一,三三三	一,三三三	一,三三三	一,三三三	一,三三三	二,四六九		

備考
 本表中塗布劑軟膏劑ハ各一五〇ヲ一劑トシ又座藥ハ三個ヲ吸入料含嗽料ハ五〇〇ヲ一劑トナス大風子油一粒ノ含有量〇一全膠囊劑一個中ニハ本油〇五ヲ含ム本劑ハ初メ〇五ヲ投藥シ一週毎ニ〇一ヲ増量スル故ニ前掲ノ如キ製劑法ニ因レリ

六〇

統計

種別	栃木縣		愛知縣		静岡縣		山梨縣		長野縣		北海道		京都府		大阪府		兵庫縣		長崎縣		三重縣		滋賀縣		岐阜縣		宮城縣		福島縣	
	男	女	男	女	男	女	男	女	男	女	男	女	男	女	男	女	男	女	男	女	男	女	男	女	男	女	男	女	男	女
宗眞	5	7	2	6	1	1	3	3	2	2	3	3	3	3	3	3	3	3	3	3	3	3	3	3	3	3	3	3	3	3
宗土淨	1	1	1	1	1	1	1	1	1	1	1	1	1	1	1	1	1	1	1	1	1	1	1	1	1	1	1	1	1	1
宗言眞	1	1	1	1	1	1	1	1	1	1	1	1	1	1	1	1	1	1	1	1	1	1	1	1	1	1	1	1	1	1
宗禪	1	1	1	1	1	1	1	1	1	1	1	1	1	1	1	1	1	1	1	1	1	1	1	1	1	1	1	1	1	1
宗台天	1	1	1	1	1	1	1	1	1	1	1	1	1	1	1	1	1	1	1	1	1	1	1	1	1	1	1	1	1	1
宗蓮日	1	1	1	1	1	1	1	1	1	1	1	1	1	1	1	1	1	1	1	1	1	1	1	1	1	1	1	1	1	1
道神	1	1	1	1	1	1	1	1	1	1	1	1	1	1	1	1	1	1	1	1	1	1	1	1	1	1	1	1	1	1
教理天	1	1	1	1	1	1	1	1	1	1	1	1	1	1	1	1	1	1	1	1	1	1	1	1	1	1	1	1	1	1
教督基	1	1	1	1	1	1	1	1	1	1	1	1	1	1	1	1	1	1	1	1	1	1	1	1	1	1	1	1	1	1
詳不	1	1	1	1	1	1	1	1	1	1	1	1	1	1	1	1	1	1	1	1	1	1	1	1	1	1	1	1	1	1
計合	10	14	5	14	4	4	6	6	5	5	6	6	6	6	6	6	6	6	6	6	6	6	6	6	6	6	6	6	6	6

六五

第二十 現在患者宗教別

(大正六、七、八年中)

種別	東京府		神奈川縣		新潟縣		埼玉縣		群馬縣		千葉縣		茨城縣	
	男	女	男	女	男	女	男	女	男	女	男	女	男	女
宗眞	1	1	1	1	1	1	1	1	1	1	1	1	1	1
宗土淨	1	1	1	1	1	1	1	1	1	1	1	1	1	1
宗言眞	1	1	1	1	1	1	1	1	1	1	1	1	1	1
宗禪	1	1	1	1	1	1	1	1	1	1	1	1	1	1
宗台天	1	1	1	1	1	1	1	1	1	1	1	1	1	1
宗蓮日	1	1	1	1	1	1	1	1	1	1	1	1	1	1
道神	1	1	1	1	1	1	1	1	1	1	1	1	1	1
教理天	1	1	1	1	1	1	1	1	1	1	1	1	1	1
教督基	1	1	1	1	1	1	1	1	1	1	1	1	1	1
詳不	1	1	1	1	1	1	1	1	1	1	1	1	1	1
計合	14	14	14	14	14	14	14	14	14	14	14	14	14	14

六四

種別	大正八年		大正七年		大正六年	
	位	單	位	單	位	單
消毒劑中クレゾール石鹼液ハ原液トシテ其他ハ製劑トシテ計算セリ齒磨粉一瓶ハ約一磅入ナリ紙製絆創膏一枚ノ大サハ細川紙一枚ノ四分一硬膏一本ハ細川紙一枚百草一袋ハ一萬二千挺ナリ	1	1	1	1	1	1
種別	1	1	1	1	1	1
袋	1	1	1	1	1	1
磅	1	1	1	1	1	1
位	1	1	1	1	1	1
單	1	1	1	1	1	1
一月	1	1	1	1	1	1
二月	1	1	1	1	1	1
三月	1	1	1	1	1	1
四月	1	1	1	1	1	1
五月	1	1	1	1	1	1
六月	1	1	1	1	1	1
七月	1	1	1	1	1	1
八月	1	1	1	1	1	1
九月	1	1	1	1	1	1
十月	1	1	1	1	1	1
十一月	1	1	1	1	1	1
十二月	1	1	1	1	1	1
合計	12	12	12	12	12	12

統計

本籍別	東京府		神奈川縣		新瀉縣		埼玉縣		群馬縣		千葉縣		茨城縣		栃木縣		愛知縣		靜岡縣	
	男	女	男	女	男	女	男	女	男	女	男	女	男	女	男	女	男	女	男	女
者育教無	七	八	七	三	一	〇	三	一	一	一	一	一	一	一	一	一	一	一	一	一
者得讀字稍ルミヲ文	二	二	二	二	二	二	二	二	二	二	二	二	二	二	二	二	二	二	二	二
度科小尋程學常	二	二	二	二	二	二	二	二	二	二	二	二	二	二	二	二	二	二	二	二
程卒同度業上	一	一	一	一	一	一	一	一	一	一	一	一	一	一	一	一	一	一	一	一
度科小高程學等	一	一	一	一	一	一	一	一	一	一	一	一	一	一	一	一	一	一	一	一
程卒同度業上	一	一	一	一	一	一	一	一	一	一	一	一	一	一	一	一	一	一	一	一
度科中程學	一	一	一	一	一	一	一	一	一	一	一	一	一	一	一	一	一	一	一	一
程卒同度業上	一	一	一	一	一	一	一	一	一	一	一	一	一	一	一	一	一	一	一	一
計	一〇	一〇	一〇	一〇	一〇	一〇	一〇	一〇	一〇	一〇	一〇	一〇	一〇	一〇	一〇	一〇	一〇	一〇	一〇	一〇
者育教無	八	六	七	五	八	五	七	七	四	二	一	一	一	一	一	一	一	一	一	一
者得讀字稍ルミヲ文	二	二	二	二	二	二	二	二	二	二	二	二	二	二	二	二	二	二	二	二
度校小尋程學常	三	二	三	五	二	五	二	六	二	五	一	五	六	三	〇	六	六	二	三	二
程卒同度業上	一	一	一	一	一	一	一	一	一	一	一	一	一	一	一	一	一	一	一	一
度科小高程學等	一	一	一	一	一	一	一	一	一	一	一	一	一	一	一	一	一	一	一	一
程卒同度業上	一	一	一	一	一	一	一	一	一	一	一	一	一	一	一	一	一	一	一	一
度科中程學	一	一	一	一	一	一	一	一	一	一	一	一	一	一	一	一	一	一	一	一
程卒同度業上	一	一	一	一	一	一	一	一	一	一	一	一	一	一	一	一	一	一	一	一
計	二	二	二	二	二	二	二	二	二	二	二	二	二	二	二	二	二	二	二	二
者育教無	九	五	六	四	六	四	六	八	五	一	二	一	二	四	七	二	九	三	六	一
者得讀字稍ルミヲ文	二	二	二	二	二	二	二	二	二	二	二	二	二	二	二	二	二	二	二	二
度科小尋程學常	六	〇	三	六	三	六	三	六	二	六	二	六	二	六	一	六	六	八	二	二
程卒同度業上	一	一	一	一	一	一	一	一	一	一	一	一	一	一	一	一	一	一	一	一
度科小高程學等	一	一	一	一	一	一	一	一	一	一	一	一	一	一	一	一	一	一	一	一
程卒同度業上	一	一	一	一	一	一	一	一	一	一	一	一	一	一	一	一	一	一	一	一
度科中程學	一	一	一	一	一	一	一	一	一	一	一	一	一	一	一	一	一	一	一	一
程卒同度業上	一	一	一	一	一	一	一	一	一	一	一	一	一	一	一	一	一	一	一	一
計	一	一	一	一	一	一	一	一	一	一	一	一	一	一	一	一	一	一	一	一

六七

第二十一

現在患者教育程度別

(大正六、七、八年中)

本籍別	岩手縣		青森縣		山形縣		秋田縣		福井縣		石川縣		富山縣		岡山縣		和歌山縣		福岡縣		宮崎縣		本籍不詳		合計	
	男	女	男	女	男	女	男	女	男	女	男	女	男	女	男	女	男	女	男	女	男	女	男	女	男	女
宗眞	一	一	一	一	一	一	一	一	一	一	一	一	一	一	一	一	一	一	一	一	一	一	一	一	一	一
宗土淨	一	一	一	一	一	一	一	一	一	一	一	一	一	一	一	一	一	一	一	一	一	一	一	一	一	一
宗言眞	一	一	一	一	一	一	一	一	一	一	一	一	一	一	一	一	一	一	一	一	一	一	一	一	一	一
宗禪	一	一	一	一	一	一	一	一	一	一	一	一	一	一	一	一	一	一	一	一	一	一	一	一	一	一
宗台天	一	一	一	一	一	一	一	一	一	一	一	一	一	一	一	一	一	一	一	一	一	一	一	一	一	一
宗蓮日	一	一	一	一	一	一	一	一	一	一	一	一	一	一	一	一	一	一	一	一	一	一	一	一	一	一
道神	一	一	一	一	一	一	一	一	一	一	一	一	一	一	一	一	一	一	一	一	一	一	一	一	一	一
教理天	一	一	一	一	一	一	一	一	一	一	一	一	一	一	一	一	一	一	一	一	一	一	一	一	一	一
教督基	一	一	一	一	一	一	一	一	一	一	一	一	一	一	一	一	一	一	一	一	一	一	一	一	一	一
詳不	一	一	一	一	一	一	一	一	一	一	一	一	一	一	一	一	一	一	一	一	一	一	一	一	一	一
計合	一	一	一	一	一	一	一	一	一	一	一	一	一	一	一	一	一	一	一	一	一	一	一	一	一	一
宗眞	一	一	一	一	一	一	一	一	一	一	一	一	一	一	一	一	一	一	一	一	一	一	一	一	一	一
宗土淨	一	一	一	一	一	一	一	一	一	一	一	一	一	一	一	一	一	一	一	一	一	一	一	一	一	一
宗言眞	一	一	一	一	一	一	一	一	一	一	一	一	一	一	一	一	一	一	一	一	一	一	一	一	一	一
宗禪	一	一	一	一	一	一	一	一	一	一	一	一	一	一	一	一	一	一	一	一	一	一	一	一	一	一
宗台天	一	一	一	一	一	一	一	一	一	一	一	一	一	一	一	一	一	一	一	一	一	一	一	一	一	一
宗蓮日	一	一	一	一	一	一	一	一	一	一	一	一	一	一	一	一	一	一	一	一	一	一	一	一	一	一
道神	一	一	一	一	一	一	一	一	一	一	一	一	一	一	一	一	一	一	一	一	一	一	一	一	一	一
教理天	一	一	一	一	一	一	一	一	一	一	一	一	一	一	一	一	一	一	一	一	一	一	一	一	一	一
教督基	一	一	一	一	一	一	一	一	一	一	一	一	一	一	一	一	一	一	一	一	一	一	一	一	一	一
詳不	一	一	一	一	一	一	一	一	一	一	一	一	一	一	一	一	一	一	一	一	一	一	一	一	一	一
計合	一	一	一	一	一	一	一	一	一	一	一	一	一	一	一	一	一	一	一	一	一	一	一	一	一	一

六六

合計	本籍不詳	宮崎縣	福岡縣	和歌山縣	岡山縣	富山縣	石川縣	福井縣	秋田縣	山形縣	青森縣	本籍別		
												女	男	
一六〇	九二													
二七														
一七三														
三三														
二〇二														
一九														
五														
三														
四二														
一六五														
一〇														
一〇一														
四四														
一三														
一九														
四														
五														
四六														
一五														
一〇														
二五														
四														
二														
三														
三														
四六														

本籍別	岩手縣	福島縣	宮城縣	岐阜縣	滋賀縣	三重縣	長崎縣	兵庫縣	大阪府	京都府	北海道廳	長野縣	山梨縣	本籍別	
														女	男
者育教無															
者得讀字稍															
度科小尋															
程卒同															
度科小高															
程卒同															
度科中															
程卒同															
計															
者育教無															
者得讀字稍															
度科小尋															
程卒同															
度科小高															
程卒同															
度科中															
程卒同															
計															
者育教無															
者得讀字稍															
度科小尋															
程卒同															
度科小高															
程卒同															
度科中															
程卒同															
計															

統計

漁	鐵工	鍛冶	珠數製造	炊	人力車	小學教員	大工	木挽	雜貨商	牛乳商	網糸擦業	日版	活版	紵縮製造
夫	職	職	業	夫	夫	員	工	職	商	商	業	備	業	業
女	男	女	男	女	男	女	男	女	男	女	男	女	男	女
二	二	五	-	-	-	三	八	六	-	-	-	二	九	-
〇	三	四	-	-	-	四	〇	五	-	-	-	二	七	-
二	二	五	-	-	-	三	三	九	-	-	-	二	二	-
綿打	古物	製圖器械	小間物	足袋	魚	外國商館小使	監獄看守	巡査	瓦	牛馬賣買業	陶器圖工	陶器製造業	郵便配達夫	郵便局事務員
職	商	工	商	職	商	使	守	査	職	業	工	業	夫	員
女	男	女	男	女	男	女	男	女	男	女	男	女	男	女
-	-	-	二	-	-	六	-	-	-	-	-	-	-	-
-	-	-	三	-	-	三	-	-	-	三	四	-	-	-
-	-	-	二	-	-	五	-	-	-	三	二	-	-	-

七一

麻糸	茶行	裁縫	女中奉	女子	女工	下駄屋	米屋	機織業	百姓奉	按摩業	鋤	飲食店	農
繫	商	職	公	守	工	屋	屋	業	公	業	職	業	業
女	男	女	男	女	男	女	男	女	男	女	男	女	男
-	-	三	三	三	四	-	-	五	-	-	-	-	三
-	-	三	三	三	四	-	-	四	-	-	-	-	六
-	-	三	三	三	六	-	-	四	-	-	-	-	六
銀行	魚屋	宿屋	肥料會社	湘戶物商	染物職	貿易	桶	門	鑛	左官	下宿	漆器	賣藥
員	人	人	人	人	人	業	屋	番	夫	職	業	商	商
女	男	女	男	女	男	女	男	女	男	女	男	女	男
-	-	-	-	-	-	-	-	-	-	-	-	-	-
-	-	-	-	-	-	-	-	-	-	-	-	-	-
-	-	-	-	-	-	-	-	-	-	-	-	-	-

七〇

統計

莫大商	理髮師	造船工	造船木	造子職	菓子職	造花職	銅小細工業	水晶細工職	彫刻師	薪炭商	反物商	塗物師	果實商	青物商	建築請負業
女男	女男	女男	女男	女男	女男	女男	女男	女男	女男	女男	女男	女男	女男	女男	女男
-	=	-	-	-	-	-	-	=	=	-	-	-	-	-	-
-	=	-	-	-	-	-	-	-	=	=	-	-	-	-	-
-	-	-	-	-	-	-	-	-	=	=	-	-	-	-	-
-	-	-	-	-	-	-	-	-	=	=	-	-	-	-	-
學挽物	火之	驛	俳優	製罐工	山番人	印刷職工	活版植字職	油類行商	時計修繕職	下駄齒入職	石工	仕事師	燃糸職		
女男	女男	女男	女男	女男	女男	女男	女男	女男	女男	女男	女男	女男	女男		
-	-	-	-	-	-	-	-	-	-	-	=	-	-		
-	-	-	-	-	-	-	-	-	-	-	=	-	-		
-	-	-	-	-	-	-	-	-	-	-	=	-	-		
-	-	-	-	-	-	-	-	-	-	-	=	-	-		

七三

炭燒業	柚理人	料侶工	僧侶工	土工	火夫	石油工	鐵道工	洋傘直	給仕	雜穀商	本箱製造	建具職	綿屋	職業別
女男	女男	女男	女男	女男	女男	女男	女男	女男	女男	女男	女男	女男	女男	
-	=	=	-	-	-	-	-	-	=	-	-	-	=	大正六年
-	-	=	-	-	-	-	-	-	=	-	-	-	=	大正七年
-	-	-	-	-	-	-	-	-	=	-	-	-	=	大正八年
-	-	-	-	-	-	-	-	-	=	-	-	-	=	大正六年
-	-	-	-	-	-	-	-	-	=	-	-	-	=	大正七年
-	-	-	-	-	-	-	-	-	=	-	-	-	=	大正八年
家根	海軍水兵	陸軍人	鑄物職	形附職	船乘	蘭仲買業	織物仲買業	度量衡職	額標製造職	酒製造職	硝子製造職	棧木商	袋物職人	職業別
女男	女男	女男	女男	女男	女男	女男	女男	女男	女男	女男	女男	女男	女男	
-	-	-	=	-	=	-	-	-	-	-	-	-	=	大正六年
-	-	-	-	-	-	-	-	-	-	-	-	-	-	大正七年
-	-	-	-	-	-	-	-	-	-	-	-	-	-	大正八年
-	-	-	-	-	-	-	-	-	-	-	-	-	-	大正六年
-	-	-	-	-	-	-	-	-	-	-	-	-	-	大正七年
-	-	-	-	-	-	-	-	-	-	-	-	-	-	大正八年

七二

統計

種別	大正六年										計	
	一月	二月	三月	四月	五月	六月	七月	八月	九月	十月		十一月
構内雜役	1272	1558	1555	1453	1726	1609	1384	1518	1471	1564	1744	1722
綑帶及カゼリ再製	6890	6463	7579	6788	7927	8149	5083	5823	4912	4815	4983	7552
炊具及食器修繕	16	48	28	20	16	18	11	8	6	10	4	16
寝具及被服足袋裁縫	150	155	382	71	1620	236	800	1451	643	2050	600	1048
患者作業及日用器具製作及修繕	40	381	87	82	52	92	133	145	200	118	110	266
耕作及諸作業	13809	10314	9256	9173	12433	16553	18699	21943	16289	19944	14665	17229
棺桶製作	30	40	288	40	110	30	176	352	119	10	10	592
備品修繕	274	324	107	596	1897	2450	729	1364	1197	1593	1973	1049
建物其他道路修繕	274	324	107	596	1897	2450	729	1364	1197	1593	1973	1049
建築	274	324	107	596	1897	2450	729	1364	1197	1593	1973	1049
合計	23481	18283	18282	17863	25136	28223	25939	31435	26418	28314	23474	28691

第二十四 患者作業賃調

(大正六、七、八年)

種別	靜岡縣	山梨縣	長野縣	大野縣	宮城縣	山形縣	合計
構内雜役	1272	1558	1555	1453	1453	1453	1272
綑帶及カゼリ再製	6890	6463	7579	6788	6788	6788	6890
炊具及食器修繕	16	48	28	20	20	20	16
寝具及被服足袋裁縫	150	155	382	71	71	71	150
患者作業及日用器具製作及修繕	40	381	87	82	82	82	40
耕作及諸作業	13809	10314	9256	9173	9173	9173	13809
棺桶製作	30	40	288	40	40	40	30
備品修繕	274	324	107	596	596	596	274
建物其他道路修繕	274	324	107	596	596	596	274
建築	274	324	107	596	596	596	274
合計	23481	18283	18282	17863	17863	17863	23481

七五

第二十三

現在患者前科者調

(大正六、七、八年)

本籍別	賭博	竊盜	詐欺	其他	計	初犯	再犯	計	初犯	再犯	計
東京府	-	-	-	-	-	-	-	-	-	-	-
神奈川縣	-	-	-	-	-	-	-	-	-	-	-
新潟縣	-	-	-	-	-	-	-	-	-	-	-
群馬縣	-	-	-	-	-	-	-	-	-	-	-
千葉縣	-	-	-	-	-	-	-	-	-	-	-
茨城縣	-	-	-	-	-	-	-	-	-	-	-
愛知縣	-	-	-	-	-	-	-	-	-	-	-
合計	-	-	-	-	-	-	-	-	-	-	-

職業別	水夫	樽職	米搗人	機業	蒲鉾職	西洋洗濯	合計
大正六年	-	-	-	-	-	-	-
大正七年	-	-	-	-	-	-	-
大正八年	-	-	-	-	-	-	-
大正六年	426	109	317	23	23	23	892
大正七年	426	109	317	23	23	23	892
大正八年	426	109	317	23	23	23	892

七四

種別	大正七年		大正八年	
	計	建	計	建
構内雑役	4,691	6,091	4,691	6,091
炊具及食器修繕	1,100	1,100	1,100	1,100
器具及被服足袋修繕	2,996	2,996	2,996	2,996
患者作業及日用器具製作及修繕	1,363	1,363	1,363	1,363
耕作及諸作業	1,363	1,363	1,363	1,363
棺桶製作	370	370	370	370
備品修繕	453	453	453	453
建物其他道路修繕	363	363	363	363
築	363	363	363	363
構内雑役	937	727	937	727
構内雑役	727	727	727	727
炊具及食器修繕	1,100	1,100	1,100	1,100
器具及被服足袋修繕	2,996	2,996	2,996	2,996
患者作業及日用器具製作及修繕	1,363	1,363	1,363	1,363
耕作及諸作業	1,363	1,363	1,363	1,363
棺桶製作	370	370	370	370
備品修繕	453	453	453	453
建物其他道路修繕	363	363	363	363
築	363	363	363	363
合計	22,822	22,822	22,822	22,822

第二十五 患者耕作並諸作業費細別

(大正六、七、八年)

種別	大正六年		大正七年		大正八年	
	計	建	計	建	計	建
構内雑役	1,000	1,000	1,000	1,000	1,000	1,000
病室附雑役	1,310	1,310	1,310	1,310	1,310	1,310
患者輸送	4,350	4,350	4,350	4,350	4,350	4,350
綿帯交換所雑役	285	285	285	285	285	285
試験動物飼育	430	430	430	430	430	430
物品交付所雑役	182	182	182	182	182	182
糞尿汲取	115	115	115	115	115	115
汚物焼却	90	90	90	90	90	90
醫療藥劑掛雑役	104	104	104	104	104	104
理髮	63	63	63	63	63	63
構内掃除	286	286	286	286	286	286
木工	285	285	285	285	285	285
合計	11,722	11,722	11,722	11,722	11,722	11,722

備考 本表ハ前表ノ耕作及諸作業ノ内譯ヲ示シタルモノナリ
 患者ニ作業セシメタル慰勞手當ハ含長月額壹圓學事世話及保母ハ月額壹圓拾錢其他ノ作
 業ハ一日四時間就業シテ金壹錢以上六錢迄ヲ給與セリ又再製綿帯卷軸ハ壹貫弍拾五錢
 ガーセ再製ハ壹貫弍拾八錢ヲ建築物修繕ニ使用シタル大工ハ一日金貳拾錢左官木挽ニ
 ハ拾錢以上貳拾錢迄ヲ被服ノ作業者ニハ足袋裁縫一足ニ付金四錢拾衣一枚四錢綿入五錢
 綿入半纏四錢單衣貳錢ヲ給與セリ

統計

第二十六

患者現金及爲替收入調

(大正六、七、八年)

年別	一月	二月	三月	四月	五月	六月	七月	八月	九月	十月	十一月	十二月	計
大正六年	四一、五三五	五〇、九一〇	九四、七九八	九八、九九五	六四、〇九五	一四、一三三	六八、四二〇	一〇〇、四三七	五一、四八〇	四〇、三八〇	七八、八二八	一、二六八七〇	九、五八、九八三
同七年	七六、八四五	七三、三六八	一一、三五七二	八八、一九〇	一、二七、七五〇	二〇、九二〇	一、八二、六〇〇	一、七〇、〇三五	一、九三、三八〇	一、四四、三〇〇	一、六二、三五七	一、九六、三九〇	一、六〇、二六五七
同八年	一六、二三〇〇	一〇、二九五五	一九、八七九〇	三〇、五二八五	一、七五、〇七〇	一、四九、六七〇	一、五三、七三五	一、七二、六〇〇	一、三〇、八〇〇	三、三六、一五五	一、四〇、一八〇	三、三二、〇〇〇	二、四八、五四〇

第二十七

患者購買品其他支出金調

(大正六、七、八年)

年別	一月	二月	三月	四月	五月	六月	七月	八月	九月	十月	十一月	十二月	計
大正六年	二四、七一六	二四、八六〇	三三、三一九	三二、七六〇	二四、五〇五	二五、六八六	三三、三三〇	三三、五九九	三〇、四二〇	二九、六四八	三〇、五八五	五七、七八二	三、八〇、一六五八
同七年	二六、四四五	四二、四一五	三七、二六二	三七、〇二〇	三三、一九二	三三、八二二	四二、七四五	三五、四二二	四八、四九八	三九、七五九	四八、五四三	七三、六八一	五、三三、九七五
同八年	三五、九二九	五〇、八五四〇	六〇、一五六七	四一、九六七〇	三三、三三七〇	三八、五八二	四四、四一七	四二、四四〇	四五、三三七〇	五五、一三三〇	六七、一七九〇	九九、二四四〇	六、七六、〇〇九

備考 購買品ノ重ナルモノハ砂糖茶煙草干鰹鮓粉類菓子鰹節豆類乾物味噌醬油甘藷果物小間物化粧品履物雜誌文房具絲綿衣類種子肥料切手葉書貨物運賃貯金親族知人送金其他雜品ナリ

第二十八

患者耕作蔬菜買入金額

(大正六、七、八年)

品名	大正六年			大正七年			大正八年		
	數量	金額	買目ノ格	數量	金額	買目ノ格	數量	金額	買目ノ格

品名	大正六年			大正七年			大正八年		
	數量	金額	買目ノ格	數量	金額	買目ノ格	數量	金額	買目ノ格
大根	一、八一五五〇	一四、〇六一〇	七、七四	三、九七八三〇	四〇、一三九〇	一〇、一一	三、六三五〇〇	一〇、〇〇	三、六三五〇〇
馬里	二、九一七〇〇	一八、六四五〇	六、三九	三、三〇九七〇	二七、五〇〇	八、三〇	五、五九六三〇	一〇、〇〇	五、五九六三〇
里	一、六五〇〇〇	一七、七〇〇〇	一〇、七二	一、七九六九〇	一五、一五〇	一、六八	一、三八七五〇	二〇、八一〇	一、五〇〇
葱	四、七三三〇〇	七、七六〇〇	一、六二	二、〇〇〇〇〇	一、六九〇〇	二、二四	一、〇三三〇〇	二、五八〇	二、二四
茄子	二、三三六〇〇	三〇、三七〇	一、三一	八、八七〇〇	一、三五〇〇	一、五二	一、〇三三〇〇	二、五八〇	二、二四
冬山	二、一〇〇〇〇	四、五五〇	二、一六	一、一〇〇〇	一、三五〇〇	一、五二	一、〇三三〇〇	二、五八〇	二、二四
合計	八、二五〇〇〇	七三、三四五〇	一〇、〇二	一〇、二六七〇〇	一〇、九六九〇〇	一、二〇	二、二〇六〇〇	一、四三、三三四〇	一、四三、三三四〇

備考 標準價額ハ時價ノ二割減トス

姓名	性別	年齢	職業	住所	備考
山田 太郎	男	25	学生	東京市京橋區高代町四番地	
山田 花子	女	22	学生	東京市京橋區高代町四番地	
山田 次郎	男	20	学生	東京市京橋區高代町四番地	
山田 三郎	男	18	学生	東京市京橋區高代町四番地	
山田 四郎	男	15	学生	東京市京橋區高代町四番地	
山田 五郎	男	12	学生	東京市京橋區高代町四番地	
山田 六郎	男	10	学生	東京市京橋區高代町四番地	
山田 七郎	男	8	学生	東京市京橋區高代町四番地	
山田 八郎	男	6	学生	東京市京橋區高代町四番地	
山田 九郎	男	4	学生	東京市京橋區高代町四番地	
山田 十郎	男	2	学生	東京市京橋區高代町四番地	

大正十年三月二十六日印刷
 大正十年三月三十日發行

(非賣品)

發行者 第一區府縣立全生病院

印刷者 東京市京橋區高代町四番地 高島幸三郎

電話京橋一五四七番
 振替東京一一七一三番

印刷所 東京市京橋區高代町四番地 高島印刷所

146A
96

終

