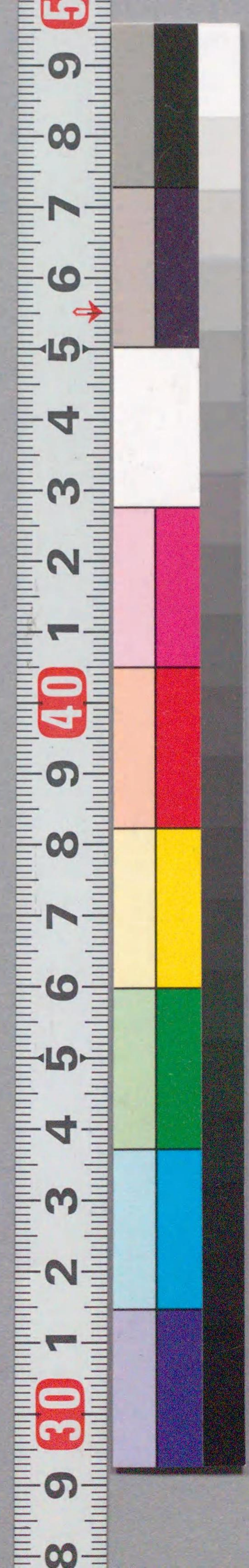


207
3
833

国立国会図書館 小幡怪異雨古沼 3編12巻 207-833



ガラス使用

小幡

か七者ニッ
花封答玉章

花封答玉章
初編五篇通當年出板

三亭春馬作
梅蝶樓國貞画

誠忠録乃化弁超々悪事の身の果を杖ダ忠義其余の傳記年毎ハ發兌卷ハ具ハ記セリ
御免痴積湯 せんきの妙茶
御用藥所 信州上田東山堂製

實母散

せんきの妙茶

御免痴積湯 せんきの妙茶
御用藥所 信州上田東山堂製

せんきの妙茶
一包 四十八銅
廿四銅

小幡

怪異雨古沼

初巻
上の巻

命終七葉
梅蝶樓國貞画





こころ

おまき

おまき

くまの異物

おまき

何多き

おまき

柳

おまき

梅

Handwritten text in a vertical column, including a red seal and various characters.





雪下
高客
刀屋
靴七

法師
おね
おね
おね

信少
蘭唐

旅役者
小平治

彌勒町の
唄妓
お花

小幡台刀

ハニシネ



Handwritten text in a cursive style, likely a commentary or a list of items, written vertically on the left page of the manuscript.







Handwritten text in German script, arranged in columns around the illustrations. The text appears to be a commentary or translation of the Japanese scenes. A small number '1' is written in a box at the top center of the page.



Handwritten text in German script, arranged in columns around the illustrations. The text appears to be a commentary or translation of the Japanese scenes.



Handwritten text in a cursive style, likely a form of Japanese calligraphy (kuzushiji), arranged in vertical columns on the left page.



Handwritten text in a cursive style, likely a form of Japanese calligraphy (kuzushiji), arranged in vertical columns on the right page.











種清綯
國貞画

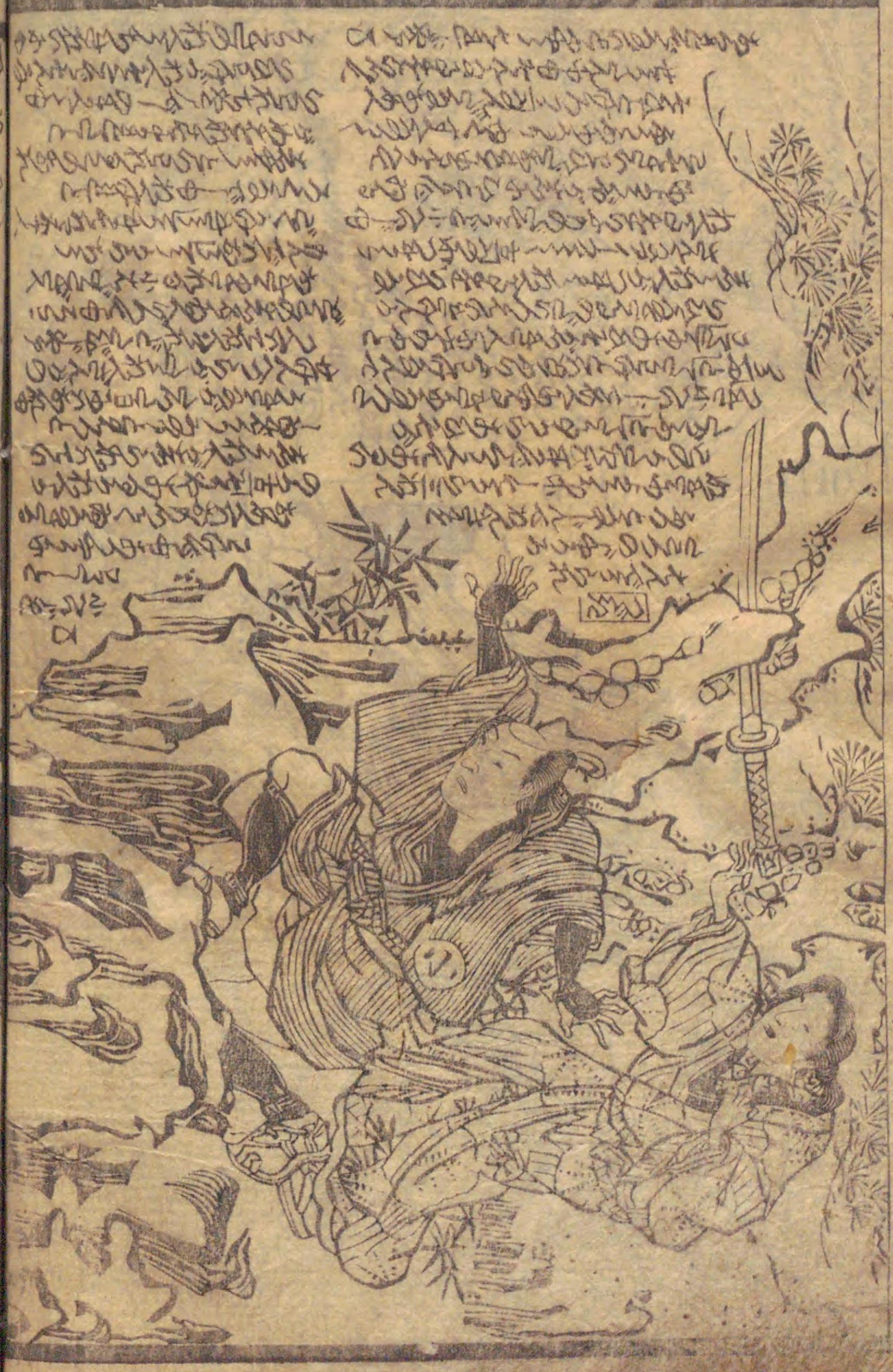






上州
[illegible vertical text]

[illegible vertical text]



[illegible vertical text]





小幡怪雨

十四







小幡台刀







207
3
833

安政七年庚申陽春開板

河竹新七案
柳水亭種清絞
謀蝶樓國貞画



御狂言樂屋本説

第二編出板 二冊 春馬 聞書
中本形袋入三冊 一蘭齋國綱画 圖

一夜内脚色正本

算初編出板 同 二冊 同 聞書 画

童謡妙々車

九編 春馬作 出板 國貞画 三編 種清作 四編 國貞画

大晦日曙草紙

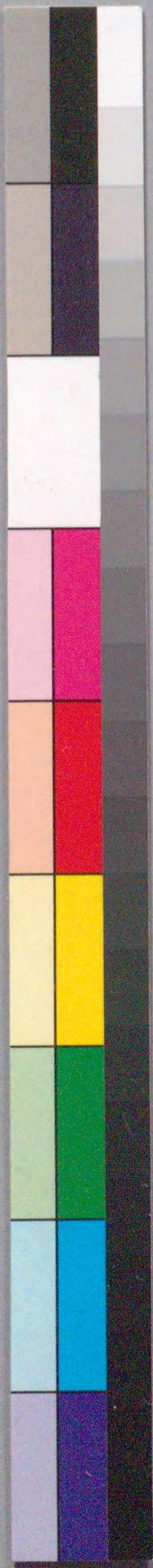
廿六編 同 作 廿七編 國綱画 世界拾蝶小紋 全部 同 三編 同 画

犬傳犬の神紙

聖編 仙果録 聖編 國貞画 小袖曾我刺色縫 全部 同 五編 同 画

傍幻日記

五編 春水作 六編 同 画 草地本 問屋 東都南傳馬町一丁目 葛屋吉藏板



国立国会図書館 小幡怪異雨古沼 3編12巻 207-833



ガラス使用

