

銅	支那	品名	產出地名		需用地名		品位		數量		價格		荷作費			荷作
	日本	直隸省承德府 平泉州	江蘇省 浙江省 山東省 上海	熟 全 生	每百斤 全 全	一八五〇〇 一六八〇〇 一九〇〇〇	小 中 大	大 中 小								

每年ノ產出高ハ大約五拾萬斤ナリト云フ使用ハ舉テ數フ可カラス

銅	支那	品名	產出地名		需用地名		品位		數量		價格		荷作費			荷作
	日本	雲南省永昌府永北廳 全曲靖府武定府	各省一般	上等 中等	每百斤 全	五五〇〇〇 四三〇〇〇	大 中 小	百八十斤 二匁九分	箕箒ニ入レ下 等蔴袋ニ包ミ 繩ヲ以テ括ル ト云フ							

白銅ハ其製造ノ形圓クシテ經尺七八寸アリテ中心ニ穴アリ重ニ水烟筒面盆等其他各器具ニ使用シ舉テ數フ可カラス每年ノ產出高ハ大約九萬八千斤ナリト云フ



品名	支那	日本	産出地名	需用地名	品位	數量	價格	荷作費			荷作
	銅	然						自	小	中	
			河南省開封府 陝西省興安府	各省一般		每斤 全	〇五〇 〇四〇				

自然銅ハ藥種ニ使用スルモノニテ毎年ノ産出量凡四千斤ナリト云フ

品名	支那	日本	産出地名	需用地名	品位	數量	價格	荷作費			荷作
	銅	滇						小 上 等	中 等	大	
			雲南省永昌府永北廳 全出靖府武定州 南方諸邦	各省一般		每百斤 全	二二〇〇 二一七〇				

滇銅ハ錫ヲ云フ其使用ハ祭祀ノ器具及茶器等其他數フルニ違アラス而シテ最消費スルモノハ錫箔ナリ錫箔之用ハ神佛ヲ祭祀スルニ兩即「テール」ノ形ヲ製シ鼎前ニ之ヲ焚ク亦金兩ト稱スルモノアリ銅箔ニテ之ヲ製ス其用錫箔ト同様タリ亦填銅ヲ西洋へ輸出スルモノハ西洋ニテ「ブリツキ」製ニ使用スト云フ



品名	支那	産出地名	需用地名	品位	數量	價格		荷作費			荷作
	日本					一兩 一七〇〇	一兩 一五〇〇	小	中	大	
綠		山西省大同府 盛京省錦州府 直隸省天津府	各省一般		每百斤 全					四百斤 一匁五分	篋簞ニ入レ下 等蔴繩ヲ以テ 括ルト云フ
鑿											

綠鑿ハ錠ニ使用シ黑色ヲ出ス亦田園ノ潤ヒニモ使用ス毎年ノ産出高ハ凡拾餘萬斤ナリト云フ

品名	支那	産出地名	需用地名	品位	數量	價格		荷作費			荷作
	日本					一兩 二〇〇	一兩 一〇〇〇	小	中	大	
生		四川省成都府錦州 全 資州 湖南省寶慶府 全 永州府	各省一般		每百斤 全						
鍊											

毎年ノ産出高ハ大約五億萬斤ナリ重ニ器械用ニ供スト云フ



鐵	支那	品名	直隸省承德府	需用地名	江蘇省 浙江省 山東省 上海	品位	數量	價格	荷作費	荷作		
	日本	產出地名										
							全	二兩 一〇〇〇	小	中	大	

毎年ノ產出高ハ大約壹億萬斤ナリ是亦器械用ニ供スト謂フ

箔	支那	品名	浙江省杭州府	需用地名	各省一般	品位	數量	價格	荷作費	荷作		
	日本	產出地名										
							大 每個十八塊	六兩 六〇〇〇	小	中	大	

錫箔ハ每個ヲ拾八塊入トス但每塊ハ三千二百枚ヲ以テス毎年ノ產出高ハ五千萬塊ナリ使用ハ前ニ記スル如ク銀塊即兩ノ形ヲ製シ神仙佛ノ前鼎ニ焚キ以テ祭祀ノ禮トシ或ハ葬式ノ時道路ニ行々之ヲ散布ス

蒲包ニ入レ下等蔴繩ヲ以テ括ル



品名	支那	産出地名	需用地名	品位		數量	價格		荷作費			荷作					
	日本			西	洋		各省一般	正上等	副中等	全	三兩		三五〇〇	三三〇〇	小	中	大
鉛	鉛																

毎年ノ輸入高ハ大約十五萬條トス但毎條ノ量目ハ凡六拾斤ナリ「ト」タ  
ン、ブリツキ「及」ヒ錫、銅、等ニ混シ諸器具ヲ製造ス現ニ清國ニテ錫ノ茶入  
茶臺等其價格ノ廉ナルモノハ錫ヨリ青鉛ノ方其量大キニヨルト云フ

品名	支那	産出地名	需用地名	品位		數量	價格		荷作費			荷作					
	日本			貴州省	惠州府		各省一般	上等	中等	全	四兩		四〇〇〇	三二〇〇	小	中	大
鉛	鉛																

毎年ノ産出高大約五拾萬斤トス重ニ軍用ノ小銃丸ニ使用スト云但シ  
毎塊ハ四十二斤ナリ



品名	支那	鉛	粉
産出地名	日本		
需用地名	廣東省惠州府		
品位	各省一般		
數量	每個	全	
價格	一兩 一八〇〇	二兩 二四〇〇	
荷作費	小	中	大 百九十五斤 四匁
荷作	桶二個ヲ以テ 壹個トシ廣包 ニ入レ藤ヲ以 テ括ルト云フ		

鉛粉ハ船舶ヲ塗ルニ使用ス青白ノ二色アリ毎年ノ産出高ハ五十八萬五千斤許ナリト云フ

品名	支那	寶	砂
産出地名	日本	金	剛
需用地名	廣東省廣州府		
品位	各省一般		
數量	每百斤	全	
價格	二元 二〇〇〇	六 〇〇〇	
荷作費	小	中	大
荷作			

寶砂ハ金剛砂ヲ云フ重ニ玉石水晶等ヲ磨クニ使用ス毎年ノ産出高ハ七八千斤ナリト云フ



支那	攀 <sup>フワン</sup>	石	雲	偽	品名	産出地名	需用地名	品位	數量	價格	荷作費			荷作
					日本	廣東省廣州府	各省一般		壹 <sup>テ</sup> 枚 <sup>プル</sup>	一兩	小	中	大	
									壹 <sup>テ</sup> 枚 <sup>プル</sup>	一兩				
									壹 <sup>テ</sup> 枚 <sup>プル</sup>	一兩				
									壹 <sup>テ</sup> 枚 <sup>プル</sup>	一兩				
									壹 <sup>テ</sup> 枚 <sup>プル</sup>	一兩				
									壹 <sup>テ</sup> 枚 <sup>プル</sup>	一兩				

礬石ハ明礬石粉等ノ數種ヲ以テ瓦ノ如クニ燒キ雲石ノ如キ摸樣ヲ出  
現ス使用ハ「テール」倚子其他臥床等ノ飾ニ供ス毎月ノ製造高ハ凡六  
萬枚ナリト云フ

支那	磨 <sup>マ</sup>	刀 <sup>タ</sup>	石 <sup>シ</sup>	品名	産出地名	需用地名	品位	數量	價格	荷作費			荷作
				日本	湖北省漢陽府	江西省南安縣		全	二〇〇〇	一五〇〇	小	中	
								全	二〇〇〇	一五〇〇			

毎年ノ産出高ハ大約二百五拾萬塊ナリト云フ







炭	煤	支那	品名
		日本	名
炭	石	福建省	產地地名
		臺灣府	需用地名
炭	石	全淡	品位
		全水	
炭	石	基隆	數量
		各省一般	
炭	石	大	價格
		中	
炭	石	每噸	荷作費
		全	
炭	石	五兩	荷
		五兩	
炭	石	五〇〇〇	作
		五〇〇〇	
小	中	大	

毎年ノ産出高ハ凡八千噸トス清國造船所及器械局ニテ使用スト云フ

炭	煤	支那	品名
		日本	名
炭	石	直隸省	產地地名
		大名府	需用地名
炭	石	開平	品位
		礦	
炭	石	江蘇省	數量
		浙江省	
炭	石	山東省	價格
		上海	
炭	石	上等	荷作費
		中等	
炭	石	每噸	荷
		全	
炭	石	六兩	作
		六兩	
炭	石	五〇〇〇	
		五〇〇〇	
小	中	大	

毎年ノ産出高ハ大約七千二百噸ナリト云フ



品名	支那		産出地名	需用地名	品位			數量	價格			荷作費			荷作
	日本	支那			上等	中等	下等		八兩	五兩	三兩	小	中	大	
炭			湖北省武昌府 全黃州府武穴鎮 全宜昌府長樂縣 江西省饒州府樂平縣 湖南省寶慶府邵陽縣 全衡州府清泉縣	各省一般											

毎年ノ産出高ハ大約四千萬担ナリト云フ

品名	支那		産出地名	需用地名	品位			數量	價格			荷作費			荷作
	日本	支那			上等	中等	下等		六兩	四兩	二兩	小	中	大	
丹			廣東省廣州府 全 惠州府	各省一般											

黄丹 毎年ノ産出高ハ大約五拾八萬五千斤トス使用ハ重ニ船舶ニ油ト  
混シ塗ルト云フ

桶二個ヲ以テ  
壹個トシ廣包  
ニ入レ藤ヲ以  
テ括ル



品名	支那	産出地名	需用地名	品位		數量	價格		荷作費			荷作	
				上	下		全	每胆	大	中	小		
熊胆	日本	盛京省奉天府 直隸省宣化府張家 口	各省一般			全	每胆	三三〇〇〇	二八〇〇〇				

熊胆ハ熊ノ膽ヲ云フ藥種ニ使用シ眼病ニ奇功アリ毎年ノ産出高ハ凡  
千胆ナリト云フ

品名	支那	産出地名	需用地名	品位		數量	價格		荷作費			荷作	
				上	下		全	每胆	大	中	小		
熊膽	日本	甘肅省鞏昌府階州	各省一般			全	每胆	三三〇〇〇	二五〇〇〇				

毎年ノ産出高ハ凡三百餘胆トス使用ハ前ニ出ス







品名	支那	日本	産出地名	需用地名	品位	數量	價格	荷作費			荷作	
	犀	角						四川省重慶府西陽州	江蘇省 廣東省	每斤		四五兩 四〇〇〇

毎年ノ産出高ハ大約百二十對ナリト云フ

品名	支那	日本	産出地名	需用地名	品位	數量	價格	荷作費			荷作	
	鹿	角						直隸省宣化府 關外滿州	各省一般	上等 中等 下等		每對 全 全

鹿茸ハ北洋ノ産ニシテ袋角ヲ云フ重ニ藥種ニ使用シ冬時ニ腹内ヲ暖ムルニ奇功アリト云フ故ニ藥名ニ鹿茸粉アリ毎壹ケ年ノ産出高ハ極上品三千斤中等下品ヲ混シ壹萬餘斤ナリト云フ



鹿 <sup>カ</sup> 角 <sup>カク</sup>	支那	品名	產出地名		需用地名		品位		數量		價格		荷作費			荷作
	日本	鹿角	福建省台灣府	江蘇省	浙江省	雙	單	每百斤	二八兩 三〇〇〇	小	中	大	二百斤	三匁	粗ナル藤ノ籠 ニ入レ藤葛ヲ 以テ之レヲ括 ルト云フ	

鹿角ハ重ニ藥種ニ使用シ藥名鹿膠大全大補丸等ノ名アリ老人其他婦女衰弱ノ輩服用シテ体力ヲ益スト云フ毎年ノ產出高ハ大約五十萬斤ナリト云フ表中雙ハ生角ノコニシテ頭骨ト共ニ兩角アルヲ云ヒ單ハ落角ニシテ壹角ツ、ノモノヲ云フ

鹿 <sup>カ</sup> 角 <sup>カク</sup>	支那	品名	產出地名		需用地名		品位		數量		價格		荷作費			荷作
	日本	鹿角	直隸順天府 遼化州瀋州關外	各省一般									小	中	大	



品名	支那	産出地名	需用地名	品位	數量	價格	荷作費			荷作
	日本						小	中	大	
蛇		湖北省黃州府蘄州	各省一級							

斷蛇モ亦藥種ノ一ニシテ第一眼病ニ神功アリ毎年ノ産出高ハ大約八萬斤ナリト云フ

品名	支那	産出地名	需用地名	品位	數量	價格	荷作費			荷作
	日本						小	中	大	
龜		湖北省黃州府蘄州	各省一級							

斷龜亦藥種ノ一ナリ該龜ノ尾ハ青キ髮毛ニ似テ形大ナラズ故ニ紳富古玩家ハ常ニ室内ニ養ヒ珍玩スト云フ毎年ノ産出高ハ凡四百有餘匹ナリ



品名	支那	角 <sup>チヤウ</sup> 羊 <sup>ヤウ</sup> 羚 <sup>リョウ</sup>
産出地名	日本	角ノカシモカ
需用地名	四川省龍安府 湖北省襄陽府 陝西省漢中府	
品位		
數量	每斤	
價格	一九〇〇兩	
荷作費	小 中 大	
荷作		

羚羊角ハ藥種ノ一ニシテ身体火氣ヲ帶フルル該藥ヲ用フレバ冷氣一瞬間ニ廻リ其火勢ヲ去ルコト神ノ如ク不思議ノ靈藥タリ毎年ノ産出高ハ大約二百角ナリト云フ

品名	支那	蜜
産出地名	日本	ハチミツ
需用地名	湖北省 四川省	
品位		
數量	每百斤	全
價格	七五〇〇 六〇〇〇	
荷作費	小 中 大	百七十斤 四匁八分
荷作		壺ニ入レ篋ヲ以テ括ル

蜜ハ長江ニテ産スルヲ第一トス所謂蜂蜜ナリ重ニ藥種ニ使用ス毎年ノ産出高ハ凡四拾八萬斤ナリト云フ







品名	支那	阿	膠
産出地名	日本	山東省泰安府 盛京省錦州府 牛庄口	
需用地名		江蘇省 浙江省	
品位		上等 中等 下等	
數量		每斤 全	
價格		三兩 二兩 七五〇	
荷作費		大 二匁 百斤	
荷作		白紙ニ包ミ其 上ヲ亦油紙ニ テ再包ミ木ノ 箱ニ入レ下等 ノ蔴繩ヲ以テ 括ルト云フ	

阿膠ハ北洋ノ産ニシテ藥種ノ一タリ重ニ婦人寒中ニ服用ス其効驗ノ著キコハ血路ヲ循環セシメ其軀力ヲ益スル不少トス毎年ノ産出高ハ壹萬五六千斤ナリト云フ

品名	支那	松	甘
産出地名	日本		
需用地名	四 川 省		
品位	各省一般		
數量	上等 中等 全		
價格	八五〇〇 七二〇〇		
荷作費	大 三百六十斤 一匁	中	小
荷作	篾篾ニ入レ繩 ニテ括ルト云フ		

毎年ノ産出高ハ大約五千斤ナリト云フ重ニ藥種ニ使用ス



品名	支那	氷	片
産出地名	日本	龍	腦
需用地名	廣東省廣州省	福建省臺灣府	廣西省
品位	頂上	上	次
數量	每斤	全	全
價格	五六兩	四六兩	三六兩
荷作費	二百斤	四匁	小
荷作	每包ヲ二斤トシ	每箱中百包ヲス	ル紙ニテ包ミ箱ニ入レ廣包ニテ其上ヲ覆ヒ其上ヲ繩ニテ括ルト云フ

毎年ノ輸入高ハ千六百斤トス藥種ノ一ニシテ眼病ニ神功アリ亦婦人白粉ニ混シ花顔ニ塗り其香ヲ以テ人ニ媚フ其用殆ト花露ニ同シ

品名	支那	樟	腦
産出地名	日本	福建省臺灣府	
需用地名	浙江省	直隸省	山東省
品位	上等	中等	
數量	每百斤	全	
價格	二兩	二兩	
荷作費	二百斤	二匁五分	小
荷作	桶ニ入レ下等	藤繩ヲ以テ括	ルト云フ

樟腦ハ南洋ノ産ニシテ重ニ藥種ニ使用スルモノナリ毎年ノ産出高ハ大約三十萬斤ナリト云フ



品名	支那	檳榔	椰
産出地名	廣東省廉州府	福建省台灣府	呂宋
需用地名	各省一般		
品位	上等	中等	下等
數量	每百斤	全	全
價格	七兩五〇〇	六五〇〇	六〇〇〇
荷作費	百五十斤	二匁五分	百斤
荷作	藤葛ノ籠ヲ製シ藤葛ニテ括ルト云フ		

四百二十四

檳榔ハ南洋産ニシテ藥種及染物ニ使用ス毎年ノ産出高ハ大約八拾萬斤ナリト云フ又天津地方ニテハ料理ノ終ニ該品ヲ食フト云フ

品名	支那	檳榔	椰	膏
産出地名	廣東省廉州府	福建省台灣府	廣東省雷州府	南方諸邦
需用地名	各省一般			
品位				
數量	每百斤	全		
價格	二兩〇〇〇	三〇〇〇		
荷作費	八十斤	三匁		
荷作	箱ニ入レ廣包ニテ覆ヒ藤ヲ以テ括ルト云フ			

四百二十五



品名	支那	日本
	四川省夔州府	
産出地名	四川省夔州府	
需用地名	各省一般	
品位		
數量		
價格		
荷作費	小	中
荷作	大	百六十斤
		一匁五分
荷作	下等蔴袋ニ入 レ繩ヲ以テ之 ヲ括ルト云フ	

川漆モ亦藥種ノ一ニシテ毎年ノ産出高ハ大約六百担即六萬斤ナリト云フ

品名	支那	日本
	河南省南陽府	
産出地名	河南省南陽府	
需用地名	各省一般	
品位		
數量	全	全
價格	〇八〇	一六〇
荷作費	小	中
荷作	大	三百斤
		二匁五分
荷作	箱ニ入レ繩ニ テ括ル	

杜仲ハ腰痛ヲ治スル妙藥タリ毎年ノ産出高ハ大約三千斤ナリト云フ



品名	支那	四川省	需用地名	四川省	各埠	中等	上等	數量	價格	荷作費	荷作
	日本					全	每百斤		二〇〇〇 一八〇〇	大	箱ニ入レ繩ニテ括ルト云フ
										五十斤	
										一匁五分	

通草ハ樹ノ心ヲ云フ毎年ノ産出高ハ凡三千斤ナリト云フ而シテ或人ノ話ヲ聞クニ福建省ニモ同品ヲ産スト雖四川省ハ重ニ藥種ニ使用シ福建省産出ノ分ハ紙花ニ多量ヲ費ト云フ

品名	支那	安徽省	需用地名	安徽省	各埠	頂好	好	數量	價格	荷作費	荷作
	日本							每百斤	四〇〇〇 三〇〇〇	大	函ニ入レ藤葛ニテ之レヲ括ルト云フ
										百五十斤	
										三匁五分	

玉桂ハ枝皮ニシテ藥種ノ一タリ寒冷ノ氣節腹内ヲ暖ム故ニ平常老人或ハ婦人柔弱ノ輩服藥シテ精力ヲ益ス其功驗鹿茸粉ニ類似ス毎年ノ産出高ハ極上品五六百斤下品ニシテ三四萬斤ナリト云フ桂ニ三種アリ箇桂、牡桂、桂ト云フ箇桂ハ交趾ノ山谷ニ生シ牡桂ハ南海ノ山谷ニ生シ桂ハ桂陽ニ生ス而シテ極上品ハ重ニ交趾ヨリ出スト雖交趾ノ産ニシテモ下品ナキニアラズト云フ



品名	支那	厚朴	朴*
産出地名	四川省夔州府		
需用地名	各省一般		
品位			
數量	每斤	全	全
價格	三四〇〇	二〇〇	五〇〇
荷作費	大 百六十斤	中	小
荷作	箱ニ入レ下等		
	蔴繩ヲ以テ之		
	フ		

厚朴ハ長江ノ産ニシテ熱病ニ奇功アル藥種ノ一タリ毎年ノ産出高ハ凡八千斤ナリト云フ

品名	支那	丁	香
産出地名	廣東省高州府	福建省台灣府	南噴呂
需用地名	各省一般	方叻宋	
品位	上等	中等	
數量	每百斤	全	
價格	二〇〇〇	七五〇	
荷作費	大 百五十斤	中	小
荷作	箱ニ入レ藤葛		
	ヲ以テ括ルト		
	云フ		

フ 毎年ノ産出高ハ大約拾萬斤トス重ニ藥種ニ使用シ又料理ニ供スト云







品名	支那	日本	産出地名	需用地名	品位	數量	價格	荷作費			荷作	
	廣東省	各省一般						每百斤	二兩〇〇〇	小		中
仁	機											ニテ括ルト云フ

仁モ亦南洋ノ産ニシテ廣東ヲ以テ冠トス重ニ藥種ニ供ス毎年ノ産出高大約八萬斤ナリト云フ

品名	支那	日本	産出地名	需用地名	品位	數量	價格	荷作費			荷作		
	福建省福州府	各省一般						每桶	四兩五〇〇	小		中	大
機	機											一匁二分	藤袋ヲ以テ蓋ニ代用ス而シテ其上ヲ篋ニテ包ミ繩ニテ括ル亦桶ニ入レ篋ニテ表ヲ包ミ繩ヲ以テ括ルモアリ

橄欖ハ南洋ノ産ニシテ毎年ノ産出高ハ凡七拾二萬斤トス重ニ藥種ニ使用シ亦料理ニテ十六小皿ノ一ニ使用ス尤酒毒ヲ去リ其他身体ニ益アリト云フ



速香モ亦香木ノ一タリ重ニ線香ニ使用ス毎年ノ産出高ハ凡拾有餘萬斤ナリ

支那	品名	速香	香
	産出地名	廣東省海南府 西 洋	
日本	需用地名	各省一般	
	品位	西 洋	全
	數量	百 斤	全
	價 格	六兩 四〇〇 三〇〇	
	荷 作 費	大 二百四十斤 一匁	小 中
	荷 作	其儘藤葛ニテ 括ルト云フ	

沈香モ亦香中上品タリ使用ハ上等ノ線香ニ費シ或佛前ノ鼎ニ焚キ亦佛像等ヲ彫刻ス毎年ノ輸入高ハ凡二萬斤許ナリト云フ

支那	品名	沈香	香
	産出地名	廣東省肇慶府 全 廉世府 南 方 諸 邦	
日本	需用地名	各省一般	
	品位	極 上	上 中 下
	數量	百 斤	全 全 全
	價 格		
	荷 作 費	大 二百二十斤 四匁	小 中
	荷 作	箱ニ入レ廣包 ニ包ミ藤葛ヲ 以テ括ルト云 フ	







品名	支那	日本	廣東省廣州府	需用地名	各省一般	品位	數量	價格	荷作費	荷作
							全	二拾包 一〇〇 〇七〇	小 中 大	

午時茶ハ藥種ノ一ニシテ其功驗殆ト神糲ニ全シ最脹滿ニ奇功ヲ奏ス  
ト云フ毎年ノ製造高ハ凡五千五百斤ナリ

品名	支那	日本	廣東省	需用地名	各省一般	品位	數量	價格	荷作費	荷作
							全	四〇〇 三〇〇	小 中 大	上等ノ分ハ函 ニ入レ下等ハ 篋ニ入レ繩ニ テ括ルト云フ

血竭ハ藥種ノ一ニシテ一名龍血ト云フ毎年ノ產出高ハ大約四萬斤ナ  
リト云フ



品名	支那	日本	四川省	需用地名	各省一般	品位	數量	價格	荷作費	荷作
							全	八〇〇	二百斤	木箱ニ入レ下 等蔴繩ヲ以テ 括ルト云フ
							全	七〇〇	三匁	
							全	一六〇	百八十斤	
									二匁五分	
									百斤	
									一匁五分	

毎年ノ産出高ハ大約二千斤ナリト云フ使用ハ前ニ出ス

品名	支那	日本	福建省泉州府	需用地名	各省一般	品位	數量	價格	荷作費	荷作
							每百斤	四〇〇〇	大	
									中	
									小	

神糲ハ藥種ノ一ニシテ毎年ノ産出高ハ凡三萬五千斤トス重ニ引風疝  
癩腹痛等ニ神効アリト云フ



品名	支那	南	倍	子
産出地名	日本	浙江省金花府	全	省衢州府
需用地名		上海		
品位		上等	中等	
數量		每百斤	全	
價格		九四八〇〇	八二〇〇	
荷作費		二百斤	三匁五分	一匁五分
荷作		上等ノ分函ニ入レ廣包ニ包ミ繩ヲ以テ括ル亦籠ニ入レ下等蔴袋ニ入ルナリ		

南倍子ハ五倍子ヲ云フ毎年ノ産出高ハ大約拾萬斤重ニ染物ニ使用ス品位ハ我國産ヨリ上品タリ

品名	支那	川	倍	子
産出地名	日本	四川省保寧府	五	倍子
需用地名		各省一般		
品位		上等	中等	
數量		每斤	全	
價格		〇七〇	〇五〇	
荷作費		二百八十斤	一匁五分	
荷作		篋篋ニ入レ下等蔴繩ヲ以テ括ルト云フ		

川倍子ハ長江ノ産ニシテ四川ヨリ出ツルヲ以テ此名アリ使用ハ染物及藥種ニ供ス毎年ノ産出高ハ大約三萬斤ナリト云フ



品名	支那	砂仁	廣東省	需用地名	各省一般	品位	數量	價格	荷作費			荷作
	日本	仁							上等	每百斤	一六〇〇	

砂仁モ亦藥種ノ一ニシテ毎年ノ産出高ハ大約七萬斤ナリト云フ

品名	支那	黃	四川省	需用地名	各省一般	品位	數量	價格	荷作費			荷作
	日本	者							甘肅省鞏昌府	每斤	七〇〇	

黃者モ亦藥種ノ一ニシテ神ヲ補フニ功アリ毎年ノ産出高ハ大約八萬斤ナリト云フ



品名	支那	貝	母
産出地名	日本		
需用地名	浙江省寧波府象山縣		
品位			
數量	每斤	全	
價格		一〇〇	二〇〇
荷作費	小	中	大
荷作			百五十斤 三匁
荷作			箱ニ入レ下等 蔴繩ヲ以テ括 ルト云フ

貝母モ亦藥種ノ一ニシテ重ニ痰咳溜飲ニ功驗アリ毎年ノ産出高ハ大  
約五千斤ナリト云フ

品名	支那	貝	母
産出地名	日本		
需用地名	四川省成都府 湖北省荊州府		
品位			
數量	每斤		
價格		一六〇〇	二〇〇〇
荷作費	小	中	大
荷作			二百三十斤 三匁
荷作			箱ニ入レ蔴繩 ニテ括ルト云 フ

毎年ノ産出高ハ大約二萬斤許ナリト云フ



品名	支那	日本	産出地名	需用地名	品位	數量	價格	荷作費			荷作	
	四川省	各省一般						每斤	大	中		小
生地	生	地										

生地モ亦藥種ノ一タリ毎年ノ産出高ハ凡五萬斤ナリト云フ

品名	支那	日本	産出地名	需用地名	品位	數量	價格	荷作費			荷作	
	河南省開封府	河南省開封府						各省一般	大	中		小
紅花	紅花	紅花										

河南ノ紅花ハ染物ニ使用シ亦婦人活血ヲ益スルノ妙藥タリ毎年ノ産出高ハ凡千二百担即チ拾二萬斤ナリト聞ク



品名	支那	紅	花
	日本		
産出地名	四川省順慶府簡州		
	全	全	全
需用地名	廣東省	浙江省	福建省
	東洋	西洋	南洋
品位	上等	中等	
	全		
數量	百斤		
價格	六〇〇〇	五三〇〇	
荷作費	大	中	小
	二百二十斤	六匁	
荷作	木綿袋ニ入レ	其上ヲ油ニテ	塗リ亦下等
	袋ニ包ミ	テ括ルト云フ	

毎年ノ産出高ハ大約二千担則二拾萬斤ナリ使用ハ染物ニ供ス

品名	支那	白	花
	日本		
産出地名	四川省		
	全	全	全
需用地名	各省一般		
品位			
數量	每斤		
價格	二〇〇	〇九〇	〇七〇
			〇五〇
荷作費	大	中	小
	二百斤	一匁八分	
荷作	籠ニ入レ下等	藤袋ニテ包ミ	繩ヲ以テ括ル

白花モ亦藥種ノ一ニシテ腹裏ヲ補フニ妙ナリ毎年ノ産出高ハ大約八萬斤ナリト云フ











品名	支那	黨	參
産出地名	山西省潞州府		
需用地名	各省一般		
品位			
數量	每斤	全	全
價格	兩	七五〇	二〇〇
荷作費	大	百三十斤	二匁五分
荷作	函ニ入レ下等	藤繩ヲ以テ括	ルト云フ

該品モ亦人參ノ一ニシテ藥種ニ使用シ極上品ハ每百斤代九拾兩以上ナリ毎年ノ産出高ハ大約壹萬五千斤ナリト云フ

品名	支那	甘	草
産出地名	四川省叙州府忠州		
需用地名	各省一般		
品位			
數量	百斤	全	全
價格	兩	一六〇	二〇〇
荷作費	大	百四十斤	一匁五分
荷作	下等藤袋ニ入	レ繩ヲ以テ之	ヲ括ルト云フ

甘草ハ是亦藥種ノ一ニシテ其功能ハ萬病ニ功アリ毎年ノ産出高ハ大約三萬斤ナリト云フ



品名	支那	支那	産出地名		需用地名		品位		數量		價格		荷作費		荷作
	日本	日本	山東省濟南府 山西省太原府	各省一般					全	全	全	全	百斤	二六兩 二〇〇〇 三〇〇〇 六〇〇〇	

甘草ハ藥種ニ使用シ毎年ノ産出高ハ凡ニ拾八萬斤ナリト云フ

Faint background text and markings on the right page.

品名	支那	支那	産出地名		需用地名		品位		數量		價格		荷作費		荷作
	日本	日本	四川省保寧府 甘肅省鞏昌府	各省一般					全	全	全	全	每斤	五〇〇 四〇〇 二〇〇 〇九〇	

當歸モ亦藥種ノ一ニシテ其狀恰モ韓人參ノ如シ毎年ノ産出高ハ大約  
三萬斤ナリト云フ

Faint background text and markings on the left page.



品名	支那	黃	蓮
	日本		
産出地名	四川省雅州府		
需用地名	各省一般		
品位			
數量	每斤	全	全
價格		四〇〇	三〇〇
荷作費	小	中	大
		一匁五分	三百斤
荷作	下等蔴袋ニ入 レ繩ヲ以テ括 ルト云フ		

黃蓮モ亦藥種ノ一ナリ毎年ノ産出高ハ大約拾萬斤ナリト云フ

品名	支那	黃	精
	日本		
産出地名	湖北省漢陽府		
需用地名	各省一般		
品位			
數量	每斤	全	全
價格		四〇〇	三〇〇
荷作費	小	中	大
			百四十斤
荷作	桶ニ入レ繩ニ テ括ル		

黃精モ亦藥種ノ一ニシテ長江ノ産ナリ毎年ノ出産高ハ凡八千斤ナリト云フ



品名	支那	日本	産出地名		需用地名		品位		數量		價格		荷作費		荷作
			湖北省荊州府 陝西省延安府鄜州	各省一般 西洋諸邦	上等 中等	每百斤	五〇〇〇 四〇〇〇 一〇五〇〇 一〇〇〇〇	大 三百五十斤 二匁	靈ニ入レ繩ニ テ括ルト云フ						
大*															
黃 <sup>ホウソウ</sup>															

大黃ハ長江産ヲ以テ清國中ノ第一トス是亦藥種タリ功能ハ世人ノ知ル處故ニ零ス毎年ノ産出高ハ凡三百萬斤ナリト云フ

品名	支那	日本	産出地名		需用地名		品位		數量		價格		荷作費		荷作
			福建省臺灣府	各省一般				每百斤	三兩 五〇〇	大 九十斤 一匁	下等蔴袋ニ入 レ繩ヲ以テ之 フ レヲ括ルト云				
姜 <sup>キヤウ</sup>															
黃 <sup>ホウソウ</sup>															

姜黃ハ重ニ黄色ノ染物ニ使用シ亦藥材ニ使用ス煙草龍眼肉ノ如キモ色ヲ姜黃ニカルト云フ毎年産出高ハ凡八拾萬斤ナリ



品名	支那	丹	牡	皮
産出地名	浙江省湖州府 江蘇省揚州府			
需用地名	各省一般			
品位	上等	下等		
數量	每百斤	全		
價格	一三 五〇〇	七〇〇		
荷作費	二百斤	一匁		
荷作	箕篋ニ入レ繩 ニテ括ルト云 フ			

毎年ノ産出高ハ凡三千斤ナリト云フ重ニ藥種ニ使用ス

品名	支那	八	角
産出地名	日本	ウ	ヤキイウ
需用地名	廣東省		
品位	上等	中等	下等
數量	每百斤	全	全
價格	一七 〇〇〇	一五 〇〇〇	八〇〇
荷作費	二百六十斤	二匁	
荷作	函ニ入レ藤葛 ヲ以テ之レヲ 括ルト云フ		

八角ハ南洋ノ産ニシテ茴香ヲ云フ重ニ藥種ニ使用ス毎年ノ産出高ハ  
大約二千担トス乃貳拾萬斤ナリ



品名	支那	八	角	油
産出地名	日本			
需用地名	廣東省			
品位	各省一般			
數量	每斤			
價格	六兩 二〇〇			
荷作費	小	中	大	
荷作				

八角油ハ茴香ニテ製セシ油ヲ云フ重ニ藥種ニ供ス毎年ノ産出高ハ大  
約二三千斤ナリト云フ

品名	支那	薄荷	油
産出地名	日本		
需用地名	廣東省		
品位	各省一般		
數量	每疋		
價格	二兩 五〇〇		
荷作費	小	中	大
荷作	二分	每瓶五斤入 三分	每瓶十斤入
荷作			

薄荷油ハ重ニ夏日ノ暑氣ヲ拂フ藥種ニ使用スルモノニテ毎年ノ産出  
高ハ凡五千斤ナリト云フ



品名	支那	蘇	合	油
	日本			
産出地名	廣東省廣州府 福建省台灣府	呂宋	噴叻	南方諸邦
需用地名	直隸省 江蘇省	浙江省	各口一般	
品位	上等	中等		
	每斤	全		
價格	兩 四〇〇	三五〇		
	大	中	小	
荷作費		八十斤	一匁五分	
	荷	作	費	
荷作	壺内ヲ紙ニテ 張リ木皮ノ籠 ヲ製シ上ヨリ 繩ニテ括ルト 云フ			

毎年ノ産出高ハ凡三萬斤ナリ藥種及料理ニ使用シ亦婦人ノ髪ニ塗リ  
或ハ線香ノ香氣ニ用ヒ其他世用ニ益アル大ナリトス

品名	支那	空	青
	日本		
産出地名	湖北省襄陽府 四川省		
需用地名	各省一般		
品位			
	數量		
價格			
	大	中	小
荷作費			
	荷	作	費
荷作			

空青ハ重ニ藥材ニ使用ス眼病ニ奇功アリ立所ニ平癒ス毎年ノ産出高  
ハ未詳ナラス實ニ仙藥ノ一ニシテ甚希有ナルニヨリ價究メテ高價ナ  
リト云フ



品名	支那	日本	産出地名	需用地名	品位	數量	價格	荷作費			荷作		
								山東省登州府	安徽省	江蘇省		直隸省	山西省

石羔ハ其使用ハ多端ニ涉リ重ニ藥種ニ供ス亦豆腐或ハ壁塗りニ使用ス  
 每年ノ産出高ハ凡八萬斤ナリト云フ

品名	支那	日本	産出地名	需用地名	品位	數量	價格	荷作費			荷作	
								河南省汝寧府兗州	四川省	各省一般		每斤

每年ノ産出高ハ大約八萬斤ナリト云フ重ニ藥種ニ使用ス



品名	支那	日本	產出地名			需用地名			品位			數量			價格			荷作費			荷作
			貴州省思南府 廣東省			各省一般						每百斤			四兩 三〇〇〇 一六〇〇 一〇〇〇 六〇〇			百斤 三匁			

硃砂ハ朱肉及藤種ニ使用ス亦辰砂燒等ニモ使用スト云フ毎年ノ產出高ハ大約八千斤ナリ

品名	支那	日本	產出地名			需用地名			品位			數量			價格			荷作費			荷作
			四川省成都府 陝西省西安府商州 湖南省叙州府酉陽府 甘肅省蘭州府			各省一般						每斤			四兩 三〇〇〇 二〇〇〇 一〇〇〇 八〇〇			百斤 三匁			

毎年ノ產出高ハ大約五千斤ナリト云フ使用ハ前ニ出ス







品名	支那	日本	福建省邵武府	需用地名	各省一般	品位	奏本 上五把邊 毛邊 中五把邊	數量	每担	價格	九兩 四〇〇 六五〇	荷作費	大 百斤 中 一匁 小	荷作	二籠ヲ以テ壹 個トシ下等蔴 繩ヲ以テ括ル ト云フ
----	----	----	--------	------	------	----	--------------------------	----	----	----	------------------	-----	-------------------------	----	-----------------------------------

奏本紙ハ白紙ヲ云フ其質究メテ細美ナリ重ニ書畫ヲ認ムル用ニ供ス  
 毎年ノ産出高ハ凡三萬籠トス但每籠ハ五拾斤ニシテ荷作ハ二籠ヲ以  
 テ壹個トス即壹担百斤ナリ長ハ四尺巾壹尺九寸トス亦每籠ヲ六刀半  
 入トス而テ每刀ノ紙數ハ壹百九拾五枚ヲ以テスト云フ茲ニ刀ト稱ス  
 ルハ我國ニテ半紙二十枚百田紙四拾枚ヲ壹帖ト云フニ同シ

品名	支那	日本	江西省建昌府	需用地名	各省一般	品位	上等	數量	拾五刀	價格	四兩 五〇〇 四三〇〇	荷作費	大 十五刀入 中 六分 小	荷作	篋ニテ籠ノ如 ク網ミ篋ニテ 括ルト云フ
----	----	----	--------	------	------	----	----	----	-----	----	-------------------	-----	---------------------------	----	---------------------------

連史紙ハ書籍及帳簿ニ使用ス其用大ナリ毎年ノ産出高ハ大約拾貳萬  
 籠ナリト云フ但每籠ハ拾五刀入ニシテ每刀ノ紙數ハ九拾五枚アリ



品名	支那	於	潜	紙
産出地名	日本			
需用地名	浙江省杭州府於潜縣			
品位	江蘇省			
數量	每刀			全
價格	四五〇			〇〇〇
荷作費	大	中	小	十刀(三千枚) 七分
荷作	箕皮ニ包ミ箕 ニ入レ箕ニテ 括ル			

於潜紙ハ木皮ヨリ製スルモノニシテ其性清紙中究メテ強シ長壹尺壹寸巾壹尺ナリ毎刀ノ紙數ハ三百枚トシ毎年ノ製造高ハ五百萬刀ナリト云フ

品名	支那	表	心	紙
産出地名	日本			
需用地名	湖北省襄陽府 全武昌府江夏縣 全宜昌府長陽縣 湖南省長沙府 江西省撫州府 全廣信府			
品位	各省一般			
數量	上等 每百斤			中等 全
價格	一兩 八五〇			一兩 六〇〇
荷作費	大	中	小	七十刀 二分
荷作	箕ニテ括ルト			云フ

表心紙ハ火紙ニ製シ亦包紙ニ用フ但每塊七拾貳萬刀八拾刀トス但每刀ハ凡百枚ニシテ毎年ノ産出高ハ大約三拾萬塊ナリト云フ



品名	支那	夾	頁	紙	需用地名			品位			數量			價格			荷作費			荷作
					江西省南昌府 安徽省撫州府 安徽省壽州府	各省一般	上等	中等	全	每刀	三兩	二六〇	小	中	大	小	中	大	小	

夾貢紙ハ白紙ニシテ重ニ書畫ヲ認ム毎年ノ産出高ハ大約壹萬籠ナリ  
ト云フ每籠ハ長ニテ刀數ヲ定ム即チ左ノ如シ

長六尺 拾五刀入 每刀紙數百九拾五枚  
全五尺 廿四刀入 全 百九拾五枚  
全四尺 三十刀入 全 百九拾五枚

品名	支那	黃	表	紙	需用地名			品位			數量			價格			荷作費			荷作
					四川省夔州府梁山縣	各省一般	上等	中等	全	每籠	三兩	二六〇	小	中	大	小	中	大	小	

黃表紙ハ重ニ文字ヲ寫シ神仙ノ前鼎ニ於テ燒キ或ハ天上ノ神ヲ祭ル  
ニ費シ亦箋ノ形ニシ葬式ノ時墓所ニテ之ヲ燒キ或ハ蠟燭ノ包紙ニ使  
用ス毎年ノ産出高ハ大約二拾萬籠トス但每籠ハ二十四刀入トシ每刀  
ノ紙數ハ百拾二枚アリ

紙 表 黃 支那 品名 産出地名 需用地名 品位 數量 價格 荷作費 荷作



品名	支那	草	紙
産出地名	日本	浙江省金華府 全 温州府 全 寧波府 福建省福州府	
需用地名		各省一殿	
品位			
數量		每個 十二刀入	
價格		兩 三〇〇 二五〇	
荷作費		小 中 大	
荷作			

草紙ハ下等ノ紙ニシテ其色ハ卵色ナリ紙質粗惡ナリ其用殆ト我塵紙ニ同シ毎年ノ産出高ハ凡八拾萬斤ナリ但每個ハ十二刀入トシ每刀ノ紙數ハ九拾枚アリ而シテ一枚ノ大サハ長七寸巾六寸六分アリ

品名	支那	皮	紙
産出地名	日本		
需用地名		江蘇省 浙江省	
品位			
數量		每刀 全	
價格		兩 三三〇 三〇〇	
荷作費		小 中 大	
荷作		六十刀 一匁	
荷作		簀ニテ籠ノ如クニ網ニ簀ニテ括ルト云フ	

皮紙ハ每刀ヲ百九拾五枚トス每俵入ハ六十刀ナリ毎年ノ産出高ハ五千俵ト云フ使用ハ茶包ニ或ハ帳簿ノ表紙ニ用フト云フ



品名	支那	日本	産出地名	需用地名	品位	數量	價格	荷作費			荷作	
								上等	中等	下等		大
			福建省邵武府 福州府	各省一般		每個	二〇〇 一〇〇	五十四刀 一匁				皮紙ト同一タ

火紙ハ吹烟ニ用フル紙ヲ云フ毎年ノ産出高ハ凡三千萬斤トス每個ハ五十四刀或ハ四十七刀ニ作り每刀ノ紙數ハ百枚アリ火紙ハ其形壹枚ノ紙ヲ斜ニ切り用フルト之ヲ卷キ其頭端ニ火ヲ点シ一度吹キ燃ルト烟草ニ透シ以テ吸烟ス現ニ上海ニテ之ヲ「メンデンツ」ト呼フ

品名	支那	日本	産出地名	需用地名	品位	數量	價格	荷作費			荷作	
								上等	中	下		大
			朝鮮	各省一般		千枚	五〇〇〇 三六〇〇 一四五〇〇 二二五〇〇					

高麗紙ハ重ニ包紙ニ使用ス每俵ノ紙數ハ三拾刀ナリ毎年ノ輸入高ハ凡二千俵ナリト云フ高麗紙ハ朝鮮紙ニシテ重ニ清國ニテハ金箔製造ニ使用シ亦瀛ノ種紙ニ使用スト云フ







品名	支那	日本	産出地名	需用地名	品位	數量	價格	荷作費			荷作	
	盛京省錦州府牛庄口	江浙省						每百斤	三〇〇〇	二四〇〇		大
蠟	黄											

黄蠟ハ重ニ藥種ノ上包ニ製シ蠟丸ト云フニ使用シ亦紙ニ塗り艶ヲ美ニス毎年ノ産出高ハ大約三千斤ナリト云フ

品名	支那	日本	産出地名	需用地名	品位	數量	價格	荷作費			荷作	
	四川省嘉定府 陝西省延安府 湖南省寶慶府 全 永順府 陝西省興安府	各省一般						上等	中等	全		二五〇〇
蠟	黄											

毎年ノ産出高ハ大約六萬斤ナリ使用ハ前ニ記ス



品名	支那		産出地名	需用地名	品位		數量	價格		荷作費			荷作
	支那	日本			上等	中等		大	中	小	大	中	
油		日本	盛京省奉天府瀋陽 全省錦州府牛庄口	江蘇省	上等	每百斤	四 百 〇〇			大	中	小	柳枝ヲ以テ籠 ヲ製シ内ヲ紙 ニテ張り下等 蔴繩ヲ以テ括 ルト云フ
荳			山東省青州府 全省萊州府	福建省 廣東省 浙江省	中等	全	四 百 〇〇			大	中	小	

荳油ハ大豆ヨリ製セシ油ヲ云フ重ニ燈明ニ使用ス其壹籠入ノ量目ハ  
凡三百六拾斤トス毎年ノ産出高ハ大約七億萬斤ナリト云フ

品名	支那		産出地名	需用地名	品位		數量	價格		荷作費			荷作
	支那	日本			上等	中等		大	中	小	大	中	
油		日本	山東省青州府	江蘇省	上等	每百斤	五 百 〇〇			大	中	小	籠ニ入レ下等 蔴繩ヲ以テ括 ルト云フ
蔴				福建省 廣東省 浙江省	中等	全	四 百 〇〇			大	中	小	

蔴油ハ器械并ニ塗器ニ使用シ亦朱肉蠟燭ニモ使用ス其益甚タ大ナ  
リ毎年ノ産出高ハ大約千〇四拾萬斤ナリト云



品名	支那	日本	産出地名	湖北省漢陽府 四川省叙州府西陽州 湖南省常德府晃州			需用地名	江蘇省 浙江省			品位	上等	中等	下等	數量	每桶	價格	六兩七〇〇	五〇〇〇	四〇〇〇	荷作費	大	中	小	荷作	箕篋ニ入レ紙
	支那	日本		湖北省漢陽府 四川省叙州府西陽州 湖南省常德府晃州	江蘇省 浙江省	上等		中等	下等	每桶		六兩七〇〇	五〇〇〇	四〇〇〇		大		中	小	箕篋ニ入レ紙						
支那	日本	湖北省漢陽府 四川省叙州府西陽州 湖南省常德府晃州	全永順府靖州 全辰州府	浙江省	上等	中等	下等	每桶	六兩七〇〇	五〇〇〇	四〇〇〇	大	中	小	箕篋ニ入レ紙											

桐油ハ秀篋邑迢、瑞號、泰止、金銓洪、記油等ノ記號アリテ浙江省ヨリモ産  
出ス使用ハ船舶ニ塗リ或ハ茶箱其他傘等ニ使用シ世用ニ益アル大ナ  
リ毎年ノ産出高ハ凡三百萬斤ナリト云フ

品名	支那	日本	産出地名	浙江省嚴州府			需用地名	各省一般			品位	上等	中等	下等	數量	每百斤	價格	六兩五〇〇	四一〇〇	三八〇〇	荷作費	大	中	小	荷作	箕篋ニ入レ内
	支那	日本		浙江省嚴州府	各省一般	上等		中等	下等	每百斤		六兩五〇〇	四一〇〇	三八〇〇		大		中	小	箕篋ニ入レ内						
支那	日本	浙江省嚴州府	各省一般	上等	中等	下等	每百斤	六兩五〇〇	四一〇〇	三八〇〇	大	中	小	箕篋ニ入レ内												

毎年ノ産出高ハ大約三百萬斤ナリ使用ハ前ニ記ス

箕篋ニ入レ内  
ヲ紙ニテ張リ  
繩ヲ以テ括ル  
ト云フ



油	柏	支那	品名	產出地名	需用地名	品位		數量	價格		荷作費			荷作
		日本	支那			浙江温州府 全 台州府	江蘇省 各口一般		上等	中等	每百斤	七兩 六〇〇	七兩 三〇〇	
														籠ニ入レ藪ニ テ覆ヒ藪繩ヲ 以テ括ル

該油ハ重ニ蠟燭ニ製スルニ用フ毎年ノ產出高ハ大約六百萬担即六億萬斤ナリト云フ

油	柏	支那	品名	產出地名	需用地名	品位		數量	價格		荷作費			荷作
		日本	支那			湖北省荆州府 江西省南昌府	江蘇省 浙江省 福建省		上等	中等	每百斤	八兩 二〇〇	八兩 〇〇〇	
														同様故ニ略ス

柏油ハ重ニ蠟燭ニ使用ス毎年ノ產出高ハ大約二拾八萬担ナリト云フ



品名	支那	日本	産出地名	需用地名	品位	數量	價格		荷作費	荷作
	茶	油					湖北省武昌府 湖南省長沙府 江西省袁州府 全吉安府	安徽省 江西省 河南省		

茶油ハ食用ニ供シ燈明ニ用フ毎年ノ産出高ハ大約七千五百担即七拾五萬斤ナリト云フ

品名	支那	日本	産出地名	需用地名	品位	數量	價格		荷作費	荷作
	菜	油					浙江省嘉興府	江蘇省		

菜油ハ菜種ニテ製セシ油ヲ云フ重ニ燈明ニ使用シ日用ニ供ス毎年ノ産出高ハ大約八千担ナリト云フ



品名	支那	日本	産出地名	需用地名	品位	數量	價格	荷作費			荷作
	盛京省奉天府 直隸省承德府 山西省大同府	各省一般						上等 中等 下等	每枚 全	二兩 一〇〇〇	

線織ハ我國ニテダント呼フモノナリ重ニ旅行ノ節夜具ヲ包ミ或ハ下敷ニ用フ實ニ其製強クシテ便利ノモノナリ價格ハ廉ニシテ一枚ニ付壹元五六十仙ナリト云フ

品名	支那	日本	産出地名	需用地名	品位	數量	價格	荷作費			荷作
	盛京省奉天府 直隸省承德府 山西省大同府	各省一般						上等 中等 下等	每尺角 全	五兩 二〇〇 一五〇	

絨氈ハ羊毛駱駝毛等ニテ製セシモノニシテ我國ニテハ用スルハ重ニ直隸省産出ノモノナリ雖然清國ニテ第一ト稱スルハ山東省ノ大同府製ヲ以テ之カ冠トスト云フ



品名	支那	日本	產出地名	需用地名	品位	數量	價格	荷作費			荷作	
	廣東省高州府	江蘇省 浙江省 各口一般						精 粗	二十枚	一〇〇〇 八〇〇		大 中 小
佳	綾	席										

佳紋席ハ我國ノ「アンペラ」ナリ使用ハ重ニ倚子等ノ敷物ニ用ヒ中等ノ品タリ壹枚ノ長五尺五寸ニシテ巾三尺五寸ナリ毎年ノ產出高ハ大約拾萬枚ナリト云フ

品名	支那	日本	產出地名	需用地名	品位	數量	價格	荷作費			荷作	
	福建省臺灣府	各省一般						精 粗	每張	三〇〇 二〇〇		大 中 小
臺灣	席											

臺灣席ハ其製甚精巧ナリ故ニ價格モ隨ヒテ貴シ重ニ夏時臥床ニ敷キ熱氣ヲ防ク我國ニテモ夏日席上ノ敷物ニ使用スルモノナリ長ハ五尺巾ハ凡三四尺トス毎年ノ產出高ハ大約五千枚ナリト云



品名	支那	日本	産出地名	需用地名	品位	數量	價格	荷作費			荷作
	廣東省廣州府	江蘇省各口一般						上等	中等	小	
地	廣東省廣州府	江蘇省各口一般	江蘇省各口一般	江蘇省各口一般	上等	中等	小	中	大	每捲	廣包ニ入レ藤葛ニテ括ルト云フ
地	江蘇省各口一般	江蘇省各口一般	江蘇省各口一般	江蘇省各口一般	中等	小	中	大	每捲	一匁二分	廣包ニ入レ藤葛ニテ括ルト云フ
地	江蘇省各口一般	江蘇省各口一般	江蘇省各口一般	江蘇省各口一般	小	中	大	每捲	一匁二分	廣包ニ入レ藤葛ニテ括ルト云フ	

地蓆ハ花蓆ヲ云フ清國ニ於テハ重ニ部屋内ノ敷物ニ代用ス毎年ノ産出高ハ大約八千捲ナリ但毎捲ハ長十二丈六寸八分巾二尺四寸トス

品名	支那	日本	産出地名	需用地名	品位	數量	價格	荷作費			荷作
	浙江省寧波府	浙江省寧波府						大	中	小	
地	浙江省寧波府	浙江省寧波府	浙江省寧波府	浙江省寧波府	大	中	小	每個	蒲包ニ入レ繩ヲ以テ括ルト云フ	蒲包ニ入レ繩ヲ以テ括ルト云フ	
地	浙江省寧波府	浙江省寧波府	浙江省寧波府	浙江省寧波府	中	大	小	每個	蒲包ニ入レ繩ヲ以テ括ルト云フ	蒲包ニ入レ繩ヲ以テ括ルト云フ	
地	浙江省寧波府	浙江省寧波府	浙江省寧波府	浙江省寧波府	小	大	中	每個	蒲包ニ入レ繩ヲ以テ括ルト云フ	蒲包ニ入レ繩ヲ以テ括ルト云フ	

浙江省ノ蓆ハ名産ニシテ其質強ク品位上等ナリ毎年ノ製造高ハ大約三億萬只ナリ



品名	支那	日本	產出地名	需用地名	品位	數量	價格	荷作費			荷作	
	廣	廣						廣東省肇慶府	江蘇省	八斗入		壹枚
包	廣	廣	各口一般	五斗入	全	全	〇二〇	小	中	大	一匁五分	

廣包ハ一名茶蓆ト云ヒ亦八斗包トモ呼フ使用ハ各物品荷作ノ包ミモ  
 ノニ用フ所謂俗ニ云フ「アンペラ」ノ類ナリ毎年ノ產出高ハ凡壹億萬枚  
 ナリト云フ現ニ清國ヨリ我國ニ輸入スル物品中砂糖荷作ノ如キハ右  
 ノ廣包即下等「アンペラ」ヲ用ヒタルモノナリ

品名	支那	日本	產出地名	需用地名	品位	數量	價格	荷作費			荷作	
	滄	滄						浙江省	本處	大		千只
包	滄	滄	浙江省	本處	中	全	八一五〇	小	中	大	五匁	括ル

滄包ハ重ニ荷作ニ使用ス毎年ノ產出高ハ凡大中小ニテ二十五萬只ナ  
 リト云フ



品名	支那	日本	産出地名	需用地名	品位	數量	價格	荷作費			荷作
	廣東省廣州府 南方諸邦	直隸省 江蘇省 山東省 浙江省 湖北省 各口一般						大 小	五百只 三百只	二七兩 二五〇〇	

毎年ノ産出高ハ凡六七千俵ナリ但毎俵ハ五百只三百只入リトス其使  
用ハ米袋ニ用ヒ其他包ミモノニ使用シ一々枚舉スルニ違アラスト

五百九

品名	支那	日本	産出地名	需用地名	品位	數量	價格	荷作費			荷作
	浙江省杭州府 福建省泉州府	江蘇省 湖北省						大 中 小	三百只 五匁	其儘繩ニテ括 ルト云フ	

蔴袋ハ俗ニ「アンドン袋」ト云フ重ニ荷作ニ使用ス毎年ノ産出高ハ大  
約三百萬只ナリト云フ

五百九



品名	支那	日本	産出地名	浙江省杭州府			需用地名	各省一般			品位	上等	中等	下等	數量	千本	價格	一〇〇〇〇	五〇〇〇〇	二五〇〇〇	荷作費	大	中	小	荷作	二千本入	三匁	荷作	函ニ入レ繩ニテ括ルト云フ
	支那	日本		産出地名	江蘇省蘇州府			需用地名	各省一般			品位	上等	中等		下等		數量	千本	價格		一〇〇〇〇	五〇〇〇〇	二五〇〇〇		荷作費	大		中
品名	支那	日本	産出地名	浙江省杭州府			需用地名	各省一般			品位	上等	中等	下等	數量	千本	價格	一〇〇〇〇	五〇〇〇〇	二五〇〇〇	荷作費	大	中	小	荷作	函ニ入レ繩ニテ括ルト云フ			

摺扇ハ扇子ヲ云フ通常民人夏日ノ用ニ供ス毎年ノ製造高ハ大約壹億萬本ナリト云フ

品名	支那	日本	産出地名	廣東省			需用地名	各省一般			品位	上等	中等	下等	數量	百本	價格	二四〇〇	二五〇〇	一五〇〇	荷作費	大	中	小	荷作	二百本入	一匁	荷作	廣包ニ入レ繩ニテ括ル
	支那	日本		産出地名	廣東省			需用地名	各省一般			品位	上等	中等		下等		數量	百本	價格		二四〇〇	二五〇〇	一五〇〇		荷作費	大		中

葵扇ハ毎年ノ産出高ヲ大約壹億〇六百萬本トス清人中等以下夏日ノ用ニ供ス試ニ每百本ヲ二兩〇五分トシ以テ右ノ總高ニ乗スルハ二百拾七萬三十兩ノ巨額ニ至ル



品名	支那	日本	產出地名	湖北省漢陽府漢口	需用地名	各省一般	品位	上	數量	千個	價格	二〇〇〇兩	荷作費	大	荷作	
	水煙	煙		袋		中		全		五〇〇〇〇		中				小

水煙袋ハ水烟筒ヲ云所謂水烟ノ飲器ナリ毎年ノ產出高ハ大約壹億二千萬個ナリト云フ

品名	支那	日本	產出地名	山東省登州府直隸省天津府	需用地名	廣東省西洋諸邦	品位	上兩面光	數量	百斤	價格	四〇〇〇	荷作費	大	荷作	每個二百四拾
	草帽	細		上白巨條		中白巨條		中黑花透		中黑花透		下花眼		全		全

草帽細ハ麥藁帽ノ地ヲ云フ重ニ西洋へ輸出シ夏日ノ帽ヲ製ス毎年ノ產出高ハ凡三萬俵ナリト云フ



支那	品名	産出地名	需用地名	品位			數量	價格			荷作費			荷作	
				上等	中等	下等		二〇〇〇	一八〇〇	一〇〇〇	大	中	小		二百項入
支那	日本	浙江省寧波府	各省一般												
			南洋												

草帽ハ「イ、」ニテ製セシモノニテ田舎ノ翁及下等民人夏日頭上ニ頂クモノナリ其製出高ハ毎年凡三百萬項ナリト云フ

支那	品名	産出地名	需用地名	品位			數量	價格			荷作費			荷作	
				上等	中等	下等		二〇〇〇	一八〇〇	一〇〇〇	大	中	小		十六萬只入
支那	日本	湖北省	各省一般												
		湖南省	英國												
			南方諸那												

爆竹ハ我國ニテ唐人鐵砲ト云ヒ亦「バラタタ」云フモノナリ重ニ祝事ニ鳴スモノナリ毎年ノ製造高ハ大約八百萬箱ナリト云フ每箱ハ拾六萬只入トス其内譯ヲ調フルニ一千只入三十封、五百只入八十封、三百只入百廿封、二百只入百二十封、百只入三百封、共計十六萬只ナリ右ニ付每箱ノ代價ヲ拾二兩トシ茲ニ毎年産出スル總高ノ八百萬箱ニ乗スルハ其總計ハ凡九千六百萬兩ノ巨額ニ至ル眞ニ清國十八省ノ名ニ背カス富饒ノ土タルヲ知ルベシ



品名	支那	紙	花
	日本		
産出地名	廣東省		
需用地名	江蘇省 福建省 浙江省 各口一般		
品位	最上	上	中 下
數量	千	全	全
價格	一〇〇〇〇	五〇〇〇	三〇〇〇 一〇〇〇
荷作費	一萬枝	三匁	
荷作	箱ニ入レ下等 蔴繩ニテ括ル		

紙花ハ作花ヲ云フ毎年ノ製造高ハ三千萬朶ト云フ朶ハ即枝ナリ使用ハ重ニ部屋内ノ飾リ并ニ正月ノ飾リニ費スト云フ

品名	支那	鹿	筋
	日本		
産出地名	盛京省奉天府 全 宣化府 關 外		
需用地名	各省一般		
品位	上	中	下
數量	每百斤	全	全
價格	六〇〇〇	五〇〇〇	三〇〇〇
荷作費	二百五十斤	二匁二分	
荷作	下等蔴袋ニ入レ繩ニテ括ルト云フ		

鹿筋ハ北洋ノ産ニシテ毎年ノ産出高ハ凡三千斤ナリト云料理ニ使用ス



品名	支那	明山	角羊	角	產出地名	廣東省廣州府	需用地名	各省一般	品位	牡	數量	百斤	價格	四兩 一三〇〇	荷作費	百五十斤 七分	荷作	藁蓆ニテ包ミ 繩ヲ以テ括ル ト云フ
----	----	----	----	---	------	--------	------	------	----	---	----	----	----	------------	-----	------------	----	-------------------------

明角ハ山羊ノ角ニシテ重ニ羊角燈爐ニ製造ス毎年ノ產出高ハ大約四萬斤ナリト云フ

品名	支那	牛皮	膠	產出地名	廣東省廣州府 江蘇省	需用地名	各省一般	品位	精 粗	數量	每百斤 全	價格	一〇〇〇 一〇〇〇	荷作費	大 二百餘斤 三匁	荷作	箱ニ入レ藤葛 ヲ以テ括ルト 云フ
----	----	----	---	------	---------------	------	------	----	--------	----	----------	----	--------------	-----	-----------------	----	------------------------

牛皮膠ハ我國ニテ「スキニカハ」ト呼フモノニテ使用モ同様ナリ毎年ノ產出高ハ大約八拾萬斤ナリト云フ



品名	支那		産出地名	需用地名	品位		數量	價格		荷作費			荷作	
	支那	日本			湖 北 省	湖 南 省		全	百斤	全	三〇〇〇	一六〇〇〇		五〇〇〇
猪鬃														
毛														

猪鬃毛ハ豕ノ毛ヲ云フ重ニ西洋へ輸出ス而シテ該地方ニ於テノ使用ヲ聞クニ「ブラシ」ニ用フト云フ清國ニテハ豪毛ヲ撰リ筆ヲ製シ大書ヲ撰フニ妙ナリ毎年ノ産出高ハ大約四百萬斤ナリト云フ

品名	支那		産出地名	需用地名	品位		數量	價格		荷作費			荷作	
	支那	日本			山 西 省 大 同 府	西 洋 諸 邦		上 等	中 等	全	三〇〇〇	三七〇〇〇		大
馬														
鬃														

馬鬃ハ西洋へ輸出スルモノニテ其使用ハ重ニ「ブラシ」ニ用ヒ清國ニテハ拂塵ニ使用スト云フ



品名	支那	孔雀	孔	毛
	日本			
産出地名	廣東省廉州府			
需用地名	各省一般			
品位	短	長		
	全	百本		
價格	兩	三〇〇	二五〇	
	小	中	大	
荷作費	百八十斤		五匁	
	箱ニ入レ藤葛ヲ以テ括ルト云フ			
荷作				

該毛ハ清國府ニテ賞牌ノ帽子ノ飾リニ使用シ亦部屋内ノ飾ニ用フ毎年ノ産出高ハ凡九百斤ナリト云フ

品名	支那	翠	翠	毛
	日本	翠	鳥	毛
産出地名	江蘇省崇明縣			
需用地名	各省一般			
品位				
數量			百品	
價格			一三〇〇	
荷作費	小	中	大	
荷作				

翠毛ハ翠鳥ノ毛ヲ云フ重ニ江蘇省ナル崇明縣ヨリ出ス使用ハ婦人頭上ノ飾ニ用フ毎年ノ産出高ハ凡一二千品ナリ亦廣東地方ヨリモ出スト云フ



品名	支那		産出地名	需用地名	品位		數量	價格		荷作費			荷作
	支那	日本			上等	中等		小	中	大			
			浙江省杭州府 全 台州府 全 寧波府	江蘇省 各口一般									

五百二十四

品名	支那		産出地名	需用地名	品位		數量	價格		荷作費			荷作
	支那	日本			上等	中等		小	中	大			
			福建省福州府 浙江省杭州府 廣東省 廣西省 雲南省 貴州省	各省一般									

毎年ノ産出高ハ大約六千萬担即六拾億萬斤トス而テ其使用ハ一般日  
用ニ供シ亦我ヨリモ輸入ス現ニ當上海ノ如キハ重ニ浙江省ヨリ輸入  
スルモノヲ用ヒ廣東其他ヨリハ至ラス案スルニ是等ハ海上ヲ隔ツル  
近カラザルニヨリ他ノ近國へ輸出スル者ノ如シ

粗造ナル篋ニテ  
ニ入レ篋ニテ  
括ルト云フ

五百二十五



毎年ノ産出高ハ凡壹億萬斤ナリト云フ

炭	支那	品名
	日本	産出地名
	湖北省	需用地名
	河南省	品位
		數量
		價格
		荷作費
		荷作

五百二十六

皂肉ハ其使用石鹼ト同シク洗濯用ニ供ス毎年ノ産出高ハ大約五千担ナリト云フ

肉	支那	品名
	日本	産出地名
	湖北省	需用地名
	河南省	品位
		數量
		價格
		荷作費
		荷作

五百二十七



品名	支那	日本	産出地名	需用地名	品位	數量	價格		荷作費	荷作
			湖北省	江蘇省 安徽省 河南省						

皂子ハ皂肉ノ種ヲ云フ重ニ石鹼ニ代用ス毎年ノ産出高ハ凡壹千五百担ナリト云フ

品名	支那	日本	産出地名	需用地名	品位	數量	價格		荷作費	荷作
			廣東省肇慶府 廉州府 浙江省常山府 南方諸邦	各省一般						

芸香ハ樹ノ脂ニシテ殆ト松ヤニト同シ重ニ線香製造ニ使用ス毎年ノ産出高ハ大凡二萬斤ナリト云フ



品名	支那	松	香
産出地名	日本		
需用地名	浙江省温州府		
品位	南方諸邦		
數量			百斤
價格			三兩 二〇〇
荷作費	小	中	大
		一匁 四十斤	
荷作			桶ニ入レ繩ニテ括ル

松香ハ松脂ヲ云フ重ニ火藥ニ使用ス毎年ノ産出高ハ大約七拾萬斤ナリト云フ

品名	支那	拷	皮
産出地名	日本	樹	
需用地名	噴南方諸邦		
品位	各省一般		
數量			百斤
價格			兩 四一〇
荷作費	小	中	大
荷作			

拷皮ハ樹皮ノ一ニシテ重ニ帆木綿綱等ヲ染ルニ使用シ亦福建地方ニテハ漁父ノ衣服等モ染ムルト云フ毎年ノ産出高ハ大約五十萬担ナリト云フ











毎年ノ産出高ハ大約三萬斤ナリト云フ使用ハ我國ニ同シ	草 <small>ソホ</small>	心 <small>シ</small>	燈 <small>テエホシ</small>	支那	品名
				日本	産出地名
				湖北省寧波府 江蘇省蘇州府	需用地名
				各省一般	品位
				次	白
				全	三十斤
				五〇〇	七兩
				〇〇〇	〇〇〇
	小	中	大	八分	三十斤
					荷作費
				荷作	
				蒲包ニ入レ繩ヲ以テ括ルト云フ	



品名	支那	日本	産出地名	需用地名	品位	數量	價格	荷作費			荷作	
	廣東省	廣西						各省一般	每箱六十目	每刀		兩
顔料	料		西洋日耳曼國		每瓶十五匁	全	兩	小	中	大	一兩五匁	箱ノ内ヲトメ
							二八〇					ンブリッキニテ
												包ミ鐵ヲ以テ
												括ル亦瓶コ入
												ル、アリ雖然
												瓶入ノ荷作費
												ハ未詳ナラス

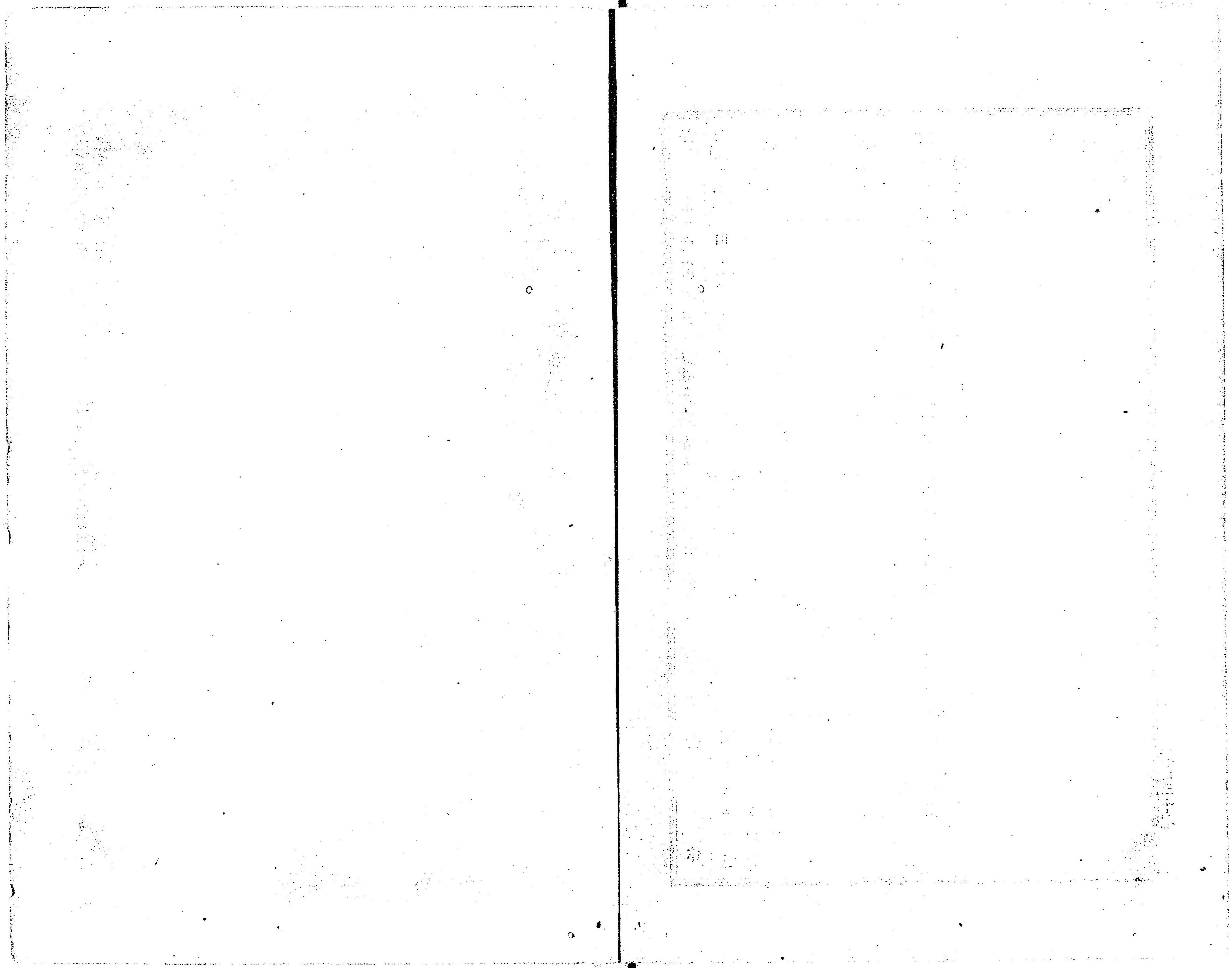
顔料ハ重ニ染物ニ使用シ亦壁ノ上塗リニ用フ其色青赤ノ二色アリ毎年ノ輸入高ハ大約三千五百箱ナリト云フ



紫草ハ紫根ナリ重ニ蠟燭製造ニ使用ス着色紅ヲ出ス毎年ノ産出高ハ  
 大約三拾有餘萬斤ナリト云フ

支那	紫	草	品名
日本	紫	根	産出地名
山東省			需用地名
各省一般			品位
			數量
			價格
小	中	大	荷作費
	八十五斤		
	二匁		
			荷作
			花地蓆ニテ包 ミ草繩ヲ以テ 括ルト云フ



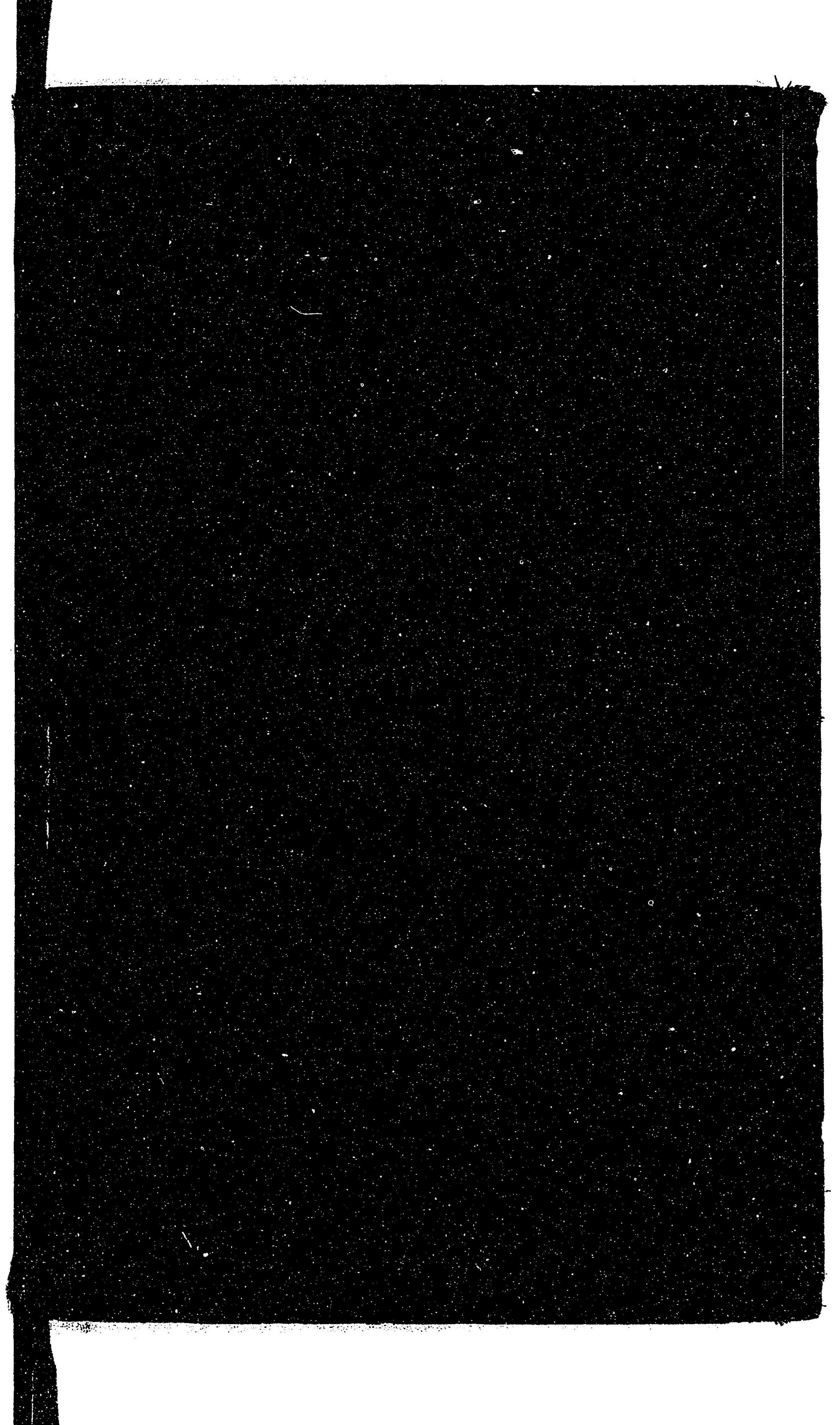




GANNANDO-SHOTEN  
KANDA TOKYO  
店書堂南巖

CL  
NO 11610









042034-000-2

602.22-N964s

日清物産略誌 (清国必需)

農商務省

M18序

BDI-0820





