

সংবাদ

সাপ্তাহিক সংবাদ পত্র।

লোহার
কড়ি, বরগা,

এঙ্গেল, করগেট, মটকা, পাটী, বন্ট,
প্লেট ও টালাই রেলিং, পিলার, পাইপ
প্রভৃতি উচিত মূল্যে বিক্রয় করি ও
ভিঃ পিঃ তে সত্বর নাল পাঠাই।

রঞ্জন এণ্ড কোং
৬৭৪ নং হুগাও রোড কলিকাতা
বড়বাজার।

কলিকাতার সংবাদে...
২০ হইল।
১৯৩৩

২১শ বর্ষ | রঘুনাথপঞ্জ—মুর্শিদাবাদ ১২ই ভাদ্র বুধবার ১৩৪১ ইংরাজী 29th August 1934 | ১৬শ সংখ্যা

এই জন্মগণ জাগরণকালে স্ত্রী-পুরুষের মহাবন্ধু হিলিংবাম

সেবনে সেহরোগ চির আরোগ্য ও
নবযৌবন পুনঃ প্রতিষ্ঠিত হইবে।
১ মাত্রায় পরিচয় পাইবেন, সপ্তাহে আরোগ্য হইবেন।

৪০ বৎসর ধর্মিয়া রোগী ও চিকিৎসক উভয়
দলের নিত্য ব্যবহার্য। আই-এম-এস,
এম-ডি-এফ-আর-সি-এস, এম-আর-সি-
পি, এম-আর-সি-এস, এল-আর-সি-পি, এল-আর-সি-এস
প্রভৃতি উপাধিধারী ডাক্তারগণ কর্তৃক অতি উচ্চ প্রশং-
সিত ও পৃষ্ঠপোষিত। প্রশংসাকারী দুই একজন ডাক্তারের
নাম দেখুন :-

কর্ণেল কে, পি, গুপ্ত আই-এম-এস, এম-ডি, এফ-আর-
সি, এস, ইত্যাদি ; লেঃ কর্নেল এন, পি, সিংহ, আই-এম-
এস, এম-আর-সি-পি, এম-আর-সি-এস, সার্জন মেজর
বি, কে, বসু, আই-এম-এস-এম-ডি-সি-এম, কাপ্তেন এস,
এন, চৌধুরী, আই-এম-এস, এম-আর-সি-এস, এল-আর-
সি-পি, ডাঃ পুষ্প এম-ডি ইত্যাদি।

মূল্য বড় শিশি ৩/-, মাঝারি ২।০০, ছোট ১।০০
ডাক মাশুলাদি স্বতন্ত্র। বিশেষ বিবরণ
সম্বলিত তালিকা পুস্তক লিখিলে বিনামূল্যে
পাঠাই।



জ্যাণ্ডো

স্বর্ণঘটিত সালসা—স্নায়বিক দৌর্বল্যের মহৌষধ। পারদ
গরমী এবং যাবতীয় রক্তদুষ্টিতে অব্যর্থ।

আজকাল স্নায়বিক দৌর্বল্যে অরবিস্তর সকলেই কষ্ট পাইতেছেন—তার উপর এখন কর্ণযুগ
আসিতেছে, এ সময়ে আমরা সকলকেই জ্যাণ্ডো সেবন করিতে বলি। পারা, গরমী প্রভৃতি
রক্ত দোষও জ্যাণ্ডো সেবনে নিবারিত হয় ; দেহ সতেজ হয় ; রক্ত বৃদ্ধি হয়, দেহে নতুন জীবন,
নতুন যৌবন সঞ্চার হয়। খোস, পাঁচড়া, দাঁদ, অর্শ, কাউর, বাত আমবাত সর্দি কাশি সমস্তই
জ্যাণ্ডো সেবনে নিবারিত হয়।

স্ত্রীলোকের ঋতুর গোলযোগ, বাধক, দীর্ঘকাল ব্যাপী ঋতুঋতুকালীন জ্বালা ও ব্যথা সমস্ত
স্বন্দ জ্যাণ্ডো বাছনস্ত্রের ন্যায় কার্য করে।

মূল্য প্রতি শিশি (১৬ দিনের উপযোগী) ২/- ; ৩টা একত্রে ৫।০০
ডাক মাশুলাদি স্বতন্ত্র।

আর, লগিন্ এণ্ড কোং
ম্যারুং—কেমিকস্।

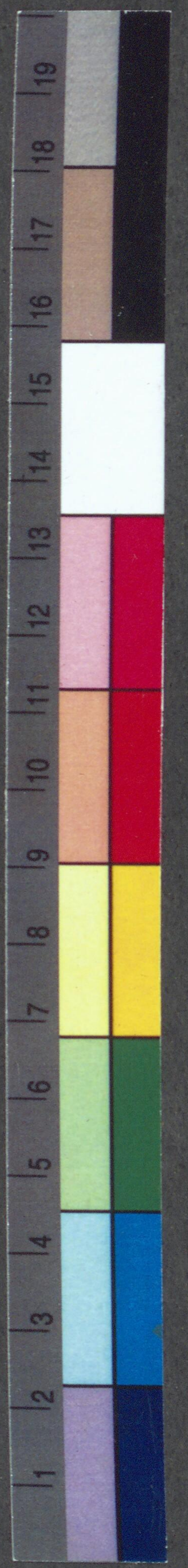
১৪৮, বহুবাজার স্ট্রীট কলিকাতা।
টেলিগ্রাম—“হিলিং”, কলিকাতা



পঞ্চভিষকস্বয়ং

ম্যালেরিয়া ও অন্যান্য জ্বরে
নতুন জাতি
প্রদান করে।

ডাক্তার
বসন্ত নাথ সেন এণ্ড কোং লিঃ
১৮১, ১৯ নম্বরের চিৎপুর রোড,
কলিকাতা।



NOTICE.

Owing to lack of rainfall and consequent failure of crops throughout the district a severe scarcity is apprehended soon. To organise Voluntary aid and to relieve distress a public meeting will be held at 3-30 P. M. on Saturday the 16th September, 1934 in the District Board Meeting Room. Gentlemen desirous to send any aid to the distressed people may send their subscription to the undersigned.

O. M. Rees
Magistrate-Collector, Murshidabad,
Berhampore, Bengal.

সৰ্বেভ্যো দেবেভ্যো নমঃ ।



জঙ্গিপুৰ সংবাদ ।

১২ই ভাদ্ৰ বুধবাৰ সন ১৩৪১ সাল ।

ম্যাক্‌জি পাৰ্ক 'ফ্ৰি' ৰিডিং ৰুম' ।

ৰঘুনাথগঞ্জ ম্যাক্‌জি পাৰ্ক কমিটীৰ চেঠায় ম্যাক্‌জি পাৰ্ক ভবনৰ মধ্য একটা 'ফ্ৰি ৰিডিং ৰুম' স্থাপিত হইয়াছে দেখিয়া আমরা অত্যন্ত খিত হইয়াছি। ইহাতে অনেকগুলি ভাল ভাল সম্বোধনযোগী মাসিক ও সাপ্তাহিক পত্রিকা লভ্যা হইবেছে। একুপ ধৰণেৰ সৰ্বাঙ্গসুন্দৰ 'ফ্ৰি ৰিডিং ৰুম' মফবল সহরে বড় একটা দেখা যায় না। আমরা এই জনহিতকর শিক্ষা প্রতিষ্ঠানটীৰ উন্নতি কামনা কৰি এবং আশা কৰি সহৰবাসী শিক্ষিত সম্প্ৰদায়ের যত্ন ও চেঠায় ইহা কালে একটা বিয়াট প্রতিষ্ঠানে পরিণত হইবে।

মুক ও বধিৰ বিদ্যালয় ।

বহরমপুৰ সহরে শ্ৰীযুক্ত গোপালদাস নিয়োগী মহাশয়ের তবাবধানে মুক ও বধিৰগণের ভাষা শিক্ষা দিবার জন্য একটা বিদ্যালয় স্থাপন সম্বন্ধেই করা হইবে। এ সম্পর্কে ব্যবস্থা কৰিবার জন্য আমেরিকা হইতে শিক্ষাপ্ৰাপ্ত (মুক বধিৰ বিষয়ে) দিল্লী মুক ও বধিৰ বিদ্যালয়ের শ্ৰীযুক্ত কালিদাস ভট্টাচার্য্য বহরমপুৰ আগমন কৰিয়াছেন। শ্ৰীযুক্ত গোপাল বাবু ও শ্ৰীযুক্ত কালিদাস বাবু উভয়েই বহরমপুৰ সহৰবাসী।

নোটিশ ।

জেলা মুর্শিদাবাদ ডিষ্ট্ৰিক্ট জজ আদালত ।

মোং মোং নং ১৪১১২২

(১৮২৪ সালের ১ আইনের ৩২ ধারা)

এতদ্বারা সৰ্বসাধাৰণকে জ্ঞাত করা যাইতেছে যে উক্ত নম্বৰ মোকদ্দমায় অত্র জেলাৰ অন্তৰ্গত ৰঘুনাথগঞ্জস্থিত শ্ৰীশ্ৰী/বুন্দাবনবিহাৰী দেব ঠাকুরের পক্ষে উক্ত বিগ্রহের সেবাইত শ্ৰীযুক্ত শামাচরণ নাথ, রাখাবল্লভ নাথ ও গোবিন্দদাস নাথের নামে যে ২২১১০/১১ পাই টাকা মোজুত আছে উহার দ্বারা অত্র আদালত কর্তৃক উক্ত বিগ্রহের জন্য স্থাবর সম্পত্তি ধরিদ করা হইবে। যদি কেহ উপরোক্ত টাকার পরিমাণ ভাল স্থাবর সম্পত্তি বিক্রয় কৰিতে ইচ্ছা করেন তাহা হইলে তিনি আগামী ২৮/৯/৩৪ তারিখ মধ্যে সম্পত্তি সম্পূর্ণ পরিচয়, মূল্য ও অন্যান্য আবশ্যকীয় বিবরণ সহ অত্র আদালতে তৎমর্মে আবেদন কৰিতে পাবেন।

১৯৩৪ সাল তারিখ
২২শে আগষ্ট ।

Sd/ G. B. Synge,
District Judge,

নীলামের ইস্তাহার ।

চৌকি জঙ্গিপুৰ প্রথম মুন্সেফী আদালত ।

নীলামের দিন ১৫ই সেপ্টেম্বৰ ১৯৩৪ ।

৪৫৪ খাং ডিঃ কুমার চন্দ্ৰ সিংহ দুধোৱিয়া দিঃ দেঃ মনহর চন্দ্ৰ ঘোষ দিঃ দাবি ২৩১/৬ পং গনকর মোজে ২২ শতক জমির কাত ৩০ আঃ ১০

৪৫৫ খাং ডিঃ এই দেঃ হারাধন ঘোষ দিঃ দাবি ১৬১/২০ পরগণাদি এই ২০ শতক জমির কাত ২ আঃ ৭

৪৫৬ খাং ডিঃ এই দেঃ বিভূতিভূষণ দাস দাবি ৪৬০/০ পং আসরফভাগ মোজে সেলালপুর ২ একর ৮৭ শতক জমির কাত ডিক্রীদারের অংশে ৬৬ আঃ ২০

৪৬০ খাং ডিঃ এই দেঃ মনহর চন্দ্ৰ ঘোষ দিঃ দাবি ৩০১/৩ পং গনকর মোজে ২২ শতক জমির কাত ১১১/৩ আঃ ২৫

৪৬৩ খাং ডিঃ এই দেঃ এই দাবি ১২৫১/৬ পরগণাদি এই ৫ একর ৫৭ শতক জমির কাত ২২৩/৫ পাই আঃ ৫০

৫২৭ খাং ডিঃ লক্ষ্মীনারায়ণ সিংহ দেঃ উপেন্দ্রনাথ দাস দিঃ দাবি ৫২৬/৯ পং মল্লপুৰ মোজে ভাবকী ৩ একর ৫৪ শতক জমির কাত ৭১৫ আঃ ২৫

১৩ মনি ডিঃ ভৌরীলাল সেৱাঙ্গী দিঃ দেঃ মোবারক সেধ দাবি ১২৫/০ পং রুহুনপুর মোজে জঙ্গিপুৰ ১২ শতক জমির কাত ৩০ ইহাতে দেন্দারের ১/১২ অংশ খারনা পরতা মত আঃ ১৫ উক্ত সম্পত্তি জঙ্গিপুৰ মিউনিসিপালিটি মধ্যে অবস্থিত।

১৫০ মনি ডিঃ জিয়ালাল দাস মহান্ত দেঃ গৌরচন্দ্ৰ রাউত দাবি ৫১৭/৬ পং কুণ্ডরপ্রতাপ মোজে জগতাই ১ এঃ ১২ শতক জমির কাত ৭০/৮ পাই আঃ ১৫০ দেন্দারের ২য়তী স্থিতিবান স্বত্ব উক্ত সম্পত্তি জগতাই নিবাসী বাবু স্বধীন্দ্রনাথ দাসের নিকট রেহাণ আছে। তাঁহার রেহাণ দায় সংযোগে নিলাম হইবে।

১৮৫ মনি ডিঃ রামশুক ছোগল ফারম দেঃ বিলাতালি সেধ দিঃ দাবি ২১১/৩ পং কুণ্ডরপ্রতাপ মোজে লোহরপুৰ ১০১২১২ বিঘা জমির কাত ৭৬/৬ আঃ ৩৫ ২নং লাট পং চাঁদপুর মোজে শিবপুৰ ৩৩ বিঘা জমির কাত ৩০/২ আঃ ৪০ ৩নং লাট পং কুণ্ডরপ্রতাপ মোজে লোহরপুৰ ১১১০ বিঘা জমির কাত ১১০ ৪নং লাট মোজাদি এই ১০ কাঠা জমির কাত ১১৬ আঃ ৩ ৫নং লাট মোজাদি এই ৬২০/০ কাঠা জমির কাত ৬০/০ আঃ ৫ ৬নং লাট মোজাদি এই ৬১০ কাঠা জমির কাত ৬৫ আঃ ৫ ৭নং লাট মোজাদি এই ১০ কাঠা জমির কাত ১/১৫ আঃ ৫ ৮নং লাট পং গোয়াস চাঁদপুর মোজে ১০ কাঠা জমির কাত ১০

১৯২ মনি ডিঃ দোলগোবিন্দ দাস দেঃ আব্বাস আলি বিশ্বাস দিঃ দাবি ১২২১০ পং গনকর মোজে বহড়া ২ একর ৮২ শতক জমির কাত ১২৬/৩ পাই জমার অন্তর্গত ৮৩ শতক জমির কাত ২ ২য়তী স্থিতিবান স্বত্ব জোত তলহ জমি ও তহপরিহিত কাঠাল বৃক্ষ আঃ ৩ ২নং লাট পং একবরসাহী মোজে বামড়া ৬০ শতক জমির ৭১০/৬ টাকা জমার অন্তর্গত ৩৩ শতক জমির কাত ১০ আঃ ২ ৩নং লাট পরগণাদি এই ২১০ জমার অন্তর্গত ১৩ শতক জমির কাত ১ তলহ জমি ও তহপরিহিত পোকা ঘর ২ কুঠরী মায় ইট, কাঠ, কপাট, চৌকাঠ ও খেড়ি ঘর দক্ষিণ দুয়ারী, পশ্চিম দুয়ারী, পূর্ব দুয়ারী ও উত্তর দুয়ারী মায় চাল ছাঙ্গর নওয়া জিমা সহ আঃ ৫ ৪নং লাট পং ইসলামপুর মোজে ধানপুর ৮২১২ বিঘা জমির কাত ৮১১/০ তদন্তর্গত ৩/৪ জমির কাত ২ আঃ ৫ ৫নং লাট পং গনকর মোজে বহড়া ২১০/৩ পাই জমার অন্তর্গত ২৫ শতক জমির কাত ১০ আনা আঃ ২ তলহ জমি ও তহপরিহিত আশ্র বৃক্ষ

২২২ মনি ডিঃ দোলগোবিন্দ দাস দেঃ শামাপদ মণ্ডল দাবি ২৮৫০২ পং সাহাবাজপুর মোজে সেণ্ডা জামুয়ার ৫০ শতক নিফর আঃ ৫০ ২নং লাট পরগণাদি এই ৮৫ শতক জমির কাত ২৬/৬ আঃ ৭৫ ৩নং লাট পরগণাদি এই ৯৯ শতক জমির কাত ৫১/৯ পাই আঃ ৫০ ৪নং লাট পং

হুলতানউজ্জিয়ান মোজে সেণ্ডা জামুয়ার ৩০ শতক জমির কাত ১০/০ আঃ ১০ ৫নং লাট পং সাহাবাজপুর মোজে সেণ্ডা জামুয়ার ৪২ শতক জমির কাত ২ আঃ ১০ ৬নং লাট পরগণাদি এই ১৬ শতক জমির কাত ৬ আঃ ২০ তহপরিহিত খেড়ি ঘর মায় চৌকাঠ, কপাট, চাল, ছাঙ্গর, কোঠা, কারী ইত্যাদি নওয়া জিমা সহ ৭নং লাট পরগণাদি এই দেন্দারের দখলী ৭৮ শতক জমি খাজনার যোগা আঃ ২০ ৮নং লাট পরগণাদি এই ১৪০/৬ পাই জমার অন্তর্গত ২৬ শতক জমির কাত ৩ আঃ ২৫

২২৩ মনি ডিঃ দোলগোবিন্দ দাস দেঃ রক্ষাদাস চক্রবর্তী দাবি ২৭৫৬৬ পং হুলতানউজ্জিয়ান মোজে সেণ্ডা জামুয়ার ২৮ শতক জমি নিফর আঃ ১৩ ২নং লাট পরগণাদি এই ১১৮ শতক জমি নিফর আঃ ৫০ তহপরিহিত খেড়ী ঘর কপাট, চৌকাঠ, চাল ছাঙ্গর কোঠা কারী বাগান নওয়া জিমা সহ ৩নং লাট পরগণাদি এই ৬৫০ জমার অন্তর্গত ২-৫১ শতক জমির কাত ৮ আঃ ৪৫ ৪নং লাট পরগণাদি এই ১-৫৩ শতক জমির কাত ২১/৬ পাই আঃ ২৫ ৫নং লাট পরগণাদি এই ৭২ শতক জমির কাত ১ আঃ ২২ ৬নং লাট পরগণাদি এই ৭২ শতক জমির কাত ৩০/০ আঃ ২০ ৭নং লাট পরগণাদি এই ৮৮ শতক জমির কাত ৩ আঃ ২০ ৮নং লাট পরগণাদি এই ৯৩ শতক জমির কাত ২৬/৬ পাই আঃ ১২ ৯নং লাট পরগণাদি এই ১-৪২ শতক জমির কাত ৪১/৭ পাই আঃ ২৫ ১০নং লাট পং সাহাবাজপুর মোজে সেণ্ডা জামুয়ার ১-১১ শতক জমির কাত ৩০/১ পাই আঃ ২২ ১১নং লাট পরগণাদি এই ১-৮৯ শতক জমির কাত ৬/০ আঃ ২৫ ১২নং লাট পং হুলতানউজ্জিয়ান মোজে সেণ্ডা জামুয়ার ২৫ শতক জমির কাত ৪১/৬ পাই আঃ ১৭

২৩৬ মনি ডিঃ মনোরঞ্জন দাস দেঃ হবিবুর-রহমান মণ্ডল দাবি ৩৫০/০ পং গনকর মোজে জোতহন্দর ৪২ শতক জমির কাত ৬০/১ পাই আঃ ৫ দেন্দারের ১/০ আনা অংশ ২নং লাট পং এই মোজে বড়শিমুল ৬২ শতক জমির কাত ১/২ পাই আঃ ৭ ৩নং লাট পং এই মোজে জলশুখা ও বড়শিমুল ২-১৮ শতক জমির কাত ৫১/০ আঃ ১৫ ৪নং লাট পং এই মোজে জলশুখা ৩১ শতক জমির কাত ৮ পাই আঃ ৪ ৫নং লাট পং এই মোজে সাহাবাজপুর দয়েমকানন ১২ শতক জমির কাত ১০/০ আঃ ২ ৬নং লাট পং এই মোজে বড়শিমুল, জলশুখা, দোলনিয়া ৩-১২ শতক জমির কাত ১৩১২ আঃ ৫০ ৭নং লাট পং এই মোজে জোতহন্দর ৫-২২ শতক জমির কাত ১৩০/১০ পাই আঃ ৬০ ৮নং লাট পং এই মোজে বড়শিমুল ১ একর ৩৮ শতক জমির কাত ৩০/৪ পাই আঃ ১৫ ৯নং লাট পং এই মোজে নবাবজাগীর ২২ শতক জমির কাত ২/৭ পাই আঃ ২ ইহাতে দেন্দারের ১০ আনা অংশ।

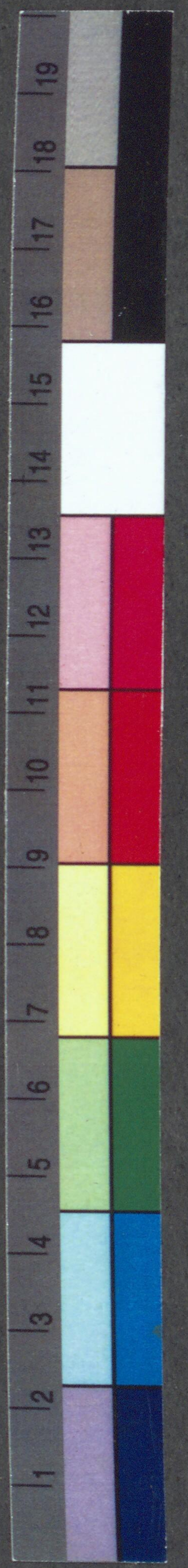
২৬১ রেচাণ ডিঃ তারকব্রহ্ম সিংহ দেঃ জোহর সেধ দিঃ দাবি ১১৫২৬/২ পং গনকর মোজে দিয়ার ৰঘুনাথপুর ৭-৩২ শতক জমির কাত ২২৬/৩ পাই ইহাতে দেন্দারের অর্দ্ধাংশ আঃ ৪০০ ২নং লাট পরগণাদি এই ৬০ শতক জমির কাত ১৬০/০ ইহাতে দেন্দারের অর্দ্ধাংশ আঃ ২০

চৌকি জঙ্গিপুৰ দ্বিতীয় মুন্সেফী আদালত ।

নীলামের দিন ১৮ই সেপ্টেম্বৰ ১৯৩৪ ।

১৭২৯ খাং ডিঃ সোতাবচন্দ্ৰ সিংহের ষ্টেটের উইলের একজিকিউটর ও স্বয়ং জিদিবেশ চন্দ্ৰ সিংহ দিঃ দেঃ ধীরেন্দ্রনাথ রায় দিঃ দাবি ৬১৬৬/৫ পং হুলতানউজ্জিয়ান মোজে হারোয়া ২৭২৪নং জোজির মহাল কালেক্টরী বোল আনা রকম ২৭৪০/০ ইহার মধ্যে দেন্দারঘরের ৭/৫ রকম জমিদারী স্বত্ব ইহার পরতা মত কালেক্টরী ৩৮/১১ উক্ত ৭/৫ রকম জমিদারী স্বত্বের মূল্য আদালতের নির্দেশ মত ১০০০

৩১২ মনি ডিঃ সেবাইত শিবকিঙ্কর শর্মা মহান্ত দেঃ সামভুল বিশ্বাস দাবি ১৭৪০/২ পং গনকর মোজে বাহগোলপুর ২-৮২ শতক জমির কাত ১০১/০ আঃ ৫০



বৈজ্ঞানিক রবার জ্বালা

রবার কুশন (বেড-সোর বা শয্যাক্ত নিবারক) প্রত্যেকটি ৭
 রবার মোড়ল (অপারেশনে মার্কেটের ব্যবহার্য) জোড়া ৫
 ফিঙ্গার ষ্টল (আঙ্গুলে পরিবার জন্য) প্রত্যেকটি ১/০
 রবার ক্যাপ (গর্তরোধক ও সংক্রামক রোগ নিবারক) ডজন ৩
 রবার পেশারী (স্ত্রী-ব্যবহার্য)—বড়, মধ্যম, ছোট) প্রত্যেকটি ২
 বিস্তারিত মূল্য-তালিকার জন্য পত্র লিখুন ।
 পি, বি, মাদ্রাই এজেন্সী,
 পোস্ট বক্স নং ১১৪০৪ কলিকাতা ।

হোমিও ওষধ ! হোমিও ওষধ !!

সস্তায় বিশুদ্ধ—বিশুদ্ধতার জন্য গ্যারান্টি ।
 সাধারণ শক্তি (potency) ৩, ৬, ৩০ প্রতি ড্রাম ৩/১৫, ২০০ প্রতি ড্রাম ৩০ মাত্র । উৎকৃষ্ট সুগার, স্ট্রোবিউল, ক, শিশি ইত্যাদি বিক্রয়ার্থ মজুত আছে ।
 ডাক্তার শ্রীদেবেজচন্দ্র দাস (হোমিওপ্যাথ)
 প্রাপ্তিস্থান—অটনবিহারী-শাখা-ওষধালয় ।
 রঘুনাথগঞ্জ, চাউলপাট, (মূর্শিদাবাদ)

ছাদের জন্য

লোহার কড়ি

ধরণী, এঙ্গেল, করগেট, বল্টু ইত্যাদি উচিত মূল্যে বিক্রয় করি ।
 সস্তার দরের জন্য পত্র লিখুন ।
নিরঞ্জন এণ্ড কোং
 প্রোঃ শ্রীমহিমারঞ্জন চট্টোপাধ্যায় ।
 ৩৭১৪ নং ষ্ট্রীট রোড, বড়বাজার, কলিকাতা ।

কলোনিয়াল কুইনাইন ক্রোমনিয়

"সি.কে.সি. কুইনাইন ট্যাবলেট"

ভারতের একমাত্র দেশীয় কুইনাইন প্রস্তুতের কারখানা ।
 কাঁচা মাল, পরিষ্কার, মূলধন সমস্তই ভারতের নিজস্ব । বিস্তারিত বিবরণ ও দরের জন্য পত্র লিখুন ।
 মৌল-ভিট্রিউটার—বসাক ফ্যাক্টরী ৩নং ব্রজচূলাল ষ্ট্রীট, কলিকাতা ।

তিপসহির কালী

পণ্ডিত প্রেসে পাইবেনঃ।
 মূল্য প্রতি কোর্টা পাঁচ পয়সা ।



অকের স্বাস্থ্য ও সৌন্দর্য্য সংরক্ষণের অভিনব প্রসাধন দ্রব্য

রেডিয়াম স্নো

শিশুদিগের কোমল চর্মে নিরাপদে ব্যবহার করা যায় ।

অকের উপর অদৃশ্যভাবে অতি সুন্দর আবরণরূপে লাগিয়া থাকে । গ্রীষ্ম-জনিত কষ্ট এবং চর্মরোগ হইতে দৃষ্টি রক্ষা করে ।

স্বনামধন্যা শ্রীমতী সরলা দেবী বলেনঃ—রেডিয়াম স্নো দেখিতে সুন্দর, স্রাণে স্পর্শে কোমল । ইহার আকার প্রকারের মৌষ্ঠব বিলাতীর সমতুল । দেশী কারখানায় দেশী লোকের দ্বারা প্রস্তুত হইতেছে—না জানিলে ইহাকে একটি শ্রেষ্ঠ বিলাতী বস্তু বলিয়া ভ্রম হইতে পারে ।

(স্বাঃ) শ্রীসরলা দেবী ।

প্রস্তুতকারক—**রেডিয়াম ল্যাবরেটরী** কলিকাতা ।
 ফোন—৩০৬২ বি, বি ।
 সোল এজেন্টস—**বসাক ফ্যাক্টরী**
 ৩নং ব্রজচূলাল ষ্ট্রীট, কলিকাতা
 ফোন—২১৮৩ বড়বাজার ।
 সব দোকানে পাওয়া যায় ।

স্বিঞ্চ ও তৃপ্তিকর

জবা কুসুম

কেশ তেল

চুলের গোড়া শক্ত করিয়া চুলের শ্রী বৃদ্ধি করিতে, মাথা ঠাণ্ডা রাখিতে, অনিদ্রা ও শ্রান্তি দূর করিয়া চিতে প্রসন্নতা দান করিতে, "জবাকুসুম" আজিও অদ্বিতীয় ।

সি. কে. সেন এণ্ড কোং, লিঃ
 ২২নং কলুটোলা ষ্ট্রীট কলিকাতা

বেঙ্গল আয়ুর্বেদিক ওয়ার্কসের



ম্যালেরিয়া ও সর্বপ্রকার জ্বরের অব্যর্থ মহৌষধ
নূতন জ্বর ১ দিনে, পুরাতন জ্বর ৩ দিনে আরোগ্য হয়।

বিশেষ দ্রষ্টব্য:—চাঁদ মার্কা পাটনের জাল ধরা পড়ায় উহার প্রতিকারার্থ শিশির প্যাকিংএর কিছু পরিবর্তন করা হইয়াছে। পূর্বে কেবলমাত্র সাদা কাগজে নিয়মাবলী দেওয়া হইত এখন প্রত্যেক শিশির গায়ে হলুদ বর্ণের কাগজে পাটন প্রস্তুতের বিবরণ ছবি সমেত ও ব্যবহার বিধি এবং আমাদের কুইনাইন ট্যাবলেট, রেডিয়াম দ্বারা প্রতীতির বিবরণ ছাপিয়া পুস্তকাকারে দেওয়া হইয়াছে। গ্রাহকগণ এখন হইতে বর্তমান প্যাকিং দেখিয়া মাল গ্রহণ করিলে নিরাপদ হইবেন এবং খাটি জিনিষ পাইবেন।

সোল এজেন্টস:—

বসাক ক্যান্ট্রী—৩নং ব্রজচূলাল ষ্ট্রিট, কলিকাতা।

কে বলে সারে না?

নিশ্চয়ই সারিবে। শুক্রতারল্য, স্বপ্নদোষ, কোষ্ঠকাঠিন্য, অজীর্ণ, প্রস্রাব সম্বন্ধীয় জীবাণুজনিত পীড়া আরোগ্য করিতে "আতঙ্কনিগ্রহ বটিকা" অদ্বিতীয়। ৩২ বটিকা পূর্ণ প্রতি কোঁটা ১ টাকা। পত্র লিখিলেই বিনামূল্যে বিনামাশুলে ক্যাটালগ পাঠান হয়।

বৈদ্যশাস্ত্রী

২১৪, বহুবাজার ষ্ট্রিট, কলিকাতা।

১৮২৭ সালে আবিষ্কৃত

ধবল বা খেঁচি (খেঁচকুষ্ঠ)

রোগের অব্যর্থ মহৌষধ ব্যবহার করিয়া অসংখ্য রোগী আরোগ্য লাভ করিয়াছে, কেহই নিশ্চল হয় নাই। যে অল্পে বহু দিনেরই রোগ হউক সপ্তাহে লাল হইয়া ক্রমে নির্দোষ স্বাস্থ্য আরোগ্য হয়, পুনরাক্রমণের কোন আশঙ্কা থাকে না। ঔষধে কোন চর্গন্ধ বা বিষাক্ত পদার্থ নাই। মূল্য তৈল ও চূর্ণ ২।০ টাকা।

বহু এণ্ড সন্স

১০১৭, বকুলবাগান ১ম লেন, ভবানীপুর, কলিকাতা।

সাধনা ঔষধালয়, ঢাকা
অধ্যক্ষ

শ্রীযোগেশচন্দ্রমোষএমএ,এফসিএস(লণ্ডন)

ভাগলপুর কলেজের রসায়ন শাস্ত্রের ভূতপূর্ব অধ্যাপক

ব্রাঞ্চ:—শ্রামবাজার (মার্কেট) কলিকাতা * ২১০ বোম্বাই (কলিকাতা) * ৩৭৪ ষ্ট্রীট রোড (বড়বাজার) কলিকাতা * চট্টগ্রাম * জমসেদপুর (সাকচী হাইওয়ে) বিহার * তিনহুকিয়া (আসাম) * গোঁহাটী (আসাম) * দিনাজপুর * পাটনা (বিহার) * পাটনাটুলী (ঢাকা) * বগুড়া * বর্ধমান * ভাগলপুর (বিহার) * মানিকগঞ্জ * মেদিনীপুর * রেলু (২০২ লুইস ষ্ট্রিট) ব্রহ্মদেশ * লাহোর (পাঞ্জাব) * সিদ্ধাপুর (মালয় দেশ) * লণ্ডন এজেন্সি—হাই-হল্‌বরণ * কলম্বো (সিলোন)।

সর্ববিধ ঔষধ বিশুদ্ধভাবে ও আয়ুর্বেদশাস্ত্রমতে আমার নিজ তত্ত্বাবধানে প্রস্তুত হইতেছে। পত্র লিখিলে বিনামূল্যে ক্যাটালগ পাঠান হয়। বিতরিত অবস্থা জানাইলে যত্ন সহিত উপযুক্ত ব্যবস্থা দেওয়া হয়।

মকরববজ (বিশুদ্ধ ও স্বর্ণঘটিত) তোলা ৪ * বিশুদ্ধ চ্যবনপ্রাশ সের ৩
শুক্রসঞ্জীবন সের ১৬ * অবলাবান্ধব যোগ ১৬ মাত্রা ২

রঘুনাথপুত্র পণ্ডিত প্রেসে—শ্রীবিনয় কুমার পণ্ডিত কর্তৃক সম্পাদিত, মুদ্রিত ও প্রকাশিত।



ফুলশয্যার সুরমা।

আবার বিবাহের সময় আসিতেছে। আবার বিবাহের বিধানে অনেক নরনারীর ভাগ্যলিপি সম্বন্ধে আশঙ্ক হইবার মাহেস্ত্রকণ আসিতেছে। মনে রাখিবেন বিবাহের তথ্যে, বর-ক'নের ব্যবহারের জন্য, ফুলশয্যার দিনে সুরমার বড়ই প্রয়োজন। ফুলশয্যার রাতে কোন বাড়ীর মহিলারা সুরমা ব্যবহার করিলে, ফুলের খরচ অনেক কম হইবে। "সুরমার" সুরমাকে শত বেলা, সহস্র মালতীর সৌরভ গৃহ-কক্ষে ছুটিয়া উঠিবে। সমস্ত মঙ্গলকাণ্ডেই "সুরমার" প্রচলন। বড় এক শিশি সুরমায় অর্থাৎ সামান্য ৫০ বার আনা ব্যয়ে অনেক কুলমহিলার অঙ্গরাগ হইতে পারে।

বড় এক শিশির মূল্য ৫০ বার আনা; ডাকমাশুল ও প্যাকিং ১।০ এগার আনা। তিন শিশির মূল্য ২২ ছই টাকা মাত্র; মাগুলাদি ১।০ এক টাকা পাঁচ আনা।

সোমবল্লী-কম্বার।

আমাদিগের এই সালস। ব্যবহারে সকলপ্রকার বাত, উপদংশ, সর্বপ্রকার চর্মরোগ, পাণ্ডা-বিকৃতি ও বাবতীয় চুষ্টকৃত নিশ্চয়ই আরোগ্য হয়। অধিকন্তু ইহা সেবন করিলে, শারীরিক দৌর্বল্য ও কৃশতা প্রভৃতি দূরীভূত হইয়া শরীর কৃষ্ণ-পুষ্ট এবং প্রফুল্ল হয়। ইহার ন্যায় পারাদোষনাশক ও রক্তপরিষ্কারক সালস। আর দৃষ্ট হয় না। বিদেশীয়দিগের বিলাতী সালস। অপেক্ষা ইহা অধিক উপকারক। ইহা সকল ধাতুতেই বালক-বৃদ্ধ-বনিতাগণ নির্বিঘ্নে সেবন করিতে পারেন। সেবনের কোনরূপ বাঁধাবাধি নিয়ম নাই। এক শিশির মূল্য ১।০ টাকা; ডাঃ বাঃ ও প্যাকিং ১।০ এক টাকা তিন আনা।

জ্বরশনি।

জ্বরশনি—ম্যালেরিয়ার ব্রহ্মসূত্র। জ্বরশনি—বাবতীয় জ্বরেই মন্ত্রশক্তির ন্যায় উপকার করে। একজ্বর, পালাজর, কম্পজর, প্রীহা ও যকৃতঘটিত জ্বর, দৌকালীন জ্বর, মজ্জাগত ও মেহঘাট জ্বর, ধাতুস্থ বিবমজ্বর, এবং মুখনেত্রাদির পাণ্ডুবর্ণতা, ক্ষুধামান্দ্য, কোষ্ঠবদ্ধতা, আহারে অরুচি, শারীরিক দৌর্বল্য, বিশেষতঃ কুইনাইন সেবনে যে সকল জ্বর আরোগ্য না হয়, সে সমস্তই এই ঔষধ সেবনে নিঃসন্দেহরূপে নিবারিত হয়। ইহার সহায়তায় যে কত নিরাশ রোগী নবজীবন লাভ করিয়াছেন, তাহার ইয়ত্তা নাই। এক শিশির মূল্য ১.০ এক টাকা, মাগুলাদি ১.০ এক টাকা তিন আনা।

মিল্ক অব রোজ

ইহার মনোরম গন্ধ জগতে অতুলনীয়। ব্যবহারে বৃকের কোমলতা ও মুখের লাবণ্য বৃদ্ধি পাওয়্য, মেচতা, ছুপি, ঘামাচি প্রভৃতি চর্মরোগ সকলও ইহা দ্বারা অচিরে দূরীভূত হয়। মূল্য বড় শিশি ৫.০ আট আনা, মাগুলাদি ১.০ মাত্র আনা।

বাবতীয় কবিরাজি ঔষধ, তৈল, ঘৃত, মোদক, অবলেহ, আপব, অরিষ্ট, মকরধ্বজ, যুগ্নাতি এবং সকলপ্রকার জারিত ধাতুদ্রব্য আমরা অতি বিশুদ্ধরূপে প্রস্তুত করিয়া, যথেষ্ট মূল্যভদরে বিক্রয় করিতেছি। একরূপ খাটি ঔষধ অন্যত্র দুর্লভ।

রোগীগণ য য রোগবিবরণ লিখিয়া পাঠাইলে, আমরা অতি যত্নসহকারে উপযুক্ত ব্যবস্থা পাঠাইয়া থাকি। ব্যবস্থা ও উত্তরের জন্য অর্ধ আনার ডাক-টিকিট পাঠাইবেন

কবিরাজ—শ্রীশক্তিধর সেন।

আয়ুর্বেদীয় ঔষধালয়।

১৯২ নং লোয়ার চিংপুর রোড, ট্রেডিংবাজার, কলিকাতা।



পরীক্ষিত ঔষধাবলী
কর্ষিতক
বসন্তের প্রতিষেধক।
পেপ—অর্জুর্বে ও অয়ে।
বিল—হিষ্টিরিয়ার ঔষধ।
লুং—হাঁপানীর উপকারী।
হর—চূর্ণকানি ও চর্মরোগে।
মূল্য প্রতি ড্রাম ১.০ আনা।



সার্কারী জগতে যুগান্তর।

মহাত্মা আনন্দ ঋষির আবিষ্কৃত এবং মাত্র অপেক্ষারীণ ইহা ব্যবহারে লক্ষ লক্ষ রোগী বাগী, ধোড়, বাকবিড়ালী, ঝুঁকা, মুখের ব্রণ, পৃষ্ঠ ব্রণ, উরুস্তম্ভ, শীতলী কর্ণমূল প্রভৃতি যন্ত্রণা-প্রদ ব্যয় বহুল রোগ হইতে বিনা অস্ত্র ও বিনা জ্বালা যন্ত্রণায় মন্ত্রমুগ্ধের ন্যায় আরোগ্য হয়। মূল্য প্রতি শিশি ১.০, ড্রাম ১.০ মাত্র।



ইহা সেবনে ম্যালেরিয়া জ্বর, প্রীহা ও যকৃত সংযুক্ত জ্বর, নূতন পুরাতন জ্বর, পাণ্ডা ও কম্প জ্বর, পিত্তপ্রস্রাব জ্বর প্রভৃতি সর্বপ্রকার জ্বর অতি সহজ আরোগ্য হয়। ম্যালেরিয়া প্রসিদ্ধিত বাস্তব জিভার ও প্রীহা দ্বারা আক্রান্ত হইয়া নাগা, শোথযুক্ত জীর্ণ শীর্ণ এমন কি অস্থি চর্মনার হইয়াও এই দামোদর সুরমা ব্যবহারে নিঃশঙ্কি আরোগ্যলাভ করিতেছেন। মূল্য ১।০ প্রীহার মালিষ সমেত ২।

ফেরোকল—বাবতীয় গণোরিয়া (মেহ, প্রমেহ) রোগের অব্যর্থ মহৌষধ। আজকাল প্রায় অধিকাংশ যুবক যুবতী এই রোগে আক্রান্ত হইয়া যৌবনে বর্জক্য প্রাপ্ত হন, এবং নানাপ্রকার যন্ত্রণা মর্ষপীড়া ভোগ করেন এমন কি অনেকে জীবনে হতাশ হইয়া থাকেন। ইহা ব্যবহারে উক্ত যন্ত্রণা প্রভাবে জ্বালা ও পুঞ্জ ২০ দিনে আরোগ্য করে। একটা পিচকারীসহ প্রতি শিশি মূল্য ১।০ উক্ত ঔষধ সমূহ ভিঃ, পিতে লইলে মাগুলাদি স্বতন্ত্র লাগে।

সোল প্রোগ ডাঃবিরায়এণ্ডকোংকোমিষ্টম
ফণেপুর,পোষ্ট গার্ডেনরীচ, কলিকাতা

এজেন্টস—
এম, ডট্টাচার্য এণ্ড কোং
কলিকাতা

সন ১৩৪১ সালের ক্যালেন্ডার বিনামূল্যে বিতরিত হইতেছে