

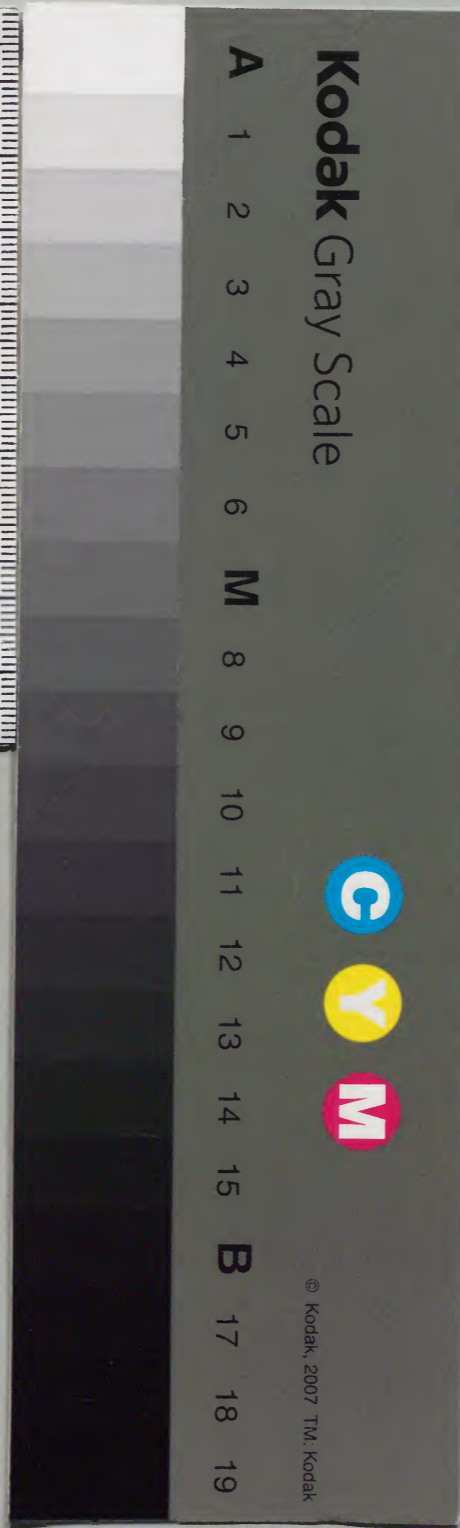
小笠原小記録

十三五十五

和書門	一五五三六	二一六	五七
類	號	函	冊

内閣文庫	和書
五三函	五三六
二一架	五冊

内閣文庫	番號	和	15536
	冊數	5 ( 5 )	
	函號	153	372



綴じ部(喉部分)の文字など開きが不鮮明な箇所あり







小笠原流小記録卷之十三



天權外之記  
朱穀本儀傳之記  
養生錄之記  
夜陰三戒之記  
神前三具足傳記  
同卷之十四

目録

禮樂辨記  
菅樂利害弁記  
年歲勤之記  
禮法故實書

花廼家文庫

淺草文庫



日本王代并年号之記  
唐士王代并年号之記  
同卷之十五

目錄

- 白髮飾傳記
- 配膳事業之記
- 内帶祝賀之記
- 水引并記
- 七種土産色直之記

目錄

- 尺指律之記
- 米穀申儀傳記
- 養生編之記
- 宿陰三戒之記
- 神前之具是傳記

*[Faint bleed-through text from the reverse side of the page, including characters like '尺指律之記', '米穀申儀傳記', '養生編之記', '宿陰三戒之記', and '神前之具是傳記']*







米穀奉儀傳記

一 米と湯の形を表しし物之を二ツ割小なる所を  
心周天地方角の形とありし物あり其後と合して  
在り申ハ別で方なり

米云



一 餅と菓子形の小なる事は米並金神のころなり  
在り前ふ云りし

一 米ハ穀の中二百穀の類は取小半始遠米の正體之  
兼ハ異々在りし事米令ありし云なり節三

と云三米穀

節三ハ備々天代人の三兼ハ片と押神と

勸法に連しに

一 米ハ人の壽命と事日用朝夕用し物存る大切なり  
其の有り物ハ人なれありし事あり

米穀の如し能知しるし物あり

日月や星や花や鳥や虫や木や草や

一 佛が少く米と蕃落しし物之を皆人切小なる物

とてあり

一 米ハ粗糟まきし物之を人の用たりし事



色く用ひし米穀其酒大に

米の形おしむると板鳥帽子し迄戰場より大将の  
用ひし

一 米の俵一袋より米をわねに穀の俵一袋まで

一 小笠原の傳書に云食事の時と先食より喰神といふ

是膳部の中一と云ふ所あり食神といふて神の

汁菜のそ用ひしと云食より喰神といふ

一 米の文字と事米是八穀之八方一と云事と米の

酒大あり

一人の米穀を為俸祿及小穀と云くはらふと云

米くはらふと云西室大の米を穀と括ふと云

一人の米と大の物給ふと云名といふなり

一 人の歳半八を長命する所は米の身護と云くはらふ也

是米又字のしく米の穀と俸給

一 餅は食に次めとの飯は食篇の字と書けりけし

米の汁ゆくはらふと云和はらふと云て流と云

人祖と表しと餅と春人といふことと云の流の

なり目初なるは餅と流くはらふと云て流餅は

天照大神の初り流事なり

一 年始の流小菫園の餅と括ふ事是と流餅と云

を飯実有と事なり

一 十月亥の子餅と穀の子餅と云けり米人の子自注士ら











必其危ありしもの故に存る古老の病も亦有り  
は散ふものも其病ありを以て治すも亦又起  
居る病と云ふ病ありて病を治す後其病心解  
翌日の食事を治すに治すもの病食を以て  
とよーと云

論語曰不多食

註適可而止無貪心云

去<sup>1</sup>犬名家の作法約食の時夕飯の前後  
七ツまで定むる養生の事有首  
若老の脾胃有老人の二入を以て身  
毒と目毒と血毒と用薬とあり  
金剛經云とあり

病後の食事は一切の病を治すに  
人又六年若き人の身若壯老の二腹あり  
中年の老年の二用候て養生あり  
事之ゆる病後の食事は同様に養生あり  
痛人に身と冠を以て病を治すに  
病を治すに養生あり

一 中二酒の酒言葉のまじりて毒と云

論語曰酒無量不及乱云

諸法儀小必治ありて病を治すに  
料理よりして養生ありて養生あり  
中二酒の酒言葉のまじりて毒と云



















今とて之<sup>イニ</sup>獻を難く得たり

*[Faint bleed-through text from the reverse side of the page]*

神前之具足傳記

一 香炉燭香花生あり是と云く是と云くは真の飾

とるあり奇小

一 申香炉は火を承る

と云くは飾の二ツを是あり

一 香爐の附之<sup>イニ</sup>草の飾の因けりと略す

一 香爐小名香と云く是は天の氣とありは

花は知奴<sup>イニ</sup>草<sup>イニ</sup>名洋草は<sup>イニ</sup>飾の<sup>イニ</sup>ありと云くは是地の氣と

集る者あり之則天地同氣を求ると云くは神代御勸

徳とあり

<sup>イニ</sup>是地の氣と集りて云くは是の氣と云くは



とて氷室とて宜しき所ありきのちとて埋しきとて敷き  
けりしとて雪裏とありしとて

一 佛前之具足をよき京日記よりとて下りてを佛前  
番がわ、御香抄者とて下りてを檜のたて用をよ  
けりしとて雪裏とありしとて

一 佛前之具足をよき京日記よりとて下りてを佛前  
番がわ、御香抄者とて下りてを檜のたて用をよ  
けりしとて雪裏とありしとて

一 佛前之具足をよき京日記よりとて下りてを佛前  
番がわ、御香抄者とて下りてを檜のたて用をよ  
けりしとて雪裏とありしとて

一 佛前之具足をよき京日記よりとて下りてを佛前  
番がわ、御香抄者とて下りてを檜のたて用をよ  
けりしとて雪裏とありしとて

一 佛前之具足をよき京日記よりとて下りてを佛前  
番がわ、御香抄者とて下りてを檜のたて用をよ  
けりしとて雪裏とありしとて

一 佛前之具足をよき京日記よりとて下りてを佛前  
番がわ、御香抄者とて下りてを檜のたて用をよ  
けりしとて雪裏とありしとて

一 佛前之具足をよき京日記よりとて下りてを佛前  
番がわ、御香抄者とて下りてを檜のたて用をよ  
けりしとて雪裏とありしとて

一 佛前之具足をよき京日記よりとて下りてを佛前  
番がわ、御香抄者とて下りてを檜のたて用をよ  
けりしとて雪裏とありしとて

一 佛前之具足をよき京日記よりとて下りてを佛前  
番がわ、御香抄者とて下りてを檜のたて用をよ  
けりしとて雪裏とありしとて

一 佛前之具足をよき京日記よりとて下りてを佛前  
番がわ、御香抄者とて下りてを檜のたて用をよ  
けりしとて雪裏とありしとて

一 佛前之具足をよき京日記よりとて下りてを佛前  
番がわ、御香抄者とて下りてを檜のたて用をよ  
けりしとて雪裏とありしとて

一 佛前之具足をよき京日記よりとて下りてを佛前  
番がわ、御香抄者とて下りてを檜のたて用をよ  
けりしとて雪裏とありしとて

右為初學粗記並者也

稻葉源右衛門

福中又云清良

小園源次郎正親



目錄

洪業辨記

葛樂利害亦記

年歲勅記

孔法故實書

日本王代并年号記

唐去五代并年号記



礼楽辨記

一 礼の礼と人なる人通ふく二日と礼射におく礼射の礼と申文終記あるく

禮形よりくもの故礼と申するより  
礼止射の心通く

一 蓋く礼ハ礼射射御書教と云く人の六格は准りけい禮通申するくは禮と申す

一 六格の六の心射法の二に礼を身はく言ハ文は射り又藝即藝是く

一 大道と大勝のくは及くと云儒学はわめて忠孝常

の端の道兵事にあつては体知斗城備を將の道なり文切は六藝の礼と云くは藝と云くは射の小事なり

大道と禮は及んぬと云り

一 礼と冠婚の二礼重き礼用なり礼儀の礼は是

一 礼、諸礼の法式樂、射今日の禮礼を是申す

礼儀を正しと云くは無肺度重の礼  
式なり

一 礼の用和と貴と申すは礼は是て樂なり  
論語 學而篇 有子曰禮之用、和ヲ爲貴ト又云



有所不行知和而和レ不以禮レ節又不可行也

註曰禮者天理之節文人事儀則也和者從

容不迫之意也程子曰禮勝則離故禮之

用和為貴范氏云凡禮體全於敬而其

用則以和為貴敬者禮之所以立也

和者樂之所由生也

一 周湯之禮之夜陳樂有り卒始之君臣の礼行

禮也二言に樂礼行る古来素終ると當射有

礼也初なる於之卒始に礼樂と有り日居夜

居の礼にして是陰陽を双とる示あり

### 萬樂利害亦記

一 凡天下万民の樂枯くちりて一等也是も氣血の

厚薄小く深而小くはあり人徳の樂なるは徳徳之

候も人よちりて之如當理可樂し事之有偏快

便利害も一之候之能度量ありて之を物と

て用事は樂也

而くは此れ好樂のり但極便利害のり下

らん付事也

我教者好事之君の爲ふなりの樂なり

とも自益と成と有り又君人ふなりとも

之君の爲ふも有り之樂なり



あきらま下つた付是をまて

仁信と向中一人のま公と中一と中下

そのは徳のつる付は徳能とつるを徳能

主君のたふ向る徳能何と下し心身は徳

徳能を徳能の司る徳能に役とつる

一 徳能子徳能者の役と一 和を徳能者の役

一 琴の味徳能の徳能はた徳能一 徳能徳能

一 鞠の徳能の井 一 徳能徳能徳能

一 花の池の坊 一 其徳能中固坊

一 将者宗桂

右まての徳能徳能は徳能徳能徳能と勤

守と中一と中右の子と中知、徳能徳能

是もまて徳能徳能は徳能徳能

人情の徳能徳能徳能徳能徳能徳能

徳能徳能子徳能徳能徳能徳能徳能徳能

平徳能徳能徳能徳能徳能徳能徳能徳能

徳能徳能徳能徳能徳能徳能徳能徳能

徳能徳能徳能徳能徳能徳能徳能徳能

徳能徳能徳能徳能徳能徳能徳能徳能

徳能徳能徳能徳能徳能徳能徳能徳能

徳能徳能徳能徳能徳能徳能徳能徳能

徳能徳能徳能徳能徳能徳能徳能徳能











一 樂の月海食をのふに四門人の人歌なることあり  
あ能い忘る信意のありあ歌をよと用と申す下り一巻  
なるいふ語と他信能といふあはと流の語如來のあ  
能と忘能といふ目の事とせし合とやあり 忘者と聞て  
忘る能とす川寔小信をいふはあり

若壯老之版有りあはく云二十より也と云  
云々字の上と云軍花後壯年盛年と云  
云々字の上と云二十より也白氣と云  
して別あ定との二十と云く思ふ事  
別のこありあれい事年信なる事  
忘る信能といふあはく対向のたあり對

湯のたは生死のつらき信てあはく忘る事  
或の事いふ馬独地地地地地

釋尊説給牧牛牛愛釵

秀名松 法華經一卷知解牛愛尾が、  
則此説引而歎

い語を欲より合とれ、ま印一也犂牛尾は母  
らる牛ありま母をむれ、古やあれて白く  
ま母とつあしつけれあれ、古く小犂  
はあはれははれと能くあはく事

1058  
1059  
1060  
1061  
1062  
1063  
1064  
1065  
1066  
1067  
1068  
1069  
1070  
1071  
1072  
1073  
1074  
1075  
1076  
1077  
1078  
1079  
1080  
1081  
1082  
1083  
1084  
1085  
1086  
1087  
1088  
1089  
1090  
1091  
1092  
1093  
1094  
1095  
1096  
1097  
1098  
1099  
1100



年歳勤記

一 凡年功歳功勤功の二ツは徳行の曲人よりては二ツは徳行の  
全くは徳行の功を全く

年歳勤の二ツは徳行の全く勤功の二ツは徳行の  
全くは徳行の功を全く  
勤功の二ツは徳行の全く勤功の二ツは徳行の  
全くは徳行の功を全く

一 人情を以て徳用を意用のは徳場より徳行を徳行  
勤功の事功とては徳行の徳行は徳行の徳行  
名人と云は年歳勤の二ツは徳行の徳行は徳行の徳行  
徳行の徳行は徳行の徳行は徳行の徳行

聖賢の徳の二ツは徳行の徳行は徳行の徳行  
徳行の徳行は徳行の徳行は徳行の徳行

一 年功十年以上歳功は十年以上より勤功は日用を意く

年功十年歳功は十年以上より勤功は日用を意く  
年功十年歳功は十年以上より勤功は日用を意く

一 年功と十年と多しと少しと

論語曰三十而立四十而不惑五十而知天命六十而  
耳順七十而從心所欲不踰矩  
歳功孔子四十而不惑孟子四十而不動心  
勤功ト云ハ

論語曰子曰學子而時習曾子曰傳不習乎

年功歳功の二ツは徳行の徳行は徳行の徳行











皇久令授受傳乃而作身成重久之志師傳之  
水鴻卜也之成傳一當耐世今流布者也

日本王代 年号之記

天神七代 一 國常立尊

二 國狹耜尊 百億萬歲

三 豐斟滄尊 百億萬歲

四 泥土煮尊 百億萬歲  
沙土煮尊

五 大戸道尊 百億萬歲  
大戸邊尊

六 面足尊 百億萬歲  
惶根尊

七 伊弉諾尊 二万二千四百歲  
伊弉冉尊

地神五代 一 天照大神 二万五千歲

二 忍穗耳尊 二万五千歲

三 瓊瓊杵尊 二万五千歲

四 彥火火出見尊 二万五千歲



五鷓鴣草ヤブキ不合尊八十三 神武天皇在位

人王第一 神武天皇在位 二 綏靖在位 三 安寧在位 四 懿德在位

五 孝照在位 六 孝安在位 七 孝美在位 八 孝元在位 九 開化在位

崇神在位 垂仁在位 影行在位 成務在位 仲哀在位

神功后皇在位 應神在位 仁德在位 履中在位 反正在位

允恭在位 安康在位 雄略在位 清寧在位 顯宗在位

仁賢在位 武烈在位 繼體在位 安閑在位 宣化在位

欽明在位 敏達在位 用明在位 崇峻在位 推古在位

舒明在位 皇極在位 神武天皇在位 皇極天皇在位 天智在位 天智天皇在位

大化在位 白雉在位 齊明在位 天智在位 日鳳在位

采鳥在位 持統在位 文武在位 大寧在位 慶雲在位

和銅在位 靈龜在位 養老在位 神龜在位 天正在位

天平在位 太平在位 天平神護在位 神護在位 寶龜在位

天應在位 延曆在位 大同在位 弘仁在位 天長在位

承和在位 嘉祥在位 仁壽在位 齊衡在位 天安在位

貞觀在位 元慶在位 仁和在位 寬平在位 昌泰在位

延喜在位 延長在位 康平在位 天慶在位 天曆在位

神武天皇在位 天德在位 應和在位 康保在位 安和在位

冷泉院在位 天元在位 天祿在位 天延在位 貞元在位

安徳院在位 永觀在位 寬和在位 永延在位 永祚在位

正曆在位 長德在位 長保在位 寬弘在位 長和在位

寬仁在位 治安在位 萬壽在位 長元在位 長曆在位



長久四 寬德二 永祿七 天喜五 康平七

治曆四 延久五 永保五 永曆四 永保三

應德三 寬治三 嘉保二 永長一 永德二

康和五 長治二 喜祿二 天仁二 天永三

承久五 天永二 保安四 天治二 大治五

天祿二 長祿三 保延六 永治一 康治二

天養一 久安六 仁平三 久壽二 保元四

平治三 永曆一 應保二 長寬二 永萬一

仁安三 嘉應一 永安四 安元二 治承四

養和一 壽永二 元曆一 文治五 建久九

建治三 建仁三 元久二 建永一 建曆一

建保六 永久三 貞應二 元仁一 天福一

嘉祿二 安貞二 寬喜五 貞永一 天福一

文曆一 嘉禎三 曆仁一 延應一 仁治三

寬元四 寶治二 建長七 康元一 正喜二

正元一 文應一 弘長三 文永一 建治三

弘安十 正應五 永仁六 正安三 乾元一

嘉元三 德治二 延慶三 應長一 正和五

文保二 元應二 元亨三 正中一 嘉曆三

元德二 元弘一 正慶二 建武二 延元一

曆應三 貞和一 自和一 康安一 貞治六

觀應二 文和四 延文五 康安一 貞治六







唐土王代年号記

唐帝代之歌

天皇地皇氏名曰二百五居上世太昊炎帝及軒轅唐虞  
紹之為五帝夏商周秦東西漢後漢魏吳蜀三國判漢  
亡于魏魏禪晉晉遂平吳天下定擾西晉者為五胡  
天下如凡分南北隅南為東晉居江左宋齊梁陳其都  
北則五胡而後魏東魏西魏分為二東傳北齊而禪周周  
滅齊禪隨帝隨能平陳海宇周曹幾何時禪唐室  
唐祚中焉為五季梁唐晉漢周相繼宗代周焉天下  
平中南渡焉迫于金誅金滅宗是胡元在禪中原平  
年自堯迨元幾春秋二千七百二十四帝王神器已有歸

大明一統萬々祀

唐土王代

盤古氏

天皇三

三皇地皇

凡二百八十八萬二千三百七十四年

人皇

五帝伏羲氏

神農 黃帝 帝堯 帝舜

凡二萬八千八百

夏帝禹

十七代帝履終 四百三十九年

商成湯

共代而終 六百四十四年

西周武王

十三代迷王終 三百五十二年 日本莖月不合尊八十三萬五千五百六十二年當

東周平王

北五代惠公終 五百二十一年 莖月不合尊八十三萬五千九百三十四年當 五代百惠王十七年八神武天皇元年當



西東合三十八代而止

一世皇帝 三世王

呂后 文帝

照帝 昌邑王

哀帝 平帝

東漢 光武皇帝 顯宗

陽帝 安帝

冲帝 質帝

少帝 獻帝

吳 太帝 會稽王

晉 昭烈 後主

文帝 明帝

東晉 武帝 惠帝

元帝 明帝

穆帝 哀帝

孝武帝 安帝

文帝 孝武帝

後廢 順帝

鬱林王 海陵王

後魏 明元 木武帝

獻文帝 孝文帝

孝莊帝 長廣帝

大秦 莊襄王

西漢 太祖

景帝

元帝

新室 王莽

章帝

小 滿侯

桓帝

景帝

齊王 高貴卿

懷帝

成帝

廢帝

宋 武帝 宋南齊梁

廢帝

南齊 高帝

明帝

安王

宣武帝

節閔帝

後秦 始皇

惠帝

孝武帝

成帝

淮陽

和帝

順帝

灵帝

絲結

元帝

愍帝

康帝

簡文帝

少帝

明帝

武帝

武帝

文成王

孝明帝

安定王

北朝



孝武帝

東魏 孝靜帝

西魏 文帝

後梁 宣帝

靜帝

武成帝

孝元帝

文帝

隋 文帝

高宗

廢帝

後周 孝閔帝

文宣帝

北齊 文宣帝

溫公

自陽公

廢帝

煬帝

高祖

太宗

恭帝

明帝

廢帝

幼主

敬帝

孝宣帝

大 高祖

太宗

長城公

武帝

簡文帝

右委通鑑綱目出正篇百卷前篇十卷後篇二十五卷  
貞觀十九年日本大化元年号初故唐前略云

貞觀

龍朔

咸亨

永隆

嗣聖

先天

乾元

永泰

貞元

寶曆

大中

麟德

上元

開耀

神龍

開元

大曆

永貞

大和

成通

永徽

乾封

儀鳳

永淳

景龍

天寶

寶應

建中

元和

開成

乾符

顯慶

龍朔

調露

弘道

景雲

至德

廣德

貞元

長慶

會昌

廣明

元慶



中和<sup>四</sup>同五

光啓<sup>三</sup>仁和元

文德<sup>四</sup>同四

龍紀<sup>一</sup>昭宗元

大順<sup>二</sup>同二

景福<sup>二</sup>同四

乾寧<sup>四</sup>同六

光化<sup>三</sup>昌泰元

天復<sup>三</sup>延喜元

大祐<sup>三</sup>昭宣帝

開平<sup>四</sup>同七

乾化<sup>四</sup>同十

禎明<sup>六</sup>同十六

龍德<sup>二</sup>同廿

同光<sup>三</sup>同廿七

契丹 大成<sup>四</sup>同四

長興<sup>四</sup>同八

乾祐<sup>三</sup>同二

天福<sup>八</sup>同六

開運<sup>三</sup>同七

會同<sup>一</sup>高祖

乾德<sup>五</sup>應和元

開寶<sup>八</sup>同五

顯德<sup>七</sup>同八

雍熙<sup>四</sup>永觀元

端拱<sup>二</sup>永延

淳化<sup>五</sup>同五

太平興國<sup>八</sup>同九

成和<sup>六</sup>同四

景德<sup>四</sup>同四

大中<sup>九</sup>同五

至道<sup>三</sup>同三

乾真<sup>一</sup>同二

天聖<sup>九</sup>同三

明道<sup>三</sup>同五

天禧<sup>五</sup>同五

寶光<sup>二</sup>同二

康定<sup>一</sup>同二

應和<sup>八</sup>同二

景祐<sup>四</sup>同七

延和<sup>二</sup>同二

嘉祐<sup>八</sup>同八

治平<sup>四</sup>同七

熙寧<sup>十</sup>同四

元豐<sup>八</sup>同二

元祐<sup>八</sup>同三

紹聖<sup>四</sup>同四

元符<sup>三</sup>同二

建中靖國<sup>一</sup>同二

崇寧<sup>五</sup>同四

大觀<sup>四</sup>同二

政和<sup>七</sup>同二

重和<sup>一</sup>同二

宣和<sup>七</sup>同二

靖康<sup>一</sup>同二

建炎<sup>四</sup>同二

紹興<sup>三十二</sup>同二

隆興<sup>二</sup>同二

乾道<sup>九</sup>同九

淳熙<sup>十六</sup>同四

紹熙<sup>五</sup>同二

慶元<sup>六</sup>同二

嘉泰<sup>四</sup>同二

開禧<sup>三</sup>同二

嘉熙<sup>四</sup>同三

寶慶<sup>三</sup>同九

紹定<sup>二</sup>同二

端平<sup>二</sup>同二

咸淳<sup>十二</sup>同二

淳祐<sup>十一</sup>同五

寶祐<sup>七</sup>同五

中統<sup>五</sup>同六

大德<sup>十一</sup>同五

至大<sup>四</sup>同二

祥興<sup>三十二</sup>同九

元貞<sup>三</sup>同二

至治<sup>三</sup>同二

泰定<sup>四</sup>同二

白皇慶<sup>三</sup>同二

延祐<sup>七</sup>同三

天曆<sup>三</sup>同二

天曆<sup>三</sup>同二

致和<sup>一</sup>同二

至順<sup>三</sup>同二



元統二順宗  
正慶二

至元六  
建武二

至正七  
曆應四

明  
洪武三  
應安元

永樂七太祖  
應永十

洪熙二仁宗  
同三二

宣德十宣宗  
同三三

正統十四  
永亨八

景泰七景帝  
寶德二

天順英宗  
長祿元

成化七憲宗  
寬正六

弘治十八孝宗  
長亨二

正德十六武宗  
永正三

嘉靖四世宗  
太永二

隆慶二穆宗  
永祿十

萬曆四十七初宗  
天正元

泰昌一光宗  
元和六

天啓七  
折帝

崇禎十六思宗  
寬永五

弘光三  
順治十

隆武一唐王  
同三

永曆十五  
同四

康熙二十聖祖  
寬文三

雍正十二  
享子保八

乾隆二十五寬  
元文元

乾隆十五年  
延三年追而再考

目錄

白髮傳記

配膳奉業記

肉帶記

水門記

七種七產記



白髮師傳記

一 松の常盤より名を頼よとせりま子千代流るる所  
しられこ

十代の花咲まきしくはちこのか

あまの春よりあまのまのり

若くはらふはらばの柳よき

二葉のあつこの翠よあらん

一 竹より花の初めれはれよ毎の油あり又井の流る

よまりの雪ありて庭シニケツ常こ来よしてりよく昔

何となく道の心よ叶と云り

あまのまよかきぬる九重小

さきとて危くもなほあられ竹

若くはらふはらばの柳よき

みかこの竹の影おゆきん

一 橋きり万病と流と云り 聖武天皇御宇の橋

諸より橋の性と贈る所の

橋の突く之花より一を葉よ

枝よあまのまよしては橋よ

一 菟耳の是橋よゆきく用し信く山は流る

紅葉の成母と後てとばと流ると云流る若葉せ

古葉あつる力よあつる葉よ又親子あつると云

年あふはくもあつる親子あ







八七九粒止一古々昔々草履斗の二文糸  
廣斗四布草履の二文糸關傍物の袴と白  
天地の根元海陽之天地の形四方周り頭と  
して白之是地かして方之白髪糸新也  
之先の傳儀と云先之糸と居

追加

- 一 凡白髪小麻布綿と角巾是白髪の全脚是  
句し綿麻布の脚やして傍物は是用句り
- 一 麻布は白髪白毛の長尺は老卒長尺の壽也  
之麻布は後の糸はて方の尺部と陸は麻布  
後古句り

おとふ事あ月神とて麻の葉は

一 髪と云は此の毛は根と毛と云は此の毛は

髪と云は此の毛は根と毛と云は此の毛は

- 一 綿と於て衣履の根本句れ綿と糸作し糸し  
糸は糸綿糸昌はて目度とあり是之  
右何も白髪小用糸にして目度なたが  
永くたつと流流之

配膳事業記



一 凡そ府地は事終に後三つは勝と据ゆる  
守小門は向立と之婚れは因思ひゆりて之を相向  
し傳書は之膳と据事きくあ人の因は膳と同様小  
持の思合一度は据下膳と並付りると並は膳の  
実右より少のりて取相膳と少押かる事と一して  
少は上府は向据ゆ下も人の出方と後ふるさる  
相の親を好まむと之降入の時に少は口傳有

質通事軍田用けにテ常流直也の二軍意之  
地事あすは毎人少受る事居との師傳之  
上 上府地は業進たる人より初末謀の二は下  
あれは少若り少りとも少りあはる事居は

上 上府地は事終に後三つは勝と据ゆる  
守小門は向立と之婚れは因思ひゆりて之を相向  
し傳書は之膳と据事きくあ人の因は膳と同様小  
持の思合一度は据下膳と並付りると並は膳の  
実右より少のりて取相膳と少押かる事と一して  
少は上府は向据ゆ下も人の出方と後ふるさる  
相の親を好まむと之降入の時に少は口傳有

上 上府地は事終に後三つは勝と据ゆる  
守小門は向立と之婚れは因思ひゆりて之を相向  
し傳書は之膳と据事きくあ人の因は膳と同様小  
持の思合一度は据下膳と並付りると並は膳の  
実右より少のりて取相膳と少押かる事と一して  
少は上府は向据ゆ下も人の出方と後ふるさる  
相の親を好まむと之降入の時に少は口傳有



















龍舟は括下世帯の船を船といふを多く  
白くくくるくくしてゆく。禪船なるもの  
はくむ世帯の禪の字と用女禱の字と用女  
の海軍成妻記に依り本は即ち調子作別を  
のくむ良平市小常法のものに八尾鶴子澄院  
捨禪と名づくものなり。てきく割り布  
乳濃汁源と云ふ軍流小用と名括名を用ひ  
し智之依し名目異し

### 水川年記

一 尾の川と云ふの進物形のこと信也との言ひ  
是とありて云事ぬりの名と傳へり水火本  
金土の入りてありて一よて所と信とむくも成也  
是ぬりの源なりと云ふ又水火令水入りぬ形にて  
李去用とて下流は後進物包紙形なりと云  
川と名括事とて

- 一 水川小戸のありて水ありのありて名括並後者  
一 戸ありて水川に三戸小括並進物の大小あり  
て用て人のありてと結合用を略成之
- 一 長水川ありて是成とのありてくにはある所と  
は人余ありて千と人よとありて
- 一 蝦蟇川用とありては法陽おと用て可と是と  
名括とれ名とては名かおと名括とて



古法あり 猪毛を掃くを代多増れり 水引と玉造  
して先と老の浪少しと事世風あり 竹村信目  
ととのち後指より下 乃ち掃のあり 亦方と我  
及ふして びと事 竹村あり

正親私世俗包形あり とも用お物と 或ハ  
伝本 伝本 未 墨 中 事 中 後 伝 本 糸 糸  
一 水引ありのありあり 一 墨 中 墨 中 墨 又

水引のあり 又 事 中 糸 糸 糸 糸 糸  
糸 糸 糸 糸 糸 糸 糸 糸 糸 糸 糸 糸  
糸 糸 糸 糸 糸 糸 糸 糸 糸 糸 糸 糸  
糸 糸 糸 糸 糸 糸 糸 糸 糸 糸 糸 糸

糸 糸 糸 糸 糸 糸 糸 糸 糸 糸 糸 糸  
糸 糸 糸 糸 糸 糸 糸 糸 糸 糸 糸 糸  
糸 糸 糸 糸 糸 糸 糸 糸 糸 糸 糸 糸  
糸 糸 糸 糸 糸 糸 糸 糸 糸 糸 糸 糸

七種云青巻也也之記

縁女を巻

曆計月小神 一重 股紗小神 一重

長と下 一具 巾と下 一具

帯 二筋 扇子 二平

巻紙 一冊

包のし條

一平の巻紙は所又二平、  
若し巻紙の根根平の  
即ち骨の巻之紙より條  
付二平

一 傳書よら 包の巻のあり 亦首人の教をれ 亦のほり  
れよら 亦い 亦い 亦い 亦い 亦い 亦い



お急と考直江汁事外無く

四月の給のし服紗浴衣は法衣の帷子衣

五月の給のし服紗浴衣は法衣の帷子衣

六月の給のし服紗浴衣は法衣の帷子衣

七月の給のし服紗浴衣は法衣の帷子衣

八月の給のし服紗浴衣は法衣の帷子衣

九月の給のし服紗浴衣は法衣の帷子衣

十月の給のし服紗浴衣は法衣の帷子衣

十一月の給のし服紗浴衣は法衣の帷子衣

十二月の給のし服紗浴衣は法衣の帷子衣

しけと兼てゆり定江直へき事し

一 厚板小袖 一重 袴小袖 一重

一 定紋付之右の産袴之古法産蓋と用らば袴通

一 多し尚肘敷多由産袴之鞆方より色裏の示

一 厚板小袖 一重 袴小袖 一重

一 帯包のし 二重 日一編浴帯

一 右のみ編入あり

一 板のお給 一重 袴紗給 一重

一 帯包のし 二重 日一編浴帯

二月の分し

帷子 一重 袴 但右の海雲 一重



帯のり 二幅 〇二幅海帯

右房のふかけり

帷子 一重 海帯のり 二幅

右也車 小神紅梅地赤く新室片々 六月  
此度よりふかけり

給帷子の付と法式海帯之倍し海帯二幅

又海帯一幅と用之但海帯一幅の時中合より

〇〇の帯と一月也

去々度より申すよまぬ申したけし合ては合より右向も春

場也此當時より教少時の度申積りしより

結納之事

一 結納小袖は市買よ紗入より呉服紅豆之紋下結

教少口傳

一 呉服紅豆と云六輪尺八寸五分合分力此式人

袖八寸之綿目六百日と云り申り袖多九六百

目上七八百日と云也

右房初学相記至者也

梅葉淨之丈則通

福生又台場良温

小関 淨之傳正親



