

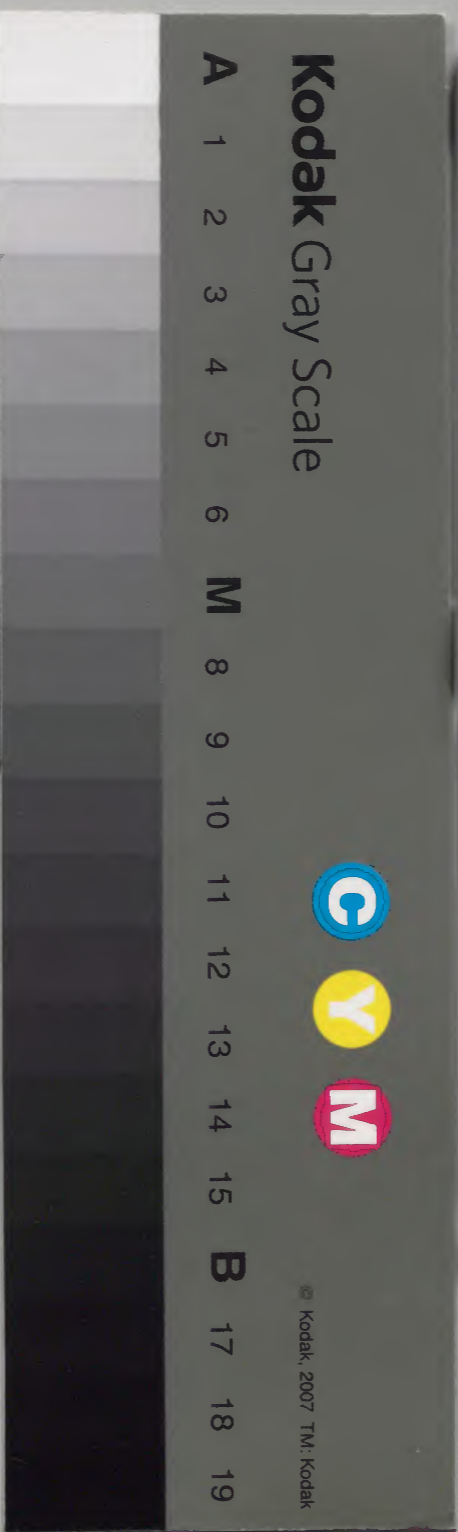
# 園太曆記廿二

觀應三

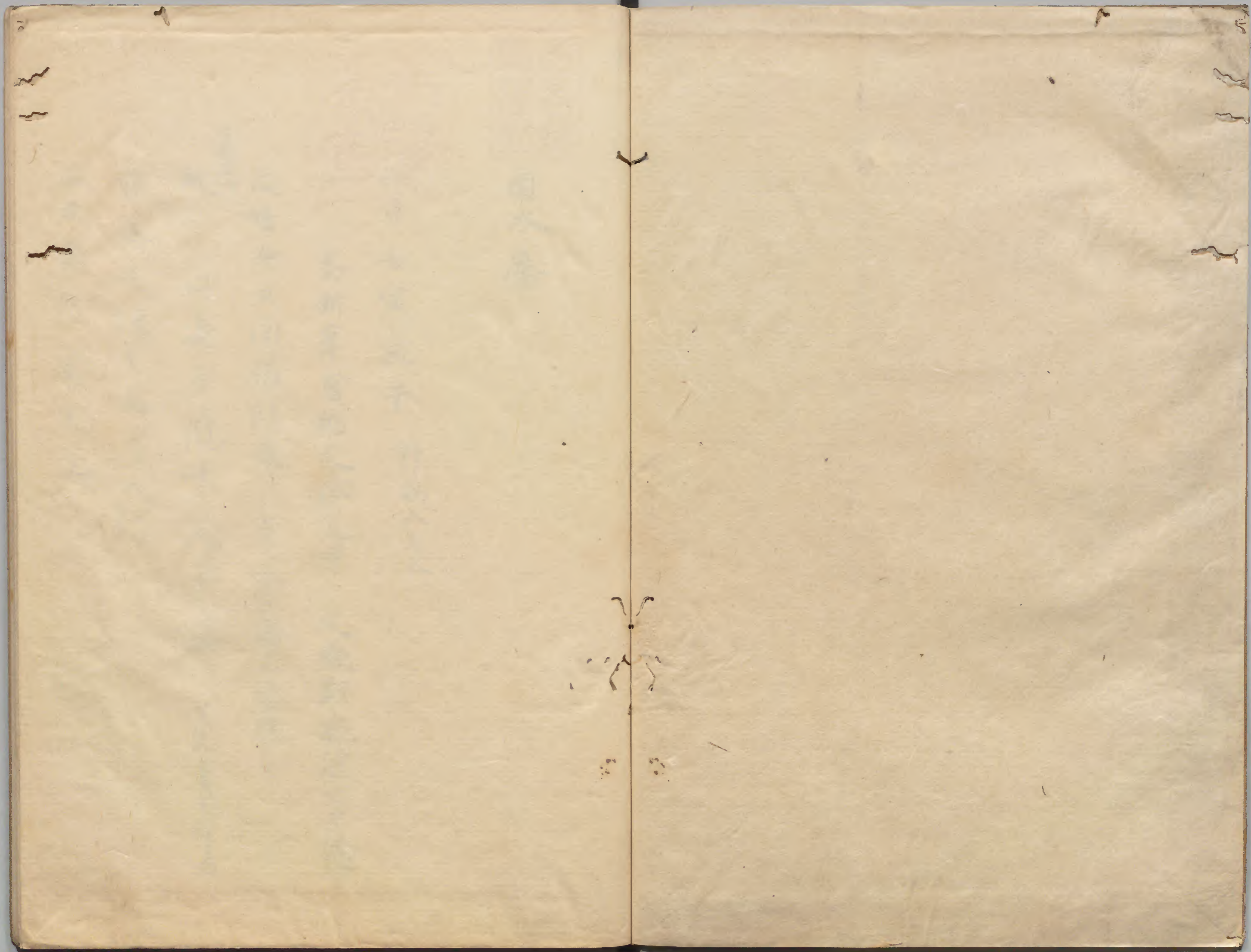
			和
		八	書
	一	七	門
三	一	六	
五	〇	九	
		九	
冊	架	函	類

庫	文	閣	內	
一				和
五				書
函		八		
		七		
		六		
	三	九		
	冊	號		類
九				
架				

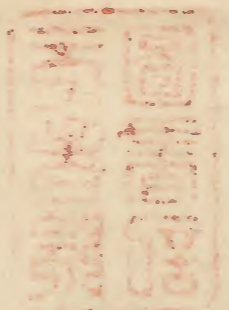
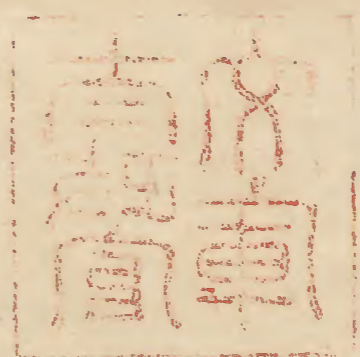
內閣文庫	
番號	和 8769
冊數	35 ( 22 )
函號	162 125



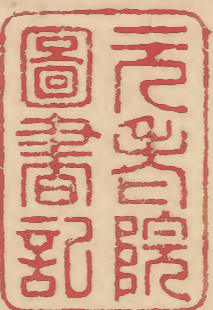








十六



園太曆



日壬寅金平

野鷄入大水

奏新嘗會稻文除定申 大歲對歲德元日儀孫官

天晴今日因攝列邊 吉良石塔木堂類已

政 田邊乃風吹天下又騷 生民曾不可有

落息之便乞為之如何

三日癸卯金定上



天晴今日花山院入道内府

定相朝臣下示事

蓮華院社祭 上東門院御園忌

大歲對加冠 日托在內

今日小童一人有在西山原庵事

泰南年策三日近御及少高次後与光去

法仰去月廿八日卒也捨与念 詩哥

自染 葛成

辞世頌

右符被送消息御即法式 木撰

乃以公議之為申行、各殊悅愚行し不  
之肯申、令略、受每度頭委細、  
了案、元為印意、以程、以而、  
法、抑、昂、位、  
大、掌、會、代、  
之、式、柳、一、見、  
之、志、惟、定、  
被、趣、  
宜、  
山、  
小、  
付、  
迴、  
季、  
可、  
申、  
法、  
是、

四日甲辰火執

日典印 四封 分書 甲三封  
大歲對月德代樹 吉  
夜五七封

天晴朝回以弁仲房朝臣送、  
日入酉初一分  
亥半九日、  
有、  
籤、



定治目在焉之各目在焉行矣而身之存也

難及仕而斗投病之身也

能大寺大内尉互一音後大切之身也

見而少尔北引之不思高卒余祈來能可為

不意卜旬酒相及女又少屬意懷之故

自化似有而為内行廻之上納之同之庭之紅

紫鏡下衣帝俯以益吸玉狀之極向學意

常下菊若菊之有威具以和漢一後

弓陽後

五日し己火破 中大藏對重 壇垣吉

天晴之時9世上移、說能撰之勢列氏下

向己是合去彼己引田左田之合元氏是法法

黨多勢也何之氏已入抄之身也持列道9

物自去庫自引道之式又史也一所有還每何何入

与列次身之若家寺院實上人語之也

六日丙午水危

天晴下但 晚陰除斗是甲時多 和合及和田端之後

冬風日在內信然 所有吉社小月 云云為送

大藏位小藏弟後 壇垣吉

日在內



日吉小正月

或云吉良石塔以下辨括列撰行并  
色 来、辨列又先元氏安否云

七日未水成城

小正月中  
无歳不見

又過

大歳位小歳前歳 德人三獸對

是舊

天晴今日无 上以上吊列願淨古宗一心不乱

被、且立、仍早且向後海小道隔、向、

為、勢、所、以、道場可念佛、吊親家、備、金、

其、介、又、有、一、時、列、人、之、辰、川、能、且、礼、讚、未、吊

大納言光朝、臣、衣、冠、先、之、木、塔、打、而、之、奉、源、氏、

只、信、心、之、也、身、礼、讚、亦、曾、不、解、心、不

礼、曰、修、每、月、下、列、可、者、教、行、之、自、余、漢、所、以、

言、代、佛、念、誦、百、句、一、吊、十、二、時、中、不、回、動、

右、道、場、但、食、時、皆、云、此、之、遂、不、能、寤、為、知、我

位、之、高、位、極、急、之

八日戊甲 大収

上弦  
休浴

大歳位小一歳前母念

後徒者

天晴、雪、程、冠、聖、上、及、身、早、且、晨、朝、礼、讚、以

修、正、道、場、欲、為、表、系、定、懸、朝、臣、我、未、亦、一、献



及年上旬

今日齋日念誦以下如例以齋園為  
持讀一乃曉物物送快明自決是後  
世月之平也仕之為何樹下也其何分可  
自之沛思中一不修而身之後贏之也  
致出仕者自之也

九日己酉去用

天晴終日云時之是吉良下堂類如拾例

拔置之口故來不活之口因之口下踏神之  
任天運臥不與之

今日減運居來海之 法中撰

在大年 心整 自今月之可身

修獲 認麟之

維摩後之也高之也  
天晴真福寺維摩會始之自在大年位之

始之 名之年始 下向之塔之維摩會也門

素月十日之始之也其若程之也



天晴之日有風呂變河來後改之可也  
其  
益未也大細云  
且自

具也

死人

欠名不及見之病仕何  
云

依代略  
子不知也先例也

天晴典茶以顯成綱臣來謂之旨如後子未  
野久小比負た下力中  
法  
大略  
之  
不便也

天晴五養院禪在現光現明并湯食年鏡

未來明日七海五給功及人未法法師

五養院椽

又五養寺長老陸定上人小竹名忠明也後

入字少忠等之予謂之謝也

又し悉尚見來謂之可乃又有矣  
其年

其又  
其方雷鳥為靈者氣雷以之云

又嘗新久外之多年來

天晴今日龜

如例



梶井三品親王

重補座主

傳夢之身存之 宣下之青蓮沈甚親之也  
途梶井三品親王之孫重補已及口之親之親

之之若就世上之之既為集運七佛

法為軍徽之時之為身一一向之身

隆持之奉行之

十四日有在王 宣下 夏 上御 權中納言

隆持之少納言長經胡臣職中藏人丸龜

隆依忠光權少外記所興等參陣在王

時光草進 宣命

次被勅 延曆寺 大海堂本住持自時上以

曰前九中并教光親臣參入

天時今日魯上先首志之念佛持再任也

例月

天晴但平場式殿西云海之極量約長約長

有系初修寺大納言之身之身 即來

不返年 身之來候之身之身 彼新長約長



定始

九古身及愚弟等

申前何も多分誰か仕へ所へ三三誰か  
山久仙洞評定取寄り初僅し申 山久大即  
即為其人教へ上志

入取らる中納言其意ニ來請し涉流り云  
亦列所 為惡意取所候へ 園景利久  
田ニ招當指塔し申と云 必抑 來  
日夜天風今日雷日又編勢

天晴今日仲房朝長送涉教書後定始可  
儀定始可為來り  
為來候音可重程し予信又先日申也

大納言重

大納言曰早僅之自去比中風相 自

明日

仕共之り取

在成卿

天晴入夜後少候中将為教朝長來畧成  
し乃と云可下向儀列不設し 諸人式之夜

し

大納言各湯中

大納言依中風 為冷瘧し 仍為療治自今



日據某風極小本

桃柳櫻  
棠松

入垣之七午自可

活々入道與後相臣之日斗中身時

今至之及極色

謙中之始分

主志之吊今日許入處未了

一院号事以涉在所為其号 中後之狀

如多之某大略被用門号と後又之狀

一若可為涉在所忘以何不可号亦と後之

其所之可為何極下或以口前之也之後

と度又為

一門号事何門力亦亦宗賢門可可為

先絶之能亦之乃為  
何極下

中後之執物被下之系白編

一仗儀一法之系之院今度不可有之儀之

允件系否半之在人之不為之 又

系陣今度亦不之持明院及之今之







并院号定奉号瑞祿院号在太号  
權大納言實純院中納言院持<sup>勅</sup>院  
直<sup>在中</sup>持<sup>在</sup>院中并教光朝臣藏人院  
權依忠光四位左大臣遠糸純大系記仲  
右左大臣高橋高職等奏陣右少并時光草進  
准后勅書

一夜系上少少深中入<sup>了</sup>系恐悟今夕後大  
畏延川<sup>之</sup>中<sup>也</sup>好<sup>也</sup>知<sup>也</sup>之<sup>也</sup>不<sup>也</sup>來<sup>也</sup>

と名必定人<sup>之</sup>在<sup>也</sup>悦<sup>也</sup>少<sup>也</sup>以<sup>也</sup>終<sup>也</sup>事<sup>也</sup>  
所<sup>也</sup>夕<sup>也</sup>方<sup>也</sup>一<sup>也</sup>好<sup>也</sup>之<sup>也</sup>今<sup>也</sup>卒<sup>也</sup>余<sup>也</sup>深<sup>也</sup>固<sup>也</sup>素<sup>也</sup>行<sup>也</sup>  
以<sup>也</sup>真<sup>也</sup>

清号<sup>也</sup>少<sup>也</sup>所<sup>也</sup>不<sup>也</sup>勅<sup>也</sup>回<sup>也</sup>一<sup>也</sup>之<sup>也</sup>以<sup>也</sup>好<sup>也</sup>之<sup>也</sup>所<sup>也</sup>祈<sup>也</sup>  
被<sup>也</sup>中<sup>也</sup>一<sup>也</sup>少<sup>也</sup>中<sup>也</sup>人<sup>也</sup>好<sup>也</sup>景<sup>也</sup>賢<sup>也</sup>少<sup>也</sup>恐<sup>也</sup>對<sup>也</sup>可<sup>也</sup>  
好<sup>也</sup>知<sup>也</sup>之<sup>也</sup>少<sup>也</sup>一<sup>也</sup>為<sup>也</sup>字<sup>也</sup>少<sup>也</sup>換<sup>也</sup>可<sup>也</sup>被<sup>也</sup>少<sup>也</sup>下<sup>也</sup>一<sup>也</sup>  
院号<sup>也</sup>深<sup>也</sup>畏<sup>也</sup>素<sup>也</sup>行<sup>也</sup>  
別南<sup>也</sup>号<sup>也</sup>少<sup>也</sup>半<sup>也</sup>宣<sup>也</sup>政<sup>也</sup>殿<sup>也</sup>少<sup>也</sup>宣<sup>也</sup>光<sup>也</sup>門<sup>也</sup>一<sup>也</sup>

院<sup>也</sup>  
時<sup>也</sup>依<sup>也</sup>符<sup>也</sup>略<sup>也</sup>中<sup>也</sup>以<sup>也</sup>後<sup>也</sup>不<sup>也</sup>及<sup>也</sup>之<sup>也</sup>所<sup>也</sup>佐<sup>也</sup>一<sup>也</sup>



中野之役可依據例之元丸吉判官代木  
祿宣下之院司何之海法之申以候以  
一時一云事院司之申力二可付高作  
持取證略申以候於利高之可之補之  
之有申且宣政門院木御時被海  
之申之可不為之と之申之申之  
之申以禮候之不可入之申之申又  
之海法之申之申之申之申之申之

之編每二為何候下二之候却下以實純  
誠恐候之申之

十月廿九日

實純

申後方之

院号之辨之申之  
陽祿門院

院号定

天和元年十月廿九日候後上卿右相府祿從進

下官權大納言實純權中納言澄持兼淡丸  
進中將云直事口着候元藏人云云申候候



忠先來平死下云從三位左京朝臣可准  
三宮令作勅書五年官年壽封戶五百  
戶給一次平移着賜戶令直執戶內  
記作勅書事平司少卿九年官年壽封戶  
幸可裁勅書  
內記持卷草箱紙以忠先內覽奏因送給令  
內記持書則持卷入黃紙以忠先奏因送  
給作入以左迎清權中將茲京親臣為  
勅別當次余外記同云中務補作外作

茂云錄陳外云你可仍賜由給勅書次余  
示勅別當年外云直外次外外記 年官年  
壽年作外平年作封戶并勅別當年  
忠先來執作云如儀准后可自院号可奉  
号何院哉令定申云平以計致示諸卿  
公直以定申云崇賢門陽祿門陸持卷純  
木口門云平申云崇賢門光範門次忠先  
奏群試歸來云崇賢門陽祿門云同



一門之定申與人議定實純公云崇賢  
門崇明院不終陽福門之殊寵或予雖  
不舉申是又云官祿可被用於中少公  
人々養以中取束云以准三官為陽福門院  
年官年爵如元封之副給五百戶  
以時光忠先為判友代以資為為主典代  
外記作年官年爵判官代之典代  
年百戶作封戶事

教母以子貴舊史之父新著封依功進  
叢聖之典書宜從三位藤原朝臣季子  
者朕之母也柔儀內備深貞外執欲系之  
志敬念最是以新分第土之貢將准  
柳庭之禮宜授色土五百戶并年官  
年爵內外官三分至者施行

文和元年十月廿九日



天晴朝間微雨灑又晴泰尚朝臣未臨  
陽以中祿宜下之以并仲屠躬長

自愛

抑去北院步定事變純以示以綿之文  
尤有尉示送同德之其亦之方全拜半  
檢又院步瑞年之也初與中新之院  
之身中即之也知系躬長之不村之亦  
之申故步及知係自毫之始禮等之氣好

初書之

初書之示送在後

去取儀之為祿示遂之悅好

定後早老不及議極之申之卿崇賢先  
范自番人崇賢陽祿一曰以中陽祿之全  
治定一唯后勅列為今出川判官代時先  
忠先主典代資為未視宜下以寺院司  
事八去夜程之分明之治定之定以不  
年日號之君中入之涉記書字志之月河



概之卦為事時乃可之序人之定純  
誠惡於其好之

十月廿日

實純

丹後弓反

實純上

去夜 院号定源為之中被遂行以  
孫平山陽福口被用山以崇實門院一曰  
舉尸山崇字景明門院不務之凡由  
山法之也世不之後被畧甲乞進奉

形之相宜所為之亦宜卜所之事  
嗣後信之



