

沖繩志

上

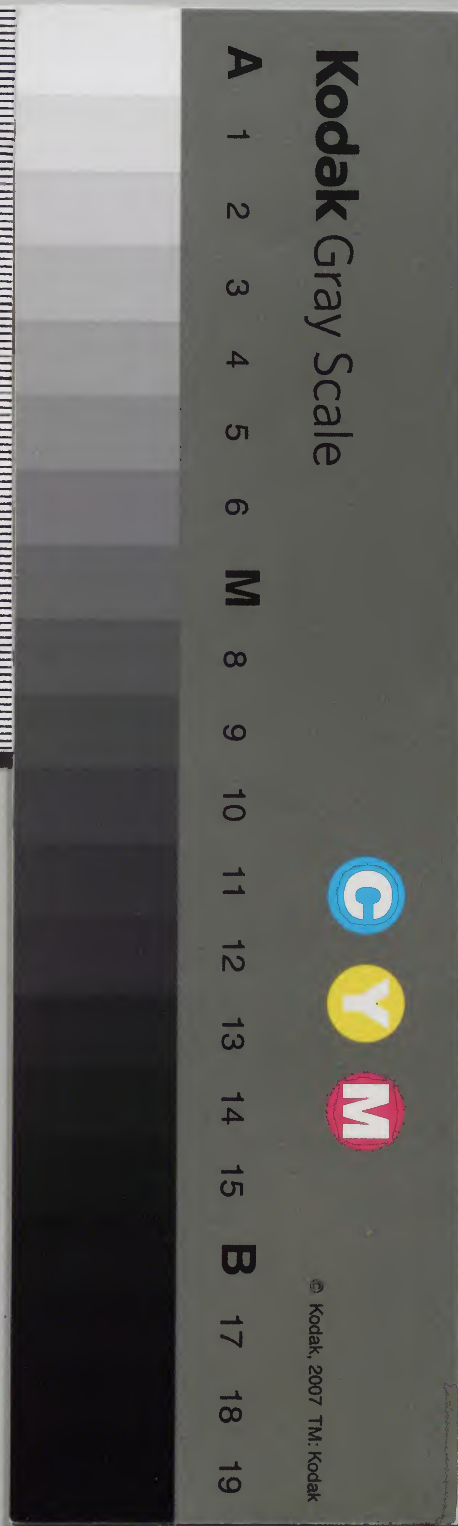
349

庫文閣内		和	第
七八函	三五二天	書	二
一四架	三冊	類	共

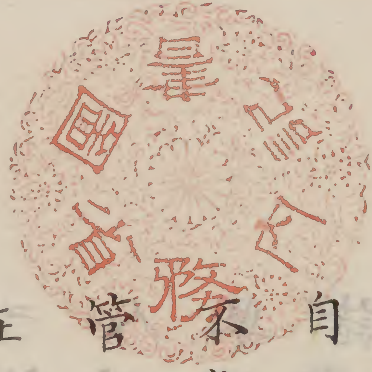
2990

		和	書
一九	二五二	門	
三冊	七六六	類	

内閣文庫	
番號	和 25266
冊數	3 (1)
函號	178 349



自叙



肖貞馨内務ノ末班ニ列ナリ琉球藩ノ事務ヲ
管理ス抑琉球ハ

在シ風俗偏固見聞狹隘舊章ヲ墨守シ新ニ遷リ

變ニ就クヲ欲セス然レ氏使臣來朝以來屢恩典

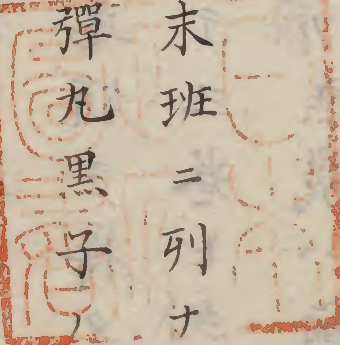
ヲ蒙リ藩王諸臣深ク朝旨ヲ感戴ス皇化日ニ隆

ニ政綱月ニ張ル其統一ノ治ニ歸スル日ヲ期メ

待ヘシ唯支那ノ正朔ヲ奉スル茲ニ五百年今全

ク我藩籍ニ歸ス他日或ハ往復論辯口舌ヲ費ス

ノ日アラシ其時ニ當リ之ヲ援據ト為ス者書籍



ヲ舎テ其レ何ヲ以テセン然ルニ古來琉球ノ事
ヲ記スル者槩ホ皆訛謬ヲ免レズ其我ト支那ト
ニ服從ノ前後信使來往ノ顛末ヲ記載シ確乎證
スヘキ者極テ鮮シ貞馨既ニ其職ヲ奉スレハ其
責ヲ免ル、能ハズ是ニ於テ不文ヲ顧リミス
漢ノ史傳舊藩古記録及ヒ琉球人著ス所ノ諸書
ニ就テ沿革ヲ歴考シ異同ヲ參訂シ親シク琉球
人ニ質問シ稍其要領ヲ得タリ乃チ煩雜ヲ省キ
要旨ヲ摘ミ輯メテ三卷トシ謄寫録上以テ在上
諸公ノ參考ニ備フ庶幾ハ廟謨ノ萬一ニ裨補ス

ル所アラント云爾

伊地知貞馨謹誌

目錄

上卷

地理志

物產志

官職志

貢獻志

教俗志

人物志

中卷

事蹟志

地理志
社寺
物產
氣候

津港
官林
地質
輸出入
位階
秩祿

山川
戶口

城郭
石高
租稅

風俗
儀式
德行

言語
制度
枝藝

飲食
醫療

居宅
娼妓

文學

系譜

史傳

下卷

事蹟志

史傳

人物志

雜記

音韻

家範

時令

雜考

土俗

目錄

沖繩志上

地理志

地理部

琉球諸島ハ薩摩ノ南洋中ニ在リ北緯二十四度ヨリ二十八度四十分ニ至リ東經百二十二度五十分ヨリ百三十二度十分ニ止リ西ハ清國ノ福建泉州ニ對シ西南ハ台灣島ニ接シ東西ハ太平洋ニ連ル大隅ノ多岐掖玖薩摩ノ口之永良部七島ヨリ喜界大島ニ轉シ徳之島永良部與論沖繩島ト綿亘起伏地脈相連ル大小三十六島而ノ沖

繩島ハ其首府ナリ

隋書ニ曰ク流求ハ海島ノ中ニ居リ建安郡ノ

東ニ當リ水行五日ニメ至ル

元史ニ曰ク瑠求ハ漳泉福州ノ界ニ在リ澎湖

諸州ト相對シ西南北岸皆水ナリ

世法錄ニ曰ク流虬ハ海島ノ中ニ居リ福建泉

州ノ東ニ直ル長樂梅花所ヨリ開洋シ風利ナ

レハ七晝夜ハカリニメ至ル而メ西南ハ則チ

暹邏東北ハ則チ日本ナリ

圖書編年ニ曰ク日本南琉球ニ至ルヤ必ス薩

摩州ヨリ開洋シ順風七日

琉球国史略ニ曰ク琉球ハ東日本薩摩州ニ鄰

ル常ニ交市スル所ノ國一葦航スヘシ而メ閩

ヲ去ル萬里中道止宿ノ地ナシ

指南廣義ニ曰ク福州ヨリ琉球ニ往ク閩安鎮

ヨリ五虎門ヲ出テ東沙外ヨリ開洋シ鷄籠頭

名灣島 花瓶嶼 彭家山 釣魚臺 黃尾嶼 赤尾嶼 姑

米馬齒ヲ取り那霸港ニ入ル

豐盛額康熙四年冊使ニ測量記ニ曰ク琉球ノ

分野揚州吳越ト同シク女牛星紀ノ次ニ属シ

俱ニ丑宮ニ在リ北極地ヲ出ル二十六度二分
三釐

傳信錄ニ曰ク琉球ハ海中ニ在リ浙閩ト地勢
東西相値ル其中平行山少ク船海中ヲ行ク全
ク山ヲ以テ準トス福州ヨリ琉球ニ往ク五虎
門ヲ出テ必ス鷄籠彭家等ノ山ヲ取ル
南島志ニ曰ク琉球ハ西南海中ニ在リ洲島ニ
依リ國ヲ為ス沖繩島ハ即チ中山國ナリ海港
ニ其東北ニ在ルヲ運天港ト曰ク西南ニ在ル
ヲ那霸港ト曰ク長崎ヲ去ル三百里朝鮮ヲ去

ル四百里台灣ノ東南海角ヲ去ル四百八十里
按スルニ此海程誤レリ長崎ヲ距ル凡三百三
十里名灣ノ東南海角ヲ距ル凡三百二十里
沖繩島

藩王此ニ居ル周回百十四里十五町餘南北三
十五里余東西廣キ八十里狭キ八里ニ足ラ
ス高山峻嶽少ク蜿蜒南北ニ亘ル劃ノ三トス
曰ク島尻曰ク中頭曰ク國頭
首里首府三區ニ分ツ曰ク真和志平泊村那霸久
米村

以上四所中頭ニ屬シ間切ハ外ナリ那霸ハ諸

船輻湊ノ港ニノ久米村ハ明ノ洪武永樂ノ二
次明主賜フ所ノ閩人三十六姓ノ子孫居住シ
那覇ニ接シ別ニ一村落ヲ為ス

島尻ニ属スル間切十五
義内地ノ郡ナリ球

球國史略ニ府ニ作
ル註ニ土名間切

真和志 小禄 豊見城 兼城 高見 真壁

麻文仁 具志頭 玉城 知念 久高島属ス周

佐敷 大里 南風原 喜屋武 東風平

中頭ニ属スル間切十一

浦添 北谷 讀谷山 西原 宜野灣 越来

美里 中城 勝連 津堅 島属ス 具志川 與那城

比嘉伊計ニ島属ス 各周回一里ニ足ラス

國頭ニ属スル間切九

恩納 名護 羽地 本部 今歸仁 大宜味

國頭 金武 久志

属島三十五

久米島

周廻六里二十町那覇ヲ距ル西四十八里日本
書紀玖美ト書シ明人姑米ト稱ス

慶良間島

周廻三里餘前慶良間島屬ス周廻二十五町那
霸ヲ距ル西七里明人鷄籠嶼ト稱ス

西慶良間島

慶良間島ニ接シ五島ニ分ル曰ク座間味周廻
一里二十二町曰ク阿嘉周廻一里十八町曰ク
計呂間周廻二十町余曰ク屋嘉比周回一里余

曰ク古和周回一里余明人馬齒山ト稱ス

渡名喜島

周廻一里六町那霸ノ西二十六里ニ在リ

粟國島

周廻二里十二町那霸ノ西北三十里ニ在リ

伊江島

周廻四里七町令歸仁ノ西北三里ニ在リ明人

大移山嶽ト稱ス

伊是名島

周廻二里十八町伊江ノ西六里ニ在リ

伊平屋島

周廻四里二十六町令歸仁ノ西北十里餘ニ在

リ明人葉壁山ト稱ス

以上沖繩ノ近島トス

宮古島

周廻十一里那覇ノ西南九十三里ニ在リ

平良島

周廻四里二十町

来間島

周廻一里

大神島

周廻三十里

池間島

周廻一里八町

水納島

周廻一里

惠良部島

周廻四里二十町

下地島

周廻一里二十町

多良間島

周廻四里

平良以下ノ八島宮古ニ接ノ環列ス今九島

ヲ総稱ノ宮古島ト曰フ明人麻姑山ト稱ス

那霸ヨリ宮古島ニ航スル少ク北ニ當リ
暗礁アリ南北五里東西一里二十町潮水
常ニ東ニ趨ル八重干瀬ト稱ス

石垣島

周廻十六里十七町續日本紀ニ信覺ニ作ル那
覇ノ西南百四十里ニ在リ

小濱島

周廻三里

武富島

周廻一里三十町

波照間島

周廻三里二十町石垣ノ南七里ニ在リ琉球
南界トス

小濱以下ノ三島石垣ニ属ス

入表島

周廻十五里石垣ノ西南十里ニ在リ

鳩間島

周廻二十二町

里島

周廻二里二十町

上^{カミ}離^{ガリ}島

周廻一里十町

下^{シモ}離^{ガリ}島

周廻二十七町

與那國島

周廻五里十町入表ノ西南四十八里ニ在リ琉

球ノ西南界トス

鳩間以下ノ五島入表ニ属ス以上十島ヲ

合稱ノ八重山島ト曰フ明人太平山ト稱

ス宮古八重山ノ二島ヲ琉球人先島ト唱

右二十七島琉球ノ所轄外野島及諸島曰

與^ヨ論^{ロン}島

周廻三里十八町運天港ノ東北二十里余ニ在

リ明人繇奴島ト稱ス

永良部島

周廻十里十八町與論ノ北十八里ニ在リ

德之島

周廻十七里余永良部ノ北十八里ニ在リ

與^ヨ路^ロ島

周廻三里三十町大島ノ南ニ在リ
宇計島

周廻四里九町與路ト相對ス

垣路間島

周廻十五里與路宇計ノ北ニ在リ

與路以下ノ三島大島ニ属ノ其南界ナリ

大島

周廻五十九里十八町徳之島ノ東北十八里ニ

在リ今與路以下ノ四島ヲ總稱ノ大島ト曰フ

續文献通考ニ琉球ノ北山世法録ニ小琉球ト

稱ス

大島ノ名瀬ヨリ北行九十里掖玖島ニ到

ル其間ヲ七島洋トス海潮常ニ東ニ向フ

テ落ツ奔潰洶涌大河ノ逆流スルニ似タ

リ元史ノ所謂落際水趨下ノ回ラサル者

是ナリ

喜界島

周廻七里大島ノ東七里ニ在リ

右八島鹿兒島縣ノ所轄タリ

津港部

那 首里ヲ距ル五十町餘港口一町二十間深サ
 一丈七尺五寸満潮ノ時二丈四尺五寸餘ケ
 泊 那 安謝間切切與那原大牧港添浦トク知
 接 那 安謝間切切與那原大牧港添浦トク知
 谷 運 天 仁 深 切 首 里 距 二 十 里 餘 港
 山 谷 運 天 仁 深 切 首 里 距 二 十 里 餘 港
 久 地 部 鹽 屋 大 宜 慶 佐 次 志 大 浦 同 湖 邊 底 護 真 謝
 久 米 兼 城 同 安 護 之 浦 慶 良 安 良 津 山 八 重 宮 良 同 大
 島 赤 崎 同 底 地 同 浦 底 同 嘉 彌 真 同 三 俣 同 網 取
 濱 同 赤 崎 同 底 地 同 浦 底 同 嘉 彌 真 同 三 俣 同 網 取
 同 舟 浮 同 外 離 仲 宗 根 東 之 津 同 ヨ シ ケ ヤ ラ 津 同
 ヨ ナ ン 津 同

總計二十八港
 沖繩島ノ内運天港ヲ最一トス然レ氏首

里ニ隔絶スルヲ以テ碇泊ノ船鮮シ船舶
 ノ輻湊スルハ那覇湊ナリ港口礁多ク出
 入ニ便ナラス港内湖形ヲ為シ周廻二里
 餘極メテ淺シ潮落レハ中間一条ハ水路
 ヲ通スルノミ

山川部

高山大川無シ今其名ノ著ル者ヲ擧ク
 辨ケ嶽 八重頭嶽 佳楚嶽 名護嶽 恩納嶽
 佳楚恩納ノ二嶽稍高シ
 國 塲 川 安里川 真嘉川 安謝川 天願川

勢理密川 茂呂奇川 安渡川 羽地川

天願川流レ五千九百四十間幅四五間ヨリ七八間ニ至ル餘ハ流レ九百間ヨリ四千間ニ至ル溝渠ノミ

城郭部 亭館ヲ 附ス

首里城

藩王ノ居城中頭ノ内ニ在リ山ヲ鑿メ城トシ 蝸石ヲ疊ミ外郭トス周圍九町正殿ハ中央ノ 高所ニ在リ殿閣ニ層南北ハ楹其位西ニ向フ 明制ニ擬ス書院燕室ノ如キ皆我制ヲ用ユ門

十一日ク歡會曰ク久慶曰ク經世之ヲ外門ト ス曰ク瑞泉曰ク漏刻曰ク廣福曰ク奉神曰ク 左腋曰ク右腋曰ク淑順曰ク美福之ヲ内門ト ス瑞泉門外小池アリ清泉石龍口中ヨリ噴出 ス王府此水ヲ汲ミ朝夕ノ飲食ニ供ス城ノ四 方王子按司士族ノ第宅高低布列ス城府ノ境 界東ハ韓ヶ嶽南ハ金城砦西ハ觀音堂北ハ平 良砦ナリ遙ニ望メハ城堞高林密樹ノ間ニ出 沒掩映ス那霸ヲ距ル下五十町 藩王別墅ニ

一ヲ東苑ト稱ス崎山村ニアリ一ヲ南苑ト
稱ス識名村ニ在リニ苑ノ扁額柱聯等明以
來冊使ノ手蹟ナリ東苑ハ東海諸山ニ對シ
苑中二鶴ヲ養フ南苑中ニ大池アリ清泉石
間ヨリ噴出ス養老ト號ス池ノ中央ニ石橋
ヲ架シ池中ニ蓮ヲ植ヘ鯉魚ヲ養フ左右花
木ヲ雜栽シ幽邃愛スヘシ池ノ南ニ臺アリ
冊使趙新カ書勸耕臺ノ三字ヲ石ニ彫リ之
ヲ建ツ遠クハ那霸西海ヲ望ミ近クハ近郊
ヲ一覽ス頗ル絶景ナリ

中城城

中城間切ノ内ニ首里ト東北四里強ニ在リ
昔シ護佐丸居住ノ城址ナリ内外郭依然トシ
存ス今城中ニ番所ヲ設ク東海ニ臨ミ風光快
濶坐メ日月ノ波間ヨリ出沒スルヲ觀ル

迎恩亭

那霸港口ニ在リ冊封ノ時使臣ヲ迎ユルノ亭
ナリ

天使館

那霸ノ東村ニ在リ冊使止宿ノ館ナリ

内務省在勤公館

那覇ノ西村ニ在リ館地九百八十坪

社寺部

神社七佛寺四十三禪宗二十七
真言十六

圓覺寺寺領
百石

首里ノ當藏村ニ在リ尚圓王以下ノ神位ヲ安

置ス

天王寺寺領三
十石

首里ノ金城村ニ在リ尚圓王以下ノ墓所ナリ

崇元寺寺領三
十石

泊村ニ在リ舜天王以下歷代ノ位牌ヲ安置ス

護国寺寺領五
十石 四百三十一百二十六百六十六

那覇ノ若狭町村ノ波之上地名ニ在リ本朝ノ僧

頼重之ヲ建ツ藩王ノ祈願寺ナリ

普天間宮

宜野灣間切ノ普天間村ニ在リ那覇ヲ距ル四

ル四里餘土人航海スル者ハ勿論内地諸船ノ

那覇ニ抵ル必ス先ツ参拜シ海上安全ヲ祈ル

我琴平神社ニ於ルカ如シ

天妃宮

久米村ニ在リ天妃ハ采ノ莆田湄洲嶼ノ林氏ノ女ナリ生テ神靈屢奇瑞アリ仙化ノ後靈應益顯ハル明ノ永樂中封ノ護國庇民妙靈照應弘仁普濟天妃トス航海スル者必ス神主ヲ舟中ニ載スト云フ嘉靖中冊使郭汝霖等祠ヲ此寺ニ立ツ冊使及ヒ土人ノ清國ニ航海スル者ハ之ヲ尊信ス

官林地凡一億四千百三十一万七千六百九十六坪

官林ハ沖繩島ニ在ルノミ屬島ハナシ其木ハ松杉雜木

戸数 二万七千百六十六戸

人口 十六万七千零六十七人 男八万三千六百零二人 女八万三千四百六十五人

石高九万四千二百三十石餘 沖繩島七万五千百三十四石六斗余屬

石高租稅部

島一万九千零九十六石余

外ニ永良部與論喜界徳之島大島五島ノ石高
三万二千八百二十八石餘

合計十二万七千零五十八石余

右鹿兒島藩堤封ノ内ニ算入セシ數ナリ

石高増減

慶長十六年鹿兒島藩檢地ノ數八万八千零八
十六石余

寛永六年五千石余ヲ減ス八万三千零八十六
石余

同十二年七千七百九十八石余ヲ増ス九万零

百八十四石余

享保十二年三千三百四十六石余ヲ増ス九万

四千二百三十石余

今享保檢地ノ數ヲ以テ定額トス然レ氏享

保ノ増額ハ鹿兒島藩ヨリ指令セシ者ニメ

實數ヲ檢括スルニ非ス其増ス所ノ出米ハ

別ニ民ヨリ取ラス年々官米ヲ以テ之ヲ補

償ス

現高八万九千六百七十二石餘

便ヲ以テ運輸ス舊曆ヲ以テ

雜稅粟米 月ヲ立ツ大豆

棕栝繩凡一万六千八百九十四斤余

鹽凡四十石六斗四升余

夫役錢凡五十二万五千八百四十貫文

燒耐屋稅凡百六十一万四千二百四十貫文

諸島港津廻漕ノ船稅凡九千二百二十貫文

三行合計疏目寬永小銅錢二文凡二百廿四

方九千二百貫文

金三万四千九百八十四圓

首里那霸泊村久米村ノ宅地ハ無稅各間切ノ居

住地八十坪マテハ無稅

道路橋梁街道ハ官費餘ハ民費

堤防等大破潰ノ節ハ官費餘ハ民費

ヨリ送致ス皆畠中ニ作ル初メ植シヨリ八九年
 目ニ至リ其根ヲ蒺藜シ更ニ之ヲ植ニ時々培養
 フ加ヘ六十年毎ニ之ヲ薺金三斤紅花芭蕉
 苧炭薪其值ヒ内地ヨリ貴シ山原ヨリ運輸ス故ニ
 七八里
 知母 桑白皮 天門冬 香梔子 小茴香
 綿柏葉 天面生 青蒿葉 蓼葉 白部 干姜
 桔梗 金銀花 紫蘓 車前子 丹參 雞内金
 苳米 冬葵子 前胡 蘇子 麥棟子 草豆蔻
 土茯苓 胡椒 海人草
 青苔 鹿角菜 ミル 布海苔 角俣 白菜

藥種海草品類多シト雖氏皆僅々ノ産ナリ稍
 其數ノ多キ者ヲ掲ク此内輸出スル者海人草

鹿角菜二品ノミ

鯉 鮓 鰻 鱺

白魚 鯛 飛魚 鱸 メハル 松魚 マクフ

タマン クツナキ カタカス シツウ

クマヒキ エノ魚 ソレル ツクラ ホカ

カマス 鯨 近海ニ出沒スレ氏之海馬先島ニ

永良部 鯨 海鼠 八重山島ニ出ツ内地ノ品ト

海膽 コブシメ 鰯 海老 伊勢海老 尺長サニ

寸廻リ一尺ニ蟹
 餘ル者アリ
 アハス カマンタ
 白貝 アシカミ
 九テ螺貝ノ類多シ大明會典ニ海巴螺殻大ナ
 ル者ハ釜籠ニ代ユヘシト云フ者今猶アリ
 孟宗竹 苦竹 虎斑竹 金竹 唐金竹
 松 檜 杉 大木ナシ家作造船ノ樟 柏 栗 然
 生多シト雖氏製糸ノ道開ケテ仰クノ
 ス僅ニ真綿ニ取ルヲ知ル 茶 所産アレ氏土
 ヒ清國ノ櫻 花 潤澤ナシ 梅 花 發ヒテ實 椰子 多
 品ヲ仰ク 櫻 氏 潤澤ナシ 梅 花 發ヒテ實 椰子 多
 ト雖氏實ヲ黒柿 赤木 栗材 以上三品ハ 棕 櫚
 結フ稀ナリ 黒柿 赤木 栗材 以上三品ハ 棕 櫚
 檳榔 繼 榕 生到處ニ多シ 蝻 蟻 結 幹 又 根
 屋良部 石竹

人ヲ蔭 福木 梯 梧 布 久 呂 屋 良 部 石 竹
 スヘシ 木蘭 木芙蓉 桂蘭 三段 佛來 黃紅蝶
 計羅問躑躅 躑躅 月橘
 千年草 萬年青 赤萬年青 美人蕉 長春
 松蘭 名護蘭 仙人草 夫婦草 日々草
 九時花 菓子萩 春秋菊 菊 鐵錢 杜鵑花
 金錢花 刺牡丹 薔薇 蓮 水仙 藤 杜若
 葵 菖蒲 百合 鷄冠 雁來紅 阿旦
 凡テ草木ハ内地ニ於テ未夕見サル者十ノ五
 ニ居ル

落地生 防風 大根 黄大根 午房 カヤ芋

薯蕷 ヤマイモ 一塊重サ十斤 田芋 ツルノコ 蕪 蓮

根 薑 蒜 葱 韭 薤 センモト シメヂ

松露 法蓮草 唐菜 ハンタマ ウン菜

寒山菜 ウイキヨウ ヒー菜 欸冬 藜 蕨

味噌菜 唐モシ 田モシ 青瓜 系瓜

苦瓜 ナン瓜 キン瓜 ツフル タチハケ

茄子 胡椒 終年凋落セス ミ、ワリ

荔枝 龍眼肉 柿 桃 山桃 芭蕉實 柘榴

蕃石榴 橙 九年香 金柑 密柑 酸味多メ 食フヘカ

スラ 枇杷 顆小ニメ 雞 家鳧 小禽 雉 鷹隼 鷗鷺

鴻雁 来ラス 鶴ヲ見ス 首里那覇ノ近郡 鳶鴉棲

マス 山原ニ小鴉アルノミ

牛 馬 野羊 豚 猪 鹿 猫 犬

蚊 蠅 蚊 蟻ノ類 終ヤモリ 屋壁ノ間ニ棲ミ 晝夜声

十カケ 蛇 波ハフ 蛇 蜈蚣ノ類 大ナル者長サ六

リ 頭大ニ平タク 春暖ニ出テ 涼秋ニ蟄ス 草根

樹上ニ在リテ 人ノ過ルヤ 尾ヲ伸ク 忽チ死スル者

以テ之ヲ撃ツ 毒氣 齒ヨリ 糞ニ忽チ死スル者

ア リテニ至ラサルモ 多クハ 廢人トナリ 終身ノ

累ヲナス 金波布ト称スル者 死ス ト云フ 大島徳

最モ多シ之ニ觸ル者ハ 必ス死ス ト云フ 大島徳

之島此害殊ニ甚シ獨リ
喜界島波布ヲ産セス

硫黄 硯石 砥石 石灰

金銀銅鐵石炭山無シ或ハ礦穴アルモ土俗炭

堀ヲ忌ム

紺地縞細上布ニ官古島白地縞細上布ニ出ツ山紬縞

久米島白紬ニ出ツ上布中布下布太平布

三葉布 洞織布 紵子布 久米縞 木綿縞 那覇近

郡ニ出ツ久米島ノ産ハ小緑縞 摩カスリト稱ス

經絹ニノ緯木綿ナリ切ニ産ス小緑縞 摩カスリト稱ス

ル者首里那覇及ヒ名間切ニ産ス小緑縞 摩カスリト稱ス

多シ故ニ小禄布ト稱ス反布中ノ輸出品ヲ以テ

テ最芭蕉布 朝衣。畦織。赤縞。薄衣。白地縞。紺地縞。生

トス 練等ノ數種アリ上等ノ縞ニ至リテ

ハ細上布ト 品位ヲ争フ

漆器 草蓆 棕栢繩 赤黒縹繩 磁器 酒 盛泡

ハ米粟ニテ製ス一年中凡ソ六十萬二千濟一濟

ハ我一件ニ當ル蜜林酒宮古ハ重山ニ出ツ外ニ蕃薯耐

耐菓實ヲ加ヘテ製ス八重山ニ出ツ外ニ蕃薯耐

アリ民間ハ尽ク之ヲ用ユ 各品買職ノ家少ク 砂糖漬

酢 醬油 味噌 以上三品買職ノ家少ク 砂糖漬

鹽豚 地質部 地質ハ十三分ハ真土五分ハ赤土 陶土二分ハ

砂地ナリ南方ノ暖地タルヲ以テ耕物四時茂生

蕃薯ハ二年ニ五收ス稻モ再收スヘシト雖氏水

ニ之ク再種ノ地鮮シ
土地狹長ナルヲ以テ河水ノ土田ニ灌クヘキ無
ク半ハ天水ヲ仰ク且南海中ニ屹立スルヲ以テ
颶颶常ニ多ク四五年間ニハ必ス風旱ノ災ニ罹
ル凶荒ノ豫備密ナラサルヘカラス
四面環海潮水浸入シ井水鹹味ヲ帶フ所在山間
ニ出水アルヲ以テ日用ニ困ムニ至ラス那霸市
街殊ニ水ニ乏シ適湧出ノ清泉アレ氏土地隔絶
汲取ニ便ナラス土人ハ多クハ雨水ヲ蓄ヘ朝夕
ヲ辨ス

氣候部

氣候温燠盛夏熱甚シ寒暖計九十六七度ニ至リ
朝夕晝夜度ヲ同フス然レ氏海氣常ニ多キヲ以
テ堪ヘ難キニ至ラス四時蚊帳ヲ設ケ艸木鬱蒼
秋冬枯葉ヲ見ス絶テ雪霜無ク七八年間ニ風霰
アルノミ十二月曆舊桃櫻花サキ稻秧ヲ挿ム

輸出入

黑砂糖 細上布 細縞 小祿布 久米縞
太平布 草蓆 磁器 泡盛 鹽豚 漆器 繩
海人草 鹿角菜 永良部鰵 落地生 盆栽

蘇鐵

右輸出

米 大豆 酒 油 茶 蠟 鯉節 烟草 紙

籾ワカ 干藻 干鮑 海鼠 昆布紙以下ノ六

商法ニ用ユ 素麵 縹綿 木綿 苧 麻苧 真岡木綿

小間物 鬚附 筆墨 銅 鐵 錫 鍋 釜

板類

右輸入

官職志

官職部

評定所

庶務ヲ總裁處分ス乃チ政府ナリ

物奉行所

分テ三トス

所帶方

會計一切ノ事及ヒ各間切諸島ノ産物出納

ノ事ヲ掌ル

給地方

知行高役知及ヒ旅費米錢出納ノ事ヲ掌ル
用意方

非常臨時ノ用途及ヒ山川堤防豫備等ノ事
ヲ掌ル

申口方

鎖之側ツツサシエ紙庫理泊地頭三局ノ總稱ナリ佗國
ノ扞合内外官ノ監督及ヒ賞罰ヲ擬定スル等
ノ事ヲ掌ル

書院方

公事ノ禮式ヲ掌ル

近習方

藩王朝夕ノ諸用ヲ調辨スルヲ掌ル

下庫理

諸規式及ヒ城中ノ取締ヲ掌ル

系圖座

系譜編輯ヲ掌ル

大輿座

生死ノ届户籍人別調ヲ掌ル

惣横目方

風俗ヲ糾シ非違ヲ觀察スルヲ掌ル

寺社座

社寺ノ事ヲ掌ル

用物座

内地及ヒ清國ノ貢品調度ノ事ヲ掌ル

納殿

藥種類ノ出入及ヒ近習諸用ヲ辨達スルヲ掌

ル

蘇鐵植付方

蘇鐵播殖ノ事ヲ掌ル

厩役

官馬ノ畜養ヲ掌ル

錢藏

官錢ノ出納ヲ掌ル

料理座

年中ノ禮式使者及ヒ在勤官員ノ招請等ニ飲

食調理ノ事ヲ掌ル

大臺所

奥向朝夕ノ事ヲ辨達スルヲ掌ル

右官局都テ首里城内ニ在リ

平等方

刑罰ヲ處分シ訴訟ヲ裁決スルヲ掌ル罪ヲ犯
ス者アレハ筑佐事ヲ遣ハシ捕縛ス

高所

藩庫直入ノ高ヲ主管シ及ヒ内地清國へ渡海
ノ諸船ヲ調辨スルヲ掌ル

田地方

諸間切ノ耕作ヲ勸督スルヲ掌ル

勘定座

諸役局出納計算ノ事ヲ掌ル

山奉行所

杣山一切ノ事ヲ掌ル

收納座

年貢諸定納物ヲ出納スルヲ掌ル

普請奉行所

官廨社寺營繕ノ事ヲ掌ル

小細工奉行所

官服裁縫器具製造ノ事ヲ掌ル

瓦奉行所

屋瓦磁器陶造ノ事ヲ掌ル

具搦奉行所

諸器塗物等ノ事ヲ掌ル

鍛冶奉行所

銅鐵諸器鍛冶ノ事ヲ掌ル

米藏方

米穀ノ出納ヲ掌ル

座檢者方

諸局ノ米錢諸品ヲ檢點スルヲ掌ル

垂櫃方

櫃ヲ植蠟ヲ製スルヲ掌ル

右諸局首里城外ニ在リ

紙座

製紙ノ事ヲ掌ル

砂糖藏

買入ノ砂糖ヲ出納スルヲ掌ル

船手藏

官船ヲ造繕シ及ヒ船具ヲ出納スルヲ掌ル

仕上世座

内地貢納等ノ事ヲ調達スルヲ掌ル

給地藏

諸役知給知米ノ出納ヲ掌ル

宮古藏

宮古八重山ノ貢物ヲ出納スルヲ掌ル

用意藏

臨時用途ノ品物ヲ出納スルヲ掌ル

里主所

那覇ノ事ヲ處分スルヲ掌ル

親見世

那覇ノ諸用ヲ辨達スルヲ掌ル

右諸局那覇ニ在リ

惣長史方

清國ノ事務ヲ辨達シ及ヒ久米村ノ事ヲ處分

スルヲ掌ル

頭取方

泊村ノ事ヲ處分スルヲ掌ル

番所

間切毎ニ番所ヲ置ク下知役檢者地頭代以下

ノ役々出張シ農務山方風谷取締等ノ事ヲ議

シ年貢上納等ヲ催督ス

政府官負

評定所

撰政一人 王子之ニ任ス其人無レハ按司家ヨ
リ撰任シ其身一世王子ノ格ヲ授ク
諸般ノ事ヲ惣轄ス

三司官三人

一人ハ給地方及ヒ諸山ノ事ヲ主任ス

一人ハ用意方及ヒ諸川ノ事ヲ主任ス

此二人每一月輪番シ一切ノ事ヲ擔任ス

一人ハ所帶方及ヒ諸間切諸島ノ事ヲ主任ス

三人主任ヲ分ツト雖氏庶事協議ノ上撰政

ニ達シ決ヲ藩王ニ取ル

三司官ハ藩王自ラ其人ヲ撰ムヲ得ス諸官

投票擬定スルヲ以テ法トス

以上奏任官トス撰政ハ準四等三司官ハ

準六等ナリ任免ニ當リ藩王ヨリ申稟ノ

宜下アリ

筆者主取一人

筆者六人

物奉行所

物奉行三人

吟味役三人

内物奉行一人吟味役一人藏方諸上納物諸

島年貢等ノ事ヲ擔任ス

同一人宛給地方ノ高計算船手一切ノ事ヲ擔任ス

同一人宛用意方ノ砂糖及ヒ山川堤防ノ事ヲ擔任ス

申口方

鎖之側一人

日帳主取二人

系圖座及ヒ清國行ノ船改メ楢船任出シ那覇久米村諸島ノ在番差引且在勤官負ノ交

際國中ノ禮式風俗取締等ノ事ヲ掌ル

雙紙庫理一人

吟味役一人

内官ノ諸局ヲ監督シ及ヒ地頭所知行且褒

賞等ノ事ヲ掌ル

泊地頭一人

吟味役一人

外官ノ諸局ヲ監督シ及ヒ泊村ノ事ヲ處分

スルヲ掌ル

平等方

平等之側一人

吟味役二人

職掌前ニ在リ

右攝政ヨリ以下政府要路ノ官トス

間切官負

地頭一人宛

夫地頭一人宛

首里大屋子一人宛

大掟一人宛

南風掟一人宛

西掟一人宛

掟不定

右各間切ニ在リ地頭以下大屋子以上六

大掟首里ヨリ在勤シ大掟以下ハ土人ヲ撰用

邦官古八重山官負

在番一人宛

筆者二人宛

頭三人宛

首里大屋子官古五人ハ

與人重山二十四人ハ

大目差一人宛

大筆者一人宛

脇目差一人宛

脇筆者員數定

目差重山二十九人ハ

右在番以下大屋子ヲ首里ヨリ輪番在

勤シ與人以下土人ヲ撰用ス

以上政府要路ノ官及ヒ各間切ニ島ノ長官
ハ必ス首里ノ門閥ヨリ任ス下民ヨリ登庸
スルヲ無シ
赴任官負
東京
親方一人
附屬五人
從者十五六人
右親方以下一年宛輪番在勤ス
大阪

物奉行所屬吏二人
從者二三人
右一年交代ニテ在勤シ貢納及ヒ庶務ヲ
調辨ス
鹿兒島
物奉行所屬吏三四人
從者六七人
右一年交代ニテ在勤シ藩用ノ諸品ヲ辨
達ス
清國福建

右進貢ノ時官吏ヲ派出スト雖氏在勤ニ
非ス因テ其官負等ハ貢獻志ニ詳カニス

位階部

王子ノ藩王ノ叔且子弟 正一品

按司ノ王族 從一品

親方オヤカタ 正從二品 三司官ハ功ヲ積
ミ一品ニ至ル

親雲上ベノキニ 從六品ヨリ正三品ニ至ル

里サトノ子親雲上 正七品

筑登ナカド之親雲上 從七品

里サトノ子 正八品

若里ニギサキノ子 從八品

筑登ナカド之 正九品

筑登ナカド之座敷 從九品

仁屋ニヤ 無品

平民

冠服部

冠

王子

帽紫綾五色花簪金袍紅帶錦花

按司

帽紫綾簪金袍綠帶錦

三司官

帽紫綾簪金袍深青帶黃地ノ蟠龍功勞ヲ以テ

帽紫綾五色花ニ至ル者アリ

親方

帽紫綾簪金花銀莖袍深青帶黃地ノ蟠龍

親雲上

帽黃綾又ハ黃絹簪銀帶黃地ノ蟠龍ヨリ雜色

花ニ至ル

里之子親雲上ヨリ里之子ニ至ルマテ

帽黃絹簪銀帶雜花

筑登之筑登之座敷

帽大紅縹紗簪銀帶雜色花

平民

帽無シ簪ハ皆真鍮ヲ用ユ功勞アル者ハ銀簪

ヲ許ス

婦人ノ簪制畧男子ニ同シ平民ノ婦人ハ玳瑁ヲ

用ユ

服

王子

禮式ノ時冬ハ綸子紗綾縮緬類復ハ京萌黃細
上布

按司三司官親方

冬ハ紗綾縮緬復ハ京萌黃細上布

諸士

冬ハ棉布復ハ芭蕉布役儀ニヨリ禮式ノ時冬

ハ絹布復ハ京萌黃細上布ヲ用ユ

平民

冬ハ棉服復ハ芭蕉布絹布ヲ用ルヲ得ス

秩祿部

攝政官祿家祿合テ草高六百石二代三代マテ家

祿三百石四代目ヨリ百五十石百石八十石四十

石マテ二代ヲ逐テ減省ス其内功勞アル人ハ

祿ヲ増ス

王子家祿三百石二代二百石三代ヨリ百五十石

百石八十石四十石マテニ減省ス功勞アルハ祿

ヲ増ス

攝政王子二代目ヨリ按司家トナル

三司官官祿家祿合テ草高四百石二代三代マテ家

祿八十石四代目ヨリ四十石三十石二十石十五

石マテ減省ス
親方列及ヒ申口ノ役職マテ官祿草高四十石家
祿少キ者ハ二代三代マテ三十石四代目ヨリ二
十石十五石マテ減省ス
以下官階ノ高下ニ從ヒ草高三十石ヨリ現米一
石位マテノ俸ヲ給ス
官進メハ諸間切ノ地頭服地頭ヲ命ス其地ニ職
分地アリ土人耕作四公六民ノ割ヲ以テ地頭ニ
納ム
無祿ノ士半ニ居ルカ役ヲ以テ朝夕ヲ營ム

貢献志

延喜式ニ曰ク太宰府南島ヲ管シ方物ハ赤木
ヲ貢ス其數ハ得ルニ隨テ
南島志ニ曰ク琉球赤木ヲ産ス其性堅緻紫紅
色白理アリ蓋シ欄木ノ類本朝式ニ所謂南島
貢スル所ノ赤木是ナリ
按スルニ南島人ノ朝貢書史ニ見ユル者推
古天皇ノ朝ニ始リ天平勝寶ノ比ニ終ル天
平勝宝ヨリ延喜ニ至ル凡ソ百六十七年南
島ノ朝貢絶サル下線ノ如シ式中貢物ヲ載

スル赤水一品ノミ蓋シ琉球隋ニ絶テ隨テ
我ニ遠カル此ニ於テカ教化及ハス暴行禁
ナク盜賊給ヲ取ル故ニ僧空海書メ虎性ト
シ三善清行人ヲ喫フトシ遂ニ鬼界ト称ス
ルニ至ル舜天王中興國內始テ安シ然レ氏
未タ職貢ヲ修ムルニ及ハス而メ彼レ自ラ
明清ニ通シ世々其封爵ヲ受ク慶長ノ役以
来職貢舊ニ復スト雖氏猶其清國ニ通スル
ヲ禁セス故ニ世琉球ヲ以テ兩属ノ国ト為
ス之ヲ要スルニ琉球ハ叢甬タル小国ト雖

御氏頗ル自主ノ国體ヲ備フ是ヲ以テ本朝中
古以降ハ史南島ノ朝貢ヲ紀スルニ韓肅慎
ノ入貢ト略同例ニシテ外國ヲ以テ之ヲ待
テ其朝聘貢獻ヲ以テ務メテ世ノ耳目ヲ眩
耀シ史冊ノ光烈ヲ取ル者和漢同揆ナリ今
其事實ニ就キ内地及ヒ清國貢獻ノ節目ヲ
叙スル左ノ如シ

東京
貢納八千二百石
年々代價ヲ以テ租税寮ニ納ム

三節獻品

在勤長官藩王ノ新年紀元天長節ノ三祝日ヲ
奉賀スル書ヲ持シ來リ節日ニ當リ祝書ヲ呈

シ左ハ物品ヲ獻ス

紺地縞細上布十端 紺縞細上布十端

練芭蕉布十端 太平布十匹

但紀元節ハ獻品無シ

清國福建

進貢ハ節ハ才府二人 大通事二人 官舎三人

脇通事一人 存留脇通事一人 大筆者二人

取筆者二人 總官二人 通計十四人 其秋ヨリ翌

夏マテ在留シ接貢ノ節ハ半減七人在留ノ進貢

ハ諸用ヲ辨シ且高法ヲ為ス内存留脇通事二年

滞留ニテ交代ス

進貢使 隔年霜降立冬ノ比出船
翌年芒種夏至ノ比歸船

進貢船二艘 進貢使一人 大夫一人 才府

二人 大通事二人 北京通事一人 官舎二

人 脇通事二人 存留脇通事一人 北京大

筆者一人 大筆者一人 脇通事二人 總官二

人 與力一人 儀者一人 隨倍及ヒ船方百八

十人

愍合二百人此内北京二到七者十二人

進貢使一人 大夫一人 北京大通事一人

北京大筆者一人 與力一人 儀者一人

隨倍六人

接貢船 隔年調 貢無

船一艘 人數船方共八十九人

冊封謝恩使

出京人數三十人

賀慶使 清帝即位時

出京人數二十五人

隔年進貢使 貢物 硫磺 一萬二千六百斤

銅三千 錫千斤

冊封謝恩使 時

皇帝

金鶴一封 銀ノ岩 具足一領 金拵力二腰

銀拵力二腰 刀二十本 金鎗十本 長刀十本

馬具一揃 金屏風二雙 金扇子百本 銀扇

子二百本 金砂子扇子二百本 綿子二百把

白練蕉布三百端 白細上布百端 銅五百斤

錫五百斤

賀慶使ノ節

皇帝ノ

金壺一對 銀壺一對 金九拔太刀二腰

銀九拔太刀二腰 三葉布百端 練細蕉布百端

金屏風一雙 扇子二百本 カラ紙五千枚

銅五百斤 錫五百斤

皇宮ノ

金匣一對 銀匣一對 三葉布四十端

練細蕉布四十端 扇子八十本

先帝ノ

進香銀百兩

清帝手筆ヲ賜ヒシ時

金鶴一對

銀ノ岩形臺

貝摺茶碗三束

蓋附 貝摺茶盆

三束 花織練蕉布五十端 練蕉布五十端

金屏風一雙 カラ紙五千枚 中奉書紙五千枚

扇子二百本

清帝ノ賜品隔年進貢ノ時

藩王ノ

錦八匹 字緞子八匹 粧閃緞子八匹 圓金

八匹 紗拾二匹 五絲緞子十八匹 羅十八匹
進貢使及七大夫一

圓金三匹宛 五絲緞子八匹宛 羅五匹宛
繭五匹宛 紡絲二匹 布一匹

北京大通事一 五絲純子五匹 羅五匹 繭三匹
北京大通事一 羅五匹 繭三匹

五絲純子五匹 羅五匹 繭三匹
北京大筆者以下從者十五人 繭三匹

繭三匹宛 布八匹宛

存留及七福建滞在 從者十七人 繭三匹
彭緞袍一枚宛

隔年進貢使加賜品 繭三匹 羅五匹 布二匹
藩王一

蟒緞二匹 大小絹箋四卷 福字方百幅
筆四匣 墨四匣 硯二面 彫漆器四品

玻璃器四品 進貢使及上大夫北京大通事一
細皮袍一枚宛 綿棉襖一枚宛 細綿褲一雙宛

細棉腿褲一雙宛 皮領一宛 皮帽子一宛

絲帶一宛 襪一雙宛 緞靴一雙宛
北京大筆者以下役者十五人へ
細羊皮袍一枚宛 細棉褲一宛 布綿腿褲一宛
皮領一宛 皮帽子一宛 絲帶一筋宛
布褲一雙宛 靴一雙宛
進貢使へ
蟒緞三匹 漳絨三匹 江細四匹 大荷二匹
小荷四匹 大緞一匹 箋紙一匹 筆二匣
大夫へ
蟒緞二匹 漳絨二匹 江細三匹 大荷包二

小荷包四匹 大緞一匹 箋紙二卷 筆二匣
墨二匣

清帝手筆ヲ賜リシ謝恩使ノ時

賜品前條ニ同シ

賀慶使ノ時

藩王へ

錦八匹 蟒緞八匹 蟒紗四匹 蟒欄紗四匹
羅緞八匹 紗十二匹 緞十八匹 花紡線
十八匹
王舅へ

蟒緞五匹 羅緞三匹 緞八匹 花紡絲七匹

綿綢五匹 布一匹

大夫一

羅緞三匹 緞八匹 花紡絲七匹 綿綢五匹

布一匹

勢頭及北京大通事王舅通事一

純子五匹宛 花紡絲五匹宛 綿紡絲三匹宛

綿綢三匹宛 布八匹宛

福建一 滯留一 從者十四人一

彭緞一枚宛

加賜品

藩王一

瑤器十六品 各色八絲緞子二十匹 磁器

百四十品 玻璃器十品 硯二面 瑤瑯爐瓶

盆一組

王舅一

大卷八絲緞子四卷 綿三匣 漳絨三卷

大卷五絲純子四匹 大荷包二 小荷包四

緞子八匹 十分銀一貫目

大夫一

大卷八絲緞子三匹 綿二匹 漳絨二卷

大卷五絲純子三匹 大荷二 小荷四

勢頭及ヒ北京大通事一

五絲緞子四匹宛 十分銀三百目宛

王舅通事大夫通事一

綢羊皮袍一枚宛 綢棉襖一枚宛 綢棉袴一

枚宛 綢棉襪一雙宛 緞靴一雙宛 絲帶一

筋宛 皮帽子一宛 皮領一筋宛 布帶一筋

宛 布襪一雙宛

教俗志

風俗部

人氣温順儉樸舊章ヲ固守シ新シキニ移ルヲ欲
セス堅忍久シキニ耐ルノ質アリテ一敗沮喪ノ
病ナシ下等ノ農民ニ至リテハ弊衣徒跣矮屋ノ
土間ニ起卧シ野蠻ノ風ヲ免レスト雖凡農事ニ
勉勵シ曾テ勞苦ノ色ナレ山頭ヨリ海畔ニ至ル
マテ開墾シ耕耘栽培遺漏アルヲ無シ官制令ヲ
設ケ每户三四頭ノ羊豚ヲ蓄ハシメ其糞汁ヲ蓄
ヘ田畠ノ培養トス数ヲ闕ク者ハ贖錢ヲ出サシ

ム士高ハ男逸レ女勞ス婦人絃歌ヲ善スル者少
シ男子ハ貴賤ト無ク歌舞ヲ為サ、ル者ナレ
乘馬ヲ好シ農人モ善ク馬ヲ馳ス間切毎ニ必ス
馬埒アリテ二三月間ニハ群馬ヲ會集シ之ヲ驅
馳ノ娛樂ス是ヲ馬寄セト称ス此馬埒ハ獨り馬
ヲ調スル為ノミニ非ス各地多クハ天水田ナレ
ハ收獲ニ使ナラス故ニ苜取リシ稻ヲ埒中ニ曝
ラス且秋成ノ後村々男女馬埒ニ集リ一年中農
務ノ勤惰作毛ノ多少ヲ比較シ甲乙ヲ定ム甲ヲ
得ル者ハ賞ヲ受ケ最下ノ者ハ罰ヲ蒙ル

夫婦相愛レ平民ト雖モ再嫁スル者稀ナリ
士族ノ女ハ親戚ノ外恣リニ人ニ面セス途ニ逢
ヘハ傘ヲ以テ面ヲ掩フテ過ク鹿兒島ヨリ在勤
ノ官吏士族ノ宅ニ寓スル三年其家ノ婦女ヲ見
サルニ至ル
婦人十六七ニ至レハ手背ニ黥ス大島徳之島喜
畏島亦同シ
射ヲ好ム者アリ武備ノ為ニ非ス專ハラ的中ノ
多少ヲ争フノミ
圍棋ヲ好ム當時上里親雲上ノ如キ國手ノ称アリ

リ屢清國ニ到リ名家ト技ヲ鬪ハレ未タ一敗ヲ
受ケスト云フ

葬式ハ一種ノ異制ナリ人死スレハ屍ヲ土器ニ
入レ墓地石室ノ中ニ納メ三年ニ及ヒ其屍ヲ洗
ヒ遺骨ヲ別ノ土器ニ入レ更ニ之ヲ墳塋中ニ納
ム故ニ墓地定制アリ士族ハ方十二間農商ハ方
六間周圍石ヲ疊ミテ之ヲ造ル遙ニ望メハ倉庫
ニ似タリ士農商貧窮極レハ墓地ヲ賣ル一墓地
數百圓ニ至ル者アリ
官吏ノ遠所ニ行キ或ハ那霸ニ抵ル馬又ハ輿ニ

乗ル在勤官吏ノ首里ニ赴クモ亦然リ輿ハ昇竿^{カササ}
ニ至ルマテ総テ竹ヲ以テ製ス其製頗ル精巧ニ
ノ輕便ナリ輿丁跣足阪路ヲ往來スル其疾速飛
力如レ^{首里那霸ノ道路}盡ク石ヲ布ク

言語部

言語ハ今日ニ至リテハ一種ノ方言ノ如レト雖
凡細ニ推究スレハ多クハ本朝古言ノ轉訛セシ
ナリ藩人本朝ノ事ヲ知ル者ハ亦之ヲ了解ス分
テ言ハハ十ノ六分ハ我古言ニメ一分ハ支那ヨ
リ來リ三分ハ方言ナリ宮古八重山ハ古言最モ

多キニ居ル

飲食部

宴樂ヲ好ミ善ク酒ヲ飲ム酒ニ數種アリ泡盛景
モ盛ニ行ハル之ヲ湯ニ和メ飲ム湯酎ト名ク然
レト婦人ハ古ヨリ飲酒ヲ禁レ終ニ習俗トナリ
勸ムレト杯ヲ取ラス娼妓ニ至リ亦然リ
常食ハ四民共雜穀及ヒ蕃薯ナリ米食至テ少レ
肉食ヲ尚フ首里那覇ノ市上毎朝各二百餘頭ノ
豚ヲ屠ル牛ハ毎朝一二頭調理ノ食トス豚膏ヲ
以テ野菜類ヲアゲ朝夕ノ饌供ニ備フ

居宅部

門地ノ人ハ首里ニ居住シ士族ハ首里那覇泊村
等ニ散居ス久米村ハ閩人ノ遺種ニメ皆士族ナ
リ
市街ニツ一ハ首里ノ真和志村町畑村ノ境ニ在
リ一ハ那覇ノ東村ニ在リ
家作園池我ト太異無レ間々支那風ヲ學フ者ア
リ各家同逢堯舜世共樂太平春ト云ヘル如キ聯
句ヲ朱紙ニ書レ門及ヒ玄關ノ両柱ニ貼ス
颶風多キヲ以テ各家ノ周圍石ヲ疊ミテ垣トシ

屋宇低ク柱礎大ニ樓閣極メテ少レ其室ニ入ル
ヤ必ス坐ス絶テ椅子案等ノ設ケナシ倡家ト雖
凡四圍石ヲ疊ミ士宅ト異ナルヲ無シ

文學部

學校三十

首里十八内國學校一平等學 那霸四 久米村

三 泊村一 宮古島二 石垣島二

各所ノ學校ハ皆程朱派ニメ孔孟ノ道ヲ講ス首
里久米村ニ孔廟アリ國學校ハ王子以下士族ノ
子弟十八九歳以上ノ者入學ス學則畧備ル平等

學校

平等學校トハ區學
校ト云フカ如シ

八門閥及ヒ士族十七八

歳以下ノ者入學シ村學校ハ士族平民六七歳以
上ノ者入學ス久米村ハ邦訓漢音ヲ兼テ學フ長
スルニ及ヒ清國ノ交際ニ関シ通辨ノ事ヲ司ル
カ為ナリ
文教ヲ以テ治化ヲ敷キ些ノ兵備無シ慶長ノ役
以後絶テ兵革ヲ用井ス蓋シ海中ノ小國外國ニ
抗衡シ難ク兵ヲ備フルハ自亡ヲ招クノ基ナリ
ト注意シ寸鐵ヲ帶シメス禮讓ヲ以テ兵刃ニ代
ヘ制度ヲ嚴ニメ下ヲ御シ柔ヲ以テ剛ヲ制スル

ノ策ヲ立ツ海上ノ賊船ヲ防ク為ニ鹿兒島ニ請
ヒ大小砲少許ヲ航清ノ船艦ニ備フルノミ
農民ヲ治ムル所謂ユル由ラレムヘキノ意ニテ
各間切ノ番所ニ於テ教條ト名クル諭告書ヲ讀
ミ聞セ懇切ニ教戒ス其書ノ意倫理ノ條目ヨリ
人々ノ職分ヲ手近ク説解セシ者ナリ
佛寺アレ氏獨リ奠祭ヲ掌ルノ三教法ヲ受ル者
無シ
文字ハ伊呂波ノ四十八字ヲ用ユ官府俗間ノ牒
簿書札悉皆我ト同シ門閥ノ子弟及ヒ久米村人

ハ清國ノ書法ヲ學ヒ官吏ハ総テ所謂ユル御家
流ヲ學フ
婦人ハ紡織ニ従事シ更ニ字ヲ知ル者無シ
漢文ヲ作り聲詩ヲ詠スル者アリト雖氏久米村
人ノ外至テ僅々ニメ多クハ和歌ヲ嗜ミ毎月歌
會ヲ設ケ甲乙ヲ闘ハス其調ヲ得ル者アリ當時
宜野灣朝保カ如キ殆ント妙處ニ至ル
儀式部
正月元日藩王以下天拜畢リテ王子按司三司官
諸臣藩王ニ謁ス二日藩王先王先妃ノ廟ニ參

詣王子以下ノ諸官モ亦参拜ス
七日城中ニ於テ諸官佳節ヲ祝ス此日祝部僧侶登城
十一日僧侶ニ命レ國家安全ヲ祈ラレム
十五日諸士登城藩王ニ謁ス
日ヲ撰ミ藩王神社佛閣ニ参詣國家安全ヲ祈ル
二月上丁ノ日孔廟ヲ祭リ上戊ノ日國廟ヲ祭ル
日ヲ撰ミ僧侶ニ命レ諸船ノ海上安全ヲ祈ラレム
春分上下各家ノ廟ヲ祭ル
三月三日上巳ノ祝アリ諸官登城
四月一日更衣諸官登城
八日灌佛會
日ヲ撰

三田畔ノ草ヲ拂ヒ豊年祈ノ式アリ
日ヲ撰ミ僧侶ニ命レ清國航海ノ海上安全ヲ祈ラレム
五月五日端午ノ祝儀アリ諸官登城此日那霸港内ニ於テ競渡アリ那霸久米村泊村ノ三所ヨリ各舟一隻
長サ十一間
廣サ七尺許
ヲ出ス一舟三十四五人ヲ載ス那霸ハ我装ヲ為シ久米村ハ清國装泊村ハ琉装ヲ為シ每舟一人ハ旗ヲ掲ケ舟頭ニ立チ一人ハ鏡一人ハ太鼓ヲ打ツ餘ハ左右ニ排列權ヲ搖ス遙ニ望メハ蚊ノ水中ニ游泳スルカ如シ
午前十一時比ヨリ午後三時過マテ港中ヲ往來

ノ遅速ヲ争ヒ隙ヲ窺フテ衝突シ佗舟ヲ覆ヘス
疾クメ且ツ覆ス者ヲ以テ勝トス三重城^ハ港内ノ
城址ニ棧敷ヲ設ケ藩王及ヒ世子モ來リ觀ル都
鄙老穉觀ル者水陸ニ充滿ス日ヲ撰ニ藩王神
社佛閣ニ參詣國家安全ヲ祈ル
六月日ヲ撰ニ城中ニ於テ稻穗祭アリ清國ヨ
リ勅書來着ノ節拜授ノ式アリ此月秋成ノ祝
ニ那霸ニ於テ網引アリ午前十一時比ヨリ始マ
ル先ツ三所ノ娼妓一樣ノ装ニテ花枝ヲ手ニシ
二行ニ連リ歌舞ノ行ク繼テ那霸四箇村及ヒ久

米村ヨリ種々ノ物ヲ造リ鋒トシ^{神田山王ノ祭}
鏡太鼓ヲ節和レ隊ヲ分テ那霸街上ヲ巡行ス畢
リテ在勤公館下ニ於テ東村西村ノ壮丁東西ニ
分レ大綱^{長廿六七十間}ヲ牽ク奮争數刻勝敗分
ル勝者聲ヲ揚ケ負ル者ヲ逐フ一三四町沖繩中
ノ壯觀ナリ街頭左右棧敷ヲ連ネ男女群集立錐
ノ地ナシ
七月十三日ヨリ十五日マテ各家祖宗ノ靈ヲ祭
ル十四日藩王先王先妃ノ廟ニ參詣王子以下
ノ官負モ亦參拜ス

八月上丁ノ日孔廟ヲ祭リ上戊ノ日國廟ヲ祭ル
秋分各家ノ祖廟ヲ祭ル
九月九日重陽ノ祝儀アリ諸官登城日ヲ撰ニ
藩王普天満宮ニ參詣ス
十月一日更衣諸官登城
十一月冬至藩王天拜畢リ王子以下ノ諸官藩王
ニ謁ス
十二月八日僧侶ニ命ニ國家安全ヲ祈ラシム
二十七日歳暮ノ祝儀アリ祝部僧侶登城
除夜
歳玉ノ餅類ヲ供備ス

在勤官負ノ初メテ藩王ニ面スルヤ日ヲ約シ禮
服ヲ着シ首里ノ客舎ニ抵ル午後二時比書院奉
行來リ迎フ第三門ニ入ル時樂人道樂ヲ奏ス撰
政三司官以下ノ官内門外ニ迎ヘ藩王禮服ヲ着
シ玄關ニ出テ導イテ正殿ニ至ル主客位ヲ分テ
坐ス侍臣サンボツ盤ヲ捧ケ來リ藩王ト献酬ス此時樂
久庭樂ヲ奏ス式畢リ小憇常服ヲ着シ與書院ニ
至ル藩王出ツ臺上三番叟ノ造リ物ヲ備ヘ土器
ヲ置ク茶菓酒肴出ツ献酬セントスル時座樂起
ル門閤ノ子弟之ヲ奏ス琉使幕府ニ朝スル世子
ノ日樂童子樂ヲ城中ニ奏ス乃チ是ナリ世子

出ツ又猷酬ス凡ッ茶ヲ供レ肴ヲ備ヘ酒ヲ行ル
皆門閥ノ子弟ヲ用ユ豫テ小笠原流ノ故實ヲ學
ヒ坐作進退規矩ニ當リ頗ル觀ルヘレ任滿テ歸
ルヤ藩王祖筵ヲ崎山ノ別墅ニ設ク其式城中ヨ
リ畧ス座末ニ久米村ノ樂人列リ明國ノ俗樂ヲ
奏ス

制度部

鯨尺ハ反布ニ用ユルノミ其一尺ハ曲尺一尺二
寸ニ當ル曲尺六尺五寸ヲ一間トシ六十間ヲ
一町トシ三十六町ヲ一里トス方六尺五寸ヲ

一坪トシ三十坪ヲ一畝トシ三百坪ヲ一反トシ
十反ヲ一頃トス

一合枳ハ内法リ方二寸一分五釐深サ一寸四分
七釐一舛枳ハ内法リ方四寸九分深サ二寸七
分

掛目ハ何品ニ限ラス百六十目ヲ以テ一斤トシ
千目ヲ以テ一貫目トス
枳ハ琉球官府ニテ造リ衡度ハ内地ノ制ヲ用ユ
金銀貨ナク楮幣無レ行ハル者ハ寛永小銅錢
ノ三冊使ノ來ルヤ預メ清國錢ヲ備ヘ滯留中之

ヲ行ヒ寛永錢ハ秘匿ノ出サス其清國へ流出レ
國用乏キニ至ルヲ慮ルナリ
反布諸品ヲ賣買スル皆女子ナリ素ヨリ算法ヲ
知ラス繩ヲ結ヒ符トナレ數萬貫ノ錢即坐ニ計
算シ緇株ヲ誤ラス積年小銅錢ノ三ノ行使ニ慣
レ遽カニ金銀楮幣ヲ施シ難キ勢アリ
衣服冠帶輿馬履履ノ類ニ至ルマテ等級ニ應レ
各制度アリ命令普徹レ上下敢テ制ヲ踰ヘス

醫療部

醫術ハ漢流ノ古法ナリ好シテ劇劑ヲ用井テ治

療ヲ施ス土人之ニ安ンレ他ノ藥方ヲ願ハス英
人伯德令滯在中醫法ヲ廣メント欲レ其功驗ヲ
説キ百方之ヲ勸レ凡數年間一人モ應スル者無
レ

娼妓部

娼家三所辻村娼妓凡千渡地同凡七中島同凡三
ト云フ辻村ヲ上トシ渡地ヲ中トシ中島ヲ下ト
ス皆那霸ノ内ニ在リ妓性概テ質直樸素嬌媚ヲ
知ラス絶テ娼妓ノ態無シ内地ノ商賈此ノ地ニ
來ル必ス一娼ヲ迎ヘ朝夕ノ事ヲ委ネ且商事ヲ

管主セシム歸國ノ後娼妓其受托セラレシ物品
ヲ賣買スルニ貴鬻賤估善ク受托ヲ守ル重來ノ
日附托中ノ事ヲ報ス出入明瞭毫モ誤謬ナシ自
カラ習俗ヲ為シ偶然ニ出ルニ非ラス
...

人物志

德行部

護佐丸毛國鼎康正長祿間ノ人中城按司タリ人
ト為リ忠誠淳良臣節ヲ守ル勝連按司阿摩和利
謀反不意ヲ襲ヒ中城ヲ圍ム毛國鼎防戦全家節
ニ死ス乳母幼子ヲ抱キ竊ニ城中ヲ出ツ後々泰
久王幼子ヲ尋ネ土地ヲ與ヘ家ヲ繼シム
新城親方毛龍吟大永享祿間ノ人初メ尚真王世
子向維衡ヲ退ケ第五子尚清ヲ嗣トス尚清ノ立
ヤ齡尚幼冲諸臣異議起リ人心紛紜朝夕ハ

保ツサルノ勢アリ毛龍唵確然動カス身ヲ以テ
社稷ニ當ル為ニ變ナキヲ得タリ今ニ至リ忠勇
ヲ以テ称セララルル具志川王子尚亨承德明曆間ノ人明敏絶倫身ニ
闕行無ク博學多識人ヲ相スル神ノ如シ其賢愚
ヲ識別シ豫メ至ル所ヲ言フ後テ其言ノ如クナ
ラサル無シ當時聖人ト稱スルニ至ル攝政タリ
シ時罪ヲ犯ス者アリテ斬ニ處ス死ニ臨ミ獄吏
ニ謂テ曰ク聖人尚公モ亦此事ヲ知ルヤ吏曰ク
知レリ其人曰ク然ラハ我遺憾ナレト其處事ノ

公平ナル以テ見ル可シ
羽ハネ地チ王子尚象賢萬治寛文間ノ人幼時ヨリ穎悟
人ニ異ナリ七八歳ノ時見ル者既ニ其常人ニ非
サルヲ知ル長スルニ及ヒ博ク経傳ニ通シ身修
リ家齊ヲ攝政トナルヤ制度ヲ改メ政綱ヲ張り
用ル所ノ人各其職ニ補ヒ綱目並ヒ舉ル農務ヲ
起シ草萊ヲ闢キ財用充足教化大ニ興ル二三歳
ノ時尚亨之ヲ覩テ曰ク此兒器宇凡ナラス後テ
必ス余ニ繼テ政柄ヲ秉リ治功ヲ奏セント果メ
然リ

名護親方程順則寶永正徳間ノ人久米村ノ産ナ
リ幼ヨリ道ニ志シ程朱ノ學ヲ講ス詩文ヲ能シ
兼テ書ヲ能ス已ヲ持スルニ禮節ヲ以テシ人ニ
接スルニ忠誠ヲ以テス徳容温然望シテ君子人
タルヲ知ル其國家ニ盡シ公事ニ鞅掌スル至ラ
サル所ナレ嘗テ清國ニ遊ヒ諸名家ト交リ寶永
七年賀慶使ノ列ニ加リ江戸ニ到リ源白石物茂
卿等ト面談ス其茂卿ニ逢フヤ茂卿務メテ程朱
ヲ駁ス順則默然別レニ臨シテ曰ク君ハ定メテ
聖人ナラン議論叟カニ程朱ノ上ニ出ツト茂卿

冷笑ス後ノ學者皆順則ヲ宗トス官其家ヲ優遇
シ子孫門閥ノ班ニ列ス其道德ノ人ヲ感スル深
ク今ニ至リ其遺言ヲ背ク者無シ
具志頭親方茶温正徳享保間ノ人久米村ノ産ナ
リ少年ノ時ヨリ慧悟靈妙豁達ニノ器度アリ程
朱ノ學ヲ信シ古今ノ書史ヲ涉獵ス拔擢セラレ
テ三司官ト為リ舊弊ヲ洗滌シ制度ヲ改定シ文
教ヲ布キ農政ヲ興ス山林ヲ經スル秩然序アリ
是ヨリ材木用ニ乏シカラス川瀆ヲ修ル井然法
アリ是ヨリ水利大ニ起リ民其使ヲ得タリ今ニ

至リ其遺制ニ從フ
與那原親方馬國器天明寛政間ノ人三司官トナ
ル令譽盎然君子ノ称アリ赫々ノ功無レ凡時人
愛敬ノ己マス
知念親方東邦鼎文政天保間ノ人博學ニノ名譽
アリ篤實謹行家ヲ修ムル秩然トシテ法アリ當
時皆之ヲ模範トス
浦添王子尚元魯父政天保間ノ人器模宏遠徳容
温潤賢ヲ延キ士ヲ禮ス見ル者服從セサル無レ
又和歌詩文ヲ能ス

豊平親方馬執宏弘化嘉永間ノ人學識アリ詩文
ヲ能シ兼テ書ヲ能ス名利ニ澹クノ泰然自得卓
越不拔ノ氣象アリ近世人物ノ巨擘トス
源河親方梁必達嘉永安政間ノ人徳行アリ時人
敬重ス玉色金心相見テ君子人ナルヲ知ル又詩
文ヲ能ス

技藝部

城間里之子欽可自了ト謚ス文祿慶長間ノ人書
畫ヲ能シ精妙神ニ入ル藏書畫家愛重ノ拱壁ト
シ秘ノ人ニ示サ、ル者アリ當時称ノ顧虎頭王

右丞ノ再生トス
座間味親雲上殷氏寶永正徳間ノ人畫ヲ能ス頗
ル巧妙ナリ時人趙松雪ニ比ス
砂邊親方曾曆正徳享保間ノ人詩文ヲ能ス琉球
詩人ノ最トス
祝嶺親方蔡文溥正徳享保間ノ人詩文ヲ能ス
湊川親方舌氏正徳享保間ノ人書ヲ能ス
宜壽次親雲上鄭孝徳天明寛政間ノ人詩文ヲ能
シ兼テ書ヲ能ス
嘉味田親雲上揚文鳳天明寛政間ノ人詩文ヲ能

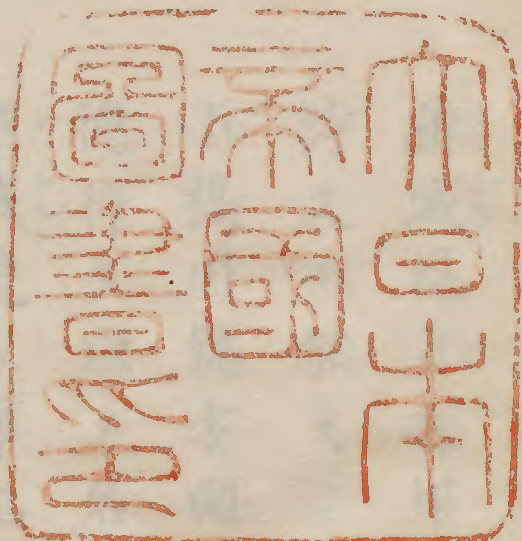
シ兼テ書ヲ能ス
武島親方蔡世昌天明寛政間ノ人詩文ヲ能ス
我謝親雲上毛世輝享和文化間ノ人詩文ヲ能シ
兼テ書畫ヲ能ス人々其手蹟ヲ愛重シ之ヲ得ル
甚難シ
高良親方毛氏享和文化間ノ人書ヲ能ス
古波藏親方鄭嘉訓文化文政間ノ人久米村ノ産
ナリ幼ヨリ書ヲ好ミ終身従事ス嘗テ清國ニ官
遊シ書ヲ學フ筆法道勁清人モ亦大ニ之ヲ賞ス
近世書家ノ魁トス

恩河親方毛邦俊文政天保間ノ人詩文ヲ能ス
新城親方毛邦正文政天保間ノ人書ヲ能シ兼テ
詩文ヲ能ス

小橋川親方向元瑚文政天保間ノ人畫ヲ能ス又
德行ヲ以テ名アリ
湖城親方鄭元偉弘化嘉永間ノ人久米村ノ産ナ
リ詩文ヲ能シ最モ書ニ長ス資性淳厚藹然人ニ
接シ見ル者心醉ス時人之ヲ敬重ス屢清國ニ官
遊シ書名遠ク馳ス清國人士其書ト其人ト為リ
ヲ欽慕シ縞帶相贈リ争フテ交リヲ結フ

佐渡山里之子親雲上毛氏嘉永安政間ノ人畫ヲ
能ス

服部入平五郎



明治八年五月 從二局二課送有

課長七等出仕 園谷繁實 督

