

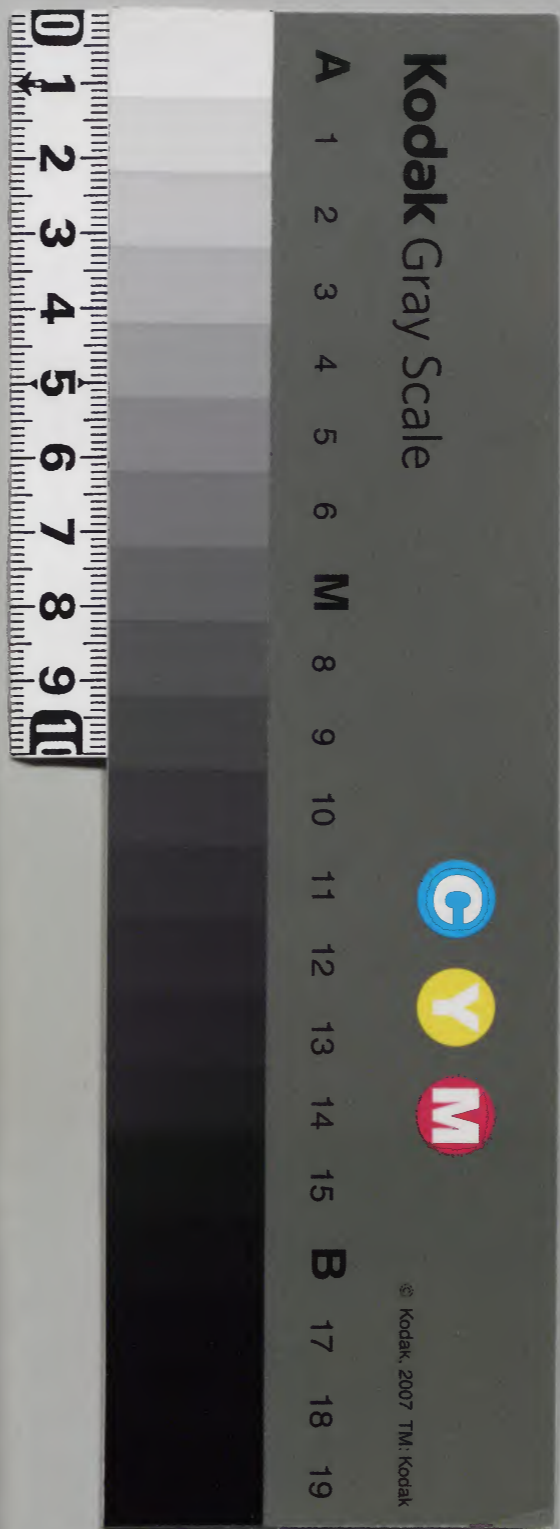
寛政曆書

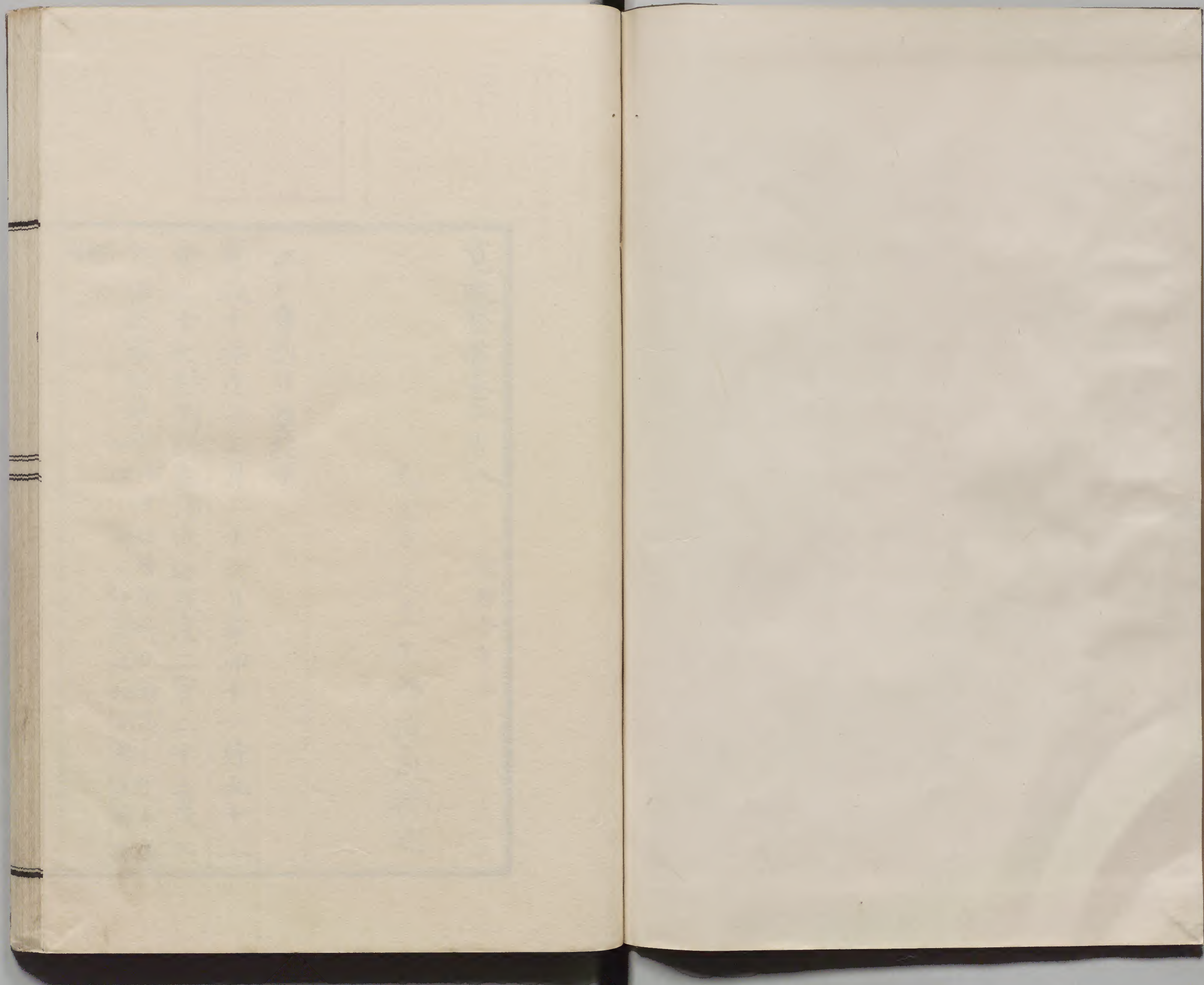
卷二十八

		和書門	
五	八	二	七
冊	函	七	九
架	架	九	九
		號	類

庫文閣内		和書	
九	二	七	七
四	七	九	九
函	八	九	九
一	冊	號	類
三			
架			

内閣文庫	
番號	和 27799
冊數	58 (28)
函號	194 157







寬政曆書卷二十八

諸曆合考三

天文方足立左内信頭撰述

江戸實測日躔校中

寬政十年戊午正月二十六日辛卯十一時五十三

分三十七秒測得太陽赤道經度二宮二十三度二

十四分零四秒於淺草領曆調所北極高三十五度
四十一分三十秒之地高橋至時等

測下

寬政曆

赤道經度二宮二十三度二十四分一十秒

寬政十年戊午二月一日乙未十一時五十二分二十八秒測得太陽赤道經度二宮二十七度零三分二十八秒

寬政曆

赤道經度二宮二十七度零三分二十三秒

同年三月二十四日戊子十一時三十九分五十六秒測得太陽赤道經度四宮一十六度一十一分零八

八秒

寬政曆

赤道經度四宮一十六度一十一分一十三秒

同年五月二十四日丁亥十一時四十八分零三秒測得太陽赤道經度六宮一十六度二十三分四十八秒

寬政曆

赤道經度六宮一十六度二十三分三十秒

同年六月三日丙申十一時四十九分一十六秒測

得太陽赤道經度六宮二十五度三十三分二十七秒

寬政曆

赤道經度六宮二十五度三十三分二十六秒

寬政十年戊午七月十六日戊寅十一時四十五分零七秒測得太陽赤道經度八宮零五度五十二分一十五秒

寬政曆

赤道經度八宮零五度五十二分一十五秒

同年八月十三日甲辰十一時三十六分三十一秒測得太陽赤道經度八宮二十九度一十九分五十一秒赤道緯度北初度一十六分二十七秒

寬政曆

赤道經度八宮二十九度一十九分五十九秒

赤道緯度北初度一十七分二十二秒

同年十月十五日乙巳十一時三十分測得太陽赤道經度十零宮二十七度五十四分零八秒赤道緯度南二十零度一十三分零四秒

寬政曆

赤道經度十零宮二十七度五十四分一十八秒

赤道緯度南二十零度一十一分三十二秒

寬政十年戊午十一月一日庚申十一時三十五分

二十秒測得太陽赤道經度十一宮一十四度零二

分四十一秒赤道緯度南二十二度四十一分零三

秒

寬政曆

赤道經度十一宮一十四度零二分五十九秒

赤道緯度南二十二度三十九分二十二秒

同年十二月二十四日癸丑十一時五十七分一十

四秒測得太陽赤道經度一宮一十一度四十四分

零四秒赤道緯度南一十七度五十八分二十九秒

寬政曆

赤道經度一宮一十一度四十四分二十二秒

赤道緯度南一十七度五十六分五十五秒

寬政十一年己未正月七日丙寅十一時五十八分

二十五秒測得太陽赤道經度一宮二十四度四十

九分二十四秒赤道緯度南一十四度零二分四十八秒

寬政曆

赤道經度一宮二十四度四十九分四十七秒

赤道緯度南一十四度零二分零五秒

寬政十一年己未六月十八日乙巳十一時四十九分三十四秒測得太陽赤道經度六宮二十九度二十零分零九秒赤道緯度北二十零度四十二分四十一秒

寬政曆

赤道經度六宮二十九度二十零分一十八秒

赤道緯度北二十零度四十三分二十三秒

同年九月二日丁巳十一時三十三分五十三秒測得太陽赤道經度九宮零六度一十九分四十三秒赤道緯度南二度四十五分三十九秒

寬政曆

赤道經度九宮零六度一十九分四十六秒

赤道緯度南二度四十四分二十秒

寬政十一年己未十月二十四日己酉十一時二十九分四十秒測得太陽赤道經度十零宮二十六度三十五分五十三秒赤道緯度南一十九度五十六分四十一秒

寬政曆

赤道經度十零宮二十六度三十五分五十二秒
赤道緯度南一十九度五十五分一十六秒
同年十一月二十四日戊寅十一時四十一分二十四秒測得太陽赤道經度十一宮二十八度零八分

三十七秒赤道緯度南二十三度二十九分零一秒

寬政曆

赤道經度十一宮二十八度零八分四十七秒
赤道緯度南二十三度二十七分二十一秒
寬政十二年庚申正月三十日癸未十一時五十七分三十七秒測得太陽赤道經度二宮零六度一十一分四十七秒赤道緯度南九度五十七分一十一秒

寬政曆

赤道經度二宮零六度一十一分五十九秒
赤道緯度南九度五十六分

寬政十二年庚申二月一日甲申十一時五十七分
二十九秒測得太陽赤道經度二宮零七度零八分
五十四秒赤道緯度南九度三十四分五十四秒

寬政曆

赤道經度二宮零七度零八分五十七秒
赤道緯度南九度三十三分五十六秒

同年五月一日壬午十一時四十五秒測得太陽赤

道經度六宮零零度二十二分五十二秒赤道緯度
北二十三度二十八分

寬政曆

赤道經度六宮零零度二十二分三十三秒
赤道緯度北二十三度二十七分五十九秒

同年六月八日癸未十一時四十九分四十七秒測
得太陽赤道經度七宮零八度零零分三十六秒赤
道緯度北一十八度五十二分三十秒

寬政曆

赤道經度七宮零八度零零分四十六秒

赤道緯度北一十八度五十二分五十五秒

寬政十二年庚申八月一日辛亥十一時三十七分四十二秒測得太陽赤道經度八宮二十六度一十二分三十六秒赤道緯度北一度三十八分五十四秒

寬政曆

赤道經度八宮二十六度一十二分一十三秒

赤道緯度北一度三十八分四十七秒

同年十月五日甲寅十一時二十九分三十二秒測得太陽赤道經度十零宮二十六度二十零分一十秒赤道緯度南一十九度五十三分四十七秒

寬政曆

赤道經度十零宮二十六度二十零分三十五秒

赤道緯度南一十九度五十二分零二秒

同年十二月七日乙卯十一時五十五分一十三秒測得太陽赤道經度一宮零二度五十三分零七秒赤道緯度南二十零度零三分二十九秒距天頂五

十五度四十三分二十九秒

寬政曆

赤道經度一宮零二度五十三分零七秒

赤道緯度南二十零度零一分四十六秒

距天頂五十五度四十三分一十六秒

享和元年辛酉正月一日戊寅十一時五十五分二

十五秒測得太陽赤道經度一宮二十六度一十八

分四十七秒赤道緯度南一十三度三十三分距天

頂四十九度一十四分零四秒

寬政曆

赤道經度一宮二十六度一十八分五十八秒

赤道緯度南一十三度三十二分一十四秒

距天頂四十九度一十三分四十四秒

同年三月二十日壬申十一時四十分零分四十一秒

測得太陽赤道經度四宮零八度四十四分五十七

秒赤道緯度北一十五度一十一分三十七秒距天

頂二十零度三十零分零三秒

寬政曆

赤道經度四宮零八度四十四分五十八秒

赤道緯度北一十五度一十二分零四秒

距天頂二十零度二十九分二十六秒

享和元年辛酉五月二十四日己亥十一時四十七分二十五秒測得太陽赤道經度六宮一十二度三十三分三十三秒赤道緯度北二十二度五十六分四十秒距天頂一十二度四十四分五十五秒

寬政曆

赤道經度六宮一十二度三十三分四十六秒

赤道緯度北二十二度五十七分五十秒

距天頂一十二度四十三分四十秒

同年八月一日乙巳十一時四十一分三十七秒測得太陽赤道經度八宮一十六度零五分五十六秒赤道緯度北五度五十六分零八秒距天頂二十九度四十五分二十六秒

寬政曆

赤道經度八宮一十六度零五分五十八秒

赤道緯度北五度五十七分一十三秒

距天頂二十九度四十四分一十七秒

享和元年辛酉十二月二十四日丙寅十一時五十六分四十二秒測得太陽赤道經度一宮零八度五十五分一十七秒赤道緯度南一十八度四十零分三十九秒距天頂五十四度二十二分一十七秒

寬政曆

赤道經度一宮零八度五十五分零八秒

赤道緯度南一十八度三十九分四十六秒

距天頂五十四度二十一分一十六秒

享和二年壬戌正月二十九日辛丑十一時五十六分一十九秒測得太陽赤道經度二宮一十三度一十六分二十六秒赤道緯度南七度零七分二十六秒距天頂四十二度四十九分二十六秒

寬政曆

赤道經度二宮一十三度一十六分二十七秒

赤道緯度南七度零七分零九秒

距天頂四十二度四十八分三十九秒

同年二月十九日庚申十一時五十一分一十六秒

測得太陽赤道經度三宮零零度四十三分零八秒
赤道緯度北初度一十八分零二秒距天頂三十五
度二十三分二十六秒

寬政曆

赤道經度三宮零零度四十三分三十二秒

赤道緯度北初度一十八分五十四秒

距天頂三十五度二十二分三十六秒

享和二年壬戌三月二十三日甲午十一時四十一
分五十二秒測得太陽赤道經度四宮零一度五十

四分赤道緯度北一十二度五十四分一十九秒距
天頂二十二度四十七分零二秒

寬政曆

赤道經度四宮零一度五十三分五十三秒

赤道緯度北一十二度五十四分五十六秒

距天頂二十二度四十六分三十四秒

同年四月七日丁未十一時四十零分零五秒測得
太陽赤道經度四宮一十四度一十六分五十一秒
赤道緯度北一十六度五十零分二十九秒距天頂

一十八度五十零分五十三秒

寬政曆

赤道經度四宮一十四度一十六分五十六秒

赤道緯度北一十六度五十一分二十五秒

距天頂一十八度五十零分零五秒

享和二年壬戌七月二十五日癸巳十一時四十六

分四十一秒測得太陽赤道經度八宮零度二十

三分一十五秒赤道緯度北一十二度零五分三十

八秒距天頂二十三度三十五分五十八秒

寬政曆

赤道經度八宮零度二十三分零三秒

赤道緯度北一十二度零六分一十六秒

距天頂二十三度三十五分一十四秒

同年八月二十一日己未十一時三十八分三十六

秒測得太陽赤道經度八宮二十三度五十八分五

十九秒赤道緯度北二度三十六分二十三秒距天

頂三十三度零五分五十秒

寬政曆

赤道經度八宮二十三度五十八分二十七秒

赤道緯度北二度三十六分三十秒

距天頂三十三度零五分

享和二年壬戌十月十二日庚戌十一時二十七分
二十九秒測得太陽赤道經度十零宮一十一度三
十零分四十九秒赤道緯度南一十六度零四分零
七秒距天頂五十一度四十五分三十八秒

寬政曆

赤道經度十零宮一十一度三十零分四十九秒

赤道緯度南一十六度零二分五十秒

距天頂五十一度四十四分二十秒

同年十一月十一日戌寅十一時三十四分零五秒
測得太陽赤道經度十一宮一十零度四十八分二
十一秒赤道緯度南二十二度一十七分五十二秒
距天頂五十七度五十九分三十七秒

寬政曆

赤道經度十一宮一十零度四十八分一十八秒

赤道緯度南二十二度一十七分一十四秒

距天頂五十七度五十八分四十四秒

享和三年癸亥正月十六日壬午十一時五十八分一十四秒測得太陽赤道經度一宮一十九度五十三分三十九秒赤道緯度南一十五度三十七分三十三秒距天頂五十一度一十九分二十秒

寬政曆

赤道經度一宮一十九度五十三分二十九秒

赤道緯度南一十五度三十七分一十三秒

距天頂五十一度一十八分四十三秒

同年閏正月十七日癸丑十一時五十四分四十五秒測得太陽赤道經度二宮一十九度三十二分一十五秒赤道緯度南四度三十一分一十四秒距天頂四十零度一十二分二十七秒

寬政曆

赤道經度二宮一十九度三十二分一十一秒

赤道緯度南四度三十零分二十三秒

距天頂四十零度一十一分五十三秒

同年二月十七日壬午十一時四十六分零八秒測

得太陽赤道經度三宮一十五度五十七分四十秒
赤道緯度北六度四十七分三十八秒距天頂二十
八度五十三分五十一秒

寬政曆

赤道經度三宮一十五度五十七分四十秒

赤道緯度北六度四十八分二十秒

距天頂二十八度五十三分一十秒

享和三年癸亥六月六日己巳十一時四十九分四
十四秒測得太陽赤道經度七宮零二度二十一分

四十七秒赤道緯度北二十零度零七分三十九秒
距天頂一十五度三十三分四十八秒

寬政曆

赤道經度七宮零二度二十一分四十七秒

赤道緯度北二十零度零七分五十五秒

距天頂一十五度三十三分三十五秒

同年七月七日己亥十一時四十六分三十秒測得
太陽赤道經度八宮零一度零五分零三秒赤道緯
度北一十一度五十零分三十秒距天頂二十三度

五十零分三十七秒

寬政曆

赤道經度八宮零一度零五分零六秒

赤道緯度北一十一度五十一分零二秒

距天頂二十三度五十零分二十八秒

享和三年癸亥八月二十二日甲申十一時三十二

分測得太陽赤道經度九宮一十一度四十八分二

十九秒赤道緯度南五度零四分二十四秒距天頂

四十零度四十七分零一秒

寬政曆

赤道經度九宮一十一度四十八分三十七秒

赤道緯度南五度零四分三十二秒

距天頂四十零度四十六分零二秒

同年九月一日癸巳十一時二十九分四十一秒測

得太陽赤道經度九宮二十零度零六分二十七秒

赤道緯度南八度三十零分零九秒距天頂四十四

度一十一分三十八秒

寬政曆

赤道經度九宮二十零度零六分二十秒

赤道緯度南八度二十九分零四秒

距天頂四十四度一十零分三十四秒

文化元年甲子正月三日癸巳十一時五十八分二十四秒測得太陽赤道經度一宮二十五度三十五分四十六秒赤道緯度南一十三度四十七分二十五秒

寬政曆

赤道經度一宮二十五度三十六分零八秒

赤道緯度南一十三度四十六分三十一秒

同年五月二十九日丁巳十一時四十七分四十九秒測得太陽赤道經度六宮一十四度五十五分三十一秒赤道緯度北二十二度四十四分四十四秒距天頂一十二度五十六分五十四秒

高橋景保等測下同

寬政曆

赤道經度六宮一十四度五十五分零三秒

赤道緯度北二十二度四十五分零七秒

距天頂一十二度五十六分二十三秒

文化元年甲子六月二十日丁丑十一時四十九分
四十九秒測得太陽赤道經度七宮零五度零五分
五十一秒赤道緯度北一十九度三十二分一十八
秒距天頂一十六度零九分一十六秒

寬政曆

赤道經度七宮零五度零六分二十二秒
赤道緯度北一十九度三十二分四十九秒
距天頂一十六度零八分四十一秒
同年十月二十七日壬午十一時三十一分三十九

秒測得太陽赤道經度十一宮零三度四十七分二
十八秒赤道緯度南二十一度一十八分一十七秒
距天頂五十六度五十九分四十三秒

寬政曆

赤道經度十一宮零三度四十七分五十三秒
赤道緯度南二十一度一十六分三十四秒
距天頂五十六度五十八分零四秒
同年十二月二十一日丙子十一時五十五分一十
三秒測得太陽赤道經度一宮零二度五十四分三

十七秒赤道緯度南二十零度零三分零一秒距天頂五十五度四十三分五十八秒

寬政曆

赤道經度一宮零二度五十四分五十六秒

赤道緯度南二十零度零一分零四秒

距天頂五十五度四十二分三十四秒

文化二年乙丑正月二十三日戊申十一時五十七

分四十六秒測得太陽赤道經度二宮零五度零二

分五十七秒赤道緯度南一十零度二十四分零四

秒距天頂四十六度零五分

寬政曆

赤道經度二宮零五度零二分三十九秒

赤道緯度南一十零度二十二分三十四秒

距天頂四十六度零四分零四秒

同年二月八日壬戌十一時五十五分零八秒測得

太陽赤道經度二宮一十八度一十零分一十六秒

赤道緯度南五度零五分零三秒距天頂四十零度

四十七分三十八秒

寬政曆

赤道經度二宮一十八度一十分

赤道緯度南五度零七分零七秒

距天頂四十零度四十六分三十七秒

文化二年乙丑五月七日庚寅十一時四十一分二十四秒測得太陽赤道經度五宮一十一度三十一分一十秒赤道緯度北二十二度二十一分二十九秒距天頂一十三度一十九分四十四秒

寬政曆

赤道經度五宮一十一度三十一分二十三秒

赤道緯度北二十二度二十二分二十四秒

距天頂一十三度一十九分零六秒

同年九月八日丁巳十一時二十七分三十八秒測得太陽赤道經度十零宮零二度五十五分五十八秒赤道緯度南一十三度一十七分一十四秒距天頂四十八度五十九分二十七秒

寬政曆

赤道經度十零宮零二度五十五分五十四秒

赤道緯度南一十三度一十六分二十九秒

距天頂四十八度五十七分五十九秒

文化二年乙丑十月一日庚辰十一時二十九分三十二秒測得太陽赤道經度十零宮二十六度零六分一十七秒赤道緯度南一十九度五十分零分三十四秒距天頂五十五度三十一分五十三秒

寬政曆

赤道經度十零宮二十六度零七分一十一秒

赤道緯度南一十九度四十八分五十一秒

距天頂五十五度三十零分二十一秒

同年十一月十五日甲子十一時四十八分三十二秒測得太陽赤道經度初宮一十四度一十六分一十秒赤道緯度南二十二度五十分零分三十二秒距天頂五十八度三十一分零九秒

寬政曆

赤道經度初宮一十四度一十六分零八秒

赤道緯度南二十二度四十八分四十四秒

距天頂五十八度三十零分一十四秒

文化二年乙丑十二月三日壬午十一時五十五分
二十六秒測得太陽赤道經度一宮零三度四十二
分四十五秒赤道緯度南一十九度五十二分三十
四秒距天頂五十五度三十三分四十四秒

寬政曆

赤道經度一宮零三度四十二分五十七秒

赤道緯度南一十九度五十分五十七秒

距天頂五十五度三十二分二十七秒

文化三年丙寅正月三日己酉十一時五十八分測

得太陽赤道經度二宮零二度五十三分五十三秒
赤道緯度南一十一度一十一分五十八秒距天頂
四十六度五十三分二十一秒

寬政曆

赤道經度二宮零二度五十三分五十四秒

赤道緯度南一十一度一十一分零一秒

距天頂四十六度五十二分二十五秒

同年二月十九日丁酉十一時四十六分一十秒測
得太陽赤道經度三宮一十五度一十七分四十一

秒赤道緯度北六度三十一分三十秒距天頂二十九度一十零分二十六秒

寬政曆

赤道經度三宮一十五度一十七分五十一秒

赤道緯度北六度三十一分五十三秒

距天頂二十九度零九分三十七秒

文化三年丙寅五月九日丙辰十一時四十五分三十三秒測得太陽赤道經度六宮零三度零四分四十五秒赤道緯度北二十三度二十四分五十五秒

距天頂一十二度一十五分五十九秒

寬政曆

赤道經度六宮零三度零四分三十五秒

赤道緯度北二十三度二十五分五十四秒

距天頂一十二度一十五分三十六秒

同年九月十日甲寅十一時二十八分三十八秒測得太陽赤道經度九宮二十五度零二分四十一秒距天頂四十六度零七分三十八秒

寬政曆

赤道經度九度二十五度零二分五十六秒

距天頂四十六度零六分一十一秒

文化三年丙寅十一月二十日癸亥十一時四十五分三十二秒測得太陽赤道經度初宮零七度二十二分零四秒赤道緯度南二十三度一十八分三十一秒距天頂五十九度零零分五十四秒

寬政曆

赤道經度初宮零七度二十二分零二秒

赤道緯度南二十三度一十七分一十六秒

距天頂五十八度五十八分四十六秒

文化四年丁卯二月十三日乙酉十一時五十一分三十八秒測得太陽赤道經度二宮二十九度三十七分三十三秒赤道緯度南初度一十零分五十五秒距天頂三十五度五十二分二十三秒

寬政曆

赤道經度二宮二十九度三十七分二十五秒

赤道緯度南初度零九分四十九秒

距天頂三十五度五十一分一十九秒

文化四年丁卯三月五日丁未十一時四十四分五十九秒測得太陽赤道經度三宮一十九度三十八分三十八秒赤道緯度北八度一十六分四十一秒距天頂二十七度二十四分二十四秒

寬政曆

赤道經度三宮一十九度三十八分五十九秒
赤道緯度北八度一十八分一十秒
距天頂二十七度二十三分二十秒
同年四月二十日壬辰十一時四十零分一十九秒

測得太陽赤道經度五宮零二度五十二分二十三秒赤道緯度北二十一度零七分一十秒距天頂一十四度三十五分五十七秒

寬政曆

赤道經度五宮零二度五十二分四十六秒
赤道緯度北二十一度零七分一十三秒
距天頂一十四度三十四分一十七秒
同年六月二十日辛卯十一時四十九分四十七秒
測得太陽赤道經度七宮零三度二十三分一十六

秒赤道緯度北一十九度五十五分一十四秒距天
頂一十五度四十七分零八秒

寬政曆

赤道經度七宮零三度二十三分一十九秒

赤道緯度北一十九度五十五分零七秒

距天頂一十五度四十六分二十三秒

文化四年丁卯十月二十三日辛卯十一時二十九
分四十秒測得太陽赤道經度十零宮二十六度三
十九分四十九秒距天頂五十五度三十九分三十

六秒

寬政曆

赤道經度十零宮二十六度三十九分三十三秒

距天頂五十五度三十七分一十三秒

同年十一月二十五日壬戌十一時四十二分二十
五秒測得太陽赤道經度初宮零零度二十六分零
五秒距天頂五十九度一十零分三十二秒

寬政曆

赤道經度初宮零零度二十六分

距天頂五十九度零九分零八秒

文化四年丁卯十二月八日乙亥十一時四十八分四十六秒測得太陽赤道經度初宮一十四度五十分零二十秒距天頂五十八度二十八分二十九秒

寬政曆

赤道經度初宮一十四度五十分零四秒

距天頂五十八度二十七分零五秒

文化五年戊辰正月二十九日丙寅十一時五十七分二十七秒測得太陽赤道經度二宮零七度一十

二分三十二秒赤道緯度南九度三十三分二十八秒距天頂四十五度一十五分三十五秒

寬政曆

赤道經度二宮零七度一十二分一十四秒

赤道緯度南九度三十二分四十秒

距天頂四十五度一十四分一十秒

同年二月十三日己卯十一時五十四分四十八秒測得太陽赤道經度二宮一十九度二十零分四十七秒赤道緯度南四度三十六分二十八秒距天頂

四十零度一十七分五十三秒

寬政曆

赤道經度二宮一十九度二十零分二十四秒

赤道緯度南四度三十五分二十二秒

距天頂四十零度一十六分五十二秒

文化五年戊辰三月十六日壬子十一時四十五分

零四秒測得太陽赤道經度三宮一十九度二十五

分四十二秒赤道緯度北八度一十二分一十三秒

距天頂二十七度三十零分零九秒

寬政曆

赤道經度三宮一十九度二十五分三十八秒

赤道緯度北八度一十二分四十八秒

距天頂二十七度二十八分四十二秒

同年七月二十七日辛卯十一時三十八分二十五

秒測得太陽赤道經度八宮二十四度二十七分四

十三秒距天頂三十三度一十九分一十八秒

寬政曆

赤道經度八宮二十四度二十七分五十五秒

距天頂三十三度一十七分四十一秒

文化五年戊辰九月八日辛未十一時二十七分四十六秒測得太陽赤道經度十零宮零一度一十五分二十秒距天頂四十八度二十四分四十四秒

寬政曆

赤道經度十零宮零一度一十五分四十四秒

距天頂四十八度二十三分零一秒

同年十一月十五日丙子十一時四十六分四十六秒測得太陽赤道經度初宮一十零度零九分三十

四秒距天頂五十八度五十一分

寬政曆

赤道經度初宮一十零度零九分零八秒

距天頂五十八度四十九分二十七秒

文化六年己巳正月二十七日丁亥十一時五十四分零四秒測得太陽赤道經度二宮二十一度五十二分一十一秒赤道緯度南三度三十一分二十五秒距天頂三十九度一十二分三十四秒

寬政曆

赤道經度二宮二十一度五十二分三十二秒
赤道緯度南三度三十零分三十四秒

距天頂三十九度一十二分零四秒

文化六年己巳二月二十四日戊寅十一時五十六分五十二秒測得太陽赤道經度三宮一十六度二十七分一十九秒赤道緯度北六度五十九分零三秒距天頂二十八度四十零分三十五秒

寬政曆

赤道經度三宮一十六度二十七分三十六秒

赤道緯度北七度零零分三十五秒

距天頂二十八度四十零分五十五秒

同年四月二十四日癸丑十一時四十一分四十五秒測得太陽赤道經度五宮一十三度三十六分四十三秒赤道緯度北二十二度三十六分三十七秒距天頂一十三度零八分一十七秒

寬政曆

赤道經度五宮一十三度三十六分四十五秒

赤道緯度北二十二度三十六分一十九秒

距天頂一十三度零五分一十一秒

文化六年己巳六月六日乙未十一時四十九分二十四秒測得太陽赤道經度六宮二十六度五十四分三十三秒赤道緯度北二十一度零八分零七秒距天頂一十四度三十二分二十一秒

寬政曆

赤道經度六宮二十六度五十四分四十秒

赤道緯度北二十一度零九分二十三秒

距天頂一十四度三十二分零七秒

同年十月二日己丑十一時二十七分三十七秒測得太陽赤道經度十零宮一十三度五十分零一秒赤道緯度南一十六度四十五分零二秒距天頂五十二度二十六分二十六秒

寬政曆

赤道經度十零宮一十三度四十九分一十四秒

赤道緯度南一十六度四十三分三十秒

距天頂五十二度二十五分

同年十一月八日甲子十一時三十八分一十一秒

測得太陽赤道經度十一宮二十一度零一分一十七秒赤道緯度南二十三度一十三分一十一秒距天頂五十八度五十五分二十七秒

寬政曆

赤道經度十一宮二十一度零一分零六秒

赤道緯度南二十三度一十二分一十四秒

距天頂五十八度五十三分四十四秒

同年十二月二日戊子十一時四十九分五十五秒測得太陽赤道經度初宮一十七度三十五分四十四

九秒赤道緯度南二十二度二十九分五十九秒距天頂五十八度一十一分三十九秒

寬政曆

赤道經度初宮一十七度三十五分四十三秒

赤道緯度南二十二度二十八分二十九秒

距天頂五十八度零九分五十九秒

文化七年庚午四月十四日丁酉十一時三十九分四十六秒測得太陽赤道經度四宮二十二度零九分四十六秒

山路諸孝等測下同

寬政曆

赤道經度四宮二十二度零九分四十六秒

文化七年庚午五月十七日庚午十一時四十四分

零五秒測得太陽赤道經度五宮二十五度四十六

分五十八秒

寬政曆

赤道經度五宮二十五度四十七分零八秒

同年六月十四日丁酉十一時五十二分一十六秒

測得太陽赤道經度六宮二十三度三十八分零五

秒

寬政曆

赤道經度六宮二十三度三十八分一十六秒

同年十月一日壬午十一時二十七分二十八秒測

得太陽赤道經度十零宮零一度四十五分二十五

秒

寬政曆

赤道經度十零宮零一度四十五分二十八秒

文化八年辛未正月二十五日乙亥十一時五十八

分一十二秒測得太陽赤道經度二宮零零度四十六分二十一秒

寬政曆

赤道經度二宮零零度四十六分

文化八年辛未二月四日癸未十一時五十七分一十六秒測得太陽赤道經度二宮零八度二十四分零八秒

寬政曆

赤道經度二宮零八度二十四分二十八秒

同年六月二十八日甲戌十一時四十八分零二秒測得太陽赤道經度七宮二十四度三十八分一十二秒

寬政曆

赤道經度七宮二十四度三十七分五十五秒

同年七月二十二日戊戌十一時四十一分二十五秒測得太陽赤道經度八宮一十六度三十七分一十三秒

寬政曆

赤道經度八宮一十六度三十七分二十一秒
文化八年辛未八月十五日辛酉十一時三十三分
三十二秒測得太陽赤道經度九宮零七度一十八
分五十一秒

寬政曆

赤道經度九宮零七度一十九分零五秒
同年九月八日癸未十一時二十八分一十三秒測
得太陽赤道經度九宮二十七度四十一分二十五
秒

寬政曆

赤道經度九宮二十七度四十一分三十四秒
同年十一月八日癸未十一時四十二分二十四秒
測得太陽赤道經度初宮零零度二十七分五十八
秒

寬政曆

赤道經度初宮零零度二十七分五十一秒
同年十二月七日辛亥十一時五十四分四十二秒
測得太陽赤道經度一宮零一度零六分四十九秒

寬政曆

赤道經度一宮零一度零六分五十二秒

文化九年壬申正月十二日丙戌十一時五十七分三十五秒測得太陽赤道經度二宮零六度一十七分一十六秒

寬政曆

赤道經度二宮零六度一十六分五十九秒

同年四月二十三日乙丑十一時四十四分零二秒測得太陽赤道經度五宮零九度四十七分四十秒

寬政曆

赤道經度五宮零九度四十七分二十二秒

同年五月二十三日甲午十一時四十六分五十七秒測得太陽赤道經度六宮零九度四十九分三十五秒

寬政曆

赤道經度六宮零九度四十九分零五秒

同年六月八日己酉十一時四十九分一十六秒測得太陽赤道經度六宮二十五度一十零分一十二

秒

寬政曆

赤道經度六宮二十五度一十零分一十九秒

文化九年壬申八月四日甲辰十一時四十一分一

十一秒測得太陽赤道經度八宮一十七度一十七

分三十九秒

寬政曆

赤道經度八宮一十七度一十八分一十六秒

同年十一月十三日壬午十一時三十四分三十三

秒測得太陽赤道經度十一宮二十三度三十二分
零九秒

寬政曆

赤道經度十一宮二十三度三十一分五十九秒

同年十二月四日癸卯十一時四十九分三十五秒

測得太陽赤道經度初宮一十六度四十七分五十

九秒

寬政曆

赤道經度初宮一十六度四十七分四十七秒

文化十年癸酉四月十日丁未十一時三十九分五十七秒測得太陽赤道經度四宮一十六度三十三分二十二秒赤道緯度北一十七度二十八分五十四秒高橋景保等測下同

寬政曆

赤道經度四宮一十六度三十三分零三秒

赤道緯度北一十七度二十九分一十六秒

同年五月五日辛未十一時四十一分一十六秒測得太陽赤道經度五宮一十零度三十三分三十二

秒赤道緯度北二十二度一十五分零七秒

寬政曆

赤道經度五宮一十零度三十三分五十五秒

赤道緯度北二十二度一十五分二十八秒

同年十一月十五日戊寅十一時三十五分零二秒測得太陽赤道經度十一宮一十三度二十零分五十五秒赤道緯度南二十二度三十五分四十九秒

寬政曆

赤道經度十一宮一十三度二十零分四十六秒

赤道緯度南二十二度三十四分三十八秒

文化十一年甲戌二月二十九日辛卯十一時四十分零七秒測得太陽赤道經度三宮二十六度二十三分二十一秒赤道緯度北一十零度五十五分四十七秒

寬政曆

赤道經度三宮二十六度二十三分一十五秒

赤道緯度北一十零度五十五分

同年三月十九日庚戌十一時四十零分零六秒測

得太陽赤道經度四宮一十四度二十二分三十九秒赤道緯度北一十六度五十三分零一秒距天頂一十八度五十零分五十五秒

寬政曆

赤道經度四宮一十四度二十二分三十一秒

赤道緯度北一十六度五十三分

距天頂一十八度四十八分三十秒

同年四月一日壬戌十一時三十九分五十二秒測得太陽赤道經度四宮二十六度零九分三十秒赤

道緯度北一十九度四十八分五十一秒

寬政曆

赤道經度四宮二十六度零九分四十秒

赤道緯度北一十九度四十九分二十三秒

文化十二年乙亥三月十六日壬寅十一時四十一分五十四秒測得太陽赤道經度四宮零一度四十五分二十三秒赤道緯度北一十二度五十一分四十七秒

寬政曆

赤道經度四宮零一度四十五分三十六秒

赤道緯度北一十二度五十二分零二秒

同年五月三日戊子十一時四十二分二十六秒測得太陽赤道經度五宮一十七度一十六分二十秒赤道緯度北二十二度五十六分二十五秒

寬政曆

赤道經度五宮一十七度一十六分二十五秒

赤道緯度北二十二度五十六分四十一秒

同年八月七日己未十一時四十一分二十六秒測

得太陽赤道經度八宮一十六度三十八分四十一
秒赤道緯度北五度四十二分四十四秒

寬政曆

赤道經度八宮一十六度三十九分零一秒

赤道緯度北五度四十三分一十九秒

文化十二年乙亥十一月二十二日癸卯十一時四
十一分五十五秒測得太陽赤道經度十一宮二十
九度二十三分一十九秒赤道緯度南二十三度二
十八分四十四秒

寬政曆

赤道經度十一宮二十九度二十三分零三秒

赤道緯度南二十三度二十七分三十六秒

同年十二月二十四日甲戌十一時五十五分一十
七秒測得太陽赤道經度一宮零三度一十五分三
十四秒赤道緯度南一十九度五十七分四十三秒

寬政曆

赤道經度一宮零三度一十五分三十四秒

赤道緯度南一十九度五十六分四十二秒

文化十三年丙子二月十二日壬戌十一時五十四分三十一秒測得太陽赤道經度二宮二十零度一十八分二十七秒赤道緯度南四度一十一分一十九秒

寬政曆

赤道經度二宮二十零度一十八分五十七秒

赤道緯度南四度一十零分三十秒

同年閏八月二十九日丙午十一時二十八分四十二秒測得太陽赤道經度九宮二十四度三十九分

一十二秒赤道緯度南一十零度一十六分四十四秒

寬政曆

赤道經度九宮二十四度三十八分五十一秒

赤道緯度南一十零度一十五分三十秒

同年十月十六日辛卯十一時三十三分五十三秒測得太陽赤道經度十一宮一十零度二十二分一十六秒赤道緯度南二十二度一十五分一十一秒

寬政曆

赤道經度十一宮一十零度二十二分零八秒

赤道緯度南二十二度一十四分零一秒

文化十三年丙子十二月十五日己丑十一時五十七分二十八秒測得太陽赤道經度一宮一十三度二十四分一十九秒赤道緯度南一十七度三十一分四十二秒

寬政曆

赤道經度一宮一十三度二十四分四十三秒

赤道緯度南一十七度二十九分五十二秒

文化十四年丁丑正月十九日癸亥十一時五十五分三十四秒測得太陽赤道經度二宮一十六度二十三分五十八秒

寬政曆

赤道經度二宮一十六度二十三分五十六秒

同年七月十四日丙辰十一時四十五分三十五秒測得太陽赤道經度八宮零四度二十五分一十七秒赤道緯度北一十零度三十六分一十七秒

寬政曆

赤道經度八宮零四度二十五分零八秒

赤道緯度北一十零度三十七分零一秒

文化十四年丁丑九月二十八日己巳十一時二十七分二十九秒測得太陽赤道經度十零宮一十一度五十二分四十八秒赤道緯度南一十六度一十零分二十五秒

寬政曆

赤道經度十零宮一十一度五十二分二十三秒

赤道緯度南一十六度零九分一十八秒

同年十月二十五日乙未十一時三十三分二十三秒測得太陽赤道經度十一宮零九度零一分二十九秒赤道緯度南二十二度零四分一十六秒

寬政曆

赤道經度十一宮零九度零一分一十一秒

赤道緯度南二十二度零三分三十三秒

同年十一月十六日乙卯十一時四十二分四十一秒測得太陽赤道經度初宮零一度零三分五十三秒赤道緯度南二十三度二十八分四十一秒

寬政曆

赤道經度初宮零一度零四分零二秒

赤道緯度南二十三度二十七分二十七秒

文化十四年丁丑十二月二十一日庚寅十一時五

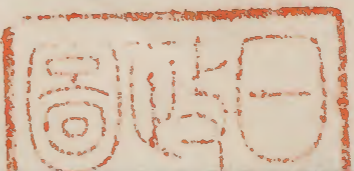
十六分四十二秒測得太陽赤道經度一宮零九度

零二分二十四秒赤道緯度南一十八度三十九分

二十三秒

寬政曆

赤道經度一宮零九度零二分一十八秒



赤道緯度南一十八度三十七分四十二秒

寬政曆書卷二十八終

