

勅修浙江通志卷八十

米屬均徵則苦樂之形不立巧拙之情自化糧不必
詭寄飛糶差不必就易避難六便也然其中有當議
者五焉凡白糧正耗舂辦夫船等米一槩算入平米
之內派之此派糧之公可行也原編耗米之外另編
加二以補沿途之消損以平米一石計之不過合勺
而已此加耗之輕可行也民間辦糧盡數交倉無此
漕彼白之分縣官就完米中擇其乾潔者交協部官
動支舂辦交割總部完辦開船啓行先可免漕艘阻
壓之患此徵辦之速可行也運船向係民僱官運則
必用官船計每船管船頭舵水手各安家衣食等項
以及買辦包索遇淺起剝遇溜添簞等項計每船用
米五十石用銀三百二十五兩以原編夫船貼役米
計之除支外米尚有餘以原編夫船貼役銀計之除
儘支外銀尚不足以有餘之米當不足之銀臨時調
劑是經費不煩增設矣至於管押起交侵盜漂失每
船各有責成遇有虧欠勒限賠補懸大法以繩其後
蓋既不可以復問糧里則責成自有在矣

勅修浙江通志卷八十

漕運

皇清定鼎燕京歲輸浙江漕米以充軍國之需著為定額

有正兌米有改兌米正兌入京倉改兌入通倉至白

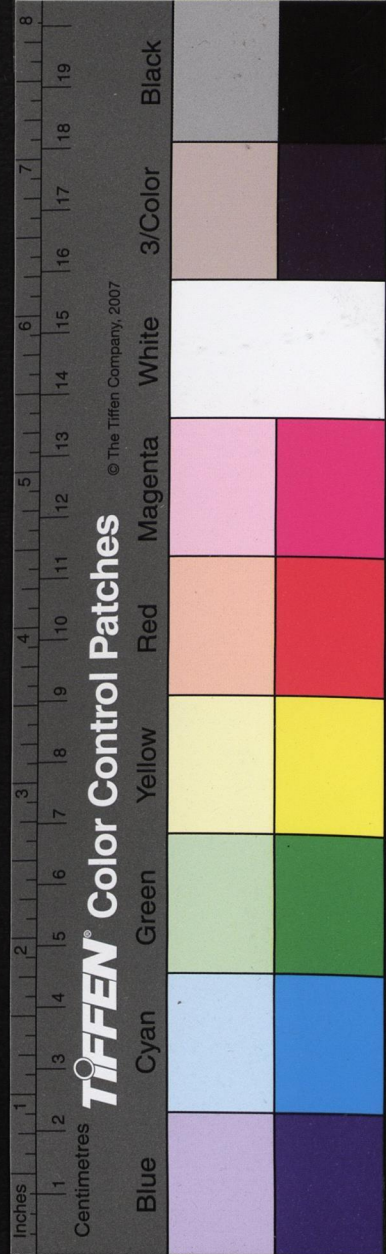
糧所以上供

天廚而給百官俸祿也漕項用以徵銀解部而備轉輸諸

費也設專員以重責成置弁丁以供輪派船有定數

漕運有常期有行月以優恤旗丁有則例以考察官吏

應事宜分列於後



勅修浙江通志卷八十

米屬均微則苦樂之形不立巧拙之情自化糧不必
詭寄飛糶差不必就易避難六便也然其中有當議
者五焉凡白糧正耗舂辦夫船等米一槩算入平米
之內派之此派糧之公可行也原編耗米之外另編
加二以補沿途之消損以平米一石計之不過合勺
而已此加耗之輕可行也民間辦糧盡數交倉無此
漕彼白之分縣官就完米中擇其乾潔者交協部官
動支舂辦交割總部完辦開船啓行先可免漕艘阻
壓之患此徵辦之速可行也運船向係民僱官運則
必用官船計每船管船頭舵水手各安家衣食等項
以及買辦包索遇淺起剝遇溜添簞等項計每船用
米五十石用銀三百二十五兩以原編夫船貼役米
計之除支外米尚有餘以原編夫船貼役銀計之除
儘支外銀尚不足以有餘之米當不足之銀臨時調
劑是經費不煩增設矣至於管押起交侵盜漂失每
船各有責成遇有虧欠勒限賠補懸大法以繩其後
蓋既不可以復問糧里則責成自有在矣

勅修浙江通志卷八十

漕運

皇清定鼎燕京歲輸浙江漕米以充軍國之需著為定額

有正兌米有改兌米正兌入京倉改兌入通倉至白

糧所以上供

天廚而給百官俸祿也漕項用以徵銀解部而備轉輸諸

費也設專員以重責成置弁丁以供輪派船有定數

漕運有常期有行月以優恤旗丁有則例以考察官吏

應事宜分列於後

歲額... 漕運中

浙江正兌米陸拾萬石改兌米參萬石每石加耗肆斗

又該米貳拾伍萬貳千石內改折灰石正米壹萬參

天貳千參百貳拾參石柴斗耗米伍千參百貳拾玖石肆

斗捌升每石折銀壹兩貳錢該銀貳萬貳千參百捌

拾參兩捌錢壹分陸釐解部充餉外實兌運正米伍

拾捌萬柒千參百壹拾石捌斗耗米貳拾參萬肆千

玖百貳拾肆石參斗貳升改兌正米貳萬玖千參百

陸拾伍石伍斗耗米壹萬壹千柒百肆拾陸石貳斗

遇閏減徵正耗米參百陸拾參石伍斗捌升折銀肆

百參拾陸兩貳錢玖分陸釐增入灰石錢糧項下解

部充餉

以上共徵正兌改兌漕糧正耗米捌拾陸萬參千參

百肆拾陸石捌斗貳升內遇閏共減徵正耗米參百

陸拾參石伍斗捌升

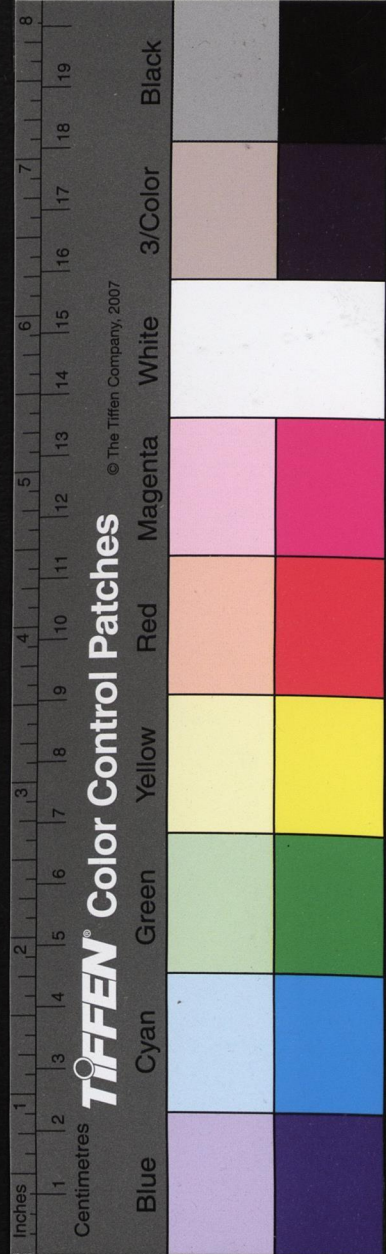
杭州府

錢塘縣漕糧正耗米貳萬肆百伍拾伍石捌斗參升

肆合遇閏減徵米捌石陸斗壹升

仁和縣漕糧正耗米肆萬陸千玖百玖拾貳石伍升

遇閏減徵米壹拾玖石柒斗參升伍合捌勺



海寧縣漕糧正耗米肆萬玖千伍百貳石陸斗玖升
捌合遇閏減徵米貳拾石捌斗捌升伍合貳勺

富陽縣漕糧正耗米伍千貳百壹拾玖石捌斗叁升
遇閏減徵米貳石貳斗伍合

餘杭縣漕糧正耗米壹萬玖百陸拾叁石壹斗貳升
遇閏減徵米肆石陸斗叁合貳勺

臨安縣漕糧正耗米肆千叁百捌拾伍石貳斗肆升
捌合遇閏減徵米壹石捌斗肆升壹合

於潛縣漕糧正耗米貳千壹百玖拾貳石陸斗貳升
肆合遇閏減徵米玖斗壹升玖合捌勺

新城縣漕糧正耗米貳千陸百柒拾貳石貳斗陸升
肆合遇閏減徵米壹石壹斗貳升肆合貳勺

昌化縣漕糧正耗米壹千伍百柒石肆斗叁升陸合
遇閏減徵米陸斗叁升玖合捌勺

通計杭州府屬漕糧正耗米壹拾肆萬叁千捌百玖
拾壹石壹斗肆合遇閏減徵米陸拾石伍斗陸升

嘉興府
嘉興縣漕糧正耗米捌萬肆千肆百叁石捌斗肆升

肆合遇閏減徵米叁拾伍石伍斗玖升叁合陸勺



秀水縣漕糧正耗米柒萬叁千陸百肆拾肆石柒斗陸升遇閏減徵米叁拾石玖斗貳升叁合貳勺

嘉善縣漕糧正耗米捌萬貳千肆百捌拾貳石伍斗伍升肆合遇閏減徵米叁拾肆石柒斗柒升陸合

海鹽縣漕糧正耗米肆萬陸千陸百貳拾肆石捌斗叁升遇閏減徵米壹拾玖石陸斗貳升捌合

石門縣漕糧正耗米肆萬肆千伍百伍拾玖石陸斗陸合遇閏減徵米壹拾捌石柒斗壹升叁合捌勺

平湖縣漕糧正耗米肆萬捌千伍百伍拾壹石陸斗叁升陸合遇閏減徵米貳拾石肆斗柒升伍合

桐鄉縣漕糧正耗米叁萬柒千柒百貳石貳斗壹升遇閏減徵米壹拾伍石捌斗柒升肆勺

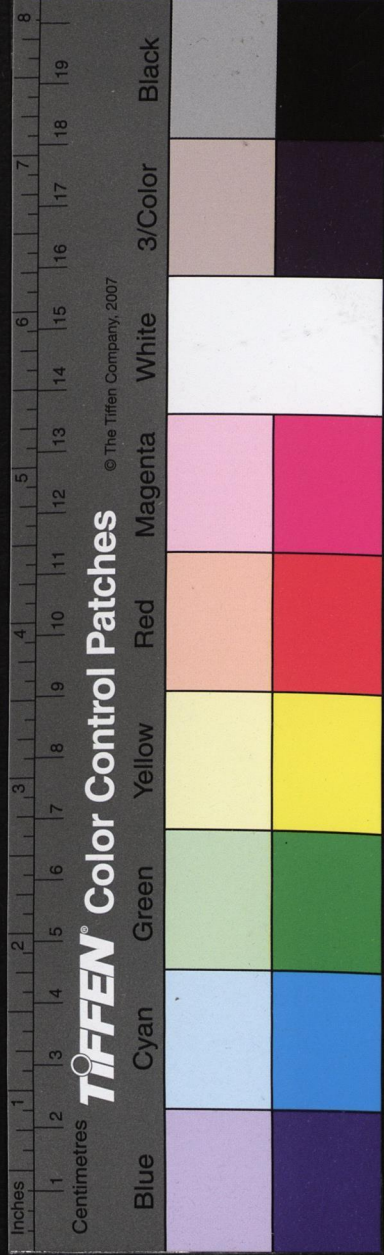
通計嘉興府屬漕糧正耗米肆拾壹萬柒千玖百陸拾玖石肆斗肆升遇閏減徵米壹百柒拾伍石玖

斗捌升

湖州府

烏程縣漕糧正耗米壹拾萬貳百柒拾貳石玖斗捌升肆合遇閏減徵米肆拾貳石貳斗柒升捌合陸勺

歸安縣漕糧正耗米捌萬伍千貳百貳拾壹石玖斗叁升肆合遇閏減徵米叁拾伍石捌斗柒升柒合捌



長興縣漕糧正耗米肆萬捌千貳百捌拾石貳斗陸升遇閏減徵米貳拾石叁斗貳升貳合肆勺

德清縣漕糧正耗米肆萬捌千捌百壹拾貳石叁升陸合遇閏減徵米貳拾石陸斗玖合肆勺

武康縣漕糧正耗米壹萬捌百陸拾壹石柒斗壹升捌合遇閏減徵米肆石伍斗陸升陸合捌勺

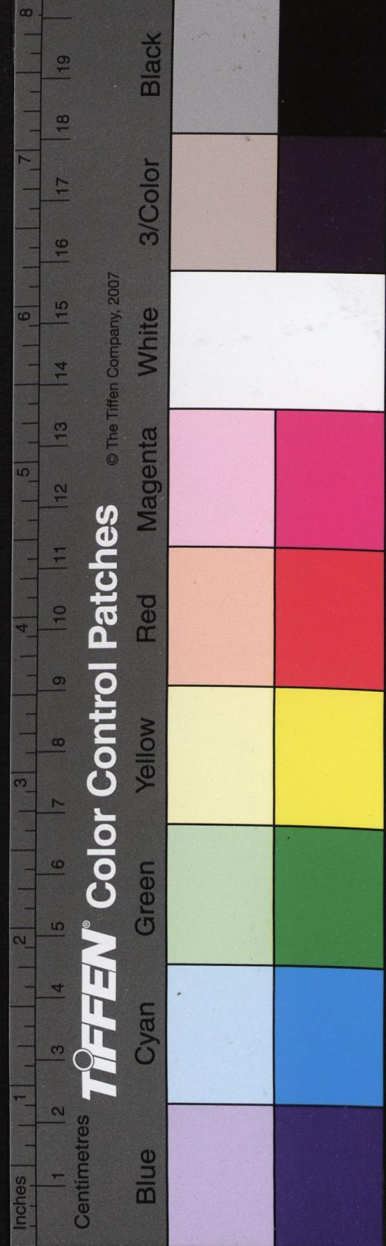
安吉州漕糧正耗米捌千叁拾柒石叁斗肆升肆合遇閏減徵米叁石叁斗捌升壹合

通計湖州府屬漕糧正耗米叁拾萬壹千九百捌拾陸石貳斗柒升陸合遇閏減徵米壹百貳拾柒石叁升陸合

叁升陸合

凡隨時改折或因恤災或因撥餉俱照時價折徵多寡不一順治八年戶部覆准江浙水災除三分以下不議外四分至七分爲輕災每石徵本色六斗折色五四斗八分至十分爲重災每石徵本色五斗折色五斗

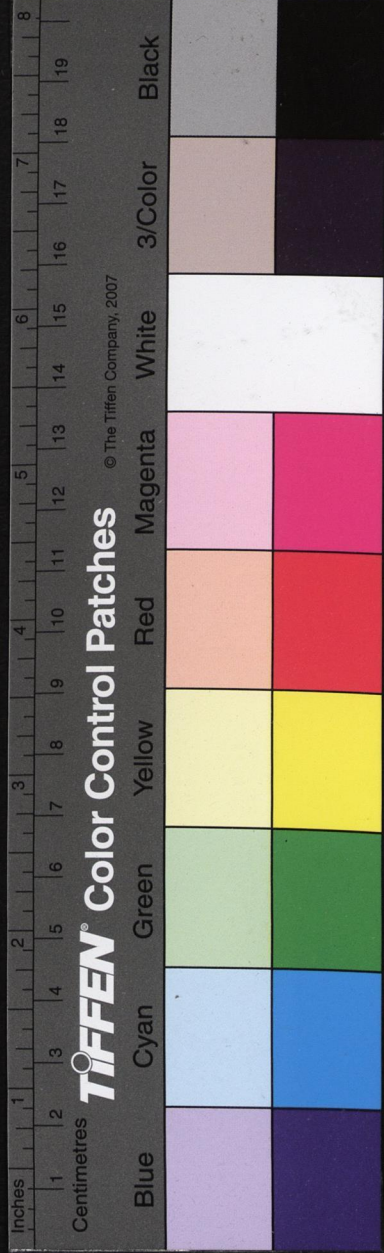
康熙九年九月戶部爲嘉湖水災漕糧仰懇改折等事議覆浙江巡撫范承謨疏稱浙省嘉湖二府今歲自春徂夏霪雨連綿秋成絕望災民懇援准揚被災



之例蠲漕之外復求請賑臣以爲民命宜恤國課當
籌請照順治八年之例將嘉湖二府漕糧量加折價
每石折銀一兩省民間買運之費免耗潤漕截之徵
省造修漕船運軍行月等銀五萬六千餘兩米三萬
一千餘石輕齎等銀仍行解部抑臣更有請者除白
糧并改折之外尙該南糧漕糧數十餘萬本地之米
恐難足額卽以秬米抵代不必分別粳秬庶受溺餘
黎不致重困等因具題前來應如該撫所請每石折
銀一兩徵解其漕折輕齎銀兩并造修漕船行月等
項銀米仍行解部米既停運改折其耗潤米八萬
九千六百餘石民間幫貼漕截銀十萬五千餘兩應
行免徵使民沾實惠南米漕糧如本地之米不足卽
以秬米兌抵其改折各項數目造冊報部查核可也
奉

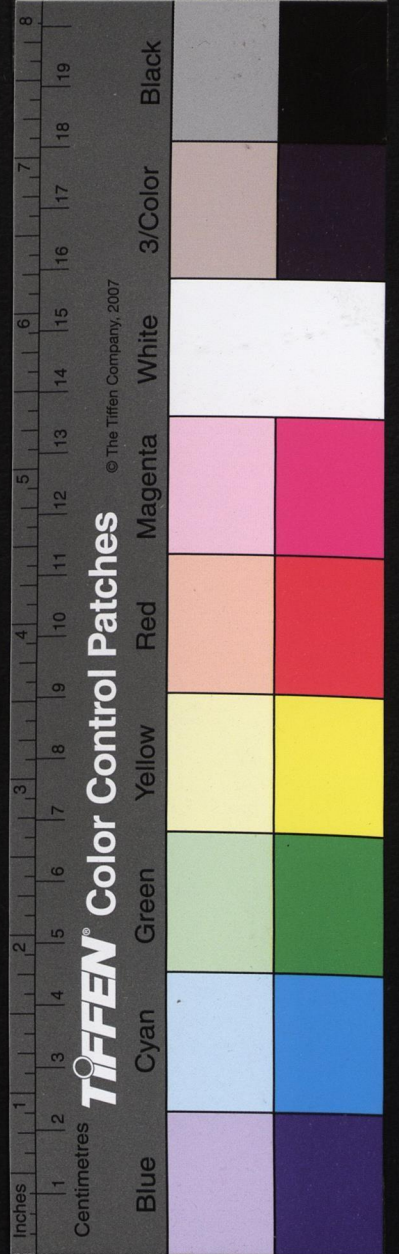
旨依議

康熙十一年十一月戶部爲浙省災傷等事議覆浙
江巡撫范承謨疏稱浙西連年水旱今歲異蟲遍野
攢禾嚙稻無粒米可獲杭屬之仁錢二縣嘉屬嘉秀
等七縣湖屬之安吉等六州縣自被災五分以至十
分約計漕糧正米三十二萬四千餘石仰祈准援康



熙九年之例改折徵銀其漕截耗贈亦循例除豁輕
齎等銀照額解部又可省造船等項銀米再折漕之
價自五分至十分不論正兌改兌每石一例折銀七
錢徵解內歸烏德清地處最窪民尤至因三縣漕折
若不可免請照江南近例寬以兩年帶徵至被災二
四分者例不蠲折所收之稻不能盡照常年米色請
以江楚秬米隨便交兌等因具題前來查漕糧關係
重大連年江浙等省蠲折甚多京通倉存貯無幾不
足國用不便盡折浙省仁和等十五州縣漕糧既稱
已被異常災傷應將十一年分漕糧被災九分十分
者每石折銀七錢其八分以下被災州縣漕糧仍徵
本色起運至歸安烏程德清三縣既稱地處最窪民
尤至因請照江南之例寬以兩年帶徵應將漕糧本
年一半來年一半帶徵折漕輕齎并造漕船行月等
項銀兩照數解部幫貼漕糧等項銀米漕糧既經改
折俱准蠲免至被災各州縣應徵米石既稱不能盡
照常年米色請以江楚秬米交兌亦應准其不分米
色將秬米兌運可也奉 諭 旨 依 議

康熙二十三年九月以從前兵興轉餉繁苦奉



上諭免二十三年分浙江漕米三分之一 互見 蠲恤

康熙三十年十二月奉

上諭 恭紀 首卷 湖廣江西浙江江蘇安徽山東應輸漕米着自

康熙三十一年始以次各蠲免一年

康熙三十一年二月戶部為欽奉

上諭事議覆浙江巡撫張鵬翮疏稱奉

旨截留康熙三十一年起運三十年漕糧十萬石存置倉

廩以備需用兵民莫不懽欣感頌惟是浙省年歲豐

稔起運漕糧自開徵之後百姓樂於輸將徵兌各官

恪遵冬兌冬開之例俱於十一月二十等日未奉

上諭之前盡數開行出境況浙省兵食無匱莫若將已運

之漕糧仍運京倉而於三十一年徵運漕米之內截

留十萬石貯倉備用等因具題前來應如所題於三

十一年分徵運漕米內截留可也奉

旨依議

康熙四十七年十月戶部為欽奉

上諭事覆准杭州湖州兩府屬被災八州縣各戶漕糧今

年徵收一半明年帶徵 詳見 蠲恤

康熙四十七年十月戶部為欽奉

恩詔事議准浙江所屬杭嘉湖三府額徵本年漕糧令該



東... 卷...

督撫酌量均勻截留八萬石預備平糶
詳見 獨恤

康熙四十九年三月戶部奉

特旨免徵浙江杭湖二府緩徵帶徵漕米九萬二千餘石

互見 獨恤

康熙五十三年十一月欽奉

上諭恭紀 積貯截留浙江本年起兌漕米十萬石免其運通豫

備積貯

康熙六十年十二月浙江巡撫屠沂為籲懇

皇恩等事題准將浙省本年應徵漕米內截留二十萬石

以裕積貯
詳見 積貯

雍正元年十一月戶部奉

上諭恭紀 首卷杭嘉湖所屬十四州縣額徵漕米一半徵收一

半改折其改折之價照康熙九年例每米一石折銀

一兩其十六萬漕米紅白兼收
互見 獨恤

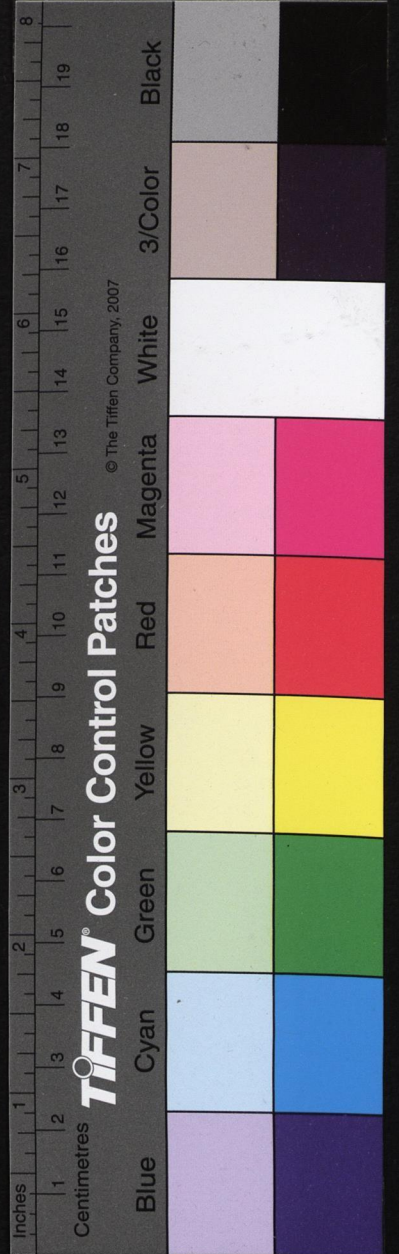
雍正四年十一月浙江巡撫臣李衛為據情奏明事

題准杭嘉湖三府所屬仁錢等十州縣一所漕糧照

雍正元年之例每石折徵銀一兩其餘被水州縣漕

米令紅白兼收尖圍並納
詳見 獨恤

雍正五年十一月戶部為彙報偏災等事議覆浙江
總督管巡撫事李衛疏稱本年仁和錢塘餘杭臨安



新城安吉長興武康德清鄞縣等十州縣勘實被災田畝漕糧無出照往年改折之數每石一兩徵收具題前來查漕米向無折徵雍正元年浙省被災我皇上軫念民瘼將漕米令其改折一半每米一石折銀一兩此出格外

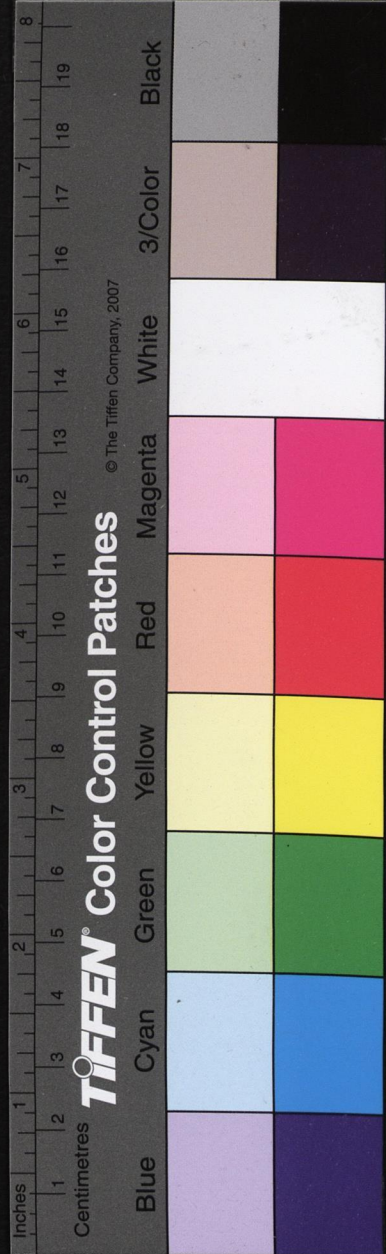
洪恩不便引為成例查浙省支給運丁行糧每米一石係折銀一兩二錢應令該督照依此例每石以一兩二錢折徵完報可也奉

旨依議

雍正六年十月欽奉

上諭 恭親首卷 浙江漕米准令紅白兼收粳粳並納永著為例 雍正八年三月欽奉

上諭據御史竇啟瑛條奏內稱徵收糧米用聯三版串之法甚為妥協惟是有漕地方未曾奉有部文未必通行畫一等語朕將竇啟瑛所奏發與倉場侍郎岳爾岱涂天相查議據岳爾岱等奏稱聯三版串之法應令有漕地方畫一通行嗣後州縣徵收糧米之時預將各里各甲花戶額數的名填定聯三版串一給納戶執照一發經承銷冊一存州縣查對按戶徵收對冊完納即行截給歸農其未經截給者即係欠戶該印官查摘追比若



遇有糧無票有票無糧等情卽係胥吏侵蝕立即監禁
嚴追如此則胥役之伎倆莫施於吏治民生甚有裨益
等語着照該御史所請及倉場侍郎所議行知各直省
督撫轉飭所屬有漕州縣一體遵行特諭

雍正九年十一月欽奉

上諭

恭紀
首卷

嘉興府屬之七縣並杭屬之海寧一縣漕米照

雍正元年四年例每石改折銀一兩徵解

雍正十一年十月十四日欽奉

上諭

恭紀
首卷

杭嘉二府各截留本年額徵漕米五萬石以備

上諭平糶州府之歸安烏程二縣應徵漕米並帶徵漕

米照部定折價改徵

雍正十三年十二月初八日欽奉

上諭

恭紀
蠲恤

將雍正十二年以前未完帶徵緩徵本色改折

漕米銀兩查明豁免

白糧

浙江白粳正米伍萬壹千石耗米貳萬貳千玖百伍拾

石白糯正米壹萬伍千壹百玖拾玖石玖斗玖升捌

合耗米陸千捌百叁拾玖石玖斗玖升玖合壹勺

以上共徵白糧粳糯正耗米玖萬伍千玖百捌拾玖

石玖斗玖升柒合壹勺



嘉興府

嘉興縣白糧粳糯正耗米壹萬貳千叁百貳拾石捌

斗玖升捌合柒勺陸圭柒粟捌黍內白糯正耗米貳

千陸百柒拾陸石陸斗玖升柒合捌勺伍撮柒圭貳

粟捌黍

秀水縣白糧粳糯正耗米壹萬貳百玖拾柒石玖斗

玖升伍合貳勺貳抄壹撮肆圭壹粟壹黍內白糯正

耗米貳千叁百玖拾叁石壹斗伍升肆合玖勺陸撮

玖圭壹粟壹黍

嘉善縣白糧粳糯正耗米壹萬壹千玖百肆拾柒石

捌斗柒升肆合肆勺壹抄玖撮貳圭貳粟柒黍伍糯

內白糯正耗米貳千貳百伍拾柒石伍升捌合壹勺

玖抄貳撮肆圭柒粟柒黍伍糯

海鹽縣白糧粳糯正耗米陸千陸百叁拾肆石叁斗

肆升玖合貳勺捌抄伍撮叁圭肆粟伍粒壹黍內白

糯正耗米壹千陸百陸拾叁石玖斗玖升柒合捌勺

壹抄玖圭玖粟伍粒壹黍

石門縣白糧粳糯正耗米陸千貳拾壹石玖斗壹升

壹合叁勺玖抄玖撮貳圭貳粟陸粒叁黍內白糯正

耗米壹千肆百玖石肆斗叁升壹合柒勺肆抄貳撮



參圭柴粟陸粒參黍

平湖縣白糧粳糯正耗米柒千壹拾壹石玖斗壹升

伍合伍勺壹抄肆撮柒圭陸粟叁粒貳黍伍糶內白

糯正耗米壹千玖百叁石捌斗捌升捌勺叁抄壹撮

柒圭陸粟叁粒貳黍伍糶

桐鄉縣白糧粳糯正耗米伍千貳百陸拾伍石叁斗

伍升捌合陸勺肆抄柒撮伍圭陸粟叁粒柒黍內白

糯正耗米壹千壹百捌拾伍石壹斗叁升肆合捌勺

叁抄伍圭陸粟叁粒柒黍

通計嘉興府屬白糧粳糯正耗米伍萬玖千伍百石

參斗參合壹勺捌抄捌撮參圭內白糯正耗米壹

萬叁千叁百捌拾玖石叁斗伍升陸合壹勺貳抄

捌圭

湖州府

烏程縣白糧粳糯正耗米壹萬叁千叁百叁拾壹石

柒斗捌升柒合伍勺陸抄叁撮柒圭貳粟伍粒貳黍

伍糶內白糯正耗米貳千捌百貳拾肆石肆斗伍升

叁合貳勺陸抄壹撮貳圭貳粟伍粒貳黍伍糶

歸安縣白糧粳糯正耗米壹萬玖百肆拾貳石柒斗

柒升柒合玖勺肆抄叁撮玖圭玖粟貳粒伍黍內白



糯正耗米貳千陸百陸拾伍石伍斗柒合肆勺陸抄
參撮玖圭玖粟貳粒伍黍

長興縣白糧粳糯正耗米伍千壹百陸拾石捌斗捌
升柒合伍抄柒圭肆粟捌粒肆黍內白糯正耗米壹
千肆百貳拾壹石肆斗柒升叁合陸勺肆抄柒圭肆
粟捌粒肆黍

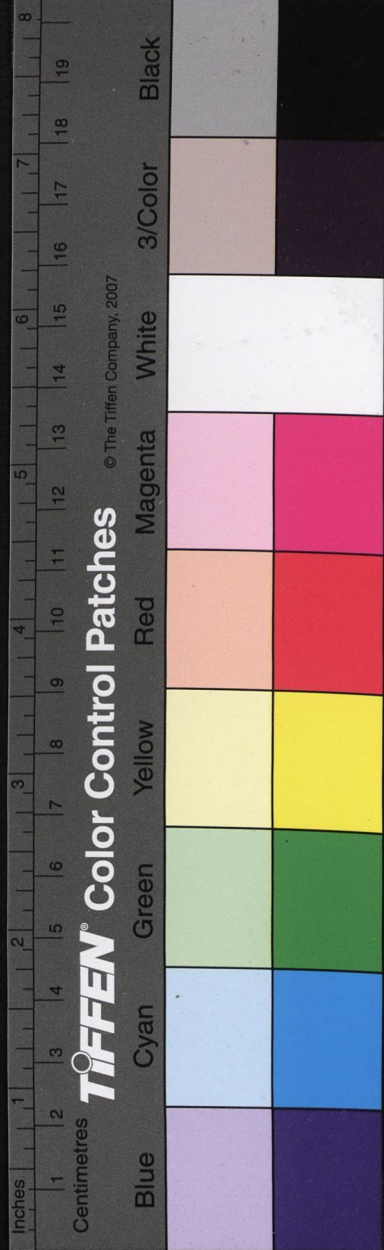
德清縣白糧粳糯正耗米伍千玖百叁拾貳石伍斗
肆升陸合柒勺壹抄壹撮叁圭陸粒伍黍伍糲內白
糯正耗米壹千叁百肆拾捌石玖斗壹抄捌撮捌圭
陸粒伍黍伍糲

武康縣白糧粳糯正耗米壹千壹百貳拾壹石陸斗
玖升肆合陸勺肆抄壹撮玖圭貳粟柒粒叁黍內白
糯正耗米叁百玖拾石叁斗陸合伍勺玖抄肆撮肆
圭貳粟柒粒叁黍

通計湖州府屬白糧粳糯正耗米叁萬陸千肆百捌
拾玖石陸斗玖升叁合玖勺壹抄壹撮柒圭內白
糯正耗米捌千陸百伍拾石陸斗肆升玖勺柒抄
玖撮貳圭

順治二年戶部覆准白糧民運改爲官解

謹按明季白糧運解之累莫可殫述其裝運之艱募
船則奸竊中耗浮河則涉險多虞且一經風波再經



盤剝而虧損不可勝計矣其交納之苦京花積蠹包攬使費科派百出比至交納有公量私量之異有通倉京倉之分截留關支晒颺尖踢其虧損更不可勝計矣至變產故鄉稱貸京邸冀補額掣批而衙門勒索要質經年有司迫呼部批且管繫其家屬白糧運解之病民如此

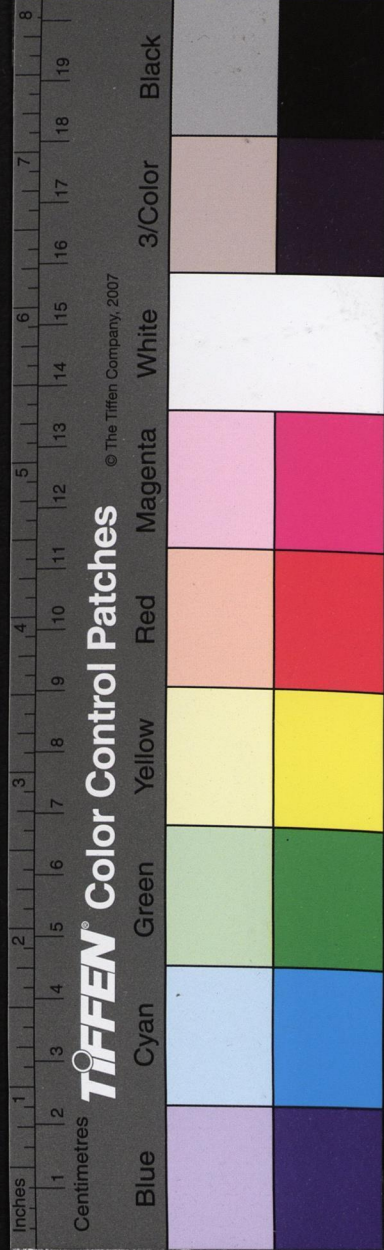
皇朝改民運爲官運其弊悉除兩浙之民感沐聖恩洵淪肌而浹髓矣

順治六年戶部題准江浙白糧本年徵解十萬石餘折充餉每石連耗米春辦夫船米共折銀一兩五錢十二年戶部議准改折白糧因米價甚貴每石折銀二兩解部

康熙二年戶部題准白糧除光祿寺改折三萬石每石折銀一兩五錢解該寺外餘米俱徵本色起運

康熙十四年戶部爲改折白糧以濟兵餉事查得現今用兵之際軍需浩繁卽議捐議省不敷甚多應將江浙二省運送白糧暫爲改折浙江省白糧正米六萬六千二百石耗米二萬九千七百九十石飯米一萬二千二百五十九石八斗應照順治十一年以前舊例每石折銀一兩五錢相應請

勅總漕該撫卽將康熙十五年起運十四年分白糧照數速行折徵仍依定限全完具題撥給軍需如有已經徵收者具題起運本色未經徵收者速行改折具題俟事平之後仍徵本色起運可也奉



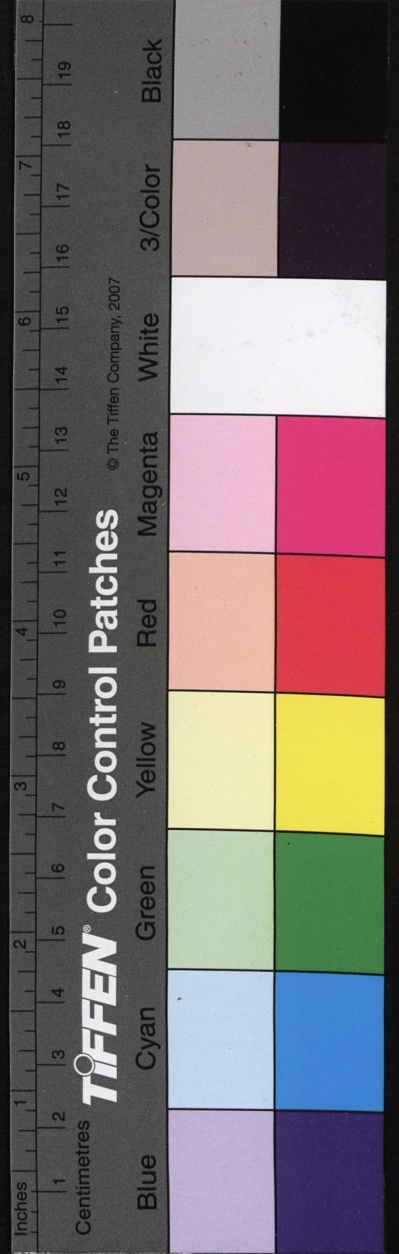
古依議

康熙二十二年戶部覆准江南浙江白糧全徵本色起運

雍正六年十月二十二日戶部為敬陳管見等事議覆陞任浙江糧道蔡仕朋條奏糧務一白糧宜隨漕並徵也白糧關係

上供春辦宜極純潔糧戶每畝應納白米無多江南省俱隨漕統徵民貼耗米官代春白浙省則聽民自春白米於完漕糧外另納零星升合出自千萬手所春雖加意選擇米色終難純一又官多一次徵比民多一

次輸納兌開每致殿後臣愚以為宜照江南例統徵所有貼耗米數臣署藩司時見嘉興烏程二縣額解南米官俸條下每斗加春白折耗三升春碾雜費皆出其中請將各州縣白糧俱准其加三隨漕統徵該州縣雇募人夫就中選擇乾圓好米春白交兌庶米色得純兌開可速小民輸將亦為省便等語應如所奏嗣後浙江白糧照江南之例隨漕並徵至貼耗米數查江南省以民輸糙米官為春辦康熙六十一年以前每年有量斛米色束包人夫工食銀兩較之浙省經費稍多臣部以康熙四十三年浙省白糧經費



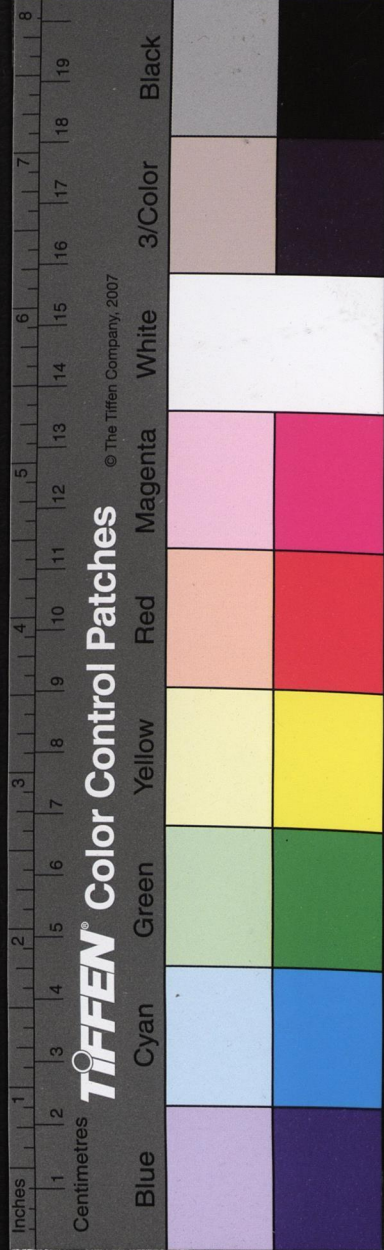
已照漕例支給江南亦應一例減裁已履行駁追在案今浙省白糧雖改隨漕並徵其經費自應仍舊無庸增改可也奉

旨依議

雍正七年十二月戶部爲遵奉

上諭敬陳管見事議覆工部右侍郎署吏部侍郎事宗室塞爾赫條奏內稱通州三倉現今所存江米共七萬四千石有餘兼本年新收約計有九萬餘石每年春秋二季支放俸米所需江米不過一萬四千石戶部任時見江米多有變爲黃色者以臣愚見每年支放

奉米所需江米無多現今倉貯約計可以支放六年有餘應令漕運總督將應運江米暫行停止俟五年後再照例解運等語查通倉每歲額進江米二萬四千石搭放六色俸米併備內倉取用之需通三倉現貯江米約九萬石零足供六年支放應如所奏將江米暫行停運但本年江米已經徵收開兌在邇應令仍照定額起運於明年爲始暫行停運將蘇松常嘉湖五府應徵江米行令總漕併江浙二省督撫飭令各州縣改徵白粳照江米額數兌收起運約計通倉所存江米四年將次放完於雍正甲寅年仍照舊徵



收江米起運可也奉

旨依議

漕項

浙江額徵本色月糧銀陸萬壹千柒百陸拾肆兩壹錢

叁分壹釐陸毫柒絲捌忽柒微壹塵玖渺肆漠肆埃

玖纖捌沙遇閏加徵銀伍千壹百陸拾柒兩柒錢柒

分陸釐柒毫柒忽柒微陸塵壹渺柒漠捌埃玖纖柒

沙折色月糧銀捌萬叁千貳百玖兩陸錢叁分陸

釐貳毫玖絲捌忽柒微肆塵柒渺柒漠玖埃捌纖遇

閏加徵銀肆千肆百叁拾捌兩貳錢捌分 廉工銀

肆千玖百玖拾壹兩陸錢 永福并路費銀玖千陸

拾貳兩貳錢肆分肆釐 永減備料銀肆千肆百叁

拾兩壹錢柒分叁釐陸毫肆絲以忽陸微貳塵伍渺

壹漠柒埃 淺貢銀叁萬伍千肆百肆拾捌兩肆錢

玖分捌釐陸毫陸絲伍忽肆微壹塵柒渺陸漠捌埃

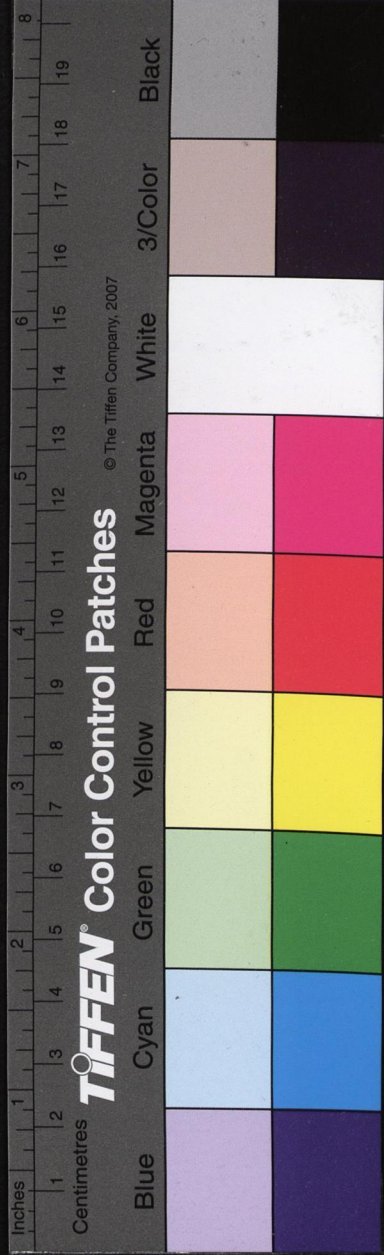
陸沙 輕齋蓆木等銀壹拾壹萬叁千肆百捌拾貳

兩伍分柒釐 折色行糧銀肆萬柒百陸拾玖兩叁

分壹釐陸毫 漕糧改折灰石銀貳萬貳千叁百捌

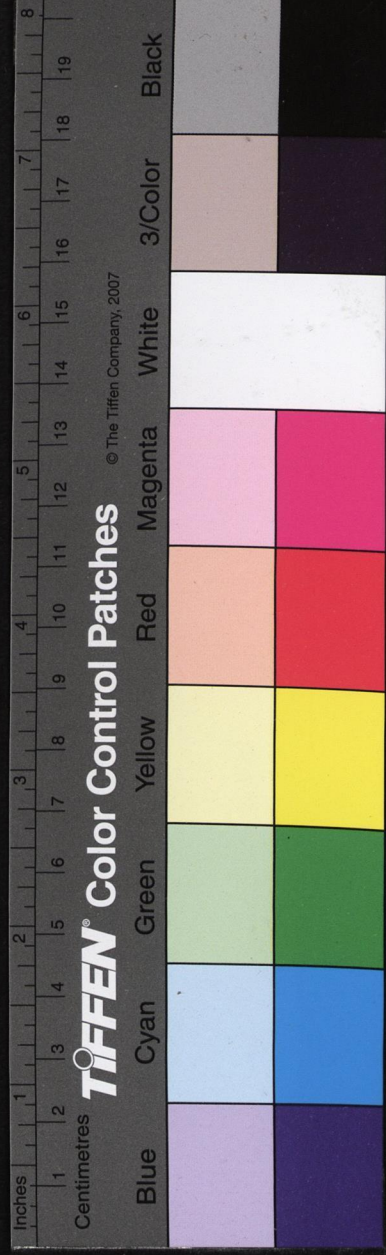
拾叁兩捌錢壹分陸釐 漕糧改折灰石項下漕截銀伍千

貳錢玖分陸釐 漕糧改折灰石項下漕截銀伍千



柴百柴拾玖兩壹錢伍分肆釐捌毫柒絲伍忽遇閏
 加徵銀壹百壹拾貳兩陸錢肆分肆釐捌毫柒絲伍
 忽 灰石路費銀貳百伍拾叁兩肆錢陸分陸釐柒
 毫叁絲柒忽捌微柒塵伍渺遇閏加徵銀肆兩玖錢
 肆分肆釐陸絲柒忽捌微柒塵伍渺 搬陀銀壹千
 貳百壹拾玖兩貳錢伍分陸釐壹毫 漕截銀貳拾
 陸萬柒千肆百捌拾叁兩叁錢肆分伍釐壹毫貳絲
 伍忽遇閏減徵銀壹百壹拾貳兩陸錢肆分肆釐捌
 毫柒絲伍忽 因漕糧有減徵故給軍之漕截 車夫
亦照減徵入灰石項下解部 銀伍萬捌千肆拾陸兩貳錢肆分貳毫肆忽玖微貳

塵肆渺柒漠伍埃 經費銀壹萬柒百兩壹錢叁分
 捌釐肆毫伍絲柒忽陸微肆塵貳渺貳埃陸纖 丁
 字沽銀柒千玖百肆拾肆兩 經費食米折銀陸千
 肆百捌拾兩玖錢柒分貳釐玖毫伍絲伍忽捌微柒
 塵陸漠陸埃貳纖柒沙 餘租銀貳千貳百陸兩柒
 錢肆分伍釐肆毫貳絲玖忽柒微肆塵捌渺肆漠陸
 埃叁纖捌沙 以上共徵漕項銀柒拾叁萬伍千陸百伍拾肆兩伍
 錢捌釐柒毫柒絲捌忽伍微柒塵壹渺玖沙遇閏加
 徵銀壹萬壹百伍拾玖兩玖錢叁分捌釐伍絲陸微

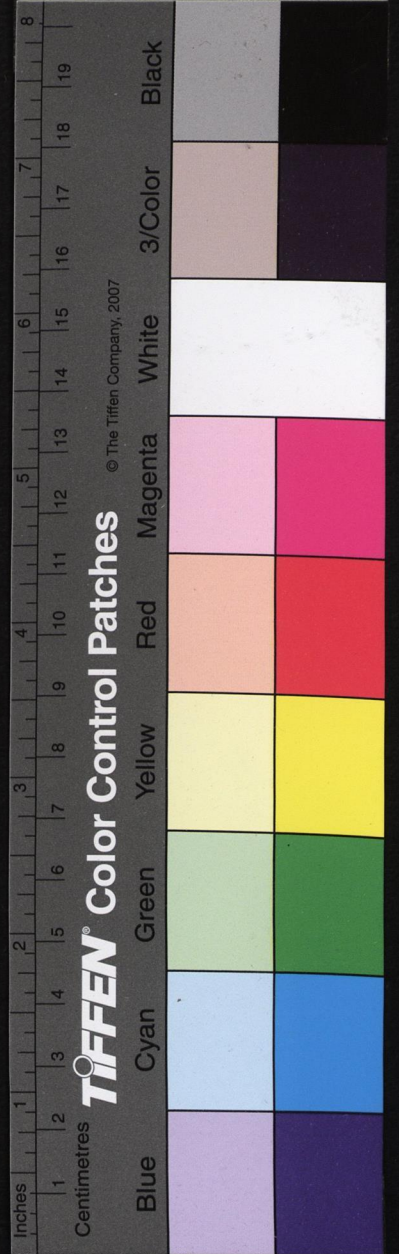


叁塵陸渺柒漠捌埃玖織柒沙內減徵漕截銀壹百
壹拾貳兩陸錢肆分肆釐捌毫柒絲伍忽實徵加閏
銀壹萬肆拾柒兩貳錢玖分叁釐壹毫柒絲伍忽陸
微叁塵陸渺柒漠捌埃玖織柒沙

杭州府

錢塘縣額徵本折月糧廩工永福淺貢輕齋行折灰
石漕截共銀壹萬壹千柒百叁兩肆分伍釐捌毫柒
絲陸忽叁微肆塵叁渺壹漠捌埃柒織玖沙遇閏加
徵銀貳百貳拾捌兩陸分玖釐肆毫玖絲伍忽貳微
壹塵陸渺柒漠捌埃

仁和縣額徵本折月糧廩工永福淺貢輕齋行折灰
石漕截共銀叁萬貳百柒拾叁兩柒錢叁分柒釐柒
毫貳絲伍忽壹微陸塵貳渺捌漠肆埃捌織遇閏加
徵銀叁百貳拾壹兩伍錢玖分玖釐叁毫肆絲捌微
肆塵柒渺柒漠玖埃
海寧縣額徵本折月糧廩工永福永減淺貢輕齋行
折灰石漕截共銀貳萬玖千柒百伍拾壹兩捌錢壹
分叁毫壹絲壹忽肆塵肆渺玖漠肆埃遇閏加徵銀
壹百陸拾伍兩玖錢伍分肆釐貳絲捌忽捌微肆塵
陸埃



富陽縣額徵本折月糧廩工永福淺貢輕齋行折灰石漕
石漕截共銀叁千叁百陸拾柒兩捌錢伍分叁釐陸
毫肆絲陸忽伍微捌塵柒渺柒漠捌纖陸沙遇閏加
徵銀壹百柒拾陸兩柒錢陸分捌釐壹毫陸絲叁忽
壹微伍渺捌埃陸纖

餘杭縣額徵本折月糧廩工淺貢輕齋行折灰石漕
截共銀陸千肆百捌拾捌兩貳錢捌分貳釐叁毫壹
忽捌微壹塵壹渺玖漠肆埃陸纖遇閏加徵銀陸拾
壹兩肆錢叁分壹毫叁絲貳忽叁微玖塵肆渺陸漠
捌埃

臨安縣額徵本折月糧廩工淺貢輕齋行折灰石漕
挖漕截共銀叁千叁百肆拾貳兩貳錢肆分伍釐柒
毫叁絲壹忽肆微陸塵伍渺伍纖叁沙遇閏加徵銀
壹百叁拾壹兩柒錢壹分伍釐柒毫肆絲捌忽柒微
肆塵壹漠玖埃玖纖柒沙
於潛縣額徵本折月糧廩工淺貢輕齋行折灰石漕
挖漕截共銀壹千柒百玖兩壹分貳釐柒毫貳絲伍
忽柒微叁塵貳漠肆埃遇閏加徵銀伍拾肆兩壹錢
壹分肆釐貳毫捌絲捌忽肆微叁塵叁渺伍漠壹埃
新城縣額徵本折月糧廩工淺貢輕齋行折灰石漕



挖槽截共銀貳千壹百叁拾陸兩陸錢貳釐柒毫貳
絲肆忽伍微貳塵叁渺肆漠捌埃遇閏加徵銀柒拾

玖兩柒錢柒分肆釐玖毫壹絲肆忽玖微壹塵柒漠

柒埃

昌化縣額徵本折月糧廩工淺貢輕齋行折灰石搬

挖槽截共銀壹千壹百叁拾捌兩玖錢貳分貳釐壹

毫柒絲伍忽壹微肆塵壹渺貳漠柒埃伍纖叁沙遇

萬加徵銀叁拾壹兩貳錢柒分柒釐肆毫肆絲貳忽

柒微捌塵柒漠伍埃

常州前衛額徵餘利銀貳百捌拾兩捌錢叁分貳釐

伍毫柒絲陸忽叁微柒塵伍渺叁漠捌埃陸纖肆沙

杭州右衛額徵餘租銀貳百陸拾肆兩叁錢貳釐陸

毫叁絲伍忽肆微叁塵陸渺肆漠叁埃陸纖陸沙

海寧衛額徵餘租銀貳百壹拾柒兩捌錢叁分肆釐

肆毫壹絲叁忽陸微陸塵柒渺伍漠貳埃壹纖叁沙

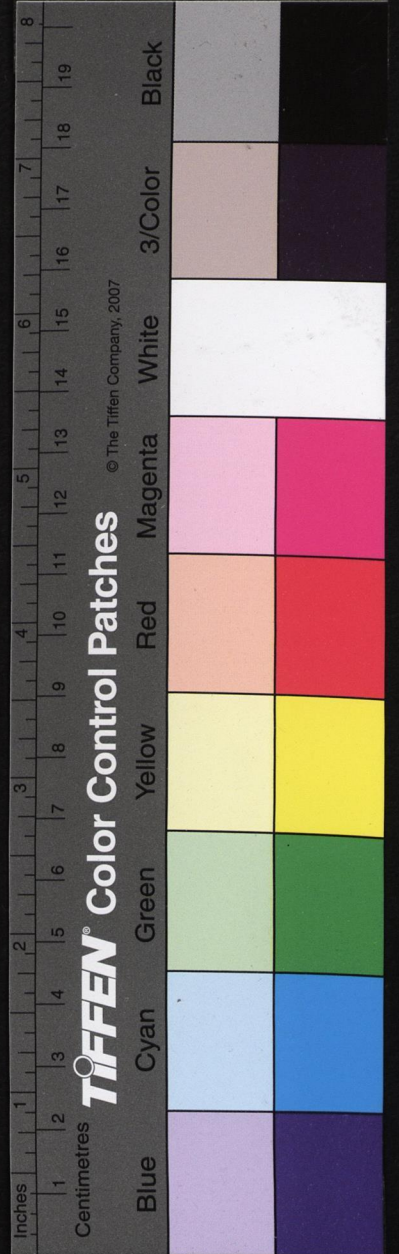
通州杭州府屬額徵本折月糧廩工永福永減淺貢

糧糶行折灰石搬挖槽截餘租共銀玖萬肆千柒

拾肆兩肆錢捌分貳釐肆毫肆絲叁忽貳微玖塵

壹萬柒玖伍陸捌玖運調加徵銀壹千貳百伍拾

兩柒錢叁釐伍毫伍絲伍忽貳微陸塵玖柒陸漠



嘉興府

嘉興府

嘉興縣額徵本折月糧廩工永福淺貢輕齋行折灰
 石漕截車夫經費丁字沽食米折共銀伍萬捌千陸
 拾貳兩玖分叁釐叁毫柒絲肆微捌塵柒漠叁埃遇
 閏加徵銀壹百叁拾貳兩玖分壹釐陸毫陸絲柒忽
 貳微陸塵

秀水縣額徵永福淺貢輕齋行折灰石漕截車夫經
 費丁字沽食米折共銀肆萬玖千壹百貳拾玖兩玖
 分叁釐捌毫捌絲忽肆微壹塵柒漠伍埃陸陸埃
 陸加徵銀叁拾柒兩伍錢貳分捌釐叁絲陸忽伍微
 玖塵

嘉善縣額徵本折月糧廩工永福淺貢輕齋行折灰
 石漕截車夫經費丁字沽食米折共銀伍萬伍千壹
 百叁拾兩柒錢柒分柒釐伍毫壹忽貳微捌塵柒渺
 肆漠叁埃遇閏加徵銀壹百柒兩玖錢伍分柒釐壹
 毫肆忽捌忽微陸塵貳渺伍漠貳埃

海鹽縣額徵丁字沽食米折共銀叁萬壹千柒百玖拾捌兩叁
 分柒釐玖絲伍忽叁微肆塵壹渺陸埃遇閏加徵銀



貳拾叁兩捌錢貳分叁毫壹絲貳忽玖微柒塵伍渺
 石門縣額徵小福淺貢輕齋行折灰石漕截庫大經
 費丁字沽食米折共銀貳萬玖千壹百柒拾叁兩壹
 錢陸分叁毫壹絲玖忽壹微肆塵貳忽玖微柒塵伍渺
 別加銀貳千貳兩柒錢壹分捌毫伍絲肆陸塵
 陸渺貳漢伍埃

平湖縣額徵永福薄貢輕齋行折灰石漕截庫大經
 費丁字沽食米折共銀叁萬壹千伍百捌拾叁兩壹
 錢伍分柒釐陸毫肆絲壹忽玖微陸塵玖渺貳漢伍埃

蘇州府屬折色月糧永福淺貢輕齋行折灰石漕截庫大經

費丁字沽食米折共銀貳萬伍千肆百柒
 錢陸分叁毫壹絲玖忽壹微肆塵貳忽玖微柒塵伍渺
 別加銀貳千貳兩柒錢壹分捌毫伍絲肆陸塵
 陸渺貳漢伍埃

嘉興府屬額徵本折月糧廩工永福淺貢輕齋
 費丁字沽食米折共銀貳萬伍千肆百柒
 錢陸分叁毫壹絲玖忽壹微肆塵貳忽玖微柒塵伍渺
 別加銀貳千貳兩柒錢壹分捌毫伍絲肆陸塵
 陸渺貳漢伍埃

通計嘉興府屬額徵本折月糧廩工永福淺貢輕齋
 費丁字沽食米折共銀貳萬伍千肆百柒
 錢陸分叁毫壹絲玖忽壹微肆塵貳忽玖微柒塵伍渺
 別加銀貳千貳兩柒錢壹分捌毫伍絲肆陸塵
 陸渺貳漢伍埃



卷八 漕運中

銀貳拾捌萬伍百伍拾玖兩壹錢柒釐肆毫肆絲
肆忽伍微玖塵玖渺柒漠叁埃肆纖陸沙遇閏加
微銀叁百玖拾捌兩捌錢叁釐叁絲肆忽柒微貳
塵柒渺伍漠貳埃

湖州府

烏程縣額徵本折月糧永福淺貢輕齋行折灰石漕
截車夫經費丁字沽食米折共銀陸萬伍千柒百陸
拾捌兩貳錢壹分肆釐叁毫叁絲陸忽伍微壹塵陸
渺玖漠陸埃遇閏加徵銀伍拾貳兩肆錢壹分壹釐
柒毫陸絲伍忽叁微貳塵伍渺陸漠玖埃

歸安縣額徵本折月糧永福淺貢輕齋行折灰石漕
截車夫經費丁字沽食米折共銀伍萬陸千叁百貳
拾柒兩捌錢壹分玖釐捌毫壹忽柒微玖塵捌渺陸
漠壹埃捌纖柒沙遇閏加徵銀肆拾伍兩伍錢柒分
肆毫伍絲捌忽壹微伍塵伍渺伍漠柒埃
長興縣額徵本折月糧永福淺貢輕齋行折灰石漕
截車夫經費丁字沽食米折共銀叁萬壹千玖百陸
拾玖兩叁錢玖分陸釐叁毫壹忽伍微玖塵肆埃遇
閏加徵銀叁拾陸兩伍錢貳釐肆毫壹絲玖忽壹微
貳塵



德清縣額徵本折月糧永福淺貢輕齋行折灰石漕
截車夫經費丁字沽食米折共銀叁萬貳千肆拾捌
兩柒錢壹分柒釐壹毫捌絲叁忽捌微玖塵捌埃遇
閏加徵銀貳拾伍兩柒錢玖分肆釐壹毫陸忽陸微
捌渺叁漠伍埃

武康縣額徵本折月糧永福淺貢輕齋行折灰石漕
截車夫經費丁字沽食米折共銀柒千貳百玖拾肆
兩柒錢玖分陸釐壹毫肆絲玖忽叁微伍塵壹渺壹忽
漠遇閏加徵銀陸兩壹錢二分捌釐壹毫叁絲貳忽
玖微貳塵肆渺柒漠捌埃

安吉州額徵本折月糧永福淺貢輕齋行折灰石漕
截共銀肆千玖百貳拾壹兩玖錢肆分陸釐壹毫貳
絲捌忽貳微捌塵貳渺叁漠貳埃遇閏加徵銀貳拾
伍兩伍分捌釐壹毫壹絲玖忽捌微叁塵叁渺玖漠
叁埃百玖兩柒兩陸錢四分柒釐壹毫伍絲柒忽陸塵捌渺貳

孝豐縣額徵本折月糧康工淺貢共銀貳千肆百捌
拾陸兩玖錢柒分貳釐壹毫伍絲柒忽陸塵捌渺貳
漠捌埃遇閏加徵銀壹百陸兩叁錢玖分柒毫叁絲
叁忽叁塵捌渺伍漠貳埃肆忽肆工永誠對貢肆
湖州所額徵餘租銀捌拾貳兩柒錢捌分叁絲捌忽



柴微捌塵貳渺伍漢壹埃捌織玖沙

通計湖州府屬額徵本折月糧廩工永福淺貢輕齋

行折灰石漕截車夫經費丁字沽食米折餘租共

銀貳拾萬玖百兩陸錢肆分貳釐壹毫玖絲柒忽

貳微柒塵玖渺玖漢壹埃柒織陸沙遇閏加徵銀

貳百玖拾柒兩捌錢捌分伍釐柒毫叁絲伍忽陸

沙遇閏肆埃

寧波府

鄞縣額徵本折月糧永減淺貢共銀陸千貳百陸拾

肆兩叁錢捌分叁釐肆毫玖絲伍忽伍微壹渺陸漢

遇閏加徵銀伍百壹拾貳兩壹錢肆分

慈谿縣額徵本折月糧淺貢共銀貳千玖百柒拾伍

兩貳分捌釐貳毫叁微玖塵叁渺貳漢壹埃肆織柒

沙遇閏加徵銀叁百伍拾伍兩肆錢玖分玖釐玖毫

捌絲捌忽伍微叁塵叁渺

奉化縣額徵本折月糧淺貢共銀叁千貳百貳拾壹

兩貳錢壹分捌釐貳毫貳絲肆微伍塵伍渺遇閏加

徵銀叁百伍拾陸兩

鎮海縣額徵本折月糧淺貢共銀叁千壹百柒拾壹

兩肆錢叁分伍釐伍毫叁絲肆忽叁微玖塵肆渺遇



閩加徵銀叁百捌拾壹兩貳錢貳分玖釐捌毫壹絲陸忽

象山縣額徵本折月糧淺貢共銀捌百捌拾玖兩陸

分玖釐玖毫貳絲貳忽伍微伍塵遇閩加徵銀壹百

壹拾捌兩捌錢

定海縣額徵本色月糧銀壹百叁拾壹兩捌錢伍分

貳釐肆毫玖絲捌忽壹塵壹渺貳漠遇閩加徵銀貳

拾貳兩陸錢叁分壹釐貳絲柒忽陸微叁塵貳渺捌

漠

寧波衛額徵餘租銀壹拾叁兩玖錢壹分貳釐玖

貳絲伍忽陸微叁塵壹渺玖漠壹埃柒沙

通計寧波府屬額徵本折月糧永減淺貢餘租共銀

壹萬陸千陸百陸拾陸兩玖錢柒毫玖絲陸忽玖

微叁塵陸渺玖漠貳埃伍纖肆沙遇閩加徵銀壹

千柒百肆拾陸兩叁錢捌毫叁絲貳忽壹微陸塵

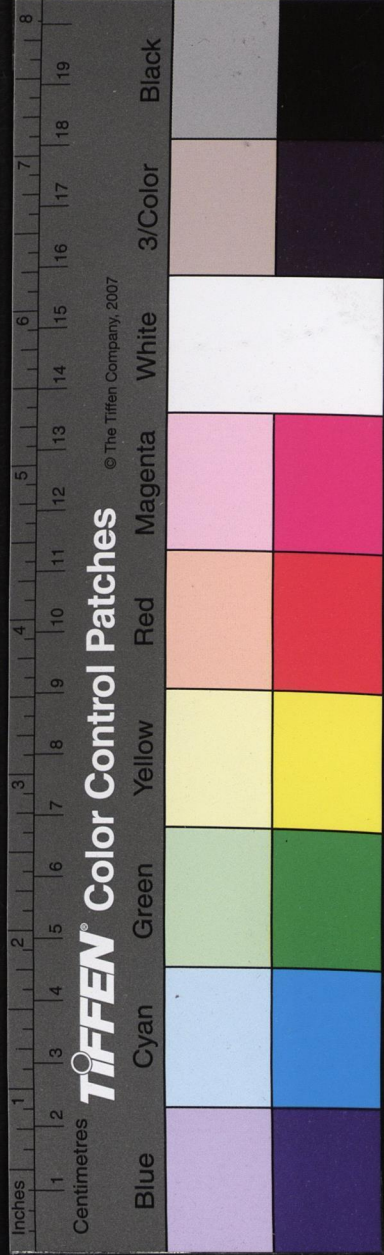
貳渺捌漠叁沙

紹興府

山陰縣額徵本折月糧廩工永減淺貢共銀壹萬貳

千伍百柒拾壹兩陸錢肆分伍釐柒毫玖絲叁忽玖

微玖塵叁渺伍漠陸埃伍纖遇閩加徵銀捌百貳拾



玖兩玖錢叁釐貳毫

會稽縣額徵本折月糧淺貢共銀玖千捌百玖拾陸

兩陸錢捌分陸釐肆毫肆絲玖忽玖微伍塵肆渺叁

漠捌埃伍織遇閏加徵銀伍百壹拾兩壹錢叁分陸

釐捌毫

蕭山縣額徵折色月糧淺貢共銀陸千肆百肆拾肆

兩柒錢陸釐捌毫壹絲肆忽陸微玖渺陸漠伍埃捌

織玖沙

諸暨縣額徵本折月糧淺貢共銀捌千玖百貳拾伍

兩貳錢陸分柒釐叁毫伍絲陸忽壹微玖渺陸漠伍埃捌

織貳沙遇閏加徵銀壹百貳拾兩壹釐

餘姚縣額徵本折月糧淺貢共銀柒千叁百伍拾壹

兩肆錢柒分捌毫捌絲柒忽伍微叁塵壹漠捌埃伍

織

上虞縣額徵本折月糧廩工淺貢共銀陸千陸百壹

兩肆錢叁毫貳絲柒忽叁微柒塵

嚴州府額徵本色月糧淺貢共銀叁千捌百叁拾兩玖

錢陸釐陸毫叁絲壹忽伍微壹渺遇閏加徵銀壹百

貳拾兩

新昌縣額徵淺貢銀壹百肆拾陸兩壹分伍釐肆毫



NATIONAL CENTRAL LIBRARY, TAIWAN, R.O.C.

陸忽

通計紹興府屬額徵本折月糧廩工永減淺貢共銀伍萬伍千柒百陸拾柒兩柒錢壹分叁釐陸毫陸絲柒忽陸塵柒渺捌漠伍織壹沙遇閏加徵銀壹千伍百捌拾兩肆分壹釐

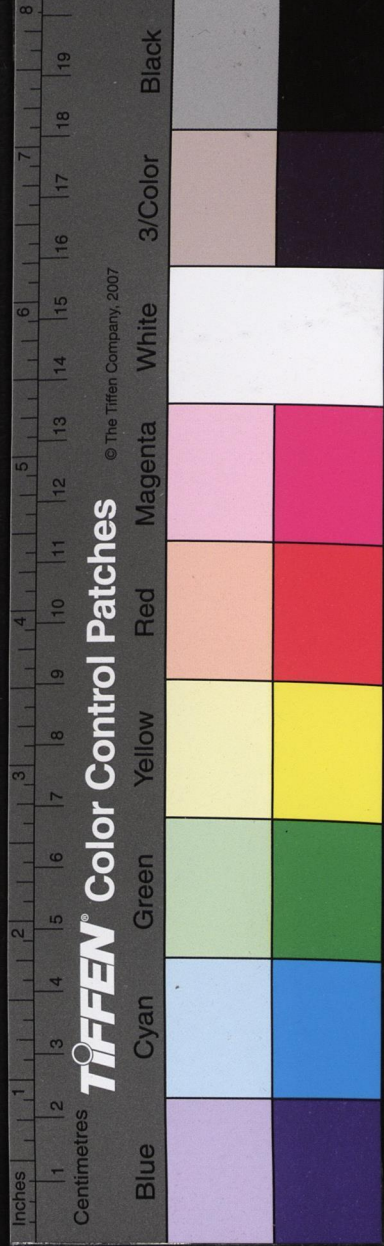
台州府

臨海縣額徵本折月糧廩工淺貢共銀伍千玖百肆拾貳兩捌分玖釐捌毫伍絲柒忽捌微陸塵遇閏加徵銀叁百貳拾伍兩叁錢捌分陸釐貳毫壹絲肆忽

伍微陸塵

黃巖縣額徵本折月糧永減淺貢共銀陸千玖百肆拾壹兩捌錢伍分叁釐叁毫捌絲肆忽柒微捌塵肆渺肆漠遇閏加徵銀叁百陸拾貳兩捌錢壹分肆釐貳毫貳忽捌塵

天台縣額徵本折月糧淺貢共銀貳千伍百伍拾柒兩壹分捌釐壹毫捌絲陸忽遇閏加徵銀壹百陸拾叁兩貳錢貳分貳釐陸毫肆絲陸忽肆微
仙居縣額徵本折月糧淺貢共銀貳千壹拾叁兩肆錢玖分貳釐叁絲捌忽叁微伍塵遇閏加徵銀壹百壹拾柒兩玖分肆釐伍毫柒忽貳微



寧海縣額徵本折月糧淺貢共銀貳千捌百壹拾兩伍錢貳分叁釐柒毫柒忽柒微柒塵伍渺遇閏加徵銀壹百陸拾肆兩玖錢壹分伍釐伍毫肆絲陸忽肆微

太平縣額徵本折月糧淺貢共銀叁千伍百貳拾玖兩叁錢陸分壹釐壹毫玖忽叁微陸塵遇閏加徵銀貳百貳拾兩捌錢捌分陸釐捌毫捌絲叁忽叁微陸

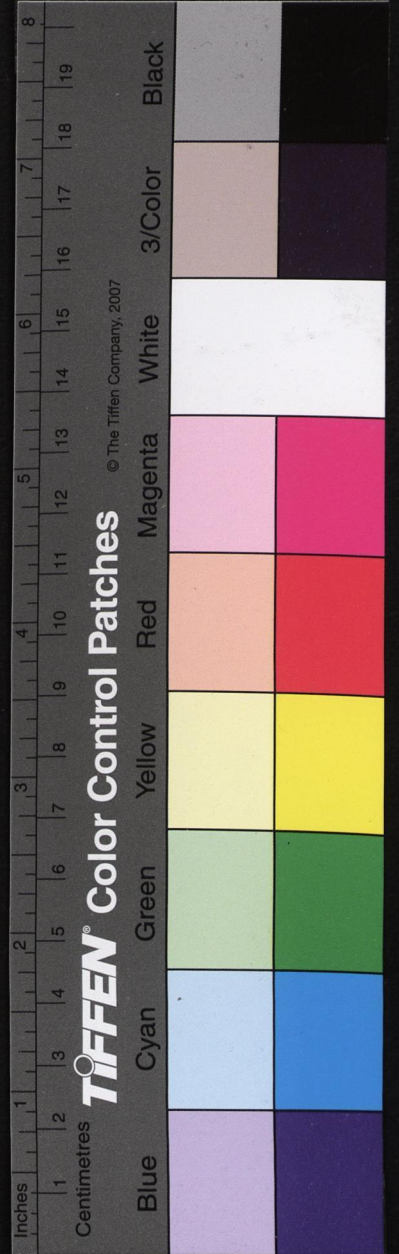
台州府額徵餘租銀貳百捌拾玖兩柒錢玖分玖釐

通計台州府屬額徵本折月糧廩工永減淺貢餘租共銀貳萬肆千壹百壹拾肆兩壹錢叁分捌釐壹絲玖微陸塵肆渺玖漠肆埃玖沙遇閏加徵銀壹千叁百伍拾肆兩叁錢貳分

金華府

義華縣額徵本折月糧廩工淺貢共銀玖百玖拾兩陸錢捌分柒釐肆毫陸絲肆忽遇閏加徵銀貳拾陸兩叁分

蘭谿縣額徵本折月糧淺貢共銀壹千玖拾陸兩貳錢捌釐柒毫柒絲捌微捌塵捌渺陸漠叁埃陸纖叁



沙遇閏加徵銀壹拾兩壹分叁釐

東陽縣額徵本折月糧淺貢共銀壹千貳百壹拾肆

兩叁錢叁分肆釐叁毫叁絲壹忽貳微伍塵過閏加

徵銀肆拾伍兩伍錢陸分貳釐

義烏縣額徵本折月糧淺貢共銀玖百兩伍錢伍分

玖釐柒毫壹忽陸微過閏加徵銀叁拾貳兩柒錢柒

分伍釐

永康縣額徵本折月糧淺貢共銀壹千貳百捌拾肆

兩柒錢壹分柒釐陸絲柒忽捌微肆塵柒渺柒漠貳

柒柒纖叁沙遇閏加徵銀肆拾肆兩玖錢貳分伍釐

在事

武義縣額徵本折月糧淺貢共銀柒百伍拾肆兩玖

分玖釐叁毫過閏加徵銀貳拾肆兩陸分叁釐伍毫

浦江縣額徵本折月糧淺貢共銀伍百貳拾捌兩壹

錢陸分叁釐柒毫肆絲捌忽叁微過閏加徵銀壹拾

陸兩肆錢玖分貳釐

湯溪縣額徵本折月糧淺貢共銀叁百伍拾兩貳錢

伍分陸絲肆忽玖微伍塵伍渺伍漠過閏加徵銀玖

兩壹錢叁分玖釐

通計金華府屬額徵本折月糧廩工淺貢共銀柒千



壹百壹拾捌兩玖錢貳分肆毫肆絲捌忽捌微肆
塵壹渺捌漠陸埃叁纖陸沙遇閏加徵銀貳百玖

兩

衢州府

西安縣額徵本折月糧淺貢共銀貳千壹百貳拾伍

兩陸錢陸分肆釐陸毫伍絲遇閏加徵銀壹百壹兩

肆錢貳分叁釐伍毫貳絲

龍游縣額徵折色月糧淺貢共銀貳千捌百陸拾陸

兩玖錢玖分貳釐陸毫玖絲叁忽貳微柒塵貳渺柒

漢貳埃柒纖叁沙

江山縣額徵本折月糧廩工淺貢共銀壹千壹百貳

拾壹兩玖錢捌分壹釐玖毫伍忽伍微遇閏加徵銀

壹拾玖兩叁錢伍分柒釐肆毫肆絲

江山縣額徵本折月糧廩工淺貢共銀壹千陸百陸

拾伍兩叁錢陸分玖釐陸毫壹絲叁忽陸微遇閏加

徵銀捌拾壹兩捌錢陸分壹釐壹毫貳絲

開化縣額徵本折月糧廩工淺貢共銀壹千肆百伍

拾叁兩伍錢壹分伍釐陸毫陸絲玖忽柒微柒塵叁

渺肆漠遇閏加徵銀陸拾捌兩叁錢壹分柒釐玖毫

貳絲



衢州所額徵餘租銀玖拾叁兩壹錢陸分捌釐玖毫
貳絲捌忽捌微伍塵肆渺陸漠陸埃肆織玖沙

通計衢州府屬額徵本折月糧廩工淺貢餘租共銀

玖千叁百貳拾陸兩陸錢玖分叁釐肆毫陸絲壹

忽柒漠玖埃貳織貳沙遇閏加徵銀叁百兩玖錢

陸分

嚴州府

建德縣額徵本折月糧廩工淺貢共銀壹千壹百叁

拾貳兩伍錢柒分貳釐肆毫陸絲捌微伍塵遇閏加

徵銀壹百捌拾壹兩陸分伍毫

淳安縣額徵本折月糧淺貢共銀玖百陸拾壹兩壹

錢陸分壹釐玖毫陸絲捌忽捌微伍塵遇閏加徵銀

陸拾叁兩貳錢捌分玖釐

桐廬縣額徵本折月糧淺貢共銀叁百玖拾叁兩玖

錢伍分肆釐壹毫貳絲陸忽玖微貳塵伍渺遇閏加

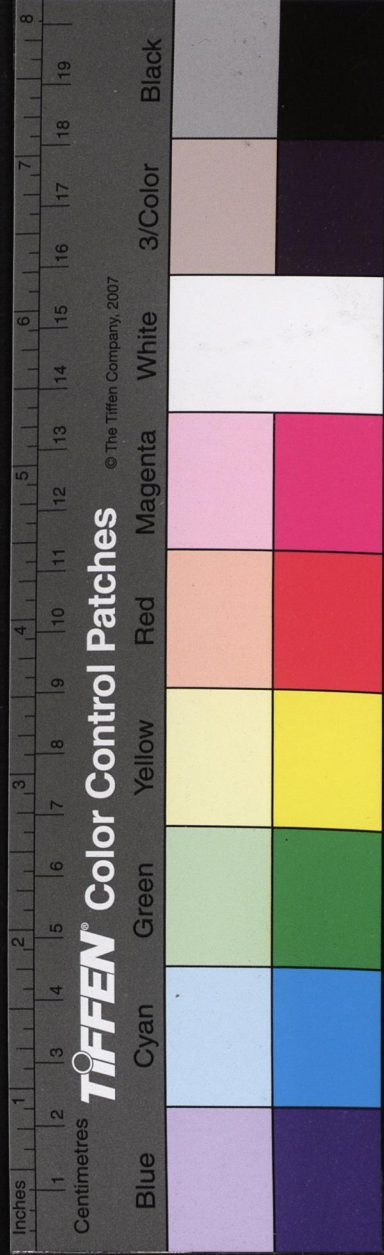
徵銀柒拾兩壹分伍釐

遂安縣額徵本折月糧淺貢共銀玖百陸拾捌兩貳

分壹毫陸絲捌忽捌微陸塵伍渺玖漠玖織壹沙遇

閏加徵銀壹百叁拾陸兩壹錢伍分伍釐玖毫

壽昌縣額徵本折月糧淺貢共銀陸百玖拾叁兩玖



東修清江通志卷八十一

詩

錢壹分陸釐陸毫陸絲伍忽伍微遇閏加徵銀壹百玖兩伍錢玖分玖釐陸毫

分水縣額徵折色月糧淺船共銀伍百肆拾兩捌錢玖絲捌忽叁微捌塵陸漠

嚴州所額徵本色月糧餘租共銀貳千陸百柒拾伍兩貳分壹釐貳絲陸忽伍微捌塵捌渺貳漠伍埃肆

鐵肆沙

通計嚴州府屬額徵本折月糧廩工淺貢餘租共銀

柒千叁百陸拾伍兩肆錢肆分陸釐伍毫壹絲伍

忽玖微伍塵玖渺柒漠陸埃叁釐伍沙遇閏加徵

銀伍百陸拾兩壹錢貳分

温州府

永嘉縣額徵本折月糧廩工淺貢共銀肆千肆百叁

拾捌兩玖錢壹分捌釐肆毫叁絲壹忽捌微貳塵壹

渺遇閏加徵銀貳百貳拾叁兩陸錢陸分捌釐

樂清縣額徵本折月糧淺貢共銀叁千捌百壹拾陸

兩貳錢捌分玖釐玖毫捌絲捌忽叁微伍沙遇閏加

徵銀貳百壹拾壹兩捌錢捌分捌釐

平陽縣額徵本折月糧淺貢共銀柒千肆拾玖兩壹

錢壹分貳釐肆毫伍絲貳忽捌微柒塵伍沙陸漠遇

東修清江通志

卷八十一

漕運中

陸



閩加徵銀肆百柒拾壹兩玖錢玖分捌釐

瑞安縣額徵本折月糧淺貢共銀肆千壹百捌拾柒

兩壹錢陸分玖釐壹毫貳絲陸忽肆塵叁渺遇閩加

徵銀貳百玖拾陸兩貳錢捌分陸釐

泰順縣額徵淺貢伍拾貳兩柒錢捌釐捌毫伍絲壹

忽捌微壹塵壹渺

温州衛額徵折色月糧永減餘租共銀叁千柒百壹

拾壹兩貳錢肆分陸釐捌毫玖絲捌忽肆微陸塵叁

漠肆埃貳纖柒沙

通計温州府屬額徵本折月糧廩工永減淺貢餘租

共銀貳萬叁千貳百伍拾伍兩肆錢肆分伍釐柒

毫肆絲玖忽叁微壹塵伍渺玖漠肆埃貳纖柒沙

遇閩加徵銀壹千貳百叁兩捌錢肆分

處州府

麗水縣額徵本折月糧廩工淺貢共銀貳千貳百叁

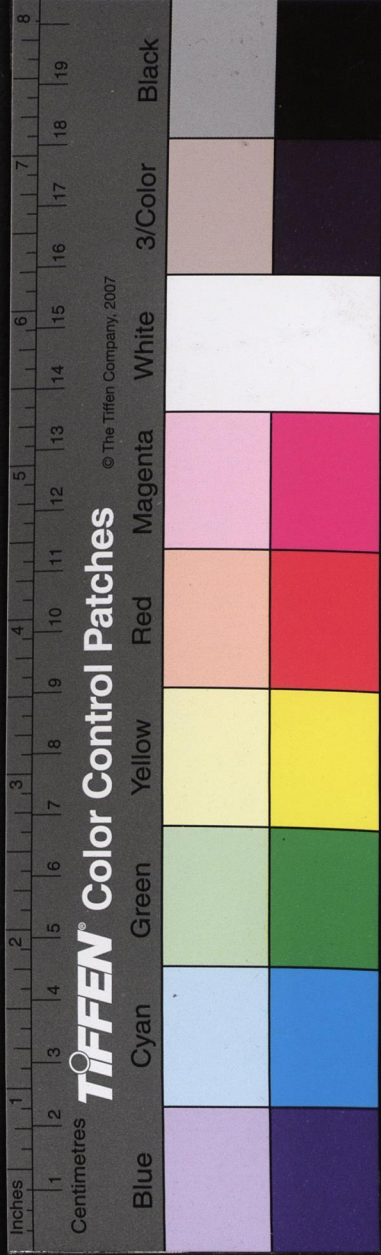
拾貳兩貳分玖釐陸毫叁忽壹微陸塵叁渺陸漠叁

埃叁纖伍沙遇閩加徵銀叁百壹拾叁兩捌分貳釐

玖毫捌忽肆微柒塵叁纖柒沙

青田縣額徵淺貢銀伍百肆拾伍兩肆錢貳分貳釐

貳毫柒絲叁忽伍微肆塵玖渺玖漠



縉雲縣額徵本折月糧淺貢共銀陸千伍百柒拾兩
 叁錢肆分陸釐叁毫壹絲捌忽陸微貳塵捌渺伍漠
 陸埃遇閏加徵銀貳百叁拾陸兩陸錢柒分柒釐叁
 毫

松陽縣額徵本折月糧淺貢共銀壹千壹百貳拾捌
 兩肆錢壹分捌釐柒絲叁忽遇閏加徵銀肆拾陸兩
 捌分陸釐肆毫

遂昌縣額徵本折月糧淺貢共銀叁千叁百陸兩肆
 分陸釐柒毫捌絲柒忽叁微貳塵叁渺玖漠叁
 毫沙遇閏加徵銀壹百叁拾玖兩玖錢肆分柒毫
 龍泉縣額徵本折月糧淺貢共銀貳千捌百柒
 拾兩捌錢肆分伍釐伍毫柒絲伍忽玖塵叁渺壹漠
 陸埃陸纖伍沙遇閏加徵銀貳百貳兩肆錢肆分伍
 釐壹絲

雲和縣額徵本折月糧淺貢共銀捌百捌拾玖兩貳
 錢柒分叁毫捌絲捌忽伍微遇閏加徵銀壹百叁兩
 叁錢肆分壹釐

慶元縣額徵本折月糧淺貢共銀玖百壹拾玖兩柒
 錢伍分陸釐壹毫柒絲玖忽陸微柒塵貳渺陸漠遇
 閏加徵銀叁拾兩壹錢壹釐柒毫



宣平縣額徵本折月糧淺貢共銀捌百柒拾伍兩柒錢捌分叁釐貳毫柒忽陸微遇閏加徵銀伍拾陸兩叁分壹釐

景寧縣額徵本折月糧淺貢共銀伍百陸拾陸兩陸錢玖分玖釐貳毫叁絲陸忽柒微捌塵壹渺叁漢肆埃玖纖貳沙遇閏加徵銀壹拾柒兩陸錢壹分叁釐

通計處州府屬額徵本折月糧廩工永減淺貢共銀壹萬玖千玖百伍兩壹分柒釐陸毫肆絲叁忽叁微壹塵叁渺壹滴叁埃玖纖伍沙遇閏加徵銀壹千壹百肆拾伍兩叁錢壹分玖釐壹絲捌忽肆微

勅修浙東柴塵叁纖柒沙

雍正十三年十月初七日欽奉

上諭各省雍正十二年以前民欠漕項銀全行豁免

詳見續編

浙工本色行糧米貳萬陸千壹拾石捌斗捌升叁勺貳

抄捌撮柒圭陸粟叁粒壹黍陸稻貳糠叁糞本色月

糧米貳萬陸千陸百貳拾壹石壹升貳抄肆撮壹圭

柒粒四黍九稻壹糠肆批遇閏加徵米貳千叁拾叁

石壹斗叁升陸合柒勺柒抄玖撮捌圭九粟貳粒伍

黍捌糠陸批經費食米柒千玖百叁拾捌石

勅修浙江通志卷八十一

