

0 1 2 3 4 5 6 7 8 9 10 11 12 13 14 15

始



和田三造編
配色線

和 田 三 造 編

647
130
1934

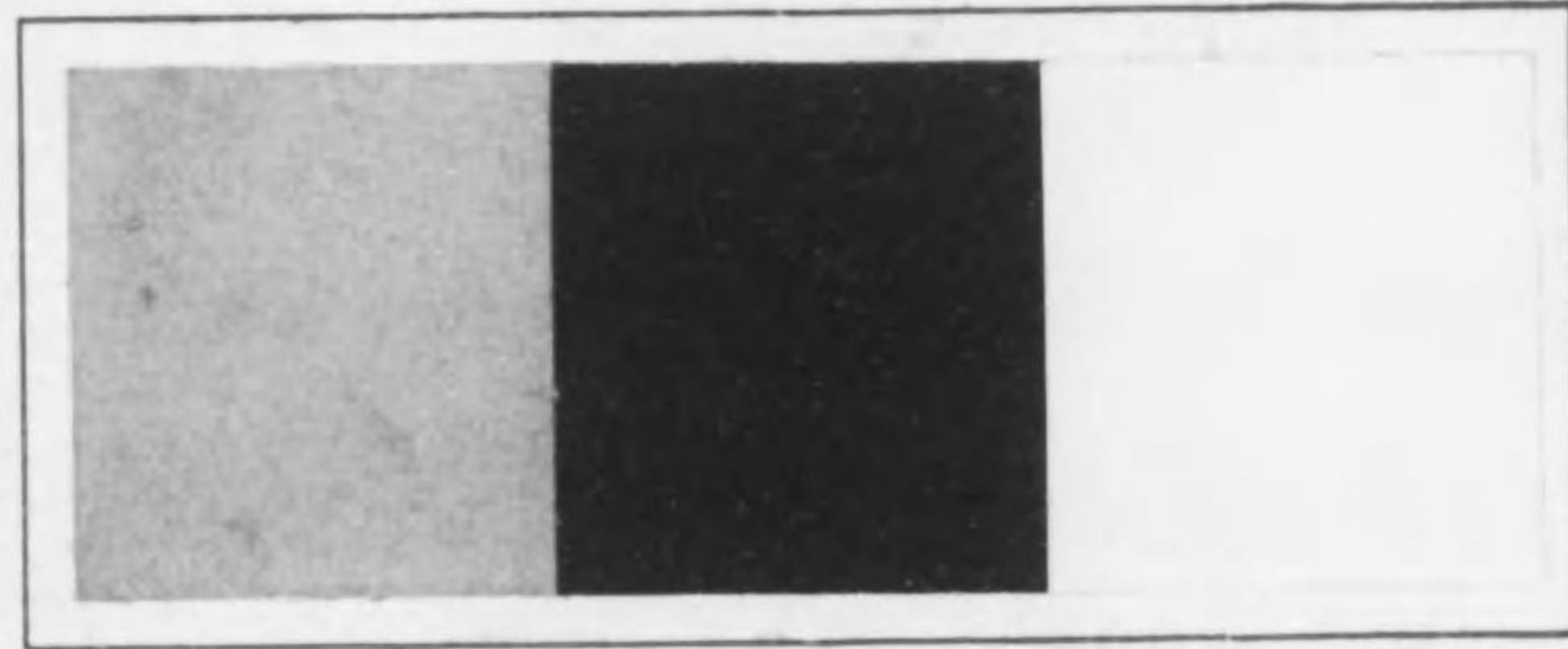
JMI



博 美 社

R
757.4
W12

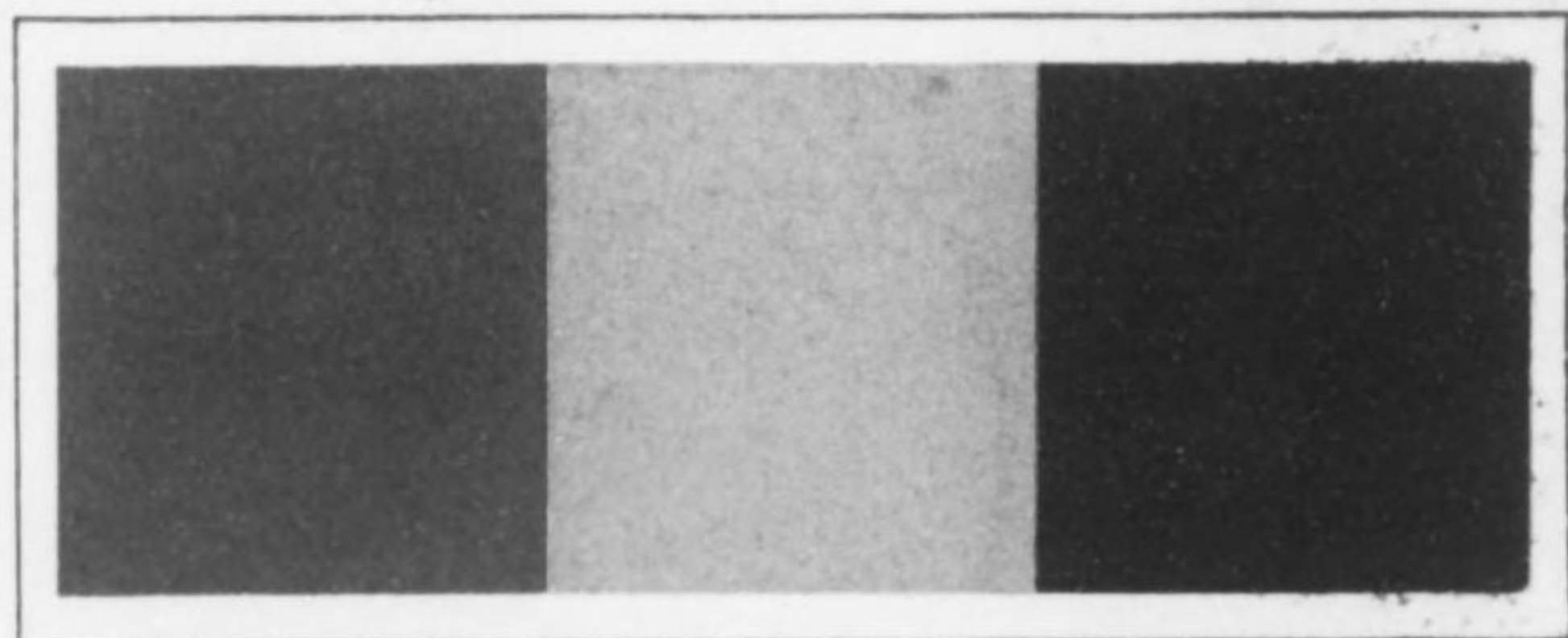
(31)



かうじいろ
柑子色
Yellow Orange

はなたいろ
縹色
Vandar Poel's Blue

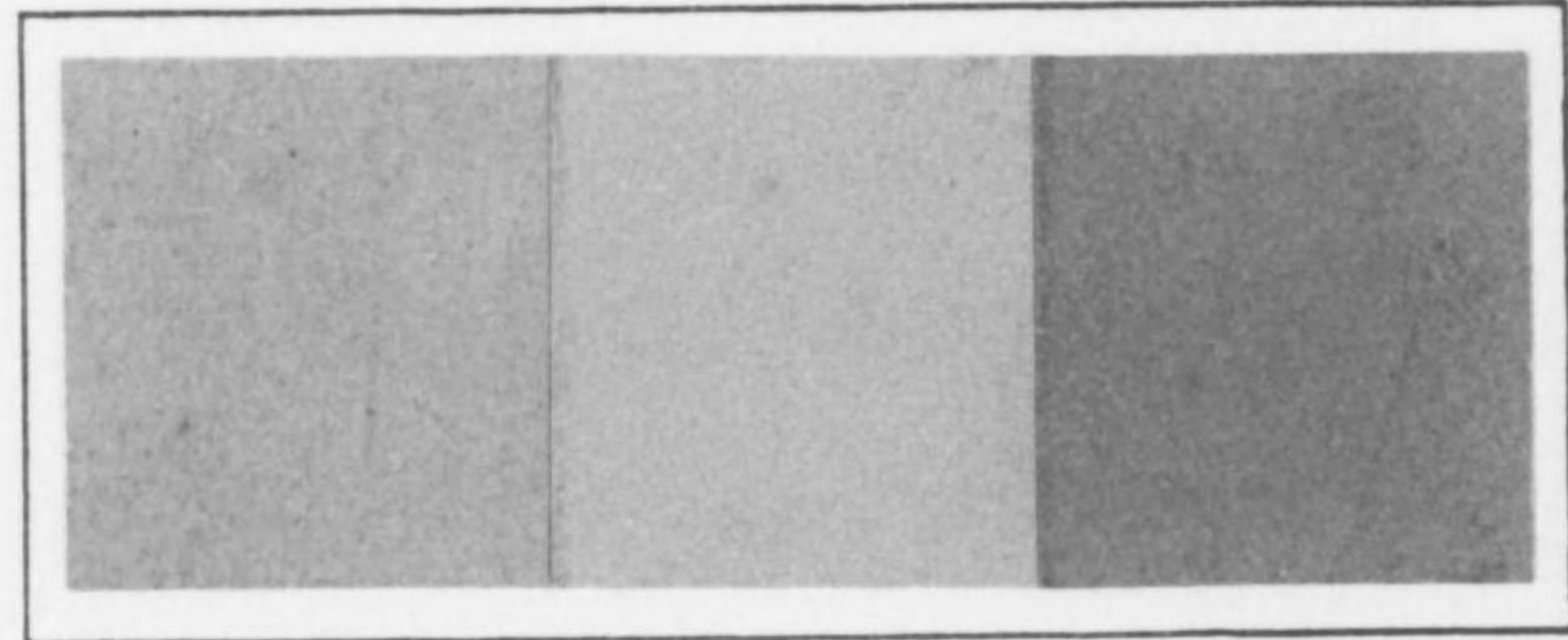
むしくりいろ
蒸栗色
Sulphur Yellow



すゝめちや
雀 茶
Etruscan Red

ふかかはねすみ
深 川 鼠
Light Claucous Blue

とびいろ
鳶 色
Hay's Russet



うすくれなゐ
浅 紅
Eosine Pink

やまぶきいろ
山 吹 色
Orange Yellow

なたねいろ
菜 種 油 色
Citron Yellow

(34)

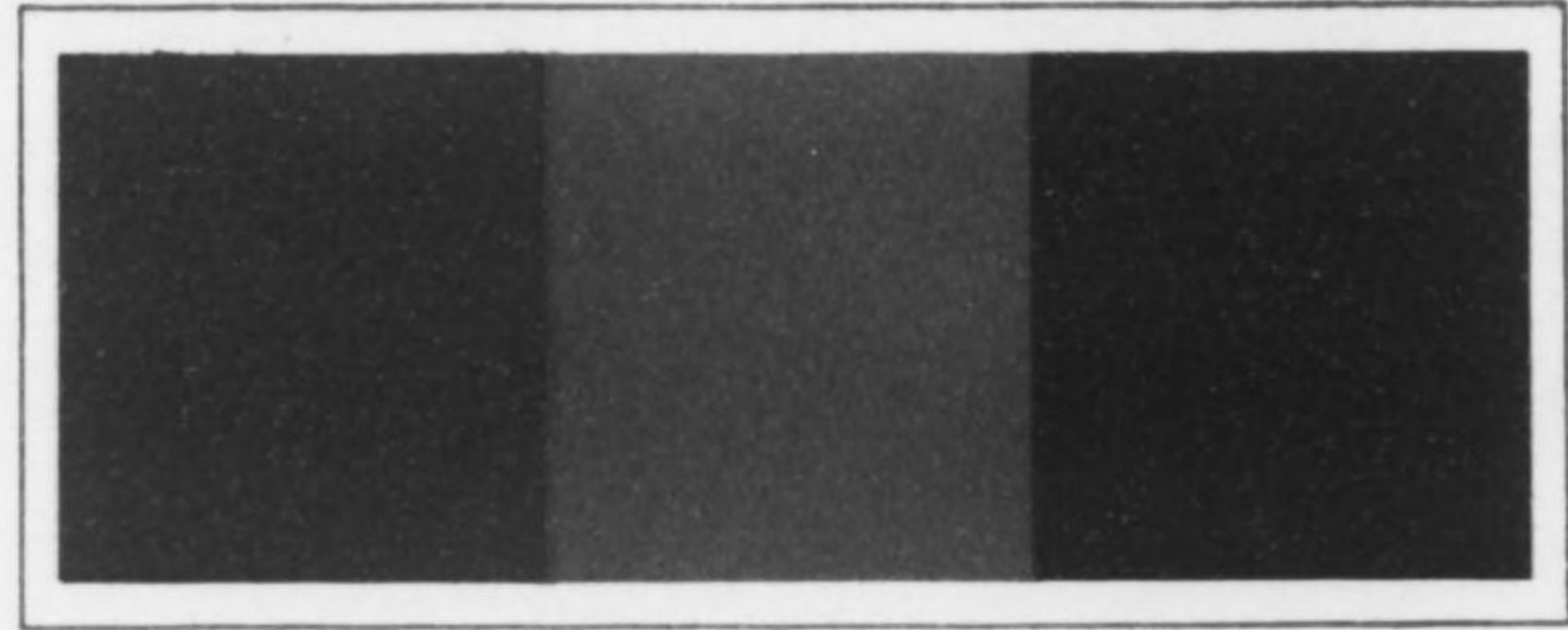


えんじいろ
藍 脂 色
Carmine

きいろ
黄 色(純色)
Yellow

あまいろ
青 色
Blue

(35)



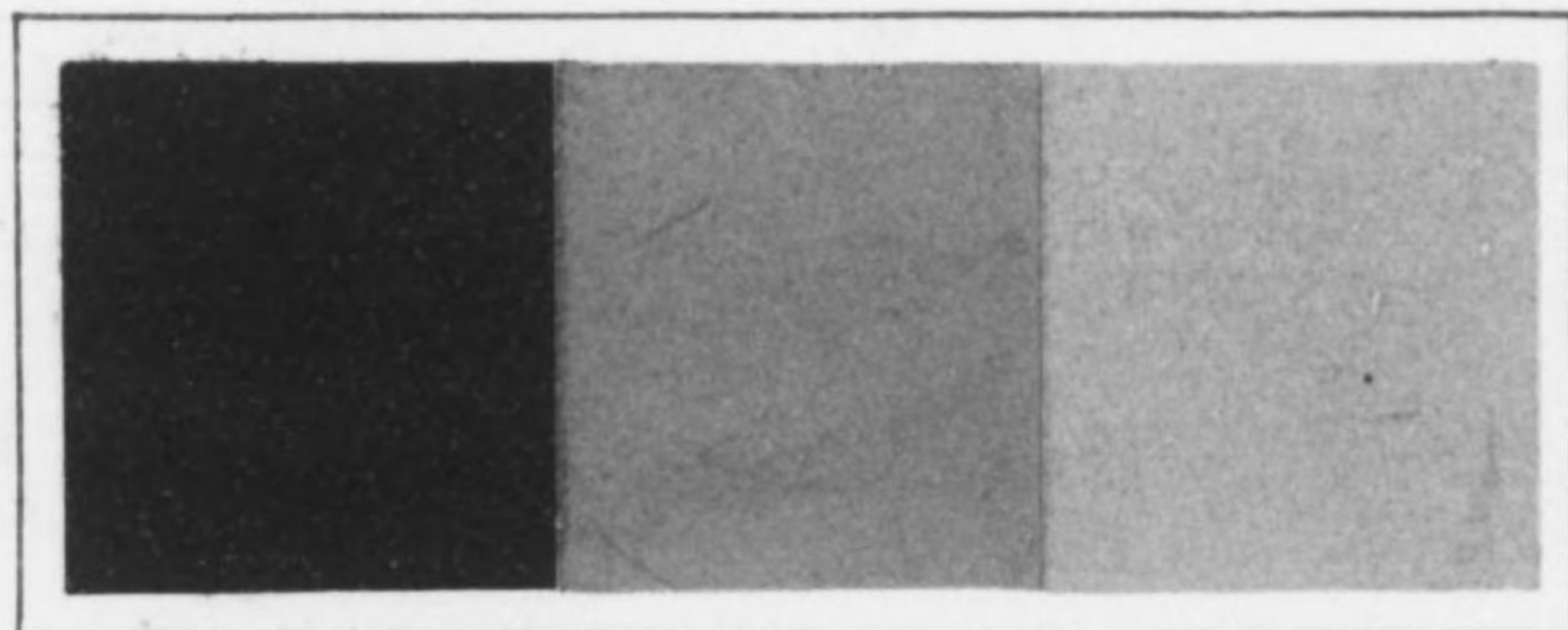
あをたけいろ
青竹色
Benzoi Green

へにかきいろ
紅柿色
Jasper Red

こんいろ
紺色
Deep Indigo



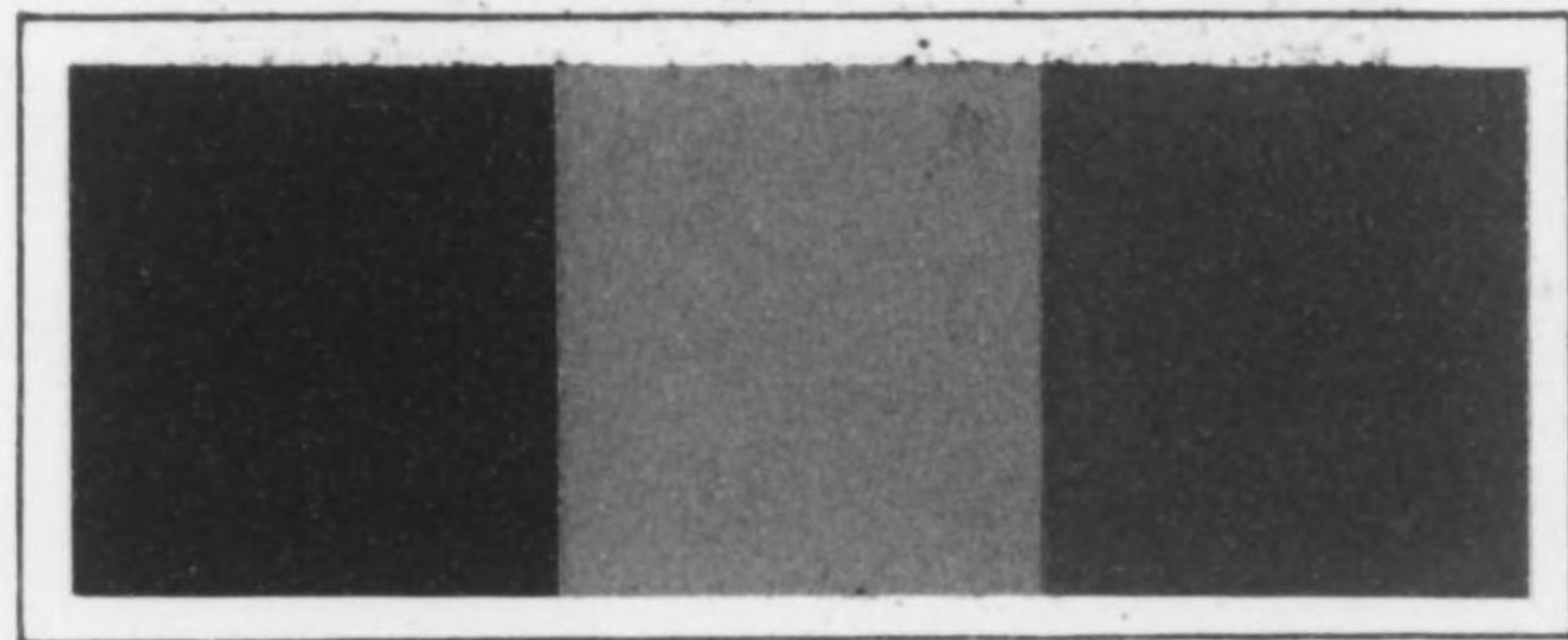
(36)



むらさきいろ
紫色(純色)
Violet

あふらいろ
油色
Olive Ocher

せいじいろ
青磁色
Cobalt Green

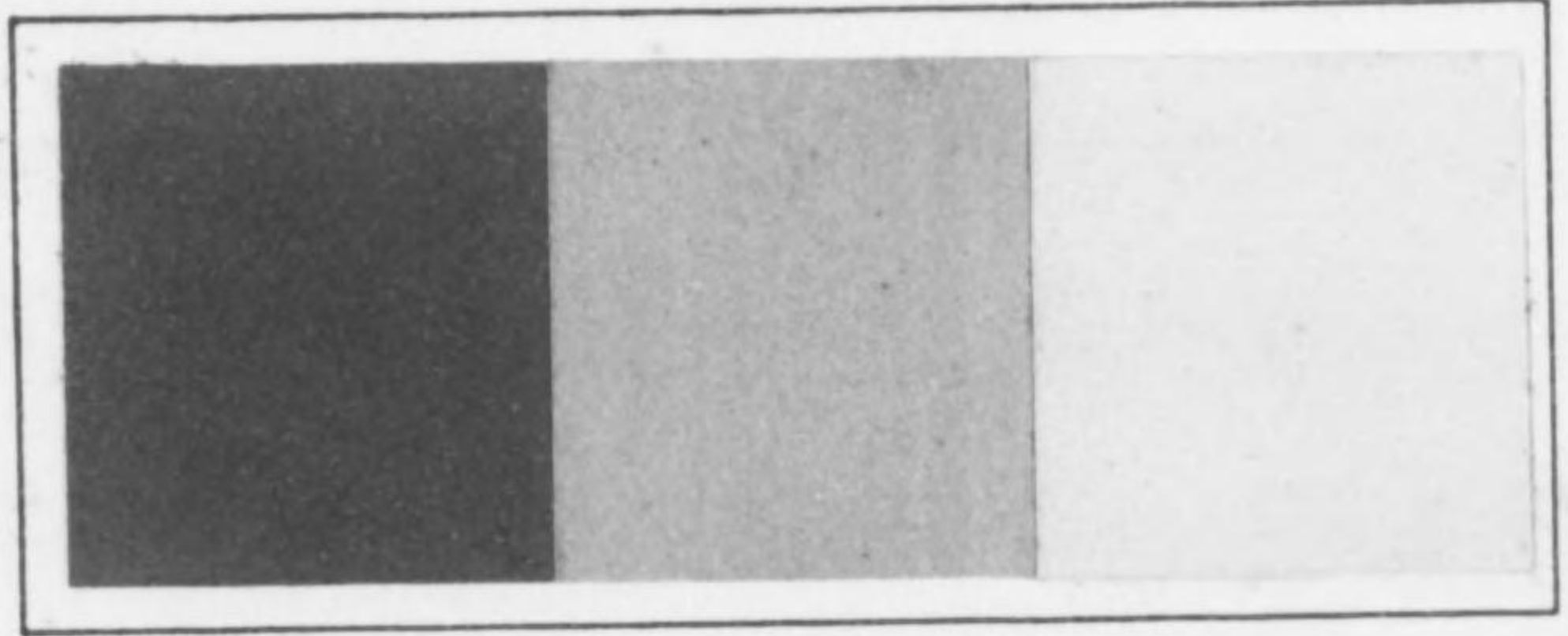


すはういろ
蘇 芳 色
Pansy Purple

あふらいろ
油 色
Olive Ocher

うすはなだ
浅 藍
Olympic Blue

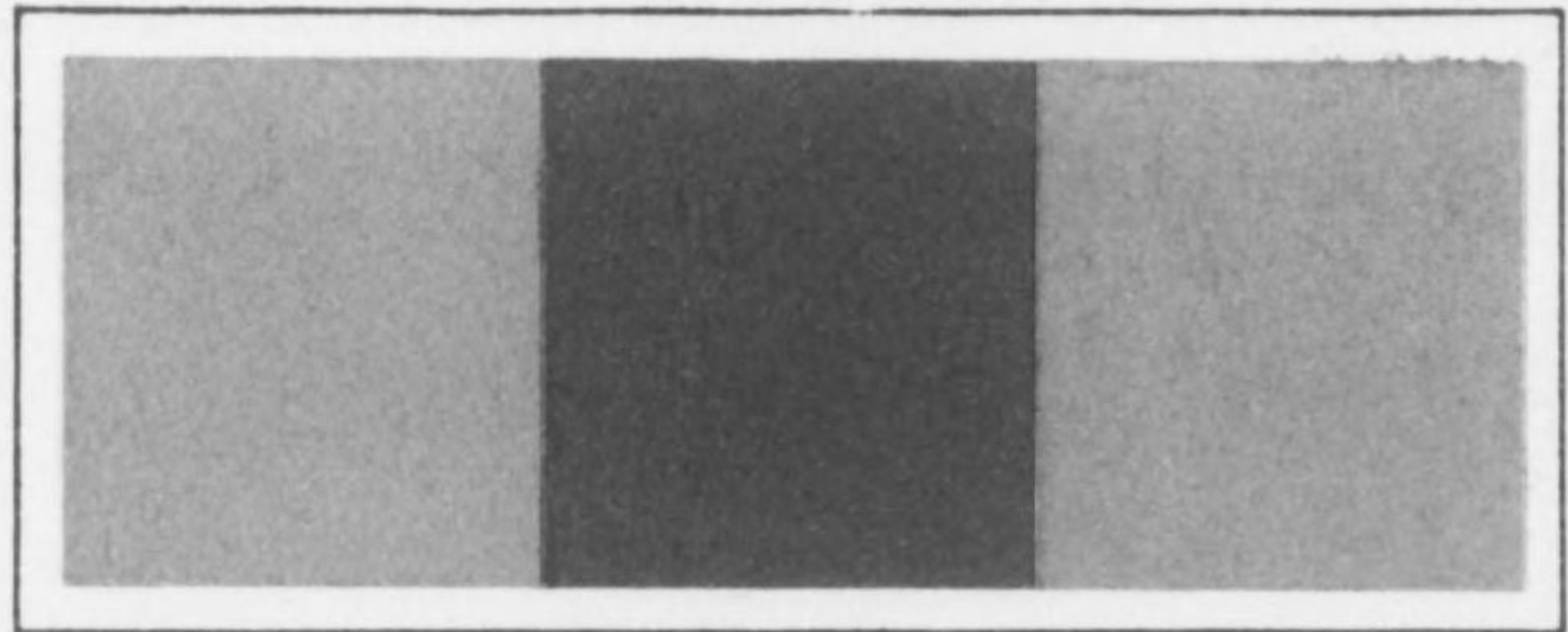




たいしやいろ
代 赭 色
Cinnamon Rufous

ひはもえき
鑑 萌 木
Night Green

かなりやいろ
金 絲 雀 色
Lemon Yellow

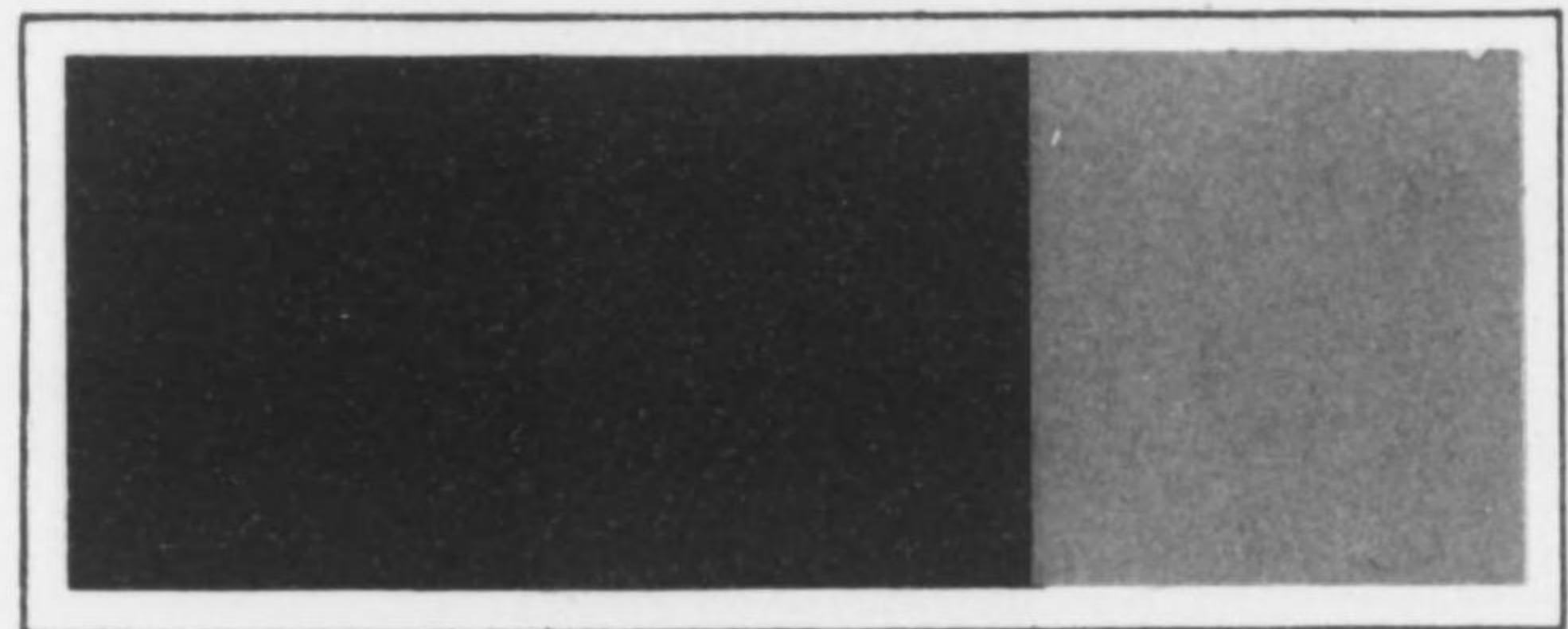


うすあさき
淡 浅 葱
Calamine Blue

き ち や
黄 茶
Khaki

ふ ち い ろ
藤 色
Grayish Lavender

(40)

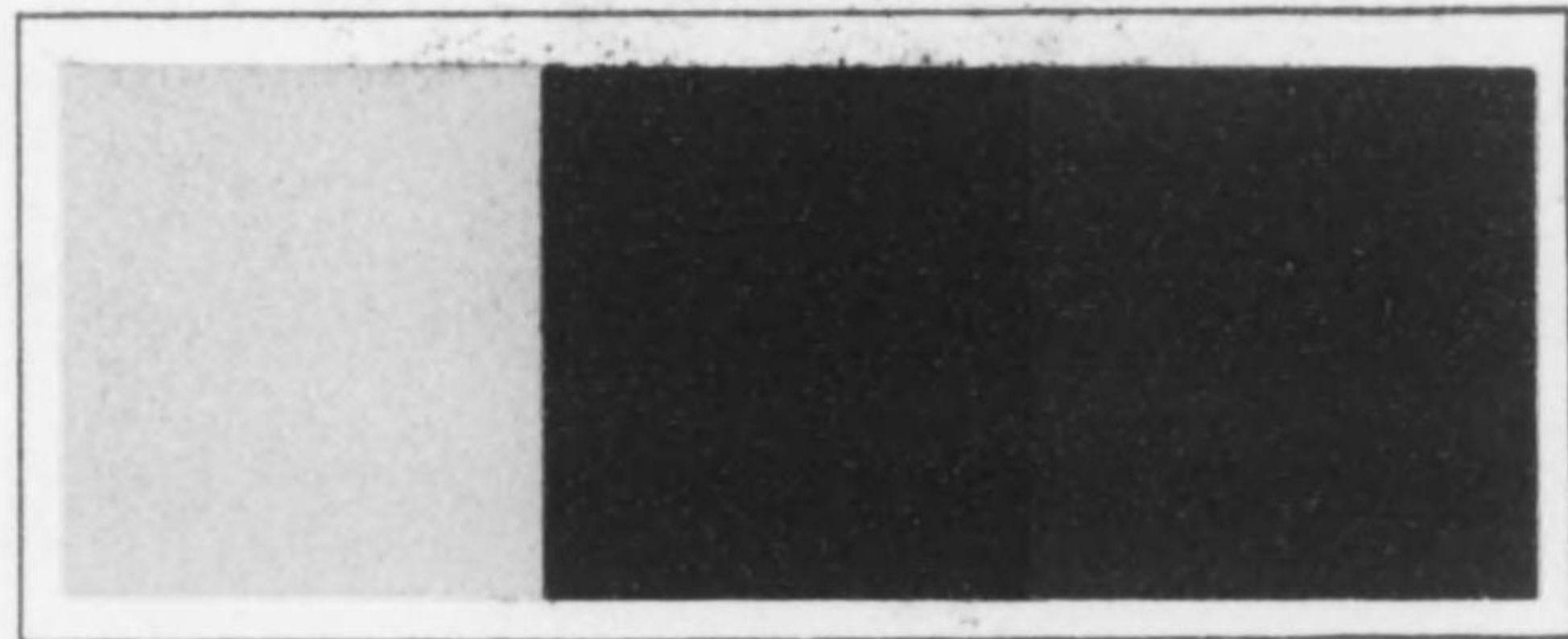


あ ん ね す み
藍 鼠
Dark Medici Blue

こ ひ ち や い ろ
媚 茶 色
Pale Raw Umber

き は だ い ろ
黄 葉 色
Sulphine Yellow

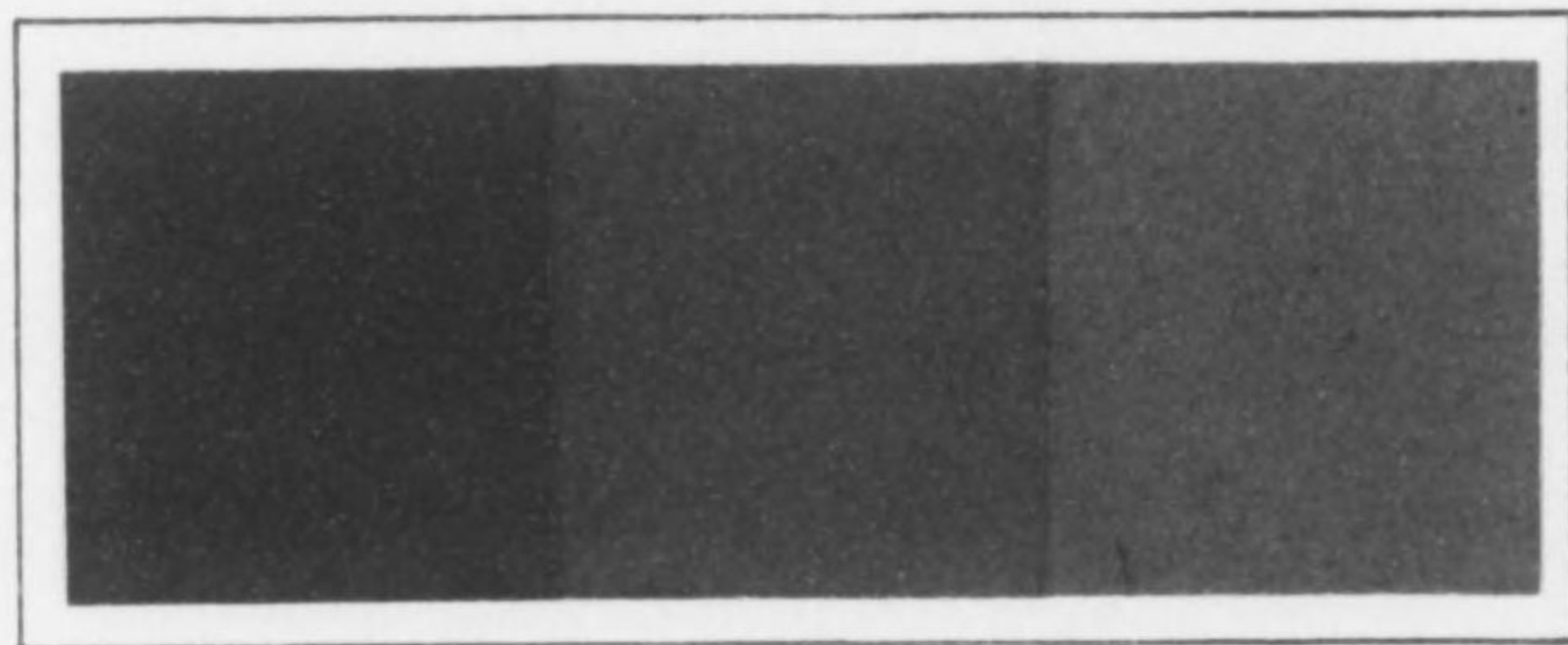
(41)



とのこいろ
紙粉色
Pinkish Cinnamon

かついろ
活色、勝色
Helvetia Blue

とひちやいろ
鳶茶色
Brown

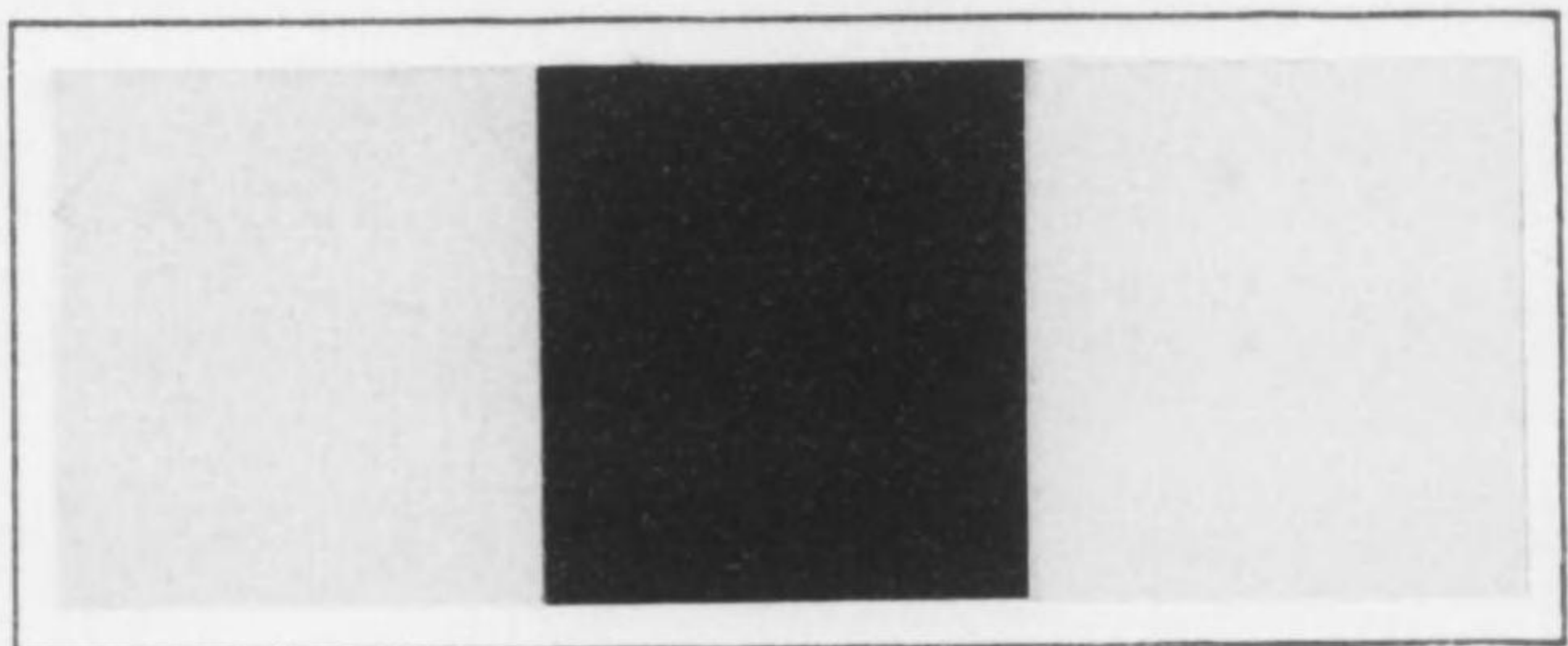


まっはいろ
松葉色
Rainette Green

ちやうしゆんいろ
長春色
Old Rose

はとむらさき
鳩羽紫
Lilac

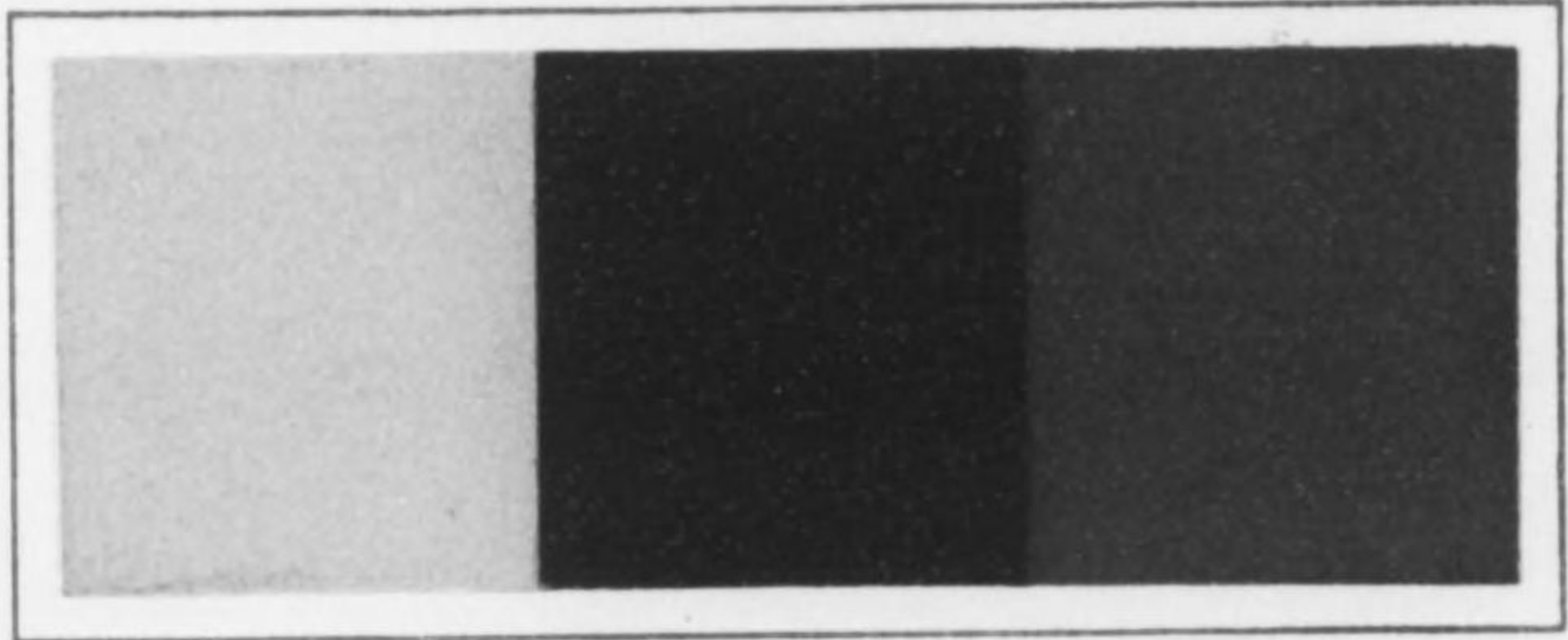
(43)



ひやくろく
白 緑
Turquoise Green

なんどいろ
納 戸 色
Antwerp Blue

うこんいろ
鬱 金 色
Apricot Yellow



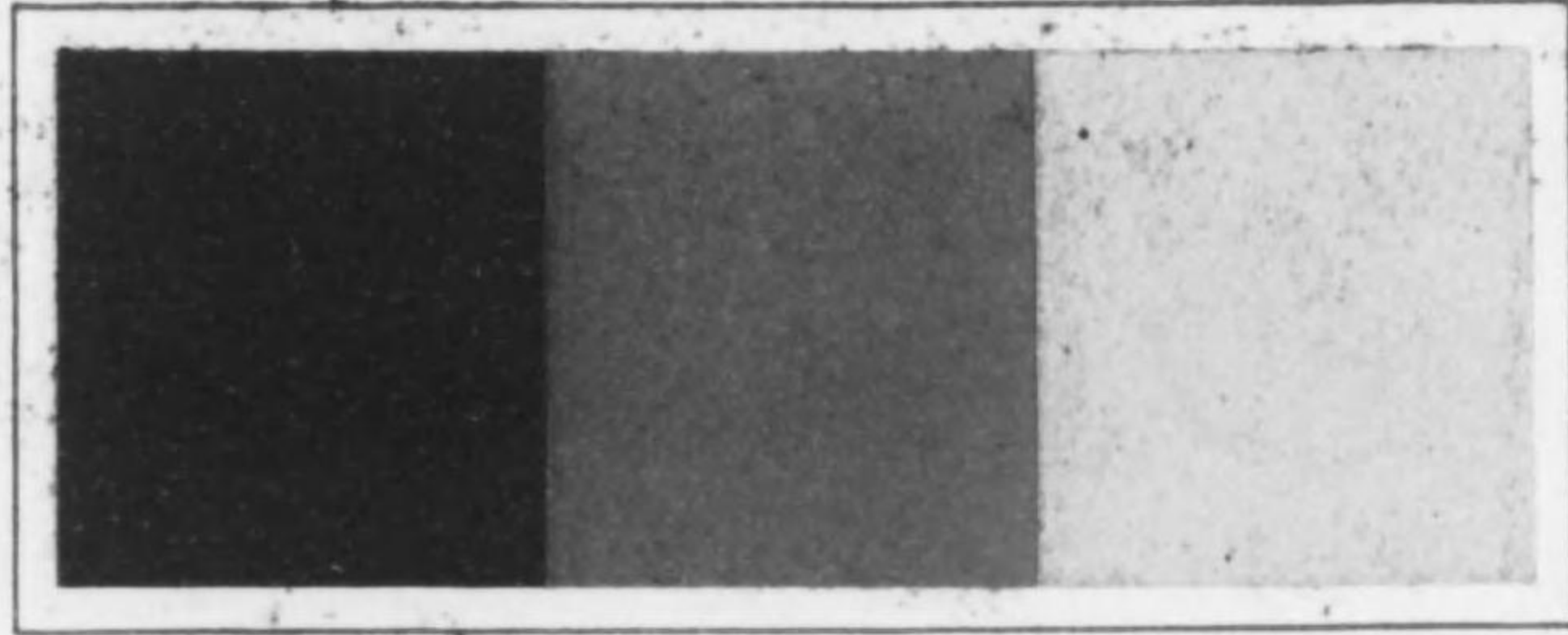
やまぶきいろ
山吹色
Orange Yellow

むらさきいろ
紫色(純色)
Violet

しゆいろ
朱色
Red Orange



(45)



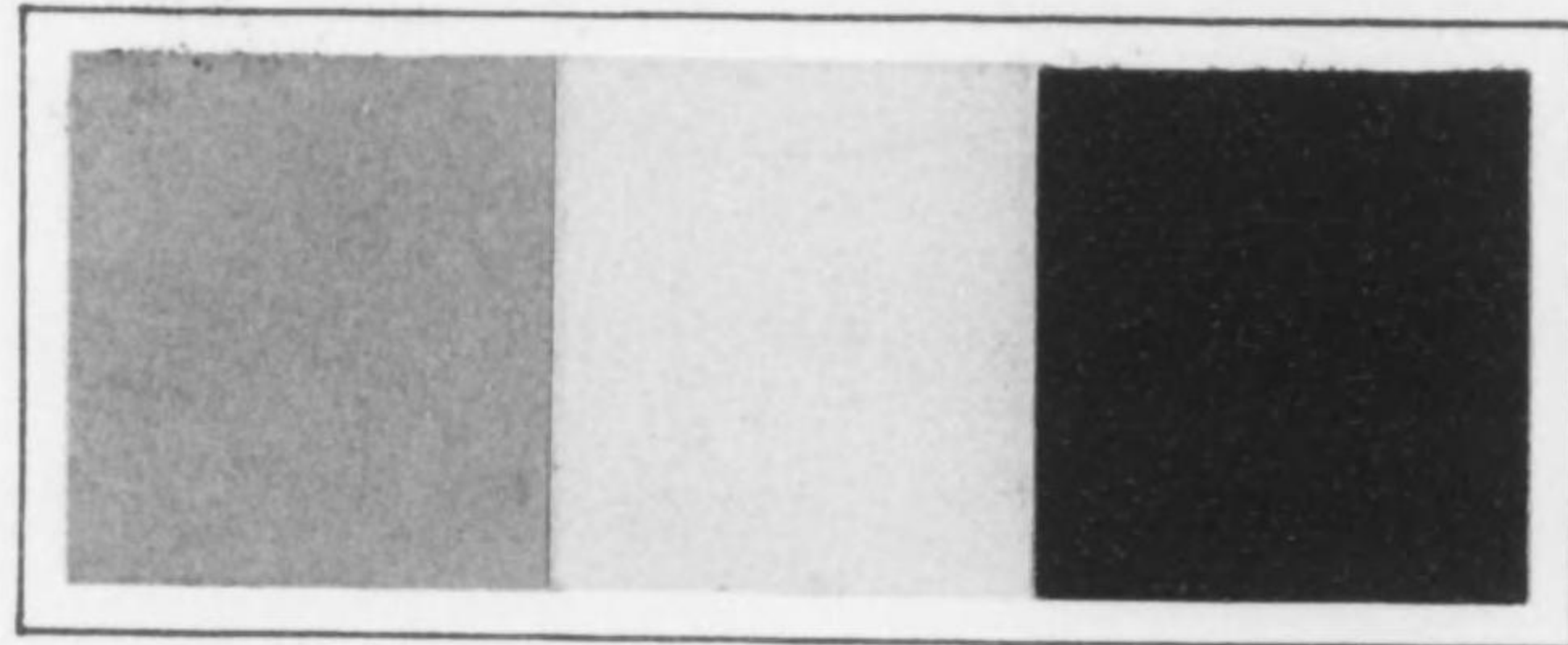
くりかわいろ
栗皮色
Vistoris Lake

こうはいいろ
紅梅色
Spinel Red

いつこんぞめ
一斤染
Cameo Pink



(46)



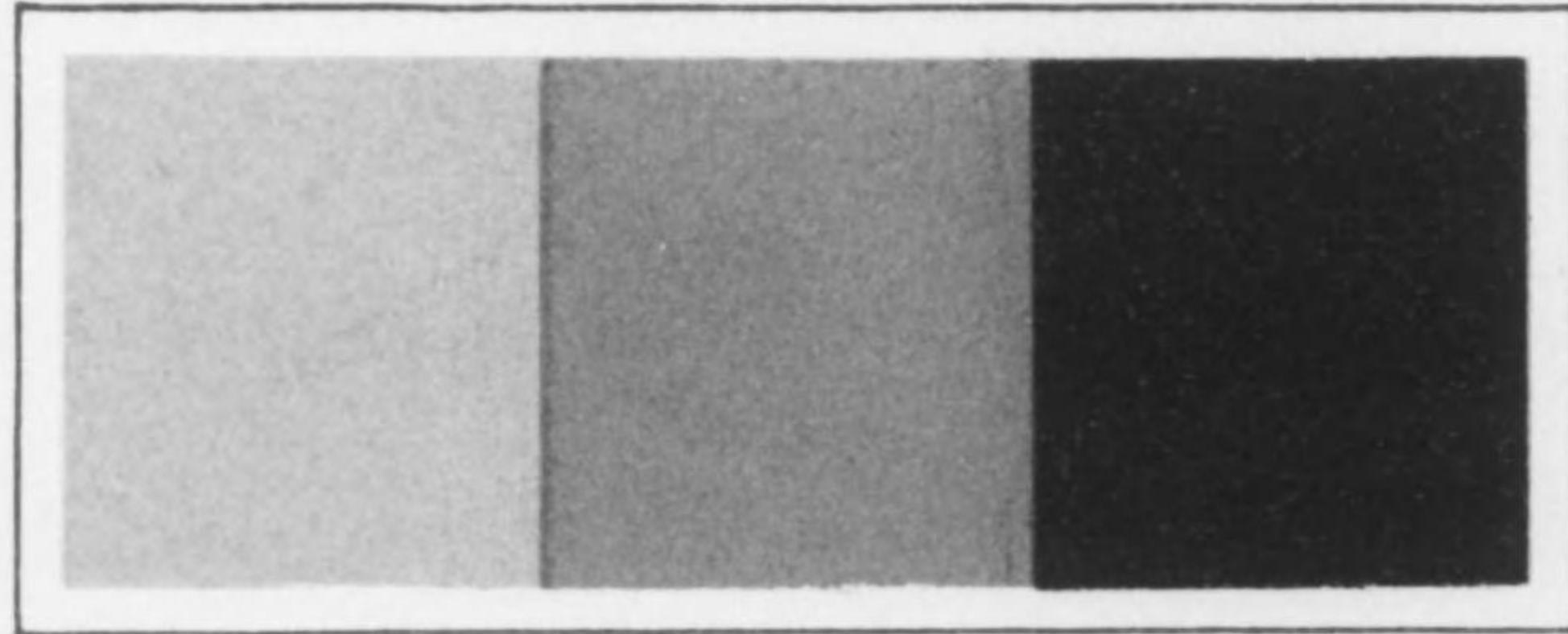
あらひしゆ
沈 朱
Grenadine Pink

うすきはた
淡 黄 葉
Naples Yellow

てついろ
鐵 色
Deep Slate Green



(47)



かめのぞき
瓶 覗
Pale King's Blue

あくいろ
灰 汁 色
Ecu

はなだいろ
標 色
Vandar Poel's Blue





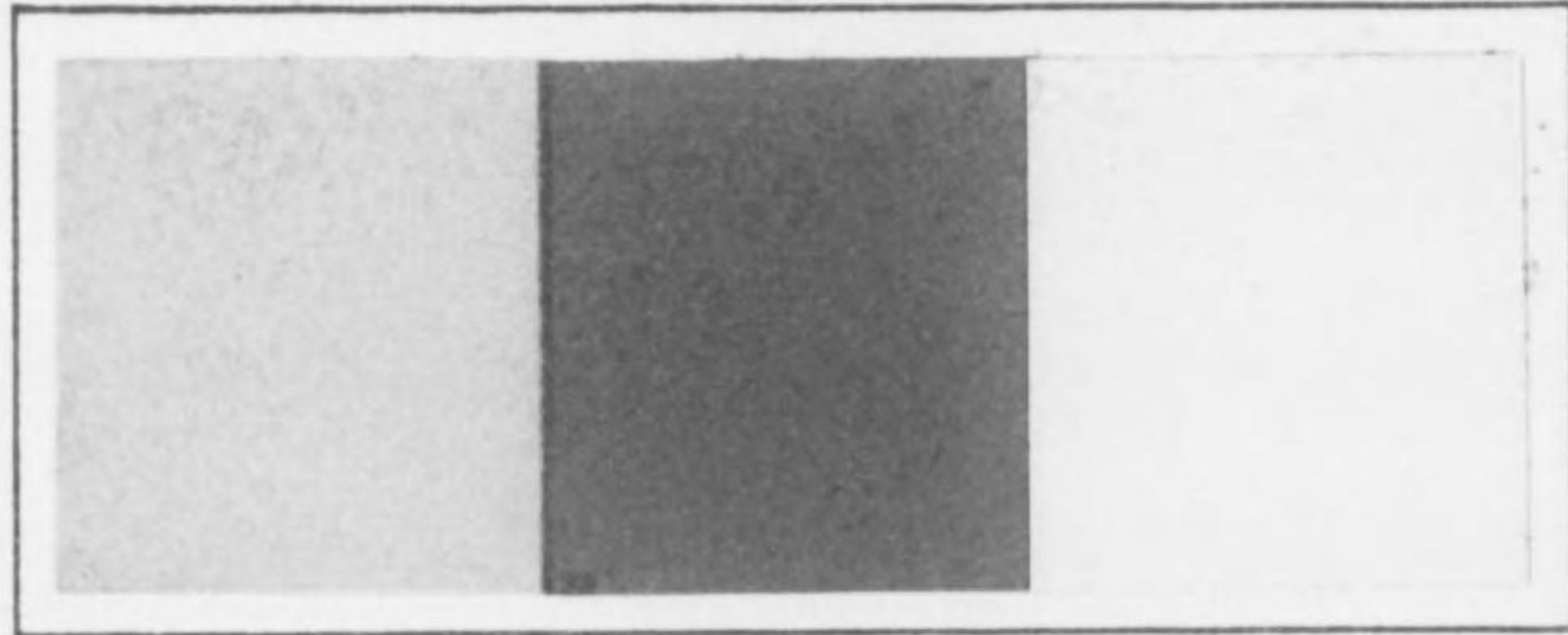
はなだいろ
縹色
Vandar Poel's Blue

かなりやいろ
金絲雀色
Lemon Yellow

ほたんねすみ
牡丹鼠
Vernonia Purple



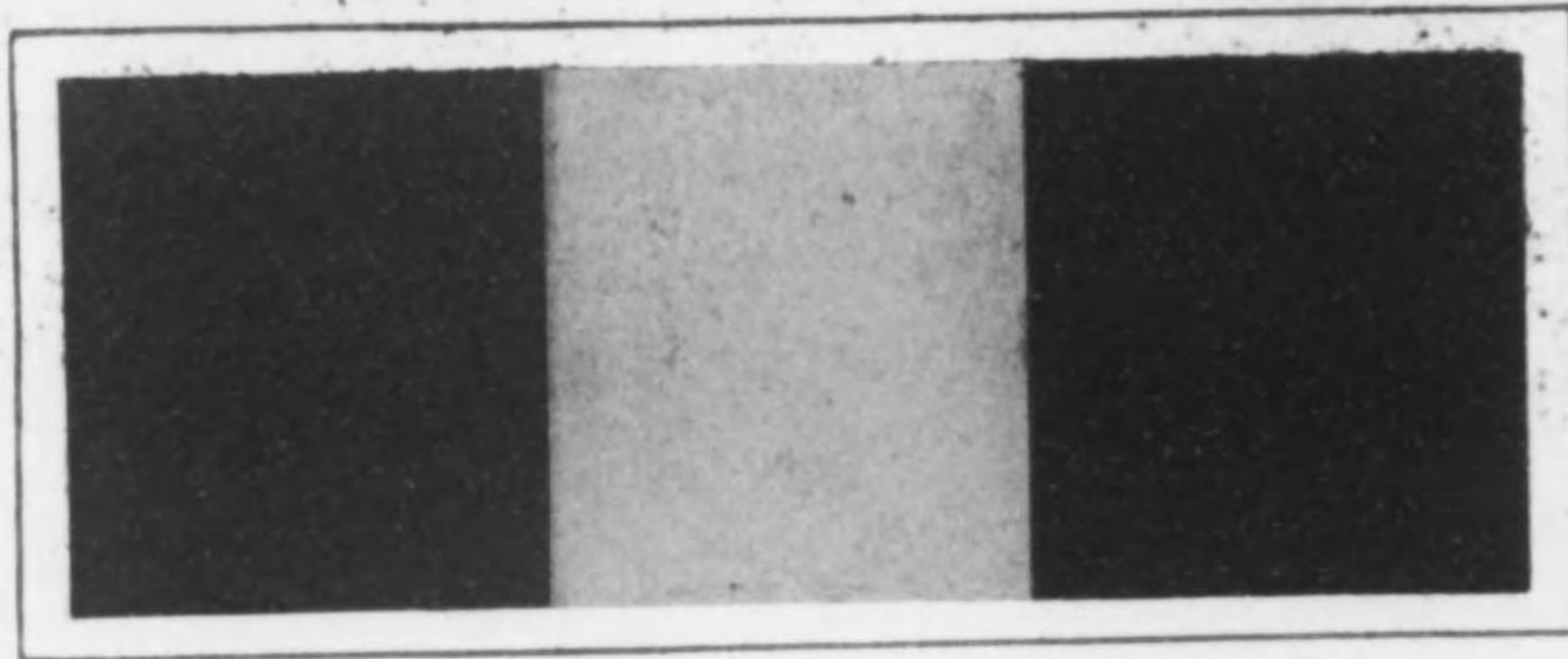
(49)



にくいろ
肉色
Corinthian Pink

はひいろ
灰色
Warm Gray

うすたまごいろ
淡卵色
Pale Lemon Yellow

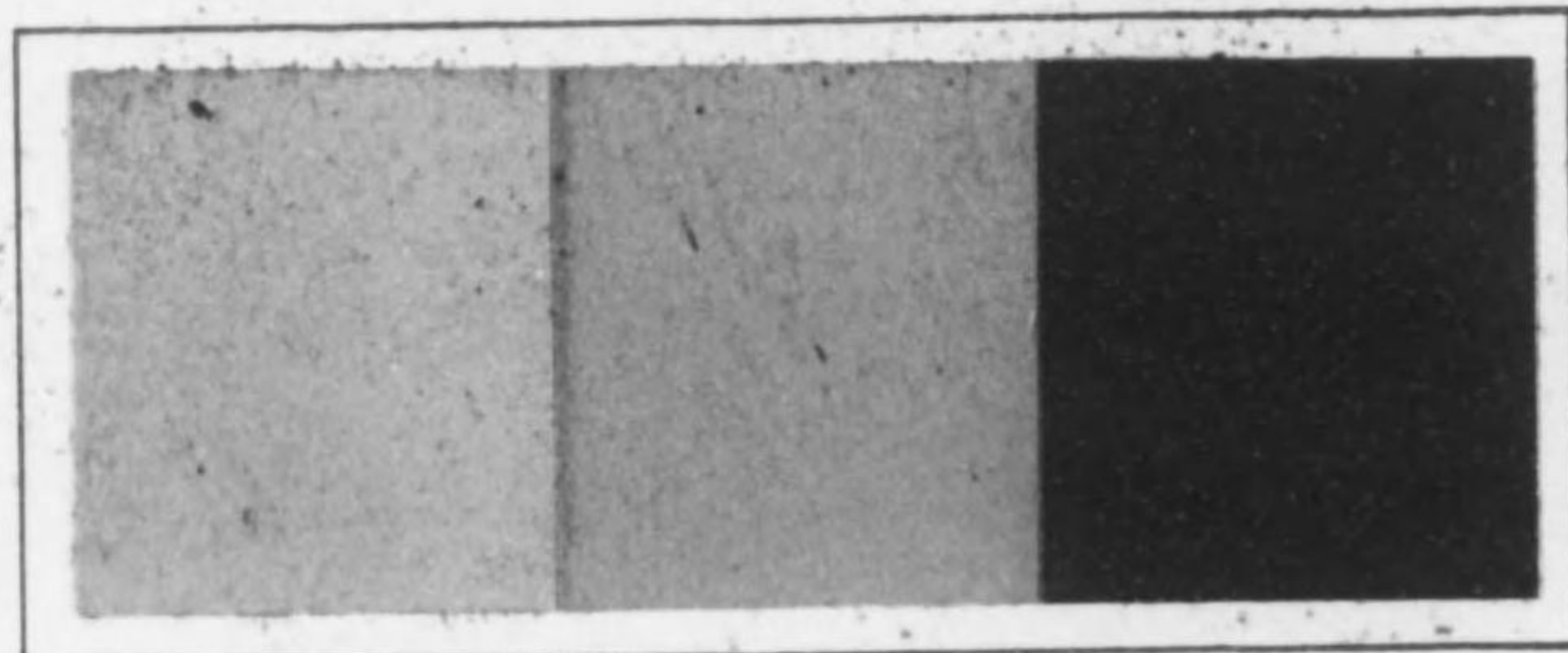


ほたんいろ
牡丹色
Rosolanc Purple

やまぶきいろ
山吹色
Orange Yellow

あやめいろ
菖蒲色
Red Violet



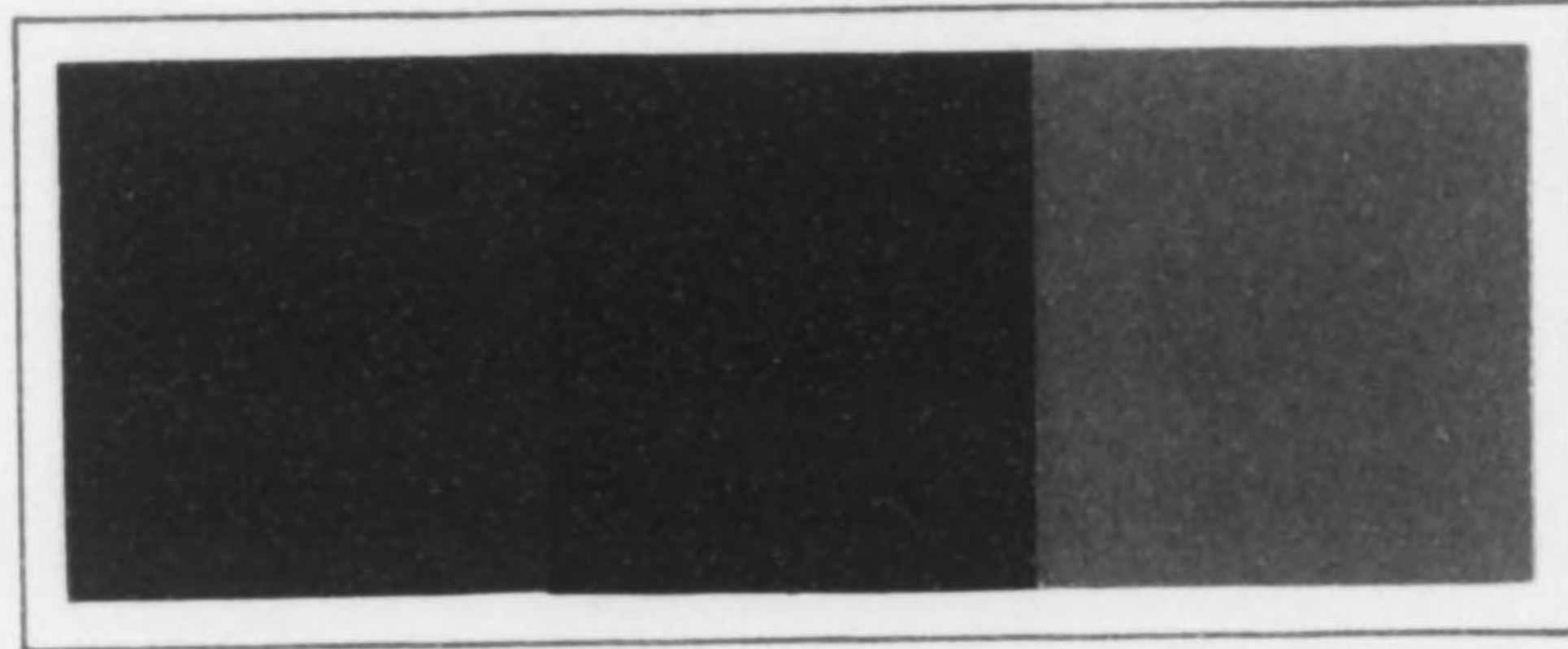


かうじいろ
柑子色
Capucin Yellow

うらはいろ
裏薬色
Glaucous Green

えびちやいろ
海老茶色
Pale Burnt Lake





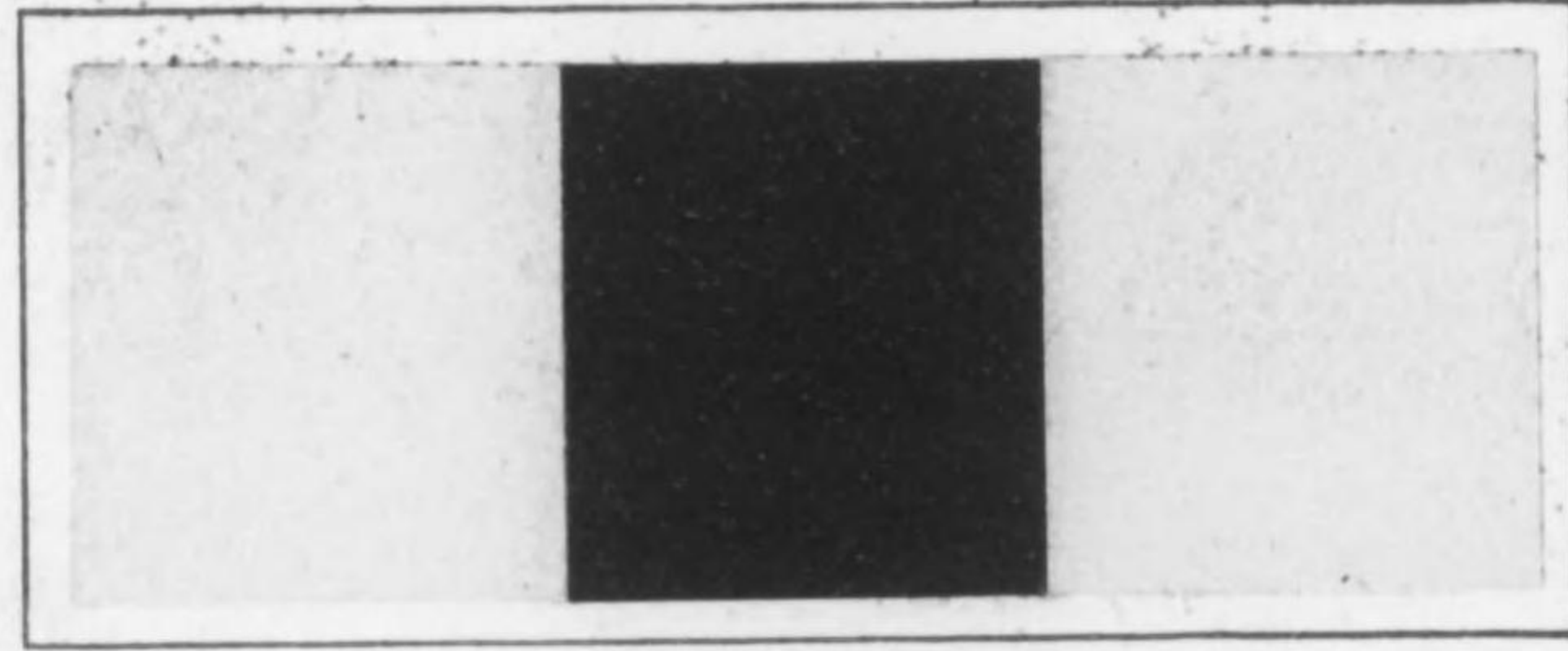
なんどいろ
納戸色
Antwerp Blue

あやめいろ
葛薺色
Red Violet

たいしやいろ
代緒色
Cinnamon Rufous



(53)



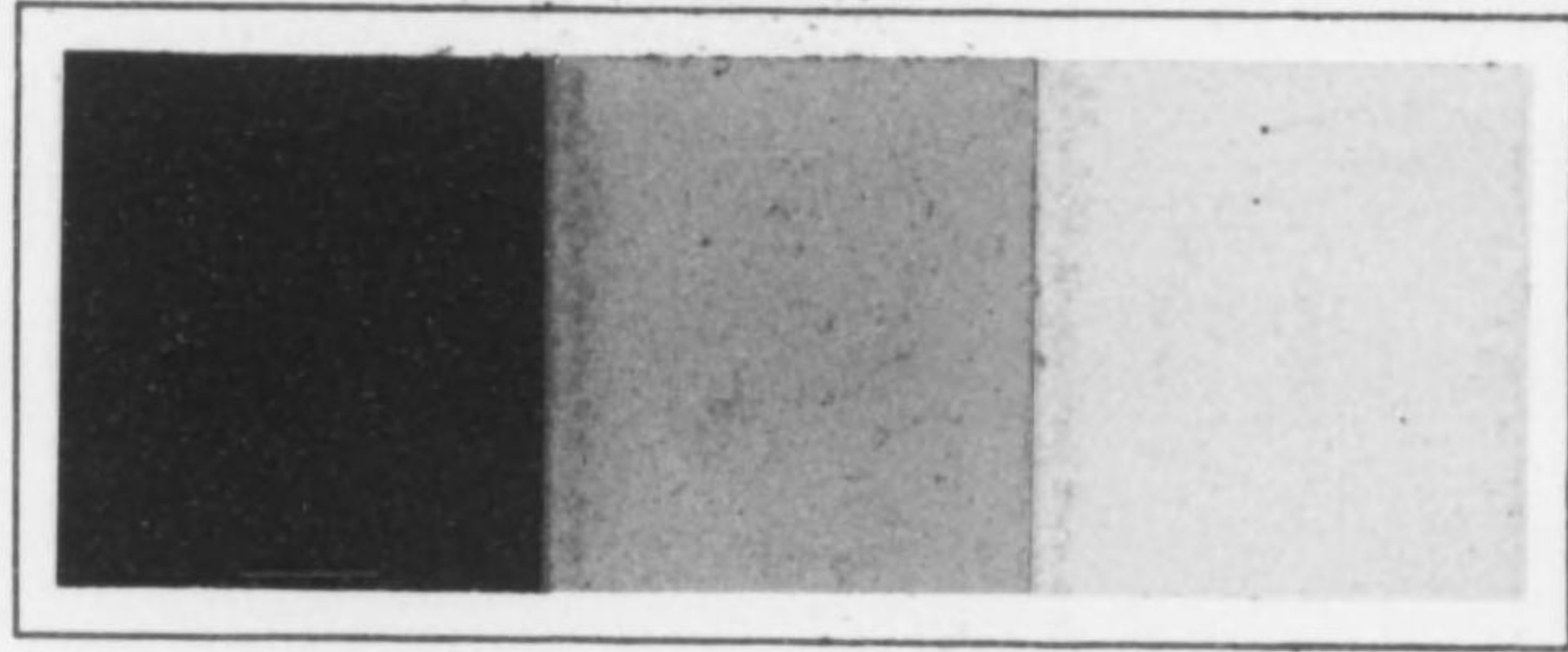
かなりやいろ
金 絲 雀 色
Lemon Yellow

あかのしろつるばみ
赤 白 椽
Madder Brown

ひ や く ろ く
白 緑
Turquoise Green



(54)



こきいろ
濃色(装束の)
Taupe Brown

うすいろ
薄色
Grayish Lavender

にくいろ
肉色
Corinthian Pink

(55)

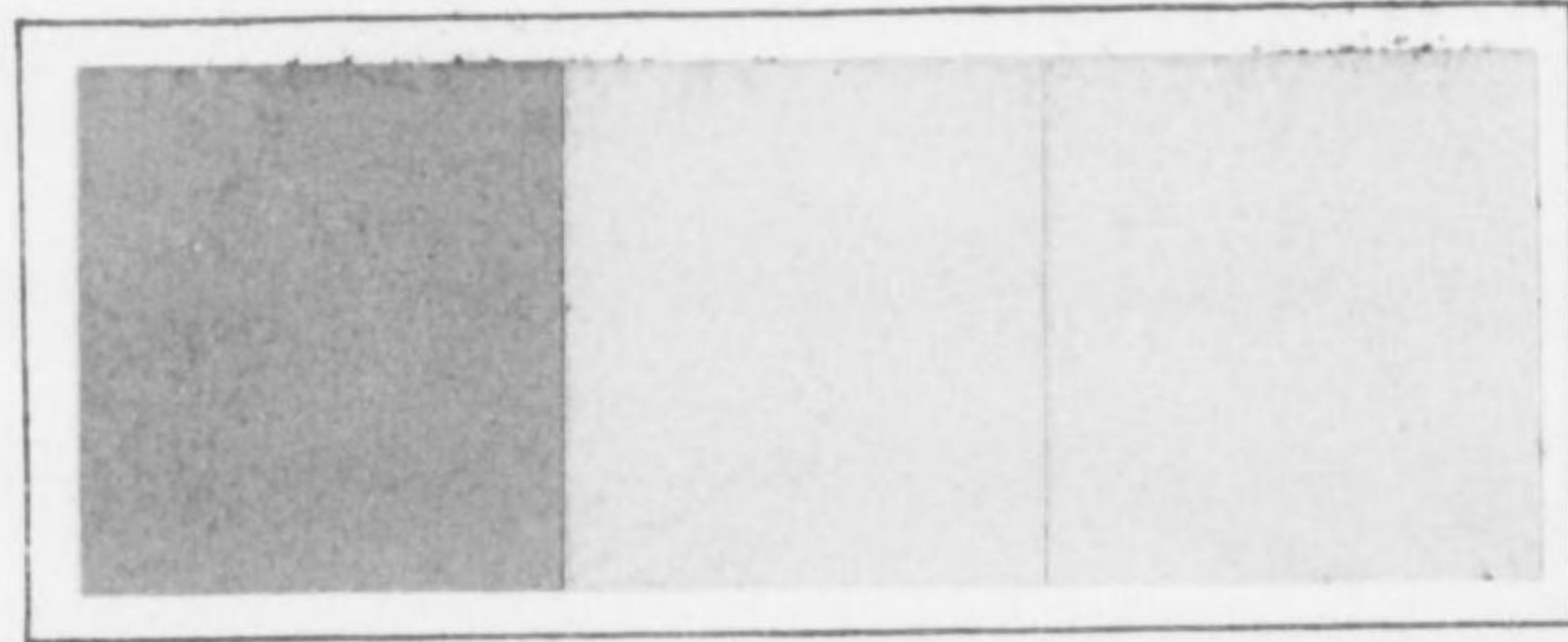


くはいろしらちや
桑色白茶
Olive Buff

とのこいろ
紙粉色
Pinkish Cinnamon

ききやういろ
桔梗色
Blue Violet

(56)

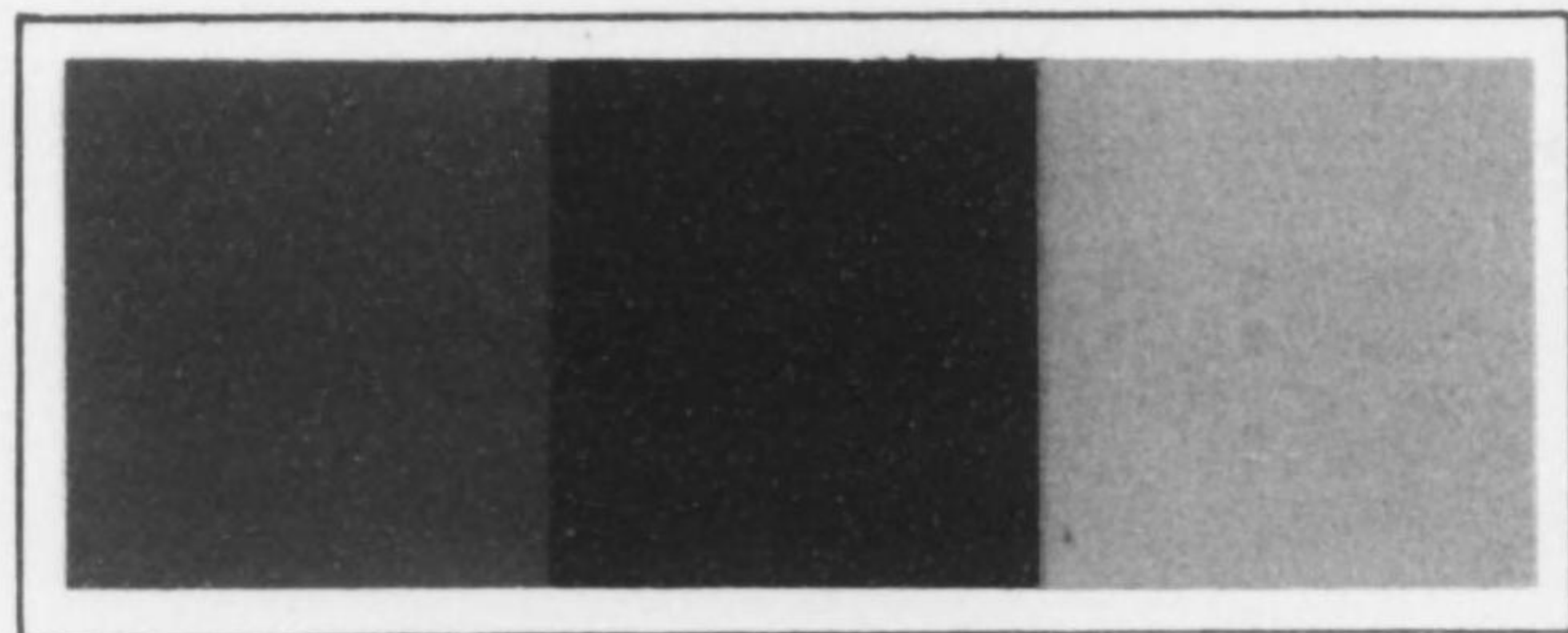


うすあさき
淡 浅 葱
Calamine Blue

ときいろ
桃 色 (鶉 色)
Hermosa Pink

はだいろ
肌 色
Seashell Pink

(57)

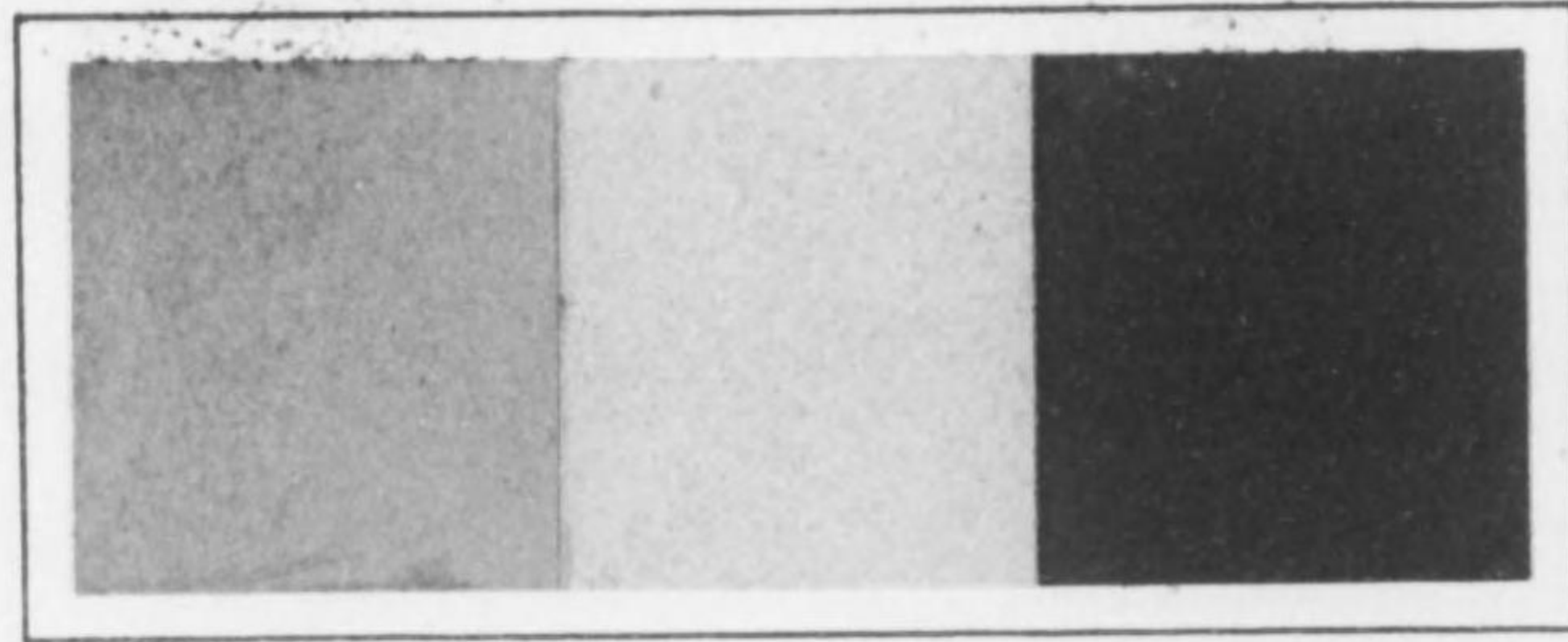


きみろちや
黄 海 松 茶
Buffy Citrine

えびちやいろ
海 老 茶 色
Pale Burnt Lake

ふちいろ
藤 色
Grayish Lavender

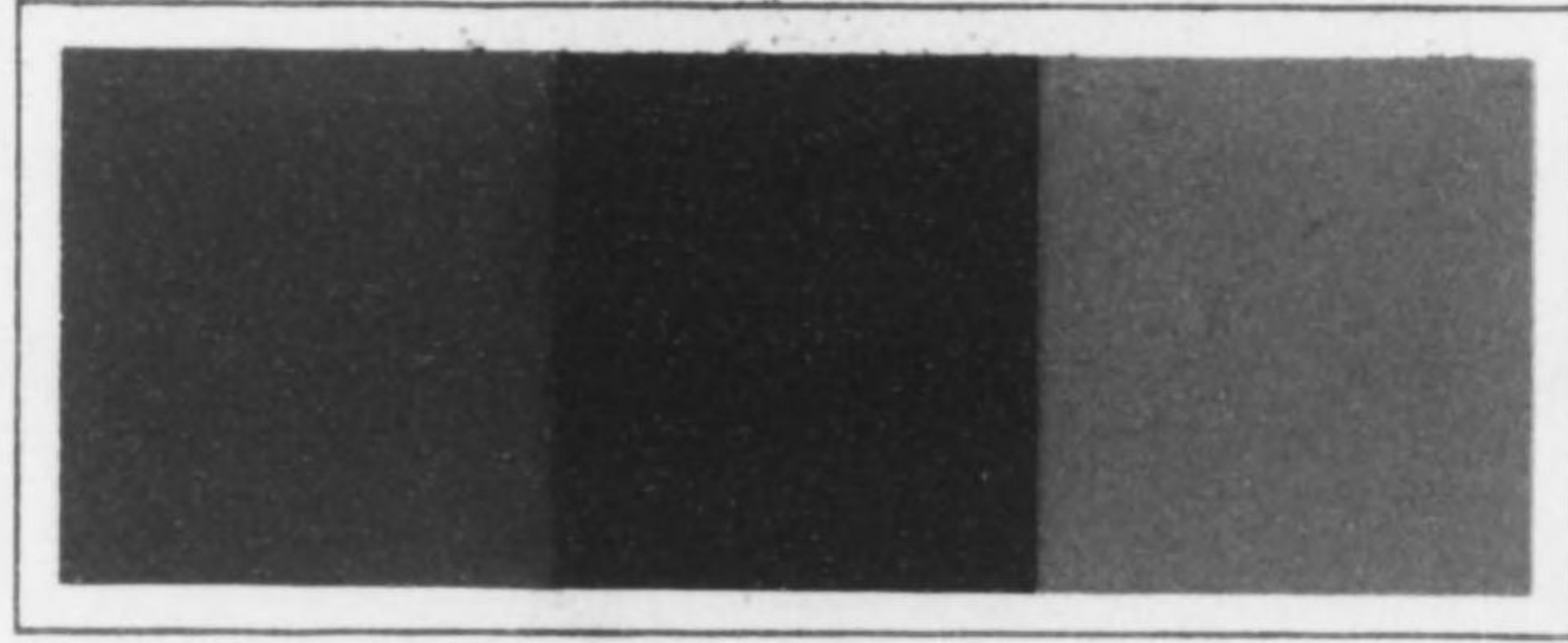
(58)



ふかとはねずみ
深川鼠
Light Clau-ous Blue

しらちや
白茶
Ivory Buff

なんどねずみ
納戸鼠
Green Blue

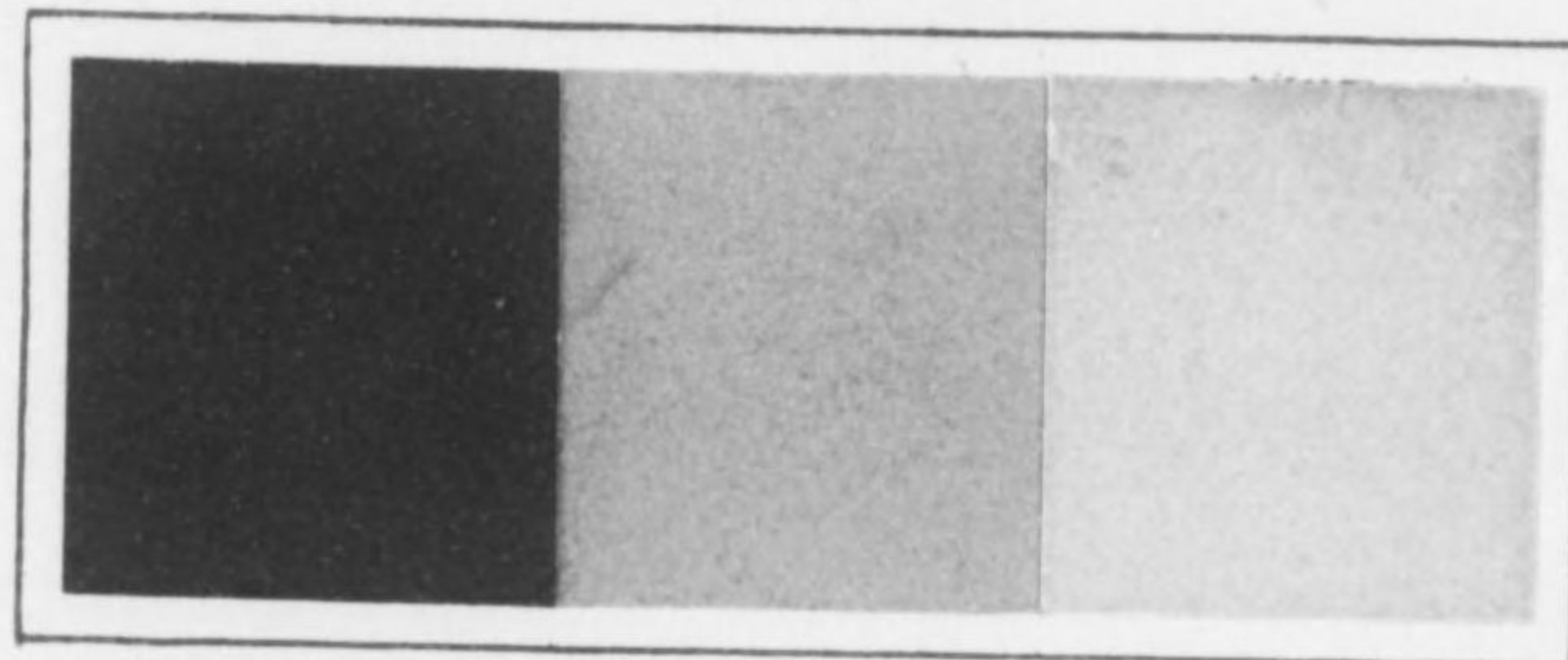


しゅいろ
朱色
Red Orange

ぐんじやういろ
群青色
Deep Lyons Blue

きんぢや
金茶
Golden Yellow

(60)



うすむらさき
浅紫
Light Mauve

ぎんねず
銀鼠
Neutral Gray

たうもろこしいろ
玉蜀黍色
Cinnamon Buff

▼配色總鑑A篇第六輯▲ 定價金壹圓

昭和八年十二月五日
昭和八年十二月十一日
昭和八年四月二十日
印刷發行
再版發行

— 製 複 許 不 —

編 纂 者 和 田 三 造

發 行 者 東 京 市 日 本 橋 區 江 戶 橋 三 三 三
合 資 會 社 博 美 社

右 代 表 者 齋 藤 勝 次 郎

印 刷 者 東 京 市 小 石 川 區 久 堅 町 一 〇 八
君 島 潔

印 刷 所 東 京 市 小 石 川 區 久 堅 町 一 〇 八
共 同 印 刷 株 式 會 社

發 行 所 東 京 市 日 本 橋 區 江 戶 橋 三 三 三
合 資 會 社 博 美 社

振 替 東 京 五 六 六 五 三 番
電 話 日 本 橋 (四) 九 九 六 番

647

130

終

