

現行

非現行

ナルカ故更ニ三四週ノ後善良ナル痘苗ヲ撰ヒテ再ヒ接種スヘシ

第十五條 種痘ヲ施スニ當リテハ併發症ヲ防キ殊ニ天然痘流行ノ際ニハ接種後第八日ニ至ルマテ嚴ニ其感染ヲ防禦スヘシ然レモ受痘者己ニ暗ニ天然痘ニ感染シ其潜伏期ニ於テ接種スルノ間々之アリ

第十六條 天然痘流行シ種痘ヲ猶豫ス可カラサル際ニハ第一條各項ニ掲クル者ト雖熱性病ヲ除クノ外ハ總テ接種スヘシ

第十七條 種痘中ハ寒冷ヲ避ケシメ成ルヘク清潔ノ空氣中ニ居ラシムヘシ平常慣習セル食物等ハ總テ禁忌スルニ及ハス又別ニ醫藥ヲ要セス

●明治十八年六月八日甲第四十七號達

明治十六年六月當府甲第三十二號布達種痘規則并ニ全年八月甲第五十四號布達開業醫規則中左ノ通改正及刪除ス

種痘規則

第三條及第七條第二項中(七日目)トアルヲ八日目ト改正

開業醫規則

第七條第二項中(七日目)トアルヲ八日目ト改正

第十二號書式中(職業)ノ二字刪除ス 右布達候事

●明治十八年六月八日乙第七十三號 郡區役所 戶長役場 衛生委員 種痘擔理醫 達

第十八年乙
第三百七十七
號達ニ
依テ消
ル

明治十六年(六月)當府乙第八拾五號達種痘規則實施手續中左ノ通知除及改正候條此旨相達候事

第三條中(自三月至六月自九月至十二月)トアルヲ(自三月至五月自九月至十一月)ト改正
第十一條中記入ノ下へ(スヘキハ勿論善感不善感ヲモ併セ記入)ノ十七字ヲ挿入ス
第十九條左ノ通改正

受持部内種痘人員ハ種痘調査簿ニ依リ第四號表式ニ倣ヒ毎月統計表ヲ調製シ翌月廿日迄ニ所轄郡區役所へ差出スヘシ

第二十二條中(第七日目)トアルヲ第八日目ト改正

第五號書式中(職業)ノ二字ヲ刪除

●明治十八年十月二日乙第三百三拾八號郡區役所戶長役場種痘擔理醫へ達
明治十六年乙第八拾五號達中第四號及第七號表別紙ノ通改正候條此旨相達候事
第四號

明治何年何月 種痘人員

何郡何町 戶長 何 離 印

區	別	善	感	不	善	感	計
初	一	年	未	滿			
	二	年	未	滿			
	三	年	未	滿			

△衛生○種痘施術心得書並種痘規則中改正種痘細則及該規則實施手續 下三百九十九

第十八年乙
第三百七十七
號達ニ
依テ消
ル

第一條 種痘ハ種痘所若クハ種痘醫ニ就キ其施術ヲ受クヘシ若シ初種ニシテ不善感ナルキハ更ニ施術ヲ受クヘシ

第二條 種痘所ハ毎戸長役場部内ニ設ケ種痘擔理醫ヲ置キ種痘ノ施術ヲ擔理セシムヘシ

第三條 種痘所ヲ開キ接種スルトキハ其都度所轄戸長役場ヨリ位置及期日ヲ廣告スヘシ

第四條 天然痘又ハ變痘流行ノ兆アルキハ未痘兒ハ勿論初種及再三種濟之者ト雖モ種痘後ノ久暫ニ均ハラス普ク種痘スヘシ

第五條 種痘醫ハ接種後七日乃至九日目ニ於テ檢診シ若シ初種ニシテ不善感ナルキハ更ニ接種シ檢診ノ後直ニ第一號書式ニ依リ種痘濟證書ヲ付與スヘシ
但三種濟ニシテ試種ヲ爲シタルキハ證書ノ欄外ニ其旨記入捺印スヘシ

第六條 種痘醫及ヒ醫師(齒科及整骨科醫ヲ除ク以下做之)ハ天然痘濟ノ檢査ヲ乞フ者アルキハ之ヲ審査シ其徵恐確明ナル者ハ第二號書式ニ依リ天然痘濟證書ヲ付與スヘシ天然痘患者ヲ診療シタルキモ亦同シ

第七條 種痘濟又ハ天然痘ニ罹リタル者第五條若クハ第六條ノ證書ヲ受領シタルキハ直ニ該證書ヲ戸長役場ニ差出シ戸長ノ檢印ヲ受クヘシ

第八條 種痘濟若クハ天然痘濟證書ヲ亡失毀損シタルキハ最前施術又ハ檢査ヲ受ケタル醫師ニ再求シ若シ其醫師ノ死亡等ニ係ルキハ他醫ニ就キ更ニ檢査ヲ乞ヒ其證書ヲ受領シ第七條ノ手續ヲ爲スヘシ

第九條 種痘醫及醫師ハ第八條ニ依リ證書ノ書換又ハ附與ヲ乞フ者アルキハ之ヲ付與スヘシ種痘醫ニシテ種痘濟證書ヲ與フル場合ニ於テ他醫ノ施術ニ係ル其痕跡判然セサル者ハ試種ノ上初種濟證書ヲ付與スヘシ

第十條 轉籍又ハ寄留シタルキハ必ス種痘濟若クハ天然痘濟證書ヲ所轄戸長役場ニ差出シ戸長ノ檢閱ヲ受クヘシ

第十一條 左項ノ場合ニ於テ病氣其他正當ノ事故ニ依リ出頭セシメ難キキハ第一項ハ戸長役場ヘ第二項ハ施術醫ヘ其事由ヲ申出ヘシ
一 戸長役場ヨリ種痘施術ノ通知ヲ受ケタル時
二 接種後醫師ノ指定シタル日ニ於テ檢診ヲ受クヘキ時

第十二條 種痘濟及天然痘濟證書ハ之ヲ保存シ置キ掛官吏ノ臨時點檢ニ供スヘシ

第十三條 種痘所ニ於テ種痘ヲ受クル者ハ渾テ無謝料タルヘシ

第十四條 種痘所諸費及種痘擔理醫手當等ハ總テ町村費ヲ以テ支辨スヘシ

第十五條 種痘醫ハ毎月種痘セシ人員ヲ第三號書式ニ依リ製表シ翌月十日迄ニ所轄町村戸長役場ヘ差出スヘシ

第十六條 臨時掛官吏ヲ派遣シ種痘ノ實況ヲ監視シ又ハ種痘濟若クハ天然痘濟證書ヲ檢査セシムルコトアルヘシ

第壹號書式 用紙西洋紙

△衛生○種痘施術心得書并種痘規則中改正種痘細則及該規則實施手續 下四百〇七

種痘醫若シ 割印ヲスル 并ハ此所ニ 為ス者トス		戸	小印 印	初治月何 年何	再治月何 年何	三治月何 年何	明治何年何月何日試種不感或善感
種痘濟證書	住姓名	何國何郡何村何番地住或寄留	左何願 善感	右何願 不善感	左何願	右何願 何ハ々	何國何郡何村何番地住或寄留
何府縣何(寄留人ナレハ原籍國郡區町村名番地ヲ愛ニ記ス)族籍	何誰何男 何誰何女	何年號何月何日生	何國何郡何村何番地住或寄留	何國何郡何村何番地住或寄留	何國何郡何村何番地住或寄留	何國何郡何村何番地住或寄留	何國何郡何村何番地住或寄留
誰印	誰印	誰印	誰印	誰印	誰印	誰印	誰印

第二號書式 用紙西洋紙

天然痘濟證書

右天然痘濟ニ相違無之候也

明治何年何月何日

何國何郡何村何番地住或ハ寄留
種痘醫或醫師

何誰印

何年號何月何日生

何誰

何國何郡何村何番地住或ハ寄留
何府縣(寄留人ナレハ原籍國郡區町村名)族籍

何誰何男
何誰何女

△衛生種痘規條心得書並種痘規則中改正種痘細則及該規則實施手續 下四百〇五

第三號書式 用紙美濃紙

明治何年 何月中 種痘人員月表

何國何郡何町何番地住或ハ寄留
種痘醫 氏 名 印

種痘者居住國 郡區町村名	感否	初				再三種 以上 合計
		未 滿一年	一年以上 二年未滿	二年以上 三年未滿	三年以上 四年未滿	
何國何郡何町	善感	何人	何人	何人	何人	何人
何國何郡何町	不善感	何人	何人	何人	何人	何人
何國何郡何町	善感					
何國何郡何町	不善感					
何國何郡何町	善感					
何國何郡何町	不善感					
何國何郡何町	善感					
何國何郡何町	不善感					
何府縣何町	善感					
何府縣何町	不善感					
合計	善感					
合計	不善感					

欄内ニハ他府縣管内ヨリ來テ種痘ヲ乞フ者ヲ記入ス

現行

●明治十八年十二月廿八日乙第百七拾三號那區役所戶長役場種痘擔理醫へ達
種痘規則及細則實施手續別紙ノ通相定候條此旨相達候事
但明治十六年六月當府乙第八拾五號達ハ廢止ス
(別紙)

種痘規則及細則實施手續

第一章 那區長心得

- 第一條 各戶長役場部内ニ一名若クハ數名ノ種痘擔理醫ヲ置キ其受持町村ヲ定メ種痘ノ技術ヲ擔理セシムヘシ
- 第二條 種痘擔理醫ハ最モ種痘術ニ熟練ノ種痘醫ヲ撰ビ之ヲ命スヘシ
- 第三條 毎年春(三月四月五月)秋(九月十月十一月)ニ於テ戶長ニ命シ每戶長役場部内ニ一ヶ所若クハ數ヶ所ノ種痘所ヲ開設シ種痘ヲ施行セシムヘシ
但天然痘又ハ變痘流行ノ非アルキハ臨時種痘所ヲ開設セシムヘシ
- 第四條 種痘所ヲ開設シ種痘ヲ施行セシムルキハ其都度位置及技術日ヲ開申スヘシ閉鎖シタルキ亦同シ
- 第五條 種痘擔理醫ヲ任免シ及受持町村ヲ定メ若クハ之ヲ變更シタルキハ其時々開申スヘシ
- 第六條 種痘所ヲ開設セシキハ主務吏員ヲ派遣シ種痘ヲ獎勵シ技術ノ實況ヲ監視ス可シ

△衛生○種痘擔理心得書並種痘規則中改正種痘細則及該規則實施手續 下四百〇七

第七條 毎月戸長ヨリ差出ス種痘人員統計表ハ之ヲ取選メ全部内ノ合表相添其月廿五日迄ニ衛生課ヘ送致スヘシ

第二章 戸長心得
第八條 第一號書式ニ依リ種痘調査簿甲乙兩冊ヲ設置甲ハ本籍乙ハ寄留人ヲ指ク二十五年未滿ノ者ヲ掲記シ初種再三種ノ都度年月日等ヲ記入シ種痘ノ濟否ヲ詳ニスヘシ天然痘濟ノ者モ亦同シ

但出産死亡其他異動アルキハ其都度遺漏ナク加除スヘシ
第九條 種痘所ヲ開設シ種痘ヲ施行スルキハ其都度位置及施術日ヲ定メ所轄郡區役所ヘ届出之レテ部内ニ廣告スヘシ閉鎖シタルキ亦同シ

第十條 種痘所ヲ開設シタルキハ第二號書式ノ門標及種痘定日表ヲ掲出シ施術日ニハ該所ニ出張シ一切ノ取締ヲナスヘシ
第十一條 種痘所開設ノ場合ニ於テハ種痘スヘキ者ヲ取調ヘ擔理醫ト協議ノ上定日毎ニ接種スヘキ人員ヲ定メ出頭ノ日時ヲ豫メ通知シ專ラ種痘ノ普及ヲ圖ルヘシ

但種痘スヘキ人員ハ其人名簿ヲ製シ擔理醫ヘ相渡シ置ヘシ
第十二條 入籍又ハ寄留シタル者或ハ部内人民ヨリ種痘濟若クハ天然痘濟ノ證書ヲ差出シタルキハ之ヲ貼檢式ノ如ク捺印シ種痘調査簿ニ割印ノ上還付スヘシ

第十三條 二十五年未滿ノ者ニ係ル送籍狀ニハ心ス種痘調査簿ニ依リ初種再三種濟又

ハ天然痘濟ノ年月日若クハ未種痘ノ事ヲ記入シ之ヲ發遣スヘシ
第十四條 種痘擔理醫ノ手當金ハ施術セシ人員ニ應シ其額ヲ定メ支給スヘシ

第十五條 毎月種痘醫及ヒ種痘擔理醫ヨリ差出ス種痘人員月表ト種痘調査簿トニ由リ種痘人員ヲ精査シ第三號書式ニ倣ヒ統計表ヲ調製シ其月二十日迄ニ所轄郡區役所ヘ差出スヘシ

第三章 種痘擔理醫心得

第十六條 郡區長ノ命令ニ從ヒ戸長ト協議シ種痘ノ施術ヲ擔理シ其普及ヲ計ルヘシ

第十七條 種痘所ヲ開キタルキハ定日毎ニ該所ニ出張シ專ラ施術ニ從事スヘシ

第十八條 種痘ヲ施行シ又ハ天然痘ヲ診療シ或ハ検査ヲ乞フ者アルキ若クハ種痘濟又ハ天然痘濟證書ノ書換ヲ乞フ者アルキハ細則第五條第六條及第八條第九條ニ從ヒ其證書ヲ付與スヘシ

第十九條 痘漿ハ新鮮有力ノモノヲ以テ施術シ變性等ノ漿液ヲ用ユヘカラス且ツ嚴寒酷暑ノ際ト雖モ可成繼苗ニ注意シ若シ絶苗シ施術ニ差支アルキハ衛生課ヘ請求スヘシ

第二十條 毎月種痘セシ人員ヲ細則第十五條ニ從ヒ製表シ翌月十日迄ニ受持町村戸長役場ヘ差出スヘシ
第壹號書式 用紙美濃紙

△衛生○種痘施術心得書並種痘規則中改正種痘細則及該規則實施手續 下四百〇九

何町何丁目(或ハ何村何次)ノ部

上ニ記スル如ク區別スヘキハ勿論
ナレト尙ホ可成本年ノ成年ヲ以テ
之ヲ細部分スルナラズ

下四百十〇

善年月初 感月種 否及濟	善年再 感月種 否及濟	善年三 感月種 否及濟	天然痘濟 年月日	番地 戸主氏名 本人名	月生 日年人
明治何年 何月何日 善感或不善感	全上全上	全上全上	明治何年 何月何日	何番地何ノ誰 某	明治何年 何月何日

第二號書式

長二尺

種痘所

木製

第三號書式

種痘定日表

長一尺三寸

三	九	月	何	日	何	日	何	日	何
四	十	月	何	日	何	日	何	日	何
五	十一	月	何	日	何	日	何	日	何
六	十二	月	何	日	何	日	何	日	何

製板紙
適宜

明治何年何月 種痘人員統計表

何區何町
戸長何

區	初	一	二	三	四	五	六	種
	年	年	年	年	年	年	年	小
	未滿	未滿	未滿	未滿	未滿	未滿	未滿	計
	善	善	善	善	善	善	善	
	不	不	不	不	不	不	不	
	善	善	善	善	善	善	善	
	感	感	感	感	感	感	感	
	誰	誰	誰	誰	誰	誰	誰	
	印	印	印	印	印	印	印	

△衛生○種痘施術心得書并種痘規則中改正種痘細則及該規則實施手續 下四百十一

再三種以上	合計	未種痘人員						
		一	二	三	四	五	六	七
		一年未滿	二年未滿	三年未滿	四年未滿	五年未滿	六年未滿	七年未滿
		計	計	計	計	計	計	計
		未種痘人員ハ十二月末ノ調査ニ據ル						

麻疹病ニ係ル諸達

●明治十八年一月廿四日論第壹號達
兵庫縣下神戸區内ニ於テ本月初旬麻疹病發生流行性ト和成漸次蔓延該病ニ罹ル者已ニ百名餘有之趣元來麻疹ハ患者ノ痰唾涕淚及呼吸等共傳播ヲ媒介スヘキ一種ノ傳染病ニ有之就テハ當府ト該縣トハ人民ノ交通頻繁ナルヲ以テ自然傳播スルモ難計ニ付此際同

地ニ往復スルモノハ可成該患者ニ近接セサル様注意スヘキハ勿論其他各自ニ於テ篤ク攝生豫防スヘシ

右告諭候事

●明治十八年一月三十一日甲第四號布達

醫師ニ於テ麻疹病ヲ診斷スル者ハ第一號其轉歸ハ第二號死体檢案ハ第三號雛形ニ據リ届書ヲ製シ速ニ患者所在ノ町村戸長若クハ衛生委員ヘ差出スヘシ

右布達候事第一號

警察官檢印

衛生委員若クハ戸長檢印

麻疹病届

國區町丁目番地
職業

齡年ヶ月

傳染ノ景况	發病ノ誘因	症候	經過	治法

△衛生○麻疹病ニ係ル詳達

現行
甲申年
第十號
布達
第十八
年
第十
號
布達
看
連

發月	病日	國區町丁目番地	醫師
明治	年	月	日
時	分	時	分
大阪府			
欄内ノ職業ハ患者ノ職業ヲ記スヘシ 常職常業ナキ者ハ戶主何職業ト記スヘシ			
第二號			
警察官檢印			
麻疹病届			
衛生委員若クハ戸長檢印			
發病日時	月	日	時
轉歸日時	月	日	時
前醫	國區町丁目番地	職業	齡年
右御届申上候也			
國區町丁目番地			

明治	年	月	日	時	分	醫師
大阪府						
欄内ノ職業ハ患者ノ職業ヲ記スヘシ 常職常業ナキ者ハ戶主何某職業ト記スヘシ						
第三號						
警察官檢印						
麻疹病死体檢案届						
衛生委員若クハ戸長檢印						
國區町丁目番地						
業職						
齡年						

發病日時	月	日	時	分
死亡日時	月	日	時	分
檢案日時	月	日	時	分
傳染ノ誘因				
症				

△衛生○麻疹病ニ係ル諸達

候

右御届申上候也

國 郡 町 丁目 番地

醫師

明治 年 月 日 午 時 分 大阪府 殿

欄内ノ職業ハ患者ノ職業ヲ記スヘシ
常職定業ナキモ者ハ戸主何職業等ト記スヘシ

現行

●明治十八年二月十四日甲第十號布達
本年當府甲第四號布達ニ左ノ但書ヲ追加ス

但シ第一號第三號離形中傳染病ノ景況發病ノ誘因症候經過治法ノ其病症ニ異狀無之
分ハ記載セサルモ若シカラス

右布達候事

●明治十八年一月卅一日諭第三號達

兵庫縣下ニ於テ麻疹病發生漸次蔓延ニ付テハ本年諭第壹號ヲ以豫防方及告諭置候處既
ニ當府下ニ於テモ該病ニ罹ルモノ有之漸次流行ノ勢ニ至ルヘクト思慮スルニ付別冊豫
防法心得書ニ據リ精々注意スヘシ

但消毒藥方ハ明治十六年本府諭第七號傳染病豫防法心得書ニ據ルヘシ
右告諭候事
(別冊)

麻疹豫防法心得

麻疹ハ一種ノ傳染性發疹熱ニシテ一回此病ニ罹リタル者ノ外各人皆感受性ヲ具フルモ
ノナリ而ノ其流行ニ良性惡性ノ二種アリ其惡性ニアリテハ之カ爲メ死ヲ致ス者尠カラ
ス故ニ須ラ病性ノ良惡ヲ酌量シ之カ豫防法ヲ施行スヘシ此病毒ハ患者ノ鼻涕涙液痰
唾下血衄血呼吸氣皮膚ノ蒸發氣及尿管等ノ諸排泄物ヨリ傳送シ又ハ衣服其他ノ物品ニ染
着シテ遠近相傳染スルコトアル今其豫防法ヲ類別スル左ノ如シ

第一項 清潔法

第壹條 患者ノ居室內ハ涕淚痰唾等ニ汚染セル手巾紙片等ヲ取除キ清潔ヲ專ラニシ且
換氣法ニ注意スルヲ最緊要トス

第二項 攝生法

第二條 此病毒ハ衣服飲食等ノ攝生ノミヲ以テ其侵襲ヲ豫防シ得ヘキニアラスト雖モ
一般攝生法ニ注意スルハ勿論患者及其病毒ノ染着シタル物品ニ觸接セサルヲ最緊要
トス

但該病ニ罹リタル疑アルトキ(感冒ノ氣味アル如キト云フ)ハ速ニ醫療ヲ受クルヲ良トス

△衛生○麻疹病ニ係ル諸達

第三項 隔離法

第三條 患者ハ其室ヲ異ニシ(人家ニ隔リタル空屋等へ)看護人ノ外ハ要用アリト雖モ成タケ接近スヘカラス且ツ成タケ外人ノ往來ヲ謝斷スヘシ

第四條 看護人ハ一回該病ニ罹リタル者ヲ撰フヘシ

第五條 病室内ニハ不用ノ物品ヲ置クヘカラス

第六條 家内ニ麻疹ヲ患フル者アルキハ他ノ兒童ヲ學校ニ出スヘカラス

第七條 患者全癒死亡ノ後ト雖モ病室其他衣服物品等充分ノ消毒法ヲ施シタル後ニ非レハ決シテ他人ニ接スヘカラス

第四項 消毒法

第八條 此病毒ハ患者ノ鼻涕涙液痰唾下血衄血呼氣膚ノ蒸發氣及尿尿等皆之ヲ傳送物ヲ區別スルコト左ノ如シ
一 第一患者及看護人等消毒法

第九條 患者治癒ノ後他人ト交通スルキハ石鹼水ヲ用テ全身ヲ洗ヒ必ス沐浴シ他ノ衣服若クハ消毒法ヲ施シタル衣服ヲ着スヘシ看護人及死体取扱人等ノ他人ニ接スルキモ亦此法ニ從フヘシ

第十條 醫師ハ勿論親戚朋友等ノ一時見舞タル者ハ假令患者ニ直接セサルモ其家ヲ

出ツルキハ必ス石鹼水ヲ以テ手面部ヲ洗等消毒法ニ注意スヘシ

第二死体及排泄物等消毒法

第十一條 死体ハ充分稀薄石炭酸水ニ浸シタル單衣若クハ綿布等ヲ以テ之ヲ包ミ成タケ速ニ棺ニ歛ムヘシ

但火葬スルヲ良トス

第十二條 鼻涕涙痰唾下血衄血等ヲ拭ヒタル手巾及紙片綿布ノ類並ニ尿尿等ハ悉皆取集メ時々之ヲ燒却スヘシ

但水分利多ニシテ燒盡シ難キキハ稀薄石炭酸水ヲ注キ人家井泉等へ遠隔ノ地ニ搬送埋却スヘシ

第三衣服臥具等消毒法

第十三條 衣服臥具等ノ甚シク汚染シ洗濯ニ堪ヘサルモノハ之ヲ燒却シ其儘ニ穢レタルモノ及洗濯ニ堪ユルモノハ稀薄石炭酸水ヲ注キ浸シ置クコト廿四時間ニシテ更ニ沸湯ヲ注キ之ヲ洗滌シ或ハ亞硫酸瓦私ヲ以テ蒸蒸セシ後日光若クハ大氣ニ曝スヘシ

第四家屋船舶等消毒法

第十四條 患者及死体ヲ置タル室ノ疊蓆類ハ之ヲ柱ニ倚セ掛ケ戸棚等ヲ開放シ窓戸密閉シ六時乃至八時間亞硫酸瓦私ヲ薰シ然ル後窓戸ヲ開キ疊蓆壁障等ニハ更ニ稀薄石炭酸水ヲ散布シ或ハ之ヲ以テ拭淨シ其他棚架及板敷等ハ稀薄石炭酸水ヲ以テ洗滌シ

△衛生○麻疹病ニ係ル諸達

充分大氣若クハ日光ニ曝スヘシ

但亞硫酸ノ爲メ其色質ヲ變スルノ恐レアルモノハ石炭酸蒸氣ヲ用ユヘシ

第五什具運搬器等消毒法

第十五條 病室ニ用ヒタル什具飲食器及玩具等ハ稀薄石炭酸水或ハ亞硫酸溶液ヲ灌キ

然ル後石鹼水又ハ沸湯ニテ洗淨スヘシ其洗フヘカラサルモノハ病室ニ消毒法ヲ行フ

ノ際其内ニ排列シ亞硫酸瓦斯或ハ石炭酸蒸氣ニテ薰蒸スヘシ

第十六條 患者及死体ヲ運搬セシ器具等ハ稀薄石炭酸水ヲ灌注シ更ニ石鹼水若クハ沸

湯ヲ以テ洗淨スヘシ其舂舟ノ如キハ海水ヲ以テ洗フモ可ナリ

●明治十八年二月三日乙第十六號郡區役所戶長役場衛生委員ヘ達

戶長衛生委員ニ於テ治療醫ヨリ麻疹病届ヲ受ケタルキハ即時其届書ニ捺印シ所轄警察

署(分署ノ所轄ニ係ルハ其分署)ヘ回送シ同時ニ所轄郡區役所ニ通報スヘシ此旨相違候

第十八号第七十号
第七号第十号
第十号第十四号
第十四号第十七号
第十七号第二十号
第二十号第二十四号
第二十四号第二十八号
第二十八号第三十二号
第三十二号第三十六号
第三十六号第四十号
第四十号第四十四号
第四十四号第四十八号
第四十八号第五十二号
第五十二号第五十六号
第五十六号第六十号
第六十号第六十四号
第六十四号第六十八号
第六十八号第七十二号
第七十二号第七十六号
第七十六号第八十号
第八十号第八十四号
第八十四号第八十八号
第八十八号第九十二号
第九十二号第九十六号
第九十六号第一百号

入齒々抜口中療治接骨營業規則 并同伴ニ係ル達

現行

●明治十八年四月十七日甲第貳拾六號布達

入齒々抜口中療治接骨營業者取締規則別冊ノ通相定メ本年六月一日ヨリ施行候條從來ノ營業者ニシテ爾後尙ホ當府下ニ於テ營業セントスルモノハ脩學履歷書相添ヘ來ル五月三十一日迄ニ願出免許狀ヲ受クヘシ

但接骨ハ從來ノ整骨營業者ニ限り免許狀下附可致候條其免狀書換ノ義ヲ本文期日迄ニ願出ヘシ且明治十六年(九月)當府甲第七拾號布達中(整骨ノ二字刪除ス)

右布達候事

入齒々抜口中療治接骨營業取締規則

第一條 入齒々抜口中療治接骨等ノ營業ハ免許狀ヲ所持スル者ニ非サレハ之ヲ許サス

第二條 前條ニ掲グル營業ヲナサントスル者ハ明治十六年(十月)太政官第三拾四號布達ニ據リ醫術開業試驗ヲ經免許狀ヲ受クヘシ

第三條 他府縣ニ於テ第一條ニ掲グル營業ノ許可ヲ得タルモノ當府下ニテ營業セントスルキハ脩學履歷書及其免許證寫相添ヘ願出免許狀ヲ受クヘシ

長 壹 尺

大阪府免許
入齒或ハ何營業 何 誰 木製

△衛生○入齒々抜口中療治接骨營業規則並同伴ニ係ル達 下四百二十一

第五條 免許狀ヲ毀損亡失シ若クハ氏名ヲ改メタル等ノ節ハ其旨書記シ書換又ハ更ニ下付テ願出ヘシ

第六條 廢業死亡又ハ他府縣へ轉籍之節ハ其旨ヲ記シタル屆書ニ免許狀相添ヘ差出スヘシ

第七條 管内ノ轉籍寄留ハ其都度速ニ届出ヘシ

第八條 營業停止又ハ禁止ノ處分ヲ受ケタルキハ其旨詳記シタル屆書ニ免許狀相添ヘ差出スヘシ其停止ニ係ルモノハ幾年月日間停止ノ旨免許狀ニ裏書シ下付スヘシ

第九條 營業者ハ左ノ各項ヲ禁ス

- 一 免許外ノ施術ヲ爲ス事
- 二 出張所ヲ設ル事
- 三 免許狀ヲ貸與又ハ讓與スル事

第十條 総テ願書ハ二通届書ハ一通ヲ作り其町村戸長衛生委員ノ奥印ヲ得所轄郡區役所ヲ經テ差出スヘシ

第十一條 此規則ニ違背シタルモノハ違警罪ヲ以テ罰セラル、ノ外營業ヲ停止シ又ハ禁止スルコアルヘシ

●明治十八年四月十八日乙第四十四號郡區役所へ達

今般當府甲第廿六號布達候ニ付テハ其役所ニ於テ從來取扱タル入齒拔齒開業者及廢業

者取調別紙雛形ニ倣ヒ入名簿ヲ製シ來五月十五日迄ニ衛生課へ可差出此旨相達候事

但委任條款中入齒拔齒等開止業ノ議該業取締規則施行ノ日ヨリ廢止ス

入齒拔齒開廢業人名 用紙美濃紙

開業者之部

明治何年何月何日許可
 國(郡區町村)番地族籍 寄留人ハ本籍ヲ茲ニ記ス
 鑑札番號第何號 入齒或ハ拔齒業 何 誰 生年月

廢業者之部

明治何年何月何日廢業
 國(郡區町村)番地族籍 寄留人ハ本籍ヲ茲ニ記ス
 鑑札番號第何號 入齒或ハ拔齒業 何 誰 生年月

●明治十八年四月十八日甲第二十八號布達

今般當府甲第二十六號ヲ以テ入齒々抜口中療治接骨等營業取締規則布達ニ付テハ明治

△衛生○入齒々抜口中療治接骨營業規則并同伴ニ係ル達 下四百二十三

●十四年(二月)甲第十四號及同年(三月)甲第四十號布達郡區長へ委任條款中入齒々抜等開止業ノ義該規則施行ノ日ヨリ廢止ス
右布達候事

鍼灸術營業取締規則

現行

●明治十八年十月廿一日甲第九拾六號布達
鍼灸術營業取締規則更ニ別冊ノ通制定シ明治十六年當府甲第七十號布達中(鍼灸)ノ二字刪除ス 但從來該業免許狀所持ノ者ハ更ニ出願ニ及ハス 右布達候事
(別紙)

鍼灸術營業取締規則

第一條 鍼灸術ハ免許狀ヲ所持スルモノニ非サレハ營業スルヲ許サス
第二條 鍼灸術ヲ開業セントスルモノハ別紙書式ニ因リ修業履歷書ニ同業者二名以上ノ保證ヲ受ケ其師ノ授業證書ヲ添へ願出免許狀ヲ受クヘシ 但滿二十年以上ノ者ニアラサレハ新ニ開業スルヲ得ス

第三條 醫師施療中ノ患者ハ其醫師ノ指圖ヲ受ケスシテ施術ヲ爲スヘカラス
第四條 藥劑ヲ投シ又ハ水蛭ヲ貼シ或ハ放血スル等醫師ニ紛ハシキ所業ヲ爲ス可カラ
第五條 免許狀ヲ貸借又ハ讓與スヘカラス
第六條 營業者ハ左ノ門標ヲ掲クヘシ
長 壹 尺



第七條 免許狀ヲ毀損シ失シ若クハ氏名ヲ改メタル等ノ節ハ其旨詳記シ書換又ハ更ニ下附ヲ願出ツヘシ
第八條 廢業死亡又ハ他府縣へ轉籍ノ節ハ其旨ヲ記シタル届書ニ免許狀相添へ差出ス
第九條 管内ノ轉籍寄留ハ其都度速ニ届出ヘシ
第十條 營業停止ノ處分ヲ受ケタル者ハ其旨詳記シタル届書ニ免許狀相添へ差出ス

△衛生○鍼灸術營業取締規則

第十一條 總テ願書ハ二通届書ハ一通ヲ俾リ其町村戸長ノ與印ヲ得所轄郡區役所ヲ經テ差出スヘシ

第十二條 此規則(第十一條ヲ除ク)ニ違背スル者ハ違警罪ノ刑ニ處セラレ
第十三條 營業上ニ依リ違警罪以上ニ處セラレタルモノハ所犯ノ情狀ニヨリ營業ヲ停止スルコアルベシ

別紙書式 用紙美濃紙

鍼(灸)術營業願

大坂府何國何(郡區)何(町村)何番地住(寄留)族籍(寄留ハ原籍ヲモ爰ニ記ス)

氏 名

生 年 月

當府下何郡(區)何町(村)何番地ニ於テ鍼(灸)術營業仕度候間免許狀御下付被下度修業履歷書相添此段奉願候也

年 月 日

右

氏

名 印

右願出候ニ付與印仕候也

右何(町村)戸長

氏

名 印

大坂府知事何誰殿

賣藥規則外製劑取締規則 並藥舖産婆開業試驗

現行

●明治十八年十二月十八日甲第百十六號布達

賣藥規則製劑取締規則別冊ノ通相定明治十九年一月ヨリ施行ス

但從來許可ノ者ト雖モ本則第一條ノ各項ニ係ルモノハ明治十九年一月三十一日限り更ニ願出ヘシ

右布達候事

(別冊)

賣藥規則外製劑取締規則

第一條 此規則ニ稱スル製劑トハ藥品ノ單味ト數味ヲ配伍スルトニ論ナク治病ノ目的ニアラスシ調製販賣スルモノヲ云其品類左ノ如シ

第一項 飲食物ノ腐敗ヲ防キ或ハ飲料ノ溷濁ヲ澄ス爲メ用ルモノ

第二項 汚穢物ニ撒布シ或ハ灌漑シテ惡臭ヲ除ク爲メ用ルモノ

第三項 獸畜若クハ昆蟲ヲ驅逐シ或ハ殺ス爲メ用ルモノ

△衛生○賣藥規則外製劑取締規則並藥舖産婆開業試驗

- 第二條 製劑ハ劑名藥味分量製法用法功能ヲ詳記シ第二號書式ニ因リ原品ヲ添ヘ願出 免許証ヲ受クヘシ
- 第三條 包紙容器等ニハ製劑者ノ住所氏名ヲ記載スヘシ
- 第四條 免許証下付ノ后ト雖モ危害ヲ招クノ虞アルモノハ販賣ヲ禁スルコトアルヘシ
- 第五條 他府縣ニ於テ許可ヲ得タル製劑ヲ受賣又ハ行商セントスルモノハ第二號書式ニ因リ願出ヘシ
- 第六條 免許証ヲ貸借又ハ讓與スヘカラス
- 第七條 免許証ヲ毀損亡失シ若クハ氏名ヲ改メタル等ノ節ハ其旨詳記シ書換又ハ更ニ 下付ヲ願出ヘシ
- 第八條 廢業死亡又ハ他府縣ヘ轉籍ノ節ハ其旨ヲ記シタル届書ニ免許証相添差出ス可
- 第九條 管内ノ轉籍寄留ハ其都度速ニ届出ヘシ
- 第十條 營業停止ノ處分ヲ受タル者ハ其旨詳記シタル届書ニ免許証相添差出スヘシ
- 第十一條 總テ願書ハ二通届書ハ一通ヲ作り其町村戸長ノ與印ヲ得所轄郡區役所ヲ經テ差出スヘシ
- 第十二條 此規則(第一條第四條第十一條ヲ除ク)ニ違背スル者ハ違警罪ノ刑ニ處セラ ルヘシ
- 第十三條 營業上ニ依リ違警罪以上ニ處セラレタルモノハ所犯ノ情狀ニ依リ營業ヲ停

止スルコトアルヘシ

第一號書式

用紙美濃紙

賣藥規則外製劑檢査願

一劑名

藥味分量

功能

右之方劑調製發賣仕度候間御檢査ノ上免許証御下付被下度原品相添ヘ此段奉願候也

大阪府何國何(郡區)何(町村)何番地住(寄留)

族籍(寄留ハ原籍ヲモ爰ニ記ス)

氏

名一印

(全業仲間規約ニヨリ取締人ノ設ケアルモノハ其取締人爰ニ連署スヘシ)

右何(町村)戸長

氏

名 印

第二號書式

用紙前ニ全シ

大坂府知事何誰殿

賣藥規則外製劑請賣(行商)願

△衛生○賣藥規則外製劑取締規則並藥舖産婆開業試驗

一 劑名

何(府縣)何國何(郡區)何(町村)何番地住(寄留)
族籍(寄留ハ原籍ヲモ爰ニ記ス)

營業人 氏 名

右ノ製劑請賣(行商)仕度仍テ別紙發賣願書及免許証書寫相添此段奉願候也

肩書一號書式ニ同シ

年月日

氏 名 印

(全業仲間規則ニヨリ取締人ノ設ケア
ルモノハ其取締人爰ニ連署スヘシ)

與印書式及宛名前ニ同シ

●明治十八年七月十五日示第四百四十六號達

來ル九月下旬藥舖及産婆開業試驗舉行候條受験志願ノ者ハ修學履歷書及教師保証書相添へ來ル八月中願出ヘシ 右告示候事

●明治十八年一月九日示第二號達

來ル三月中旬藥舖及産婆開業試驗舉行候條受験志願ノ者ハ修學履歷書及教師保証書相添へ來ル二月中願出ヘシ 右告示候事

私立病院規則

現行

●明治十八年二月二日甲第五號布達

明治十六年(八月)當府甲第五十五號布達私立病院規則別冊ノ通改正ス

但從來許可ノ私立病院或ハ其支院ニシテ本則ニ該當セサルモノハ來ル六月三十日迄ニ改正シ其旨届出ヘシ 右布達候事

(別冊)

私立病院規則

第一條 私立病院ヲ設置セントスルモノハ左ノ各項ヲ具備シ別紙書式(第一號)ニ準シ構造ノ圖面ヲ添へ願出ツヘシ

一 病院ニ適スヘキ土地

二 患者ノ療養ニ適スヘキ構造病室ハ少クモ五室其疊數ハ合計三十拾疊以上

三 院長及二名以上ノ職員

四 調劑生二名以上

五 看病人三名以上

第二條 支院ヲ設ケントスルモノハ前條ニ準シ願出ツヘシ尤モ本院ノ他府縣下ニアルモノハ其願書及指令寫ヲ添付スヘシ

第三條 病院及支院ノ外患者ヲ宿泊セシムル目的ヲ以テ種々ノ名義ヲ附シ治療所ヲ設クルコトヲ得ス

第四條 私立病院及其支院ハ左ノ門標ヲ掲クヘシ

寸法

私 立 何 病 院 (支 院)

本院ノ他管ニアルモノハ何府縣ト肩書スヘシ

第五條 六傳染病中虎列刺發疹瘰癧扶私痘瘡ハ入院セシムヘカラス

但腸窒扶赤痢實布埜利亞ハ傳染病室ノ設ケアルモノニ限り入院セシムルヲ得ルト雖モ他ノ患者ト混同スヘカラス

第六條 傳染病室ヲ設ケントスルトキハ普通病室ト隔離シタル場所ヲ撰ミ願出ツヘシ
第七條 本院及支院ハ每半ケ年統計表(第二號書式) 煤毒患者表(第三號書式)ヲ製シ一(七月)廿日迄ニ届出ツヘシ

第八條 位置構造又ハ院則ヲ變更セントスルキハ其事ヲ詳記シ願出ツヘシ

第九條 院長醫員ノ異動及給額ノ増減又ハ開廢休院等ノ節ハ其旨速ニ届出ツヘシ

第十條 總テ願書ハ三通届書ハ二通ヲ作り其町村戸長衛生委員ノ與書ヲ得テ所轄郡區役所ヲ經テ差出スヘシ

第十一條 第一條第二項ノ構造不適當ト認ムルキハ改造ヲ命スルヲアルヘシ

第十二條 本院并ニ支院ニ關スル一切ノ事ハ院主其責ニ任スヘシト雖モ院長醫員及雇人等故意ニ出タルモノハ各本人其責ニ任スヘシ

第十三條 此規則(第十條第十二條ヲ除ク)ニ違背シタルキハ違警罪ヲ以テ罰セラル、ノ外廢院ヲ命スルヲアルヘシ

第一號書式 用紙美濃紙

私立病院設立願

一 病院位置 何國何郡(區)何町(村)何番地或ハ何誰居住

一名稱 何病院

一 院則

一 患者入院及診察ノ手續ヲ記ス

一 入院料藥價診察料ノ類其他本院ノ條規トスヘキ一切ノ事故ヲ掲ケ其項目ハ適宜ニ記ス

△衛生○私立病院規則

一院長履歷

住所族籍

氏

名

生年月

一修學ノ順序ヲ詳記ス

一官廳ニ奉職又ハ公私立病院ニ從事セシ等ノ事アレハ其始末ヲ詳記ス

一醫術開業免狀寫ヲ記ス

一醫員履歷

住所族籍

氏

名

生年月

一書載ノ事項前同斷

一院長醫員給料

一ヶ月金若干

院長 何

同 金若干

醫員 何

同 〃

同 〃

誰 誰

醫師ノ共立等ニテ給料定メサルモノハ其事由ヲ記ス

一病院費用

一創立費 (結社株金又ハ寄附金又私金等ノ別ヲ記ス)

一營繕費并雜費一ヶ月金若干
一雇給料 前同斷

右費用總計見積概零金若干

右之通設立仕度此段奉願候也

年 月 日

何國何郡(區)何町(村)何番地或ハ寄留

何(寄留人ハ原籍國郡區
何縣町村番地ヲ爰ニ記ス)族籍職業

(院主タルヘキモノ)願人 何

同上

誰 印

(結社人又ハ前職
署名ノ院長醫員)

同

何 誰 印

右出願ニ付與印仕候也

右何町(村)衛生委員

同 戶長

何 誰 印

大阪府知事何誰殿

第二號表式

△衛生○私立病院規則

明治何年
自何月
至何月

私立何病院統計表

院何長

某印

院名	地名	病室	立設	院長	醫	計	局長	藥劑	男	女	計	入	外	計	額	入	附	計	支	立
	數	坪	年	氏	內		名	生												
何病院																				
何支院																				
何醫學 附屬病院																				
合計																				

欄中設ケナキモノハ零點ヲ付スヘシ
第三號書式

自何年何月
至何年何月

梅毒患者統計表

私立何病院々長氏

名印

病名	男	女	職	業	年	齡	治	轉	癒	死	未	治

眞性梅毒												
假性梅毒												
雜症												
〃												
〃												
〃												

梅毒患者總計 何人
 通常患者總計 何人
 一此報告ハ入院外來ノ別ナク梅毒性諸症患者ヲ眞性梅毒假性梅毒雜性ノ三種ニ分テテ記載シ毎半年ニ報告スルモノトス
 一假性梅毒トハ軟性下疳便毒ヲ云ヒ雜症トハ痲疾白帶下剝脫等ヲ云フ
 一全癒ノ後再ヒ此症ニ罹ル者ハ新患者ト見做シ記載スヘシ
 一前期報告済患者ニシテ後期ノ報告中ニ入ル(越人員)者ハ朱書スヘシ又總計ニ通常患者ヲ記スルハ梅毒患者比較ノ爲ナリ
 一通常患者ハ半年間施療セシ患者ノ總數ノミテ記載シ男女ヲ區別スヘシ

類聚大阪府布達全書第二編第七卷終

△衛生○私立病院規則

類聚大阪府布達全書第二編第八卷

地理之部

地理

町村名改稱及合併

●明治十八年一月十七日示第拾壹號達
 明治十七年(自七月至十二月)管内村名改稱及合併候分左記ノ通ニ候
 右告示候事

村名改稱及合併

國	名郡	名舊	稱合	併改
和泉國	日根郡中		村	鳥取中村

△地理○町村名改稱及合併

現行

●明治十八年七月十五日甲第六拾貳號布達
 明治五年二月十四日以前ニ係ル潰地又ハ官用地ト相成爲手當年々作徳米下渡相成候分ハ八年以后被相廢五年ヨリ七年迄三ヶ年ノ貢納石代平均ノ價ヲ以テ七ヶ年半作徳一時下渡カレ候等ニ候處即今ニ至リ尙ホ下渡ノ義申出サル向有之候ハ、來ル十月十五日迄ニ申出ヘク若シ右期限迄ニ申出サルモノハ一切之レヲ採用セス 右布達候事

●明治十八年七月廿六日甲第六十五號達
 官有地拂下ケ并ニ貸下ケノ備左ノ通相定メテ
 一凡ソ官有地ヲ年賦月賦又ハ延納ニテ拂下ケタルモノ其代金未完納中ハ抵當トシテ其地券ヲ差出スヘシ若シ之ヲ差出サレ者ハ地所拂下ケノ効ヲ失フモノトス
 一凡ソ官有地ヲ拂下ケ代金ヲ期限ノ通上納セサル者ハ其拂下ケヲ取消スヘシ此場合ニ於テ既納ノ代金アルモノハ之ヲ下ケ戻サレ地所ハ現形ノ儘返納セシムト雖モ之レガ爲メ金利賠償等ヲ下附セス
 一凡ソ官有地ノ借地料ヲ期限ノ通上納セサルモノ其貸下ケヲ取消スヘシ此場合ニ於テハ假介如何ナル勞費アルモ其償ヲ下附セス
 一凡ソ官有地借用ノ許可ヲ得タルモノハ其當初出願ノ目的ニ隨テ之ヲ使用スルヲ得ルト雖モ他人ヘ書入又ハ質入ヲ爲スヲ得サルモノトス
 但轉貸ハ大阪四區潰地ヲ除クノ外ハ官有地ノ許可ヲ得ルニ於テ之ヲ爲スヲ得ヘシ

右布達候事

測量

測量ニ係ル達

●明治十八年四月十四日乙第四拾壹號郡區役所ヘ達
 參謀本部測量局ニ於テ追々全國ニ三角測量網ヲ擴張シ其三角點ノ位置ヲ確定シ永久ニ保存スル爲メ標石建設可相成尤右石標建設ノ場合出張官吏ヨリ其地主ト協議尙ホ所轄郡區役所ヘ差支ノ有無照會可有之候條不都合無之様取計ヘシ此旨相達候事

●明治十八年四月十四日示第七拾五號達
 參謀本部測量局ニ於テ追々全國ニ三角測量網ヲ擴張シ其三角點ノ位置ヲ確定シ永久ニ保存スル爲メ標石建設可相成就テハ右標石建設ノ場合出張官吏ヨリ直ニ其地主ヘ協議スルコトアルヘシ右告示候事

△地理○測量ニ係ル達

●明治十八年八月六日乙第百拾壹號 郡區役所戸長役場へ達
今回農商務省地質調査所員地形測量トシテ出張可相成右ハ深山廣野ニ險路峻嶮ヲ跋渉
シ暑氣炎熱ヲ侵シテ調査候事モ可有之就テハ左記名ノ者ヨリ人夫等雇入ノ義照會有之
候節ハ差支無之様取計フヘシ此旨相達候事

農商務省地質調査所員
三等屬 神足勝記
同 阿曾沼次郎

類聚大阪府布達全書第二編第八卷終

類聚大阪府布達全書第二編第九卷

土木之部

堤防取締規則

現行

●明治十八年十二月廿三日甲第百拾九號布達
堤防取締規則別紙ノ通相定明治十九年一月一日ヨリ施行シ本則ニ抵觸スル従前ノ布達
指令等ハ同日限リ廢止ス 右布達候事ニ
(別冊)

堤防取締規則

第一條 本則ニ於テ堤防ト稱スルハ官有ノ河港堤防ヲ云フ

△土木○堤防取締規則

但民有ト雖其修繕費地方稅支辨又ハ補助ニ係ルモノハ本文ニ準ス
第二條 堤防ニ於テハ左ノ諸件ヲ禁ス

- 一 土石ヲ掘取ルコト
- 二 開作ヲナシ又ハ竹木ヲ栽培スルコト
- 三 芝ヲ剝取ルコト
- 四 牛馬ヲ繫クコト
- 五 竹木其他石類ヲ堆積シテ汚穢ニシテ六 塵芥及土砂瓦礫其他汚穢物ヲ投棄スルコト
- 七 木竹等ヲ建設シ堤防ノ害トナルヘキ乾シ物ヲナスコト
- 八 家屋又ハ假小屋船繫杭等ヲ建設スルコト
- 九 舟又ハ筏ヲ引キ堤腹ヲ通行スルコト
- 十 根圍關板等ヲ破却シ又ハ堤敷ヲ掘鑿シ幅員ヲ狹ムルコト
- 十一 鷄豚又ハ家鴨等ヲ放養スルコト
- 十二 官有樹木及官設ノ標杭等ヲ傷害スルコト
- 第三條 通路又ハ物揚場ヲ設ケントスルコトハ所轄郡區役所ヘ願出允許ヲ受クヘシ
- 第四條 使用ヲ允許シタル場所ト雖水利妨害若クハ官用ノ節ハ直チニ返地セシメ又ハ停止スルコトアルヘシ

但返地セシメタル片ハ其内ニアル竹木石等ハ速ニ取除キ元形ニ復スヘシ

第五條 使用允許ノ場所破損スルトキハ使用主ヨリ其旨戶長役場ヘ届出ヘシ其使用主ノ不注意ヨリ生ズル損所ハ修繕ハ使用主ニ於テ自辨スヘシ

第六條 樋管修繕等ヲ爲ス堤防ヲ掘鑿ス時ハ其場ノ圖面（現況明了ナラシムヘシ）ヲ添ヘ所轄郡區役所ヲ經テ當廳ヘ願出ヘシ

第七條 本則第三條第三條第四條第五條第六條ニ違背シタルモノハ違警罪ノ刑ニ處セラルヘシ

本則ニ掲ケサル者ニシテ從前府廳外允許ヲ受ケタル事項ハ尙ホ慣例ニ依リ出願スヘシ

河川	河川
修路	修路
大田川	大田川

地方稅支辨及補助ノ川々堤防等修繕并道路修繕ノ順序

●明治十八年二月二十一日乙第二十六號郡區役所（大阪四區ヲ除ク）ヘ達
客年七月乙第九十四號道路修繕順序達中第五條ハ郡部地方稅支辨及補助ニ係ル橋梁修繕ニモ適用スルコト此旨相達候事

△土木○地方稅支辨及補助ノ川々堤防等修繕并道路修繕ノ順序 下四百四十七

●明治十八年六月二日甲第四拾三號布達
堤防川除修繕ノ義郡部會ノ議決ニ於テハ別紙河川ニ限リ地方稅ヲ以テ支辨及補助候條右修繕ヲ要スル箇所ハ七月兩月中所轄郡役所ヲ經テ申出ヘシ但洪水等ノ爲メ破損ヲ生シ臨時修繕ヲ要スルノ外ハ本文期月外ニ申出候トモ一切之ヲ受理セス且實地檢査仕様帳下付前已ニ施工候者ハ何等ノ事情アルモ工費下ケ渡サザル可シ右郡部へ布達候事

(別紙)

- 澱川 大和川 大和國葛城會我ノ兩川合流ヨリ下流
- 神崎川 中津川 安治川
- 木津川 石川 河內國錦部郡彼方村ヨリ下流
- 右地方稅支辨
- 池田川 攝津國豐嶋郡本部村ヨリ下流
- 芥川 同國嶋上郡芥川村ヨリ下流
- 安威川 同國嶋下郡太田村ヨリ下流
- 尻無川 同國西成郡九條村ヨリ下流
- 篠屋川 河內國茨田郡諸福村ヨリ下流
- 西條川 同國錦部郡長野村ヨリ下流

- 大津川 和泉國泉郡忠岡村地先牛瀧川榎尾川合流所ヨリ下流
- 男里川 全國日根郡男里村地先菟野川金熊寺川合流所ヨリ下流
- 櫻井川 全國日根郡上ノ郷村ヨリ下流
- 大和川 大和國式下郡吐田村地初瀬川佐保川合流所ヨリ下流葛城會我兩川合流所迄
- 葛城川 全國葛上郡室村ヨリ下流
- 富雄川 全國添下郡西城村ヨリ下流
- 曾我川 全國高市郡車木村ヨリ下流
- 吉野川 全國宇智郡大島村ヨリ下流
- 天野川 河內國交野郡星田村ヨリ下流
- 右二分ノ一地方稅補助
- 寺川 大和國式上郡河合村地先栗原川合流所ヨリ下流
- 初瀬川 全國全郡粟殿村ヨリ下流
- 檜尾川 攝津國島上郡安滿村ヨリ下流
- 右十分ノ四地方稅補助
- 茨木川 攝津國嶋下郡上野村ヨリ下流
- 十三間川 全國西成郡木津村ヨリ下流

△土木○地方稅支辨及補助川々堤防等修繕并道路修繕ノ順序

- 箕面川 全國豐嶋郡西小路村ヨリ下流
- 水無瀬川 全國嶋上郡廣瀬村ヨリ下流
- 東條川 河内國石川郡北大伴村ヨリ下流
- 恩智川 全國河内郡水走村ヨリ下流
- 穩谷川 全國交野郡田口村ヨリ下流
- 西除川 全國丹北郡向井村ヨリ下流
- 津田川 和泉國南郡流木村ヨリ下流
- 近木川 全國全郡水間村ヨリ下流
- 石津川 全國大鳥郡八田北村ヨリ下流
- 槇尾川 全國泉郡下ノ宮ヨリ下流大津川合流マデ
- 牛瀧川 全國南郡中村ヨリ下流大津川合流マデ
- 金熊寺川 和泉國日根郡金熊寺村ヨリ下流男里川合流マデ
- 菟砥川 全國全郡自然田村ヨリ下流男里川合流マデ
- 山中川 全國全郡自然田村ヨリ下流川砥川合流マデ
- 佐保川 大和國添上郡柏木村ヨリ下流
- 飛鳥川 全國高市郡繩手村ヨリ下流
- 宇陀川 全國宇陀郡荻原村ヨリ下流

船橋川

河内國交野郡船橋村ヨリ下流
右三ノ一分地方税補助

●明治十八年六月一日乙第六十九號郡區役所^{補津國四へ達}
 今般甲第四十三號ヲ以テ布達候ニ付テハ地方税支辨及補助ニ属スル川々堤坊川除修繕
 義ノ義申出候節ハ八月十日限リ書面取纏メ進達可致此旨相達候事

●明治十八年六月九日乙第七十四號郡區役所^{大坂四區へ達}
 十八年郡部地方税支辨及補助ニ係ル道路修繕ノ順序左ノ通相定メ候條實地緩急ヲ計リ
 施行スヘシ此旨相達候事

第一條 地方税支辨ニ係ル道路ノ修繕ハ大修繕小修繕ノ二種ニ別ツ

第二條 大修繕ハ春冬二期ニ施行シ小修繕ハ平素之ヲ施行ス
但臨時ニ起ルモノハ此限ニアラス

第三條 工費ハ豫定額ヲ三分シ其二分ヲ大修繕ニ一分ヲ小修繕ニ充ツルヲ目的トシ郡
區役所ニ於テ工事ノ目論見ヲナシ大修繕ハ認可ヲ得テ施行シ小修繕ハ執行スヘシ
國道第二十九號東京ヨリ和歌山縣ニ達スル路線及奈良街道ノ大修繕ハ本府ノ直轄ト
ス

第四條 修繕落成ノ上ハ實地出來形ヲ審査シ請負人ノ計算書ヲ添ヘ工費ヲ請求スヘシ
第五條 豫定額外臨時修繕費ヲ要スルモノハ工費取調書ヲ添ヘ其實況ヲ具狀スヘシ

△土木〇地方税支辨及補助ノ川々堤坊等修繕并道路修繕ノ順序

第六條 地方補助ニ係ル道路ハ各定額ヲ目的トシ其町村ヨリ工事ノ目論見書ヲ郡區役所ヘ差出サシムルノトス

第七條 前條郡區役所ニ於テハ實地ニ就キ其理害ヲ審査シ施行スヘシ

第八條 落成ノ上ハ出來形ヲ檢査シ其町村ヨリ差出シタル計算書ヲ添ヘ補助金ヲ請求ス可シ

類聚大阪府布達全書第二編第九卷終

類聚大阪府布達全書第二編第十卷

會計之部

會計

官有地諸收入金徵收規程

●明治十八年乙第四百十號郡區役所ヘ達

明治十五年七月當府乙第四百五號達ノ内雜收入金ノ義ハ明治十八年度已後左ノ徵收規程ニ據リ調理可致此旨相達候事

但左ノ規程ハ從前期限中ノモノニモ總テ適用スルモノトス

官有地諸收入金徵收規程

第一條 官有地ニ係ル諸收入金ハ明治十八年度以降左表ノ區分ニ據テ徵收スベシ

△會計○官有地諸收入金徵收規程

但外國人ヨリ徵収スルモノハ定約期限ニ據ルモノトス

科目	年度		徵收	期
	編入年月區	度		
年期地	明治十八年	明治十九年	徵	期
	明治十八年	明治十九年	徵	期
所貸渡	明治十八年	明治十九年	徵	期
	明治十八年	明治十九年	徵	期
年期地	明治十八年	明治十九年	徵	期
	明治十八年	明治十九年	徵	期
石堀採	明治十八年	明治十九年	徵	期
	明治十八年	明治十九年	徵	期
雜產物年	明治十八年	明治十九年	徵	期
	明治十八年	明治十九年	徵	期
期拂下	明治十八年	明治十九年	徵	期
	明治十八年	明治十九年	徵	期
一ヶ年未滿ノ月數又ハ日數ヲ以テ	明治十八年	明治十九年	徵	期
	明治十八年	明治十九年	徵	期
地所ヲ貸渡スモノ	明治十八年	明治十九年	徵	期
	明治十八年	明治十九年	徵	期
木竹其下	明治十八年	明治十九年	徵	期
	明治十八年	明治十九年	徵	期

一年期地所貸渡及土石堀採ノ初年末年ハ月割ヲ以テ料金ヲ徵収シ雜產物年期拂下ハ年額ヲ徵収スヘシ

但末年月割収入ニシテ七月以前ニ滿期トナルモノハ其期明ノ月ニ於テ料金ヲ徵収スヘシ

一 一ヶ年未滿ノ月數又ハ日數ヲ以テ地所ヲ貸渡スモノ、會計兩年度ニ跨ルモノハ兩年度ノ料金ヲ區分シテ一時ニ徵収スヘシ

一 明治二十年度以降編入年月區域徵収期トモ總テ明治十九年度ノ例ニ準據スヘキモノトス

第二條 年度ノ分界ハ總テ當廳ヨリ指令若クハ達ヲ發セシ年月ヲ以テ之ヲ定ムヘシ

第三條 地所貸渡及土石堀採期限中官民ノ都合ニヨリ地所返還又ハ堀採止ヲナシタルキハ左ノ區別ニ據リ料金ヲ免除シ既納金アルキハ其過納ニ屬スルモノヲ還付シ既納金ナキキハ當廳處分ノ日ヨリ十日以内ニ之ヲ徵収スヘシ

一年期ニ係ルモノハ達若クハ指令シタル月ヨリ免除ス
一月數ニ係ルモノハ達若クハ指令シタル日ノ十五日以前ニアルキハ其月ヨリ又十五日以後ニアルキハ其月ノ半額ヲ免除ス
一日數ニ係ルモノハ達若クハ指令シタル日ヨリ免除ス

第四條 雜產物年期拂下期限中官民ノ都合ニヨリ物件採取ヲ停止シタルキハ其達若ク

△會計○官有地諸収入金徵収規程

ハ指令ノ日採取以前ナレハ其年ノ代金全額ヲ免除シ採取着手ナレハ既採物件ノ分量ニ對スル代金ヲ當廳處分ノ日ヨリ十日以内ニ徵收スヘシ
但此場合ニ於テ既納金アルキハ既採物件ニ對スル代金ヲ扣除シ殘餘還附スヘシ

貸坐敷及娼妓賦金徵收規則中增補更正
並該賦金取扱心得

●明治十八年八月廿五日乙第百拾八號郡區役所へ達
明治十七年(一月)乙第五號貸座敷并娼妓賦金徵收規則中左ノ通增補更正シ來ル九月一日ヨリ施行候條右業体ノ者へ可相達此旨相達候事
第九條中娼妓營業ノモノ、下へ「取締規則第三十二條ノ許可ヲ得タルモノハ鑑札假納中ノ日數及」ノ二十八字ヲ增補シ全條中「入院中」ノ四字ヲ刪除ス
●明治十八年十月三十日乙第百四拾七號郡區役所へ達
十四年(七月)乙第九十八號ヲ以テ相達置候娼妓并席貸賦金取扱心得左ノ通改正候條此旨相達候事
但本文ニ抵觸スル從前ノ達指令等ハ廢止ス

現行

貸座敷及娼妓賦金取扱心得

- 一 賦金徵收原簿及日計簿ヲ製シ置キ原簿へハ每免許地貸座敷ト(家形小方アル地ハ之ヲ區分ス)娼妓ノ區分ハ勿論人名及賦金課額并收入金額年月日等ヲ詳記シ開廢業其他異動アルモノハ其時々遺漏ナク加除シ日計簿へハ金員ノ受拂ヲ明瞭ニ記スヘシ
- 一 收入期日後徵收規則第九條又ハ娼妓營業ノモノ犯罪ニヨリ拘禁(拘留ノ日ヨリ解禁ノ日ヨリテ)セラレ日割ヲ以テ免除スヘキ賦金ハ便宜ニ返付スヘシ
- 一 賦金日割徵收ノ計算法ハ一ヶ月ノ課額ニ營業中ノ日數ヲ乘シ而シテ該月ノ全日數ヲ以テ之ヲ除シ四捨五入ノ法ニヨリ厘位ニ止メ其收入額ヲ定ムヘシ
- 一 徵收規則第十二條ニヨリ徵收シタル賦金ハ第一號書式ノ送付書ヲ添付シ戶長役場ヨリ領致後五日以内ニ其地差立府廳へ送納スヘシ
- 一 但送納後開業及出院其他ノ事故ニヨリ其時々追徵セシ賦金ハ取纏メ翌月五日限り本文ノ手續ヲナスヘシ
- 一 毎月一日ノ現員ハ第二號書式ニヨリ其月五日限り其地差立該月ノ賦金總收入ニ對スル上納書并仕譯書人員表及異動調書トモ第三四五六號書式ニヨリ之ヲ一括シ翌月七日限り其地差立府廳へ送付スヘシ
- 一 該業者ノ内徵收規則第十四條ニ該賦金不納者有ルハ警察官へ報告スヘシ
- 一 賦金ハ每三ヶ月分ヲ取纏メ翌月限り其筋ヲ決算報告スヘキモノニ付四首(一四七九)

△會計○貸座敷及娼妓賦金徵收規則中增補更正并該賦金取扱心得 示四百五十七

年月日

會計課宛

西區役所

(第二號) (用紙美濃野)

明治何年何月一日現員表

貸座敷	置屋	モコ	モル	家形	小方	娼妓	計
賦金	六圓	四圓	三圓	貳圓	壹圓	五拾錢	三圓
員金	何人	何人	何人	何人	何人	何人	何人
額	何圓	何圓	何圓	何圓	何圓	何圓	何圓

右報告候也

會計課宛

南區役所

(第二號) (用紙美濃野)

明治何年何月一日現員表

貸座敷	置屋	モコ	モル	家形	小形	娼妓	計
賦金	六圓	四圓	三圓	貳圓	壹圓	五拾錢	三圓
員金	何人	何人	何人	何人	何人	何人	何人
額	何圓	何圓	何圓	何圓	何圓	何圓	何圓

△會計○貸座敷及娼妓賦金徴収規則中増補更正并該賦金取扱心得

計 何十何人全 何十何人全 全全

右報告候也

年月日

會計課宛

北區役所

(第二號) (用紙美濃野)

明治何年何月一日現員

貸 坐 敷 娼 妓 計

賦	金	額	人	員	金
五	圓	何	人	何	拾
三	圓	同	同	同	同
貳	圓	同	同	同	同
壹	圓	同	同	同	同
壹	圓	同	同	同	同
貳	圓	同	同	同	同
何	拾	何	圓	同	同

右報告候也

年月日

會計課宛

堺區役所

(第二號) (用紙美濃野)

明治何年何月一日現員

貸 座 敷 娼 妓 計

賦	金	額	人	員	金
五	圓	何	人	何	拾
三	圓	同	同	同	同
貳	圓	同	同	同	同
壹	圓	同	同	同	同
壹	圓	同	同	同	同
壹	圓	同	同	同	同
何	拾	何	圓	同	同

右報告候也

年月日

會計課宛

在奈良郡役所

(第二號) (用紙美濃野)

△會計○貸座敷及娼妓賦金徴収規則中増補更正并該賦金取扱心得

△金、ハ、ハ、ハ、

但別紙仕譯書之通

右上納候也

明治何年何月何日

知事宛

郡區長 氏

名印

△何々ノ事故ニヨリ未納

(別紙)

(第四號) (用紙美濃野)

明治何年何月分賦金仕譯書

一金

新町 収入

金

貸座敷何軒分

金

但壹軒ニ付金何圓ツ、

金

全 上

金

小方何軒此娼妓何人分

金

但娼妓一人ニ付金何圓ツ、

金

娼妓何人分

但一人ニ付金何圓ツ、

金 金

全 上

但全 上

娼妓月額何圓ノ日割何人分

延何百何十日

但一日ニ付金何錢

(以下之ニ準ス尤堀江松嶋等其ク所限リ別紙ニ認ムヘシ)

右之通ニ有之候也

西 區 役 所

(第四號) (用紙美濃野)

明治何年何月分賦金仕譯書

一金

何町外何ヶ町収入

内 譯

貸座敷何軒分

但一軒ニ付金何圓ツ、

全 上

但全 上

小方何軒此娼妓何人分

金

金

金

△會計○貸座敷及娼妓賦金徴収規則中増補更正并該賦金取扱心得 下四百六十七

金 金 金

(以下之ニ準ス)

右之通ニ有之候也

明治何年月日

(第四號) (用紙美濃野)

南區 役所

但娼妓一人ニ付金何圓ツ、
娼妓何人分

但一人ニ付金何圓ツ、

全 上

但全 上

娼妓月額何圓ノ日割何人分
延何百何十日

但壹日金何錢ツ、

一金

内 譯

明治何年月分賦金仕譯書

曾根崎新地収入

貸座敷何軒分

但一軒ニ付金何圓ツ、

金 金 金 金 金

(以下之ニ準ス尤安治川ノ分ハ別紙ニ認ムヘシ)

右之通ニ有之候也

明治年月日

(第四號) (用紙美濃野)

北區 役所

全 上

但全 上

小方何軒此娼妓何人分

但娼妓壹人ニ付金何圓ツ、

娼妓何人分

但壹人ニ付金何圓ツ、

全 上

但全 上

娼妓月額何圓ノ日割何人分

延何百何十日

但壹日ニ付金何錢

一金

明治何年月分賦金仕譯書

榮橋通壹町外何ヶ町収入

△會計○貸座敷及娼妓賦金徴収規則中増補更正并該賦金取扱心得 下四百六十九

内譯

金

貸座敷何軒分

但壹軒ニ付金何圓ツ、

娼妓何人分

但一人ニ付金何圓ツ、

娼妓月額何圓ノ日割何人分

延何百何十日

但一日金何錢

(南半町外何ヶ町之分ハ別紙ニ認ムヘシ)

右之通有之候也

明治年月日

堺區役所

(第四號) (用紙美濃野)

明治何年何月分賦金仕譯書

貝塚收入

一金

内譯

金

貸座敷何軒分

但一軒ニ付金何圓ツ、

金

娼妓何人分

但一人ニ付金何圓ツ、

娼妓月額何圓ノ日割何人分

延何百何十日

但一日金何錢

右之通有之候也

明治何年月日

南根郡役所

(第四號) (用紙美濃野)

明治何年何月分賦金仕譯書

一金

牧方驛收入

内譯

金

貸座敷何軒分

但一軒ニ付金何圓ツ、

娼妓何人分

但一人ニ付金何圓ツ、

娼妓月額何圓ノ日割何人分

延何百何十日

金

金

△會計○貸座敷及娼妓賦金徴収規則中増補更正并該賦金取扱心得

貸坐敷 娼妓

明治何年何月中異動報告

賦金	金額	開	業	廢	業
何	圓	何	人	何	人
全		全		全	
全		全		全	

娼妓入出院調

賦金月額	入院月日	出院月日	稼日數	院入日	數人員	免除賦金
三圓五拾錢	七月二十日	七月十五日	十四日	十七日	壹人	壹圓九拾壹錢九厘
是レハ前月ヨリ入院ノモノ七月五日ニ出院シ全十日ニ入院シ全十五日ニ出 院シ亦二十日ニ入院シ廿五日ニ出院セシモノアリタルモノト假定シ例ヲ示 シタルナリ尤此等ノ類ハ脇書明記ノコ						
三圓五拾錢	六月二十日	〇	〇	一ヶ月	貳人	七圓
貳圓五拾錢	七月一日	七月三十日	一日	三十日	壹人	貳圓四拾壹錢九厘
壹圓五拾錢	六月二十日	七月十日	廿一日	十日	三人	壹圓四拾五錢貳厘

此外臨時事故ヲ生シ賦金免除ニ係ルモノアルハ適宜區畫ヲ設ケ掲記スル
モノトス

右報告候也

明治何年月日

(第七號)

會計課宛

何那區役所

(用紙美濃野)

明治何年度貸座敷及娼妓賦金決算帳

何那區役所

明治何年度賦金決算

一金、、、、、、、、、、、、、、、、、、

徵収額

金、、、、、、、、、、、、、、、、、、

貸坐敷賦金

金、、、、、、、、、、、、、、、、、、

家形小方全

金、、、、、、、、、、、、、、、、、、

娼妓 全

右者當部内(自明治何年何月)至同何年何月(賦金収入決算書面之通相違無之候也

明治何年何月何日

知事宛

郡區長

名印

(第八號) (用紙美濃野)

△會計○貸座敷及娼妓賦金徵収規則中増補更正并該賦金取扱心得 下四百七十五

家形小方
アル地ハ
便宜區並
ナ第クヘ
モシ九号
同シ

明治何年度貸座敷并娼妓賦金明細表

地名	何 郡 區 町 村					課目	課額	以入金人員軒數	大月日額收入 小月全額	日數	軒人員數	寄過	寄不足
	娼	妓	座	敷	貸								
						一 等							
						二 等							
						三 等							
						四 等							
						五 等							
						計							
						計							
						計							

△會計○貸座敷及娼妓賦金徴収規則中増補更正并該賦金取扱心得

地名	何 郡 區 町 村					課目	課額	以入金人員軒數	大月日額收入 小月全額	日數	軒人員數	寄過	寄不足
	娼	妓	座	敷	貸								
						一 等							
						二 等							
						三 等							
						四 等							
						五 等							
						計							
						計							
						計							

年金渡手續概則更正ノ件

現行

●明治十八年二月二日乙第十四號郡區役所へ達

今般年金渡手續概則第九款左ノ通更正相成候條年金拜受者へ可致告示此旨相達候事

年金渡方手續概則

- 第九款 勳等年金拜受ノ者其年金授受ノ順序ハ左ノ如シ
 - 一 受賞人ノ請願ニ依リ其本管廳又ハ寄留ノ地方廳ニ於テ渡方取計フヘシ因テ金票拜受ノ際金額ノ受採場所ヲ賞勳局へ申出賞勳局ハ之ヲ大藏省へ可通牒
 - 二 年金受取場所ノ轉換ヲ要スルキハ其旨賞勳局へ願出且從前ノ地方廳へモ届出ヘシ此場合ニ於テ受取期月ノ前々月盡日迄ニ願書接到ノ分ハ其期ヨリトシ右ノ期限ヲ經過セシ者ハ次期ヨリ轉換ヲ爲サシム而シテ賞勳局ハ之レヲ大藏省ニ通牒スヘシ
 - 三 年金受取場所轉換ハ前項ノ手續ニ據ルト雖モ若シ期節ニ臨ミ止ムヲ得ス至急ヲ要スルコトアル時ハ乙廳ニ於テ受取度旨ヲ本人ヨリ甲廳へ稟請シ甲廳ハ已ニ國債局ヨリ受取タル金額ヲ直ニ乙廳へ回送シ其旨速ニ賞勳局及大藏省

へ届出ヘシ但此手續ヲ經タルモノハ次期ノ前々月盡日迄ニ更ニ前項ノ願出ヲ爲スヘキモノトス

明治十八年一月

太 政 官 賞 勳 局
大 藏 省

類聚大阪府布達全書第二編第十卷終

△會計○貸座敷及娼妓賦金徴収規則中増補更正并該賦金取扱心得○年金渡手續概則更正ノ件

下四百八十一

類聚大坂府布達全書第二編第十一卷

警察之部

警察

各警察署新設改廢移轉及管轄區畫

現行

●明治十八年四月三十日告示第八十九號達
岸和田警察署小松里分署來ル五月五日ヨリ廢シ從來該分署所轄ノ各村ハ所屬警察署ノ
管轄トス
右告示候事

△警察○各警察署新設改廢移轉及管轄區畫

第十八年現行
第九號
第十九年
第十號
第十一年
第十號
第十二年
第十號
第十三年
第十號
第十四年
第十號
第十五年
第十號
第十六年
第十號
第十七年
第十號
第十八年
第十號
第十九年
第十號
第二十一年
第十號
第二十二年
第十號
第二十二年
第十號

水路取締規則 并ニ街路取締規則

明治十八年二月九日甲第九號布達

水路取締規則別紙ノ通相定メ來ル三月一日ヨリ施行シ本則ニ抵觸スル從前ノ布達指令等ハ同日限り廢止ス

但本則ニ掲ケサル事項ニシテ從來當廳ノ允許ヲ受ケ來リタルモノハ尙舊慣ニ依リ出願スヘシ

右布達候事
(別紙)

水路取締規則

第一條 本則ニ於テ水路ト稱スルハ河港ヲ云フ

第二條 水路ニ係ル左ノ諸願ハ(一時使用ニシテ使用料ヲ徵収セザルモノ)大坂四區並ニ接續町村ハ安治川水上警察署又ハ分署其他ハ所轄警察署又ハ分署ニ差出スヘシ

一 足場又ハ構臺ヲ設ケントスルモノ
二 接續町村ハ安治川水上警察署又ハ分署其他ハ所轄警察署又ハ分署ニ差出スヘシ

二 神佛祭典法會若クハ烟火打揚等或ハ竹木等ヲ建ントスルモノ
三 大坂四區(木津川及ヒ安治川ヲ除ク)並ニ接續町村川筋ニ於テ船ヲ以テ舟筏ヲ引キ又ハ聯結若クハ併列シ通航スルコト

第三條 水路使用ノ允許ヲ受ケタルモノハ其場所中央若クハ兩端ニ區域及住所氏名ヲ記シタル目標ヲ建ツ可シ大坂四區並ニ接續町村河港ニアリテハ該目標ニ當廳ノ檢印ヲ受クヘシ

但一時使用ニ係ルハ檢印ヲ受クルニ及ハス
第四條 土砂止杭若クハ石垣等腐朽若クハ破壞ニ至ラントスルモノハ其場所々有主或ハ拜借主又ハ河岸ニ沿タフル家屋所有主ニ於テ修繕ノ手續ヲ爲スヘシ

但本條ニ係ル場所及河岸ノ掃除ヲ怠ル可カラス
第五條 使用ヲ允許シタル場所ト雖モ水利妨害若クハ官署ニ於テ要用トスルモノハ允許ヲ取消シ又ハ使用ヲ停止スルコトアルヘシ

第六條 允許ヲ受ケ使用シタル場所滿期又ハ使用ヲ差止メラレタルモノハ速ニ返還スヘシ其使用ニ供シタル木石等ハ取除クヘシ

第七條 橋梁及河港堤防ノ石垣水剝杭根圍土砂止杭汚杭水量杭河岸ノ樹木石垣又ハ淀川筋水剝堰(ケレツプ)等ニ舟筏ヲ繫ク可カラス

△警察○水路取締規則并街路取締規則

第八條 溲筋ニ投錨シ又ハ石塊ノ類ヲ以テ錨ニ代用ス可カラス

第九條 艫又ハ櫂ヲ執ラスシテ舟筏ヲ流シ或ハ船体不相當重量物品ヲ搭載シ航行スヘカラス

第十條 筏ノ繫留ヲ忽ニシ又ハ通船等ノ妨害ヲ爲スヘカラス

第十一條 木津及安治尻無傳法ノ川筋ニ於テ日本形二百石以上ノ圍船ヲ爲スヘカラス但シ時宜ニ依リ特ニ允許スルコトアルヘシ

第十二條 圍船ニハ持主ノ住所氏名ヲ記シタル標札ヲ掲クヘシ若シ持主他管下在住ニ係ルキハ其管理人ノ住所氏名ヲ列記スヘシ

第十三條 允許ヲ得スシテ竹木其他ノ物件ヲ併ヘ或ハ横ヘ置キ若クハ之ヲ沈没シ又ハ瓦石類ヲ堆積ス可カラス

第十四條 土砂瓦石若クハ塵芥木片其他汚穢物并ニ禽獸等ヲ投棄スヘカラス

第十五條 傳染病患者ノ排泄物及ヒ觸接シタル衣類器物ノ類若クハ之ヲ洗滌シタル汚水等ヲ投棄スヘカラス

第十六條 無蓋ノ器物ヲ以テ屎尿ヲ運送スヘカラス

第十七條 淀川筋運漕浮筏ノ尺度川崎橋上流ハ長サ八十四尺(曲尺以下同シ)幅十尺全橋下流ハ(枝川共)長サ六十尺幅六尺ヲ超過スガヘラス但天然ノ長大物ハ其現形ヨリ長十尺以内ヲ伸ズコトヲ得

第十八條 百石以上ノ日本形船舶投錨シタルトキハ必ラス浮標ヲ設クヘシ

第十九條 帆ヲ揚ケ又ハ嵩ノ荷物ヲ積ミ航行スルキハ必ス船首ニ水先人ヲ置クヘシ但三十石積未滿ノ物ハ此限ニアラス

第二十條 船舶行進フキハ上船ヨリ筏ニ行進フキハ上船ヨリ航路ヲ讓ルヘシ

第二十一條 夜間舟筏ヲ航運スルキハ必ス點燈スヘシ

第二十二條 此規則(一條五條ヲ除ク)ニ違背シタル者ハ違警罪ヲ以テ罰セラルヘシ

●明治十八年三月廿八日甲第拾九號布達
本年甲第九號布達水路取締規則第二條第三項ノ次ヘ左ノ一項及ヒ第十三條ノ次ヘ一條ヲ追加シ第十四條トナシ從前第十四條以下順次操下ケ且第七條第九條第十條第二十一條中筏ノ下ヘ及ヒ竹木等ノ五字並ニ第十一條中石ノ下ヘ及ヒ西洋形十噸ノ七字ヲ挿入ス

第二條 云々

四 用惡水路ニ屬スル樋堰修繕等ノ爲メ通船止ヲナサントスルモノ
第十四條 允許ヲ得スシテ川中ノ民有地或ハ官有洲拜借地ヲ開作又ハ圍堤ヲ新設若クハ修繕シ又ハ橋梁ヲ架ス可カラス

右布達候事

△警察○水路取締規則並街路取締規則

規行

現行

- 明治十八年三月六日甲第十六號布達
明治十六年甲第六拾四號布達街路取締規則中左ノ通加除ス
第一條中 警察署ヘノ下又ハ分署ノ四字ヲ插入シ其但書ヲ削ル
同條第八項中ナル下八字ヲ削リ(シ)ノ上ニサノ一字ヲ插入ス
同條第十一項ノ次ヘ左ノ三項ヲ追加ス
十二 一時風除ケ又ハ雨覆ヲ設ケントスルモノ
十三 一時路傍ニ於テ器具等ヲ乾燥シ又ハ物干場ヲ設ケントスルモノ
十四 大阪四區並接續町村ニ於テ路傍軒下等ヘ便所ヲ私設セントスルモノ
右布達候事

違 警 罪

現行

- 明治十八年三月廿五日甲第十八號布達
明明十六年本府甲第六拾壹號布達違警罪ヘ左ノ通追加ス
第三條

十三 水路取締規則ニ違背シタル者
右布達候事

現行

- 明治十八年四月十六日甲第貳拾五號布達
明治十六年九月甲第六拾壹號布達當府違警罪第二條第六項削除ス
右布達候事
- 明治十八年五月七日甲第三十九號布達
明治十六年(九月)甲第六拾壹號布達當府違警罪第四條第十四項官林取締ノ下分註ヲ削
除シ第三條ヘ左ノ通追加ス 十四 乘船ヲ勸ムル爲メ容引ヲナシタル者
右布達候事

現行

- 明治十八年五月十八日甲第四拾號布達
明治十六年(九月)甲第六拾壹號布達當府違警罪第三條ヘ左ノ一項ヲ追加ス
十五 河港漁船取締規則ニ違背シタル者 右布達候事

現行

- 明治十八年六月八日甲第四十八號布達
明治十六年(九月)甲第六十一號布達當府違警罪第三條ヘ左ノ二項ヲ追加ス
十六 墓地及埋葬取締ニ關スル規則ニ違背シタルモノ 右布達候事

現行

- 明治十八年六月二十九日甲第六拾號布達
明治十六年(九月)甲第六拾壹號布達當府違警罪第二條第十一項加入セヌメ下「其他郡

△警察○違警罪

村ニ在ル農商工業者ニシテ準則ニ從ヒ設ケタル組合ニ正當ノ事故ヲ加入セス一ノ三拾八字ヲ追加ス 右布達候事

現行

●明治十八年十二月十八日甲第百五號布達

明治十六年(九月)甲第六拾壹號布達當府違警罪第三條へ左ノ通追加シ本年十二月一日ヨリ施行ス

十七 湯屋業取締規則ニ違背シタル者

右布達候事

現行

●明治十八年十二月二十四日甲第百貳拾號布達

明治十六年(九月)甲第六拾壹號布達當府違警罪第三條へ左ノ通追加ス 十八 堤防取締規則ニ違背シタル者

右布達候事

船 船

西洋形船舶取締規則 並船舶檢査願雛形

現行

●明治十八年六月廿六日甲第五拾九號布達

西洋形船舶取締規則別冊ノ通和定メ來ル七月一日ヨリ施行シ本則ニ抵觸スル從前ノ布達指令ハ同日限り廢止ス 右布達候事 (別冊)

西洋形船舶取締規則

第一條 西洋形旅客瀛船ヲ以テ大阪港ヨリ定時航運ノ業ヲサントスルモノハ(船籍ノ管内外ヲ問ハス)第一號書式ニ倣ヒ每船ノ檢査讀寫ヲ添へ願出看板ノ檢印ヲ受ケ之ヲ取扱所ニ掲クヘシ○但風帆船及一時寄港ノ瀛船ハ本則第五條第二十七條ノ手續夫ナズヘシ

第二條 前條瀛船ノ荷客取扱仲次業ヲサントスル者ハ第二號書式ニ依リ願出看板ノ檢印ヲ受ケ之ヲ店頭ニ掲クヘシ

第三條 解船賣却又ハ航運營業ヲ廢止スルキハ届出看板消印ヲ受クヘシ

第四條 大阪港ヲ寄繫場トシ航運ヲナス者ハ公務所辨ノ爲メ大阪市街ニ船主代理ヲ置キ委任狀ヲ添へ其代理者ノ屬籍氏名等ヲ届置クヘシ

第五條 第一條ノ各營業ハ同業中ヨリ總代二名乃至三名ヲ撰定シ其住所氏名等ヲ届置請願伺届等ニ連署スヘシ

但總代ハ府下(在籍或ハ全戶寄留)ニシテ大阪市街住居ノ者ニ限ルヘシ

△警察○西洋形船舶取締規則檢査願雛形

第六條 同業者ハ一般ニ關スル事項ハ申合規約ヲ設ケ當廳ノ認可ヲ受ケヘシ其改正セ
 ントスル亦同シ

第七條 申合規約ニハ左ノ事項ヲ掲クヘシ
 一 組合ヲ組織スル業名及組合ノ名稱
 二 組合ノ地區及事務所ノ位置
 三 目的及方法
 四 役員ノ選舉法及權限
 五 會議ニ關スル規程
 六 加入者及退去者ニ關スル規程
 七 荷客運賃額ノ一定法
 八 荷客取扱者ニ付與スル手数料ノ一定法
 九 費用ノ徵収及賦課法
 十 違約者處分ノ方法

右ノ外組合ニ於テ必用ト爲ス事項

第八條 客室ハ其等級ニ依リ制限アリト雖モ十二歳以下ノ者ハ二人ヲ以テ一人ニ算シ
 三歳以下ハ員外トナスヘシ

第九條 乗客物貨ノ運賃ハ船内及切符賣捌所等ニ掲示シ其定額ハ私ニ増減スヘカラス

第十條 大阪港發着船ノ際端船料又ハ種々ノ名義ヲ以テ乗客荷主ニ對シ別ニ賃錢ヲ請
 求スヘカラス

第十一條 船内ニ搭載スルコト能ハサル物貨ヲ甲板上ニ搭載セントスルキハ届出認可ヲ
 受ヘシ

第十二條 火藥其他發火性破裂質ノ物品ハ豫メ(大阪港ハ商船取締所其他ハ最寄警察
 署)へ届出積込ノ場所ニ品名ヲ記載シタル標札ヲ掲示スヘシ

第十三條 乗客物貨ノ員數等ハ第三書式ニ倣ヒ發着ノ際ハ大阪港ハ商船取締所へ届出
 調査ヲ受ケ其他ハ該港所轄警察署又ハ浦役場へ届出ヘシ

第十四條 出港定日及寄港ノ箇所ハ豫メ届出ヘシ其豫備船ニシテ定日豫定シ難キ者ハ
 寄港ノ箇所ノミチ届出ヘシ但變更セントスルキ亦同シ

第十五條 毎時出港時限ハ其前日迄ニ届出認可ヲ受クヘシ若シ止ムヲ得サル事故ニ依
 リ其時限ヲ伸縮シ又ハ臨時豫備船ヲ以テ代航セントスルキハ拔錨二時間前ニ届出認
 可ヲ受クヘシ

第十六條 一時定日ヲ變更シ又ハ豫備船ヲ以テ臨時出港セントスルキハ出港時限ヲ記
 シ其前日迄ニ届出認可ヲ受クヘシ

第十七條 航海中各港ニ於テノ碇泊時間ハ豫メ届出認可ヲ受クヘシ 但天災等ニ依リ
 碇泊時間内ニ出港スルトヲ得サルキハ最寄警察署又ハ分署へ届出認可ヲ受クヘシ

△警察○西洋形船舶取締規則並船舶検査願雛形
 下四百九十三

第十八條 航海中各寄港場拔錨ノ時限ハ其入港ノ時々最寄警察署又ハ分署へ届出認可ヲ受クヘシ

第十九條 大坂港ニ於テ旅客物貨ノ積載及陸揚ハ既定ノ波止場ニ限ル若シ船脚深クシテ波止場ニ寄り難キ者ハ豫メ場所ヲ定メ届出認可ヲ受クヘシ

潮時ノ都合ニ依リ沖出シ又ハ瀬取ヲサントスルキハ其旨船長ヨリ届出ヘシ 但安治川口十番杭下流ニ係ルキハ商船取締所天保町出張所へ届出ヘシ

第三十條 出港ノ當日休航スル漁船ハ速ニ其旨届出ヘシ若シ修繕ノ場所ヲ除ク外川内ニ於テ休航十五日以上ニ及ブキハ木津川船圍場へ回船スヘシ

第二十一條 出入港ノ際ハ左ノ例ニ依リ漁笛ヲ發聲スヘシ
一發着信號 二聲 (一聲二十秒時間以内)
一川内航行信號 五秒時以内ノ短聲適宜

第二十二條 安治川燈臺上流ノ航行ハ一時間速力三海里ヲ超過スルコト得ス

第二十三條 他船ト衝突シ或ハ暗礁ニ觸レ其他危險ノ事故有タルキハ速ニ届出ヘシ

第二十四條 乗客物貨ヲ搭載セシ船舶ヲ引キ航海スヘカラス

但川筋港内又ハ難破船等ヲ救援スルキハ此限ニアラス

第二十五條 荷客ノ運送或ハ航行ノ速力ヲ競争シ其他寄港場以外ノ地ヨリ私カニ荷客ヲ搭載ス若クハ強テ乗客ヲ約束外ノ地ニ上陸セシムカラス

第二十六條 定繫場ノ彼我ヲ問ハス(一時寄港者ハ除之)相當官吏ハ臨時乗船シ航運ノ模様ヲ視察スルコトアルヘシ但此場合ニ於テハ府知事ノ命令書ヲ所持スヘシ

第二十七條 西洋形帆船及一時寄港ノ漁船ハ第四號書式ニ倣ヒ出港ハ前日入港ハ翌日迄ニ届出ヘシ

第二十八條 此規則ニ關スル諸願届届ハ特ニ指定シタル場合ノ外總テ商船取締所ニ差出スヘシ

第二十九條 此規則(第七條第八條第二十六條第二十八條ヲ除ク)ニ違背スル者ハ違警罪ノ刑ニ處セラルヘシ

第三十條 營業上ニ依リ違警罪以上ニ處セラレタルモノハ所犯ノ情狀ニ依リ營業ヲ停止セラレ、コトアルヘシ其營業ヲ停止セラレタルモノハ親屬又ハ他人ノ名義ヲ以テ開業シ又ハ之ニ關係スルヲ許サス

(第一號書式)

旅客漁船航運營業願

府下何國何(郡區)何(町村)何番地(寄留何府縣)

身分職業

船主 何 某

私儀今般頭書ノ漁船(新造又ハ購入)府下何港ヨリ何府縣何港ノ間又ハ(府下何港ヲ定

△警察○西洋形船舶取締規則並船舶検査願雛形

鑿場下(航運營業仕度候間看板檢印被成下度別紙明細書及檢査證寫相副此段奉願候)

年 月 日
右願出候ニ與印仕候也
右船主 何 某
右總代 何 某

(別紙) 大坂府知事宛
(定泊港灣所轄戶長) 何 某

明細書

船籍	府名
船名	
船主	
船長	
運轉手	
機關手	
乘組海員	
登海頭數	
公稱馬力	

一時間速力 何海里

製造 何年月日

免狀 何年月日

鑑札 何年月日

定 何年月日

航路寄繫地 何郡何港

乘客定員 何百人

出港定日 何々何日

右之通

第二號書式

營業者看板檢印願

私儀今般浪船乘客荷物取扱仲次營業仕度元同業仲間規約書ノ條款遵守履行可仕候間乙
號看板へ御檢印被下度此段連署ノ上奉願候也

府下何國何郡區何町村何番地(寄留何府縣)
身分職業

年 月 日

氏 名 印

△警察○西洋形船舶取締規則並船舶檢査願離形

右願出候ニ付與印仕候也

漁船乘客荷物取扱業取締人
氏 名 印

何區何町戶長
何

某 印

大阪府知事宛

第三號書式

漁船何丸(出入)港御届

一 乘客何百何拾何人

上等何拾人

內 中等何拾何人

下等何拾何人

一 積荷

穀類何拾何石何斗

雜貨何拾何個

右之通搭載之上本日午(前後)何時何分(入出)港仕候條御調查被下度別紙乘客人名書相
添へ此段御届申上候也

右 船長

年 月 日

(出港ノキハ)

氏

名 印

右船主或ハ取扱人住所

氏

名 印

大坂府商船取締所御中

漁船何丸(出入)港乘客人名書

何(府縣)何國何(郡)區何(町村)何番地(華士族平民)

何港迄又ハ何港ヨリ

何等

某

何拾何年何月

第四號書式

西洋形船(入出)港御届

一 船名

一 船主

一 船籍

一 登簿噸數

(漁船ハ公稱馬力ヲ記載スヘシ)

一 出入港地名

一 繫泊場

△警察○西洋形船舶取締規則並船舶檢査願雜形

一乘客

一積荷

一本船乘組員

右搭載ノ上(本明)日午(前後)時分(入出)港仕候條此段御届仕候也

年月日

右船長

氏

名印

船主或ハ取扱人

住所

名印

氏

大坂府商船取締所御中

看板雛形

長曲尺二尺八寸

幅六寸

厚八分

()ハ朱書

甲號

(甲第何號) (檢印)

汽船何丸取扱所

住所氏名

表面

全

裏面

年月日免許

(甲號ニ全シ)

乙號

(乙第何號) (檢印)

汽船乘客積荷仲次業

住所氏名

表面

全

裏面

年月日免許

△警察○西洋形船舶取締規則並船舶檢査願雛形

●明治十八年六月十八日甲第五十二號布達

明治十七年十二月第三拾號布告西洋形船舶檢査規則ニ由リ檢査ヲ受クヘキ船舶ハ左ノ
離形ニ倣ヒ登簿船ハ大阪船舶檢査所（當府下北區當 島町番地）不登簿船ハ當府商船取締所ヘ願出檢
査ヲ受クヘシ

(離形)

(瀛帆)船何丸(第何回)御檢査願

一本船々主氏名若クハ會社ノ名

一定繫場 一航路

一登簿噸數

一公稱馬力

一前記檢査ノ場所

一前期檢査証書有効期限何年何月何日ヨリ何年何月何日迄

一前回本船入渠檢査年月日 一前回瀛帆水壓試驗年月日

右ノ(瀛帆)船當時何港何處ヘ碇泊若クハ入渠中ニテ檢査用意相調候ニ付何月何日御出
張御檢査被成下度此段奉願上候也

年月日

船主若クハ船長

氏

名印

大阪船舶檢査所御中

又ハ 大阪府商船取締所御中

河港氣船取締規則

●明治十八年三月二十三日甲第十七號布達

河港氣船取締規則別冊ノ通相定本年四月十五日ヨリ施行シ此規則ニ抵觸スル從前ノ達
指令ハ同日限廢止ス 右布達候事

河港瀛船取締規則

第一章 総則

第一條 河港瀛船ト稱スルハ諸川或ハ港灣内ヲ限リ運航スル瀛船ヲ云フ

第二條 此規則ニ關スル諸願届ハ商船取締所ヲ經由シ當廳ヘ差出スヘシ

第三條 此規則(第一條第二條第三條第七條第廿七條ヲ除ク)ニ違背シタル者ハ違警罪
ヲ以テ罰セラルハノ外該船ノ運轉ヲ停止スルコトアルヘシ

第二章 允許及檢査

第四條 河港瀛船夫以テ運航セントスル者ハ第一號書式ニ倣ヒ其定繫場所轄戸長ノ與
印ヲ受ケタル書面ヲ以テ願出テ許可ヲ受クヘシ但運航ヲ許シタル者ト雖モ新造又ハ

△警察○河港瀛船取締規則

第十八號第六年現行
第十條第十八年甲
以テ第十八年改
正ス

購入等ニテ船數ヲ増加シタルトキモ亦本條ニ依ルヘシ
第五條 解船賣却其他ノ場合ニ於テ運航ヲ廢止スルハ第二號書式ニ倣ヒ戶長ノ奥印
ヲ受ケ届出ヘシ

第六條 河港漁船ハ商船取締所ノ検査ヲ受クヘシ其検査官ニ於テ完全ト認定シタルハ
ハ第三號書式ニ依リ運航ニ堪ユヘキ期限ヲ記載シタル検査書ヲ下付スヘシ
但検査証書ハ機關室近傍公衆ノ見易キ場所ニ揭示スヘシ

運航期限ヲ過キ尙ホ航行セントスルハ更ニ願出検査ヲ受クヘシ

第七條 商船取締所官吏ハ定期検査ノ外臨時來船シ航行運轉ノ模様其他船内ノ景況ヲ
検査スルコトアルヘシ

但此場合ニ於テハ検査官タルノ證ヲ携帯セシム

第八條 定時臨時ノ検査ヲ問ハス不整備ノ部分アリト看認ムルハ假令運航期限内ト
雖直ニ改造若クハ修繕ヲ命シ尙運航ヲ停止スルコトアルヘシ

第九條 府下ニ於テ河港漁船ヲ新造又ハ修理(船体塗替其他些少ノ修繕ハ除之)セントス
ル者ハ第四號書式ニ倣ヒ詳細ナル構造仕様書ヲ以テ届出テ認可ヲ受ケ着手スヘシ
第十條 新造修理ノ認可ヲ受ケタルハ左ニ記載シタル場合ニ於テ届出テ検査ヲ受ク
ヘシ

一 船体ヲ組成シタル時

二 水卸シセントスル時

三 漁罐及ヒ機械ヲ据付ケントスル時

四 船体機關其他ノ要具ヲ全備シ運轉ヲ試ムル時

第十一條 安全瓣ハ検査ノ上平常用ニシテ對スル重量ヲ定メ之ヲ封鎖シ鑰ハ封印
シテ船内ニ保管セシム若シ臨時安全瓣ニ損所ヲ生シタルカ又ハ掃除ヲ加ヘントスル
ハ直チニ鎖鑰ヲ開閉スルコトヲ許スト雖モ速カニ其事由ヲ届出鎖鑰ノ封印ヲ受クヘ
シ

第三章 船 備

第十二條 船体機關ハ其質最モ堅牢ナルモノヲ以テ構造シ運航上必要ノ属具ハ製造ノ
法ニ適シタル者ヲ用ヒ總テ商船取締所ノ指揮ニ依リ整備スヘシ

第十三條 漁罐ハ豫メ水試験ヲ行ヒ平常用ニシテ對シ新罐ハ其二倍古罐ハ其二分
ノ一ヲ加ヘタル以上ノ水壓ニ堪ユルモノヲ備フヘシ

第十四條 安全瓣ハ每罐火床面積ノ一平方尺毎ニ必ス二分ノ一平方寸以上ノモノ二個
以上ヲ備ヘ内一個ハ外套ヲ覆ヒ鎖鑰ヲ設備スヘシ

第四章 乗客及物貨

第十五條 淀川筋運航漁船ハ乗客一坪ニ付六人(十二歳未満ハ二人ヲ一人ニ算シ三歳
未滿ハ員外トス)ノ割ヲ以テ定員トシ第五號維形ノ乗客制限牌ヲ製シ商船取締所ノ

△警察○河港漁船取締規則

檢印ヲ受ケ客室ニ揭示スヘシ

但乗客ノ定員ニ滿タサルキハ客室ト雖モ物貨ヲ積載スルコトヲ得

第十六條 淀川筋運航汽船乗客載貨ノ運賃ハ全業協議ノ上相當ノ額ヲ一定シ運賃表ヲ製シ届出テ認可ヲ受クヘシ

前項ノ運賃表ヲ乗客待合所其他船内等衆人ノ見易キ場所ニ揭示シ私ニ定額ヲ増減スヘカラス

第十七條 火藥其他發火破裂質ノ物品ヲ積込タルキハ品名及ヒ注意スヘキ旨記載シタル標札ヲ該品ニ貼付シ厄害ヲ豫防スヘシ

第十八條 行旅物貨ヲ搭載シ定時運航スル汽船ハ乗客積荷及ヒ發着數等第六號書式ニ倣ヒ一月分合算製表シ翌月三日迄ニ届出ヘシ

第五章 航行

第十九條 總テ運航中ハ舵手ノ外船首ニ水先人ヲ置キ尙ホ日没後ハ成規ノ船燈ヲ點火シ衝突ヲ豫防スヘシ

第二十條 汽笛ハ左ノ場合ヲ除クノ外猥リニ發スルコトヲ許サス

一 發着ノ際ハ十秒時以内ノ汽笛一聲或ハ二聲ヲ發スヘシ

二 航行中暗黒霧中降雪等ニテ鐵路ノ分明ナラサルカ又ハ渡場橋下河角等ニテ他船ノ注意ヲ要スル場合ハ五秒時以内ノ短聲ヲ時々發スヘシ

第二十一條 淀川筋運航汽船ニシテ一日二艘以上出發スルキハ一時三十分間以上ヲ隔

ツルニアラサレハ解纜スヘカラス尤其間隔時限ハ各船主申合セ豫メ届出テ認可ヲ受クヘシ 但船數ノ増減等ニ依リ時間ヲ變換スル際モ亦本條ニ同シ

第二十二條 航行中他船ト衝突シ或ハ橋梁及ヒ水列杭等ニ觸レ彼我ニ損害ヲ生シタルキハ遭難地最寄リ警察署分署(四區並ニ接續町村ニ在テハ安治川水上警察署又ハ分署)若クハ浦役場ヘ届出ヘシ尤該地ノ管内外ヲ論セス歸着ノ後速ニ届出ヘシ

第二十三條 航行中ハ左ノ諸項ヲ遵守スヘシ

一 川筋ニ於テ双方行途フキハ上リ船ヨリ避ケ下リ船ニ航路ヲ讓ルヘシ

二 甲船ノ速力將ニ乙船ヲ乘リ越サントスルキハ甲船ヨリ航路ヲ變ヘ乙船ニ其旨ヲ通告シ避ケヘシト雖モ川筋淺隘ニシテ避ケ難キ場合ハ最モ航路ノ廣キ場所ニ至ルテ避ケルコトヲ要ス

三 川筋ハ堤防ヲ妨害セサル様注意シ成ルヘク中央ヲ航路トスヘシ

四 川筋大水ノ際浪花橋下流量水標六尺ニ至レバ航行スヘカラス

五 航行途中ハ猥リニ速力ヲ増加シ他船ト競争スル等ノ所爲アルヘカラス

第六章 雜則
第二十四條 船内ニ於テ石炭油其他氣發性ノ油ヲ使用スヘカラス 但船具等ニ必要ナル「テレピン」ノ類ハ此限リニアラス

第二十五條 他管下ノモノニシテ府下河港内ヲ航通スル汽船ヲ所有スルモノハ公務所
 辨ノ爲メ大阪市内ニ船主代理ヲ置キ其住所氏名等届置クヘシ
 第二十六條 淀川筋運行汽船營業者ハ全業申合セ規約ヲ制定シ本府ノ認可ヲ得テ履行
 スヘシ

第二十七條 河港汽船ト雖モ行旅物貨ヲ搭載シ港灣外ニ航行スルキハ明治十四年甲第
 百五十號布達小形旅客汽船取扱規則ニ依ルヘシ
 第一號書式

河港内汽船運航營業願

屬籍住所身分

一何丸

船主 何 某

私儀今般頭書ノ汽船ヲ以テ(或ハ新造又ハ購入シ)府下何區何濱ヨリ何濱マテノ間(又ハ
 府下何區何濱ヲ寄繫場トシ何所マテ)運航(或ハ曳船)營業仕度尤モ開業ノ上ハ御規則ヲ
 遵守スヘキハ勿論時々御達ノ趣謹テ相守可申候條御許可ノ上檢査證書(或ハ客室制限
 牌檢印)等御下付(又ハ書換)被成下度別紙明細書相添ヘ此段奉願候也

年 月 日

濱地主 何 某 印

願書ノ通願出候ニ付與印仕候也

年 月 日

大坂府知事 宛

何地戸長

何

某 印

(別紙)

明細書

船籍縣名	大坂府(或ハ何府縣)
船名	何 丸
船主	屬籍住所身分何 某
船長	同 何 某
機關手	何 某
乘組員	何 人
公稱馬力	何 馬力
最大汽壓	何 十磅
噸數	何 噸
製造年	何 年 何 月
製造月	何 年 何 月
製造機關	何 年 何 月

△警察○河港汽船取扱規則

最後大修諸船休
年月 機關 全

第二號書式

河港内漁船運航廢業御届

屬籍住所身分

船主 何

某

私儀從來頭書ノ海船ヲ以テ運航ニ或ハ曳船營業罷在候處今般何府縣何郡(區町)村何某ハ
賣却(又ハ氏名換仕又進々船体脆弱ニ及ヒ何地ニ於テ解船仕(其他廢業ノ事由ヲ記ス)候
ニ付廢業致シ候條別紙御檢査證客室制限牌御檢印相副ニ此段御届仕候也

右

年月日
前書之通届出候ニ付與印仕候也

何

某印

何地戶長

何

某印

大坂府知事宛

(別紙)

河港内漁船
改造新造
修繕仕様書

一船名	船体ノ部		
一網具裝置	木質	長何尺	何十尺
一甲板層數	金屬	全何寸	何尺
一最大長	木質	全何寸	何十尺
一同上幅	木質	長何尺	巾何尺
一同上深	木質	厚何尺	全上
一檣數	木質	全何寸	何十尺
一登簿噸數	木質	全何寸	何十尺
一公稱馬力	木質	全何寸	何十尺
一構造費總計	木質	全何寸	何十尺
一龍骨	金屬	全何寸	何尺
一龍骨大釘	金屬	全何寸	何尺
一副龍骨	木質	全何寸	何十尺
一脇龍骨	木質	全何寸	何十尺
一船首材	木質	全何寸	何十尺
一船尾材	木質	全何寸	何十尺

△警察○河港漁船取締規則

一肋材	全上	厚何寸 中何寸	帶校又ハ 貳枚合七
一全上距離	何寸	腹何寸 前後何寸	
一底根板	種類	中厚	
一內外板			
一何々			
機關ノ部			
一瀛罐	何個	圓形又ハ 角形	
一瀛罐寸法	長直徑 何尺	何尺	新製又ハ 何年何月製
一安全瓣	種類	直徑何尺 每罐壹個	外板鉄板厚何分 位置
一瀛笛	何個	直徑何尺何寸	
一何々	何々		
右之通相違無之候也			
年 月 日			
第三號雛形			
第何號	檢査之證		
船名			

登簿噸數	公稱馬力	持主姓名	製造機關	年月船体	修繕度 數及最 後年月	船体	機關	航路	事故	檢査年月
檢査之上授與之										
明治 年 月 日										
第四號書式										
河港内瀛船改造御届										
屬籍住所身分										
檢査員 大坂府										

△警察○河港瀛船取締規則

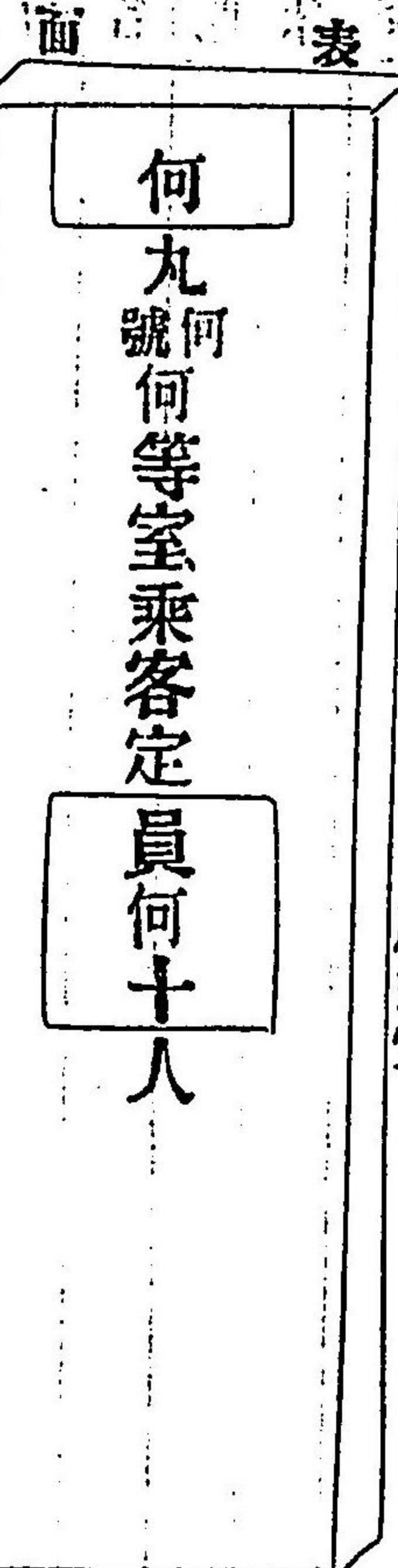
一 瀛船何丸 (又ハ船名未定) 船主 何 某
 私儀今般府下何(郡區)所何某ニ依托シ某造船場ニ於テ河港内瀛船新造(又ハ船体機關又ハ何々外何少所改造又ハ修繕)任度候間別紙構造仕様書相副ヘ此段御届申上候也
 年 月 日 右 何 某印
 造船工長 何 某印
 改造修繕ニ係ルルハ船体ハ船長機關ハ機關手連署スヘシ
 造船商取締 何 某印
 頭書之通届出候ニ付與印仕候也
 何地戶長 何 某印

第五號離形

大坂府知事宛

長一尺五寸 幅四寸 厚適宜

何丸
 號何
 等室
 乘客
 定員
 何十人



裏

何年何月何日下付

面

第六號書式

御届

二 京坂間瀛船何丸
 右ハ明治何年何月中發着航度數並ニ乘客及ヒ積荷等別紙目錄書ノ通ニ候條此段 御届候也

屬籍住所身分

當時某丸船長(或ハ船主)

何 某印

大阪府商船取締所宛

(別紙)

發着度數並ニ乘客積荷目錄

航 何 度

△警察○河港瀛船取締規則

二着航 何度
 一乘客 何人
 一積荷 何個人
 右之通ニ候也

現行

●明治十八年八月一日甲第六十八號布達
 本年三月甲第十七號布達河港漁船取締規則第二十七條左ノ通改正ス
 第二十七條 河港漁船ト雖モ港灣外ニ航行スルモ明治十八年六月甲第五十九號布達西洋形船舶取締規則ニ依ルベシ
 右布達候事

西洋形船々長運轉手機關手調 附德島縣下港灣出入船舶届出書式

現行

●明治十八年四月八日乙第三十九號浦役場アル郡區役所浦役場へ達
 西洋形船々長運轉手機關手ハ別紙第壹號表式ニ準シ毎年六月三十日及十二月三十一日

ニ於テ現ニ船舶ニ從事スル者ヲ調シ六月分ハ八月三日十二月分ハ翌年二月三日限リ其他ノ海員ハ第二號表式ニ準シ毎年十二月三十一日ニ於テ船舶ニ在ル者ヲ調査シ翌年二月三日限リ郡區役所ヲ經テ當廳へ届出シ此旨相達候事
 但明治十七年乙第百貳拾壹號達ハ廢止ス

(別紙) 第壹號表式

明治何年何月何日船長運轉手機關手調

船名	船主	船種	船名	船主	船種	船名	船主	船種	船名	船主	船種
船名	船主	船種	船名	船主	船種	船名	船主	船種	船名	船主	船種
船名	船主	船種	船名	船主	船種	船名	船主	船種	船名	船主	船種

第貳號表式

明治何年十二月三十一日海員調

船名	船主	船種	船名	船主	船種	船名	船主	船種	船名	船主	船種
船名	船主	船種	船名	船主	船種	船名	船主	船種	船名	船主	船種
船名	船主	船種	船名	船主	船種	船名	船主	船種	船名	船主	船種

●明治十八年一月十五日示第九號達
 德島縣下左ノ港灣河岸出入船舶ハ(西洋形日本形トモ但漁船又ハ小回リ船ノ類ハ除ク)其時々船長船頭又ハ代人ヨリ左ノ項々ヲ其近傍ノ町村役場へ届出ツヘキ旨同縣ヨリ

△警察○西洋形船々長運轉手機關手調附德島縣下港灣出入船舶届出書式第百五十七

現行

通牒有之候條該港灣河岸出入ノ節ハ其時々届出ツヘシ 右告示候事

德嶋港 德島港ト津田川口別宮川口以内ヲ總稱シ名東郡西横町中通町堀裏町出來嶋町船場町西新町富田浦町佐古町福嶋郷町助任町津田浦村安宅村沖洲浦町南高田浦村中濱村上助任町別宮川筋兩岸等ノ河岸皆之ニ屬ス

小松嶋港 小松嶋港ト八勝浦郡小松嶋浦村金磯新田村等ノ河岸皆之ニ屬ス
撫養港 撫養港トハ板野郡林崎村北濱村岡崎堂浦村土佐泊村北泊浦村高嶋村黒崎村辨才天村等皆之ニ屬ス

届出ベキ項目

- 一 蒸氣船ノ噸數并積荷ノ品名個數代價
- 一 西洋形帆船ノ噸數并ニ右ニ同
- 一 日本形船ノ何石積ノ數并右ニ同
- 一 荷物仕向ク先仕出シ元

澁川筋航通氣船乘客貨物員數届書式

船名 船種 噸數 積荷品名 積荷代價 乘客員數 貨物員數 船主名 代理人名 届出年月日

現行

●明治十八年四月十七日甲第廿七號布達

澁川筋航通ノ漁船ハ左ノ雛形ニ依リ其時々乘客貨物ノ員數ヲ安治川水上警察署心齋橋分署天滿橋派出所へ届出テ調査ヲ受タル上抜籍又ハ上陸スヘシ 右布達候事

用紙半紙罫

發(着)船御届

一 乘客 何人

上等 何人
中等 何人
下等 何人

一 積荷 何々 何個

右之通搭載之上本日午前(后)第何時何分發(着)船仕候間此段御届申上候也

澁川漁船何丸船主(長)又ハ代理

氏

名印

安治川水上警察署

心齋橋分署御中

△警察○澁川筋航通漁船乘客貨物員數届書式

諸業

彫刻業取締規則中追加

現行

●明治十八年六月四日甲第四拾五號布達

明治十七年甲第五號布達彫刻業取締規則中露店看板離形左ノ通追加ス

露店看板離形

何警第號	何國何區何町何番地身分
彫刻業	又 何々々 氏
露店	名

長サ一尺 幅五寸
 厚サ五分 木質檜
 家族雇人等ナレバ營
 業主ノ氏名ヲ肩書ニ
 スルヲ要ス

裏

明治何年何月日許可

右布達候事

寄留止宿人届出方

現行

●明治十八年八月十九日甲第七十三號布達

明治十四年當府甲第二百三十二號及全十七年甲第七十六號布達左ノ通改正ス
 第一條 當府下在籍者ニシテ他管(内外ヲ問ハス)へ寄留シ又ハ他ヨリ復歸シタル者ハ
 其時々本人又ハ戶主ヨリ本籍戶長役場へ届出ヘシ

△警察○彫刻業取締規則中追加○寄留止宿人届出方

但寄留先ヨリ轉寓ノ節モ本文ニ準シ届出ルモノトス

第二條 當府下ニ寄留スル者ハ本籍ノ管内外ヲ問ハス其原籍族職業(官職位勳爵等アルモノハ其官職位勳爵)姓名(肩書ニ本人戶主ナレハ戶主ト記シ非戶主ナレハ戶主ヨリノ權柄ヲ記ス)生年月日等ヲ詳記シ速ニ寄留地戶長役場ヘ届出ヘシ

第三條 一家ヲ所有シ或ハ之ヲ借受ケ寄留スルモノハ其本人ヨリ他人ノ家ニ寄留スルモノハ其寄留セシムル者ヨリ届出ルモノトス

第四條 止宿九十日ヲ經過スル者ハ其旨ヲ明記シ第二條第三條ニ準シ寄留届出ルモノトス

第五條 寄留人轉寓又ハ歸郷セントスルキハ即日其地戶長役場ヘ届出ルモノトス
右布達候事

雇人受宿營業取締規則中追加

現行

●明治十八年十一月十六日甲第四百四號布達

明治十六年本府甲第三拾六號布達雇人受宿營業取締規則中へ左ノ一條ヲ追加ス

第十八條 凡營業上ニ關シテハ家族雇人等ノ所爲ト雖モ營業主一切其責ニ任スヘシ
但シ故意ノ事實アル者ハ此限ニ非ス
右布達候事

貸座敷娼妓取締規則中削除追加 並貸座敷娼妓取締規則

現行

●明治十八年五月五日乙第六十二號郡區役所ヘ達

明治十六年(十二月)乙第四百八拾三號貸座敷娼妓取締規則第五條書式中(娼妓ハ並ニ身体檢査証)ノ分註削除候條右業体ノ者ヘ可相達此旨相達候事

●明治十八年六月四日乙第七拾二號郡區役所ヘ達

貸座敷娼妓取締規則別紙之通相定本年六月十日ヨリ施行候條右業体ノ者ヘ可相達此旨相達候事

貸座敷娼妓取締規則

第一條 娼妓稼ヲ爲サントスル者ヲ紹介スル者ハ貸座敷業ニ限ルヘシ

第二條 紹介ヲ爲サントスル者ハ大阪市街ハ警察本署其他ハ所轄警察署ノ認可ヲ受ク

△警察○雇人受宿營業取締規則中追加○貸座敷娼妓取締規則中削除追加并全上附則

可シ

第三條 紹介人ノ諸願伺届ハ貸座敷娼妓取締規則第二條ニ從フヘシ

第四條 娼妓稼ヲ爲サントスル者アルキハ其本籍及該稼ヲ爲スノ事由ヲ聞糺シ不得止者ニ限リ紹介スヘシ

第五條 他府縣ニ於テ娼妓稼ヲ爲サントスル者ヲ紹介シタルキハ本人添書願ニ連署ス可シ

第六條 紹介手数料ハ規約ヲ以テ之ヲ定メ不當ノ金錢ヲ貪ル可カラズ

第七條 紹介人ハ娼妓稼業及移轉願又ハ廢業届ニ連署スヘシ

第八條 紹介者ハ規約ヲ設ケ認可ヲ受クヘシ

第九條 認可ヲ受ケスシテ紹介スル者アルキハ貸座敷業ハ速ニ其筋ヘ申告スヘシ

第十條 警察本署又ハ所轄警察署ニ於テハ紹介者ノ人員ヲ限リ認可スヘシ

第十一條 此附則^{第三條第十條}ニ違背シタルキハ貸座敷娼妓取締規則第十條ニ照シ處分ス可シ

現行

●明治十八年七月廿三日乙第百五號郡區役所へ達

明治十六年(十二月)乙第百八拾三號達貸座敷娼妓取締規則第十條情狀ニ依リノ下(貸座敷業ハ)ノ五字言渡ノ下(娼妓ハ鑑札ヲ取上ケ又ハ免許ヲ取消)ノ十七字及第三十

二條へ左ノ通追加シ來九月一日ヨリ施行候條右業体ノ者へ相達スヘシ

第三十二條 若シ病氣ニ罹リ(煤毒ヲ除ク)又ハ父母兄弟姉妹等ノ病氣看護ノ爲メ一時止業セントスル者ハ貸座敷主連署シテ事故ヲ證明シ取締加印戸長ノ奥印ヲ受ケ出願許可ヲ受クヘシ但出願ノ節ハ鑑札ヲ假納シ復業ノキハ下附ヲ請フモノトス

右相達候事

湯屋業取締規則

現行

●明治十八年十一月五日甲第百二號布達

湯屋業取締規則別冊ノ通相定メ明治十八年十二月一日ヨリ施行ス

但本則ニ抵觸スル從前ノ諸達及指令ハ同日限リ之ヲ廢止ス 右布達候事

(別冊)

湯屋業取締規則

第一條 湯屋業トハ洗湯藥湯(人造温泉モ包含ス)潮湯又ハ温泉(湧泉原地ハ含有セス)ヲ開設シテ人ヲ入浴セシムルノ營業ヲ云フ其蒸發氣ヲ以テスルモノ亦同シ

△警察○湯屋業取締規則

第二條 湯屋ヲ新設シテ營業セントスル者ハ書式ニ倣ヒ左ノ諸件ヲ具シ所轄警察署ニ願出免許ヲ受クヘシ

但藥湯營業ハ賣藥規則第二條又ハ第五條ニ依リ尙其浴法及溫度ヲ詳記シ先ツ當廳ヘ願出免許鑑札ヲ受ケ之ヲ本條ノ書類ニ添フヘシ

一 仕様書(浴場火焚場及煙筒等ノ構造方法ヲ詳記ス)

二 繪圖面(構造ノ模樣并ニ用水ノ汲取場所及汚水ノ排出線路等ヲ詳記ス)

三四隣二十間以内ノ地主及家主ノ承諾証

第三條 左ノ場合ニ於テハ書式ニ倣ヒ所轄警察署ニ願出許可ヲ受クヘシ但第一項及第

二項ノ場合ニハ第二條ノ書類ヲ添ヘ第四項ノ場合藥湯ニ係ルルハ其免許鑑札ヲ添フ可シ

一 構造ヲ變更セントスルルル

二 汚水排出線路ヲ變更セントスルルル

三 用水汲取場所變更セントスルルル

四 第一條ニ掲クル湯ノ種類ヲ變更セントスルルル

第四條 左ノ場合ニ於テハ書式ニ倣ヒ所轄警察署ヘ届出第一項及第二項ニ限り認可ヲ

受クヘシ但第四項ノ場合ニハ其新鑑札ヲ添フヘシ

一新設又ハ改造ノ工事落成シタルルル

一 賣買讓受又ハ貸借セントスルルル

三 閉止休業轉居相續又ハ改氏名ノルル

四 藥湯營業者ニシテ賣藥規則第四條又ハ第八條ニ當リタルルル

第五條 第四條第一項ノ場合ニ於テ實地檢査ノ上若シ危險其他公害アリト認ムルルルハ

其全部若クハ幾分ヲ改造セシムルルル

第六條 許可ヲ得タル日ヨリ二ヶ月以内ニ新設又ハ改造ニ着手セズ若クハ六ヶ月以内

ニ開業セサルルルハ各其許可ノ効ヲ失フモノトス但正當ノ事故ニ因リ豫メ延期ノ届出ヲナシ所轄警察署ノ認可ヲ得タルルルハ此限ニ非ス

第七條 藥湯營業者ニシテ賣藥ヲ廢業シ若クハ其發賣ヲ禁セラレ又ハ免許ノ期限滿チ

タルルルハ更ニ免許ヲ受クルニ非レハ藥湯營業ヲナスコトヲ得ス

第八條 湯屋ノ構造ハ左ノ諸項ニ遵フヘシ

一 湯壺及洗場ハ男女ヲ區別シ双方及家外ヨリ見透カサル様目隠ヲ設クル

二 脱衣場ハ男女ヲ區別シ締リアル戸柵ヲ備フル

三 火焚場ノ周圍ハ石材煉化石又ハ漆喰塗(厚サ五分以上)トシ天井モ亦土塗(同上

トスル

四 煙筒ハ煉化石其他不燃質物ヲ用ヒ屋上五尺以上ヲ突出セシムル

五 掛リ湯ヲ設クル

第九條 營業者其營業所ニ居住セサルハ相當ノ監理者ヲ置キ諸般ノ取締ヲナサシメ其人名ヲ所轄警察署ヘ届出ツヘシ

第十條 營業者ハ雛形ニ倣ヒ看板ヲ製シ所轄警察署ヨリ下付スル處ノ記號ヲ記入シテ之ヲ戶外ニ掲ケ夜間ハ適宜ノ懸燈ヲ以テ之ニ代フ可シ

第十一條 營業時限ハ午前四時ヨリ午後十二時マテトス但烈風ノ時ハ時限ニ拘ラス停業ヲ命スルコアルヘシ

第十二條 浴湯ノ溫度ハ華氏驗温器ノ百十度ヲ超過ス可カラス但藥湯等ニシテ特ニ許可ヲ得タル者ハ此限ニ非ス

第十三條 浴湯ハ毎日交換シ不潔ノ水ヲ用ニ可ラス但藥湯等ニシテ特ニ許可ヲ得タル者ハ此限ニ非ス

第十四條 浴場ニ於テ不潔ノ所爲アラシム可ラス

第十五條 男女混浴セシム可ラス但十歳未満ノ者ハ此限ニ非ス

第十六條 看護人ナキ老幼其他危險ト認ムル病者ヲ入浴セシム可ラス

第十七條 第十一條乃至第十六條ノ規則ハ浴客ヲ見易キ場所ニ揭示ス可シ但藥湯ハ其許可ヲ得タル藥種浴法溫度及効能ヲモ併セ掲ツヘシ

第十八條 浴場ハ毎日一回以上火焚場及煙筒ハ時々掃除ヲナスヘシ

第十九條 汚水排出線路ハ臭氣ヲ發セサル様蓋ヲ覆ヒ時々清潔ニ浚漉スヘシ

第二十條 浴場火焚場煙筒又ハ汚水線路ニ破損ヲ生シタルハ速ニ修理スヘシ

第二十一條 浴客ノ衣類其他携帶品ハ紛失セサル様看守スヘシ

第二十二條 浴客ノ遺留品又ハ換易品アルハ其品目ヲ揭示シ五日以内ニ事主知レサルハ該品目ヲ揭示シ五日以内ニ事主知レサル換者自ラ届出ツルハ之ニ連署シ現品ト共ニ所轄警察署ヘ届出ツヘシ但不正ノ物品ト認ムルハ即時届出ツヘシ

第二十三條 浴場及火焚場等ハ主務官吏臨時之ヲ検査スヘシ

第二十四條 凡ソ營業上ニ關シテハ家族雇人等ノ所爲ト雖モ營業者一切其責ニ任ス可シ但故意ノ事實アルモノハ此限ニ非ス

第二十五條 本則第二條第三條第四條第七條第八條第十一條第十三條第十五條第十八條第十九條第二十條第二十二條及第二十六條ニ違背シタル者ハ違警罪ニ處セラル、ノ外仍ホ所犯情狀ニ由リ營業ヲ停止スルコアル可シ

第二十六條 營業停止ノ處分ヲ受ケタル者ハ親屬其他ノ名義ヲ以テ開業シ又ハ之ニ干預スルコトヲ許サス

附則 本則第八條第二項乃至第五項(大阪四區(接續町村トモ)堺區及奈良市街ヲ除クノ外當分ノ内之ヲ施行セス)從來ノ湯屋ニシテ其構造本則第八條ニ觸ル、モノハ明治十九年三月三十一日迄ニ改

△警察○湯屋業取締規則

造スヘシ
新設願書式 湯屋新設願

國區(郡)町(村)番地住(寄留)

族職業

氏

名

一洗湯(藥湯)

通稱何湯

年月日生

右今般新設營業仕度候ニ付御許可ノ上看板記號御下付相成度別紙仕樣書繪圖面及近隣承諾証(賣藥免許鑑札)相副此段奉願候也

右營業者

氏

名印

年月日

借地ナレハ

右地主

氏

名印

前書出願ニ付與印候也

右町(村)戶長

氏

名印

何警察署御中

改造願書式 湯屋改造願

國區(郡)町(村)番地住(寄留)

造スヘシ

何年月日許可
何警備何号

一洗湯(藥湯)

通稱何湯

族職業

氏

名

年月日生

右今般何々ノ都合又ハ便利ニ依リ浴場(火焚場)(煙筒)(汚水線路)改造仕度候ニ付御許可被下度別紙仕樣書繪圖面及近隣承諾証(關係ナキ片ハ之ヲ要セズ)相副此段奉願候也

右營業者

氏

名印

年月日

借地ナレハ

右地主

氏

名印

前書出願ニ付與印候也

右町(村)戶長

氏

名印

何警察署御中

用水浴湯變更願書式 用水(浴湯)變更願

國區(郡)町(村)番地住(寄留)

族職業

氏

名

何年月日許可
何警備何号

一洗湯(藥湯)

通稱何湯

右今般何々ノ都合又ハ便利ニ依リ從來使用致來候何川水ヲ廢シ更ニ區(郡)町(村)番地何
井水汲取使用仕度(從來御許可ヲ蒙リ候洗湯ヲ廢業シ更ニ藥湯開業仕度)候ニ付御許可
被下度(賣藥免許鑑札相副)此段奉願候也

年月日

右營業者

借地ナレハ 右地主 氏

名印

前書出願ニ付與印候也

右町(村)戸長 氏

名印

落成届書式

何警察署御中
新設(改造)落成届

國區(郡)町(村)番地住(寄留)

族職業

氏

名

何年月日許可
何警第何号

一洗湯(藥湯)

通稱何湯

年月日 日生

右今般新設(改造)工事落成仕候ニ付御檢査ノ上御認可被下度此段御届仕候也

年月日

右營業者

借地ナレハ 右地主 氏

名印

前書届出ニ付與印候也

右町(村)戸長 氏

氏

名印

賣買讓受貸借届書式 湯屋賣買(讓受)(貸借)届

國區(郡)町(村)番地住(寄留)

族職業

氏

名

一洗湯(藥湯)

通稱何湯

年月日 日生

國區(郡)町(村)番地住(寄留)

族職業

氏

名印

買(受)(借)主

右今般賣(買)讓受(貸借)ノ契約相整候ニ付御認可ノ上實際授受可致則(賣藥免許鑑札相

△警察○湯屋業取締規則

（警察）

副（双方連署ヲ以テ此段御届仕候也

右賣（讓）（貸）主 氏 名 印

右買（受）（借）主 氏 名 印

借地ナレハ 右地主 氏 名 印

前書届出ニ付奥印候也

右町（村）戸長 氏 名 印

何警察署御中

看板雛形

警察署ヨリ下付スル記號

何警第何號國區（郡）町（村）地

湯屋業 氏 名

長曲尺二尺五寸
巾曲尺 八寸
木品適宜

開止休業轉居相續改氏名落成延期監理者人名藥種變更及全年季繼等ノ諸届ハ別ニ書式ヲ定メスト雖用前記諸例ニ準シ事實ヲ詳記スルベシ

興行

寄席觀物興行遊覽所遊技場營業取締規則中挿入ノ件

●明治十八年三月六日甲第十五號

明治十五年甲第九十三號布達寄席取締規則第五條同年甲第九十四號布達觀物興行場並遊覽所取締規則第一條同年甲第一百十八號布達遊技場營業取締規則第二條中警察署ノ下ヘ又ハ分署ノ四字及各書式中警察署ノ下ヘ分署ノ二字ヲ挿入スヘシ
右布達候事

△警察○寄席觀物興行遊覽所遊技場營業取締規則中挿入ノ件

諸車

人力車并乗合馬車營業取締規則中削除ノ件

●明治十八年二月十六日甲第十二號布達

明治十五年甲第九十八號布達人力車營業取締規則第九條第十六項及同年甲第百二號布達乗合馬車營業取締規則第八條第十七項中軍隊及ヒノ四字ヲ削除ス

右布達候事

●明治十八年二月十六日甲第十三號布達

車馬途上ニ於テ軍隊並ニ砲車輜重車ニ行逢フキハ右方ニ避ケ一般ノ車馬ハ互ニ左方避クヘシ

右布達候事

現行

雜則

虎列剌病豫防ニ關スル諸達

●明治十八年九月三日示第百九拾五號達

長崎縣下ニ於テ虎列剌病流行ニ付明治十五年第三拾壹號布告ニ依リ左ノ各所ニ於テ右地方ヨリ來ル船舶ヲ検査ス

攝津國西成郡安治川口

全國全郡木津川口

和泉國堺區堺港

全國南郡岸和田港

全國日根郡谷川港

右告示候事

●明治十八年九月十二日甲第八拾三號布達

虎列剌病豫防上ノ都合有之候條検査實施中吐瀉アル疾病ニ罹リタル者ヲ他ヘ移サントスルキハ所管検査支部(支部ノ設ケナキ場所ハ所管警察署或ハ分署)ヘ届出ヘシ

△警察○人力車并乗合馬車營業取締規則中削除ノ件○虎列剌病豫防ニ關スル諸達

但此布達ニ違背シタルモノハ違警罪ヲ以テ罰セラルヘシ
 ●明治十八年九月廿二日甲第八十七號布達
 檢疫實施中吐瀉アル病ニ罹リ醫療ヲ受クル能ハサル貧困者ノ診察料(一里以内拾錢以上一里毎ニ五錢ヲ増ス)及ヒ藥價(一日分一方ニ付六錢以内高價ノ藥品ハ實價)ハ之ヲ支給スヘキニ付直ニ最寄醫師ノ診斷ヲ受ケ本年甲第八十一號布達ノ屆書ヲ得即時ニ所轄戶長役場ヘ差出ヘシ(甲第八十號号ハ衛生ノ部ニアリ)
 右布達候事

●明治十八年九月廿二日乙第三百三十二號郡區役所戶長役場達
 今般甲第八十七號布達候ニ付テハ右取扱方左ノ通心得ヘシ此旨相達候事
 一貧困者トハ左ノ三項ニ該當スルモノヲ云フ
 一地方稅及區町村費ノ免除ヲ受ケ居ルモノ
 一恤救規則ニ據リ救助ヲ受ケ居ルモノ
 一壹人ノ勞力ヲ以テ僅ニ生計ヲ營ムモノ
 但他ニ病者ノ看護人ナク勞力者自ラ之ニ當ルモノ、如キハ本項ニ準ス
 一醫師ノ屆書ハ直ニ所轄檢疫支部(支部ノ設ケナキ場所ハ警察根分署)ヘ送付スヘシ
 一診察料藥價ノ請求書ハ患者轉歸後十日以内ニ明細書相添當廳ヘ差出スヘシ
 ●明治十八年十月十四日告第貳百貳拾六號達

目今府下ニ於テ劇烈ノ虎列刺病發生蔓延ノ兆有之其病毒撲滅ノ方法ヲ施行スルハ目下ノ急務ニ候條必用ト認ムルトハ明治十三年第三十四號公布傳染病豫防規則第十五條第二項ニ依リ市街村落ノ全部又ハ一部分ノ交通ヲ絶タシムルヲアルヘシ
 右告示候事

●明治十八年十月十五日甲第九拾貳號布達
 目今府下ニ發生スル虎列刺病ハ其勢猛烈ニシテ蔓延ノ兆有之ニ付檢疫施行中諸興行等並神佛祭禮ノ爲メ人民群集スルヲ停止ス
 右告示候事

●明治十八年十月十六日甲第九拾三號布達
 府下ニ於テ虎列刺病蔓延其勢猖獗ニ付當分ノ内餉蟹蠟ヲ食用ノ爲販賣スルヲ禁ス違フモノハ違警罪ヲ以テ罰セラルヘシ
 但本月十七日ヨリ施行ス
 右布達候事

●明治十八年十月十六日甲第九十四號布達
 目下府下ニ於テ虎列刺病流行ニ付此際吐瀉兼發ノ病ニ罹リ醫師ノ治療ヲ受ケサルモノハ所轄警察署分署ノ派出所巡行巡查又ハ郡區役所戶長役場等ヘ其戶主若クハ父兄等ヨリ届出ヘシ違フモノハ違警罪ヲ以テ罰セラルヘシ

△警察○虎列刺病豫防ニ關スル諸達

右布達候事

●明治十八年十月三十日甲第百號布達
今般當府下ヲ虎列刺病流行地ト認定セラレ候ニ付テハ自今古着及襪襪ヲ他ノ健康地ニ輸送スル事ヲ禁止ス
右布達候事

●明治十八年十月三十一日示第貳百四拾四號達

本年示第百九拾五號告示ヲ取消シ長崎縣下其他虎列刺病流行地方ヨリ來ル船舶ハ更ニ左ノ各所ニ於テ十三年第三拾四號公布傳染病豫防規則第十三條ニ由リ検査ス

攝津國西成郡傳法川

同國同郡安治川口

同國同郡尻無川口

同國同郡木津川口

和泉國堺區堺港

同國南郡岸和田港

同國日根郡谷川港

右告示候事

●明治十八年十一月二日甲第百一號布達

本年甲第九十二號ヲ以テ諸興行並ニ神佛祭禮ノ爲メ人民群集スルヲ停止致シ置候處自今解停ス

右布達候事

●明治十八年十一月十三日甲第百三號布達

本年甲第八拾八號ヲ以テ長崎縣下高嶋坑ヨリ採掘シタル石炭陸揚并ニ使用取扱規則及布達置候處該坑虎列刺病撲滅ニ付今後右規則ニ依リ取扱ニ及ハス

但有病中ノ採掘ニ係ルモノハ従前ノ通取扱フヘシ

右布達候事

●明治十八年十二月二日甲第百九號布達

本年甲第八拾壹號甲第八拾三號甲第八拾七號甲第九拾三號甲第九拾四號甲第百號布達本日限り廢止ス
右布達候事

●明治十八年十二月二日乙第百五拾九號郡區役所戸長役場ヘ達

檢疫本部ヲ本日限り廢止シ檢疫ニ關スル殘務ハ自今衛生課於テ爲取扱候條此旨相達候事

●明治十八年十二月三日甲第百拾號布達

本年甲第七拾八號ヲ以テ虎列刺病流行ニ付各所ニ檢疫支部ヲ設候旨及布達置候處本日限り總テ之ヲ廢止ス
右布達候事

△警察○虎列刺病豫防ニ關スル諸達

墓地及埋葬取締細則 并同細則ニ係ル諸達

●明治十八年五月二十一日甲第四十二號布達

墓地及埋葬取締細則別紙ノ通り相定メ明治十八年六月十五日ヨリ施行シ本則ニ牴觸スル從前ノ達指令等同日限り之ヲ廢止ス

但從來ノ火葬場東成郡天王寺村千二百番地宇與經立西成郡岩崎新田四十五番地向郡長柄村百九十八番地宇昆沙門堂大島郡漆村四百九十二番地宇川ノ四ヶ所ヲ除クニシテ本則第四條ニ觸ルハ者ハ同年十一月三十日限り之ヲ廢場シ其第六條ニ觸ルハモノハ同日迄ニ修築スヘシ

右布達候事

(別紙)

墓地及埋葬取締細則

第一條 墓地及火葬場ハ現在ノ個所ヲ以テ定限トス

第二條 已ムテ得サル事情アリテ新設又ハ區域取擴メ等ヲ爲サントスル者ハ左項ヲ詳悉シ戶長及衛生委員ノ與印ヲ受ケ所轄郡區役所ヲ經由シ當廳へ出願スヘシ

但改造模樣換ニ係ルハ第一項ノ外之ヲ添ユルニ及ハス

一地圖及構造圖仕樣書

二地番字地種地目反別及墓地又ハ火葬室ニ等級ヲ設ケル者ハ其區別

三國道縣道鐵道及學校病院(立共)人家並ニ飲用水(井川)アル個所へ直徑ノ距離

四敷地(園)ヨリ四方百廿間以內地主ノ承諾証

第三條 凡ソ新設又ハ區域取擴メ等ノ許可ヲ得テ五十日內工事ニ着手スルヲ得サルハ其事由ヲ届出ツヘシ 但六ヶ月ヲ經過シ着手セサル者ハ許可ノ効ヲ失フヘシ

第四條 墓地及火葬場ハ國道縣道鐵道人家并ニ左ノ河川及學校病院(立共)又ハ飲用水(井川)アル個所ヨリ直徑百二十間以上ノ距離ヲ有シ無稅又ハ總稅地ヲ撰ムヘシ

但墓地ハ高燥ノ地火葬場ハ人民輻湊ノ恒風上ニ位セサル場所ヲ要ス

一淀川

二大和川 大和國葛城會我兩川合流ノ所ヨリ下流

三神崎川

四中津川

五安治川

六木津川

七石川 河內國錦部郡彼方村ヨリ下流同國石川郡東板持村ヨリ下流

第五條 墓地ノ内外ニ於テ金屬又ハ木石等ニ記傳銘贊等ヲ鏤刻シ碑表ヲ建設セントスル者ハ其旨趣ヲ詳記シ原稿ヲ添へ所轄警察所へ出願スヘシ

△警察○墓地及埋葬取締細則并同細則ニ係ル諸達

十二西成郡下福嶋村三百五十番地字宮ノ西
十三西成郡岩崎新田四十五番地

一ヶ所

第十五條 死屍ヲ埋葬又ハ火葬セントル者ハ左項ノ醫按又ハ證書等ヲ添ヘ戸長ノ認可証ヲ受ケ之ヲ墓地又ハ火葬場持主若クハ管理者ニ交附スヘシ
一主任醫ノ死亡届

二醫師ノ治療ヲ受クル猶豫ナクシテ死亡シタル者ハ醫師ノ檢按書

三妊娠四ヶ月以上ノ死胎ニ係ルハ醫師ノ死産証

四變死ニ係ルハ立會醫師ノ檢按書 但該按書ニハ檢視官ノ檢印ヲ受クヘキモノトス
五囚徒ノ死屍ヲ引取タル者ハ獄醫ノ死亡証書寫

但該証書寫ニハ司獄官ノ檢印ヲ受クヘキモノトス

第十六條 戸長ハ前條ノ届書又ハ醫按證書等領収シタル後認許証ヲ與フヘシ

第十七條 墓地及火葬場持主又ハ管理者ハ葬主ヨリ領収シタル認許証ニ裏書ヲナシ之ヲ保存シテ毎三月取廻メ翌月十日迄ニ所轄警察署又ハ分署ノ檢閱ヲ受ケ郡區役所又ハ戸長役場ヘ差出スヘシ

第十八條 墓地及火葬場ハ種屬及宗旨ヲ分タス其町村ニ在籍ノ者若クハ其町村ニ於テ死亡シタル者ハ何人ヲ問ハス埋葬又ハ火葬ナルコトヲ得其從前別段ノ習慣アル者ハ此限ニ非スト雖モ所轄警察署ノ認可ヲ受クルニアラサレハ之ヲ拒ムコトヲ得ス

第十九條 變死等ニ係ル埋葬ノ死屍ヲ親族等實驗シ又ハ其他ニ移シ埋(火)葬セントスルモノハ所轄地戸長ノ許可ヲ受クヘシ

第二十條 變死等ニ係ル埋葬ノ死屍一ケ年間ヲ經過シ引取人ナキ者ハ其町村ニ於テ簡易ナル墓標ヲ立ツヘシ

第二十一條 埋葬ノ墳穴ハ地面ヨリ深サ六尺以上タルヘシ其六尺ニ至リ難キ土地及火葬ノ遺骨ヲ埋瘞スル者ハ此限ニアラス

第二十二條 墓地ニテ顯ハレタル遺骨及火葬ノ殘骨ハ持主又ハ管理者ニ於テ墓地ノ一隅ヘ埋没スヘシ

但其地ニ於テ腐蝕等ヲ發見シタルキハ其町村又ハ地主ニテ埋没ノ手續ヲナスヘシ

第二十三條 傳染病コレラ發疹ニ罹リタル死屍及死刑ニ處セラレタル遺骸ハ第六條第三項ニ定メタル區畫外ニ埋葬スヘカラス 但傳染病ニシテ火葬シタル遺骨ハ此限ニ非ス

第二十四條 改葬又ハ合葬ヲ爲サントスルモノハ其事由ヲ詳記シ所轄警察署又ハ分署ヘ出願スヘシ 但傳染病ニ罹リタル死屍ハ改葬スルヲ許サス

第二十五條 傳染病ニ罹リタル死屍ハ死後廿四時ヲ經スト雖モ之ヲ埋(火)葬スルコトヲ得 但變死等ニシテ相當官吏ノ許可ヲ得タル者及死産兒ヲ葬ラントスル者亦同シ

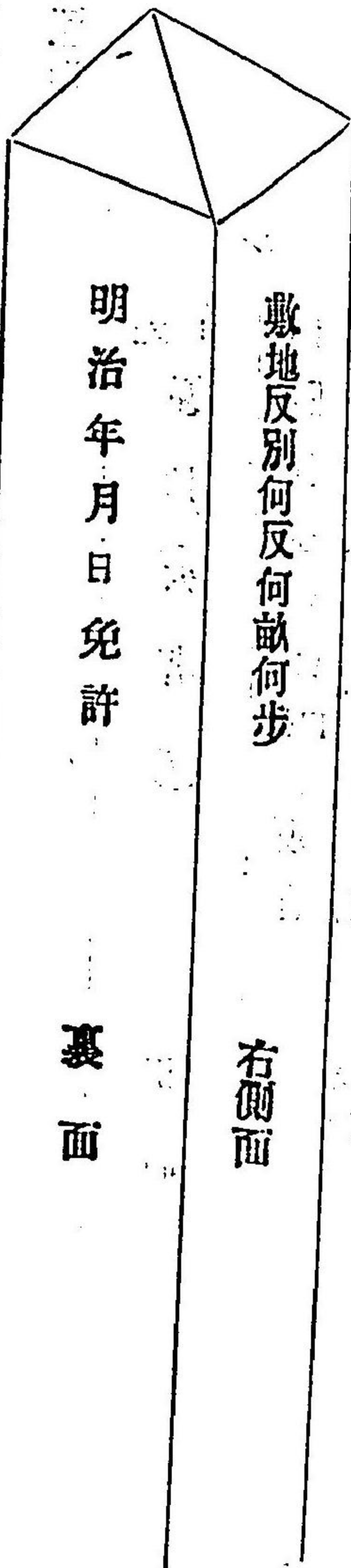
第二十六條 火葬ハ日没ヨリ日出マテテ限リ之ヲ執行スヘシ

但山林原野等人家并ニ道路ヘ三丁以上ノ距離ヲ有スル場所ハ此限ニ非ス

第二十七條 墓地及火葬場ニ於テ親屬等ノ求メアルニアラサレハ棺蓋ヲ開クヘカラス

△警察○墓地及埋葬取締細則並同細則ニ係ル諸達

墓地ト火葬場ト同境域内ニアル者ハ單ニ墓地火葬場ト書シ苟モ其境域ヲ異ニスルモノハ別ニ各建設スルモノトス



現行

●明治十八年七月十日乙第九拾一號郡區役所(大坂四區ヲ除ク)ヘ達
本年甲第四拾貳號布達墓地及埋葬取締細則第二條ニ依リ墓地又ハ火葬場ヲ新築若クハ區域取擴等願出候キハ一應所轄警察署又ハ分署ヘ移牒シ實地檢査ヲ求メ候様取計フ可シ此旨相達候事

但警察署又ハ分署ニ於テ爲シタル外尙檢査上必要ト見認ル箇所アルキハ其所員ヲ以テ適宜檢査セシムヘシ

現行

●明治十八年六月二日乙第七十一號郡區役所戸長役場ヘ達
今般甲第四十二號ヲ以テ墓地及埋葬取締細則布達候ニ付テハ郡區役所ニ於テ同則第十

七條ニ依リ墓地及火葬場持主又ハ管理者ヨリ毎火葬執行濟ノ認可證ヲ受領シタルキハ該認可證ヲ付與シタル戸長役場ニ送附シ同戸長役場ニ於テ之ヲ保存スヘシ此旨相達候事

現行

●明治十八年六月十二日乙第七十五號戸長役場ヘ達

本年甲第四十二號布達墓地及埋葬取締細則第十九條ニ係ル死屍及檢視濟引渡ヲ受ケタル死屍ニシテ追テ住所氏名ヲ明カニシ其親族等ヘ引渡候節ハ最前引渡シテ受ケタル警察官派遣ノ警察署ヘ其事由ヲ通知スヘシ此旨相達候事

雜

●明治十八年一月廿九日諭第貳號達

近頃會社又ハ一個人ニ於テ農家ノ困難ヲ救濟シ低利ノ貸付金ヲ爲スナ名トシ若クハ地券ヲ預リ株券ヲ發行スル等種々ノ方法ヲ設ケ農民ノ加入ヲ促シ其所爲全ク欺罔ニ出テ無謂財物ヲ騙取スルモノ有之哉ノ趣相聞ヘ候如斯事柄ハ固ヨリ刑法ノ處罰ヲ免ルヘカラサルハ勿論ノ義ニ候得共人民ニ於テモ深ク相戒メ苟クモ右等ノ奸策ニ陥ラサル様注意ス可シ 右告諭候事

●明治十八年七月二十一日諭第十二號達

澱川及支線川々水量ハ漸次減少スルモ未ダ常水ニ復セス隨テ水勢ノ激烈ナル仍ホ平時

△警察○雜

ニ數倍セルノミナラス水瀬ノ位置等自ラ變換シ危險少シトセス頃日該川通航ノ諸船互ニ衝突シ又ハ橋梁ニ觸レ覆没スルモノ往々有之右ハ固ヨリ運動其宜キヲ得サルノ致ス所ナリト雖モ或ハ己ニ平時ノ如ク心得僅少ノ船夫ヲ以テ多量ノ積荷ヲ運漕スルカ如キ不注意ヨリ起ルモノ其多キニ居ル是レ特リ船舶ノ損害ニ止ラス併セテ物貨ヲ失ヒ或ハ人命ニ關シ容易ナラサル次第ニ付當分船主荷主其他船乘營業者ニ於テ厚ク此邊ニ注意シ一層舟夫ヲ増シ成ルヘク積荷ヲ輕クシ禍害ヲ免レ候様致スヘシ
右大坂四區及西成郡町村へ告諭候事

監獄ニ關スル達

●明治十八年九月十八日示第貳百貳號達
松屋町監獄分署ヲ堀川監獄分署内へ移轉工事中本月十三日全分署ヲ監獄本署内へ移シ事務取扱ハシム 右告示候事

●明治十八年十月十九日示第貳百貳十九號達

虎列刺病蔓延ノ兆候有之ニ付松屋町中ノ嶋塚ノ三監獄分署在監未決囚へ飲食物差入候義當分停止ス 右告示候事

●明治十八年十二月廿五日示第貳百八拾四號達

松屋町監獄分署ヲ堀川監獄分署へ合併自今松屋町監獄分署ノ名稱ヲ廢ス 右告示候事

類聚大坂府布達全書第二編第十一卷終大尾

△警察○監獄ニ關スル達

明治十九年一月廿一日出版御届
全 年二月十五日期 成

定價壹圓六拾錢

編輯兼出版人

山梨縣平民

古屋宗作

大阪北區瀧川町二拾七番地寄留

大阪西區江ノ子島上町壹番地

一成舍

同 東區南本町四丁目

書籍會社

同 北久寶寺町四丁目

前川源七郎

同 南久太郎町四丁目

中川彌三吉

奈良橋本町

坂田一郎

發印 刷兼
賣 賣所

賣 捌所

同

同

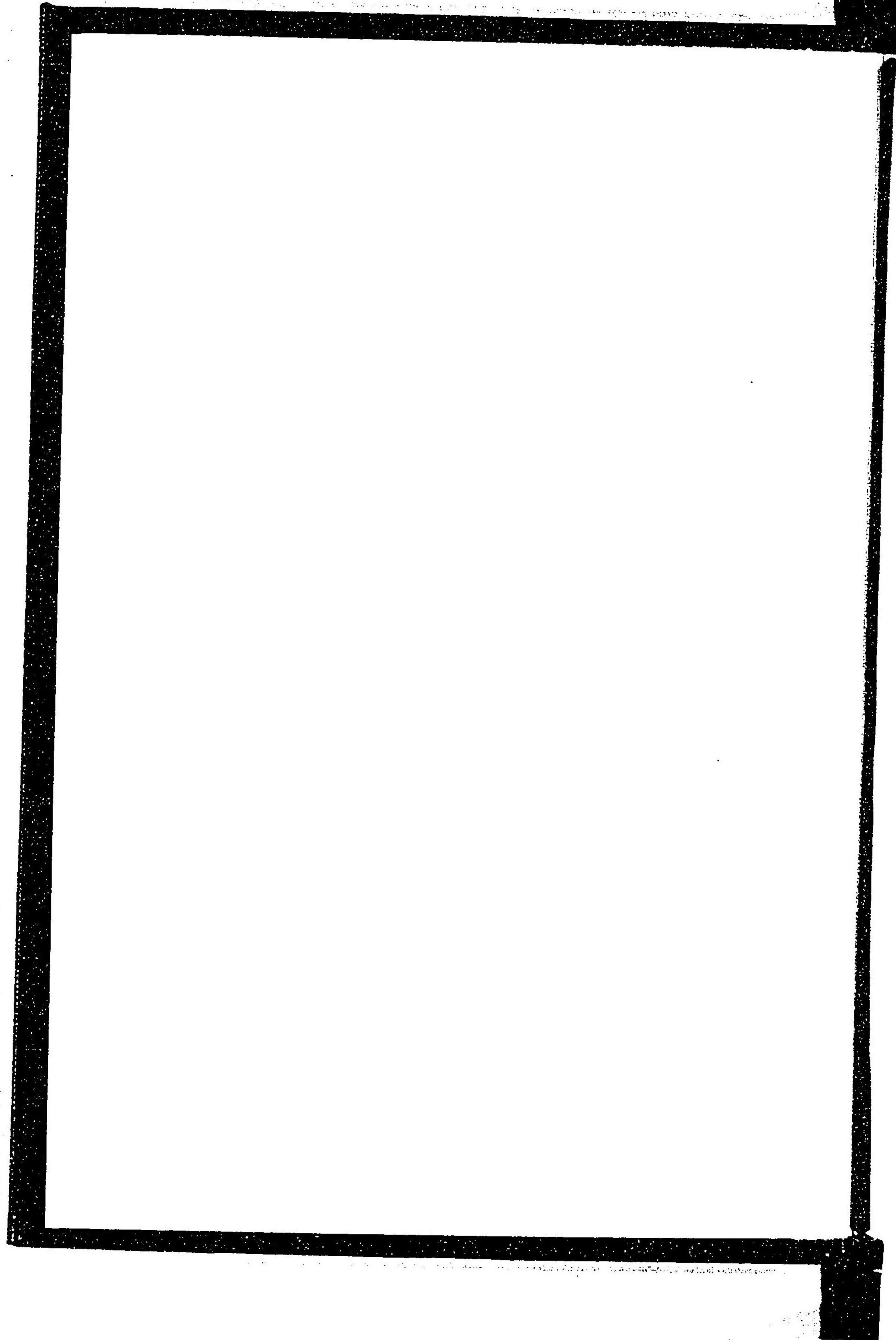
同

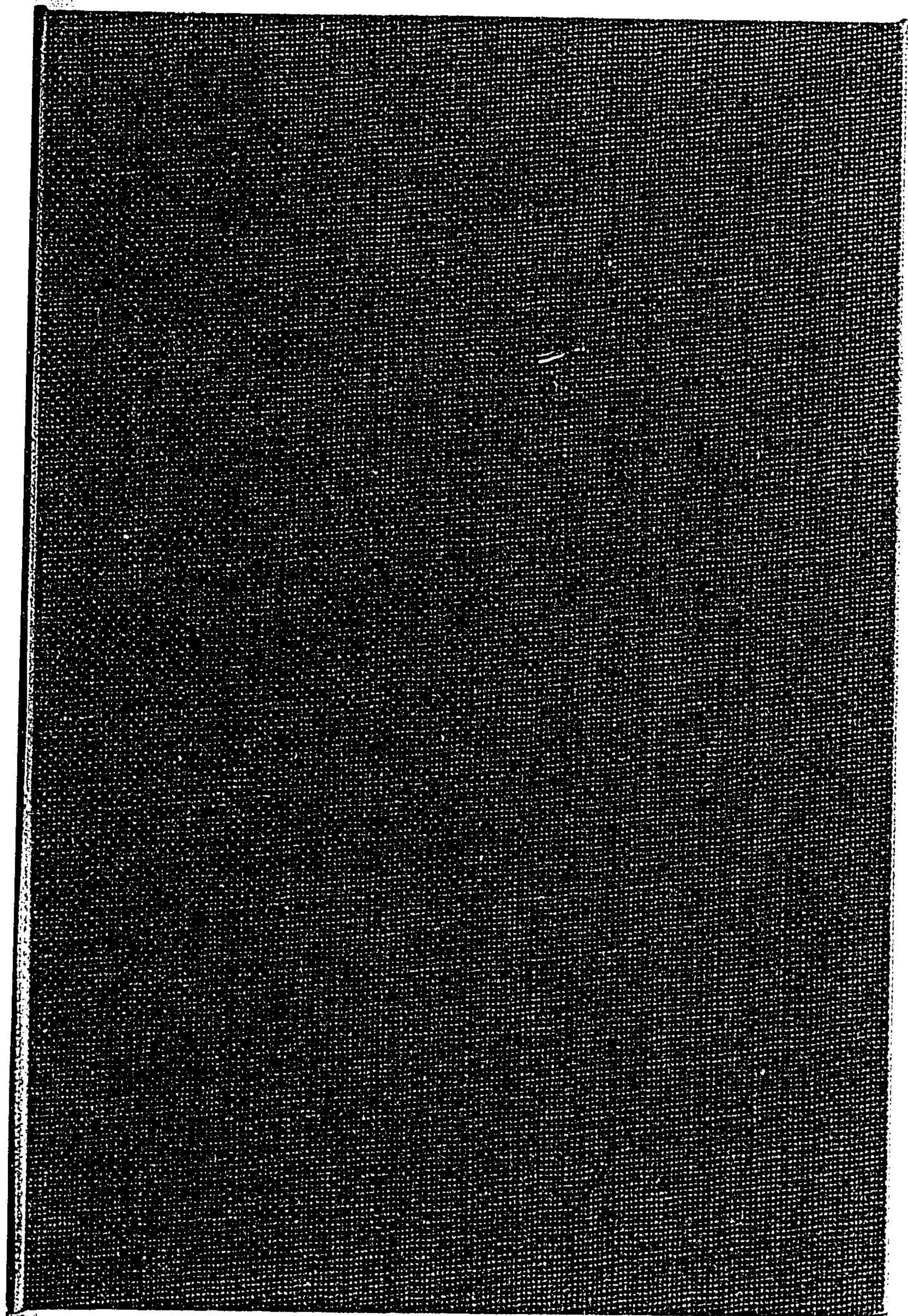
EX3D.69

Vertical text on the left side of the page, possibly a page number or reference code.

Faint, illegible text in the upper middle section of the page.

Faint, illegible text in the lower middle section of the page.





禁電子式複写

031202-011-8

CZ-1113-73-04

大阪府布達全書

第1編 第1-7, 9-10卷 第2編 上下卷

古屋 宗作/編

M18-19

BBD-0178

