

(2) 國有林野犯罪處分 (明治四十二年度)

小林區	犯罪事故	犯罪總數		有罪		無罪		免訴		時効		死亡		未決		備考
		件數	人員	件數	人員	件數	人員	件數	人員	件數	人員	件數	人員	件數	人員	
仙臺	盜伐	22	27	17	20	-	-	-	-	-	-	-	-	3	7	本表中(ハ)共犯者ノ部分處分セラレタルモノ( )ハ同未決ノモノナリ
	火災計	1	1	1	1	-	-	-	-	-	-	-	-	-	-	
石巻	盜伐	(2)	(51)	(3)	4	7	-	-	-	-	-	-	(4)	(5)		
	火災計	3	3	(2)	-	-	-	-	-	-	-	-	-	3	3	
登米	盜伐	26	32	17	19	-	-	-	-	-	-	-	-	9	13	
	計	26	32	17	19	-	-	-	-	-	-	-	-	9	13	
氣仙沼	盜伐	2	2	-	-	-	-	-	-	-	-	-	-	2	2	
	計	2	2	-	-	-	-	-	-	-	-	-	-	2	2	
岩ヶ崎	盜伐	21	39	11	22	-	-	-	-	-	-	-	-	10	17	
	冒認計	1	8	-	-	-	-	-	-	-	-	-	-	1	8	
古川	盜伐	52	80	26	39	-	-	1	2	-	-	-	-	25	39	
	詐欺賣領計	1	1	-	-	-	-	-	-	-	-	-	-	1	1	
白石	盜伐	(1)	(3)	12	15	-	-	-	-	-	-	-	(1)	(3)		
	冒認計	(1)	(3)	12	15	-	-	-	-	-	-	-	(1)	(3)		
原町	盜伐	26	40	17	27	2	6	-	-	-	-	-	-	7	16	
	冒認計	2	2	-	-	-	-	-	-	-	-	-	-	2	2	
浪江	盜伐	(1)	(1)	(1)	2	4	1	1	-	-	1	1	-	(1)	(1)	
	冒認計	(1)	(1)	(1)	2	6	1	1	1	2	1	1	-	(1)	(1)	
平	盜伐	46	50	1	2	-	-	-	-	-	-	-	-	45	48	
棚倉	盜伐	(1)	(1)	45	64	4	7	-	-	-	-	-	-	(1)	(1)	
	冒認計	1	1	-	-	-	-	-	-	-	-	-	-	1	1	
石川	盜伐	(1)	(1)	48	67	4	7	-	-	-	-	-	-	(1)	(1)	
	冒認計	(1)	(1)	48	67	4	7	-	-	-	-	-	-	(1)	(1)	
白河	盜伐	(1)	(2)	14	18	9	12	1	2	-	-	-	-	(1)	(2)	
	冒認計	(1)	(10)	1	1	-	-	-	-	-	-	-	-	(1)	(10)	
山口	盜伐	(2)	(12)	16	20	9	12	2	3	-	-	-	-	(2)	(12)	
	冒認計	(2)	(12)	16	20	9	12	2	3	-	-	-	-	(2)	(12)	
坂下	盜伐	4	5	2	2	-	-	-	-	-	-	-	-	2	3	
	冒認計	4	5	2	2	-	-	-	-	-	-	-	-	2	3	
喜多方	盜伐	(1)	5	10	1	1	-	-	-	-	-	-	-	(1)	4	
	火災計	(1)	(3)	-	-	-	-	-	-	-	-	-	-	(1)	(3)	
若松	盜伐	1	4	-	-	-	-	1	4	-	-	-	-	1	1	
	傷害計	(1)	(3)	7	15	1	1	-	-	1	4	-	-	(1)	(3)	
郡山	盜伐	14	19	6	8	-	-	-	-	-	-	-	-	8	11	
	冒認計	14	19	6	8	-	-	-	-	-	-	-	-	8	11	
山	盜伐	11	22	5	9	-	-	-	-	-	-	-	-	6	13	
	火災計	1	1	-	-	-	-	-	-	-	-	-	-	1	1	
松	盜伐	12	23	5	9	-	-	-	-	-	-	-	-	7	14	
	火災計	12	23	5	9	-	-	-	-	-	-	-	-	7	14	
郡山	盜伐	15	31	2	5	1	1	-	-	-	-	-	-	12	25	
	火災計	1	1	-	-	-	-	-	-	-	-	-	-	1	1	
山	盜伐	16	32	2	5	1	1	-	-	-	-	-	-	13	26	
	火災計	16	32	2	5	1	1	-	-	-	-	-	-	13	26	
山	盜伐	52	100	11	17	-	-	-	-	-	-	-	-	41	83	
	詐欺計	35	36	2	2	-	-	-	-	-	-	-	-	33	34	
山	盜伐	1	11	-	-	-	-	-	-	-	-	-	-	1	11	
	火災計	1	11	-	-	-	-	-	-	-	-	-	-	1	11	
山	盜伐	88	147	13	19	-	-	-	-	-	-	-	-	75	128	

國有林野犯罪處分 (明治四十二年度)

小區林	犯罪事故	犯罪總數		有罪		無罪		免訴		時効		死亡		未決		備考
		件數	人員	件數	人員	件數	人員	件數	人員	件數	人員	件數	人員			
平	計	46	50	1	2	-	-	-	-	-	-	-	-	45	48	
棚倉	盜伐	(1)	(1)	45	64	4	7	-	-	-	-	-	-	(1)	(1)	
	冒認計	1	1	-	-	-	-	-	-	-	-	-	-	1	1	
倉	盜伐	(1)	(1)	48	67	4	7	-	-	-	-	-	-	(1)	(1)	
	冒認計	(1)	(1)	48	67	4	7	-	-	-	-	-	-	(1)	(1)	
石川	盜伐	(1)	(2)	14	18	9	12	1	2	-	-	-	-	(1)	(2)	
	冒認計	(1)	(10)	1	1	-	-	-	-	-	-	-	-	(1)	(10)	
白河	盜伐	(2)	(12)	16	20	9	12	2	3	-	-	-	-	(2)	(12)	
	冒認計	(2)	(12)	16	20	9	12	2	3	-	-	-	-	(2)	(12)	
山口	盜伐	4	5	2	2	-	-	-	-	-	-	-	-	2	3	
	冒認計	4	5	2	2	-	-	-	-	-	-	-	-	2	3	
喜多方	盜伐	(1)	5	10	1	1	-	-	-	-	-	-	-	(1)	4	
	火災計	(1)	(3)	-	-	-	-	-	-	-	-	-	-	(1)	(3)	
若松	盜伐	1	4	-	-	-	-	1	4	-	-	-	-	1	1	
	傷害計	(1)	(3)	7	15	1	1	-	-	1	4	-	-	(1)	(3)	
郡山	盜伐	14	19	6	8	-	-	-	-	-	-	-	-	8	11	
	冒認計	14	19	6	8	-	-	-	-	-	-	-	-	8	11	
山	盜伐	11	22	5	9	-	-	-	-	-	-	-	-	6	13	
	火災計	1	1	-	-	-	-	-	-	-	-	-	-	1	1	
松	盜伐	12	23	5	9	-	-	-	-	-	-	-	-	7	14	
	火災計	12	23	5	9	-	-	-	-	-	-	-	-	7	14	
郡山	盜伐	15	31	2	5	1	1	-	-	-	-	-	-	12	25	
	火災計	1	1	-	-	-	-	-	-	-	-	-	-	1	1	
山	盜伐	16	32	2	5	1	1	-	-	-	-	-	-	13	26	
	火災計	16	32	2	5	1	1	-	-	-	-	-	-	13	26	
山	盜伐	52	100	11	17	-	-	-	-	-	-	-	-	41	83	
	詐欺計	35	36	2	2	-	-	-	-	-	-	-	-	33	34	
山	盜伐	1	11	-	-	-	-	-	-	-	-	-	-	1	11	
	火災計	1	11	-	-	-	-	-	-	-	-	-	-	1	11	
山	盜伐	88	147	13	19	-	-	-	-	-	-	-	-	75	128	

國有林野犯罪處分 (明治四十二年度)

小林區	犯罪事故	犯罪總數		有罪		無罪		免訴		時効		死亡		未決		備考
		件數	人員	件數	人員	件數	人員	件數	人員	件數	人員	件數	人員	件數	人員	
福嶋	盜伐	44	47	32	35	—	—	—	—	—	—	—	—	12	12	
	火災	2	6	1	4	1	2	—	—	—	—	—	—	—	—	
	計	46	53	33	39	1	2	—	—	—	—	—	—	12	12	
小國	盜伐	4	49	—	—	—	—	—	—	—	—	—	—	4	49	
	計	4	49	—	—	—	—	—	—	—	—	—	—	4	49	
山形	盜伐	16	19	5	6	1	1	—	—	—	—	—	—	10	12	
	傷害	1	1	—	—	—	—	—	—	—	—	—	—	1	1	
	計	17	20	5	6	1	1	—	—	—	—	—	—	11	13	
楯岡	盜伐	42	54	(1) 30	35	2	3	—	—	—	—	—	—	(1) 9	(1) 11	
	火災	2	2	—	—	—	—	—	—	—	—	—	—	2	2	
	計	44	52	(1) 30	35	2	3	—	—	—	—	—	—	(1) 11	(1) 13	
新庄	盜伐	79	172	(2) 48	75	1	1	1	1	—	—	—	—	(2) 29	(4) 95	
	故買	1	1	—	—	—	—	—	—	—	—	—	—	1	1	
	冒認	3	6	—	—	—	—	—	—	—	—	—	—	3	6	
	火災	1	1	—	—	—	—	—	—	—	—	—	—	1	1	
	計	84	180	(2) 48	75	1	1	1	1	—	—	—	—	(2) 34	(4) 103	
岡	盜伐	18	30	(1) 8	11	—	—	—	—	1	1	—	—	(1) 8	(1) 17	
	詐欺	2	4	—	—	—	—	—	—	—	—	—	—	2	4	
	火災	1	1	1	1	—	—	—	—	—	—	—	—	—	—	
	計	21	35	(1) 9	12	—	—	—	—	1	1	—	—	(1) 10	(1) 21	
酒田	盜伐	10	12	5	7	—	—	—	—	—	—	—	—	5	5	
	計	10	12	5	7	—	—	—	—	—	—	—	—	5	5	
合	盜伐	(6) 634	(58) 1,031	(6) 275	(8) 377	9	15	2	3	3	3	—	—	(12) 339	(65) 633	
	火災	(1) 13	(3) 27	3	6	1	2	—	—	—	—	—	—	(1) 9	(3) 19	
	冒認	(1) 12	(10) 29	(1) 1	—	—	—	2	6	—	—	—	—	(2) 9	(11) 22	
	詐欺	41	44	2	2	1	1	—	—	—	—	—	—	38	41	
	故買	2	4	—	—	—	—	—	—	—	—	—	—	2	4	
	橫領	5	13	4	11	—	—	1	2	—	—	—	—	—	—	

國有林野犯罪處分 (明治四十二年度)

小林區	犯罪事故	犯罪總數		犯罪		無罪		免訴		時効		死亡		未決		備考
		件數	人員	件數	人員	件數	人員	件數	人員	件數	人員	件數	人員	件數	人員	
計	傷害	2	2	—	—	—	—	—	—	—	—	—	—	2	2	
	計	(8) 709	(71) 1,150	(7) 284	(9) 397	11	18	5	11	3	3	—	—	(15) 399	(87) 721	

同累年比較

四十一年度	(5) 466	(60) 749	(4) 268	(5) 357	1	1	1	8	2	2	1	1	(9) 139	(74) 354
四十年度	467	846	(4) 325	(8) 472	12	30	9	41	1	1	1	1	(4) 115	(57) 236
三十九年度	(4) 770	(8) 201	(6) 201	(15) 309	12	43	6	9	—	—	—	—	(1) 547	(62) 955
三十八年度	856	1,537	(2) 378	(2) 577	(1) 13	(2) 58	(1) 4	(6) 40	1	1	1	1	(4) 455	(8) 842
三十七年度	(1) 771	(1) 1,352	(1) 282	(2) 414	19	45	13	67	3	9	1	1	458	816
三十六年度	1,010	1,714	451	542	(1) 14	(2) 44	13	42	—	—	—	—	(2) 530	(2) 1,082
三十五年度	(19) 822	(15) 1,485	(1) 320	(1) 413	(3) 41	(1) 78	(1) 8	(3) 23	1	—	—	—	(1) 452	(1) 935

(3) 國有林野犯罪事故 (明治四十二年度)

小林區	犯 罪 事 故	前年度未決		現 行 犯		非現行犯		計		合 計		不 起 訴		備 考
		件數	人員	件數	人員	件數	人員	件數	人員	件數	人員	件數	人員	
仙 臺	盜 伐	4	4	—	—	30	26	—	—	—	—	△	9	本表中△印ハ犯罪者不明ノモノ( )ハ共犯者ノ部分ナリトス
	誤 伐	—	—	—	—	2	2	—	—	—	—	—	3	
石 巻	傷 害	—	—	—	—	1	1	—	—	—	—	—	2	
	火 災	—	—	—	—	5	1	—	—	—	—	△	4	
石 巻	計	4	4	—	—	38	30	—	—	—	—	△	13	
													6	
登 米	盜 伐	(2)	(51)	2	2	16	40	—	—	—	—	△	5	
	誤 伐	—	—	—	—	5	47	—	—	—	—	—	2	
登 米	火 災	—	—	—	—	9	3	—	—	—	—	△	3	
	計	(2)	(51)	2	2	30	90	—	—	—	—	△	8	
登 米	盜 伐	—	—	—	—	31	38	—	—	—	—	—	7	
	誤 伐	—	—	—	—	1	1	—	—	—	—	—	1	
米	火 災	—	—	—	—	1	1	—	—	—	—	—	1	
	傷 害	—	—	—	—	1	—	—	—	—	—	△	1	
米	計	1	1	1	1	34	30	—	—	—	—	△	9	
													10	
氣 仙 沼	盜 伐	—	—	2	3	6	3	—	—	—	—	△	3	
	誤 伐	—	—	—	—	3	3	—	—	—	—	—	3	
氣 仙 沼	火 災	—	—	—	—	4	—	—	—	—	—	△	4	
	計	—	—	2	3	13	6	—	—	—	—	△	7	
岩 ヶ 崎	盜 伐	4	5	2	3	38	71	—	—	—	—	△	5	
	誤 伐	—	—	—	—	5	7	—	—	—	—	—	18	
岩 ヶ 崎	認 領	1	8	—	—	—	—	—	—	—	—	—	5	
	計	5	13	2	3	43	78	—	—	—	—	△	23	
古 川	盜 伐	15	18	5	5	55	81	—	—	—	—	△	8	
	詐 欺	1	1	—	—	—	—	—	—	—	—	—	15	
古 川	故 買	1	3	—	—	—	—	—	—	—	—	—	4	
	領 誤	—	—	—	—	10	14	—	—	—	—	△	1	
古 川	火 災	—	—	—	—	7	7	—	—	—	—	—	7	
	計	—	—	—	—	5	—	—	—	—	—	△	5	

國有林野犯罪事故 (明治四十二年度)

小林區	犯 罪 事 故	前年度未決		現 行 犯		非現行犯		計		合 計		不 起 訴		備 考
		件數	人員	件數	人員	件數	人員	件數	人員	件數	人員	件數	人員	
白 石	計	17	22	5	5	77	102	—	—	—	—	△	17	
													23	
白 石	盜 伐	(1)	(3)	2	2	29	38	—	—	—	—	—	8	
	誤 伐	—	—	—	—	1	2	—	—	—	—	—	1	
白 石	火 災	—	—	—	—	10	20	—	—	—	—	—	16	
	計	(1)	(3)	2	2	47	60	—	—	—	—	△	25	
原 浪	盜 伐	12	27	2	2	30	79	—	—	—	—	—	6	
	誤 伐	—	—	—	—	2	19	—	—	—	—	—	12	
原 浪	火 災	1	1	—	—	2	19	—	—	—	—	—	1	
	計	(1)	(1)	2	2	37	99	—	—	—	—	△	10	
浪 浪	盜 伐	1	1	—	—	1	1	—	—	—	—	—	1	
	誤 伐	—	—	—	—	4	—	—	—	—	—	—	4	
浪 浪	火 災	—	—	—	—	1	—	—	—	—	—	—	10	
	計	14	30	2	2	37	99	—	—	—	—	△	15	
浪 浪	盜 伐	(1)	(1)	3	4	31	32	—	—	—	—	—	10	
	誤 伐	—	—	—	—	1	4	—	—	—	—	—	10	
浪 浪	火 災	1	1	—	—	6	6	—	—	—	—	—	1	
	計	(1)	(1)	3	4	89	43	—	—	—	—	△	50	
平 倉	盜 伐	18	18	3	5	39	40	—	—	—	—	—	2	
	誤 伐	—	—	—	—	4	4	—	—	—	—	—	12	
平 倉	火 災	—	—	—	—	1	—	—	—	—	—	—	4	
	計	18	18	3	5	44	44	—	—	—	—	△	3	
平 倉	盜 伐	(1)	(1)	7	8	50	48	—	—	—	—	—	19	
	誤 伐	—	—	—	—	2	2	—	—	—	—	—	19	
平 倉	火 災	—	—	1	1	5	6	—	—	—	—	—	6	
	計	(1)	(1)	7	8	60	56	—	—	—	—	△	25	



國有林野犯罪事故 (明治四十二年度)

小林區	犯罪事故	前年度未決		現行犯		非現行犯		計		合計		不起訴		備考
		件數	人員	件數	人員	件數	人員	件數	人員	件數	人員	件數	人員	
庄	冒認	3	6	—	—	—	—	—	—	—	—	—	—	
	誤伐	—	—	1	1	13	17	—	—	—	—	14	18	
火災	火災	—	—	—	—	2	1	—	—	—	—	△ 1	—	
	計	(1) 28	(3) 83	10	11	79	121	—	—	—	—	(1) 27	(3) 35	
竊	盜伐	7	7	—	—	18	26	—	—	—	—	△ 4	3	
	詐欺	—	—	—	—	2	4	—	—	—	—	—	—	
誤	誤伐	—	—	—	—	4	4	—	—	—	—	4	4	
	傷害	—	—	—	—	12	—	—	—	—	—	△ 12	—	
火災	火災	—	—	—	—	6	1	—	—	—	—	△ 5	—	
	計	7	7	—	—	42	35	—	—	—	—	△ 21	7	
酒	盜伐	1	1	6	8	29	39	—	—	—	—	△ 3	36	
	誤伐	—	—	—	—	4	6	—	—	—	—	4	6	
田	傷害	—	—	—	—	2	2	—	—	—	—	2	2	
	火災	—	—	—	—	1	—	—	—	—	—	△ 1	—	
合	計	(7) 173	(61) 324	66	78	827	1,237	—	—	—	—	(1) 292	(3) 578	
	盜伐	(1) 8	(10) 18	—	—	8	33	—	—	—	—	5	24	
計	冒認	—	—	3	3	159	367	—	—	—	—	162	370	
	誤伐	1	1	—	—	42	45	—	—	—	—	2	2	
故	詐欺	3	5	—	—	—	—	—	—	—	—	1	1	
	橫領	—	—	—	—	10	14	—	—	—	—	△ 1	1	
盜	盜領	1	2	—	—	—	—	—	—	—	—	1	2	
	橫領	4	4	—	—	—	—	—	—	—	—	△ 121	4	
火	火災	(1) 1	(3) 1	—	—	136	29	—	—	—	—	3	3	
	傷害	1	1	—	—	19	5	—	—	—	—	△ 14	4	
計	計	(9) 192	(74) 356	69	81	1,201	1,270	—	—	—	—	△ 279	(3) 989	
												(1) 475		

(2) 國有林野犯罪事故別累年比較

年 度	犯罪總數		現行犯		非現行犯		計		合計		不起訴		備 考	
	件數	人員	件數	人員	件數	人員	件數	人員	件數	人員	件數	人員		
四十一年度	(5) 114	(60) 233	47	78	1,176	1,684	1,223	1,762	(5) 1,337	(60) 1,995	△ 241	630	1,246	△ハ犯人不明ノ件數( ) ハ共犯者ノ一部ナリ
四十年 度	557	1,017	44	76	691	993	735	1,069	1,292	2,086	△ 126	699	1,247	
三十九年度	(4) 455	(8) 842	41	76	864	1,274	905	1,350	(4) 1,360	(8) 2,192	△ 104	482	807	
三十八年度	453	816	101	205	810	1,659	911	1,864	1,364	2,680	△ 101	538	1,143	
三十七年度	(2) 530	(2) 1,082	82	115	419	712	501	827	(2) 1,031	(2) 1,939	(1) 263	65	(1) 557	
三十六年度	447	927	123	161	616	876	739	1,037	1,186	1,964	△ 49	176	250	
三十五年度	405	868	110	163	327	489	437	652	842	1,520	(8) 67	(1) 126		

第 十 一

雜

- (1) 用地建物敷 (官有)
- (2) 用地建物敷 (借入)
- (3) 物品保管價額 (經常部·臨時部)
- (4) 文書取扱件數累年比較 (課及小林區署別)
- (5) 職員異動
- (6) 職員現在
- (7) 林業勞役賃金林業勞役功程賃金
- (8) 有害鳥獸驅除
- (9) 木材市場相場
- (10) 薪炭市場相場



(3) 物品保管價額 經常部

種目	器具機械用紙類				圖書				計	備考
	越	受入	拂出	現在	越	受入	拂出	現在		
保存品	48,217,616	3,718,203	32,846,496	19,089,323	790,554	21,340	99,857	712,037	19,801,860	
消耗品	15,348,521	7,961,412	22,179,014	1,130,919	—	—	—	—	1,130,919	
計	63,566,137	11,679,615	55,025,510	20,220,242	790,554	21,340	99,857	712,037	20,932,779	

物品保管價額 臨時

種目	器具機械用紙類				圖書				計	備考
	越	受入	拂出	現在	越	受入	拂出	現在		
保存品	26,652,846	13,036,040	475,531	39,213,355	706,255	145,260	41,700	899,815	40,023,170	
消耗品	454,472	7,826,864	7,800,644	480,692	—	—	—	—	480,692	
計	27,107,318	20,862,904	8,276,175	39,694,047	706,255	145,260	41,700	899,815	40,503,862	

(4) 文書取扱件數課別及累年比較

課及年度	經常部					臨時部					合計		
	受		付		處分	受		付		處分	受	付	未
	前年度	本年度	前年度	本年度		前年度	本年度	前年度	本年度				
庶務課	2,787	50,396	53,183	52,517	666	1,922	18,045	19,967	18,247	1,720	73,150	70,764	2,386
業務課	378	7,259	7,637	7,072	565	—	—	—	—	—	7,637	7,072	565
特別經營課	—	—	—	—	—	10,001	20,350	30,351	24,316	6,035	30,351	24,316	6,035
計	3,165	57,655	60,820	59,589	1,231	11,923	38,395	50,318	42,563	7,755	111,138	102,152	8,986
四十一年度	3,125	33,206	36,331	33,166	3,165	5,663	19,949	25,612	13,689	11,923	61,943	46,855	15,088
四十年度	2,483	16,673	19,156	16,031	3,125	2,905	24,509	27,414	21,751	5,663	46,570	37,782	8,788
三十九年度	1,268	18,005	19,273	16,790	2,483	3,604	16,852	20,456	17,551	2,905	39,729	34,341	5,388
三十八年度	4,529	18,737	23,266	21,698	1,268	4,542	9,168	13,710	10,106	3,604	36,976	32,104	4,872
三十七年度	6,959	19,259	26,218	21,689	4,529	4,264	6,341	10,605	6,053	4,452	36,823	27,752	9,071



文書取扱件數小林區別及累年較比

小林區 及年度	經 常 部				臨 時 部				合 計				
	受 付		處 分		受 付		處 分		受 付	既 濟	未 濟		
	前年度	本年度	前年度	本年度	前年度	本年度	前年度	本年度					
仙臺	29	893	922	932	20	—	64	64	63	1	686	965	21
石卷	43	1275	1,318	1,217	101	18	215	233	216	17	1,551	1,433	118
登米	87	1,037	1,124	1,094	30	3	134	137	133	4	1,261	1,227	34
氣仙沼	5	336	341	338	3	3	41	44	39	5	385	377	8
岩手	103	1,014	1,117	1,094	23	68	252	320	299	21	1,437	1,393	44
古川	68	1,143	1,216	1,144	72	26	150	176	165	11	1,392	1,309	83
白石	117	619	736	707	29	2	202	204	175	29	940	882	58
原町	178	1,073	1,251	879	372	294	1,028	1,322	645	677	2,572	1,524	1,049
浪江	166	2,564	2,730	2,623	107	527	1,174	1,701	1,396	395	4,431	3,929	502
平	100	719	819	635	184	207	687	894	667	227	1,713	1,322	411
棚倉	170	1,306	1,476	1,216	260	815	1,752	2,567	1,541	1,026	4,043	2,757	1,286
石川	23	574	597	561	33	569	1,555	2,124	1,508	616	2,721	2,072	649
白河	45	1,089	1,134	1,055	79	308	932	1,249	1,003	237	2,374	2,058	316
山口	3	606	639	606	3	4	17	21	21	—	63	627	3
坂下	93	2,638	2,731	739	1,992	2,497	504	2,911	6,502	1,499	5,642	2,241	3,401
喜多方	68	965	1,033	946	87	204	346	550	484	66	1,583	1,430	153
若松	189	1,027	1,216	1,136	80	585	481	1,066	662	494	2,282	1,798	484
郡山	1,673	5,667	7,340	6,793	547	1,048	4,207	5,255	4,441	814	12,505	11,234	1,361
福嶋	62	1,335	1,397	1,330	67	37	779	852	726	126	2,249	2,056	193
小國	88	712	800	689	111	7	68	75	69	6	875	758	117
山形	24	1,347	1,271	1,108	163	—	102	102	100	2	1,373	1,238	165
楯岡	266	3,467	3,733	3,061	672	56	2,329	2,385	1,953	432	6,118	5,014	1,104
新庄	575	2,104	2,079	1,552	1,127	156	4,213	4,363	3,745	618	7,042	5,297	1,745
鶴岡	102	855	987	878	109	57	691	748	693	55	1,735	1,571	164
酒田	50	933	983	921	62	39	269	308	272	36	1,291	1,193	98
宮城	452	6,322	6,774	6,496	278	120	1,058	1,178	1,090	88	7,952	7,586	366
福嶋	2,770	19,563	22,333	18,522	3,811	7,041	13,462	20,503	14,566	5,997	42,836	33,028	9,808
山形	1,105	9,348	10,453	8,209	2,244	309	7,672	7,981	6,832	1,149	18,434	15,041	3,393
計	4,327	35,233	39,560	33,227	6,333	7,470	22,192	29,662	22,428	7,234	69,222	55,655	13,567
四十一年度	4,147	31,292	35,440	31,113	4,327	3,719	17,852	21,571	14,101	7,470	57,011	45,214	11,797
四十年	4,769	27,302	32,012	27,865	4,147	5,741	13,080	18,821	15,102	3,719	50,833	42,967	7,866

(5) 職 員 異 動

四十二年十二月末日現在

官 名	前年末 現在	增 員					減 員						計	現 在	
		新任	轉官	轉勤	復職	計	轉官	轉勤	休職	依願 免官	免官	死亡			
山 林 官	1	1	—	—	1	—	—	—	—	—	—	—	—	—	3
山林技師	8	—	2	—	—	2	—	—	—	—	—	—	—	—	10
山 林 官補	1	—	—	—	—	—	1	—	—	—	—	—	—	1	—
山 林 属	118	5	1	4	—	10	4	4	11	1	—	—	20	103	
山林技手	72	15	5	—	1	21	3	4	7	2	—	—	16	77	
森林主事	160	8	3	—	—	11	4	2	12	5	—	—	23	143	
計	360	29	11	5	1	46	12	10	30	8	—	—	60	346	

(6) 職員現在 (高等官) 四十二年十二月末日現在

俸 級	森 林 費				國 有 林 野 經 營 費				計			
	山 林 官 務 事	山 林 技 師	山 林 事 務 官 補	計	山 林 官 務 事	山 林 技 師	山 林 事 務 官 補	計	山 林 官 務 事	山 林 技 師	山 林 事 務 官 補	計
二〇〇〇円	—	1	—	1	—	—	—	—	—	—	1	1
一八〇〇円	—	1	—	1	—	—	—	—	—	—	1	1
一六〇〇円	—	—	—	—	—	1	—	1	—	—	1	1
一四〇〇円	—	—	—	—	—	2	—	2	—	—	2	2
一〇〇〇円	2	—	—	2	—	1	—	1	2	—	1	3
九〇〇円	1	1	—	2	—	1	—	1	1	—	2	3
七〇〇円	—	—	—	—	—	1	—	1	—	—	1	1
六〇〇円	—	—	—	—	—	1	—	1	—	—	1	1
計	3	3	—	6	—	7	—	7	3	—	10	13

職員現在 (判任官) 四十二年十二月末日現在

俸 級	森 林 費				國 有 林 野 經 營 費				山			
	山 林 屬	山 林 技 師	山 林 手 主 事	計	山 林 屬	山 林 技 師	山 林 手 主 事	計	山 林 屬	山 林 技 師	山 林 手 主 事	計
二 級	—	—	—	—	1	—	—	1	1	—	—	1
三 級	6	—	—	6	9	—	—	9	15	—	—	15
四 級	9	1	—	10	4	—	—	4	13	1	—	14
五 級	11	2	—	13	10	10	—	20	21	12	—	33
六 級	3	3	—	6	8	7	—	15	11	10	—	21
七 級	4	1	—	5	7	23	—	30	11	24	—	35
二 八 四 級	1	—	—	1	—	—	—	—	1	—	—	1
二 七 四 級	1	2	—	3	1	—	—	1	2	2	—	4
二 六 四 級	2	—	—	2	—	—	—	—	2	—	—	2
二 八 五 級	1	10	2	13	3	15	—	18	4	25	2	31
二 四 四 級	2	2	—	4	1	—	—	1	3	2	—	5
二 三 四 級	—	—	1	1	—	—	—	—	—	—	1	1
二 二 四 級	3	—	2	5	—	—	—	—	3	—	2	5
二 一 四 級	1	—	4	5	1	—	—	1	2	—	4	6
二 九 〇 級 又 八 四 級	3	—	9	12	4	1	—	5	7	1	9	17
一 九 四 級	2	—	12	14	1	—	—	1	3	—	12	15
一 八 四 級	3	—	25	28	1	—	—	1	4	—	25	29
一 七 四 級	—	—	10	10	—	—	—	—	—	—	10	10
一 六 四 級 又 八 四 級	—	—	30	30	1	—	—	1	1	—	30	31
一 十 一 五 級 又 五 四 級	1	—	21	22	3	—	—	3	4	—	21	25
一 十 一 五 級 末	—	—	32	32	—	—	—	—	—	—	32	32
計	53	21	148	222	55	56	—	111	108	77	148	333

(7)

林業勞

小林區	地方	支給別	等級	伐木							
				先山	杣	木挽	炭燒	薪材	炊夫	雜役男	雜役女
仙臺	宮城縣	直接拂	—	円 .450	円 (太丸) .670	—	—	—	—	円 .280	—
福嶋	福嶋縣	—	—	円 .600	円 (太丸杣) .650	—	—	円 .700	—	円 .200	—
新庄	山形縣	—	—	円 .500	円 (〃) .450	—	—	円 .260	—	円 .300	円 .200
岩崎	宮城縣	—	—	—	—	—	—	—	—	—	—
古川	玉造郡	—	—	円 .650	円 (丸太挽角杣) .670	—	—	—	—	円 .250	—
小國	山形縣	請負拂	—	円 .450	円 (丸太) .500	—	—	—	—	円 .300	—
原町	福嶋縣	直接拂	—	円 .700	円 (杣) .700	—	—	—	—	—	—
浪江	双葉郡	—	—	円 .700	円 (〃) .610	—	—	—	—	—	—

林業勞役功

小林區	地方	單位	杣丸太材							職角材	
			杉	扁柏	赤松	山毛櫸	檜	赤松	姬松	材	材
仙臺	宮城縣	一人分	円 .720	円 .510	—	—	—	—	—	—	—
福嶋	福嶋縣	—	—	—	円 .620	—	—	—	—	円 .670	—
新庄	山形縣	—	円 .440	—	—	—	—	—	—	円 .510	—
古川	宮城縣	—	円 .770	—	—	—	円 .610	円 .610	—	—	—
原町	福嶋縣	—	—	—	—	—	—	—	—	円 .740	円 .740
浪江	双葉郡	—	—	—	円 .520	—	—	—	—	円 .600	—

役賃金

(明治四十二年度)

運		材					備	考
木馬曳	仲持	筏流	管流	道作	川作	牛馬車		
円 (丸太) 350	円 .450	—	—	円 .400	—	円 (一臺) 1,080	—	
—	—	—	—	円 .400	—	—	—	
円 (丸太杣) 340	円 .500	—	—	円 .390	—	—	—	
—	—	—	—	—	—	円 (〃) 1,200	—	
円 (丸太挽角杣) 480	円 .500	円 780	円 470	円 470	円 .500	—	—	
—	円 .500	—	円 500	—	—	—	—	
円 (杣) 490	円 .700	—	—	円 .510	—	円 (〃) 1,300	—	
円 (〃) 540	円 .600	—	—	円 .450	—	円 (〃) 1,200	—	

程賃金

(明治四十二年度)

水	挽角及盤材		備	考
	杉	櫸		
一人分	円 —	円 —	—	—
—	—	—	—	—
—	—	—	—	—
—	円 .570	円 .590	—	—
—	—	—	—	—
—	—	—	—	—

(8) 有害鳥獸驅除月別 (明治四十二年度)

年 月	鳥 類				計	獸 類			合 計
	鳩	雉	鷓	其他		鹿	兔	計	
四十二年四月	3	10	11	4	28	—	63	63	91
五月	—	2	3	81	81	—	25	25	111
六月	—	—	1	—	1	—	10	10	11
七月	—	2	11	5	18	—	48	48	66
八月	—	40	56	3	99	—	59	59	158
九月	—	34	25	2	61	—	152	152	213
四十二年十月	—	6	7	3	16	1	155	156	172
十一月	—	9	23	7	44	2	140	142	186
十二月	—	4	3	20	27	—	102	102	129
計	3	107	145	125	380	3	754	757	1,137

有害鳥獸驅除小林區及縣別 (明治四十二年度)

小林區及縣	鳥 類				計	獸 類			合 計
	鳩	雉	鷓	其他		鹿	兔	計	
仙臺	—	—	—	—	—	—	—	—	—
石卷	—	—	9	—	9	3	44	47	56
登米	—	9	2	—	11	—	15	15	26
氣仙沼	—	—	—	—	—	—	—	—	—
岩手	—	6	—	4	10	—	2	2	12
古川	—	—	—	—	—	—	9	9	9
白河	—	30	14	—	44	—	98	98	142
浪江	—	2	—	—	2	—	6	6	8
平	—	19	29	—	48	—	230	230	278
棚倉	—	2	10	1	13	—	43	43	56
白石	3	14	6	21	44	—	24	24	68
山形	—	—	—	—	—	—	7	7	7
坂下	—	—	—	—	—	—	—	—	—
喜多方	—	—	5	—	5	—	—	—	5
若松	—	—	—	—	—	—	—	—	—
郡山	—	10	61	—	71	—	188	188	259
福嶋	—	—	2	—	2	—	30	30	32
小山	—	—	—	—	—	—	1	1	1
山形	—	—	—	—	—	—	—	—	—
橋岡	—	2	—	—	2	—	—	—	2
新庄	—	—	—	—	—	—	—	—	—
鶴岡	—	—	—	5	5	—	57	57	107
酒田	—	—	—	—	—	—	—	—	—
林業試驗場	—	13	7	49	69	—	—	—	69
計	3	107	145	125	380	3	754	757	1,137
宮城縣	—	28	18	53	99	3	70	73	172
福嶋縣	3	77	127	22	229	—	626	626	855
山形縣	—	2	—	50	52	—	58	58	110



木材市場相場 (明治四十二年度)

市場	種類	樹種	單位	品位	市 場												備考
					一月	二月	三月	四月	五月	六月	七月	八月	九月	一〇月	十一月	十二月	
山形	杣角尺	松	才	並	.050	.050	.050	.050	.045	.040	.040	.045	.050	.050	.050	.050	
	五寸	〃	〃	〃	.025	.025	.025	.025	.025	.025	.025	.025	.020	.020	.020	.020	
	四寸	〃	〃	〃	.020	.025	.025	.025	.028	.028	.028	.024	.018	.018	.018	.018	
	尺	杉	〃	〃	.060	.060	.060	.060	.050	.060	.045	.045	.044	.055	.055	.055	
	五寸	〃	〃	〃	.030	.030	.030	.030	.030	.030	.030	.028	.028	.028	.028	.028	
	四寸	〃	〃	〃	.030	.030	.030	.030	.030	.028	.028	.027	.025	.030	.030	.030	
	尺板	栗	〃	〃	.090	.095	.095	.095	.070	.060	.080	.070	.090	.095	.095	.095	
	一寸	松	間	上	1.400	1.500	1.500	1.500	1.800	1.600	1.500	1.500	1.600	1.400	1.400	1.400	
	六分	〃	〃	〃	.800	.800	.800	.800	.750	.650	.800	.750	.550	.700	.700	.800	
	四分	〃	〃	〃	.650	.650	.650	.650	.700	.550	.700	.650	.550	.600	.600	.650	
	一寸	杉	〃	〃	.180	.180	.180	.180	2.000	1.800	1.800	1.800	1.800	.150	.150	.150	
	六分	〃	〃	〃	.800	.800	.850	.850	.800	.750	1.200	1.000	.900	.700	.700	.800	
	四分杣角尺	〃	〃	〃	.800	.800	.800	.800	.800	.770	1.000	.900	.800	.700	.700	.700	
	板一寸	樺	方	〃	.200	.200	.200	.200	.200	.250	.250	.250	.200	.200	.200	.200	
	八分	栗	間	〃	2.000	2.000	2.000	2.000	2.000	1.800	2.000	2.000	2.000	2.000	2.000	2.000	
		〃	〃	〃	.950	1.000	1.000	1.000	1.500	1.500	1.500	1.500	1.000	.950	.950	.950	

(10) 薪炭市場相場 (明治四十二年度)

市場名	種類	樹種	品位	市 場												備考
				一月	二月	三月	四月	五月	六月	七月	八月	九月	十月	十一月	十二月	
仙臺市場	薪割物	雜	把並	0.180	0.180	0.180	0.180	0.160	0.160	0.180	0.170	0.170	0.170	0.170	0.180	
	〃	檜	〃	0.200	0.200	0.200	0.200	0.200	0.200	0.200	0.210	0.200	0.200	0.200	0.200	
	炭石釜	雜	貫	0.100	0.100	0.090	0.090	0.095	0.090	0.100	0.100	0.090	0.090	0.090	0.100	
	〃土釜	檜	〃	0.100	0.100	0.090	0.090	0.095	0.090	0.100	0.100	0.090	0.090	0.090	0.100	
	〃	雜	〃	0.090	0.090	0.080	0.080	0.075	0.070	0.080	0.080	0.070	0.070	0.070	0.080	
	薪割物	〃	棚	3.400	3.400	3.400	3.400	3.400	3.400	3.400	3.400	3.400	3.400	3.400	3.400	
	〃	松	〃	2.000	2.000	2.000	2.000	2.000	2.000	2.000	2.000	2.000	2.000	2.000	2.000	
	〃	檜	〃	4.300	4.300	4.300	4.300	4.450	4.450	4.300	4.300	4.300	4.300	4.300	4.300	
	炭石釜	〃	貫	0.120	0.120	0.120	0.120	0.120	0.120	0.120	0.120	0.120	0.120	0.120	0.120	
	〃	雜	〃	0.080	0.090	0.090	0.080	0.080	0.080	0.070	0.070	0.070	0.070	0.070	0.070	
	炭土釜	檜	〃	0.120	0.120	0.120	0.120	0.120	0.120	0.120	0.120	0.120	0.120	0.120	0.120	
	〃	雜	〃	0.090	0.090	0.090	0.090	0.090	0.090	0.080	0.080	0.080	0.080	0.080	0.090	
	〃石釜	〃	〃	0.085	0.090	0.090	0.085	0.075	0.085	0.080	0.085	0.088	0.078	0.085	0.085	
	〃土釜	〃	〃	0.070	0.070	0.070	0.070	0.055	0.065	0.060	0.075	0.070	0.060	0.060	0.070	
	薪丸物	〃	棚	8.500	8.500	8.500	8.500	8.500	8.500	8.500	8.500	8.500	8.500	8.500	8.500	
	〃割物	松	〃	4.300	4.300	4.300	4.300	4.600	5.500	4.500	5.800	4.500	5.800	4.300	4.300	

大尾

明治四十四年三月三十日印刷

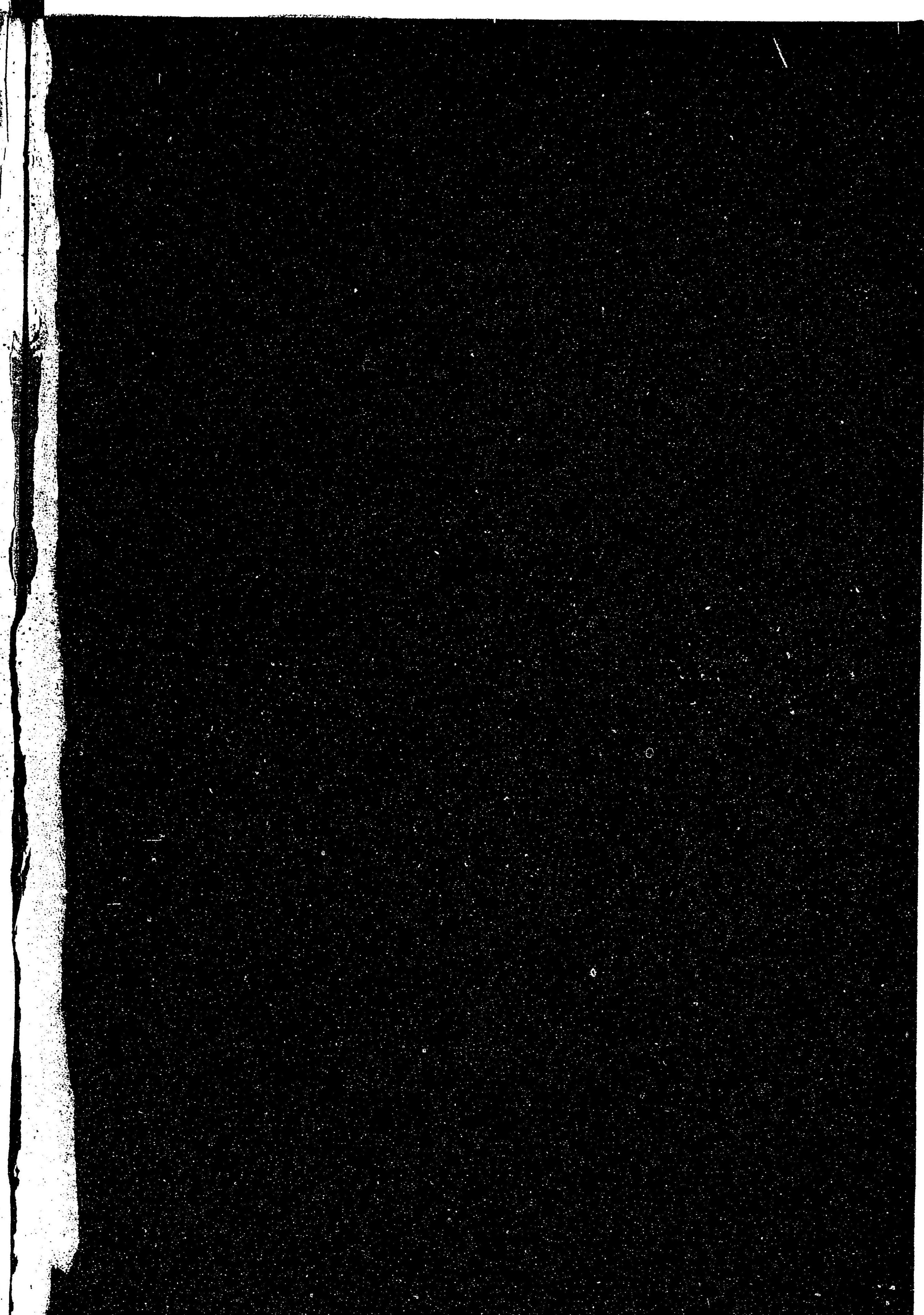
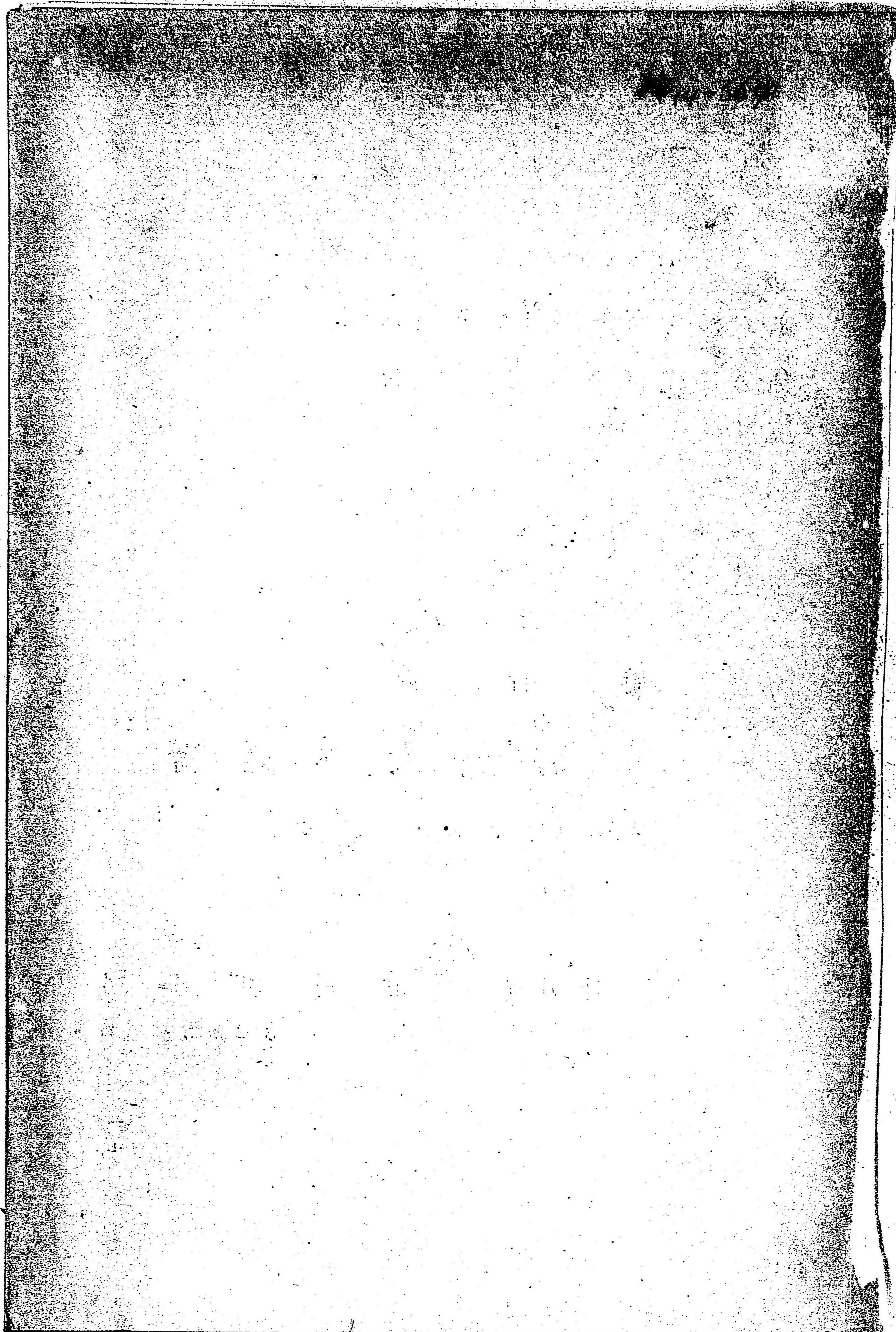
明治四十四年四月五日發行

發行者

宮城大林區署

印刷者 北村駒之助

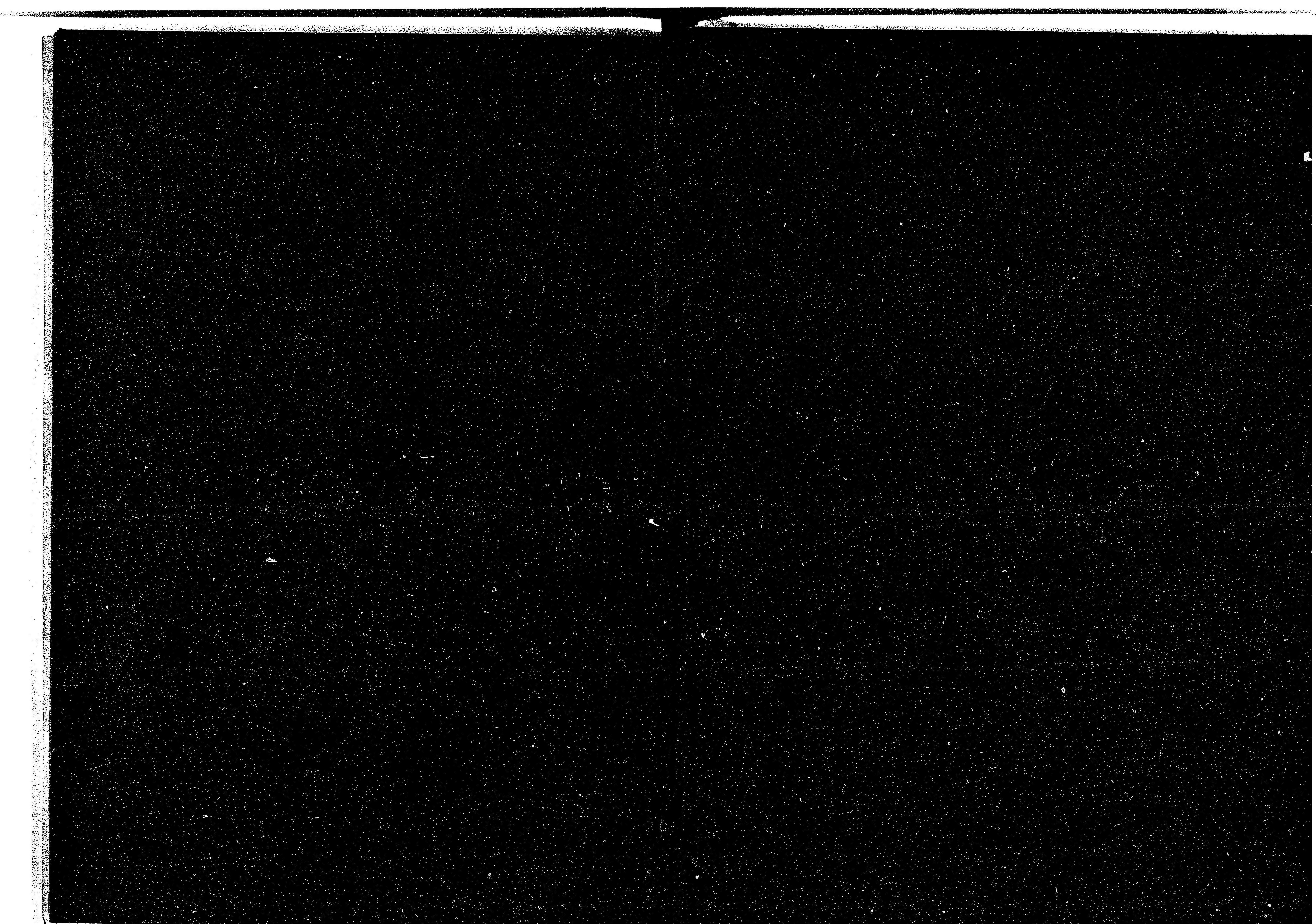
仙臺市肴町三番地





1792

T



14.4  
364



042911-000-0

14.4-364

宮城大林区署統計書

明治42年度

宮城大林区署／刊

M44

BDJ-0651



4  
4

744  
364