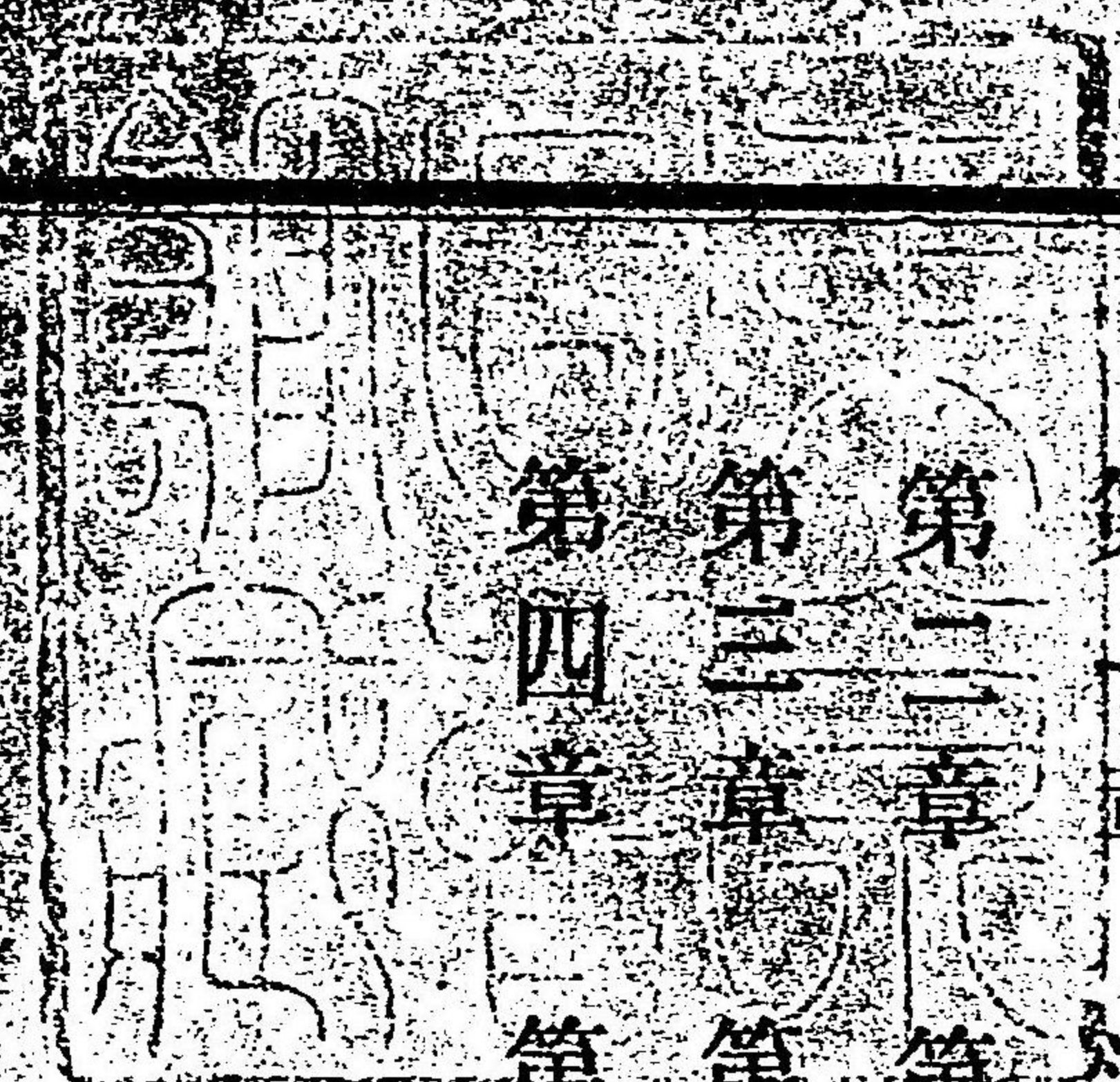


1929

274



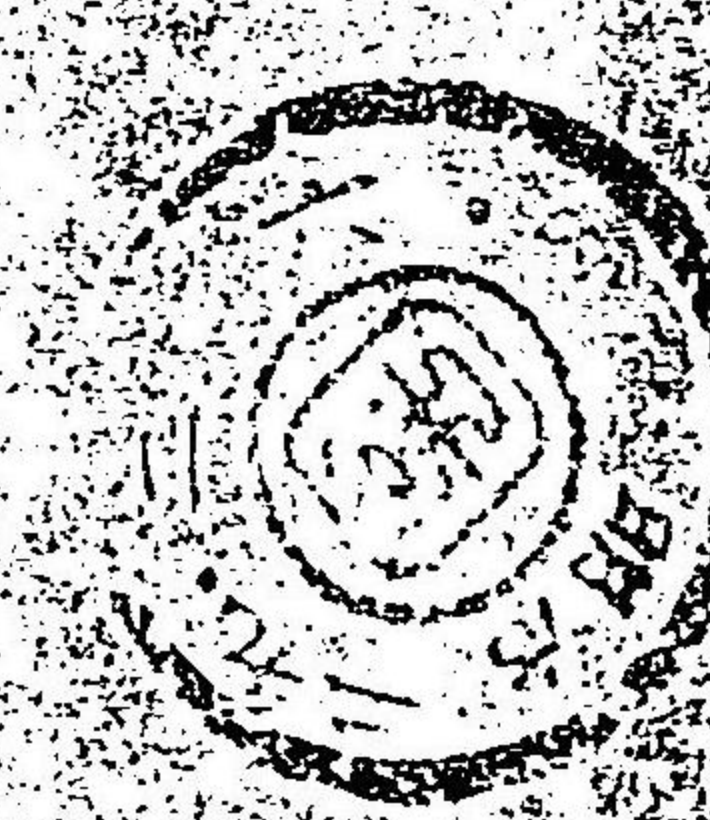
第一章 通則

第二章 第一部規則

第三章 第二部規則

第四章 第三部規則

目次



高等師範學校附屬學校規則

第一章 通則

第一條 附屬學校ハ普通教育ノ方法ノ研究ニ資シ本校生徒ヲシテ教育ノ方法ヲ練習セシムル所トス

第二條 附屬學校ハ尋常中學校及ビ小學校ノ二種トス

第三條 尋常中學校ノ教科及ビ之レニ聯續スベキ多級ニ編制セル高等小學校ノ教科ト尋常小學校ノ教科トヲ併セ置キタルモノヲ第一部ト稱シ多級ニ編制セル高等小學校ノ教科ト尋常小學校ノ教科トヲ併セ置キタルモノヲ第二部ト稱シ單級ニ

編制セル高等小學校ノ教科ト尋常小學校ノ教科
及ビ尋常小學校補習科ノ教科トナ併セ置キタル
モノヲ第三部ト稱ス

但シ第二部及ビ第三部ニ於テハ女兒ヲ加フル
モノトス

第四條 學年ハ四月一日ニ始マリ翌年三月三十一日
ニ終ハル

第五條 一學年ヲ分カチテ三學期トス四月一日ヨリ
七月二十日マデヲ第一學期トシ九月一日ヨリ十
二月二十四日マデヲ第二學期トシ一月八日ヨリ
三月二十日マデヲ第三學期トス

第六條 休業日ハ左ノ如シ

祝日

大祭日

日曜日

夏期

七月三十一日ヨリ
八月三十一日ニ至ル

冬期

十二月二十五日ヨリ
翌年一月七日ニ至ル

學年末

三月三十一日ヨリ
三月三十一日ニ至ル

第七條 入學ハ每學年ノ始メニ之レヲ許ス

但シ學校ノ都合ニ依リ臨時ニ之レヲ許スコト

アルベシ

第八條 入學ヲ願フ者ハ履歷書書式第一號一通ヲ差出ダス

ベシ

但シ第三部ニ限り父母兄弟等ヨリ口頭ヲ以テ
申出ヅルモ妨ゲナシ

第九條 入學ヲ願フ者アルトキハ其ノ修業ニ堪フル
コトヲ認メタル後相當ノ學年ニ編入ス

第十條 入學ノ許可ヲ得タル者ハ保證人ヲ定メ入學
證書^{書式第一號}ヲ差出ダスベシ

第十一條 每學期ノ終ハリニ於テ其ノ學期內ニ修習
セシメタル學業ノ成績ヲ調査シテ授業上ノ參考
ニ供ス

第十二條 每學年ノ終ハリニ於テ其ノ學年內ニ修習

セシメタル學業ノ成績ヲ調査シテ修業ノ完否又
ハ卒業ノ適否ヲ判ス

第十三條 總ベテ學業ノ成績ハ美、良、可、稍、可、不可ノ五
等ニ分カチテ之レヲ表ス

第十四條 各學年修業ノ完キ者ニハ修業證書^{書式第三號}
與ヘ各科^{補習科ヲ除ク}卒業ノ者ニハ卒業證書^{書式第四號}ヲ與フ

第十五條 退學セント欲スル者ハ其ノ理由ヲ認メテ
保證人ヨリ願出ヅベシ

但シ第三部ニ限り口頭ヲ以テ願出ヅルモ妨ゲ
ナシ

第十六條 當校教育ノ旨趣ニ適セズト認ムル者ニハ

退學ヲ命ズ

第二章 第一部規則

第十七條 尋常小學科ノ教科目ハ修身、讀書、作文、習字、算術、日本地理、日本歴史、圖畫、唱歌、体操トス

第十八條 高等小學科ノ教科目ハ修身、讀書、作文、習字、算術、日本地理、日本歴史、理科、圖畫、唱歌、体操トス

第十九條 尋常中學科ノ教科目ハ倫理、國語及ビ漢文、英語、歴史、地理、數學、博物、物理及ビ化學、習字、圖畫、体操トス

前項教科目ノ外唱歌ヲ隨意科目トス

第二十條 修業年限ハ尋常小學科ヲ四個年トシ高等

小學科ヲ五個年トシ尋常中學科ヲ五個年トス

第二十一條 生徒ノ定員ハ尋常小學科ヲ二百名トシ

高等小學科ヲ百名トシ尋常中學科ヲ三百名トス

第二十二條 學級ノ編制ハ尋常及ビ高等小學科ハ五

十名ヲ以テ一學級トシ尋常中學科ハ三十名ヲ以

テ一學級トス

第二十三條 每週ノ授業時數ハ尋常小學科ヲ二十三

時乃至二十七時トシ高等小學科ヲ二十八時トシ

尋常中學科ヲ二十八時乃至三十時トス

但シ時宜ニヨリ授業時數ヲ減ズルコトアルハシ

第二十四條 教科課程ハ別表ノ如シ

第二十五條 每月ノ授業料ハ尋常小學科及ビ高等小學科ヲ各金壹圓五拾錢トシ尋常中學科ヲ金貳圓トシ生徒出席ノ有無ニ係ハラズ之レヲ徴收スルモノトス

但シ八月分ノ授業料及ビ學校ノ都合ニヨリテ全ク休業シタル月ノ授業料ハ之レヲ徴收セズ

第二十六條 病氣其ノ他ノ事故ニヨリ欠課又ハ欠席ノ場合ニハ其都度保證人ヨリ届出ヅベシ但シ登校後欠課シタルトキハ本人ヨリ其旨保證人ニ通知セシメ翌日中保證人ヨリ承知シタル旨申出ヅベシ

第三十三章 第三章 第二部 規則

第二十七條 尋常小學科ノ教科目ハ修身、讀書、作文、習字、算術、圖畫、唱歌、体操、裁縫兒女トス

第二十八條 高等小學科ノ教科目ハ修身、讀書、作文、習字、算術、日本地理、日本歴史、理科、圖畫、唱歌、体操、裁縫兒女トス

第二十九條 修業年限ハ尋常小學科高等小學科トモ各四個年トス

第三十條 生徒ノ定員ハ尋常小學科ヲ百六十名トシ高等小學科ヲ百六十名トス

第三十一條 學級ノ編制ハ尋常小學科第一學年第二

第三十條 第三學年トモ各四十名ヲ以テ一學級トシ第三學年及
ビ第四學年ハ合セテ八十名ヨリ成レル一學級ト
ス高等小學科ハ第一學年及ビ第三學年ヲ合セ第
三學年及ビ第四學年ヲ合セ各八十名ヨリ成レル
一學級トス
第三十二條 每週ノ授業時數ハ尋常小學科ヲ二十四
時乃至二十七時トシ高等小學科ヲ二十八時乃至
二十九時トス
但シ時宜ニヨリ授業時數ヲ減ズルコトアルベ
シ
第三十三條 三教科課程別表ノ如シ

第三十四條 毎月ノ授業料ハ尋常小學科ヲ金參拾錢
高等小學科ヲ金五拾錢トシ生徒出席ノ有無ニ係
ハラズ之レヲ徴收スルモノトス
但シ八月分ノ授業料及ビ學校ノ都合ニヨリテ
全ク休業シタル月ノ授業料ハ之レヲ徴收セズ
第三十五條 病氣其ノ他ノ事故ニヨリ欠席三日ニ及
ブトモハ其ノ旨保證人ヨリ届出ヅベシ
第四章 第三部規則
第三十六條 尋常小學科ノ教科目ハ修身、讀書、作文、習
字、算術、唱歌、圖畫、兒男体操、裁縫、兒女トス
第三十七條 高等小學科ノ教科目ハ修身、讀書、作文、習

算術、日本地理、日本歴史、理科、圖畫、唱歌、体操、裁縫

第三十八條 補習科ノ教科目ハ修身、讀書、作文、習字、算術、裁縫兒女トストス

但シ作文、習字、裁縫ハ隨意科目トス

第三十九條 修業年限ハ尋常小學校高等小學校トモ

各四個年トシ尋常小學校補習科ヲ二個年トス

第四十條 學級ノ編制ハ單級ノ制ニ據リ生徒ノ定員

ハ尋常小學校ヲ一百名高等小學校ヲ六十名トス

但シ補習科ハ定員ヲ定メズ

第四十一條 每週ノ授業時數ハ尋常小學校ヲ二十四

時乃至二十八時トシ高等小學校ヲ二十八時乃至

二十九時トシ補習科ヲ四時乃至七時トス

但シ時宜ニヨリ授業時數ヲ減ズルコトアルベ

シ

第四十二條 教科課程ハ別表ノ如シ

第四十三條 授業料ハ之レヲ徴收セス

Blank area for handwritten text on page 14.

書式第一號

(用紙半紙)

履 歷 書

何府縣華士族平民

誰何男(女)弟(姉妹)或ハ戶主

何

某

何年何月生
何年何ヶ月

原籍 何府縣何郡市何區何町村何番地
住所 東京府何郡市何區何町村何番地
家長 (父母兄弟等)ノ職業

右ハ何年何月ヨリ何年何月マデ公立何學校ニ於テ何
私立何學校ニ於テ何學科卒業
學科修業又ハ何年何月ヨリ何年何月マデ何幼稚園ニ於テ保
或ハ何年何月ヨリ何年何月マデ何幼稚園ニ於テ保

育ヲ受ケ或ハ何年何月ヨリ何年何月マテ何某ニ就
キ又ハ家庭ニ於テ何學科修業
右ノ通ニ御座候也

東京府何郡市何區何町村何番地
何府縣華士族平民

年月日
父母兄 何 某 印
姊 等

書式第二號

(用紙美濃紙、證券印紙貼用)

入學證書

何府縣華士族平民
誰何男(女)弟(姊妹)或ハ戶主

何 某
何年何月生

右ノ者今般御校附屬學校第何部へ入學御許可相成
候ニ付テハ本人身上ニ付一切ノ事件拙者引受可申
依テ證書差出候也

東京府何郡市何區何町村何番地
何府縣華士族平民

年月日
保證人^{父母兄}姊等 何 某 印

高等師範學校長何某殿

尙ホ向後轉居改印等致候節ハ直ニ御届可申候也

書式第三號

修業證書

校 印

何府縣華士族平民

何

某

何年何月生

本校附屬學校第何部ニ於テ

何科補習科

第何學年ノ課

程ヲ履修セシコトヲ證明ス

年月日

高等師範學校

書式第四號

卒業證書

校 印

何府縣華士族平民

何

某

何年何月生

本校附屬學校第何部ニ於テ

尋常尋常小學科尋常中學科尋常

卒業セ

リ依テ之レヲ證明ス

年月日

高等師範學校

高等國語教學法

著者

○ 矢野龍村

本書は、高等國語教學の理論と實踐とを論じて、國語教學の改進に資することを目的として編纂されたものである。

編者

同

集

東京教育大学出版部

適用

卒業論文

書名

高等小學科

每週時數 第一學年 第二學年

二 全 上 二 全 上

七 全 上 七 全 上

第一 部 教 科 課 程

教科目	修 身	讀 書		作 文	習 字	算 術	日 本 地 理	日 本 歷 史	理 科	圖 畫	唱 歌	體 操	計
		書	文										
尋 常 小 學 科	第一學年 每週 時數	二 人道實踐ノ 方法	七 假名假名文 漢字交リ文	短句	四 假名楷書	三 二十以下ノ數ノ 範圍内ニ於ケル 加減乘除	一 近易ナル 事物			一 直線曲線及 ビ其ノ單形	二 單音唱歌	三 遊 戲	三三
	第二學年 每週 時數	三 上	七 漢字交リ文 假名文	漢字交リ文	四 楷 書	五 百以下ノ數ノ範 圍内ニ於ケル加 減乘除	一 上			一 直線及ビ曲 線ノ單形	二 上	三 遊 體操 普通體操	二四
	第三學年 每週 時數	三 上	七 上	漢字交リ文	三 上	五 千以下ノ數ノ範 圍内ニ於ケル加 減乘除	一 日本地理 ノ初歩	一 日本史話		二 簡易ナル形 狀	二 上	三 普通體操 兵式體操	二七
	第四學年 每週 時數	三 上	七 上	上	三 上	五 萬以下ノ數ノ範 圍内ニ於ケル加 減乘除繁數	一 上	二 上		二 上	一 上	三 上	二六
高等小學科	第一學年 每週 時數	三 上	全 上	全 上	三 上	五 四則問題 繁數 小數 分數	二 日本地理ノ要項 地球ノ地理關係 外國ノ地理	二 日本歴史ノ 要項	二 通稱ノ天然物及 ビ自然ノ現象	一 上	一 上	三 上	二六
	第二學年 每週 時數	三 上	全 上	全 上	三 上	五 牙 小數 比例問題	二 上	二 上	二 上	一 上	一 上	三 上	二六

第一節 部教科課程

學年		科目	倫理	國語及漢文	外國語	歷史	地理	數學	博物學	物理及化學	習字	圖書	體操	唱歌	計
第一	年	一	一	七	六	三		四	一	一	一	二	三	一	一八
第二	年	一	一	七	七	三		四	一	一	一	一	三	一	一九
第三	年	一	一	七	七	三		四	二	一	一	一	三	一	一九
第四	年	一	一	七	七	三		四	四			一	三	一	三〇
第五	年	一	一	七	七	四		四	四				三	一	三〇

尋常中學校教科目并ニ每週時間表

唱歌ハ隨意科目トス

第 三 部 教 科 課 程

尋常小學校	教 科		修 身	讀 書	作 文	習 字	算 術	圖 畫	唱 歌	體 操	裁 縫	計
	目 的	時 數										
尋常小學校	第一學年 每週 時數	三 人道實踐	七 假名、短文、漢字交り、短文	四 假名、日用文字(行書)	五 二十以下ノ數ノ範圍内ニ於ケル計ヘ方及ビ加減乗除	男二 直線曲線及ビ其單形	一 單音唱歌	二 遊 戲	女二 運 針 方 女二 運 針 方	二 女 二 四		
		三 全	九 漢字交り文、假名文、漢字交り文	四 全	五 百以下ノ數ノ範圍内ニ於ケル計ヘ方及ビ加減乗除	男二 直線及ビ曲線ノ單形	一 全	二 遊 戲	運 針 方 女二 運 針 方	男 二 六		
		上 三 全	九 全	上 四	六 千以下ノ數ノ範圍内ニ於ケル計ヘ方及ビ加減乗除(筆珠併用)	男二 簡易ナル形	上 一 全	上 一 全	普 通 體 操	洗 ヒ 張 リ 通 常 ノ 衣 服 女二 通 常 ノ 衣 服	男 二 八	
		上 三 全	上 九	上 四	六 萬以下ノ數ノ範圍内ニ於ケル計ヘ方及ビ加減乗除(筆珠併用)	男二 全	上 一 全	上 一 全	普 通 體 操	上 女二 上 女二	男 二 八	
		上 三 全	上 九	上 四	男二 整數ノ加減乗除及ビ通常小數算專用	上 上	上 上	上 上	上 上	上 上	上 上	男 六 女 七
		上 三 全	上 九	上 四	女二 除及ビ通常小數算專用	上 上	上 上	上 上	上 上	上 上	上 上	男 六 女 七
	第二學年 每週 時數	第二學年 每週 時數	三 全	九 全	四 全	六 千以下ノ數ノ範圍内ニ於ケル計ヘ方及ビ加減乗除(筆珠併用)	男二 全	上 一 全	普 通 體 操	上 女二 上 女二	男 六 女 七	
			上 三 全	上 九	上 四	六 萬以下ノ數ノ範圍内ニ於ケル計ヘ方及ビ加減乗除(筆珠併用)	上 上	上 上	上 上	上 上	上 上	
			上 三 全	上 九	上 四	男二 整數ノ加減乗除及ビ通常小數算專用	上 上	上 上	上 上	上 上	上 上	
			上 三 全	上 九	上 四	女二 除及ビ通常小數算專用	上 上	上 上	上 上	上 上	上 上	
			上 三 全	上 九	上 四	男二 除及ビ通常小數算專用	上 上	上 上	上 上	上 上	上 上	
			上 三 全	上 九	上 四	女二 除及ビ通常小數算專用	上 上	上 上	上 上	上 上	上 上	

第 三 部 教 科 課 程

高 等 小 學 科		教 科	身 修	讀 書	作 文	習 字	算 術	日 本 地 理	日 本 歷 史	理 科	圖 畫	唱 歌	體 操	裁 縫	計
第一學年	時數每週	二	男七	漢字交リ文	漢字交リ文	日用文字 (楷書)	五	地理初步 東京府地理	二	二	一	一	男三	女三	男二九
	第一學年	二	男七	漢字交リ文	漢字交リ文	日用文字 (楷書)	五	東京府地理	二	二	一	一	男三	女三	男二九
第二學年	時數每週	二	男七	全	全	全	五	日本地理ノ大要	二	二	一	一	男三	女三	男二九
	第二學年	二	男七	全	全	全	五	日本地理ノ大要	二	二	一	一	男三	女三	男二九
第三學年	時數每週	二	男七	全	全	全	五	全	二	二	一	一	男三	女三	男二九
	第三學年	二	男七	全	全	全	五	全	二	二	一	一	男三	女三	男二九
第四學年	時數每週	二	男七	全	全	全	五	日本地理ノ補習 附關係外國ノ地理	二	二	一	一	男三	女三	男二九
	第四學年	二	男七	全	全	全	五	日本地理ノ補習 附關係外國ノ地理	二	二	一	一	男三	女三	男二九

明治廿九年二月一日印刷
明治廿九年二月三日發行

高等師範學校

印刷者

三島 宇一郎

東京市神田區表神保町二番地

印刷所

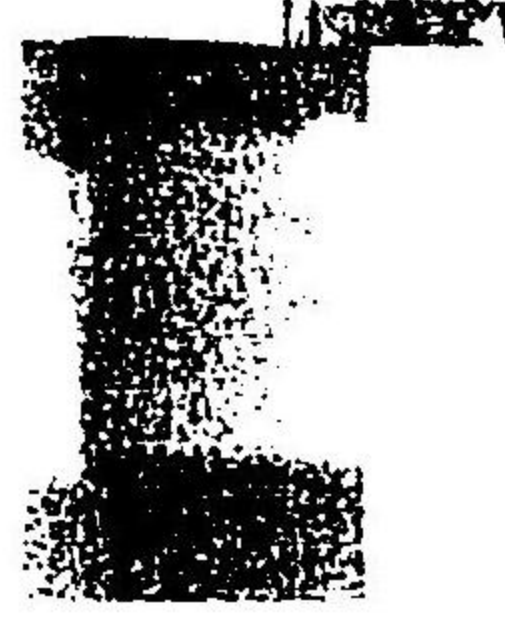
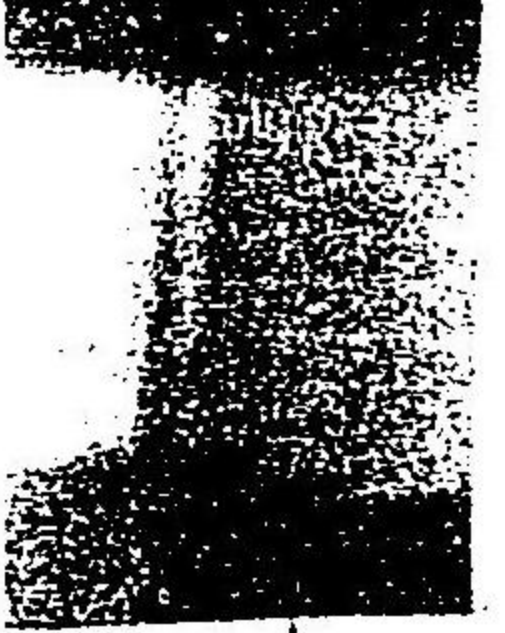
弘文堂

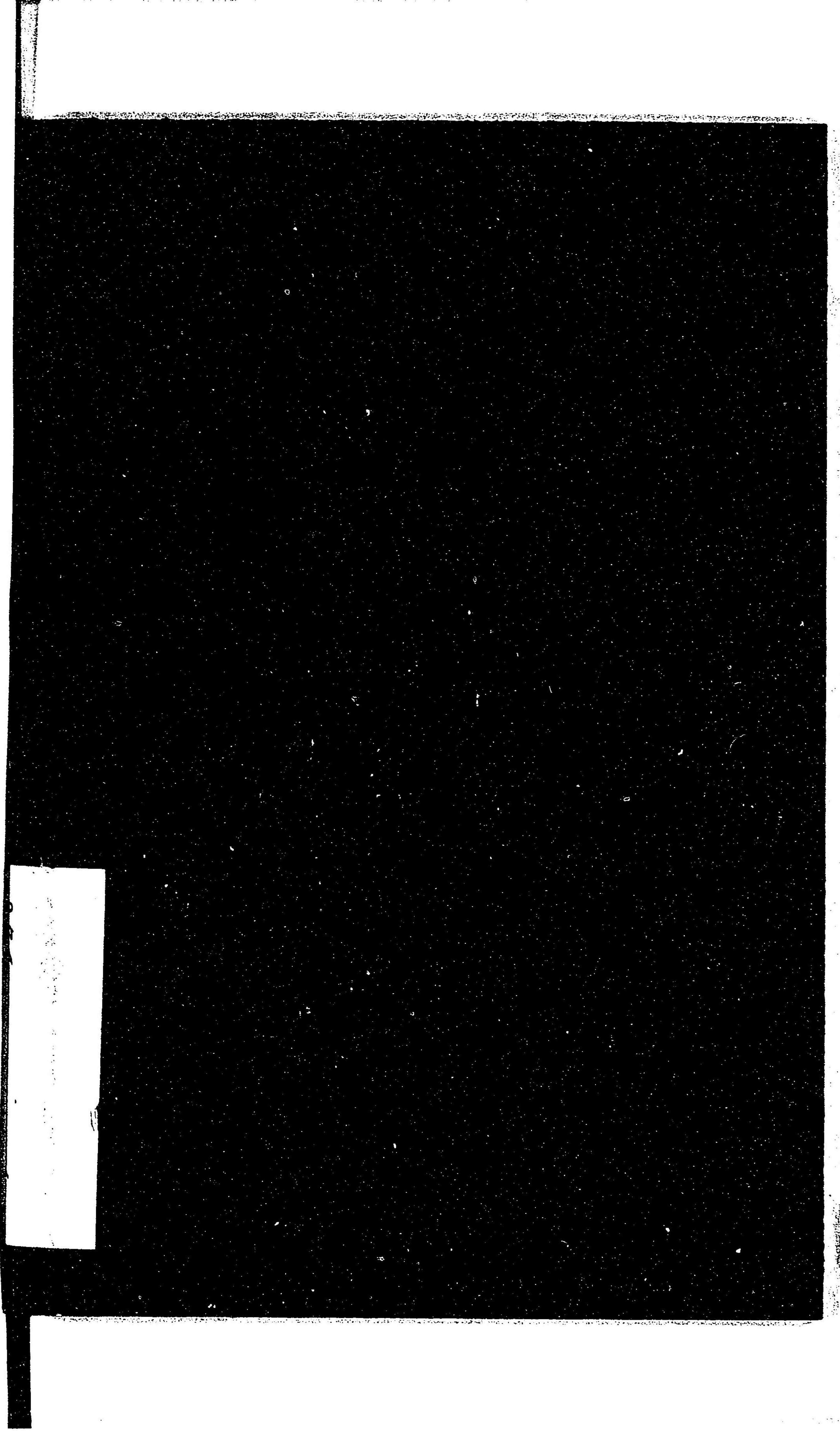
東京市神田區表神保町二番地

賣捌所

中西屋 邦太

東京市神田區表神保町二番地





Small white rectangular label with faint, illegible text.

274

118

高等師範学校学則

高等師範学校附属学校規則

国立国会図書館

048700-000-2

274-118

高等師範学校附属学校規則

高等師範学校

M29

BEJ-0204

