

明治四十四年新年刊

岡山縣  
諸學校

最近三年間

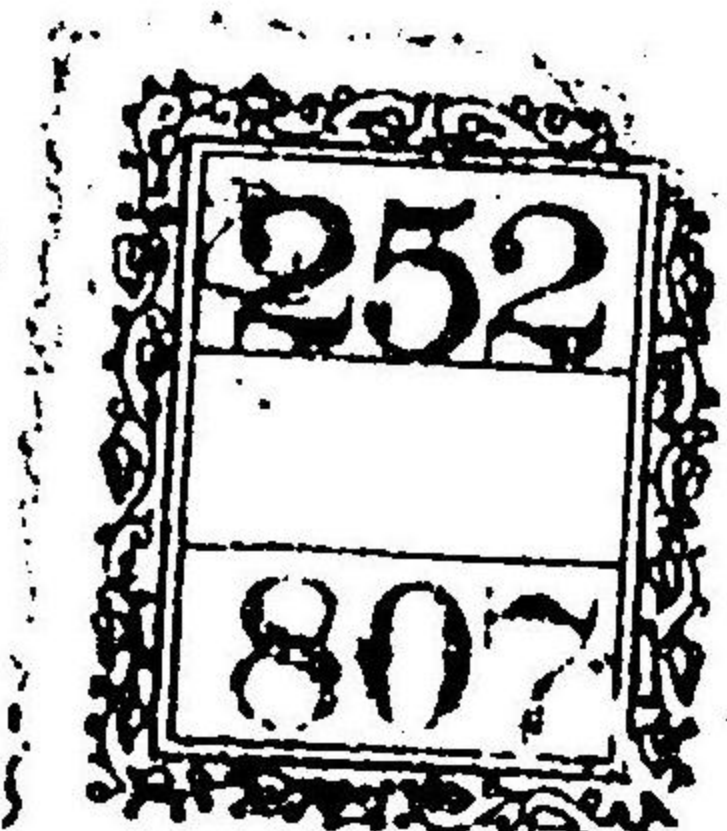
普通學術研究會編

入學試驗問題並答案詳解

附小學校教員檢定試驗問題集

岡山

金正堂發行





特<sup>23</sup> 特<sup>26</sup>  
802 180

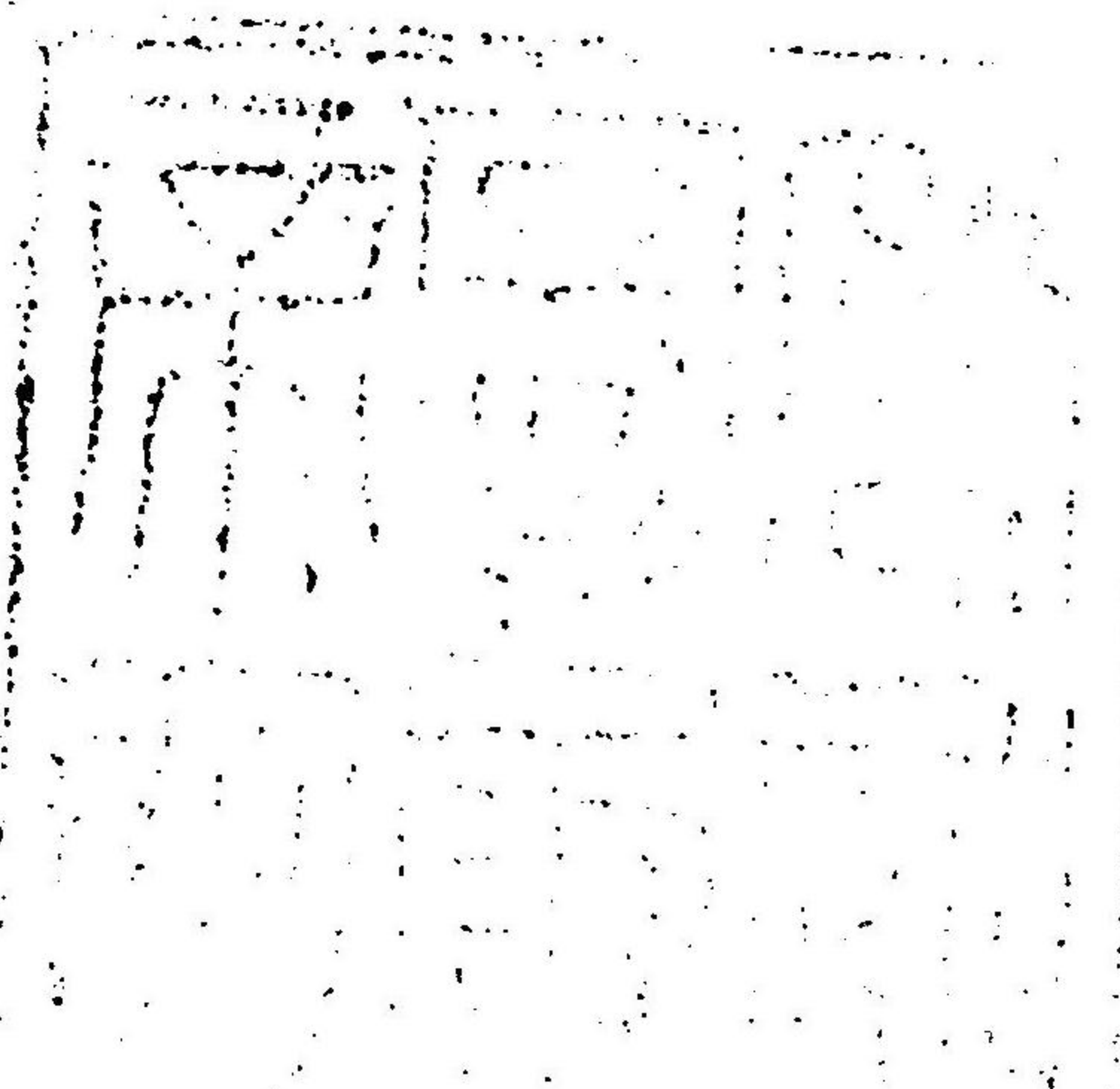
岡山縣  
諸學校

# 入學試驗問題并答案詳解目次

附小學校教員檢定試驗問題

第一高等學校入學試驗問題	至自	至自	至自	至自	至自
岡山醫學專門學校入學試驗問題	六三	三一	一一	一一	一一
三十七年度入學試驗問題	四七	六七	六一	〇	〇
二十八年度入學試驗問題	頁頁	頁頁	頁頁	頁頁	頁頁
二十九年度入學試驗問題并答案					
岡山縣師範學校入學試驗問題并答案					
岡山中學校入學試驗問題并答案					
津山中學校入學試驗問題并答案					
高粱中學校入學試驗問題并答案					
矢掛中學校入學試驗問題并答案					

明治  
40 3 2  
丙交





岡山縣農學校入學試驗問題并答案	至自	八八〇
岡山縣工業學校入學試驗問題并答案	至自	八二七
岡山縣女子師範學校入學豫備試驗問題并答案	至自	九三三
岡山縣女子師範學校入學本試驗問題并答案	至自	九八三
縣立岡山高等女學校入學試驗問題并答案	至自	一〇七
縣立津山高女學校入學試驗問題并答案	至自	一〇八
全技藝專科第二學年入學試驗問題并答案	至自	一一三
一尋常小學校准教員檢定試驗問題	至自	一二〇
一尋常小學校正教員檢定試驗問題	至自	一二四
一尋常小學校正教員檢定試驗問題	至自	一二五
一尋常小學校正教員檢定試驗問題	至自	一三〇
一尋常小學校正教員檢定試驗問題	至自	一三六
一尋常小學校正教員檢定試驗問題	至自	一三七
一尋常小學校正教員檢定試驗問題	至自	一五二
一尋常小學校正教員檢定試驗問題	至自	一五七
一尋常小學校正教員檢定試驗問題	至自	一六二
一尋常小學校正教員檢定試驗問題	至自	一六四

岡山縣 諸學校 入學試驗問題并答案詳解

●第六高等學校(大學豫科入學者選拔試驗) (七月施行)

●英語解釋

(注意) 答案ハ横書メムシ

1. You might as well advise me to give up my fortune as my argument.
2. A man who has received a kindness cannot be too grateful for it.
3. We ought not to look back unless it is to derive useful lessons from past errors and for the purpose of profiting by dear-bought experience.
4. He proposed that each should take it in turn to provide amusement for the others by telling, as best he could, some history, true or otherwise.

●國文英譯

- 一 アノカタノ不注意ナノニ主人モ細君モ驚イタ様デス
- 二 佐藤君ハ自分ノ室ニ誰ヲモ入レタガリマセン
- 三 若小時ニ勉強シナカツタメラ悔ユル人ガ澤山アリマス

第六高等學校(三十九年度)



## ●英語文法

1. Correct the errors, if any, in the following sentences :—
- (a) The flowers smell very sweetly.  
 (b) He has left here, before I went to see him.  
 (c) Had he studied more carefully, he will have succeeded.
2. Insert suitable simple prepositions :—
- (a) I have been invited \_\_\_\_\_ Mr. B. \_\_\_\_\_ dinner.  
 (b) It is very kind \_\_\_\_\_ you to help me.

## ●獨語文法

1. Berichtige die folgenden Sätze :
- (a) Deine Briefe sind uns um so willkommen, je bessere Nachrichten sie bringt.  
 (b) Luther setzte das Bibel ins deutsche über.  
 (c) Durch das unaufhörliche Schwanken des Schiffes meine Mutter wurde schon im ersten Tage der Seereise krank.
2. Übertrage die folgenden Sätze in die indirekte Rede :
- Fr fragte mich : „Ist Ihr Bruder zu Hause?“ Ich erwiderte : „Wissen Sie nicht

dasz er krank ist?“

Teile nach Sprach- und Sprechsilben :

- (a) Hochachtung  
 (b) darum  
 (c) Acker  
 (d) wachsen

## ●國文獨譯

- 一 今年ハ頻クニ火事ヤ地震ガアツテ氣味ノ悪イ年デス  
 二 日露戦争ノ御蔭デ日本モ第一等國ノ仲間入りガ出来マシタ  
 三 朝起キテカラ冷水浴ヲ行ヒ朝飯ヲ済マス迄ニハ半時間以上カノリマス

## ●獨語解釋

1. Wo immer dieser Brief dich auf deiner Reise antreffen mag, er bringe dir tausend Grüße aus der Heimat, von allen deinen Freunden.
2. Es gibt Gegenden hin und wieder, wo die Männer und Jünglinge im ganzen recht gesund und stark aussehen, wie es bei guter Arbeit und einfacher Nahrung möglich und zu erwarten ist.



3. Einem Herrn konnte sein Bedienter manchmal gar nichts recht machen, und musste vieles entgehen, woran er unschuldig war, wie es oft geht.
4. In einem wohlbestelltem Acker, in einem gut eingerichteten Gewerbe ist viel Gold verborgen, und eine fleisige Hand weisz es zu finden, und ein ruhiges Herz dazu und ein gutes Gewissen glänzt auch nicht, und ist noch mehr als Goldes wert.

●佛語解釋

1. Quelque grandes qu'aient été ces fatigues, il n'y a pas succombé.
2. Dût-il oublier tout ce que j'ai fait pour lui, je ne regretterai jamais de lui avoir été utile.
3. A quoi vous servira que vous ayez de l'esprit, si vous ne l'employez pas et que vous ne l'appliquez pas?
4. Ce que vous semez dans votre jeunesse, vous le récolterez dans votre vieillesse.
5. Tant s'en faut qu'il y consente, qu'au contraire il fera tout pour l'empêcher.

●國文佛譯

- 一 今年ハ頻リニ火事ヤ地震ガアツテ氣味ノ悪イ年デス
- 二 日露戦争ノ御蔭デ日本モ第一等國ノ仲間入りガ出来マシタ
- 三 朝起キテカラ冷水浴ヲ行ヒ朝飯ヲ済マス迄ニハ半時間以上カ、リマス

●佛語文法

下文ノ誤謬ヲ訂正スベシ

1. La honne est fort et courageux comme le lion.
2. De tous les plaisir c'être ceux du coeur que je préfère.
3. On m'a dit que vous voudrez visiter nos ami avec nous. Lequel?
4. Les guerres qui se sont fait jusqu'à ce jour n'avaient point ce caractère de férocité.

●算術

- 一 甲乙丙三人池ノ周圍ヲ散歩スルニ甲ハ八分乙ハ十二分丙ハ十六分ニテ一周スト云フ今三人同時ニ此池ノ周圍ノ一點ヲ出發シ上記ノ速サニテ池ヲ廻ルトシ再ヒ出發點ニ於テ三人一處ニナルマデノ時間ヲ問フ
- 二 甲ナル人二千圓ノ資金ヲ以テ或ル商業ヲ開始シタリ乙ハ三箇月經過ノ後三千圓丙ハ其ノ後更ニ三箇月經過ノ後四千五百圓ノ資金ヲ出シテ甲ト共同シテ同業ニ從事シタルニ創業ヨリ一箇年ノ後二千五百圓ノ純益ヲ得タリ此内二割五分ヲ積立金トシ殘額ヲ出金額及投資ノ期間ニ應ジテ三人ニテ分配セントス各人ノ所得ヲ求ム

●代數

第六高等學校(三十九年度)



$$1 \quad \frac{2\sqrt{15}+8}{5+\sqrt{15}} + \frac{8\sqrt{3}-6\sqrt{5}}{5\sqrt{3}-3\sqrt{5}} \text{ヲ最簡形ニ化セヨ}$$

二 次ノ聯立方程式ヲ解ケ

$$\begin{cases} x^2 + y^2 + z^2 = 30 \\ \frac{1}{x} + \frac{1}{y} = \frac{5}{6} \end{cases}$$

●幾何

一 ABCヲ圓ニ内接スル正三角形トシPヲ弧BCノ上ニアル任意ノ點トスルトキハ PA = PB + PCナルコトヲ證明セヨ

二 相交ハラザル二直線ニ出會ヒ且双方ニ垂直ナル直線ヲ引ケ

●三角法

一 直立セル一塔アリ其ノ底ヲ通ズル水平面上ノ一點ニテ其ノ頂ヲ見レバ仰角  $32^{\circ}20'$  ナリ此點ヨリ塔ニ向ツテ同面平上尙  $100$  尺ヲ進ミタル點ニテ頂ヲ見レバ仰角  $50^{\circ}$  ナリ此平面上塔ノ高さ幾尺ナルカ

但シ  $\tan 32^{\circ}20' = 0.6330, \tan 32^{\circ}30' = 0.6371$  ナリトス

$$二 \quad \cos A = \frac{\cos B - k}{1 - k \cos B} \text{ナルトキハ } \tan \frac{A}{2} = \sqrt{\frac{1+k}{1-k}} \cdot \tan \frac{B}{2} \text{ナルコトヲ證明セヨ}$$

●化學

一 大氣中ニ炭酸瓦斯ノ存スルコトヲ證シ且ツ其ノ存在ト動植物生育トノ關係ヲ述ベヨ

二 以下ノ場合ニ生ズル化學的變化ヲ述ベヨ

(イ) 硫酸銅ノ溶液ニ電流ヲ通ズルトキ

(ロ) 醋酸鉛ノ溶液ニ亞鉛ヲ入レ置クトキ

(ハ) 硫酸ニ鹽化ばりうむノ溶液ヲ加フルトキ

三  $10\%$ ノ硫酸  $1000$  ぐらむヲ亞鉛ニ作用セシメテ發生スル水素瓦斯ハ幾ぐらむナルカ又其ノ標準狀態ニ於ケル瓦斯體積ハ幾りーどるナルカ

$H=1 \quad O=16 \quad S=32$

●歴史

一 徳川幕府ノ制度ヲ問フ

二 普佛戰爭

三 左ノ地及ビ人ニ關スル事蹟ヲ記セ

第六高等學校(三十九年度)



- (イ) 鎌倉
- (ロ) 林則徐
- (ハ) マツテルニヒ (Metternich)
- 四 左ノ事項ヲ問フ
  - (イ) 記録所
  - (ロ) 道教
  - (ハ) コーラン (Koran)

●漢文解釋

(注意) 答案ハ縦書スベシ

- 一ノ(一)(二)(三)(四)ノ答ハ各問題ノ下ニ記スベシ
- 一 左ノ語句ヲ解釋セヨ特ニ(五)ノ問題ハ送假名ヲ附ケ(イ)(ロ)ノ意義ノ區別ヲ明瞭ニ記スルヲ要ス
  - (一) 嚙矢
  - (二) 反目
  - (三) 出藍
  - (四) 俾肉之嘆

(五)(イ) 風采不<sub>レ</sub>甚揚<sub>一</sub>

(ロ) 風采甚不<sub>レ</sub>揚

- 二 左ノ文章ニ送假名ヲ附ケ且其ノ意義ヲ解釋セヨ
 

天下之學者、孰不<sub>レ</sub>欲<sub>一</sub>一蹴而造<sub>一</sub>聖人之域、然及<sub>一</sub>其不<sub>レ</sub>成也、求<sub>一</sub>一言之幾<sub>一</sub>乎道、而不<sub>レ</sub>可<sub>レ</sub>得也、千金之子、可<sub>一</sub>以貧<sub>一</sub>、人可<sub>一</sub>以富<sub>一</sub>、人非<sub>一</sub>天之所<sub>レ</sub>與、關以<sub>一</sub>貧<sub>一</sub>、人富<sub>一</sub>、人之權<sub>一</sub>、求<sub>一</sub>一言之幾<sub>一</sub>乎道、不<sub>レ</sub>可<sub>レ</sub>得也、

●國語作文

(注意) 字數ハ八百字以内トス答案ハ縦書スベシ

成功

●國語文法

- 一 左ノ文中ヨリ活用スル品詞ヲ擇ビテ一々ソノ語尾ノ變化ヲ示セ
 

名を外山といふ正木のかづら跡をうづめり谷繁けれど西は晴れたり觀念の更り無きにしもあらず
- 二 左ノ文中傍線ヲ施セル部分ヲ説明セヨ
 

今日行かすば約束を守らぬになりぬべしとて雨ををかして出で行きぬ
- 三 左ノ三語ノ意義ヲ説明セヨ

第六高等學校(三十九年度)



散れば

散りなば

散りたりせば

四 左ノ文ニ誤謬アラバ訂正セヨ説明ヲ要セズ

(イ) 苟も國家をして泰山の安きにおかむと欲せば國民たるもの豈自ら奮はざるべけむや  
(ロ) 人約束を違ふ時は信用を失ふべし

●國語解釋

一 高氏關東の催促にて都へうち立ちし時うしろめたく二心あるまじき由おろかならず誓言の文をしおきてけれど底の心やいかゞあらんとかく聞ゆるすぢもありけり  
二 此公のかしこきあたりの御覺殊にめでたかりしは世の人の知る所なるが大君の御爲とならば吾をおきて人はあらじと思ひたまへる隱さぬ明き心の深かりしは是ぞ君臣水魚と申し奉るべき

三 左記各項ノ語句ノ意義ヲ各問題ノ下ニ解釋スベシ

イ、儲の君

ロ、權現

ハ、口さがなし

ニ、心もとなし

ホ、はぐふむ

へ、さすらふ

●植

物

- 一 被子植物ノ二大別ヲ何ト云フカノ其例各三ヲ列記セヨ
- 二 草木ヲ移植スルニ其ノ枝葉ヲ切り約ムルヲ例トス生理上如何ナル理ニヨルカ簡單ニ説明セヨ
- 三 食用トナルベキ根莖、塊莖、球莖及ビ鱗莖ノ例各一ヲ舉ゲヨ
- 四 菊科植物ノ花ノ構造ヲ説明スベキ略圖ヲ描キ其ノ諸部ニ名稱ヲ附記セヨ

●岡山醫學專門學校入學試驗問題

●漢

文

(注意、答案は各問題の後なる餘白に書すべし)

- 一 左の文に句を切り、送假名を附けて其意義を解せよ  
士行以質實不欺爲要以巧詐文過爲恥光明正大皆由是出
- 二 左の漢文を假名交り文に改むべし  
但し讀方のまゝに記する事
- イ、戰國之士唯知效死於鋒鏑之下而不知折首於尊俎之間故照公嘗謂直諫之功勝一番槍

岡山醫學專門學校(三十九年度)



ロ、吾欲汝曹聞人過失如聞父母之名耳可得聞口不可得言也

三 左の熟語に讀方の假名を附けて其意義を解せよ

イ、難易 辟易      ロ、出師 出藍      ハ、壅塞 邊塞

●國語

(注意、答案は便宜各問題の右傍又は下方の餘白に書すべし)

一 左の文を略解せよ

西の山の麓に年ふりたる一字の御堂あり葦破れて霧不斷の香を焼き樞落ちて月常住の燈をかぐぐとはかやうの處をや申すべき

二 左の文に誤りあらば正せ

振分髪のない子がおとなしくなりぬると云はる時は頓て老の初にぞありけれ

三 左の文中なる副詞は何故に他の語を隔てて用ひられたるか

余は最も綠陰を好む

四 左の語に讀假名を施して其意義を解せよ

公家      熱心      朝餉      先蹤

●英文和譯

1. Sloth, like rust, consumes faster than labour wears, while the used key is always bright.

2. We should manage our fortune as we do our health,—enjoy it when good, be patient when it is bad, and enjoy it any way.

3. A Fox saw a Lion confined in a cage, and, standing near him, bitterly reviled him. The Lion said to the Fox, "it is not thou who revilest me; but this mischance which has befallen me."

●和文英譯

甲、モウ少シタット、私タチノ學校モ夏休ミニナソマエカラ、私ハ直ニ學生團體ニ加ツテ滿韓地方ニ旅行スルノデス。

乙、ソウデスカ、私モ今夏ハ先ツ北海道ニ遊ビ、若シ出來レバ、樺太探見ヲ試シヨウカト思ツテ居マス。

Übersetze Deutsch ins Japanische und Japanisch ins Deutsche!

1. Die Logik ist wichtig für den Gedankenausdruck in Rebe und Schrift, also für den Lehrer, für den Redner, für den Schriftsteller.

2. Er war ein gelehrter Herr und dabei so leutselig, dass ich mich seiner erinnere, so lange ich lebe.

3. Der sittliche verfall der Römer war die Gaupursache, dass sie den Angritten der äusseren



Feinde nicht widerstehen konnte, dass ihr mächtiges Reich zu Grunde ging.

4. Die Dörfer und Städte seutzten unter den Drük Zugellofer soldaten. Gunger und Teuerung herrschten und Missernt vernehten noch in letzten Jochren das Elend.

5. Dies soll dein Lohnsein, weil du es für die Pflicht haltest, schwachen Leuten beizustehen.

6. a. 雨降ツテ地固ヤル  
b. 百聞ハ一見ニ若カズ

7. 漁業ヲ以テ有名ナル薩哈連島ノ南部ハ千九百五年七月十日「うらちみろふか」附近ノ戦  
闘後三回ノ戦勝ニ依ツテ日本軍ノ占領スル所トナレリ

8. 彼ハ大將軍デモアリ又大政事家デモアル

9. 鳥ノ雌雄ヲ見分クルトモ亦難事ノ一ナリ

10. 山陽線ハ神戸ニ起リ下ノ關ニ終ル此間姫路・岡山・尾ノ道廣島等ニハ大停車場アリ。

●化學

注意(一)答案ハ凡テ横書ニスルニシ又一題毎ニ用紙ヲ改ムルニシ (二)時限

二時間 (三)禁質問

(1) 318 瓦ノ銅屑ニ濃硫酸ヲ加ヘ熱シテ得ベキ無水亞硫酸ノ容積ヲ標準温度及ヒ標準氣壓  
ニ於テ測定セヨ

但シ銅ノ原子量ハ 63.6 トシ硫黄ノハ 32 トシ酸素ノハ 16 トシテ計算スルニシ

(2) (a) 銑鐵(一名鑄鐵)鍛鐵(一名鍊鐵)及ヒ鋼鐵ヲ區別シテ説明セヨ  
(b) 鐵器ニ鏽(鏽)ノ生スル理由ヲ説明セヨ

(3) 下記ノ各場合ニ起ル化學反應ヲ方程式ニテ示シ且ツ式中各符號ノ傍ニ其化學名ヲ添記  
セヨ

(イ) 生石灰ニ水ヲ注ク片

(ロ) 硫化鐵(一名硫化第一鐵)ニ硫酸ヲ注ク片

(ハ) 硝石ニ硫酸ヲ加ヘテ熱スル片

(ニ) 食鹽ニ硫酸ヲ加ヘテ熱スル片

(ホ) 消石灰ニ鹽素瓦斯ヲ通スル片

(4) 下記ノ化合物ノ分子式ヲ記セヨ

(イ) 苛性加里 (ロ) 燒石膏 (ハ) 昇汞

(ニ) 重碳酸曹達 (ホ) 硼酸

●物理學 (一時間半)

(一) 一秒間十米ノ速度ヲ以テ直上ニ石ヲ投ゲ上グルトキ二秒目ノ終リニ於ケル石ノ高サ  
幾何



- (二) 比熱、分子熱、原子熱ヲ説明セヨ
- (三) 蓄電池ヲ説明スヘシ

●算術

一年半ノ後二千六百四十五圓ヲ出金スヘキトアリ然レニ年一割五分ノ利ヲ引去リ即時ニ之ヲ出金セバ其金圓幾何

代數

甲 次ノ二式ノ最小公倍数ヲ求ム

$$x^4 + 5x^3 + 9x^2 + 11x + 6$$

$$x^4 + x^3 - 7x^2 - 9x - 18$$

幾何

一直線上ニ三點 A.B.C ヲリ今角 APB ト BPC トガ互ニ等シキ P 點ノ軌跡ヲ求ム  
三角術

乙 次ノ恒等式ヲ説明セヨ

$$1 + \cos 6\theta - \cos 10\theta - \cos 4\theta$$

$$= 4 \sin 2\theta \cos 3\theta \sin 5\theta$$

注意 甲ト乙トノ答稿ハ各別葉ニ認ムヘシ

明治三十七年度  
岡山縣諸學校 入學試驗問題

●三十七年度岡山縣師範學校入學試驗問題

●修身科

- 一、學生タルモノ、本分ニツキ記セ
- 二、公德上注意スベキ事項ヲ舉ゲヨ

●教科

- 一、讀方教授ノ應用ニテハ如何ナルコトヲナスベキカ
- 二、算術科教授ノ目的如何
- 三、發問上注意スベキ要件ヲ記セ

●國語科

一、解釋

忠敬人となり眞率にして外見を飾らず頭髮既に白きに至るも意氣の豪壯なること壯者に譲らず測量の命下る毎に喜色面に溢れ嶮岨を踏み風濤を冒し瘴煙毒霧の境嚴寒極暑

岡山縣師範學校(三十七年度)



の時と雖も曾て憚ることなかりき

二、作文

吾ガ郷里ノ記

三、習字

勤儉治家本

右楷行二体ニ書スベシ

●算術科

●注意 (一)ハ解釋(二)三ハ運算ヲ略スベカラズ

一、葡萄酒八壘ノ價ハ麥酒十二壘ノ價ニ等シ葡萄酒十三壘ノ價四圓六拾八錢ナルトキハ金壹圓六拾八錢ニテハ麥酒幾壘ヲ得ベキカ

二、

三、官設鐵道布設費〇、四〇九七八里ニ付テ平均金五萬九千五百六拾八圓ヲ要セント云フ五里ニ付テハ何程ヲ要セシカ但シ圓位迄算出セヨ

●歴史地理科

一、元寇ノ顛末ヲ述ベヨ

二、次ノ三問ニ答ヘヨ

(イ) 臺灣ノ主要ナル産物

(ロ) 瀬戸内海ニ沿ヘル府縣

(ハ) 岡山縣ノ工藝品

三、左ノ諸項ニツキ知ル所ヲ記セ

(イ) 參勤交代

(ロ) 陸奥宗光

(ハ) 敦賀

(ニ) 山陽鐵道

(ホ) 黒住教

●三十七年度岡山縣師範學校選拔試驗問題

●國語科

作文

一、師範生ノ本分 (二百字内外)

岡山縣師範學校(三十七年度)



講讀

一、契沖ト殆ド同時ニ荷田東麻呂出テ古書ノ研究契沖ト相上下セリ八歳ノ時稻荷山今日ハ小鳥ノ子ヲ絶エテ音スルモノハ谷川ノ水ト詠ミシ神童即チ是レナリ  
右其大意ヲ講義シ次ニ●印アルモノ、讀方及○印アルモノ、解釋ヲ特ニ施スベシ

算術科

一、甲  $372.768 + 52.8$

乙  $0.762$  ヲ分數ニ化セヨ

丙  $4\frac{3}{7} + 8\frac{10}{21}$

丁  $7\frac{5}{56} + 3\frac{8}{63}$

二、速力二十九ノット（一時間ニ二十九ノットヲ走ル速サ）ヲ以テ走ル水雷艇ガ速力二十ノットヲ以テ走ル汽船ノ後ヨリ同方向ニ進ムコトアリ水雷艇首ガ汽船尾ニ達シテヨリ相離ル、ニ至ル迄ニ幾秒時間ヲ要スルヤ  
但船ノ長サ水雷艇ハ尺五十呎ニシテ汽船ハ三百九十七呎ニト假定ス又一海里ハ六千八十呎ナリトス

三、人アリ七里五町二間二尺四寸アル某地ニ至リ直ニ歸途ニ就キ三里五十分ノ九丈ケ戻リシニ若干時間ヲ費セリ若シ同シ時間ニテ原所ニ戻ランニハ其速度ヲ最初ノ幾倍トナスベキカ

三十七年度岡山縣女子師範學校入學試驗問題

修身科

- 一、健康と徳行との關係を述べよ
- 二、孝は百行の本なる所以を述べよ

國語科

- 一、左ノ文章中傍線ヲ施シタル所ニ漢字ヲ充テヨ  
萬金をたくはへたるさいさんかもおごりにふけりてけいさいを誤る時はついにひんきゆうにおちいるべし
- 二、左ノ語ノ讀方及意義ヲ問フ  
接待。 詩歌管絃。 弓馬の家。 蔣繪。 紅葉狩。 凱旋。 謙遜辭讓。

女子師範學校(三十七年度)



三、左ノ文章ヲ解釋セヨ

- (イ) 珍らしき書を得たらんには親しきも疎きも同じ志ならむ人には見せもし寫させ  
もして世に廣くせまほしきわざなるを人には見せず己のみほこらむとするはい  
と心ぎたなく物學ぶ人のあるまじきことなり
- (ロ) 金銀珠玉は美なりといへどもいかでか人の身を飾るに足らむや
- (ハ) 功蹟を不朽に傳へむの御志とこそ覺え侍れ

●作文科

- 一、讀書の心得
- 二、母に代りて故郷なる伯母の安否をとふ

●習字科

讀書有真樂

右楷行草三体

●算術科

- 一、9.226+0.0256ヲ小數四位迄成ルベク眞位ニ近キ値ヲ求ム運算ハ殘シ置クヲ要ス
- 二、一時間ニ二里ノ速ナル人力車ニ乘リ午前六時ニ出發セル人アリ之ヲ追ハン爲メニ一

時間ニ三里半ノ馬車ニ乘リ午前九時ニ出發セバ何時ニ追及スルカ

- 三、各電信柱間ノ距離三十一間二尺トスレバ第一柱ト第百柱マデノ距離幾何
- 四、水ヲ滿タセル桶アリ其三分ノ一ヲ汲ミ出シテ後一斗五升ヲ汲ミ出シタルニ尙全桶ノ半  
ヲ殘セリ全桶ノ容量ヲ問フ
- 五、八百六十四人ノ兵士ガ三ヶ月間食フベキ食量アリ今百八人ノ人数ヲ増ストキハ幾ヶ月  
ヲ支ヘ得ベキカ

●歴史科

- 一、源平二氏ノ各勢力ヲ得タル地方及其原因ヲ問フ
- 二、徳川時代ニ尊王論ノ起リタル次第ヲ述ベヨ
- 三、左ノ讀方及説明ヲ求ム

- (イ) 院宣 (ロ) 物部 (ハ) 莊園
- (ニ) 律令 (ホ) 國分寺

●地理科

- 一、我國ノ海陸ノ兵備ニツキ述ベヨ
- 二、本邦ノ主要ナル輸出入品各三種ト及ソノ重ナル取引アル國名ヲ舉ゲヨ

女子師範學校(三十七年度)



三、左ニツキテ知レル處ヲ記セ

- (イ) 舞鶴 (ロ) 札幌 (ハ) 利根川
- (ニ) 前橋 (ホ) 新高山

### ●二十七年岡山縣立各中學校選抜試験問題

(注意) 答案ニハ必ず自分ノ番號ヲ記スベシ決シテ姓名ヲ記スベカラズ

#### ●算術科 (一時間半)

- (1) 次の式を計算せよ  
 $59256 \div 72 \times 91 \div (130 - 117)$
- (2) 甲乙兩地間の距離三十六里二十七町あり或人甲地を發し毎日九時間づゝ歩み三日を經て乙地に達せりといふ此人平均一時間に幾里幾町づゝ歩みしことなるか。
- (3) 一箇月に五拾五圓八分の三の收入ある人、毎月生計費其他の雜費に參拾貳圓十六分の七を費し其餘を貯ふるといふ、今貳百拾九圓十六分の一の貯金をなすには幾箇月を要するか。

するか。

- (4) 兵士五人の内より一度に三人づゝ出で午後七時より翌朝の五時まで夜番せんとするには平均一人に付幾時間づゝ休息する事を得るか。

- (注意) (一) 答案ハ一問毎ニ別紙ニ記スベシ  
 (二) 答案ニハ一枚毎ニ必ず自分ノ番號ヲ記スベシ決シテ姓名ヲ記スベカラズ

#### ●國語科

講 讀 (一時間)

一、左ノ文章ヲ解釋セヨ

- (イ) 長閑なる日和うち續きて常は閑靜なりし片田舎も俄に雜踏の巷となりぬ
- (ロ) 國家に事ある時は驕奢を退け儉約を守りて國力の増進を勉むべし
- (ハ) 松平定信の老中となるや大に前代の弊政を矯めければ國富み民賑ひ風俗淳樸となれり

二、左ノ語ノ讀方及解釋ヲ附セヨ

縣立各中學校(二十七年)



繪旨。 須臾。 供御の料。 蒔繪。 郷黨。  
鳳輦。 會釋。 偉勳。 端緒。

- (注意)
- (一)習字ノ成績ハ書簡文ニテ見ルモノトス
  - (二)答案ハ一問毎ニ別紙ニ記スベシ
  - (三)答案ニハ一枚毎ニ必ず自分ノ番號ヲ記スベク決シテ姓名ヲ記スベカラズ

作文 (一時間半)

一、左ノ題ヲ以テ書簡文ヲ作レ  
試験の成績を報する文

二、左ノ口語ヲ記事文ニ改メヨ

オイヤケノモノヲ。タイセツニスルコトハ。コートクノ一ツデアル。シカルニ。學校ノドーグヲ。コハシタリ。コーエンノ草木ヲ。ヲツタリ。宮ヤ寺ナドノ。ハシラヤ。トビラニ。住所姓名ナドヲ。ラクガキスルモノガアルガ。コレハ世ノ中ニ。ジブンノワルイオコナヒヲ。シラスルノデ。コノウヘモナイ。バカナコトデアル。コンナコトハ。ツケノワカラヌモノハ。シカタガナイガ。ガクセイトイハレルホドノモノハ。カナラズ。シテハナラヌコトデアル。

●三十七年度岡山縣立農學校入學試験問題

●讀書科

一、書取

容積重量 雜草ヲ刈リ集メ 建築 經驗 需用供給

二、左ノ字句ニ振假名ヲ付スベシ

搜索、 權衡、 輕蔑、 耕耘、 頻繁

三、左ノ文句ノ意義

堅牢無比 樸直沈着 出藍ノ譽アリ 天氣豫報 大賈豪農

四、左ノ句ノ意義

都合よくあれかしと望むならん、  
判然たらざるべからず、

五、左ノ文章ヲ解釋スベシ

家族に怠惰の人あらば、一家はいかで榮ふ可き、國に遊民あらんか、其國は必ず衰へん。況んや國は其進み行くに従ひ事務は愈繁く從て多くの設備を要し、多くの費用を要すべきに於てをや、國民勤勉の必要なる所以茲に在り、

縣立農學校(三十七年度)



●理科

- 一、水ノ性質並ニ成分ヲ述ベヨ、
- 二、章魚ノ吸盤ガ吸付キ得ル理ヲ説明セヨ、
- 三、蠶ノ變態ヲ述ベヨ、
- 四、花ノ部分ノ名稱及花ノ効用ヲ舉ゲヨ、

●地理歴史科

- 一、左ノ都會ノ所在國名ヲ記セ、  
牛莊、ボンベイ、ホノル、バンクーバー、ボルドー、
- 二、本邦ノ製鹽業並ニ林業ノ最盛ナル地方各三ツヲ舉ゲヨ、
- 三、青木昆陽(敦書)ノ事蹟ヲ述ベヨ、
- 四、仁徳ノ農事ニ關スル御治蹟ヲ記セ、

●算術科

- 一、左式ヲ計算セヨ、

(イ)  $\frac{5}{27} - \frac{1}{18} + \frac{7}{36}$   
 (ロ)  $0.275 \div 5.86$

- 二、牧農アリ第一牧場ニ所有ノ家畜ノ五分ノ一第二牧場ニ四分ノ一第三牧場ニ殘數七十七頭ヲ放牧セリト云フ所有ノ頭數如何、
- 三、六人ノ農夫各自毎日二畝十歩宛耕シ七日ニ終ルベキ田地ヲ二人ニテ十四日間ニ耕シ終ラントセバ日々一人ノ耕スベキ反別如何、
- 四、年利一割二分ニテ元金參百五拾圓ヲ二ケ年間貸付クル單利ニテスルト重利(一年一期)ニテスル、幾何ノ差ヲ生ズルヤ、

●三十七年度岡山縣工業學校入學試驗問題

●理科

- 一、寒暖計ハ如何ナル理由ニ基キ作ラレタルモノカ
- 二、石灰水ニ呼氣ヲ吹キ入ルレバ白色ノ固形物ヲ生スル理由ヲ問フ
- 三、石炭ハ如何ニシテ出來タルモノカ
- 四、塀板ヲ墨ニテ塗り又ハ燒キ焦セバ永クモツハ如何ナル譯カ

縣立工業學校(三十七年度)



## ●讀書科 解釋

- 一、勤むべき時に勤めず怠ふべき時に怠はず懶惰遲鈍にして不規則なるは朝野都鄙士人商工を論せず大約一轍なり
- 二、美術に長じ指先の巧なること殆どわが國民の先天的技能に屬す所謂大工業はいまだ起らざりしかど數千年來この技能を修養せる國民が一致協力して工業に向はゞ世界を驚かすべき大工業をも作り出だすことを得べし
- 三、願ふに原料にもあれ製造品にもあれ單に他國にのみ依頼するときは一旦緩急あるに際して遂に周章狼狽を免れざるは歴史上の實例に徴して明なり
- 四、技藝家の製作は世人の細觀精察に遇ふて品評せらるること極めて評覈なるものなればその巧拙優劣一點も逃るゝ所なくこれが爲めに技藝家は微細の點までもその長短を比較せざるを得ざるべし
- 五、次の口語を文章に改めよ
  - 一番名高き工人の中には一番粗陋平凡な器具を使うてよく大發明をしたものが少くありませんこれは工人が器具によりてしとびるのではなくて自分の習ひ覺えた才智と忍耐との力によるからであります

## ●算術科

- (1)  $(3834 \times 238) - (5094478 \div 254)$
- (2) 812 ヲ割レハ、7 ヲ餘シ 461 ヲ割レハ、6 ヲ餘ス 數ノ中ノ最大ナル者ヲ求メヨ
- (3)  $0.0285 \times 0.248 \div 5.89$  ヲ計算セヨ
- (4) 神戸ヨリ下ノ關迄ノ鐵道距離ハ、330 哩有リ 午前 5 時 30 分神戸ヲ發シ 同日午後 6 時 10 分下ノ關ニ着スル 急行列車平均一時間ノ速度ヲ哩ノ小數第二位迄算出シ 以下切リ捨テヨ 但途中一時間停車スル者トス

$$(5) \frac{10\frac{3}{4} - 4\frac{11}{12}}{4} \text{ ヲ簡單ニセヨ}$$

$$\frac{6\frac{3}{16} + 7\frac{2}{3}}{2}$$

- (6) 或ル人或ル書物ヲ讀ムニ 初日ニハソノ $\frac{3}{5}$ ヲ讀ミ 二日目ニハ初日ニ讀ミシ頁數ノ $\frac{1}{2}$ ヲ讀ミ タルニ尙ク頁殘レリ コノ書物ノ頁數如何
- (7) 三村連合シテ學校ヲ建築シ 其費額 4800 圓ヲ次ノ如ク分擔スルトキハ 三村ノ負擔額各幾何

乙村ハ 甲村ノ三倍 丙村ハ 乙村ノ $\frac{4}{5}$   
 答案ニハ 總テ運算ヲ示シ 殊ニ (2) (4) (6) (7) ハ 解ヲ附スベシ



●地理歴史科

- 一、本邦ニ於ケル師團司令部及鎮守府ノ所在地ヲ問フ
- 二、本邦ニ於ケル重要ナル輸出品及輸入品各三種ヲ舉ゲヨ
- 三、本邦ヨリ英京ロンドンニ到ル航路ニ於ケル寄港地ヲ順次列記セヨ
- 四、左記各地ノ所在國並ニ之ニ付キ知ル所ヲ記セ
  - 一 メルボルン
  - 二 ジブロールタル
  - 三 カルカッタ
  - 四 馬山浦
  - 五 廣東
  - 六 シカゴ
  - 七 バンクーバー
  - 八 リバープール
  - 九 ハルビン
  - 十 オデッサ
- 五、元寇ノ顛末ヲ略記セヨ

●商業學校

(三十七年度入學試験ナシ)

●三十七年度岡山高等女學校入學試験問題

●國語科

- 一、左ノ假字ヲ漢字ニ改メヨ、  
アサ ハヤク オキテ 四方ノケシキヲ ナガメ シンセンナルクローキヲ コキユースル  
ハエイセイ上 ハナハダ ヨロシ、
- 二、左ノ漢字ノ讀方及意義ヲ問フ、  
攝生、 錢、 劑烹、 看護、 捕獲、 雲雀、 丹精、 覺悟、 殖産、
- 三、左ノ文章ヲ解釋セヨ、  
(イ) 吉野山ニ遊ビテ咲キ匂フ花ヲ見ムハイト樂シカルベケレ南朝ノ古跡ヲタヅチテ  
其ノカミヲ思ハムニハ誰カハ悲憤ノ涙ニムセバザルベキ  
(ロ) 婦人ハ柔順ナルヲ貴ビ剛健ナルヲ貴バズトハイヒナガラ士ノ婦女トシテハ剛健  
ナルベキコトヲ忘ルベカラズモシ不慮ノ變ニアハン時ニ心弱クシテ節義ヲカギ  
ナバ日ゴロノ婦行モ云フニ足ラザルベシ

●作文科

- 一、女子ノ任務、

縣立岡山高等女學校(三十七年度)



二、學校ノ寄宿舎ニアリテ父母ノ安否ヲ問フ

●習字科

適宜ニ書セシム

●算術科

一、 $317+4.216-5.8004$

運算ハノコシ置クノデス

二、月曜日ノ正午カラ火曜日ノ午前十一時マデニ七百一まいる半ヲ走ル流車ガアリマス一時間ノ速サハ平均イクラデスカ

三、木綿一端ノ長サノ六分ノ一ガ四尺三分ノ二デアリマスナラバ一端ノ長サハイクラデスカ

四、貳錢ノ郵便切手ト參錢郵便切手トヲ壹圓ダケ買ヒマスニ各枚數ヲ等シクシマスレバ幾數ヅ、トナリマスカ

二、三、四、ハ式、説明、答ガイリマス

●歴史科

一、左ノ人々ニツキ知ル所ヲ述ベヨ

(1) 藤原藤房

(2) 坂上田村麿

(3) 源賴朝

●地理科

一、本邦陶磁器ノ著名産地

二、山陽鐵道ニツキ知ル所ヲ述ベヨ

●岡山縣勝田郡英田郡組合立農林學校入學試驗問題

(明治三十七年四月)第一年級

●讀書科

稻垣乙丙著農學入門卷ノ二第六課

右 口 答

農林學校(三十七年度)



●作文科  
戰死者ノ遺族ニ送ル文 (二百五十字以内)

●理科

- イ、細菌トハ如何
- ロ、輪作ヲナス理由如何
- ハ、顯微鏡ヲ示シテ其名稱及効用ヲ答ヘシム
- ニ、漂白粉ノ製造法及効用ヲ問フ
- ホ、家畜トハ如何及其例ヲ舉ゲヨ
- ヘ、膽汁ノ作用ヲ問フ

●算術科

- イ、156.408.490792ノ最小公倍数ヲ求ム
- ロ、1785.2142.4080ノ最大公約數ヲ求ム
- ハ、百里ノ道ヲ行クニ五十三里四分ノ三ハ歩ミ其餘ハ人力車ニ乘レリト其里數ヲ問フ
- ニ、紙十五帖ノ代金四拾七錢ナル中ハ參圓七拾六錢ヲ以テ幾何ノ紙ヲ買ヒ得ルヤ
- ホ、元金貳百五拾圓年利一割二分年々其利息ヲ元金ニ繰リ入ルレハ三年ノ後ノ元利合計ハ如何

### 明治二十八年年度 岡山縣諸學校 入學試驗問題

#### ●三十八年度岡山縣師範學校入學試驗問題

●修身科 (一時間)

- 一、朋友相信シ恭儉己ヲ持シ

右詳解

- 二、學生タルモノ、本分ヲ問フ

●國語科 (三時間)

講讀

- 一、明治維新ノ大業ハモトヨリ上皇室ノ御稜威ニヨリ下勤王家ノ之ヲ助ケマツリシニヨルトイヘドモマタ宣長ノゴトキ國學者ノ大イニ國體ノ發揮ニツトメテ人心ヲ刺撃セシニヨルコト多シ
- 二、障礙、未來永劫、脅迫、淘汰、補助  
右讀方及解釋

岡山縣師範學校(三十八年度)



作文

一、國民ノ責務 (普通文)

習字

一、皇恩自抱丹心

右楷行草三体

●地 歴 科 (一時間)

一、師團司令部及鎮守府ノ所在地ヲ列記セヨ

二、左ノ各地ノ位置及著シキ事柄ヲ記セ

イ、小樽      ロ、佐世保

三、日露戦争ノ原因ヲ問フ

四、左ノ二項ヲ問フ

イ、中臣鎌足ノ事蹟

ロ、憲法發布ノ年月

●圖 畫 科 (二時間)

一、山高帽子ノ實物寫生

右、毛筆、鉛筆ノ何レヲ用キルモ可

●算 術 科 (二時間)

(1)(3)ハ解(2)(3)(4)ハ運算ヲ略スヘカラス

一、甲乙兩港相距ルコト百七十五里ニシテ甲船ハアル日ノ正午乙港ニ向テ甲港ヲ發シ乙船

ハ同日午後第三時甲港ニ向テ乙港ヲ發セリ兩船相會スル時刻ヲ問フ但一時間ニ走ルコ

ト甲船ハ七里乙船ハ四里トス

二、英國ノ一海里六千八十呎ヲ町ノ帶小數ニテ表ハシ小數第三位迄計算セヨ但一呎ハ一尺

〇〇五八二一八

三、密柑千七百五十一個ト橙六百十八個アリ各ヲ殘リナク等分シテ子供ニ與ヘントス幾童

ニ分配シ得ヘキヤ

四、 $(12\frac{5}{14} + 3\frac{4}{21} + 5\frac{1}{7}) \div \frac{1}{7}$

●理 科 (二時間)

一、テフ(蝶)ノ翅ハ體ノ何レノ部分ヨリ出ヅルカ

二、被子植物ト裸子植物トノ區別ヲ問フ

三、酸素ノ所在、製法、性質ヲ述ベヨ

四、物体ノ三態トハ何ヲ云フカ各種ノ例ニツヅ、ヲ舉ゲテ説明セヨ

岡山縣師範學校(三十八年度)



●教育科 (二時間)

- 一、教授上豫備ノ段ニ於テハ如何ナルコトヲ爲スベキカ
- 二、算術ノ問題ヲ選擇スルニツキ注意スベキ要件ヲ記セ

●三十八年度縣立  
岡山 津山 高梁 中學校入學試驗問題

●國語解釋 (二時間)

- (一) 左の文を解せよ  
 い、我軍は破竹の勢を以て、敵陣に進入し、敵兵は、狼狽、舉措を失して、潰亂せり、その勇怯の差、たゞに、霄壤のみならずや、  
 ろ、春の日の長きに倦みて、さまよひ出れば、淡霞よもの野山をこめ、啼く鳥のねさへ、のどかにて、郊外の春色、今正に濃かなり、
- (二) 左の語を解せよ  
 推薦、猶豫、瞑目沈思、御裁可、恢復、

- (三) 左の文字にヨミガナを付けよ  
 盡、晝、腹、復、傷、場、  
 壤、讓、體、禮、

●作文 (二時三十分間)

- (一) 左の口語を書簡文に改めよ  
 拜啓コノアイダノ 奉天フキンノイクサハ ムカシカラ マダナイ大イクサデ アツタソードスガ ミヤト ワガゲンノ オホガチデアリマシテ マコトニ 國ノタメヨロコバシコトデアリマス コレハ 全ク ワガ天皇ヘーカノ ゴイコーニヨルコトデアルガ 一ツニハ 君ガタノヨ一ニ 出征シテララル、 グンジンタチノ身ヲステ、 國家ニツクサレタ 結果デアツタノデ ゴメーヨノシダイデ アリマス ナホ此上トモ オカラダラ タイセツニナサレテ マスマス 國家ノタメニ オツクシナサルヨ一ニ イノリマス
- (二) 左の口語を記事文に改めよ  
 世ノ中ニ タツテ シゴトヲ ショートオモヘバ 智ト徳トガヒツヨ一デアルコトハ イフマデモナイ シカシ イクラ 智ヤ徳ガアツテモ カラダガヨワクテハ ヤクニ

縣立岡山、津山、高梁、矢掛中學校



タ、ヌ スナノ上ニタテタ家ハ タチマチカタムイテシマウト 同ジコトデアル ソ  
 レユエ 第一カラダノ、ジヨープニ ナルヨーニ セネバナラヌ、カラダヲ ジョー  
 プニ ショート思ヘバ ウンドーヲ 十分ニ セネバナラヌ ソレユエニ ワレワレ  
 ハ チサイ時カラ ウンドーヲ オコタツテハ ナラヌ

●算術科 (一時三十分)

- (一) 瀛車あり平均一里を走るに六分三十六秒を要すとせば百五十六里の道は何時何分何秒にて達すべきや
- (二) 借金を四度に返したる人あり第二回に其七分の三、第二回に其十四分の五、第三回に其八分の一、第四回に百五十圓を返したりと云ふ借金の高を求む
- (三) 甲は金貳千參百圓を有し乙は七百圓を有せり甲が乙に何圓を與ふれば甲の所有金が乙の所有金に三倍するか
- (四) 將校及下士合せて四十二名あり將校人員は下士人員に八名を加へたるものゝ四分の一に等しと云ふ各人員を求む

●三十八年度縣立農學校入學試験問題

●讀書科

一、書取

1. アレチ、カイコン
  2. シユートカク、タリヨ
  3. ヒカク、ハンタイ
  4. セインツ、レイリ
  5. ジギヨ、ケイガク
- 二、左ノ字句ニ振假名ヲ付セヨ

1. 破壊 拿捕
2. 障礙 基礎 分泌排泄

三、左の文句の意義

1. 猶虎を野に放つが如し
2. 兵士はまさに櫛風沐雨を常の事と思はざる可らず

四、左の文章の解釋

縣立農學校(三十八年度)



田舎には都會の如き繁華もなく又都會の如き便利もなしされど其生活の心安さと其山水の清き眺めと其人情の淳朴と其の空氣の清爽とは都會に求め難き賜なり都會の人の深く羨む所ぞかし、彼の春の花、蕨取り、秋の紅葉、茸狩、夏の涼み、螢狩、冬の雪景色さへ。

●算術科

一、左式ヲ計算セヨ

3:672:0.16

二、甲乙丙ノ三人共同シテ事業ヲ營ミ若干ノ利益ヲ得タリ因テ之レヲ配分スルニ甲ハ其三分ノ二乙ハ其五分ノ一ヲ取り丙ハ其残りヲ取リシニ甲乙所得ノ和ハ丙ヨリ百六拾圓多シト云フ其利益金ヲ求ム

三、或ル商人甲乙丙三人ノ手代ニ八千五百圓ヲ分與スルニ甲ハ丙ノ二倍乙ハ丙ヨリ五百圓多カラシメントス各分與金ヲ問フ

四、男三人女四人ガ日々七時間ツ、働カバ六日間ニ九反歩ヲ耕スト云フ男七人女六人ガ毎日十一時ツ、働キ三町三反歩ヲ耕スニハ幾日ヲ要スルカ 但シ男ハ女ノ二人前働クモノトス

●地理歴史科

一、本邦ニテ生糸及茶ノ産額最多キ地方ニツ以上ヲ記セ

二、左ノ國ノ首府ヲ記セ

獨逸 佛蘭西

蘇吉利 魯西亞

合衆國 以太利

埃太利 朝鮮

和蘭

三、大化新政ニ就テ知ル所ヲ記セ

四、左ノ人物ノ事蹟ヲ述ベヨ

北條時宗 井伊直弼

●理科

一、雙子葉植物ト單子葉植物トノ區別

二、六足蟲(昆蟲)十種ヲ舉ゲヨ

三、噴水ノ理ヲ説明セヨ

縣立農學校(三十八年度)



四、空氣ノ成分

### ●二十八年年度縣立工業學校入學試驗問題

#### ●理科

- 一、鶏ト牛トヲ農家ニ養フハ何ノ爲メナルカ
- 二、空氣ハ如何ナルモノカラ成リ立チ居ルカ
- 三、次ノ物ハ何カラ造ラレ居ルカ  
硯、煉瓦、炭、紙
- 四、葡萄酒ハ如何ニシテ造ラレタルモノナルカ
- 五、鐵ノ塊リハ水中ニ沈メトモ鐵板ニテ造ラレタル軍艦ガ水上ニ浮ブハ如何ナル理カ

#### ●國語科

- 左ノ語句ヲ解釋セヨ
- 一、面のあたり砲煙彈雨の大活劇を目撃するの思ひあらしむ
- 二、彼れが志業茲にはじめてその緒に就きぬ
- 三、技藝の蘊奥を極む
- 四、組織、竣功、特徴、淘汰  
右ニ振假名及解釋ヲ附セ
- 左ノ口語又文章ニ改メヨ
- 五、我が國に生れた男子はたとひ病身であつたりまたはくじに當らなかつたりして陸海軍いづれの兵役にも服せぬものでも満十七歳より四十歳迄は國民兵の兵籍にあるのだから國民皆兵のことになるのである

#### ●算術科

- (一)  $(2923 \times 427) - (2685404 \div 478)$
- (二) 
$$\begin{array}{r} 5 \overline{) 1+3 \overline{) 3}} \\ \underline{3} \phantom{+} \phantom{3} \\ 2 \phantom{+} \phantom{3} \\ \underline{7} \phantom{+} \phantom{3} \\ 5 \phantom{+} \phantom{3} \\ \underline{1} \phantom{+} \phantom{3} \\ 4 \phantom{+} \phantom{3} \\ \underline{5} \phantom{+} \phantom{3} \\ 9 \phantom{+} \phantom{3} \\ \underline{7} \phantom{+} \phantom{3} \\ 2 \phantom{+} \phantom{3} \end{array}$$
ヲ簡單ニセヨ
- (三)  $2.0075 \times 0.0428 \div 4.57$ ヲ計算セヨ  
但シ小数點以下六位ヲデテ計算セヨ

縣立工業學校(二十八年年度)



- (四) 銅八十八、錫十、亞鉛二、ノ割合ヲ有スル眞鍮十五貫田ヲ造ラント欲セバ銅、錫、亞鉛ノ重量各若干ナルヤ
  - (五) 或ル人資本金壹萬五千八百圓ヲ以テ製造業ヲ起セシニ初年ハ資本金ノ三割五分ヲ損失シ二年田ニハ殘金ノ一割三分ヲ損失シ三年田ハ殘金ノ四割八分ヲ利セリト云フ然レトキハ末年ニ於ケル損益勘定如何
  - (六) 或ル人七十二枚ノ書籍ヲ購寫セントシ初日ニ其八分ノ三、次日日ニハ其殘リノ三分ノ二ヲ丁シタリ依テ殘リノ枚數幾何ナリヤ  
 【注意】 答案ニハ總テ運算ヲ示シ(4)(5)(6)ニハ答ニ解ヲ附スヘシ
- 地理歴史科
- 一、本邦ニ於ケル主要ナル海峡及ヒ其位置ヲ問フ
  - 二、支那、朝鮮、イギリス、フランス、ドイツ、オーストリア、ハンガリー、ロシア、アメリカ合衆國ノ首府ヲ列舉セヨ
  - 三、明治維新ノ功臣數名ヲ記セ
  - 四、二十七八年戰役ノ結果ヲ略記セヨ
- 圖畫科
- 櫻と煙草盆

### ●二十八年年度縣立商業學校入學試驗問題

#### ●讀書科 (一時間半)

- 一、出納、爲替、丁稚、紹介、周旋、奔走、意匠、圖案、騰貴、低廉、審査、吟味、

(右漢字の讀方を記せ)

- 二、大國民たるの吾々としてはよく教育を重んぜざるべからず、教育は人民の知見を博め思慮を練り國民をして自主の民たり人の子弟たり國の人民たる道を悟らしむ。
- 三、海を支配せよそは汝の所有に屬すべきものぞとは英國の國歌の常に其國民に教ふるところの箴言なり、誠に彼等はよくこの箴言を守りたりさかくてその祖國をば疑もなき世界の一大強國となしぬ。

- 四、  
 (イ) ちよーばのせいりをゆるかせにすべからず。  
 (ロ) しまーぎよーのはつたつはじつぎよーのはんせいをうながす。  
 (ハ) いにしへはゆーびんでんしんのべんまなくましや、みせんのもあらたうた。  
 (右傍線ヲ施シタル假字ヲ漢字ニ改メヨ)



●作文科 (一時間)

一、選抜試験に應じて商業學校に出校の事を友人に知らする文

●習字科 (一時間)

店員募集

一、十七八歳にして甲種商業學校卒業以上の學力あるものを採用す希望者は至急御申出相成度候

四月四日

商業銀行支店

●算術科 (一時間半)

$$\begin{array}{r} 4 \times 5 = 20 \\ 5 \times 9 = 45 \\ 2 \times 5 = 10 \\ 3 \times 7 = 21 \\ \hline \end{array} \quad \begin{array}{r} 8 \times 2 = 16 \\ 21 \times 3 = 63 \\ 5 \times 3 = 15 \\ 9 \times 4 = 36 \\ \hline \end{array} \quad \begin{array}{l} \text{ヲ簡單ニセヨ} \end{array}$$

二) 或ル八金四圓參拾五錢ヲ受取リタルニ貳拾錢銀貨ト五錢白銅貨トヲ混ジテ其數六拾個アリタルトモ各貨ノ數ヲ問フ

- (三) 甲乙二工アリ其カノ比ハ五ト六トノ如シ然ラバ甲工四十二日ニ成ヌ仕事ヲ乙工ハ何日ニテ成ヌカ
- (四) 一平方尺ニ付拾貳錢ノ敷物ヲ長サ二間半幅九尺ノ座敷ニ敷カント欲ス其代價幾何ヲ要スルカ

●三十八年度農林學校入學試驗問題

●讀書科

(一) 講讀

農學校國語讀本一、十五頁末行ヨリ十七頁七行迄

題目 米

(二) 作文

農林學校ニ入學ヲ勸ムル文

●理科

(一) 麥ノ種類及効用ヲ問フ

農林學校(三十八年度)



- (二) 稻ヲ害スル重ナル虫類ヲ擧ケヨ
- (三) 脊椎動物ヲ大別シテ何種トナスヤ
- (四) 氣壓トハ如何ナルモノヲ云フカ
- (五) 反響トハ如何
- (六) 澱粉トハ如何ナルモノナルカ
- (七) 花崗岩ハ何種ノ礦物ヨリ成ルカ
- (八) 岩石ヲ大別シテ何種トナスカ
- (九) 消化器ノ構造ヲ問フ

●數學科

- 一、鶏卵商アリ一個ニ付一錢二厘ノ卵三百七十個ト一錢三厘ノ卵二百八十個ト一錢四厘ノ卵百五十個ヲ買ヒ一圓八十二錢ノ利ヲ得テ賣レリ
- イ、其賣上金高幾何
- ロ、平均一個ノ賣價幾何
- 二、或人持金ノ十分ノ三ニテ書物ヲ買ヒ十分ノ一ニテ手帖ヲ買ヒタルニ尙ホ三十錢殘レリト云フ始メノ所持金ヲ問フ
- 三、金百圓ヲ三人ニ分ツニ其割合ヲ甲ト乙トハ五ト四ノ如ク乙ト丙トハ八ト七トノ如クナ

ラシメントス各所得如何

- 四、金百五十圓ニテ買ヒタル貨物ヲ賣リテ二割ノ損ヲナセリ其賣價ヲ問フ
- 五、年利率六分ニテ元金千二百圓ノ三年四ヶ月間ニ於ケル複利息ヲ問フ但シ一年一期トス

●三十八年度女子師範學校入學豫備試驗問題

●國語科

講讀

(一時間半)

- 一、左ノ文章ヲ解釋セヨ
- (い) 馬琴つらくおもふよー八犬傳は古今まれなる大部の小説なるに始ありて終なくば讀者はあかす思ふならむ又書肆も後々まで利を全うすること能はずして遺憾に思ふべし
- (ろ) 人の心は定かには目に見えぬものから其のよきもあしきも終には顯はるゝものなり
- (は) 日本臣民は法律に定めたる場合を除く外信書の秘密を侵さるゝことなし
- (に) ながくと川一筋や雪の原

女子師範學校(三十八年度)



二、左ノ語ノ讀方及意義ヲ問フ  
土産、偏頗、階梯、價值、金城鐵壁、抵觸、手段、互選、

異口同音、消毒劑

三、左ノ假字ヲ漢字ニ改メヨ

キンケンチヨチク

リョジュンコーカイジョーキヤク

蘭書ヲホンヤクス

カッパインサツ

ガストー

●國語科

作文

(一時間半)

瀛車

友に女子師範學校入學を勸むる文

●國語科

習字

(一時間)

書畫裁縫遊戯

右楷行草三体

(半紙一枚ニ認メシム)

●算術科

(二時間)

(注意) 一、運算ハ悉ク記シ置クベシ

二、(二三)ノ問題ニハ式并ニ説明ヲ要ス

(0.49×3.57) - (2.00186÷7.24)

三百三十間ハ幾メートルナルカ

或學校ノ運動場ハ總敷地ノ十五分ノ八ニシテ其半分ヨリハ百二十坪多シト云フ總敷地幾坪ナルカ

甲乙ノ職工アリ甲四日ノ業ハ乙五日ノ業ニ等シ今甲ガ二十四日ニテナスベキ業ヲ八日間働キ其職業ヲ乙ニテナス時ハ幾日ニテ成就スベキカ

●地理科

(一時間半)

我國の立法司法行政の三部の機關をしらせ

下の關より東京に至る間の鐵道線路に沿へる府縣廳所在の都市を順次にあげ且其の有

女子師範學校(三十八年度)



名なる點を記せ

- (三) (イ) 我國の重要な輸出入品各五種を列舉せよ
- (ロ) 左の山川湖水の所在地を問ふ  
信濃川、阿蘇山、宍道湖、  
淡水河、夕張炭山

●歴史科 (一時間半)

(一) 神功皇后の征韓につきて知れるところをしるせ

(二) 徳川氏の諸侯制御の方法を問ふ

(三) (イ) 左の人々の小傳を問ふ

平政子

松平定信

税所敦子

(ロ) 左の事項を簡單に説明せよ

院政 古事記 政所

●三十八年度女子師範學校入學本試験問題

●國語科

講讀

一、句讀點は決して忽諸に附すべきものにあらず然れば教科書所載の歌文には多くは句讀點を施したり然れども亦讀者の練習の便を計りて或は之を省略し或は全く之を施さざるもあり

二、我が國は古來模様の意匠に富むと雖も色の調和の工夫に至りては歐洲諸國に譲ること實に數等なりといふ是れ我が國人の深く研究してその短を補ひ長を助くべき所ならずや

三、柳の枝に雪折なし

右全文を解釋し別に傍線を施したる語の讀方を記せ

四、海邊のクーキはシンセン セイケツにしてコキユーに宜しく鹽分を含める海水はヒソをキョーコならしめてカンポーを防ぐ

五、センタクはサイポー リヨオリなどと同じく女子の心がくべき業なり  
右傍線を施したる假字を漢字に改めよ

女子師範學校(三十八年度)



◎國語科

作文

梅

裁縫の手傳を頼む文

◎算術科 (二時間)

$$\begin{array}{r} 3 + 1 \\ 3 \quad 6 \\ \hline 3 \quad 1 \\ 4 \quad 8 \end{array}$$

ヲ簡單ニセヨ

- (一) 一時間ニ平均一里二十町七間ノ速カラ以テ十四里一町三間ノ距離ニ達センニハ幾時間ヲ要スルカ
- (二) 玻璃器ヲ運ビシニ無事ニ運ベバ一個ニツキ參錢ヲ得、若シ毀損セバ一個ニツキ五錢ヲ出スノ約ナリ然ルニ、百個運ビテ金貳圓六拾錢ヲ得タリ、毀損セシハ幾何ナリシカ
- (三) 三月十二日ヨリ或業ヲ初メ四月五日ニテ其七分ノ五ヲナシタリト云フ何日間ニテ全ク成ルカ

- (一) (二) (三) (四)ノ答案ハ各別ノ紙ニ記スベシ
- (注意) (一) (二) (三) (四)ノ問題ニハ式及説明ヲ記スベシ
- (三) 各問題ヲ通ジテ運算ヲ記スベシ

◎三十八年度縣立岡山高等女學校入學試驗問題

◎算術科 (二時間)

各題トモニ説明ト運算ト答トヲ記セヨ

- 一、布ノ長サヲハカリシニ曲尺ニテ一丈五尺アリマスコレヲ鯨尺ニテハカレバ何尺ニナリマスカ
- 二、一尺十二錢ノビーちりめんト一尺三錢五厘ノひかねきんと各一丈八尺五寸ヲ買ヒ五圓ノ紙幣ニテ拂ヒマスレバツリ錢ガイクラデスカ
- 三、或婦人ガイクサノタメニ金ヲ出ス目的<sup>ツモリ</sup>デ一日ニ二時間ツ、多クハタイテソレダケノ貨錢ヲ貯ヘテ居リマス一時間ノ貨錢ガ七錢ツ、取レルモノトシ三月一日ヨリ全三十一日マデニ何程ノ金ガタマリマスカ
- 但日曜ニハ休ミマス、又三月一日ハ水曜日デアリマシタ

縣立岡山高等女學校(三十八年度)



四、或高等女學校生徒ノ總數ハ三百十五人デアリマスガソノ中專修科生徒ハ全体ノ七分ノ  
二ニアタリマス残りハ本科ノ生徒デアリマスガ本科ノ生徒ハ何人デアリマスカ

●國語科

講讀

- 一、左ノ文ノワケヲオ書キナサイ  
い、都會は概ね交通の要路に當れり  
ろ、精神一たび到らば何事か成らざらむ  
は、蜜蜂は群をなして野山の木のうろなどに巢をつくるものなれどもまた人の家に飼はれて箱樽なぞの中にも巢を造る
- 二、左ノ文ノ線ヲヒイテアル語ノ讀方ヲオカキナサイ  
頃しも七月半すぎ暑氣いと烈しくてコレヲ病さへ漸く蔓延せんとする兆ありとて人々其の豫防に心を苦しめ居たる折柄二十三日と云ふに亞米利加への便船ありければ知友家族に送られて横濱に到り波止場にて人々と別れて沖にかゝれる蒸氣船に乗り込みぬ。
- 三、左ノ文ノ線ヲヒイテアル假名ヲ漢字ニオ直シナサイ

ムシルイの中にはチクキハカジツなどをくひあるひはそのヨープンを吸ひ取つてサクモツをガイするものがあるこれをガイチューといふ

作文 (毛筆ニテオ書キナサイ)

高等女學校に入學するについて其の用意を問ひ合す文

●三十八年度縣立津山高等女學校<sup>本</sup>技藝科<sup>科</sup>入學試験問題

●國語科 (三時間)

- 一、次の文を解釋せよ  
(イ) 内の樂をもとよして其目を以て外の樂を得る媒としてその慾に惱まされず天地萬物の景色のうるはしきを感じればその樂限なし  
(ロ) 雪は消えてもさき残る名は千歳の後までも
- 二、次の語に讀方の假名をつけ且つ解釋せよ  
(イ) 偵察 (ロ) 音物 (ハ) 常盤木  
(ニ) 不規律 (ホ) 勤儉貯蓄

縣立津山高等女學校(三十八年度)



三、次の文の假名を相當なる漢字に書きかへよ

コノジンジャハ、メーヂニチンニ、タテラレタルモノニシテ、ハジメハ、シヨ  
コンシヤト、シヨ一シタリ、シガ、メーヂ、ジユ一ニチン、ベツカク、カンペイ  
シヤニ、レツセラレテ、アラタニ、ヤスクニ、ジンジャノ、ゴ一ヲ、タマハリ  
タルナリ

四、作文 (毛筆にて別紙に清書すべし)

櫻

●算術科 (二時間)

一、蠶時ハ大抵第一齡ニ五日、第二齡ニ四日二十三時、第三齡ト第四齡トハ各五日ト八時  
第五齡ハ六日ト八時ヲ要ス而シテ眠中ノ時間ハ第一眠ニ一日ト三時、第二眠ニ一日ト  
五時、第三眠ニ一日ト六時、第四眠ニ一日ト四時ナリトイフ筈立ヨリ上簇マデ幾日ヲ  
要スルカ

二、一日ニ日給參拾五錢ニテ機織工女三人ヲ五月一日ヨリ七月三十一日マテ雇フ時ハ其給  
料合計幾何トナルカ

三、高等女學校ニ於テ軍用シヤツ、ヅボン下各千三百ヲ調製スルニ三百七十八人ノ生徒毎

日二時間ツ、從專セバ幾日ニシテ仕上ゲ終ルカ

但シ、シヤツ一枚六時間、ヅボン下一足四時間ニテ仕上グルモノトス。日以下小數  
ニテ二位マデ表セ

四、甲乙二人ノ女工アリ或仕事ヲ甲ハ六日ニシテ仕上ゲ乙ハ八日ニシテ仕上グトイフ兩人  
共ニ働ケバ幾日ニシテ仕上グルカ

五、晒木綿九尺二分ノ一ノ代金貳拾貳錢八厘ナル時ハ一尺ノ賃金何程ニ當ルカ

○以上五問ハ算式ヲ附セヨ

六、四千米突ト一里トノ差何間トナルカ

演算ヲ明ニ記シ置ケ



明治三十九年度  
岡山縣諸學校 入學試驗問題及答案

●縣立師範學校入學試驗問題答案

●修身科 (一時間)

一、智能ヲ啓發シ德器ヲ成就シ

右解釋スベシ

○解答 智能とは智識才能のことにして、其智識才能を發達せしむべきことを詔らせたまへるものなり。實に今日は學問技藝の世の中にして、學問技藝なき人は、世に立ちて、事を行ふこと能はず。故に人は自己の智識才能を完全に發達せしめて、世を益し、國を利することを謀らざるべからず。

心術正しくして有徳の人たるべきことは、各自の當に務むべき所なり。人は如何に智能あればとて、徳性の缺けたる人ならんには、決して善良なる結果を生ずること能はず。蓋し智徳兼備は車の兩輪の如く、人として最も緊要なることなりとす。



二、公共心ノ必要ナル理由ヲ述ベヨ

○解答 人は社交的動物なり、故に吾人が生活を保全し、精神上の満足を得んが爲には、必ず集合團體を形成せざるべからず。この團體を社會と云ふ。而して團體と其成員との關係は、最も親密なるものにて、一個人の利害休戚は、直に其所屬團體の盛衰に影響を及すことなり。是故に人は大に公共の心を養ひ、衆益の爲には、自己の利益をも抛つゝの覺悟あらんことを要す。

●算術科 (二時間)

(1)(2)ハ解明其他ハ運算ヲ示スベシ

一、甲乙二人アリ甲カ或ル地ヲ出發セシ後三時間半ヲ經タルトキ乙ハ全所ヲ出發シ甲ニ追付カントシテ人力車ニ乗レリ其速サ一時ニ甲ハ一里二十町乙ハ二里半ヲ進行スルトセハ幾時間ノ後チ乙ハ甲ニ追付クヘキカ

解式  $1 \text{ 里 } 20 \text{ 町} \dots \dots 56 \text{ 町ナリ}$

$$56 \text{ 町} \times 3.5 = 196 \text{ 町}$$

$$196 \text{ 町} \div (90 \text{ 町} - 56 \text{ 町}) = 5 \text{ 時 } 45 \text{ 分 } \frac{15}{17}$$

答 五時四十五分十七分ノ十五

二、矩形ノ地面アリ縦七間四尺横三間五尺ナリ此坪數ヲ問フ但勻位迄計算セヨ

解式  $7 \frac{4}{6} \times 3 \frac{5}{6} = 29 \frac{38}{9}$

答 二十九坪三合八勺九分ノ八

三、1261, 679ノ最小公倍数ヲ求ム

$$97 \overline{) 1261, 679}$$

$$13 \quad 7$$

$$\therefore 97 \times 13 \times 7 = 8827$$

答 八千八百二十七箇

四、 $\frac{1 \frac{2}{3} + \frac{3}{4} - \frac{4}{5}}{2 \times \frac{3}{5}}$ ヲ分數ニテ答ヘヨ

$$\frac{1 \frac{2}{3} + \frac{3}{4} - \frac{4}{5}}{2 \times \frac{3}{5}} = \frac{97}{60}$$

$$\frac{97}{60} \div \left( 2 \times \frac{3}{5} \right) = 1 \frac{25}{72}$$

答 一箇七十二分ノ二十五

五、米一石ノ代價若干ナルトキ金若干圓ヲ以テ米四斗ヲ買得ヘシ米價若シ前ノ  $\frac{65}{81}$  トナ

縣立師範學校(三十九年度)

六七



ルトキ前ト全シ金額ニテ米何程ヲ買得ヘキカ但合位迄計算シ以下四拾五入セヨ

解 今米一石ノ代價ヲ一トセバ若干圓ノ所持金ヲ以テ米四斗ヲ買ヒ得ベシ然ルニ

$$1 \text{ 石ノ代價ガ下落シテ } \frac{65}{81} \text{ トナル時ハ所持金ヲ以テ } 4 \times \frac{81}{65} = 4 \frac{9}{65} \text{ 斗ヲ}$$

買ヒ得ベシ 答 四斗九升九合

●教育科 (一時間)

一、讀本教授ノ應用ニテハ如何ナルコトヲナスベキカ

○解答 讀本の或章を教授し終りたるときは、其應用として綴り方を課すべきものとす。

而して其文題の選擇に注意すべきことあり。即ち其文中の或る字句を用ゐて、文字の用法の練習となるべきものを出すこと其一、讀章中の事項につきて記述せしむること其二、讀章の應用題を出すこと、これは「花」の事項を教授したるときは、葉、或は實の事を記述せしむるなりこれ其三、要するに應用文題の選定には大に思考を運らざるべからず。

二、算術教授ノ目的ヲ問フ

○解答 (一) 日常の計算に習熟せしむること (二) 之は技能的熟練なり。 (三) 思考を精確ならしむること (四) 之は形式上の價值に屬す。 (五) 生活必須なる智識を興ふること (六) 之は實質上の價值に屬す。

●國語科 (三時間)

講 讀

一、左ノ歌ヲ口語体ノ文ヲ以テ解釋スベシ

百折たわまぬ精神は貴ぶべきがかぎりなり。

千辛萬苦はなにならず成功導く良教師。

千辛萬苦はわれごちの力をためす試金石。

○字解 千辛萬苦 色々さまざまなるくるしみ、

試金石 黄金か黄金でなきかを、ためして見る石、

○解釋 幾たび失敗(やりごねること)しても、何とも思ひませぬ精神(こころ)は、此の上もなき、たうときものであります。

色々さまざまなるくるしみは、何でもない、この千辛萬苦は、事を成功させる(仕とげさせる)よい教師(せんせい)であります。

千辛萬苦は、私どものたへしのぶ力をためす試金石とも云ふべきものである。

二、左ノ文中ノ片假名ニテ書ケル部分ヲ適當ナル漢字ニ改メヨ

我國の政務は萬世一系の天皇が之をオスベになるのであるしかし國務大臣のホヒツによつて天皇のシンサイあらせらる大權の外或は帝國議會にアツカらしめ或は政府又は

縣立師範學校(三十九年度)



ジチダグンタイに行はしめになつてゐる。

○答 オスベ 御統。 ホヒツ 輔弼。 シンサイ 親裁。  
アヅカラ 與ら。 ジチダグンタイ 自治團體。

作文

一、日本國民將來ノ覺悟

右平易ナル文語ヲ以テ綴レ

習字

一、強 毅 勁 直

右楷行草三体

●圖 畫 科 (二時間)

一、帽子ノ寫生

用筆ハ鉛筆毛筆ノ内何レタリトモ差支ナシ

●地 歴 科 (一時間)

一、左ノ地名及人名ニツキ知レル所ヲ記セヨ

(イ) 七尾 (ロ) 静岡 (ハ) 岩倉具視 (ニ) 足利義滿

○解答 (イ) 七尾 能登國鹿島郡にありて七尾灣頭に位す、人口凡そ一萬二千餘あり、その

七尾港は我國開港場の一にして北海屈指の良港なり。

(ロ) 静岡 駿河の國にあり静岡縣廳の所在地にして、人口凡そ四萬九千餘、漆器及

び竹細工の産あり、此地は、徳川家康の退隱せし處なり。

(ハ) 岩倉具視 舊公卿にて維新の功臣なり、明治三年外務卿より右大臣にうつり、

明治十六年七月大勳位公爵を以て薨す年五十九。

(ニ) 足利義滿 は足利三代目の將軍にして南北兩朝講和の後、職を其の子義持にゆ

づり、やがて太政大臣に任せられ、頗る驕奢を極む、晩年金閣をつくり、風流

美麗を極めたり。

二、鎌倉幕府ノ制度ヲ問フ

○解答 組織 (一) 公文所……庶務を綜統し、大江廣元を別當とす。

(二) 問注所……訴訟を裁斷し、三善康信を執事とす。

(三) 侍所……軍事を管らしめ、和田義盛を別當とす。

鎌倉幕府の制度は右の組織なりき。

縣立師範學校(三十九年度)



●理科 (二時間)

一、エンドウノ花ノ構造ヲ問フ

○解答

- 一、花冠……………一、形状……………蝶形、
- 二、萼……………片五ツ、其基合ス、
- 三、雄蕊……………十本内九本ハ合シ、一本ハ離ル、
- 四、雌蕊……………一本、

二、動物ヲ大別シテ各門ニ屬スルモノ、例各一ヲ舉ケヨ

- 一、原生動物 あみーば、
- 二、海綿動物 かいめん、
- 三、腔腸動物 くらげ、さんご、
- 四、蠕形動物 みずず、さなだむし、
- 五、節足動物 ゑび、
- 六、軟体動物 たこ、
- 七、棘皮動物 なまこ、ひとで、うに、
- 八、脊索動物 うし、魚、

○解答 八門

- 一、原生動物 あみーば、
- 二、海綿動物 かいめん、
- 三、腔腸動物 くらげ、さんご、
- 四、蠕形動物 みずず、さなだむし、
- 五、節足動物 ゑび、
- 六、軟体動物 たこ、
- 七、棘皮動物 なまこ、ひとで、うに、
- 八、脊索動物 うし、魚、

三、消化器ノ上端ヨリ入りテ下端ニ排泄セラル、迄ニ食物ガ通過スル諸部ノ名稱及各部ニ

於テ受クル變化ヲ問フ

○解答

食物ハ口腔ニ入り齒ニテ咀嚼シ、唾液ノ作用ヲ受ケ澱粉ヲ砂糖ニ變ス次ニ胃管ヲ通り胃ニ入ルヤ、胃ノ器械的作用ト胃液ノ分泌ニヨリ粥狀トナリ蛋白質ヲ溶解

蛋白トナシ、既ニシテ糜粥胃中ヲ出テ十二指腸ニ達スレバ胆汁、胰液及腸液ノ混和液ニ逢ヒテ消化セラレ乳糜トナル小腸内面ノ乳糜脈ヨリ養分トナルベキモノハ吸収セラレテ心臓ニ達ス、其餘ノ物ハ次第ニ大腸ニ入り終ニ肛門ヨリ排泄セラルルモノトス

四、鐵ノ種類ヲ舉ケ各種ノ性質及用途ヲ示セ

○解答

- 一、種類……………一、鑄鐵……………鍋釜等ノ鑄物ヲ造ル、
- 二、効用……………二、鋼鐵……………軍艦、刀劍、其他一切ノ刃物或ハセンマイヲ造ル、
- 三、軟鐵……………機械、日用器具、鐵線、釘、板等、

- 一、鑄鐵……………炭素ノ量最モ多ク、質脆クシテ鑄物ニスルニ適ス、色灰白色、水中又ハ濕氣アル空氣中ニ於テ錆ヲ生ス、
- 二、鋼鐵……………炭素ノ量前者ヨリ少ク、質頗ル硬ク、軟鐵ニ比スレバ脆シ、頗ル彈性ニ富ム、其他前者ニ似タリ、
- 三、性……………質……………

縣立師範學校(三十九年度)



三、軟鐵、最モ純粹ニシテ炭素ノ量最モ少ク、線或ハ薄板ヲ造ルニ適ス、又灼熱シテ接合スルニヨリ機械、器具ノ製造ヲナスコトヲ得、

五、電流ヲ起シ得ベキ装置ノ一例ヲ舉ケ且電流ノ起リタルヤ否ヤヲ檢スル方法ヲ記セ

○解答 一、稀硫酸ノ中ニ銅片ト亞鉛片トヲ入レ此ヲ電池ノ兩極トナシ此ヲ銅線ニテ接グ

時ハ電流ノ銅極ヨリ銅線ヲ傳ハリ亞鉛極ニ至リ亞鉛ノ板ヨリ液中ニ入り又亞

鉛板ニ至リ絶エズ電流ノ流ル、ヲ見ル、

二、電流ノ起リタルヲ見ルニハ舌端ニ兩極ヨリ來レル銅線ヲアツレバ一種ノ「シ

ビレル」様ナル感ジヲ舌ニ及ホス此レ電流ヲ知ル最モ簡單ナル方法ナリ、其

他電流計ヲ用ヒテ磁針ノ一方ニ偏倚スルヲ見ルモ又ヨロシ、

### ●縣立津山岡山 高梁矢掛 中學校入學試驗問題答案

●國語科 (一時間)

(一) 左の文を解せよ

(イ)

○字解

白扇倒ニ懸ル東海ノ天トハ富士山ガ圓錐形ニナツテ居ルノヲ形容シタ句デア  
ル  
白扇ハクセン白オシギ扇オシギ圓錐形エンサイジイ直圓錐体チクエンサイジイ

白扇倒懸東海天といふは、石川丈山と申す先生が、富士山を詠せられた詩の句で  
あります。

○解釋

白扇が倒に東海道の天にかゝつて居るよーなど申したのは、富士の山が圓錐の形  
をして居るのを形容して、うたつた句であります。形容とはすがた、ありさまを  
他の物にくらべていふ言葉であります。

事態容易ならざるを以て各國公使館は共同防禦の方法を講じたり

○字解

事態ジタイ事コトのよー 公使館コウシカン公使コウシの居る 共同防禦キョウトウボウゴクなふせぐコト

○解釋 事コトのよーすが、むづかしくなつたから、日本や英、米、獨、佛等各國の公使館で  
は一しよになつて敵をふせぐ、しかたを考へ出しました。

(備考) 是れは明治卅三年北清事變の時のことをいへるもの。

測候所は暴風雨の警報として紅燈赤球などを掲ぐ

○字解

測候所ソクコウショ天氣テンキのよーすな 警報ケイポウいましめコト

○解釋 測候所ではあらい風がふき、あらい雨がふるといふいましめのしらせとして紅の

縣立岡山、津山、高梁、矢掛中學校(三十九年度)



とろろや、赤いたまをかまげます。

(二) 朱殿玉樓老樹の間に隠見す

○字解

朱殿玉樓

老樹

隠見

○解釋

朱のごてんや、たまのよーな二かいつきの家がふるいきの間に見えたり、隠れたりします。

(二) 左の語句を解釋せよ

追賞。白洲。殘忍。雛形。破竹の勢。

○解釋

追賞

白洲

殘忍

雛形

破竹の勢

(三) 左の文字の意義及び用法を書け

(イ) 職 識 織  
(ハ) 熱 熟 塾  
(ニ) 殼 穀 往

○解答

(イ) 職はつとめ、しごとといふ意にて職工、職業など用ふ。

識はしるにて、知識と用ふ。

織はおるにて、織物と用ふ。

(ハ) 熱はあつき意にて、炎熱と用ふ。

熟はよく煮る意、又なる意にて成熟と用ふ。

塾はへや又いふといふ意、慶應義塾といへるもあり。

(ニ) 殼はからにて、貝殼と用ふ。

穀は穀物にて、五穀と用ふ。

往はすむといふ字にて、住所と用ふ。

往はゆくといふ字にて、往來と用ふ。

●作 文 (二時三十分)

(注意) 習字の成績は此答案にて見るものとす

(一) 小學校卒業後校長におくる禮狀 (書簡文)

左の口語を記事文に改めよ  
イウピン ハガキニハ ツウレイノ ハガキト 往復ハガキトノ 二イロガアル ツウレ

縣立岡山、津山、高梁、矢掛中學校(三十九年度) 七七



イノ ハガキハ 一錢五厘デアル コレハ ベツニ カミモ フウトウモ イラヌカ  
 ラ チヨットシタ 用事ニハ ヨホド便利デアル 往復ハガキハ 三錢デアル コレ  
 ハ返事ヲ キキタイ トキニ タイソウ 便利ナモノデアル ハガキノ オモテニハ  
 所ト 名マヘトヲ カクキマリデ 用事ヲ カイテハ ナラヌ マタ アテナノ人ノ  
 所ハ 名マヘ ヨリモ 大キク カクガ ヨイ

○解答 郵便端書には、普通の端書と往復端書との二種あり。普通の端書は一錢五厘なる  
 が、此は別に紙も封筒をも要せざれば、少しの用事には頗る便利なり。往復端書  
 は三錢なるが、此は返事を聞かんとする時に、甚だ便利なり。端書の表には、住  
 所と氏名とを書く定めなれば、用事を認むべからず。又宛名の人の住所は名宛よ  
 りも大書するをよしとす。

●算術科 (一時三十分)

- (一)  $1524 \times 27 + 48 + (7462 - 3265)$ ヲ計算セヨ  
 解 式  $1524 \times 27 + 48 = 857.25$   
 $7462 - 3265 = 4197$   
 $857.25 + 4197 = 5054.25$   
 答 五千五百四十四ケ二五

- (二) 或人カ旅行ヲシテ初ノ日ニハ七里二十五町、二日目ニハ十里十二町、三日目ニハ二日  
 目ノ三分ノ一ヲ歩キマシタ此人ガ三日間ニ歩イタ里程ハ何程デスカ

解 式  $7\frac{25}{100} + 10\frac{12}{100} + 10\frac{12}{100} \times \frac{1}{3} = 21\frac{17}{100}$   
 答 二十一里十七町

- (三) 一ツ一錢ノ桃ト三ツ一錢ノ柿トガアル今金一圓ヲ桃ト柿トヲ同ジ數ダケ買ヘバ幾ツツ  
 ツ買ヘルカ

解 式  $100 \div \left(1\frac{1}{10} + \frac{1}{30}\right) = 75$   
 答 七拾五顆宛

- (四) 一隊ノ兵アリ第一回ノ戦ニ於テ其人數ノ十三分ノ一ハ戦死シ七分ノ一ハ負傷シタルヲ  
 以テ之ヲ後方ニ送リタリ其後二百二十人ノ援兵到着シ第二回ノ戦ニ於テ八十二人ノ死  
 傷者ヲ出セリ而シテ其殘リノ人數ハ五百六十四人ナリト云フ此軍隊ノ最初ノ人數如何

解 式  $(564 + 82 - 220) \div \left\{1 - \left(\frac{1}{13} + \frac{1}{7}\right)\right\} = 546$   
 答 五百四拾六人



# ●縣立農學校入學試驗問題答案

## ●讀書科

一、左の語句を漢字にて書け

- (イ) テンチリヨヨー
- (ロ) カテイのワラク
- (ハ) ジンイトーダ
- (ニ) シキカントク
- (ホ) ヒヨクホージョー

○解答

- (イ) 轉地療養
- (ロ) 家庭の和樂
- (ハ) 人爲陶汰
- (ニ) 指揮監督
- (ホ) 肥沃豐饒

二、左の語句、文章の意義

- (イ) 柔軟、粗鬆
- (ロ) 溝渠を開鑿す
- (ハ) 明瞭、朦朧
- (ニ) この心得を以て勉めたらんには、何事をかなし果さたらん

○解答

- (ホ) 勤勉と節儉とを旨とせざるべからず
- (イ) 柔軟、やはらかなること、粗鬆、土のあらまかにして、密ならぬを云ふ。
- (ロ) 溝渠を開鑿す、みぞを開きうがつこと。
- (ハ) 明瞭、あきらかなること。朦朧、おぼろなること、はつきりせぬこと。
- (ニ) この心得を以て勤めたらんには、何事をかなし果さたらん。このやうなる考へにてつとめたならば、なにごとにも、しおうせまいぞ、何ごとにもできらる。
- (ホ) 勤勉と節儉とを旨とせざるべからず。よくつとむることと、けんやくなることを、主とせねばならぬ。

三、左の文章の解釋

坂路は、一步は一步より急に、或は鬱蒼として晝、猶暗き森林あり、或は紅緑點々たる美花あり、しかして、水の美と奇とに至りては更に一層の趣あり、岩間もる清水より、溪間を走る水まで一として清冽の美あらざるはなし。

○解答 坂みちは、一足は一あしよりも、さがしく、或る處には、生ひ茂り青々として晝でも暗き、森や林があり、或る處にはべに色や、みどり色なる美しき花が、そこそこに(點々)咲きて居ります、そうして、水の美しさと面白さは、又一だんの、



あぢ(趣)あり、又岩の間よりしたる清水も、溪の間をながるゝ水も、皆すみて清よからぬはありませぬ。

●算術科

(1)  $0.371 \div \left( \frac{3}{25} \times \frac{7}{12} \right) =$

解 式  $\frac{371}{1000} \times \frac{100}{7} = \frac{37.1}{7} = 5.3$

答 五箇ト三分

(2) 端書ト參錢切手ト併セテ五圓九拾八錢五厘ヲ買ヒシニ其總數二百八十七枚アリタリ各幾枚ナリヤ

解 式  $3 \times 287 = 861$  枚

$861 - 598.5 = 262.5$

$262.5 \div (3 - 1.5) = 175$  枚 端書

$287$  枚 -  $175$  枚 =  $112$  枚 切手

答 切手 百十二枚

端書 百七十五枚

(3) 甲ハ一事業ヲ爲スニ七日ヲ要シ乙ハ九日ヲ要ス甲乙共ニ爲セバ幾日ニテ成功スルカ

解 式  $\frac{1}{7} + \left( \frac{1}{7} + \frac{1}{9} \right) = 3\frac{15}{16}$

答 三日十六分十五

(4) 甲乙丙三人共同シテ商業ヲ營ミシニ甲ハ五百圓ヲ五ヶ月乙ハ五百圓ヲ六ヶ月丙ハ三百圓ヲ五ヶ月出金シ資本金總額ノ七分ニ當ル利益ヲ得タリト云フ各配當額幾何

解 式  $500 \times 5 = 2500$

$500 \times 6 = 3000$

$300 \times 5 = 1500$  +

$\frac{7000}{7000}$

$7000 \times 0.07 = 490$

$490 \times \frac{2500}{7000} = 175$  円 甲

$490 \times \frac{3000}{7000} = 210$  円 乙

$490 \times \frac{1500}{7000} = 105$  円 丙

答 { 甲 百七十五圓  
乙 二百十圓  
丙 百〇五圓



●理科

一、葉ノ部分ノ名稱及其作用ヲ述ベヨ

- 解答 一、葉ノ部分
  - 一、葉柄
  - 二、葉身
  - 三、葉脈

二、作用……

- 一、同化作用……  
〔晝間炭酸ヲ氣孔ヨリ取り日光ノ作用ニテ分解シ酸素ヲ放チ炭素ヲ植物体中ニ攝取ス〕
- 二、呼吸作用……〔晝夜共氣孔ニテ酸素ヲ取り炭酸ヲ放ツ〕

二、害蟲、益蟲、各四ツヲ擧ゲヨ

螟虫、あげはのちよう幼蟲、

○解答 害蟲……

うんか、くはかみきり、  
アブラムシ、  
アザミ、

てんとうむし、とんぼ、  
かまきり、蠶、  
益蟲……  
密蜂、

三、種子ヲ選別スルニ塩水ヲ用ウル理由

○解答

水ニ食塩ヲ投シ塩水トナシタルモノハ其比重水ヨリ大ニシテ其浮力モ亦水ニ比シテ大ナリトス故ニ塩水ニ種子ヲ入ル、時水ニ於テ沈メルモ稍輕クシテ悪シキ種子ハ悉ク液面ニ浮フガ故此ヲ掬ヒ去リ塩水中ニ沈ミシ最モ重キ實リヨキ種子ノミヲ選ビ取ルコトヲ得

四、石鹼ノ製法ヲ述ベヨ

○解答 苛性曹達(或ハ苛性加里)ノ水溶液ヲ熱シ之ニ豚油(又ハ牛脂)ヲ加ヘテ攪拌シ後食塩ヲ投シ其液面ニ浮ビシモノヲ取り型ニ入レタルモノ即チ此レ石鹼ナリ

●地理歴史科

(無資格者ニ課スルモノ)

一、東京ヨリ馬關ニ至ル鐵道ニ沿ヘル府縣廳所在地名ヲ順記セヨ

○解答 横濱。静岡。名古屋。岐阜。大津。京都。大阪。兵庫。岡山。廣島。

二、左ノ輸入品ニ就キ其重ナル産地ヲ問フ

綿 砂糖 米 石油 羊毛

○解答 綿ハ 支那、印度、アメリカ、

砂糖ハ 支那、印度、ドイツ、

米ハ 韓國、支那、印度支那地方、

縣立農學校(三十九年度)



石油ハ アメリカ、ロシヤ、羊毛ハ 濠洲、カナダアメリカ、

三、神武天皇ヨリ現今ニ至ル政權推移ノ大略ヲ述ベヨ

○解答 神武天皇より文徳天皇の頃までは、天皇の親政なりしが、第五十六代清和天皇の時、藤原良房人臣を以て、はじめて攝政となりぬ、これより政權次第に藤原氏に歸したり。第七十一代後三條天皇いたく藤原氏の權をおさへて、大權を收めたまひ、第七十二代白河天皇は御讓位の後、政を院中にきく、所謂院政を始めたまひけるが、保元、平治の亂後、平清盛遂に政權を握るに至れり、かくて平氏亡びて後、治承四年源頼朝幕府を鎌倉に建て、ついで北條氏執權となり、足利氏に至りて、幕府を室町に移し、徳川氏に至りて、江戸に定めぬ、明治元年政權復、王室に歸す。

四、山田長政ノ事蹟ヲ記セ

○解答 資性卓落雄志あり、沈淪して駿府に至り、意へらく今天下定り、功名又成すべきなし、願くは異邦に事を企んと、元和中竊に臺灣に至り、遂に暹羅國に往く、時に暹羅國亂る、長政策を國王に進め、終に六昆國を降す、國王大に喜び、妻はすに其女を以てせり、長政戰に臨む毎に必ず駿府淺間祠に祈る、故を以て扁額を淺間の廟に献せり、寛永十年使臣の爲に毒殺せらる。

### ●縣立工業學校入學試験問題答案

#### ●國語科

左ノ語句ヲ解釋セヨ (假名ハ片假名ヲ用ヒヨ)

一、管轄、目撃、鑄造、開鑿、障礙、

○解釋 管轄 スベヲサムルコト。

目撃 マノアタリ見ルコト。

鑄造 ナベカマ又ハ大砲ナドヲイツクルコト。

開鑿 ミヅナドヲヒラキツガツコト。

障礙 サシサワリ、ジャマ。

二、勁敵、蕃殖、顛末、薰陶、殉難、

○解釋 勁敵 ツヨキテキ。

蕃殖 フェルコト。

顛末 一ブ始終。

薰陶 イットナシニ人ヲ教ヘミチビク。

殉難 難ハ國ノナンギ、殉ハ其ノコトノタメニ命ヲスツルコト、故ニ殉難トハ國

縣立工業學校(三十九年度)



ノタメニ戦ヒテ死スルコト。

三、東北地方饑餓ノ慘狀ハ之ヲ聞クモノヲシテ酸鼻ニ堪ヘザラシム、  
○字解 東北地方 奥羽ノ方ノ國々。

慘狀 アハレナル有リサマ。

酸鼻 アハレミノ心ヲ起シテ悲ムコト。

○解釋 明治三十八年奥羽ノ方ノ國々ノ饑饉(食フベキモノナクシテウエカツエルコト)ノ  
ムゴタラシキ、アリサマハ、コノコトヲ聞ク人々ニ甚シク(堪ヘザラ云々)アハレ  
ニシテ悲シキ思ヲ起サセルト云フノ意。

四、今ヤ列國トノ競争ハ我カ實業ヲシテ一日モ舊態ニ安ズルヲ許サズ、

○字解 列國 世界ニ列セル國々ノコト、諸國ノコト。

實業 商業、工業、農業ナド世ノ實益トナルベキ業。

舊態 昔ノアリサマ。

○解釋 今頃我が日本ト世界各國トノ競争(マケヌヤウニ競ヒアラソフコト)ハ我が日本ノ  
實業ノ状態(アリサマ)ヲ一日モ昔ノアリサマ即チ昔ノ姿ノマ、デヨイト思フコト  
ヲ許シマセヌ。

●算術科 (二時間半)

【注意】 答案ニハ總テ運算ヲ示シ端數ヲルトキハ小數第三位以下ヲ切リ

棄テ(5)(6)(7)ニハ特ニ解ヲ附スベシ

(1)  $(6435 \times 134) + (3565 \times 134)$

(運算略ス)

答 百三十四萬箇

(2)  $5.43 \div 0.724 \times 1.03^2$

(運算略ス)

答 七箇九分五厘餘

(3)  $\frac{5}{8} - \left( \frac{1}{32} + \frac{1}{16} + \frac{1}{64} \right)$

ヲ簡單ニセヨ

(運算略ス)

答 六十四分ノ三十七

(4)  $\frac{\frac{2}{8} \div \frac{1}{5} \times \frac{1}{7} \times \frac{2}{9} \div \frac{4}{9} \times \frac{1}{17} \times \frac{9}{9}}{\frac{2}{4} \times \frac{1}{5} \times \frac{3}{7} \times \frac{5}{6} \times \frac{5}{3} \div \frac{2}{3}}$

ヲ簡單ニセヨ

(運算略ス)

答 六箇

(5) 密柑若干個ヲ其 $\frac{3}{4}$ ヲ賣リタル并殘數ヲ調ベシニ殘數ノ $\frac{1}{5}$ ハ腐敗シ無疵ノ者200個

縣立工業學校(三十九年度)



アッタリト云フ最初ノ密柑數ヲ求ム

解式 最初ノ密柑數ヲ1トス、殘リハ  $1 - \frac{3}{4} = \frac{1}{4}$

$\frac{1}{4} - \frac{1}{4} \times \frac{1}{5} = \frac{1}{5}$  即チ最初ノ密柑ノ  $\frac{1}{5}$  ガ 200 ナリ

ハ、 $200 \div \frac{1}{5} = 1000$  箇ハ求ムル最初ノ密柑ナリ

(6) 中國鐵道岡山津山間二割引三等往復乗車賃ハ幾許ナリヤ  
但シ岡山津山間片道三等乗車賃ハ71錢ナリ

解式  $71 \times (1 - 0.2) \times 2 = 113.6$  答 一圓十三錢六厘

(7) 荷車アリ其車輪ノ直徑3.26mナリト云フ、今此荷車ヲ以テ  $1\frac{1}{2}$  里ノ里程ヲ行クトセバ、  
車輪ノ回轉數幾許ナルカ  
但シ圓周率ヲ  $\frac{22}{7}$  トシテ計算シ端數アレバ切り棄ツベシ

解式  $326 \times \frac{22}{7} = \frac{7172}{7}$  ..... 輪周

又  $1\frac{1}{2}$  里ハ ..... 1944000

ハ 回轉數ハ  $1944000 \div \frac{7172}{7} = 189\frac{623}{1793}$  答 百八十九回千七百九十三分  
ノ六百二十三

●理科

(一) ランゾニホヤヲ用ユル理如何

○解答 ホヤハ即チ煙突ノ作用ヲナスモノニシテ、煙突ハ空氣ノ對流作用ヲ盛ニスルモノナリ、從テランゾノホヤアルガ爲メニ燃燒盛ニ行ハレ光ハ明ニナルナリ。

(二) 炭素ノ有無ヲ調ブル法ハ如何

○解答 炭素ヲ含メル物ヲ燃燒スル時ハ空中ノ酸素ト化合シテ無水炭酸ヲ生ズ、此ノ無水炭酸ヲ檢出スルニハ石灰水ヲ用フル時ハ白濁ヲ生スルナリ。

(三) 種子ノ發芽ノ情況ヲ説明セヨ

○解答 種子中ニアル小植物ヲ胚トイフ、此ガ適度ノ温度ト濕氣トヲ得ル時ハ種子中ヨリ幼芽ハ上方ニ幼根ハ下方ニ向フ、此レ即チ發芽作用ナリ、此ノ小植物始メハ養分ヲ種子中ニ貯ヘラレタル子葉又ハ胚乳ヨリ取りテ生長シ後ニ空中又ハ土中ヨリ取ルニ至ル。

(四) 風船ノ上ル理如何

○解答 風船ノ球中ニハ水素又ハ石炭瓦斯ノ如キ空氣ヨリ輕キ瓦斯ヲ入ル、ナリ、凡テ氣體ハ重サ同體積ノ空氣ノ重サヨリ小ナル時ハ上昇スルモノナリ、猶ホ詳シク言ヘバ風船ノ球及船體ノ重サガ空氣ノ浮力ヨリ小ナル時ハ昇ルモノトス。



(五) 一立方米突ノ鐵塊ノ重量ハ幾瓦ナルカ  
但シ鐵ノ比重ハ七、八トス

○解答 1米<sup>3</sup>……100センチメートル

$$\frac{100 \text{センチメートル}}{1000} = 100000 \text{立方センチメートル}$$

目シテ 1立方センチメートルノ鐵ノ重サハ 7.8瓦ナリ

$$100000 \times 7.8 = 780000 \text{ワット}$$

(六) 夜ル露ヲ結ブ理由ヲ述ベ

○解答 水蒸氣ヲ含ミタル空氣ガ夜ハ空氣冷却スルガ故ニ水蒸氣ヲ包含シ得ズ、一部ノ水蒸氣ヲシテ液体トナス、即チ露此ナリ、一般ニ温度高キ空氣ハ多量ニ水蒸氣ヲ含ミ得ルモ、温度冷却スル時ハ其他和蒸氣ノ量大ニ減少スルモノナリ、サレバ温度冷却スル爲メ、一部ノ蒸氣ノ凝結スルヤ明ナリ。

●地理歴史科

一、政權ヲ取リシ武家ヲ順次列記セヨ

○解答 1. 源氏三代

2. 足利氏十五代

3. 徳川氏十五代

二、支那朝鮮ノ重要産物ヲ揚ゲヨ

○解答 朝鮮……米、大豆、牛皮、人參、

支那……米、茶、砂糖、生糸、

三、北亞米利加ノ西海岸ニ於ケル著名ノ港ヲ記セ

○解答 桑港、シアトル、

●圖畫科

花瓶に椿

●縣立女子師範學校入學豫備試驗問題答案

●國語科 (講讀)

(一) 左ノ文章及歌ヲ解釋セヨ

(イ) 凡職ある人は誰も深く其義務を重んじて勉めたらんには諸般の事業の成らざるこゝろやある

縣立女子師範學校(三十九年度)



○解答 凡そなすべき仕事のある人は、だれでも深くそのなすべきやくめを重く考へて、つとめたならば、色々のわざの出来ないことがありませうか、きつと出来るにちがひありません。

(ロ) 憲法は國家統治の原則を定めたるものなり主權者はこれによりて國家を統治し臣民はこれにもとつきて其權利と財産の安全とを保護せらる

○字解 憲法 國を治むるものとるべき法

國家 くのこと

統治 すべをさむること

原則 うごかぬ原の則

主權者 天子或は共和國の大統領など一國を治むる權利をにぎれるもの

臣民 けらいのこと、民のこと

財産 家のたからのこと、田地も、山も、家の道具も、お金も皆ざいさんなり

安全 やすらか

保護 まもる

○解釋 憲法は國をすべをさむる原の法則をきめたものでありまして、主權者はこの憲法をたてとして、國を治め、又民はこの憲法をもととして其權利（權利とは他人の

財産を我がざいさんとなし又他人の意志をわが心に従はしめ又自己の財産を自己の財産として主張し得る權力即ち力を云ふ）と財産とにきづのつかぬやうに守られる。

○解答(ハ) 不幸を見て相憐むは人の天性にして洋の東西を問はさるなり  
人の不仕合で困つて居るのを見て、むごがるのは人の天然自然のうまれつきで、このことは東洋でも、西洋でも同じことであります。

○解答(ニ) 物學ふに便あれはとて苦學といふことをせぬはあらぬことなり  
ものごと習ひますのに、都合のよいらくなことがありまして、苦んでほねをりつとめることをせねばなりません。

○解答(ホ) 遠き慮あるものは近き憂なし  
先々のことまで考へて居る人は、近い心配がありません。

○解答(ヘ) 勉めや勵めたゆみなく、難きこととて厭ふなよ、學の海に舟路あり、教の山にしをりあり、何かおそれおそるまし  
おこたらずに勉めよはげめよ、たとひ、六ヶしき事なりとて、いやに思つてはならぬ、學の海(學ぶこと)の廣く多きことを海の廣大なるにみたて(いふ)には渡るべきふな道があり(これは學問をせんには習ふべき學校や先生のあること)。教の

縣立女子師範學校(三十九年度)



山(物ををしふべき處を山にたとへていふ)即ち學びやには、みちびきて下さる師がある、故に何もをるゝことはいらぬ、をるゝことは、あるまいほどに、何でもよく、つとめよ。

(二) 左ノ語ノ讀ミ方及意義ヲ明記セヨ

通辯、端緒、會長、非難、草稿、

○解答 通辯 外國の言語を學び知りて、はなし合の間にたち入り、兩方の話を相通じ、告げ知らしむること。端緒 ものごとのはし、いとぐち。會長 土人の一部落をなせるものゝかしら。非難 人のおちごをあげていふこと。草稿 文章などのしながき。

(三) 左ノ文章中ノ片假名ヲ漢字ニ改ムヘシ

(イ) ガクレイにタツしたるジドローは皆フツキーイクを受くべきものなり  
(ロ) コーシヤのシューゼンゾーチクをなす

○答 (イ) 學齡に達したる兒童は皆普通教育を受くべきものなり  
(ロ) 校舎の修繕増築をなす

●國語科 (作文)

一、次ノ題ニテ普通文ヲオ作りナサイ

川

二、次ノ題ニテ書簡文ヲオ作りナサイ  
展覽會へ出品をすゝめられし返事

●習字科

善勤善遊是爲學之要訣

右楷行草三体

●算術科

(注意)

(イ) 各題共ニ必ズ演算及答ヲ記シオクベシ

(ロ) (一)(二)(三)ハ解ヲ要セズ

(ハ) 各題毎ニ別紙ニ認ムベシ

(一) 或人白米三斗六升ヲ買ヒ其代價トシテ五圓紙幣一枚ヲ出シ、ニ尙白米二升分ノ價ト金拾錢トヲ不足セリト云フ白米一升ノ價幾何

縣立女子師範學校(三十九年度)



解式  $5m + 10r = 510r$

$510 \div (36 - 2) = 15r$

答 十五錢

(二) 岡山ヨリ津山マテノ鐵道哩數ヲ三十五哩半トスレハ我里程ニテ何里何町何間何尺ニ當ルカ 但一哩ヲ十四町四十五間トシテ計算スベシ

解式  $14町45間 \dots \dots \dots 885間$

$885 \times 35.5 = 31417.5$

即チ  $14里19町37間3尺$

答 十四里十九町三十七間三尺

(三) 左ノ式題ヲ計算スヘシ(答ハ小數ニテ表ハシ置クヘシ)

$$1 \frac{2}{3} - \frac{5}{7} + (3.45 \times 0.9 \div 0.12)$$

(運算省略ス) 答 三十三箇、二三五

(四) 姉姉兩人ノ貯金合計百三十五圓ニシテ妹ノ貯金ハ姉ノ貯金ノ五分ノ四ナリトイフ兩人ノ貯金各幾何

解式 姉ノ貯金ヲ  $x$  トセバ妹ハ  $\frac{4}{5}x$  ナリ  
故ニ姉ノ貯金ハ

$135 \div \left(1 + \frac{4}{5}\right) = 75r$

答 姉 七十五圓  
妹 六十圓

(五) 布若干端ヲ織ルニ十二人ノ工女カ十五日間ニ其半分ヲ織リタリト云フ更ニ三人ノ工女ヲ増ス時ハ殘ノ半分ヲ幾日間ニ織リ了ルカ(比例ニヨリテ解クヘシ)

$$\left(1 - \frac{1}{2}\right) \times \frac{1}{2} = \frac{1}{4} \dots \dots \dots 殘ノ半分ノ仕事ナリ$$

解式

$15日 \times \frac{12}{15} \times \frac{4}{1} = 6日$

答 六日

### ●縣立女子師範學校入學本試驗問題

#### ◎國語科 (講讀)

- (一) 左ノ文章及歌ヲ解釋セヨ
- (イ) 明治維新の大業は、もとより上、皇室の御稜威により下、勤王家の之を助けまつ
- 縣立女子師範學校(三十九年度)



りしによるといへども、また、國學者の大に國体の發揮につとめて、人心を刺撃せしによること多し。

○字解

明治維新 維新とは「これあらた」と云ふことにて明治と云ふ年號の始めに徳川幕府をつぶして 今上天皇陛下の御代となりしこと。

大業 大いなる業と云ふことにて即ち右に述べし如く明治維新となし給ひし陛下の大御業を云ふ。

御稜威 天皇陛下の御威光。

勤王家 王事に力をつくす人。

まつり 敬語

國學者 皇國の學問を修めし人。

國体 國がらのこと、我國にていへば上に萬世一系の天子をいたゞきて君臣の分いつまでも、うごかす、これ我が國体なり。

發揮 ふるひおこすこと。

刺撃 さしうつ ことにて こゝでは勵ます意なり。

○解釋

明治維新の大業は、申す迄もなく、上は朝廷の御威光により、下は勤王の人々がこの事を(大業をさす)御助け申したからで、あるとは、いふものゝ、また國學を

(ロ)

修めた人々が、其著書において、大に國体の、如何なるものなるかを、ふるひ起すことに、つとめて、人の心を、はげませた力による、ことが多い。即ち大部分は其人の力であるといふこと。

海原なせるはにやすの池の面よりなほ廣き惠の波にあみし代を仰く今日こそ樂しけれ

○字解

海原なせる、海原は海のこと、「海原なせる」トハ「海のごとくにある」どの意。はにやすの池 大和高市郡香具山村大字南浦にある池の名。

惠の波 天皇陛下の御惠の廣大なることを海の波にたとへていへるなり。

海のごとくに廣き、はにやすの池、その池の面のひろきよりも、なほ廣き 天皇陛下の御惠のうみの波に、ゆあみ、したやうなる、有りがたき、御代に逢へる今日は、たのしいことである。

○解釋

伯父様御昇進の御様子我方まで光の添はるやうにてよろこひのあまり父よりも母よりもわきて祖母よりの傳言山のやうに御座候

(ハ)

○字解

伯父 父又は母の兄のこと。

○解釋

伯父様の御役がすまいましたとのこと、その事が、私の方にまで、光榮をうけたやうに思はれまして、あまりうれしうございますから、父よりも母よりも、又



どりわけて祖母よりの傳言(ことづて)が澤山ございます。

我國の風景は世界に比なし、宜なり歐米人のこれを激賞して措かざることを。

○解答(二) わが日本國のけしきは世界にくらべがありません、それでヨーロッパ人や、アメリカ人が、けしきのよいのを、非常にほめて、おかないのは、もつとものであります。

(二) 左ノ語ノ讀ミ方及意義ヲ明記セヨ

表彰、探險、浮華、適例、起工、

實測、舉動、奏聞、排斥、蹂躪、

○解答 表彰 ヒョウショウ あらはすこと。探險 タンケン けはしき處をさぐること。浮華 フクワ うはべをかざること。適例 テキレイ そのことによくかなつたこと。起工 キコウ ふしんの仕事をし

はじめること。實測 ジツソク 實地にはかること。舉動 キョウドウ ふるまひといふこと。

奏聞 ソウモン 天皇陛下に申し上げること。排斥 ハイセキ しりぞけのけること。蹂躪 ジュリツ ふみにしること。

(三) 左ノ片假名ヲ漢字ニ改ムヘシ

コクモツのシュークツク、 コーツーキクワン、 ショセキザツシのインサツ、  
シャシン、 ユービン、 ボンサイ、

○答 穀物の收穫、 交通機關、 書籍雜誌の印刷、 寫眞、 郵便、 盆栽、

●作 文

(一) 左ノ題ニヨリテ普通文ヲ作レ

机

(二) 左ノ口語文ヲ書簡文體ニ改ムヘシ

明日は、母や妹と沙干狩を致さうと思ひ立ちましたから、御母様に御話なさいまして、御都合がよかつたなら、姉様もさそつて御出かけになりませんか、場所は、まだ何處とも取りきめませんから、おほしめしの處に致すつもりでございます。どうか御返事を下さいませ。

○答 明日は母並に妹と共に沙干狩致したくと思ひ立ち候間御母様に御話なされ候て御都合よろしく候はゞ姉様をも御誘ひの上御出でかけ成され候はずや場所の儀はま

だいづれとも取定め居申さず候につき思召の處に致す積りに御座候何卒御返事下され度候

●歴史地理科

一、條約改正ノ始末ヲ問フ

縣立女子師範學校(三十九年度)



○解答 條約改正は明治四年以後數度談判を試みしも其功を奏するに至らざりきしかるに明治二十七年八月英國との改正條約成り是より他の國々との條約も相つぎて改正せられ三十二年七月及び八月以後新條約を實施し世界列強と對等の交際をなすに至れり。

二、左ノ人物及事項ニツキ知レルコトヲ記セ

イ、藤原道長      ロ、檀林皇后

ハ、守護地頭      ニ、五稜廓

ホ、生麥事件

○解答 イ、藤原道長は一條三條後一條の三朝二十餘年の間天下の樞機をにきり加之後一條後朱雀後冷泉三帝の外祖となり最も專横と榮華とを極めぬ。

ロ、檀林皇后は嵯峨帝の后なり晩年佛に歸依して寺を建て又學館院を興して諸子弟を教へたまひき。

ハ、源頼朝の朝廷に奏して警備のために諸國の國司に副へて置ける職を守護といひ、同時に莊園に副へたるを地頭といふ。

ニ、五稜廓は渡島國龜田村にあり明治元年十月榎本武揚大島圭介等の據りて以て官軍に抗せし處。

ホ、文久三年島津久光勅使を護して東下するに當り歸途生麥村に於て其從士英人の無禮を怒りて之を斬りき英人怒りて幕府に迫りて償金を出さしむ之を生麥事件といふ。

三、本邦ニ於ケル左品目ノ生産地ヲ問フ

イ、絹織物      ロ、昆布

ハ、樟腦      ニ、石油

○解答 イ、絹織物 甲斐、上野、越前、京都

ロ、昆布 北海道

ハ、樟腦 臺灣

ニ、石油 越後

四、左ノ都邑ニツキ知レルコトヲ記セ

イ、糸崎      ロ、基隆

ニ、旭川      ホ、大湊

ハ、沼津

○解答 イ、備後御調郡に在り、開港場にして近來大に繁昌せり。

ロ、基隆は臺灣の東北端にありて開港場なり、基隆鐵道の起點。

ハ、沼津は駿河國にあり、氣候温和にして風光明媚、皇室御用邸あり。

縣立女子師範學校(三十九年度)



ニ、旭川は北海道中央の大都會にして、近年益繁昌せり、第七師團の司令部あり。  
ホ、大湊は陸奥國斗南半島中、下北郡にあり、野邊地灣に面す、水雷團の設あり。

●圖畫科

椿の臨畫

●算術科

一、一反四圓五拾錢ノ紬若干反ヲ一反四圓ノ銘仙若干反ト交換スルニ銘仙ヲ紬ヨリ十反多クスレハ損得ナシト云フ各ノ反數ヲ求ム

解 式  $4 \times 10 = 40$  反

$40 \div (4.5 - 4) = 80$  反 答

$80 + 10 = 90$  反 答

答 〔紬 八十反  
銘仙 九十反

二、或人商業ヲナシ始ニ資本金ノ五分ノ二ヲ損失シ後七百四十圓ノ利益ヲ得テ其所持金三千五百圓トナレリトイフ此人始ニ幾何圓ノ損ヲナシ、カ

解 式  $3500 - 740 = 2760$  圓

$2760 \div \left(1 - \frac{2}{5}\right) = 4600$

$4600 \times \frac{2}{5} = 1840$

答 千八百四十圓

三、一晝夜ニ八分後ル、時計ヲシテ翌日ノ午前六時ニ正シキ時刻ヲ示サシムル爲メニハ前夜午後十時半ニ幾分進マシメ置カサルヘカラサルカ

解 式  $12 - 10.30 = 1$  時30分

$1$  時30分  $\div 6 = 7$  時30分

$8 \times \frac{7 \frac{1}{2}}{24} = 2 \frac{1}{2}$

答 二分ト二分ノ一

四、フランネル大巾物ニテ一ヤード一圓二十錢ナル片同シ大巾物鯨尺ニテ一丈四尺ノ代價ヲ計算セヨ

但シ一ヤードハ我曲尺三、〇一七尺トス

解 式  $14 \times 1.25 = 17.5$

$120 \times \frac{17.500}{3.017} = 6,966 +$

答 六圓九十六錢強

縣立女子師範學校(三十九年度)



### ●縣立岡山高等女學校入學試驗問題答案

#### ●國語科 (講讀) (一時間半)

一、次ノ文章及歌ノ意味ヲオ書キナサイ

い、わが國には、自然の美と、人工の美とをかねたる地少からず。特に、日光のごときは其類を見ず。

ろ、春のけしきのおもしろき、見れどもあかじ花のかげ。見よや、蝶蝶のひらひらと、まひつゝあそぶのとけさを。

は、瓜の蔓には茄子はならず。

に、仲鷹は、歸朝の途次、波風にあひて吹き流されぬ、さひはひに、命は助かりしかどもなほ歸るをえざりき。その遺憾思ひやるべきなり。

#### ○解答

(い) わが日本の國には、山水などの如く天然自然にできてゐる景色の美と、人が工事を施して作り上げたる美とを、併せたる地が少なくは、ありませぬ。とりわけて、下野の日光(徳川氏の廟所)のごときは、外に其やうなる、類のあつたのを見ませぬ。

(ろ) 春のけしきは、おもしろきもので、見てもく花さくあたりのながめは、あ

きたるものでは、ありませぬ。ごらんさい、かすくの蝶が、ひらり〜と、まひながら遊びてゐる、さまの、うららかなさを。ごうも春のけしきはおもしろいものである。

つまらぬ親には賢しき子はできぬ、このことわざなり。

(に)(は) 阿部の仲鷹久しく唐に留學してゐて、其の日本へかへる途中、大風にあひて、安南といふ國へ、吹きながされました、しあわせの事には、いのちだきは、助かりましたけれども、やはり日本へかへりてくる事はできませんでした、その残念で、くやしかつたことは、どのくらゐで、したでせう、實にあはれなることに、思はれます。

二、次ノ語ノ讀方ト意味トヲオ書キナサイ

廢物利用、 海外殖民、 謁見、 周回、 誤解、

巡航、 沿岸、 豫報、 舊蹟、 奉行、

#### ○解答

廢物利用 ハイブリット やくにたふぬものを、やくにたふして用ゐること。

海外殖民 カイガイシヨク 外國へ民を移し住ましむること。

謁見 テツケン 天子様に御目見えすること。

周回 シュウワイ まわりのこと、池や湖などにつきていふ。

縣立岡山高等女學校(三十九年度)



誤解 まちがつて思つて居ること。  
 巡航 船でめぐつてゆくこと。  
 沿岸 岸に沿つて居る所。  
 豫報 事の起らぬ前に知らすこと。  
 奉行 命をうけて、事を執り行ふこと。又武家時代の種々の職の長たるもの  
 稱。

三、次ノ漢字ヲオ書キナサイ

- ニチロセンエキ、 セイセキユートー、
- ゲンジモノガタリ、 テツドーフセツ、
- エンヨーギョキョー、

- 答 日露戦役
- 成績優等
- 源氏物語
- 鐵道敷設
- 遠洋漁業

●算術科

(注意) 一、問題一、二、三ハ説明演算及答ヲ示シテオキナサイ  
 二、問題四ハ演算及答ヲ示シテオキナサイ

一、一箇二錢三厘ノ鶏卵ヲ毎日三箇ツ、食スル人ト一合四錢ノ牛乳ヲ毎日一合五勺ツ、飲ム人トガアリマス一ケ年間デハ費用ニ何程ノチガヒカアリマスカ 但一年ヲ三百六十  
 五日トシテ計算スルノデス

解 氏 鶏卵一ロノ代金  $2\frac{3}{4} \times 3 = 6\frac{9}{4}$   
 牛乳一ロノ代金  $4\frac{1}{2} \times 1.5 = 6\frac{3}{2}$   
 鶏卵ヲ食スル人ノ方一ケ年ニハ  $(6\frac{9}{4} - 6\frac{3}{2}) \times 365 = 328\frac{5}{4}$  錢  
 答 三圓二十八錢五厘

二、木綿一尺ヲ織リマスニ平均二十五分間カ、ルトシマスレハ午前七時半ヨリ午後五時迄  
 ニ何尺何寸織ルコトカ出来マスカ 但其間晝食ナトノ爲メニ一時間休ムモノトシマス

解 氏  $12 - 7.30' = 4.30'$   $4.30' + 5. - 1 = 8\frac{30}{60}$   
 之ヲ分ニ改ムレバ  $60 \times 8 + 30 = 510$  分  
 故ニ  $510 \text{ 分} \div \frac{510}{25} = 25$  故ニ  $510 \text{ 分} \div \frac{510}{25} = 20.4$  答 二丈四寸

縣立岡山高等女學校(二十九年年度) 一一一



三、或人カ所得金ノ内百五十圓ヲ孤兒院ニ寄附シマシタ故ニ残りハ元ノ所持金ノ五分ノ三  
トナリマシタ元ノ所持金高ハイクラテアリマシタカ

解 式 所持金ノ  $1 - \frac{3}{5} = \frac{2}{5}$  ナリ

按ニ所有金ハ  $150 \div \frac{2}{5} = 375$  ナリ

答 三百七十五圓

四、次ノ式ヲ計算スルノテメ

イ、  $547.77 \div 93 - (26.25 \div 3.45) \times 1.2$

ロ、  $(\frac{3}{4} + \frac{1}{6}) \div 2\frac{7}{8}$

解 式 (イ)  $547.77 \div 93 = 5.89$

〔備考〕 減數ガ被減數ヨリ大ナル時ハ

負號ヲ附スルモノナリ

$26.25 \div 3.45 = 7.608 +$

$(26.25 \div 3.45) \times 1.2 = 9.1296 +$

$5.89 - 9.1296 + = -3.2398$

答 負數三、二三九六餘

(ロ)  $\frac{3}{4} + \frac{1}{6} = \frac{23}{12}$

$\frac{23}{12} \div 2\frac{7}{8} = \frac{2}{3}$

答 三分ノ二

●縣立津山高等女學校 本科 第一學年、技藝科 第二學年  
補缺入學試驗問題答案

●國語科

(本科、技藝科 一學年 二時間)  
(技藝科 二學年 三時間)

(注意) 本科一學年及技藝科一學年入學志望ハ(一)ノ中ニ答フルコトヲ要セズ  
一、次ノ文章ヲ口語ニテ解釋セヨ。但、口語ノ体ハ小學讀本ニナラヘ。

人の生命を保存するに必要なるものはといへば、衣食住を以つて第一に置くこと世の  
常なり。この三者の必要なるは勿論なれども、強健なる人は三四日の間飲食を斷つと  
も、餓死することなかるべく、又寒夜に夜のものなくして露宿すとも、即座に凍死す  
るには至らざるべし。されば此の三者は生存に必要なるものには相違なければども、ま  
た一刻片時も缺くべからざるものにはあらざるなり。

○解答 人がいのちをたもつてゆくに、きつと大切なのは、何にといへば、衣と食と住と  
の三つを第一に置くのは世の通例であります。この三つの者が必要であることは、  
あたりまへのごとであります。力つよく達者(タカシヤ)の人は三日や四日の間、飲み食ひ  
をやめても、うゑ死にすることはありますまい、又寒い夜にふとんなどがなくて、



のじくしても、すぐにこゝろえて死ぬよーにはなりません。それであればこの三つのは、人が生きてゆくに、必要なものに、ちがひはありませんが、また少しばかりの間、かいでならないものではあります。

二、

ハソノ讀方ヲ

ハソノ意味ヲ

ハソノ語ニ相當セル熟語ヲ

ハソノ語ト反對ナル語ヲ

ハソノ漢字ヲ

ハソノ漢字ノ誤ヲ

ハソノ二文ノ意味ノ差異ヲ

ハソノ語ノ活キヲ示セ

天井、土産、境内、屏風、泳く、(瑞穂の國、吹雪)

○解答

(イ) 安否 答 無事で居るとしからざること。

(ロ) 出帆 答 船の港から出てゆくこと。

うなばら 答 海の廣々としたるをいふ。

あたかも 答 ちよーごといふこと。

(負債) 答 金錢をかりて居ること。

(なきから) 答 死んだ人の軀

(ハ) つくろひ 答 修繕 不幸福 ふたおや 答 兩親

(ふるさと) 答 故郷 (なかたち) 答 媒介

貴。 開。 近。

貴賤。 開閉。 近遠。

(ホ) ゆいごん 答 遺言 特別 つごー 答 都合

かくご 答 覺悟 ぎゅーにゅー 答 牛乳

(じゆばん) 答 襦袢 (ていねい) 答 丁寧

祖税。 客易。 武士 (石灰) 答 貪し

租税。 容易。 武士 (石炭) 答 貧し

○解答

(ト) 津山に参り候はゞ一寸御伺ひ申すべく候

津山に参り候へば一寸御伺ひ申し候

津山に参りましたなら一寸御伺ひ申しませう

津山に参りましたから一寸御伺ひ申しました

○口語にて記せば右のよーになります。

縣立津山高等女學校(三十九年度)



○解答

(チ) (習ふ、見ゆ、寒し、)

習ふ 四段活 は、ひ、ふ、へ。

見ゆ 下二段活 え、ゆ、ゆる、ゆれ。

寒し 形容詞 く、し、き、けれ。

(備考) 右の解答中、(イ)(ロ)(ハ)は問題へすぐに答を記しおきたれば、その心して  
看られよ。

三、

(イ)

次ノ口語ヲ書簡文体ニ改メヨ

やうやう、お暖になりましたが、あなたにはおかはりは、ございませんか。わたしは無事で勉強いたしてをりますから、御安心下さいませ

○解答

追々暖和の候に相成候處あなた様には御變り之れなく入らせられ候や降て私は無  
事にて勉強いたし居り候間御安心なし下され度候

(ロ)

次ノ題ヲ以テ一ツノ普通文ヲ作レ  
花

● 數 學 科

(本科一學年) (技藝一學年) (二時間)

(注意) 各問算式ト連算トヲ明ニセヨ

(一) 二人女工アリ甲ハ七日間ニ五反、乙ハ三日間ニ二反ヲ織ル今甲乙兩人共ニ三十日間働  
ケバ幾反ヲ織ルカ

$$\frac{5}{7} + \frac{2}{3} = \frac{29}{21}$$

$$\frac{29}{21} \times 30 = 41\frac{3}{7}$$

答 四十一反 $\frac{3}{7}$

(二) 十九里十八町四十六間三尺ノ道路アリ此ノ道ヲ既ニ九里二十七町五十七間五尺ヲ行ケ  
リ残リノ里程何程

答 九里二十六町四十八間四尺

(三) 一少女アリ所有金ノ十七分ノ八ヲ費シ、ニ猶ホ十八錢ヲ残セリ初メノ所有金何程ナリ  
シカ

$$1 - \frac{8}{17} = \frac{9}{17} \quad 18 \div \frac{9}{17} = 34$$

答 三十四錢

縣立津山高等女學校(三十九年度)



(四) 左ノ運算ヲ施セヨ

(1)  $854,7002 \times 3,73 + 0,25$

答  $12752,126984$

(2)  $0,0625$ ヲ分數ニ化シ約分セヨ

答  $\frac{625}{10000} = \frac{1}{16}$

(五) 一箱ニ三十個宛入ルレバ二十箱トナルベキ鶏卵アリ若シ之ヲ一箱ニ二十五個宛入ル、  
并ハ幾箱トナルカ

解 式  $30 \times 20 \div 25 = 24$ 箱

答 二十四箱

●數 學 科 (技藝科二學年) (二時間)

(注意) 各問題算式ト運算トヲ示セ

(1) 九十八里二十二町十九間四尺ヲ四十七時間ニ行ケリ一時間ノ速サヲ求ム

答 二里三町三十二間二尺

(2) 一女子ノ体重ハ拾二貫目ナリ此ヲ「キログラム」ニ直セ

解 式  $12000 \div 4 \times 15 \div 1000 = 45$  答 四十五斤

(3) 密柑ヲ兒童ニ分ツニ一人ニ五箇宛與フレバ四十ヲ餘メ七箇宛與フレバ五十六箇不足ス  
兒童ノ人數及密柑ノ數ヲ求メヨ

解 式  $40 + 56 = 96$

$96 \div (7 - 5) = 48$

$48 \times 5 + 40 = 280$ 箇

答 {兒童 四十八人  
密柑 二百八十箇

(4) 小學校ノ生徒總計四百七拾五人、而シテ男ハ女ヨリ三十七人多シト云フ各々幾何ナル  
カ

解 式  $475 + 37 = 512$

$512 \div 2 = 256$ 名

$475 - 256 = 219$ 名

答 {男 二百五十六人  
女 二百一十九人



# 小學校教員檢定試驗問題

(明治三十九年度)

## ●尋常小學校准教員檢定試驗問題

### ●修身科

(二時間)

- 一、他人ニ對スル本分如何
- 二、自己修養ノ必要ナル所以如何

### ●教科

- 一、教師ノ態度ニツキ注意スベキ要件ヲ記セ
- 二、讀ミ方教授ノ提示ニ於テハ如何ナル教序ヲ踏ムベキカ

### ●國語科

(三時間)

- 一、左ノ文章ヲ平易ニ解釋セヨ  
西洋立憲國の憲法は多く人民の主權者に迫りて、幾多の紛亂を重ね、鮮血を流して制定せるものにして、主權者の意志より出で、之を制定せるものはあらず、然るに、大日本帝國憲法は、我天皇陛下が、深く、國家の隆盛と、臣民の幸福とを増進せんことを望ませたまふ大御心より制定したまひたるものなり

尋常小學校准教員檢定試驗



- 二、左ノ語句ノ漢字ニ讀ミ假名ヲツケヨ  
需に應ず、 事の顛末、 貿易、 版圖を擴張す、 卑怯
- 三、作文

教師と生徒 (普通文)

●歴史地理科

(三時間)

- 一、本邦近海ノ海流
- 二、本邦ノ鑛業
- 三、左ノ地名ニ就テ記セヨ  
イ、熱海    ロ、弘前    ハ、恐山    ニ、宇治山田    ホ、境
- 四、後三條天皇ノ御政治
- 五、織田信長ノ事業
- 六、明治廿七八年ニ於ケル日清戰役ノ結果

●算術科

(三時間)

珠算 (口唱)

- 一、金三十六圓五十七錢、十八圓八十九錢、六十圓七十二錢、百六圓九錢、五十七圓四十六錢ノ和ヲ十八倍セヨ
- 二、四千百三尺ヨリ二千三百七十八尺ヲ減ジ之ヲ四十六ニテ割レ

筆算

注意 問題、一、二、三、五ハ答演算説明ヲ要シ、四ハ答及演算ヲ示シ置クヘシ

- 一、鉛筆若干本ヲ一本一錢五厘ツ、ニテ仕入レ其中若干本ヲ一本一錢八厘ツ、ニ賣リシニ仕入ノ總原價ト外ニ六錢ヲ得タル上ニ尙賣殘十本アリト云フ仕入レタル本數如何
- 二、或ル小學校ニ於ケル生徒數男ハ總數ノ半分ヨリ十人多ク女ハ總數ノ十五分ノ七ナリト云フ生徒ノ總數如何
- 三、或人某地ニ行クニ初メ十一里二十八町ハ徒歩シソレヨリ十五海里ノ内海ヲ船ニテ渡リ又五十哩ダケ汽車ニ乘レリト云フ此ノ人ノ旅行セシ總里數如何  
但シ一哩ハ〇、四〇九八里一海里ハ六千百十六尺トシテ計算セヨ
- 四、次ノ式ヲ計算セヨ(イ)ハ最簡單ナル分數トシ(ロ)ハ小數第三位マデ求メ以下四捨五入セヨ

$$(イ) \quad \frac{5}{18} + \frac{7}{12}$$

$$\frac{7}{21} - 6\frac{9}{14}$$

$$(ロ) \quad (0.007 \times 27.95) \div (77 \times 0.0096)$$

- 五、百日間ノ糧食ヲ貯ヘタル三千五百人ノ軍隊アリ二週間ヲ經タル後他ヨリ五百人來リ七

尋常小學校准教員檢定試験



週間滞在シテ歸レリト云フ残りノ糧食ヲ以テ猶幾日間支ヘ得ルカ

●理科 (二時間)

- 一、被子植物ト裸子植物トノ區別
  - 二、寄生動物トハ如何
  - 三、人ノ心臟ノ構造
  - 四、夏時扇ヲ用キテ冷ヲ取ルハ如何ナル理ニ由ルカ
  - 五、水素、酸素、炭酸瓦斯、鹽素、窒素ヲ鑑識スル方法如何
- 一二三ノ三題、四五ノ二題ハ別紙ニ認メ各自己ノ番號ヲ記セ

●體操科

- 一、舊徒手體操 第一節ヨリ第十節マデ  
但シ模範ヲ示スベシ
- 右實地
- 一、「晝夜遊ビ」ヲ説明スベシ  
(説明ノ順序ハ準備、實演、備考)
- 右筆答 (一時間)

●圖畫科

- 白在畫
- 一、鼠ニ蠟燭ノ障畫 (手本ヲ示ス)

●尋常小學校正教員檢定試驗問題

●修身科 (二時間)

- 一、社會ニ對スル本分ヲ説明セヨ
- 二、人格ノ意義ヲ説キ人生ノ目的ニ論及セヨ

●教科 (二時間)

- 一、「フレーベル」ノ略傳ヲ記セ
- 二、左ノ用語ヲ説明セヨ  
(1) 直觀 (2) 想像
- 三、算術科問題選擇上ノ注意ヲ述ヘヨ
- 四、市町村立小學校正教員ハ如何ナル場合ニ休職ヲ命セララルベキカ

尋常小學校正教員檢定試驗



●國語科 (三時間)

一、講讀

左ノ文章ヲ平易ナル口述文ニテ解釋セヨ

故右府公は播紳有職の家に生ひ立ちたまひしかと夙に大勢を達觀して王政に公武の別なきことを看破し中興の實を擧ぐるために神武の古に復るといへる一大義を唱へたまへるは、これぞ明治の朝廷に人ありとは申すべき、その一大義は百揆庶政の原動力となりて藤原氏以來千有餘年間の盤根錯節をばすべて破竹の勢を以て破りたり

二、文法

自動詞ト他動詞トノ區別ヲ説キ語例各三ツツヲ舉ゲヨ

三、作文

何をか本邦人の美質といふ

但シ普通文

●地理科 (二時間)

一、本邦に於ける製鐵業

二、パナマ共和国

三、左の地名に就て記せよ

(イ)青島

(ロ)糸崎

(ハ)マダガスガル島

(ニ)メルボルン

(ホ)ベスピオス山

●歴史科 (二時間)

一、平治ノ亂

二、鎌倉時代ニ於ケル佛教ノ新宗派

三、左ノ事項ノ説明

甲、五攝家

乙、六波羅探題

丙、寛政ノ治

四、左ノ人々ノ事績

甲、舍人親王

乙、大内義弘

丙、水野忠邦

●算術科 (三時間)

珠算 (口唱)

一、一万二千九百六十尺ト八千四百七十二尺トノ和ヲ三、二ニテ割ンヨ

二、三十五石六斗二升、十九石三升、七十石、三斗九升、十八石八斗五升ノ和ヨリ四十七石八斗四升ヲ減シ其差ヲ三十六倍セヨ

筆算 注意 一、二、三、四、五ニハ演算、説明、答ヲ要ス

一、甲乙兩人アリ甲ハ六十圓乙ハ二十八圓ヲ有セリ今同額丈貯金セシニ甲ノ三倍ハ乙ノ五

尋常小學校正教員檢定試験



倍ニ等シクナレリト云フ後ニ貯金セシ金高如何

二、一時間二十四哩ノ速サニテ走レル長サ六十六碼ノ汽車ヲ鐵道線路ニ沿ヒテ汽車ト同ジ  
方向ニ走レル自轉車ヲ七秒半ニ通過セリト云フ自轉車ノ速サ毎時幾哩ナルカ  
但シ一哩ハ千七百六十碼ナリトス

三、 $\frac{1}{2}$ ヲ分數ニ化シ且ツ其理ヲ説明セヨ

四、或國ノ學齡兒童數六十萬人アリ其就學歩合ハ百人ニツキ七十八人ニシテ更ニ之ヲ男女  
ニ分ツルハ各其就學歩合ハ男百人ニツキ八十八人ニシテ女ハ百人ニツキ七十二人ナリト  
云フ男女ノ就學兒童數各幾何

五、或人某紡績株券ヲ一枚三十七圓五十錢ニテ買ヒ年六歩ノ配當金ヲ得タルニ其利廻リハ  
年八歩ニ當ルト云フ此株券ノ額面高何程ナルカ

●理科 (二時間)

一、葉の種類

二、昆蟲の成蟲の体は如何なる部分より成るか

三、筋肉の種類及構造を問ふ

四、電鈴の理を説明せよ

五、マツチの製法を述へ併て其發火の理を説明せよ

(一ヨリ三ニ至ル三題ト四五ノ二題とは別紙に認め各別に各自の番號を記せ)

●習字科 (二時間)

一、織物 燒物 塗物

右楷草横紙三分ノ二ニ書スベシ

二、松島は陸前の國の入海にあり枝ぶりよき松のはえたる島何百とも知れぬほどありてけ  
しきたいそゝ美し

右行書横紙三分一ニ書スベシ

●體操科 (實地)

一、兵式體操 徒手體操

新體操 徒手體操(各個) 徒手體操(連續)

一、普通體操 舊體操 美容術、徒手體操

但シ新舊ハ受験者ノ希望ニ任ス、女子ハ兵式體操ヲ省ク

●體操科 (筆答) (一時間)

一、「バスケットボール」一種ヲ説明スベシ

(説明順序ハ準備、實演、備考)

二、體操ノ新教授ニ際シ教師ノ注意スベキ事項ヲ舉ケヨ

尋常小學校正教員檢定試験



●圖畫科

自在畫 (二時間半)

一、橋ノ臨畫 自己ノ意匠ニヨリテ彩色ヲスベシ (各自ニ範本一葉ヲ配付)

用器畫 (二時間半)

一、一邊ノ長サ一寸五分ノ菱形ヲ畫キ内接スル正方形ヲ入ル、コト

二、一邊ノ長サヲ知テ任意ノ正多角形ヲ畫ク法

三、正六角錐ノ一側面ヲ水平面ニ附着セシメ軸線ハ垂直面ニ並行ナル場合ノ投象圖ヲ求ム

四、與ヘラレタル六十度野ヲ利用シ幾何模様一種ヲ畫ケ

●裁縫科

(筆答) (四時間)

一、尋常三四年ノ裁縫科ニ於テ教授ス可キ教材ヲ順次ニ列記スベシ

二、尋常三年ニ於テ始メテ裁縫ヲ教授スル時ニハ如何ナル順序方法ニヨル可キカ

三、片面モノ(メリンス)半幅一丈四尺ヲ以テ三ツ身ノ裁方圖解并ニ積リ方ヲ示セ

●裁縫科

(實地)

一、袖口布ヲ附シタル單衣ノ袖丸ミ五分

注意 一問毎ニ答案用紙ヲ別ニスベシ

裁方ニ於テ各部寸法ハ圖解ノ中ニ記入スベシ

●小學校准教員檢定試驗問題

●修身科

(二時間)

一、公德ノ必要ヲ説明スベシ

二、良心ノ性質ヲ問フ

●教科

(二時間)

一、左ノ用語ヲ説明セヨ

(1) 方法的單元 (2) 抽象作用

二、作業ヲ課スルハ訓練上如何ナル價値アルカ

三、理科教授ノ目的ヲ問フ

●國語科

(三時間)

一、左ノ文章ヲ平易ニ解釋スベシ

人の心はかくれ沼の定かには目に見えぬものから其の善きも終にあらはれ、其の悪しきも終に顯る、善きも悪きもおしなべて亡き後にこそ定かなれ、されは其の善き人の祿もなく位もあらで名を後の世に遺せるは只其の人の徳にあり、はた、學の力によらぬはなし

小學校准教員檢定試驗



二、甲 左ノ漢字ニ讀ミ假名ヲツケヨ

割烹 奉行所

企を嘉みす

乙 左ノ假名ヲ漢字ニ改メヨ

アイサツ マナイタ

エイキヨ

三、作文

立志

但シ普通文

●地理科 (二時間)

一、本邦の火山脈に就て記せよ

二、布哇

三、左記の地名に就て述べよ

イ、木曜島    ロ、成都    ハ、敦賀    ニ、媽宮港    ホ、エツセン

●歴史科 (二時間)

一、奈良朝ノ文學

二、承久ノ亂

三、明治十五年及十七年ニ於ケル朝鮮事件

四、左ノ人々ノ事蹟

甲、徳川吉宗    乙、紀貫之    丙、藤原隆家    丁、平政子

●算術科 (三時間)

珠算 (口唱)

一、一丈八尺七寸五分、三丈六尺四寸七分、二丈七尺八寸五分、一丈二尺八分、和ヨリ八

丈五尺四寸五分ヲ引キ之ヲ二十五倍セヨ

二、七千六百八十五石ヨリ九百八十九石五斗ヲ引キタル残りヲ百七十六ニテ割レヨ

筆算 注意 一、二、三、四、五ハ演算説明、答ヲ要ス

一、金三百五十圓ヲ甲乙丙ノ三人ニ分ツニ其得分乙ハ甲ヨリ四十二圓多ク丙ハ乙ノ三倍ヨ

リ百六十八圓少シト云フ三人ノ得分各如何

二、空氣ノ壓力ハ常在ノ時一平方吋ニツキ一四、七封ナリトス今一時ヲ〇、八四寸、一封

ヲ〇、一二一貫トスレハ一平方寸ニツキ其壓力幾貫トナルカ、勿ノ位マデ求メ以下四

捨五入セヨ



- 三、兄弟兩人アリ兄一人ナラハ或田地ヲ耕スニ九日ヲ要シ弟一人ナラハ其田地ノ三分二ヲ十二日ニ耕シ得ト云フ然ルトキハ兩人協力シテ此田地ヲ耕シ了ルニ幾日ヲ要スルカ
- 四、五十錢二十錢十錢ノ各銀貨取雜ゼテ十四圓五十錢アリソノ枚數ノ比五十錢貨ト二十錢貨トハ三ト四トノ如ク二十錢貨ト十錢貨トハ、二ト三トノ如シ各ノ枚數何程ナルカ
- 五、元金五百圓ヲ年利六分ノ複利法ニテ二年八ヶ月間預クルトキハ利息幾何ナルカ

●理科 (二時間)

- 一、藻類は如何にして養分を取るか
- 二、腦髓の保護器關を問ふ
- 三、動物は如何なるときに植物を助くるか
- 四、鐵艦の水上に浮ひ得るは何故なるか
- 五、石油の精製法を述べ併て其際生ずる副産物の重要なる種類を舉げて各其効用を記せ  
(一より三に至る三題と四五の二題は各別紙に認め各別に各自の番號を記せ)

●習字科 (二時間)

社會 教師 職人  
右楷草横紙三分ノ二ニ書スベシ

一時に落ち来る千萬の瓦一時に崩るゝ百萬の響は泣き叫ぶ老若男女の聲に和してたどふるものあらざりけり

右行書横紙三分一ニ書スベシ

●體操科 (實地)

- 一、兵式體操 徒手體操
- 一、普通體操 徒手體操  
舊體操 美容術 徒手體操 新體操 徒手體操(各個)徒手體操(連續)  
但シ女子ニハ兵式體操ヲ省ク  
新舊ハ受験者ノ希望ニ任ス

●體操科 (筆答) (一時間)

- 一、「鬼事遊ビ」三種ヲ説明スベシ

●圖畫科

- 自在畫 (一時間半)
- 一、橋ノ臨畫  
自己ノ意匠ニヨリ濃淡ヲ附スベシ

小學校准教員檢定試驗



用器畫 (一時間半)

- 一、二條ノ斜線ヲ圓弧ニテ連續セシムル法
- 二、定圓ヲ同心圓ニテ等積ニ且ツ若干數ニ分割スル法
- 三、直徑二寸ノ圓形ガ水平投影面ニ五十度傾斜シ圓周中ノ一點ニテ水平面ニ觸レ垂直面ニ直角ナル場合ノ投影圖ヲ畫ケ

裁縫科 (四時間)

注意 各一問毎ニ答案用紙ヲ別ニスベシ

裁方ニ於テ各部寸法ハ圖中ニ記入スベシ

裁縫科 (筆答)

- 一、高等二學年ニ於テ始メテ袖ノ縫方ヲ教授セントスル時ノ順序方法ヲ記セ
- 二、袖丈一尺五寸身丈二尺二寸仕立上ノ四ツ身羽織ヲ作ランニハ表裏ノ總用布各幾何ヲ要スルカ其裁方圖解及積リ方ヲ示セ
- 三、本身、男服ノ普通仕上ケ寸法ヲ記セ

裁縫科 (實地)

- 四、五分衽ノ上前襖

●小學校本科正教員檢定試驗問題

修身科 (三時間)

- 一、現今道德界ノ風潮ニ鑑ミ教育上特ニ注意スベキ事項ニ就テ論述セヨ
- 二、快樂主義ノ價值ヲ問フ
- 三、憲法上ノ大權トハ何ゾ  
以上男子

- 一、淑徳トハ何ゾ
- 二、家政ニ就テ道德上特ニ注意スベキ事項ヲ説明スベシ  
以上女子

●教科

- 一、王守仁(陽明)ノ教育學說ヲ說ケ
- 二、名辭ノ内包ト外延トヲ説明セヨ
- 三、訓練ト個性トノ關係ヲ問フ
- 四、綴リ方文題選擇上ノ注意ヲ述ベヨ
- 五、學務委員ノ職務ヲ列記セヨ

小學校本科正教員檢定試驗



女子ノ受験者ハ第二問ニ答フルヲ要セズ而シテ各自ノ番號ノ上ニ(女)ノ字ヲ記シ  
置クベシ

●國語科 (男子)

講讀

一、左ノ文章ヲ解釋スヘシ

其の筆墨の靈妙活動殆ど天馬空を行く趣あり敘事或は精或は疎或は長或は短精にし  
て長なる時は微として穿たざるなく細として及ばざるなし疎にして短なる時は或は  
脈脈の餘情を含み或は嫋嫋の餘韻をなす戰爭を敘すれば讀者をして汗を握らしめ別  
離を敘すれば讀者をして涙に咽ばしむ、

文法

二、助動詞ノ種類ヲ例解セヨ

文學史

三、江戸時代ノ文學ヲ略述セヨ

作文

四、教育者ノ理想

●國語科 (三時間)

講讀

一、東山の邊なるすみかを出で逢阪の關うち過ぐる程に駒ひきわたる望月の頃もやう  
やう近き空なれば秋霧たちわたりて深き夜の月影ほのかなりゆふつけ鳥かすかに音  
づれて遊子なほ残月に行きけん幽谷の有様思ひ出でらる

二、イ、難波の蘆は伊勢の濱萩

ロ、貧賤の友は忘るべからず糟糠の妻は堂より下さず

文法

三、關係詞「ば」の用法につき例を舉げて説明せよ

四、左の文の中顛倒せる語句を通例の順序に改め且つ省略せられたる語を補へ  
やよ正行忘れたるか父の遺訓を

五、左の文中に誤あらば正せ

イ、昨日は來臨を辱ふし感謝に堪えず

ロ、みづからなせし事に責任を避けるな

文學史

六、室町時代に於ける我國文學の有様を略説せよ

小學校本科正教員檢定試験



七、左の書の内容并に著者の名を示せ

古事記傳 駿臺雜話 神皇正統記 十六夜日記

作文

八、讀書の趣味 (普通文)

●國語科 (二時間)

講讀

一、飛鳥川の淵瀬常ならぬ世にしあれば時うつり事去り樂しび悲しひ行きかひて花やかなりしあたりも人住まぬ野らとなりかはらぬすみかは人あらたまりぬ桃李ものいはねば誰れと共に昔を語らんまして見ぬいにしへのやむごとなかりけん跡のみぞいとほかなき

文法

二、左の口語の文を文語に、文語の文を口語に改めよ

イ、あの雲の間に見える雁はこつちへくるらしい

ロ、心を静めて能く考へらるべし

三、關係詞ばの用法につき例を擧げて説明せよ

文學史

四、左の書の内容并に著者の名を示せ

古事記傳 駿臺雜話 神皇正統記 十六夜日記

作文

五、讀書の趣味 (普通文)

●漢文科 (男子) (二時間)

左の文章に就き句を切り送假名、反り點を施して講義せよ

一、仲字夷吾嘗與鮑叔賈分利多自與鮑叔不以爲貪知仲貧也嘗謀事窮困鮑叔不以爲愚知時有利不利也嘗三戰三走鮑叔不以爲怯知仲有老母也仲曰生我者父母知我者鮑子也桓公九合諸侯一匡天下皆仲之謀一則仲父二則仲父

二、鷺頭山當靜浦東屹然聳天危巖古木冒頂如大鷺豎頭毛欲攫物之狀黃昏月躍出其上離離然徘徊於斗牛之間鷺亦不能攫脫免歟

●漢文科 (女子)

左の文章に就き句を切り送假名、反り點を施して講義せよ

楓溪在嚴島神社東清泉淙淙自東來石澗曲折觸而成聲客舍賞流亭築臺榭其上凡十有三處隨地高低大小疎密各就其宜或臨水倚巖或架崖帶澗楓樹數百株上下左右參差掩映涼蔭布

小學校本科正教員檢定試験



地清氣可掬魚一片塵芥浮遊水石間者主人之能用意可知也主人請匾題乃書水石娟美楓紅碧數字付之

●地理科 (二時間)

- 一、本邦に於ける航海業
  - 一、南アメリカに於ける各國の國体と其言語
  - 三、間歇泉
  - 四、左の地名に就て記せよ
    - イ、關東洲    ロ、近藤岬    ハ、鎮南浦
    - ニ、カイロ (Cairo)    ホ、リヨン (Lyon)
- (但シ女子受験者に限り二、を略す)

●歴史科 (二時間)

(男子ノ部)

- 一、徳川家康ノ政略
- 二、明治三十三、四年ニ於ケル北清事件
- 三、漢武帝ノ功業

●歴史科 (二時間)

(女子ノ部)

- 一、永享ノ亂
- 二、吉宗將軍ノ政治
- 三、漢武帝ノ功業
- 四、西紀千八百七十七、八年ニ於ケル魯土戰役

●數學科 (三時間)

筆算 (男)

- 一、貳百人ノ歩兵一ノ細橋ヲ渡ラントス橋上ニテハ一列ニシテ一「メートル」毎ニ壹人アル割合ニテ進行スルコトヲ要ス橋ノ長サ參百七拾間ニシテ毎秒四尺ノ速サニテ進マバ全員カ渡橋ニ要スル時間ハ幾何ナルカ
- 二、塩水アリ塩分ヲ含ムコト全量ノ百分ノ五ナリ此水分ヲ蒸發セシメシニ塩分ヲ含ムコト

小學校本科正教員檢定試験



現量ノ八十分ノ六十七トナレリトイフ現在塩水ノ量ハ原ノ全量ニ對シ何程トナリタル  
 三、アル人日歩壹錢貳厘ニテ次ノ如ク當座預ケヲナセリ今金壹圓未滿ノ金ニハ利子ヲ付セ  
 ス又預ケ入ノ翌日ヨリ引出ノ當日マテ利子ヲ付セラル、モノト假定シ全月末日ニ於ケ  
 ル元利合計ヲ計算セヨ

- 十一月廿二日 預 金百五拾六圓八拾參錢
  - 全 廿三日 預 金八拾五圓五拾錢
  - 全 廿四日 引出 金六拾八圓六拾錢
  - 全 廿五日 預 金百貳拾圓
  - 全 廿六日 引出 金貳百五拾圓五拾錢
  - 全 廿七日 預 金七拾四圓五拾錢
  - 全 廿八日 預 金八拾圓
  - 全 廿九日 預 金五拾七圓七拾錢 (以上)
- 四、甲乙二ツノ立方体アリ其体積ノ比甲ノ乙ニ於ケルハ三ノ七ニ於ケルカ如シ而シテ甲体  
 ノ一邊ハ二尺五寸アリトイフ乙体ノ一邊ハ何程ナルカ  
 但分位マテ計算セヨ

簿記

次ノ各項ノ仕譯ヲナシ且ツ之カ元帳ニ記入サレタル有様ヲ示セ

- 一、甲商店ヨリ商品ヲ買入レ同店宛約束手形ヲ振出スコノ金千圓ナリ
- 二、乙商店へ借入金千圓ヲ返済ス同時ニ利子金五圓ヲ現金ニテ支拂フ

●數學科 (女子) (三時間)

算術

注意、各題共ニ答、演算、及説明ヲ要ス

- 一、甲乙兩人アリ其所持金ヲ比ベシニ甲ハ乙ヨリ貳拾圓多シ而シテ今乙ヨリ拾圓ヲ甲ニ與  
 フルトキハ甲ハ乙ノ二倍トナルトイフ各ノ所持金幾何
- 二、絹裏地下表地トアリ其長合セテ五十尺ニシテ表地ノ長ノ十五分ノ一ヲ切り裏地ノ長ニ  
 八尺増ストキ各ノ長ハ相等シクナルヘシト云フ各ノ長ヲ求ム
- 三、長九吋、幅四吋ト二分ノ一、厚二吋ト四分ノ一ノ煉瓦ヲ同シ向キニ積ミ重子テ最小サ  
 キ立方体トナサントス其一邊ノ長サ如何
- 四、柿、梨、合セテ百八十三個アリ之ヲ別々ニ買ハバ柿ハ三錢ニ七個梨ハ十錢ニ三個ノ割  
 合ニシテ之ヲ殘ラズ買ハバ平均一個三錢ノ割合ナリト云フ各ノ個數ヲ求ム
- 五、割引歩合年八分トシ、八月三十日振出同年十二月十五日拂、額面千二百四十圓ノ約束

小學校本科正教員檢定試験



手形ノ十月二十六日ニ於ケル現價ヲ求ム  
(直割引及銀行割引ノ双方計算セヨ)

●數學科 (二時間) (女子)

幾何

- 一、三角形ノ二ツノ内角ノ二等分線ノ交點ハ三ツノ邊ヨリ等距離ナルユトヲ證明セヨ
- 二、圓外ノ一點ヨリ其圓ニ切線ヲ引ク方法ヲ述ベ且之ヲ證明セヨ
- 三、梯形ノ面積ヲ表ハス數ハ平行ナル二邊ノ和ト其高サヲ表ハス數ノ相乘積ノ半分ニ等シト云フ其理ヲ證明セヨ

●數學科 (三時間) (男子)

代數

- 一、或ル人貳拾圓金貨拾圓金貨五圓金貨ノ三種ノ金貨ヲ以テ參百參拾五圓ノ仕拂ヲナセリ貳拾圓金貨ノ金高ハ拾圓金貨ノ金高ヨリハ貳拾圓タケ多ク又五圓金貨ノ金高ノ三倍ヨリハ八拾五圓タケ少シトイフ三種ノ金貨各幾個アリシヤ
- 二、酒ト水トノ混合液一石アリ之ヲ酒一石ヲ加ヘタルトキノ酒ト水トノ割合ハ之ニ水一石ヲ加ヘタルトキノ酒ト水トノ割合ノ十一倍ナルベシトイフ此混合液ノ中ニアル酒ト水トノ割合如何

III.  $A:B::C:D$ ナルキハ  $A+B:C+D=A-B:C-D$ ナルコトヲ證明セヨ

幾何

- 一、圓ニ内接スル四邊形ノ對角線ガ互ニ垂線ナルトキハ其交點ヨリ一ツノ邊ヘ引ケル垂線ノ延長ハ之ニ對スル邊ヲ二等分ス
- 二、三ツノ與ハラレタル直線ノ第四比例項ナル直線ヲ得ル方法ヲ述ヘ之ヲ證明セヨ
- 三、二ツノ點A、Bヨリ一ツノ平面Pヘ垂線Ax Byヲ引キ又直線ABニ垂直ナル平面ヲ引キPト直線IMニ於テ交ラシム然ルトキハLMハxyニ垂線ナルベシ

●博物科 (二時間) 男子ノ部

一、蕨植物の蕃殖法

- 二、左記動物の分類上の地位を記せ  
ゾーリムシ、ツリガチムシ、ヒトデ、肝蛭、セルブラ、
- 三、吾人は如何にして立體を知覺するか
- 四、劈開及條痕とは如何なる事なるか
- 五、粘土に就て知る處を述べよ

●物理化學科 (三時間)

- 一、帆船が北風ヲ利用シテヨク北方ニ進行シ得ル理ヲ説明セヨ

小學校本科正教員檢定試験



- 二、顯微鏡ノ理ヲ説明セヨ
- 三、無線電信ノ理ヲ説明セヨ
- 四、玻璃ノ成分及製法ヲ問フ
- 五、鐵ノ冶金法ヲ問フ
- 六、 $2KNO_3 + S + 3C = N_2 + 3CO_2 + K_2O$ 、ナル式ノ意義ヲ充分ニ解説スベシ
- 七、「イオン」トハ何ゾ

●物理化學科 (三時間) 女子ノ部

- 一、夏日庭前ニ水ヲ散スレバ清涼ヲ覺ユルハ何故ナルカ
- 二、音ノ強弱、調子ノ高低、音色ヲ説明セヨ
- 三、白熾電燈ノ構造及其發光ノ理ヲ問フ
- 四、漂白粉ノ製法及使用方法ヲ問フ
- 五、水銀ノ所在性状効用及水銀化合物中主要ナルモノ三種ノ性状及効用ヲ問フ
- 六、石鹼ノ製法及石鹼ノ洗淨ニ効アル理ヲ問フ

●理科中ノ博物 (二時間) 女子

- 一、蕨(羊齒)植物の蕃殖法

- 二、さなだむしの種類を挙げ各其の中間宿主を記せ
- 三、肩帶及腰帶の構造
- 四、金銀を採收する鑛石の種類を挙げよ

●習字科 (一時間)

- 耳。聞。聲。職。目。眠。相。
- 右楷草横紙四分ノ二ニ書スヘシ
- 平民。住所。氏名。年齢。戸主。財産。家督。相續。後見。就學。結婚。出產。死亡。寄留。轉居。

右行書横紙四分ノ一ニ書スヘシ  
 右横紙四分ノ一ニ書スヘシ  
 右横紙四分ノ一ニ書スヘシ

●體操科

- 一、繩飛遊戯ヲ説明スベシ  
 (説明ノ順序ハ準備、實演、備考)
- 二、教授上ニ於ケル體操ト遊戯トノ教態ヲ比較セヨ  
 小學校本科正教員檢定試驗



三、體操ノ新教授ニ際シ教師ノ注意スベキ事項ヲ舉ゲヨ  
右筆答 (一時間)

●圖畫科 (通シテ四時間)

用器畫

- 一、定角ノ二邊ニ觸レ及相觸ル、數圓ヲ畫ク法
- 二、左ノ寸法ニヨリ圓錐躰ヲ截斷シ其斷面ノ眞形圖ヲ畫ケ  
軸ノ高サ二寸三分  
底面ノ直徑一寸五分  
斷面ハ軸線ノ中央ヲ通過シ立面ニ直角ニシテ水平投象面ニ四十五度ノ傾斜ヲナス場合トス
- 三、直徑一寸五分ノ圓形ガ水平面ニ並行セル場合ニ於テ其陰影ヲ得ヨ  
但シ高サ水平投象面ヨリ二寸五分  
圓周ノ一點垂直投象面ニ觸接セル場合  
光線ハ兩投象面ニ各四十五度ノ傾斜ヲナス
- 四、遠近投象法ニ於テ大小廣狹長短等相等シキ諸物躰ト雖モ益遠キモノハ其畫面上ノ形象

益小ナリト云フ例ヲ舉ゲテ之レヲ圖示セヨ

右四問題ノ内女子ハ隨意ニ一問題ヲ除クコトヲ得尙女子ハ自己ノ番號ノ上ニ女ノ一字ヲ記入シ置クヘシ

●圖畫科

自在畫

- 一、枇杷ノ臨畫
- 彩色新案
- 二、手靴ノ記憶畫

●裁縫科 (筆答) (四時間)

- 一、小學校ニ於ケル裁縫科教授ノ目的ヲ記セ
- 二、裁縫教授ニ要スル教具種類ヲ列記セヨ
- 三、本身本比翼ノ上着ヲ並巾木綿黑檀椰子染下着及裏地ヲ白キヤラコ大幅物ヲ以テ作ラン  
ニハ表裏總用布各幾何ヲ要スルカ其裁方圖解及積リ方ヲ示セ

小學校本科正教員檢定試驗



### ●小學校專科正教員檢定試驗問題

#### ●修身科 (一時間)

- 一、親族交際ノ心得ヲ述ヘヨ
- 二、勤勉ノ必要ヲ記セヨ

#### ●國語科 (二時間)

講讀

- 一、左ノ文章ヲ解釋スヘシ

木綿は、絹よりも熱を導かざるものなるに、真綿入は、かへりて、木綿綿入より暖かなるは、真綿の永く縮り固まらずして、常に、多くの空気を含めばなり。また、目のつみたる新調物よりも、洗ひざらしの暖かなる、固く包める洋服よりも、弛き和服の暖かなる、帯にて締め盡くすよりも、羽織、半天をはおりたるの暖かなる、厚き一枚よりも、薄き二枚の暖かなるなど、みな、同じ道理なり。

作文

- 一、反物を注文する文

#### ●算術科 (二時間)

- 一、一端ニツキ金七拾五錢六厘ノ木綿ヲ一尺ニツキ八厘ノ利ニテ賣拂ヘリ一尺ノ賣價及一端ノ利金何程ナルカ
  - 二、一人ニ付日給三拾五錢ニテ機織工女三人ヲ五月一日ヨリ七月三十一日マデ雇フトキハ其給料合計幾何ナルカ
  - 三、甲乙丙三人所持金ヲ合算スレハ四圓九拾貳錢ニシテ甲ト乙トハ等シク又丙ノ所持金ハ甲乙ヨリ貳拾壹錢少シトイフ三人ノ所持金各幾何ナルカ
  - 四、或人仕事ヲナシ、二初日ハ八時四十五分間働キ二日目ニハコレヨリ一時十五分間少ク三日目ニハ二日目ヨリ尙四十分間少シト云フ三日間ニ働キシ時間ノ合計幾何ナルカ
- 右四問何レモ式ニテ計算ノ順序ヲ示シ答數ヲ明記スヘシ

#### ●裁縫專科 (筆答) (四時間)

注意 一、各一間毎ニ答案用紙ヲ別ニスベシ

- 一、裁方ニ於テ各部寸法ハ圖解ノ内ニ記入スベシ
- 一、小學校ノ裁縫科教授細目編製ニ關スル注意及其ノ課スル處ノ普通衣服ノ種類ヲ列記セヨ

#### 小學校專科正教員檢定試験



- 二、高等小學科ニ於テ服地ノ名稱、種類、用途、丈幅、產地、概價等ノ大略ヲ教授セントスルニハ如何ナル方法ニヨルベキカ
- 三、中幅縮緬一尺一寸物ヲ以テ十二歳位ノ女兒ニ適スル無垢本比翼ヲ作ランニハ用布幾何ヲ要スルカ其裁方圖解及積リ方ヲ示セ
- 四、大幅二尺物ニテ大人シヤツ及十四五歳女兒ノ半股引ヲ裁タンニハ用布幾尺ヲ要スルカ其裁方圖解並ニ積リ方ヲ示セ
- 實地一、紗三尺ヲ以テ男單羽織ノ前身部分縫 全女單衣合羽

◎體操專科

- 一、兵式體操 徒手體操 銃ノ操法
- 二、普通體操 美容術 啞鈴體操 球竿體操 第一根棒體操
- 一、體操教授上注意ニツキ知ル處ヲ記セヨ
- 二、中隊教練中中隊縱隊及方陣隊形ト其幹部ノ位置ヲ記セヨ
- 三、前衛ノ任務ト其兵力ヲ記セヨ
- 四、男女兩性ニツキ遊戲ノ撰擇ヲ異ニスル理由ヲ記セヨ
- 五、フットボールヲ應用シタル簡易ナル競争遊戲二種ヲ舉ゲヨ
- 右實地

◎商業專科

經濟

- 一、土地ノ生産力遞減ノ法則ヲ説明スベシ
- 二、銀行ニ於ケル直接預金ト振替預金トノ區別ヲ記スベシ
- 三、殖財心ノ發達ニ影響スル重ナル原因ハ如何

要項

- 一、株式會社設立手續ヲ記述スベシ
- 二、倉庫業者ダ受寄物ヲ競賣處分ニ付シ得ベキ場合ヲ記セ
- 三、爲替手形ノ種類ニ就テ説明スベシ

簿記

- 一、貸借對照表ト財産目錄トノ區別ヲ記スベシ
- 二、カード式簿記ニ依リテ金錢出納帳ヲ廢止シ得ベキ方法ヲ示セ
- 三、左ノ取引ヲ仕譯日記帳ニ記入スベシ
  - イ、神戸岩村重藏ヨリ當地ニ於テ賣捌ノタメ委託品到着ス
  - 一化粧石鹼 蜂形 五百打

小學校專科正教員檢定試験



- 一 化粧石鹼 蝶形 五百打
- 右連賃金拾八圓通運會社へ現金ニテ支拂フ
- ロ、河中謹吉へ掛ニテ賣渡ス
- 一 化粧石鹼 蜂形 三百打 (岩村委託品) 金四拾錢替
- 一全 蝶形 二百打 (同) 上) 金參拾五錢替
- ハ、福田商店へ同店振出九月十九日附三十日限約束手形ニテ賣渡ス
- 一 化粧石鹼 蜂形 二百打 (同) 上) 金四拾錢替
- 一全 蝶形 三百打 (同) 上) 金參拾五錢替
- ニ、岩村重藏委託品賣捌濟ニ付結算ヲナシ仕切書ヲ送付ス
- 一 受賣入費 (庫敷、廣告料等) 金參拾貳圓
- 一 手数料 賣上高ノ五分 金 圓
- 一 岩村重藏手取金 金 圓

●圖畫專科

用器畫

一、任意ノ五角形ト等積ノ三角形ヲ畫ケ

- 二、楕圓周中ノ定點ヨリ同圓ニ觸線ヲ畫ケ
- 三、任意ノ寸法ニヨリ水平面上ニ直立セル正六角錐ヲ畫キ其陰影ヲ求ム  
但シ光線ハ兩投象面ニ各四十五度トス
- 四、各邊ノ長サ一寸五分ノ正立方體ヲ均等投象法ニ依リテ示セ
- 五、水平投象面ニ直立セル任意ノ正五角錐ヲ畫キ其遠近圖ヲ畫ケ

自在畫

- 一、新畫本第六卷第三圖薔薇ノ臨畫
- 二、花瓶ノ輪廓ヲ寫生シ任意ノ模様ヲ附セ  
教授法
- 一、普通教育ニ於ケル圖畫科ノ價值並ニ其目的如何

●音樂科

樂典

- 一、拍子ノ定義及四拍子ノ性質ヲ述ベヨ
- 二、全音階ノ種類及其性質、形式ヲ述ベヨ
- 三、一個ヨリ五個ニ至ルマデノ嬰及變ヲ有スル調號ヲ高低兩音部ノ譜表上ニ記載シ併セテ

小學校專科正教員檢定試驗



- 其長短兩種ノ調名ヲ記セ
- 四、移調ト轉調トヲ説明セヨ
- 五、唱歌教授ノ際姿勢及呼吸器ニ對シ注意スベキ要件ヲ述ベヨ

●音 樂 科

唱 歌

- 一、(甲)長音階、上行、下行
- (乙)四度音程
- 二、小學唱歌集初篇 美しき
- 三、全 貳篇 燕
- 四、全 參篇 きのふけふ
- 五、中等唱歌集 旭の旗
- 六、新曲

樂 器

- 一、ニ調長音階ニオクタツ兩手、上行、下行
- 二、(甲)小學唱歌集貳篇 みたにの奥

- (乙)全 五日の風
- 三、全 參篇 忠 臣 (二重音)
- 四、全 花 月 (三重音)
- 五、中等唱歌集 身も世も忘れ (四重音)
- 六、(甲)進行曲 隨意
- (乙)新曲

●農 業 科

- 一、肥沃ナル土壤ノ具備スベキ要件ヲ舉ケヨ
- 二、現今廣ク使用セラル、無機肥料任意五種ヲ舉ケテ各其主成分ト用法ヲ記セ
- 三、二百十日ノ風害ヲ避クル方案如何
- 四、萱菽類ト葉菜類ト其栽培上取扱ヲ異ニセサルベカラサル諸點ヲ示セ
- 五、健全ナル稲苗ヲ仕立ツルニ必要ナル條件ヲ問フ
- 六、本縣下ニ於テ農作物ヲ害スルコト最甚シト認ムル黴菌三種ニ就テ各作物被害ノ狀態ト其驅除豫防法ヲ記セ
- 七、耕地整理ノ利益ヲ舉ケ之ニ關スル法令中記憶セル要點ヲ記セ

小學校專科正教員檢定試験



- 八、大農ト小農トノ得失ヲ論シ、小農ヲシテ大農ノ利得ニ倣フコトヲ得セシムベキ方法ヲ説ケ
- 九、チヌーテン孤立國トハ如何
- 十、小學兒童ヲシテ農業科ニ趣味ヲ感セシメ得ベキ方法ヲ説ケ

◎英語科

英文和譯 (一時間)

- (1) "Why don't you try to get along at table, and do as you are told?" inquired George although he was somewhat moved by harts, sorrowful looks.
- (2) Men have various objects in which they may excel, or at least would be thought to excel, and though they love to hear justice done to them where they know that they excel, yet they are most and best flattered upon those points where they wish to excel, and yet doubtful whether they do or not.

文典及和文英譯 (一時間)

下ノ文ノ誤リヲ正セ

- (1) Where has you gone?

- (2) My family is all very good.
- (3) I started Osaka five days before, and got to home on the last night.
- (4) Whether you or I are to be blamed.
- (5) It is very hardly to go to the school in such a weather.

和文英譯

- (1) アノ事艦ニ出次シテ五百人ノ死者ヲ出ダセリトイフ
- (2) 金入レヤ時計ヲスマスマレヌ様ニ氣ヲオツケナサイ
- (3) 本月十六日ハアノ男ノ誕生日ダシタガカレハ深山ノ案内狀ヲ出シテ、六十八トイフ客ヲ集メ盛ソナル饗應ヲシテ樂シムマツタ。

會話 (口答) (一時間)

次ノ問ニ答ヘシムルモノトス

- (1) Where were you born? (2) Are your parents both living? (3) How many brothers have you? (4) Have you an uncle? (5) What is he? (6) What do you teach in your school? (7) How do you like teaching? (8) Where did you learn English? (9) How long have you studied English?



### ●幼稚園保姆檢定試験問題

#### ●修身科

- 一、公益を廣め世務を開き  
右聖旨ノ有ル所ヲ説ケ
- 二、節制とは如何なる事を云ふか
- 三、多言の害を述べよ

#### ●算術科

- 一、金五圓ヲ所持シ買物ヲ爲シ金一圓五十二錢ト七十八錢五厘ト三十二錢五厘ト十二錢ト一圓二十九錢五厘ヲ費セリ殘金何程ナルカ
- 二、一週間ニ一斗七升五合ノ飯米ヲ要スル割合ニテ一ヶ月(三十日)ニ何程ノ飯米ヲ要スルカ
- 三、炭二十四俵ノ價十一圓五十二錢ノ時炭四十八俵ト薪八十五束ト交換スレバ炭一俵ニ付三錢ノ利益ニ當ルト云フ薪一束ノ價何程ナルカ
- 四、五厘ノ郵便切手ト三錢ノ郵便切手アリ合計三十八枚ニシテ價五十九錢ナリ各幾枚ヅナルカ
- 五、脚夫アリ毎日五里二十四町アル地へ往復セリ然ルトキハ一ヶ月ニハ幾里歩ムベキカ

#### ●國語科

- 一、講讀 (左ノ文ヲ寫シ漢字ニ讀假名ヲ付ケ次ニ意義ヲ解ケ)  
いにしへ孟母と云ひけるは鄒の孟子の母なり孟子いとけなかりしより父なくて母に養はれけりその住める家墓原に近かりし故孟子の幼あそびに亡き人を送りて泣き悲しみ葬るまねしければ母心かく思へりこれ子を育つべき所にあらずといひて立ち去りて市の傍に住む孟子また商人の賣り買ふ業をまねぶ母なほ安からず思ひて更にまた學校の傍に移る孟子それより學生の習禮を見習ひて禮儀をつらね威儀進退を學びけり母悦びてこれぞ子を置くべき所とて遂に家居を定めけり

#### 二、作文

儉約

#### 三、習字

承り候へば明朝一番汽車にて東京へ御出發の趣き折かく御道中御加養ねんじ上候

#### ●保育科

- 一、幼稚園とは何ぞ
- 二、保育の意義を述べよ

#### 幼稚園保姆檢定試験







白上野清校閱  
井義督著

# 算術問題集

定價 三十五錢  
郵稅 六錢

本書ハ中等程度諸學校入學受験者ノ練習用ニ供セ  
ン爲編述シタルモノニシテ問題一千五百有餘題ヲ  
蒐集シ加フルニ答案ヲ付シアレバ受験者ノ尤モ困  
難ナル算術ノ練習用ニ缺グベカラザル良書ナリ

發行所

大坂市東區安土町四丁目

積善館本店

賣捌所

岡山市大字西大寺町

奧田金正堂

明治四十年二月二十日印刷  
明治四十年二月廿五日發行

定價金貳拾八錢

編者 代表者 岡恒次

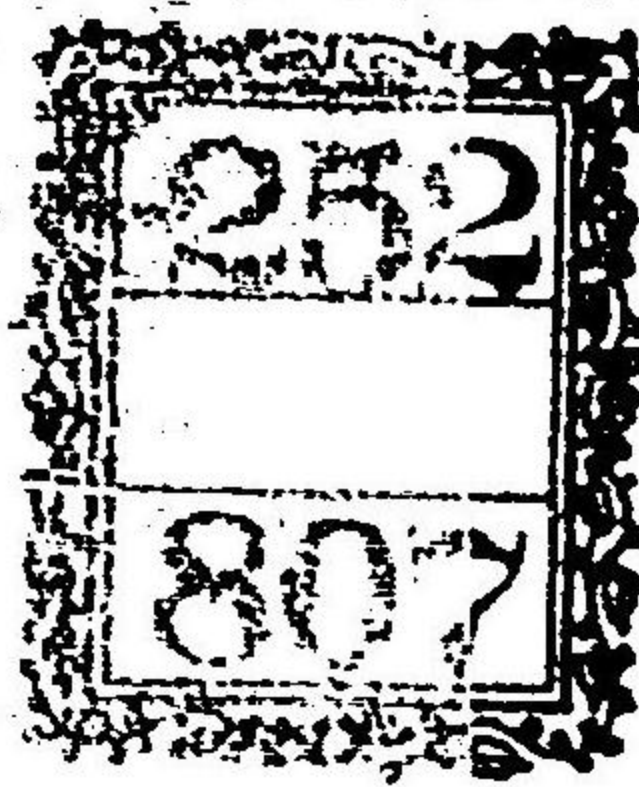
發行者 岡山市西大寺町四十二番地 奧田源五郎

印刷者 岡山市東中山下百二十三番第一地 村本三十郎

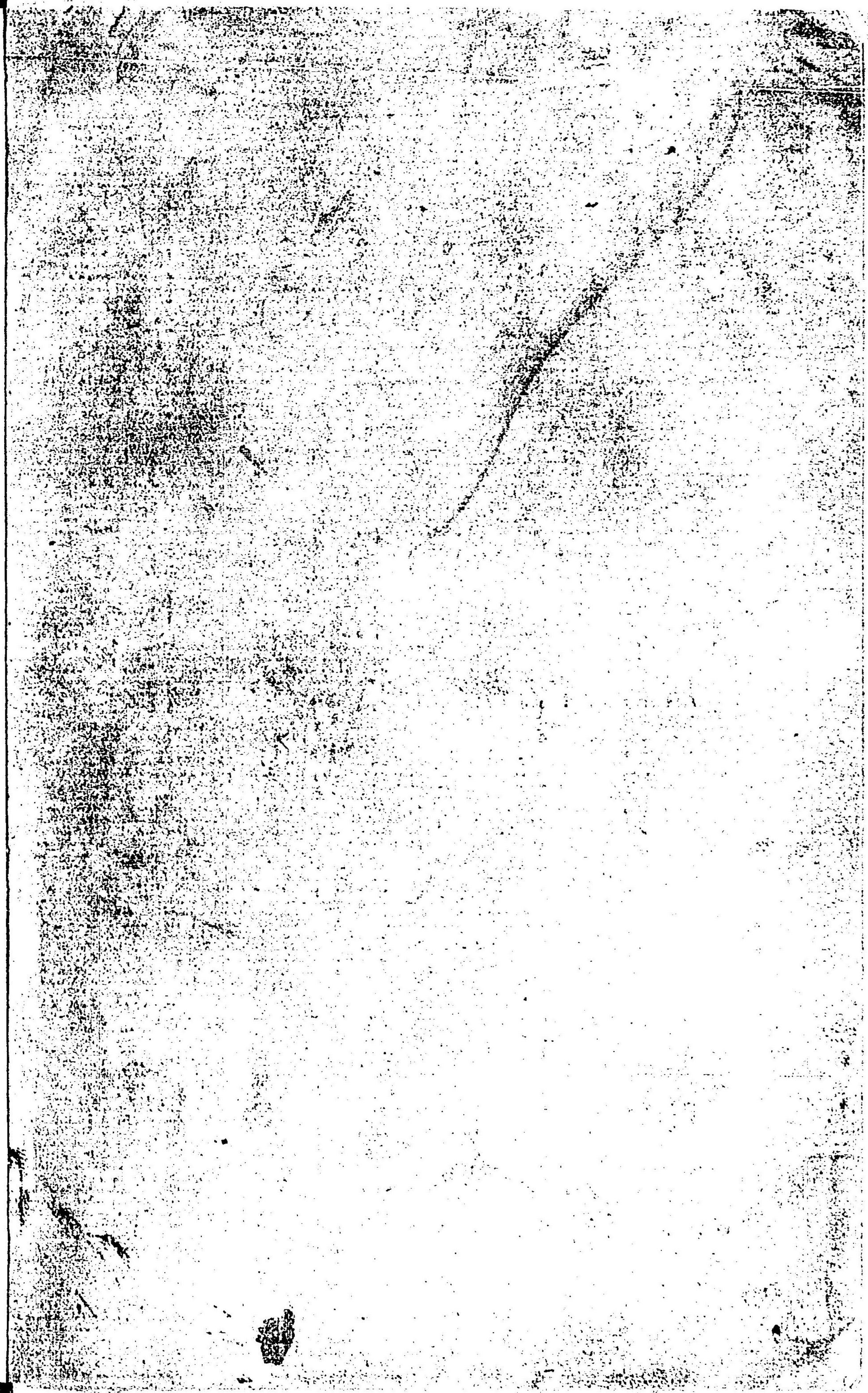
印刷所 岡山市東中山下百二十三番第一地 村本研精堂

發行所 岡山市西大寺町四十二番地 奧田金正堂

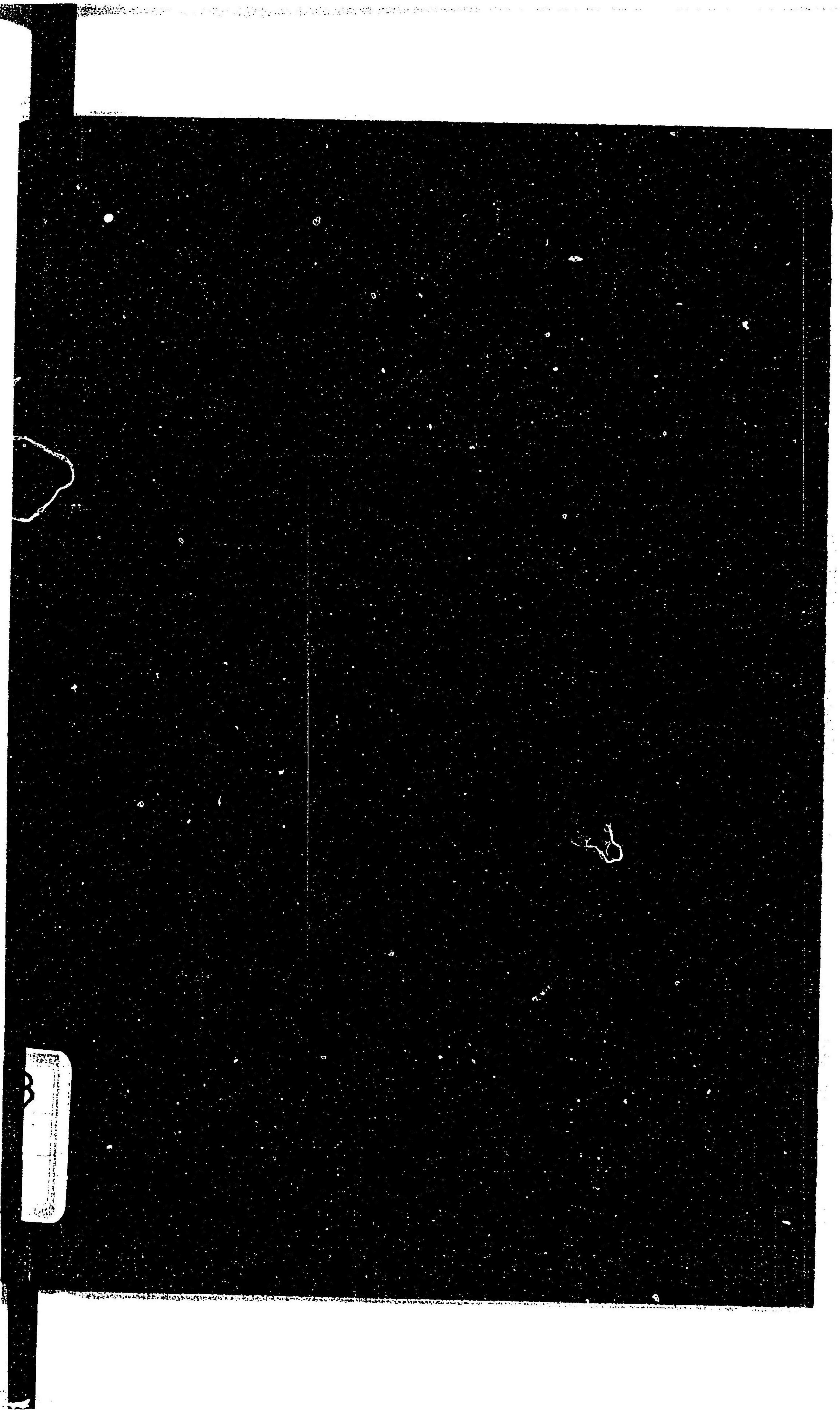
電話 二四八番  
振替貯金口座 二四二〇番











3



特23

802

岡山県立中等程度

諸学校入学試験問題集

明治40年

国立国会図書館

特