

202.2-49

# 教育統計第一次報告

民國十八年六月

福建教育廳統計股編印





1. 本編報告分爲(一)地方教育(二)省立學校(三)福州市教育三項
2. 各縣教育統計材料之來源有二：一爲十七年度上學期教育局未成立時由本廳令各縣長電報各縣學校總數職教員總數學生總數及經費總數四項此類材料較爲完全一爲十七年冬本廳督學分赴各縣視察隨帶調查表搜集統計材料惜因匪亂不靖所視察者只四十四縣而已其餘各縣雖寄表調查但填報者只有四縣且所視察及填報之四十八縣中各種材料亦不完全只得按所得之材料統計之
3. 省立學校統計材料係以本廳統計股寄發十七年度下學期學校現狀調查表爲根據
4. 福州市教育統計係以本年三月間福建地方行政人員甲種養成所教育組學員練習工作時所調查之結果爲根據
5. 各圖表有特殊情形應須說明者均註於該圖表之下方
6. 除地方教育省立學校福州市教育三項外尙有其他統計列爲附錄以備參攷
7. 本省歷年教育概況全無統計可攷自去年九月本廳即注意統計工作惜各屬交通不便填報未免稽遲因之此項報告只得以重要各種總數爲限其餘詳細統計繼續報告
8. 本編所根據之材料恐因調查方法間有不周統計未能精確而編製法式想亦不無錯誤希閱者原諒并加指正爲幸

編者誌於福建教育廳

民國十八年六月



1526211

# 教育統計第一次報告

## 目 錄

### 第一編 地方教育

- 福建各縣學校數統計表
- 福建各縣職教員數統計表
- 福建各縣學生數統計表
- 福建各縣教育經費統計表
- 福建各縣教育經費佔全縣經費百分數統計表
- 福建各縣教育行政費統計表
- 福建各縣教育行政費佔全縣教育經費百分數統計表
- 福建各縣社會教育經費統計表
- 福建各縣社會教育經費佔全縣教育經費百分數統計表
- 福建各縣中等學校數統計表
- 福建各縣中等學校職教員數統計表
- 福建各縣中等學校學生數統計表
- 福建各縣中等教育經費統計表
- 福建各縣中等教育經費佔全縣教育經費百分數統計表
- 福建各縣中等學校學生歲佔教育經費統計表
- 福建各縣小學校統計表
- 福建各縣小學校職教員數統計表
- 福建各縣小學校學生數統計表
- 福建各縣小學教育經費統計表
- 福建各縣小學教育經費佔全縣教育經費百分數統計表
- 福建各縣小學學生歲佔教育經費統計表
- 福建各縣幼稚園數統計表
- 福建各縣學校數學生數職教員數及全年經費一覽表
- 福建各縣中等學校小學校幼稚園數一覽表
- 福建各縣中等學校小學校幼稚園職教員數一覽表
- 福建各縣中等學校小學校幼稚園學生數一覽表
- 福建各縣教育經費比較表
- 福建各縣教育行政社會教育中等教育小學教育經費及所佔全縣教育經費百分數表

福建各縣教育經費及教育經費佔全縣經費百分數表  
福建各縣城區及鄉區學校經費一覽表  
福建各縣城區及鄉區學校經費百分比表  
福建各縣中等學校學生歲佔教育經費一覽表  
福建各縣小學校學生歲佔教育經費一覽表

第二編 省立學校

福建省立中等學校職教員資格比較表  
福建省立中等學校職教員數比較表  
福建省立中等學校教員薪俸次數分配表  
福建省立中等學校學生數比較表  
福建省立中等學校學生歲佔費比較表  
福建省立中等學校經費比較表  
福建省立小學教員資格比較表  
福建省立初等學校職教員數比較表  
福建省立初等學校教員薪俸次數分配表  
福建省立初等學校學生數比較表  
福建省立初等學校學生歲佔費比較表  
福建省立初等學校經費比較表

第三編 福州市教育

福州市中等以上學校職教員資格統計表  
福州市中等以上學校職教員月俸統計表  
福州市中等以上學校學生籍貫比較圖  
福州市中等以上學校學生家庭職業比較圖  
福州市中等以上學校經費來源百分比表  
福州市中等以上學校經費分配統計表  
福州市中等以上學校概況表  
福州市中等以上學校男女職教員數比較圖  
福州市中等以上學校男女生數比較圖  
福州市中等以上學校男女職教員總數比較圖  
福州市中等以上學校男女生總數比較圖  
福州市中等以上學校學生歲佔經費統計表

福州市初等學校職教員資格統計表  
福州市初等學校職教員月俸統計表  
福州市初等學校學生籍貫比較圖  
福州市初等學校學生家庭職業比較圖  
福州市初等學校經費來源百分比表  
福州市小學校經費分配統計表  
福州市小學校概況表  
福州市小學校男女職教員數比較圖  
福州市小學校男女生數比較圖  
福州市小學校男女職教員總數比較圖  
福州市小學校男女生總數比較圖  
福州市小學生歲佔經費統計表  
福州市幼稚園概況表  
福州市幼稚園男女職教員總數比較圖  
福州市幼稚園男女生總數比較圖  
福州市幼稚園學生歲佔費表

## 附 錄

福建省各縣教育局長資格比較表  
福建省留學國內各大學學生所習學科比較圖  
福建省留學國內各大學學生統計表  
福建省國外留學生比較圖

第一編

地方教育

### 福建各縣學校數統計表

校 數	縣 數	0	5	10	15	20
0—10	1	█				
10—20	6	██████████				
20—30	18	██				
30—40	10	██████████████████████████████████				
40—50	6	██████████████████████████████				
50—60	6	██████████████████████████████				
60—70	1	█				
70—80	2	██				
80—90	3	████				
90—100	2	██				
100—110						
110—120	1	█				
120—130	4	██████████				
130—140	2	██				
140—150	1	█				
150—160	1	█				
<b>總 計</b>	64					

總數 = 3,298  
 中數 = 37  
 $Q_1 = 25$   
 $Q_3 = 70$

### 福建各縣職教員數統計表

職教員數	縣數	0			5			10		
0—50	2									
50—100	14									
100—150	11									
150—200	11									
200—250	8									
250—300	2									
300—350	2									
350—400	4									
400—450	1									
450—500	2									
500—550										
550—600	2									
600—650	1									
650—700	2									
700—750										
750—800	1									
800—850										
850—900	1									
<b>總計</b>	64									

總數 = 14,882

中數 = 172

$Q_1 = 100$

$Q_3 = 300$





# 福建各縣教育經費統計表

經費數 以千計	縣數	0                  5                  10                  15                  20				
		0	5	10	15	20
0—5	7					
5—10	13					
10—15	9					
15—20	4					
20—25	5					
25—30	7					
30—35	5					
35—40	3					
40—45	1					
45—50						
50—55						
55—60						
60—65	1					
∴ ∴ ∴ ∴ ∴	∴ ∴ ∴					
120—125	1					
125—130						
130—135	1					
∴ ∴ ∴ ∴ ∴	∴ ∴ ∴					
175—180	2					
<b>總 計</b>	<b>64</b>					

總數 = 1,598,414

中數 = 10,778

\*  $Q_1 = 5,500$

$Q_3 = 25,714$

### 福建各縣教育經費佔全縣經費百分數統計表

百分數	縣數	0	2	4	6	8	10
0—5	1	█					
5—10	5	████████████████████					
10—15	9	██					
15—20	2	██████████					
20—25	1	██████					
25—30	3	████████████████					
30—35	2	██████████					
35—40	1	██████					
40—45	2	██████████					
45—50							
50—55	1	██████					
55—60							
60—65	1	██████					
65—70							
70—75							
75—80	1	██████					
總計	29						

總數=100%

中數=14.72%

Q = 10.69%

1

Q = 31.88%

3

說明：缺填者十九縣不計入

## 福建各縣教育行政費統計表

經費數 以百計	縣數	0	2	4	6	8	10	
0—5	5							
5—10	9							
10—15	6							
15—20	6							
20—25	2							
25—30								
30—35	2							
35—40	2							
40—45	1							
45—50	5							
50—55	1							
⋮ ⋮ ⋮ ⋮ ⋮								
95—100	2							
<b>總計</b>	14							

總數 = 98,466

中數 = 1,542

$Q_1 = 569$

$Q_3 = 3,688$

說明：缺填者七縣不計入

福建各縣教育行政費佔全縣教育經費百分數統計表

百分數	縣數	0	3	6	9	12
0—3	3	[Horizontal bar from 0 to 3]				
3—6	7	[Horizontal bar from 0 to 6]				
6—9	11	[Horizontal bar from 0 to 9]				
9—12	5	[Horizontal bar from 0 to 9]				
12—15	1	[Horizontal bar from 0 to 3]				
15—18	5	[Horizontal bar from 0 to 6]				
18—21	5	[Horizontal bar from 0 to 6]				
21—24	2	[Horizontal bar from 0 to 3]				
24—27	1	[Horizontal bar from 0 to 3]				
27—30	1	[Horizontal bar from 0 to 3]				
總計	14					

總數 = 100%

中數 = 8.86%

$Q_1 = 6.07\%$

$Q_3 = 17.25\%$

說明：缺填者七縣不計入

## 福建各縣社會教育經費統計表

經費數 以百計	縣數					
		0	2	4	6	8
0—2	2	██████████				
2—4	9	██				
4—6	3	██████████████████				
6—8	3	██████████████████				
8—10	2	██████████				
10—12	3	██████████████████				
12—14						
14—16	1	██████				
16—18						
18—20	3	██████████████████				
20—22						
22—24	1	██████				
24—26						
26—28						
28—30	1	██████				
30—32						
32—34						
34—36						
36—38						
38—40	1	██████				
⋮	⋮					
74—76	1	██████				
⋮	⋮					
104—106	1	██████				
<b>總計</b>	<b>31</b>					

總數 = 46,636  
 中數 = 700  
 $Q_1 = 328$   
 $Q_3 = 1,833$   
 說明：缺填者十七縣不計入

### 福建各縣社會教育經費佔全縣教育經費百分數統計表

分 百 數	縣 數	0	2	4	6	8	10	12	
0 — 2	4								
2 — 4	11								
4 — 6	6								
6 — 8	2								
8 — 10	3								
∴ ∴ ∴ ∴ ∴									
20 — 22	1								
總 計	27								

總數—100%

中數—3.73%

Q — 2.5 %

<sup>1</sup>  
Q — 5.75%

<sup>3</sup>  
說明：缺填者二十一縣不計入

## 福建各縣中等學校數統計表

中等學校數	縣數	0	3	6	9	12	15	18	
0—2	17								
2—4	9								
4—6	4								
6—8	1								
8—10	2								
10—12	1								
12—14	1								
14—16									
16—18									
18—20	1								
總計	36								

總數 = 121

中數 = 2.22

$Q_1 = 1.06$

$Q_3 = 4.5$

說明：調查四十八縣設立中等學校者計三十六縣



福建各縣中等學校職教員數統計表

職教員數	縣數	0	2	4	6	8
0—10	5	████████████████████				
10—20	8	████████████████████				
20—30	3	████████████████				
30—40	1	████████				
40—50						
50—60	2	████████████				
60—70	1	████████				
70—80	1	████████				
80—90						
90—100						
100—110						
110—120						
120—130						
130—140						
140—150						
150—160						
160—170	1	████████				
170—180						
180—190	1	████████				
190—200	1	████████				
總計	24					

總數=1,028

中數=18.75

Q = 11.25

<sup>1</sup>Q = 55

<sup>3</sup>

說明：缺填者十二縣不計入

### 福建各縣中等學校學生數統計表

學生數 以十計	縣數				
		0	2	4	6
0-5	5	[Horizontal bar spanning 0 to 4]			
5-10	8	[Horizontal bar spanning 0 to 8]			
10-15	2	[Horizontal bar spanning 0 to 2]			
15-20	1	[Horizontal bar spanning 0 to 1]			
20-25					
25-30	1	[Horizontal bar spanning 0 to 1]			
30-35	3	[Horizontal bar spanning 0 to 3]			
35-40					
40-45	1				
45-50	2	[Horizontal bar spanning 0 to 2]			
50-55					
55-60					
60-65					
65-70	1	[Horizontal bar spanning 0 to 1]			
70-75					
75-80					
80-85					
85-90	1	[Horizontal bar spanning 0 to 1]			
⋮ ⋮ ⋮ ⋮ ⋮					
165-170	1	[Horizontal bar spanning 0 to 1]			
170-175					
175-180					
180-185					
185-190					
190-195					
195-200	1	[Horizontal bar spanning 0 to 1]			
總計	26				

總數 = 8,627

中數 = 50

$Q_1$  = 59

$Q_3$  = 342

說明：缺項者十縣不計入

# 福建各縣中等教育經費統計表

經費數 以千計	縣數				
		0	2	4	6
1—2	3	██			
2—3	4	██			
3—4	6	██			
4—5	2	████████████████████			
5—6	3	██████████████████████████████████████			
6—7	4	██████████████████████████████████████			
7—8	1	██████████			
8—9	1	██████████			
9—10					
10—11					
11—12					
12—13	1	██████████			
13—14					
14—15					
15—16					
16—17					
17—18	1	██████████			
18—19					
19—20					
20—21					
21—22					
22—23					
23—24	1	██████████			
<b>總計</b>	<b>27</b>				

總數 = 161,297  
 中數 = 4,250  
 $Q_1 = 2,938$   
 $Q_3 = 6,563$   
 說明：缺填者九縣不計入

福建各縣中等教育經費佔全縣教育經費百分數統計表

百分數	縣數	0	2	4	6	8	10
0—6	2	██████████					
6—12	3	██████████		██████████			
12—18	3	██████████		██████████			
18—24	4	██████████		██████████			
24—30	9	██████████		██████████	██████████	██████████	██████████
30—36	4	██████████		██████████			
36—42	1	██████████					
42—48	1	██████████					
總計	27						

總數—100 %

中數—25 %

Q—15.5 %

Q<sub>1</sub>—29.5 %

3

說明：缺項者九縣不計入

### 福建各縣中等學校學生歲佔教育經費統計表

每生歲佔費 以元計	數縣	0	1	2	3	4	5
10 — 20	5						
20 — 30	5						
30 — 40	1						
40 — 50	4						
50 — 60	1						
60 — 70	4						
70 — 80	2						
80 — 90							
90 — 100							
100—110							
110—120							
120—130							
130—140							
140—150							
150—160	1						
計 總	23						

中數=41.25

Q = 21.5

Q<sub>1</sub> = 63.13

3  
說明：缺填者十三縣不計入

# 福建各縣小學校數統計表

小學校數	縣數	0	3	6	9	12	15
0—10							
10—20	6	████████████████████					
20—30	14	██					
30—40	4	████████████████					
40—50	4	████████████████					
50—60	3	████████████					
60—70	2	██████████					
70—80	1	██████					
80—90	4	████████████████					
90—100							
100—110	1	██████					
110—120	3	████████████					
120—130	1	██████					
130—140	1	██████					
140—150	1	██████					
150—160							
160—170							
170—180							
180—190							
190—200							
200—210	1	██████					
<b>總計</b>	46						

總數 = 2,503

中數 = 37.5

$Q_1 = 23.93$

$Q_3 = 81.25$

說明：缺填者二縣不計入



### 福建各縣小學校學生數統計表

學生數 以百計	0	2	4	6	8	10
0—5	2	██████████				
5—10	5	████████████████████				
10—15	5	████████████████████				
15—20	3	██████████				
20—25	10	██				
25—30	1	██████████				
30—35						
35—40	2	██████████				
40—45	2	██████████				
45—50						
50—55	2	██████████				
55—60						
60—65						
65—70	1					
70—75	1	██████████				
75—80	1	██████████				
80—85						
85—90						
90—95						
95—100	1	██████████				
100—105						
105—110						
110—115						
115—120						
120—125						
125—130	1	██████████				
總計	37					

總數=111,494

中數=2,175

Q<sub>1</sub>=1,225

Q<sub>3</sub>=4,375

說明：缺填者十一縣不計入



# 福建各縣小學教育經費統計表

經費數 以千計	縣數	金額													
		0	2	4	6	8	10	12	14	16	18				
0—2	1	█													
2—4	2	██													
4—6	9	██████████													
6—8	6	██████													
8—10	2	██													
10—12	4	████													
12—14	6	██████													
14—16	1	█													
16—18															
18—20	2	██													
20—22	3	███													
22—24	1	█													
24—26															
26—28															
28—30															
30—32															
32—34	1	█													
∴ ∴ ∴ ∴ ∴															
64—65	1	█													
∴ ∴ ∴ ∴ ∴															
100—102	1	█													
∴ ∴ ∴ ∴ ∴															
142—146	1	█													
總計	41														

總數 = 714,876

中數 = 10,250

$Q_1 = 5,611$

$Q_3 = 15,500$

說明：缺填者七縣不計入

### 福建各縣小學教育經費佔全縣教育經費百分數統計表

百分數	縣數	圖表
20 — 30	2	
30 — 40	1	
40 — 50	8	
50 — 60	5	
60 — 70	7	
70 — 80	10	
80 — 90	6	
90 — 110	2	
總計	14	

總數=100%

中數=66.43%

Q<sub>1</sub> = 45.06%

Q<sub>3</sub> = 77.75%

說明：缺填者七縣不計入

### 福建各縣小學校學生歲佔教育經費統計表

每生歲佔費 以元計	縣數	0	2	4	6
1 — 2	2	████████████████████			
2 — 3	6	████████████████████			
3 — 4	3	████████████████████			
4 — 5	6	████████████████████			
5 — 6	4	████████████████████			
6 — 7	3	████████████████████			
7 — 8	1	████████████████████			
8 — 9	4	████████████████████			
9 — 10					
10 — 11	1	████████████████████			
11 — 12					
12 — 13					
13 — 14					
14 — 15					
15 — 16					
16 — 17	1	████████████████████			
17 — 18					
18 — 19					
19 — 20					
20 — 21					
21 — 22	1	████████████████████			
22 — 23					
23 — 24	1	████████████████████			
24 — 25	1	████████████████████			
∴ ∴ ∴ ∴ ∴					
71 — 72	1	████████████████████			
總 計	35				

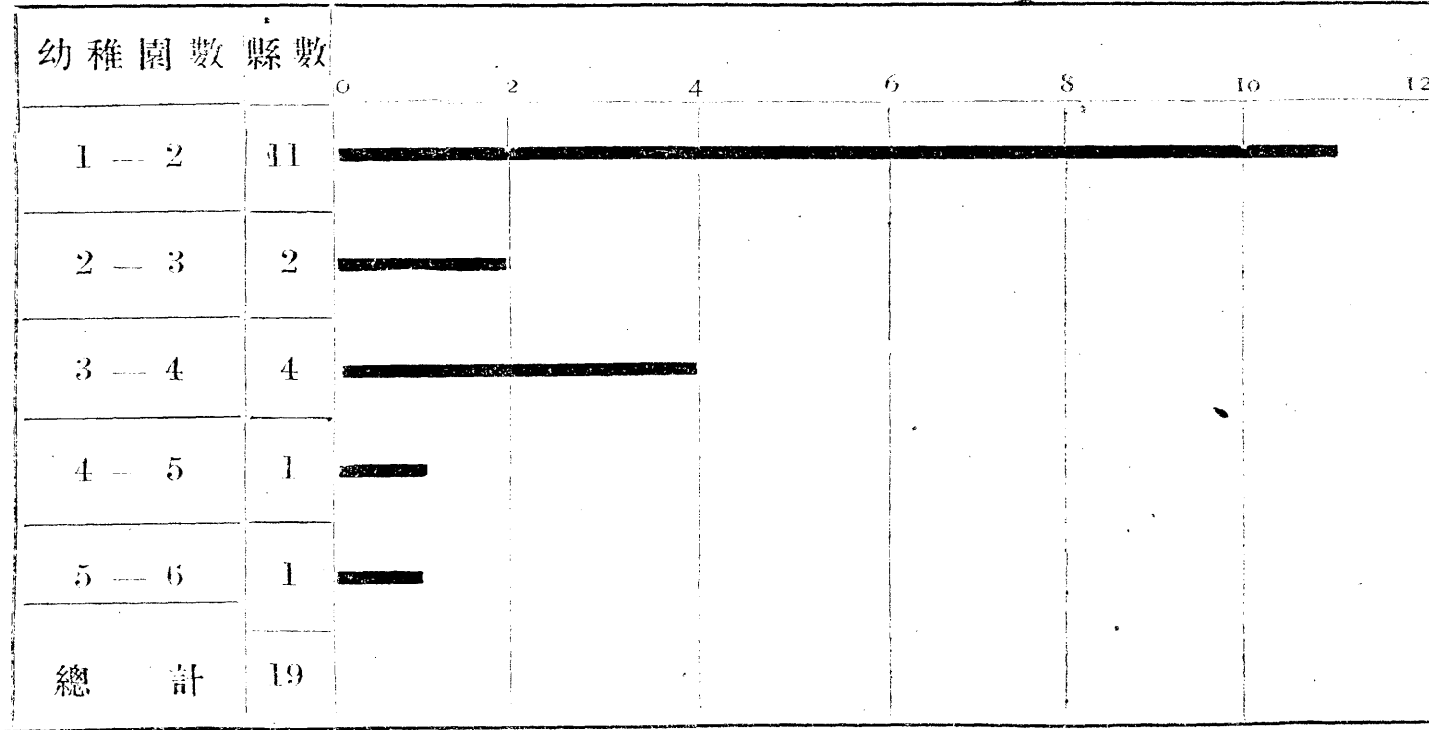
中數=5.13

Q<sub>1</sub>=3.25

Q<sub>3</sub>=8.31

說明：缺填者十三縣不計入

# 福建各縣幼稚園數統計表



總數 = 36

中數 = 1.86

Q = 1.43

Q<sub>3</sub> = 3.31

說明：調查四十八縣設立幼稚園者計十九縣

福建各縣學校數學生數職教員數及全年經費一覽表

縣名	學校數	學生數	職教員數	全年經費
閩侯	125	10,790	649	132,000
長樂	37	2,000	111	10,500
福清	80	4,000	320	27,000
平潭	38	1,704	57	5,664
連江	55	2,480	156	24,520
羅源	21	746	62	5,101
古田	15	1,004	75	9,576
永泰	22	1,000	65	1,600
閩清	83	3,200	120	30,692
屏南	6	354	30	2,882
霞浦	27	1,644	136	13,249
福鼎	34	2,673	163	13,772
福安	45	2,589	149	21,373
甯德	20	867	66	8,397
壽甯	26	327	91	4,600
思明	123	5,000	865	34,879
晉江	136	10,601	548	178,149
同安	97	8,958	566	22,372
金門	25	2,148	100	4,893
南安	141	14,200	780	175,700
惠安	58	3,700	235	8,900
莆田	63	6,579	435	39,514
仙遊	71	5,907	377	40,000
永春	90	5,000	350	60,000
德化	50	2,578	194	8,600
大田	20	1,278	152	4,238
龍溪	120	8,590	356	120,714
漳浦	84	3,232	239	18,559
南靖	34	1,500	180	17,200
長泰	24	1,686	108	14,726
平和	35	1,681	238	25,198
海澄	58	4,476	286	32,188
詔安	25	2,376	161	23,072

縣名	學校數	學生數	職教員數	全年經費
雲霄	23	1,678	143	11,416
東山	20	1,678	143	5,448
長汀	132	5,863	462	28,412
甯化	44	2,619	196	1,266
上杭	150	8,890	492	37,700
永定	114	5,964	658	14,620
歸化	15	720	47	6,015
連城	38	2,340	207	28,218
清流	48	993	85	7,004
武平	78	5,295	397	7,041
龍巖	129	11,183	662	30,400
漳平	30	2,025	159	14,147
甯洋	23	1,003	91	7,118
南平	34	1,121	130	12,197
順昌	21	784	74	6,950
將樂	18	766	62	4,862
沙縣	57	2,633	211	22,340
尤溪	12	784	56	27,000
永定	23	2,212	188	8,729
建甌	46	3,933	205	23,904
建陽	27	2,348	156	18,315
松溪	16	951	78	9,200
政和	29	780	117	6,467
浦城	59	2,887	239	33,020
崇安	31	1,483	168	17,806
邵武	42	2,179	203	9,000
光澤	16	830	65	2,440
建甯	22	1,536	105	25,140
泰甯	22	1,200	76	6,000
安溪	36	3,564	135	3,600
華安	44	2,530	213	6,400
總計	3,298	217,646	14,882	1,598,414
平均	52	3,401	233	24,975

說明：安溪縣經費菸酒屠宰附加未計入

福建各縣中等學校小學校幼稚園數一覽表

縣名	中等學校數	小學校數	幼稚園數	總	縣名	中等學校數	小學校數	幼稚園數	總
閩侯	4	111	5	120	建甌		38	1	39
長樂	2	44	1	47	建陽	1	25		26
連江	1	54		55	崇安	2	29		31
羅源	1	19	1	21	松溪	1	12		13
閩清	3	80	3	86	政和	3	19		22
福清	5	81	2	88	邵武	2	40		42
莆田	13	114	3	130	光澤		16		16
仙遊	7	64	1	72	霞浦		26	1	27
東山		20		20	福鼎		35		35
詔安	1	24		25	甯德		19	1	20
雲霄	1	22		23	福安	1	40		41
平和	2	33		53	晉江	10	118	3	131
南靖		34		34	惠安	1	63		64
龍溪	8	108	4	120	南安	2	138		140
長泰		24		24	尤溪				
海澄		58	1	59	永泰				
漳浦	1	81	2	84	總計	121	2,503	36	2,660
同安	8	88	1	97					
長汀	5	126	1	132					
武平	1	76		77					
上杭	3	144		147					
思明	19	205	3	227					
金門		25		25					
沙縣	1	50	1	52					
順昌	1	20		21					
將樂	1	17		18					
泰甯	1	21		22					
建甯	1	25		26					
甯化	2	41	1	44					
永安	1	22		23					
清流	1	25		26					
南平	2	29		33					

福建各縣中等學校小學校幼稚園職教員數一覽表

縣名	中等學校職教員數			小學校職教員數			幼稚園職教員數			男職教員總	女職教員總	總
	男	女	總	男	女	總	男	女	總			
思明	146	45	191	472	170	642	9	15	24	627	230	857
莆田	146	15	161	437	17	454		8	8	583	40	623
閩侯	43	14	57	415	96	511		25	25	458	135	593
同安	138	44	182	277	86	363	3	8	11	418	138	556
長汀	71	2	73	380	32	412		4	4	451	38	489
仙遊	51	11	62	264	51	315				315	62	377
龍溪	37	19	56	205	75	280		20	20	242	114	356
建甌				291	14	305				291	14	305
海澄				240	36	276				240	36	276
閩清	23	9	32	218		218				241	9	250
惠安	12		12	205	6	211				217	6	223
平和	18		18	187	5	192				105	5	210
邵武	20	3	23	170	10	180				190	13	203
甯化	24		24	163	6	169		4	4	187	10	197
永安	12		12	160	8	168				172	8	180
南靖				177	3	180				177	3	180
建陽	11	1	12	153	10	163				164	11	175
崇安	20		20	143	5	148				163	5	168
福鼎				157	6	163				157	6	163
詔安	8		8	147	6	153				155	6	161
連江	11	1	12	136	8	144				147	9	156
沙縣	9		9	132	3	135		2	2	141	5	146
東山				140	3	143				140	3	143
霞浦				125	11	136				125	11	136
雲霄	6	1	7	97	5	102				103	6	109
長泰				108		108				108		108
清流	2		2	89		89				91		91
建甯	11	2	13	63	7	70				74	9	83
松溪	19		19	57	2	59				76	2	78
順昌				70	4	74				70	4	74
政和	17		17	51	1	52				68	1	69
甯德				54	10	64		2	2	54	12	66
光澤				60	5	65				60	5	65
將樂				59	3	62				59	3	62
羅源	4	2	6	42	10	52		4	4	46	16	62
總計	859	169	1,028	6,164	714	6,858	12	19	164	7,015	975	7,990

說明：長樂福清漳浦南安晉江金門永泰上杭武平尤溪南平泰甯福安等縣缺項不計入

福建各縣中等學校小學校幼稚園學生數一覽表

縣名	中等學校學生數			小學校學生數			幼稚園學生數			男生總	女生總	總
	男	女	總	男	女	總	男	女	總			
思明	1,600	380	1,985	9,583	3,167	12,750	170	75	245	11,358	3,622	14,980
閩侯	98	167	265	4,205	5,333	9,538	254	156	410	4,557	5,656	10,213
同安	1,338	345	1,683	6,141	787	6,928	180	167	347	7,657	1,301	8,958
龍溪	285	209	494	5,510	2,170	7,680	186	140	326	5,981	2,519	8,500
莆田	703	180	883	6,472	728	7,200	91	58	149	7,266	966	8,232
仙遊	424	66	490	4,907	485	5,392	14	11	25	5,345	562	5,907
長汀	286	18	304	5,090	396	5,486	31	18	49	5,407	432	5,839
海澄				3,976	500	4,476				3,976	500	4,476
惠安	84		84	3,989	80	4,069				4,073	80	4,153
福清	228	103	331	3,478	121	3,599				3,478	452	3,930
建甌				3,307	310	3,617				3,307	310	3,617
閩清	150	157	307	2,913		2,913	50	20	70	3,115	177	3,292
晉江	514	178	692	1,074	977	2,051	102	60	162	1,690	1,215	2,905
福安	80	25	105	1,076	414	2,484				2,150	439	2,589
甯化	83		83	2,218	240	2,428	23	17	40	2,324	227	2,551
連江	60	6	66	2,222	192	2,414				2,282	198	2,480
詔安	98		98	2,207	71	2,278				2,305	71	2,376
建陽	32	8	40	1,853	395	2,248				1,885	403	2,288
永安	50		50	1,990	140	2,130				2,040	140	2,180
邵武	96	40	136	1,700	343	2,043				1,796	383	2,197
金門				1,833	315	2,148				1,833	315	2,148
沙縣	27		27	1,946	145	2,091	11	9	20	1,984	154	2,138
長泰				1,497	189	1,686				1,497	189	1,686
東山				1,596	82	1,678				1,596	82	1,678
南靖				1,440	61	1,501				1,440	61	1,501
崇安	146	7	153	1,055	275	1,330				1,201	282	1,483
雲霄	61	3	64	1,320	42	1,362				1,381	45	1,426
平和	87		87	1,184	151	1,335				1,271	151	1,422
泰甯	50	6	56	1,194	86	1,280				1,244	92	1,336
南平				1,032	89	1,120				1,032	89	1,121
甯德				693	149	842	17	8	25	710	157	867
光澤				745	68	813				745	68	813
霞浦				305	235	540	27	23	50	332	258	590
政和	67		67	461	48	509				528	48	576
建甯	35	2	37	473	64	537				508	66	574
松溪	38	2	40	499		499				537	2	539
福鼎				240	258	498				240	258	498
總計	6,725	1,902	8,627	92,418	19,076	111,494	1,156	762	1,918	100,299	21,740	122,039

說明：長樂羅源漳浦南安永泰武平上杭尤溪將樂順昌清流等縣缺項不計入



福建各縣教育經費比較表

次第	縣名	省庫補助	縣庫補助	各種捐稅	公產收入	學產收入	基金或他款利息	其他	總計
1	晉江	2,664		7,404			1,860	166,221	178,149
2	龍溪	2,275		104,122				14,317	120,714
3	閩侯	18,000		100,800					118,800
4	仙遊	1,600		34,103	1,800			12,001	49,504
5	莆田	5,800		21,852	11,862				39,514
6	思明	6,333		25,116				7,020	38,469
7	海澄	1,509		2,032	28,647				32,188
8	閩清			27,892				2,800	30,692
9	連江	6,000	240	18,630	1,250		3,100		29,520
10	長汀	5,200	300	8,700	6,600	200	4,000	3,000	28,000
11	福清	1,600		24,640	400				26,640
12	平和	1,600		19,722	2,376			1,500	25,198
13	建甯	1,600		22,961	579				25,140
14	建甌	5,400	350	18,144					23,904
15	詔安	1,212	21,619						22,831
16	沙縣	2,200	720	17,104	516			1,800	22,340
17	福安	2,200		16,133	2,420	400		200	21,373
18	同安	3,800		14,272	500				18,572
19	漳浦	1,509	6,230	3,820				7,000	18,559
20	崇安		1,080	15,526			1,200		17,806
21	惠安	6,400		7,240				3,720	17,360
22	福鼎	1,600		8,962	2,500	410		300	13,772
23	建陽	1,600		11,088	737				13,425
24	霞浦	1,600		10,380	778	482			13,240
25	永安	2,440		6,126	291	471		3,720	13,048
26	雲霄	1,500	11,360	120					12,980
27	甯化	1,600		11,067					12,667
28	南靖	1,137	5,340	3,246				180	9,903
29	松溪	1,600		7,240				920	9,760
30	邵武	1,600		4,500	2,900				9,000
31	政和	2,800		1,153		770		4,106	8,829
32	順昌	1,600		4,270	580		500	540	7,490
33	武平	2,200		4,841					7,041
34	泰甯	1,600		3,842	2,058			500	7,000
35	甯德	2,240	100	2,390	1,933		234		6,897
36	東山	1,600		4,835				240	6,675
37	長樂	1,600	1,350	3,026		24		324	6,324
38	羅源	1,600		1,377	240			1,884	5,101
39	將樂	1,600		2,972				390	4,962
40	金門	1,200	1,050	2,463			180		4,893
41	光澤	1,600		540	440	100			2,680
	總計	111,219	73,633	621,576	27,898	2,857	11,074	232,703	1,080,960
	平均	2,712.66	1,795.93	15,160.39	680.44	69.68	270.09	5,675.68	26,364.87

說明：1,閩侯縣教育經費全年收入爲十一萬八千八百元支出爲十四萬二千零五十六元短絀二萬三千二百五十六元泰甯縣教育經費全年收入爲七千元支出爲一萬一千三百三十五元短絀四千三百三十五元建甌縣教育經費全年收入爲二萬三千九百零四元支出爲二萬五千九百一十一元短絀二千零七元  
 2,南安長泰上杭南平尤溪永泰清流第縣缺填不計入  
 3,各縣教育經費除閩侯泰甯建甌外收支均相抵

福建各縣教育行政社會教育中等教育小學教育經費及所佔全縣教育經費百分數表

縣名	教育行政費	教育行政費佔全縣教育費百分數	社會教育費	社會教育費佔全縣教育費百分數	中等教育費	中等教育費佔全縣教育費百分數	小學教育費	小學教育費佔全縣教育費百分數
閩侯	9,792	6.89	3,840	2.7	7,440	5.16	100,176	70.52
長樂	1,200	18.97	324	5.12			4,800	75.91
連江	2,400	8.13	950	3.21	4,800	16.26	21,370	72.4
閩清	1,410	4.62	1,200	3.91	3,600	11.72	20,052	65.37
羅源	984	19.29	156	3.05			3,324	65.16
福清	1,440	5.4	600	2.25	6,500	24.4	18,100	67.95
莆田	4,692	11.87	1,068	2.71	17,756	44.93	15,722	39.79
仙遊	3,186	6.44	10,560	21.33	12,200	24.64	23,558	47.59
東山	600	8.99	240	3.59			5,835	87.42
詔安	1,200	5.26	1,920	8.41	6,000	26.28	13,711	60.05
雲霄	1,560	12.10	700	5.47	3,520	27.12	6,228	47.98
平和	4,080	16.19	2,270	9.01	6,080	23.73	11,558	45.87
南靖	2,400	24.23	297	2.99			7,206	72.78
龍溪	9,997	8.28	7,536	6.27	8,400	6.96	64,320	53.29
海澄	4,960	15.41	360	1.12			21,624	61.21
漳浦	3,960	21.33			6,000	32.32	8,359	45.04
同安	1,550	8.35	360	1.94			13,422	72.27
長汀	922	3.29	750	2.68	6,777	24.2	12,169	43.46
武平	1,455	20.66	310	4.26	2,680	38.06	1,596	22.67
思明	3,600	9.36			2,027	5.27	32,842	85.37
金門	573	11.71					4,320	88.29
沙縣	1,700	7.6	2,000	8.95	6,300	28.21	11,100	49.24
順昌	480	6.41	60	0.8	2,052	27.39	4,898	65.4
將樂	780	15.72					4,182	84.28
泰甯	1,740	15.35	384	3.38	3,500	30.89	5,711	50.38
建甯	4,856	15.33	1,200	4.77	5,700	22.67	12,384	49.25
甯化	1,269	10.02	314	2.48	3,377	26.65	6,412	50.62
永安	300	2.3			3,340	25.6	9,408	72.1
建甌	4,800	18.52	2,904	11.21			18,207	70.27
建陽	624	4.65	440	3.28	1,824	13.58	7,947	59.19
崇安	3,278	18.4			2,000	11.23	10,327	58.11
松溪	250	2.56	500	5.11	2,000	20.49	7,010	71.84
政和	480	5.44	367	4.16	2,868	32.48	4,396	49.79
邵武	1,000	11.11					7,000	77.78
光澤	240	8.96					2,440	91.04
霞浦	792	5.98	819	6.18			11,629	87.84
福鼎	916	6.65					12,446	90.37
甯德	1,600	23.19					5,297	76.81
福安	1,650	7.72	800	3.27	4,976	23.28	13,441	62.42
晉江	4,560	2.55	1,880	1.06	23,380	13.35	145,849	81.87
惠安	5,160	29.72	1,500	8.64	6,200	35.71	4,500	25.93
總計	98,466	464.95	45,636	153.31	161,297	622.58	714,876	2,614.92
平均	2,401.61	11.34%	1,504.38	4.95%	5,973.95	23.06%	17,436	63.78%

說明：1、幼稚教育職業教育特殊教育經費缺填故不計入

2、各教育費佔全縣教育費百分數係按支出教育經費計算

3、南安長泰上杭南平尤溪永泰清流等縣缺填不計入

福建各縣教育經費及教育經費佔全縣經費百分數表

縣名	全縣經費總數	全縣教育經費	教育經費佔全縣經費百分數	縣名	全縣經費總數	全縣教育經費	教育經費佔全縣經費百分數
晉江		178,149		順昌	51,382	7,490	14.57
龍溪		120,714		武平	80,000	7,041	8.8
閩侯	293,800	118,800	40.43	泰甯		7,000	
仙遊	120,000	49,504	41.25	寧德		6,897	
莆田	178,114	39,514	22.24	東山	25,000	6,675	26.7
思明	50,633	38,469	75.96	長樂	60,000	6,324	10.54
海澄	91,783	32,188	35.05	羅源	57,800	5,101	8.82
閩清	59,300	30,692	51.75	將樂	61,614	4,962	8.05
連江	200,000	29,520	14.7	金門		4,893	
長汀	200,000	28,000	14	光澤		2,680	
福清	42,640	26,640	62.45	南安			
平和		25,198		長泰			
建甯		25,140		上杭			
建甌	588,700	23,904	4.06	南平			
詔安	76,921	22,831	29.68	尤溪			
沙縣		22,340		永泰			
福安		21,373		清流			
同安	170,000	18,572	10.92				
漳浦	69,903	18,559	26.58				
崇安	165,750	17,806	10.7				
惠安	57,613	17,360	30.13				
福鼎		13,772					
建陽	212,700	13,425	6.31				
霞浦		13,240					
永安	70,740	13,048	18.45				
雲霄	38,300	12,980	33.89				
甯化	91,716	12,667	13.8				
南靖	54,000	9,903	18.52				
松溪	84,677	9,760	11.51				
邵武	120,000	9,000	7.5				
政和	62,810	8,829	14.05				

福建各縣城區及鄉區學校經費一覽表

縣名	城區學校		總	縣名	鄉區學校		總
	經費	經費			經費	經費	
閩侯	77,004	55,260	132,264	甯化	3,404	3,492	6,896
連江	11,330	15,790	27,120	永安	4,000	3,000	7,000
羅源	2,658	422	3,324	南平	7,497	4,700	12,197
福清	14,940	10,260	25,200	建甌	17,412	3,699	21,111
莆田	15,572	19,250	34,822	建陽	5,880	4,955	10,835
仙遊	18,742	21,258	40,000	崇安	8,787	5,751	14,538
東山	3,048	2,787	5,835	松溪	6,510	2,880	9,390
詔安	18,324	5,868	24,192	政和	6,331	1,300	7,673
雲霄	7,280	4,614	11,894	邵武	4,000	4,000	8,000
平和	7,910	14,198	22,108	光澤	1,840	600	2,440
南靖	7,300	12,700	20,000	霞浦	8,005	4,443	12,448
龍溪	53,079	47,880	100,959	福鼎	3,700	8,746	12,446
長泰	3,480	6,528	10,008	甯德	2,070	3,227	5,297
海澄	6,408	15,216	21,624	福安	9,486	12,081	21,567
漳浦	10,356	4,243	14,599	晉江	71,736	106,413	178,149
同安	9,312	13,060	22,372	惠安	14,000	3,360	17,360
長汀	2,000	10,200	12,200	總計	520,255	588,494	1,109,035
上杭	29,614	118,458	148,072				
思明	16,119	4,860	20,979				
金門	9,300	14,500	23,800				
沙縣	4,698	6,402	11,100				
順昌	3,949	3,001	6,950				
將樂	2,440	1,742	4,182				
建甯	10,734	7,358	18,084				

說明：缺填者八縣不計入

福建各縣城區及鄉區學校經費百分比表

縣名	城區學校經費之百分數	鄉區學校經費之百分數	縣名	城區學校經費之百分數	鄉區學校經費之百分數
閩侯	60	40	建陽	54	46
連江	42	58	崇安	60	40
羅源	76	24	松溪	69	31
福清	60	40	政和	83	17
莆田	45	55	邵武	50	50
仙遊	47	53	光澤	76	24
東山	52	48	霞浦	60	40
詔安	76	24	福鼎	30	70
雲霄	56	44	甯德	39	61
平和	64	36	福安	56	44
南靖	36	64	晉江	43	57
龍溪	53	47	惠安	80	20
長泰	35	65	總計	2,165	1,835
海澄	29	71	平均	54%	46%
漳浦	71	29	說明：缺填者八縣不計入		
同安	42	58			
長汀	16	84			
上杭	20	80			
思明	77	23			
金門	39	61			
沙縣	42	58			
順昌	57	43			
將樂	58	42			
建甯	60	40			
甯化	49	51			
永安	60	40			
南平	61	39			
建甌	82	18			

福建各縣中等學校學生歲佔教育經費一覽表

縣名	中等教育費	中等學校學生數	每生歲佔費
閩侯	7,440	265	28.07
連江	4,800	66	72.73
閩清	3,600	307	11.72
福清	6,500	331	19.64
莆田	17,756	883	20.1
仙遊	12,200	490	24.89
詔安	6,000	98	61.22
雲霄	3,520	64	55
平和	6,080	87	69.88
龍溪	8,400	494	17.04
漳浦	6,000		
同安		1,683	
長汀	6,777	304	22.25
武平	2,680		
思明	2,027	1,985	10.21
沙縣	6,300	27	23.33
順昌	2,052		
泰甯	3,500	56	62.5
建甯	5,700	37	154.05
甯化	3,377	83	40.68
永安	3,340	50	66.8
建陽	1,824	40	45.6
崇安	2,000	153	13.06
松溪	2,000	40	50
政和	2,868	67	42.8
福安	4,976	105	47.39
晉江	23,380	692	33.78
惠安	6,200	84	73.8
邵武		136	
長樂			
羅源			
上杭			
南安			
將樂			
南平			
清流			

福建各縣小學校學生歲佔教育經費一覽表

縣名	小學教育費	小學校學生數	每生歲佔費	縣名	小學教育費	小學校學生數	每生歲佔費
閩侯	100,176	9,538	10.5	邵武	7,000	2,043	3.43
長樂	4,800			光澤	2,440	813	3
連江	21,370	2,414	8.85	霞浦	11,629	540	21.54
閩清	20,052	2,913	6.88	福鼎	12,446	498	24.99
福清	18,100	3,599	5.03	寧德	5,297	842	6.29
莆田	15,722	7,200	2.18	福安	13,441	2,484	5.41
仙遊	23,555	5,392	4.36	晉江	145,849	2,051	71.11
東山	5,835	1,678	3.47	惠安	4,500	4,069	1.11
詔安	13,711	2,278	6.01	長泰		1,686	
雲霄	6,228	1,362	4.57	南平		1,120	
平和	11,558	1,335	8.65	羅源	3,324		
南靖	7,206	1,501	4.8	南安			
龍溪	64,320	7,680	8.37	上杭			
海澄	21,624	4,476	4.83	尤溪			
漳浦	8,359			永泰			
同安	13,422	6,928	1.98	清流			
長汀	12,169	5,486	2.21				
武平	1,596						
思明	32,842	12,750	2.74				
金門	4,320	2,148	2.01				
沙縣	11,100	2,091	5.3				
順昌	4,898						
將樂	4,182						
泰甯	5,711	1,280	4.69				
建甯	12,384	537	23.06				
甯化	6,412	2,428	2.64				
永安	9,408	2,130	4.42				
建甌	18,207	3,617	5.03				
建陽	7,947	2,248	3.54				
崇安	10,327	1,330	7.77				
松溪	7,010	499	16.05				
政和	4,396	509	8.64				

第 二 編

省 立 學 校



福建省立中等學校職教員資格比較表

資 格 分 類	人 數
國 外 大 學 專 門 畢 業	71
國 內 大 學 教 育 科 或 高 等 師 範 畢 業	65
大 學 畢 業	98
專 門 學 校 畢 業	96
師 範 本 科 畢 業	59
中 等 學 校 畢 業	115
師 範 講 習 所 畢 業	8
黨 務 訓 練 所 畢 業	9
其 他	38
總 計	559

福建省立中等學校職教員數比較表

次第	校名	職教員數		
		男	女	共
1	福州初中	59	3	62
2	福州高中	51	6	57
3	福州理工中學	44		44
4	福州職中	25	18	43
5	長汀中學	38		38
6	莆田初中	35	2	37
7	莆田高中	33		33
8	福州女子初中	14	18	32
9	廈門初中	32		32
10	霞浦初中	28	3	31
11	福州農林中學	28	2	30
12	龍溪高中	29		29
13	龍溪職中	21	5	26
14	邵武初中	20	5	25
15	龍巖中學	24		24
16	建甌初中	21	2	23
17	龍溪初中	21	1	22
18	晉江初中	21		21
19	廈門職中	14	5	19
20	南平職中	17		17
21	福州鄉師	15		15
22	建甌鄉師	12	2	14
23	長汀鄉師	10	1	11
24	晉江鄉師	8	2	10
	總計	620	75	695

福建省立中等學校教員薪俸次數分配表

薪俸 以元計	次數	0	15	30	45
0—10					
10—20	1	█			
20—30					
30—40	5	██████			
40—50	26	████████████████████			
50—60	25	██████████████████			
60—70	30	██████████████████			
70—80	40	██████████████████			
80—90	42	██████████████████			
90—100	24	██████████████			
100—110	22	██████████████			
110—120	19	██████████			
120—130	9	██████			
130—140	6	██████			
140—150	5	██████			
150—160	4	██████			
160—170	5	██████			
170—180	2	██			
180—190	1	█			
190—200	2	██			
總數	268				

中數 = 81.6

說明 1. 兼任教員不計入

2. 職員不兼教員不計入校長在外

### 福建省立中等學校學生數比較表

次第	校 名	學 生 數		
		男	女	總
1	福 州 初 中	522	82	604
2	福 州 高 中	478	87	565
3	長 汀 中 學	379		379
4	龍 溪 高 中	245		245
5	龍 溪 初 中	220		220
6	福 州 理 工 中 學	214		214
7	莆 田 初 中	180	27	207
8	福 州 職 中	82	121	203
9	廈 門 初 中	175	16	191
10	晉 江 初 中	184		184
11	龍 巖 中 學	172	4	176
12	莆 田 高 中	162		162
13	福 州 女 子 初 中		137	137
14	霞 浦 初 中	118	19	137
15	龍 溪 職 中	88	45	133
16	邵 武 初 中	94	28	122
17	建 甌 初 中	72	12	84
18	廈 門 職 中	38	41	79
19	建 甌 鄉 師	72	4	76
20	福 州 鄉 師	61	7	68
21	福 州 農 林 中 學	60		60
22	晉 江 鄉 師	53	4	57
23	長 汀 鄉 師	49	6	55
24	南 平 職 中	40		40
總 計		3,758	640	4,398

### 福建省立中等學校學生歲佔費比較表

次 第	校 名	經 費	學 生 數	每 生 歲 佔 數
1	福州 農 林 中 學	27,384	60	456
2	南 平 職 中	11,436	40	286
3	長 汀 鄉 師	12,000	55	218
4	福州 理 工 中 學	45,120	214	210
5	莆 田 高 中	33,696	162	208
6	晉 江 鄉 師	11,424	57	200
7	福 州 鄉 師	12,096	68	178
8	建 甌 初 中	14,784	84	176
9	龍 溪 職 中	22,982	133	172
10	邵 武 初 中	20,208	122	165
11	建 甌 鄉 師	12,240	76	161
12	福 州 高 中	90,552	560	160
13	廈 門 職 中	12,180	79	154
14	龍 巖 中 學	26,880	176	152
15	龍 溪 高 中	34,344	245	140
16	福州 女 子 初 中	18,504	137	135
17	霞 浦 初 中	17,568	137	129
18	福 州 職 中	25,200	203 <sup>b</sup>	124 <sup>c</sup>
19	廈 門 初 中	20,208	191	105
20	莆 田 初 中	20,208	207	97
21	晉 江 初 中	17,568	184	95
22	龍 溪 初 中	20,208	220	92
23	福 州 初 中	56,064	604	92
24	長 汀 中 學	32,928	379	87
平		均		166.3

說明：1. 長汀鄉師福州鄉師建甌鄉師晉江鄉師等校每生歲佔費係各該校小學經費及設備費預備費除外計算

2. 南平職中廈門職中每生歲佔費係設備費預備費除外計算

## 福建省立中等學校經費比較表

次第	校名	每月經費 以元計	經費比較				
			0	2,000	4,000	6,000	8,000
1	福州高中	7,546					
2	福州初中	4,672					
3	福州理工中學	3,760					
4	龍溪高中	2,862					
5	莆田高中	2,808					
6	長汀中學	2,744					
7	福州職中	2,583					
8	福州農林中學	2,282					
9	龍巖中學	2,240					
10	廈門職中	1,916					
11	龍溪職中	1,916					
12	南平職中	1,916					
13	廈門初中	1,684					
14	莆田初中	1,684					
15	龍溪初中	1,684					
16	邵武初中	1,684					
17	福州鄉師	1,665					
18	晉江鄉師	1,666					
19	建甌鄉師	1,666					
20	霞浦鄉師	1,666					
21	福州女子初中	1,542					
22	霞浦初中	1,464					
23	晉江初中	1,464					
24	建甌初中	1,232					
總計		56,347					

福建省立小學教員資格比較表

資 格 分 類		人 數
大 學 教 育	國 外 大 學 畢 業	2
	大 學 本 科 畢 業	8
	大 學 本 科 肄 業	4
師 範 教 育	師 範 本 科 畢 業	106
	師 範 初 級 畢 業	5
	幼 稚 園 師 範 畢 業	8
	專 門 學 校 畢 業	17
	中 學 畢 業	26
	黨 義 檢 定 合 格	2
	其 他	8
	總 計	188

福建省立初等學校職教員數比較表

次第	校 名	職 教 員 數		
		男	女	總
1	福州第三小學	13	8	21
2	福州第一小學	14	5	19
3	福州第二小學	16	3	19
4	福州高中附一	15	4	19
5	福州第四小學	14	4	18
6	福州高中附二	5	13	18
7	莆田實驗小學	8	7	15
8	福州實驗小學	3	11	14
6	龍溪實驗小學	9	5	14
10	建甌實驗小學	10	3	13
11	福高附二幼稚園	2	5	7
12	福高附一幼稚園		6	6
13	福州鄉師附小	3	2	5
	總 計	112	76	188



福建省立初等學校教員薪俸次數分配表

薪俸 以元計	次數					
		0	10	20	30	40
10—20	13	████████████████████				
20—30	18	██████████████████████████████				
30—40	26	██████████████████████████████████████				
40—50	43	██				
50—60	23	██████████████████████████████████				
60—70	13	██████████████████████████				
70—80						
80—90	3	██████				
90—100						
100—110	1	██				
總計	140					

中數 = 43.

說明：1. 兼任教員不計入

2. 職員不兼教員不計入校長在外

### 福建省立初等學校學生數比較表

次第	校 名	學 生 數		
		男	女	總
1	福州第一小學	288	163	451
2	福州第三小學	226	164	391
3	福州高中附一	252	126	378
4	福州第四小學	220	124	344
5	福州高中附二	97	245	342
6	福州第二小學	222	99	321
7	福州實驗小學	114	83	197
8	龍溪實驗小學	167	25	192
6	建甌實驗小學	95	9	104
10	莆田實驗小學	66	27	93
11	福州鄉師附小	33	9	42
1	福高附一幼稚園	44	69	113
2	福高附二幼稚園	54	53	107
	總 計	1,879	1,196	3,075

### 福建省立初等學校學生歲佔費比較表

次第	校名	全年經費	學生數	每生歲佔
1	莆田實驗小學	9,600	93	103
2	建甌實驗小學	9,600	104	92
3	福州實驗小學	11,520	197	58
4	龍溪實驗小學	9,600	192	50
5	福州第二小學	10,008	321	31
6	福州高中附二	7,776	342	23
7	福州高中附一	8,400	378	22
8	福州第四小學	7,200	344	21
9	福州第三小學	7,920	391	20
10	福州第一小學	8,800	451	19
平	均	9,122	281	44
1	福高附二幼稚園	3,780	107	35
2	福高附一幼稚園	3,600	113	31
平	均	3,690	110	33

### 福建省立初等學校經費比較表

次第	校名	每 月 經 費 以 元 計	經費比較					
			0	200	400	600	800	1,000
1	福州實驗小學	960	[Horizontal bar extending past 1,000]					
2	福州第二小學	834	[Horizontal bar between 800 and 1,000]					
3	莆田實驗小學	800	[Horizontal bar at 800]					
4	建甌實驗小學	800	[Horizontal bar at 800]					
5	龍溪實驗小學	800	[Horizontal bar at 800]					
6	福州第一小學	734	[Horizontal bar between 600 and 800]					
7	福州高中附一	700	[Horizontal bar between 600 and 800]					
8	福州第三小學	660	[Horizontal bar between 600 and 800]					
9	福州高中附二	648	[Horizontal bar between 600 and 800]					
10	福州第四小學	600	[Horizontal bar at 600]					
11	福高附二幼稚園	315	[Horizontal bar between 200 and 400]					
12	福高附一幼稚園	300	[Horizontal bar between 200 and 400]					
總計		8,151						

第 三 編

福 州 市 教 育

福州市中等以上學校職教員資格統計表

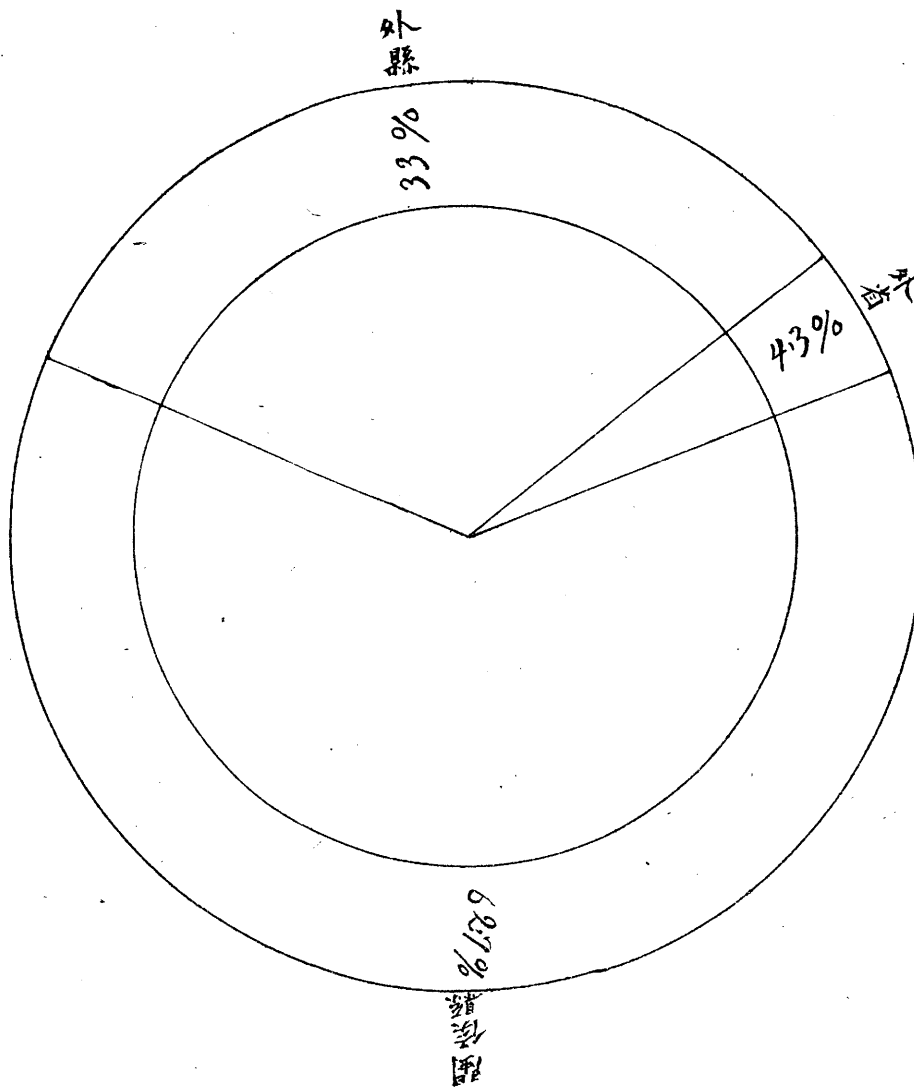
資 格	人 數	百 分 比
國外專門畢業	175	25.5
北京高等師範畢業	29	4.2
協和大學畢業	46	6.7
廈門大學畢業	8	1.2
華南大學畢業	4	0.6
福建公立或私立法政專門學校畢業	43	6.3
國內大學教育科畢業	5	0.7
國內大學畢業	49	7.1
國內專門畢業	76	11.1
福建優級師範省立師範及女師畢業	68	10.0
其他師範學校畢業	18	2.6
中等學校畢業	123	17.6
協和幼稚師範畢業	4	0.6
其他	39	5.8
總 計	687	100.0%

福州市中等以上學校職教員月俸統計表

月 以 元 計	俸 務	教 職 員 數
	義	25
1—	10	55
10—	20	151
20—	30	101
30—	40	84
40—	50	44
50—	60	30
60—	70	18
70—	80	44
80—	90	21
90—	100	17
100—	110	20
110—	120	13
120—	130	9
130—	140	2
140—	150	17
150—	160	4
160—	170	2
170—	180	3
180—	190	
190—	200	2
200—	210	
210—	220	3
220—	230	1
230—	240	3
240—	250	
250—	260	
260—	270	
270—	280	2
280—	290	1
290—	300	1
總	計	673

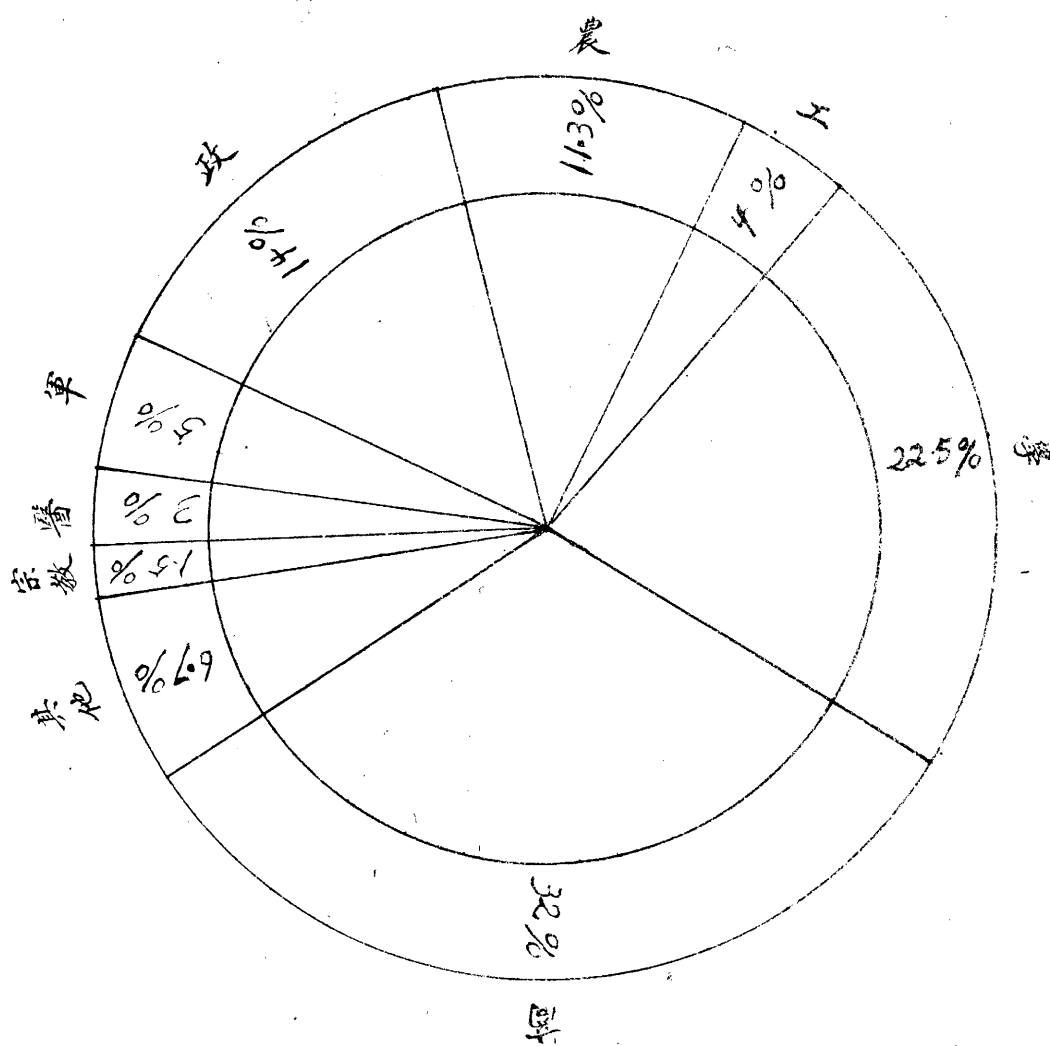
說明：缺填十四人不計入

# 福州市中等以上學校學生籍貫比較圖





福州市中等以上學校學生家庭職業比較圖



福州市中等以上學校經費來源百分比表

經 費 來 源	百 分 比
完 全 省 庫	10.3
完 全 縣 庫	6.0
省 庫 補 助	2.9
私 人 捐 助	10.3
團 體 捐 助	1.4
教 會 津 貼	20.6
董 事 會 捐 助	8.8
財 政 廳 息 金	1.4
民 政 廳 撥 給	1.4
學 費	28.0
息 金	6.0
基 金	2.9
總 計	100.0 <sup>%</sup>

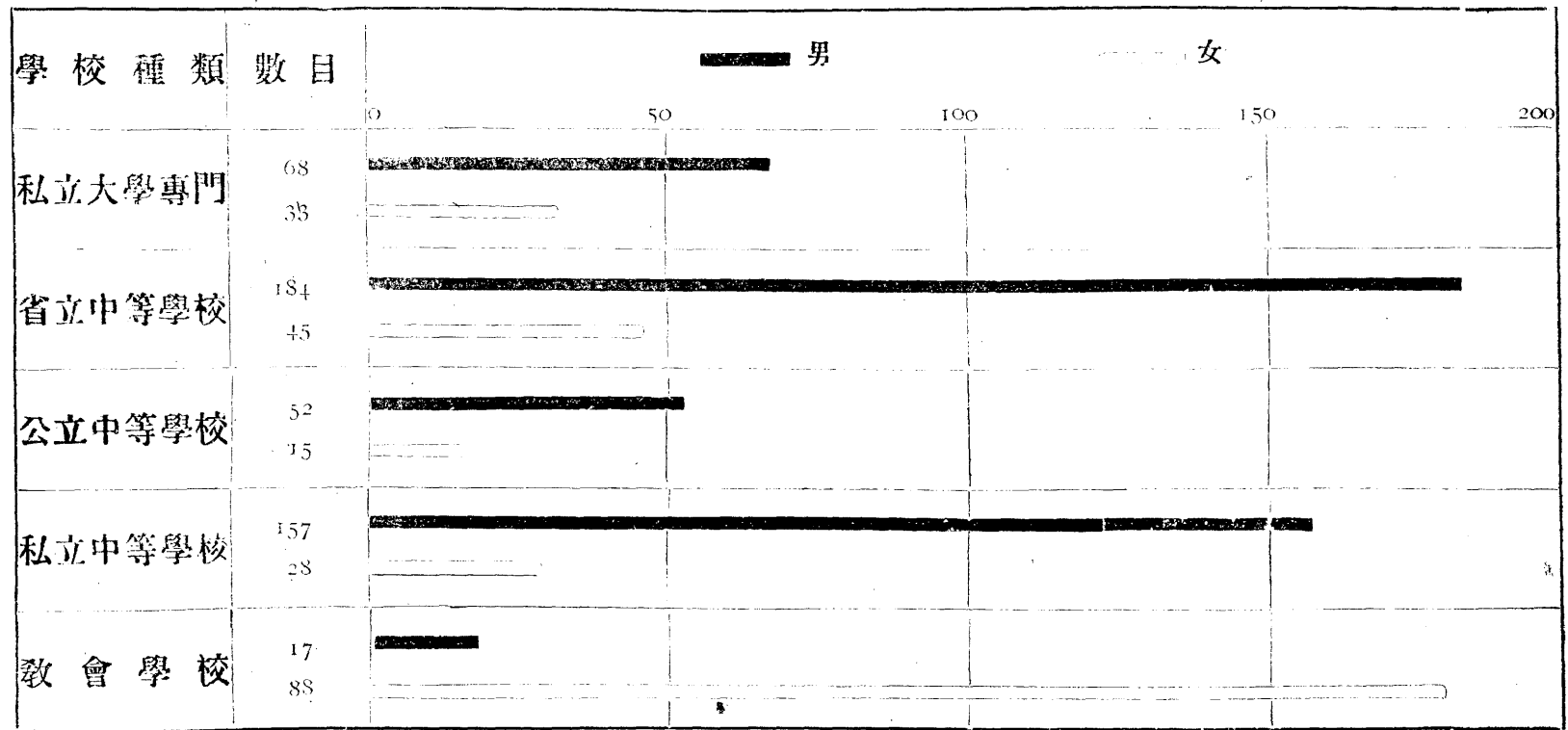
福州市中等以上學校經費分配統計表

學校種類 經費分配	大學 專門	省立 中學	公立 中學	私立 中學	教會 學校
辦公費	3.2%	17.1%	14.5%	13.6%	20.0%
設備費	22.3%	8.5%	9.5%	16.7%	
職教員薪俸	74.5%	74.4%	69.6%	65.0%	80.0%
其他費用			6.4%	4.7%	
總計	100.0%	100.0%	100.0%	100.0%	100.0%

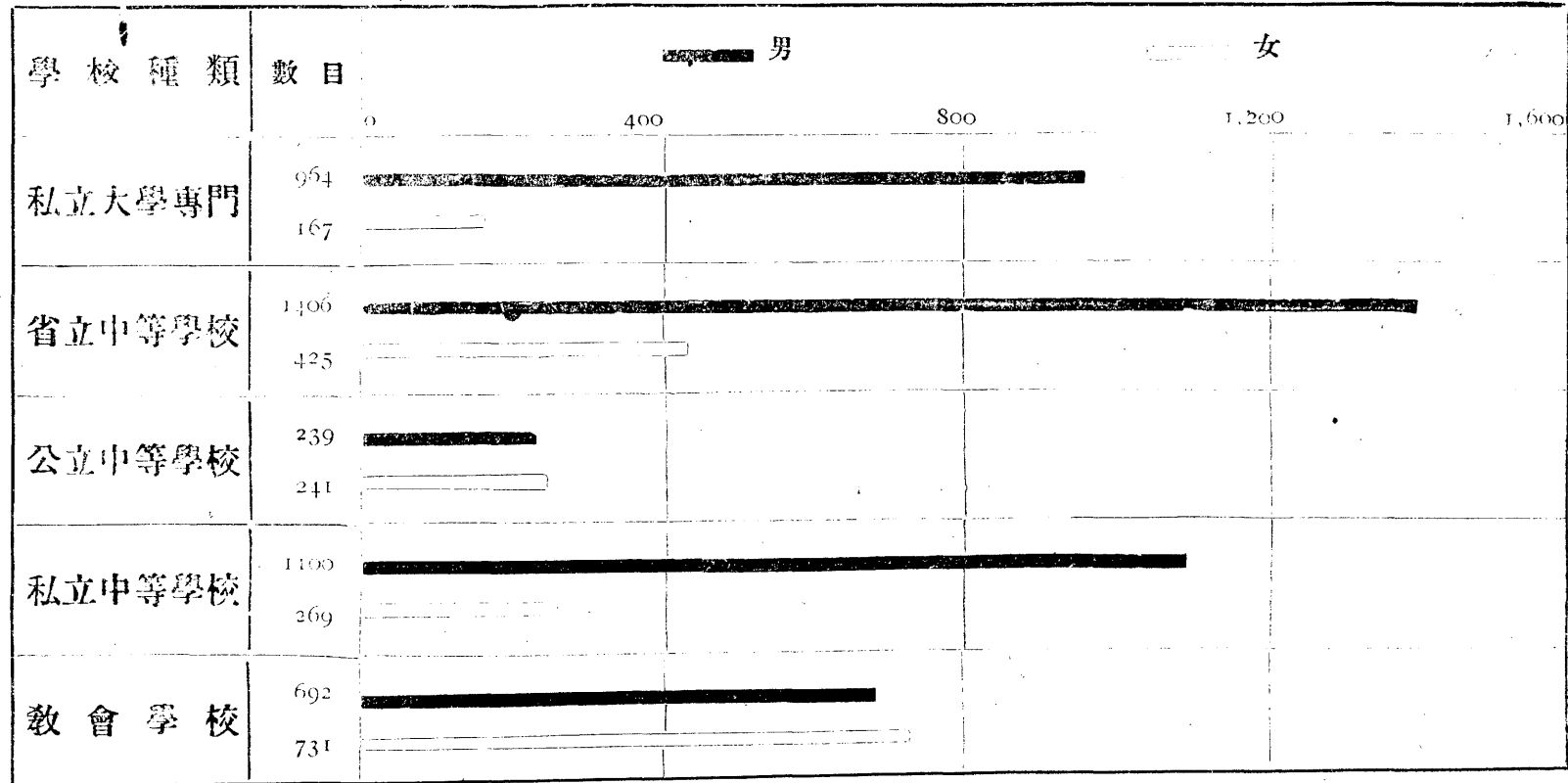
福州市中等以上學校概況表

學校種類	學校數	學級數			職教員數			學生數			全年經費
		高	初	總	男	女	總	男	女	總	
私立大學專門	3				68	33	101	964	167	1,131	249,057
省立中等學校	7	35	36	71	184	45	229	1,406	425	1,831	238,882
公立中等學校	4	4	10	14	52	15	67	232	241	480	24,808
私立中等學校	10	7	29	36	157	28	185	1,100	269	1,369	71,603
教會學校	11	19	25	44	17	88	105	296	731	1,423	160,984
總計	35	65	100	165	478	209	687	4,401	1,833	6,234	745,424

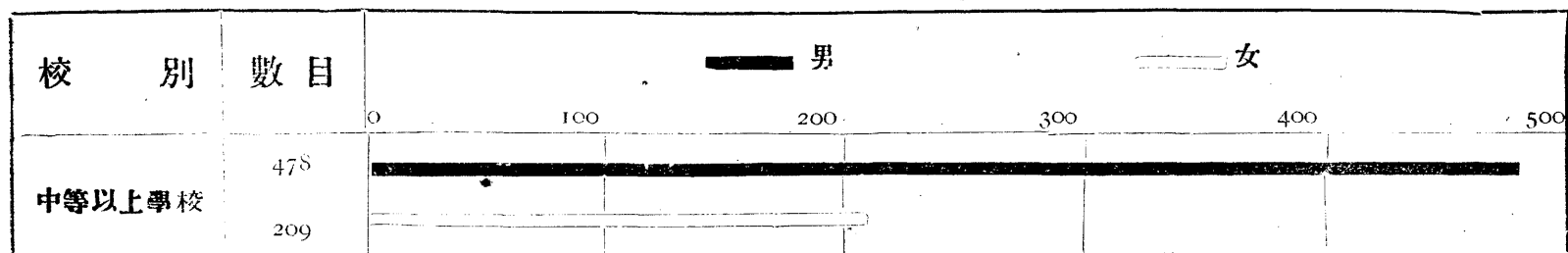
福州市中等以上學校男女職教員數比較圖



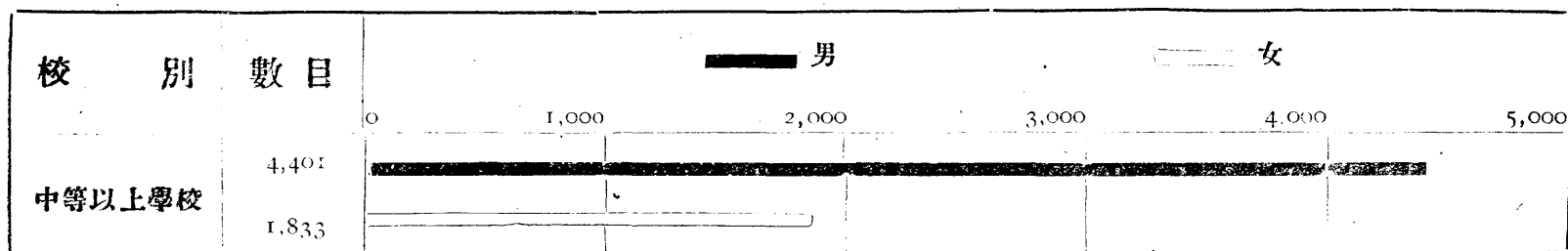
福州市中等以上學校男女生數比較圖



福州市中等以上學校男女職教員總數比較圖



福州市中等以上學校男女生總數比較圖



福州市中等以上學生歲佔經費統計表

學校種類	全年經費	學生數	每生歲佔元數
大學專門	249,057	1,131	220.2
省立中學	238,882	1,831	130.4
公立中學	24,808	480	51.7
私立中學	71,693	1,369	52.3
教會學校	160,984	1,423	113.1



福州市初等學校職教員資格統計表

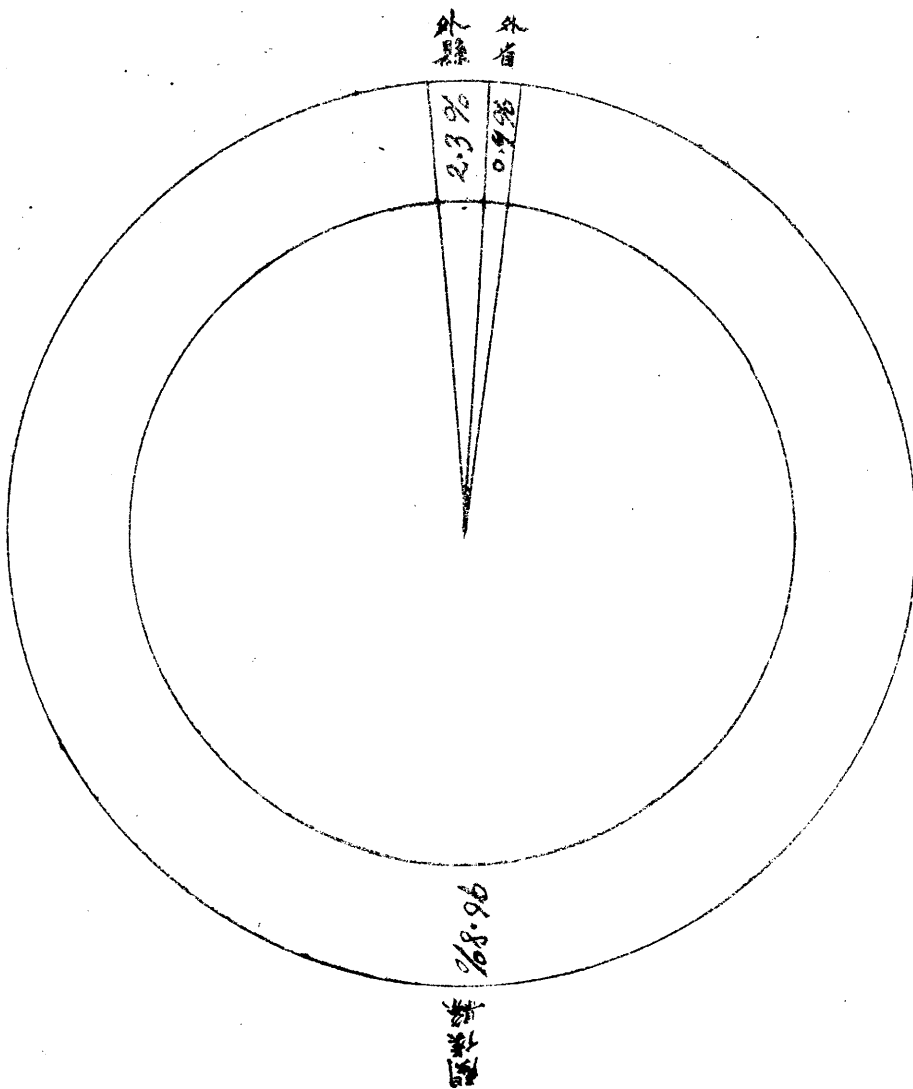
資 格	人 數	百 分 比
國外專門畢業	8	1.4
國內高等師範畢業	12	2.1
國內大學畢業	10	1.8
國內專門畢業	96	17.0
協和大學畢業	3	0.5
省立師範畢業	111	19.7
省立高中師範科畢業	49	8.7
省立女子師範畢業	75	13.2
省立女子職業畢業	18	3.1
集美師範畢業	5	1.0
中學校畢業	160	28.3
協和幼稚師範畢業	8	1.4
其他	10	1.8
總 計	565	100.0%

福州市初等學校職教員月 俸統計表

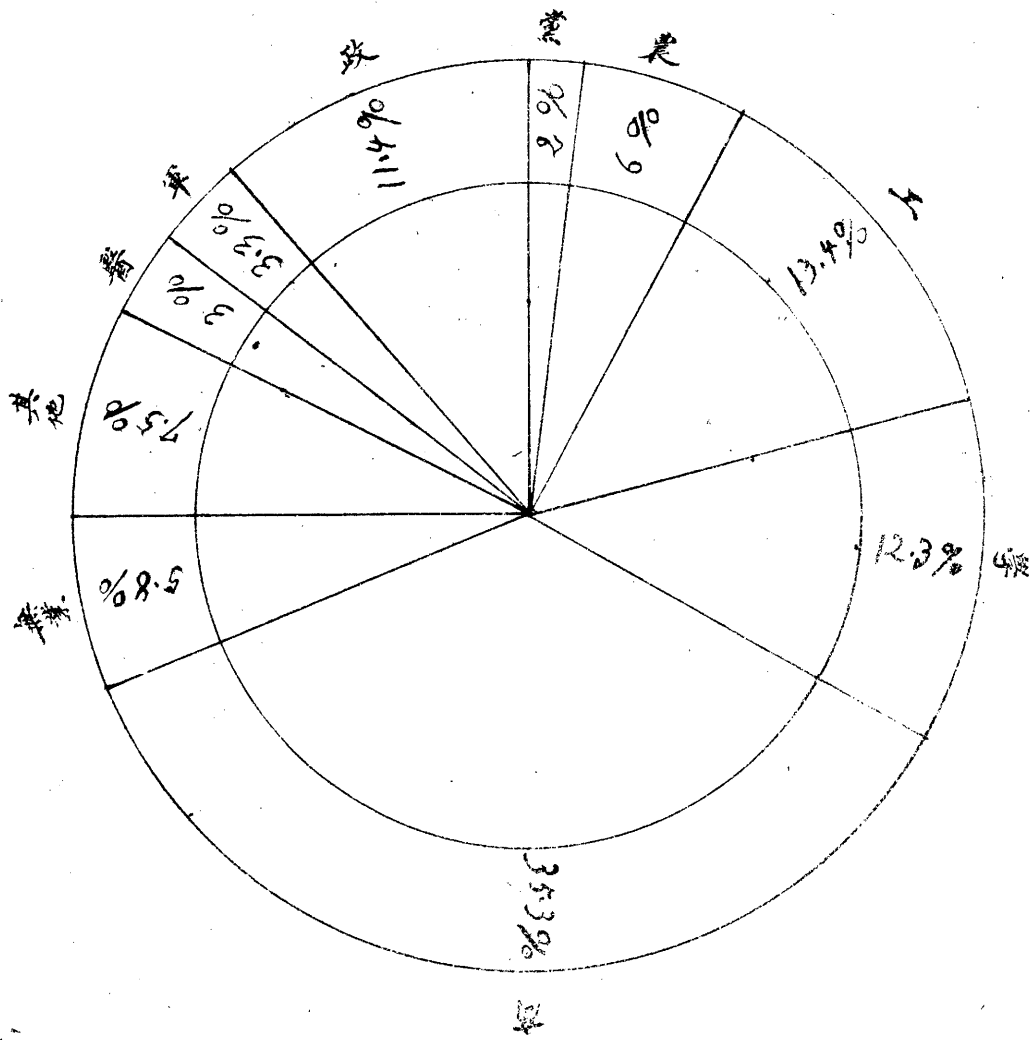
月 以 元 計 俸	職 教 員 數
義 務	24
1— 4	66
5— 9	103
10— 14	62
15— 19	53
20— 24	84
25— 29	22
30— 34	30
35— 39	10
40— 44	28
45— 49	8
50— 54	21
55— 59	4
60— 64	3
65— 69	6
70— 74	
75— 79	
80— 84	
85— 89	
90— 94	
95— 99	
100— 104	1
總 計	524

說明：缺填四十一人不計入

# 福州市初等學校學生籍貫比較圖



福州市初等學校學生家庭職業比較圖



福州市初等學校經費來源百分比較表

經 費 來 源	百 分 比
完 全 省 庫	14.2
完 全 縣 庫	30.0
省 庫 補 助	4.2
縣 庫 補 助	7.1
私 人 捐 助	4.2
教 會 津 貼	13.0
董 事 會 捐 助	8.5
財 政 廳 息 金	1.4
工 場 售 品	1.4
學 費	11.4
息 金	3.0
基 金	1.4
總 計	100.0 %

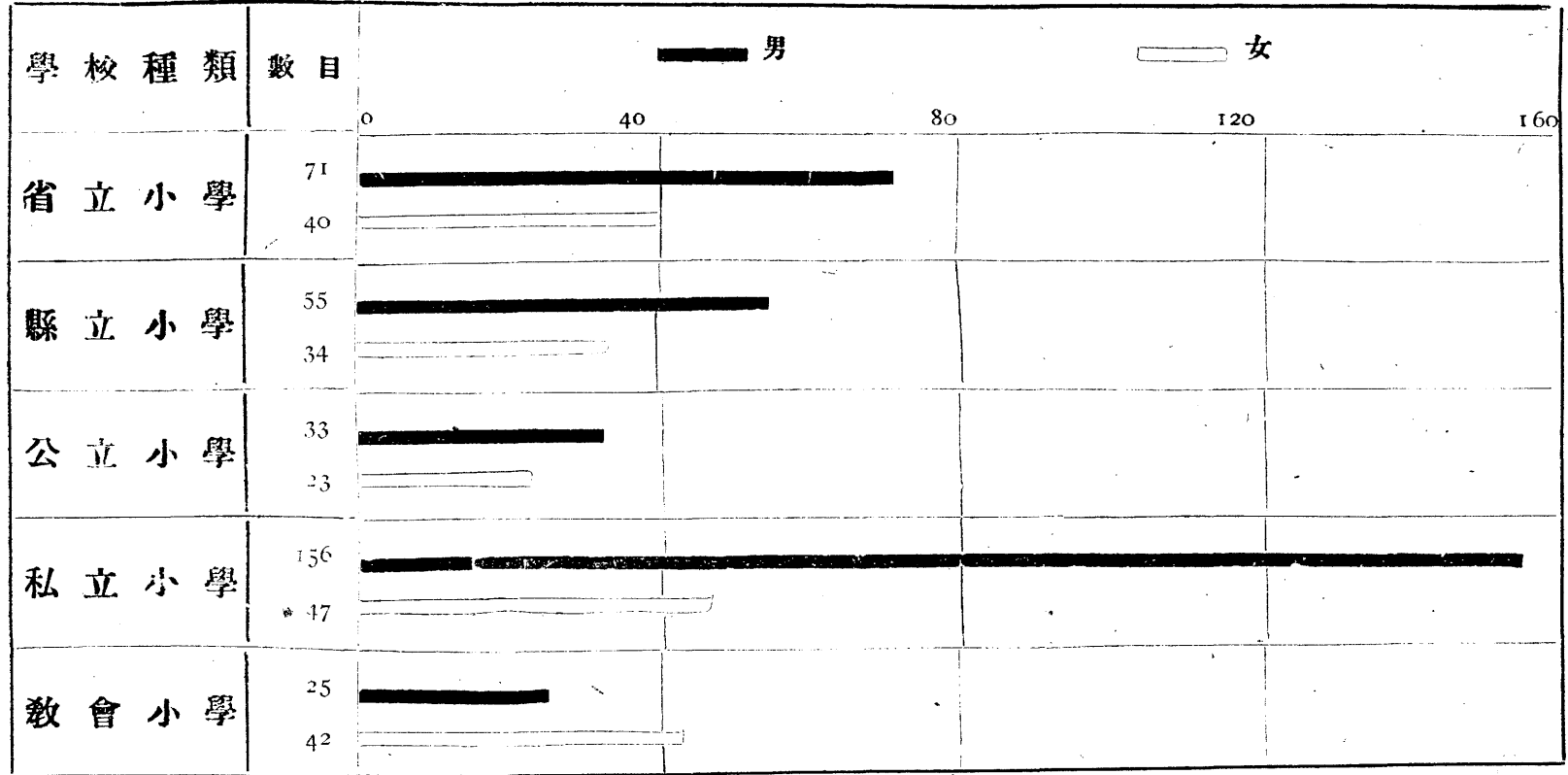
福州市初等學校經費分配統計表

學校種類 經費分配	省立初等學校	縣立初等學校	公立初等學校	私立初等學校	教會初等學校
辦公費	11.4%	16.2%	18.2%	18.8%	17.9%
設備費	6.7%	13.4%	5.9%	13.3%	5.2%
職教員薪俸	79.8%	69.8%	71.3%	60.4%	70.9%
其他費用	2.1%	0.6%	4.6%	7.5%	6.0%
總計	100.0%	100.0%	100.0%	100.0%	100.0%

### 福州市小學校概況表

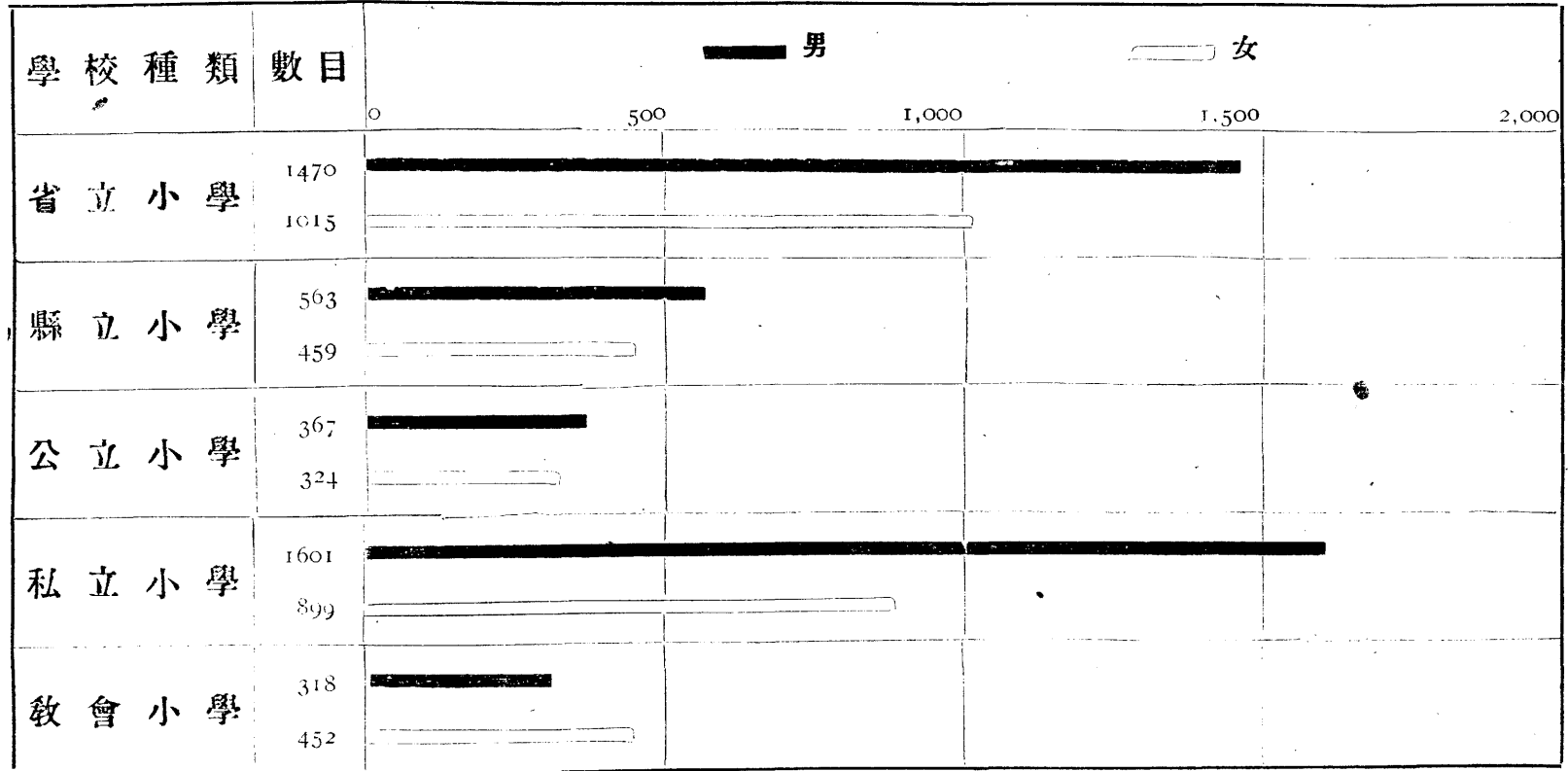
學校種類	學校數	學 級 數			職 教 員 數			學 生 數			全 年 經 費
		高	初	總	男	女	總	男	女	總	
省 立 小 學	7	14	37	51	71	40	111	1,470	1,015	2,485	56,016
縣 立 小 學	7	17	22	39	55	34	89	560	459	1,022	21,040
公 立 小 學	7	10	25	35	33	23	56	367	324	691	11,158
私 立 小 學	14	21	52	73	156	47	203	1,601	899	2,500	55,725
教 會 小 學	9	10	28	38	25	42	67	318	452	770	12,580
總 計	44	72	164	236	340	186	526	4,319	3,149	7,468	156,519

福州市小學校男女職教員數比較圖

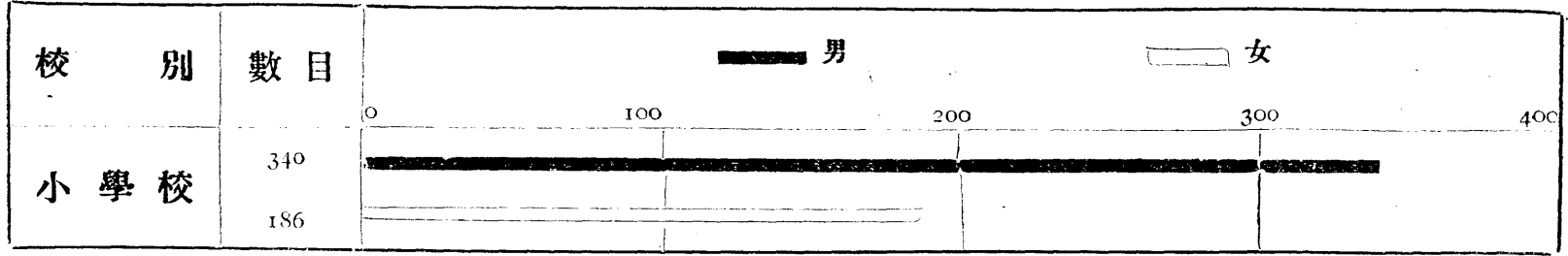




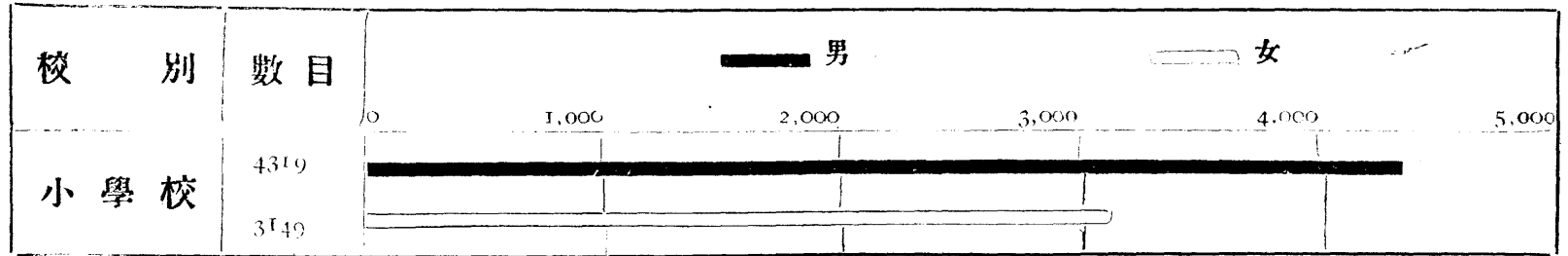
### 福州市小學校男女生數比較圖



福州市小學校男女職教員總數比較圖



福州市小學校男女生總數比較圖



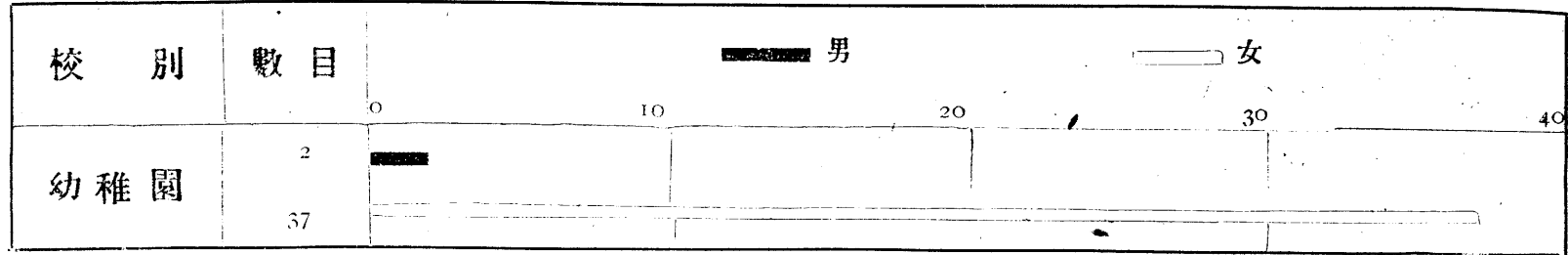
福州市小學生歲佔經費統計表

學校種類	全年經費	學生數	每生歲佔元數
省立小學	56,016	2,485	22.5
縣立小學	21,040	1,022	20.6
公立小學	11,158	691	16.1
私立小學	55,725	2,500	22.3
教會小學	12,580	770	16.7

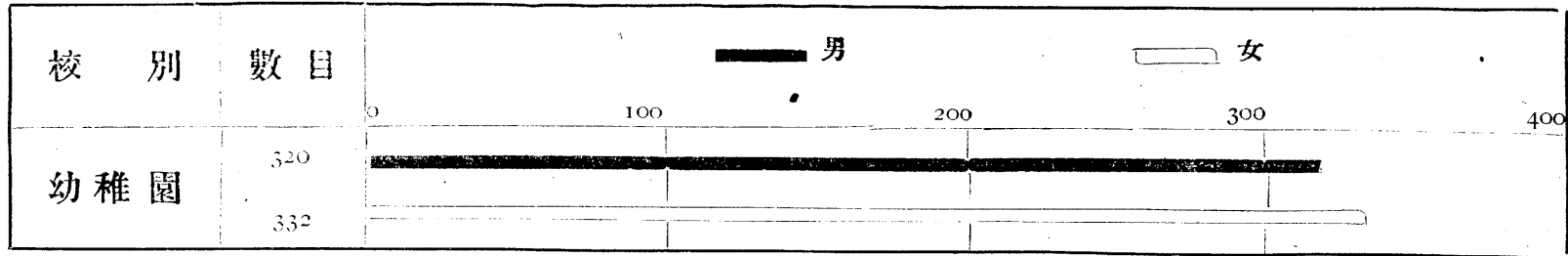
### 福 州 市 幼 稚 園 概 況 表

學 校 種 類	學 校 數	學 級 數	職 教 員 數			學 生 數			全 年 經 費
			男	女	總	男	女	總	
省 立 幼 稚 園	3	6	2	16	18	130	152	282	8,460
縣 立 幼 稚 園	2	7		11	11	100	89	189	2,736
公 立 幼 稚 園	2	6		10	10	90	91	181	3,528
總 計	7	19	2	37	39	320	332	652	14,924

福州市幼稚園男女職教員總數比較圖



福州市幼稚園男女生總數比較圖



福州市幼稚園學生歲佔經費統計表

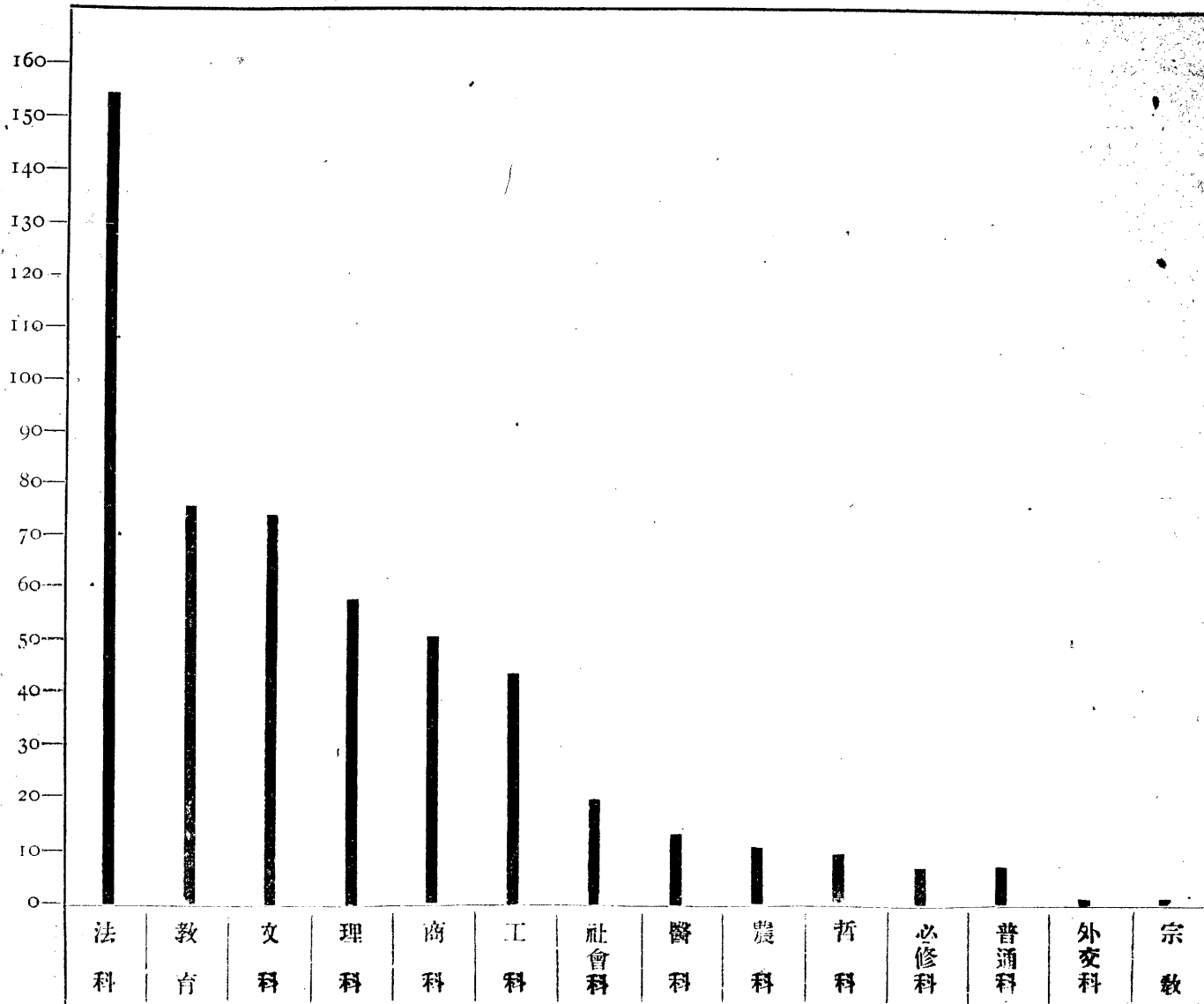
校別	全年經費	學生數	每生歲佔元數
幼稚園	14,924	652	22.9

福建省各縣教育局長資格比較表

資 格 分 類	人 數
大學教育科或高等師範畢業	11
大學或專門學校畢業	14
師範本科畢業	23
中等學校畢業	2
考取地方教育行政人員及格	12
未詳	2
總計	64

附 錄

福建省留學國內各大學學生所習學科比較圖

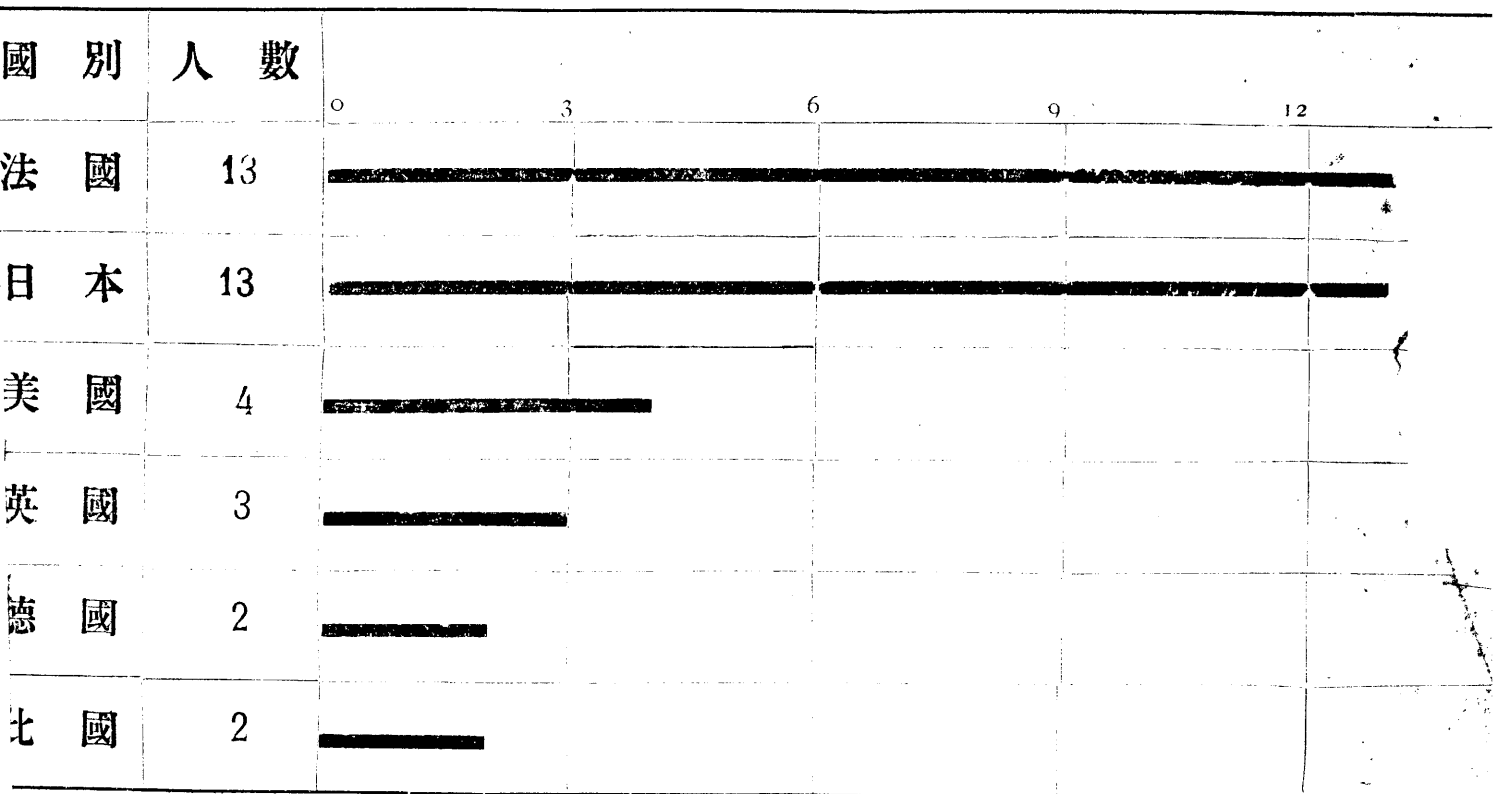




福建省留學國內各大學學生統計表

校名	科別	哲	文	理	教	法	工	商	醫	農	社	外	宗	必	普	留美預備科	預	特	所	未	總
國立中山大學		5	4	1	2	7			3	1							16				39
國立中央大學醫學院									8												8
交通大學							23								7						30
交通大學交通管理分院							8														8
交通大學土木工程學院							5										12				17
國立清華大學		1	1	4		21	3									3					33
金陵女子大學			4	3										7							14
國立武漢大學						1											2				3
國立浙江大學工學院										2							1				3
河南中山大學						1											2				3
國立中央大學		1	1	1	2	1	1			5							8	7			27
杭州之江大學			3																		3
蘇州東吳大學				3		1															4
奉天東北大學				1			2														3
上海法政大學						34											3				37
滬江大學				4	2			8			11									18	43
上海震旦大學院				4			1		2												7
大夏大學			20	4	39	4		12									24				103
上海羣治大學					10	3						1					3				17
上海光華大學			1	1	1	11		7			1										22
燕京大學		1	14	14	6	25	1			2	8		1				7				79
廣州私立嶺南大學			1	1						1											3
廈門大學			26	18	15	47		24									47				177
總計		8	75	59	77	156	44	51	13	11	20	1	1	7	7	3	125	7	18		683

福建省國外留學生比較圖



上海图书馆藏书



A541 212 0024 2224B

中華民國廿年八月廿六日