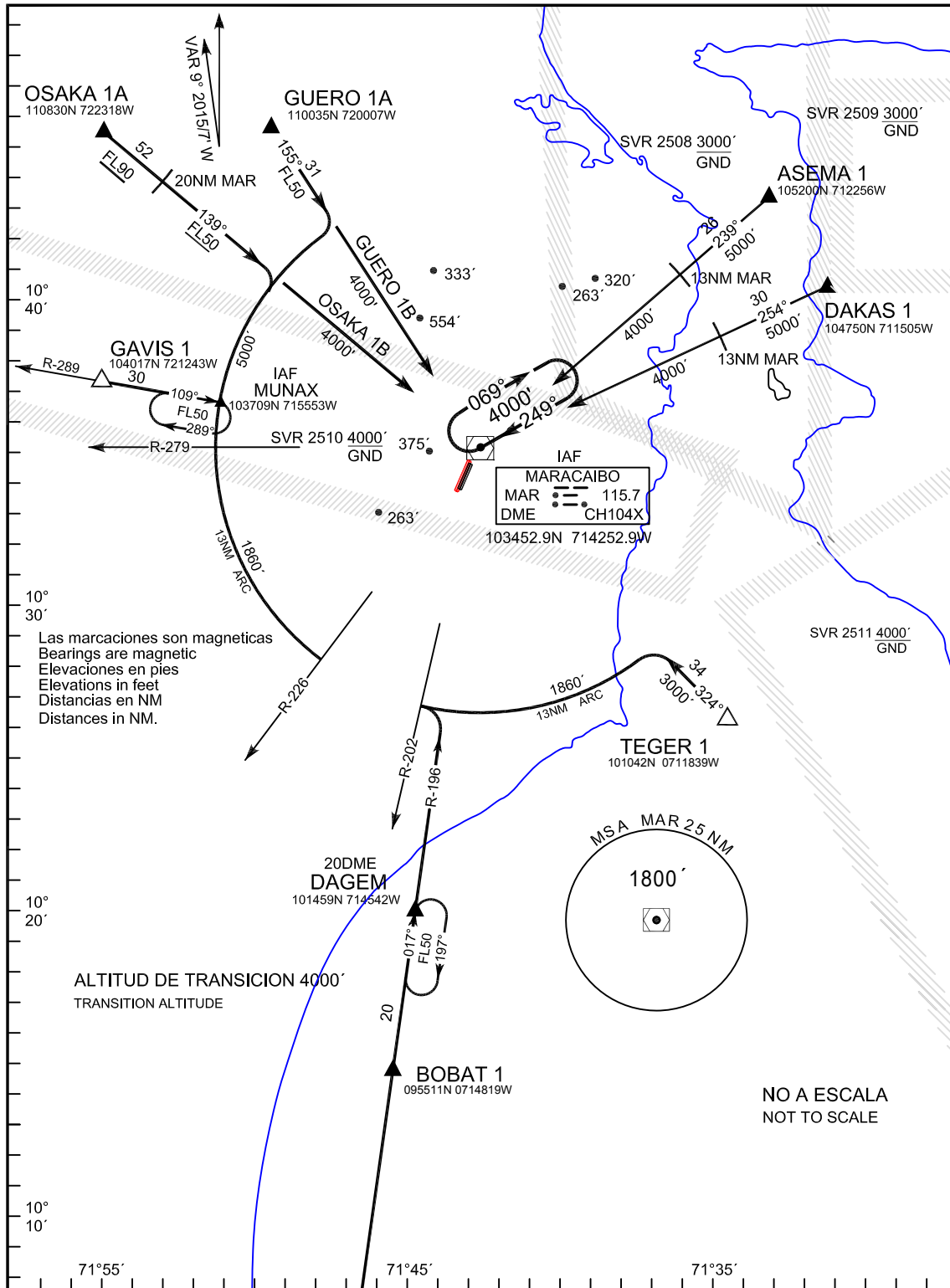


LLEGADA NORMALIZADA POR INSTRUMENTOS
STANDART INSTRUMENT ARRIVAL
STAR

APP 119.70, 120.20
TWR 118.90, 121.50
SMC 121.90
Emerg 121.50

MARACAIBO
INTL La Chinita
RWY 03L

ELEV ARP 239FT



LEYENDA

LEGEND

LLEGADAS RWY 03L

RWY 03L ARRIVALS

LLEGADA ASEMA UNO: En RDL - 059 MAR descienda hasta 5000FT, a 13 NM MAR descienda y mantega 4000FT y siga instrucciones del ATC.

ARRIVAL ONE ASEMA: In RDL - 059 MAR descend to 5000FT, 13 NM MAR maintain descend and 4000ft and follow ATC instructions.

LLEGADA DAKAS UNO: En RDL - 075 MAR descienda a 5000FT, a 13 NM MAR descienda y mantenga a 4000F y siga instrucciones del ATC.

ARRIVAL ONE DAKAS: In RDL - 075 MAR descend to 5000FT, 13 NM MAR down and keep at 4000F and follow ATC instructions.

LLEGADA TEGER UNO: En RDL - 144 MAR descienda a 3000FT, haga arco 13NM MAR en descenso a 1860FT y mantenga, al cruzar RDL- 202 MAR siga instrucciones del ATC.

TEGER ONE ARRIVAL: In RDL - 144 MAR descend to 3000FT, then bow down to 13NM MAR in 1860FT and maintain, when crossing RDL-202 MAR follow ATC instructions.

LLEGADA BOBAT UNO: En RDL - 197 MAR descienda a 5000FT a PSN DAGEM y siga instrucciones del ATC.

BOBAT ONE ARRIVAL: In RDL - 197 MAR descend to 5000FT to PSN DAGEMO and follow ATC instructions.

LLEGADA GAVIS UNO: En RDL - 289 MAR descienda hasta 5000FT , haga arco 13 NM MAR al cruzar RDL- 279 MAR descienda a 1860FT y mantega, al cruzar RDL - 226 MAR siga instrucciones del ATC.

GAVIS ONE ARRIVAL: In RDL - 289 MAR descend to 5000FT, make arch 13 NM when crossing RDL-279 MAR descend to 1860FT and maintain, crossing RDL - 226 MAR follow ATC instructions.

LLEGADA OSAKA UNO A: En RDL- 319 MAR descienda hasta 9000FT, a 20NM MAR descienda hasta 5000FT o superior, al cruzar RDL-279 MAR descienda a 1860FT y mantenga, al cruzar RDL-226 MAR siga instrucciones del ATC.

OSAKA ONE A ARRIVAL: In RDL-319 MAR descend to 9000FT, at 20NM MAR descend to 5000FT or upper , to cross RDL-279 MAR descend to 1860FT and maintain, to cross RDL- 226 MAR follow ATC instructions.

LLEGADA OSAKA UNO B: En RDL - 319 MAR descienda hasta 9000FT, a 20NM MAR descienda hasta 5000F o superior, a 13NM MAR descienda y mantega 4000F y siga instruccciones del ATC.

OSAKA ONE B ARRIVAL: IN RDL - 319 MAR descent to 9000FT, at 20NM MAR descend to 5000FT or upper, at 13NM MAR descend and maintain 4000FT and follow ATC instructions.

LLEGADA GUERO UNO A: En RDL-335 MAR descienda y mantega 5000FT, al cruzar RDL-279 MAR descienda a 1860FT y mantenga, al cruzar RDL-226 MAR siga instrucciones del ATC.

GUERO ONE A ARRIVAL: In RDL-335 MAR descend and maintain 5000FT, to cross RDL- 279 MAR descend to 1860FT and maintain, to cross RDL-226 MAR follow ATC instructions.

LLEGADA GUERO UNO B: En RDL- 335 MAR descienda hasta 5000FT, a 13NM MAR descienda a 4000FT y siga instrucciones del ATC.

GUERO ONE B ARRIVAL: In RDL-335 MAR descend to 5000FT, at 13NM MAR descend to 4000FT and follow ATC instructions.