

驥

恩賜異例

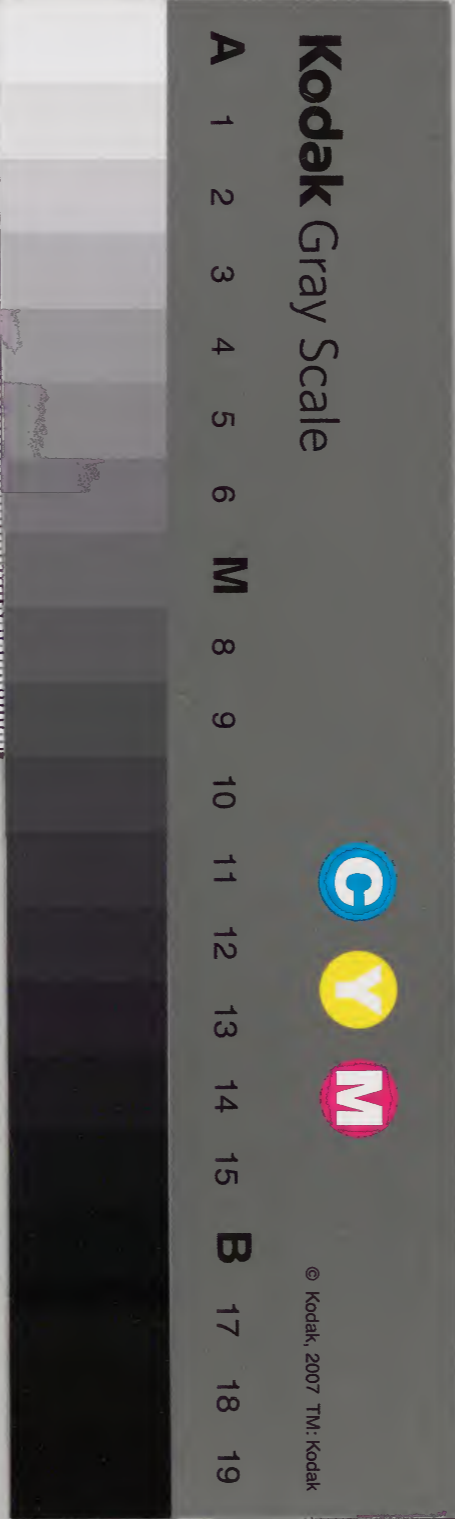
庫	文	閣	内
一五二函	三二五六八	一四	和書類
架	冊	號	類

430

内閣文庫	
番號	和 32568
冊數	114 91
函號	152 52

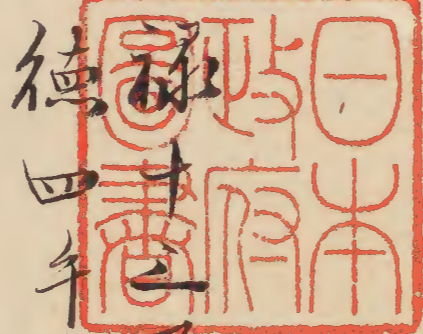
百十四

共十一



卷  
430

元



正  
德  
四  
年  
造

辰  
年

臨時法使被下物

元禄十三年二月廿日

一 黄金拾枚

時服之

羽織

娘君所贈生身衣於此是也

口下

一 黄金三枚

羽列山形城川渡是也

一 黄金三枚

羽列山形城川渡是也

島山氏被大補

口使書

兼山三帝大補

口使書

川上源左衛門

元禄十三辰年二月十五日

一時版入  
羽織

大猷院柳六十四回忌法儀奉旨日光  
沙遣申附

吉良上野原

一時版入  
羽織

大猷院柳六十四回忌法儀奉旨日光  
沙遣申附

系松對馬吉

一時版入  
羽織

大猷院柳六十四回忌法儀奉旨日光  
沙遣申附

島山下總吉

一時版入  
羽織

大猷院柳六十四回忌法儀奉旨日光  
沙遣申附

大保松尾

一時版入  
羽織

大猷院柳六十四回忌法儀奉旨日光  
沙遣申附

板植又吉

一時版入  
羽織

大猷院柳六十四回忌法儀奉旨日光  
沙遣申附

七屋賴母

元禄十三辰年三月十日

一時股式  
羽織

大猷院柳六十四回所忌法事并日光  
此遣小侍

小十人取

松田又左衛門

此酒戸取

里公甚旧所

一時股式  
羽織

大猷院柳六十四回所忌法事并日光  
此遣小侍

中奥出陣

松平修理亮

一時股式  
羽織

大猷院柳六十四回所忌法事并日光  
此遣小侍

中奥出陣

稻葉纪伊守

一時股式  
羽織

大猷院柳六十四回所忌法事并日光  
此遣小侍

中奥出陣

石川越前守

一時股式  
羽織

大猷院柳六十四回所忌法事并日光  
此遣小侍

中奥出陣

宇都出雲守

一時股式  
羽織

大猷院柳六十四回所忌法事并日光  
此遣小侍

元禄十三年三月十日

一時版式  
羽織

大猷院柳又十回御忌法事有日光  
永違中尉

中奥出陣

加茂園防書

一 門

一時版式  
羽織

大猷院柳又十回御忌法事有日光  
永違中尉

中奥出陣

河部寺波書

一 門

一時版式  
羽織

大猷院柳又十回御忌法事有日光  
永違中尉

寄合

三枝古佐書

一 門

一時版式  
羽織

大猷院柳又十回御忌法事有日光  
永違中尉

寄合

真田采女心

一 門

一時版式

大猷院柳又十回御忌法事有日光  
永違中尉

源氏物語

一 門

一時版式

大猷院柳又十回御忌法事有日光  
永違中尉

表坊主

箱  
象  
書  
卜

元禄十三年三月廿八日

一時服又  
羽織

大猷院柳又十面所忌法事并日光  
寺社奉行  
大目付

永井伴信書

一時服三  
羽織

大猷院柳又十面所忌法事并日光  
寺社奉行  
大目付

仙石伯耆守

一時服三  
羽織

大猷院柳又十面所忌法事并日光  
寺社奉行  
大目付

久貝因後守

一月廿二日  
一銀式枚

大猷院柳又十面所忌法事并日光  
後法違事依三附未此時

源重成書

一月廿六日  
一時服又

大猷院柳又十面所忌法事并日光  
寺社奉行

福地對馬守

一月十日  
一銀拾枚  
時服式

日光御法事并  
所且是柳又法違此時

山田太左衛門

元禄十三年四月十日

一 銀拾枚  
時版式

日光寺法事并  
桂昌院梅人並進出時

一 銀拾枚  
時版式

日光寺法事并  
大九梅人並進出時

一 時版也

日光寺法事并  
進出時

森 浦 久 隆

三橋 八 常 隆

水野 丹 後 守

飛 車 貞 行

松 平 傳 之 信

山 田 六 郎 貞 行

間 宮 不 丸 隆 行

一 黃金又枚  
時版式

大猷院梅人并  
日光寺法事并日光寺  
相儀出時

一 黃金又枚  
時版式

大猷院梅人并  
日光寺法事并日光寺  
相儀出時



元禄十三年四月廿六日

一 黄金壹枚

時版三

大猷院柳八十面所忌法事并日光  
相倍中附

一 銀貳拾枚

時版貳

大猷院柳八十面所忌法事并日光  
相倍中附

銀貳拾枚  
時版貳

大猷院柳八十面所忌法事并日光  
相倍中附

山醫所

河野松庵

渡邊七郎高房

真山右衛門

中目権九郎

同廿六日

銀拾枚  
時版貳

大猷院柳八十面所忌法事并日光  
相倍中附

銀拾枚  
時版貳

大猷院柳八十面所忌法事并日光  
相倍中附

黄金壹枚  
時版貳

銀貳拾枚  
時版貳

大猷院柳八十面所忌法事并日光  
相倍中附

山右衛門

卷川兵部

山右衛門

黒田新八郎

山右衛門

飯田勘九郎

元禄十三辰年四月廿六日

一 金拾支

大猷院柳六十四所忌法事并日光  
相借中付

小幡戸拂方組

大平角七支

一 金八支

大猷院柳六十四所忌法事并日光  
相借中付

小幡戸組

石渡正常五支

一 金八支

大猷院柳六十四所忌法事并日光  
相借中付

小幡戸組

仙波正常五支

一 緋式拾枚

大猷院柳六十四所忌法事并日光  
相借中付

小幡定組

竹村正常五支

一 金三枚

大猷院柳六十四所忌法事并日光  
相借中付

小幡戸組

鈴木修理

一 時辰三枚

大猷院柳六十四所忌法事并日光  
相借中付

小幡戸組

伊奈半次郎

一 金八支

大猷院柳六十四所忌法事并日光  
相借中付

拂方組

戸田正常五支

一 金八支

大猷院柳六十四所忌法事并日光  
相借中付

拂方組

金田正常五支

元禄十三辰年四月廿八日

一 金又友

大猷院柳五十面所忌法事并日光下  
相倍中时

拂方出納戸

尾形平助

一 金又友

大猷院柳五十面所忌法事并日光下  
相倍中时

拂方出納戸

依野若右衛門

一 銀貳拾又枚

大猷院柳五十面所忌法事并日光下  
相倍中时

出代发

池田新之助

一 銀貳拾又枚

大猷院柳五十面所忌法事并日光下  
相倍中时

出代发

市川孫右衛門

一 銀貳拾枚

大猷院柳五十面所忌法事并日光下  
相倍中时

出代发

尾田又右衛門

一 銀貳拾枚

大猷院柳五十面所忌法事并日光下  
相倍中时

出代发

大園嘉右衛門

一 銀貳拾枚

大猷院柳五十面所忌法事并日光下  
相倍中时

出代发

依田又右衛門

一 銀貳拾枚

大猷院柳五十面所忌法事并日光下  
相倍中时

出代发

比企長左衛門

元禄十三辰年正月廿八日

一 銀貳拾枚

大猷院柳五十四所忌法事并日光下  
相借中时

出代发

久下代左衛

一 金拾枚

大猷院柳五十四所忌法事并日光下  
相借中时

出代发

平国次右衛

一 金拾枚

大猷院柳五十四所忌法事并日光下  
相借中时

出代发

古川武左衛

一 金拾枚

大猷院柳五十四所忌法事并日光下  
相借中时

出代发

鈴木右衛

一 金拾枚

大猷院柳五十四所忌法事并日光下  
相借中时

出代发

下嶋甚右衛

一 金拾枚

大猷院柳五十四所忌法事并日光下  
相借中时

出代发

志賀友也

一 銀貳枚

大猷院柳五十四所忌法事并日光下  
相借中时

沢勘左衛

一 銀貳枚

大猷院柳五十四所忌法事并日光下  
相借中时

加茂新次郎

元禄十三年庚申四月廿八日

一 銀 又 枚

大猷院柳又十回所忌法事并日光  
相结中时

小主人松田又左衛門

山中新平

一 銀 又 枚

大猷院柳又十回所忌法事并日光  
相结中时

小主人松田又左衛門

丹波平左衛門

一 銀 又 枚

大猷院柳又十回所忌法事并日光  
相结中时

小主人松田又左衛門

伏野小左衛門

一 銀 又 枚

大猷院柳又十回所忌法事并日光  
相结中时

小主人松田又左衛門

矢橋勘十郎

一 銀 又 枚

大猷院柳又十回所忌法事并日光  
相结中时

小主人松田又左衛門

浅原九左衛門

一 銀 又 枚

大猷院柳又十回所忌法事并日光  
相结中时

小主人松田又左衛門

秋原市右衛門

一 銀 又 枚

大猷院柳又十回所忌法事并日光  
相结中时

小主人松田又左衛門

富士市十郎

一 銀 又 枚

大猷院柳又十回所忌法事并日光  
相结中时

小主人松田又左衛門

窪田長左衛門

元福十二年四月廿日

一 銀又枚

大猷院柳又十回所忌法事并日光  
相送中时

小主人松田又左衛門

石川新次郎

一 銀又枚

大猷院柳又十回所忌法事并日光  
相送中时

小主人松田又左衛門

儀我平右衛門

一 銀又枚

大猷院柳又十回所忌法事并日光  
相送中时

小主人松田又左衛門

及井新八郎

一 銀又枚

大猷院柳又十回所忌法事并日光  
相送中时

小主人松田又左衛門

林惣又郎

一 銀又枚

大猷院柳又十回所忌法事并日光  
相送中时

安田彦八郎

一 銀又枚

大猷院柳又十回所忌法事并日光  
相送中时

高野平左衛門

一 銀拾枚

大猷院柳又十回所忌法事并日光  
相送中时

谷田清三郎

一 銀拾枚

大猷院柳又十回所忌法事并日光  
相送中时

大菅甲斐

元禄十二年四月廿八日

一 銀又枚

大猷院柳五十回所忌法事并日光  
相倍中付

梶田市左馬

一 銀又枚

大猷院柳五十回所忌法事并日光  
相倍中付

鈴木世次郎

一 銀六枚

大猷院柳五十回所忌法事并日光  
相倍中付

山内自守文

一 銀又拾七枚

大猷院柳五十回所忌法事并日光  
相倍中付

伊賀者三人  
比善清方也

一 黄金壹枚

大猷院柳五十回所忌法事并日光  
相倍中付

探雪

一 黄金三枚  
時辰貳  
羽織

福橋下所用并其並中付

徳山又三浦

一 銀拾枚

永井豊徳出給中多金在馬子教馬  
相果中并為換使括別多概

山田物左馬

元禄十三辰年八月十日

一 銀拾枚

取并豊原下川瀬川宿付左馬相果此月  
相果此月為換使杉刻下高槻此月

此後目付

高橋治左馬

八月十六日

一 銀拾枚

取并豊原下川瀬川宿付左馬相果此月  
為換使三刻新衣下此遣此月

此後目付

神谷信左馬

八月廿日

一 銀拾枚

取并豊原下川瀬川宿付左馬相果此月  
為換使三刻新衣下此遣此月

此後目付

中川加左馬

八月廿日

一 黄金貳枚  
時服貳

和刻偏不見分此遣此月

此後目付

窪田又左馬

八月廿日

一 黄金貳枚  
時服貳

和刻偏不見分此遣此月

此後目付

小野朝之丞

八月廿日

一 黄金貳枚  
時服貳

和刻偏不見分此遣此月

此後目付

須田三右馬

八月廿日

一 黄金貳枚  
時服貳

和刻偏不見分此遣此月

此後目付

窪田長又馬



元禄十三辰年十月十六日

一 黄金式枚

水戸中納言殿所遊云并尾列  
上使此並出付

出使書

中山勘解由

同申日

一 黄金式枚  
時服式

尾張大納言殿所遊云并尾列  
上使大納言殿所遊云并尾列

出使書

酒井少平次

同申日

一 黄金式枚

尾張大納言殿所遊云并水戸  
上使中納言殿所遊云并水戸

出使書

井後久右衛門

同申日

一 黄金式枚  
時服式

羽織

尾張大納言殿所遊云并尾列  
上使此並出付

出使書

松平海心忠

同申日

一 黄金式枚

水戸  
上使中納言殿所遊云并尾列

出使書

中山之馬

同申日

一 時服式  
羽織

水戸中納言殿所遊云并水戸  
上使此並出付

出使書

三宅備前守

元禄十三辰年十二月八日

一 黄金二枚  
時服式

水戸中納言殿所遊去月紀刻下  
上使大納言殿所遊去月紀刻下

同十四巳年三月十日

一 銀二枚

日光中禪寺下所用月紀刻下

出使書

新及治右衛門

流東河内守

出使書

石原新左衛門

同十六日

一 黄金二枚

播磨赤穂上郷村信取並遺山時

出使書

長田左衛門

出使書

馬場新右衛門

同日

一 黄金二枚

播磨赤穂上郷村信取並遺山時

同日

一 黄金二枚

時服式  
織

天壤尾流丸淨信濃上野見分但前之  
相織不衣下以得良又之月紀刻下

新出書

永田左衛門

一 黄金二枚

時服式  
織

天壤尾流丸淨信濃上野見分但前之  
相織不衣下以得良又之月紀刻下

元禄十一年己未三月廿五日

一 黄金式枚

越後上見分 越前山内

田勘定

馬場依左衛門

一 黄金式枚

越後上見分 越前山内

田勘定

天濃初右衛門

一 黄金式枚

越後上見分 越前山内

田勘定

朝倉半九郎

一 黄金式枚

越前上見分 越前山内

田勘定

服部八右衛門

一 黄金式枚

越前上見分 越前山内

田勘定

日野中左衛門

一 黄金式枚

越前上見分 越前山内

田勘定

伴茂左衛門

一 黄金式枚

信濃伴勢左衛門 越前山内

田勘定

指井市郎左衛門

一 黄金式枚

信濃伴勢左衛門 越前山内

田勘定

中濑宗右衛門

元禄十四巳年三月廿日

一 黄金式枚

信濃伊勢越前見々々々々々

中勘定

関 又市方處

一 黄金式枚

駿河遠江三河見々々々々々

中勘定

内崎角方處

一 黄金式枚

駿河遠江三河見々々々々々

中勘定

江守十右衛

一 黄金式枚

駿河遠江三河見々々々々々

中勘定

海上所之番

一 黄金式枚

但馬播磨見々々々々々

中勘定

若根大左衛

一 黄金式枚

但馬播磨見々々々々々

中勘定

桑地平荒

一 黄金式枚

但馬播磨見々々々々々

中勘定

三宅清左衛

一 黄金式枚

時服式

羽織

播磨赤松上城清取三三三三

中勘定

荒木十左衛

元禄十四巳年二月八日

一 黄金之枚

時服貳

羽織

搦別赤穂口城信取三並出付

一 時服拾

羽織

搦別赤穂口城信取三並出付

一 時服六

羽織

搦別赤穂口城信取三並出付

小書院書

榊原宗女

服坂澄路書

本中肥後書

八月朔日

一 黄金之枚

二市松上目月分三並出付

一 黄金之枚

二市松上目月分三並出付

一 黄金之枚

時服貳  
羽織

渡辺御平書大板田定書取  
右門信重書取付

作付出付

但少之角候相取出付上石出取取  
得云津取揚取上云々

四使書

溝口深之書

中書院

大久保深右衛門

新書院

黒川共之書

元禄十四巳年八月廿八日

一 黄金之枚

時服式  
羽織

濱邊御中書大板町定書江  
作舟也舟  
西川渡並出付  
但志川寺多病氣御代

七月朔日

一 黄金之枚

佐倉城川渡並出付

同日

一 黄金之枚

佐倉城川渡並出付

新番改

町野酒之庄

松田若右衛門

酒井大守

七月朔日

一 黄金之枚

三田城川渡並出付

山狭書

秋山十右衛門

同日

一 黄金之枚

高田城川渡並出付

松平友九郎

八月九日

一 黄金之枚

時服式

中込佐倉御村川渡並出付

山代書

池田新三郎

同日

一 黄金之枚

時服式

中込佐倉御村川渡並出付

山代書

平岡十右衛門

元禄十四巳年八月九日

四代发

一 時服 黄金壹枚

依田又之清

裁後高田御村引渡ニ至付

四代发

一 時服 黄金壹枚

鈴木八右衛門

裁後高田御村引渡ニ至付

三代发

一 時服 貳

石井治三郎

裁後高田御村引渡ニ至付

御宮所道具所用ニ至付

一 銀 六枚

深泰及貞次

裁後高田御村引渡ニ至付

御宮所道具所用ニ至付

一 銀 三枚

深泰及貞次

日光 御宮所道具所用ニ至付

一 銀 貳百八拾枚

山崎及貞次

日光 御宮所道具所用ニ至付

但之入月拾枚宛

一 時服 黄金壹拾枚

中尾安藏

裁後高田御村引渡ニ至付

桂昌院御位階并系於口至付

一 時服 黄金壹拾枚

大津越中守

桂昌院御位階并系於口至付

元禄十八年三月廿日

一 黄金式枚

時服式  
羽織

駿河甲斐信濃越後福和見と云是也

新中告

依橋左源太

一 17日

黄金式枚

時服式  
羽織

駿河甲斐信濃越後福和見と云是也

中代友

室七郎重

一 17日

黄金式枚

時服式  
羽織

武初上野出羽福和見と云是也

大田岩

高室平十郎

中代友

源野十右衛門

一 17日

黄金式枚

時服式  
羽織

武初上野出羽福和見と云是也

一 17日

一 源三枚

駿府河向所用并是遣出付

源奉行長次



元禄十八年五月十九日

一 黄金拾枚

時服之  
相織

東福門院柳下四面所忌月系於此

一 黄金三枚

酒并左馬射上出額中多出雲極子為是  
相刻店肉上此是也

系極對馬書

大久保權左衛門

一 黄金三枚

酒并左馬射上出額中多出雲極子為是  
相刻店肉上此是也

天野市麻左衛門

一 銀拾枚

酒并左馬射上出額中多出雲極子為是  
相刻店肉上此是也

梶田市左衛門

一 銀拾枚

酒并左馬射上出額中多出雲極子為是  
相刻店肉上此是也

石碕甚助

一 銀拾枚

酒并左馬射上出額中多出雲極子為是  
相刻店肉上此是也

系田共一左衛門

一 銀六枚

酒并左馬射上出額中多出雲極子為是  
相刻店肉上此是也

系人自付人

元禄十五年六月十日

一 黄金式枚

利根川鬼怒川見分書並申付

申付

平園十九箇

一 黄金式枚

利根川鬼怒川見分書並申付

申付

雨宮勘多箇

一 時版又

羽織

利根川鬼怒川見分書並申付

塘大和寺

一 時版又

羽織

利根川鬼怒川見分書並申付

遠山和泉寺

一 黄金式枚

時版又

羽織

利根川鬼怒川見分書並申付

申付

赤坂江戶屋

一 黄金式枚

時版又

羽織

利根川鬼怒川見分書並申付

申付

柳系八多箇

元禄十八年七月朔

一 黄金三枚  
時服式

奥濃郡村下郷村清取

以代发

过 六席九匳

以代发

南條全左匳

一 黄金三枚  
時服式

奥濃郡村下郷村清取

以代发

能勢市十席

一 黄金三枚  
時服式  
羽織

奥濃郡村下郷村清取  
絶伴大納言殿 雜安 成中 有 絶列  
所 供 仕 奉 御 付

八月廿六日

一 黄金三枚  
時服式

奥濃郡村下郷村清取

以代发

窪田長又席

以代发

下福甚左匳

一 黄金三枚  
時服式

奥濃郡村下郷村清取

以代发

山園遠江守

一 黄金三枚  
時服式  
羽織

奥濃郡村下郷村清取

元禄十八年八月廿八日

一 黄金三枚

時服式

羽織

辨別長福下城積取之書出付

出書院告

松下其之書

出代皮

古川武之書

一 17日

一 黄金三枚

時服式

辨別長福下城積取之書出付

出代皮

久中紀左之書

一 17日

一 黄金三枚

時服式

辨別長福下城積取之書出付

出使告

馬場信内

十月十五日

一 黄金三枚

辨別赤袴下城積取之書出付

出書院告

舟及丸海太

一 17日

一 黄金三枚

辨別赤袴下城積取之書出付

出使告

酒井小平次

一 17日

一 黄金三枚

辨別赤袴下城積取之書出付

出書院告

三橋清左衛門

一 17日

一 黄金三枚

辨別赤袴下城積取之書出付

元禄十八年十月十六日

一 黄金三枚

元禄宗村城川渡三至四寸

出使書

野山源八郎

一 黄金三枚

元禄宗村城川渡三至四寸

出書院書

渡邊孫三郎

一 黄金三枚  
時服式

信州小室上郷村川渡三至四寸

出使書

市川孫左衛門

一 黄金三枚  
時服式  
相儀

信州小室上郷村川渡三至四寸

出使書

奥田孫左衛門

一 黄金三枚  
時服式

信州小室上郷村川渡三至四寸

出使書

鈴木修理

一 黄金三枚  
時服式

信州小室上郷村川渡三至四寸

出使書

川邊六左衛門

一 黄金三枚  
時服式

信州小室上郷村川渡三至四寸

出使書

大石貞左衛門

一 黄金三枚  
時服式

信州小室上郷村川渡三至四寸

出使書

川上源左衛門

元禄十八年十月十八日

一 黄金三枚

三羽野屋山松川渡 庄主山内

山内姓但

服部久右衛門

一 黄金三枚

三羽野屋山松川渡 庄主山内

山内姓

戸川内茂之助

一 黄金三枚

三羽野屋山松川渡 庄主山内

山内姓

松平信左衛門

一 黄金三枚

上総大滝山松川渡 庄主山内

山内姓

園野孫市

一 黄金三枚

上総大滝山松川渡 庄主山内

山内姓

松来平左衛門

一 黄金三枚

上総大滝山松川渡 庄主山内

山内姓

野一色頼母

一 黄金三枚

上総大滝山松川渡 庄主山内

山内姓

田村助左衛門

一 黄金三枚  
時服式

上総大滝山松川渡 庄主山内

山内姓

比企長左衛門

元禄十八年十月十八日

一 黄金壹枚

時服貳

十月八日

一 銀貳枚

上野屋間中銀御村川渡 延宝四年

十月五日

一 黄金貳枚

仙波市所用并延宝四年

同十六年三月十五日

一 黄金三枚

遠列濱松城川渡 延宝四年

出代发

兩宮勅書

源泰次郎

户田中務大輔

出書院書

大星又左衛門

十月日

一 黄金三枚

遠列濱松城川渡 延宝四年

二月十五日

一 黄金貳枚

常列中鉦城川渡 延宝四年

十月日

一 黄金貳枚

常列中鉦城川渡 延宝四年

十月日

一 黄金貳拾枚

時服貳

京都大坂長崎川所用并延宝四年

出使書

山崎世宗

出使書

中山勘解由

出書院書

系極

若年書

稻垣對馬守

元禄十六年二月五日

一 黄金拾枚

時服之

羽織

京都大坂長崎所用有之並出付

六目付

安房筑後守

一日

一 黄金拾枚

時服之

羽織

京都大坂長崎所用有之並出付

四目付

萩系遠江守

一日

一 黄金拾枚

時服之

羽織

京都大坂長崎所用有之並出付

四目付

石尾織部

四月廿六日

一 黄金拾枚

時服之

京都大坂長崎所用有之並出付

四目付

小長谷勘左衛門

八月二日

一 銀三枚

日光所用有之並出付

赤坂勘左衛門



元禄十六年九月廿八日

一 黄金之枚

和列秋田下田目付三枚

少侯若  
出書院番

赤坂治左衛門

一 黄金之枚

和列秋田下田目付三枚

出書院番

戸田三郎左衛門

三月十八日

一 時服式

箱根三浦道中見入三枚

少侯若

小長谷勘左衛門

四月八日

一 時服式

急須用目付日光三枚

少侯若

松田若右衛門

同十七日申年四月廿三日

一 黄金之枚

時服式

羽織

因及或社少補大坂所定番  
作付目付三枚

新番改

本多主左衛門

元禄改元  
宝永元年申年四月三日

一 銀之枚

日光三枚

少侯若

津奉行左衛門

一 黄金之枚

和列秋田下田目付三枚

少侯若

中坊長左衛門

宝永元申年四月廿七日

一 黄金三枚

搦列指路上目月三三

一 銀拾枚

前田宗右上野酒之虫相果上 為換使加賀上

一 銀拾枚

前田宗右上野酒之虫相果上 為換使加賀上

一 黄金貳枚

時服貳羽織

田中性但

三枚所左邊

田中目月

町田作左邊

田中目月

大場源左邊

田中目月

松山安左邊

四月

一 黄金貳枚

時服貳

四月十九日

一 金拾枚

稲葉能登上野酒之虫相果上 為換使豊後上

一 金拾枚

稲葉能登上野酒之虫相果上 為換使豊後上

一 銀拾枚

搦列指路上所用上

田中目月

町野熱左邊

田中目月

淡野利左邊

田中目月

園口文左邊

田中目月

神戸十左邊

室永元申年七月廿八日

一 銀拾枚

攝後村上下目月分

一 黃金三枚

攝後村上下目月分

一 黃金三枚

攝後村上下目月分

九月廿日  
一 黃金三枚  
時服式

久能上 所名代

攝後村

野沢源左衛門

攝後村

海山源左衛門

攝後村

近及十左衛門

系極對馬守

十月十日

一 黃金三枚

攝後村上下目月分

一 黃金三枚

攝後村上下目月分

一 黃金三枚

攝後村上下目月分

一 黃金三枚

攝後村上下目月分

攝後村

酒井武部

攝後村

福田友十郎

攝後村

久永内記

攝後村

太保保左衛門

至永元申年十月十六日

一 黄金一枚

石列松平因信吉病氣病是石列松平

二月八日

一 銀五枚

久能上所用之金也

同日

一 銀五枚

久能上所用之金也

同日

一 銀五枚

久能上所用之金也

同日

長崎半石

同日

服部八右卫门

同日

小笹彦吉

同日

上田又三郎

同日

一 銀拾貳枚

久能上所用之金也

同日

一 銀三枚

久能上所用之金也

同日

一 時服六

久能上所用之金也

同日

一 黄金一枚  
時服貳

久能上所用之金也

久能上所用之金也

久能上所用之金也

久能上所用之金也

久能上所用之金也

享永元申年十月七日

一 銀拾枚

取并日向古下出取本多々在處(相果也)相果也  
取換使持刻高概也 此也

一 銀拾枚

取并日向古下出取本多々在處(相果也)相果也  
取換使持刻高概也 此也

以迄目分

湯系勘之清

以迄目分

麻定清在處

十月九日

一 黃金拾枚

時服之  
羽織

御養若衣 作出也 有京形也 御使  
此也

以迄目分

湯系勘之清

以迄目分

麻定清在處

十月九日

一 黃金拾枚

時服之  
羽織

御養若衣 作出也 有京形也 御使  
此也

以迄目分

湯系勘之清

以迄目分

麻定清在處

十月

一 黃金拾枚

時服之  
羽織

御養若衣 作出也 有紀刻也  
上使 此也

松平兵庫政

西二酉年正月晦日

一 金拾枚

甲列川除見之 此也

西九勘定

木城共在處

十月

一 金拾枚

甲列川除見之 此也

西九勘定

黒沢在處

室永二酉年三月

一 黄金式枚

武列川城門渡

中使告

是夜在處

一 日

一 黄金式枚

武列川城門渡

中書院告

是夜在處

一 月二日

一 時服式

武列川城門渡

中使告

野田之席在處

一 日

一 黄金式枚

武列川城門渡

中使告

大是夜在處

一 日

一 黄金式枚  
時服式

甲府細村門渡

中使告

兩宮勅在處

一 日

一 黄金式枚  
時服式

甲府細村門渡

中使告

平是夜在處

一 日

一 黄金式枚  
時服式

甲府細村門渡

中使告

清野是夜在處

一 日

一 黄金式枚  
時服式

甲府細村門渡

中使告

町野是夜在處

宝永二年三月廿三日

一 黄金口枚  
時服拾

所昇進有京控上書遣出府

一 黄金貳拾枚

所昇進有京控上書遣出府

一 黄金貳拾枚  
時服拾

同所  
大納言梅少

一 黄金貳拾枚

同所

酒井雅樂次

織田能登守

松平隠岐守

戸田中督大補

又月廿日

一 黄金貳拾枚  
時服又  
羽織

純祥中納言殿所進去月純列上書遣出府

中使若

一 黄金三枚

駿列田中納言所進去月純列上書遣出府

秋山十右衛門

中使性但

一 黄金三枚

同所

三淵縫及助

室永二酉年六月朔

一 美全之枚

真刻棚倉城引渡三遺出付

一 美全之枚

真刻

一 時服式

高野下所用牙三遺出付

一 美全之枚

真刻下使三遺出付

時服式

出使書

成瀬吉右衛門

出書院書

稻葉清左衛門

出代書

榎井孫三郎

出使書

安部小十郎

七月廿六日

一 美全之枚

對山殿坐病氣牙純刻下三遺出付

一 美全之枚

純刻下所使三遺出付

時服式

同十八日

一 美全之枚

對山殿所遺去牙純刻下

時服式

上使三遺出付

滋江松新

出使書

尾形左衛門

三浦吉成



享永二酉年九月九日

一 黄金式枚  
時服式

徳川内蔵改殿は病氣を絶つて幸す

上使告

井岡西伯

一 黄金式枚  
時服式

徳川内蔵改殿は病氣を絶つて幸す

堀田外祐

十月十六日

一 黄金式拾枚  
時服式  
羽織

上使告

松平富少輔

十月十六日

一 黄金拾枚  
時服式  
羽織

清福院柳御宿位は病氣を絶つて幸す  
長昌院柳御宿位  
上使告

大友周悋吉

十月十六日

一 銀三枚

日光御用有は幸す

津養子氏人

十月十六日

一 黄金式枚  
時服式  
羽織

井俣孫殿は病氣を絶つて幸す  
掛川上使告

大目付  
仙石丹波守

宝永二年十一月廿

一 黄金式枚

時服式

井伊其於其痛病氣者見分遠列掛川  
以遠出付

日之成奉三月廿七日

一 黄金式枚

証信安藝守書下以取古良友多傳相景也并  
為換使信利証信下以遠出付

日亦八日

一 黄金式枚

三列吉田御川渡以遠出付

日目分

弱木根長之席

日書院書

石谷七之助

日使告

松平及十席

日

一 黄金式枚

日

一 黄金式枚

下遠國宿嶽川渡以遠出付

日

一 黄金式枚

日

一 黄金式枚

日

日亦九日

日使告

大久保市席

日使告

海江源之席

日書院書

三宅大之席

日使告

平園三市右之席

室和三年二月廿八日

一 金拾支

相浦大膳下取窪田三右衛門相果出付  
右換使肥前平戸下取窪田付

一 金拾支

相浦大膳下取窪田三右衛門相果出付  
右換使肥前平戸下取窪田付

一 黄金貳枚

飛澤圓下取用平取窪田付

一 黄金一枚

信別殿山楸川渡取窪田付

四代目付

若林勘右衛門

四代目付

酒井權左衛門

四代目付

伊奈半右衛門

四代目付

赤井平右衛門

四日

一 黄金一枚

四日

一 黄金壹枚

時服貳

二月廿八日

一 黄金一枚

遠別掛川楸川渡取窪田付

一 黄金一枚

四日

四書院書

葉山三右衛門

四代目付

市川孫右衛門

四代目付

中坊長右衛門

四書院書

梶 四郎左衛門

享永三成年三月廿八日

一 黄金之枚

措列布德城川渡三邊出付

十四日

一 黄金之枚

十四日

一 黄金之枚

十四日

相列能見ふ三邊出付

一 黄金之枚

十四日

四使書

山園遠江守

四使書

兼松又比部

四使書

市島三郎右衛門

四使書

小長谷勘右衛門

六月七日

一 黄金之枚

利根川能見ふ三邊出付

十四日

一 黄金之枚

信利上田城川渡三邊出付

十四日

一 黄金之枚

十四日

一 黄金之枚

但馬守石城川渡三邊出付

四使書

野田三郎右衛門

四使書

久永内代

高木孫四郎

野山源八郎

室永三成年八月十日

一 黄令之枚

但馬右石城引渡之遺出所

同世亥年三月五日

一 銀三枚

所産此種本見下所用相勤山有少

同日

一 銀三枚

同所

同日

一 銀四枚

同所

此世紐

進 森太席

吹上世宛細

材松彦世席

同所流及

井坂又十席

世話及武人  
繪号書武人

同日

一 金貳枚

同所

二月五日

一 銀三枚

他家上板橋堀之内之村上板荒山并  
見下三處遺出所

同日

一 銀貳枚

同所

同日六月

一 銀三枚

任宗生及馬代官而所用有及遺  
出所

吹上世宛細

三浦十右衛門

下枚突武人  
出掃除之者三人

野田源三席

泉小舟武人

宝永九年二月五日

一 銀三枚

仔細申上京有違少付

一 銀四枚

一 金貳枚

四月十三日

一 金貳枚

時服式

日光寺門前上京有違少付

次上西花細

珍木新十部

植木方世活

繪号書式

下杖突式人

以掃除之者三人

菅沼織部

一 金貳枚

二月十日

一 金拾枚

時服式

儲君御座神親王宣下旨

一 金壹枚

時服式

館林御村門前上京有違少付

次代官

比企長尾

島山下總吉

森吉庵

宣和元年六月廿日

一 黄金拾枚

時服三

羽織

西九所産牙粉 内侍所  
禁裏衣及樂 仙洞衣及履  
作月所信承各遣中為所禮系類以上使

一 黄金拾枚

時服三

羽織

家千代柳所誕生并京邸上序使

大友因幡守

織田頼政守

十月三日

一 黄金八枚

地蔵有道中筋大坂述為是介遣出付

一 黄金八枚

同書

一 銀拾枚

同書

一 銀拾枚

同書

四月廿日

安政式部

四月廿日

坪内角江守

四月廿日

瀧野平右衛門

四月

石原春彦守

室永四亥年十月十日

一 銀拾貳枚

地卷有道中物大板逆身分並違財  
但之人有之枚宛

正月十日

一 銀拾枚

富士口身分三並違財物

一 銀拾枚

同形

一 銀拾枚

同形

出小入員廿八人

少徳目付

馬場及左處

同

安田及左處

同

市野新八郎

一 銀拾八枚

同形但之人三枚宛

一 時貳枚

杉刻等江逆身分并所開並違財

一 時貳枚

同形

一 時貳枚

同形

出小入員廿八人

少徳目付

竹村及左處

少徳目付

青木及左處

少徳目付

松及左處



室永正亥年三月七日

一 黄金貳枚

按刻守江連者身分所用違少尉

一 黄金貳枚

水野監物上四枚中多出雲相帶口一為  
檢使三羽是砂上違少尉

一 黄金貳枚

時服拾

立指衣后并 春宮御所口移統口為口  
系口口口使

一 黄金貳拾枚

口口

細田伴左衛

大保源右衛

松平續波吉

品川豊前吉

三月十二日

一 黄金拾枚

時服三

羽織

禁裏御所方袋上并京口口使

一 黄金貳拾枚

時服又

一 黄金拾枚

時服三

羽織

口口

中條山城吉

加茂越中吉

大沢出雲吉

宝永天子年八月十三日

一 銀八枚

酒井中野守より取去取去庫相果由有為  
換使上刻仔細前より送少付

一 銀八枚

同形

一 銀拾枚

松平豊後守より取進及以路相果由有為  
為換使遠刻送少付

一 銀拾枚

同形

四位目付

三宅権七郎

山崎武吉郎

甲野加右衛門

伴友新六郎

五月十八日

一 黄金拾枚

時辰三  
羽織

松平若御所入薬相麻中為馬後係系給  
御使

同六丑年三月十二日

一 黄金貳枚

常憲院御所宿位御宿直系  
御院号より係系給上給 作進少付

一 黄金貳枚

同形

中仕性但

横瀬駿河守

井上伴織

肉友傳之丞

宝永六年四月十六日

一 黄金三枚

北条宗右卫门将监 北条宗右卫门修理相果 月为候使豊前小倉下家遣出付

北条院書

久世三之丞

月十八日

一 黄金拾二枚

時辰三  
羽織

常憲院柳川助位 柳川 五郎 禮宗 柳川 淨光院 柳川 助位 所使

大沢出雲守

月十二日

一 黄金百枚

時辰拾

將軍 宣下 以親武相 柳川 五郎 後儀 京邸 所使

井俣掃部頭

月

一 黄金貳拾枚

月

高川豊前守

月七日

一 黄金三枚

時辰貳

羽織

相刻 柳川 助位 分 爲 用 遣 出 付

月

河野勘右衛門

月

一 黄金三枚

月

月

伴宗半左衛門

宝永六年六月七日

一 黄金貳枚

相刻之川筋是金所用之造出付

一 黄金貳枚

一 黄金貳枚

一 黄金貳枚

此代发

小長谷勘右衛門

平長三郎右衛門

比企長左衛門

南條金左衛門

此代目付

伊谷茂右衛門

市野新八郎

中入目付四人

田勘定奉行

中山出雲守

一 17日 銀八枚

一 17日 銀八枚

一 17日 銀八枚

一 17日 黄金貳枚

羽織

17日

宝形六丑年八月三日

一 黄金式枚

相刻而山川筋身分为法用名遣舟

一 黄金式枚

有亦六日

一 黄金式枚

松平長門吉田領大早丸鹿門相果山有法檢使  
越中富山山法達山付

一 黄金式枚

时版三  
羽織

所儀位 所受禪舟有法儀系於下  
所使

勘定

江守侍十師

海上江越名勝

新庄与越名勝

島山下總寺

六月十三日

一 黄金式枚

时版三  
羽織

禁裏 所領方所移位有系於下所使

一 黄金式枚

时版三  
羽織

系於下所用有法儀舟

一 黄金式枚

时版三  
羽織

所臺極 所叙位有系於下所使

蔭田在清督

秋元但馬守

戸田中務大補

室永六五年七月十日

一 黄金三枚

及堂和泉等知少舟为目付勢列津  
主遣少舟

少使告

葉田七左衛門

一 黄金三枚

月十日

邊見権八郎

一 黄金拾枚

月十日

中條山城守

時服式  
羽織

伴勢 西宮三辻宮舟主遣少舟

十月四日

一 黄金拾枚

時服式  
羽織

主上河鹿磨社高拉舟舟主遣少舟使

大友因幡守

月十八日

一 黄金拾枚

時服式  
羽織

河酒場社高拉舟舟主遣少舟使

宮系和泉守

室永六五年三月十日

一 黄金拾又枚

時服三

羽織

常憲院柳 勅額五所禮宗經所使

系極大膳大夫

同十九日

一 黄金拾又枚

時服三

羽織

東山院所抱齋者如抄中京部所使

織田實政

同亦日

一 黄金貳拾枚

時服三

羽織

東山院前所京部所使  
但今年每度上京者今度黄金貳拾枚

大沢出雲守

一 同日

黄金貳拾枚

時服三

羽織

同亦日

一 同日

黄金貳枚

東山院所法事申京部下送遣出付

島山下銀古

丸色又席之席

宝永七年正月十八日

一 黄金三枚

松平左近将监初女有為目付要列松江下  
北達山付

此使告

高尾権之助

17日

一 黄金三枚

同形

正月廿三日

一 黄金三枚

武列上列国境川邊揚屋各為所用  
北達山付

此使告

町野甚右衛門

17日

一 黄金三枚

同形

二月朔日

一 黄金三枚

時服三  
羽織

諸國由廻名

作付山付

此使告

伏見主水

17日

一 黄金三枚

時服三  
羽織

同形

黒川甚左衛門



宣和七年二月朔日

一 黄金式拾枚

時服三

羽織

諸國通張

作背付

一 黄金式拾枚

時服三

羽織

同形

一 黄金式拾枚

時服三

羽織

同形

一 黄金式拾枚

時服三

羽織

同形

四候若

角南之馬

同

梶 四節之清

同

清田及十節

同

宮崎七節右馬

宝永七年三月朔日

一 黄金式拾枚

時服三

羽織

諸國出廻 作付此付

一日

一 黄金式拾枚

時服三

羽織

一日

四俵書

小田切鞆負

一日

細井佐次左衛門

一日

一 黄金式拾枚

時服三

羽織

一日

四小姓組

山本八右衛門

一日

一 黄金式拾枚

時服三

羽織

一日

一日

筧新吉郎

宝正七年三月朔日

一 黄金式拾枚

時服三  
羽織

諸國通

作舟

一 17日 黄金式拾枚

時服三  
羽織

17日

出仕

土屋教馬

17

岩瀬吉左衛門

一 17日

黄金式拾枚

時服三  
羽織

17日

17

田中市郎左衛門

一 17日

黄金式拾枚

時服三  
羽織

17日

17

高井代左衛門

宝永七亥年三月朔

一 黄金貳拾枚

時服之  
羽織

諸國玉廻張  
作付出付

一 17日  
黄金貳拾枚

時服之  
羽織

17日

北條新右衛門

北條新右衛門

高井宗直

永田江兵衛

日下守兵衛

一 17日  
黄金貳拾枚

時服之  
羽織

17日

一 17日  
黄金貳拾枚

時服之  
羽織

17日

17日

本田清三郎

水戸清三郎

出書院書

堀八郎右衛門

新右衛門

宝永七亥年三月朔

一 黄金貳拾枚

時服三

羽織

諸國金廻張

作付出所

一 17日 黄金貳拾枚

時服三

羽織

17日

一 17日 黄金貳拾枚

時服三

羽織

17日

一 17日 黄金貳拾枚

時服三

羽織

17日

出書院告

寛助多清

永井監物

川口茂右衛門

新見七右衛門

宝永七年三月朔日

一 黄金貳拾枚

時服三

羽織

諸国廻書 作月付

十九日

一 黄金貳拾枚

時服三

羽織

月付

書院告

久保平左衛門

日

森川六右衛門

日

一 銀拾枚

京都下所用并送込付

日

一 銀拾枚

月付

八月朔日

一 黄金三枚

替列岳山城引渡送込付

日

一 黄金三枚

月付

日付

梶田市右衛門

日

山尾助右衛門

井戸三十郎

徳永八右衛門

室永七宮年八月朔日

一 黄金三枚

三列高崎城江渡三連舟

一 黄金三枚

同形

一 黄金拾枚

同形

時服三

羽織

東福門院極三三面所忘有宗部  
所使

荒川肉犯

市島丸左史

前田伴左史

七月亦八日

一 黄金三枚

上列高崎城江渡三連舟

一 黄金三枚

同形

一 黄金三枚

三列高崎城江渡三連舟

一 黄金三枚

同形

同使若

伴丹寛右衛門

少子性恒

崔新新六郎

同使若

酒井式部

同使若

公保平三郎

正保七年八月十五日

一 黄金三枚

七月初八日  
越後村上城川渡三基出付

一 黄金三枚

同日

一 黄金三枚

時服式

上刻高砂御村川渡三基出付

一 黄金三枚

時服式

上刻佐野御村川渡三基出付

以使者

栗田七右衛門

以使者

依野三右衛門

以使者

兩宮勘多清

同日

野田次郎信

同九月十六日

一 黄金拾枚

時服式

羽織

河内御位  
法橋院御所御官高所禮京於上基出付  
勅額

同十月一日

一 黄金拾枚

時服式

羽織

朝鮮人來聘月道中為見所用  
遣出付

大目付

仙石丹波守

長瀬彦波守



室永七宝年九月廿日

一 黄金拾枚

時服式

羽織

朝鮮人未聘有道中身を御用至出府

山勘定奉行

大久保大隅守

山勘定御殿

萩系源兵衛

一 黄金三枚

時服式

山勘

山勘定

奈佐清之丞

一 黄金三枚

時服式

山勘

山勘

朝倉半九郎

一 黄金貳枚

時服式

山勘

新井勘解由

奈佐山勘

山勘目付

古江左助

一 黄金拾枚

松平隆興古山頼小栗大六相果此身乃  
檢使真刻仙堂古遠少付

山勘

野呂六右衛門

一 黄金拾枚

山勘

室永七宗年五月廿八日

一 黄金拾枚

時服之  
羽織

東山院(四郎)忌日法事(身系)於(北)邊(山)付

室永改元  
正徳元卯年三月十日

一 黄金文拾枚

時服拾

河原位(身系)都(北)邊(山)付

一 黄金貳拾枚

口形

新田隠波寺

神系貳大補

織田能登寺

二月十日

一 黄金三枚

越後高田城門(後)邊(山)付

一 黄金三枚

口形

一 黄金三枚

時服貳

越後高田御村(川)邊(山)付

一 黄金三枚

時服貳

口形

口使書

三橋清左衛門

口書院書

役樂基多信

口代書

能替権多信

口

飯塚孫次郎

三德元卯年二月十八日

一 黄金之枚

時服式  
羽織

佐後福山城門渡

一 黄金之枚

時服式  
羽織

一 黄金之枚

中野守越宮松川渡

山使告

大膳因幡守

山使告

石丸牧馬

山使告

大久保市原右衛門

山使告

間宮造酒之丞

山使告

高谷太左衛門

山使告

妻木平四郎

山使告

日守三十一郎

一 黄金之枚

二月十九日

時服式  
黄金之枚

特別素名編村川渡

一 黄金之枚

三月朔日

一 黄金之枚

山使告

三徳元卯年三月十八日

一 黄金三枚  
時服式

信守松山城川渡三遣少尉

一 黄金三枚  
時服式

羽織

口形

一 黄金三枚

美濃加納城川渡三遣少尉

少使出

宮崎七郎右衛門

少書院出

安西平十郎

少使出

細井依次右衛門

少使出

渡邊少右衛門

少使出

成瀬吉右衛門

少使出

服部權太夫

少使出

小田切鞆負

一 黄金三枚

口形

一 黄金三枚

信守松山城川渡三遣少尉

一 黄金三枚

口形

一 黄金三枚

遠利掛川城川渡三遣少尉

正徳元卯年三月廿六日

一 黄金二枚

遠列掛川城川渡三石遣出付

一 黄金二枚

武列岩舟城川渡三石遣出付

一 黄金二枚

川野

一 時服式

武列岩舟城川渡三石遣出付

川中性組

板橋又吉史

川中性

須田由十郎

川中性

榊原隼之助

川中性

松山久助

十月七日

一 黄金二枚

越後村上御村借取三石遣出付

一 黄金二枚

川野

一 黄金二枚

時服式  
羽織

水野肥前守大板所定書  
作付川渡三石遣出付

川中性

河原清三郎

川中性

林甚右衛門

新島氏

松平主馬

西德元外年八月十日

一金拾支

東海道筋高札達留所用之達少付

一金拾支

口形

一金六支

口形

一金三枚

伊達伊織能知少由目付條列字和稿  
及達少付

西德目付

小堀源藏

口

大平彌五郎

伊人目付式人

口使告

野山源八郎

口日

一金三枚

口形

七月十日

一金拾枚

時服之  
羽織

朝鮮人來聘并道中必要備物東見各  
品用達少付

口小性組

本下法善房

大目付

松平石見守

口日

一金三枚  
時服式

口形

口勘定但取

萩系源左衛門

正徳元年七月十日

一 黄金式枚  
時版式

朝鮮人來聘并道中口宣請出本身分  
為序用此遺出附

一 日海日  
銀式拾枚

朝鮮人來聘并抄列兵庫並此遺出附

一 日海日  
銀式拾枚

日海日

正徳元年

板植兵古丈

正徳元年

版部字右邊

安田及左邊

一 日海日

銀式拾枚

日海日

日海日

山崎武右邊

一 日海日

銀式拾枚

日海日

日海日

伊及左邊

一 日海日

銀式拾枚

日海日

日海日

竹本十右邊

一 日海日

銀式拾枚

日海日

日海日

吉島權右邊

正徳元卯年七月晦日

一 金貳拾五枚

朝鮮人來聘并抄刻其庫建並出付  
但去人又五枚宛

出小員有九人

九月廿八日

一 黃金三枚

朝鮮人來聘并遠刻新在渡揚建並  
出付

松平駿河守

同日

一 黃金三枚

朝鮮人來聘并遠刻新在渡揚建並  
出付

瑞穂内通

九月廿五日

一 黃金拾枚

朝鮮人來聘并遠刻新在渡揚建並  
出付

長沢吉波守

時服式  
羽織

同月三日

一 黃金貳枚

朝鮮人來聘并川崎建並出付

新井勘解由

七月十二日

一 黃金拾枚

朝鮮人來聘并常陸河建並  
出付

島山下總守

時服式  
羽織

同日

一 金貳拾五枚

朝鮮人來聘并遠刻新在渡揚建並  
出付

正徳目付

服部宗右衛門



正徳元年十月十二日

一 全貳拾支

朝鮮人預國之兵按別兵庫返送也

此後目付

山崎武左衛門

一 全貳拾支

同前

安田後多清

一 全貳拾支

同前

吉島權右衛門

一 全貳拾支

同前

伴後基左衛門

一 全貳拾支

同前

竹本十右衛門

一 全貳拾支

朝鮮人預國之兵按別兵庫返送也  
但多一人有六支宛

只人目付九人

同前

一 全貳拾支

朝鮮書笈等以川幣有六枚返送也

但急之紙紙中有浪去布三枚

鈴木飛澤吉

三德元卯年正月廿七日

一 黄金又枚  
招三枚

朝鮮人書名目引招有六枚並遺書出附  
但急三枚紙出有招書不三枚也

一 招式拾枚  
全又支

但全口引

一 招式拾枚  
全又支

以候書

三 清丸造

以候月付

伴谷茂右衛門

小堀源茂

17日

一 招式拾枚

朝鮮人書名目引招有六枚並遺書出附  
但急人牙又支宛

正月廿七日

一 招三枚

日光下遺書出附

日二辰辛四月廿五日

一 黄金又枚  
時服式

日光  
所宮外過宮之節為  
所名代遺書出附

宗人自牙出人

津奉外又支人

若田隱岐守

正徳二辰年四月廿四日

一 黄金拾枚

時辰三

織

女院所前崩所育京於河使

八月十八日

一 黄金三枚

立得支度名孫織中河使事申  
在京三月廿九日

此後書

横瀬駿河書

横瀬駿河書

17日

一 黄金拾枚

大板河使三邊山府

此後書

皆川山城書

18日

一 黄金三枚

中野主山城河使三邊山府

此後書

梶 比希書

19日

一 黄金三枚

口外

此後書

渡邊次希書

20日

一 黄金三枚

甲利郡月領見分書河使三邊山府

此後書

飯塚孫次希書

21日

一 黄金三枚

口外

小宮山長江書

四德二辰年七月廿八日

一金拾枚

南波遠江吉下止預弓揚壹右處相果此并  
高後候矣列八戶上秋遣此并

一金拾枚

八月廿日

一銀六枚

日光水戸御用并正藏此并

一銀拾枚

中仙通之札建替之此并

四位目付

近及八節古處

米野河之清

深津川之文

四位目付

小沃之江處

八月九日

一銀拾枚

八月廿日

一銀六枚

但喜人三枚宛

一銀拾枚

日光水戸御用并正藏此并

一銀拾枚

八月廿日

四位目付

淺野小寺

柴倉貞武人

四位目付

宮川源也

系田世市右衛門

三德二辰年八月九日

一 銀六枚

日光水戸佐倉奥列海道高札建替  
弘達寺付銀三人三枚宛

宗人自月式人

以法目付

一 銀又枚

甲列海道高札建替弘達寺付

權太又四市

一 銀又枚

以法目付

大細幸助

一 銀四枚

日形但主人三枚宛

宗人自月式人

一 黃金三枚

發列甲中城川渡弘達寺付

以法目付

黒川共三郎

一 黃金三枚

以法目付

以法目付

長部徳友

一 黃金三枚

下総古河城川渡弘達寺付

以法目付

本下清三郎

一 黃金三枚

以法目付

以法目付

山園侍又市

正徳二辰年八月廿八日

一 黄金二枚

日刺延喜城引渡三彦遣出付

一 黄金二枚

日刺

一 黄金二枚

日刺吉田城引渡三彦遣出付

一 黄金二枚

日刺

日使告

久留徳牧馬

日書院告

榊原采女

日使告

倉橋内通

日書院告

丹羽小左馬

日使告

曾我平次郎

日小性但

松平九八郎

日勘定

遠山少平

日

龜田三郎

一 黄金二枚

日刺吉田城引渡三彦遣出付

一 黄金二枚

日刺

一 黄金二枚

日刺吉田城引渡三彦遣出付

一 黄金二枚

日刺

正徳二辰年八月廿九日

一 黄金貳枚

河内領巡見法用銀邊印付

一 黄金貳枚

同形

一 黄金貳枚

同形

一 黄金貳枚

同形

正徳二辰年

原新六郎

山崎平三郎

増井河兵衛

小嶋九郎右衛門

一 黄金貳枚

同形

一 黄金貳枚

同形

一 黄金貳枚

同形

一 黄金貳枚

同形

松平九郎右衛門

小宮山平右衛門

森山勘次郎

三橋勘次郎

正徳二辰年八月廿九日

一 黄金貳枚

市領巡見法用法遣也付

一 黄金貳枚

一 黄金貳枚

一 黄金貳枚

口勘定

森山又九郎

黒澤直右衛

么保田新助

鈴木新助

一 黄金貳枚

一 黄金貳枚

一 黄金貳枚

一 黄金貳枚

足田庄九郎

山田治右衛

河野庄市郎

竹村友三郎



正徳二辰年八月廿五日

一 賞金貳枚

河領巡見序用老違出舟

一 賞金貳枚

同形

一 賞金貳枚

同形

一 賞金貳枚

同形

出勘定

境野六右衛門

石川世帯右衛門

出勘目付

野田源三郎

湯系勘三郎

一 賞金貳枚

同形

一 賞金貳枚

同形

一 賞金貳枚

同形

一 賞金貳枚

同形

同

成瀬又八郎

同

若林勘三郎

同

伴友左衛門

同

本間八九郎

正徳二年八月廿九日

一 全拾支

河内巡見用此遣出所

一 全拾支

河内

一 全拾支

河内

一 全拾支

河内

此後目付

松井権左衛門

黒野六右衛門

菅之丞若左衛門

漆 八右衛門

一 全六百支

河内巡見用此遣出所

一 全貳百支

河内巡見用此遣出所

一 全拾枚

大坂河内代官引渡此遣出所

一 全貳拾枚

時服又

羽織

紀前上序使

此勘定貳拾人

此後目付拾人

此中性組番取

大園七右衛門

高木之丞

正徳二辰年十月十六日

一 黄金式枚

京都大河内并北邊河内

一 黄金式枚

河内

一 黄金式枚

時服式

京都大河内并北邊河内

一 黄金式枚

時服式

銘刻古河内村河内北邊河内

聖書院告

石河三右衛門

河内性組

富根源藏

河内性告

津田外記

河内性告

清野其右衛門

壬午六月

一 黄金拾枚

時服式

羽織

河内性告 河内性告

一 黄金拾枚

時服式

羽織

文昭院柳 河内院号河内院号河内院号  
長昌院柳河内院号为河内院号河内院号

長尾其右衛門

中條山城告



正徳三己年閏八月各

一 黄金貳枚

利根川荒川筋見分御用金遣出付

一 黄金貳枚

同形

一 黄金貳枚

同十六日

山之巡見御用金遣出付

一 黄金貳枚

同形

正代发

雨宮勘之清

同

比企長兵衛

正勘定

石川傳之清

正勘定

細田派之清

正勘定

山下伴右衛

同

八木清入彦

同

古郡孫吉之

同

堀内源右衛

一 黄金貳枚

同形

一 黄金貳枚

同形

一 黄金貳枚

同形

一 黄金貳枚

同形

正徳三巳年閏八月十六日

一 黄金貳枚

正徳三巳年閏八月十六日

一 黄金貳枚

同形

一 黄金貳枚

同形

一 黄金貳枚

同形

正徳三巳年閏八月十六日

関 云右邊

真清彦左衛

庵系八右衛

服部市右衛

正徳三巳年閏八月十六日

古江九助

伴友新六郎

新 甚右衛

林 小右衛

一 黄金貳枚

同形

一 黄金貳枚

同形

一 黄金貳枚

同形

一 黄金貳枚

同形

正徳三巳年閏八月十六日

一金拾友

由之巡見所用之遊邊山舟

正徳目付

竹嶋共又右衛

一金三四友

口所為揚書料少之但之人三拾友宛

正勘定拾人

一金百友

口所但之人三拾友宛

正徳目付又人

一月九日  
一金貳枚

井伴掃部民湯治舟差流遊邊山舟

粟崎道有

口十七日

一金貳枚  
時服貳

牧系通玄

口十七日

一金貳枚  
時服貳

日光所宮山遊宮之公為  
所名代遊邊山舟

大友因幡守

九月廿二日

一金拾又枚  
時服三  
羽織

文昭院柳  
初額為所禮系部  
淨使

島山下銀吉

正徳三巳年十月十五日

一 黄金三枚

時辰式

羽織

大板法定書松平大藏補門酒造遣出付

青月九日

一 黄金拾枚

時辰式

羽織

月光院権 所叙位者所禮京都  
所使

土屋頼母

前田隠波守

口四年年二月十五日

一 黄金三枚

駿河遠列境川除見分所用遣出付

一 黄金貳枚

口所

一 黄金貳枚

口所為御書料沙口

一 黄金貳枚

口所

竹村慈左衛

黒澤直右衛

竹村慈左衛

黒沢直右衛



正徳四年三月晦日

一 黄金式枚

時辰式

羽織

津州南越馬帽子山褌而身分違出付

新出書

新出長八席

中勘定

加茂安右衛門

一 17日

黄金式枚

時辰式

17日

八月朔日

一 黄金式枚

時辰式

羽織

甲刻山褌而身分違出付

中勘定

室七席九席

17日

境野六九席

一 黄金式枚

時辰式

17日

津州

小塔田吉之清

17日

一 黄金式枚

仙波 世良田 本所實所道具身分所用之書出付

三徳四年八月五日

一 銀六枚

但主人之取元

源氏物語

仙波 友如所寄所道具見分所用品遣出附  
世良田

一 銀三枚

日光 所寄屋所道具見分所用品遣出附

同 主人

六月十三日

一 黄金貳枚

見所寄見分所用品遣出附

出勘定

榎上又十席

同日

一 黄金貳枚

同日

同日

野田次席右席

九月五日

一 黄金貳枚

仙波 所寄三过宿月所  
所名代出遣出附

出勘定

大友因幡吉

十月五日

一 黄金三枚

時服貳

被吹器所用品京都市上送遣出附

出勘定

細井助九席

一 黄金貳枚

時服貳

同日

古部孫大吏

正徳四年十月三日

一 黄金貳枚  
時服貳

被賜御用并系好下法遣少尉

一 黄金貳枚  
時服貳

同形

一 黄金貳枚  
時服貳

同形

正徳四年

小林孫四郎

河野正市郎

友能勘定

依後甚太夫

正徳四年

向山長右衛門

小高作左衛門

渡邊甚巳郎

新甚右衛門

一 黄金拾枚

同形

一 黄金拾枚

同形

一 黄金拾枚

同形

一 黄金拾枚

同形

正徳四年十月十二日

一 全貳拾五

羽吹器所用有京都下達出付但三人之取先

一 全拾五

伴本攝磨吉上預見致平次相果也并  
為換使給半量田口迄是也并

一 全拾五

同外

一 全拾五

時辰之  
羽織

羽吹器所用有京都下達出付

山尾半平

此後目付

權古又世席

同

水野因幡守

此勘定也并

九毛又席之席

此目付

新系源左衛門

此勘定吟味及

九毛又席之席

一 同日

時辰之  
羽織

同外

一 同日

時辰之  
羽織

同外

一 同日

全貳拾五

遠國所用度之相勤也并為書物并

正徳四年年十月十日

一 金八拾支

遠國所用度之相勤也并為書物料也

出勘定紙

萩原源氏

一 日 黄金三枚

時服式

日光御宮所道具并道中御見合

出勘定紙

小宮山友右衛門

一 日 黄金三枚

時服式

御用居遣出付

河原清三郎

一 日 黄金三枚

時服式

出勘定紙

出勘定紙

松平九郎元忠

一 日 黄金三枚

時服式

出勘定紙

出勘定紙

伊豆源氏

一 五月廿八日 黄金拾枚

時服式

羽織

出勘定紙

仙石丹波守

長崎下御用居遣出付

弘治四年辛丑二月廿八日

一 買金拾枚

時服式  
羽織

長崎上所用三船遣出所

一 買金拾枚

口外

一 買金拾枚

口外

石河三右衛門

口外

大平河次右衛門

口外

田沢茂九郎

一 買金拾枚

口外但主人三右衛門

中島自伴右衛門

一 買金三枚

口外

本村世希右衛門

口外

一 買金貳枚

口外

八木清八郎

口外



天保元年十二月廿八日

賞金貳枚  
時版貳

印外

朝野  
賞金三枚

賞金三枚  
賞金三枚



印外

原新六郎

八本新入

本行同

賞金三枚

