

281
12

添 附 物
付 図
1 枚



* 0051671004 *

0051671-004

281-12

九州帝国大学一覽

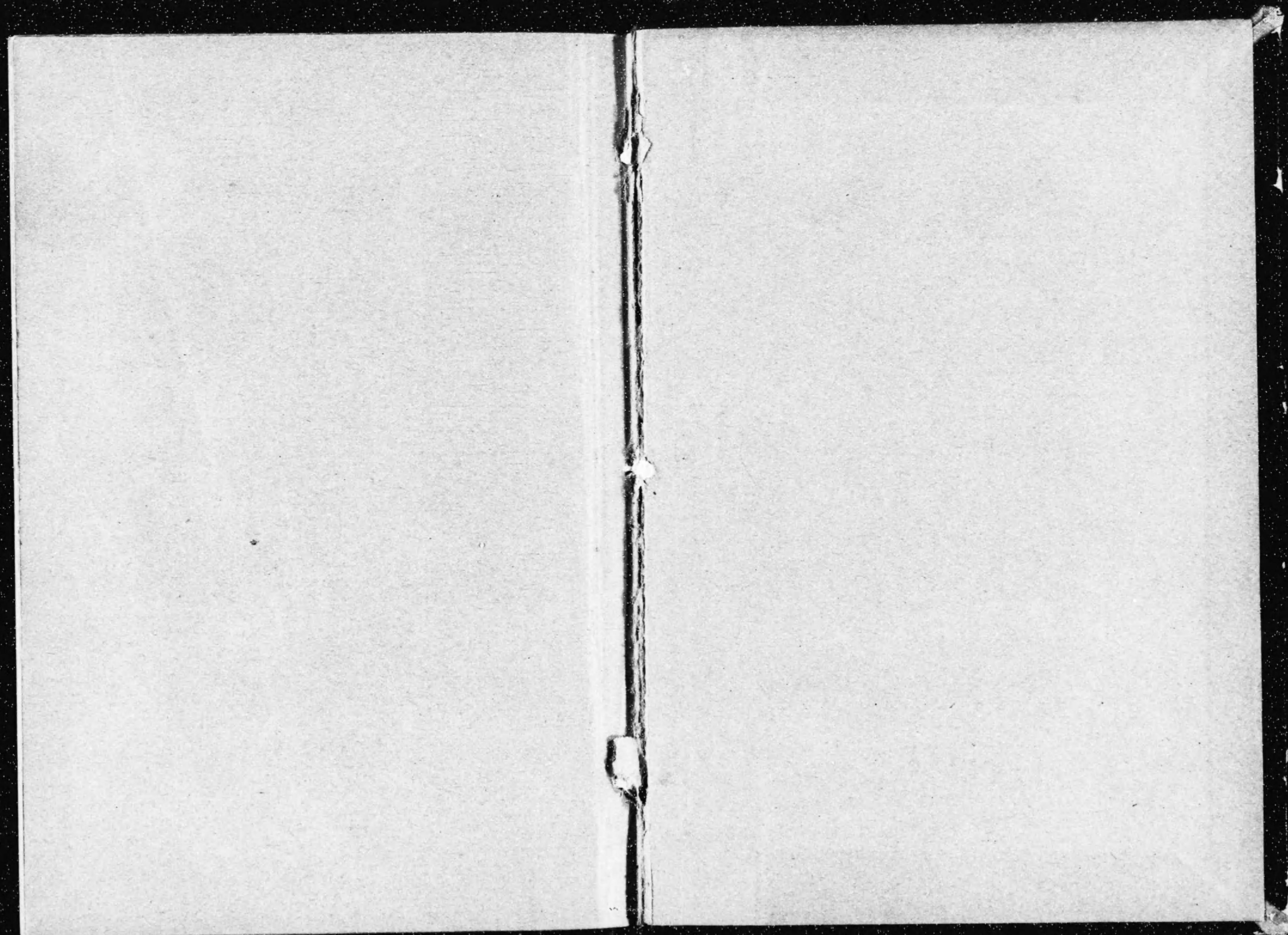
九州帝国大学・編

九州帝国大学

昭和11至14年

昭11至15

AHN



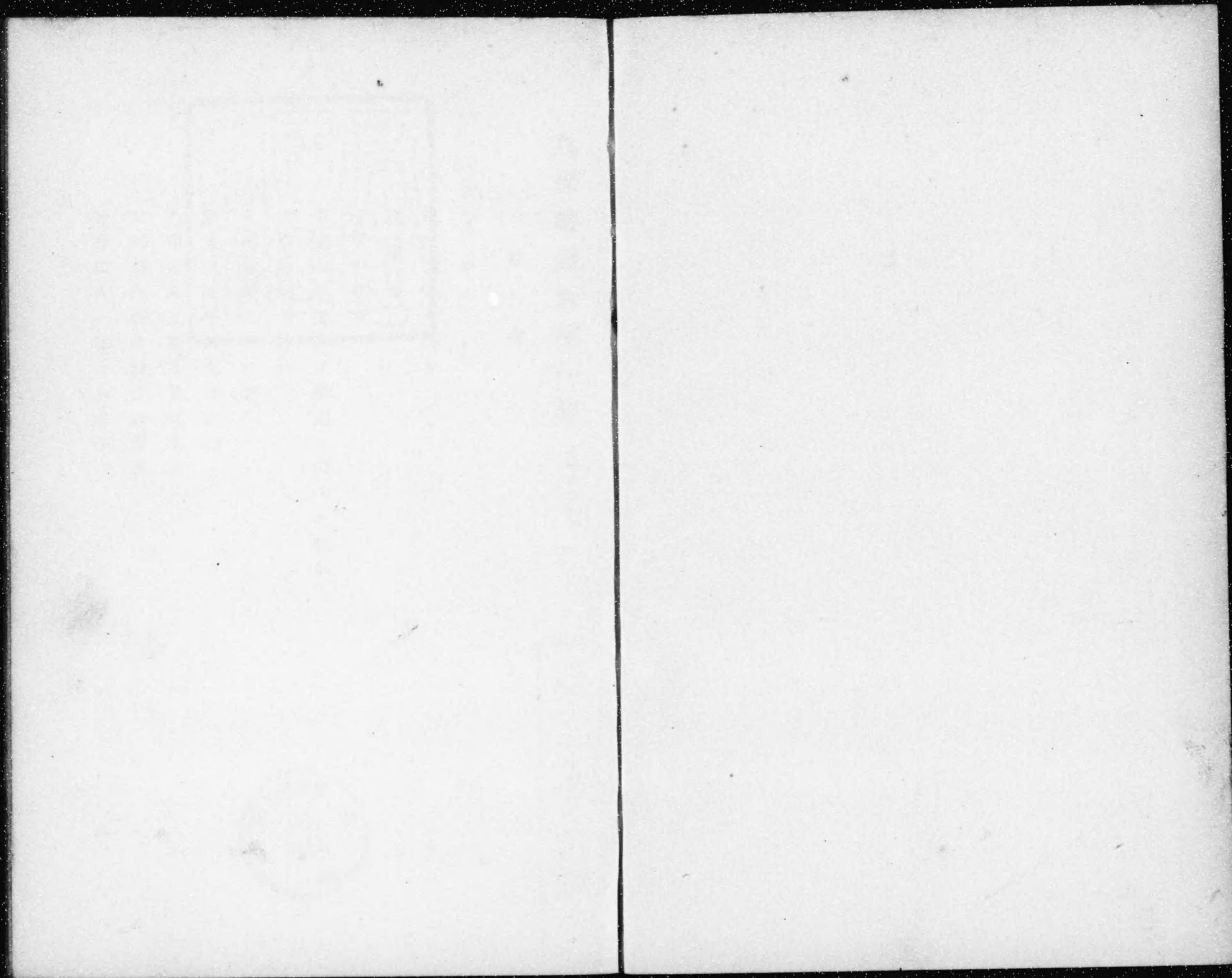
281

12

九州帝國大學一覽

附九州帝國大學臨時附屬醫學專門部一覽

昭和十四年



九州帝國大學一覽

〔昭和十四年〕

目次

○沿革略

○大學ニ關スル法令

大學令

帝國大學令

帝國大學及其ノ學部ニ關スル勅令

大學特別會計法

九州帝國大學官制

溫泉治療學研究所官制

九州帝國大學各學部講座

文部部内臨時職員設置制

雇外國人ニ關スル勅令

目次

同 學子寄贈本

一頁

一九

一九



三六

三八

四二

四三

大學規程

○學位

學位令

學位ニ關スル規程

學位請求論文審査手續

○職員

九州帝國大學職員

醫學部職員

工學部職員

農學部職員

法文學部職員

理學部職員

溫泉治療學研究所職員

舊職員

四四
四八
四八
五〇
五二
五三
五三
六四
七八
八八
九六
一〇三
一〇六
一〇七

○通則

第一章 學年、學期及休業

第二章 學部

第一節 學生

第一 入學

第二 授業

第三 休學、轉學、退學

第四 試驗

第五 合格證書、稱號

第六 授業料

第七 懲戒

第二節 外國學生

第三章 大學院

第四章 特選給費學生

目次

一三二
一三二
一三四
一三四
一三七
一三八
一三八
一三九
一三九
一四〇
一四〇
一四一
一四三

第五章	選科生	一四四
第六章	專攻生	一四五
第七章	聽講生	一四七
第八章	獎學資金	一四七
○副手規程		一五〇
○圖書館規則		一五〇
○圖書閱覽及檢索ニ關スル規程		一五五
○圖書館商議委員會規程		一五八
○講習會規則		一五九
○醫學部規程		一五九
第一章	修學	一五九
第二章	試驗	一六六
第三章	選科生	一六九
○醫學部附屬醫院規程		一七〇

○看護員養成科規則		一七一
○產婆養成科規則		一七五
○防疫委員規程		一七九
○工學部規程		一八〇
第一章	入學	一八〇
第二章	授業	一八一
第三章	科目試驗	一八三
第四章	學士試驗	一八三
第五章	聽講生	一八五
○委託學生規程		二二七
○農學部規程		二二八
第一章	學科及修學	二二八
第二章	入學	二二九
第三章	試驗	二二九

目次

第四章	選科生	二三一
○法文學部規程		二五二
第一章	入學	二五二
第二章	授業	二五三
第三章	試驗	二五五
第四章	在學期間	二六〇
第五章	選科生	二六〇
第六章	聽講生	二六〇
○理學部規程		二六一
第一章	入學	二六一
第二章	在學年限	二六二
第三章	學科課程	二六二
第四章	試驗	二六三
第五章	聽講生	二六四

○溫泉治療學研究所研究生規程	二七五
○各部ノ敷地及建物	二七七
○圖書館	二八〇
○印刷所	二八四
○臨海實驗所	二八四
○生物學研究所	二八五
○醫學部附屬醫院	二八五
○農學部附屬農場、附屬演習林	二九〇
○溫泉治療學研究所	二九五
○經費	二九八
○獎學資金	三〇〇
○集會所	三一四
○學生生徒ノ異動	三一四
○學生及生徒姓名	三一五

第一	大學院學生	三一五
第二	醫學部學生	三二二
第三	工學部學生	三二八
第四	農學部學生	三三九
第五	法文學部學生	三四四
第六	理學部學生	三五二
第七	專攻生	三五三
○卒業生姓名		
醫學士		三五七
工學士		三九五
農學士		四六六
法學士		四八六
文學士		五〇六
經濟學士		五一四

○學位錄	五二三
○出版	五五四
○學友會規則	六三五
○附	六四四
學生生徒表	六四四
入學志願者及入學者入學前教育別	六四七
學生生徒道府縣別	六五二
學生年齡表	六五六
卒業生表	六六一
學士試驗合格者表	六六二

○沿革略

九州帝國大學ハ明治四十三年十二月設立セラル是ヨリ先既設東京、京都兩帝國大學ノ外更ニ帝國大學ヲ九州ニ設置セントスルノ議朝野ノ間ニ唱道セラレキ明治三十六年三月勅令第五十四號ヲ以テ京都帝國大學ノ一分科トシテ福岡醫科大學ヲ設置セラレ他日九州帝國大學タルノ素地ヲ造ルニ至レリ尋テ明治三十七八年戰役ハ大ニ國運ノ發展ヲ來シ益々大學増設ノ急ヲ促スニ至リシモ戰後ノ財政ハ容易ニ之ヲ許ササルノ事情アリシカ時恰モ敷地及建物ノ寄附申出アリシヲ以テ工科大學増設ニ決シ終ニ明治四十三年九州帝國大學ノ創立ヲ見ルニ至レリ



十二月 勅令第四百四十八號ヲ以テ九州帝國大學ヲ設置セラル ○文部省令第三十六號ヲ以テ九州帝國大學工科大學ハ明治四十四年一月ヨリ開設ノ旨公布セラル
明治四十四年

一月 九州帝國大學工科大學官制實施セラル

三月 勅令第四十三號ヲ以テ九州帝國大學官制ヲ定メラレ九州帝國大學工科大學官制廢止セラ

○沿革略

ル ○勅令第四十八號ヲ以テ工科大学ニ於ケル講座ノ種類及其ノ數ヲ定メラル ○文部省令第十一號ヲ以テ工科大学ニ土木、機械、電氣、應用化學、採鑛及冶金ノ六學科ヲ置キ九月ヨリ授業開始ノ旨公布セララル

四月 京都帝國大學福岡醫科大學ハ勅令第四十五號附則ニヨリ此月一日ヨリ九州帝國大學醫科大學トナル ○理學博士山川健次郎九州帝國大學總長ニ任セララル ○處務規程ヲ定メ大學本部ニ庶務課會計課及學生監室ヲ置ク ○元京都帝國大學福岡醫科大學ニ下賜セラレタル
天皇陛下 皇后陛下ノ御眞影ヲ本部ニ轉戴ス

五月 御親署ノ教育勅語ヲ下賜セララル

七月 九州帝國大學通則及副手規程ヲ定ム

八月 學生ノ制服制帽ヲ定ム

九月 此月十一日ヨリ工科大学ノ授業ヲ開始ス

十一月 臨時建築掛ヲ置ク

明治四十五年

三月 營繕課ヲ置ク

五月 勅令第二百二十三號ヲ以テ官制中改正セラレ學生監兼任ノ制ヲ改メテ專任トシ又教授助教授助手書記及藥劑手ノ定員ヲ增加セララル ○勅令第二百二十八號ヲ以テ工科大学ニ於ケル講座ノ種類及其ノ數ヲ改正セララル ○勅令第二百二十九號ヲ以テ醫科大学ニ於ケル講座ノ種類及其ノ數ヲ定メラル

七月 第一回卒業證書授與式ヲ舉行ス

大正二年

三月 醫科大学附屬醫院ニ產婆養成科ヲ置ク

四月 狂犬病研究室ヲ置キ醫科大学衛生學教室ニ附屬セシム

五月 總長理學博士山川健次郎東京帝國大學總長ニ任セラレ文部省實業學務局長兼東京帝國大學工科大学教授工學博士眞野文二本學總長ニ任セララル

六月 勅令第八十二號ヲ以テ官制中改正セラレ教授ノ定員ヲ増加シ書記ノ定員ヲ減少セララル ○勅令第二百四十九號ヲ以テ工科大学ニ於ケル講座ノ數ヲ改正セララル ○學術上ノ智識ヲ普及スルノ目的ヲ以テ講演會ヲ創設ス

七月 第二回卒業證書授與式ヲ舉行ス

○沿革略

大正三年

- 七月 第三回卒業證書授與式ヲ舉行ス
- 八月 勅令第六十九號ヲ以テ官制中改正セラレ教授助教及藥劑手ノ定員ヲ増加セラル
- 勅令第七十二號ヲ以テ工科大学ニ於ケル講座ノ數ヲ改正セラル
- 九月 福岡縣宗像郡津屋崎町ニ醫科大学附屬臨海實驗所ヲ置ク

大正四年

- 七月 第四回卒業證書授與式ヲ舉行ス
- 十月 天皇陛下ノ御眞影ヲ下賜セラル
- 十一月 勅令第二百十號ヲ以テ官制中改正セラレ教授ノ定員ヲ増加セラル ○勅令第二百十一號ヲ以テ工科大学ニ於ケル講座ノ數ヲ改正セラル

大正五年

- 四月 血液反應試驗室ヲ置キ醫科大学皮膚病學微毒學教室ノ附屬トス
- 六月 醫科大学附屬醫院長ハ總長ノ監督ヲ承ケ醫院ノコトヲ掌理シ藥局長ハ醫院長ノ指揮ヲ承ケ調劑ノコトヲ掌理シ且藥物及食物ノ試驗ヲ擔任スルノ規定ヲ設ク

大正六年

- 七月 第五回卒業證書授與式ヲ舉行ス
- 九月 勅令第二百十一號ヲ以テ官制中改正セラレ教授助教及助手ノ定員ヲ増加セラル
- 十月 皇后陛下 皇太子殿下ノ御眞影ヲ下賜セラル
- 十一月 天皇陛下本學ニ行幸アラセラレ工科大学ニ於テ列品室實驗室陳列品御巡覽アラセラレ
- 天覽所ニ於テ標本實驗等ヲ 天覽ニ供ヘ奉ル

大正七年

- 九月 勅令第六十六號ヲ以テ官制中改正セラレ助教助手ノ定員ヲ増加セラル
- 三月 臨時建築掛及營繕課ヲ廢シ更ニ建築課ヲ置ク
- 四月 醫科大学ニ整形機械製作室ヲ置キ整形外科學教室ノ附屬トシ又附屬醫院ニ「レントゲン」線室及顯微鏡寫眞室ヲ置ク
- 六月 勅令第二百三十號ヲ以テ官制中改正セラレ教授助教助手ノ定員ヲ増加セラレ又醫科大

○沿革略

學ニ看護長ヲ置カル ○勅令第二百三十七號ヲ以テ醫科大學ニ於ケル講座ノ數ヲ改正セラル

七月 第七回卒業證書授與式ヲ舉行ス此時特ニ侍從ヲ差遣ハサレ優等卒業生ニ恩賜品ヲ授與セラル

九月 特待學生ノ制ヲ廢止ス

十二月 勅令第三百八十八號ヲ以テ大學令ヲ公布セラル

大正八年

二月 勅令第十二號ヲ以テ帝國大學令ヲ改正セラル ○勅令第十三號ヲ以テ帝國大學及其ノ學部ヲ定メラレ本學ニ醫學部、工學部、農學部ヲ置カレ從前ノ醫科大學、工科大學ハ本令ニ依リ各醫學部、工學部トナリ明治四十三年勅令第四百四十八號（九州帝國大學設置ニ關スル件）廢止セラル ○勅令第十七號ヲ以テ本學各學部ニ於ケル講座ノ種類及其ノ數ヲ定メラレ明治四十四年勅令第四十八號（工科大學ニ於ケル講座ノ種類及其ノ數）及明治四十五年勅令第二百二十九號（醫科大學ニ於ケル講座ノ種類及其ノ數）廢止セラル

三月 法律第十一號ヲ以テ帝國大學特別會計法中改正セラル ○勅令第五十六號ヲ以テ官制中改正セラル ○文部省令第十一號ヲ以テ大學規程ヲ定メラル

四月 專攻科規程ヲ設ケ研究科規程ヲ廢止ス ○副手規程ヲ改正ス

五月 勅令第二百二十八號ヲ以テ臨時建築事務ノ爲技師技手ノ定員ヲ増加セラレ本學ニ技師一人増員セラル

七月 勅令第三百四十二號ヲ以テ官制中改正セラレ教授助教及助手ノ定員ヲ増加セラル

○勅令第三百四十三號ヲ以テ工學部ニ於ケル講座ノ種類及其ノ數ヲ改正セラル ○從來毎年此月舉行ノ卒業證書授與式ヲ廢止ス隨テ優等卒業生ニ恩賜品授與ノコトモ廢セラレ

九月 本學通則、醫學部規程及工學部規程ヲ改正ス ○講習會規程ヲ定メ講演會規則ヲ廢止ス ○專攻科規程ヲ改正ス ○工學部聽講生ノ聽講科目出願及聽講料ニ關スル件ヲ定ム

大正九年

四月 皇太子殿下本學ニ行啓在ラセラレ工學部ニ於テ標本古文書等ヲ台覽ニ供ヘ次ニ列品室實驗室御巡覽在ラセラル

五月 建築委員會規程ヲ定ム

七月 勅令第二百號ヲ以テ學位令ヲ制定セラレ舊學位令及博士會規則ヲ廢止セラル

八月 法律第二十六號ヲ以テ帝國大學特別會計法中改正セラル ○勅令第二百九十三號ヲ以テ

○沿革略

文部部内臨時職員設置制ヲ定メラレ臨時建築ノ事務ニ從事セシムル爲文部省及帝國大學ニ技師
技手増員セラル ○勅令第三百四十號ヲ以テ官制中改正セラレ教授助教事務官助手及書記ノ
定員ヲ増加セラル ○勅令第三百四十一號ヲ以テ工學部ニ於ケル講座ノ種類及其ノ數ヲ改正セ
ラレ農學部ニ於ケル講座ノ種類及其ノ數ヲ定メラル ○文部省令第二十二號ヲ以テ農學部ニ農
學科ヲ置キ大正十年四月ヨリ授業開始ノ旨公布セラル

九月 農學部事務ヲ本部内ニ開始ス ○建築及修繕工事施行手續ヲ定ム

十月 文部省令第二十八號ヲ以テ工學部ニ造船學科ヲ置キ大正十年四月ヨリ授業開始ノ旨公布
セラル ○醫學部ニ黃疸出血性スピロヘータ病血清製造室ヲ置キ第一內科學教室ノ附屬トス

大正十年

一月 醫學部規程中改正ス

三月 法律第十一號ヲ以テ大學特別會計法中改正セラル ○農學部本館成リ本部内ノ同學部事
務所ヲ之ニ移ス

四月 勅令第二百十號ヲ以テ官制中改正セラレ教授助教助手及書記ノ定員ヲ増加セラレ農學
部ニ附屬農場及農場長ヲ置カル ○勅令第二百二十一號ヲ以テ工學部及農學部ニ於ケル講座ノ數

ヲ増加セラル ○九州帝國大學學位規程ヲ定ム ○醫學部附屬醫院防疫委員規程ヲ設ク

八月 血液反應試驗室及黃疸出血性スピロヘータ病血清製造室ヲ醫學部附屬教室ヨリ同附屬醫
院ニ移ス

大正十一年

二月 文部省令第八號ヲ以テ農學部ニ農藝化學科及林學科ヲ置カレ四月ヨリ授業開始ノ旨公布
セラル ○本學通則、醫學部、工學部、農學部、專攻科及委託學生規程中改正ス ○印刷物取
扱手續ヲ定ム

三月 皇后陛下本學ニ 行啓アラセラレ醫學部ニ於テ特別列品室婦人科學產科學教室病室及小
兒科學教室病室等御巡覽終テ工學部へ 台臨各教室列品室實驗室及農學部列品等ヲ御巡覽アラ
セラル ○法律第八號ヲ以テ大學特別會計法中改正セラル

五月 勅令第二百九十號ヲ以テ官制中改正セラレ教授助教助手書記藥劑手及看護長ノ定員ヲ
増加セラレ附屬圖書館ニ圖書館長及司書ヲ置キ農學部附屬演習林ニ演習林長ヲ置カル ○勅令
第二百九十一號ヲ以テ醫學部、工學部、農學部ニ於ケル講座ノ種類及其ノ數ヲ増加セラル

十一月 醫學部及專攻科規程中改正ス

○沿革 略

十二月 工學部規程中改正ス

大正十二年

一月 勅令第十四號ヲ以テ醫學部ニ於ケル講座ノ數ヲ改正セラル

三月 農學部規程中改正ス

四月 文部省告示第二百六十三號ヲ以テ本學内ニ第八臨時教員養成所ヲ置カル

五月 勅令第二百二十七號ヲ以テ官制中改正セラレ教授助教授助手書記及看護長ノ定員ヲ増加セラレ專任學生監ヲ廢シ教授又ハ助教授中ヨリ補職トナル ○勅令第二百三十二號ヲ以テ農學部ニ於ケル講座ノ種類及其ノ數ヲ増加セラレ

久邇宮邦彥王殿下同妃倪子殿下良子女王及信子女王兩殿下本學ニ 台臨アラセラレ工學部ニ於テ工學部列品室及農學部陳列品等御巡覽終テ醫學部ニ於テ附屬醫院婦人科學產科學及小兒科學病室及陳列品御巡覽アラセラル

八月 專攻科規程中改正ス

十二月 建築委員會規程中改正シ同工事施行手續ハ廢止ス

大正十三年

四月 農學部規程中改正ス

五月 北白川宮大妃殿下本學ニ 台臨アラセラレ農學部ニ於テ工農兩學部陳列品室御巡覽終テ醫學部ニ於テ附屬醫院小兒科學病室及醫學部陳列品御巡覽アラセラル

七月 勅令第五百五十八號ヲ以テ官制中改正セラレ教授助教授助手ノ定員ヲ増加セラレ ○勅令第六百六十二號ヲ以テ醫學部ニ於ケル講座ノ名稱ヲ改メ其ノ數ヲ増加セラレ ○法律第九號ヲ以テ大學特別會計法中改正セラル

九月 勅令第二百二十號ヲ以テ官制中改正セラレ教授助教授書記ノ定員ヲ増加セラレ ○勅令第二百二十四號ヲ以テ大正八年勅令第十三號中改正セラレ本學ニ法文學部ヲ置カル ○勅令第二百二十五號ヲ以テ法文學部ニ於ケル講座ノ名稱及其ノ數ヲ定メラル ○法文學部ノ事務ヲ農學部内ニ開始ス

十月 工學部規程中改正ス

十一月 勅令第二百六十四號ヲ以テ文部部内臨時職員設置制中改正セラレ

十二月 學位規程及醫學部規程中改正ス

大正十四年

○沿革略

- 一月 通則、工學部及農學部規程中改正シ法文學部規程ヲ制定ス
 - 二月 農學部規程中改正ス
 - 秩父宮雍仁親王殿下本學ニ 台臨農學部ニ於テ土壤及肥料等ノ標本ヲ 台覽アラセラル
 - 三月 法律第十七號ヲ以テ大學特別會計法中改正セラル ○通則中改正ス ○法文學部本館成リ農學部内ノ同學部事務所ヲ之ニ移ス
 - 四月 勅令第七十六號ヲ以テ官制中改正セラレ助教助手書記ノ定員ヲ減少セラル
 - 五月 勅令第九十五號ヲ以テ官制中改正セラレ司書官ヲ置キ教授助教書記及司書ノ定員ヲ增加セラル ○勅令第九十六號ヲ以テ大正八年勅令第十七號中改正セラレ法文學部ノ講座増設セラル ○勅令第二百三號ヲ以テ文部部内臨時職員設置制中改正セラル
 - 七月 附屬圖書館規則同圖書閱覽檢索ニ關スル規程及同商議委員會規程ヲ制定ス
 - 九月 醫學部構内ニアリシ大學本部事務所ヲ法文學部構内ニ移轉ス
- 大正十五年**
- 一月 法文學部規程中改正ス
 - 三月 總長工學博士眞野文二願ニ依リ本官ヲ免セラレ朝鮮總督府勸業模範場技師兼本學教授農

學博士大工原銀太郎總長ニ任セラル ○農學部規程中改正ス

- 五月 勅令第一百八號ヲ以テ官制中改正セラレ教授助教助手及司書ノ定員ヲ増加セラル
- 勅令第二百一十一號ヲ以テ大正八年勅令第十七號中改正セラレ法文學部ノ講座増設セラル

昭和二年

- 一月 工學部規程ヲ改正ス
- 三月 通則及法文學部規程中改正ス
- 十月 勅令第三百二號ヲ以テ官制中改正セラレ教授助教助手書記ノ定員ヲ増加シ新ニ書記官及技手ヲ置カル ○勅令第三百七號ヲ以テ大正八年勅令第十七號中改正セラレ法文學部ノ講座増設セラル
- 十二月 大學處務規程中改正シ學生監室ヲ廢シ學生課ヲ置ク ○勅令第三百六十三號ヲ以テ文部部内臨時職員設置制中改正セラル

昭和三年

- 一月 勅令第七號ヲ以テ大學令中改正セラル
- 三月 農學部規程中改正ス ○大正八年以降廢止セラレタル卒業證書授與式ヲ本年ヨリ學士試

○沿革 略

驗合格證書授與式トシテ舉行ス ○大學本部事務所ヲ工學部本館前建物ニ移轉ス

四月 津屋崎臨海實驗所ヲ廢シ熊本縣天草郡富岡町ニ臨海實驗所ヲ置ク

五月 本學宿直規程中改正ス ○執務時間外ニ於ケル非常通知順序中改正ス

十月 天皇陛下 皇后陛下ノ御眞影ヲ下賜セラル ○勅令第二百五十二號ヲ以テ官制中改正セ

ラレ書記官及學生監ヲ廢シ新ニ學生主事及學生主事補ヲ置カル

十二月 勅令第二百八十二號ヲ以テ文部部内臨時職員設置制中改正セラル

昭和四年

三月 本學通則中改正ス

六月 文部省令第三十一號ヲ以テ大學規程中改正セラル ○勅令第二百十八號ヲ以テ文部部内

臨時職員設置制中改正セラル

九月 總長農學博士大工原銀太郎願ニ依リ本官ヲ免セラレ教授醫學博士後藤七郎總長事務取扱

ヲ命セラル

十月 總長事務取扱醫學博士後藤七郎總長事務取扱ヲ免セラレ京城帝國大學總長松浦鎮次郎本

學總長ニ任セラル ○本學學位規程中改正ス

十二月 本學處務規程中改正ス ○勅令第三百五十五號ヲ以テ本學官制中改正セラレ教授助教授

助手書記ノ定員ヲ増加セラル ○勅令第三百六十一號ヲ以テ大正八年勅令第十七號中改正セラ

レ醫學部及工學部ニ各一講座増設セラル

昭和五年

三月 法文學部規程中改正ス

六月 醫學部附屬醫院中央レントゲン線室ヲ廢止ス

七月 醫學部規程中改正ス

十二月 勅令第二百四十一號ヲ以テ本學官制中改正セラレ助教授及書記ノ定員ヲ増加セラル

○總長松浦鎮次郎貴族院令第一條第四號ニ依リ貴族院議員ニ任セラル

昭和六年

五月 附屬圖書館規則中改正ス

七月 勅令第九十四號ヲ以テ本學官制中改正セラレ助教授及助手ノ定員ヲ増加セラル

八月 看護員養成科規則中改正ス

十月 勅令第二百六十六號ヲ以テ本學ニ溫泉治療學研究所ヲ附置セラル

○沿革略

十一月 天皇陛下大演習御統監ノ爲熊本縣下へ行幸ノ際本學天草臨海實驗所へ侍從御差遣アラセラル

昭和七年

二月 本學通則中改正ス
八月 本學通則中改正ス

九月 勅令第二百八十二號ヲ以テ文部部内臨時職員設置制中改正セラル

十月 文部省訓令第二十號ヲ以テ文官普通分限委員會ヲ置カル

十一月 溫泉治療學研究所研究生規程ヲ制定ス

十二月 勅令第三百九十號ヲ以テ本學官制中改正セラレ助教助手書記藥劑手看護長ノ定員ヲ減

少セラル

昭和八年

一月 工學部規程中改正ス

三月 文部省告示第七十七號ヲ以テ本學内第八臨時教員養成所ヲ廢止セラル

五月 勅令第三百三十號ヲ以テ本學官制中改正セラレ教授助教助手ノ定員ヲ增加セラル

○勅令第三百三十二號ヲ以テ大正八年勅令第十七號中改正セラレ工學部ニ一講座増設セラル
七月 本學通則中改正ス(本學記念日ハ五月十一日トナル)

昭和九年

三月 工學部規程中改正ス

四月 本學通則中改正ス

七月 勅令第二百十六號ヲ以テ本學官制中改正セラレ助手ノ定員ヲ增加セラル

昭和十年

三月 工學部規程中改正ス ○農學部規程中改正ス

昭和十一年

三月 勅令第三十七號ヲ以テ醫學部ニ於ケル講座ノ名稱ヲ改メラル

七月 總長松浦鎮次郎願ニ依リ本官ヲ免セラレ長崎醫科大學長醫學博士高山正雄總長ニ任セラ

ル

十月 田川郡彦山村ニ生物學研究所ヲ設置セラル

十一月 總長醫學博士高山正雄願ニ依リ本官ヲ免セラレ本學教授工學博士荒川文六總長ニ任セラ

○沿革略

昭和十二年

- 二月 本學通則中改正ス
- 三月 本學通則中改正ス
- 四月 醫學部規程中改正ス ○農學部規程中改正ス
- 十月 學生診療所規程ヲ制定ス
- 十二月 勅令第七百三十八號ヲ以テ官制中改正セラレ教授助教授助手ノ定員ヲ増加セラル
- 勅令第七百三十九號ヲ以テ大正八年勅令第十七號中改正セラレ工學部及農學部ニ各一講座増設セララル

昭和十三年

- 二月 工學部規程中改正ス
- 四月 勅令第二百九十八號ヲ以テ官制中改正セラレ教授助教授助手手書記ノ定員ヲ増加セラル
- 勅令第二百九十九號ヲ以テ大正八年勅令第十七號中改正セラレ工學部ニ二講座増設セラル

昭和十四年

- 三月 勅令第九十九號ヲ以テ官制中改正セラレ教授助教授助手手書記學生主事補ノ定員ヲ増加セラル
- 勅令第一百十號ヲ以テ大正八年勅令第十三號中改正セラレ本學ニ理學部ヲ増設セラル
- 勅令第一百十一號ヲ以テ大正八年勅令第十七號中改正セラレ工學部中地質學一講座ヲ削リ數學及力學二講座、物理學二講座、化學二講座ヲ應用理學三講座ニ改メ法文學部ノ次ニ理學部ヲ加ヘ且ツ講座ノ名稱及其ノ數ヲ定メラル
- 四月 本學通則中改正ス ○附屬圖書館規則中改正ス ○法文學部規程中改正ス ○理學部規程ヲ制定ス ○理學部事務所ヲ本部内ニ置ク
- 五月 勅令第三百十五號ヲ以テ本學ニ臨時附屬醫學專門部設置セラル

○大學ニ關スル法令

大學

令

(大正七年十二月五日 勅令第三百八十八號)

(昭和三年一月 勅令第七號ヲ以テ改正)

第一條 大學ハ國家ニ須要ナル學術ノ理論及應用ヲ教授シ其ノ蘊奧ヲ攻究スルヲ以テ目的トシ兼テ人格ノ陶冶及國家思想ノ涵養ニ留意スヘキモノトス

○大學ニ關スル法令 大學令

第二條 大學ニハ數個ノ學部ヲ置クヲ常例トス但シ特別ノ必要アル場合ニ於テハ單ニ一個ノ學部ヲ置クモノヲ以テ一大學ト爲スコトヲ得

學部ハ法學、醫學、工學、文學、理學、農學、經濟學及商學ノ各部トス

特別ノ必要アル場合ニ於テ實質及規模一學部ヲ構成スルニ適スルトキハ前項ノ學部ヲ分合シテ學部ヲ設クルコトヲ得

第三條 學部ニハ研究科ヲ置クヘシ

數個ノ學部ヲ置キタル大學ニ於テハ研究科間ノ聯絡協調ヲ期スル爲之ヲ綜合シテ大學院ヲ設クルコトヲ得

第四條 大學ハ帝國大學其ノ他官立ノモノノ外本令ノ規程ニ依リ公立又ハ私立トナスコトヲ得

第五條 公立大學ハ特別ノ必要アル場合ニ於テ北海道、府縣及市ニ限り之ヲ設立スルコトヲ得

第六條 私立大學ハ財團法人タルコトヲ要ス但シ特別ノ必要ニ因リ學校經營ノミヲ目的トスル財團法人カ其ノ事業トシテ之ヲ設立スル場合ハ此ノ限ニ在ラス

第七條 前條ノ財團法人ハ大學ニ必要ナル設備又ハ之ニ要スル資金及少クトモ大學ヲ維持スルニ足ルヘキ收入ヲ生スル基本財産ヲ有スルコトヲ要ス

基本財産中前項ニ該當スルモノハ現金又ハ國債證券其ノ他文部大臣ノ定ムル有價證券トシ之ヲ供託スヘシ

第八條 公立及私立ノ大學ノ設立廢止ハ文部大臣ノ認可ヲ受クヘシ學部ノ設置廢止亦同シ

前項ノ認可ハ文部大臣ニ於テ勅裁ヲ請フヘシ

第九條 學部ニ入學スルコトヲ得ル者ハ當該大學豫科ヲ修了シタル者、高等學校高等科ヲ卒リタル者又ハ文部大臣ノ定ムル所ニ依リ之ト同等以上ノ學力アリト認めラレタル者トス

入學ノ順位ニ關スル規程ハ文部大臣之ヲ定ム

第十條 學部ニ三年以上在學シ一定ノ試験ヲ受ケ之ニ合格シタル者ハ學士ト稱スルコトヲ得

前項ノ在學年限ハ醫學ヲ修ムル者ニ在リテハ四年以上トス

第十一條 研究科ニ入ルコトヲ得ル者ハ醫學ヲ修ムル者ニ在リテハ四年以上其他ノ者ニ在リテハ三年以上當該學部ニ在學シ其ノ他相當ノ學力ヲ具ヘタル者ニシテ當該學部ニ於テ適當ト認めタル者トス

第十二條 大學ニハ特別ノ必要アル場合ニ於テ豫科ヲ置クコトヲ得

大學豫科ニ於テハ高等學校高等科ノ程度ニ依リ高等普通教育ヲ爲スヘシ

第十三條 大學豫科ノ修業年限ハ三年又ハ二年トス

○大學ニ關スル法令 大學令

修業年限三年ノ大學豫科ニ入學スルコトヲ得ル者ハ中學校第四學年ヲ修了シタル者又ハ文部大臣ノ定ムル所ニ依リ之ト同等以上ノ學力アリト認メラレタル者トス

第十四條 大學豫科ノ設備、編制、教員及教科書ニ付テハ高等學校高等科ニ關スル規定ヲ準用ス

第十五條 大學豫科ノ生徒定數ハ毎年ノ豫科修了者ノ員數カ其ノ年當該大學ニ收容シ得ル員數ヲ超過セサル程度ニ於テ之ヲ定ムヘシ

第十六條 大學及大學豫科ノ學則ハ法令ノ範圍内ニ於テ當該大學之ヲ定メ文部大臣ノ認可ヲ受クヘシ

第十七條 公立及私立ノ大學ニハ相當員數ノ專任教員ヲ置クヘシ

第十八條 私立大學ノ教員ノ採用ハ文部大臣ノ認可ヲ受クヘシ公立大學ノ教員ニシテ官吏ノ待遇ヲ受ケサル者ニ付亦同シ

第十九條 公立及私立ノ大學ハ文部大臣ノ監督ニ屬ス

第二十條 文部大臣ハ公立及私立ノ大學ニ對シ報告ヲ徵シ檢閲ヲ行ヒ其ノ他監督上必要ナル命令ヲ爲スコトヲ得

附 則

第二十一條 本令ニ依ラサル學校ハ勅定規程ニ別段ノ定アル場合ヲ除クノ外大學ト稱シ又ハ其ノ名稱ニ大學タルコトヲ示スヘキ文字ヲ用ウルコトヲ得ス

帝國大學令 (大正八年二月六日 勅令第十二號)

第一條 帝國大學ハ數個ノ學部ヲ綜合シテ之ヲ構成ス

第二條 各帝國大學ニ置ク學部ノ種類ハ別ニ勅令ヲ以テ之ヲ定ム

第三條 帝國大學ニ大學院ヲ置ク

第四條 帝國大學ニハ官制ノ定ムル所ニ依リ總長、學部長、教授、助教授其ノ他必要ナル職員ヲ置ク必要アル場合ニ於テハ帝國大學總長ハ講師ヲ囑託スルコトヲ得

第五條 帝國大學ニ評議會ヲ置キ各學部長及各學部ノ教授二人以内ヲ以テ之ヲ組織ス

○大學ニ關スル法令 帝國大學令

帝國大學總長ハ評議會ヲ召集シ其ノ議長トナル

第六條 教授ニシテ評議員タル者ハ各學部毎ニ教授ノ互選ニ依リ文部大臣之ヲ命ス

前項評議員ノ任期ハ三年トス

第七條 評議會ハ左ノ事項ヲ審議ス

一 學部ニ於ケル學科ノ設置及廢止

二 講座ノ設置及廢止ニ付諮詢シタル事項

三 大學内部ノ制規

四 其ノ他文部大臣又ハ帝國大學總長ノ諮詢シタル事項

評議會ハ高等教育ニ關スル事項ニ付意見ヲ文部大臣ニ建議スルコトヲ得

第八條 學部ニ教授會ヲ置キ教授ヲ以テ之ヲ組織ス

學部長ハ教授會ヲ召集シ其ノ議長トナル

第九條 教授會ハ左ノ事項ヲ審議ス

一 學部ノ學科課程ニ關スル事項

二 學生ノ試験ニ關スル事項

三 其ノ他文部大臣又ハ帝國大學總長ノ諮詢シタル事項

第十條 學部長ハ必要アリト認ムルトキハ助教授又ハ囑託講師ヲ教授會ニ列席セシムルコトヲ得

第十一條 學部ニ講座ヲ置ク

講座ハ教授ヲシテ之ヲ擔任セシム但シ教授ヲ缺ク場合其ノ他特別ノ事情アル場合ニ於テハ助教授又

ハ囑託講師ヲシテ之ヲ擔任セシムルコトヲ得

第十二條 講座ノ種類及其ノ數ハ別ニ勅令ヲ以テ之ヲ定ム

第十三條 帝國大學ニ功勞アリ又ハ學術上效績アル者ニハ勅旨ニ依リ名譽教授ノ名稱ヲ與フルコトアルヘシ

附 則

本令ハ大正八年四月一日ヨリ之ヲ施行ス

帝國大學及其ノ學部ニ關スル勅令 (大正八年二月六日) 勅令第十三號

(大正八年五月勅令第二三五號同年同月勅令第二五五號同一年八月勅令第三九六號同一年十一月勅令第四八九號同一年九月勅令第二四號昭和五年三月勅令第五二號同六年四月勅令第六八號同八年三月勅令第三三號同十四年三月勅令第一百十號勅令第一百三十三號ヲ以テ改正)

帝國大學及其ノ學部ハ左ノ如シ

東京帝國大學

- 法學部
 - 醫學部
 - 工學部
 - 文學部
 - 理學部
 - 農學部
 - 經濟學部
- 京都帝國大學
- 法學部

東北帝國大學

- 醫學部
 - 工學部
 - 文學部
 - 理學部
 - 醫學部
 - 工學部
 - 法文學部
- 九州帝國大學
- 醫學部
 - 工學部

○大學ニ關スル法令 帝國大學及其ノ學部

農學部

法文學部

理學部

北海道帝國大學

農學部

醫學部

工學部

理學部

大阪帝國大學

醫學部

理學部

工學部

名古屋帝國大學

醫學部

理工學部

附則

本令ハ大正八年四月一日ヨリ之ヲ施行ス

従前ノ法科大學、醫科大學、工科大學、文科大學、理科大學、農科大學ハ各本令ノ法學部、醫學部、工學部、文學部、理學部、農學部トス

九州帝國大學農學部及北海道帝國大學醫學部ノ各學科開設ノ期日ハ文部大臣之ヲ定ム

明治三十年勅令第二百八號、同年勅令第二百九號、明治四十年勅令第二百三十六號、明治四十三年勅令第四百四十八號及大正七年勅令第四十三號ハ之ヲ廢止ス

附則

本令ハ昭和十四年四月一日ヨリ之ヲ施行ス

大學特別會計法 (大正十年三月二十九日法律第十一號)

(大正二年三月法律第八號同二年三月法律第一八號同三年七月法律第九號同四年三月法律第一七號ヲ以テ改正)

第一條 帝國大學及其ノ他ノ官立大學ハ各之ヲ通シテ一ノ特別會計ヲ立テ資金ヲ所有シ政府ノ支出金、

○大學ニ關スル法令 大學特別會計法

資金ヨリ生スル収入、授業料、寄附金其ノ他ノ収入ヲ以テ其ノ一切ノ歳出ニ充テシム

第二條 前條ノ政府支出金ハ毎年度豫算ノ定ムル所ニ依リ一般會計ヨリ之ヲ繰入ルヘシ

第二條ノ二 帝國大學ノ資金及歳入歳出ハ帝國大學毎ニ區分シ之ヲ整理スヘシ

第三條 帝國大學及官立大學ノ資金ハ政府ヨリ交付シ又ハ他ヨリ寄附シタル動産及不動産並歳入歳餘ヨリ成ル但シ官立大學ニ在リテハ第七條ノ施行豫算ノ歳入歳餘ニシテ資金ニ編入シタルモノハ官立大學毎ニ區分シ之ヲ整理スヘシ

第四條 大學ノ歳出ニ充ツル爲必要アルトキハ其ノ支金ヲ支消スルコトヲ得但シ用途指定ニ係ル資金ニ付テハ用途指定者ノ同意ヲ得ルコトヲ要ス

第五條 政府ハ毎年帝國大學及官立大學ノ特別會計ノ歳入歳出豫算ヲ調製シ歳入歳出ノ總豫算ト共ニ之ヲ帝國議會ニ提出スヘシ

第六條 (削除)

第七條 文部大臣ハ歳入歳出豫算決定ノ後各大學毎ニ歳入歳出ノ施行豫算ヲ調製シ當該大學ノ總長又ハ學長ヲシテ之ヲ施行セシムヘシ

文部大臣ハ勅令ノ定ムル所ニ依リ前項以外ノ者ヲシテ歳入歳出豫算ノ一部ヲ施行セシムルコトヲ得

第八條 大學ニ於テ外國ヨリ直接ニ圖書、機械、標本又ハ實驗用材料ノ買入ヲ爲ス場合ニハ前金拂ヲ爲スコトヲ得

第九條 寄附金ニシテ特ニ用途ヲ指定シタルモノハ其ノ條件ニ從ヒ之ヲ使用スヘシ

第十條 獎學ヲ目的トスル寄附金ハ之ヲ當該大學ニ公布シ總長又ハ學長ニ經理ヲ委任スルコトヲ得

第十一條 委任經理ニ係ル會計ノ検査ハ會計検査院法第十六條ノ規定ニ依ル

第十二條 大學ニ屬スル収入ヲ以テ其ノ歳出ヲ支辨シ別ニ政府支出金ヲ要セサルニ至リタルトキハ當該大學ノ爲ニ特別會計ヲ設クルモノトス

第十三條 大學特別會計ノ收入支出ニ關スル規程ハ勅令ヲ以テ之ヲ定ム

第十四條 官立大學ノ創設費ハ第一條ノ規定ニ拘ラス一般會計ノ所屬トス

第十五條 官立大學特別會計ノ設置及官立大學ノ創設ニ付一般會計及學校及圖書館特別會計ニ關涉シ必要ナル規定ハ勅令ヲ以テ之ヲ定ム

附 則

本法ハ大正十四年度ヨリ之ヲ施行ス

大正八年法律第十二號ハ之ヲ廢止ス

○大學ニ關スル法令 大學特別會計法

本法施行ノ際ニ於ケル各帝國大學ノ資金及大正十三年度各帝國大學特別會計ノ歲入殘餘ハ之ヲ帝國大學資金ニ編入スヘシ

本法施行ノ際ニ於ケル學校及圖書館資金ニシテ京都帝國大學及東北帝國大學ノ用ニ供スルモノハ之ヲ帝國大學資金ニ編入シ各之ヲ當該大學ノ資金トシテ區分整理スヘシ

大正十三年度各帝國大學特別會計歲入歲出豫算中翌年度ニ繰越ヲ要スルモノハ之ヲ帝國大學特別會計ニ繰越使用スヘシ

九州帝國大學官制

(明治四十四年三月三十一日 勅令第四十三號)

明治四十五年五月勅令第二三號大正二年六月勅令第一八二號同三年八月勅令第一六九號同四年十一月勅令第二一〇號
同五年九月勅令第一一號同六年九月勅令第一六六號同七年六月勅令第二三〇號同八年三月勅令第二九〇號同九年七月勅令
同十年七月勅令第一〇號同十一年七月勅令第一〇號同十二年七月勅令第一〇號同十三年七月勅令第一〇號同十四年七月勅令第一〇號
同十五年七月勅令第一〇號同十六年七月勅令第一〇號同十七年七月勅令第一〇號同十八年七月勅令第一〇號同十九年七月勅令第一〇號
同二十年七月勅令第一〇號同二十一年七月勅令第一〇號同二十二年七月勅令第一〇號同二十三年七月勅令第一〇號同二十四年七月勅令第一〇號
同二十五年七月勅令第一〇號同二十六年七月勅令第一〇號同二十七年七月勅令第一〇號同二十八年七月勅令第一〇號同二十九年七月勅令第一〇號
同三十年七月勅令第一〇號同三十一年七月勅令第一〇號同三十二年七月勅令第一〇號同三十三年七月勅令第一〇號同三十四年七月勅令第一〇號
同三十五年七月勅令第一〇號同三十六年七月勅令第一〇號同三十七年七月勅令第一〇號同三十八年七月勅令第一〇號同三十九年七月勅令第一〇號
同四十年七月勅令第一〇號同四十一年七月勅令第一〇號同四十二年七月勅令第一〇號同四十三年七月勅令第一〇號同四十四年七月勅令第一〇號
同四十五年七月勅令第一〇號同四十六年七月勅令第一〇號同四十七年七月勅令第一〇號同四十八年七月勅令第一〇號同四十九年七月勅令第一〇號
同五十年七月勅令第一〇號同五十一年七月勅令第一〇號同五十二年七月勅令第一〇號同五十三年七月勅令第一〇號同五十四年七月勅令第一〇號
同五十五年七月勅令第一〇號同五十六年七月勅令第一〇號同五十七年七月勅令第一〇號同五十八年七月勅令第一〇號同五十九年七月勅令第一〇號
同六十年七月勅令第一〇號同六十一年七月勅令第一〇號同六十二年七月勅令第一〇號同六十三年七月勅令第一〇號同六十四年七月勅令第一〇號
同六十五年七月勅令第一〇號同六十六年七月勅令第一〇號同六十七年七月勅令第一〇號同六十八年七月勅令第一〇號同六十九年七月勅令第一〇號
同七十年七月勅令第一〇號同七十一年七月勅令第一〇號同七十二年七月勅令第一〇號同七十三年七月勅令第一〇號同七十四年七月勅令第一〇號
同七十五年七月勅令第一〇號同七十六年七月勅令第一〇號同七十七年七月勅令第一〇號同七十八年七月勅令第一〇號同七十九年七月勅令第一〇號
同八十年七月勅令第一〇號同八十一年七月勅令第一〇號同八十二年七月勅令第一〇號同八十三年七月勅令第一〇號同八十四年七月勅令第一〇號
同八十五年七月勅令第一〇號同八十六年七月勅令第一〇號同八十七年七月勅令第一〇號同八十八年七月勅令第一〇號同八十九年七月勅令第一〇號
同九十年七月勅令第一〇號同九十一年七月勅令第一〇號同九十二年七月勅令第一〇號同九十三年七月勅令第一〇號同九十四年七月勅令第一〇號
同九十五年七月勅令第一〇號同九十六年七月勅令第一〇號同九十七年七月勅令第一〇號同九十八年七月勅令第一〇號同九十九年七月勅令第一〇號
同百年七月勅令第一〇號

第一條 九州帝國大學ニ左ノ職員ヲ置ク

總長
教授

助教
事務官
學生主事
司書官
助手
書記
學生主事補
司書
技手

第二條 總長ハ一人勅任トス文部大臣ノ監督ヲ承ケ九州帝國大學一般ノ事ヲ掌リ所屬職員ヲ統督ス
總長ハ高等官ノ進退ニ關シテハ文部大臣ニ具狀シ判任官ニ關シテハ之ヲ專行ス

第二條ノ二 教授ハ專任百五十三人奏任又ハ勅任トス各學部ニ分屬シテ其ノ講座ヲ擔任シ學生ヲ教授シ其ノ研究ヲ指導ス

教授ニシテ學部長又ハ醫學部附屬醫院長ニ補セラレタル者ニハ講座ヲ擔任セシメサルコトヲ得

○大學ニ關スル法令 九州帝國大學官制

第二條ノ三 助教授ハ專任百六人奏任トス各學部ニ分屬シ教授ヲ助ケテ授業及實驗ニ從事ス

講座ヲ擔任スル助教授ハ前項ノ定員外トス但シ講座ヲ分擔スル者ハ此ノ限ニ在ラス

第三條 事務官ハ專任三人奏任トス上官ノ命ヲ承ケ庶務會計ヲ分掌ス

第四條 學生主事ハ專任四人奏任トス總長ノ命ヲ承ケ學生ノ指導監督ヲ掌ル

第四條ノ二 司書官ハ專任一人奏任トス上官ノ命ヲ承ケ附屬圖書館ニ於ケル圖書記録及閱覽ニ關スル

事務ヲ掌理ス

第四條ノ三 助手ハ專任二百人判任トス各學部ニ分屬シ教授又ハ助教授ノ指揮ヲ承ケテ學術ニ關スル

職務ニ服ス

第五條 書記ハ專任四十人判任トス上官ノ命ヲ承ケ庶務會計ニ從事ス

第五條ノ二 學生主事補ハ專任四人判任トス上官ノ命ヲ承ケ學生主事ノ職務ヲ助ク

第五條ノ三 司書ハ專任五人判任トス上官ノ命ヲ承ケ附屬圖書館ニ於ケル圖書記録ノ整理、保存及閱

覽ニ關スル事務ニ從事ス

第五條ノ四 技手ハ專任二人判任トス上官ノ命ヲ承ケ技術ニ從事ス

第六條 各學部ニ學部長一人ヲ置キ其ノ學部ニ屬スル教授ノ中ヨリ文部大臣之ヲ補ス

學部長ハ總長ノ監督ノ下ニ於テ其ノ學部ノ事ヲ掌ル

第七條 醫學部ニ附屬醫院ヲ置ク

醫院ニ醫院長ヲ置キ醫學部ニ屬スル教授ノ中ヨリ文部大臣之ヲ補ス

醫院長ハ總長ノ監督ノ下ニ於テ醫院ノ事務ヲ掌理ス

第八條 醫院ニ藥局長ヲ置ク專任一人奏任トス

藥局長ハ醫院藥局ノ事務ヲ掌理ス

第九條 醫院ニ藥劑手ヲ置ク專任十人判任トス

藥劑手ハ藥局長ノ指揮ヲ承ケテ醫院藥局ニ關スル職務ニ服ス

第十條 醫院ニ看護長ヲ置ク專任十四人判任トス

看護長ハ上官ノ命ヲ承ケテ醫院ニ於ケル看護ニ關スル職務ニ服ス

第十一條 農學部ニ附屬農場及附屬演習林ヲ置ク

農場ニ農場長、演習林ニ演習林長ヲ置ク農學部ニ屬スル教授又ハ助教授ノ中ヨリ文部大臣之ヲ補ス

農場長及演習林長ハ總長ノ督監ノ下ニ於テ各其ノ事務ヲ掌理ス

第十二條 九州帝國大學ニ附屬圖書館ヲ置ク

○大學ニ關スル法令 九州帝國大學官制



圖書館ニ圖書館長ヲ置ク教授、助教授又ハ司書官ノ中ヨリ文部大臣之ヲ補ス
圖書館長ハ總長ノ監督ノ下ニ於テ圖書館ノ事務ヲ掌理ス

附 則

本令ハ公布ノ日ヨリ之ヲ施行ス

附 則

本令ハ昭和十四年四月一日ヨリ之ヲ施行ス

温泉治療學研究所官制

(昭和六年十月三十一日
勅令第二百六十六號)

第一條 九州帝國大學ニ温泉治療學研究所ヲ附置ス

第二條 温泉治療學研究所ハ温泉治療學ニ關スル學理及應用ノ研究ヲ掌ル

第三條 温泉治療學研究所ニ左ノ職員ヲ置ク

所 長
所 員
助 手

書 記
藥 劑 手
看 護 長

第四條 所長ハ九州帝國大學教授ノ中ヨリ文部大臣之ヲ補ス

所長ハ九州帝國大學總長ノ監督ノ下ニ於テ温泉治療學研究所ノ事務ヲ掌理ス

第五條 所員ハ帝國大學ノ教授及助教授ノ中ヨリ文部大臣之ヲ補ス

所員ハ所長ノ監督ノ下ニ於テ研究ヲ掌ル

第六條 助手ハ專任六人判任トス上司ノ指揮ヲ承ケ研究ニ従事ス

第七條 書記ハ專任二人判任トス上司ノ指揮ヲ承ケ事務ニ従事ス

第八條 藥劑手ハ專任二人判任トス上司ノ指揮ヲ承ケ調劑ニ従事ス

第九條 看護長ハ專任二人判任トス上司ノ指揮ヲ承ケ看護ニ關スル職務ニ服ス

第十條 帝國大學教授ニシテ所長又ハ所員ニ補セラレタル者ニハ講座ヲ擔任セシメサルコトヲ得

前項ノ規定ニ依リテ講座ヲ擔任セサル教授及所員ニ補セラレ専ラ所務ニ従事スル助教授ハ通シテ四人トシ所屬帝國大學ノ定員外トス

○大學ニ關スル法令 温泉治療學研究所官制

本令ハ公布ノ日ヨリ之ヲ施行ス

九州帝國大學各學部講座 (大正八年二月六日勅令第十七號)

大正八年七月勅令第三三三號同九年八月勅令第三三三號同〇年四月勅令第二二二號同一年五月勅令第二一九一號
同二年七月勅令第一四三號同三年七月勅令第一六二號同四年九月勅令第一五五號同五年五月勅令第一五五號
同五年五月勅令第一九六號同六年五月勅令第一三三號同七年七月勅令第一六二號同八年九月勅令第一五五號同九年
五月勅令第一九六號同十年五月勅令第一三三號同十一年五月勅令第一三三號同十二年二月勅令第一三三號同十三年
五月勅令第一三三號同十四年五月勅令第一三三號同十五年五月勅令第一三三號同十六年五月勅令第一三三號同十七年
五月勅令第一三三號同十八年五月勅令第一三三號同十九年五月勅令第一三三號同二十年五月勅令第一三三號
四年三月勅令第一二二號同九年九月勅令第六四〇號ヲ以テ改正

九州帝國大學各學部ニ於ケル講座ノ種類及其ノ數左ノ如シ

醫 學 部

解剖學	三講座	病理學	二講座
藥理學	一講座	生理學	二講座
醫化學	一講座	內科學	三講座
婦人科學、產科學	一講座	小兒科學	一講座
外科學	二講座	整形外科學	一講座
皮膚科學	一講座	泌尿器科學	一講座

工 學 部

精神病學	一講座	衛生學	一講座
細菌學	一講座	眼科學	一講座
法醫學	一講座	耳鼻咽喉科學	一講座
齒科學、口腔外科學	一講座	放射線治療學	一講座

農 學 部

土木工學	六講座	機械工學	六講座
電氣工學	五講座	應用化學	六講座
探礦學	三講座	冶金學	三講座
製造冶金學	一講座	應用理學	三講座
材料強弱學	一講座	應用地質學	一講座
建築學	一講座	造船學	五講座
航空學	四講座	物理探礦學	一講座

○大學ニ關スル法令 九州帝國大學各學部講座

農學 三講座
 農業工學 一講座
 養蠶學 一講座
 園藝學 一講座
 畜產學 二講座
 生物化學 一講座
 林學 六講座

法文學部

哲學、哲學史 三講座
 心理學 一講座
 教育學 一講座
 美學、美術史 一講座
 印度哲學史 一講座

農藝化學 三講座
 動物學 二講座
 植物學 一講座
 植物病理學 一講座
 經濟學、農政學 二講座
 農產製造學 一講座
 氣象學、統計學 一講座

四〇

倫理學 一講座
 社會學 一講座
 宗教學 一講座
 支那哲學史 一講座
 法理學 一講座

憲法 一講座
 民法 三講座
 刑法、刑事訴訟法 一講座
 社會法 一講座
 法制史 一講座
 政治史、外交史 一講座
 財政學 一講座
 西洋史學 一講座
 國文學 一講座
 英文學 一講座
 獨文 一講座

理學部

數學 二講座

行政法 一講座
 民事訴訟法 一講座
 商法 二講座
 國際法、國際私法 二講座
 政治學 一講座
 經濟學 七講座
 國史學 二講座
 東洋史學 一講座
 支那文學 一講座
 佛文學 一講座

物理學 四講座

○大學ニ關スル法令 九州帝國大學各學部講座

四一

長、官立大學長、高等師範學校長及直轄諸學校長ハ文部大臣ノ許可ヲ受ケ雇外國人ヲシテ教官ノ職務ニ當ラシムルコトヲ得

四四

大學規程

(大正八年三月二十九日
文部省令第十一號)

(大正八年十二月文部省令第三九號、昭和四年六月
文部省令第三一號ニテ改正)

第一條 公立又ハ私立ノ大學ノ設立ニ付認可ヲ受ケントストキハ左ノ事項ヲ具シ文部大臣ニ申請ス
ヘシ

- 一 大學ノ名稱
- 二 學部ノ種類及名稱
- 三 大學院及大學豫科ノ設否
- 四 學 則
- 五 位置及校地
- 六 校舍ノ圖面及建設ノ設計
- 七 各學部及大學豫科在學者定數

八 各學部專任教員數

九 學部、學科又ハ大學豫科開設ノ期日

十 經費及維持ノ方法

前項第五號ニ關シテハ校地ノ地質及面積並ニ附近ノ狀況ヲ記載シタル圖面及飲用水ノ定性分析表ヲ添付スヘシ

第一項各號ノ變更ハ文部大臣ノ認可ヲ受クヘシ

第二條 公立又ハ私立ノ大學ノ廢止ニ付認可ヲ受ケントストキハ其ノ理由及在學者ノ處分方法ヲ具シ文部大臣ニ申請スヘシ學部ノ廢止ニ付亦同シ

第三條 大學ハ其ノ目的及規模ニ應シ教授上及研究上必要ナル設備ヲ爲スヘシ

第四條 學部ノ入學ニ關シ高等學校高等科ヲ卒業タル者ト同等以上ノ學力アリト認ムヘキ者ハ當該大學ニ於テ文部大臣ノ認可ヲ受ケ之ヲ定ムヘシ

第五條 高等學校高等科ニ入學スル資格ヲ有スル者ハ大學豫科ノ入學ニ關シ中學校第四學年ヲ修了シタル者ト同等以上ノ學力アリト認ム

第六條 左ノ各號ノ一ニ該當スル者ハ大學豫科ノ入學ニ關シ中學校ヲ卒業シタル者ト同等以上ノ學力

○大學ニ關スル法令 大學規程

四五

アリト認ム

- 一 専門學校入學者檢定規程ニ依ル試験檢定ニ合格シタル者
- 二 文部大臣ニ於テ一般専門學校ノ入學ニ關シ中學校ヲ卒業シタル者ト同等以上ノ學力アリト指定シタル者
- 三 文部大臣ニ於テ特種ノ専門學校ノ入學ニ關シ中學校ヲ卒業シタル者ト同等以上ノ學力アリト指定シタル者

前項第三號ニ該當スル者ノ進入シ得ヘキ大學ノ學部又ハ學科ニ關シテハ大學ニ於テ學則中ニ之ヲ定ムヘシ

第七條 大學ハ學則ニ於テ學部ニ入學スル資格ヲ有スル者ニ就キ入學ノ順位ヲ定ムルコトヲ得

第八條 同順位ニ在ル學部入學志願者ノ數收容シ得ヘキ人員ニ超過スル場合ニ於テ行フヘキ選抜ノ方法ニ關シテハ大學ニ於テ學則中ニ之ヲ定ムヘシ

第九條 大學令第十八條ノ規定ニ依リ教員ノ採用ニ付文部大臣ノ認可ヲ受ケントスルトキハ其ノ申請書ニ擔任學科目ヲ記載シ本人ノ履歷書及戶籍抄本ヲ添付スヘシ

第十條 大學ハ教育上必要ト認メタルトキハ在學者ニ懲戒ヲ加フルコトヲ得

第十一條 學則中ニ規定スヘキ事項凡左ノ如シ

- 一 學部及大學豫科ノ學科課程ニ關スル事項
 - 二 研究科及大学院ニ關スル事項
 - 三 學部ノ在學年限並ニ大學豫科ノ修業年限ニ關スル事項
 - 四 學士ノ稱號ニ關スル事項
 - 五 試験並ニ課程修了ノ認定ニ關スル事項
 - 六 學年、學期及休業日ニ關スル事項
 - 七 入學、退學及懲戒ニ關スル事項
 - 八 授業料、入學料等ニ關スル事項
- 第十二條 大學ニ於テハ別段ノ規定アル場合ヲ除ク外左ノ表簿ヲ備フヘシ
- 一 學則及教授時間配當表
 - 二 職員ノ名簿及履歷書
 - 三 在學者學籍簿及入營延期又ハ徵兵猶豫ニ關スル書類
 - 四 試験ノ問題及成績表

○大學ニ關スル法令 大學規程

在學者學籍簿ニハ在學者ノ氏名、族籍、居所、生年月日、入學前ノ學歷、入學轉學退學ノ年月日及試驗合格ノ年月日、徵兵事故、保證人ノ氏名及居所等ヲ記載スヘシ

第十三條 私立ノ大學ニ關シ文部大臣ニ提出スヘキ文書ハ地方長官ヲ經由スヘシ

附 則

本令ハ大正八年四月一日ヨリ之ヲ施行ス

○ 學 位

學 位 令 (大正九年七月五日勅令第二百號)

- 第一條 學位ハ博士トス
- 第二條 學位ハ大學ニ於テ文部大臣ノ認可ヲ經テ之ヲ授與ス
- 第三條 博士ノ種類ハ大學ニ於テ之ヲ定メ文部大臣ノ認可ヲ受クヘシ
- 第四條 學位ヲ授與セラルヘキ者ハ大學學部研究科ニ於テ二年以上研究ニ從事シ論文ヲ提出シテ學部教員會ノ審査ニ合格シタル者又ハ論文ヲ提出シテ學位ヲ請求シ學部教員會ニ於テ之ト同等以上ノ學力アリト認めタル者トス

第五條 學部教員會ハ前條ノ論文審査ニ付其ノ提出者ニ對シ試問ヲ行フコトヲ得

第六條 大學ニ於テ學位授與ノ認可ヲ申請スルトキハ論文及其ノ審査ノ要旨ヲ添付スヘシ

第七條 學位ヲ授與セラレタル者ハ授與ノ日ヨリ六月内ニ其ノ提出ニ係ル論文ヲ印刷公表スヘシ但シ

學位授與前既ニ印刷公表セラレタルモノナルトキ又ハ文部大臣ニ於テ其ノ印刷公表ヲ相當ナラスト認めタルモノナルトキハ此ノ限ニ在ラス

第八條 大學ハ論文ノ審査ニ付手数料ヲ徵收スルコトヲ得

第九條 學部教員會ニ於ケル論文審査ノ手續其ノ他學位ニ關スル規程ハ大學ニ於テ之ヲ定メ文部大臣ノ認可ヲ受クヘシ

第十條 學位ヲ有スル者其ノ榮譽ヲ汚辱スル行爲アルトキハ大學ニ於テ學位ニ關スル規程ニ依リ文部大臣ノ認可ヲ經テ學位ノ授與ヲ取消スコトヲ得

附 則

本令ハ公布ノ日ヨリ之ヲ施行ス

明治三十一年勅令第三百四十四號學位令及博士會規則ハ之ヲ廢止ス但シ舊令ニ依リ授與シタル學位ハ仍其ノ效力ヲ有ス

○ 學 位 學位令

本令施行前論文ヲ提出シテ學位ヲ請求シタル者ニ對シテハ舊令ニ依リ學位ヲ授與ス
舊令ニ依ル學位ヲ有スル者其ノ榮譽ヲ汚辱スル行爲アルトキハ文部大臣其ノ學位ヲ褫奪ス

學位ニ關スル規程 (大正十年四月制定)

第一條 本學ニ於テ授與スヘキ學位ハ醫學博士、工學博士、農學博士、法學博士、文學博士及經濟學
博士ノ六種トス

第二條 本學大學院ニ於テ二年以上研究ニ從事シタル者ハ其ノ研究シタル事項ニ就キ論文ヲ總長ニ提
出シテ學位ヲ請求スルコトヲ得

總長ハ前項ノ論文ヲ教授會ノ審査ニ付ス

第三條 前條ニ該當スル者ノ外學位ヲ請求セントスル者ハ自著ノ論文一編ニ履歷書ヲ添ヘ其ノ請求ス
ル學位ノ種類ヲ指定シテ總長ニ提出スヘシ

前項論文ノ外參考トシテ他ノ論文ヲ附加シテ提出スルコトヲ得

總長ハ第一項ノ論文ヲ提出者ノ請求スル學位ノ種類ニ應シ相當學部教授會ノ審査ニ付ス

論文ハ之ヲ還付セス

第四條 前條ニ依リ學位ヲ請求スル者ハ論文審査ノ手数料トシテ金百圓ヲ納付スヘシ但シ既納ノ手數
料ハ本人ノ都合ニ依リ學位請求ヲ取消スコトアルモ之ヲ還付セス

第五條 學位ヲ有スル者其ノ榮譽ヲ汚辱スルノ行爲アリタルトキハ總長ハ當該學部教授會ノ議決ヲ經
文部大臣ノ認可ヲ受ケ學位ヲ授與ヲ取消シ學位記ヲ還付セシム

第六條 前條教授會ノ議決ニハ在職教授三分ノ二以上ノ出席アルコトヲ要シ且出席教授四分ノ三以上
ノ同意アルコトヲ要ス但シ海外旅行中ノ教授ハ之ヲ算入セス

第七條 學位記ノ様式左ノ如シ

學位記	
族籍位勳功爵	氏名
右論文ヲ提出シテ學位ヲ請求シ九州帝國大學何學部教授會 ノ審査ニ合格シタリ仍テ茲ニ何學博士ノ學位ヲ授ケ	
年 月 日	九州帝國大學總長位勳功爵氏名
印	
割印番號	

○學位學位ニ關スル規程

學位請求論文審査手續

- 第一條 學位ニ關スル規程第二條又ハ第三條ニ依リ學位請求ノ論文ヲ教授會ノ審査ニ付セラレタルトキハ當該學部長ハ教授會ヲ召集シ學位請求者ノ履歷及論文ノ概要ヲ報告ス
- 第二條 教授會ハ二名以上ノ調査委員ヲ選定シ豫メ論文ノ調査ヲ行ハシム
- 第三條 調査委員ハ論文提出者ニ對シ試問ヲ行フコトヲ得
- 第四條 調査委員ハ論文ノ要旨及調査ノ結果ヲ教授會ニ報告ス
- 第五條 教授會ハ調査委員ノ報告ニ基キ之ヲ審査ス
- 第六條 教授會ニ於テ審査ノ決定ヲ爲スニハ無記名投票ニ依リ出席教授三分ノ二以上ノ可票ヲ得タル者ヲ合格者トス
- 第七條 前條ノ教授會ハ在職教授三分ノ二以上出席スルニ非サレハ開會スルコトヲ得ス但シ海外旅行中ノ教授ハ之ヲ算入セス
- 第八條 教授會ニ於テ學位ヲ授與スヘキモノト議決シタルトキハ學部長ハ論文及其ノ審査ノ要旨ヲ添ヘ之ヲ總長ニ報告ス
- 學位ヲ授與スヘカラスト議決シタルトキ亦前項ニ同シ但シ審査ノ要旨ヲ添付スルヲ要セス

○職員

九州帝國大學職員

總長
評議員

マスター、オブ、アーツ（コーネル大學）
工學博士工學士 荒川文六 福岡

工學部長教授工學博士工學士 安藤一雄 香川
 農學部長教授農學士 滿田隆一 兵庫
 教授工學博士工學士 君島武男 栃木
 教授理學博士理學士 西久光 石川
 醫學部長教授醫學博士醫學士 大平得三 山形
 教授理學士林學士 土井藤平 福岡
 教授工學博士工學士 宮崎鐵太郎 三重
 教授農學博士農學士 中田覺五郎 栃木

○學位 學位請求論文審査手續 ○職員 九州帝國大學職員

事務官

(兼)

教授醫學博士醫學士 平光 吾一 岐阜
 法文學部長教授文學士 松濤 泰巖 東京
 教授醫學博士醫學士 庄司 義治 神奈川
 教授文學博士文學士 佐久間 鼎 東京
 教授理學博士理學士 渡邊 久吉 山形
 教授經濟學士 森 耕二郎 滋賀

豐田 茂久 藏 京都

學生主事法學士 久保田 藤 磨 三重

(醫學部附屬醫院勤務) 荒井 良一 山形

學生主事

文學士 岡部 龍玄 富山
 法學士 前田 稔 靖福岡
 法學士 久保田 藤 磨 三重

附屬圖書館長

司書官

教授文學博士文學士 佐野 勝也 東京

(兼)

技師

助教授法學士 竹林 熊彦 福岡
 武藤 智雄 熊本

工學士農學士 島岡 春三 郎 群馬

建築委員會

會長 委員

總長工學博士工學士 荒川 文六 福岡

工學部長教授工學博士工學士 安藤 一雄 香川

教授醫學博士醫學士 板垣 政參 福岡

農學部長教授農學士 滿田 隆一 兵庫

教授文學博士文學士 長壽 吉 東京

教授工學博士工學士 三瀬 幸三 郎 愛媛

○職員 九州帝國大學職員

附屬圖書館商議委員會

委員長
委員

- 教授工學博士 工學士 森 兵吾 宮城
- 法文學部長教授文學士 松濤 泰巖 東京
- 醫學部長教授醫學博士 醫學士 大平 得三 山形
- 教授理學士 林學士 土井 藤平 福岡
- 教授農學博士 農學士 中田 覺五郎 栃木
- 教授理學博士 理學士 伊藤 德之助 東京
- 醫學部附屬醫院長教授醫學博士 醫學士 庄司 義治 神奈川
- 教授經濟學士 三田村 一郎 福岡
- 教授理學博士 理學士 松浦 新之助 靜岡
- 建築課長工學士 農學士 島岡 春三郎 群馬
- 會計課長 豐田 茂久藏 京都
- 圖書館長教授文學博士 文學士 佐野 勝也 東京
- 教授農學博士 農學士 奥田 讓 福岡

印刷所

監督

臨海實驗所

監督

商議員

○職員 九州帝國大學職員

- 教授工學博士 工學士 宮崎 鐵太郎 三重
- 教授理學博士 理學士 鈴木 清太郎 福岡
- 教授工學博士 工學士 稻田 隆長 崎
- 教授醫學博士 醫學士 下田 光造 鳥取
- 教授醫學博士 醫學士 平光 吾一 岐阜
- 教授經濟學士 三田村 一郎 福井
- 教授理學博士 理學士 妻木 德一 東京
- 教授法學士 舟橋 諄一 大分
- 教授理學博士 理學士 杉 健一 山口
- 教授工學博士 工學士 君島 武男 栃木
- 教授理學博士 理學士 大島 廣 石川
- 教授醫學博士 醫學士 進藤 篤一 山梨

生物學研究所

監督

教授理學博士理學士 瀨瀨理一郎 岐阜

教授理學博士理學士 江崎 悌三 大阪

電氣監督

教授工學博士工學士 森 兵吾 宮城

瓦斯監督

教授工學博士工學士 織田 經二 京都

暖房監督

教授工學博士工學士 山口 修一 東京

給水排水監督

教授工學博士工學士 田中 吉郎 熊本

醫學

醫學博士醫學士 久野 實 福岡

醫學博士醫學士 勝木 司馬之助 福岡

醫學博士醫學士 貝田 勝美 長崎

醫學博士醫學士 鳥巢 太郎 佐賀

醫學博士醫學士 八田 秋 福岡

醫學博士醫學士 井上 暹 福岡

醫學士 本間 富之助 山形

醫學士 有 泉 信 山梨

醫學士 松岡 壽 福岡

醫學士 末光 俊平 福岡

醫學士 中島 方衛 佐賀

醫學士 後藤 隆範 大分

配屬將校

陸軍歩兵大佐 湯瀬 剛一 熊本

書記

(兼務)

中野 葛二 新潟

田中 鐵三 岐阜

長澤 孝太郎 福岡

○職員 九州帝國大學職員

學生主事補

(兼務)

(兼)

(兼)

- 三原辰生 福岡
- 四宮述雄 福岡
- 島岡幾藏 奈良
- 手島角四郎 福岡
- 花房重次郎 福岡
- 法學士 乙藤寛一 福岡
- 冷川軍次郎 福岡
- 大穂定 福岡
- 萩尾七郎 福岡
- 植木正徳 福岡
- 每熊文生長崎
- 林武雄 福岡
- 田中惇 福岡

(應召中)

司書

(兼)

(兼)

技手

○職員 九州帝國大學職員

- 法學士 古賀克孝 福岡
- 法學士 乙藤寛一 福岡
- 文學士 小林登廣 島
- 經濟學士 渡邊猛 福岡
- 助手 田中鐵三 岐阜
- 植村長三郎 香川
- 中江藤四郎 福岡
- 船越惣兵衛 福岡
- 山崎正 福岡
- 永田伊助 福岡
- 梅埜長平 福岡
- 倉林五郎 東京

名譽教授

植木正徳 福岡

六二

醫學博士醫學士 中山 森彦 福岡
東京帝國大學名譽教授醫學博士醫學士 稻田 龍吉 愛知

醫學博士醫學士 宮入慶之助 福岡

メンバール、オプ、インスチテューション、オプ、メカニカル、エンゲニアース(ロンドン)

東京帝國大學名譽教授工學博士工學士 眞野 文二 東京

醫學博士醫學士 後藤元之助 岐阜

醫學博士醫學士 三宅 速徳 島

工學博士理學士 岩岡 保作 長野

工學博士工學士 西川 帛吉 福岡

工學博士工學士 高 壯吉 福岡

醫學博士醫學士 高山 正雄 東京

醫學博士醫學士 中山平次郎 福岡

醫學博士醫學士 石坂友太郎 富山

醫學博士醫學士 田原 淳大分

工學博士工學士 君島 八郎 福岡

醫學博士醫學士 久保猪之吉 福岡

醫學博士醫學士 武谷 廣 福岡

工學博士工學士 野中 季雄 東京

醫學博士醫學士 小川 政修 石川

法學士 松浦 鎮次郎 愛媛

工學博士工學士 小野 鑑正 東京

工學博士工學士 西田 精島 根

理學博士理學士 桑木 或雄 福岡

農學博士農學士 湯川 又夫 和歌山

醫學部職員 (同職中ノ氏名ハ就職ノ順ニ依ル)

學部長

教授醫學博士醫學士 大平得三 山形

解剖學教室

解剖學第一講座擔任

教授醫學博士醫學士 進藤篤一 山梨

解剖學第二講座擔任

教授醫學博士醫學士 石澤政男 栃木

解剖學條三講座擔任

教授醫學博士醫學士 平光吾一 岐阜

助教授醫學博士醫學士 森 優大分

講師醫學士 和佐野武雄 福岡

助手 新妻 錦千葉

助手醫學士 田中克己 長野

助手醫學士 森田輝雄 福岡

助手醫學士 中野克己 福岡

助手 牧野禮一郎 岡山

病理學教室

病理學第一講座擔任

教授醫學博士醫學士 大野章三 福岡

病理學第二講座擔任

教授醫學博士醫學士 小野興作 山口

助教授醫學博士醫學士 今井 環 大分

講師醫學士 横山通幹 宮崎

講師醫學士 宮崎忠利 福岡

助手醫學士 田中千金 鳥取

助手醫學士 後藤正三 福岡

助手醫學士 田中忠雄 福岡

助手醫學士 三村光男 岡山

藥理學教室

藥理學講座擔任

教授醫學博士醫學士 福田得志 熊本

助教授醫學博士醫學士 貫 文三郎 宮崎

助手 谷 巖 福岡

○職員 醫學部職員

生理學教室

生理學第二講座擔任

助手醫學士 田中 潔 長野
助手醫學士 南里 勘吉 福岡

教授醫學博士醫學士 板垣 政 參 福岡

助教授醫學博士醫學士 瀨尾 愛三 郎 靜岡

講師醫學士 棚橋 陽 吉 京都

助手醫學士 問田 直 幹 福岡

助手醫學士 渡口 眞 清 沖繩

助手 片岡 茂 佐 賀

助手醫學士 棚橋 陽 吉 京都

醫化學教室

醫化學講座擔任

教授醫學博士醫學士 兒玉 桂 三 滋賀

助教授醫學博士醫學士 伊藤 良 二 廣島

講師醫學士 上田 彰 德島

內科學教室

內科學第三講座擔任

內科學第一講座擔任

內科學第二講座擔任

助手醫學士 永井 諄 爾 愛媛
助手醫學士 茅嶋 新吉 福岡
助手醫學士 大保 不二夫 鹿兒島

教授醫學博士醫學士 小野寺 直助 福岡

教授醫學博士醫學士 金子 廉次郎 新潟

教授醫學博士醫學士 楠 五郎 雄 福岡

助教授醫學博士醫學士 吉住 好夫 福岡

助教授醫學博士醫學士 小宮 昇次 新潟

助教授醫學博士醫學士 貝田 勝美 長崎

講師醫學博士醫學士 勝木 司馬之助 福岡

講師醫學士 矢野 良一 德島

講師醫學博士醫學士 井出 誠司 靜岡

講師醫學博士醫學士 山岡 憲二 福岡

(應召中)

○職員 醫學部職員

婦人科學、產科學教室

講師醫學博士 馬場 駿二 島根
 講師醫學士 石田 一 福岡
 助手醫學博士醫學士 勝木司馬之助 福岡
 助手醫學博士醫學士 馬場 駿二 島根
 助手醫學士 石神 脩 靜岡
 助手醫學士 石田 一 福岡
 助手醫學博士醫學士 田邊 猛 廣島
 助手醫學博士醫學士 久野 實 福岡
 助手醫學士 岡谷良武 鹿兒島
 助手醫學士 青柳司郎 新潟
 助手醫學士 村上 進 熊本
 教授醫學博士醫學士 馬屋原 茂 山口
 講師醫學博士醫學士 木原行男 熊本

小兒科學教室

小兒科學講座擔任
(在外研究中)

講師醫學博士醫學士 林 勝熊本
 助手醫學博士醫學士 久保 博 群馬
 助手醫學士 岩城 清 東京
 助手醫學博士醫學士 永江清治 兵庫
 教授醫學博士醫學士 箕田 貢 靜岡
 助教授醫學博士醫學士 遠城寺宗德 大分
 助手醫學士 陳 維一郎 福岡
 助手醫學士 永山德郎 鹿兒島

外科學教室

外科學第二講座擔任
外科學第一講座擔任

教授醫學博士醫學士 後藤七郎 福岡
 教授醫學博士醫學士 赤岩八郎 德島
 助教授醫學博士醫學士 友田正信 奈良
 助教授醫學博士醫學士 內山八郎 福岡

(在外研究中)

○職員 醫學部職員

整形外科學教室

整形外科學講座擔任

(應召中)

- 講師醫學博士醫學士 鳥巢太郎 佐賀
- 講師醫學博士醫學士 八田 秋福岡
- 講師醫學士 相良吉夫 鹿兒島
- 助手醫學博士醫學士 鳥巢太郎 佐賀
- 助手醫學士 相良吉夫 鹿兒島
- 助手醫學博士醫學士 八田 秋福岡
- 助手醫學博士醫學士 中村武男 山口
- 助手醫學士 山本清人 熊本
- 教授醫學博士醫學士 神中正一 和歌山
- 助教授醫學博士醫學士 天兒民和 兵庫
- 講師醫學博士醫學士 市村平八郎 兵庫
- 講師醫學士 井上 暹福岡
- 助手醫學士 井上 暹福岡

皮膚科學教室

皮膚科學講座擔任

- 助手醫學博士醫學士 市村平八郎 兵庫
- 助手醫學士 石原正之 福岡

- 教授醫學博士醫學士 皆見省吾 石川
- 講師醫學博士醫學士 富川梁次 福岡
- 助手醫學士 田中正敏 鹿兒島
- 助手醫學士 奥野勇喜 福岡

泌尿器科學教室

泌尿器科學講座擔任

- 授教醫學博士醫學士 高木 繁福岡
- 助教授醫學士 本間富之助 山形
- 助手醫學士 梶島強一 福岡
- 助手醫學士 川上誠一 福岡

精神病學教室

精神病學講座擔任

- 教授醫學博士醫學士 下田光造 鳥取

○職員 醫學部職員

衛生學教室

衛生學講座擔任

- 講師醫學士 山本莊一郎 神奈川
- 助手醫學士 山本莊一郎 神奈川
- 助手醫學士 武谷止孝 福岡
- 助手醫學士 向笠廣次 福岡

教授醫學博士醫學士 大平得三 山形

助教授醫學博士醫學士 大坪潔己 東京

助手醫學博士醫學士 岡部浩洋 福岡

助手醫學士 猿田南海雄 高知

助手醫學士 小泉猶一 熊本

細菌學教室

細菌學講座擔任

- 教授醫學博士醫學士 戶田忠雄 京都
- 助教授醫學博士醫學士 占部 薰 廣島
- 助手醫學博士醫學士 吉田長之 東京

眼科學教室

眼科學講座擔任

- 助手醫學博士醫學士 石田守一 福岡
- 助手醫學士 中川 洋 福岡

教授醫學博士醫學士 庄司義治 神奈川

講師醫學士 松岡 壽 福岡

助手醫學士 生井 浩 福岡

助手醫學士 樋渡隆平 鹿兒島

助手醫學士 戶田 茂 福岡

法醫學教室

法醫學講座擔任

- 教授醫學博士醫學士 藤原教悅郎 島根
- 講師醫學士 田代歡一 熊本
- 講師醫學士 齋藤精一 德島

(在外研究中)

耳鼻咽喉科學教室

耳鼻咽喉科學講座擔任

教授醫學博士醫學士 笹木 實 福岡

○職員 醫學部職員

助教授醫學博士醫學士 河田政一 東京

講師醫學士 藤代善次郎 千葉

講師醫學士 末光俊平 福岡

助手醫學士 藤代善次郎 千葉

助手醫學士 末光俊平 福岡

助手醫學士 大西克保 愛媛

齒科學、口腔外科學教室

齒科學、口腔外科學講座擔任

教授醫學博士醫學士 問田亮次 福岡

助教授醫學士 加來素六 福岡

講師醫學博士醫學士 織田健太郎 高知

助手醫學博士醫學士 織田健太郎 高知

助手 中島方衛 佐賀

助手 村上中里 愛媛

放射線治療學教室

放射線治療學講座擔任

教授醫學博士醫學士 中島良貞 長崎

助教授醫學博士醫學士 入江英雄 福岡

講師醫學博士醫學士 井上教雄 大分

助手醫學博士醫學士 井上教雄 大分

助手醫學士 後藤基彰 大分

羅甸語

溫泉治療學

講師文學士 小林榮三郎 福岡

講師醫學博士醫學士 間野山 京都

事務室

書記 松木虎三郎 佐賀

書記 西郷英福 福岡

書記 大森與是夫 福岡

○職員 醫學部職員



附屬醫院

醫院長

教授醫學博士醫學士 庄司義治 神奈川

(生ノ松原分院勤務)

助教醫學博士醫學士 飯田豊三 東京

事務室

事務官 荒井良一 山形

書記 稻永可也 福岡

書記 吉浦七之助 福岡

書記 太田喜四郎 福岡

書記 松岡愛藏 福岡

書記 渡邊外海 福岡

書記 山内勘次郎 福岡

書記 安河内 淳 福岡

(生ノ松原分院勤務)

藥局

藥局長

藥學士 松村久吉 福岡

藥劑手 庄野養助 福岡

藥劑手 山中六郎 佐賀

藥劑手 鹿川 亘長 野

藥劑手 丸井桓三 愛知

藥劑手 柴田源一郎 福岡

藥劑手 吉村芳之 福岡

藥劑手 小松眞佐雄 福岡

病室

看護長 勝本治三郎 山口

看護長 佐々木 マサル 福岡

看護長 江藤 サク 福岡

看護長 最所 ツル 佐賀

看護長 成富 ヨネ 佐賀

○職員 醫學部職員(附屬醫院)

看護長 長 梢 福岡
 看護長 加藤 愛 福岡
 看護長 林 マツノ 福岡
 看護長 宇代キミエ 福岡
 看護長 永野フジ子 福岡
 看護長 末次イヨノ 福岡
 看護長 田中ナツ 佐賀

工學部職員 (同職中ノ氏名ハ就職ノ順ニ依ル)

學部長

教授工學博士工學士 安藤 一雄 香川

土木工學教室

土木工學第二講座擔任

マスター、オブ、サイエンス(イリノイ大學)
教授工學博士工學士 三瀬幸三郎 愛媛

土木工學第一講座擔任

教授工學博士工學士 稻田 隆長 崎

土木工學第三講座擔任

教授工學博士工學士 安藏善之輔 東京

土木工學第四講座擔任

教授工學博士工學士 田中吉郎 熊本

土木工學第六講座擔任

助教授工學博士工學士 久野重一郎 靜岡

土木工學

助教授工學士 篠原謹爾 福岡

土木工學

助教授工學士 水野高明 福岡

土木工學

助教授工學士 村上 正大 分

助手 森 善彦 福岡

助手 草野米一 長崎

助手 松本鍊三 島根

機械工學教室

機械工學第四講座擔任

教授工學博士工學士 山口修一 東京

機械工學第一講座擔任

教授工學博士工學士 生源寺 順 東京

材料強弱學講座分擔

教授工學士 坂井甚吉 三重

機械工學第六講座擔任

機械工學第二講座擔任
 機械工學第三講座擔任
 機械工學
 機械工學
 機械工學
 機械工學
 船舶機關大意
 機關車

教授工學博士工學士 岡本勇象 宮崎
 教授工學博士工學士 和栗 明岡山
 助教授工學博士工學士 山縣 清山口
 助教授工學博士工學士 葛西崇二郎 福岡
 助教授工學博士工學士 下山美徳 兵庫
 講師工學士 平野富士夫 福岡
 講師工學士 宮崎利麿 熊本
 講師工學博士工學士 小林俊次郎 兵庫
 講師工學士 中村重訓 愛知
 助手 田中耕策 佐賀
 助手 藤榮三郎 福岡
 助手工學士 芳村多一郎 福岡
 助手 石本幸義 熊本

電氣工學教室

電氣工學第四講座擔任
 電氣工學第三講座擔任
 電氣工學第五講座擔任
 電氣工學第一講座擔任
 電氣工學第二講座擔任
 電氣工學
 電氣工學
 電氣工學

教授工學博士工學士 森 兵吾 宮城
 教授工學博士工學士 宮崎鐵太郎 三重
 教授工學士 難波幸一 岡山
 教授工學博士工學士 清山久吉 鳥取
 教授工學博士工學士 原田恭介 福岡
 助教授工學士 熊澤尙文 東京
 助教授工學士 野田健三郎 和歌山
 助教授工學士 平山 晃 福岡
 助教授工學士 保刈紫朗 長野
 助手 高宮甚次郎 福岡
 助手 眞武京介 福岡
 助手工學士 福島台六 鹿兒島
 助手 立本二郎 鹿兒島
 助手 清水光 福岡

○職員 工學部職員

應用化學教室

應用化學第五講座擔任
應用化學第四講座擔任
應用化學第三講座擔任
應用化學第六講座擔任
應用化學第一講座擔任
應用化學第二講座擔任
應用化學
應用化學
應用化學
應用化學
應用化學
應用化學

教授工學博士工學士 安藤 一雄 香川
教授工學博士工學士 寺野 寬二 福岡
教授工學博士工學士 織田 經二 京都
教授工學博士工學士 君島 武男 栃木
教授工學士 張 玄彦 佐賀
教授工學博士工學士 栗山 捨三 大阪
助教授工學博士工學士 奧野 俊郎 長崎
助教授工學士 和田 正雄 福岡
助教授工學博士工學士 向井 參之充 佐賀
助教授工學士 加藤 常太郎 大阪
講師工學士 今田 房雄 福岡
講師工學士 坂井 渡佐 賀
助手 岩永 豐次郎 福岡

採礦學教室

採礦學第三講座擔任
應用地質學講座擔任
採礦學第一講座擔任
採礦學
採礦學

助手 高崎 德太郎 東京
助手 前田 碧 福岡
助手 農學士 三宅 正人 愛知
助手 山本 家成 鹿兒島

教授工學博士工學士 小田 二三 男 福岡
教授理學博士理學士 木下 龜城 福岡
教授工學博士工學士 山田 穰 愛媛
助教授工學士 大隅 芳雄 廣島
講師工學士 塩谷 勳 福岡
助手理學士 瀧本 清山 山口
助手 川田 桃治 長崎
助手 大塚 虎雄 福岡

冶金學教室

○職員 工學部職員

冶金學第二講座擔任
 冶金學第一講座擔任
 製造冶金學講座擔任
 冶金學第三講座擔任
 冶金學
 冶金學
 特殊金屬材料
 驗熱實習及耐火材料

應用理學第三講座擔任
 應用理學教室

教授工學博士工學士 井上克己 東京
 教授工學博士工學士 今井 弘 東京
 教授工學博士工學士 谷村 熙三 重
 教授工學博士工學士 小川 芳樹 京都
 助教授工學士 伊藤 尙 東京
 助教授工學士 太郎良 績 大分
 講師工學士 佐々木 新太郎 京都
 講師理學博士理學士 田所 芳秋 高知
 助手 堺 宗佐 福岡
 助手 小島 周衛 新潟
 助手工學士 賴 雅 修 臺灣
 助手 彌吉 正人 福岡
 教授理學博士工學士 三宅 三郎 岡山

應用理學第二講座擔任
 應用理學
 應用理學
 應用理學

材料強弱學教室

材料強弱學講座分擔

造船學教室

造船學第四講座擔任
 航空學第二講座分擔
 造船學第一講座擔任
 造船學第二講座擔任
 造船學第五講座分擔
 造船學第三講座擔任

○職員 工學部職員

教授理學博士理學士 二神哲五郎 東京
 助教授工學博士工學士 宮川 一郎 東京
 助教授理學博士理學士 小川 英次郎 愛媛
 助教授理學士 杉藤 臣一 愛知
 助手 會田 軍太夫 東京
 助手 田島 鐵男 福岡

助教授工學士 石橋 正福 岡
 助手 大穗 一福 岡

教授工學博士工學士 渡邊 惠弘 福岡
 教授工學博士工學士 小川 貞英 東京
 教授工學士 河東 卓四郎 愛媛
 教授工學士 長谷川 清一 京都

造船學

造兵學大意

商船機裝、造船設計及製圖

助教授工學士 上野敬三 和歌山

講師工學士 杉岡師男 廣島

講師工學士 榊原鉞止 長崎

助手 奈須仙吉 宮崎

助手 筑紫信男 福岡

助手 池田茂 福岡

航空學教室

航空學第一講座擔任

航空學第四講座擔任

航空學

航空學第二講座分擔

航空學

航空機工作法

航空學

教授工學士 橋本賢輔 東京

教授工學博士 榎原豐太郎 和歌山

助教授工學士 佐藤博 佐賀

助教授工學士 近藤一夫 京都

助教授工學士 清水浩 福岡

講師 小屋壽 大分

講師工學士 松尾政之 長崎

建築構造、建築學、建築學設計及製圖

講師工學士 坪井善勝 東京

授業擔當

細菌學

教授(醫學部勤務)醫學博士 醫學士 戶田忠雄 京都

工業經濟

教授(法文學部勤務)經濟學士 三田村一郎 福井

授業囑託

航海運用術

平石昌信 山口

測量學實習指導

橫山正三 廣島

漁船設計及機裝

工學士 宮崎勇 長崎

船舶法規

工學士 荒木賢保 東京

航空氣象學

氣象臺技師理學博士 須田皖次 群馬

平爐

工學士 角野尙德 鹿兒島

熔鑄爐

工學士 安田勇治 福岡

航空法規

法學士 野見山温 福岡

○職員 工學部職員

礦物學實驗指導

事務室

岡本要八郎 福岡

八八

書記 井上治雄 福岡
書記 松尾誓行 福岡
書記 花房重次郎 福岡

農學部職員 (同職中ノ氏名ハ就職ノ順ニ依ル)

學部長

教授農學士 滿田隆一 兵庫

農學教室

畜產學第一講座擔任

教授農學士 久保健麿 福島

經濟學農政學第二講座擔任

教授農學博士法學士農學士 澤村 康 東京

氣象學統計學講座擔任

教授理學博士理學士 鈴木清太郎 福岡

農學第三講座擔任

教授農學士 木村修三 東京

農學第一講座擔任

教授農學士 盛永俊太郎 富山

畜產學第二講座擔任

教授農學博士農學士 丹下正治 愛知

經濟學農政學第一講座擔任

教授農學士 小出滿二 兵庫

園藝學講座擔任

教授農學士 伊藤壽刀 福岡

農業工學講座擔任 (休職)

教授農學士 田町正譽 東京

農學第二講座擔任

教授農學士 片山 佃 熊本

經濟學農政學

助教授農學士 伊藤兆司 福岡

畜產學 (休職)

助教授農學博士農學士 佐々木清綱 秋田

農業工學擔任

助教授農學博士農學士 森 周 六 鹿兒島

園藝學

助教授農學士 福島榮二 大阪

作物學

助教授農學士 永松土巳 佐賀

農業工學

助教授農學士 高田雄之 廣島

獸醫學 (應召中)

講師獸醫學士 後藤綾次郎 廣島

農業水工學

講師農學士 田中貞次 新潟

○職員 農學部職員

八九

家畜生理學及家畜解剖組織學

九〇

植物學講座擔任
植物病理學講座擔任
動物學第一講座擔任

教授理學博士理學士 大島 廣石川
教授農學博士農學士 中田覺五郎 栃木
教授理學博士理學士 額綱理一郎 岐阜

生物學教室

講師 三村 一長野
助手 三村 一長野
助手 栗山英雄 福岡
助手 大森福義 香川
助手農學士 吉野新六 千葉
助手農學士 宮川教二 福岡
助手農學士 岡本正幹 熊本
助手農學士 山田嘉夫 福岡
助手農學士 德永 努 福岡
助手 林 把翠 福岡

養蠶學講座擔任
動物學第二講座擔任
動物學
植物學
樹病學
蠶體病理學

教授農學博士農學士 田中義 廣長野
教授理學博士理學士 江崎悌三 大阪
助教授理學士 小山準二 熊本
助教授理學博士理學士 小島 均 廣島
助教授農學士 吉井 甫 東京
助教授農學士 林 禎二郎 兵庫
助手 瀧元清透 石川
助手 堀 浩 福岡

(應召中)
農藝化學教室

助手農學士 池田隼人 廣島
助手 坂本 博 岡山
助手農學士 村上泰次郎 兵庫
助手農學士 藤田 光 茨城

生物化學講座擔任

教授農學博士農學士 奧田 讓 福岡

○職員 農學部職員

九一

農藝化學第三講座擔任
 農藝化學第一講座擔任
 農產製造學講座擔任
 農藝化學第二講座分擔
 肥料學
 土壤學
 酵素化學
 農產製造學
 化學實驗指導
 蠶絲化學

教授農學士 滿田隆一 兵庫
 教授農學博士農學士 川村一水 高知
 教授農學博士農學士 山崎何惠 廣島
 助教授農學士 濱田松吉 大分
 助教授農學士 川島祿郎 埼玉
 助教授農學士 平井敬藏 大阪
 助教授農學博士農學士 北川松之助 愛知
 講師農學博士農學士 高宮悅雄 福岡
 講師農學博士農學士 富安行雄 福岡
 講師農學博士農學士 佐々木周郁 兵庫
 助手 眞鍋茂樹 福岡
 助手 片井喜太郎 香川
 助手農學博士農學士 佐々木周郁 兵庫
 助手 稻垣恒雄 奈良

林學教室

林學第四講座擔任
 林學第三講座擔任
 林學第五講座擔任
 林學第二講座擔任
 林學第一講座擔任
 林學第六講座分擔
 造園學
 測樹學
 森林工學
 樹木學、樹木學實驗
 森林生態學

教授林學博士林學士 植村恒三郎 福島
 教授理學士林學士 土井藤平 福岡
 教授農學博士林學士 西田屹二 鹿児島
 教授林學博士林學士 金平亮三 岡山
 教授林學士 片山茂樹 岡山
 助教授林學博士林學士 蓮見道太郎 東京
 助教授林學士 永見健一 大阪
 助教授農學博士理學士 長澤武雄 東京
 助教授農學博士農學士 渡邊治人 大分
 講師農學士 初島住彦 長崎
 講師理學博士理學士 吉井義次 群馬
 助手農學士 大野俊一 岐阜
 助手農學士 初島住彦 長崎

○職員 農學部職員

授業擔當

經濟學

教授(法文學部勤務) 法學士 波多野 鼎 愛知

農業法律學、森林法律學

教授(法文學部勤務) 法學士 菊池 勇夫 東京

授業囑託

獨語

助教授(法文學部勤務) 文學士 佐藤 通次 山形

農業水工學

農學士 綾田 豐 香川

耕地法規(應召中)

農學士 萩原 大介 岡山

森林法律學演習指導

農學士 大野 俊一 岐阜

畜産ニ關スル實驗指導補助(應召中)

農學士 內田 久照 福岡

植物學實驗指導

農學士 田口 亮平 岐阜

畜産學實驗指導

農學士 岡本 正幹 熊本

事務室

書記 高田 槌三 福岡

書記 加藤 勇 福岡

書記 筑紫 頼定 福岡

附屬農場

農場長

教授農學士 盛永 俊太郎 富山

助手農學士 中尾 一男 愛媛

助手 佐藤 義親 大分

助手農學士 黒岩 秀雄 鹿兒島

助手農學士 島田 恒治 新潟

書記 高田 槌三 福岡

書記 山近 祐之 福岡

(兼務)

附屬演習林

○職員 農學部職員

演習林長

- (樺太演習林勤務)
- (臺灣演習林勤務)
- (南鮮演習林勤務)
- (北鮮演習林勤務)
- (糟屋演習林勤務)
- (糟屋演習林兼務)
- (樺太演習林勤務)

教授林學博士 金平亮 三岡山

助教授 田中祐一大分

助手 藤原仁一鳥根

助手農學士 平山定克宮崎

助手農學士 平尾經信佐賀

助手 江藤 德鹿兒島

助手 樋口 勝福岡

助手 松澤 正長野

法文學部職員 (同職中ノ氏名ハ就職ノ順ニ依ル)

學部長

教授

- 哲學哲學史第一講座擔任
- 西洋史學講座擔任

教授文學士 松濤泰巖 東京

文學博士文學士 四宮兼之愛知

文學博士文學士 長壽吉東京

教育學講座擔任

哲學哲學史第三講座擔任

英文學講座擔任

心理學講座擔任

財政學講座擔任

經濟學第四講座分擔

國史學第一講座擔任

國際法國際私法第二講座擔任

政治史、外交史講座分擔

宗教學講座擔任

印度哲學史講座擔任

國際法國際私法第一講座擔任

支那哲學史講座擔任

東洋史學講座擔任

行政法講座擔任

政治學講座擔任

政治史、外交史講座分擔

○職員 法文學部職員

文學士 松濤泰巖 東京

文學士 中島慎一 東京

文學博士文學士 豐田實 福岡

文學博士文學士 佐久間鼎 東京

經濟學士 三田村一郎 福岡

文學士 長沼賢海 新潟

文學士 西山重和 島根

文學博士文學士 佐野勝也 東京

文學士 于瀧龍祥 福井

法學博士法學士 大澤章 東京

文學士 楠本正繼 長崎

文學士 重松俊章 愛媛

法學士 宇賀田順三 東京

法學士 今中次廣 廣島

社會法講座擔任
 國史學第二講座擔任
 民法第二講座擔任
 獨文學講座擔任
 憲法講座擔任
 經濟學第六講座擔任
 經濟學第一講座擔任
 經濟學第三講座分擔
 民法第一講座擔任
 法理學講座兼擔
 美學美術史講座擔任
 社會學講座擔任
 支那文學講座擔任
 國文學講座擔任
 刑法、刑事訴訟法講座擔任

法學士 菊池 勇夫 東京
 文學士 竹岡 勝也 山形
 法學士 舟橋 諄一 大分
 文學士 小牧 健夫 東京
 法學士 河村 又介 山口
 經濟學士 森 耕二郎 滋賀
 法學士 波多野 鼎 愛知
 法學士 阿武京二郎 山口
 文學士 矢崎 美盛 山梨
 文學士 藏內 數太 岡山
 文學士 目加田 誠 山口
 文學士 高木市之助 愛知
 法學士 不破 武夫 東京

助 教 授

心理學
 印度哲學史
 西洋法制史
 國文學
 獨文學
 英文學
 統計學(休職)
 民事訴訟法講座擔任
 法制史講座擔任
 行政法
 經濟原論
 農業政策
 倫理學
 ○職員 法文學部職員

文學士 矢田部 達郎 東京
 文學士 小野島 行忍 埼玉
 法學士 武藤 智雄 熊本
 文學士 小島 吉雄 大阪
 文學士 佐藤 通次 山形
 文學士 中山竹二郎 岡山
 經濟學士 高橋 正雄 東京
 法學士 田中和夫 和歌山
 法學士 金田平一郎 茨城
 法學士 林田和博 熊本
 經濟學士 栗村 雄吉 鳥取
 經濟學士 田中 定福 岡
 福岡高等學校教授文學士 新聞長 英福 岡

經濟史 經濟學士 遠藤正男 新潟
 保險學 經濟學士 馬場克三 滋賀
 地方財政論 經濟學士 米原七之助 福岡
 佛文學講座分擔 法學士 文士 進藤誠一 京都
 哲學 廣島高等學校教授 文士 田中 晃 山口
 東洋史學 文士 日野開三郎 愛媛
 貨幣論 經濟學士 岡橋 保奈良

講師
 言語學 文士 吉町義雄 靜岡
 地理學 高松高等商業學校教授 文士 寺田貞次 京都
 經濟學概論 京都帝國大學教授 文士 高田保馬 佐賀
 佛蘭西法及國際法史 法學士 野見山 溫 福岡
 國史學(應召中) 文士 鏡山 猛 福岡
 西洋史學 文士 小林榮三郎 福岡

支那文學及支那語 文學士 松枝茂夫 佐賀

授業囑託
 心理學實驗演習指導 文學博士 文學士 秋重義治 福岡
 國文學 文學士 笹月清美 福岡
 獨文學 福岡高等學校教授 文學士 內藤 匡 奈良
 英文學 廣島文理科大學備外國人教師 フランシス・レオ・メーヤー 英國
 美學 文學士 太田鉄雄 福岡
 佛語及佛語初步 文學士 永田英一 京都
 支那語初步 文學士 松枝茂夫 佐賀

助手
 植村長三郎 香川
 文學士 釜田達玄 三重
 經濟學士 高木暢哉 廣島
 經濟學士 吉村正晴 和歌山

(應召中)

職員 法文學部職員

(在外研究中)

文學士 熊谷謙太郎 長野
 文學士 桑木 務 東京
 文學士 永野羊之輔 福岡
 小原克巳 福岡
 法學士 大橋福三 京都
 法學士 相澤武雄 長野
 文學士 森 ミツ子 福岡
 法學士 藤井英男 山口
 文學士 安倍道朗 大分
 文學士 山口悦二 廣島
 法學士 戸矢雅彌 埼玉

事務室

書記 中野葛二 新潟
 書記 東郷萬七 福岡

書記 池上英敏 福岡
 書記 佐竹勝彦 福岡

理學部職員

(同職中ノ氏名ハ就職ノ順ニ依ル)

學部長事務取扱

マスター、オブ、アーツ(コーネル大學)

總長工學博士工學士 荒川文六 福岡

數學教室

數學第一講座擔任

教授理學博士理學士 福原滿洲雄 東京

數學

助教授理學士 北川敏男 愛媛

數學第二講座分擔

助教授理學博士理學士 本部均 石川

助手理學士 古屋 茂 岐阜

助手理學士 佐藤德意 北海道

○職員 理學部職員

物理學教室

物理學第二講座擔任
物理學第三講座擔任
物理學第一講座擔任
物理學
物理學
物理學

教授理學博士理學士 西 久光 石川
教授理學博士理學士 伊藤德之助 東京
教授理學博士理學士 武藤俊之助 岐阜
助教授理學士 水野善右衛門 愛知
助教授理學士 田村 次雄 和歌山
講師理學士 野上茂吉郎 東京
助手 前山 菊雄 佐賀
助手理學士 川邊 季雄 福岡

化學教室

化學第一講座擔任
化學第二講座擔任
化學第三講座擔任
化學

教授理學博士理學士 松浦新之助 靜岡
教授理學博士理學士 妻木德一 東京
教授理學博士理學士 今西 直 東京
助教授理學士 岩崎岩次 新潟

地質學

地質學第一講座擔任
地質學第二講座擔任
地質學
地質學
地質學
地質學

助教授理學士 佐々木 恒孝 東京
助手理學士 福島隆太 東京
助手理學士 遠藤壽一 新潟
助手 勝浦嘉久次 德島

地質學教室

地質學第一講座擔任
地質學第二講座擔任
地質學
地質學
地質學

教授理學博士理學士 渡邊久吉 山形
教授理學博士理學士 杉 健一 山口
助教授理學士 松本達郎 東京
助教授理學士 松下久道 福岡
助手 野島 稔 高知

授業擔當

物理化學

教授(工學部勤務)理學博士工學士 三宅三郎 岡山

授業囑託

礦物學實驗指導

岡本要八郎 福岡

職員 理學部職員

一〇五

事務室

書記 清水邦夫 東京
書記 白水雪 福岡
書記 前田利 福岡

溫泉治療學研究所職員

(同職中ノ氏名ハ
就職ノ順ニ依ル)

所長

九州帝國大學教授醫學博士醫學士 小野寺直助 福岡

所員

九州帝國大學教授醫學博士醫學士 高安慎一 東京
九州帝國大學教授醫學博士醫學士 松尾武幸 福岡
九州帝國大學教授醫學博士醫學士 小野寺直助 福岡
九州帝國大學助教授醫學博士醫學士 串崎俊郎 島根

助手

書記

九州帝國大學書記 松木虎三郎 佐賀

(兼)

藥劑手

原田信次郎 福岡

看護長

村松博 福岡

夏目サツキ 大分

舊職員

(同官職中ノ氏名ハ
轉、退職ノ順ニ依ル)

○職員 溫泉治療學研究所職員 舊職員

部別	官職	學位	氏名	任	補	轉	退
總長	書記官	醫學博士	山川健次郎	明治四十四年四月一日		大正二年五月九日(轉)	
		工學博士	眞野文二	大正二年五月九日		大正十五年三月十九日(退)	
		農學博士	大工原 銀太郎	大正十五年三月十九日		昭和四年九月十二日(退)	
		(事務取扱)醫學博士	後藤 七郎	昭和四年九月十二日		昭和四年十月九日(退)	
		醫學博士	松浦 鎮次郎	昭和四年十月九日		昭和十一年七月四日(退)	
		醫學博士	高山 正雄	昭和十一年七月四日		昭和十一年十一月十八日(退)	
		(兼)	大岡 叢	昭和二年十二月廿二日		昭和三年十月三十日(廢)	
		(兼)	岡部 龍玄	昭和二年十二月廿二日		昭和三年十月三十日(廢)	
		(兼)	木村 眞太郎	大正十二年三月二日		大正十二年三月卅一日(退)	
		(兼)	坂根 友敬	明治四十四年四月一日		大正十五年三月卅一日(退)	
事務官	(兼)	大岡 叢	大正十五年五月卅一日		昭和二年十二月廿二日(退)		
	(兼)	村井 龍察	昭和三年十月三十日		昭和四年九月三十日(退)		
	(兼)	林 孝治郎	昭和六年十一月二日		昭和七年一月廿三日(轉)		
	(事務取扱)	坂根 友敬	大正十五年十月廿七日		昭和十一年三月十七日(卒)		
				明治四十四年九月十一日		明治四十四年十一月三日(退)	

部別	官職	學位	氏名	任	補	轉	退
本部	技師	學生監	(事務取扱)	板垣 政參	明治四十四年四月一日		大正元年九月三十日(退)
			醫學博士(兼)	中山 平次郎	大正元年九月三十日		大正十一年五月十日(退)
			理學博士	河村 幹雄	大正十一年五月十日		大正十四年四月廿七日(退)
				松濤 泰巖	大正十四年十月三十日		大正十五年十月廿九日(退)
			醫學博士	板垣 政參	大正十一年五月十日		昭和二年六月十六日(退)
			醫學博士	生源 寺 順	大正十五年十月廿九日		昭和二年六月十六日(退)
			工學博士	木村 修三	大正十五年十月廿九日		昭和二年六月十六日(退)
				大森 研造	大正十五年十月廿九日		昭和二年六月十六日(退)
				岡部 龍玄	昭和二年五月廿四日		昭和三年十月三十日(廢)
			(事務取扱)醫學博士	進藤 篤一	昭和二年十一月十日		昭和三年十月三十日(廢)
			學生主事	大岡 叢	昭和三年十月三十日		昭和四年九月三十日(退)
				坂部 保治	大正八年六月十二日		大正十三年四月廿五日(轉)
				倉田 謙	明治四十四年十一月二十日		昭和四年十二月廿七日(退)
				小原 節三	大正十四年六月十五日		昭和五年五月廿四日(退)
				渡部 善一	昭和五年二月十日		昭和六年四月廿四日(卒)

○職員 舊職員

教授

醫學博士 井戶 泰	大正七年九月廿一日	大正八年五月五日(死)
醫學博士 吳 健	大正九年一月十五日	大正十四年五月二日(轉)
醫學博士 榑 保三郎	明治三十九年十一月十四日	大正十四年八月十一日(退)
文學博士 今淵 恒壽	明治四十三年五月廿六日	大正十四年八月十一日(退)
醫學博士 住田 正雄	明治四十五年七月十七日	大正十四年八月十一日(退)
醫學博士 宮入慶之助	明治三十七年九月十五日	大正十四年九月三十日(退)
醫學博士 小山 龍德	明治三十七年六月三十日	大正十五年三月卅一日(退)
醫學博士 大西 克知	明治三十八年一月十二日	大正十五年五月十九日(退)
醫學博士 伊東 祐彦	明治三十七年六月廿二日	昭和二年八月十三日(退)
醫學博士 後藤元之助	明治三十六年十月七日	昭和二年十月卅一日(退)
醫學博士 三宅 速	明治三十七年九月十九日	昭和二年十月卅一日(退)
醫學博士 櫻井恒次郎	明治三十九年五月廿五日	昭和三年八月廿九日(薨)
醫學博士 旭 憲吉	明治三十九年十月十八日	昭和五年一月廿二日(薨)
醫學博士 高山 正雄	明治三十九年八月廿四日	昭和六年五月廿八日(退)
醫學博士 中山平次郎	明治三十九年九月四日	昭和六年八月廿五日(退)

職員 舊職員

醫學博士 石坂友太郎	明治四十一年一月廿七日	昭和八年一月廿八日(退)
醫學博士 田原 淳	明治四十一年七月十日	昭和八年七月二十日(退)
醫學博士 久保猪之吉	明治四十年一月十日	昭和十年二月七日(退)
醫學博士 武谷 廣	明治四十三年一月十九日	昭和十年六月五日(退)
醫學博士 小川 政修	大正二年四月八日	昭和十年十月九日(退)
醫學博士 白木 正博	大正十五年十月廿八日	昭和十一年五月九日(轉)
醫學博士 石原 誠	明治三十九年九月十日	昭和十三年十二月十一日(薨)
柘植 宗一	明治三十九年八月十七日	明治四十四年十一月十三日(死)
正田直太郎	大正二年一月廿二日	大正二年三月卅一日(退)
醫學博士 望月 代次	明治四十一年十一月二十日	大正三年九月廿二日(退)
奧島愛治郎	大正二年八月九日	大正四年五月十九日(退)
田村於兔	明治四十四年十一月二十日	大正四年九月二十日(轉)
醫學博士 北村勝藏	明治四十四年十一月二十日	大正五年四月八日(退)
富田定壽	明治四十三年十月六日	大正六年三月十五日(退)
三田源四郎	大正四年八月九日	大正六年十二月二十日(退)

醫學部

助教授

醫學博士	井戶 泰	大正五年四月八日	大正七年二月十二日(轉)
醫學博士	保田 收藏	大正四年十月廿六日	大正八年三月十二日(死)
醫學博士	矢野 雄	大正六年四月五日	大正八年三月廿四日(退)
醫學博士	越智 貞見	大正二年五月五日	大正十一年六月七日(轉)
醫學博士	泉 伍朗	大正六年十二月廿八日	大正十一年八月七日(退)
醫學博士	緒方 大象	大正八年五月一日	大正十二年三月七日(退)
醫學博士	穂積 榮次郎	大正七年九月廿一日	大正十二年三月二十日(退)
醫學博士	竹内 清	大正八年六月十二日	大正十二年六月廿五日(轉)
醫學博士	岩永 仁雄	大正十一年八月七日	大正十三年三月卅一日(轉)
醫學博士	鈴木 稔	大正九年三月三日	大正十三年九月廿二日(轉)
醫學博士	西岡 道隆	大正十一年十月十三日	大正十三年十二月廿七日(退)
醫學博士	久保 護躬	大正十年一月廿一日	大正十四年三月七日(轉)
醫學博士	向井 元亨	大正八年一月廿一日	大正十四年九月五日(退)
醫學博士	楠 正人	大正十二年三月卅一日	大正十四年十二月五日(退)
醫學博士	阪上 虎彌太	大正十三年八月廿一日	大正十五年九月廿九日(退)

職員 舊職員

醫學博士	楠田 彰司	大正六年四月五日	昭和二年六月三十日(退)
醫學博士	津野田 誠吾	大正十五年五月十一日	昭和二年七月廿三日(轉)
醫學博士	諸岡 存	大正十二年十月廿四日	昭和二年十二月廿八日(退)
醫學博士	篠崎 哲四郎	大正十一年十月十三日	昭和三年四月十八日(轉)
醫學博士	市原 巖	昭和元年十二月廿七日	昭和三年七月十六日(退)
醫學博士	大野 六郎	大正十四年二月四日	昭和三年十月卅一日(退)
醫學博士	高畑 哲五郎	大正六年一月九日	昭和三年十月卅一日(退)
醫學博士	山川 強四郎	大正十四年四月十八日	昭和四年十一月八日(轉)
醫學博士	淺田 爲義	大正十一年八月七日	昭和五年三月卅一日(退)
醫學博士	中村 新	大正四年十月十五日	昭和五年十月九日(退)
醫學博士	松島 伯一	昭和五年二月十日	昭和五年十月九日(退)
醫學博士	今井 良平	昭和三年十二月十五日	昭和六年三月二十日(退)
醫學博士	遠城寺 宗德	昭和四年十一月三十日	昭和六年六月廿七日(轉)
醫學博士	三澤 憲	昭和三年七月二十日	昭和六年十一月廿五日(退)
醫學博士	木塚 新	昭和三年十月卅一日	昭和六年十一月廿五日(退)

醫學博士	菅野寬一	昭和五年二月十五日	昭和七年五月十九日(退)
醫學博士	東陽一	昭和五年六月廿四日	昭和七年六月六日(轉)
醫學博士	石山福二郎	大正十三年三月卅一日	昭和七年九月十四日(轉)
醫學博士	赤染種章	昭和七年一月二十日	昭和七年九月三十日(退)
醫學博士	大島宗二	昭和七年一月二十日	昭和七年十月十五日(退)
醫學博士	上垣淳造	大正十三年八月廿一日	昭和七年十二月十日(死)
醫學博士	古賀良彦	昭和七年十月十五日	昭和八年三月六日(退)
	豊山靜邇	大正十二年七月卅一日	昭和八年七月卅一日(退)
醫學博士	谷口健康	昭和七年十月十五日	昭和九年二月十九日(退)
醫學博士	大倉玄一	大正十三年十二月十七日	昭和九年六月十一日(轉)
醫學博士	馬屋原茂	昭和八年七月卅一日	昭和九年六月十一日(轉)
醫學博士	正宗一	昭和三年十二月十五日	昭和九年六月十六日(轉)
醫學博士	深町穂積	大正十一年八月七日	昭和九年十一月三十日(退)
醫學博士	鈴木直光	昭和六年九月廿五日	昭和十年一月十日(退)
醫學博士	菅野寬一	昭和九年十月廿三日	昭和十年一月十六日(退)

醫學博士	內野豊生	昭和九年九月六日	昭和十年八月卅一日(轉)
醫學博士	立木豊	昭和五年一月十日	昭和十年九月廿五日(轉)
醫學博士	有澤保	昭和十年六月十五日	昭和十一年五月廿八日(退)
醫學博士	町野碩夫	昭和九年七月十二日	昭和十二年三月卅一日(退)
醫學博士	三宅博	昭和九年三月廿二日	昭和十三年七月一日(轉)
醫學博士	米山達雜	昭和十一年七月八日	昭和十三年十月十八日(轉)
醫學博士	澤田藤一郎	昭和六年十二月十二日	昭和十四年二月十四日(轉)
醫學博士	渡邊信吉	昭和九年三月一日	昭和十四年三月廿八日(退)
醫學博士	野村俊一郎	昭和十四年二月二十二日	昭和十四年三月廿九日(退)
醫學博士	操坦道	昭和七年一月二十日	昭和十四年三月卅一日(退)
醫學博士	今永一	昭和十三年十一月一日	昭和十四年七月七日(轉)
醫學博士	伊東祐彦	明治十四年四月一日 (元福岡醫科大學ノ部參照)	大正二年二月廿六日(退)
醫學博士	中山森彦	大正二年二月廿六日	大正五年三月六日(退)
醫學博士	伊東祐彦	大正五年三月六日	大正五年六月三日(退)
醫學博士	三宅連	大正五年六月三日	大正八年一月四日(退)

○職員 齊職員

醫學部 附屬醫院		醫院長										事務官	藥局長																																																	
醫學博士	旭	憲吉	大正八年一月四日	大正十年一月十三日(退)	醫學博士	久保猪之吉	大正十年一月十三日	大正十二年一月四日(退)	醫學博士	武谷	廣	大正十二年一月四日	大正十四年八月十一日(退)	醫學博士	今淵恒壽	大正十三年十二月廿七日	大正十四年八月十三日(退)	醫學博士	伊東祐彦	大正十四年八月十三日	昭和二年八月十三日(退)	醫學博士	後藤七郎	昭和二年八月十三日	昭和三年三月九日(退)	醫學博士	小野寺直助	昭和三年三月九日	昭和五年三月十日(退)	醫學博士	赤岩八郎	昭和五年三月十日	昭和七年三月十日(退)	醫學博士	高木繁	昭和七年三月十日	昭和九年四月二日(退)	醫學博士	問田亮次	昭和九年四月二日	昭和十一年三月卅一日(退)	醫學博士	下田光造	昭和十一年三月卅一日	昭和十一年十一月十六日(退)	醫學博士	安木物外	大正九年十月四日	昭和六年五月廿一日(退)	醫學博士	豐田茂久藏	昭和六年五月廿一日	昭和十一年五月七日(轉)	醫學博士	酒井甲太郎	明治十四年四月一日	大正九年四月四日(卒)	醫學博士	旭	憲吉	大正九年四月十五日	大正九年八月二日(退)

學部長		學部長	學部長																																																																								
學部長	江口	作	昭和九年八月二日	昭和十三年一月卅一日(退)	學部長	栗原	武晃	昭和十三年二月一日	昭和十三年三月卅一日(退)	(事務取扱)	福原	鏡二郎	明治十四年一月一日	明治十四年四月一日(廢)	學博士	中原	淳藏	明治十四年四月一日	大正三年九月十七日(退)	學博士	服部	鹿次郎	大正三年九月十七日	大正七年十一月五日(退)	學博士	西川	希吉	大正七年十一月五日	大正九年八月四日(退)	理學博士	河村	幹雄	大正九年八月四日	大正十年七月廿七日(退)	學博士	吉町	太郎一	大正十年七月廿七日	大正十二年八月廿五日(退)	學博士	西川	希吉	大正十二年八月廿五日	大正十四年七月卅一日(退)	學博士	降矢	芳郎	大正十四年七月卅一日	昭和二年七月三十日(退)	學博士	末廣	忠介	昭和二年七月三十日	昭和四年七月卅一日(退)	學博士	君島	八郎	昭和四年七月卅一日	昭和六年七月卅一日(退)	學博士	荒川	文六	昭和六年七月卅一日	昭和八年七月卅一日(退)	學博士	生源	寺	順	昭和八年七月卅一日	昭和十一年六月廿六日(退)	學博士	寺野	寬二	昭和十一年六月廿六日	昭和十二年十一月廿五日(退)

工學博士	永積純次郎	昭和十二年十一月廿五日	昭和十三年十二月廿四日(退)
工學博士	伊東榮三郎	明治四十四年四月一日	大正元年九月廿三日(卒)
工學博士	中澤良夫	明治四十四年四月一日	大正三年八月十五日(轉)
工學博士	菱田唯藏	大正二年九月十日	大正七年七月廿五日(轉)
工學博士	大竹太郎	明治四十四年八月十一日	大正七年八月十日(退)
	小林 巖	大正三年十二月十日	大正八年六月二十日(轉)
理學博士	曾我部房吉	大正八年六月廿七日	大正八年八月廿八日(死)
工學博士	中原淳藏	明治四十四年一月廿三日	大正十年九月三十日(退)
工學博士	熊倉 達	大正九年六月七日	大正十一年八月廿七日(卒)
工學博士	丸澤常哉	大正三年八月廿五日	大正十二年四月七日(退)
工學博士	渡邊芳太郎	明治四十四年一月廿三日	大正十二年九月廿三日(卒)
工學博士	吉町太郎一	明治四十四年一月廿三日	大正十三年九月廿六日(轉)
工學博士	宇佐美 桂一郎	明治四十四年二月八日	昭和二年七月廿八日(薨)
工學博士	服部鹿次郎	明治四十四年一月廿三日	昭和三年七月十三日(退)
工學博士	金子恭輔	大正四年七月十三日	昭和三年九月十三日(退)

工學部			
教 授			
工學博士	岩岡保作	明治四十四年一月廿三日	昭和四年二月十二日(退)
工學博士	西川 席吉	明治四十四年一月廿三日	昭和四年三月廿二日(退)
工學博士	高 壯吉	明治四十四年七月廿五日	昭和四年五月十五日(退)
工學博士	降矢芳郎	明治四十四年一月廿三日	昭和五年六月十八日(退)
	野村省吾	大正十四年九月廿六日	昭和六年四月十四日(退)
理學博士	河村幹雄	大正八年八月十三日	昭和六年十二月廿七日(卒)
工學博士	末廣忠介	明治四十四年一月廿三日	昭和七年二月二十日(退)
	田邊唯司	大正九年七月十五日	昭和八年一月十一日(卒)
	廣瀬瀧次	大正十一年九月廿九日	昭和八年六月七日(退)
	(兼) 黒田泰造	昭和三年四月五日	昭和九年一月廿九日(退)
工學博士	野中季雄	大正十三年一月十二日	昭和九年五月十六日(退)
工學博士	君島八郎	明治四十四年四月十五日	昭和十年二月七日(退)
工學博士	小野鑑正	明治四十四年七月五日	昭和十一年三月卅一日(轉)
理學博士	佐古眞一	大正十三年八月廿一日	昭和十一年六月二十日(卒)
理學博士(兼)	米山國藏	大正十一年五月十七日	昭和十二年二月廿七日(退)

工學博士	荒川文六	明治四十四年一月廿三日	昭和十二年三月卅一日(退)
工學博士	西田精	大正二年六月廿八日	昭和十二年六月三十日(退)
	奥村省三	大正十年十月一日	昭和十二年十一月三十日(退)
理學博士	山根新次	昭和四年五月廿五日	昭和十三年一月廿七日(轉)
	山川麒一郎	昭和十一年一月十一日	昭和十三年二月十八日(卒)
工學博士	吉田德次郎	大正十三年八月廿一日	昭和十三年三月卅一日(轉)
理學博士	桑木或雄	大正十三年四月二十日	昭和十三年九月廿二日(轉)
(兼)	松本唯一	大正十三年二月十九日	昭和十三年十二月廿一日(退)
工學博士	永積純次郎	大正二年十一月廿五日	昭和十三年十二月廿四日(退)
工學博士	岡田陽一	大正六年四月十一日	昭和十四年一月卅一日(退)
理學博士	西久光	大正十一年三月十八日	昭和十四年四月一日(轉)
理學博士	伊藤德之助	昭和九年四月十四日	昭和十四年四月一日(轉)
(兼) 理學博士	渡邊久吉	昭和十三年一月廿七日	昭和十三年十二月十四日(轉)
工學博士	小林俊次郎	大正四年十一月三十日	昭和十四年五月廿三日(轉)
	佐藤定吉	大正二年十一月廿八日	大正三年七月卅一日(轉)

助教			
	大場成實	明治四十五年六月六日	大正三年九月十七日(退)
	小藤眞治	明治四十四年六月廿六日	大正四年二月十一日(死)
	勝俣英	明治四十五年七月三日	大正五年四月八日(退)
	松田元	大正四年四月十四日	大正五年七月廿四日(退)
	柴田忠	明治四十五年四月十二日	大正六年二月十一日(退)
	原龍三郎	大正三年十一月三十日	大正六年七月十八日(轉)
	佐藤廣太	大正五年四月十七日	大正六年七月卅一日(轉)
	柁原眞平	大正四年三月廿五日	大正六年十月十日(退)
	多田美一	大正六年四月五日	大正六年十二月廿八日(退)
	池内本	大正五年十一月三十日	大正七年八月二十日(退)
	筑紫利三郎	大正三年十月九日	大正八年四月二日(死)
	田原良秀	大正六年八月廿七日	大正八年七月十七日(死)
	遠藤政直	大正七年八月廿四日	大正九年三月三日(轉)
	小川頼甫	大正十年五月十六日	大正十一年十二月廿八日(死)
	前田孝矩	大正十年四月廿五日	大正十二年八月三十日(轉)

松本七郎	大正十一年四月廿五日	大正十三年四月廿三日(退)
末綱恕一	大正十二年四月七日	大正十三年五月十九日(轉)
池田芳郎	大正十一年四月廿五日	大正十三年十二月廿七日(轉)
福田由郎	大正十一年六月十六日	大正十四年三月卅一日(退)
工學博士 鷹部屋福平	大正十年四月廿五日	大正十四年四月一日(轉)
山田陽清	大正四年四月十四日	大正十四年八月廿四日(轉)
小串孝治	大正十一年四月廿五日	大正十四年十月十四日(轉)
田中謙三	大正十一年四月廿五日	昭和二年八月十三日(死)
繪本達	大正十五年六月三十日	昭和三年六月十九日(死)
稻葉治郎左衛門	大正十一年四月廿五日	昭和三年八月廿五日(退)
佐伯功介	大正十三年三月卅一日	昭和四年四月一日(轉)
淺羽隆太郎	大正十三年九月廿二日	昭和四年十一月二日(死)
藤井忠二	昭和四年一月卅一日	昭和四年十一月六日(退)
倉田謙	昭和二年五月十一日	昭和四年十二月廿七日(退)
藤田守太郎	大正十四年八月廿四日	昭和十年三月二十日(退)

學部長		
渡邊扶生	昭和二年十月廿七日	昭和十年六月廿五日(退)
佐藤恒義	大正九年七月十二日	昭和十一年六月十一日(退)
山岡保	昭和四年六月十一日	昭和十一年九月廿五日(轉)
各務一雄	昭和十年十月廿三日	昭和十二年五月六日(死)
中村小四郎	大正十二年四月七日	昭和十四年一月廿五日(退)
鹽谷勳	大正五年一月十日	昭和十四年三月卅一日(退)
自在丸新十郎	大正六年七月卅一日	昭和十四年四月一日(轉)
理學博士 福原滿洲雄	昭和十二年三月廿一日	昭和十四年四月一日(轉)
農學博士 本田幸介	大正十年一月廿五日	大正十三年四月一日(退)
農學博士 加藤茂苞	大正十三年四月一日	大正十五年三月十九日(退)
事務取扱 農學博士 湯川又夫	大正十五年三月二十日	大正十五年三月廿七日(退)
農學博士 加藤茂苞	大正十五年三月廿七日	大正十五年四月一日(退)
農學博士 湯川又夫	大正十五年四月一日	昭和三年三月卅一日(退)
農學博士 片山外美雄	昭和三年三月卅一日	昭和五年七月一日(退)
久保健慶	昭和五年七月一日	昭和七年七月一日(退)

農學部		農場長	演習林長	教授
林學博士	植村恒三郎	昭和七年七月一日	昭和九年六月三十日(退)	
農學博士	奧田讓	昭和九年六月三十日	昭和十年七月一日(退)	
農學博士	加藤茂苞	大正十年五月五日	大正十二年五月三日(退)	
	久保健麿	大正十二年五月三日	昭和五年七月一日(退)	
	高山卓爾	昭和五年七月一日	昭和七年七月一日(退)	
	木村修三	昭和七年七月一日	昭和十一年六月三十日(退)	
	丹下正治	昭和十一年六月三十日	昭和十三年六月三十日(退)	
林學博士	植村恒三郎	大正十一年九月九日	昭和七年七月一日(退)	
	土井藤平	昭和七年七月一日	昭和九年六月三十日(退)	
	片山茂樹	昭和九年六月三十日	昭和十三年六月三十日(退)	
	(兼) 岡嶋銀次	大正十年二月十六日	大正十一年六月三日(退)	
農學博士	本田幸介	大正十年一月廿五日	大正十一年七月十二日(退)	
農學博士(兼)	本田幸介	大正十一年七月十二日	大正十三年四月一日(轉)	
林學博士	堀田正逸	大正十年六月十七日	大正十四年七月四日(卒)	
農學博士(兼)	大工原銀太郎	大正十年二月四日	大正十五年三月十九日(轉)	

助教授			
農學博士	加藤茂苞	大正十年二月四日	大正十五年三月十九日(轉)
	田中貞次	大正十一年七月十五日	大正十五年四月廿一日(轉)
農學博士(兼)	安藤廣太郎	大正十年二月四日	大正十五年八月廿一日(退)
林學博士	藤岡光長	大正十二年十二月廿八日	昭和二年十二月廿八日(轉)
農學博士(兼)	加藤茂苞	大正十五年三月廿七日	昭和三年六月七日(退)
農學博士	片山外美雄	大正十二年三月十七日	昭和六年十二月十七日(卒)
	高山卓爾	昭和三年五月十六日	昭和八年六月二日(卒)
	(兼) 榎本中衛	昭和九年十月廿四日	昭和十一年四月十五日(退)
農學博士	湯川又夫	大正十一年八月十日	昭和七年一月廿九日(轉)
農學博士(兼)	湯川又夫	昭和七年二月六日	昭和十三年十一月三十日(退)
	森順治郎	大正十年六月廿四日	大正十五年十月廿五日(退)
	大岡叢	大正十五年五月卅一日	昭和三年十月三十日(轉)
農學博士	川口榮作	大正十二年五月廿八日	昭和八年四月二十日(轉)
農學博士	小坂博	大正十五年五月卅一日	昭和十年七月十日(轉)
	森川均一	昭和六年三月廿六日	昭和十一年十二月十八日(死)

學部長												
(兼)	樋田豊太郎	大正十四年六月十五日	昭和十二年三月十八日(轉)									
	久保田藤麿	昭和十一年十一月二日	昭和十四年六月廿七日(轉)									
(事務取扱)	美濃部達吉	大正十三年十月十一日	昭和二年十月八日(退)									
文學博士	四宮兼之	昭和二年十月八日	昭和三年二月十八日(退)									
	春日政治	昭和三年二月十八日	昭和四年三月十五日(退)									
	大森研造	昭和四年三月十五日	昭和六年二月廿八日(退)									
	西山重和	昭和六年二月廿八日	昭和七年二月廿九日(退)									
文學博士	鹿子木員信	昭和七年二月廿九日	昭和八年二月廿八日(退)									
法學博士	大澤章	昭和八年二月廿八日	昭和九年二月廿八日(退)									
文學博士	豊田實	昭和九年二月廿八日	昭和十年二月廿八日(退)									
	三田村一郎	昭和十年二月廿八日	昭和十一年三月二日(退)									
	阿武京二郎	昭和十一年三月二日	昭和十二年三月一日(退)									
	長沼賢海	昭和十二年三月一日	昭和十三年三月一日(退)									
	河村又介	昭和十三年三月一日	昭和十四年七月十日(退)									
法學博士(兼)	美濃部達吉	大正十三年十月十一日	昭和二年十月八日(退)									

法文學部												
教授												
	佐佐弘雄	大正十三年十二月十七日	昭和三年四月廿四日(退)									
	石濱知行	大正十四年五月十九日	昭和三年四月廿四日(退)									
	向坂逸郎	大正十五年六月三十日	昭和三年四月廿四日(退)									
文學博士	植田壽藏	昭和二年十一月廿六日	昭和四年四月十五日(轉)									
	東季彦	大正十三年十一月六日	昭和四年六月十二日(退)									
	山之内一郎	大正十四年五月十九日	昭和四年十一月廿一日(退)									
	木村龜二	大正十五年五月卅一日	昭和四年十一月廿一日(退)									
	瀧川政次郎	昭和二年四月廿五日	昭和四年十一月廿一日(退)									
	風早八十二	昭和二年四月廿五日	昭和四年十一月廿一日(退)									
	藤澤親雄	大正十三年十一月六日	昭和五年八月三十日(退)									
文學博士	高田保馬	大正十四年五月十九日	昭和五年十一月十日(轉)									
	片山正雄	大正十四年八月廿一日	昭和七年四月十五日(退)									
文學博士(兼)	植田壽藏	昭和四年四月十五日	昭和七年五月五日(退)									
	井口孝親	昭和五年四月五日	昭和七年十月廿一日(卒)									
法學博士(兼)	三浦信三	昭和五年一月八日	昭和八年三月卅一日(退)									

(兼) 宮本英脩	昭和四年一月三十日	昭和八年三月卅一日(退)
山尾時三	昭和四年四月十日	昭和八年五月一日(退)
經濟學博士 竹內謙二	昭和三年三月十三日	昭和八年六月廿八日(退)
(兼) 文學博士 高田保馬	昭和五年十一月十日	昭和九年十二月廿七日(退)
(兼) 上野直昭	昭和七年五月五日	昭和十年四月十七日(退)
大森研造	大正十四年十二月十四日	昭和十一年二月十九日(卒)
成瀬正一	大正十五年五月卅一日	昭和十一年四月十三日(卒)
文學博士 春日政治	大正十五年五月廿五日	昭和十三年三月卅一日(退)
文學博士 野津務	昭和二年四月廿五日	昭和十四年三月卅一日(退)
(兼) 經濟學博士 谷口吉彦	昭和八年八月七日	昭和十四年三月卅一日(退)
文學博士 鹿子木員信	大正十五年八月十二日	昭和十四年四月廿六日(退)
大島直治	大正十三年十一月十日	昭和十四年五月卅一日(退)
小島精一	大正十四年六月六日	昭和二年五月十一日(退)
岡部龍玄	昭和二年五月廿四日	昭和二年十二月廿二日(轉)
杉之原舜一	大正十五年五月卅一日	昭和四年十一月廿一日(退)

溫泉治療研究所	助教授	淺野正一	昭和二年四月廿五日	昭和八年九月廿六日(死)
所長		長田三郎	昭和三年七月廿六日	昭和九年一月廿七日(死)
		上原道一	昭和六年十一月十日	昭和十一年二月廿三日(死)
		大村作次郎	昭和二年五月十一日	昭和十一年十一月三十日(退)
		佐治謙讓	昭和三年四月十四日	昭和十二年十二月二十日(退)
		須川彌作	大正十五年五月一日	昭和十三年四月十四日(卒)
		醫學博士 田原淳	昭和六年十一月二日	昭和八年七月二十日(退)
		醫學博士 板垣政參	昭和八年七月二十日	昭和九年四月二日(退)

附 元京都帝國大學福岡醫科大學職員

部別	官職	學位	氏名	任	補	轉	退
學	學長	醫學博士	大森治豊	明治卅六年四月一日	明治卅三年十二月廿三日(退)		
書記官		醫學博士	後藤元之助	明治卅三年十二月廿三日	明治卅四年四月一日(廢)		
		(京都帝國大學書記官)	森春吉	明治卅六年四月一日	明治卅四年四月一日(廢)		

○職員 舊職員

醫科大學		附屬醫院	
學生監	教授	助教授	藥局長
(京都帝國大學) 森 春吉 明治卅七年九月廿六日 明治卅三年十月六日(退)	醫學博士 大森治豊 明治卅六年四月一日 明治卅三年十二月二十日(退)	醫學博士 熊谷玄旦 明治卅六年四月一日 明治卅八年五月廿四日(退)	醫學博士 高 山 尙 平 明治卅八年四月廿五日 明治卅九年十月十二日(轉)
(京都帝國大學) 板垣政參 明治卅三年十月六日 明治卅四年三月卅一日(退)	醫學博士 林 春 雄 明治卅八年六月十六日 明治卅三年四月三十日(轉)	醫學博士 中 金 一 明治卅八年十一月三十日 明治卅四年三月卅一日(退)	醫學博士 伊 東 祐 彦 明治卅四年二月十三日 明治卅四年四月一日(廢)
醫學博士 足立捨次郎 明治卅二年二月七日 明治卅三年九月三十日(轉)	醫學博士 大 森 治 豊 明治卅六年四月一日 明治卅九年六月二十日(退)	醫學博士 大 西 克 知 明治卅九年六月二十日 明治卅四年二月十三日(退)	醫學博士 酒 井 甲 太 郎 明治卅二年六月三十日 明治卅四年四月一日(廢)

○通 則

第一章 學年、學期及休業

第一條 學年ハ四月一日ニ始リ翌年三月三十一日ニ終ル

第一條ノ二 學年ハ學部規程ニ別段ノ定アル場合ノ外之ヲ分チテ左ノ二學期トス

第一學期 四月一日ヨリ十月三十一日ニ至ル

第二學期 十一月一日ヨリ翌年三月三十一日ニ至ル

第二條 左ニ記載スル日ハ休業トス

日 曜 日	節 日
日	神武天皇祭 四月三日
日	天 長 節 四月二十九日
日	九州帝國大學記念日 五月十一日
日	秋季皇靈祭 秋 分 日
日	神 嘗 祭 十月十七日
日	明 治 節 十一月三日
日	新 嘗 祭 十一月二十三日
日	大正天皇祭 十二月二十五日

○通則 第一章 學年、學期及休業 第二章 學部

新年拜賀式 一月一日
 元始祭 一月三日
 紀元節 二月十一日
 春季皇靈祭 春分日

第三條 春季、夏季及冬季ノ休業日ハ左ノ如シ

春季休業 四月一日ヨリ同月十日ニ至ル

夏季休業 七月十一日ヨリ九月十日ニ至ル

冬季休業 十二月二十六日ヨリ翌年一月七日ニ至ル

第四條 休業中ト雖モ見學又ハ實習ヲ爲サシムルコトアルヘシ

第二章 學部

第一節 學生

第一 入學

第五條 入學ハ學年ノ始トス

第六條 學部ニ入學ヲ許スヘキ者ハ左ノ如シ

一、高等學校高等科ヲ卒業シタル者又ハ之ト同等以上ノ學力アル者

一、學部ニ於テ臨時施行スル學力檢定試験ニ合格シタル者但シ此ノ試験ハ時宜ニ依リ高等學校ニ

委託スルコトアルヘシ

第七條 醫學部、工學部、農學部及理學部ニ在リテハ高等學校及學習院ノ高等科理科ヲ法文學部ニ在

リテハ同文科ヲ卒業シタル者ハ他ノ入學志望者ニ先チ入學ヲ許可ス

前項志望者ノ數學部收容豫定人員ヲ超過スルトキハ學部ニ於テ選抜試験ヲ行ヒ入學者ヲ定ム

第八條 前條ノ志望者ヲ入學セシメタル後尙缺員アル場合ニ於テハ左ニ掲クル者ニ入學ヲ許可ス

一、醫學部、工學部、農學部及理學部ニ在リテハ高等學校及學習院ノ高等科文科ヲ卒業シタル者

二、法文學部ニ在リテハ高等學校及學習院ノ高等科理科ヲ卒業シタル者

三、學力檢定試験ニ合格シタル者

前項志望者ノ數缺員ニ超過スルトキハ前條第二項ノ例ニ依ル

第八條ノ二 前二條ノ入學志望者ニ就キ學部ニ於テ必要アリト認ムルトキハ入學志望者ノ數學部收容

豫定人員ヲ超過セサル場合ト雖モ銓衡ノ上入學者ヲ定ムルコトヲ得

第九條 大學ニ於テ試験ニ合格シ學士ト稱スルコトヲ得タル者入學ヲ請フトキハ第七條ニ該當スル入

學志望者ヲ收容シ尙缺員アル場合ニ限り他ノ入學志望者ニ先チ之ヲ許可スルコトアルヘシ

第九條ノ二 本學學生ニシテ退學シタル者再ヒ同一學部ニ入學ヲ請フトキ及他ノ帝國大學又ハ官立大學學生ニシテ同一學部ニ轉學ヲ望ム者ハ缺員アル場合ニ限り入學ヲ許可スルコトアルヘシ

第九條ノ三 大學令ニ依ル他ノ大學附屬大學豫科ヲ卒業シタル者ハ場合ニ依リ入學ヲ許可スルコトアルヘシ

第十條 入學志望者ハ二月十五日迄ニ願書ヲ當該學部長ニ差出スヘシ但シ期限後ト雖モ授業上差支ナキトキハ願書ヲ受理スルコトアルヘシ

前項ノ願書ニハ履歷書及醫師ノ體格検査書ヲ添付シ高等學校卒業生ニ在リテハ當該高等學校學習院卒業生ニ在リテハ同院ヲ經テ差出スヘシ

第十一條 第六條第二號ノ學力檢定試驗ヲ要スル者ハ受験料金拾圓ヲ納付スヘシ但シ既納ノ受験料ハ受験者ノ都合ニ依リ入學願ヲ取消スコトアルモ之ヲ還付セス

第十二條 入學ヲ許可セラレタル者ハ入學料金拾圓ヲ納付スヘシ
入學料ヲ納付セサル者アルトキハ第三十二條ノ規定ヲ準用ス

第十三條 入學ヲ許可セラレタル者ハ保證人一人ヲ設クヘシ

保證人ハ父又ハ兄トシ父兄ナキトキ若ハ已ムヲ得サル事情アルトキハ内地ニ居住スル成年ノ男子ニシテ學部長ニ於テ適當ト認メタル者ニ限ル

保證人ハ保證書並ニ入學者ノ戶籍謄本ヲ差出シ在學中ニ係ル一切ノ事件ニ付其ノ責ニ任スヘキモノトス

第十四條 保證人居所又ハ氏名ヲ變更シタルトキハ直ニ届出ツヘシ

第十五條 保證人死去シ又ハ其ノ資格ヲ失フトキハ更ニ第十三條ノ手續ヲ經ヘシ

第十六條 入學者ハ本學ニ於テ定メタル方式ニ依リ専心勤學ノ宣誓ヲ爲スコトヲ要ス

故ナクシテ宣誓ヲ爲ササル者ニ對シテハ總長之ニ退學ヲ命ス

第十七條 入學者ハ入學料ヲ納付シ保證書ヲ差出シタル後ニ非サレハ講義、實驗ニ出席シ及圖書ヲ閱覽スルコトヲ得ス

第二 授 業

第十八條 學生ノ授業ニ關スル規定ハ學部ニ於テ之ヲ定ム

第十九條 學生ハ他ノ學部ノ科目ヲ學修スルコトヲ得但シ此ノ場合ニ於テハ所屬學部長ヲ經テ當該學部長ノ許可ヲ受クヘシ

第三 休學、轉學、退學

第二十條 疾病ニ因リ三箇月以上修學ヲ中止セントスルトキハ醫師ノ診斷書ヲ添付シ學部長ニ願出テ其ノ許可ヲ受ケ休學ヲ爲スコトヲ得

休學ハ兵役ニ服スル場合ヲ除キ一箇年以上ニ亘ルコトヲ得ス但シ特別ノ事情アル者ニハ學部長ハ尙一箇年以内ノ休學ヲ許可スルコトアルヘシ

休學期間内ト雖モ其ノ事故已ムトキハ學部長ハ願ニ依リ復學ヲ許スコトアルヘシ

第二十一條 兵役ニ服スル者ハ其ノ現役又ハ應召中前條ニ準シテ休學シ滿期後直ニ復學スルコトヲ得

第二十二條 他ノ大學ニ轉學セントスルトキハ其ノ理由ヲ詳記シ學部長ニ願出テ許可ヲ受クヘシ

前項ノ許可ヲ與ヘタルトキハ其ノ學籍ヲ除ク

第二十三條 疾病其ノ他ノ事故ニ因リ成業ノ見込ナシト認定シタルトキハ學部長ハ總長ノ認可ヲ經テ之ニ退學ヲ命スルコトヲ得

第二十四條 退學セントスルトキハ保證人連署ノ上學部長ニ願出ツヘシ

第四 試驗

第二十五條 試驗ハ學部ノ規定スル所ニ依リ之ヲ行フ

第五 合格證書、稱號

第二十六條 大學令第十條ニ依リ一定ノ試驗ヲ受ケ之ニ合格シタル者ニハ合格證書ヲ付與ス

第二十七條 前條ノ合格者ハ左ノ區別ニ從ヒ稱號ヲ用フルコトヲ得

醫學部	醫學士
工學部	工學士
農學部	農學士
法文學部	受験シタル科目ニ應シ法學士文學士又ハ經濟學士
理學部	理學士

第六 授業料

第二十八條 授業料ハ一學年金百貳拾圓トシ年二期ニ之ヲ納付セシム其ノ每期ノ金額及納付期日ハ別ニ之ヲ定ム

第二十九條 授業料納期最終日以前ニ於テ休學又ハ退學スルトキハ月割ヲ以テ授業料ヲ徴收ス但シ既納ノ分ハ之ヲ還付セス

復學ヲ許サレタル者ノ授業料ハ月割ヲ以テ之ヲ徴收ス

第三十條 停學ニ處セラレタル者ハ其ノ期間ト雖モ授業料ハ之ヲ徵收ス

第三十一條 放學ニ處セラレタル者ハ其ノ期ノ授業料ハ之ヲ徵收ス

第三十二條 授業料ヲ定日以内ニ納付セサル者アルトキハ本人及其ノ保證人ニ催告シ尙納付ヲ怠ルトキハ之ヲ除籍ス

第七 懲 戒

第三十三條 學生ニシテ品行修マラス又ハ學業ヲ懈怠シ其ノ他懲罰ヲ要スト認ムル者アルトキハ總長ハ學部長ヲシテ懲戒ヲ行ハシム

第三十四條 懲戒ハ左ノ如シ

- 一、譴 責
- 一、停 學
- 一、放 學

第二節 外國學生

第三十五條 外國人ニシテ學部所定ノ科目中一科目若ハ數科目ノ學業ヲ受ケントスル者アルトキハ明治三十四年文部省令第十五號ニ依リ之ヲ許可ス

第三十六條 外國學生ニシテ當該學部所定ノ試験ニ合格シタル者ニハ本人ノ願ニ依リ學力ヲ檢定シ高等學校高等科卒業ト同等以上ト認メタルトキハ合格證書ヲ付與スルコトアルヘシ

第三章 大 學 院

第三十八條 大學令第十一條ノ規定年限間本學部又ハ他ノ大學學部ニ在學シタル者ニシテ大學院ニ入ラントスルトキハ研究事項ヲ具シ學部長ヲ經テ總長ニ願出ツヘシ總長ハ當該學部教授會ノ議ヲ經テ之ヲ許可ス但シ必要ト認ムルトキハ學力檢定ヲ行フコトアルヘシ

第三十九條 前條以外ノ者ニシテ大學院ニ入ラントヲ願出ツルトキハ總長ハ當該學部教授會ノ議ヲ經學力ヲ檢定シテ之ヲ許可ス

前項ノ出願者ハ入學檢定料金二十圓ヲ納付スヘシ

第四十條 第三十八條中他ノ大學學部ニ在學シタル者竝ニ前條ニ依ル者ノ入學願書ニハ學業履歷書及戶籍謄本ヲ添付スヘシ

第四十一條 大學院學生ハ當該學部長之ヲ監督ス

第四十二條 大學院學生ノ在學期ハ二箇年トス但シ研究ノ必要ニ依リ在學延期ヲ願出ツル者アルトキ

○通 則 第三章 大學院

ハ總長ハ當該學部教授會ノ議ヲ經テ三箇年以内一箇年毎ニ之ヲ許可スルコトアルヘシ

第四十三條 大學院學生ノ指導ハ當該學部教授會ノ議ヲ經テ總長ノ選定シタル教官之ヲ擔任ス

教授會ニ於テ研究上必要ト認ムルトキハ總長ノ選定シタル他ノ學部ノ教官ヲシテ之ヲ指導ヲ爲サシムルコトアルヘシ

第四十四條 大學院學生ハ當該學部内ニ於テ研究ニ從事スヘシ

第四十五條 大學院學生ハ本學所在地以外ニ居住シ又ハ他ノ業務ニ從事スルコトヲ得ス但シ當該學部ノ教務ニ從事シ又ハ評議會ニ於テ研究上必要ト認メタル場合若ハ兵役ニ服スル場合ハ此ノ限ニ在ラス

第四十六條 大學院學生ハ指導教官及擔任教官ノ承認ヲ經テ學部ノ講義又ハ實驗ニ出席スルコトヲ得

第四十七條 大學院學生ハ在學二箇年ノ終ニ於テ其ノ研究成績ヲ指導教官ヲ經テ當該學部長ニ報告スヘシ但シ在學延期ヲ許可セラレタル者ハ一箇年毎ニ之ヲ報告スヘシ

第四十八條 大學院學生ニシテ學位ヲ得ント欲スル者ハ其ノ研究事項ニ就キ論文ヲ總長ニ提出スヘシ前項論文ノ審査ハ當該學部教授會ニ於テ之ヲ行ハシム若シ必要アリト認ムルトキハ特ニ試験ヲ行ハシムヘシ

第四十九條 大學院學生ハ研究料トシテ一箇年金七拾五圓ヲ納付スヘシ

研究料ハ在學第一年ニ於テハ入學ノ際ニ在學第二年以後ニ於テハ入學ノ月ニ相當スル月ノ末日迄ニ之ヲ納付スヘシ

第五十條 大學院學生ニシテ兵役ニ服スル者ハ其ノ服役中研究料ヲ免除ス但シ既納ノ分ハ之ヲ還付セス

第五十一條 特ニ奨勵ヲ加フヘキ事項ヲ研究スル者ハ評議會ノ議ヲ經テ第四十九條ノ研究料ヲ免除シ又ハ研究ニ要スル相當ノ費用ヲ給與スルコトアルヘシ

第五十二條 大學院學生ニシテ研究料納付ノ義務ヲ怠ル者ハ之ヲ除籍ス

第五十三條 大學院學生ニシテ第四十四條、第四十五條及第四十七條ノ規定ニ違反スル者若ハ品行修マラス又ハ研究ノ成績不良ニシテ其ノ目的ヲ達スルコト能ハスト認メタル者ハ當該學部教授會ノ議ヲ經テ之ヲ除籍ス

第五十四條 大學院學生退學セントスルトキハ學部長ヲ經テ總長ニ願出ツヘシ

第五十五條 第十六條ハ之ヲ大學院學生ニ適用ス

第四章 特選給費學生

○通則 第四章 特選給費學生

第五十六條 大學院學生中學力優秀志操堅固ニシテ永ク學術ノ攻究ニ從事セントスル者若干名ヲ選抜

シテ研究料ヲ免除シ學費ヲ給與シ大學院ニ於テ研究ヲ爲サシム之ヲ特選給費學生トス

第五十七條 學部長ハ當該學部教授會ノ議ヲ經テ特選給費學生タルニ適當ノ者ヲ選抜シテ之ヲ總長ニ

推薦シ總長ハ評議會ノ議ヲ經テ之ヲ定ム

第五十八條 學資ハ一人一箇月金五拾圓以内トシ一箇年間之ヲ給與ス但シ必要アル場合ニ於テハ評議

會ノ議ヲ經テ更ニ期間ヲ定メ之ヲ繼續スルコトヲ得

第五十九條 特選給費學生ハ他ノ業務ニ從事スルコトヲ得ス

第六十條 總長ハ學部長ノ申請ニ依リ特選給費學生ニ副手ヲ囑託スルコトアルヘシ

第六十一條 特選給費學生ニシテ其ノ資格ニ缺クル者アルトキハ總長ハ評議會ノ議ヲ經テ之ヲ免ス

第六十二條 本章ニ掲クルモノノ外ハ第三章ノ規定ニ依ル

第五章 選 科 生

第六十三條 醫學部、農學部及法文學部所定ノ科目中一科目若ハ數科目ヲ選擇シテ修學セントスル者

アルトキハ設備ニ差支ナキ限り選科生トシテ之ヲ許可スルコトアルヘシ

第六十四條 選科生ノ入學ニ關スル規定ハ學部ニ於テ之ヲ定ム

第六十五條 本章規定ノ外ハ總テ正科生ニ關スル規定ヲ準用ス

第六章 專 攻 生

第六十六條 本學學部ニ於テ特殊事項ニ就キ攻究セントスル者アルトキハ設備ニ差支ナキ限り專攻生

トシテ之ヲ許可スルコトアルヘシ

第六十七條 醫學部ニ於テ攻究ヲナサントスル者ハ左ノ資格ノ一ヲ有スル者ニ限ル

一、醫師、齒科醫師及其ノ資格アル者

二、大學令ニ依ル大學、文部省直轄諸學校及專門學校令ニ依ル學校ヲ卒業シタル者

三、當該學部長ニ於テ適當ナリト認メタル者

第六十八條 工學部、農學部及法文學部ニ於テ攻究ヲナサントスル者ハ左ノ資格ノ一ヲ有スル者ニ限

ル

一、大學令ニ依ル大學及專門學校令ニ依ル學校ヲ卒業シタル者

二、當該學部長ニ於テ適當ナリト認メタル者

第六十九條 專攻生タラントスル者ハ入學願書ニ攻究事項ヲ具シ履歷書ヲ添ヘ當該學部長ニ願出ツヘ

シ

第七十條 前條ノ出願者ハ入學料金拾圓ヲ納付スヘシ

第七十一條 入學期ハ每學期ノ始トス但シ特別ノ事情アル者ハ此ノ限ニ在ラス

第七十二條 專攻生ノ指導教官ハ當該學部教授會ノ議ヲ經テ學部長之ヲ決ス

第七十三條 專攻生ハ指導教官及擔任教官ノ承認ヲ經テ學部ノ講義又ハ實驗ニ出席スルコトヲ得

第七十四條 專攻生ハ其ノ攻究成績ヲ指導教官ヲ經テ當該學部長ニ差出スヘシ
其ノ時期ハ指導教官之ヲ指定ス

第七十五條 攻究料ハ一箇年金七拾五圓トシ第二十八條ノ例ニ依リ之ヲ前納セシム

既納ノ攻究料ハ之ヲ還付セス

第七十六條 兵役ニ服スル者ハ其ノ服役中攻究料ヲ免除ス

第七十七條 攻究ニ要スル特別ノ費用ハ專攻生ノ自辨トス

第七十八條 特ニ獎勵ヲ加フヘキ事項ヲ攻究スル者ハ當該學部長ニ於テ總長ノ認可ヲ經第七十五條ノ攻究料ヲ免除スルコトヲ得

第七十九條 專攻生ニシテ相當ノ攻究ヲナシタリト認ムル者ニハ當該學部長ハ證明書ヲ授與スルコトアルヘシ

第八十條 專攻生退學セントスルキハ學部長ニ願出ツヘシ

第八十一條 攻究料ヲ納付セサル者、體面ヲ汚シタル者、攻究ヲ怠ル者及疾病其ノ他ノ事故ニ依リ攻究ノ目的ヲ達スルコト能ハスト認メタル者ハ之ヲ除籍ス

第七章 聽 講 生

第八十二條 工學部、法文學部及理學部ニ於テ相當ノ學力アリト認メタル者ニシテ所定ノ科目中一科目若ハ數科目ヲ選ヒ聽講セントスル者アルトキハ設備ニ差支ナキ限り學期毎ニ聽講生トシテ之ヲ許可スルコトアルヘシ

第八十三條 聽講生ノ授業ニ關スル規定ハ學部ニ於テ之ヲ定ム

第八十四條 聽講料ハ每學期工學部及理學部ニ於テハ一科目法文學部ニ於テハ一單位ニ相當スル授業ニ付金七圓トシ之ヲ前納セシム

既納ノ聽講料ハ之ヲ還付セス

第八章 獎 學 資 金

第八十五條 大學院及學部學生ニ給費又ハ貸費ヲ爲シ若ハ金員又ハ物品ヲ賞與シ其ノ他獎學ノ爲ニ資金ヲ寄附セントスル者アルトキハ之ヲ許可スルコトアルヘシ

○通 則 第七章 聽講生 第八章 獎學資金

獎學資金ハ寄附者ノ指定スル名義ヲ付スルコトヲ許可スルコトアルヘシ

第八十六條 寄附者ハ貸費給費又ハ賞與ヲ付スヘキ學科ヲ指定シ及貸費又ハ給費ヲ受ケタル學生ヲシテ或ル期間相當ノ報酬ヲ以テ一定ノ事業ニ従事セシムルコトヲ條件トスルコトヲ得

第八十七條 貸費ハ學力優等品行方正ニシテ學資支辨ノ途ナキ學生ニ一年以内ヲ期シ年額貳百四拾圓以内ヲ貸付スルモノトス但シ寄附者ニ於テ其ノ額ヲ指定スルトキハ此ノ限ニ在ラス

第八十八條 貸費ヲ受ケント欲スル者ハ其ノ理由ヲ具シ學部長ヲ經テ總長ニ願出ツヘシ

前項ノ許可ヲ受ケタルトキハ身元確實ナル保證人二名(内一名ハ福岡市内又ハ附近町村居住者ニ限ル)ト連署ノ上別ニ定ムル書式ニ依リ證書ヲ總長ニ差出スヘシ

第八十九條 休學ヲ爲シタル者ニハ其ノ休學期間給費又ハ貸費ヲ停止スルコトアルヘシ

第九十條 停學ニ處セラレタル者ニハ給費又ハ貸費ヲ罷ム

第九十一條 貸費ヲ受ケタル者ハ修學ヲ終リタル後一年ヲ經過シタル翌月ヨリ起算シ其ノ貸費ヲ受ケタル年月ニ二倍スル期間ニ月賦ヲ以テ返納スヘシ

但シ自己ノ都合ニ依リ月賦額以上ノ割合ヲ以テ返納シ又ハ一時ニ全部ヲ返納シ若ハ本項所定ノ期限前ヨリ返納シ始ムルコトヲ得

第九十二條 已ムヲ得サル事情ニ因リ貸費返納ノ延期ヲ願出ツル者アルトキハ總長之ヲ許可スルコトアルヘシ

第九十三條 貸費ヲ受ケタル者放學ニ處セラレタルトキハ其ノ金額ヲ即時返納セシム

第九十四條 貸費ヲ受ケタル者願ニ依リ退學シタルトキハ其ノ金額ヲ即時返納セシム但シ事情ニ因リ

第九十一條ノ規定ニ準シ返納セシムルコトアルヘシ

第九十五條 貸費ヲ受ケタル者死亡シ又ハ不治ノ疾病ニ罹リ恢復ノ見込ナキトキハ總長ハ貸費ノ全部又ハ一部ノ返納ヲ免除スルコトアルヘシ

附 則

本改正ハ昭和四年四月一日ヨリ之ヲ施行ス但シ現ニ在學ノ者ハ入學後三年間(醫學部學生ハ四年間)ハ仍從前ノ額トス

附 則

本改正ハ昭和七年八月一日ヨリ之ヲ施行ス

從前ノ規定ニ依リ貸費ヲ受ケタル者ニシテ本規定施行ノ後ニ返納スル元金ニ對シテハ利子ヲ徴セス

附 則

○通 則 第八章 獎學資金

本改正ハ昭和十四年四月一日ヨリ之ヲ施行ス

一五〇

○副手規程

- 第一條 九州帝國大學ニ副手ヲ置ク無給トス但シ時宜ニ依リ有給ト爲スコトアルヘシ
- 第二條 副手ハ大學院學生、學士若ハ學士ト同等以上ノ學力ヲ有スル者ニ限り總長之ヲ囑託ス
- 第三條 副手ハ教授助教ノ指揮ヲ承ケ學術ニ關スル職務ニ服ス

○圖書館規則

- 第一條 本館ハ九州帝國大學所屬圖書ノ管理ニ關スル事務ヲ掌ル
- 第二條 本館ノ管理スル圖書ヲ分チテ左ノ二類トス
 - 一、本館備付ノ圖書
 - 二、各局部備付ノ圖書
- 第三條 本館備付ノ圖書ヲ分チテ左ノ三種トス
 - 一、貴重圖書
 - 二、辭書、事彙、叢書並ニ諸學科ニ通スル參考書

三、普通圖書

- 第四條 前條第一號ノ圖書ハ公用ノ目的ヲ以テ館長ノ承認ヲ得タル場合又第二號ノ圖書ハ館長ノ承認ヲ得タル場合ニ限り之ヲ借受クルコトヲ得
逐時又ハ定期ノ刊行物ニシテ未完冊ノモノハ局部ノ外借受クルコトヲ得ス
- 第五條 各局部ハ公用トシテ本館備付ノ圖書ヲ借受クルコトヲ得其ノ借受冊數及期間ハ制限セス但シ貴重圖書ハ二部三冊ヲ限リ一日ヲ超ユルヲ得ス
完冊ヲナササル刊行物ハ五部十冊ヲ限リ十五日ヲ超ユルヲ得ス
- 第六條 參考用トシテ本館備付ノ圖書ヲ借受クルコトヲ得ル者ハ職員、大學院學生、專攻生及圖書借受ノ特許ヲ得タル者トシ其ノ借受期間ハ三箇月以内トス
冊數ハ左ノ如シ

- | | |
|------------------------------------|--------|
| 教授、助教授、講師 | 各三十冊以内 |
| 事務官、學生主事、司書官、技師、藥局長 | 各二十冊以内 |
| 助手、學生主事補、技手、司書、藥劑手、副手、醫員、大學院學生、專攻生 | 各十冊以内 |

○副手規程 ○圖書館規則

一五一

前項以外ノ職員ニシテ所屬部局長又ハ教室、研究室主任ノ證明ヲ有スル者及借受ノ特許ヲ得タル者

各五冊以内

第七條 學生生徒ニシテ教室又ハ研究室主任ノ證明ヲ有スル者ニ對シテハ一般閱覽ニ支障ナキ限り圖書ヲ貸付スルコトアルヘシ其ノ借受冊數ハ三冊以内ニシテ期間ハ一箇月限トス

第八條 借受ノ冊數ハ洋裝ノモノニ就テ之ヲ定メ和漢裝ノモノハ三冊ヲ以テ圖書等ノ幅或ハ帙ヲナスモノハ一幅或ハ一帙ヲ以テ各一冊ト看做ス

第九條 借受ケタル圖書ハ借受者其ノ保管ノ責ニ任シ決シテ他ニ轉貸スヘカラス

第十條 職員ノ本學ヲ去ルトキ學生生徒ノ卒業、退學、休學シ又ハ停學ニ處セラレタルトキハ借受ケタル圖書ヲ直ニ返納スヘシ

第十一條 借受ケタル圖書ハ期間中ト雖モ毎年七月一日ヨリ十日迄ノ間ニ一旦返納スヘシ但シ必要アルトキハ臨時返納セシムルコトアルヘシ

第十二條 各部局ニ於テ圖書ヲ備付クル場合ニハ當該部局長ヨリ定式ノ備付書ヲ本館ニ差出スヘシ

第十三條 各部局ニ備付ケタル圖書ハ各部局長及教室又ハ研究室主任其ノ保管ノ責ニ任スヘシ館長ハ管理上必要アリト認メタルトキハ係員ヲ派遣シテ前項ノ圖書ヲ調査スルコトヲ得

第十四條 本館ノ圖書ヲ閱覽スルコトヲ得ル者ハ左ノ各號ノ一ニ該當スル者ニ限ル

一、職員

二、學生生徒

三、本學ヲ卒業シタル者

四、他ノ帝國大學ヲ卒業シタル者

五、他ノ帝國大學學生生徒ニシテ當該大學ノ證明ヲ有スル者

六、總長ノ特許ヲ得タル者

第十五條 本館ノ書庫ニ入り圖書ノ檢索ヲナスコトヲ得ル者ハ左ノ各號ノ一ニ該當スル者ニ限ル

一、教授、助教授、講師

二、事務官、學生主事、技師、藥局長

三、指導教官ノ證明ヲ有スル大學院學生、專攻生

四、當該學部長若ハ當該教室又ハ研究室主任ノ證明ヲ有スル助手、副手、學生、生徒

五、總長ノ特許ヲ得タル者

第十六條 本館ノ圖書ヲ閱覽セントスル者ハ本館事務室ニ就キ閱覽票ノ交付ヲ受クヘキモノトス

○圖書館規則

第十七條 本館ノ書庫ニ入り圖書ヲ檢索セントスル者ハ本館事務室ニ就キ檢索許可證ノ交付ヲ受クヘキモノトス

第十八條 貴重圖書ハ教授、助教授及講師ノ外總長ノ許可ヲ得タル者ニ限り之ヲ閱覽スルコトヲ得

第十九條 圖書ヲ汚損又ハ紛失シタルトキハ同一ノ圖書又ハ相當ノ代金ヲ以テ之ヲ辨償セシム

第二十條 本規則ニ違反シタル者アリタルトキハ相當ノ處分ヲナスコトアルヘシ

第二十一條 左ノ各號ニ該當スル場合ニ於テハ其ノ都度總長ノ許可ヲ經ヘキモノトス

一、諸官廳又ハ公共團體ヨリ圖書ノ貸付ヲ申込ミタルトキ

二、諸官廳ノ吏員又ハ公共團體ノ代表者ヨリ公用上圖書ノ閱覽若ハ檢索ヲ申出テタルトキ

第二十二條 本館ニ圖書ヲ寄託セントスル者アルトキハ其ノ需ニ應スルコトアルヘシ

寄託ヲ受ケタル圖書ハ本館所藏ノ圖書ト同一ノ取扱ヲナスモノトス

第二十三條 圖書閱覽及檢索ニ關スル規程ハ別ニ之ヲ定ム

附 則

第二十四條 本規則ハ大正十四年八月一日ヨリ之ヲ施行ス

第二十五條 九州帝國大學圖書館規程ハ本規則施行ノ日ヨリ之ヲ廢止ス

○ 圖書閱覽及檢索ニ關スル規程

第一條 圖書ノ閱覽ハ總テ所定ノ室内ニ於テナスヘキモノトス

第二條 圖書ヲ閱覽セントスル者ハ學生證又ハ圖書閱覽票ヲ係員ニ提出シ閱覽證書用紙ニ所定ノ事項ヲ記入シテ貸出ヲ受ケ閱覽終ラハ直ニ返納スヘシ

教官（講師ハ之ニ準ス以下同シ）ハ圖書閱覽票ヲ示シ前項ノ手續ニ據ラスシテ圖書ヲ閱覽スルコトヲ得

第三條 閱覽部冊數ハ一時ニ五部十五冊ヲ超ユルヲ得ス但シ和裝書ハ三冊ヲ以テ洋裝書ノ一冊ト看做スシ圖書等ノ幅或ハ帙ヲナスモノハ一幅或ハ一帙ヲ以テ各一冊ト看做ス

裝釘セサル逐時又ハ定期ノ刊行物ハ其ノ一完冊ヲナス迄ノ若干號ヲ合シテ一冊ト看做ス

第四條 總長ノ許可ヲ得テ貴重圖書ヲ閱覽セントスル者ハ制規ノ願書ニ所定ノ事項ヲ記載シテ願出ツヘシ

教官以外ノ職員又ハ學生ニシテ貴重圖書ヲ閱覽セントスル者ハ職員ニ在リテハ當該部局長學生及生徒ニ在リテハ教室又ハ研究室主任ノ證明ヲ得テ前項ノ手續ヲナスヘシ

○ 圖書館規則

第五條 閱覽票ハ他ニ轉貸スルヲ許サス又之ヲ遺失シタルトキハ直ニ其ノ旨届出ツヘシ

第六條 新聞ハ所定ノ室内ニ於テ閱覽シ閱覽終ラハ元ノ場所ニ置クヘシ

第七條 閱覽室ハ左ノ日時之ヲ開ク但シ臨時之ヲ變更スルコトアルヘシ

平日 午前八時ヨリ午後九時迄

日曜日 午前八時ヨリ正午迄

自七月十一日 午前八時ヨリ午後四時迄

至七月二十日

自七月二十一日

至八月三十一日 午前八時ヨリ正午迄

第八條 閱覽室ハ左ノ定日之ヲ閉ツ但シ臨時之ヲ閉ツルコトアルヘシ

自十二月二十七日

至翌年一月五日

祝日

祭日

本學記念日

春季、夏季及冬季休業中ノ日曜日

毎月第一日

第九條 圖書ノ檢索ヲナサントスル者ハ書庫ニ入ルニ先チテ檢索許可證ヲ在庫證ト引換フヘシ

第十條 圖書ヲ檢索スルノ際圖書ノ位置ヲ錯亂セサルハ勿論出納者ノ障得ヲナササル様注意スヘシ

第十一條 貴重圖書ヲ檢索セントスル者ハ更ニ其ノ旨ヲ申出テ掛員立會ノ上檢索ヲナスヘシ

第十二條 閱覽中ノ圖書ヲ汚損又ハ紛失シタルトキハ同一ノ圖書又ハ相當ノ代金ヲ以テ之ヲ辨償セシ

ムルコトアルヘシ

第十三條 學生生徒ノ休學シ又ハ停學ニ處セラレタル者ニハ閱覽ヲ停止ス

第十四條 本規程又ハ本館ノ指示スル事項ニ違反シタル者ニハ一定ノ期間閱覽ヲ停止シ其ノ旨ヲ閱覽

室内ニ揭示ス

附 則

第十五條 本規程ハ大正十四年八月一日ヨリ之ヲ施行ス

○圖書館商議委員會規程

- 第一條 九州帝國大學附屬圖書館商議委員會ハ圖書館ニ關スル重要ナル事項ヲ審議ス
- 第二條 商議委員會ハ九州帝國大學附屬圖書館長及同商議委員ヲ以テ組織ス
- 第三條 商議委員ハ各學部毎ニ教授二人ヲ以テ之ニ充テ委員長ハ圖書館長トス
委員ハ總長之ヲ命シ其ノ任期ヲ二年トス
- 第四條 商議委員會ハ委員長之ヲ召集シ其ノ議長トナル
- 第五條 商議委員會ハ商議委員半數以上出席スルニ非サレハ之ヲ開クコトヲ得ス
- 第六條 委員長ハ必要アル場合ニ於テハ商議委員以外ノ本學職員ニ列席ヲ求ムルコトヲ得
臨時列席セル本學職員ハ議決ノ數ニ加ハラス

附 則

- 第七條 本規程ハ大正十四年八月一日ヨリ之ヲ施行ス

○講習會規則

- 第一條 講習會ハ學術ノ知識ヲ普及スルヲ以テ目的トス
- 第二條 講習會ノ科目、期日、講習者ノ資格、人員及講習料等ハ開會ノ都度學部ニ於テ之ヲ公示ス
- 第三條 講習志望者ハ申込用紙ニ族籍、業務、現住所、生年月日及講習科目ヲ記載シ當該學部ニ差出スヘシ
- 第四條 講習料ハ申込ト同時ニ本學會計課ニ納付スヘシ既納ノ講習料ハ開會セサル場合ノ外之ヲ還付セス
- 第五條 講習者ノ希望ニ依リ講習終了後當該學部長證明書ヲ授與スルコトアルヘシ

○醫學部規程

第一章 修 學

- 第一條 本學部ノ最短在學期間ハ受験期ヲ通算シテ四箇年トス
- 第二條 一箇年ノ修學期間ヲ左ノ三トス
第一學期 四月一日ヨリ八月三十一日ニ至ル

義及外來患者臨床講義ニ出席スルコトヲ得ス

第二章 試 驗

第七條 大學令第十條ニ依ル學士試驗ハ學生ノ申請ニ依リ左ノ學科ニ就イテ之ヲ施行ス

- 解剖學
- 生理學
- 醫學
- 病理學
- 藥理學
- 細菌學
- 內科學
- 精神病學
- 小兒科學
- 外科學
- 整形外科學

- 產科學婦人科學
- 眼科學
- 皮膚科學
- 泌尿器科學
- 耳鼻咽喉科學
- 齒科學口腔外科學
- 放射線治療學
- 衛生學
- 法醫學

第八條 試驗ノ申請ヲ爲スコトヲ得ル者ハ第三條ノ修學學科目終了ノ證明ヲ受ケタル者ニ限ル

解剖學、生理學、醫化學、病理學、藥理學及細菌學ノ試驗ニ合格シタル後ニ非サレハ其ノ他ノ學科ノ試験ヲ申請スルコトヲ得ス

第九條 試驗ハ試驗學科擔任ノ教官之ヲ施行ス

擔任教官事故アルトキハ他ノ教官之ヲ施行スルコトアルヘシ

○醫學部規程 第二章 試驗

第十條 試験ノ成績ハ合格、不合格トシ合格ヲ更ニ優、良、可ノ三種トス

第十一條 試験ハ毎學期ノ終ニ施行シ其ノ期日ハ二週間以前ニ之ヲ揭示ス但シ臨床學科ノ試験ハ學期中ニ於テ行フコトアルヘシ

第十二條 試験ノ申請ハ試験期日ノ一週間以前ニナスヘシ

第十三條 病氣其ノ他已ムヲ得サル事故アリテ試験ニ出席スルコト能ハサルトキハ試験缺席届ニ醫師ノ診斷書若ハ其ノ理由書ヲ添付シ當該學科擔任教官ノ承認ヲ經テ試験當日迄ニ之ヲ學部長ニ差出スヘシ

第十四條 前條ノ手續ヲ經テ缺席シタル者ハ次回ノ試験期ニ於テ試験ヲ受クルコトヲ得

同條ノ手續ヲ經スシテ缺席シタル者ハ次回ノ試験期ニ於テ試験ヲ受クルコトヲ得ス

第十五條 或學科ノ試験ニ於テ不合格ノ成績ヲ得タル者ハ同一學期ニ於テ再ヒ試験ヲ受クルコトヲ得ス

第十六條 在學八箇年ニ及ヒ第八條ニ定ムル試験ノ全部ニ合格セサル者ハ退學シタル者トス但シ休學シタル期間ハ之ヲ算入セス

前項ノ在學期間ニハ他ノ大學ニ於ケル在學年限ヲ通算スルコトアルヘシ

第三章 選 科 生

第十七條 修學學科中一學科若ハ數學科ヲ選擇シテ之ヲ修メントスル者アルトキハ選科生トシテ設備ニ差支ナキ限り許可スルコトアルヘシ

前項ノ志望者ハ二月十五日迄ニ入學願書ニ履歷書ヲ添付シ差出スヘシ

第十八條 選科生タラントスル者ハ左ノ資格ノ一ヲ有スルコトヲ要ス

一、官公立醫學專門學校及專門學校令ニ依ル私立醫學學校卒業生

二、舊高等學校醫學部及舊高等中學醫學部卒業生

三、舊京都、大阪、愛知醫學學校卒業生

四、舊別科醫學卒業生

五、舊甲種醫學學校卒業生

六、外國醫科大學ニ於テ學位ヲ得タル者

七、醫術開業免狀ヲ有スル者ニシテ學力檢定試験ニ合格シタル者但シ齒科醫術開業免狀ヲ有スル者ニシテ學力檢定試験ニ合格シタル者ハ齒科學ノ選科生タルコトヲ得

第十九條 各學期ニ於ケル選科生ノ員數ハ學期ノ始ニ於テ當該學科擔任教官之ヲ定ム

○醫學部規程 第三章 選科生

第二十條 入學志望者ノ員數前條ノ收容人員ニ超過スルトキハ選抜試験ヲ施行ス

第二十一條 學力檢定試験及選抜試験ニ關スル細則ハ學部長之ヲ定ム

第二十二條 本章規定ノ外ハ正科生ニ關スル規定ヲ準用ス

附 則

本規程ハ昭和五年七月二十三日ヨリ之ヲ施行ス

附 則

本改正ハ昭和十二年四月一日ヨリ之ヲ施行ス

本改正施行ノ際現ニ在學スル學生ニ對シテハ新舊規程ヲ參酌シテ適宜之ヲ定ム

○ 醫學部附屬醫院規程 (明治三十六年五月一日制定)

第一條 本院ハ醫學ノ研究及授業ノ目的ヲ以テ患者ヲ治療スル所トス

第二條 患者ヲ分チテ入院患者及外來患者ノ二種トス

第三條 入院患者ハ官費ヲ主トシ傍ラ私費入院ヲモ許可スルモノトス但シ私費患者ニ要スル費用ハ別ニ之ヲ定ム

第四條 外來患者ノ費用ハ患者ノ自辨トス但シ病症ニ依リ治療上一切ノ費用ヲ徵收セサルコトアルハ

第五條 本規程ノ施行ニ關スル細則ハ大學總長別ニ之ヲ定ム

○ 看護員養成科規則

第一條 看護員養成科ハ一般患者ヲ看護スルノ方法ヲ授クル爲ニ之ヲ設ク

第二條 看護員生徒ヲ分チテ看護婦生徒及看護手生徒トス

第三條 看護婦生徒ハ普通患者及女子精神病患者、看護手生徒ハ男子精神病患者看護ノ講習ヲ爲スモノトス

第四條 入學志望ノ者ハ左ノ要件ヲ備フルコトヲ要ス

看 護 婦

一、年齡滿十五歲以上二十五歲以下ノ女子ニシテ高等小學校卒業若ハ高等女學校二學年修業又ハ之ト同等以上ノ學力ヲ有スル者

一、身體健全ナル者

○ 醫學部附屬醫院規程 ○ 看護員養成科規則

- 一、家事ニ係累ナキ者
- 一、品行方正ナル者

看護手

- 一、年齢満二十二歳以上三十五歳以下ノ男子ニシテ高等小學校卒業若ハ中學校二學年修業又ハ之ト同等以上ノ學力ヲ有スル者
- 一、身體健全ナル者
- 一、品行方正ナル者
- 一、家事ニ係累ナキ者

第五條 生徒ハ左ノ學科目ニ就キ入學試験ヲ行ヒ體格ヲ検査シ合格シタル者ヲ採用ス

- 一 算術
 - 一 讀書
 - 一 書取
 - 一 作文
- 高等小學校卒業程度

口頭試問ヲ爲スコトアルヘシ

第六條 生徒志望者ハ第一號書式ノ入學願書ニ履歷書、戶籍謄本及寫眞ヲ添ヘ差出スヘシ

第七條 入學ノ許可ヲ得タル者ハ第二號書式ノ證書ヲ差出スヘシ

第八條 生徒ハ入學ノ際宣誓簿ニ記名スヘシ

第九條 生徒養成ノ期間ハ二ケ年トス其ノ授業科目左ノ如シ

修身

- 一 解剖學大意
- 一 生理學大意
- 一 看護法

一般看護法 附 死後ノ處置

傳染病患者看護法

精神病患者看護法

小兒病患者看護法

産婦看護法

一 治療介補法

○看護員養成科規則

- 一 醫療器械學大意
- 一 消毒法
- 一 繃帶學大意
- 一 救急法
- 一 衛生學大意
- 一 實習

前項ノ外課外トシテ一科目若ハ數科目ヲ教授スルコトアルヘシ

第十條 試驗ヲ分チテ進級試驗及卒業試驗トス

第十一條 進級試驗ハ講義終了ノ學科毎ニ一年ノ終迄ノ間ニ於テ卒業試驗ハ二年ノ終ニ於テ施行シ合格者ニハ卒業證書ヲ授與ス但シ各期間内授業ヲ受ケサルコト授業時數中三分ノ一以上ニ及フ者ハ試験ヲ受クルコトヲ得ス

第十二條 卒業ノ後二ケ年間ハ本院看護員ヲ勤務スルノ義務アルモノトス

第十三條 生徒ニハ制服制帽ヲ貸付シ食餌及日給ヲ給與シ本院寄宿舍ニ寄宿セシム

第十四條 生徒ハ半途退學スルヲ許サス但シ卒業ノ見込ナキ者ハ之ヲ退學セシム

第十五條 生徒ハ本院ノ諸規則ヲ遵守シ尙講師醫員藥劑員事務員及看護員ノ指揮ニ從ヒ業務ニ服スヘシ

第十六條 在學中不都合ノ行爲アリテ退學ヲ命シタルトキ又ハ義務年限中義務ニ違背シ其他不都合ノ行爲ニ依リテ解職シタルトキハ養成期間中支給シタル金額ヲ一時ニ返納セシム但シ情狀ニ依リ特別ノ處分ヲナスコトアルヘシ

(第一號、第二號書式略ス)

○ 産婆養成科規則

第一條 本科ハ産婆ニ必要ナル學術ヲ授ケ且實地練習ヲ爲サシムルヲ以テ目的トス

第二條 本科ノ授業ハ九州帝國大學醫學部産科學婦人科學教室ニ於テ當該講座擔任教授監督ノ下ニ之ヲ行フ

第三條 本科ノ修業年限ハ二箇年トス

第四條 學年ハ四月一日ニ始リ翌年三月三十一日ニ終ル

第五條 九州帝國大學通則第二條ニ記載スル日ハ休日トス但シ休業日ト雖モ實習ヲ爲サシムルコトア

○ 産婆養成科規則

ルヘシ

第六條 學科目左ノ如シ

第一 年

- 一 修身
- 二 解剖學大意
- 三 生理學大意
- 四 一般看護法
- 五 治療介補
- 六 產婆學(妊娠分娩產褥ノ正規經過及其ノ取扱法)
- 七 初生兒狀況及其ノ取扱法
- 八 消毒法
- 九 模型演習
- 十 臨床實習

第二 年

一 修身

- 二 產婆學(妊娠分娩產褥ノ異狀經過及其ノ取扱法)
- 三 初生兒疾病及看護法
- 四 產婆心得
- 五 模型演習
- 六 實地演習及臨床實習

第七條 生徒ハ毎年募集ス其ノ日時及人員ハ豫メ之ヲ廣告ス

第八條 生徒タルニハ左ノ各號ニ該當シ且入學試験ニ及第スルヲ要ス

- 一 年齡滿十八年以上ニシテ家事ニ係累ナキ者
- 二 身體健全品行方正ナル者
- 三 高等小學校卒業若ハ高等女學校二年以上ノ課程ヲ終了シ又ハ之ト同等以上ノ學力ヲ有スル者

第九條 入學試験ハ左ノ科目ニ就キ之ヲ行フ

- 一 讀書

○產婆養成科規則

- 二 作文
- 三 書取
- 四 算術
- 五 試問

第十條 入學志願者ハ第一號書式入學願ニ履歷書、戶籍謄本、最近撮影ノ寫眞及受験料金壹圓ヲ添ヘ差出スヘシ但シ既納ノ受験料ハ受験者ノ都合ニ依リ入學願ヲ取消スコトアルモ之ヲ返付セス

第十一條 入學ヲ許可セラレタル者ハ第二號書式ニ依リ七日以内ニ在學證書ヲ差出スヘシ

第十二條 生徒ハ通學トシ保證人ト同居スルコトヲ要ス

第十三條 授業料ハ一箇月金壹圓五拾錢トシ毎月一日ヨリ五日マテニ納付スヘシ但シ七八兩月分ハ納付ニ及ハス

既納ノ授業料ハ之ヲ還付セス

第十四條 授業料ヲ期限内ニ納付セサル者ハ講義及實習ニ出席スルコトヲ得ス

第十五條 試験ヲ分チテ進級試験及卒業試験トス

進級試験ハ第一年ノ授業ヲ終リタル後卒業試験ハ第二年ノ授業ヲ終リタル後之ヲ行ヒ合格シタル者

ニハ卒業證書ヲ授與ス

第十六條 試験ノ成績ハ一科目百點ヲ以テ最高トシ一科目四十點以上總平均六十點以上ヲ以テ及第トス

第十七條 生徒ハ半途退學ヲ許サス

第十八條 在學中不都合ノ行爲アリ又ハ成業ノ見込ナキ者ニハ退學ヲ命ス

第十九條 生徒ハ醫院ノ規則ヲ遵守シ職員及看護長ノ命ニ從フヘシ

(第一號、第二號書式略)

○防疫委員規程

第一條 防疫委員ハ附屬醫院ニ於ケル防疫ニ關スルコトヲ處理ス

第二條 防疫委員ハ委員長、常任委員、幹事及臨時委員ヲ以テ之ヲ組織ス

委員長ハ附屬醫院長ヲ以テ之ニ充ツ

常任委員ハ二人トス委員長ノ上申ニ依リ總長之ヲ囑託ス

幹事ハ附屬醫院勤務ノ事務官ヲ以テ之ニ充ツ

○防疫委員規程

臨時委員ハ檢疫開始ノ場合委員長ノ上申ニ依リ總長之ヲ囑託ス

第三條 防疫委員ノ事務ニ關シ附屬員ヲ置ク

附屬員ハ委員長之ヲ命ス

附屬員ハ上司ノ指揮ヲ承ケ庶務ニ從事ス

○工學部規程

第一章 入 學

第一條 九州帝國大學通則第六條及第九條ニ依リ本學部ニ入學セントスル者ハ左ノ區別ニ從ヒ第一第

二及第三志望ノ學科ヲ選定シ通則第十條ニ依リ入學願書ヲ差出スヘシ

- 土木工學科
- 機械工學科
- 電氣工學科
- 應用化學科
- 採鑛學科

- 冶金學科
- 造船學科
- 航空學科

第二條 九州帝國大學通則第十條第一項ノ期日以後ニ於テ入學願書ヲ提出スル者ニハ通則第七條ヲ適用セス

第三條 九州帝國大學通則第六條第二號ニ依リ本學部ニ入學セントスル者ハ專門學校程度ノ工業學校

卒業者、高等師範學校本科理科卒業者及之ト同等以上ノ學力アリト認メラレタル者タルヲ要ス

第四條 前條ノ入學志望者ハ二月十五日迄ニ學部長宛願出ツヘシ

第二章 授 業

第五條 各學期ノ授業期日ハ左ノ如シ

第一學期

四月十六日ヨリ七月十日ニ至ル

九月十一日ヨリ十月十七日ニ至ル

第二學期

○工學部規程 第一章 入學 第二章 授業