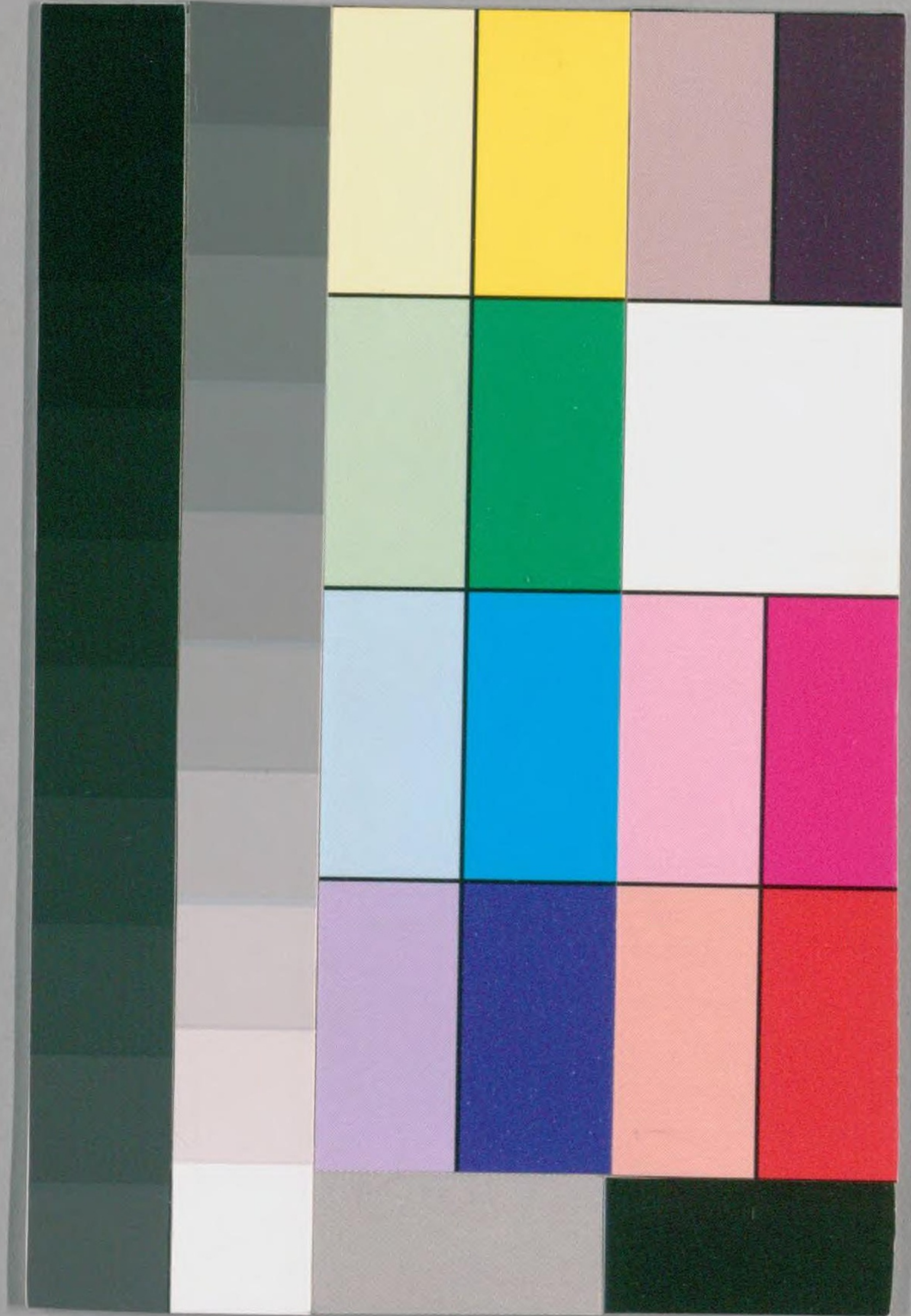


明治八年乙亥太陽略曆



(2)
イ
27-1



国立国会図書館 タイトル『[略本曆]』 請求記号 寄別12-6-27(2)イ

ガラス使用

一月大卅一日 太陰曆

一日 金 四

方 拜

甲戌十一月大廿四日

二日 七月最高午前三時

廿五日 日のくね

三日 日 元 始 祭

廿六日 日のくね

四日 月

廿七日 日のくね

五日 火

廿八日 日のくね

六日 水 小 っ ん

水より 廿九日 日のくね

小寒前時 至 望 至 日 出 前 七 時 分

日 出 前 七 時 分 セリ サカフミツ アタカク フルム キシ

七日 木

三十日 日のくね

八日 金 新月午前二時二十七分

干二月小 一日 日のくね

九日 土

二日 日のくね

十日 日

三日 日のくね

十一日 月

四日 日のくね

十二日 火

五日 日のくね

十三日 水

六日 日のくね

十四日 木

七日 日のくね

十五日 土 上弦午前六時四十分

十六日 日 月最申午後八時

十七日 月 日のくね

十八日 日 日のくね

十九日 火 日のくね

二十日 水 大 っ ん

水より 二十月中

大寒後時 至 至 日 出 前 七 時 分

日 出 前 七 時 分 フキスチ サク サウツク 承リツネ

〇満月午前三時

廿一日 木

廿二日 金

廿三日 土

廿四日 日

廿五日 月

廿六日 火

廿七日 水

廿八日 木

廿九日 金 下弦午後九時五十三分

三十日 土 月最高午前二時

三十一日 日

二月平二十八日

一日	月	ヤト春日祭	カキ枝岡祭	廿五	まのくむま
二日	火			廿六	まのくむま
三日	水	せつふん	水よう	廿七	ひのくさる
四日	木	祈年祭 班幣	正月廿八	廿八	ひのととり
五日	金			廿九	ちのくむま
六日	土	●新月午後五時十罌	乙亥正月大	一日	ちのとめ
七日	日		日よう	二	うのくね
八日	月	ヤミ大原野祭		三	うのとめ
九日	火			四	まのくさる
十日	水		水よう	五	まのとめ
十一日	木	月最卑午前十二時		六	まのくさる
十二日	金			七	まのとめ
十三日	土	●上弦午後二時三十九分		八	ひのくむま

立春後一時早祭日中前時 東風解氷公カセホリヌクウダヒスナク 黄鶯睨睨魚上氷ウラホリヌク

十四日	日		日よう	九	ひのくむま
十五日	月			十	ちのくさる
十六日	火			十一	ちのとめ
十七日	水		水よう	十二	うのくね
十八日	木			十三	うのとめ
十九日	金			十四	まのくむま
二十日	土	○満月午後五時二十分		十五	まのとめ
廿一日	日		日よう	十六	ひのくさる
廿二日	月			十七	ちのくさる
廿三日	火			十八	ひのくさる
廿四日	水		水よう	十九	ひのとめ
廿五日	木			二十	ちのくむま
廿六日	金	月最高午後十時		廿一	ちのとめ
廿七日	土			廿二	うのくさる
廿八日	日	○下弦午後七時十分	日よう	廿三	うのとめ

雨水前九時 至春望日中前時 上脉潤起霞始サマモクハエ 草木萌動

三月大 三十一日

一日月 イツモ出雲祭

二日火 水水よう 廿四、まのくね
 三日水 水水よう 廿五、まのくね
 四日木 水水よう 廿六、まのくね
 五日金 水水よう 廿七、まのくね
 六日土 水水よう 廿八、まのくね
 二月せう 廿九、まのくね

啓蟄日中前六時十七分 桃始笑サクナムシテウタル 菜虫化蝶スモリムシトフシタム

七日日 日日よう 三十、まのくね
 八日月 新月午前五時三十九分 三月小 一日日 廿一、まのくね

九日火 水水よう 二、うのくむま
 十日水 月最卑午後三時 水水よう 三、うのくむま

十一日木 水水よう 四、まのくね
 十二日金 水水よう 五、まのくね

十三日土 水水よう 六、まのくね
 十四日日 上弦午後十時二十四分 日日よう 七、まのくね

十五日月 廣田祭 水水よう 八、まのくね

十六日火 廣田祭 水水よう 九、まのくね

十七日水 水水よう 十、まのくね

十八日木 ひんひん 十一、まのくね

十九日金 ひんひん 十二、まのくね

二十日土 ひんひん 十三、まのくね

廿一日日 春季祭 日日よう 十四、まのくね

春分午前六時 日日よう 十五、まのくね

廿二日月 満月午前九時十分 水水よう 十六、まのくね

廿三日火 水水よう 十七、まのくね

廿四日水 水水よう 十八、まのくね

廿五日木 水水よう 十九、まのくね

廿六日金 月最高午後三時 日日よう 二十、まのくね

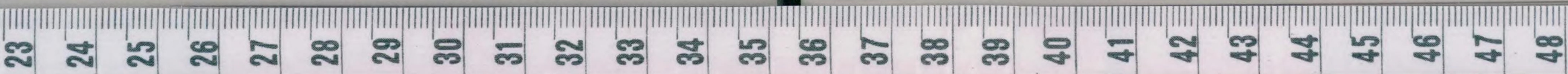
廿七日土 日日よう 廿一、まのくね

廿八日 日日よう 廿二、まのくね

廿九日月 下弦午後一時四十四分 水水よう 廿三、まのくね

三十日火 水水よう 廿四、まのくね

三十一日水 水水よう 廿五、まのくね



四月小三十日

一日	木	ヤマト大和祭	廿五	ひのくむす
二日	金	ヤマト松尾祭	廿六	ひのくむす
三日	土	ヤマト梅宮祭	廿七	ひのくむす
四日	日	ヤマト廣瀬祭	廿八	ひのくむす
五日	月	龍田祭	廿九	ひのくむす
六日	火	清明 時分二十四秒 新月午後三時五十分 三月大	三十	ひのくむす
七日	水	神祭	三十一	ひのくむす
八日	木	稻荷祭	三十二	ひのくむす
九日	金	吉田祭	三十三	ひのくむす
十日	土		三十四	ひのくむす
十一日	日		三十五	ひのくむす
十二日	月		三十六	ひのくむす
十三日	火	上弦午前六時五十二分	三十七	ひのくむす
十四日	水		三十八	ひのくむす
十五日	木	加茂祭	三十九	ひのくむす
十六日	金		四十	ひのくむす
十七日	土	午後七時五十分二十四秒	四十一	ひのくむす
十八日	日		四十二	ひのくむす
十九日	月		四十三	ひのくむす
二十日	火		四十四	ひのくむす
二十一日	水	満月午前一時四十九分	四十五	ひのくむす
二十二日	木	月最高午前初時	四十六	ひのくむす
二十三日	金		四十七	ひのくむす
二十四日	土		四十八	ひのくむす
二十五日	日		四十九	ひのくむす
二十六日	月		五十	ひのくむす
二十七日	火		五十一	ひのくむす
二十八日	水		五十二	ひのくむす
二十九日	木	下弦午前四時三十六分	五十三	ひのくむす
三十日	金		五十四	ひのくむす

五



五月大三十日

一日	土	八十八ヤ	日	廿六	まのくね
二日	日		日	廿七	まのくね
三日	月		日	廿八	まのくね
四日	火		水	廿九	ひのくね
五日	水	●新月午前初時三十分 ●最車午前六時	水	三十	ひのくね
六日	木	同	四月小 同	一日	つものくね
七日	金	立夏前時五十分 日午前時十分 日午後六時 日午後七時	龍始鳴 蚯蚓出 竹笋生	二	つものくね
八日	土			三	うのくね
九日	日			四	うのくね
十日	月			五	まのくね
十一日	火			六	まのくね
十二日	水	●上弦午後四時五十六分		七	まのくね
十三日	木			八	まのくね
十四日	金			九	ひのくね

十五日	土		日	十	まのくね
十六日	日		日	十一	まのくね
十七日	月		日	十二	まのくね
十八日	火		水	十三	うのくね
十九日	水	○満月午後六時九分 ○最高午前三時	水	十四	うのくね
二十日	木		四月中	十五	まのくね
廿一日	金	小満後九時 日午前四時 日午後七時	紅化榮 麥秋	十六	まのくね
廿二日	土			十七	まのくね
廿三日	日		日	十八	まのくね
廿四日	月		日	十九	ひのくね
廿五日	火		水	二十	ひのくね
廿六日	水		水	廿一	まのくね
廿七日	木			廿二	まのくね
廿八日	金	●下弦午後三時四十九分		廿三	うのくね
廿九日	土		日	廿四	うのくね
三十日	日		日	廿五	まのくね
三十一日	月		日	廿六	まのくね



六月小三十日

一日火 マミト丹生川上祭 下ノ東照祭 廿七、三のくむま

二日水 ヤシ貴 船祭 廿八、三のくむま

三日木 月日取申午後三時 廿九、ひのくむま

四日金 ●新月午前七時四十分 神宮月火祭幣帛發遣 一日、ひのくむま

五日土 五月小 二、三のくむま

六日日 おくとらつけ 日よろ 三、三のくむま

七日月 あめこのゆき 四、うのくむま

八日火 梅 五、うのくむま

九日水 入 六、まのくむま

十日木 水よう 七、まのくむま

十一日金 ●上弦午前五時十四分 八、まのくむま

十二日土 日よろ 九、まのくむま

十三日日 日よろ 十、ひのくむま

十四日月 ムサシ氷川祭 十一、ひのくむま

十五日火 マミハ坂 祭 十二、三のくむま

十六日水 月最高午前九時 水よう 十三、三のくむま

十七日木 愧祭 十四、うのくむま

十八日金 十五日、うのくむま

十九日土 ○満月 午前九時十五分 十六、まのくむま

二十日日 日よろ 十七、まのくむま

廿一日月 ヲリ熱田祭 十八、まのくむま

廿二日火 五月中 十九、まのくむま

夏至 午前六時五分 日中午前四時七分 日午後七時五分 乃東枯 菅蒲華 半夏生

廿三日水 水よう 二十、ひのくむま

廿四日木 廿一、ひのくむま

廿五日金 廿二、まのくむま

廿六日土 ●下弦午後十一時五十八分 廿三、まのくむま

廿七日日 日よろ 廿四、うのくむま

廿八日月 廿五、うのくむま

廿九日火 廿六、まのくむま

三十日水 大祓 ツミ住吉祭 水よう 廿七、まのくむま

七



七月大 三十一日

一日 木 月最卑午後十時

二日 金 せんげしゅう

三日 土 新月午後四時四分
日最高午後三時

四日 日 六月小
日よう

五日 月 六月廿五

六日 火 六月廿六

七日 水 六月廿七

小暑 午後十時五分四分
日出午前四時五分
日午後七時十分

温風至 蓮始開

鷹乃學習

八日 木

九日 金 上弦午後七時五分九分

十日 土 安房祭

十一日 日 日よう

十二日 月 多良川祭

十三日 火 月最高午後十二時

十四日 水 水よう

十五日 木

十六日 金 〇満月午後十時四分

十七日 土 日よう

十八日 日 〇満月午後十時四分

十九日 月 日よう

二十日 火 日よう

二十一日 水 水よう

二十二日 木 天月中

二十三日 金 天月中

大暑 午後五時五分

桐始結花

潤澤 暑大兩時行

廿四日 土

廿五日 日 〇下弦午前五時五分

廿六日 月 日よう

廿七日 火 水よう

廿八日 水 月最卑午後六時

廿九日 木

三十日 金

三十一日 土

廿八、このくね

廿九、このくね

三十、このくね

三十一、このくね

一、このくね

二、このくね

三、このくね

四、このくね

五、このくね

六、このくね

七、このくね

八、このくね

九、このくね

十、このくね

十一、このくね

十二、このくね

十三、このくね

十四、このくね

十五、このくね

十六、このくね

十七、このくね

十八、このくね

十九、このくね

二十、このくね

二十一、このくね

二十二、このくね

二十三、このくね

二十四、このくね

二十五、このくね

二十六、このくね

二十七、このくね

二十八、このくね

二十九、このくね

三十、このくね

三十一、このくね



九月小三十日

一日	水	三百十日	水	二	ひのく
二日	木			三	ひのく
三日	金			四	つちのく
四日	土			五	つちのく
五日	日		日	六	うのく
六日	月			七	うのく
七日	火	月最高午前十一時		八	うのく
八日	水	●上弦午前六時五分水	八月廿九	九	うのく
白露前	七時	祭		十	うのく
九日	木	生國魂祭		十一	うのく
十日	金			十二	うのく
十一日	土			十三	ひのく
十二日	日		日	十四	ひのく
十三日	月			十五	うのく
十四日	火				

十五日	水	○満月午後十一時二分	水	十六	うのく
十六日	木	祭		十七	うのく
十七日	金	神宮神嘗祭		十八	うのく
十八日	土	ヤミコト豊一國祭		十九	うのく
十九日	日	月最午前十二時	日	二十	うのく
二十日	月	ひ		廿一	うのく
廿一日	火	ヤミコト白峯祭	水	廿二	ひのく
廿二日	水	井伊谷祭	●下弦午後四時十九分	廿三	ひのく
廿三日	木	秋季祭	社	廿四	うのく
秋分	午後八時	祭	日	廿五	うのく
後八時	祭	日	八月	廿六	うのく
廿六日	日	キイ國懸祭	日	廿七	うのく
廿七日	月			廿八	うのく
廿八日	火			廿九	うのく
廿九日	水	●新月午後十時	九月大	三十	うのく
三十日	木				



十月大三十日

一日	金		三	ひのくさる
二日	土		四	ひのくさる
三日	日		五	ひのくさる
四日	月		六	ひのくさる
五日	火	月最高午前七時	七	ひのくさる
六日	水		八	ひのくさる
七日	木		九	ひのくさる
八日	金	●上弦午前時二十四分	十	ひのくさる
九日	土		十一	ひのくさる
十日	日	寒露 時亥 日申前時七十分	十二	ひのくさる
十一日	月	●下弦午後時三十分	十三	ひのくさる
十二日	火	●より午前四時四分二十九秒	十四	ひのくさる
十三日	水		十五	ひのくさる
十四日	木		十六	ひのくさる

寒露 時亥 日申前時七十分
 九月廿二日 菊花開 蟋蟀在戸

十五日	金	●満月午前八時三十三分	十七	ひのくさる
十六日	土		十八	ひのくさる
十七日	日	月最早午前五時	十九	ひのくさる
十八日	月		二十	ひのくさる
十九日	火		廿一	ひのくさる
二十日	水		廿二	ひのくさる
廿一日	木		廿三	ひのくさる
廿二日	金		廿四	ひのくさる
廿三日	土		廿五	ひのくさる
廿四日	日	日ころり 九月中 廿六	廿六	ひのくさる
廿五日	月	霜降 前時 日申前時三十分	廿七	ひのくさる
廿六日	火	霜始降 日申前時三十分	廿八	ひのくさる
廿七日	水		廿九	ひのくさる
廿八日	木		三十	ひのくさる
廿九日	金	●新月午後二時三十分	三十一	ひのくさる
三十日	土		三十二	ひのくさる
三十一日	日		三十三	ひのくさる

霜降 前時 日申前時三十分
 霜始降 日申前時三十分
 楓 葛 花 興

●新月午後二時三十分

十月大

日ころり



上月小三十日

一日 月 最高午後十時

二日 日 火

三日 日 水

四日 日 木

五日 日 金

六日 日 土

七日 日 日

八日 日 月

九日 日 火

十日 日 水

十一日 日 木

十二日 日 金

十三日 日 土

十四日 日 日

十五日 日 月

十六日 日 火

十七日 日 水

十八日 日 木

十九日 日 金

二十日 日 土

二十一日 日 日

二十二日 日 月

二十三日 日 火

二十四日 日 水

四、ひのとら

五、つちのとら

六、つちのとら

七、うのとら

八、うのとら

九、うのとら

十、うのとら

十一、うのとら

十二、うのとら

十三、うのとら

十四、うのとら

十五、うのとら

十六、うのとら

十七、うのとら

十八、うのとら

十九、うのとら

二十、うのとら

二十一、うのとら

二十二、うのとら

二十三、うのとら

二十四、うのとら

二十五、うのとら

二十六、うのとら

二十七、うのとら

二十八、うのとら

二十九、うのとら

三十、うのとら

三十一、うのとら

三十二、うのとら

三十三、うのとら

三十四、うのとら

三十五、うのとら

三十六、うのとら

三十七、うのとら

三十八、うのとら

三十九、うのとら

四十、うのとら

寒前 四時 世 至 至 秒 見 午 後 五 時 分

山 茶 始 開 地 始 凍 金 盞 香

新嘗祭 班幣

○満月 午後六時四十九分

○下弦 午前九時五十六分

小 雪 前 時 器 空 糸 日 出 前 七 時 分

虹 截 不 見 湖 風 拂 葉 橋 始 葉

新 嘗 祭

鎮 魂 祭

十月 中 廿 六

十一月 大 一

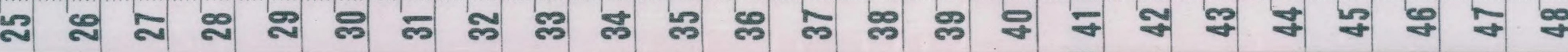
●新月 午前九時三分日より

●最高 午前七時

火

水

木



十二月大三十一日

一日	水	水より	四、ひのくさ
二日	木	水より	五、つものくさ
三日	金	水より	六、つものくさ
四日	土	神宮月次祭幣帛發遣	七、うのくね
五日	日	日より	八、うのくさ
六日	月	●上弦午前十二時十五分	九、まのくさ
七日	火	十一月せろ	十、まのくさ
八日	水	大雪後時四時五十分	十一、まのくさ
九日	木	日午前七時十分	十二、まのくさ
十日	金	日午後四時五十分	十三、ひのくま
十一日	土	閉塞成冬	十四、ひのくさ
十二日	日	熊蕃宛	十五、つものくさ
十三日	月	鱒魚群	十六、つものくさ
十四日	火	○満月午前五時四分	十七、つものくさ
十五日	水	●下弦午前初時十五分	
十六日	木	水より	
十七日	金	水より	
十八日	土	日より	
十九日	日	日より	
二十日	月	●下弦午前初時十五分	
二十一日	火	水より	
二十二日	水	水より	

二十五日	水	冬至後時四時五十分	廿六、つものくさ
二十六日	木	日午前七時十分	廿七、つものくさ
二十七日	金	日午後四時五十分	廿八、つものくさ
二十八日	土	乃東生	廿九、つものくさ
二十九日	日	麋角解	三十、つものくさ
三十日	月	雪下出	三十一、つものくさ
三十一日	火	●新月午前四時二十三分	十二月小
三十日	水	水より	二、つものくさ
二十九日	木	水より	三、つものくさ
二十八日	金	水より	四、つものくさ
二十七日	土	水より	
二十日	日	月最高午前七時	
廿七日	月	日より	
廿八日	火	●新月午前四時二十三分	
廿九日	水	水より	
三十日	木	水より	
三十一日	金	水より	



大阪領曆商社中弘曆者
同 松浦善右衛門

