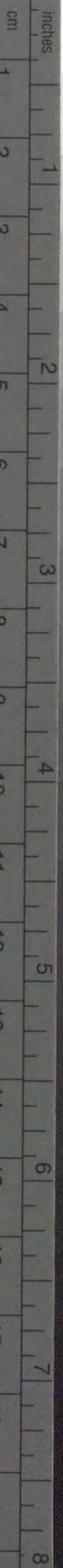


Kodak Gray Scale



© Kodak, 2007 TM: Kodak

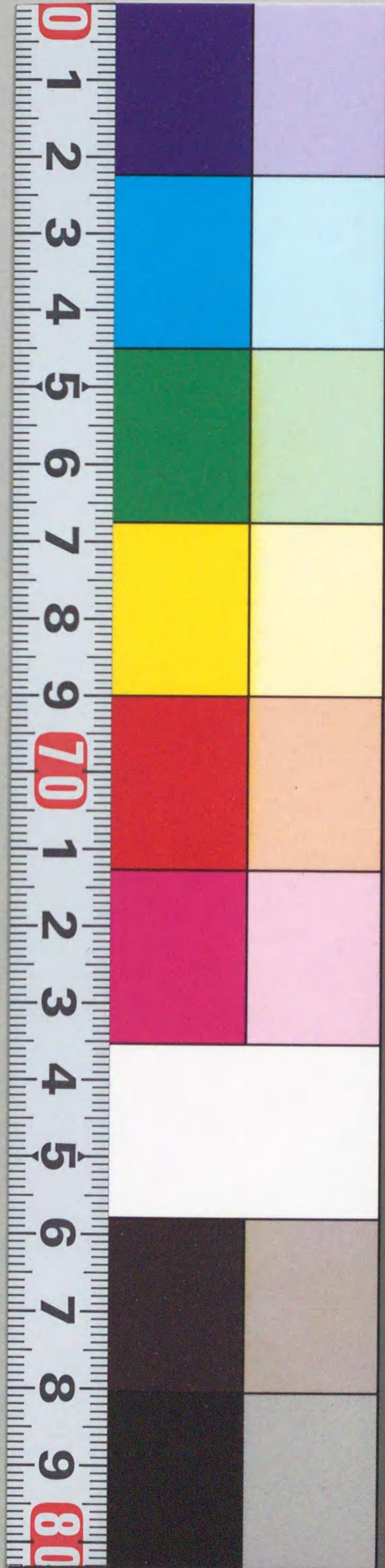
A 1 2 3 4 5 6 M 8 9 10 11 12 13 14 15 B 17 18 19



Kodak Color Control Patches

Blue Cyan Green Yellow Red Magenta White 3/Color Black

© Kodak, 2007 TM: Kodak



Y994  
J9941



大正十年 一月

鐵道線路調査ノ起源及沿革概要

鐵道省

貴族院  
函  
号  
冊



貴族院  
函  
号  
冊

Y994  
J9941

鐵道線路調査ノ起源及沿革概要



I 種  
W

\*1200901197789\*



鐵道線路調査ノ起源及沿革概要

明治二十三年六月鐵道長官ハ内閣總理大臣ニ具申シテ北陸外二線ノ起業ヲ請ヒ併  
セテ全國内線路豫測費ノ支出ヲ求メタリ其理由ニ曰  
本州四國九州ニ於テ將來漸次鐵道ヲ敷設シ其利用普及ヲ圖ルヘキ線路多キハ  
瞭然タルヲ以テ國力民度ノ進歩ニ隨ヒ緩急ノ順序ヲ逐テ其敷設ヲ實施スルノ  
方案ヲ立ルハ亦今日ノ急務タルヘシ然ルニ是等線路大體ノ位置方向ヲ豫定ス  
ルニハ先ツ適當ナル技術員ヲ派シ各所ニ就テ線路ヲ概測シ運輸上ノ關係等ヲ  
詳ニ調査セシメサルヘカラス  
然ルニ明治二十四年二月第一回帝國議會ニ鐵道擴張方法取調ノ爲特別委員ヲ置ク  
ノ動議ヲ提出シタリシカ會期最終日ノ日程ニ上リタル爲議事ニ入ラスシテ閉會ニ  
至リシト雖モ之カ賛成者ハ全院議員ノ過半數ニ上リシカ如キハ注目スヘキ事實ニ



シテ乃チ國家將來ノ大計上線路調査ノ必要已ニ眼前ニ迫リ來レルヲ示セシヲ以テ  
 鐵道廳長官ハ明治二十四年四月ヲ以テ內務大臣ニ意見ヲ具申シタリ其要ニ曰  
 官設鐵道計畫濟ノ線路五百五十哩ハ已ニ悉ク敷設ヲ竣リ僅カニ目下施工中ナ  
 ル碓氷峠ノ開鑿ヲ殘スノミニシテ私設鐵道ハ會社ノ成立セルモノ十有七其敷  
 設見込線路延長凡一千八百餘哩ニシテ已ニ竣功セシモノ凡九百哩ナリ故ニ官  
 私線ヲ併セ既成鐵道ノ總延長ハ大略一千五百哩ニ達セリ之ヲ十年前以前僅ニ一  
 百哩許ニ過キサリシニ比スレハ長足ノ進步ナリト稱スヘキカ如シト雖モ今全  
 國ノ地圖ニ就キ是等既成鐵道ノ位置方向及延長ヲ觀察シ且ツ地積民口物産等  
 運輸交通上ニ關係アル事項ニ照シ我邦ノ鐵道ハ之ヲ以テ完全ニ其利用ヲ普及  
 セシムルヲ得ルヤ否ヤヲ考覈スルニ斷シテ尙ホ大ニ不足ナリト言ハサルヲ得  
 ス而シテ此鐵道事業ヲ擴張シ其利用ヲ全國ニ普及セシムル方法手順如何ト云  
 フニ總テ鐵道ヲ國家事業トシ政府ニ於テ自ラ敷設經營ノ事務ヲ負擔スルカ或  
 ハ私設鐵道會社ヲシテ專ラ敷設ヲ計畫施行セシメ政府ハ更ニ之ヲ管理監督シ



間接ニ獎勵誘導スルノミテ政策ヲ取ルカ或ハ政府モ若干ノ線路ヲ官設トシテ  
 敷設經營シ私設ヲ企圖スルモノハ從前ノ如ク之ヲ許可スルカ三者其一ヲ擇フ  
 ノ外ナカルヘシ抑モ官設私設ノ得失ニ就テハ國情民力若クハ時勢ノ如何ニ隨  
 テ決定スルノ外ナキモノ、如ク未タ何レノ時何レノ國ニモ適用スヘキ確乎タ  
 ル定論アルヲ聞カス目下我邦私設鐵道會社ノ業務實況如何ヲ顧ルニ假免狀ヲ  
 下附シ線路實測ヲ許可セラレタル後一箇年ヲ經ルモ未タ其測量ヲモ完了セザ  
 ルモノアリ北陸鐵道山形鐵道ノ如キ是ナリ本免許狀ヲ下附セラレ敷設ヲ許可  
 セラレタル後已ニ兩三年ヲ過ルモ未タ起工セサルモノアリ甲信鐵道總武鐵道  
 ノ如キ是ナリ又山陽鐵道九州鐵道ノ如キハ已ニ線路ノ一部分ヲ竣功シ運輸營  
 業ヲ開キ世人ノ望ヲ屬スルコト最モ厚キニ拘ラス營業上ノ收利ハ豫期ノ如ク  
 ナラス資金ノ募集上困難多キヲ以テ今ヤ逡巡シテ其一部ノ工事ヲ中止セント  
 スルノ危運ニ遭遇セリ故ニ大ニ鐵道事業ヲ發達シテ全國樞要ノ地ニ普及スル  
 線路ヲ悉ク敷設スルカ如キ大業ハ之ヲ私設會社ニ望ミ難キハ實ニ瞭然タリ然



レハ假令全國ノ鐵道ヲ擧テ政府自ラ之ヲ經營スルニ至ラストモ差向敷設ヲ要スヘキ線路ハ政府ニ於テ之カ敷設ニ著手スルハ國家大計上最緊要ノ事ナリト信ス果シテ然ラハ第一ニ全國内將來敷設ヲ要スル線路ヲ調査シ其緩急順序等ヲ考察スル亦甚タ緊急ノコトナルヘク而シテ其調査ノ方法ハ各線路ニ就キ先ッ地形ノ大體ヲ案シ鐵道ヲ敷設シ得ヘキヤ否ヤヲ踏查シ傍ラ民口物産等運輸營業上ニ關係アル事項ヲ精査シ直接ニ鐵道ノ開通ニ依テ起ルヘキ便益ヲ商量シ敷設ノ價值アルヤ否ヤヲ考究シ尙ホ線路ニ依テハ數年内ニ起工スルノ見込アルモノハ實地ニ就キ豫測ヲ要スルカ故ニ少クモ兩三年ノ時日ヲ要スヘキ見込ナリトス依テ二十五二十六兩年度ニ於テ繼續費トシテ全國線路調査費金六萬圓ノ支出ヲ要求ス抑モ本件ハ客年六月内閣總理大臣ニ呈セシ意見書中ニモ之ヲ詳陳シ當時己ニ二十四二十五兩年度ニ於テ其費額ヲ支出セラレンコトヲ請議セシニ裁可ノ令ヲ得ルニ至ラスシテ止ミタルモノナルモ此上躊躇スルニ於テハ益々時機ヲ失フノ恐アリ且ツ全體輿論ノ傾向モ鐵道ノ如キハ之ヲ國家

ノ事業トシテ大ニ其擴張ヲ希望スルハ衆議院ニ於テ全議員ノ半數以上ノ同意ヲ以テ鐵道擴張方法取調ノ動議ヲ出シタル事實ニ徴スルモ推知スルヲ得ヘシ依テ此際時機ヲ失セサル様全國鐵道線路ノ調査ト同時ニ重要ナル線路ノ敷設ニ著手シ國家ノ利益ヲ増進スルヲ得ントス

内務大臣ハ鐵道廳長官具申ノ趣旨ニ依リ經費ヲ要求シタリシカ衆議院解散セラレタルヲ以テ翌二十五年五月第三回帝國議會ニ之ヲ提出シ其協贊ヲ得タリ

明治二十五年七月六日鐵道廳ニ線路取調委員ヲ置キ全國鐵道線路調査並ニ鐵道敷設法第七條ニ掲クル線路實測及比較線路調査ニ從事シ政府ハ之カ調査ノ結果ヲ帝國議會ニ報告シ明治二十六年度以降ニ於ケル建設費ノ豫算ヲ編成シ該議會ニ提出シタリ明治二十六年二月十五日線路取調委員ヲ廢シ更ニ線路調査掛ヲ置キ其章程ヲ定メ鐵道敷設法第一期以外ニ屬スル全國各地ニ於ケル將來敷設ノ見込アル顯要線路ノ調査ニ從事セリ其後線路調査ハ鐵道局ノ所管トナリ四十一年十二月鐵道局ト帝國鐵道廳ト併合セラレ鐵道院トナルヤ線路調査ノ業務ハ其總務部ノ所管トナ



ル次テ四十二年十二月總務部ハ監理部ト改メラレ線路調査ノ事業モ亦其所管ニ移  
 レリ越エテ四十三年四月臨時線路調査課設置セラレ全國鐵道線路系絡決定ノ資料  
 トナサンカ爲メ全國ニ測量班ヲ派遣シ鐵道線路ノ調査ヲ進行セリ大正二年五月官  
 制改正ニ伴ヒ分掌規程改正ノ結果線路調査ニ關スル事項ハ技術部ニ屬スルコト  
 ナレリ次テ又四年六月官制改正セラレ工部局建設課ニ於テ線路調査事務ヲ掌ルニ  
 至レリ而シテ八年五月再度ノ官制改正ノ結果建設局ノ一課トシテ線路調査課ノ新  
 設ヲ見ルニ及ヒ爾後同調査ノ業務ハ同課ニ於テ繼承シ以テ今日ニ及ヘリ而シテ明  
 治二十五年ヨリ調査シタル線路ノ數竝ニ其延長ハ左ノ如シ

線路數 約 八百二十  
 總延長 約 一萬九千五百哩

以上調査シタル線路ニ基キ普ク我帝國ノ地勢ヲ按シ交通ノ系絡ニ鑑ミ殊ニ地方產  
 業ノ開發ト國防上ノ要求トヲ覈查シ線路大小百七十八其ノ延長約六千三百四十九  
 哩ヲ選定シ敷設法豫定線ヲ編成セリ即チ其内容ハ左ノ如シ

鐵道敷設法豫定線

本州ノ一部

區	間	哩程	備	考
田名部	大間	二八	大畑經由	
青森	五所川原	七五	三厩、小泊經由	
弘前	田代	一三		
三戸	千曳	三六	七戸經由	
三戸	花輪	三七	毛馬內經由、毛馬內花輪間ニハ六哩ノ秋田鐵道工事施行認可線及大湯錦木(毛馬內)間ニハ五哩ノ同鐵道敷設免許線アリ	
久慈	宮古	五七	小本經由	
山田	大船渡	四一	釜石經由	
小鳥谷	裝野	四九	葛卷經由	



區	間	哩程	備
落合	茂市	二〇	落合山
川井	高田	五七	遠野經由、遠野平倉間ニハ七哩ノ岩手輕便鐵道既成線アリ
一戸	荒屋	二〇	一戸山
雫石	川尻	三三	雫石山
一ノ關	槻木	一五	一ノ關山
鷹ノ巢	角館	六〇	阿仁合經由、鷹ノ巢阿仁合間ニハ一九哩ノ阿仁鐵道敷設免許線アリ
生保内	鳩ノ湯	一九	生保内山
本莊	院内	三七	矢島經由、本莊前郷間ニハ七哩ノ横莊鐵道工事施行認可線アリ
十文字	檜山臺	一九	十文字 増田間ニハ三哩ノ吉乃輕便鐵道組合敷設免許線アリ

氣仙沼	前谷地	四七	津谷、志津川經由
津谷	田尻	三三	佐沼經由、沼崎逢田間ニハ一〇哩ノ仙北鐵道工事施行認可線アリ
松島	女川	二六	石卷經由、石卷渡波間ニハ二哩ノ牡鹿軌道既成線アリ
仙臺	古川	二八	本區間ニハ二八哩ノ仙臺軌道敷設免許線アリ
仙臺	山形	四〇	山寺經由、八幡(仙臺)川崎間ニハ一二哩ノ廣瀨軌道敷設免許線アリ
川崎	神町	一九	川崎作並間ニハ二哩ノ廣瀨軌道敷設免許線アリ
長町	青根	二二	長町湯元間ニハ一〇哩ノ秋保石材軌道既成線及湯元前川間ニハ一五哩ノ同軌道敷設免許線アリ
白石	上山	三八	白石滑津間ニハ二〇哩ノ鈴木學經營軌道工事施行認可線アリ
鶴岡	大鳥	二〇	
楯岡	寒河江	一二	



區	間	哩程	備	考
左澤	荒砥	一八		
米澤	喜多方	三三		
福島	中村	三九	丸森經由、福島梁川間ニハ一二哩ノ信達軌道既成線アリ	
丸森	白石	一三		
川俣	浪江	四一		
柳津	小出	七〇	只見經由	
只見	古町	二二		
須賀川	長沼	二三		
藤原	小名濱	四九		

石川	植田	三一		
今市	田島	四一	高德經由、新今市藤原間ニハ一一哩ノ下野軌道既成線アリ	
高德	矢板	一五	本區間ニハ一五哩ノ下野軌道工事施行認可線アリ	
日光	足尾	一五	日光馬返間ニハ六哩ノ日光電氣軌道既成線アリ	
鹿沼	古河	二八	栃木經由、鹿沼栃木間ニハ一四哩ノ東武鐵道工事施行認可線アリ	
茂木	大子	三二	鳥山經由、馬頭大子間ニハ一四哩ノ東野鐵道敷設免許線アリ	
大桶	黒磯	二〇	小川川西(黒羽)間ニハ七哩ノ東野鐵道敷設免許線アリ	
市塙	寶積寺	一一		
水戸	東野	一八	阿野澤經由	
阿野澤	茂木	一二		



區	間	哩程	備	考
水戸	鹿島	三七	銚田經由、特許線アリ	水戸磯濱間ニハ八哩ノ水戸海濱電氣鐵道敷設
常陸大宮	大甕	一六	太田經由、敷設免許線アリ	太田坂上(大甕)間ニハ七哩ノ新茨城炭坑鐵道
勝田	上菅谷	二五	小川(川西(黒澤)間ニハ三哩ノ東武鐵道敷設免許線アリ	
高濱	延方	二七	玉造經由	玉造大十間ニハ一四哩ノ東武鐵道敷設免許線アリ
玉造	銚田	二八	玉造經由	玉造大十間ニハ一四哩ノ東武鐵道敷設免許線アリ
土浦	飯能	六九	水海道、境、久喜、鴻巣、坂戸經由	水海道、境、久喜、鴻巣、坂戸經由
水海道	佐貫	一正	本區間ニハ一正哩ノ東武鐵道敷設免許線アリ	
境市	古河	四九	高崎經由	高崎經由、本區間ニハ一正哩ノ東武鐵道敷設免許線アリ
土浦	江戸崎	二二		

區	間	哩程	備	考
古河	佐野	二四		
佐原	松岸	二二	小見川經由	小見川經由、本區間ニハ一正哩ノ東武鐵道敷設免許線アリ
小見川	八日市場	六三		
八幡宿	小湊	四〇	大多喜經由、認可線アリ	西廣下矢田間ニハ九哩ノ小湊鐵道工事施行
木更津	大原	四二	久留里、大多喜經由、營鐵道既成線及大多喜道既成線アリ	木更津久留里間ニハ一四哩ノ千葉縣營人車軌道既成線アリ
上總湊	鴨川	一九		
船橋	佐倉	一五	本區間ニハ一五哩ノ京成電氣軌道敷設特許線アリ	
八王子	高崎	五八	飯能經由、認可線及山名	小前田高崎間ニハ二〇哩ノ東武鐵道工事施行
大崎	松野田	四五	長津田經由	長津田經由、本區間ニハ一五哩ノ東武鐵道敷設免許線アリ
横須賀	浦賀	六		



區	間	哩程	備	考
澁川	長野原	二六	中之條經由、長尾中之條間ニハ一一哩ノ吾妻軌道既成線アリ	
來迎寺	岩澤	一五	小千谷經由、來迎寺小千谷間ニハ八哩ノ魚沼鐵道既成線アリ	
夷	相川	一五	河原田經由	
豊野	十日町	四四	飯山經由、豊野飯山間ニハ一二哩ノ飯山鐵道工事施行認可線及飯山岡山間ニハ一二哩ノ同鐵道敷設免許線アリ	
飯山	屋代	三一	須坂殖生(屋代)間ニハ二五哩ノ河東鐵道敷設免許線アリ	
小海	小淵澤	三二	八百里、大淵澤山、西野、下大田間ニハ二四哩ノ小淵澤鐵道敷設免許線アリ	
松本	高山	六〇	松本龍嶋間ニハ一一哩ノ筑摩鐵道敷設免許線アリ	
辰野	濱松	一一〇	飯田經由、伊那町上片桐間ニハ一九哩ノ伊那電氣鐵道既成線、辰野伊那町間ニハ一一哩、上片桐飯田間ニハ一一哩ノ同鐵道工事施行認可線、辰野伊那町間ニハ一一哩ノ同鐵道既成線(軌道)及鹿島板屋町(濱松)間ニハ一一哩ノ遠州軌道既成線アリ	
飯田	三留野	二四		

考

區	間	哩程	備
熱海	大仁	七八	下田、松崎經由、熱海伊東間ニハ一四哩ノ豆東鐵道敷設免許線アリ
御殿場	大宮	五六	吉田經由、籠坂福地(吉田)間ニハ九哩ノ都留電氣鐵道既成線、福地(吉田)船津間ニハ二哩ノ富北軌道既成線、船津鳴澤間ニハ五哩ノ同軌道工事施行認可線及人穴大宮間ニハ一一哩ノ富士軌道既成線アリ
吉田	大月	一八	福地(吉田)西桂間ニハ四哩ノ都留電氣鐵道既成線及西桂廣里(大月)間ニハ一〇哩ノ富士馬車鐵道既成線アリ
掛川	大井	九四	二俣、大野、浦川、武節經由、岩村大井間ニハ八哩ノ矢作水力電氣(軌道)既成線アリ
大野	長篠	四	
浦川	佐久間	四	
猪谷	船津	一三	
八尾	金澤	三九	福光經由
氷見	羽咋	一六	本區間ニハ一五哩ノ能登鐵道敷設免許線アリ
羽咋	三井	四六	高濱經由、羽咋浦上間ニハ三八哩ノ能登鐵道敷設免許線アリ



區	三	間	哩	程	備	考
穴水	飯	田	三五	宇出津經由		
千種	武	節	四六	舉母經由、 線及千種	北石坂間ニハ四哩ノ尾張電氣軌道既成線アリ	
豐橋	伊良湖	岬	二五			
武豊	師八崎		一三			
名古屋	太	田	二二	押切町(名古屋) 及犬山太田間ニハ八哩ノ同鐵道敷設免許線アリ	犬山間ニハ十七哩ノ名古屋電氣鐵道既成線	
中津川	下	呂	三六			
大垣	金	澤	一〇三	大野經由、 鶴來新野々市間ニハ七哩ノ石川鐵道既成線アリ	大野三番勝山間ニハ六哩ノ京都電燈既成線及	
四日市	木ノ本		五三	關ヶ原經由		
貴生川	加	茂	二八			

濱	大	津	三	宅	四四	高城經由、 若鐵道工事 設免許線アリ	三井寺下(大津)叡山口(坂本)間ニハ四哩ノ江
高	城	二	條	二〇			
園	部	篠	山	二二	篠山町辨天(篠山)間ニハ二哩ノ篠山輕便鐵道既成線アリ		
殿	田	小	濱	三七			
山	田	豐	岡	二六	出石經由		
櫻	井	松	坂	六〇	榛原、名張經由、 アリ	櫻井初瀬間ニハ四哩ノ長谷鐵道既成線	
名	張	伊賀上野	一三	伊賀上野上野町間ニハ二哩ノ伊賀鐵道既成線及上野町名 張間ニハ一四哩ノ同鐵道工事施行認可線アリ			
榛	原	吉	野	一九	松山經由		
五	條	新	宮	六六			
谷	川	姫	路	三三	西脇、北條經由、 施行認可線アリ	谷川西脇間ニハ一〇哩ノ播州鐵道工事	



區 間 哩 程

備 考

來島木次	福山出雲今市	倉敷茶屋町	勝山倉吉	郡家八鹿	岩屋福良	有年西大寺	上郡智頭	姫路津山	谷
二七	一〇〇	四	三五	三九	三三	三七	三七	五二	
	府中、三次經由、福山府中間ニハ一四哩ノ兩備輕便鐵道既成線アリ			若櫻經由	洲本經由、洲本福良間ニハ一四哩ノ淡路鐵道工事施行認可線アリ	伊部經由、有年赤穂間ニハ八哩ノ赤穂鐵道工事施行認可線及西大寺町財田(西大寺)間ニハ四哩ノ西大寺鐵道既成線アリ	佐用經由、上郡上月間ニハ九哩ノ播美鐵道工事施行認可線アリ	江見經由、龍電皆崎新宮間ニハ二哩ノ播州水力電氣鐵道既成線及上月津山東口間ニハ一九哩ノ播美鐵道工事施行認可線アリ	

吉田口大朝	三原吳	廣島濱田	瀧原石見大田	岩國日原	岩國徳山	徳佐大井	小郡萩	大田於福	計(線路數)二二
二七	四四	六三	二二	六〇	二九	一九	三二	一二	三九七
	竹原經由	加計經由、横川可部間ニハ九哩ノ可部軌道既成線アリ	大森經由	岩國驛新町間ニハ三哩ノ岩國電氣軌道既成線アリ	玖珂經由、岩國驛新町間ニハ三哩ノ岩國電氣軌道既成線アリ		大田經由、綾木大田間ニハ二哩ノ船木輕便鐵道敷設免許線アリ		



區	間	哩程	備	考
高松	琴平	二〇	栗林(高松)琴平間ニハ二〇哩ノ琴平電鐵敷設免許線アリ	
川之江	阿波池田	一五		
松山	佐川	五七	越知經由、松山森松間ニハ四哩ノ伊豫鐵道既成線アリ	
八幡濱	中村	七二	卯ノ町、宮野下、宇和島經由、宮野下、宇和島間ニハ六哩ノ宇和島鐵道既成線アリ	
宮野下	中村	四〇	宮野下、近永間ニハ五哩ノ宇和島鐵道既成線及近永吉野生間ニハ五哩ノ同鐵道敷設免許線アリ	
大洲	近永	三九		
江川崎	崎山	六一	窪川經由	
川内	宇佐	一〇	高岡經由	

區	間	哩程	備	考
後免	古庄	一〇五	安藝、日和佐經由、後免、安藝間ニハ一七哩ノ高知鐵道工事施行認可線アリ	
山田	蕨野	一二		
計(線路數)	一〇	四三一		



區	間	哩程	備	考
博多	山本	三三	本區間ニハ三哩ノ北九州鐵道敷設免許線、西新町加布里間ニハ一三哩ノ九州水力電氣(軌道)既成線及福岡市西新町間ニハ三哩ノ同敷設特許線アリ	
篠栗	長尾	九	篠栗桂川間ニハ九哩ノ大分輕便鐵道敷設免許線アリ	
久留米	宮原	三三	山鹿經由、山鹿宮原間ニハ五哩ノ鹿本鐵道工事施行認可線及久留米福島間ニハ八哩ノ三井電氣軌道既成線アリ	
岸嶽	伊萬里	一〇	本區ニハ一〇哩ノ北九州鐵道敷設免許線アリ	
佐賀	肥後大津	五二	矢部川、隈府經由、矢部川野町間ニハ三哩ノ東肥鐵道既成線、野町八幡間ニハ一七哩ノ同鐵道工事施行認可線、佐賀東川副間ニハ六哩ノ佐賀軌道既成線、大川柳河間ニハ四哩ノ大川鐵道既成線、柳河瀨高(矢部川)間ニハ四哩ノ柳河軌道既成線及山鹿隈府間ニハ八哩ノ菊池軌道敷設特許線アリ	
隈府	森	四三		
肥前山口	諫早	三八	鹿島經由、諫早湯江間ニハ七哩ノ諫早自動鐵道敷設免許線及濱井手間ニハ三哩ノ祐徳軌道既成線アリ	

區	間	哩程	備	考
中津	日田	三一	中津柿坂間ニハ一五哩ノ耶馬溪鐵道既成線アリ	
杵築	宇佐	五三	富來經由、宇佐豊後高田間ニハ三哩ノ宇佐參宮鐵道既成線及杵築富來間ニハ二哩ノ國東鐵道工事施行認可線アリ	
幸崎	佐賀關	二六		
臼杵	三重	一九		
高森	延岡	五三	三田井經由	
高森	瀧水	一四		
宇土	三田井	五五	濱町經由、佐股濱町間ニハ一七哩ノ御船鐵道工事施行認可線アリ	
湯前	杉安	三一		
小林	宮崎	三三		



山野水俣	一二六	
國分都城	二二六	
國分内海	一〇三	高須、志布志、福島經由、高須鹿屋間ニハ五哩ノ大隅鐵道 既成線、古江、高須間ニハ四哩、鹿屋串良間ニハ一〇哩ノ同 鐵道工事施行認可線アリ
高須川北	一〇	
鹿兒島加世田	六〇	指宿、枕崎經由、武ノ橋谷山間ニハ四哩ノ鹿兒島電氣軌 道既成線及枕崎加世田間ニハ一二哩ノ南薩鐵道工事施行認 可線アリ
計(線路數二)	七二六	

北海道ノ部

函館釜谷	一三	新川(函館)湯川間ニハ三哩ノ函館水電軌道既成線アリ
上磯江差	四四	木古内經由
木古内福山	三四	
八雲利小別	二四	
京極紋龜	四六	喜茂別、壯瞥經由
京極壯瞥	二九	留壽都經由
苫小牧帶廣	一七七	鶴川、浦河、廣尾經由、苫小牧佐瑠太間ニハ二五哩ノ苫 小牧輕便鐵道既成線アリ
鶴川金山	六四	上鶴川生鼈間ニハ八哩ノ北海道鑛業鐵道工事施行認可線及 生鼈金山間ニハ五七哩ノ同鐵道敷設免許線アリ

考



ハシケ オロツオナイ	登川	六九	札幌川端間ニハ七哩ノ札幌軌道既成線アリ
札幌	増毛	六五	石狩經由、
札幌	沼田	六七	當別經由
白石	追分	二八	〔廣島經由、苗穂廣島間ニハ一四哩ノ北海道鑛業鐵道敷設免許線アリ〕
廣島	苫小牧	二九	沼ノ端廣島間ニハ二三哩ノ北海道鑛業鐵道敷設免許線アリ
比古布	下愛別	三五	
ルベシベ	瀧ノ上	三七	本古内經由
高江	帶廣	八五	〔樽川(函館)樽川間ニハ三四ノ函館本道鑛業鐵道敷設免許線アリ〕
上士幌	ルベシベ	六〇	
芽室	トムラウシ	四三	

區

間

哩程

備

考

名寄	羽幌	五五	雨龍經由
興部	濱頓別	六一	幌別、枝幸經由
幌別	小頓別	一七	
中湧別	網走	四八	常呂經由
留邊蘂	伊頓武華	二二	
釧路	相生	六〇	
厚床	斜里	七一	標津經由
計(線路數)	二六	一二	
合計(線路數)	一七八	六三	







# 鐵道線路哩程一覽表

大正九年十二月調

	本州	四國	九州	北海道	計
既成線	5,948 <small>哩</small>	195 <small>哩</small>	1,076 <small>哩</small>	1,184 <small>哩</small>	8,403 <small>哩</small>
國有鐵道	4,340	116	841	1,125	6,422
地方鐵道	1,608	79	235	59	1,981
未成線	2,555	283	597	660	4,095
國有鐵道	1,992	248	423	628	3,291
地方鐵道	563	35	174	32	804
敷設法豫定線	3,947	431	726	1,245	6,349
敷設法以外ニ 地方鐵道豫 想ノ延長 計長					1,700
合計					20,547

備考 地方鐵道線路中敷設法豫定線ト重複スルモノ四百七拾四哩アリ之ヲ合計哩貳萬五百四十七哩ヨリ減スレハ貳萬七拾參哩トナル

## 日本ニ於ケル鐵道分布表

線路	既成線	既成線及未成線	既成線、未成線、敷設法豫定線及地方鐵道豫想線
哩程	8,403 <small>哩</small>	12,498 <small>哩</small>	20,073 <small>哩</small>
面積百平方哩ニ付	5.6 <small>哩分</small>	8.4 <small>哩分</small>	13.5 <small>哩分</small>
人口壹萬人ニ付	1.5 <small>哩分</small>	2.2 <small>哩分</small>	3.5 <small>哩分</small>

## 日本ト歐米各國トノ鐵道分布比較表

	日本	英國	獨逸	佛國	奧匈國	伊太利	北米
面積百平方哩ニ付	5.6 <small>哩分</small>	19.3 <small>哩分</small>	19.0 <small>哩分</small>	15.3 <small>哩分</small>	11.0 <small>哩分</small>	9.8 <small>哩分</small>	8.6 <small>哩分</small>
人口壹萬人ニ付	1.5	5.2	5.9	8.0	5.2	3.2	2.47







