

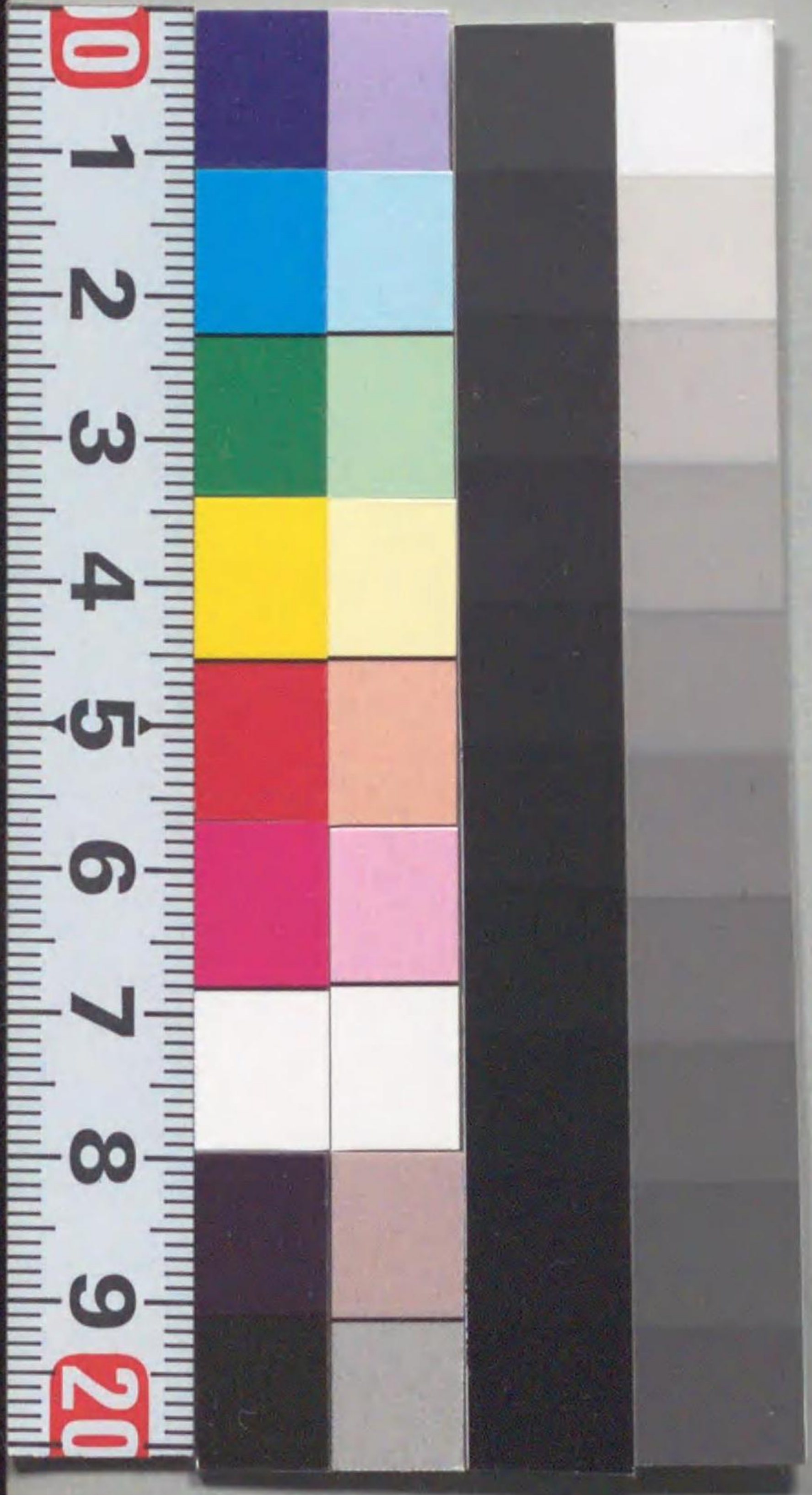


Y994
J9901

1枚

岡口縣治覽

昭和十二年
刊行



Y994-J9901



I 種

W



1200901220504

岡山

昭

延(十)川河		野原 (十五積面) (上以歩町)	嶽山 (上以尺百五千三拔海)		覽總地土			表廣		置位ノ縣		縣廳所在地	
吉旭 井川	延 長 通 航 里 程 三 七 一 五 里 三 四 二 六	奧日蒜 日本原山 野野野	瀧上泉毛那花後 蒜蒜無岐知山 山山山山山	地租有有民	地有官	種別	面積	種類	面積	北南西東 端端端端	極極極極 北南西東	岡山市石關町	
加吉 茂野 川川	延 長 通 航 里 程 一 〇 三 五 里 一 六 〇 九	西茅 野部 野	耳津中不雄金乘 又黑蒜溜溜ヶ幸 工山山山山山 山山山山山	種別	種別	面積	面積	種類	面積	備 考 參 謀 本 部 陸 地 測 量 部 調 査 ニ 依 ル	英田郡東栗倉村 阿哲郡神代村 小田郡眞鍋島村 苦田郡上齋原村	東經 一三三・五五 度分	東經 一三四・二四 度分
延 長 通 航 里 程 一 〇 三 五 里 一 六 〇 九	延 長 通 航 里 程 六 六 〇 里 八 五 五	笠雌二山朝擬下 杖子子鍋鑄寶赫 山山山山山山 山山山山山山	其池宅原山畑田 他沼地野林	種別	種別	面積	面積	種類	面積	溝渠 池沼 砂留砂置 砂社 御陵墓 堂宇 墓 寺 學校 其 他	東經 一三三・一六 度分 北緯 三五二・〇 度分	北緯 三四・三九 度分	

人

外		態動人籍本		(年五和昭) 查調勢國		口人別業職		口人籍本及帶世口人定法		郡
英米北 領領合 加在	出生	死亡	出生	無家其他公交商工鑛水農 事事務務通通通通通 職使有有有有有有 職使有有有有有有 職使有有有有有有	計	計	計	計	計	郡

山 縣 治 一 覽

昭 和 十 年

額 價 總 產 生	額 價 總 產 生	泉 鑛 泉 温	場 浴 水 海	灣 港	嶼 島 周 (圍 上以里二)	布 瀑 (上以尺百下直)	(長 延) 川 河 (上以里十)	野 原 (十五積面 上以步町)
小 淺 都 兒 上 邑 和 赤 御 津 倉 岡	現 住 合 一 戶 當 計	湯 次 栢 湯 原 樽 谷 鄉 温 温 温 温 泉 泉 泉 泉	寶 矢 牛 惠 傳 寄 窓 美 海 濱 海 須 水 濱 水 ヶ 浴 場 浴 場 浦 場 場 場 場	八 牛 大 日 片 九 三 濱 窓 多 生 上 蟠 蟠 港 港 港 港 港 港	長 神 北 鹿 嶋 島 木 久 嶋 島 島 居	男 火 三 荒 神 瀑 瀑 瀑 瀑 瀑 尺 尺 尺 尺 尺	小 成 高 吉 旭 田 羽 梁 井 川 川 川 川 川 里 里 里 里 里	奧 日 蒜 日 本 山 野 野 野
田 日 窪 島 道 久 氣 磐 津 山 敷 山	生 產 總 價 額	浮 奧 鄉 鬼 田 津 綠 ヶ 嶽 温 温 温 温 泉 泉 泉 泉	沙 下 澁 高 美 津 川 島 海 井 海 海 水 水 水 水 浴 浴 浴 浴 場 場 場 場	玉 下 下 田 日 宇 小 津 村 口 野 串 島 井 港 港 港 港	鴻 前 白 島 島 島	至 盤 絹 中 孝 掛 林 瀑 瀑 瀑 尺 尺 尺 尺 尺	宇 足 備 加 吉 川 守 中 茂 野 川 川 川 川 川 里 里 里 里 里	西 茅 野 部 野 野
	現 住 一 戶 當	鹽 真 羽 大 谷 賀 出 釣 温 温 温 温 泉 泉 泉 泉		本 前 大 白 神 笠 寄 浦 浦 浦 石 島 岡 港 港 港 港 港 港				

業 同	合 組 業 產	社	會	員 總 者 航 渡 國 外	態 動
素 真 花 薙 壘 表 麵 田 表	信 用 販 賣 利 用 組 信 用 販 賣 利 用 組 信 用 販 賣 利 用 組 信 用 販 賣 利 用 組 信 用 販 賣 利 用 組 信 用 販 賣 利 用 組 信 用 販 賣 利 用 組 信 用 販 賣 利 用 組	資 本 金 五 萬 圓 去 五 萬 圓 以 拾 萬 圓 以 五 拾 萬 圓 以	運 商 工 鑛 水 農 業 體 計 合 名 會 合 資 會 株 式 會	北 米 合 衆 國 米 領 布 哇 英 領 加 奈 院 墨 西 哥 國 南 米 諸 國 比 律 諸 國 歐 洲 其 他 濠 洲 其 他	死 亡 女 男 出 生 死 亡 計

覽

一年

象 氣	別 市 郡 額 價 總 產 生						額 價 總 產 生						泉 鑛 泉 温		場 浴 水 温		
	久英勝苦眞	阿川上吉後	小淺都兒上邑	和赤御津倉岡	郡	市	現住	鑛工水林畜蠶農	種	湯次栢湯	寶矢牛	湯	泉	泉	湯	湯	湯
(象氣山岡) 降氣地氣 雨温平温 量壓均均低高	米田田田庭	哲上房備丹	田口窪島道久	氣磐津山敷山	郡	市	當計	物物物物物業物	別	温温温温	海濱海海	泉	泉	泉	泉	湯	湯
數象種及天岡 日現各氣山 霰雪雨曇快晴 雹	五、二二六、〇四〇	四、九六九、七五五	一、一四九、五八六	五、九二七、二〇五	一、〇八二、〇六一	二、九四六、一四七	一、〇九〇	二、九四六、一四七	昭 和 九 年	温温温温	沙美津川	泉	泉	泉	泉	湯	湯
地 震	五、五五三	六、二二八	一、〇六七	七、八一	一、九二八	二、三〇五	一、一四九	三、三六、四二四、〇九二	昭 和 十 年	温温温温	海海水浴場	泉	泉	泉	泉	湯	湯
製 茶	六、七	五	七、三	二、〇	九	一、三、五二	一、一四九	三、三六、四二四、〇九二		温温温温	井海水浴場	泉	泉	泉	泉	湯	湯

農	合 組 及 社	
額 價 總 產 農	合 組 業 同	合 組 業 產 社
米 麥	木石穀薄 織蘭素眞 花蕊疊表	信用販賣 信用購買 信用販賣 信用購買 信用販賣 信用購買 信用販賣 信用購買 信用販賣 信用購買
食用及特用 農產物	炭炭物荷 物草麵田	五萬圓 五萬圓 拾萬圓 五拾萬圓
果 實		資本全
苗木及綠肥 用作物		運 商 工 鈞

Main table with columns for Agricultural Groups (農組) and Societies (社), detailing various economic activities, membership numbers, and financial data.

Table with columns for Water Products (水産), Mountains (山), Forests (林), and Mining (鑛業), detailing production, cultivation, and resource data.

作付反別 收穫高價額

Table with multiple columns containing numerical data for agricultural products, organized by crop type and region.

Table with multiple columns containing numerical data for agricultural products, organized by crop type and region.

工

業

業

Table detailing industrial statistics including factory types, counts, and employee numbers.

Table detailing commercial statistics for various goods such as textiles, foodstuffs, and other commodities.

Table detailing commercial statistics for various goods such as textiles, foodstuffs, and other commodities.

Table detailing industrial statistics including factory types, counts, and employee numbers.

Table detailing commercial statistics for various goods such as textiles, foodstuffs, and other commodities.

Table detailing commercial statistics for various goods such as textiles, foodstuffs, and other commodities.

通

教

Table listing transportation infrastructure including railway lines and stations.

Table listing postal services and facilities.

Table listing educational institutions and statistics for children's education.

Table listing educational institutions and statistics for children's education.

Table with 3 columns: 柑柿 (Citrus), 葡萄 (Grapes), 養蠶戶數 (Silk rearing households). Includes sub-sections for 種別 (Species), 數量 (Quantity), 價額 (Value).

Table with 3 columns: 養蠶戶數 (Silk rearing households), 掃立數量 (Worms reared), 種別 (Species). Includes sub-sections for 數量 (Quantity), 價額 (Value).

Table with 3 columns: 年內出產 (Annual production), 年內斃死 (Annual deaths). Includes sub-sections for 數量 (Quantity), 價額 (Value).

Table with 3 columns: 搾乳場數 (Dairy farms), 乳牛頭數 (Dairy cows), 搾取高 (Milk yield). Includes sub-sections for 數量 (Quantity), 價額 (Value).

Table with 3 columns: 場數 (Number of farms), 頭數 (Number of animals), 肉量 (Meat weight). Includes sub-sections for 數量 (Quantity), 價額 (Value).

Table with 3 columns: 飼養戶數 (Number of raising households), 成禽 (Adult birds), 雛 (Chicks). Includes sub-sections for 數量 (Quantity), 價額 (Value).

Table with 3 columns: 數量 (Quantity), 價額 (Value).

Table with 3 columns: 獸醫師 (Veterinarian), 蹄鐵工 (Farrier).

Table with multiple columns: 重要水産物 (Important aquatic products), 種類 (Species), 數量 (Quantity), 價額 (Value). Includes sub-sections for 乾煮 (Dried/Braised) and 雜類 (Miscellaneous).

Table with multiple columns: 遠海 (Far sea), 殖養 (Breeding/Rearing), 面積 (Area), 收穫高 (Harvest yield). Includes sub-sections for 船數 (Ship count) and 動力 (Power).

Table with 3 columns: 著名地 (Famous land), 移出入 (Migration in/out), 金額 (Amount). Includes sub-sections for 津島市 (Tsushima City), 岡山市 (Okayama City), etc.

Table with 3 columns: 銀行 (Banks), 信託 (Trust), 融會 (Fusion). Includes sub-sections for 種類 (Species), 資本 (Capital), 金額 (Amount).

Table with 3 columns: 電氣 (Electricity), 瓦斯 (Gas), 水道 (Water). Includes sub-sections for 經營 (Operation), 供給 (Supply), 設備 (Equipment).

Table with 3 columns: 道水路 (Roads/Waterways), 梁橋 (Bridges), 船舶 (Ships). Includes sub-sections for 著名港 (Famous ports), 諸小車 (Various small vehicles).

水産動物類		養殖類		稱數量		稱數量	
鮭	一、五三八、九四八	鱈	六〇、五五二	鮎	一、一〇、二〇四	鱒	二、二一三、二二七
鮭	一、五三八、九四八	鱈	六〇、五五二	鮎	一、一〇、二〇四	鱒	二、二一三、二二七
鮭	一、五三八、九四八	鱈	六〇、五五二	鮎	一、一〇、二〇四	鱒	二、二一三、二二七

鐵道			船舶			著名港入港			道水路																																				
片上鐵道	益木	清原	川面	高屋	新島	大井	下津	天津	大谷	足守	金川	弓削	津口	土居	大津	知和	東津	備前	廣瀨	清音	坂根	岩山	月田	美作	津山	大津	彦崎	金庄	中和	西大	岡生	片上	小串	牛窓	日田	岡生	著名港	國道	縣道	市道	町道	橋梁	水管延長	道水路	力動電
美作	吉備	天宮	矢野	備前	北原	大井	下津	天津	大谷	足守	金川	弓削	津口	土居	大津	知和	東津	備前	廣瀨	清音	坂根	岩山	月田	美作	津山	大津	彦崎	金庄	中和	西大	岡生	片上	小串	牛窓	日田	岡生	著名港	國道	縣道	市道	町道	橋梁	水管延長	道水路	力動電

八、四一八 八、九六八 二、二七七 四、六三四 一、二二三 八、四八四 一、九八一 二、五七五 〇、〇三八 一、一八〇二 一、四一二 五、五三八 四、四〇四 九、九三一 五、四九五 九、〇九七 四、〇七八 七、八〇四 一、三三七 〇、八二六 七、一九二 二、三三三 〇、五三一 七、〇九六 八〇四 五、一 七、四〇 五、七七 五、八 五、九三 二、二四八 七、六 一〇六 三、〇九三 七、四九 二、六八 六、五八三 八、七八五

通

鐵道軌道 山陽線 宇野線 因美線 作備線 伯備線 三神線 姫津線 中國線

郵便 小包 通常 郵便函數 局便函數 電話 信電

教

學齡兒童 就學 不猶豫 免除 合計 就學 小學校 教員 學生 畢業者

小學校 數級學 尋常高等 尋常高等 尋常高等 尋常高等

大學 醫科大學 師範大學 實業補習學校 教員養成所

衛

傳染病 痘種 赤痢 腹瀉 痢疾 傷寒 霍亂 痧症 瘧疾 傷風 咳嗽 喉痛 牙痛 頭痛 腰痛 關節痛 神經痛 坐骨神經痛 腰痛 關節痛 神經痛 坐骨神經痛

警

警察 留置人員 犯罪發生件數 檢驗件數 死變 天途殺自

財

稅 租 諸稅負擔額 市縣直接國稅 町村稅 國稅 縣稅 市稅

歲 縣 財產收入 國庫補助金 雜收 繰越金 借入金 其他

着物
乘客
貨物

岡山電軌	七、三三、六三	乘客	七、三三、六三
西大寺鐵道	九〇〇、八三八	乘客	四、四三七
下津井鐵道	七二、七八八	乘客	二、九四四
井笠鐵道	四八七、四六六	乘客	三、四七五
片上鐵道	三〇九、五九九	乘客	四、五、六〇四

局發信	二一〇
加入區域內通話時數	九七三、七五五
加入區域外通話時數	一〇三六、五九六

男	二、九七一
女	一、二六三
小卒尋常	二八、五五二
高等	一六、七七五
兒童尋常	一七八、一〇三
高等	三六、三六六

圖書冊數	八三七
開館日數	三五、八七七
閱覽延人員	七、九四六

學校數	一
教員數	四四
生徒數	三三一
卒業者數	七七
公學	一、八四四、八三九
市町村	二五、二七六
町組合	一、五一、〇四
村	五、二四五、八〇四
計	八、二六七、〇三三

衛

赤痢	六二一
腹室扶斯	八〇七
實扶的利亞	三〇〇
猖紅熱	二九四
チパラス	二五
コレラ	一
痘瘡	二
腦脊膜炎	二、〇三九

生

痘種	善公	感不善	善私	感不善	感			
傳染病	六二一	八〇七	三〇〇	二九四	二五	一	二	二、〇三九

警

留置人員	五、二七一			
罪犯發生件數	五二、三二一			
檢舉件數	五一、三二〇			
變	自	途	天	計
殺害	殺	發	災	計
其他	其他	其他	其他	其他

察

諸稅負擔額	種別	額
市町村	稅稅稅	稅稅稅
現住一戶當	現住一人當	現住一人當

財

地租	一、二七八、六四四
所得稅	三、五一三、〇二一
營業收益稅	九四七、一四六
酒稅	五、九七九、一四三
織物消費稅	七三、六〇四
砂糖消費稅	二、九八八
鑛業稅	三、五六一、四
取引所稅	八一、六五三
相續稅	三、一一、一九四
其他	二、四、五三三
計	一、二、四、三七、五三〇

縣	市	町	村
財產收入	財產收入	財產收入	財產收入
國庫補助金	國庫補助金	國庫補助金	國庫補助金
雜收	雜收	雜收	雜收
國庫下渡金	國庫下渡金	國庫下渡金	國庫下渡金
借入金	借入金	借入金	借入金

四、八〇七	四、六六一	七、三二四
海軍志願兵		
總人員	合格者	不合格者
一、二六〇	三二一	八八九
採用者		
一四一	六〇	一四一

住職	真宗	日蓮宗	曹洞宗
九四	一八八	一八八	一八三
一、二二七	一、四八七	一、四八七	一、四八七

扶助員	給與額	戶數	人員數	給與額
九八五	五九、四三六	九一六	二〇、一四六	二、六六四
計				
一、四八七				

田畑生計	田	畑	生計
九六〇	九六〇	九六〇	九六〇
計			
七八一、九四六			

罹災	罹災	罹災
六六三、三二七	三三三、七〇一	三三八

會議	選舉有權者	國庫支出	內務	農林	文部	大藏	逓信	計
		縣經費	一、八四七、〇三九	一一七、八九七、七六一、二一〇	七〇	一、三二一、三二五、五二七	四	
種別	貴族院	財產	五二四、九一二	五、三三三、七三二	五二	四一四、七		
		縣有財產			五、三三三、七三二	五二	四一四、七	
種別	衆議院	土地坪數						
		建物坪數						
種別	縣會	有價証券						
		及現金						
種別	市會	船舶						
		模範林						
種別	町村會	模範林						
		模範林						

行政區劃	全管	官職	市役	町役	縣廳	町吏員	市吏員	縣職員
			三、一〇九	一、〇〇一	三、〇〇一	一、〇〇一	一、〇〇一	一、〇〇一
政區劃	備前國	賞受者	人命救助	德行	公益	公共事業	金穀財產	計
			三、一〇九	一、〇〇一	三、〇〇一	一、〇〇一	一、〇〇一	一、〇〇一

官衙	各種試驗場	町村役所	縣廳	商工獎勵館	縣立圖書館	蠶業取締所	穀物檢査所	稅務署	營林署	旅團司令部	聯隊司令部	憲兵分隊	地方裁判所	區裁判所	郵便局	無線電	建設事務所	運輸事務所	保健專賣局	地方專賣所	刑事務所											
									三、一〇九	一、〇〇一	三、〇〇一	一、〇〇一	一、〇〇一	一、〇〇一	一、〇〇一	一、〇〇一	一、〇〇一	一、〇〇一	一、〇〇一	一、〇〇一	一、〇〇一	一、〇〇一	一、〇〇一	一、〇〇一	一、〇〇一	一、〇〇一	一、〇〇一	一、〇〇一	一、〇〇一	一、〇〇一	一、〇〇一	一、〇〇一

備考

一、本表ハ主トシテ昭和十年中ノ事實又ハ昭和十年末現在ニ依ルモ特ニ學事ニ關スルモノハ昭和九年度又ハ昭和九年度末現在ノ事實、諸稅並ニ會計ノ諸表ハ昭和九年度決算又ハ昭和九年度末現在ノ事實ヲ調査表示セリ

二、金錢ニ關スル諸表ハ圓位ニ止メタル爲メ内譯數ト合計ト符合セサルモノアルベシ

昭和十二年一月

岡山縣總務部統計課

岡 山 縣

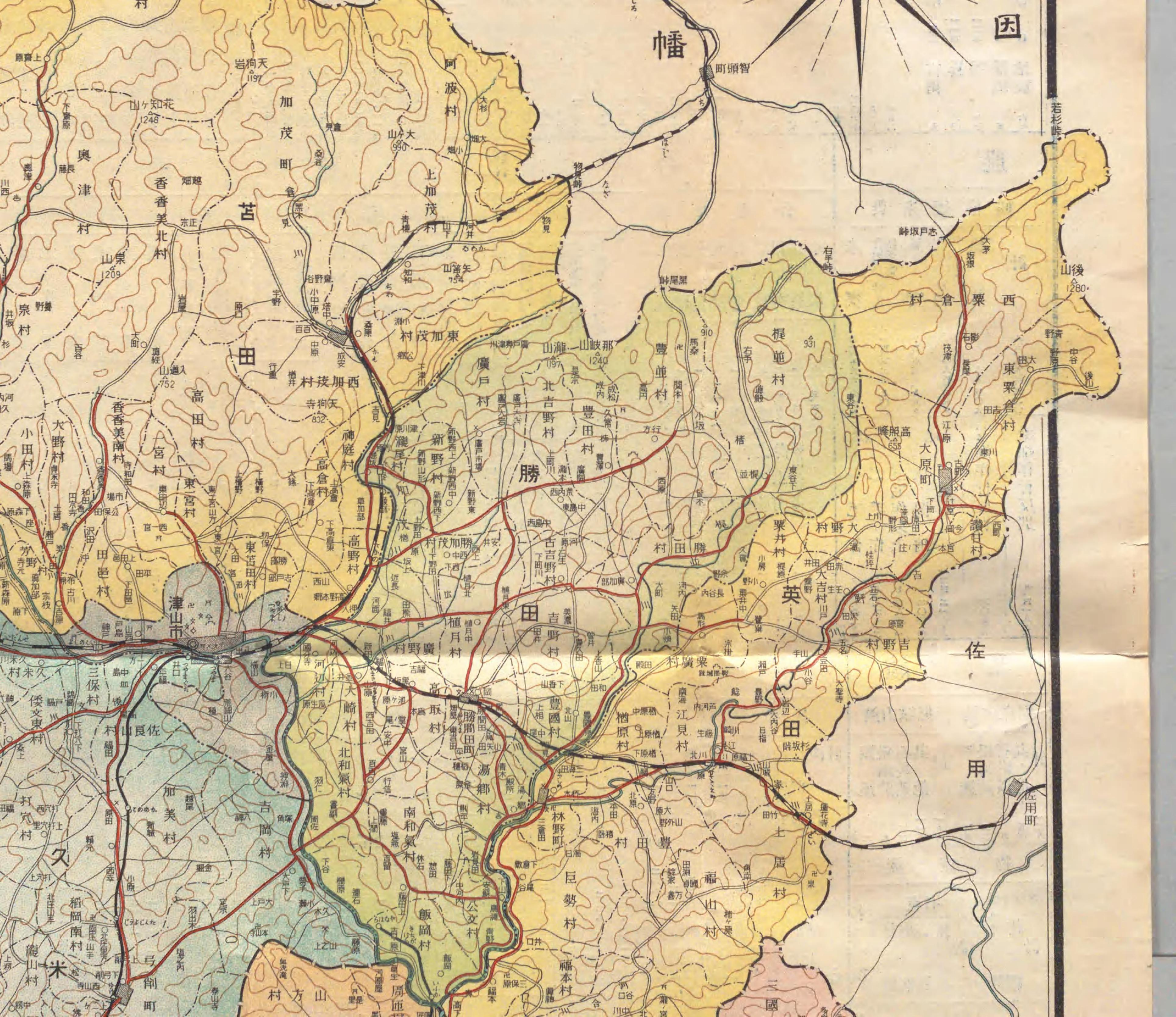


縣 簡 内 地 圖



内 地 圖





因

幡

若杉峠

町頭智

岩狗天 1197

山ヶ花 1248

山ヶ大 990

山後 1280

山泉 1209

山笠矢 754

931

山通入 752

1240

653

津山市

佐

用

佐用町

久

加美村

吉岡村

飯岡村

巨勢村

福山村

土居村

米

弓削町

村方山

公文村

福本村

二國











道

久

島

島嶼多府

兒島灣

豆小島

讀

町度志



岡山市

窪都

淺

島

兒

灘島水

島廣

島本

島諸飽鹽

讀



岡山縣

印刷所

岡山市西中山下一五四
合同新聞社印刷部

印刷人



乗合自動車線	連絡線	警察署	郵便局	燈臺	古城	古戦場	學校	聯隊	稅務署	公園	名勝地
—	---	×	〒	⊙	凸	×	文	☆	◇	⋈	⋈

12.6.25
4875
1200901220504*

山縣

印刷所

岡山市西中山下一五四
合同新聞社印刷部

印刷人

岡山市富田町四七
内田鶴松



4873
5

1200901220504

