



中古田制租法志

4160
37



ヨ 7
4160
卷

昭和廿四年五月廿日
高田早苗
贈



○ 公解氣方

○ 馭子

○ 正視班給

○ 正視出奉

○ 公解初出奉

○ 難初出奉

○ 私出告

○ 出奉自心利

○ 救急稿

○ 不動穀班給
○ 正稅本額本額
○ 獲稻時額
○ 公營田
○ 不動穀轉用
○ 本額
○ 稻額
○ 加率
○ 不動穀
○ 不動稻

○ 格率分
○ 雜稻
○ 地子
○ 封戶
○ 公方役地子役地子米
○ 租稻
○ 正稅
○ 束把
○ 納稅
○ 免田

口方田
勸学田
神戶

Handwritten notes in the left margin of the right page, including the characters '公解' and '分'.

公解

公解

類聚国史卷八十四
 天平 宝字元年十月乙卯太政
 官處分
 實公解競起
 虧清廉之風
 故兵式凡
 當年所出
 納次割
 處分其法者
 長官
 次官
 判官



三分主典二分史生一分其博士醫師准
史生例貢外官者各准當色

持あるの氣分の式は續日本紀廿
卷廿二の文存式も引用せり
氣分とは氣置分別を物と略
しとてつら宛ることし字書子氣制
也制氣也たを注せつるを念ふ官
物欠負とて賦税などの官物の故
りて不題し又官人の引負や不
是なるはよ未納に逋止の百姓
死失

たが年貢不納や款し国内儲物
は類聚国史の古卷に右に
いふを考べし見残は現在残るも
いふ負官とい權官のつらむの
はうかむしなり准當色とい權官の
別分七正官子准して見残の公解
稱を受るよりし

又天平十二年四月丙辰始當紫
香樂宮百官未成司別給公解錢
惣一千貫文開取息永充公用不得損

失其年限一月細錄本利用狀

令申大政官

因公解錢は公解物と交易し錢

と申すは領地子にさしこみ公解錢の名目

其行史其老任圓信子也

又祐天平十七年十一月庚辰制諸國公

解大國卅万束上國卅万束中國廿万束

就中大國萬束兩國各四万束下國十

万束就中飛驒隱岐淡路三國各三万束

志摩下國壹岐嶋若一萬束若有正稅數少

及氏不肯奉者不必滿限其官物欠負未納之

類以茲定填不許更申

因此制諸日本紀廿七卷缺子也

傳名抄國部部子也

又右桓武天皇延曆元年三月壬子

詔曰公解之設先補欠負次割國儲錢

後作差亂分云

因此詔諸日本紀廿七卷下右子也

又右延曆九年十一月乙丑初子公解之設

本考填補欠負未納隨國大小既云本

考云

因此勅後漢日本紀四十卷下右子也

又十九日弘仁二年庚辰大宰府官并所
管目司職公解 四分之一滿于京送授
之官半分也

時大宰府在子支配下の九州の國府
の官人が取分の公解 福分之一玉京
都と清運したる事と評し送授の
官人の取分は半分京都へ運清は
事と評されし

又嵯和天皇貞觀八年三月七日壬午

太政官判定新置介掾諸目公解公解
田奉力教可變能登丹後石見周防
長門土左日向八箇目介給公解四分公解
田一所六段奉力共人飛解一箇掾公解
三分公解田一所二段奉力四人

按此判三行並録十二卷
御政事要略上十三卷雜記
田奉力公解田奉力公解田奉力公解
田奉力公解田奉力公解田奉力公解
田奉力公解田奉力公解田奉力公解
田奉力公解田奉力公解田奉力公解

序延喜民部式上廿四子凡延授
目司不給公解田花身力云
日白類聚國史云古卷云
皇大同七年正月壬子皇子奉山道觀
率使正四位下并陸奥出羽按察使
藤原朝臣備言云又陸奥國元
來目司鎮官等若以公解作差令
為米四千餘斛雇人運送以充
糧云身力不可若運云云
乃也

延喜主稅式上廿六卷上凡目司
解差法者大上國長官六分次官四分
判官三分主典二分史生一分中國無介
則長官五分下國無樣則長官四分負外
司者亦負其目博士醫師准史生
但陸奥國博士醫師陸陽師並准
目鎮守府將軍准守軍監准樣軍
曹准目醫師等師准史生若帶
國者不須兩給其按察使准當國
守諸事准樣

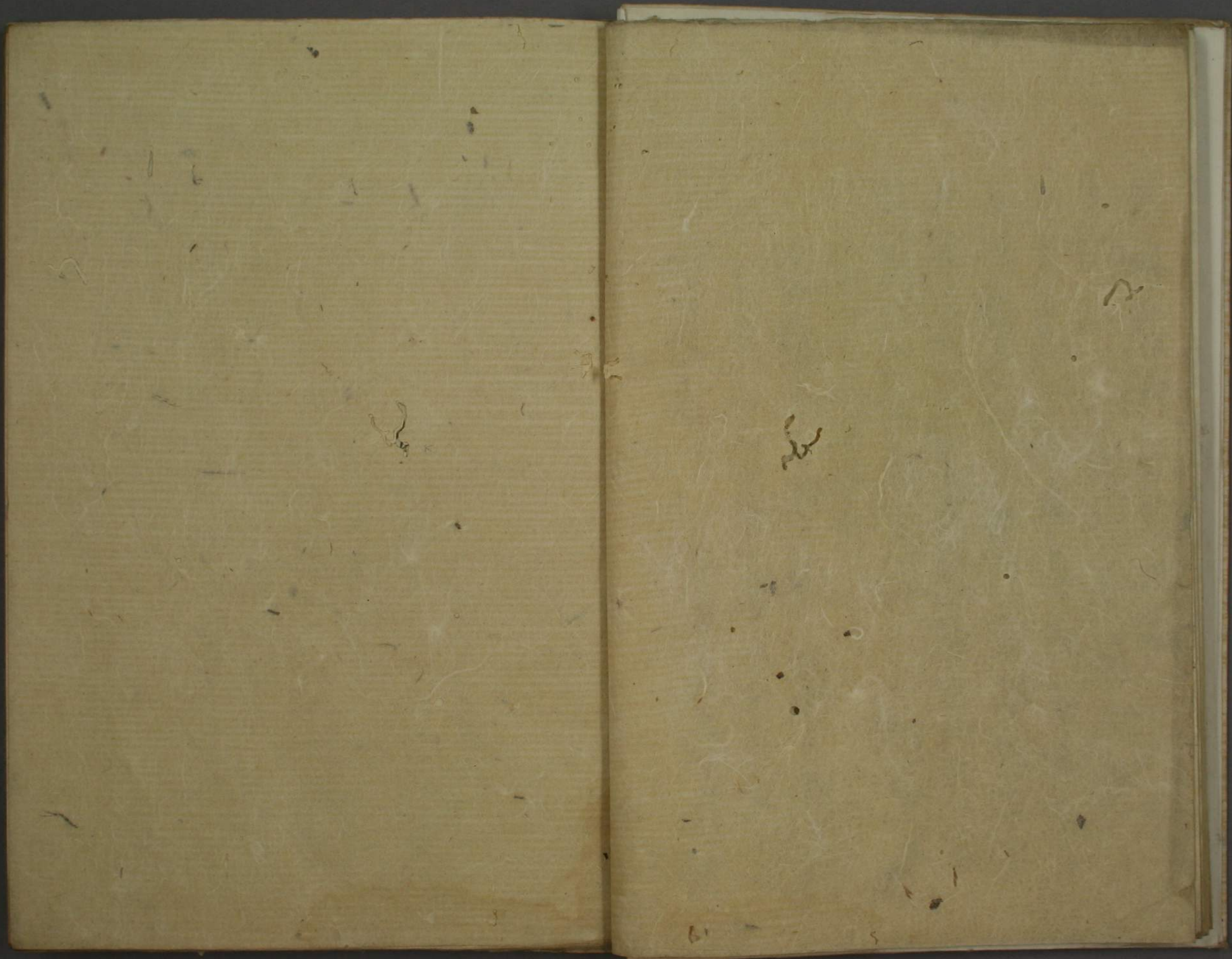
因公解處方の法、流日本紀廿卷一廿
丁類聚國史、古卷、結交替式、好
まゝにる也。

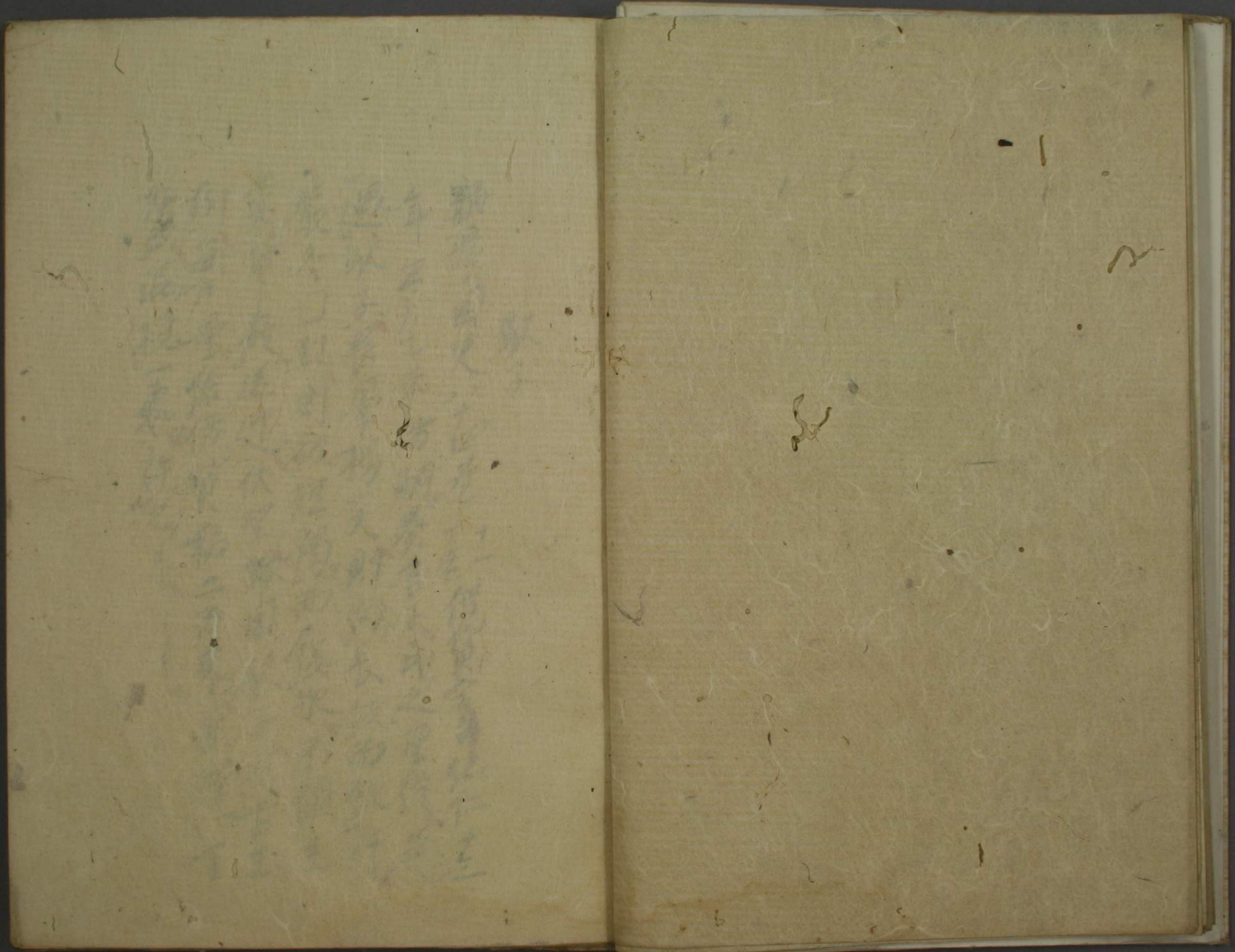
又廿一凡諸國一方已上、送授兼任之輩、
遷任他國并京官者、不得送用公解、
若停任官符未到之前、或方已畢、有妨
改帳者、便加國儲。

因送授の國司を京官兼兼首任し
公解を取兼り、他の國司あり、
他の京官も遷任し、停任の官符

下りて停りし、りなる、其官符下
より以前、公解の親分畢て、已上公
解、或方帳之法、改帳、煩れ
國儲、加るべき。

又廿一凡太宰府兼方公解、帥十分
大貳、方半、少貳、上方、監三分、典二分
主神、主田、工博士、明法博士、音博士、一分、
大半、立城、陰陽師、醫師、筆師、主船
主尉、一分半、大倉通事、一分半、史生、塔
師、新羅、譯、諸、係、仗、一分。





馱子

類聚國史十一卷

十一 借貸十一 弘仁十一

年正月乙未十一 籍嗣十一 奏言十一 氏之重役十一 莫

過馱子畏景揚矣則向長坂而飲汗

嚴冬口烈則被短褐而饑冰不顧生

業常疲送迎伏望諸國馱子准書生

例每戶量給借貸和二百束并擇下

好田混授十一 一畝許十一 之云

Faint, illegible handwritten text in vertical columns on the left page of an open manuscript.

Faint, illegible handwritten text in vertical columns on the right page of an open manuscript.

正統班信

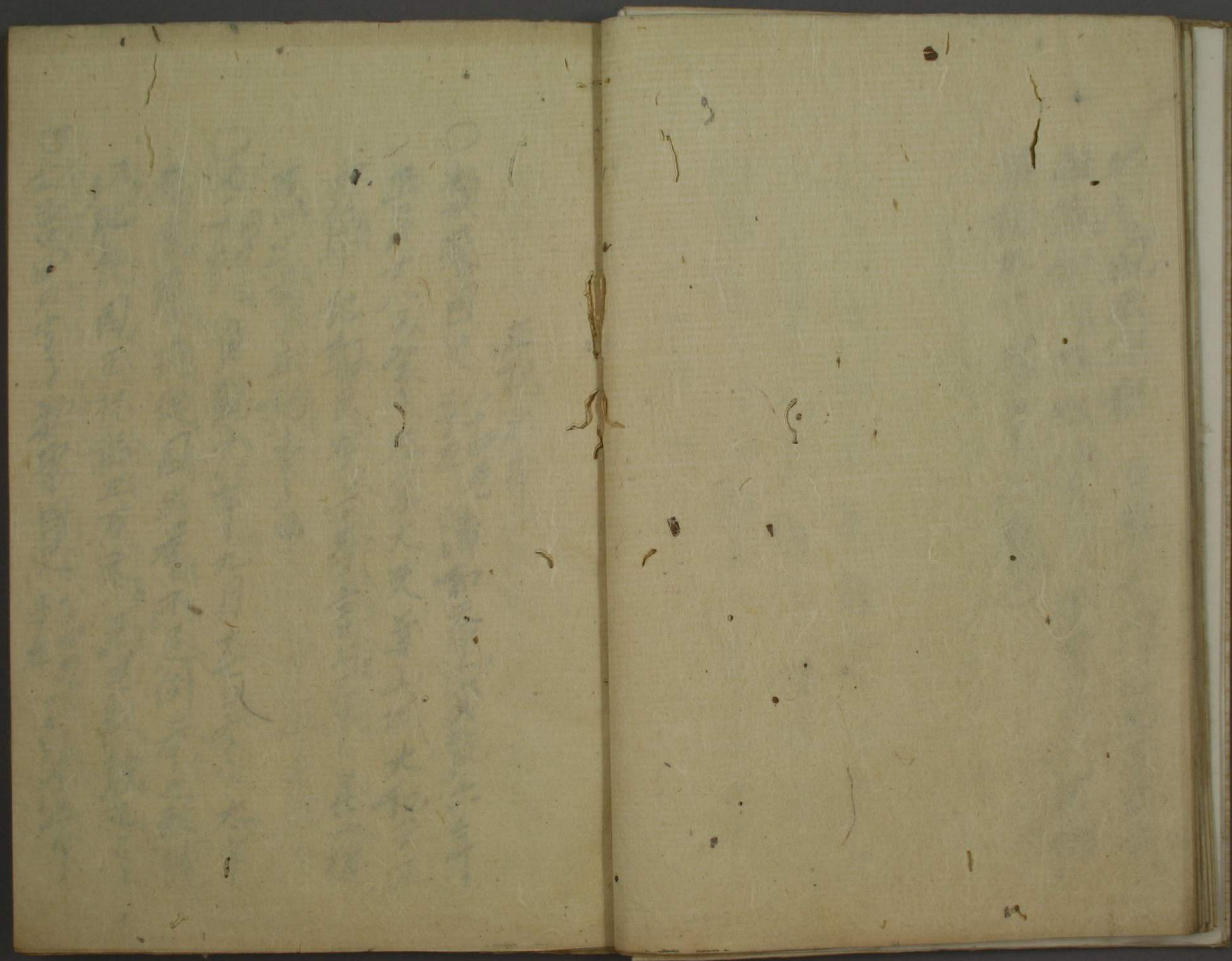
類聚國史三十四卷陽成天皇元慶三年

三月二日奈子以山城國正統稻三万束免
給大和國以頻年遭損百姓彫弊也

○又同卷四元慶六年六月廿二日奈子秋以

因惜出雲兩國正統穀三千斛賜伯耆
國班給百姓勸農業

○又同卷四光孝天皇元慶八年八月廿八日奈子



正稅出奉

○類聚國史 三十四卷 清和天皇，貞觀六年

正月廿八日，太子左京大夫兼山城大和守正

四位下紀朝臣今守言上三事，其一復

舊出奉，正稅事云々

○又 同卷三 貞觀六年九月十七日，太子大率

府言管院後國出奉不違例奉之教請

以肥後國正稅稻五万束，是其教錄之云

○公嘗曰の事，類聚國史 三十四卷 正和二年

○類聚國史 八十四卷 陽成天皇元慶六年

七月乙卯，太子但馬國新降介，從位下

菅野朝臣良松言：國出奉正稅，雜

稻七十四萬束也。而頻經減者，見奉

先教望請，賜濟國穀，奉填足用。至

是勅，以并後國不勸穀四千斛，因惜

國六千斛，免之云。

○江家次第 四卷 體下 本類國司貯積之物，總名也。正稅之解，雜稻出奉是也。

○類聚國史 八十三卷 桓武天皇延平古平年間

七月乙未，太子詔曰：如今諸國出奉正稅

例收半倍息利，貧窮之民不堪備口

多破家產云。其論定，公解及雜色等，稱

出奉息利，始自今年一從省減，仍奉

十束，收利三束云。

公解 稿出卷

款聚回史以古老陽成天皇元慶七年

有月十九日家子和備前國割司公

解稿十方束別出其息利得

免禦賊兵士二百廿四人名

江家次子田利子本親國司貯積之物名

也正統公解稿出卷是也

○款聚回史三卷担武天皇延曆十四年

七月乙未詔子具論定公解及雜色等稿

出奉自息利始自治年一經省減仍率十

束收利三束

○政事要略上三卷田在田在外節司職分

田以職田為解田其解古記曰公

解曰不職田問自司公解曰以誰人作為

役事力作也私依此說以職田為解田

之由見此說又下官第水中

雜稿出卷

正稅出卷の字と類聚國史三十四卷より

シテ又曰名三十三卷より

○江家次第曰地三十一卷より本類國司貯積之物名

也正稅公家雜稿出卷是也

[Faint, illegible handwritten text in Chinese characters, likely bleed-through from the reverse side of the page.]

[Faint, illegible handwritten text in Chinese characters, likely bleed-through from the reverse side of the page.]

私出洋

類聚國史四十四卷元明天皇和銅四年上

月辰詔出洋私和者自今以後不得

過半利云

又碑元正天皇養老四年三月己巳太政

官奏子證按和銅四年上廿二日敕

出洋私和者自今以後不得過半倍

者比來出洋多不依法若臨時徵索云云

和可償者令其子姪易名重年依此

新計取利過本積習成俗深非道

出举息利

○公解稻出举の事、秋聚国史廿四卷、早右、五ノ

○秋聚国史廿四卷、元正天皇養老六年、同四

月乙丑大政官、奏、公私出举、取利十分、

之三

○同丁右、廿四卷、取利過半、丁右、每過半、取利

過半

○古事談、四卷、廿一、永觀律師始者、補法

勝寺、供儀、供末、請、被、宛、時、神、一、後、三、

此事アシトテ其米ヲ出奉ル成テ多クシテトラム
ズバトテ被辭申供借
六請文ヲモセサズ人ヲモ遣テ徴ルニ只秋之
時各持米テ可弁ト被云ケレバ約其旨分散
了臨秋時今ヤクト雖被相待一切不見
米房人ナシ虚人可尋之由云ケト契約有
限トテ其河法ニテ止セリ
○意見十二事
一 群書類從四百七
二 請加
三 大學生徒食料ノ事
四 常陸丹後兩
國出奉ノ額依度
五 交替欠本額皆失

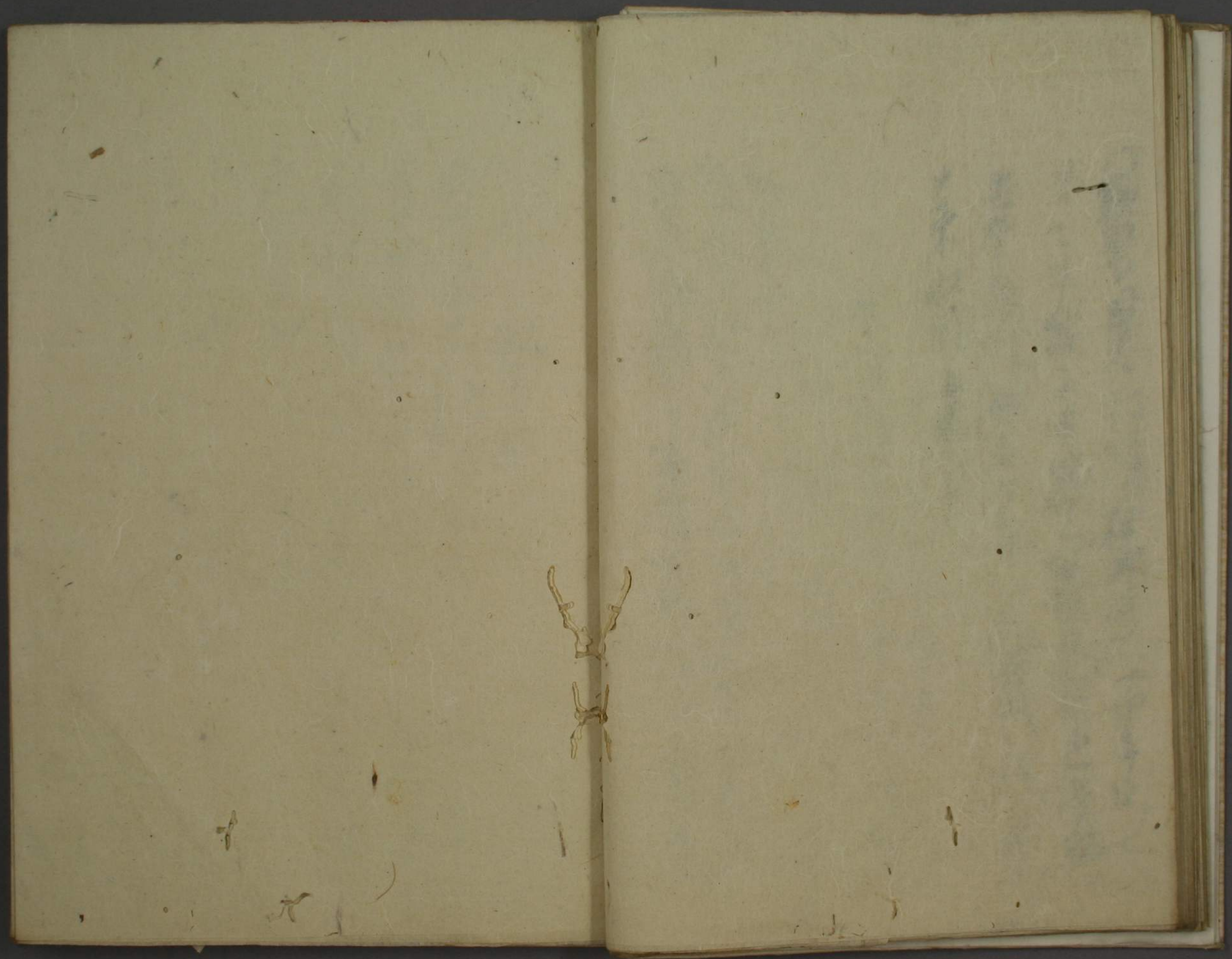
無有利稻云 常陸丹後兩國出奉本
額九万四千八百束之利稻二万八千四百
束云

按 國司交替のときいふ出奉の
本額行方を失ひ利稻と仰ふ
能はざる及ぶるし利稻二万八千
四百束は本額十束二三束子

○江家次第曰 但社ニ出奉十束稻加利
稻三束者時出奉秋收納之云

○款製良夏 二十三年 按武延丁十回年同七
月乙未詔之其論定必解及雅色等稿
出奉息利始自今年一從者減仍年
去東收利去東

[Faint bleed-through text from the reverse side of the page]



救急稿

欽定四庫全書

子部

陽成天皇元慶三年

正月廿三日有壬太政官處方令加賀國

割救急料稻一萬束出澤充用修

理管倉料限以二年

○ 欽定四庫全書
欽定四庫全書
欽定四庫全書
欽定四庫全書
欽定四庫全書

○ 欽定四庫全書
欽定四庫全書
欽定四庫全書
欽定四庫全書
欽定四庫全書
欽定四庫全書
欽定四庫全書
欽定四庫全書
欽定四庫全書
欽定四庫全書

不勸穀班給

○類聚國史十四卷 陽成天皇元慶二年

正月十五日壬子敕以播磨國不勸穀二千

斛轉免和泉國班給百姓以去年旱

飢也云

○又同卷三 二月廿八日壬子敕備前國不勸

穀一万斛運免河内國班給百姓以去

年旱損民多飢餓也云

○又同卷三 七月二日壬子攝津國旱飢詔轉

五校古韻本稿
○ 三言四言字之數
○ 江表及牙等
○ 凡此皆古韻之遺
○ 凡此皆古韻之遺
○ 凡此皆古韻之遺

五校古韻本稿

正税本類本稿

○公營田の事は款聚目史 三十五卷 五ノ九

○江家次第四卷 十一 定受領功課事等

本類目司貯積之物名也正税公解難
稿出奉是也 謂目置此三卷 稿見正税其

○大寺寺簿 百廿五廿六 右合論 之出奉本稿
参考万中 在卷に載り伊云

○政事要略 廿九卷 文督式 云云 夫
正税者國家之資本厚之備也而此年

司^{シキクシ}司^シ苟^シ貪^シ利^シ潤^シ費用者^シ象^シ官^シ物^シ減^シ
耗^シ倉^シ庫^シ不^シ實^シ職^シ此^シ之^シ由^シ云^シ

[Faint bleed-through text from the reverse side of the page]

復高升鎮

公署以有年 故聚眾因之 結壘 日引月長

獲稿殊穎

公堂山房子 款聚因史 評鑑 也引之

子

公營田

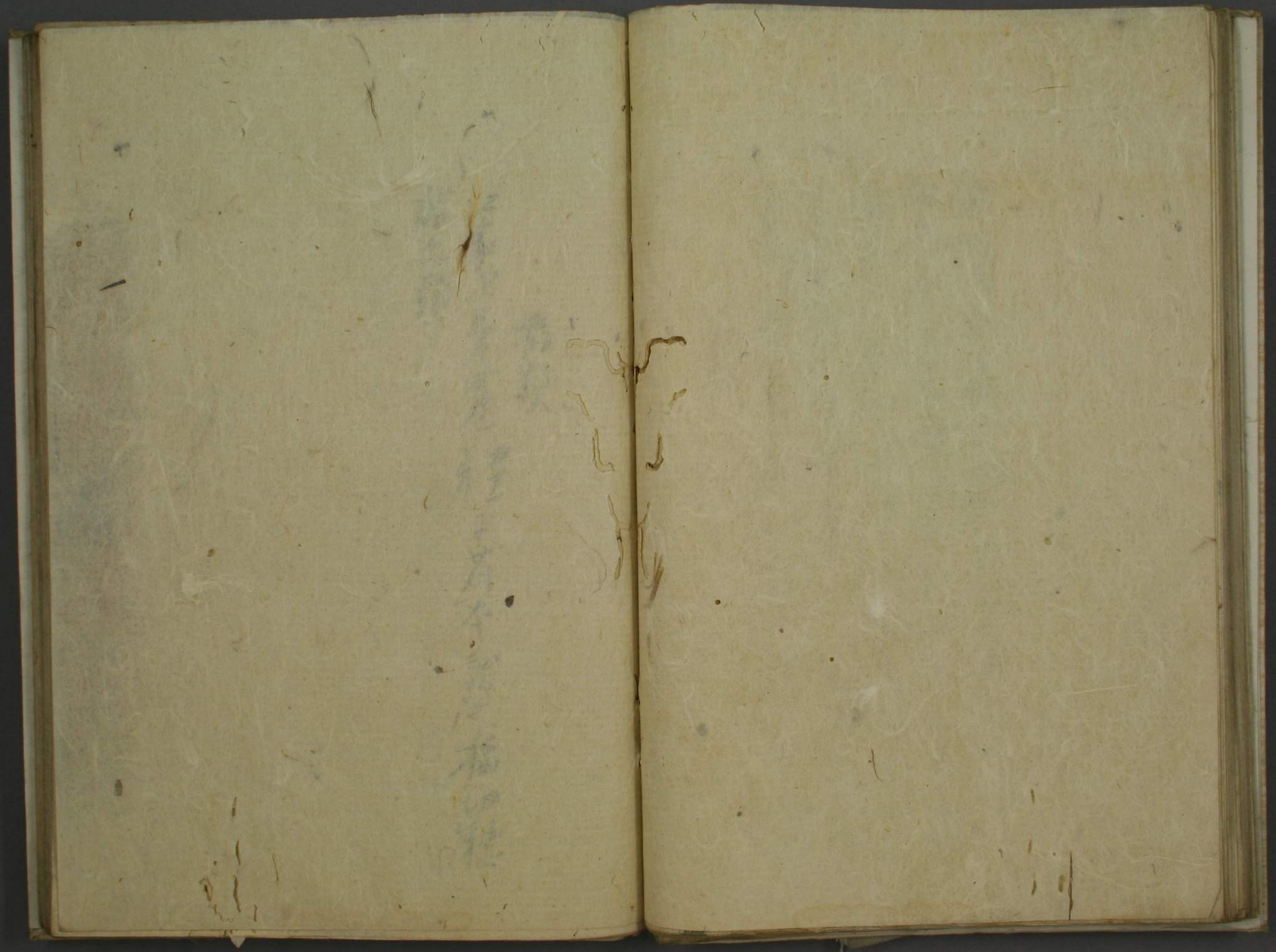
類聚目史 十四卷 陽成天皇元慶三年丑
月十三日 宇子上總國司言頻年災疫而
姓多死調庸租稅未進狼積乞請二
箇年間停止出舉但公營田正稅亦
額依式借貸獲稻殘額附帳言上
許之云

因正稅の本額を出奉りし其殘額の
額を帳上附言上はしりて獲稻

本類

江家次第曰卷
 本類曰司貯積之物名也
 正稅之解
 亦別本類之類
 出者十束
 稻加利稻三束
 春時出者
 秋收納之

Handwritten text in a cursive script, likely a historical document or manuscript. The text is written in a dark ink on aged, yellowish paper. The characters are somewhat faded and difficult to decipher, but appear to be in a traditional East Asian script. The text is arranged in several lines, with some characters appearing to be in a different script or dialect. The overall appearance is that of an old, possibly handwritten, document.



稿類

江家次身曰卷

子

子其本謂之稿切體

謂之類

加奉

江家次第回卷

丁卯

丁卯

丁卯

丁卯

丁卯

奉款注子加奉

以諸

社節

寺修

理料

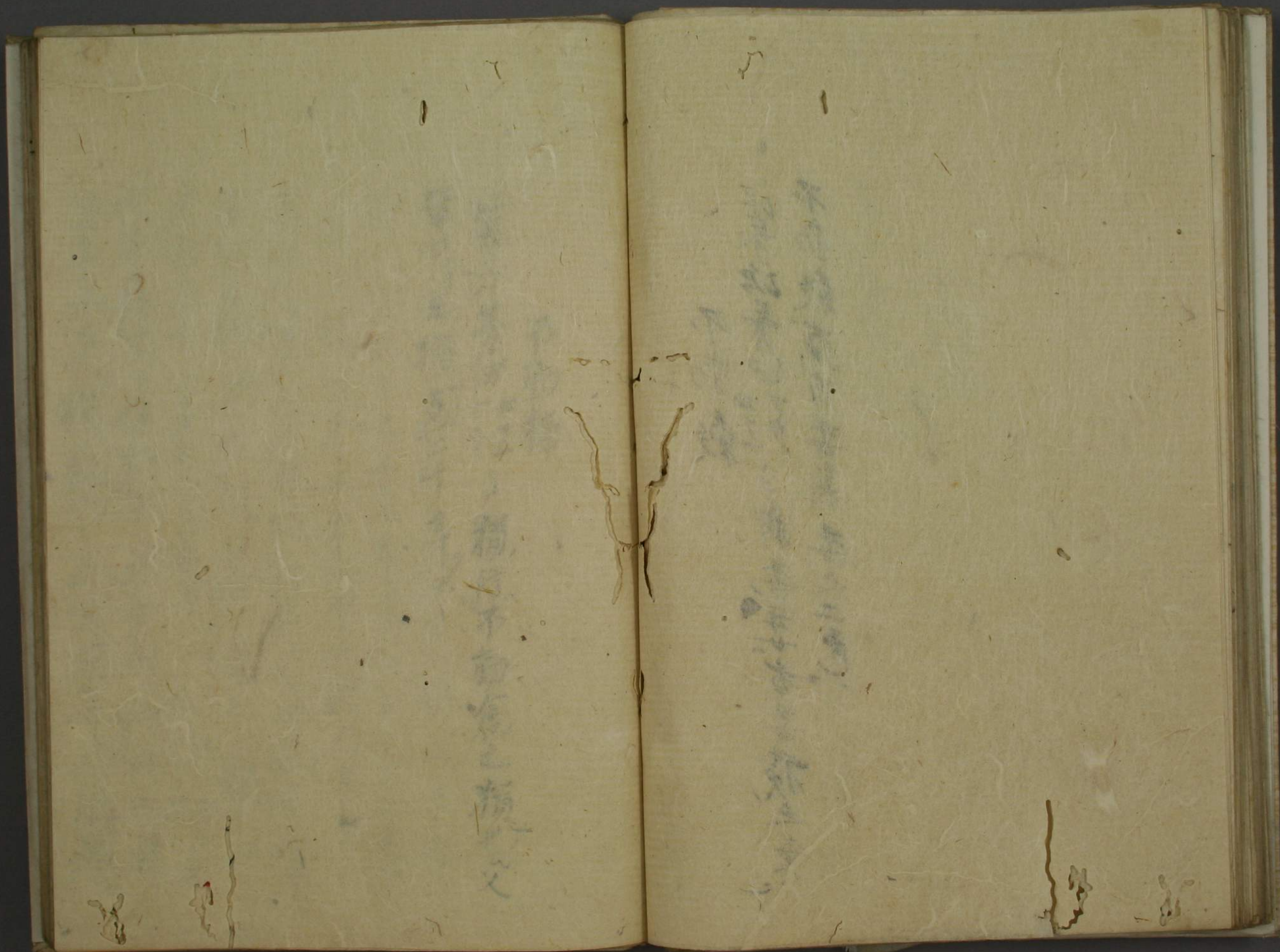
混

正稅出奉也

不動穀

江家功昇曰上子新季季者季積之意
不動穀有古季新季之二色。

[Faint bleed-through text from the reverse side of the page]



不動精

江家次第曰上子精修不動倉之精也又
替可云猶支三十年云

格率方

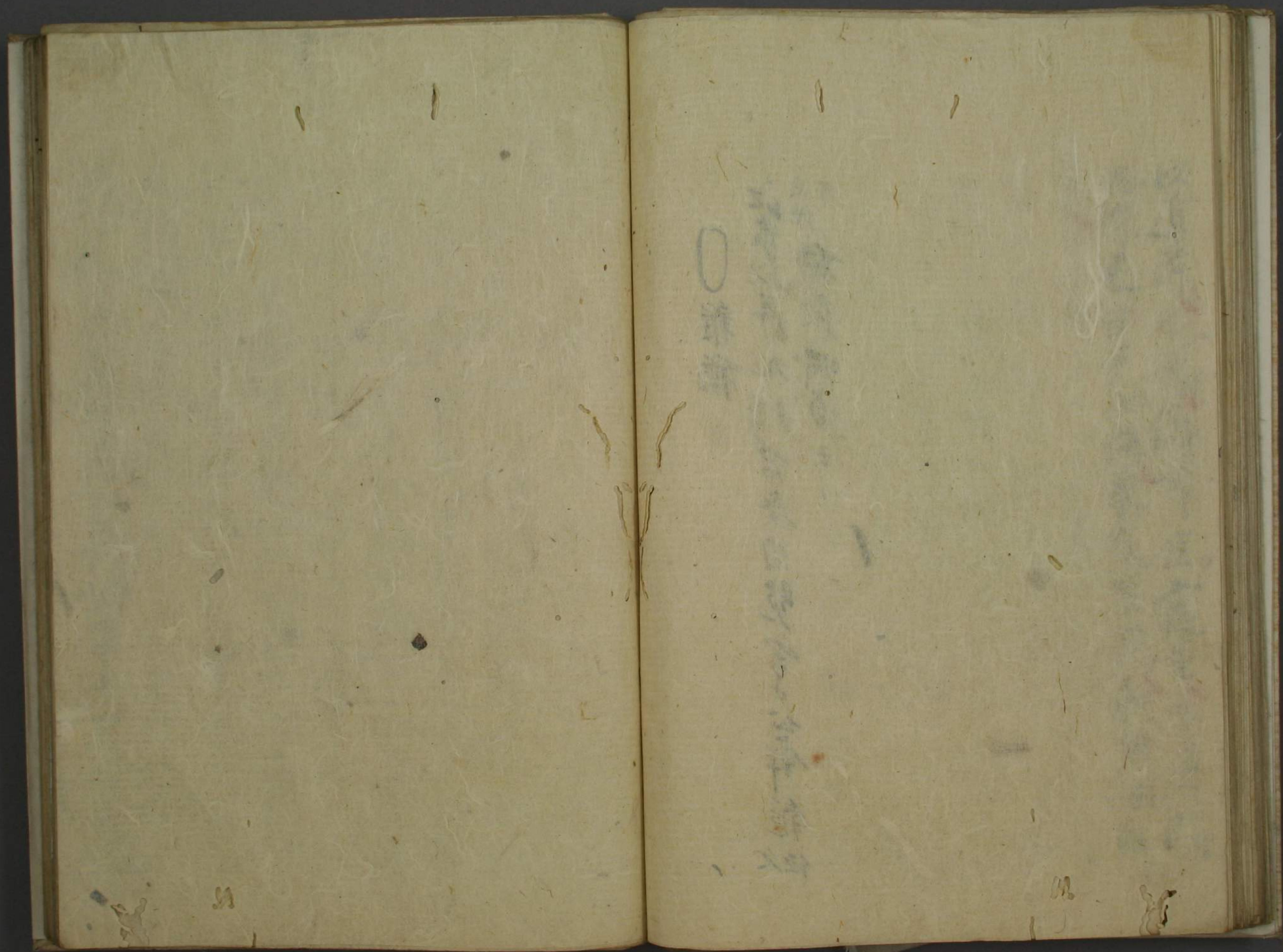
○江家次弟曰^如立^二格率方^北山^抄云有舊
 吏交替欠之目以公解十分一填謂之格
 率^分方法見天長九年官符天長官符
 入格故謂格率^分率^分者^分數也云云
 當任所遺之數可減於前司任數也依有
 當任之辨填也割^公解十分之一填也
 ○建曆二年三月廿二日宣旨^{廢書}從^{四百}七^子
 祈年穀以下伊勢帶^率分所納物^同或
 近年季^元猶致所^混或當^日刻限^終

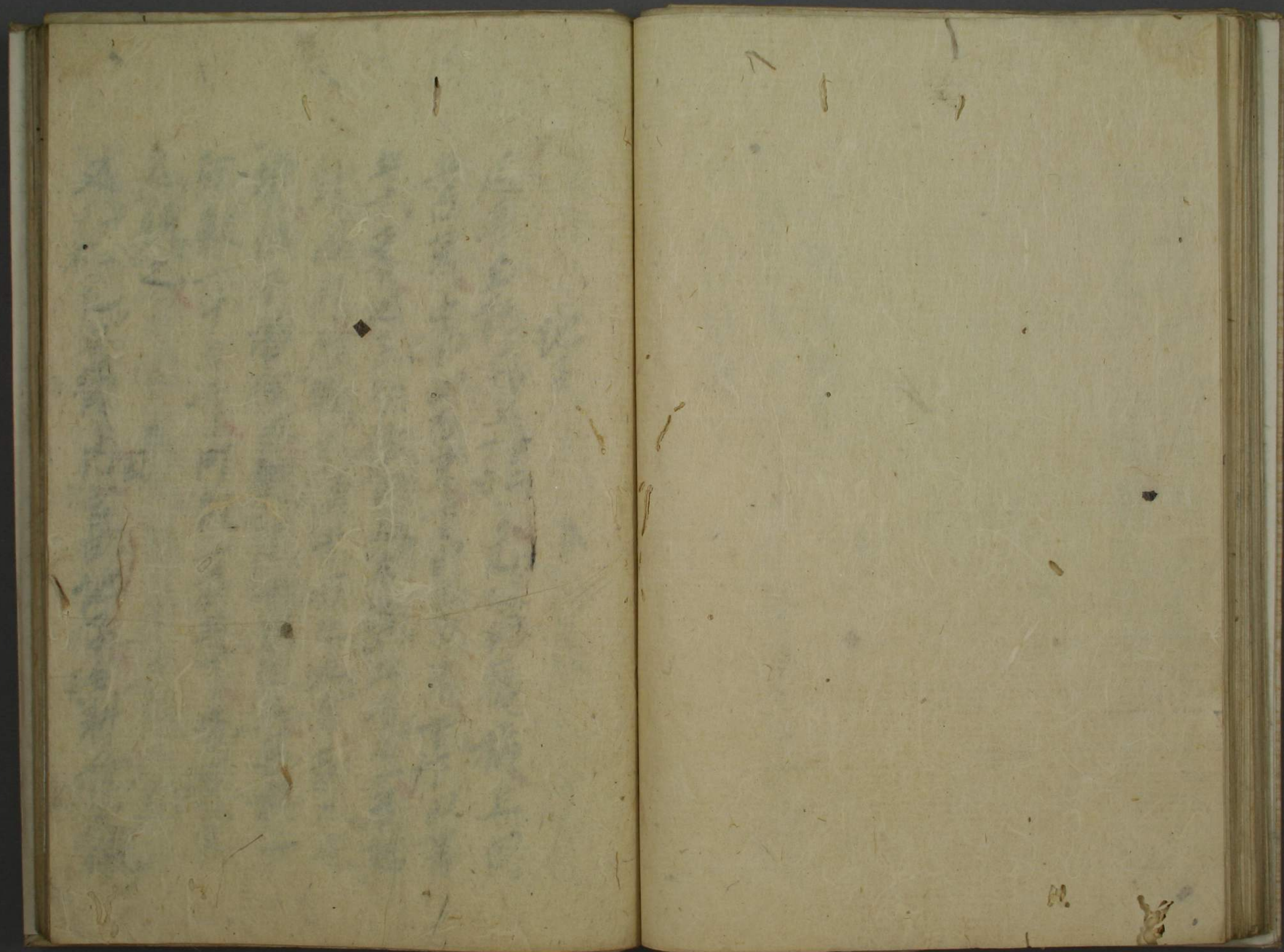
[Faint bleed-through text from the reverse side of the page]

以進濟之紅間紅備紅可紅空紅入紅親紅景紅孝紅道紅強紅
及紅晚紅吏紅自紅年紅以紅後紅嘉紅存紅謹紅慎紅永紅勿紅懈紅緩紅
云

○雜稿

江家次第九上官差內覽字公辭雜佐
久佐稿被減省云





地子

延善主稅式上右二右子凡公田獲稻上田
 上百束中田四百束下田三百束下下田一百
 束十束地子各依田品各輸上者之二者恕
 計因內所輸不滿十分之九者動出令
 填但不堪佃田聽除十分之二其租一
 段穀一斗五升町別一石五斗皆聽營
 人輸之
 又右二凡上凡國內官田地子令耕種人依

教趨納每年附帳言上
又世二化其畿內伊賀等國地子混合
正稅云

又世二凡諸國交易雜贖直用地子者
以大政官對返功勳會

田令

新解本
三丁左

凡諸國公田皆國司隨鄉

土估價賃租新解謂公田者乘田

其價送大
政官以充
箱用

也賃租者凡乘田限一年賣者時取
直者為賃也與人令佃至秋輸稻者為

租即今所謂地子者是云
集解卷十二

釋云乘田謂公田也估價釋見職負

令也賃租者限至秋令佃而對佃之前

出賃名賃也佃後至秋依得不與賃

是名租朱云未佃之前出賃後有損

其實不得者還其價不又春出秋出

其價同本答雖不得實不還其直款

既入官司故者未知而秋出直人者依

預免直也而名別身款何古記云公田

不輸租以十分之二地子為償也云々後
成恩寺殿令抄九合子公田者兼田也兼
利字同謂口方田所班之餘利也賃租
二事也春時取直賣之賃也秋時輸
稻者租也此謂地子田也主稅式云公田
獲稻上田上而束中田四百束下田三
百束下田一百五十束地子各依田品
氣輸上分之二今兼公田獲稻上田上而
束為地子則一百束是上分之二也町租

二十二束而輸一百束則租少地子多也云々
按地子は公田と口方田と班授する
新の田は賃租し其所収の稻と地
子稻とを其賃租田と地子田ととし
賃は春時直と取て賣つた買者
何れも秋輸とすし租は春時田を
授け秋時收納を行つた稻と取つた子
上田上而束は上田一所と兼稻上而束
と獲其内租は二十二束地子、一百束

○正字通 千集上卷五十四 田字注子唐負觀以職
田疏述 還 貧戶每畝依粟二斗 謂之地子

○舊唐書 物部志 高老天皇 寺為八講 於法隆寺
寺寫太子 疏 詔 河內守 藤原公則 上
者 八講 科 征 國 四 高 寺 七 死 六 其
地 子 以 此 八 講 科 宛 已 後 之
別 當 毛 不 絕 不 此 行 之 云 一
○伊呂波字類抄 二卷 知新 雜物 田子 地

子 下 田 廿 六 步 一 束 中 田 四 十 七 步 一
束 下 田 六 十 步 一 束 下 田 百 廿 步 一
束 三 地 利 同 云 一

○拾芥抄 中 車 卷 七 十三 弘 仁 寺 云 上 田
一 段 地 子 十 束 中 田 一 段 八 束 下 田 一 段
六 束 下 田 一 段 三 束 今 稱 租 地 子 籠
出 一 籠 格 亦 之 時 租 者 教 少 地 子 者
教 多 具 見 本 文 云 一
○與清曰 公田者 兼田也 班田使 其 國 上 下 行
向 下 田 也 班 田 賜 田 口 分 田 墾 田 在

はは私田に其餘の分を以て信田賜田
口分田墾田等も遊字録に於て乗田
と云ふ乗は刺の音字に本に刺と云
ふとありしに刺の字と云ふ解と云
乗は刺の時正切音に益也餘也充
長也云々正字通に刺の時正切音に
餘也充長也説文本に作積侏有作
積刺云々字曲に刺唐韻食謹切
音乘長也玉篇不詳也云々字鏡集
刀部に刺スサアハルアハルイリ云々
類聚

名義抄 信上卷 刺 刺 今正音乘
アハルアハルイリ云々 乎他字類抄 下卷 女
刺 アハルイリ云々 和玉篇 上卷 刺
アハルイリ云々 乘 難字記 刀部 刺
アハルイリ云々 乘 難字記 刀部 刺
刺 アハルイリ云々 乘 難字記 刀部 刺
類聚 名義抄 刺 音 乘 とある正
字 乘 に 江東宣城人 梅鼎祚 が 作
国音 正 下 正字通の音に 字 乘 也
通 下 正 下 盛の音に 爲る 誤 也

利音乗を乗は利の通用も者字
とて以てしづきしるべきも訓は引
りてし訓餘なるの字訓も同し乗田
者もし訓も同し訓も同し乗田
さし○貸は限一年の貸者時取直
たよぶ田一段を其郷士の賃に随て
若手と定て一年の賃銀も其什科も
即明に取直をいふし其年のもぎも
考ふに抱ふに前取り賃も取の
租よりし直年く賃了し○租與入

令佃至秋輸稻といふらそははち
地子稻といふ春時田を與て佃も
秋とすし年負稻を取も拾芥
折田中巻部も弘仁寺初上田一段地子
十束中田一段八束下田一段六束下々
田一段三束今率租地子雖も流格
式之時租者数少地子者数多具見
本文とありしに今も租稻がれ
と乗田の租地子と稱して多し田令
又段租稻二束二把新解 三卷一と謂

田賦^ラ為租也^ト以^テ之^ヲ分^クは^ル好^ク一^ノ田賦は
不^レ輸^ル租^田の外^ニ悉^ク出^ル手^ニ公^田
七^ノ班^給河^内の^地は^ハ輸^租田^ニ概^シ
て^モ私^田公^田と^ス班^給の^田輸^租
田^ニ倉^田も^ハ輸^租田^ニも^ハ賃^租田^ニも^ハ
倉^田田^も不^レ輸^ル租^田なり^シ諸^田より^ハ出^ル
賦^上中^下下^々の^段を^シ一^段二^束三^把
あり^テ一^段一^束上^把の^時外^もあり^シ
新^田より^ハ取^ル賦^上地^子一^段上^把
十^束中^田八^束下^田六^束下^田三^束

なり^シ古^代口^分田^を給^ル一^ノ男^ハ二^段女^ハ
三^分之^一も^ハ減^ルも^ハ其^口分^田賦^調庸^を
を^收先^正税^を奉^ル一^ノ田^令民^部
率^政事^要略^上卷^二に^ハあり^シ也^ハ口^分
田^のみ^をい^へる^も不^レ足^ル也^ハ一^ノ田^令民^部
租^一と^ハ何^レも^ハ競^望せ^ル也^ハ一^ノ租^一
束^{より}一^ノ束^{以上}も^ハ給^ル一^ノ田^令民^部
一^ノ地^子は^ハ新^田賦^調庸^の地^也
諸^田より^ハ取^ル賦^上地^子一^段上^把
一^ノ地^子は^ハ新^田賦^調庸^の地^也
一^ノ地^子は^ハ新^田賦^調庸^の地^也
一^ノ地^子は^ハ新^田賦^調庸^の地^也

新取子

増減ス

正丁は續日本紀廿九號天
字元年四月号を初とし自今以後
河内十丁為中男二十以上成正
丁以下令之凡男女三歳以下為
黄十六以下為小廿以下為中其
男廿一為下二十以上為老
三丁新解の謂凡服役之道老
異科故隨其年秩制三等法
三丁二十以上十七以下廿七以下中男

老といふ又一目能ハテ
是指中の不足先頭久痛
陰根脹腫癰腫者を以
疾といふ其下と云
ヤカク云ふ也

と廿一丁二十以下も正丁と
ナド一丁二十以下も正丁と
天平宝字元年の初に倭寇免しの法は又
今令の定と云殊に正丁四人中男
一人を令々一戸とし租額四十束も
隣り丁一七郷に里ノおなり唐
令云百戸為里其里為所とあると
本朝にさるる戸令ト云ハナ
為里とあるにたりし郷の事と
口は戸令ノ内ノ有詳口者為詳

戸無謀口者為不詳戸本注よ不
詳謂皇親及八位以上男年十
六以下并皇子者廢疾為疾
寡方妻妾女家人奴婢云々詳と
成丁以上布を出さしむるをり成
丁以上よ中男以上のりし詳役
となふりし布を出さしむるを
夫役とすともあるなり二つは
夫役とすともあるなり二つは
夫役とすともあるなり二つは
夫役とすともあるなり二つは
夫役とすともあるなり二つは

詳口とよおはしあなま詳下ある家
を詳たしむる詳丁なり家を不詳
戸といふは祖庸調の法とて
男丁二口分田二段と給ひか下
より三方一を減して給ふ口分田一段
あり給ふ上束とほろみ田二束二
把と祖と二年貢ふもいし度云
三年九月の祖法に段別よ一束也
把といふは輕なりし今の時よ二束
二把ともなりしも稿一束を考へ束

五升と坊に一段の年貢米一斗
一升の口分田に餘の田を米
田も公田ともしも坊に
者上田一段より地子稲十束中田
は公米下田の公米下田は三束
也此の公田の租は庸に身役を
所謂口賦に夫よりけり
丁の夫役一年より十日の代り
布二丈六尺を収むるも庸布と
なり次丁は二人を正丁一人に當

なり中田並に畿内の氏に庸を
収む庸は雇より通じたる布を
他人正夫役より雇ふが名目
調家役を雇ふより正丁一人に
所謂戸賦に正丁一人を一年に
布八尺五寸六丁を一疋を収む
内は一丁より布一丈三尺に次丁は
二人中男一人を正丁一人に當り
調に井田より兵車と調發
を記する名目と後丁賦を収む

調の代上納布と調布と
和名所上調庸布を豆岐乃河
能と訓よりツキノ又ノヒヨク
て玉川みまに手作を確と搦
物ぞとありて笑上堤日調庸布
布も浪子代調節調節調節
庸節の各目ものもこれ
るゆゑに封戸一戸は正丁四人中男
一人あり祖箱四丁束米ありて二石

布三交戸の字余を懐りし
凡諸家封戸各為三分一分免納絶國
二分納布目但伊賀伊勢河内
濃越中石見備前周防長門紀伊
阿波等國不封充封

按封戸を三分一と一方ハ絶を以ん
目と免二分は布を以ん國と免上
伊賀伊勢ホの十二國は封戸
在中央若富有換年令當目以正統

交易辨准者宮坊准此。○凡中宮封租者者道白米其番功運賃用同租內者宮坊准此。

按水旱同換ホの年、正税の内、辨免々中宮車宮上共りりり

○拾芥抄中末卷、丁物諸部封元、子封元、子封大也。圍也。厚也。膏也。又云、聚土為壇方土又起諸侯以分境一戶門戶也。又一家謂一戶一相事正丁

一人一正正丁四人二石二斗中男一人租穀四斛。烟敷一戶廿末為限正丁四人中男一人廿五戶封丁一人凡封戶者勘課町之有無若有用錢有可被免封而所付不顧課丁之有無被免諸家之封。凡諸家御同前仍雖去年並尚多局多諸目之推積如此漸次又出納所司不顧納物之增減定放定數之及物因司不穩子細所司不知出入款凡封戶除目叙位之後、兵部有任允國々考用

之後成者有符付外記云依官付給主
也不元封戸国々民部式云凡諸家封
戸者為三分一方者元鞠翁之國二分者元
鞠布之國但伊勢伊賀美濃越
中石見備前周防長門紀伊阿波等
國不得元封戸今案被秘其國也稱之
禁國云然而今者皆兼被元封戸
伊與出雲長門比伊國于今不被
元封戸自餘國々皆被破式文只近江國
未被元封戸院宮親王也賴隆真人

勘文也

此文寫誤ありてさるがし二石
二斗あり廿束とあるし二石を四十
束と記さるし禁國の云々あり此文
を念ふ

○朝野群載七卷嘉祥九年九月迄
上給封申改他国状上請殊蒙天裁
因准先例返上給封卷河國被改給
伯耆國状右證換卷内奉公之輩返
上給封申請要目右恒規也近則去

康熙三年以後、返封之目、有、其、數、
傳見傍例、中宮大夫、原朝臣、大納言、
藤原朝臣、權大納言、治部卿、藤原朝
臣、前權中納言、大江朝臣、權中納
言、藤原朝臣、右、隨、申請、改、
要、因、變、為、準、的、敢、無、異、論、望、請、天
裁、因、准、傍、例、返、上、卷、河、國、給、封、被
改、給、伯、耆、國、特、知、朝、章、之、嚴、美、傳
勤、狀、錄、解、
因此文より封戸改給の例あること

之二

○大守等、私財帳、辟書、數、本、、二、合、食、封、處、
戸、在、土、佐、備、後、播、磨、丹、波、尾、張、伊、勢、
遠、江、信、濃、相、換、武、藏、下、野、常、陸、上、
等、國、卷、佐、戸、右、飛、鳥、國、聖、宮、御、宇、天
皇、歲、次、己、亥、納、賜、有、涿、佰、戸、右、飛、鳥
清、即、原、宮、御、宇、天、皇、歲、次、癸、酉、納、賜、
者、右、論、定、出、奉、本、編、卷、拾、万、束、在、處
江、駿、河、伊、豆、可、斐、相、換、常、陸、等、國、在、
飛、鳥、清、即、原、宮、御、宇、天、皇、歲、次、癸、酉

納賜者

栲大安寺私財帳は壬午十九年

二月六日の記し此食封に實封

とあり也

○泰天台の上皇心記二卷^{四十一} 遼寧六二廿年

多上柱國鄭國公食邑一万戶實封肆

千二百六^八臣高弼^三上柱國普國公食邑

万一千一百戶實封千二百六^八臣宣公亮

云^一臨平郡開國侯食邑一千二百六^八實

封六百八^十賜紫金袋臣馮象云^一才

廿九月^廿上柱國常山郡開國公食邑

二千戶^六食實封貳百六^八臣賈思朝^三

上柱國^六東北郡開國公食邑一千二百六^八

食實封貳千八百八^十臣章得象^三

栲封戶^二食邑^三實封^二種^一也

則食邑は^カ勅^カ賜^カ云^一虚封^一實

封は^一實^一の^一給^一料^一に^一本^一朝^一の^一封^一戸^一に^一

村^一社^一の^一給^一料^一に^一虚^一封^一を^一實^一封^一

は^一幅^一の^一款^一に^一か^一

○類聚三行格卷寛平六月一日大政官等

子應同^十年^不神戶官戶課丁身右得^記
伊國解^備換^括內官戶課丁^少教^常
常^煩所^司勘^出券^由諸^官戶^無為^神
神戶百姓之所^致也何者此國有^封神
社總^{十一}所^先封^戶二百廿二烟^所有
正丁千二百九十六人此則依^式每^戶以^五
六人所^算之^數也而今神戶所^領正
丁之^數或^八十七^人或^九二十三^人官
戶所^有課^丁之^數或^八十一^人或^九十二^人
當^之課^丁詳^換其^由神戶課^役頗

輕^官戶^輸負^尤重^因斯^脫被^虐
課^入此^輕役^課換^式云^戶以^正丁^五六
人為^一戶^其神^戶封^丁若^有增^益者
隨即^喊之^死換^者不^減更^加而^目是
荒^社且^祝等^身神^祇當^之改
正^積慣^之漸^忽死^難免^之請^不
論^神戶^官戶^總計^因內^課丁^每戶
同^課費^所并^定之後^若有^輒改^督
者^身且^所由^依法^科課^證良^哉若
右大臣^宣依^請

國古の又本丁也其人とも一
人をも一戸ともを抗者あり
川一詳丁は中男正丁次丁の終
名に示る人詳役軽く官戸は
詳役有し

○徳川本記二卷 享和 大正元七辰
已下唯其官位賜^{勅親王}食封又壬申年功
隨功等第亦賜食封並右有差又勅先
朝論功行封特賜村田小依百二十九
菅麻

公目見縣大養連大保授井連小居書
直知徳書首尾麻呂 黄文造大伴大伴
連馬来田大伴連御行阿部善勢
御主人神麻加年陀后兒育十人各一百
戸若櫻部臣也百歳佐伯連大目年
都后比呂和余部臣居手白人各半戸
凡五人賞雖各異而同居計第官依
左四方之一傳子

○同三考 右 堀四方の一は子りゆりて
大正三二七未詔後位下下也

野能巨古麻呂等曰人預定律令
寫謝功章於是古麻呂及從位下
伊吉連博德五賜田十町封百廿六
疇正位下調已前先人之男田十町封
百六從位下伊吉連馬養之男
田十町封百六且封戶止身田一

○同卷 封丁慶雲元七己亥 贈從位上
坂右部宿禰房正位下右大臣從二
位所部朝臣御主人功封百六四方之

一傳子從位上廣庭贈從位上高
田新家高功封百六四方之一傳子元
位育名

○二の卷 右三の卷封丁の詔功封
の四方一も子子傳子一三の卷
右の詔に封戸に且身止り功
田のハ子子傳子

○同卷 封慶雲二四丙寅 勳官命令大納
言四人 賜 掌院比大良官位并給
卿朕歡念之任官事老元貞聚滿

庶者二員為定兩人更置^ナ納言
三人以補^ナ大納言不足^ナ其職掌^ナ取
宜者侍問參議其官位^ナ祿^ナ准^ナ大
尚書施行^ナ大政官^ナ調考^ナ其職^ナ道^ナ大
納言^ナ開^ナ機^ナ密^ナ其官位^ナ祿^ナ不可
從^ナ輕^ナ請^ナ且^ナ位^ナ擬^ナ正^ナ位^ナ上^ナ官^ナ別^ナ封^ナ二
百戶^ナ資^ナ人^ナ三十^ナ口^ナ若^ナ可^ナ之^ナ是^ナ諸^ナ因^ナ未
女^ナ肩^ナ中^ナ田^ナ依^ナ令^ナ停^ナ之^ナ是^ナ德^ナ高^ナ馬^ナ
○同卷^ナ知^ナ度^ナ處^ナ二^ナ土^ナ度^ナ中^ナ年^ナ子^ナ有^ナ詔^ナ加^ナ親
王^ナ諸^ナ臣^ナ食^ナ封^ナ者^ナ有^ナ真^ナ卷^ナ之^ナ是^ナ也^ナ位^ナ有^ナ食^ナ封^ナ

是^ナ是^ナ位^ナ以^ナ位^ナ祿^ナ也

西^ナ也^ナ位^ナの^ナ封^ナ戶^ナ此^ナ時^ナ多^ナ少^ナ也^ナ位

祿^ナ也^ナ

○同卷^ナ知^ナ度^ナ處^ナ三^ナ二^ナ度^ナ寅^ナ詔^ナ子^ナ准^ナ令^ナ
三^ナ位^ナ已^ナ上^ナ已^ナ在^ナ食^ナ封^ナ之^ナ列^ナ位^ナ以下^ナ等^ナ
有^ナ位^ナ祿^ナ之^ナ物^ナ又^ナ位^ナ有^ナ祿^ナ之^ナ最^ナ八^ナ
上^ナ位^ナ無^ナ封^ナ之^ナ重^ナ不^ナ應^ナ有^ナ是^ナ無^ナ蓋^ナ
同^ナ在^ナ位^ナ祿^ナ之^ナ列^ナ故^ナ曰^ナ位^ナ又^ナ食^ナ封^ナ之


辰又按令諸王諸臣位封自正一位
三百戶差降止往三位一百戶冠位
已高令封何藤原正一位六百戶
差降止往四位八十戶

○孝德紀 大化二年正月改新之詔云其
一曰家首在天皇身所立子代之民
悉之屯倉及別匠建律造國造村
首所有部曲之民悉之回庄仍賜

食封大夫以上各有差降

括子代之民は天皇皇后皇子
なよの所子の等は所名部の
氏戸を立置て其序名を後
世に傳ふこと子代之民に屯倉
は垂仁紀廿七年 是歲興
屯倉于東目色 屯倉此云
夜氣とあるものより始
宣化紀 元年 應神天

古今事紀行廿四卷
廿五丁右

料の如し食封は戸人しきの
戸の人  といふもの一々二戸に
りふんし食封の事禄令付

考合の事

〇統記七卷右丁 天平十九年丑月の事なり成
宣太政官奏同封戸人数縁有る少
所輸雜物其数不^等是以官位同
等所^依殊^差於法准^量理^實不^愜
請^毎一^戸以^正丁^廿六^人中^男一^人為^限

則用^郷別^課口^二百^八十^中男^廿擬^為
定^敷其^田租^者每^一戸^以卅^束為^限不^合
加^減奏^可之^云

〇同十卷左丁 天平勝宝二年二月の事
中子^奉充^一品^ハ幡^大神^宮封^ハ西
戸^前四^百廿^九位^田今^加卅^町
二品^比賞^神封^ハ西^戸位^田今^加卅^町

Handwritten text in a cursive script, likely Chinese characters, covering the right page of the notebook. The text is faint and difficult to decipher.

以下
4 丁
白紙

〇 公方役地子役地子米

室町殿日記一巻依諸中許認被行律政
子多子御おとろよる依之公方役地子役
かろてはあま子あつた代儀使せびしと
と大方物子拂底しはさるに法方たを
上下京一同に換断所許認と上るに
以粮屋既子飢渴及ては是上依て
所公決役勤る子に家の儀に
加序直此世改被成り沙救免
有難所お生言上れ

田上土地子役とりある古の地子
別土地子い年貢よりい公方役は
役録よりいともい

同書上巻兵庫の町中 評証よりい
西へ字桶船し運上花兵庫町中地
子米身よりい日中いお心
括と評証再三及びいり民
あはる尉よりい七層い
は西宮地と運上を兵庫町中地子
いより米とあるをいいりい

がくくらるる評証六月日いお心括と
評証をいりい

同書上巻公方評証分よりい上納
はものいりいい浴中い浴外の地子料
たりさるいりいの運上は高良の
運上よりい

同書十三巻序入用い評証よりい
庫の飯河に存るい物子家元の地子米
運上備從再三評証よりい同外
治はるよりい一ありい先よりいお調

市人等

同書十二卷、秀吉、京都、用是片
藤子、おろし、活中の地子米、公方役、
悉く片、款免あり、云々

秀吉、京都、用是片
藤子、おろし、活中の地子米、公方役、
悉く片、款免あり、云々

○租稅

政事要略曰：上老難田，身命子，曰令曰長。廿步，層三，步為段，十段為所。段租，猶二束，五把，所租，猶

○田

田，即不稅田也。神祇令，我解云：租稅。耳，貢，退之田，立不輸也。又傳云：神。也。土地所生，謂之財，言口，即所生。之物，進倉耳。問租，何人出，答：何人出。田，即不稅田也。神祇令，我解云：租稅。

者並是田賦。唯新輸最輕。賦曰
稅云。

○指芥抄中末卷 七十三 子田令云。設租稿

二束二把 謂田賦為租也 慶雲三年九月廿日

勅書云云。且設別。免租稿一束。止把

皆也 弘仁式云。上田一段。地子十束。中

田一段。八束。下田一段。六束。下田一段。

三束。今京租地子雖一畝。格式之時。租

者。教少。地子。有教多。具見本文。

○孝德紀 右丁 大化二年正月。改新之詔。其

三畝。凡田。長三十步。廣一畝。立步為段。十

段為町。段租。二束二把。町租。稿二十束

云。

○同紀 右丁 白雉三年。正月。自正月

至是月。班田。既訖。凡田。長三十步。為

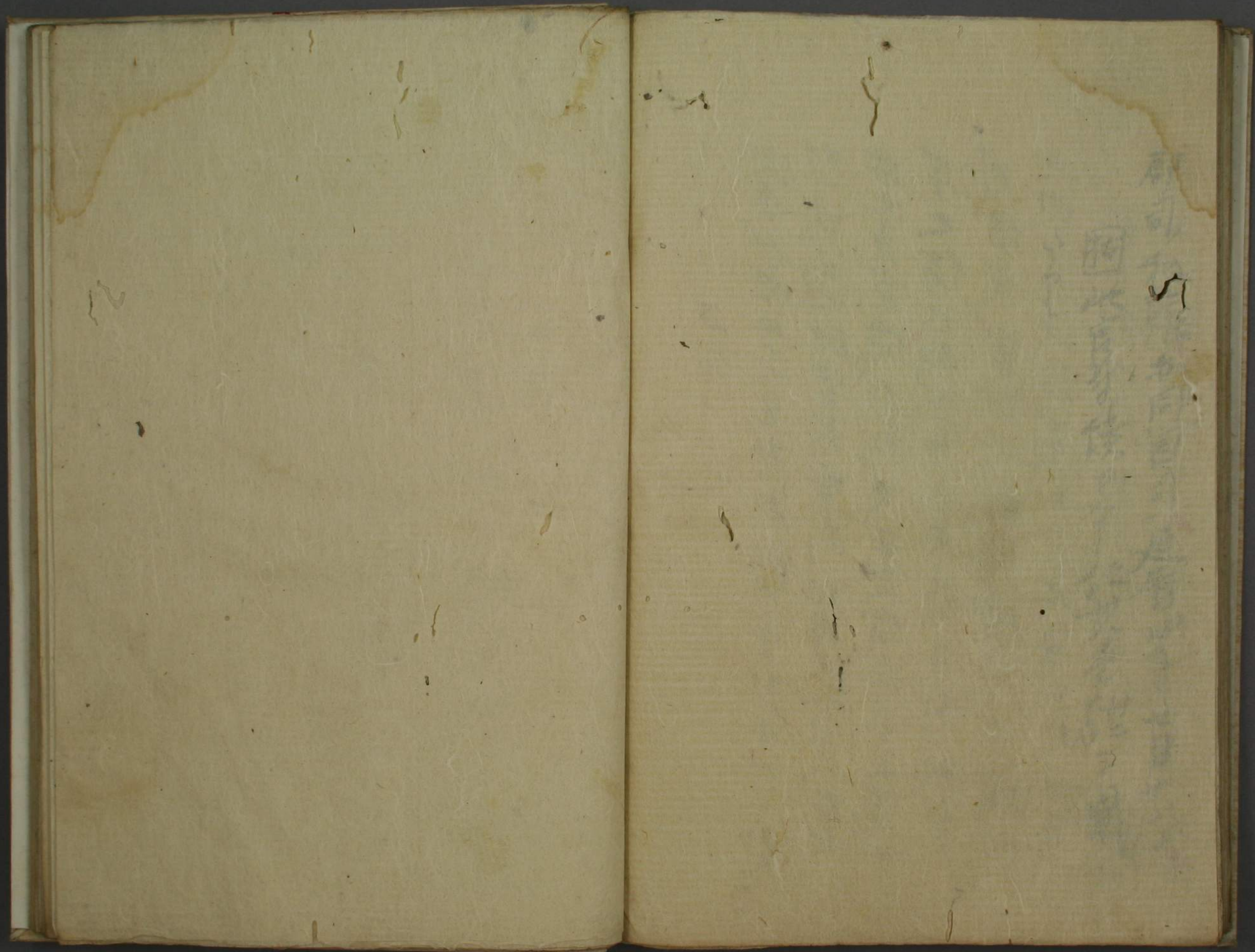
段。十段為町。段租。稿一束半。町租

稿十五束。

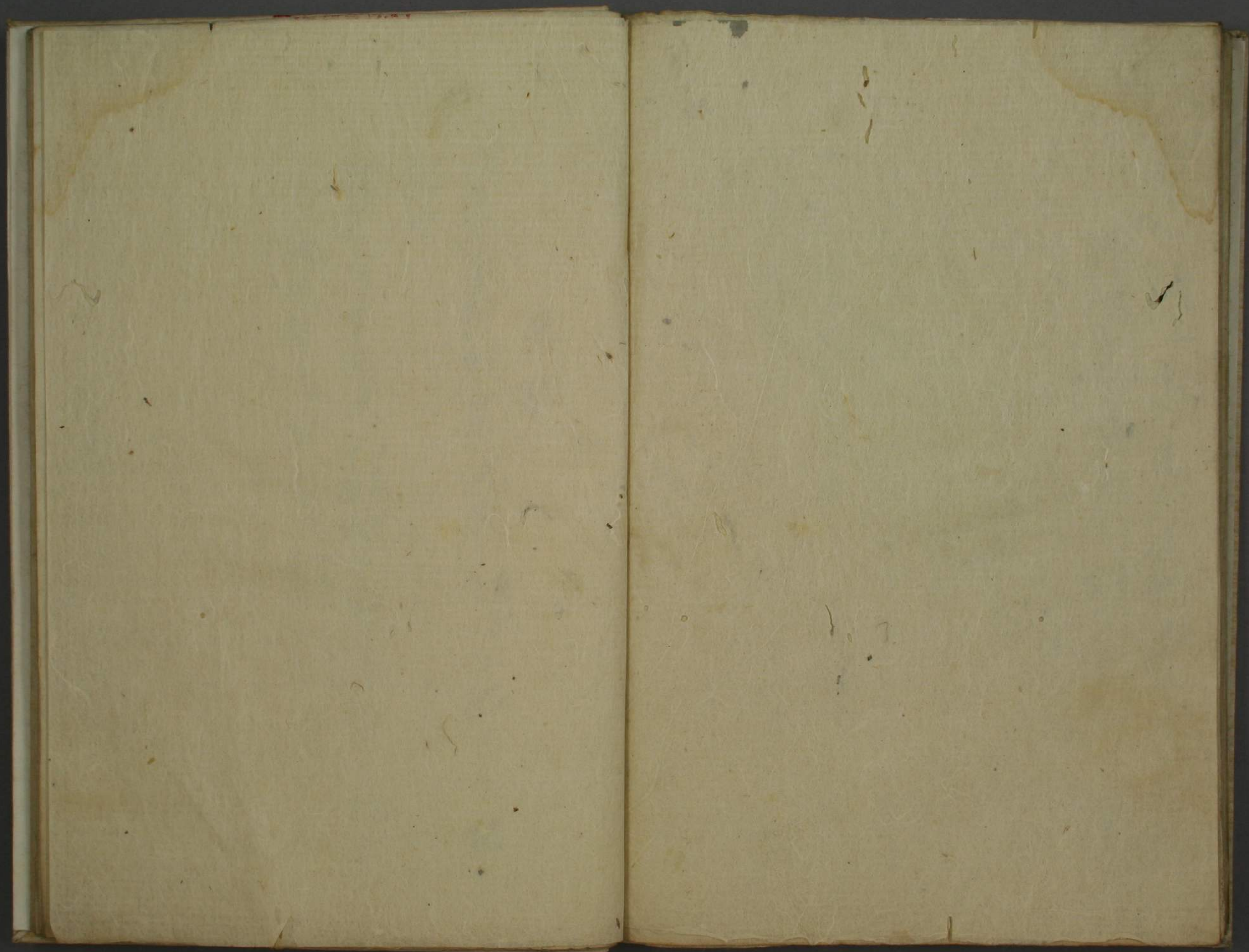
正稅

政事要略卷十九禁斷犯用官物事字子交
 替式云大政官符禁斷犯用官物事右被
 右大臣宣旨奉勅夫正稅者國家之資水
 旱之備也而比年因司苟貪利潤費
 用者衆官物減耗倉廩不實職此
 之由自今以後嚴加禁止其因司如有
 人犯用餘官物同坐並解見任永不
 叙用
 贓物在官共填納之師相換察勿為違犯其

不在免死
 違教限



Handwritten text in vertical columns, likely bleed-through from the reverse side. The characters are faint and difficult to decipher, but appear to be in a traditional East Asian script.



和把

○ 管字部 初 巳 是 太 部

把

拾 芥 初 下 土 是 旺 部

七 十 行 部

印 部

束把

○ 官渡字類抄 四卷 大部

頁數 子把 子把 子把 子把

把云

拾芥折下束卷 丁卷物 官位部 子物 亮

三 大十斤為稻 一束 米 五升

Handwritten text in a cursive script, possibly a list or notes, located in the upper right quadrant of the right page.

Handwritten text in a cursive script, possibly a list or notes, located in the middle right quadrant of the right page.

Faint, illegible handwritten text or bleed-through from the reverse side of the page, covering the lower half of the left page.

○公納役

後太子記曰卷^四評定所的面被掛事
亦^二抑此公納役^一中^二前征夷大將軍^一
氏卿^二所時諸國在國^一財歛^二五十步^一
ヲ以テ守讓人是ヲ上納^二六十步^一被定^二置
所ノ年貢也^一ル^二前執事^一尾張修理
大夫入通^二通朝^一是ヲ改^二廿步^一決定^二也
打継^二中^一年々ノ軍之疲^二元大名^一其外
内外ノ武士^二至危^一益困窮^二及^一恨ヲ
志烈^二上^一憤リ^二忽^一罷^二官軍^一之^二馳加^一旗

毛り或ハ病氣ト云シ空嚙吹テ不^ラ上^ル
治人毛り或ハ徒ノ所欲ノ内ニテ廿歩一
ヲ剥被取逐國ノ軍役難勤己カ所
欲引込テ民ヲ貪リ尽ス民窮シテ六
餓氏卷^テ満^ク偏^ニ是上^{一人ノ甚}怨^ニ
依テ万国ノ怨トナシハ執事武庫守頼
之弁是ヲ改メ啓知元且十歩一ニ返シ居一ハ
大名高家下万民ニ至ル迄恩沢不感ト云
事ナシ云

[Faint bleed-through text from the reverse side of the page]

〇免田

昔喜鏡三卷 廿六 元曆元九十七年子相撰
因大山寺免田五町富八所 德先例可
引著之由 今日下知 德云

〇口方田

三善清行意見大耳十四卷十九下右請

執節國隨見口數授口方田即班給正稅

司備隨計帳完給口方田即班給正稅

徵納調庸有其身者稅耕件

以頗准租調無其身者戶口一人私

件田常不自耕至于租稅調庸遂

無輸納之二經家所以班口方

田者為收調庸正稅也而今已好

且其終罔歛竟牧亭空操無用田

〇勸學田

意見十二年（前書類從四百七）請加諸大
 學生後食料（十四卷廿丁右）始於大室年中
 至于天平之什右大臣音備朝臣快強
 通藝親自傳授（即）學生四百人習
 上經三史明法義術音韻籀篆等
 六通其後什之下勅給兼人伴家持
 兼二所國加賀郡設官田一百餘所山
 城國又世郡公田廿餘所河內國茨
 田淡川西郡田五十五所以充學生後食

神戶

政事要略卷之七卷雜公文事上子延臨
時格云應同衆神戶曰課丁事右
紀伊國解海按掌內官戶課丁少
教常煩所司勤出擊彼由諸官戶
悉為神戶百姓之所教也何者此國有
劫神社惣十一處所充封戶二百廿二相
所正丁千二百九十六人此別依式每戶
以五人所乘之數也而今神戶所領正

正下之數或戶十以上或戶二三十人官
戶所有詳下之數或戶一二人或戶
當之詳下詳換其由神戶詳役頗
輕官戶輸貢尤重因斯脫役重詳
入此輕役護意或云戶以正下者一人
為一戶其神戶到下若有增益者隨
即減之死損者不減更加者而國造祿
免稅等寄身神祇官等改正積慣
之漸忽於難復望請不備神戶官戶總

計目內詳下、每戶同申、實附辦定之
後若輒改習者、其所由依法科、
證請官裁、如有大臣宜依請、寬平六
年六月一日

Handwritten text in vertical columns, likely bleed-through from the reverse side of the page. The characters are faint and difficult to decipher, but appear to be in a traditional Chinese script.

