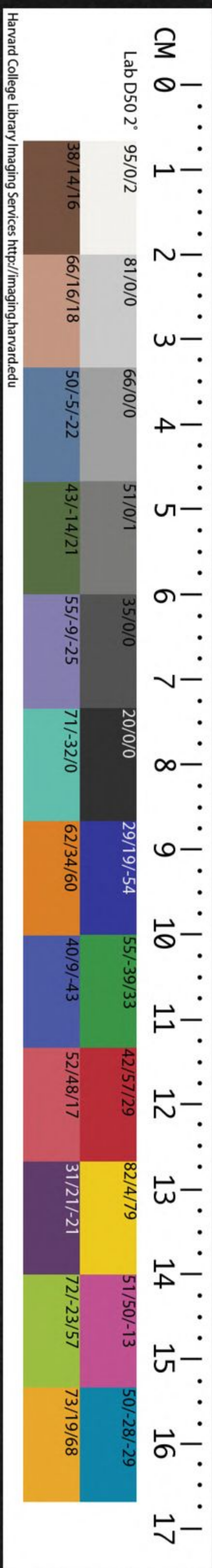


CHINESE - JAPANESE LIBRARY OF  
HARVARD - YENCHING INSTITUTE  
AT HARVARD UNIVERSITY  
OCT 31 1940

3035.25/412.7

6



奇

庚元建木福吉

明本

谷連原原長遠初原建林長遠

吾林湖名由為國於家宜德其長

九

大

名

名

九疑山志卷之八

哈佛大學漢和  
圖書館珍藏印

明知寧遠縣事當湖俞向葵輯

詩明

懷九疑永福寺

明李敷

俗遠風塵隔春還初服遲林棲疑嶺地人似舜皇時  
芳杜湘君曲幽蘭楚客詞忘憂草長在惠我慰相思

九疑齋居

尹襄

今夕此何夕坐我名山中雨聲高葉裡秋意浮崆峒  
幽閒絕人境罔巒况萬重向非秩元祀詎容寄凡蹤

冲澹忘世慮所思惟重瞳  
澗響疑韶奏嵐光想山龍  
淳風日以遠悵恨難再逢  
性善諒非誣庶幾一念通

○ 祀事禮成

李應暘

鳴禽立芳樹麗日行長空  
翛然望原野葦屋開叢  
雲光入深阜衣袂乘天風  
吉蠲饌云薦禋享抒臣恭  
陶遂不能去僮、肅孤衷重華  
暝何處九峯結蒙茸  
紫翠蝕雲烟雄魏伏群龍  
五月南巡后千古成悲晉  
天道大無外齊勛有帝功  
百揆今有穀五典懿已從  
元后得以聖恭庶賴以雍  
恩波溶巨瀚垂澤增春融

我對青山下悠然俯仰中山靈  
如可約排雲叩重瞳  
九疑深可盡此意應無窮  
策馬歸路遲嵐光范蕊籠

○ 九疑紀遊

黃佐

九疑連嵯插南斗顧視群山駁  
奔走三湘秀色如虹  
橫萬壑虛濤作雷吼雷吼虹橫  
自古今猿吹牧唱悠  
人心春秋牲玉薦明祀寨帷誰復來  
登臨今侯自是  
循良者夙駕行春度平野  
桃花開落訟庭靜邀我尋  
幽舜祠下我來曉逐東風行  
千樹萬樹皆流鶯六鰲  
蹴踏谷神動髣髴蕭韶天際迎  
天際相携躡飛步白

笑登高未能賦，輕袂飄飄。紫氣曲磴盤，生蒼霧。  
蒼霧紫氣長不消，木石欹側鹿豕驕。重華靈墳莽何  
處，英娥淚竹空蕭。此邦路隔關河外，豈有嗚條葬  
炎海。倦勤已矣，復來巡抱，烏號者曾誰在。嗚呼野死  
胡足稽，金輿蕪沒山鳥啼。陟方之說誤，千古捐佩無  
言。春日西日西，秉燭斜巖欵笑向。金侯嫌晝短，多露  
驚看征旆濕。靈風忽送青菰滿，歸來祠下月微明。颯  
颯垂裳如有聲，明朝拜別巾車去。更聽流鶯消客情。

○ 登重華巖

金椿

昔年夢裡謁重華，鳳城宮闕帝王家。今朝走馬來重  
華，蒼崖古木高礚砢。巖中風物知幾許，寓目遊觀難  
盡數。海龍蟠石草生烟，仙掌擎珠簾挂兩邨。更半壁  
蝌蚪文縱橫，錯落堆香雲。青蓮倒吐出秋水，白鳥驚  
飛帶夕曛。千奇萬狀奪天巧，中有芝田產孫草。二女  
峯迴虛翠屏，五官壁立垂羽葆。乃知倦勤厭塵世，跨  
鶴乘鸞托仙遇。晴空碧落任所之，駕霧鞭霆忽飛駐。  
蕭韶日奏鈞天紫霞燁，供晨餐懸崖不礙梧。月  
白洞門深鎖松風寒，長年杜宇悲春老。萬古精靈薄

穿吳朝從滄海還玉京暮入蓬萊徧三島吁嗟史書  
野死真妄傳鳴條之說猶未全神仙上界多官府但  
人不識徒茫然君不見軒轅氏鼎湖功就騎龍去又  
不見葛仙翁丹爐九轉俄飛冲形迹若勾化神理無  
終窮不信與君直上太華峯頭看贈爾十丈青夫容

○望九疑

吳鵬

近入黃村路遙從粵嶠還雲連五溪外雨渡九疑間  
秋盡草花白林疎樹葉斑停車問虞廟極日古蒼山

九疑紫霞巖

歐陽哲

下輿覽遍九疑丘乘興還尋小洞幽窅々有天藏世  
界茫茫無路到瀛洲黃衣碧草春長在白石蒼苔水  
自流仙子肯懷劉與阮此生還擬再來遊

劉檢討談九疑景因賦

楊廷和

疑山深處絕纖埃淚竹紅梅自古栽華蓋簇環山色  
翠二妃雙侍畫圖開鳥從陵外含花舞客向巖前問  
字來擬向虞皇求勝迹何時乘興一徘徊

○九疑撫猺

周子恭

清平此郊野而以耀危兵白日丹山闕青牛紫氣橫

九疑山志 卷八  
慙無戡亂手聊得撫夷情願以三苗格端圭告舜陵  
望九疑  
前人

皇風日以蕩我心日以恍曠哉千載人何由稱心賞  
重華不可作九疑吾馬訪深山見野人或以通精爽

入紫霞洞

張勉學

舜源峯下紫霞開有客探竒策馬來高下石田懸澗  
壑參差玉柱拱樓臺乳泉天外晴飛雪陰洞空中地  
隱雷仙境攀躋悵幽獨只疑身世在天台

寧遠道中曉行望九疑舜陵

陳良珍

豎葛肩輿冒曙天帝陵迴望轉淒然屏開疊嶂英娥  
侍樹擁仙班岳牧前鳳輦南巡經萬里龍髯中墮已  
千年循崖忽見扶桑影恍忽重華在日邊

再望九疑

前人

蒼梧雲壓楚天低中有娥皇疊嶂齊欲酌春風薦蘋  
蓼滿山烟雨鷓鴣啼

九疑懷古

前人

延衰楚塞三千里云昔龍髯墮湘水黃纛微茫曉夢  
中翠華縹緲空山裡百年草路已蒼蒼落日如聞山

鳥哀娥皇疊嶂千重翠岳收峯高百尺臺雲煙陵寢  
蒼梧麓烟煠東風步草綠瑟鼓湘靈曲未終蕭々夜  
雨啼斑竹

九疑歌

歌在賦中清警可誦因錄之賦則吾不知也

何其賢

望仙橋外望靈都峰嶸萬壽對香爐玉棺雲深龍馭  
杳桂林秋老月輪孤日奉五官蒼珮肅峯迴二女翠  
屏虛洞避不洗娥眉恨斑竹瀟々鴉亂呼

仙政鄉叢石山歌

鄧雲霄

女媧補天棄殘石擲落南荒填蕞澤仙家灑露種靈  
根抽筍成林挿天碧望之冠冕如偉人執圭鳴玉萬  
仞身續紛爭向九疑去恍若干官從舜來南巡大者  
軒翔小者仰旌幢隊々森儀仗又若迎鑿候駕追翠  
華翠華不返相咨嗟須臾山帶拖白霧忽見千官皆  
縞素松風澗水助哀音弓墮龍沉失歸路君不見仙  
政鄉千年山水恨同長寢陵寂滅銅碑沒淚竹斑々  
空斷腸

行迴溪入九疑

前人

勝情催曉發霜氣澹朝暉木落露山骨溪寒曳水衣



○ 人家穿竹暗鳥道入烟微處、峯巒似誰能辨是非  
前 人

○ 靈草不知名琪花夾道迎牛羊糺田石笳鼓雜溪聲  
黔嶂圍玄圃丹崖勾赤城隔林烟火起蒸求煮黃精

下西灣

前 人

一溪還九轉十步已三休不悟壺中境虛疑夢裡遊  
片雲拖鶴背薄霧罩龍湫可是無仙骨當秋欲覓裘

謁舜祠四首

前 人

帝德光千古遺踪在九疑寒芳薦瑶席酌桂禮彤墀  
百獸猶環舞群山相向悲欲知龍蛻處高嶂覓銅碑

○ 其二

俎豆傳虞代蘋蘩肅漢官豈應迷塚墓或恐葬衣冠  
松韻如聽樂猿歌似舞干寄言弔古客當作鼎湖看

○ 其三

萬里辭黃屋千秋寄碧岑莫嫌山廟冷古稱土階心  
木石時為偶英皇恨轉深微聞松竹裡恍惚鳳儀音

其四

翠輦虛馳道玄泉不復通國家同棄屣日月見重瞳

山鬼幽篁裡鷓鴣秋雨中峯頭帝子淚又灑在丹楓  
遊九疑遇霜降節  
前人

葛屨峯頭早履霜天空萬里見窮荒雲邊忽下青腰  
女寒氣先侵白馬娘採菊偶逢三秀草授衣新換六  
銖裳苦時休歎重陽後一日還疑海變桑

娥皇女英兩峯

前人

媯水他年降疑山此共陪竹枝揮淚盡羅襪渡湘來  
舊恨陰雲結愁眉缺月開幽花空自媚何意倚粧臺

其二

憂愁幾時休年年啼野鳥風吹蕙帶長洞鎖林房宵  
一意奉夫君兩峯分大小仙容不可干迴出浮雲表

紫霞上巖

前人

鬼斧安能鑿仙家自有天玉函鐵作冶瑤草石為田  
吹角生靈籟吟龍吐瑞泉只疑巖上水或與絳河連  
紫霞下巖  
前人

高巖錮洞府地底又樓臺香案數重玉仙經幾卷開  
雲芽乘蕊菴石果拾揚梅聞道探奇者中從百粵來  
遊紫霞巖後戒携盛饌  
前人

泉上茶堪煮林中亦可燒行厨休具肉客子已聞韶  
○擬小遊仙 前人

霧徑雲堦歷幾重身輕雙屐是茅龍琪花尚宿堯時  
鶴玉檢何須漢代封九轉丹成留九井三天仙路在  
三峯前生原屬瓊華吏不待還山友赤松

三峯石

前人

登眺窮殊勝茲峯迴不羣烟霄離五尺楚粵劃三分  
雨過衝雷伏星飛避劍文南天多物怪倩汝掃魔軍

玉瑄巖

前人

一謫人間笑歲星行逢佳勝眼偏青誰持玉瑄曾朝  
帝更灑銀鈞為勒銘巖下聽松秋謾溪邊泛酒水  
冷、可憐丹灶無餘火雲笈天書片石局

唁永福寺

前人

陵谷遷移世代遙給孤長者竟寥寥嚮來寶地輝金  
碧今日茅蒼落艾蕭秋老誰憐龍象泣夜深應有鬼  
神朝殘僧散盡歸何處愁聽松音似海潮

別九疑

前人

惆悵名山客到稀多情回首倍依依寒溪咽水還傷

列石燈懸蘿似把衣向晚夕陽催放返他時清夢繞  
巖扉白雲盡被閒僧占携得峯頭片月歸

同侯叅伯謁舜祠

管大勳

不謂貪竒勝相期禮舜宮環山皆古蹟無地覓遺弓  
棟宇烟雲裡精英草木中徘徊意不極歸馬復匆匆

遊九疑

梁應期

疑山往迹有無中惟喜龍宮集帝宮九渡洞霞迷紫  
岫千年杉拍吼蒼龍湘筠帶雨猶聞響石藏函經欲  
啟封行役不禁懷古意尚餘歸興繞丹楓

庚申春甲子初謁舜陵禮成時經旬大雷雨

蔣 鏞

靉靄連朝夜若何名山如待兩驂過寢園春薦三湘  
藻複洞寒生二月波雷雨猶能迷大麓風雲長為護  
鳴珂兩階今日重干羽一嘯青天愧枕戈

又

朝來紫霧更氤氳閔寢馨香徹夜聞斑竹舊沾天上  
雨蒼梧不散嶺頭雲微傳虛谷簫韶奏忽印當年劍  
佩文太乙蓬瀛看咫尺明璫先拜九疑君

九疑秋懷

前人

箇是虞皇舊鼎湖翠華千載恨靡蕪寒花自繡山龍  
色秋雨新斑苦竹雖交甫未逢遲解佩湘靈欲降東  
生芻龍鬣一墜玄宮窅祇見深林嘯老狐

其二

落木山城俯大荒黃蘆叢竹鬱蒼々三苗日煥桑麻  
土五嶺雲深瘴癘鄉白羽正馳青海檄赤丸猶靜綠  
林銛書生豈有籌邊畧苦憶當年老破羌

其三

回鴈峯高雁不行雁峯西上又三程到來湘水微官  
意空復秋容送旅情愁鬢更堪五嶺外歸心先計一  
年生他時雙袖烟霞色緩讀離騷作楚聲

其四

聯營星布控諸蠻舊是三苗徼外山盤瓠祇今白漢  
碣武陵無復阻秦關唯餘蠻女仍推髻不見湘靈下  
佩環那得舞干來搭矢呵租小吏豔安閒

其五

次第平生汗漫遊無如茲地對高秋直凌山迴瀟湘

上一覽天南楚粵收黃菊正宜彭澤令清風如在武昌樓無端叢桂能招我。已腰肢付督郵

○題九疑

前人

一峯削萬仞九峯勢千折聞昔妣墟氏於此藏精血  
日月闕玄宮星辰走列缺山精懼不驕灑氣空自結  
茲山闕混沌微外西南絕群峯都相向偶以九成列  
一經南巡後名目臚然別悲我章句儒苦作九疑說  
徒使名山靈勞。破齒舌余亦楚狂人抗志慕前哲  
浮湘登絕巘壯遊轉擊節故陵想遺弓羹牆顧殘燭

深山有野人重瞳授真訣終當問崆峒無使鴻濛裂

疑山二首

蔣向榮

虞帝玄陵致宛然傳疑傳信幾經年雲籠樹杪層  
玉霞映峰頭點。煙我吊重華携彩筆官偕一鶴問  
朱絃君臣千古神相契日月螢光也並懸

其二

混沌初分削九峰人傳虞寢在其中山當聚處皆環  
北水會流時盡向東豈謂二妃頻怨竹肯教四海未  
漫風至今洒洒荒祠下古木森。花自紅

紫霞巖

前人

岩闢天開竅天高岩頂遮氣凝山漾水霞映玉浮沙  
招飲逢仙令敲詩讓大家岩中頻舉酌何異咽丹砂

宿王氏虛堂和長洲蔣父母壁間韻

前人

九疑山色可如何今日車從始一過精一有傳天不  
夜羽千載舞海無波山林知我偏開霽地主多情幸  
借珂纔到虛堂聞喜耗前途狂寇已崩**氣**

時礦徒聞  
余至報潰

其二

疑山佳氣自網緼至德馨香徹上聞神交寧洒竹枝  
淚道合先開嶺表雲種花有主山如錦吊古多情劍  
吐文瞻仰虞門真咫尺夔龍班裏拜明君

黑岩一首

前人

說到疑山、可疑幽岩曲屈更希奇倒垂石頂天常  
暗滿結雲封月未移曙色欲侵山是墨晨光纔透水  
尤驚遊人饒有遷喬想不比漫、不旦時

遊九疑

吉大亨

尋真問入九疑山、上雲霞洵可餐豈謂有虞原擇

地須知聖德總合天峰巒環拱皆生趣水澗瑯珊是  
道詮一往神遊足千古恍然身在舞階前

恭望

虞帝擬樂章三章

管大勳

其一

於皇赫兮帝靈德廣運兮好生協魏煥兮重華開景  
會兮文明格兩階兮有苗狩八埏兮洞庭遵嶽南兮  
戾止向閭闔兮遐昇垂功德兮永世妥岡陵兮不崩  
我廟貌兮炯光修祀典兮嘗蒸台小子兮德涼被  
帝命兮南征迺靈祠兮閔俗采蘭芳兮展情



其二

月始夏兮乾陽日維吉兮時良雲火生兮鬱炎禮樂  
舉兮鏗鏘玉瑞陳兮璀璨椒桂奠兮芬香七絃調兮  
風和六舞諧兮鳳翔終駿奔兮上下載拜跪兮趨蹌  
格英爽兮明德顧予祀兮洋洋

其三

神居歆兮陶陶倏迴壑兮逍遙測諸源兮沔沔瞻九  
峯兮峴峴神何依兮峻壺山何疑兮光昭既屏營兮  
送之觀徘徊兮見招恍承訓兮曰咨嗟下民兮再勞

式有位兮無懈永終譽兮夙宵欽受辭兮旁皇御重  
瞳兮寂遠托斯文兮告虔庶遠古兮神交

九疑山賦

黃表卿

天下一景湖南九疑按諸古以為據考其圖而可知  
龍駕不還萬世衣冠之在馬蹄所至十分山水之奇  
戴堯天而身屬堯民履舜土而心知舜事數十年千  
百載之遐跡遺蹤二十六七十二之洞天福地此則  
居其一也何為渺茫彼乃疑其九焉見諸圖誌父老  
常言迄今以傳巫中黔中屬乎楚之邦吳之境零陵

九疑山志 卷一  
春陵分於秦之後漢之前仙蹤顯天皇之始載郡名  
標貞觀之初年地方千里而物外勝地天南一角而  
壺中有天攀斲龍髯黃鶴莫留於仙馭宮遺帛鼎白  
鴉猶養於元田八井俱涸而一井湧泉九峯齊高而  
三峯壓衆桂林杞林左右森列石樓石城東西護送  
有朱明有華蓋而簇成夢綠一華曰娥皇曰女英而  
對笑桃花一洞下臨玉瑄依稀玉瑄之吹竽上有簫  
韶彷彿簫韶之來鳳古者得道帝之有虞浮湘江而  
泝瀟浦登疑山嶺而望蒼梧灑西江之淚兮斑斑之紋

竹子畝奏南風之琴兮憂之古松數株三麓牀中  
丹煉九轉萬歲山上聲齊一呼所以尚書已有陟方  
之語至於史記廣為考古之圖乾坤大而聖境亦寬  
日月長而仙家不老碧虛岩前千恠萬狀紫霞洞中  
十洲三島六月無夏惟木惟石四時有春非花非草  
茲境為勝異時可考經藏石室隱然六甲之護持亭  
立仙梯宛若五丁之開道客難之曰舜居蒲坂本屬  
乎冀之比舜卒鳴條不在乎夷之西殊不知無本不  
立非文孰稽有舜江則可浣可漱有舜壇則可板可  
九疑山志 卷一

躋月披兮明月上雲閣兮白雲齊九溪源下之流泓  
萬丈天邊之石梯鳥篆字碑刺史元公之筆電文恠  
字舍人李嶠之題予應之曰百豈無於一二十未喪  
其八九紫霞高卧前後十四輩白日飛昇小大三百  
口不然是賦也何為作焉以代門下摠衣而籍手

九疑山志卷之九

明知寧遠縣事當湖俞向葵輯

詩明

九疑

顧延桂

黃虞勲業隻千古青塚依稀倚九疑往昔升沉都大  
夢至今桃李自成蹊頑嚚不妨諧允若耕漁寧復老  
垂衣陟方未必投荒野念弟猶應過有庠

遊九疑

歐邦孚

野懷何處足出樓萬仞峯頭把杖藜苔擁石倚雲掩

映錦鋪巖下樹高低藤枝溜雨猿爭下花片飄香鳥  
乳啼羸得松風閒日月無煩銀鹿問匡廬

遊紫霞洞

姚世卿

鴻濛一竅劈空玄窈窕幽深別有天洞裡仙真常出  
入園中萃景足鮮妍褰裳遠到渾忘倦然炬探竒不  
記從偶竊何侯丹一七輕身便可度長年

遊九渡出憇紫霞巖

歐朝珩

九渡漫漫石竇穿褰裳出竇覺脩然石蓮欲語姿偏  
媚鐘乳無聲淨自懸月鏡霞光三楚秀巖吞紫氣九  
峯妍何緣早投華陽訣分得龍珠跨霍旋

夜宿蕭韶峯

荆朝丹

一夜天風吹桂林山中萬籟奏虞琴石竇木竇總成  
響虫聲樹聲渾太古松影月移獸舞地竹梢風動鳳  
儀岑會到聞韶忘味處幾回千載有同心

得蔣明府謁陵遇兩詩奉和

趙宗益

闕頭紫氣炳如丹澍雨隨車下翠巒絕頂澗流成瀑  
布滿前石磴喜迴瀾三苗沐澤羽千舞四境含膏竹  
馬歡倏忽山光迎化日珠璣爛熳落毫端

次和梁州尊遊九疑

周叔坤

一望蒼梧杳靄中依稀山下有遺宮翠華已兆鳴丹  
鳳紫氣今看護袞龍點：斑筠連兩恨枝：老榦帶  
雲封使臣瞻拜從容後題品千秋重九峯

奉陪鄧觀察遊九疑

徐廷璋

七十峯還又九峯登臨何必杖苔筇山靈容我酡顏  
醉塵毋憑他笑口逢夜靜月明青嶂遠水流風動赤  
霞重懶殘問後身如寄不向湘妃怨未從

煉丹觀

周班爵

駐馬山頭望方壺第一家空林飛野馬山雨帶殘鴉  
列岫開圖畫群峯簇錦霞道人吹鉄篴五月落梅花

寄懷九疑

彭弼薇

行藏今古昵宗公閑夢東華卧碧空霞積層岑春不  
斷月生峭壑玉無籠金銀香壓芙蓉嶽窈窕人酣閨  
苑風引袖乾門知近遠煙鬟四顧豁玲瓏

過太平營

鄧雲霄

多壘非今日茲營號太平秋風停鼓角夜月冷千旌  
秣馬堪遊獵屯田任偶耕試看猿峒長隊：夾車迎

過淹口望九疑欣然速赴

前人

倚齋夜々夢遊仙今見仙峯九點烟乘興直須騎鶴  
去飛雲還恨在人前松門逼窄低衝憶竹塢盤迴引  
聽泉取次巖巖看漸近馮高况值次寥天

紫霞洞

趙宗孟

地闢天開洞若宸龍宮鯨吼晚嵐屯石田有畔盈甘  
澍玉柱無梁撐大鈞暗裏江潮三四派個中圖畫萬  
千春幾希舜善無他異即此空明日日新

玉瑄巖

前人

今古遊人慕何侯僊踪誰杳意常留煙消藥爐酒添  
火苔蔓棊枰更運籌瑤草碧溪相掩映金圭紫霞兩  
沉浮夜深瑛響重華殿知是神僊下十洲

謁舜陵

前人

五月南巡入九疑英皇極目眇秋期身栖湘浦踈鴻  
信魂傍朱明附兔絲蔚外人家雲氣合天邊鳥影日  
光移岫岩迥靜龍眠處八百仙班又是誰

待節制熊公祖遊九疑謁陵

前人

突兀縈紆別九岐誰將大略破群疑羲皇指出三

九疑山志 卷九  
妙虞帝探來一，奇劍氣嵐光。烟樹外山呼，谷谷鳳  
啣隨松杉無數成。千古日興棠陰帶四維。

首尾辯疑

荆茂

誰把山名號曰疑，天然造化甚堪奇。中峯高拱重華  
象，八岫班駘群后像。疊嶺丘陵百獸舞，潺湲溪澗九  
韶遺。分明圖出南巡跡，誰把山名號曰疑。

遊九疑

裴叔度

疑山魂夢久，此日甫登臨。潯秀從無始，玲瓏說到今。  
天開雲捲翠，谷迥澗傳音。馬首行看石，軒車出世心。

魯女觀

前人

遠涉千峯裏，因探松谷幽。門懸濤應谷，徑曲翠深浮。  
閒語禽能解，尋花鹿與遊。到來方就宿，入夢忽乘虬。  
出巖登覽

前人

紫氣靈光壓半天，傳聞中有煉丹僊。雲生潭上知龍  
起，風靜岩前識虎眠。石浪側空翻翠影，松濤絕壁灑  
晴煙。幽棲欲學深公隱，此地何須問買錢。

其二

磴道盤旋物外情，逍遙靈境一班荆。林深果熟猿心

快風入松梢鶴夢清峯勢類仙雲上揖泉聲似瑟琴  
間迎恍疑身在崑崙頂頓覺神遊羽翰輕

○ 九疑山

俞向葵

參差遙望九巒高冷道聲聞淡古韶嶂列鷓班皆岳  
收峯分鵠立見匡潦麓牀昔榛南風韻石鑑重華秋  
月昭為吊虞踪騁游屐漣波萬谷問雲樵

舜源峯

前人

燔柴方岳憶南巡靈氣裁三駕碧雲林木扶疎拂帝  
座煙霞蒸變附玄神當年馳馭勤民事今日來遊想

聖真棚三南薰堪解愠岩何一古動騷人

娥皇女英峯

前人

茫三南駕不迴轅泣洒瀟湘促帝媛馮水降時瞻帝  
範疑峯峙立眠龍顏烟迷嶮嶠看愁黛雨滯岩何見  
淚懸碧草琪花景自鹿斑三染竹涕何乾

無為洞

前人

無為洞裏邃溟三別有乾坤無古今仙府天通深莫  
測雲窩地局宵難尋釋輿訪秘求瑤簡秉炬探奇覓  
道真縱屐崆峒多瑞氣桃源堪繫戀雲心



九疑

潘十魯

夢入疑山却有年何緣今得詣壺天峰奇幻出看雲  
嶠岩與靈室澹霧煙古木龍鱗驚仰眺飛泉珠沸喜  
迴旋縹囊好句頻拾永日忘歸擬欲仙

紫霞洞

潘十魯

洞是無為別有天堪留此處避秦炎燃熒石與尋朱  
草縱屐岩扉覓玉函高遠孤踪應可溯何侯芳躅擬  
將聯塵軀到此無凡骨一度丹丘我亦僊

九疑奇徵

鄧雲霄

雲峰千載盡傳疑聞說山中事奇半夜天燈生古  
木溪邊蓮蕊吐狹兒重巖埋館逢奚景樂器無為遇  
太芝更有漣漪寒照胆瓊花水面兩三枝

登九疑

趙宗孟

采藥西山標結駕登九疑懸岩漏石髓芳谷挺丹芝  
泠泠雲珠落淮之玉蜜滋鮮景染水類妙氣翼冥斯  
俞秉白每有九疑之約而余不能踐束于吏也  
雖然望而不即屬之手有意無意柳亦山靈所  
不怪者

九疑詩

彭弼微

有人中岳去，潔玉遠雲床。  
圖畫鬱璀璨，虹蜺駕屋梁。  
子明不下釣，白石未須糧。  
還問枕頭客，生賤潘孟陽。

其二

不逐浮游隊，名山壯齒牙。  
黃精堪得意，遠志足生涯。  
為吊玄修子，轉疑服食家。  
古人誰在者，一水漲蕪葭。

書嘉遯子九疑山圖後

孫珏

翁羨孫子初未嘗遊九疑也。及觀沈子九疑圖，遠若目中有九疑也。夫山以疑名，因九峰之相似，故既相似而名疑，即目擊者猶疑。况未見者乎？然細按其圖，某峰某岩某泉某石，種々名勝咸燦如列眉。是山雖疑而圖未嘗疑也。圖不疑而山漫何疑且也。以一九疑得圖而不疑，設以天下之名山而使沈子圖之，其無疑審矣。文九孫子曰：若是而沈子一圖，又可以概天下名山之圖矣。所得山水不既廣乎？遂促筆書其

後而因以當臥遊云

閱嘉遯兄九疑圖遙和 裏白俞老先生韻

遙望參差楚岫高月明僊集奏簫韶雲間五色朝虞  
聖陵護羣峰作帝僚瀑入瀟湘堪療俗圖披草木若  
為昭芒鞋他日還應着好向林深問野樵

### 疑游跋

余平時每筠牕卧想六幕積塊  
盡疑團也凡孕蛟胎豹凌仙潛  
翹伏龍劍而氤虹琦精應為星  
光噓為霓氣蒸為霧令夙角占

而茫然稗史繪而駭然則謂凡  
山皆疑府亦可况九疑以疑名  
耶魯也偶苻蹤來冷道無他腸  
偏嗜入九疑仰拱壁懸崖之勝  
快沸珠瀉玉之聲謔精行氣行

之術殫金莖沆漑之芬蒐采  
玉函之瑞以大破疇昔疑諦無  
何一入疑而蹒跚雪嶠間迷  
離之似游三神异界似飛屐麟  
鳳聚窟諸洲而隨所接瞬靡弗

眩肉眼而驚凡腸者令余益恍  
兮憤兮而疑愈禁兮爰是捉筆  
糊以傳疑云

當湖潘十魯題



九疑集後跋

凡山以奇而名以傑三靈以帝  
王陵寢而尊然不圖其名勝不  
蒐羅其高人韻士題詠而編為  
誌則不傳于世而山靈不快  
邑侯俞公蒞吾寧慨然嘆九疑

勝景甲宙內柰何令徃誌盡殘  
而不一脩葺于是蠲俸以繪一  
疑山圖令峭崿與洞古木異蹟  
披覽逼真併續綴名賢琳詞玉  
韻以壽之梓一補前族之  
遺軼且九疑不遠百其峯皆障

疊根絆獨九峯平地突傑如竹  
之筍直聳而角立冲霄而上無  
蘿攀之阜玉倚之砧雲封霧鎖  
嵐屯烟鬱一霽而眺之若雁行  
排峙鄰之相拱人皆驚喜而嘆  
曰吾生得此奇觀不減入方壺

異際也。以故漢太史公、司馬遷、中  
郎蔡邕而下，及唐宋韓文、公蘓  
長公、華靡弗津，口九疑而揮  
毫，屬詞我。

明達宦文人或啣

命以紀事，至或乘風以探奇，至

之靡弗擊節滿志，吟嘯留連而

迄今。侯且棄瑕存瑜，合今昔畢

錄矣。凡世宙間，艷其奇而不能躬

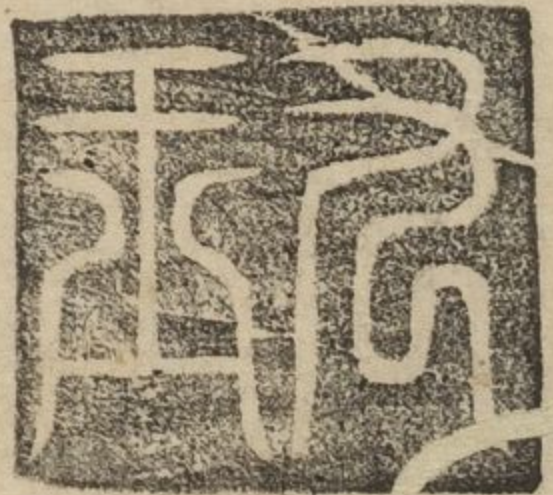
履其勝者，寧不一展卷而稱快。

耶。即此山之靈，亦快矣。能

廣傳其勝也。已則此誌實大為

此山香云

延唐趙宗孟題





六

正  
唐  
趙  
宗  
書  
題

國  
寶

藏

