

昭徳院實記

六

和書門			
三六〇六五	二〇二	四一三	冊架函號類

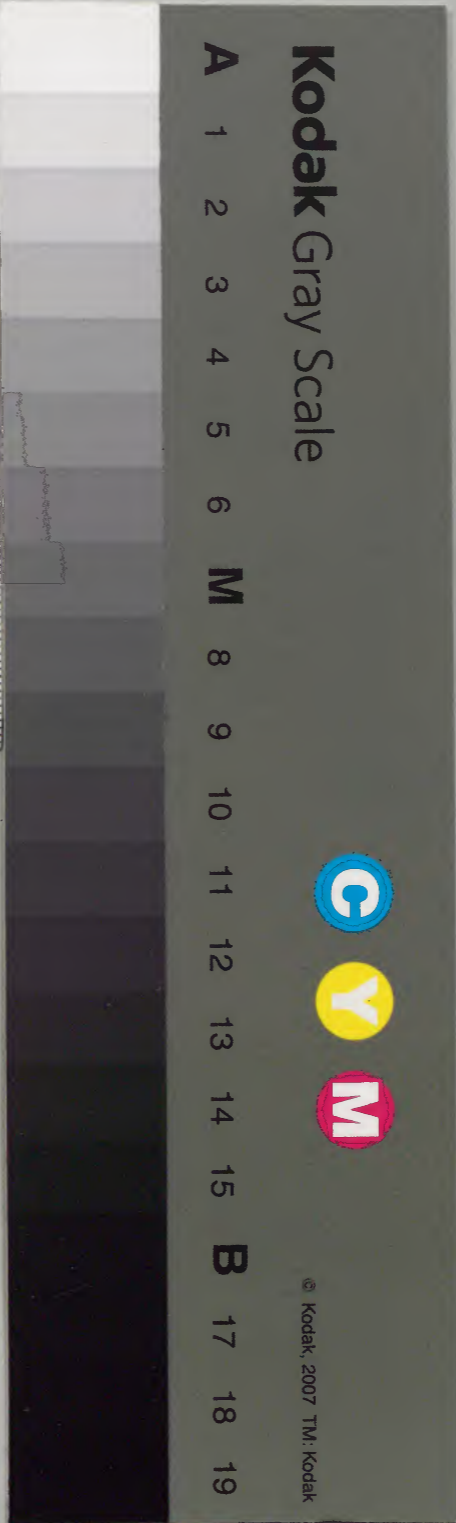
内閣文庫		和書
三六〇六五	四一三	冊架函號類

萬延元年庚申

從三月
至閏三月

史六一

内閣文庫		
番號	和 36065	
冊數	47 (6)	
函號	149	45



昭徳院實記

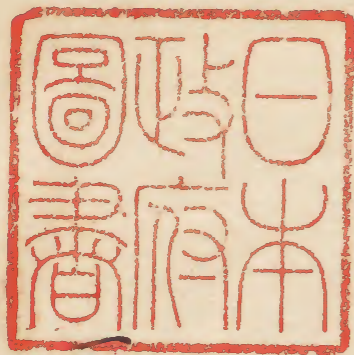
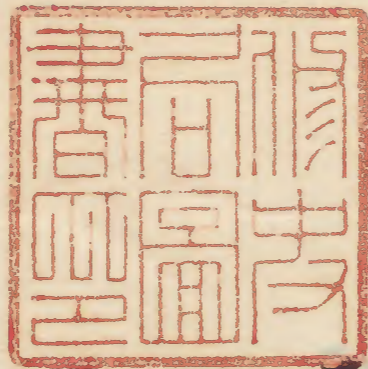
萬延元申

三月分

閏月迄

御書

三月朔日
三月



三月朔日

大御所礼尚分累年一御出礼

大御所

覚

大御所礼尚分累年一御出礼

清山事

上巳ノ為礼儀是日先出門扉二種之御出使

御書



Handwritten text in cursive script, likely bleed-through from the reverse side.

Handwritten text in cursive script, likely bleed-through from the reverse side.

Handwritten text in cursive script, likely bleed-through from the reverse side.

Handwritten text in cursive script, likely bleed-through from the reverse side.

Handwritten text in cursive script, likely bleed-through from the reverse side.

二日

津菜髪為執 見是時夜 因是為山夜

津庭間

津菜髪為執 見

高家

中食拈筆

令之救

右水暇二寸 津目見

但祿領物者 於安共岩洞中 務之捕出 序頂戴之

津使之家 倉院

編緋五卷
是存一管

日光水門跡

同
同人
新宮

右 赤松氏之執事有口遺之

旨 柳賀 赤松氏之人

一 今已上別出書 出亦如別出札相致

寄合肝爽 久世内通

四 冒 踏月

赤松氏之執事
赤松氏之執事
赤松氏之執事

六日 火之元令 出輪内管及取之為令 与出書

出門刺書

水同物

火之元之儀有之令之相觸以取之有之
入念相也及為事之儀之上下去在之居事之儀
出部時之大事沙清之旨之出之令之儀方
仍而兼以故之儀有之令清武家之儀之令論
市中事之令之儀有之令之儀有之令之儀有之
了結達也

此由輪肉全及之儀之非常之由極別之公
懸長事之儀之由得長以來別之厚之
相得平常人教等之由用之由之由是
慶等之由早之操出之由之由之由是

此目下

賞

南山 沖茂之儀出門刻限之儀是迄之通居也
以得去南分之内燈灯引之出門之儀之相成也
問之儀上北執南之儀上之儀有之由得
了以達運事

八日 上野代科 日門之由法事海出使
今朝上野

温恭院極 冲靈前下由冲友代為封馬寺參拜
貞明院極 冲志由取致少法事并今物
冲位牌言為冲名代賜改冲務痛參拜

冲使腹腹痛

銀百枚

日光山門派

右少法事派之身江遣

九日

冲平千松丸也字 冲常清并松我出買去令竹清田出

一 今已刻冲表也 出冲

冲白書院

松平千松丸

右元服也 冲骨 冲目也 冲一字

任叙 置上侍從

松平淡路也

浪字取
美港國壽命
冲馬是也
冲力代合相投

右通獻上志礼中云々

少畫頂戴

市刀豊後國安行
式金拾五枚

祥領之

錦或拾把
合身式

将元板之志礼

松年河波寺

右 市因見早白

入市

九日

市市丸市普徳有松枝少買上相成山岡園

东街通國寺社英百姓持出等寸同相尚

之松枝不持者令最家中央官早中云松

先達白相觸少家守家小數相係少守叶上

中云石及公

人目身
水同身

竹掲 清水 田安 生元 法也
右 水門 以来 出役 人 命 以後 土 只 廻 可
石 成 事

十日

江戸中 昼夜 外 國 幸 以 爲 織 絆 領

中川 忠 非常 之 節 講 武 不 出 役 令 弟 爲 元 宣 執 令
非常 之 節 講 武 不 出 役 令

也 持 之 以
内 友 若 狭 子

豊 田 友 之 進

以 先 子

大 久 保 孫 孫

右 田 運 八 郎

之 方 共 組 與 力 同 心 共 商 分 之 内 江 戶 中 直

夜相解がしに怪友稱くまの兄清ゆくと捕
下ゆを方共相解が武家を友に入小共附込ゆ白
右捕月若く河を引くと相渡ゆ事

十一日

御親裁

外國奉行
松平石見守

神奈川各相詰小分向て外國人

意接後首之小分等

中川忠清

寄合
板倉甚右衛門

十日

[Faint, illegible handwritten text]

十日

[Faint, illegible handwritten text]

非常之節年常講武和口積古之臣出公議
宗家人之伴安次官及介之分早速講武
可相集講武和奉功得此圖在可
逢筆

大月付
四月付

崇象昼夜如... 俄先年相定執有之

また解持以定子之亦無夜知等中波公身
可中書方之俄人教等相増少之及公同見是
く教公結之相也尤至人病才之等相除
格別教等相也了過者自公之悉く声掛之
名茶より且怪安神く之の足清少之若押
以爲希く之換合を公同事より相波公之等
源公

十二日 右之入等以之等爲以之達等より公之等

十二日

八日舟下達
四日舟下達

覚

水之節之清水附之如く一円明處及相造
仕儀等代官所通出處相等相因之公海之
在之衆一統下之等波公之等節之公大月舟
也月舟より相逢公傳之有之公事
右之迹跡波等より波公同之等傳之公事

[Faint bleed-through text from the reverse side of the page]

十日 執政 奏改法中懸出之節見物改問及令

覚

和泉寺

出廣友

出守殿

出取締

出住居

監學館

講武所

深川越中橋酒場
大森町市場

組々調練

學問所 天文官 大森町市場 紀伊寺

學問所 天文方 大小砲鑄之 内海出基場

中務大補

振夷地出用拓

蕃書調不

對馬寺

水軍艦操練大船製造

京都水發清大阪表水基場築之

本多越中寺

水廣友水寺殿水信作水取締

學問所 天文方 内海出基場

牧壯遠江寺

醫學館

講武所

深川越中急調練場
大森所打場

組之調練 大小砲鑄之

遠後組馬寺

京都水發清大阪表水基場築之

振夷地出用拓

酒井右京亮

水軍艦操練大船製造 蕃書潤所

右之通申公取扱小事

出火之節熱白見物之間友者系出間友并馬上之
火元見火口に系出間友名前、相觸以支免角
火近之場所に之集消防且往來之妨に相成簡
右觸之報望に相与公得遠立之根家未未之
急度之計十分兵

右之通申公及相觸至由之櫻相成元物ケ
同友之区公系上止火元系火近傷取寄道以
者我右之申公同海心道之根急度十分兵

十

月次佳賀 宛封後 箱館奉行法服 初見入院謝儀
口以結 以筆清秋全平文

一 今已上別中各々 出所

御白書院

浪沙夜

扇

本下死彈書

合夜

箱

竹内下野書

浪子代

同 珍

一束去卷

市夜間

本禪寺

大田豊

日田之敬次

大田豊後孫

古屋佑前書

一柳掃屋書

松平筑後書

右於 沖前次 你身

大久保準之物

沖本丸夜普清身領分之右於納仕及内領之振

達 沖聴尤之儀 思公依之於納云 你身之

合下五拾五

百人紙

左田内藏頭

同 百五

堀田伊勢守

同百拾支

酒井仁之助

同

諏訪之俊

比先子

同百拾支

甲斐守庄持盛

同百拾支

松崎権左衛門

同

小堀大膳

同

大久保長右衛門

比目子

同百

有馬常刀

同

大草主膳

同百拾支

小倉九八郎

同百拾支

栗山裏門番之助

同百拾支

内友右近

比先子

同百拾支

小笠和兵衛

同百拾支

荒尾平八郎

比松子

向井将監

二九出与居

坂部之部三郎

一色仁左衛門

子田与居

同七拾五

同三拾五

同七拾五

同

沖本丸出普請舟上納合江及辰内頼之趣

達沖聽哥特事二小依之上納合云作付之

寄合

酒井永次郎

松平鷹守云

蔭田牧 助

迎友力之助

同百五

同

同

同

右岡部之右云 作付之

一 今取...

一 上...

十七日 楓山代禱

一 今朝紅葉山

御言為御名代安藤對馬守參禱

二十日 増上守代禱

今朝増上守

慎徳院標御靈前上為御名代安藤對馬守參禱

二十三日 人相書 由曲輪を及ぶ非為子尚令

去来六月七日夜三河所去六月六人組持地借勇八

安同人妻子九口為疵負迹去小右勇八元石

仕伊三御人相書

当申二十九歳

生國武列三井戸宿在之中

中文中肉一方

面禱年顔之類去け方

一 髪月代も薄き方

一 髭濃き方

一 眉乞同断

一 鼻の助通小鼻左の方なくろ有之

一 唇厚く齒並能き方

一 目常狭

一 言舌静成方

一 二十三日之衣類小錦中形單物を着て一日之帯

をメ深衣の

右之通くもの於有之者こそ所留産出料也

此代官私領を領之地位中出支公於江戸池田

播磨等所中出之若見聞及ひりて辰茂

中出之尤家未又主の等迄入念て遂吟味

隠し並脇より相知り可為曲事

由曲輪内屋敷く之儀を非常之由厚く相念得

由曲輪内屋敷く之儀を非常之由厚く相念得

方一吳愛之節公得方等以役相達以銀錢
有之以受 卽本丸中普清之方所之小庭場也
取建有之間第一出火之節公藥取扱方
過誤至之扱入念之沖断之

二十四日 由普請款金

令式可支

箱館奉行

竹内下野守

卽本丸中普清之方上納令仕及辰内領之銀

及達 卽聽奇特之事以依之上納令式

作付之

二十七日 由 被仕家給

二十六日

菊之間家頼法

小笠原若秋也

宗子頼成

中興宗村

小笠原豊清

宗合

松平伊織

宗子頼成

宗性他

平宗石見守延

同 宗人

右隱居家頼之相遠宗子 以外拾九人

二十六日 馬入川出水任員後増令

東海道及澤平塚五宿之間馬入川去秋出水

二瀬相成當時渡松式所為越立渡松式

及難儀山分内是迄受取來山渡松

賃六割増中為五割増之任員後之請取中渡山

間之請得其意

二十六日

二十七日 致仕家督

菊之間縁類誥

小笠原義徳

實子惣領

豊隆

考合

松平伊織

實子惣領

出小姓組

平尾右見守組

同 舍人

始千人

二十八日 日光出代拜降 (水没替) 御判物御朱下項戴

謝儀

御座間

御前髪頭為執出守

日光 御名代

由良播磨守

右侍府之付 御目見

出小姓組番頭

土屋備前守跡

小普請組支配

戸川近江守跡

大嶋丹波守跡

小普請組支配

小笠原順三郎

火浦役

岡田將監

戸田氏部

同日
小笠原頼朝跡

忠性組番改
松平胤後跡

中興水小性
初鹿野河内守

松平
水野山城守

右於 沖前江 作舟

領地之 沖判物 沖朱印初日頂戴之面く為

此礼掃放頭是冲水野出羽守若年寄冲相起事

一 病氣短少之面く名代之分も右因断之事

一 二日同頂戴之立國立邑之面く名代之分も出礼廻

二十八日之儀初日之通方へく尤承知之上為此礼使礼義事

二十九日 参府 出取 上使

上使和田守

松平肥後守

右就参府 出取

上使井上河守

松平右近将監

卷物十

右就取取 出取

晦日

大老出役 亦免

井伊掃部

在代 南波丹波

思石有之出役 亦免

有之類諸令布衣以上之御之口演達之

閏三月

朔日

月次佳賀 糸勤 就封出帳 初見 浦賀奉以祭上
年号改元 出役替 出普活共金云人 松平阿波守暫在府
閏八別酒造令 大進物 上階令

一 今已上刻 亦表

出亦月並之出礼相湊

亦白書院

糸勤

松平肥後守

因

水野日向守

出帳

松平右近將監

口

岡 内前守

銀式拾段
燭燭三音提

卷物
銀弓代

出弓代

卷物五

孝子

出年代

大久保長岡

初自中見

三家

右家

大澤七物

浪子代

出勝子

糸上

浦賀

坂井右邊將監

同

一 出度年号改元系数分法 仰進小分系延与云

一 仰出出候月次出仕之西く中務大浦演達之

一 右同對有本戶徽家危同人書有相渡之

口成日志入

出公 出雁間

加判之列席之儀
和家与次

久世大和与

出使者

浅野一与

出月有口

小十人頭

瀧川之御口所

右於 出茶云 出有之

一 大和与加判之列席 仰有出候諸合布衣以上之西く口

席云云く中務大浦演達之

出三家 家充

右之類 上使主以之 作造以爲所用者
上使不送歲中以時限之

出屏風貳双

大久保長門守

金土百支

内田玉敏頭

御中丸也普請 舟上納金仕度内預之類

逢 沖德依之上納金 作對之

百六拾支

戸川助九郎

百六拾支

古井備茶守

三十支

西丸市目付 三上備茶守

右同漸 舟上納金 作對之

沖雁間

松平阿波守

右出用多 舟上納金 在府分於

沖茶守 作對之

朔
七日

因列酒造之儀先達而相觸以通也言造送
敬重之相改過遠之根之於中対以尤之國より
江戸表に積廻り酒之儀天保及比皆造之節に
見合多分、増方、分以末迄、十年八分、字指
迄相廻り積相公得餘分、格数積送中間
及以若右同尚、より、餘分、積廻り、以、分、公
為積戻、以、答、分、之、限、因、列、酒、造、人、公、上、忍、及

[Faint bleed-through text from the reverse side of the page]

二五月中月山

水同舟下

水使番

小出 玄蕃

小田切愛之助

中根惠三郎

大久保兵庫

巨勢 録云

大久保主膳

松平榮之助

本多孫六郎

松平桂之郎

右近、大連物 上野見遊小節 別限子組之

狩子取 作舟小間垂細之儀 小笠原隆次郎相

談以指可致達也

内海之志馬 全志

三日 執政諸懸

大國院

出勝子中用掛 和泉寺

出廣友 出寺教 出住居 出取締

醫學館 學問所

大和寺

講武所

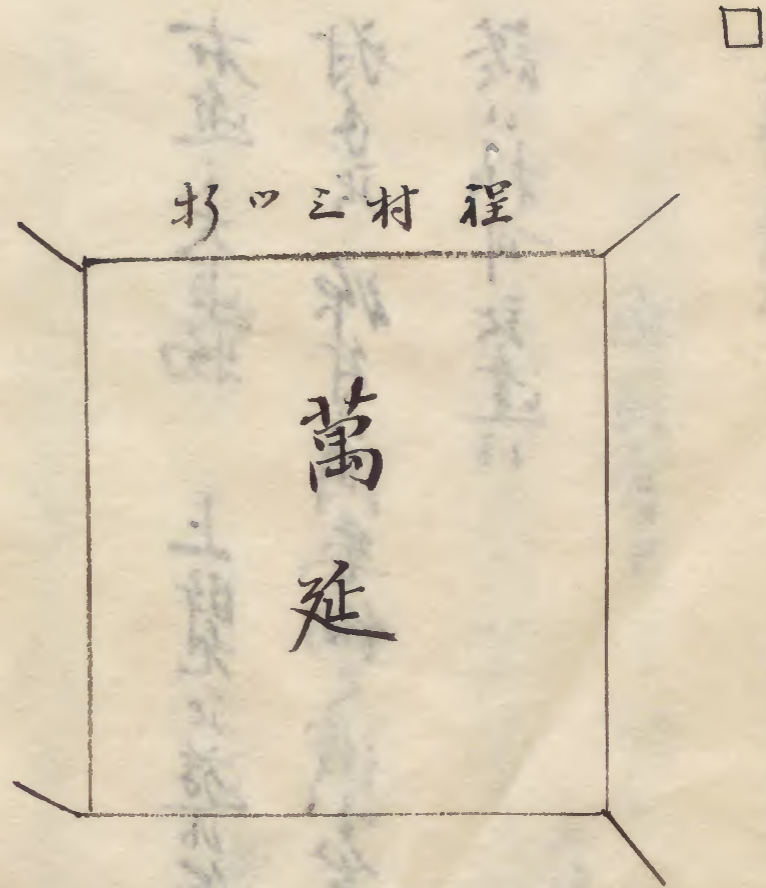
深川越中崎調練場
大森町市場

組調練 天文方

出勝子中用掛

紀伊寺

内海出基場 奈砲講堂



因... 外國市用

中務大輔

帳夷地出開拓 蕃書調所

外國市用

對馬

比軍艦一練大船製造

京都出教皇清大坂表出基場築之

右通向後中公取扱事

一日 持如前費

三百

御取付
御取付

同於下依事
委同 阿能事

西下下是及沖用... 亦作其也

西下下同取中依事... 亦友亦作其也

右於其相汝

五日

四日

跡目

小岡製選拜領物

姫若様所用合格

由膳寺引

八右衛門嫡孫兼祖

多居市十郎

外寺人

右跡目之相遠此下之

付版之

由勅定奉引

松年出雲守

口格

塚越元亮少輔

外國寺引

村垣淡路守

付版之

金武收

六日

日分

由田寺引

中村石見守

日之

由勅定奉引

福田八郎右衛門

合之

同

高橋平作

卷物之

由同引

約井山城守

小岡製選^作由用相勤^引此下之

七日

跡目

小岡製選^作由用相勤^引此下之

小岡製選^作由用相勤^引此下之

五日 臨時 出沛

一 今已上刻水表
出沛左廢方石上之御
沛物
沛朱印頂戴相湊

出沛夜間

令夏

後世大和寺

右 沛目見年月 入沛

六日 臨時 出沛 沛用最次水免 執政出常清國用表

沛免

一 今已上刻水表
出沛方石上在邑在國之西
沛物 沛朱印頂戴相湊 入沛

出例免

葉師有筑

沛用最次
沛免

右於夏相湊

覺

和泉寺

病乳子同取之 柝子二分白同列共送中園以

内存之銀紙及 沖聽以二分 沖出九出常請

出用其出勝子掛 沖免出成以

右之銀寺社奉巧大目月所奉巧出劫定奉巧

出月有出劫定吟味及下達之事

六日

...

七日

沖判物 沖朱印拜領物

沖夜間

沖刀 美濃國家次
代金貳千五枚

内北藤紀伊守

右之沖判物 沖朱印出用相勤以分於

沖茶出子自拜領之

沖刀 豐後國流形
代金拾二枚

寺社奉巧

松平右京亮

松平大隅守

右同斷二分於 沖茶拜領之

沖刀

張部拾枚
附之式

西丸中巻子若

林 圖書改

沖判物 沖朱印出用相動ハ有ハ下ハ之

時取ニマ

松平右京亮

松平大隅守

巻物五

林 圖書改

沖判物 沖朱印領地目錄等調派之内多分焼

失ハ付ハ彼ハ是ハ子ハ教ハ義ハ相ハ掛ハ骨ハ折ハ小ハ分ハ下ハ之

松平和泉守

病氣ハ身ハ預ハ通ハ勝ハ子ハ著ハ清ハ掛ハ 沖免

八日

上野 沖代洋

沖役替

中川審 沖免

一 今朝上野

温恭院極沖靈前ハ為ハ沖役ハ代ハ久ハ世ハ大ハ和ハ守ハ泰ハ洋

中夏出小性

出小性

葉師守甲非香

寄信

酒井新三郎

右痛氣身中川出番 沖免

九日 光免二人 執政沖普請掛

出細戸

澤原孫四郎

石丸勝吉郎

金武技

出十人

勢若石門組

澤基名清

名代

澤為三郎

令拾番

右老衰之付願之通出番 沖免且年寄出造相

勅之身系之

沖庭間

沖本丸出番後換番仍
出勝子數

久世大和守

内後純輝守

沖本丸出番後換番仍

右於夏相海

十日

御簞奉行拜領物

左免

合夜
付六人

水捨奉行

園部土佐

大坂町奉行之節飯泉高初等一件引合者

左探索方吟味之儀取扱被是乞配骨折此等

証下之

新出書

大久保市御書津記

合式扱

迎及大左邊

右老衰之付願之通水荷

即免且年考以迄

相勤之付証下之

十一日

給遺領者二人

信濃子嫡子

久留碓珠江

名代

中川修理左

亡父信濃子之願並通送領之相遺珠江上

下之

十日 温泉拜領物

老免

昼夜廻令

羽織之

松平大和守

十一日

合意古入

名代 系松光彈守

養父靜齋依在所日茂越温泉致入湯病氣

致養生及名頼之通所服下依之洋領物以作付

合武取

新田 川村季子之助

右老衰分頼之通出及 所免止年考以出

十日

相勤也身新下之

覺

豊田友之進

内友若使守

大久保若使守

右田運八郎

其方共儀昼夜見廻り方乃届由以得共今般
之儀公兼白内意相達以報云後有之以儀付

十四

此上程史之冲断直夜嚴重之足契柳之怪友
輝之立の身掛り不捕所を以て引渡されず
尤捕遺分不若右身也来末之者等公清遠
我川小之根兼為之平身並且知先武士地
之过若所可也之自才番迄之急度相断所
鹿畧之取斗之根所也之相逢重以問之
江得之云事

十三日

從系取用物之派群領物入諸家供廻り令

參政國用亦免不國掛國用比用取扱令入

大書
松平伊豫守

松平与左邊

金一取
將服之

永井松濃守
之輪彦之丞

京都表名取用物之派群取以之身下之

諸家供廻りか之儀之儀之勿論在公人可履之
者等不法之事共之根等相觸以類有之

迎來身元不念之の等不仕は華義有之は聞
如何之事其の向後供知は川不法之新業を之根
咄て中身は且又一季抱之男女を公人多く遊く
外國人居留は彼は事身は法度と宗門分論
一醉才元亦得と相礼し柳茂心障を之の吟味
彼は云抱根之彼は尤人自請人證文後取並は
事は付自然才分を備奉公任及しは人主法
人共急及外は中身之他人一歳此法は系し可背

之は問尚將抱並は其の在し相礼は根之彼は

三奉引 有身は作事是引 此普法是引
小普請是引 此目身 此劫定は味は

覺

本多越中守
証 出雲守

外國は用酒并右系亮申合は相勅は越中守も此勝子方
却免は成り

遠友組馬守

此勝子方牧被遠守申合は相勅は外國は用を

御免法成

十四日

中川中書 御免病免共入 衆政諸掛合
相洲大山寺御免令

中川中書

寄合

菽

益次郎

令武收

中川中書

布施律令郎

名武

同友之郎

右京寮分領之通中書

御免且年崇山坐

相勅分領之

大川中書

迎友遠江寺

右同組與山本方之丞病氣相分領之通中書及御免

之丞乃中書若講武本寺乃中書奉乃

比普法奉乃小普法奉乃外國寺乃中軍艦寺乃

其旨乃中書定吟味收

外國中書取扱

本多越中寺

晴光院換

精如君換

中川中書

御鷹掛學問所 京都中書及清大坂表中書場籠之

比勝寺中書掛

牧野遠江寺

溶如君換

中川中書

醫學館 内海軍艦場 大砲講堂

藤子火用掛

遠及但馬寺

誠順院校 比用兼

也廣友

比守殿 比住居 比取錦

講武所矣 深川越中系調練場
大森所步場

組々調練

介國用取扱
酒井右京亮

末昭若候 比用兼

比軍艦操練大船製造 比馬掛 比取也出用扱

同
堀 出雲寺

著書調所 天文方

右之通向後 公取扱出奉

相州大寺列箇
八大坊

武藏國 相模國 安房國 上總國 下總國

右大山守法堂社燒失并再建为助成右各國矣

此府内在所勸化冲免寺社奉行連印之勸化状
持察収僧收入者尚申四月より五月迄申之奉
之間此料私領寺社領在所行致巡行此間信仰之輩
去物之多少より以て致差進者此料者代官私領
領主地頭よりて取中渡り

大月分
四月分

此勝子此用向之儀牧野遠河遠後但馬月番

を立取扱此間向之諸佃等其公得る者並
て此方尚月を但馬月番月を遠河月番相
公得事

[Faint bleed-through text from the reverse side of the page]

十五日

月次拜賀 御役替 就封御服 初見

領知御判物 御普請獻金 今已上刻出表下 出清月次之也祀相濟

御座間

中田奉行

中村石見守

西丸市島守

林 豊前守

岩本大隅守

岩本大隅守

大浦没

本多寛司

岩田將監跡

横田甚右衛門

右於 御景 御舟之

御白書院

也馬 卷抄下

細川右京守

銀卷物式

相模守養子

領知

糸津鎗助

御判物

井伊掃部頭

内友右近將監

松平主殿次

願知之
御朱印は下之

玉田甲斐守

板倉主計次

小笠原左衛門佐

分取若狭守

松平豊後守

新庄後河守

秋山安房守

堀井相模守

令百六拾支

同百支

御朱印普請舟上納令云 御付之

十六日

給遺領者一人
御開港貿易令

御普請獻上物

津川奉行

豊前守養子

本多伯耆守

豊前守遺領之相違卷子御存之以上葉下雁之間誥

御付之

考子紙
六十万枚

松平越前守

右御本丸出普清、舟使者立、以系上之

十七日 楓山、御代、御本丸出普清、舟使者入

執政叙眾

一 今朝紅葉山

御宮上為御代、久世大和守、叙評

由初定、必味、叙
福田八郎在邊

御本丸出普清、舟用、舟舟之

御座間

安及對馬也

右於御前、舟舟之

十八日 病免一人

舟使者
柳原志津摩

右病氣、舟舟之、御免

本國... 出...

十七日

大目

今朝...

...

...

...

...

十九日 神奈川御開港令 於增上寺御法事令

神奈川御開港外國貿易令 作此有法商人等

一已之利徳之活之競而相傷 羅上之荷元之買文

出之開港場之相廻 日之舟以府内入港之荷物

相減諸色拵底之相成雜貨之及之販相少之付南

分之内左通活 作此

一 雜穀 一 水沖 一 蠟 一 兵服 一 糸

右之系々係之貿易荷物之分也却高府内より相

想以管內開去之法而補其不足積聚之中國及
尤貿易之法法相改而後其法以同國府內國及
方積其法而內買取貿易之法以備其不足
右之管內日用之潤澤之法 作其法以備國
者元而後其法相得貿易之法以見其法而
內之管內之法積聚之法以法其法而
於有之法其法相得貿易之法以見其法而

二十日 蘇州府知府 蘇州府知府

此目分上

珠月

天親院極十二回沖忌也取紙一付於增上寺
大方丈右面部之法事也執事有之也法事中
若人以與人知了之法中法事前一音被法事
之節之通之法也

[Faint bleed-through text from the reverse side of the page]

二十日 御法事令

天親院掾十三面御忌也取越也法事二分何

也機嫌来月八日満浩女多矣濃寺言家浩元

也奏者尚西九日在出也

以同身也

来月十日

天親院掾十三面御忌也法事二分

清名代
至中

未但清廟所歲
清名代有之

以月有之

天親院極十三回清忌出法事有

御香奠
八日合前名
天璋院極

天璋院極
拾投

二十日
白浪
清名代
以用人

溶昭君換

末昭君換

晴光院換

誠順院換

精昭君換

同日
天璋院極
以用人

奉考院換

同日
天璋院極
以用人

右之通来月十日増上寺大工又出備有之事

二十一日

御目有京大坂兵庫堺見分御用 御易御用後
外國船往來令 天文曆算世界繪圖願者令

金取 御儀

山月舟

志川左中

系於出因大坂兵庫堺海防館為此分兵紙以之舟
江中之水席之舟 御目見不云 御舟諸事

倉入之相勅旨 御意云

二十二日

増上寺出代拜 水役督 水法事勤番 捕盜役
却免被 年者二人 火災巡視被 命一人

一 今朝増上寺

慎徳院極 御聖前山為 御名代内及礼符等茶鉢

御座間

山院改造人

山人頭

滝川宗昂跡

二丸中留守居

二丸中留守居

一色仁左衛門

宗納戸

稻生庄左衛門

山天守番之頭

服部平右

平院前
久保石見守
松平 仲

右於 御前 作付之

寄合 渡邊肥後守

未月於増上守

天親院柳十三回御忌也取 然出法事中勤番に付

比先子
新坂十郎左衛門

名代 岩瀬市之清

右病氣有預之通火所盜賊改加役
御免

比先子
黒澤正助

大久保玄海

火所盜賊改加役未周三月津述之相勤方に 作付之

寄合
大久保玄祐

本不深川火事場見起 作付之

二十三音
差免一人 炎上御褒詞及拜領物 神奈川開港拜領物
講武所拜領物

比腰物方
大原右衛門

金或投

右老衰身願之通中書 而免且年考以延相
勤以有比下之

松平頼政也

松平越前也

松平下總也

河原下總也

真田伝濃也

松平時之助

秋田安房也

松平鐵次也

右御中九炎上之御人數差出右之者若格別
精出級達 亦聽以叶限下聞者 上意以

井伊掃部也

松平三河也

松平相模也

上杉彈正大弼

松平出羽也

松平大和守

本多宗隆守

松平安親守

小笠原道元守

森越中守

小出之税

松平豊後守

津熊山守

因勘之部人数差出度達

松平肥前守

松平兵部大輔

松平右近將監

奥平大膳大吏

户次上総介

本多与左守

京極佐渡守

堀丹波守

乃津冷路也

同前之節人數之差生名相達此早速人數

以連生綴達冲聽此限多者上意也

松平肥後也

酒井雅樂頭

松平隱岐也

柳家武光輔

同前之節在色一歲少人數差生右者其精出

以綴達冲聽此限多者上意也

小笠原右衛門

阿波伊豫也

酒井左衛門尉

松平之儀也

堀田鴻之丞

古井大炊頭

松平周防也

旧断之名

旧断之断人数差至为殆后逢津聴

尾浪家元
竹腰云云痛

松平丹波也

右田内中云

右后丹波也

增山河内也

本多伊豫也

出前与后上序

久贝内幡也

口次序

他田播磨也

河内也

石云内幡也

外國吉野 兼常

酒井内幡也

大目内

河津内幡也

世初定也

松平武敏補

松平出雲也

时版四

全夜
时版式

时版式

17

時少之

令取
時少之

同

同

時少之

口格

塚越丸少補

外國奉引 兼市

菅館寺引

村垣港路

菅館寺引 兼市

堀 織部正

外國奉引 兼市

外國方重之相勅書

西出島守居

水野筑後守

比同守

引井山城守

卷物又

時服之

同

同

卷物又

松平彈正

都筑令三郎

玉川左中

也勅書以傳儀

膳田次郎

高橋并徳

神宗川開港之身多不容易之業之也善法宗
新皇宗又之成功相成骨也

比同守居上序
大同守

久貝同幡守

時少之

時辰之

山崎与左
講武所總裁兼

池田甲斐守

講武所出陣後身自志取之骨折

中興出陣与講武所
出陣

卷物之

土岐大隅守

出陣

講武所取

一色仁左衛門

二色出陣与左

講武所取

服部平左

同断、有、下、之

二十四日

尖上拜領物

講武所拜領物

時辰之

山崎与左

出陣

池田掃磨守

出陣

石谷同幡守

御免尖上、齋、速、組、之、言、速、消、防、骨、折、也、也、

二十四日

付取三々
死砂二切々

火清取齋

更記

酒井仁之助

小善清經宛

園田将監

戸田氏政

火清取

能辨熊之助

糸津小六丈

上田豊之助

松平信之允

久久保年人

因對之露出精骨折之有系之

此月有

駒井山城守

松平洋正

神保伯耆守

墨川右衛門

松平次郎長清

有馬常刀

大草与膳

時服之々

因由之節早速生虫精汚防且其圖骨折也
三行以下之

時版部

小倉九八節

溝口八十五節

小栗豊後寺

以使者之節

新富改
秋後左源寺

以使者之節

以先子

永井佐渡寺

因

以使者之節

以月分
後野一学

以使者

阿波隱岐寺

大久保興三節

仁木次節八節

滝川 丑塚

土方八十節

富永孫六節

系松左衛門

時服部

水谷孫之助

河田榮三郎

水野清六

米津大悟

大久保節齋

徳山之長清

安後小膳

和田傳右衛門

新庄右邊

滋公將監

古方希刀

上野親三郎

小出玄葉

柳中三郎

松平友三郎

大屋圖書

目断之節場不日臣骨折以有宗之

長祿内通

土屋三節右邊

妻木源三節

使番

山田十長清

稻垣欽之丞

本多正八郎

佐橋弾正

中根守右衛門

城隍隼人

松平源五郎

三淵健後助

小濱熊之助

村越二十郎

英濃源房十郎

卷物五

卷之七

須田久左衛門

林 治左衛門

朽木龜六

天野氏七郎

永井房之助

井戸大内翁

竹尾戸一郎

同部之節被是骨折以有染之

火事場見廻之節
大消没

石川又四郎

火事場見廻

長谷川為次郎

彦阪氏之助

松平清之丞

八木多三郎

令田久之助

時服式

ル

同

上

同判 付取式

以使者之辭

寄合

佐野欽次郎

付取式

柳原志津馬

同判 付取式

以使者之辭

松平武敏少輔

付取式

以使者之辭

荒尾石見守

付取式

以使者之辭

約井山城守

付取式

講武和書諸公用相勅令

二十四日

貿易御開後外國船往來令天文曆算世界繪圖

願者令

貿易以開之後外國船之往來繁々之有者

諸向之船子枚数不少儀分以米洋中下通之道

船候泊迄る別系之令事便等之取束可中

聞以尤相替儀之可相届且致諸筋

之儀不云此断可云附以

大同有之

天文曆算世界繪圖案板訂相預者天文方
之内草稿差出蘭書翻譯蘭方醫學書等儀
天文方山路延津乃上草稿差出任是圖表記
二年相觸少文字書調不最之相成以分白也
向後天文曆算之延延之通天文方上草稿差
出世界繪圖蘭書翻譯蘭方醫學書等書
書調不草稿差出任是圖形刻出來正之改
請和相細花向上下之相觸事

二十五

給遺領者入高家見習入御普請奉行拜領物

内友鈿一節

名代 板倉内膳正

祖豐後預領通遺領預遠江上雁之間法記

作付之

弓家 右京左衛門子 大澤宗女

江 石出弓家見為法 作付之

附之貳

中書右衛門少輔 山田重隆 松本政河子

御書九葉吹上掛玉川上糸之外
榎名勅書後世用相勅分并之

二十六日 炎上拜領物

時辰式

山後告
系極倉庫

御書九葉吹上之辭揚下之至骨折外并之

二十八日 同上

時辰式

山岡告
池田甲斐告

御書九葉吹上之辭揚下之至骨折外并之

折外并之

時辰式

山岡告
荒尾石見告

御書九葉吹上之辭揚下之至骨折外并之

折外并之

時辰式

山岡告
松平式部少輔
松平出雲告

時辰式

山岡告
駒井山城告

付版式

松平 弾正

黒川 左中

勝田 次郎

御書九卷上跡取斤等出用相勤

此為書原

堀 伊豆守

小普請

其小尾石見守

御書九卷上三身身御敬向系

御建出用相勤

二十九日

川々浚利御用拜領物 此版奉勤文 此法事懸

同勤書 井伊掃致取病氣 御尋上夜 東海道横田川

渡取借賃令 御法事日割 大判吹連令

此勘定奉勤格

塚越 久尾少輔

口吟味取

勝田 次郎

関東川々普請出用御書相勤

金五枚

設樂 八三郎

因御出用相勤

浪舟技
卷物十

同

右就正帳記下之

上使久世大和守

加賀中納言

口内及化守

松平陸奥守

上使久世大和守

松平筑前守

右就系府記下之

守社守

松平右京亮

四助定奉守

松平出雲守

尚六月於增上守

博信院極百回 冲忌出法事出用云 作付之

松平至後段

同断之箭勤番云 作付之

上使垣田豊守

井伊掃部頭

右病氣大切之身 為守往進之

東海道横田川渡船場村方困窮之身 渡船賃淺
割増左通之請取申上候

去来心月より来る摩士月也
拾年之洞波弘賃後式割坊
十付在少多又控又尚申内月より
来几丑三月連冲々々年之洞二割坊
都合四割坊

東海道
横田川

右割坊後中波洞之得を云

此同身に

於増上寺

天親院極心法事日割

即日

七日 初日

八日 中日

九日 結願日

十日 此尚日
此經供養

右之通以洞之得を云

此度大判吹込云 作舟是迄之大判を引給

尚四月十日より而啓念及之相波以間款上

其江戸物之外同日より可用之事

但新大判之枚数或拾壹之積与替之者与
歩合多不可取以

一 是述大判之枚数新大判之枚数増歩之
相派引替遣以間御成不貯是引紙若兼之者
差出引替之事

一 唯今述通用大判之尚以月十日通用停止
之事

一 本町寺町目 比令改改不

源河町

三井証
為船内用不

本町寺町

十六証
右旧断

本町寺町

三谷三九郎

室河三町目

竹原屋文右衛

南模町

泉屋吉次郎

合吹町

中井新右衛

田新町

井内屋吉次郎

祇園旅籠町

石川屋庄次郎

二十日

依波草の群傾物

時服之

小普清草
依波草の群

内友光孫也

依波草の
山園八所在也

依州表也役不之部也普請出用

相類の草也下之

[Faint bleed-through text from the reverse side of the page]

[Small handwritten mark]

