

妖星落蒼茫野吹哀兵家爭閒道爲語勒銘才

王師破賊
從郭家溪

入小路

馬鞍山

山行日以高起伏勢未已盤紆衆峯盡一峯倚天起峯峯
相羅絡雲氣閒其裏雲生始膚寸萬狀變譎詭須臾滿太
虛一氣失俯視雷聲如嬰兒雨在絕壑底不圖人間世險
絕轉可喜汗漫乞天漿嵌空抉石髓正從九州外瀉此一
泓水

七盤嶺

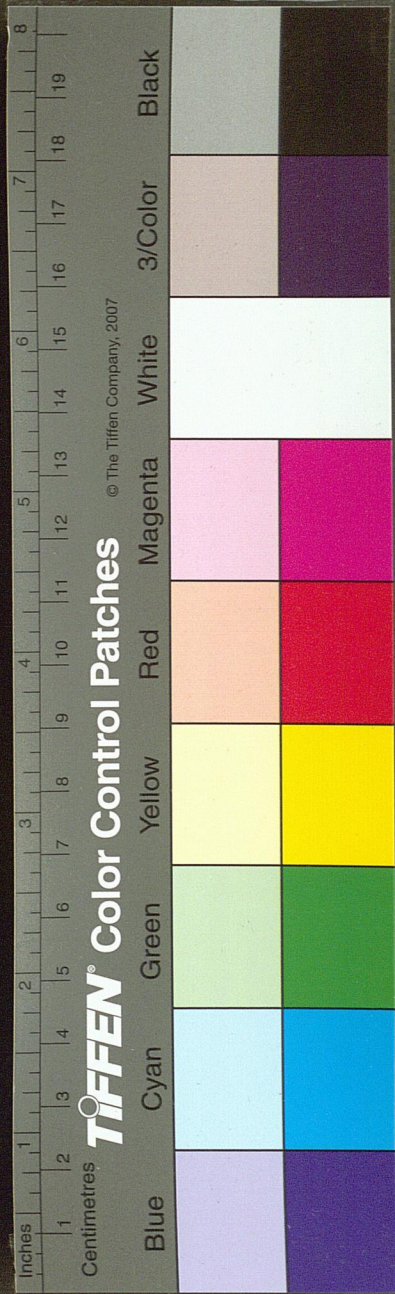
百里轉絕壁萬木枝交撐下臨不測溪浩浩但有聲今來
登歷異目擊心已驚四虛無依倚巖嶠起崢嶸石塌容足
劣徑垂如髮縈急雨吹山風重陰匿光晶山高風轉削颯
然飄衿纓古人仗忠信入險無異營性命絕可憐煩憂一
時并青林隱鬼火白日來山精誰能禦魑魅懷緬傷我情

七夕詞

鍼樓河漢低露氣晚淒迷此夕清猿叫良人過五溪
修織月一痕長睂畫初嫁可憐新女兒燒香繡簾下
爲君買香羅裁爲金縷衣春風著來舞蛺蝶一雙飛

辰州江樓

楚澤深來地轉靈浮香沆芷繞迴汀竹郎祠外昏山雨燕



子巖邊疊畫屏五嶺佛桑開更白

嶺表有紅佛桑頃在太守齋中乃更見白者

兩京薺菜采還青武陵一曲吹羌笛言語侏儻不可聽

漫成

天星寨高山入雲羣苗捷若猿猱羣十餘年前此窟穴
木營下屯諸軍堂堂大將執枹鼓汾陽遠孫闕虢虎莫道
潭中巨鯉魚橫海長鯨膏碓斧

村市鈔奪愁精夫漢家寶布充國租熟苗伊嚶生苗樂順
宜喚煦逆當誅紅旗山下人相呼丈二尙有君王爰辰陽
莫輕楚門戶遠控粵蜀滇黔隅

錦州大姓彭與田願比內郡興國年長官宣慰吁可惜表
裏偵伺爲諸姦正嘉以還頻作孽麻瀘二邑無炊烟安得

感恩秦刺史組練三千誓同死

官車至多苗不畏

不怕軍多怕糧多此昔苗語也

餽饗不繼兵且退箐林

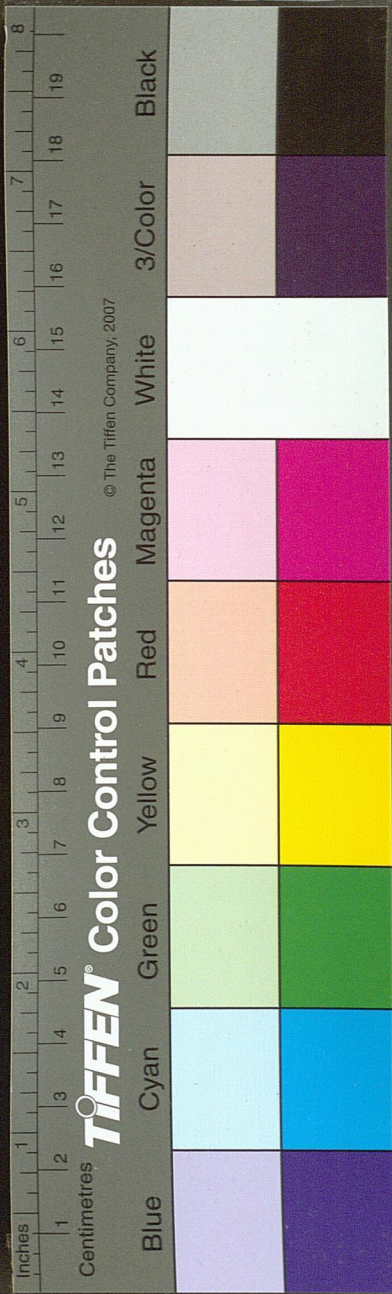
伏弩利鋌矛一縱獵火宜高秋人言石壘果可築上因懸
厓下深谷地形天險人心爭州家官府尤清平

昔者乾道盧陽西特與諸蠻布威信武安不救馬邑戮古
重徵功啟邊釁方今 天子德唐堯四門穆穆九譯朝如

天好生性不殺苗乎苗乎爾莫驕

江樓

渺渺危欄外涔涔暮雨來江山抱城郭燈火閒樓臺濁浪



浮槎遠崩濤觸石迴三川驚暴漲愁絕且當杯

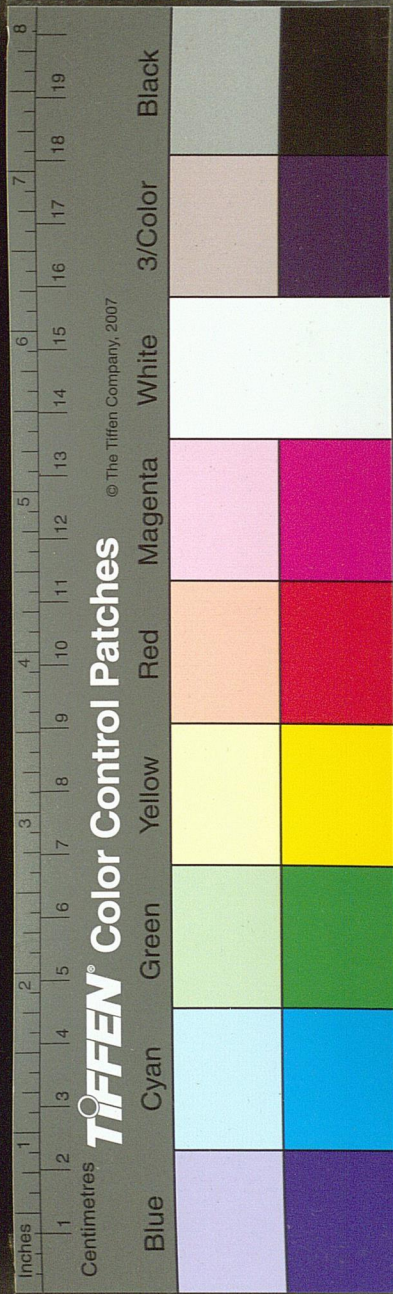
江漲行

君不見辰州城南夜將午馮夷江心起槌鼓老蛟跋浪潛
蚪舞六丁天符遣行雨江聲如雷轟百怪雨腳如麻垂萬
縷沈沈三日白晝冥仰視漏天那得補萬溪環滙崩奔流
汎溢漸逼中南樓間茅我亦江岸住日測水勢聯方舟初
來窗中星斗近爾日戶內魚蝦稠天瓢頓翻兩龍子海眼
誰鎮三犀牛窮山大樹蔽江下傍水老屋隨波浮災祥未
省五行志頽壓自爲千家愁街中乘船朝入市父老驚嗟
童穉喜傳說曾經萬曆時七十餘年重見此人家半扉何
足道屋瓦沙痕畱水底心慚河內乘輅車浪說周南滯太
史百憂集行路難明朝欲往愁飛湍驅鼉役鵲不得渡中
夜敲枕危難安從來楚俗重禱祀江神應復哀我頑香烟
未絕風西南宿雨欲洗山拖藍

晚霽二首

枕席濤瀾上人閒憂患長身真跼蹐背路尙阻羊腸日月
終開霽風雷已退藏忽傳江漲落喜極倒衣裳
每恐高城決猶欣巨浸平鯨鯢終窟宅燕雀且生成捍患
時方急橫流禍不輕漫勞喧鼓角悲健雜江聲

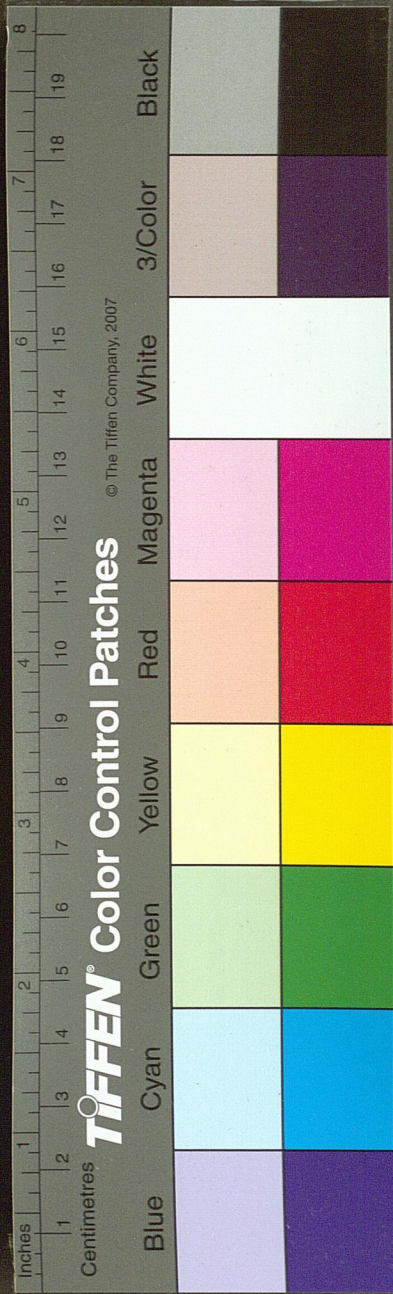
詠古



伏波三輔英寄跡關隴閒晚成遇英主名並蕭曹肩據鞍
矍鑠翁垂老征羣蠻壺頭咽喉搃成功詎云難道暑水毒
淫跼跼愁飛鳶曳足視鼓譟見者猶哀憐身死印綬收勲
高賞不延傷哉惹苴車讒鼎應雕鐫觀其誠子弟刻鵠遠
咎愆誰能易世後孺孺防未然峩峩銅柱標長畱極南天
蠻祠喧簫鼓琮竽亦告虔巫言神醉止野老舞蹀躞突兀
虛殿瓦歲久漚雨穿薄帷飄迴風仿像識遺顏緬思雲臺
畫弔古畱餘潛

三閭身既放長鋏帶陸離瑤圃駕青虬崑崙驂白螭恢之
言彌廣侘傺世莫知上沅乘舸船凝滯江水滄辰陽旣夕
宿淑浦行透遲去國日漸遠雲日交蔽虧雪霰一以零幽
巖淡無姿渺渺洞庭波佳人見何時汀洲搴杜若容與將
遺誰菹醢百不悔謠詠言其私芳馨與腥臊詎得同器施
葦路啟山林鐘虞篋將移夷陵秦大入章臺猶射麋雲雨
巫山陽武關歸無期試招汨羅魂悲風滿靈旗弟子亦搖
落煩冤作楚詞

夜郎竟長流天末懷李白咨嗟赤霄裏鍛此鸞鳳翮四明
狂歌人天台坐忘客一見驚仙骨八極可揮斥賦詩上金
鑾非常主恩澤翻然乞身去浩蕩事遠適悠悠平臺春汎
汎滄海夕東南波連山潯陽夜挂席水軍旌旃滿名高見



懷清堂集
卷六
五
驅迫浮烟揮賜金順逆不再擇九天一飄墮萬里遂竄謫
江潭憔悴容遼海流離跡匡山懷舊隱頭白歸夢隔聲名
王中允行在奏凝碧鄭老雲海閒地下誰蕩滌人生遭逢
異往者非一格羽衣黃樓中追想年五百當時投題題此
樂得猶昔文章光燄長放逐天地窄嗟哉武陽山萬古一
片石

殊方

猺獠巨音接巴渝舊俗同鴉鋤荷蠻女桐子拾溪童土禁
丹砂穴家收白蠟蟲殊方風物異油素媿揚雄

船溪驛

久習靜便趣矧茲巖壑鄰溪風涼送暑山月夜留人窗好
開書帙牀虛拂簟塵誰知是淹泊延佇夙心親

大龍門

時暴漲
甫落

卷波吞岸谷炊黍少人家滄海真驅石恒河只散沙斷崖
崩礮老樹臥槎牙晚景顏檐下風吹杜若花

沅江驛樓

飛梁千尺偃長鯨斜日烟霏紫翠橫曾憶亂山沅水驛

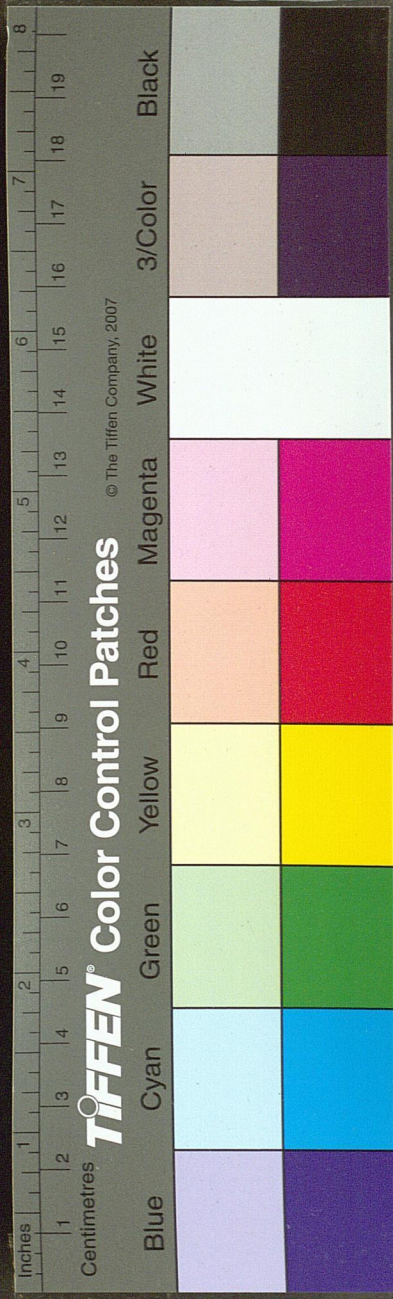
徐秘

沅州驛詞云秋欲
暮路入亂山深處慣經遷客舞州城倚簾江映琉璃色傍

舍秋寒蟋蟀聲正是愁心孤迴處龍標明月晚還生

龍標
城距

州五
十里



迴龍關

擘開翠硤迅湍流洗出晴雲秀嶺浮拂拭西風衣上雨迴
龍關下暮江樓

相見坡

清風生山巔微雨在山腳後山路始窮前山壁又削飛龍
中忽斷奔馬勢旋卻兩山鬱鬼峩一水相互絡洩雲天光
漏仄壁石氣錯俯逐飲澗猿仰睇投林雀高低總駘下
上殊苦樂彼途俄復經此路邈如昨千里同一瞬青冥倚
寥廓

飛雲巖

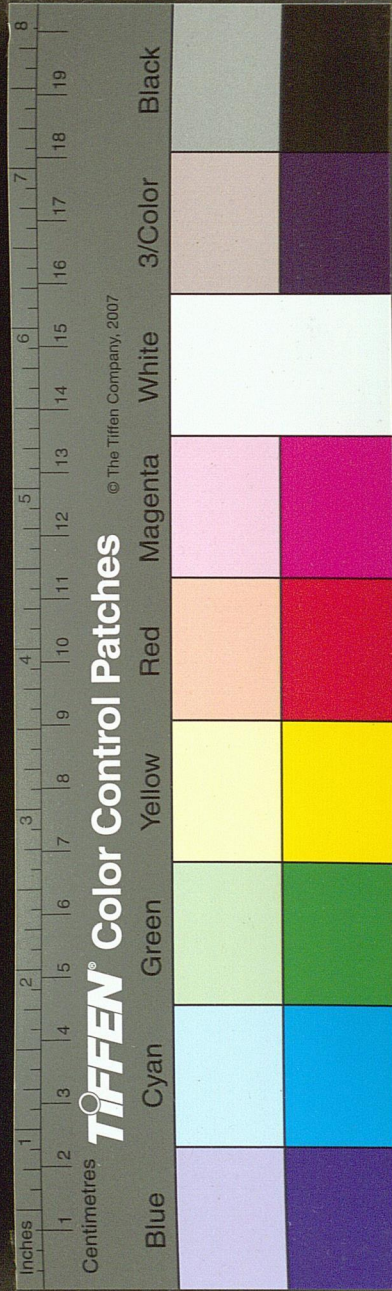
蒼然月潭寺秀絕飛雲巖玲瓏窈奧坼幽闕神靈潛千年
水穿溜點滴滲石乳垂垂萬蜂窠鑪鞴不得補

卽事

山谷陰晴異西南氣候偏螺紋苗女髻雞尾馬郎顛飽食
愁香米侵膚畏瘴烟猶防孔翠毒不敢飲流泉

清平縣

麻峽古阨塞歷代蠻所爭盤旋三重壁削萬仞城峻極
香爐峰百萬容勝兵漢水戶可汲沃疇人可耕在地有設
險誰能廢承平明初防戍卒九千此連營百年閱武塲草
長螭蛄鳴所以正德中羣苗復縱橫銳師下貴竹勁旅來



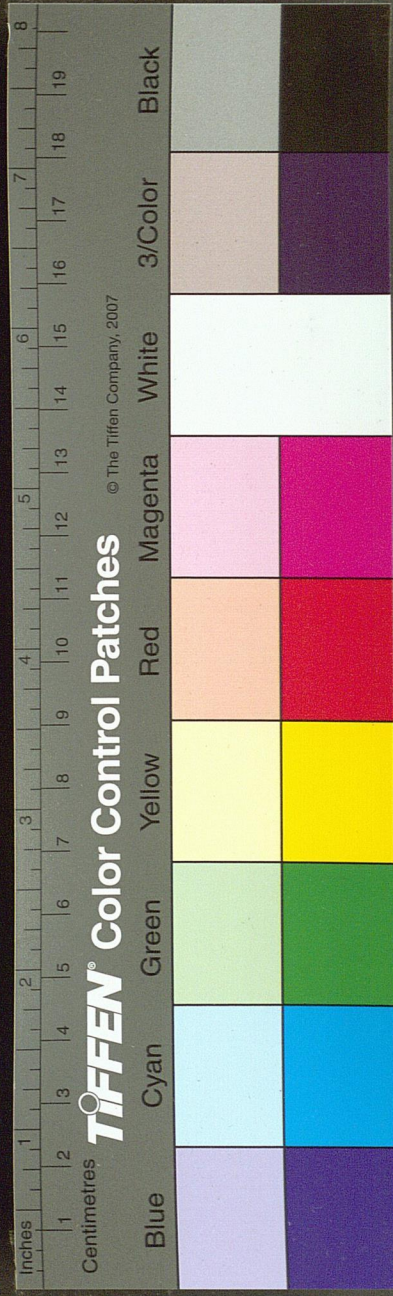
湖荆百道絕梯衝戰功何由成適會長至夜啣枚卷麾旌
火焚燄照天諸酋猶宿醒姦兇鬼神怒雷雨殲滿盈七亭
訪遺址落日悲風生黃猴落燈閒故老難指名空餘重岡
路草木颯秋聲

高真觀

溶溶浴仙池三百歷年久仙人浴不起池下石犀守偉哉
張千戶殷勤報已厚鐵椎椎金魚封侯印如斗可憐仙緣
薄凡骨亦速朽懷中棗尺餘米汁那得取

平越客舍見田綸霞侍郎題壁

麻哈江聲夜擊撞西風老屋宇斜行蠻書一卷秋燈裏不
獨登臨憶侍郎



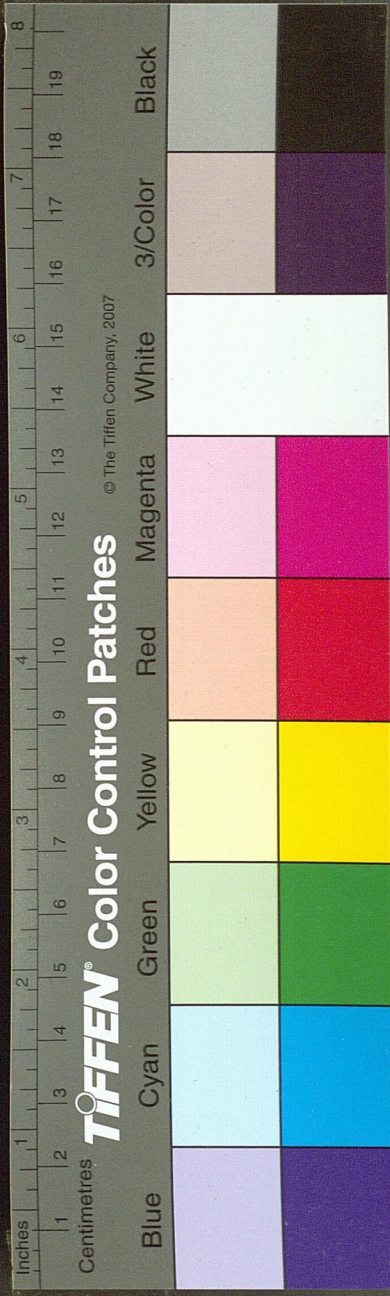
懷清堂集卷六

國家圖書館, NATIONAL CENTRAL LIBRARY, TAIWAN, R.O.C.

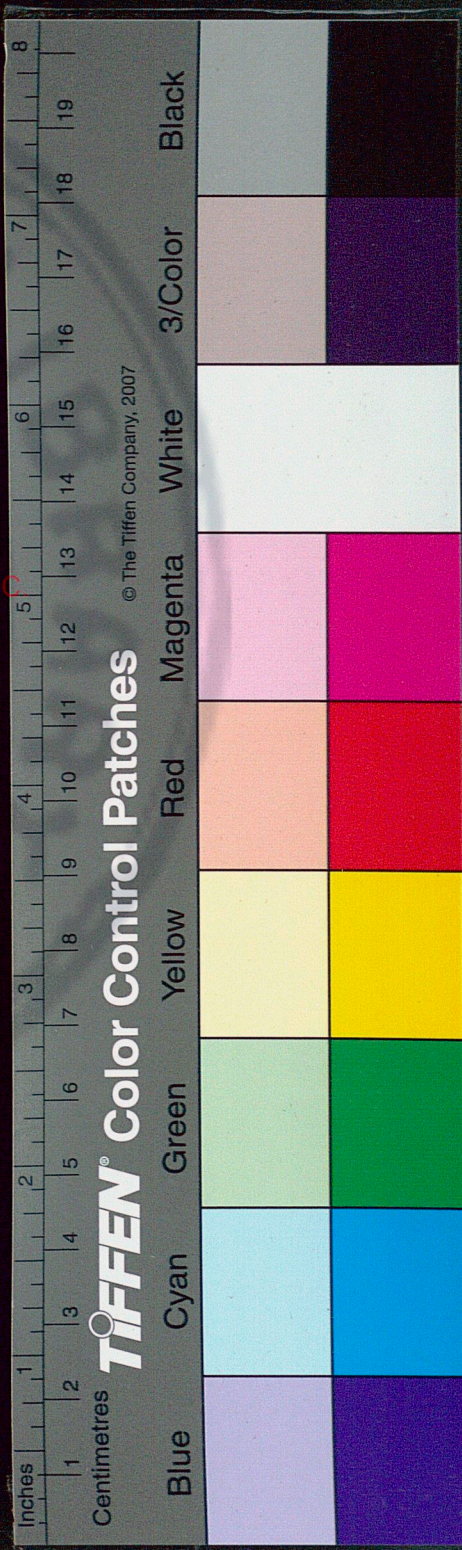
懷清堂集

卷六

六



國家圖書館, NATIONAL CENTRAL LIBRARY, TAIWAN, R.O.C



3/79
懷清堂集卷七

八月十五夜試院煎茶用東坡韻作二首

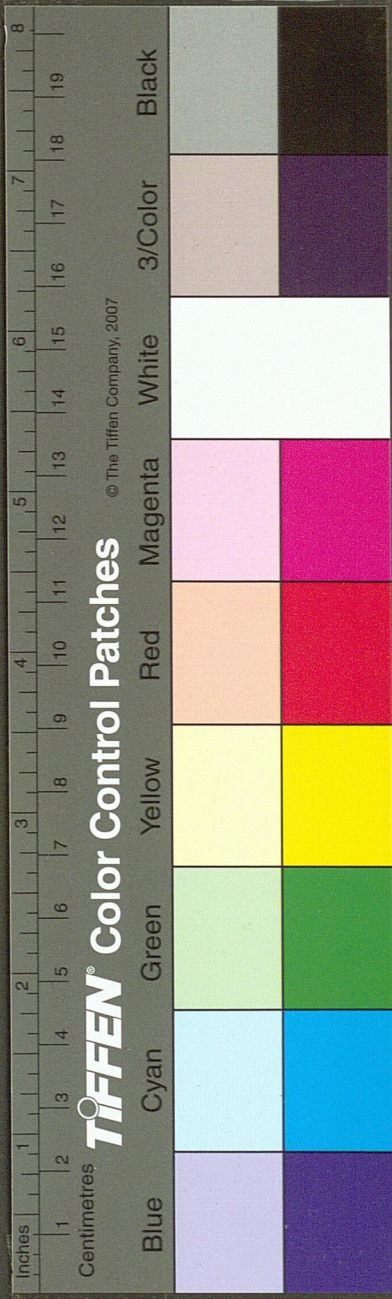
仁和湯右曾西厓

鏤廳萬竅蝓蚓生石鼎三沸蒼蠅鳴清風過雨差一快卷
幔忽颺茶烟輕閣門之并非第二煮水蠻陬此何意要將
冰雪滌煩煎清清泠冷落夜泉石花蒙頂來自蜀顧渚萬
芽如屑玉一車載茗不療飢猶勝觀餅居井簷木蘭始芽
瑤草苗一啜已有清香隨君不見露寒桂滿今宵好細泛
風簾淅淅時

門外立鵲慚諸生老夫投牀作雷鳴樓頭紙落如飛雪沈

國家圖書館, NATIONAL CENTRAL LIBRARY, TAIWAN, R.O.C.

071113 v.3



宋時名誰重輕休論揚一與益二險阻西來識天意淄澠
別白勤烹煎由來相士如品泉相如子雲出西蜀昆吾寶
刀于闐玉楚宮細腰常忍飢城中佳人矜廣睂各爭好尙
異妝束輕裾利屣行追隨君不見牽蘿補屋誰氏子絕代
風流羞入時

黔陽絕句

西南諸寨接牂牁風俗傳來火濟多紅狔狔連花狔狔白
羅羅雜黑羅羅

依稀九驛認龍場烏撒平開蜀道長莫怪西溪水嗚咽至
今婦女說奢香

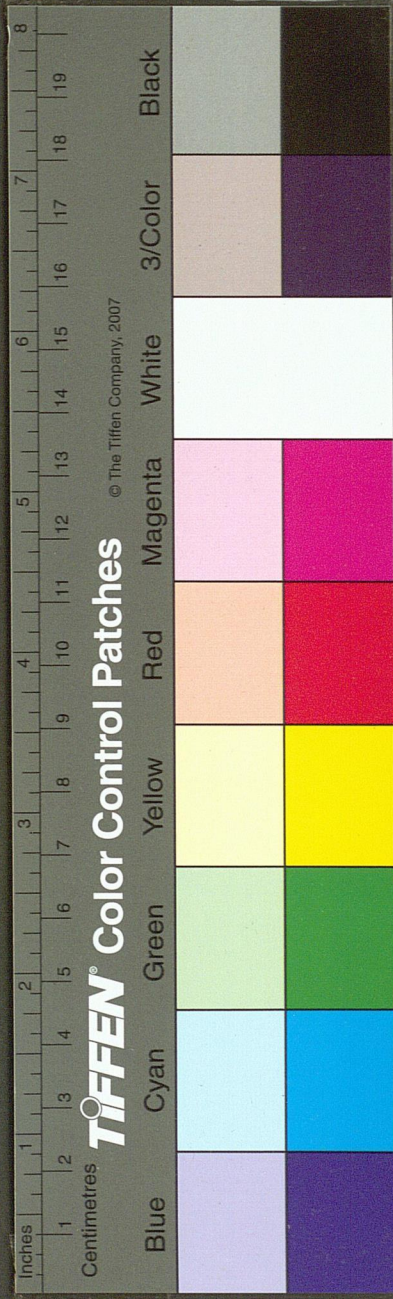
白白紅紅繡袂花盤絲繪蠟儘堪誇自吹木葉銀環女者
卜河邊問宋家

清涼山下躡雲行飛越峰初振鬣鳴高柳斜陽易蕭索百
年陵谷養龍坑

葦撥陰繁呼菊醬芙蓉色豔斲丹砂一叢露洗邛王竹六
月風開鼓子花

刺梨秋後正舒芒擘得黃柑齒頰香不是瘴昏青草候客
杵也自進檳榔

四十三盤關索嶺五千餘仞相見坡阿蒙阿亭休勞苦聽
唱山前山後歌



得晴三日即神仙

諺曰烏撒天常披瓊
三日不雨是神仙

谷暗雲埋是漏天

卻怪一旬山雨絕中秋分外月輪圓

羊腸鳥毳路將窮如綫鈎連六詔通一匹練遮滇海馬萬

牛春斷振山銅

棘童蠻女競相將翠罽花鈴一兩行細雨黃絲驛前過叢

祠香火竹三郎

閩梅公中丞出觀家樂

燒殘絳蠟月朧明百和香中吹玉笙一片綵雲飛不散曲

闌干外豔歌聲

深侯一串玉盤朱華屋神山絕代無齒亂中丞筵上見梨

園弟子李仙奴

審音荀令與周郎檀板銅槽共一牀山雨乍收簾月白聽

風聽水按伊涼

玉雪兒郎髮未齊嫩叢蘭蕙出香溪南朝瓊樹無人見嬌

小宮鶯恰恰啼

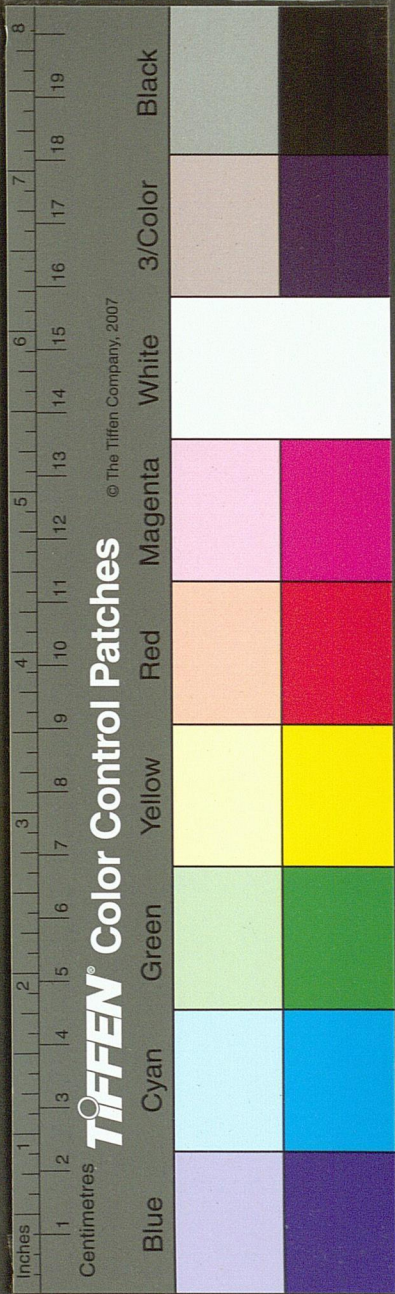
管咽絃停意淺深雲窗六扇漏初沈已迷秦客風花路休

笑吳兒木石心

東山與梅谿長老

嚙絕發曇寺樵人細逕分路黃秋後葉山黑雨餘雲馴鴿

投空下疎鐘入定聞蚤耽清淨義花界宿氤氳



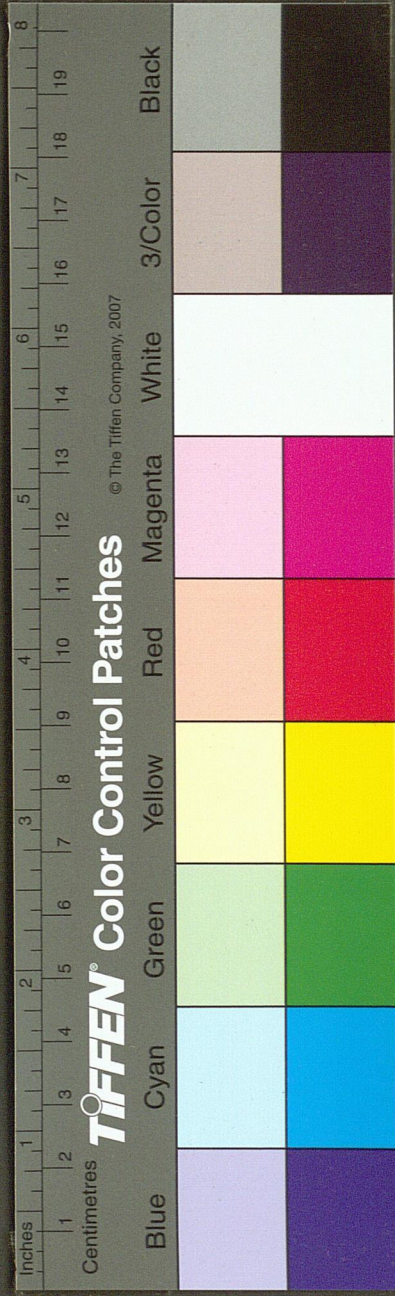
聞道峨眉老心空日坐禪
髻絲蠻嶺雪鄉味蜀山泉
飛錫來千里哦詩剩幾篇
黃花兼翠竹節物兩悠然

自百盈泉至黔靈山寺

憶昔冒雨東山行山寺粥鼓傳新晴
雲中黛色幾千尺兩腳已鞞芒
鞵輕寒花修竹自閑麗赤髭白足相邀迎
孤亭崔峯出林罅下睇萬瓦浮連薨
黔靈一峯隔嶺背但見紫翠烟巒并
歸來合眼想娟妙坐覺天宇開
崢嶸今晨欵門少賓客襟帶蕭散帷
齋清公廚三日會當去十里肯惜游山程
疎風細雨引前路小蝶豔豔繁秋英
道逢樵客看碁罷亦有田父衝烟耕
雞鳴竹裏淡日色天仗塢外喧溪聲
扁趵亭中一泓水晝夜百度無虧盈
清甘未得借瓢飲空負桑苧煎茶情
草中覓路轉蒙密巖頂踏逕頻迴縈琳宮
突兀佛塔湧古木上與闌干平祇園弟子越千指
盡學寂滅談無生青山門外幾風雨一縷坐看香烟橫
維摩方丈清晝掩天女一笑花爲榮
尋詩問法兩無礙空手欲控橫江鯨
法華魚肉何足啖自煮蔬菽炊香秔
萬錢詎抵一飽樂盤案已洗秋營營
蠻花峒草足瀟灑斗大未可輕山城他年林端發
蒼荀道人記我曾畱名

龍里別錢蒼浮兼寄王介夫楊青村汪道百

驛館燈初爇天邊鴈失羣
溪聲寒漱玉嶺樹細叅雲別酒



一宵罷孤懷萬里分憐君好才調蠻府作參軍

風流王武子邊徼十年遲州縣官曹屈聲名

人主知時方

見歸

蕭條閑歲月意氣好男兒漏鼓山城夕明燈想後期

楊侯出宰日遺老贈圖經官舍如菴小荒山入縣青離杯

宛猶昨夜雨忽同聽愛爾溪風句清音共宵冥

烟沈青草瘴月上鐵溪魚執手時未幾淒風歲欲除苔痕

漬雨後楓葉得霜初好共嬌兒語琅琅聞讀書

重經高真觀

羽化亦云久靈扉長不扃石池雲掩靄檐桂雪蔥青月白

起鸞吹天寒梳鶴翎丹經遺訣在吾欲寄頽齡

倒馬坡望張三丰仙影

峒峒青雲梯汎汎紫烟路似聞駕鴻人凌虛從此去真人

塞其內外像非所務大哉宇宙閒神游無不寓西馳追金

鴉東走逐玉兔揮戈縱可迴運化等塵露不見崑崙頂精

鬼得長駐

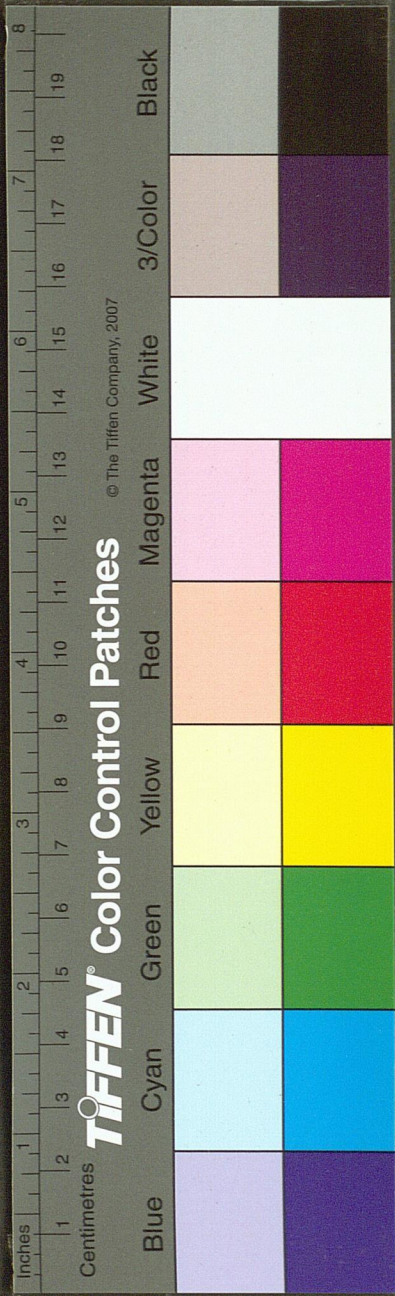
鎮遠寄道百

投分固膠漆託契共芝蘭弱歲為兄弟憂樂每相關如何

中分飛參差各羽翰風雨一乖睽驚嗟合併難

合併安可期倏忽成對面念子蠻中居五年不相見睢盱

視殊俗顛顛頽頽異縣每得懷袖書書來增繾綣



繾綣臨蕭晨歡笑旋酸辛行輶倚門左餞道出城闈離言
豈爲繁悲至不得陳但語各努力門戶寄一身
一身不自由念我與子同來如浮水萍去若衝風蓬憫憫
日月逝析析蘭蕙叢二頃種秫田懷哉歸老農
老農詎易學艱難少生理敝屣累妻帑斗米戀祿仕坐君
臨池閣倚君讀書几沉吟身世間憂來誰舉似

鐵谿

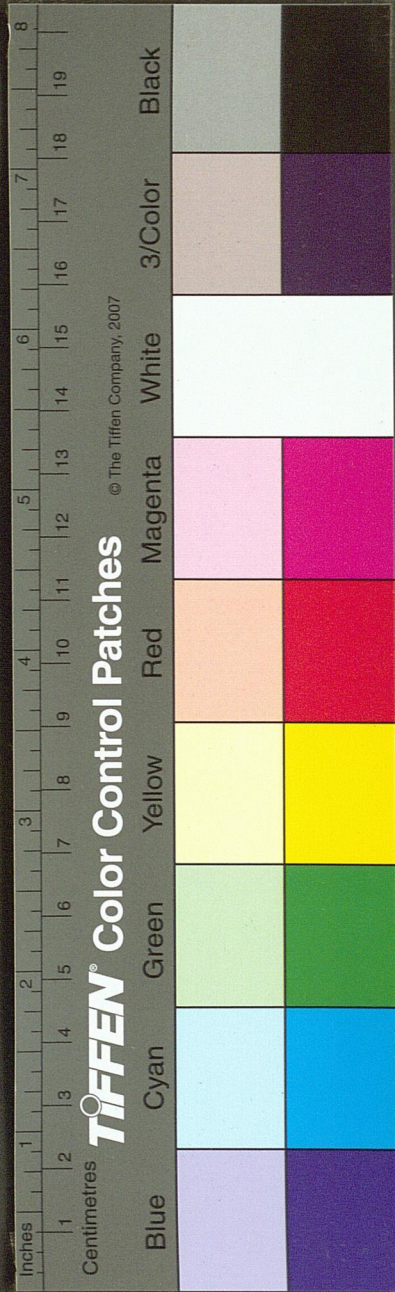
一水弄清暉沿流屢迴轉山光坐超忽明媚翠微淺穿沙
湍瀨激絕壁屏障展綠溪逶迤迤迤置足石頻選漁樵分野
帝一笑謝軒冕長單數游鯨懷古竒餘緬巖端花雨落翠
色自舒卷苔滑仙人橋竒懷阻游行松根隱修蛇雲外聞
吠犬陰崖寒鐵色千尺高偃蹇蠻荒人迹稀荆棘密不翦
古來佳山水梳別人所顯欲鏡巖巒幽小筆媿雕篆徘徊
悵將歸寒露夕已泫

中河山佛閣懷道百

霜重水澄碧清江澹淡波故人天末遠佛閣晚來過雁齒
萬檣列蛾眉羣岫多幽期成獨往惆悵對山阿

登舟

馬歇休筋力舟行任起居喜隨鷗去遠憶共雁來初鄉思
縈閑日郵籤報睡餘殷勤託雙鯉萬里夜郎書



自平溪至便水

五更江起霧暗裏蕩雙槳
洶洶無停聲浩浩信長往
推篷暫窺臨牒子浪花上
川光互明滅山影迷俯仰
纜船呼晨炊風日漸晃
朗澄澄碧波映皎鏡平似掌
迴湍成圓淵觸石怒濤響
灘行屢紆直石骨轉森爽
天寒竒姿露刻畫勞萬象
千林散青紅絕境見無兩
晨霞互彬駁雲錦亂泱泱
緣流悅舊山水盡憶弭榜
永懷滄洲趣慙此清尊賞

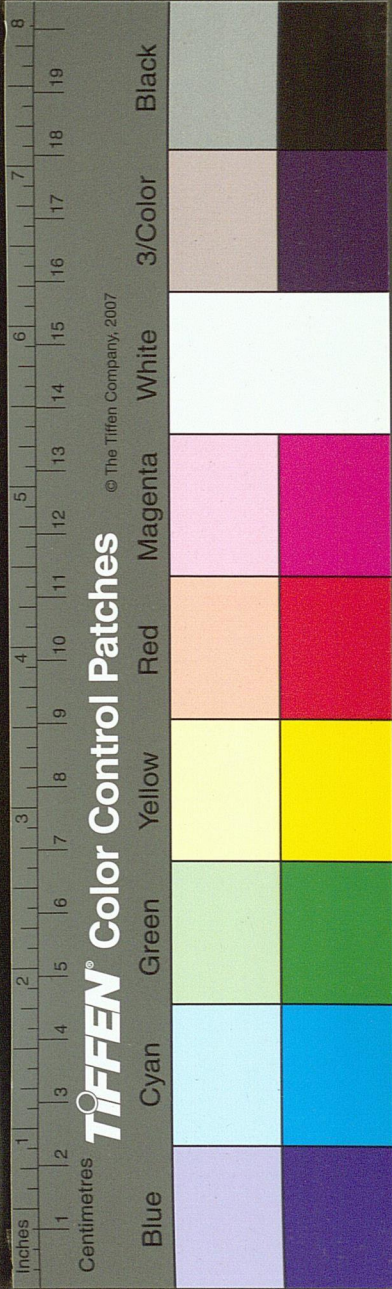
楓木塘

如此江山臥不起兀兀篷窗
云睡美坐令拊掌笑兒童飛
槳聲中饋面水起看嶺雲
斷復續更誇霜葉紅閒紫佳
時九月十月中孤棹千山萬
山裏青螺髻縮石簇簇白玉
盤堆水瀾瀾襍羽落沙鳥喧
穉田紅野老喜村中嫁女
捉鷺鴨船上呼兒數魴鯉幾
疊屏風碎錦斑一箇明鏡香
雲委漁燈隱隱襯霞上塔火
沈沈出水底湖南風物足畱
連不獨騷人詠芳芷

橫江

紅樓白舫家家好翠壁丹崖
面面稠佳處真思市門隱生
來愛作賈胡畱三江雨氣連
沅口九疊山光望靖州柱史
亭前懷古客西風荆棘野塘
秋

淑溪值驟風雨



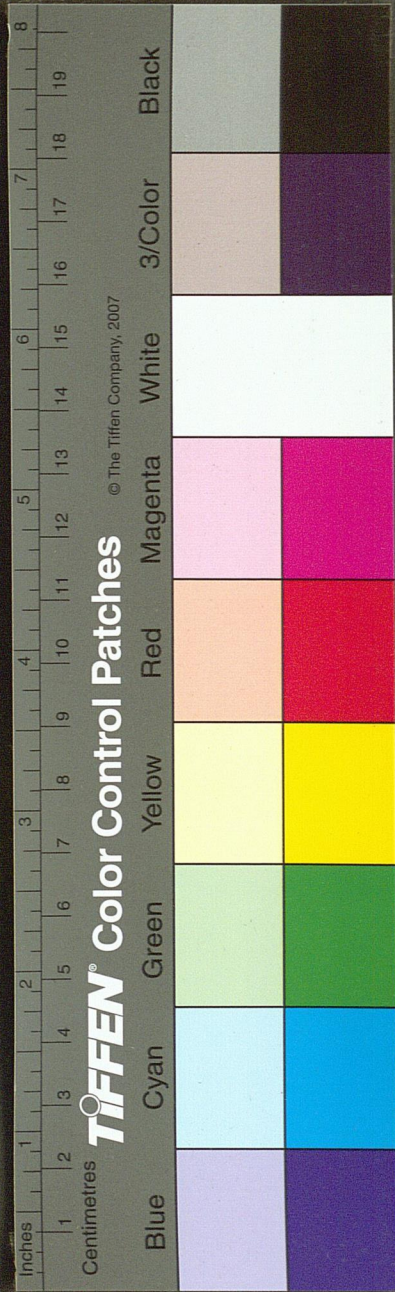
邈迴信所如，淑溪日云暮。淦淦四山雨，冥冥一江霧。驚風吹弱纜，勢挾短篷去。舟人走相呼，童僕眩屢顧。有客方歌嘯，矯首義陵路。華蓋千仞山，桃花萬年樹。

辰陽舟中

善卷古先生，閉戶養芝朮。年年丹砂水，清淺洞門出。福地閔幽棲，烟蘿望中失。南山孰云移，感此風雨暮。峯如靜女嫵，娟水北住相向。淡無言飛雲，日來去。

清浪灘寄查浦

子昔談此如秋河，梢瀆撇漩險。莫過中宵不寐，念今日一葉果落千盤。渦驚霆過耳，電閃目乍劈。急箭投飛梭，雷洄清浪三十里。虎牙石怒聲相磨，灘師爲言伏秋漲。駕天白浪高，嵬峩橫江大。編不敢下袖手，但聽漁郎歌。只今天寒潦水縮，香火尚乞神。撫呵下灘波，平水濫濫秀色諸嶺紛。坡陀盛衰苦樂互，更迭物理如此人。誰何念君秋風不得意，席帽尚沒黃塵窩。種成不惜五石瓠，網去已失千尋柯。古來才大有時用，四十未可悲蹉跎。旣不能手把鋤，又不能肩負戈。免毫千尖掃，皆禿文章小。技用則那人間主，客盡偈仄與子安。得辭風波繫纜水之湄，晚飯山之阿。江天風月等閒有，添箇雨笠兼烟蓑。唾壺擊缺人不憐，老驥誰



秣瓊山禾勸君莫學王處仲須學神仙張志和

江上晚泊

飛霰淒以零重陰沍還止靡靡寒威積浩浩夕風起落帆
逗前浦竹葦數家市畏虎思蚤眠炊烟尚墟里懷歸逝川
遠日夜向東駛風燈夜凌亂水國天渺瀰悵望離緒多悽
斷誰復理

發益陽

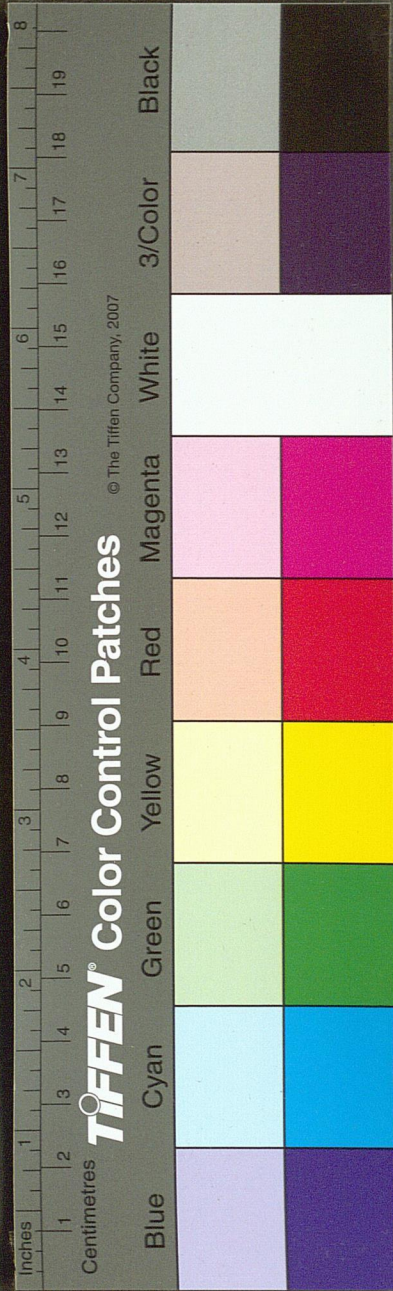
行艫將安窮南溟阻瀾汗交流滙沉澧川路俄已半風波
話辛勤寢興錯昏旦蕭條意不愜淒厲歲云晏伊余初祗
役茗華正堪玩百卉今已腓奄忽衣裘換蒹葭天水永鳧
鷺汀洲亂落日長沙人微風洞庭岸遙岑眇欲盡近慮澹
已散鼓枻聊一吟悟賞非情歎

見月

地霽氣逾肅天高寒更爽頽陽既西傾皓魄復東上餘霞
澄澹歛張樂楚天廣孤光初出匣素景俄映幌號籟葉辭
條流哀鴈沈響念當窮陰節共此清商賞遙帷滅燈燭冥
坐寄遐想眇睇西南星爛爛見三兩投浦遠烟暝淪照夕
波往杳杳依行帆悠悠送歸槩驚魚時撥刺鄰船響夜榜

湘陰

清江如玦環落日灑金碧帝子游不返瀟湘水沈夕薺樹



遠含青水花寒吐白行艦隱迴洲礧礧沂淺流旅泊淹遷
次動息異沉浮天長沒歸鴈江遠疾去舟去舟曾幾時雪
消春草滋西南風信惡心急行轉遲留將送歸檝美滿高
桅吹

望長沙作

湘流若浮空列岫出遙淑水遠不可極的的烟帆舉蘭茝
悽已衰風波杳何許日暮弔湘君微雲歛平楚

泊長沙西門追念舊游有感

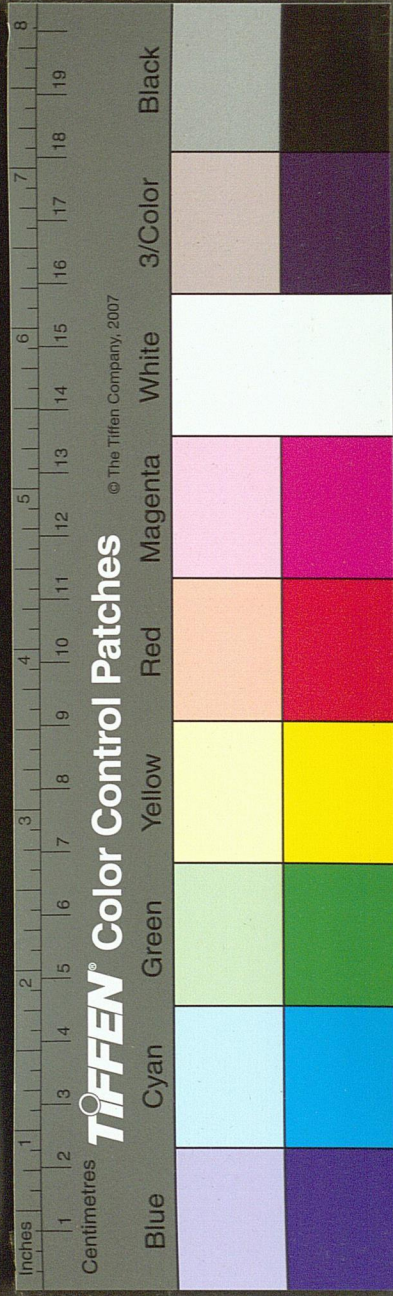
玉礧金沙儼畫圖水清了了見楞蒲湖南賓客今顛顛暮
雨相西聽鷓鴣

同劉青岑游嶽麓寺

孤櫂隨輕風江波澹容與歡言故人駕共此霜洲渡遵岸
草徑微層陰嶺雲沍去鴈飛且鳴驚磨走還顧威紆陟崖
广隱見蔽烟樹入院聞佛香悠然得微悟石門寒葉積竹
筓暗泉度牕中洞庭野木末瀟湘路松關映殘雪時新物
已故諾公詩家流雕琢有秀句相將共游衍往復愜歡趣
曖曖日隱村沈沈水生霧歸橈雜燈火山氣上烟露人生
流電驚雙鬢易衰素期君簿書暇有約勤來赴

登雲麓峯望南嶽歌

我聞三神山遠在東海東神仙恍惚路難到世上五嶽蟠



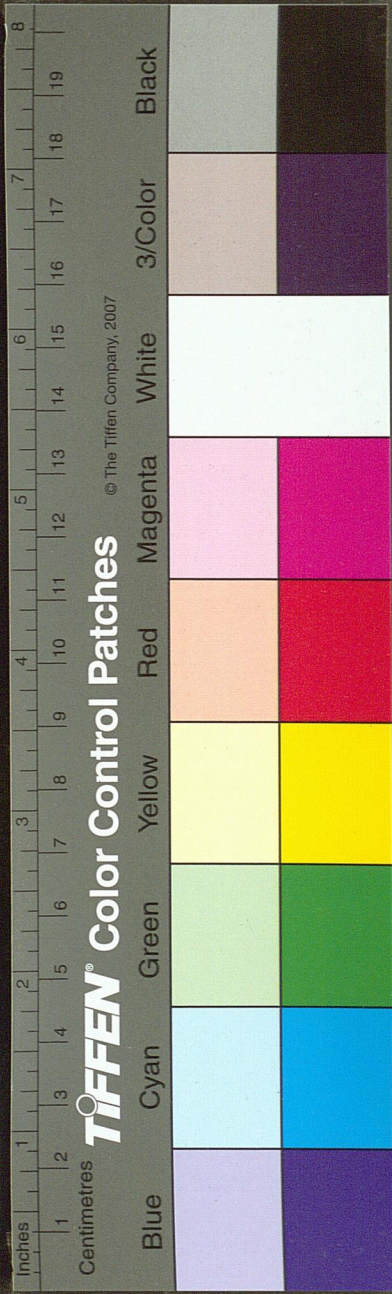
胸中憶臨滄溟倚日觀九萬曾踏扶搖風昨辭蓬萊建羽
節陽景一翳迷高嵩西南萬里入羅鬼似墮幽井窺圓穹
東還雲夢吞八九張樂已在軒轅宮七十二峯青聯屬蒼
梧天外雲濛濛清湘水流環九面南嶽神鎮齊三公靈妖
物怪藪藏納丹雘赤幕光曛曩峯峯低昂宛相次獨有紫
蓋爭祝融雷泓風穴互開闔玉書金簡留穹窿响嶺山尖
蚪蚪字人跡欲到路已窮使者虛亭花藥繞山人仙骨烟
霞通似聞綠髮有毛女不少翠羽來青童離宮福地入縹
緲目所眺矚攀躋同衡陽縣前昔騁望壓陣巉嵒雲排空
仙山咫尺俗緣誤况今百病中交訂升高視遠腰腳軟左
右扶掖如衰翁道人鐵瓦緬遺構拜嶽之石高龍嵒九疑
清猿怨遙夜洞庭落日浮孤蓬漢女幽蘭冉冉翠楚妃淚
竹斑斑紅振衣周覽窮上下忽與意思增清雄人閒擾擾
等蟻蝶慎勿變化隨沙蟲君不見迴鴈峯來八百里揮手
欲駕冥飛鴻

至舟中復得一絕句

渡頭碧縷郊門柳扇底紅鱗野寺魚一種閒情兩惆悵風
簾殘燭照繡書

黃陵廟

初日黃陵廟微茫楚塞分烟中塵漠漠祠下水沄沄叢冷



葳蕤竹湖荒散漫雲何人酌椒醕寂寞醉湖君

江夏寄朱悔人王孟穀

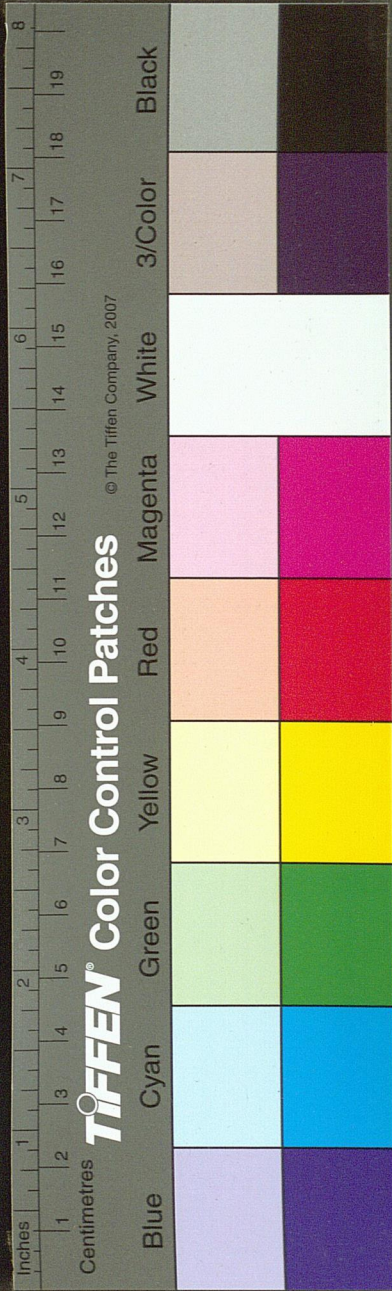
長安舊儔侶游好在斯文往者已陳迹
髯兮尤逸羣荆門寒翳雪夢澤晚連雲
悽斷郢中唱孤懷正憶君
贈別玉河柳烟條春景初頭陀寺前雪復此感離居漢上
數歸棹湘中闕報書殷憂結之子消息比何如

赤壁謁蘇公祠

東逝隨流波孤舟日沿越晚經齊安郭振迅夕飈發水惡
不可渡連山浮溟渤繫纜陟臺基登闈矚岑樾蒙茸翦已
久軒敞樹華闕名賢迹偶經萬古斗柄揭楚澤叢香草餘
芳殊未歇當時馮夸宮幽怪鑿毛髮紅沙漲圻岸漸遠波
匿窟拾級連巖高天長鳥飛沒垣墉起迢遞林麓傍隆宰
縞衣揖羽流綠髓鍊金骨憂來思洗醎浩蕩醉江月

遊寒溪西山

劉郎泐下波隱天楊葉洲邊初扣舷清江如畫浪伏息武
昌樊口山依然峩峩幾尺開烟鬟吳宮美人顏如蓮千年
臺殿沈野水石上空有金牛眠寒谿冰雪凍始堅涸絕不
復流涓涓溪橋一綫度微逕孤寺冷落生炊烟九曲亭中
荒草菅西山佛閣危峯顛仰穿蒙密入木杪下俯曠放羅
山前老僧饑癯不能餽階下唳鶴清吭圓迴廊塔院舊香



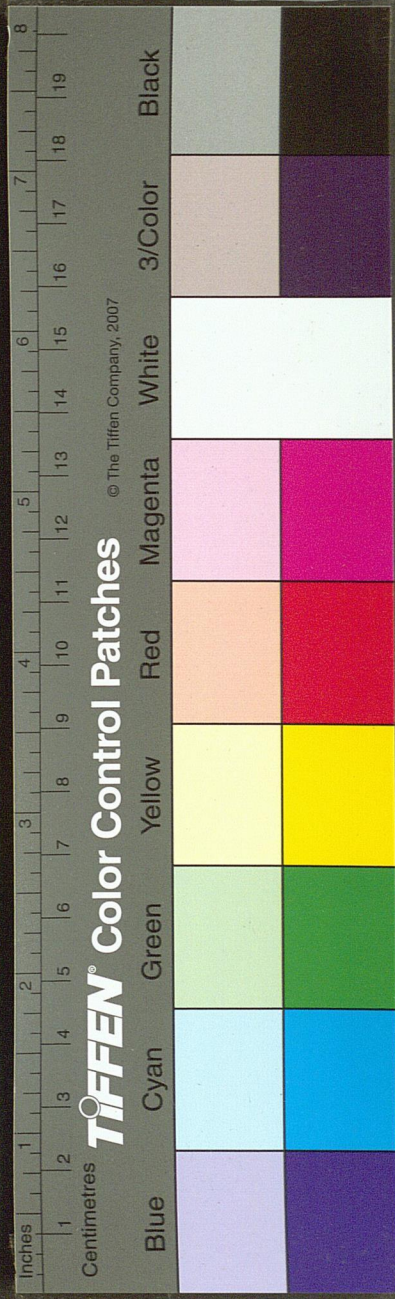
火一指猶說南宗禪松風閣下松叅天斤斧斬伐根株連
神光夜發認何處千牛乳潑菩薩泉東坡居士久得仙高
安酒官詩幾篇秦張雅游等蟬蛻涪翁妙墨今誰傳宓樽
石上醒醉顏風霜退谷如春妍漫郎文采磨不盡江水日
夜鳴濺濺南湖一片浮漪漣渚日欲沒孤霞鮮菱荻菰蒲
歲晚盡莽莽楚藪如平田一邱一壑性所便雲腴澗實隨
因緣風波流泊今偶爾江山主客長年年

武昌經吳故城

黃旗颭東南漢坻此深阻襟帶越江沔筦鑰重樊楚炎靈
運四百劔璽遺區寓龍戰爭分崩鹿倚失守府老瞞思竊
國天子不都許獅兒起江東名字劇乳虎英雄蓋世畧叱
咤輕項羽堂堂紫髯公早繼父兄武英賢備帷帟士馬交
鼓鼓疾雷破山紅驂驪空北戶濡須出艫舳整暇孰敢侮
天塹長悠悠國險民安堵犬牙崇雉堞鳳集建樓櫓裘冕
祀東郊圭幣薦后土袁山廣獵場豹尾神大姥時平離殿
起豔質歌且舞至今節度石連娟想眉撫釣臺灑酒面荒
哉賴仲父霸圖跡已陳江聲晚餘怒茫茫五嶼水逆浪打
次浦

將至九江見廬山

陰風清旦歇江影明灣濺烟中潯陽郭雲外匡廬山汀葭



離披盡沙鳥飛鳴還宿意冀申寫靈境何由攀

阻風九江舟中雪後寒甚羈愁旅况輒見於篇

急沫軋碕岸吹漂斷通津帆席分歸風邈矣廬宮神冰雪
意蕭摵羈旅事艱辛寄言褚諮議空此平生親

夙昔山澤游柴桑緬高節清風古猶今化遷名不滅瞻言
舊墟里翳翳原上雪從公千載餘約心自流悅

盜城帶縈紆湓水森茫至長懷沉冥子北亭老遺世沙雨
潯陽門霜鐘二林寺清醕能見訪一酌徑須醉

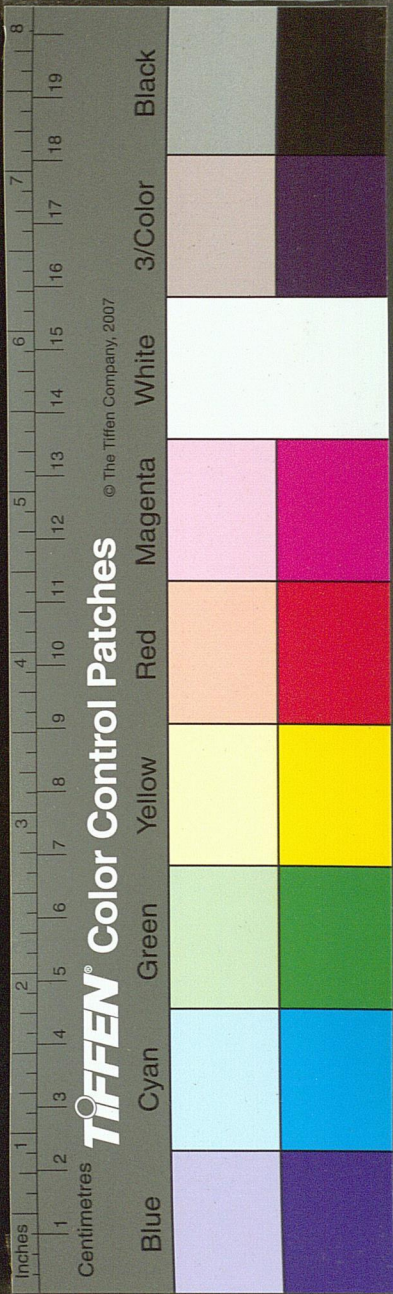
樂天江州詩有尋李

十一云可憐衝雨客來訪阻風
人小榼沽清醕行厨煮白鱗

逐客未賜環酒官亦淪謫當時攜妻帑曾此江上宅驚濤
慈湖峽遠夢齊安驛悵矣感滯留庶慰風波夕

上鐘山

天寒水涸沙一痕石鐘之山下見根夏秋百川滙彭蠡遙
觸赤岸浮青溢是時石鐘始有聲噲咤鏜鞳風吐吞南音
函胡北清越非絲非竹搖精魂寥寥一噫吹萬有真宰無
朕妙語言眉州老仙去已久後者無繼知誰論長松千尺
窺月臥嫩篠萬箇交風喧山僧雅具看山眼布金此地開
祇園巖藏詰曲戶向背下或如墮高如軒去來今在一彈
指老鶴已瘞巢空存茶香一啜夢清遠江駛萬里流脰渾
既佳光景忍言去願結淨社依香門



放船至下鐘山

空濛一片雲滿湖西南風起吹檣烏淵淵且止發船鼓秀
絕下鐘山色無褰裳直上捷猿猱樂哉一幅寒林圖絕頂
飄飄目四豁左右江湖渺空闊烟波盡處洲渚微髣髴扶
桑見窮髮天旋地轉不少留迴看星氣忽已周扁舟歲晚
夢吳越匡廬五老空船頭銜艫如山萬商集使者纓旌騎
吹入行人擾擾競錐刀落日悠悠下城邑前臨巨石紛盤
陀仰看絕壁青嵯峩玲瓏窈窕萬竅出安得澗汨生流波
風聲水聲奈爾何只今埋沒塵沙多無弦之琴張素壁歲
久抑鬱恐不和一歌如扣鐔再歌哀知音洞庭木脫水深
深天高月白風入林或鼓或者聲欽欽嶺猿江鴈同夜吟
潛蛟出聽老龍泣漁父滄浪知此心

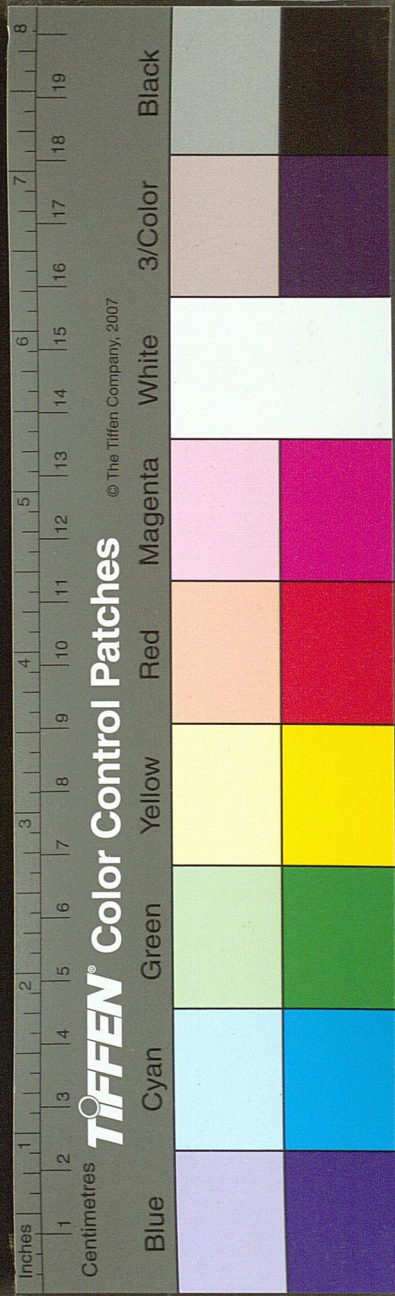
彭澤

宿雲初卷雨斑斑迎櫂神鴉杳靄閒烟裏柳遮彭澤縣夜
來潮落小孤山青螺峯色寒應斂錦瑟年華客未還欲折
梅花寄歸信尚憐蹤跡滯江關

馬當山

喉吻從來說呂梁古今夸險已茫茫君看白日青天在弄
水乘潮過馬當

除夕泊蕪湖



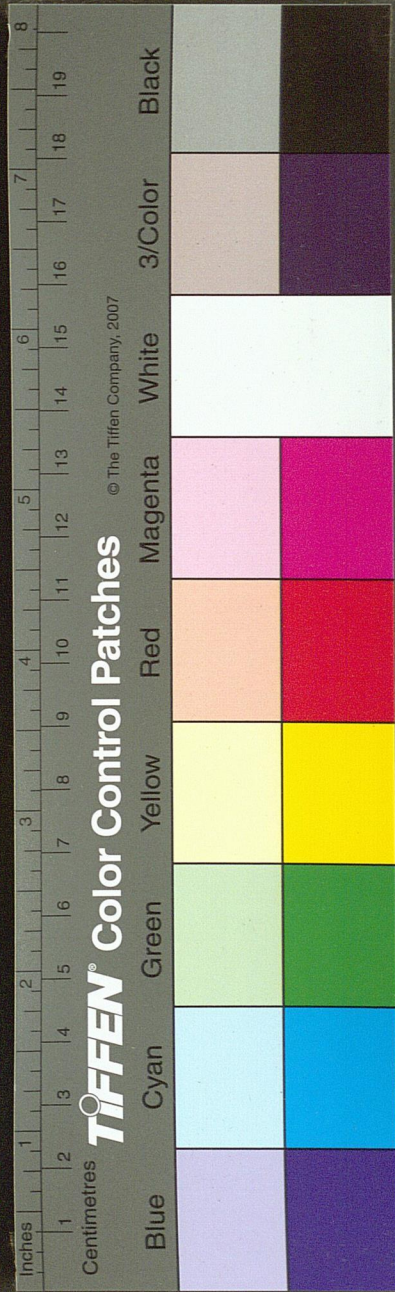
一年臘盡可憐宵
樺燭椒盤總寂寥
荏苒歲時淹旅宿
青紅兒女又明朝
玉堂故事書春帖
茆屋豐年望斗杓
閒與村翁話疇昔
漸看燈火上江橋

元日登梁山絕頂

看山萬里行未足
蠟屐復此凌天門
五丁鑿關巖谷走
兩戒截出江流奔
垂天之鵬羽翻奮
橫海有鯨鬚鬣翻
東西屹立如有意
吳頭楚尾爲藩垣
辛盤上日帆落蚤
白沙一道清江村
敲斜得路躡飛鞚
下看落日如朝暎
疎林木葉寒不脫
已變凜冽回春溫
琳房金碧插天漢
舉手似可星辰門
謝公青山紛在眼
漸與夕照嵐陰昏
扁舟徑欲下牛渚
怪魅不數魚與鼉
十年以來逢此日
仗下廣樂陳臨軒
享王鞞鞞殿廷舞
纓綉簪履華星繁
歸對妻帑日已旰
人事請謁猶煩喧
山中清淨今何有
道人與我皆忘言
水底潛鱗適浩蕩
雲邊逸翮辭籠樊
一年回首風雹過
又與桃李書朱旛
惜哉花開我已去
酌酒且滿屠蘇尊

采石磯

入春二日風和柔
來尋采石追前游
騎鯨人去三千秋
縹緲尚結空中樓
登臨曠然銷百憂
江波澄澄靜微流
高壘如積連汀洲
天雞晨鳴戲圓漚
下訪古碣斷不收
四壁光彩丹青畱
蕭郎落筆秀且遒
各山鬼窟洪濤浮
恍陟玉室



凌丹邱嘯傲五岳輕公侯清風亭下思小休長松落落羅
道周如古君子蒼髯脩道人三四彭聃儔下臨洞穴巖牕
幽神鑿鬼斧工雕鏤俯仰今古同悠悠云胡不樂吾已媮
一聲歎乃隨棹謳飄然不繫乘虛舟

雪後望鍾山

建春門外鬱岵堯紫氣曾傳接絳霄飄灑鍾山夜來雪盤
盤雲際玉龍腰

晚出長千里

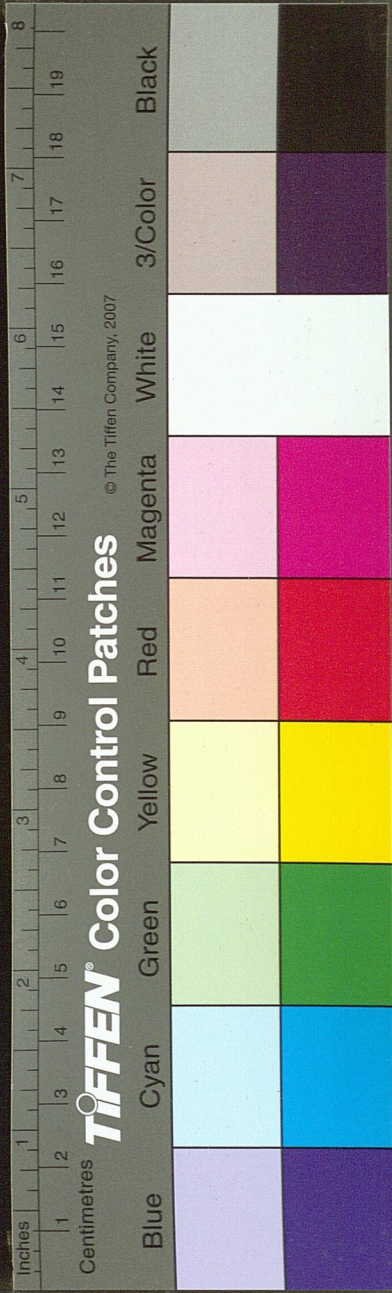
青谿還傍莫愁湖一片斜陽夕草鋪玉樹歌殘驚鐵馬寶
衣燒盡失金鳧樓空烽火山猶繞冰斷秦淮水半枯惆悵
長干小兒女夜深啼殺繚牆烏

夜半發青山曉抵京口

蕩涵生洪濤揚舠遠天際鯨魚掉其尾一縱千里逝微茫
曉鐘聲遙落金山寺

琉璃河題壁

綠樹陰濃露未晞槐根青翠濕人衣平橋野店日初上隔
水乳鴉零亂飛



懷清堂集卷七
懷清堂集卷八

仁和湯右曾西厓

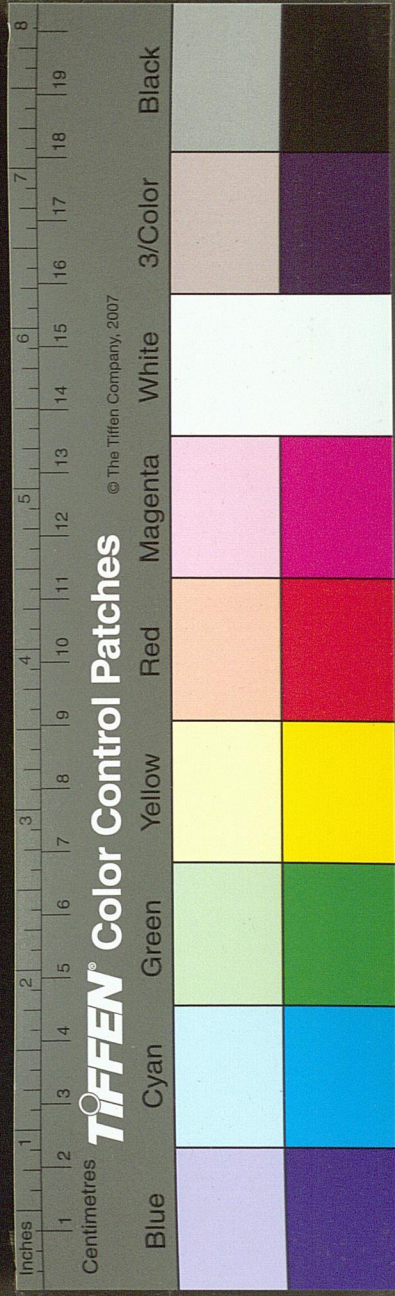
丁丑三月二十一日晚過韜光禪院

澗橋徙倚老松根
肅肅巖扉自不喧
坐覺清風生石壁
行窮脩竹見山門
依依烟郭江光繞
點點林鴉海氣昏
卻怪白沙春漲闊
游人指點說潮痕

過吳門某氏別業

鳴禽變春聲
首夏開閑園
置酒度高閣
掃石臨前軒
疎花
鶯日長
衆卉交風暄
孤桐翠新引
密竹陰已繁
嘉賓盛壺
觴兀兀雜笑言
適意各異趣
寧知寂與喧

國家圖書館, NATIONAL CENTRAL LIBRARY, TAIWAN, R.O.C.



懷清堂集卷七
懷清堂集卷八

仁和湯右曾西厓

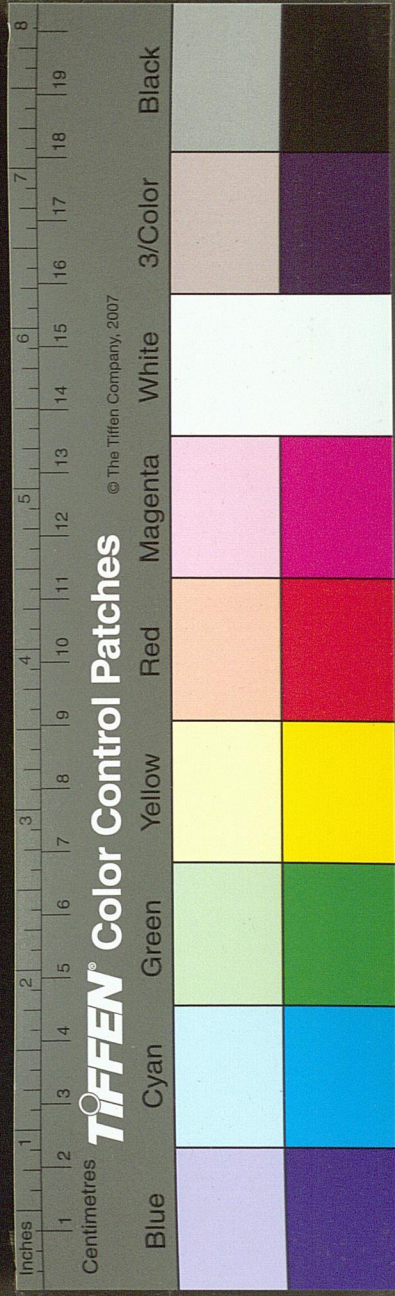
丁丑三月二十一日晚過韜光禪院

澗橋徙倚老松根
肅肅巖扉自不喧
坐覺清風生石壁
行窮脩竹見山門
依依烟郭江光繞
點點林鴉海氣昏
卻怪白沙春漲闊
游人指點說潮痕

過吳門某氏別業

鳴禽變春聲
首夏開閑園
置酒度高閣
掃石臨前軒
疎花
鶯日長
衆卉交風暄
孤桐翠新引
密竹陰已繁
嘉賓盛壺
觴兀兀雜笑言
適意各異趣
寧知寂與喧

國家圖書館, NATIONAL CENTRAL LIBRARY, TAIWAN, R.O.C.



題宋牧仲中丞西陂魚麥圖

漫叟江湖句翛然獨會心將家時未可許國意方深池館
澄波曲襟顏嘉樹陰西陂烟景好展卷得幽尋
渺渺蒹蒲岸蕭蕭水竹居圖中人自遠濠上興何如散帙
從漂麥臨池學種魚謝公邱壑性雅與世情疎
雪苑今詞伯平生分最親橫流思大老古意見綿津水影
漾已綠烟條發更新蕭閑有何事魚鳥照風神

題宋山言授詩圖

人間詩句鬪英雄誰解蕭閑語更工文采爭如宋公子五
言冰雪是家風

山谷詩翰林尚書宋公
子文采風流今尚爾

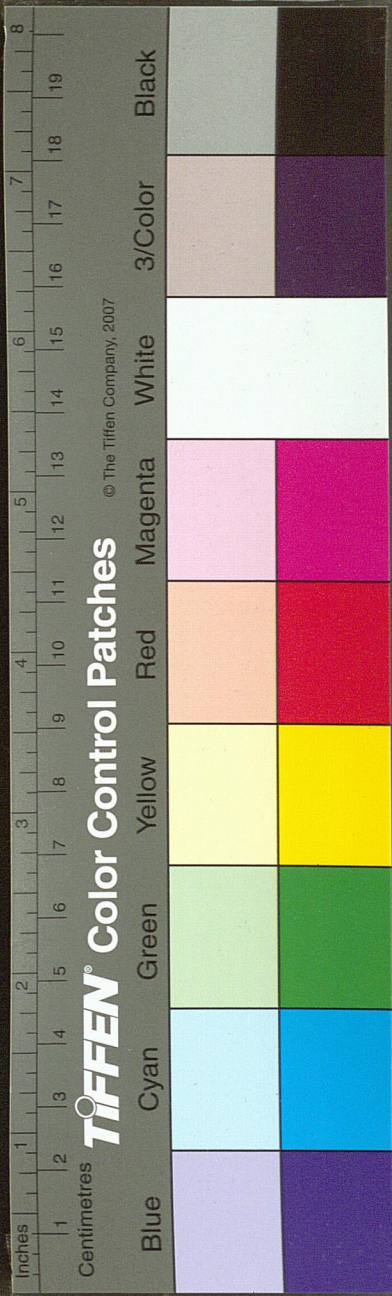
自有門庭一瓣香金鍼度與繡鴛鴦承家徐庾多新體文
字錙銖細覆量

佛香入院一篇詩河曲分吟記往時今日披圖見顏色江
湖落月十年遲

清水灣遇喬無功

落日生層陰屯雲抱湖尾風波客程阻淮海夕流駛隄迴
隱行帆邂逅見之子絮語明燈初離悰宵夢裏堆盤釘蔬
果散帙爛文史清吟憫瘡痍霍潦去年水深思理人術感
歎夜中起

五月十七夜游縱櫂園



停雲淡欲無清川相與閑臨泛自成趣何必江湖閒落日
漾彩翠微風散襟顏紛衍草木叢坐久宛深山暮禽共烟
暝孤月隨棹還沿洄遂忘歸水際門不關洞簫起層闥清
響結幽潺波心騎赤鯉亭上放白鷗何當乞刀圭仙藥解
我頑

縱權園四首

幽居適野性况此青林閒小閣夜來雨夕陽池上山風蒲
翠影亂水鳥滄洲閑釣艇射陂曲烟波時往還

主人蘭臺客昔侍未央宮抗議赤墀側拂衣滄海東風波
去不息流白始無窮寂寂著書地淒淒寒露叢

安步穿橋緩銜杯入座遲水清盤石上風起夕涼時柳下
收魚笱蘆根立鶴兒鄰人暮吹笛長憶竹林期
流水撫遺軫鍾期失賞音逶迤泉壑地零落死生心胥水
池花夕連城海氣陰孤懷待明月有歎必盈襟

贈喬雲漸

昔游淮海濱嘉會君子同別袂一以判十年阻西東讀書
秋堂清漉酒春醅紅志士秉高節寧知道方窮出處理匪
齊離心抱忡忡連年相思札緘彼南飛鴻頗憂目近眚輕
雲翳虛空端居結遙念何由豁羣蒙

君有東臯田近在射湖曲漫漫秋塍黃猗猗夏畦綠公家

