

大正三年九月

地名	玉之浦		佐世保		長崎		鹿兒島		久慈		那覇		基隆	
	日出	日没	日出	日没	日出	日没	日出	日没	日出	日没	日出	日没	日出	日没
1	5 59	6 52	5 54	6 48	5 54	6 47	5 52	6 44	6 1	6 47	6 8	6 51	5 33	6 13
2	6 0	6 51	5 55	6 47	5 55	6 46	5 53	6 42	6 2	6 46	6 9	6 50	5 33	6 12
3	6 0	6 50	5 55	6 46	5 55	6 45	5 53	6 41	6 2	6 45	6 9	6 48	5 34	6 11
4	6 1	6 48	5 56	6 44	5 56	6 43	5 54	6 40	6 3	6 43	6 9	6 47	5 34	6 10
5	6 2	6 47	5 57	6 43	5 56	6 42	5 55	6 39	6 3	6 42	6 10	6 46	5 34	6 9
6	6 2	6 46	5 57	6 42	5 57	6 41	5 55	6 37	6 4	6 41	6 10	6 45	5 35	6 8
7	6 3	6 45	5 58	6 40	5 58	6 40	5 56	6 36	6 4	6 40	6 11	6 44	5 35	6 7
8	6 4	6 43	5 59	6 39	5 58	6 38	5 56	6 35	6 5	6 39	6 11	6 43	5 35	6 6
9	6 4	6 42	5 59	6 38	5 59	6 37	5 57	6 33	6 5	6 38	6 12	6 42	5 36	6 5
10	6 5	6 41	6 0	6 36	6 0	6 36	5 58	6 32	6 6	6 37	6 12	6 41	5 36	6 4
11	6 5	6 39	6 1	6 35	6 0	6 34	5 58	6 31	6 6	6 35	6 12	6 40	5 37	6 3
12	6 6	6 38	6 1	6 34	6 1	6 33	5 59	6 30	6 7	6 34	6 13	6 39	5 37	6 2
13	6 7	6 37	6 2	6 32	6 2	6 32	5 59	6 28	6 7	6 33	6 13	6 38	5 37	6 1
14	6 7	6 35	6 3	6 31	6 2	6 30	6 0	6 27	6 8	6 32	6 14	6 36	5 38	6 0
15	6 8	6 34	6 3	6 30	6 3	6 29	6 1	6 26	6 8	6 31	6 14	6 35	5 38	5 59
16	6 9	6 33	6 4	6 28	6 4	6 28	6 1	6 24	6 8	6 30	6 14	6 34	5 38	5 58
17	6 9	6 31	6 5	6 27	6 4	6 26	6 2	6 23	6 9	6 28	6 15	6 33	5 39	5 57
18	6 10	6 30	6 5	6 26	6 5	6 25	6 2	6 22	6 9	6 27	6 15	6 32	5 39	5 55
19	6 11	6 29	6 6	6 24	6 5	6 24	6 3	6 20	6 10	6 26	6 16	6 31	5 40	5 54
20	6 11	6 27	6 7	6 23	6 6	6 22	6 4	6 19	6 10	6 25	6 16	6 30	5 40	5 53
21	6 12	6 26	6 7	6 21	6 7	6 21	6 4	6 18	6 11	6 24	6 16	6 29	5 40	5 52
22	6 12	6 24	6 8	6 20	6 7	6 19	6 5	6 17	6 11	6 22	6 17	6 28	5 41	5 51
23	6 13	6 23	6 9	6 19	6 8	6 18	6 5	6 15	6 12	6 21	6 17	6 26	5 41	5 50
24	6 14	6 22	6 9	6 17	6 9	6 17	6 6	6 14	6 12	6 20	6 18	6 25	5 41	5 49
25	6 14	6 20	6 10	6 16	6 9	6 15	6 7	6 13	6 13	6 19	6 18	6 24	5 42	5 48
26	6 15	6 19	6 11	6 15	6 10	6 14	6 7	6 12	6 13	6 18	6 19	6 23	5 42	5 47
27	6 16	6 18	6 11	6 13	6 11	6 13	6 8	6 10	6 14	6 16	6 19	6 22	5 43	5 46
28	6 16	6 16	6 12	6 12	6 11	6 11	6 8	6 9	6 14	6 15	6 19	6 21	5 43	5 45
29	6 17	6 15	6 13	6 11	6 12	6 10	6 9	6 7	6 15	6 14	6 20	6 20	5 43	5 44
30	6 18	6 14	6 13	6 9	6 13	6 9	6 10	6 6	6 15	6 13	6 20	6 19	5 44	5 43

大正三年九月

地名	馬公		打狗		(長門) 瀬戸崎		境		(隱岐) 西郷		舞鶴		敦賀	
	日出	日没	日出	日没	日出	日没	日出	日没	日出	日没	日出	日没	日出	日没
1	5 43	6 21	5 41	6 17	5 47	6 44	5 38	6 36	5 37	6 37	5 29	6 28	5 26	6 25
2	5 43	6 20	5 41	6 17	5 48	6 42	5 38	6 35	5 37	6 35	5 30	6 26	5 27	6 24
3	5 43	6 19	5 41	6 16	5 48	6 41	5 39	6 34	5 38	6 34	5 31	6 25	5 28	6 23
4	5 44	6 18	5 42	6 15	5 49	6 39	5 40	6 32	5 39	6 33	5 31	6 24	5 29	6 21
5	5 44	6 17	5 42	6 14	5 50	6 38	5 41	6 31	5 40	6 31	5 32	6 22	5 29	6 20
6	5 44	6 16	5 42	6 13	5 50	6 37	5 41	6 29	5 41	6 30	5 33	6 21	5 30	6 18
7	5 45	6 15	5 42	6 12	5 51	6 35	5 42	6 28	5 41	6 28	5 34	6 19	5 31	6 17
8	5 45	6 14	5 43	6 11	5 52	6 34	5 43	6 27	5 42	6 27	5 34	6 18	5 32	6 15
9	5 46	6 13	5 43	6 10	5 53	6 33	5 44	6 25	5 43	6 25	5 35	6 17	5 32	6 14
10	5 46	6 12	5 43	6 9	5 53	6 31	5 44	6 24	5 44	6 24	5 36	6 15	5 33	6 13
11	5 47	6 11	5 44	6 8	5 54	6 30	5 45	6 22	5 44	6 22	5 37	6 14	5 34	6 11
12	5 47	6 10	5 44	6 7	5 55	6 28	5 46	6 21	5 45	6 21	5 37	6 12	5 35	6 10
13	5 47	6 9	5 44	6 6	5 55	6 27	5 47	6 19	5 46	6 19	5 38	6 11	5 35	6 8
14	5 48	6 8	5 45	6 5	5 56	6 26	5 47	6 18	5 47	6 18	5 39	6 9	5 36	6 7
15	5 48	6 7	5 45	6 4	5 57	6 24	5 48	6 17	5 48	6 16	5 40	6 8	5 37	6 5
16	5 48	6 6	5 45	6 3	5 58	6 23	5 49	6 15	5 48	6 15	5 40	6 6	5 38	6 4
17	5 48	6 5	5 45	6 2	5 58	6 21	5 50	6 14	5 49	6 13	5 41	6 5	5 38	6 2
18	5 48	6 4	5 46	6 1	5 59	6 20	5 50	6 12	5 50	6 12	5 42	6 4	5 39	6 1
19	5 49	6 3	5 46	6 0	6 0	6 19	5 51	6 11	5 51	6 10	5 43	6 2	5 40	5 59
20	5 49	6 2	5 46	5 59	6 0	6 17	5 52	6 9	5 51	6 9	5 43	6 1	5 41	5 58
21	5 49	6 1	5 47	5 58	6 1	6 16	5 53	6 8	5 52	6 7	5 44	5 59	5 41	5 56
22	5 50	6 0	5 47	5 57	6 2	6 14	5 53	6 6	5 53	6 6	5 45	5 58	5 42	5 55
23	5 50	5 59	5 47	5 56	6 2	6 13	5 54	6 5	5 54	6 4	5 46	5 56	5 43	5 54
24	5 50	5 58	5 47	5 55	6 3	6 11	5 55	6 3	5 55	6 3	5 46	5 55	5 44	5 52
25	5 51	5 57	5 48	5 54	6 4	6 10	5 56	6 2	5 55	6 1	5 47	5 53	5 45	5 51
26	5 51	5 56	5 48	5 53	6 5	6 9	5 57	6 0	5 56	6 0	5 48	5 52	5 45	5 49
27	5 51	5 55	5 48	5 52	6 5	6 7	5 58	5 59	5 57	5 59	5 49	5 50	5 46	5 48
28	5 52	5 54	5 49	5 51	6 6	6 6	5 58	5 57	5 58	5 57	5 50	5 49	5 47	5 46
29	5 52	5 53	5 49	5 50	6 7	6 4	5 59	5 56	5 59	5 56	5 50	5 47	5 48	5 45
30	5 52	5 52	5 49	5 49	6 8	6 3	6 0	5 55	5 59	5 54	5 51	5 46	5 48	5 43

大正三年九月

地名	七尾		新瀉		大湊		萩之濱		網走		根室		函館	
	日出	日沒	日出	日沒	日出	日沒	日出	日沒	日出	日沒	日出	日沒	日出	日沒
日	h	m	h	m	h	m	h	m	h	m	h	m	h	m
1	5 21	6 23	5 12	6 16	5 0	6 11	5 2	6 6	4 44	6 2	4 39	5 56	5 1	6 13
2	5 22	6 22	5 13	6 14	5 1	6 9	5 3	6 5	4 45	6 0	4 41	5 54	5 2	6 11
3	5 23	6 20	5 14	6 13	5 2	6 8	5 4	6 3	4 46	5 58	4 42	5 52	5 3	6 10
4	5 24	6 19	5 14	6 11	5 3	6 6	5 4	6 2	4 47	5 56	4 43	5 50	5 4	6 8
5	5 24	6 17	5 15	6 10	5 4	6 4	5 5	6 0	4 48	5 55	4 44	5 49	5 5	6 6
6	5 25	6 16	5 16	6 8	5 5	6 3	5 6	5 59	4 50	5 53	4 45	5 47	5 6	6 5
7	5 26	6 14	5 17	6 7	5 6	6 1	5 7	5 57	4 51	5 51	4 46	5 45	5 7	6 3
8	5 27	6 13	5 18	6 5	5 7	5 59	5 8	5 56	4 52	5 49	4 47	5 43	5 8	6 1
9	5 28	6 11	5 19	6 4	5 8	5 58	5 9	5 54	4 53	5 47	4 48	5 42	5 9	6 0
10	5 29	6 10	5 20	6 2	5 9	5 56	5 10	5 53	4 54	5 46	4 49	5 40	5 10	5 58
11	5 29	6 8	5 20	6 0	5 10	5 54	5 11	5 51	4 55	5 44	4 51	5 38	5 11	5 56
12	5 30	6 7	5 21	5 59	5 11	5 52	5 11	5 50	4 56	5 42	4 52	5 36	5 12	5 55
13	5 31	6 5	5 22	5 57	5 12	5 51	5 12	5 48	4 58	5 40	4 53	5 34	5 13	5 53
14	5 32	6 4	5 23	5 56	5 13	5 49	5 13	5 46	4 59	5 38	4 54	5 33	5 14	5 51
15	5 33	6 2	5 24	5 54	5 14	5 47	5 14	5 45	5 0	5 36	4 55	5 31	5 15	5 49
16	5 33	6 1	5 25	5 53	5 15	5 46	5 15	5 43	5 1	5 34	4 56	5 29	5 16	5 48
17	5 34	5 59	5 26	5 51	5 16	5 44	5 16	5 42	5 2	5 33	4 57	5 27	5 17	5 46
18	5 35	5 58	5 26	5 50	5 17	5 42	5 17	5 40	5 3	5 31	4 58	5 25	5 18	5 44
19	5 36	5 56	5 27	5 48	5 18	5 41	5 18	5 39	5 4	5 29	4 59	5 23	5 19	5 42
20	5 37	5 55	5 28	5 46	5 19	5 39	5 18	5 37	5 6	5 27	5 1	5 22	5 20	5 41
21	5 38	5 53	5 29	5 45	5 20	5 37	5 19	5 35	5 7	5 25	5 2	5 20	5 22	5 39
22	5 38	5 52	5 30	5 43	5 21	5 35	5 20	5 34	5 8	5 23	5 3	5 18	5 23	5 37
23	5 39	5 50	5 31	5 42	5 22	5 34	5 21	5 32	5 9	5 21	5 4	5 16	5 24	5 35
24	5 40	5 48	5 32	5 40	5 23	5 32	5 22	5 31	5 10	5 20	5 5	5 14	5 25	5 34
25	5 41	5 47	5 32	5 39	5 24	5 30	5 23	5 29	5 11	5 18	5 6	5 12	5 26	5 32
26	5 42	5 45	5 33	5 37	5 25	5 29	5 24	5 27	5 13	5 16	5 7	5 10	5 27	5 30
27	5 43	5 44	5 34	5 36	5 26	5 27	5 25	5 26	5 14	5 14	5 8	5 9	5 28	5 29
28	5 43	5 42	5 35	5 34	5 27	5 25	5 26	5 24	5 15	5 12	5 10	5 7	5 29	5 27
29	5 44	5 41	5 36	5 32	5 28	5 23	5 26	5 23	5 16	5 10	5 11	5 5	5 30	5 25
30	5 45	5 39	5 37	5 31	5 29	5 22	5 27	5 21	5 17	5 9	5 12	5 3	5 31	5 23

大正三年九月

地名	小樽		(樺太)大泊		羅津浦		元山		迎日灣		釜山		三島 [巨文島]	
	日出	日沒	日出	日沒	日出	日沒	日出	日沒	日出	日沒	日出	日沒	日出	日沒
日	h	m	h	m	h	m	h	m	h	m	h	m	h	m
1	4 58	6 14	4 46	6 11	5 42	6 55	5 57	7 3	5 52	6 52	5 55	6 53	6 3	6 59
2	4 59	6 12	4 47	6 9	5 43	6 53	5 58	7 2	5 53	6 51	5 55	6 51	6 4	6 57
3	5 0	6 10	4 49	6 7	5 44	6 52	5 59	7 0	5 54	6 50	5 56	6 50	6 4	6 56
4	5 1	6 9	4 50	6 5	5 45	6 50	6 0	6 59	5 55	6 48	5 57	6 49	6 5	6 55
5	5 2	6 7	4 51	6 3	5 47	6 49	6 1	6 57	5 55	6 47	5 58	6 47	6 6	6 53
6	5 4	6 5	4 53	6 1	5 48	6 47	6 2	6 56	5 56	6 45	5 58	6 46	6 6	6 52
7	5 5	6 3	4 54	6 0	5 49	6 45	6 2	6 54	5 57	6 44	5 59	6 44	6 7	6 51
8	5 6	6 1	4 55	5 58	5 50	6 44	6 3	6 53	5 58	6 42	6 0	6 43	6 8	6 49
9	5 7	6 0	4 57	5 56	5 51	6 42	6 4	6 51	5 59	6 41	6 1	6 42	6 9	6 48
10	5 8	5 58	4 58	5 54	5 52	6 40	6 5	6 49	5 59	6 39	6 1	6 40	6 9	6 47
11	5 9	5 56	4 59	5 52	5 53	6 38	6 6	6 48	6 0	6 38	6 2	6 39	6 10	6 45
12	5 10	5 54	5 0	5 50	5 54	6 37	6 7	6 46	6 1	6 36	6 3	6 37	6 11	6 44
13	5 11	5 53	5 2	5 48	5 55	6 35	6 8	6 45	6 2	6 35	6 4	6 36	6 11	6 42
14	5 12	5 51	5 3	5 46	5 56	6 33	6 9	6 43	6 2	6 34	6 4	6 34	6 12	6 41
15	5 13	5 49	5 4	5 44	5 57	6 31	6 10	6 41	6 3	6 32	6 5	6 33	6 13	6 40
16	5 15	5 47	5 6	5 42	5 58	6 30	6 11	6 40	6 4	6 31	6 6	6 32	6 13	6 38
17	5 16	5 45	5 7	5 40	5 59	6 28	6 12	6 38	6 5	6 29	6 6	6 30	6 14	6 37
18	5 17	5 44	5 8	5 38	6 0	6 26	6 13	6 36	6 6	6 28	6 7	6 29	6 15	6 35
19	5 18	5 42	5 9	5 36	6 1	6 24	6 13	6 35	6 6	6 26	6 8	6 27	6 15	6 34
20	5 19	5 40	5 11	5 34	6 2	6 23	6 14	6 33	6 7	6 25	6 9	6 26	6 16	6 33
21	5 20	5 38	5 12	5 32	6 3	6 21	6 15	6 32	6 8	6 23	6 9	6 24	6 17	6 31
22	5 21	5 36	5 13	5 30	6 4	6 19	6 16	6 30	6 9	6 22	6 10	6 23	6 17	6 30
23	5 22	5 34	5 14	5 28	6 5	6 17	6 17	6 28	6 9	6 20	6 11	6 21	6 18	6 28
24	5 23	5 33	5 15	5 26	6 6	6 16	6 18	6 27	6 10	6 19	6 12	6 20	6 19	6 27
25	5 25	5 31	5 17	5 24	6 8	6 14	6 19	6 25	6 11	6 17	6 12	6 18	6 20	6 26
26	5 26	5 29	5 19	5 22	6 9	6 12	6 20	6 23	6 12	6 16	6 13	6 17	6 20	6 24
27	5 27	5 27	5 20	5 20	6 10	6 10	6 21	6 22	6 13	6 14	6 14	6 16	6 21	6 23
28	5 28	5 25	5 21	5 18	6 11	6 8	6 22	6 20	6 13	6 13	6 15	6 14	6 22	6 21
29	5 29	5 24	5 23	5 16	6 12	6 7	6 23	6 19	6 14	6 11	6 15	6 13	6 22	6 20
30	5 30	5 22	5 24	5 14	6 13	6 5	6 24	6 17	6 15	6 10	6 16	6 11	6 23	6 19

大正三年九月

地名	木浦		古群山群島		仁川		鎮南浦		(鴨綠江口) 圓島		大連		旅順	
	日出	日沒	日出	日沒	日出	日沒	日出	日沒	日出	日沒	日出	日沒	日出	日沒
1	6 6	7 3	6 5	7 4	6 2	7 5	6 6	7 11	6 8	7 16	5 20	6 26	5 22	6 28
2	6 7	7 2	6 5	7 3	6 3	7 4	6 7	7 10	6 9	7 14	5 21	6 25	5 23	6 26
3	6 7	7 1	6 6	7 1	6 4	7 2	6 8	7 8	6 10	7 13	5 22	6 23	5 24	6 25
4	6 8	6 59	6 7	7 0	6 5	7 1	6 8	7 7	6 11	7 11	5 23	6 22	5 25	6 23
5	6 9	6 58	6 8	6 58	6 6	6 59	6 9	7 5	6 12	7 10	5 24	6 20	5 26	6 22
6	6 10	6 57	6 9	6 57	6 6	6 58	6 10	7 3	6 13	7 8	5 25	6 19	5 27	6 20
7	6 10	6 55	6 9	6 56	6 7	6 56	6 11	7 2	6 14	7 6	5 26	6 17	5 28	6 18
8	6 11	6 54	6 10	6 54	6 8	6 55	6 12	7 0	6 15	7 5	5 27	6 15	5 28	6 17
9	6 12	6 52	6 11	6 53	6 9	6 53	6 13	6 59	6 16	7 3	5 28	6 14	5 29	6 15
10	6 13	6 51	6 12	6 51	6 10	6 52	6 14	6 57	6 17	7 2	5 29	6 12	5 30	6 14
11	6 13	6 50	6 12	6 50	6 11	6 50	6 15	6 56	6 18	7 0	5 29	6 11	5 31	6 12
12	6 14	6 48	6 13	6 48	6 11	6 49	6 15	6 54	6 19	6 58	5 30	6 9	5 32	6 11
13	6 15	6 47	6 14	6 47	6 12	6 47	6 16	6 52	6 20	6 57	5 31	6 7	5 33	6 9
14	6 15	6 45	6 15	6 45	6 13	6 45	6 17	6 51	6 21	6 55	5 32	6 6	5 34	6 7
15	6 16	6 44	6 15	6 44	6 14	6 44	6 18	6 49	6 21	6 53	5 33	6 4	5 35	6 6
16	6 17	6 42	6 16	6 42	6 15	6 42	6 19	6 48	6 22	6 52	5 34	6 3	5 36	6 4
17	6 18	6 41	6 17	6 41	6 16	6 41	6 20	6 46	6 23	6 50	5 35	6 1	5 36	6 3
18	6 18	6 40	6 18	6 40	6 16	6 39	6 21	6 44	6 24	6 49	5 36	5 59	5 37	6 1
19	6 19	6 38	6 19	6 38	6 17	6 38	6 22	6 43	6 25	6 47	5 37	5 58	5 38	5 59
20	6 20	6 37	6 19	6 37	6 18	6 36	6 23	6 41	6 26	6 45	5 38	5 56	5 39	5 58
21	6 21	6 35	6 20	6 35	6 19	6 35	6 24	6 40	6 27	6 44	5 38	5 55	5 40	5 56
22	6 21	6 34	6 21	6 34	6 20	6 33	6 24	6 38	6 28	6 42	5 39	5 53	5 41	5 55
23	6 22	6 32	6 22	6 32	6 21	6 32	6 25	6 36	6 29	6 40	5 40	5 51	5 42	5 53
24	6 23	6 31	6 22	6 31	6 21	6 30	6 26	6 35	6 30	6 39	5 41	5 50	5 43	5 51
25	6 23	6 30	6 23	6 29	6 22	6 28	6 27	6 33	6 31	6 37	5 42	5 48	5 44	5 50
26	6 24	6 28	6 24	6 28	6 23	6 27	6 28	6 32	6 32	6 35	5 43	5 47	5 45	5 48
27	6 25	6 27	6 25	6 26	6 24	6 25	6 29	6 30	6 33	6 34	5 44	5 45	5 46	5 47
28	6 26	6 25	6 26	6 25	6 25	6 24	6 30	6 28	6 34	6 32	5 45	5 43	5 46	5 45
29	6 26	6 24	6 26	6 23	6 26	6 22	6 31	6 27	6 35	6 30	5 46	5 42	5 47	5 43
30	6 27	6 22	6 27	6 22	6 27	6 21	6 32	6 25	6 36	6 29	5 47	5 40	5 48	5 42

大正三年十月

地名	(小笠原群島) 二見		横須賀		清水		(伊勢) 津		和歌之浦		神戸		三原	
	日出	日沒	日出	日沒	日出	日沒	日出	日沒	日出	日沒	日出	日沒	日出	日沒
1	5 23	5 19	5 35	5 28	5 39	5 32	5 47	5 40	5 52	5 46	5 52	5 46	6 1	5 54
2	5 23	5 18	5 35	5 26	5 40	5 31	5 48	5 39	5 53	5 45	5 53	5 44	6 2	5 53
3	5 24	5 17	5 36	5 25	5 41	5 29	5 49	5 37	5 54	5 43	5 54	5 43	6 2	5 51
4	5 24	5 16	5 37	5 23	5 42	5 28	5 49	5 36	5 55	5 42	5 55	5 41	6 3	5 50
5	5 25	5 15	5 38	5 22	5 42	5 27	5 50	5 35	5 55	5 40	5 56	5 40	6 4	5 49
6	5 25	5 14	5 39	5 20	5 43	5 25	5 51	5 33	5 56	5 39	5 56	5 39	6 5	5 47
7	5 26	5 13	5 39	5 19	5 44	5 24	5 52	5 32	5 57	5 38	5 57	5 37	6 5	5 46
8	5 26	5 12	5 40	5 18	5 45	5 22	5 53	5 31	5 58	5 36	5 58	5 36	6 6	5 45
9	5 27	5 11	5 41	5 16	5 45	5 21	5 53	5 29	5 59	5 35	5 59	5 35	6 7	5 43
10	5 27	5 10	5 42	5 15	5 46	5 20	5 54	5 28	5 59	5 34	5 59	5 33	6 8	5 42
11	5 28	5 8	5 43	5 14	5 47	5 18	5 55	5 27	6 0	5 32	6 0	5 32	6 8	5 41
12	5 28	5 7	5 44	5 12	5 48	5 17	5 56	5 25	6 1	5 31	6 1	5 31	6 9	5 39
13	5 29	5 6	5 44	5 11	5 49	5 16	5 56	5 24	6 2	5 30	6 2	5 29	6 10	5 38
14	5 29	5 5	5 45	5 10	5 50	5 14	5 57	5 23	6 2	5 29	6 3	5 28	6 11	5 37
15	5 30	5 4	5 46	5 8	5 50	5 13	5 58	5 21	6 3	5 27	6 3	5 27	6 12	5 35
16	5 30	5 3	5 47	5 7	5 51	5 12	5 59	5 20	6 4	5 26	6 4	5 25	6 12	5 34
17	5 31	5 2	5 48	5 6	5 52	5 11	6 0	5 19	6 5	5 25	6 5	5 24	6 13	5 33
18	5 32	5 1	5 49	5 4	5 53	5 9	6 1	5 18	6 6	5 24	6 6	5 23	6 14	5 32
19	5 32	5 0	5 49	5 3	5 54	5 8	6 1	5 16	6 6	5 22	6 7	5 22	6 15	5 30
20	5 33	5 0	5 50	5 2	5 55	5 7	6 2	5 15	6 7	5 21	6 8	5 21	6 16	5 29
21	5 33	4 59	5 51	5 1	5 55	5 6	6 3	5 14	6 8	5 20	6 9	5 19	6 16	5 28
22	5 34	4 58	5 52	5 0	5 56	5 4	6 4	5 13	6 9	5 19	6 9	5 18	6 17	5 27
23	5 34	4 57	5 53	4 58	5 57	5 3	6 5	5 12	6 10	5 18	6 10	5 17	6 18	5 26
24	5 35	4 56	5 54	4 57	5 58	5 2	6 6	5 10	6 11	5 17	6 11	5 16	6 19	5 25
25	5 36	4 55	5 55	4 56	5 59	5 1	6 7	5 9	6 12	5 16	6 12	5 15	6 20	5 23
26	5 36	4 54	5 56	4 55	6 0	5 0	6 8	5 8	6 12	5 14	6 13	5 14	6 21	5 22
27	5 37	4 53	5 57	4 54	6 1	4 59	6 8	5 7	6 13	5 13	6 14	5 12	6 22	5 21
28	5 37	4 53	5 58	4 53	6 2	4 58	6 9	5 6	6 14	5 12	6 15	5 11	6 23	5 20
29	5 38	4 52	5 58	4 52	6 3	4 57	6 10	5 5	6 15	5 11	6 16	5 10	6 23	5 19
30	5 39	4 51	5 59	4 50	6 4	4 55	6 11	5 4	6 16	5 10	6 16	5 9	6 24	5 18
31	5 39	4 50	6 0	4 49	6 4	4 54	6 12	5 3	6 17	5 9	6 17	5 8	6 25	5 17

大正三年十月

地名	三津ヶ濱		吳		宮		島		佐伯		徳山		門司		竹敷	
	日出	日没	日出	日没	日出	日没	日出	日没	日出	日没	日出	日没	日出	日没	日出	日没
	h m	h m	h m	h m	h m	h m	h m	h m	h m	h m	h m	h m	h m	h m	h m	h m
1	6 2	5 56	6 3	5 56	6 4	5 57	6 5	5 59	6 6	5 59	6 9	6 3	6 16	6 9		
2	6 3	5 54	6 4	5 55	6 5	5 56	6 6	5 58	6 7	5 58	6 10	6 1	6 17	6 8		
3	6 4	5 53	6 4	5 53	6 5	5 55	6 6	5 56	6 7	5 57	6 11	6 0	6 17	6 6		
4	6 4	5 52	6 5	5 52	6 6	5 53	6 7	5 55	6 8	5 55	6 11	5 59	6 18	6 5		
5	6 5	5 50	6 6	5 51	6 7	5 52	6 8	5 54	6 9	5 54	6 12	5 57	6 19	6 4		
6	6 6	5 49	6 7	5 49	6 8	5 50	6 9	5 52	6 10	5 53	6 13	5 56	6 20	6 2		
7	6 7	5 48	6 7	5 48	6 9	5 49	6 9	5 51	6 10	5 51	6 14	5 55	6 20	6 1		
8	6 7	5 46	6 8	5 47	6 9	5 48	6 10	5 50	6 11	5 50	6 14	5 55	6 21	6 0		
9	6 8	5 45	6 9	5 45	6 10	5 46	6 11	5 49	6 12	5 49	6 15	5 52	6 22	5 58		
10	6 9	5 44	6 10	5 44	6 11	5 45	6 12	5 47	6 13	5 47	6 16	5 51	6 23	5 57		
11	6 10	5 42	6 10	5 43	6 12	5 44	6 12	5 46	6 13	5 46	6 17	5 49	6 24	5 56		
12	6 10	5 41	6 11	5 41	6 12	5 43	6 13	5 45	6 14	5 45	6 18	5 48	6 24	5 54		
13	6 11	5 40	6 12	5 40	6 13	5 41	6 14	5 44	6 15	5 43	6 18	5 47	6 25	5 53		
14	6 12	5 39	6 13	5 39	6 14	5 40	6 14	5 42	6 16	5 42	6 19	5 46	6 26	5 52		
15	6 13	5 37	6 14	5 38	6 15	5 39	6 15	5 41	6 17	5 41	6 20	5 44	6 27	5 51		
16	6 14	5 36	6 14	5 36	6 16	5 37	6 16	5 40	6 17	5 40	6 21	5 43	6 28	5 49		
17	6 14	5 35	6 15	5 35	6 16	5 36	6 17	5 39	6 18	5 38	6 21	5 42	6 28	5 48		
18	6 15	5 34	6 16	5 34	6 17	5 35	6 17	5 38	6 19	5 37	6 22	5 41	6 29	5 47		
19	6 16	5 32	6 17	5 33	6 18	5 34	6 18	5 36	6 20	5 36	6 23	5 39	6 30	5 46		
20	6 17	5 31	6 18	5 32	6 19	5 33	6 19	5 35	6 21	5 35	6 24	5 38	6 31	5 44		
21	6 18	5 30	6 19	5 31	6 20	5 31	6 20	5 34	6 21	5 33	6 25	5 37	6 32	5 43		
22	6 18	5 29	6 19	5 29	6 21	5 30	6 21	5 33	6 22	5 32	6 26	5 36	6 32	5 42		
23	6 19	5 28	6 20	5 28	6 21	5 29	6 21	5 32	6 23	5 31	6 26	5 35	6 33	5 41		
24	6 20	5 27	6 21	5 27	6 22	5 28	6 22	5 31	6 24	5 30	6 27	5 34	6 34	5 40		
25	6 21	5 26	6 22	5 26	6 23	5 27	6 23	5 30	6 25	5 29	6 28	5 33	6 35	5 39		
26	6 22	5 24	6 23	5 25	6 24	5 26	6 24	5 29	6 26	5 28	6 29	5 31	6 36	5 38		
27	6 23	5 23	6 24	5 24	6 25	5 25	6 25	5 28	6 27	5 27	6 30	5 30	6 37	5 36		
28	6 24	5 22	6 25	5 22	6 26	5 24	6 26	5 27	6 27	5 26	6 31	5 29	6 38	5 35		
29	6 24	5 21	6 25	5 21	6 27	5 22	6 26	5 26	6 28	5 25	6 32	5 28	6 39	5 34		
30	6 25	5 20	6 26	5 20	6 28	5 21	6 27	5 25	6 29	5 24	6 32	5 27	6 39	5 33		
31	6 26	5 19	6 27	5 19	6 28	5 20	6 28	5 24	6 30	5 23	6 33	5 26	6 40	5 32		

大正三年十月

地名	玉之浦		佐世保		長崎		鹿兒島		久慈		那覇		基隆	
	日出	日没	日出	日没	日出	日没	日出	日没	日出	日没	日出	日没	日出	日没
	h m	h m	h m	h m	h m	h m	h m	h m	h m	h m	h m	h m	h m	h m
1	6 18	6 12	6 14	6 8	6 13	6 7	6 10	6 5	6 16	6 12	6 21	6 18	5 44	5 42
2	6 19	6 11	6 15	6 6	6 14	6 6	6 11	6 4	6 16	6 11	6 21	6 17	5 45	5 40
3	6 20	6 10	6 15	6 5	6 15	6 5	6 12	6 2	6 17	6 10	6 22	6 15	5 45	5 39
4	6 20	6 9	6 16	6 4	6 15	6 3	6 12	6 1	6 17	6 8	6 22	6 14	5 45	5 38
5	6 21	6 7	6 17	6 3	6 16	6 2	6 13	6 0	6 18	6 7	6 23	6 13	5 46	5 37
6	6 22	6 6	6 18	6 1	6 17	6 1	6 14	5 59	6 18	6 6	6 23	6 12	5 46	5 36
7	6 23	6 5	6 18	6 0	6 18	6 0	6 14	5 57	6 19	6 5	6 23	6 11	5 47	5 35
8	6 23	6 3	6 19	5 59	6 18	5 58	6 15	5 56	6 19	6 4	6 24	6 10	5 47	5 34
9	6 24	6 2	6 20	5 57	6 19	5 57	6 15	5 55	6 20	6 3	6 24	6 9	5 48	5 33
10	6 25	6 1	6 20	5 56	6 20	5 56	6 16	5 54	6 21	6 2	6 25	6 8	5 48	5 32
11	6 25	6 0	6 21	5 55	6 20	5 55	6 17	5 52	6 21	6 1	6 25	6 7	5 49	5 31
12	6 26	5 58	6 22	5 54	6 21	5 53	6 18	5 51	6 22	5 59	6 26	6 6	5 49	5 30
13	6 27	5 57	6 23	5 52	6 22	5 52	6 18	5 50	6 22	5 58	6 26	6 5	5 49	5 29
14	6 28	5 56	6 23	5 51	6 23	5 51	6 19	5 49	6 23	5 57	6 27	6 4	5 50	5 28
15	6 28	5 55	6 24	5 50	6 23	5 50	6 20	5 48	6 23	5 56	6 27	6 3	5 50	5 27
16	6 29	5 54	6 25	5 49	6 24	5 48	6 20	5 46	6 24	5 55	6 28	6 2	5 51	5 27
17	6 30	5 52	6 26	5 47	6 25	5 47	6 21	5 45	6 25	5 54	6 28	6 1	5 51	5 26
18	6 30	5 51	6 27	5 46	6 26	5 46	6 22	5 44	6 25	5 53	6 29	6 0	5 52	5 25
19	6 31	5 50	6 27	5 45	6 26	5 45	6 22	5 43	6 26	5 52	6 30	5 59	5 52	5 24
20	6 32	5 49	6 28	5 44	6 27	5 44	6 23	5 42	6 26	5 51	6 30	5 58	5 53	5 23
21	6 33	5 48	6 29	5 43	6 28	5 43	6 24	5 41	6 27	5 50	6 31	5 57	5 53	5 22
22	6 34	5 47	6 30	5 42	6 29	5 42	6 25	5 40	6 28	5 49	6 31	5 57	5 54	5 21
23	6 34	5 46	6 30	5 41	6 29	5 40	6 25	5 39	6 28	5 48	6 32	5 56	5 54	5 20
24	6 35	5 44	6 31	5 39	6 30	5 39	6 26	5 38	6 29	5 47	6 33	5 55	5 55	5 20
25	6 36	5 43	6 32	5 38	6 31	5 38	6 27	5 37	6 30	5 47	6 33	5 54	5 55	5 19
26	6 37	5 42	6 33	5 37	6 32	5 37	6 28	5 36	6 30	5 46	6 33	5 53	5 56	5 18
27	6 38	5 41	6 34	5 36	6 33	5 36	6 29	5 35	6 31	5 45	6 34	5 52	5 57	5 17
28	6 38	5 40	6 35	5 35	6 34	5 35	6 29	5 34	6 32	5 44	6 35	5 52	5 57	5 16
29	6 39	5 39	6 35	5 34	6 34	5 34	6 30	5 33	6 32	5 43	6 35	5 51	5 58	5 16
30	6 40	5 38	6 36	5 33	6 35	5 33	6 31	5 32	6 33	5 42	6 36	5 50	5 58	5 15
31	6 41	5 37	6 37	5 32	6 36	5 32	6 32	5 31	6 34	5 41	6 37	5 49	5 59	5 14

大正三年十月

地名	馬		公打		(長門) 瀨戶		境		(隱岐) 西郷		舞鶴		敦賀	
	日出	日没	日出	日没	日出	日没	日出	日没	日出	日没	日出	日没	日出	日没
1	5 53	5 51	5 50	5 48	6 8	6 2	6 0	5 53	6 0	5 53	5 52	5 45	5 49	5 42
2	5 53	5 50	5 50	5 47	6 9	6 0	6 1	5 52	6 1	5 51	5 53	5 43	5 50	5 40
3	5 53	5 49	5 50	5 46	6 10	5 59	6 2	5 50	6 2	5 50	5 53	5 42	5 51	5 39
4	5 54	5 48	5 51	5 45	6 11	5 57	6 3	5 49	6 3	5 48	5 54	5 40	5 52	5 38
5	5 54	5 47	5 51	5 44	6 11	5 56	6 4	5 47	6 4	5 47	5 55	5 39	5 52	5 36
6	5 54	5 46	5 51	5 43	6 12	5 55	6 4	5 46	6 4	5 45	5 56	5 38	5 53	5 35
7	5 55	5 45	5 52	5 42	6 13	5 53	6 5	5 45	6 5	5 44	5 57	5 36	5 54	5 33
8	5 56	5 44	5 52	5 41	6 14	5 52	6 6	5 43	6 6	5 43	5 57	5 35	5 55	5 32
9	5 56	5 43	5 52	5 40	6 14	5 51	6 7	5 42	6 7	5 41	5 58	5 33	5 56	5 31
10	5 56	5 42	5 53	5 40	6 15	5 49	6 8	5 41	6 8	5 40	5 59	5 32	5 57	5 29
11	5 56	5 41	5 53	5 39	6 16	5 48	6 9	5 39	6 9	5 38	6 0	5 31	5 57	5 28
12	5 57	5 40	5 53	5 38	6 17	5 47	6 9	5 38	6 10	5 37	6 1	5 29	5 58	5 26
13	5 57	5 39	5 54	5 37	6 18	5 45	6 10	5 36	6 10	5 36	6 2	5 28	5 59	5 25
14	5 58	5 38	5 54	5 36	6 18	5 44	6 11	5 35	6 11	5 34	6 2	5 27	6 0	5 24
15	5 58	5 37	5 55	5 35	6 19	5 43	6 12	5 34	6 12	5 33	6 3	5 25	6 1	5 22
16	5 59	5 36	5 55	5 34	6 20	5 42	6 13	5 32	6 13	5 32	6 4	5 24	6 2	5 21
17	5 59	5 36	5 55	5 33	6 21	5 40	6 14	5 31	6 14	5 30	6 5	5 23	6 2	5 20
18	5 59	5 35	5 56	5 33	6 22	5 39	6 14	5 30	6 15	5 29	6 6	5 21	6 3	5 19
19	6 0	5 34	5 56	5 32	6 22	5 38	6 15	5 29	6 16	5 28	6 7	5 20	6 4	5 17
20	6 0	5 33	5 57	5 31	6 23	5 37	6 16	5 27	6 17	5 26	6 8	5 19	6 5	5 16
21	6 1	5 32	5 57	5 30	6 24	5 35	6 17	5 26	6 18	5 25	6 9	5 18	6 6	5 15
22	6 1	5 31	5 58	5 29	6 25	5 34	6 18	5 25	6 18	5 24	6 9	5 16	6 7	5 14
23	6 2	5 31	5 58	5 29	6 26	5 33	6 19	5 24	6 19	5 23	6 10	5 15	6 8	5 12
24	6 2	5 30	5 59	5 28	6 27	5 32	6 20	5 23	6 20	5 21	6 11	5 14	6 9	5 11
25	6 3	5 29	5 59	5 27	6 28	5 31	6 21	5 21	6 21	5 20	6 12	5 13	6 10	5 10
26	6 3	5 28	6 0	5 26	6 28	5 30	6 22	5 20	6 22	5 19	6 13	5 12	6 11	5 9
27	6 4	5 28	6 0	5 26	6 29	5 29	6 23	5 19	6 23	5 18	6 14	5 11	6 11	5 8
28	6 4	5 27	6 0	5 25	6 30	5 28	6 24	5 18	6 24	5 17	6 15	5 9	6 12	5 7
29	6 5	5 26	6 1	5 24	6 31	5 27	6 24	5 17	6 25	5 16	6 16	5 8	6 13	5 5
30	6 5	5 26	6 1	5 24	6 32	5 26	6 25	5 16	6 26	5 14	6 17	5 7	6 14	5 4
31	6 6	5 25	6 2	5 23	6 33	5 25	6 26	5 15	6 27	5 13	6 18	5 6	6 15	5 3

大正三年十一月

地名	七尾		新潟		大湊		萩之濱		網走		根室		函館	
	日出	日没	日出	日没	日出	日没	日出	日没	日出	日没	日出	日没	日出	日没
1	5 46	5 38	5 38	5 29	5 30	5 20	5 28	5 20	5 18	5 7	5 13	5 2	5 32	5 22
2	5 47	5 36	5 39	5 28	5 31	5 18	5 29	5 18	5 20	5 5	5 14	5 0	5 33	5 20
3	5 48	5 35	5 40	5 26	5 32	5 17	5 30	5 17	5 21	5 3	5 15	4 58	5 34	5 18
4	5 49	5 33	5 40	5 25	5 33	5 15	5 31	5 15	5 22	5 1	5 16	4 56	5 35	5 16
5	5 49	5 32	5 41	5 23	5 34	5 13	5 32	5 13	5 23	4 59	5 18	4 55	5 36	5 15
6	5 50	5 30	5 42	5 22	5 35	5 12	5 33	5 12	5 24	4 58	5 19	4 53	5 37	5 13
7	5 51	5 29	5 43	5 20	5 37	5 10	5 34	5 10	5 26	4 56	5 20	4 51	5 39	5 11
8	5 52	5 28	5 44	5 19	5 38	5 8	5 35	5 9	5 27	4 54	5 21	4 49	5 40	5 10
9	5 53	5 26	5 45	5 17	5 39	5 7	5 36	5 7	5 28	4 52	5 22	4 48	5 41	5 8
10	5 54	5 25	5 46	5 16	5 40	5 5	5 37	5 6	5 29	4 51	5 23	4 46	5 42	5 6
11	5 55	5 23	5 47	5 14	5 41	5 4	5 38	5 4	5 30	4 49	5 25	4 44	5 43	5 5
12	5 56	5 22	5 48	5 13	5 42	5 2	5 38	5 3	5 32	4 47	5 26	4 42	5 44	5 3
13	5 56	5 20	5 49	5 11	5 43	5 0	5 39	5 1	5 33	4 45	5 27	4 41	5 45	5 2
14	5 57	5 19	5 50	5 10	5 44	4 59	5 40	5 0	5 34	4 44	5 28	4 39	5 46	5 0
15	5 58	5 18	5 51	5 9	5 45	4 57	5 41	4 59	5 35	4 42	5 29	4 37	5 47	4 58
16	5 59	5 16	5 52	5 7	5 46	4 56	5 42	4 57	5 37	4 40	5 31	4 36	5 49	4 57
17	6 0	5 15	5 53	5 6	5 47	4 54	5 43	4 56	5 38	4 39	5 32	4 34	5 50	4 55
18	6 1	5 14	5 54	5 4	5 49	4 53	5 44	4 54	5 39	4 37	5 33	4 32	5 51	4 54
19	6 2	5 12	5 55	5 3	5 50	4 51	5 45	4 53	5 40	4 35	5 34	4 31	5 52	4 52
20	6 3	5 11	5 56	5 2	5 51	4 50	5 46	4 52	5 42	4 34	5 36	4 29	5 53	4 51
21	6 4	5 10	5 57	5 0	5 52	4 48	5 47	4 50	5 43	4 32	5 37	4 28	5 54	4 49
22	6 5	5 8	5 57	4 59	5 53	4 47	5 48	4 49	5 44	4 30	5 38	4 26	5 55	4 48
23	6 6	5 7	5 58	4 58	5 54	4 45	5 49	4 48	5 46	4 29	5 39	4 25	5 57	4 46
24	6 7	5 6	5 59	4 56	5 55	4 44	5 50	4 46	5 47	4 27	5 41	4 23	5 58	4 45
25	6 8	5 5	6 0	4 55	5 57	4 42	5 51	4 45	5 48	4 26	5 42	4 21	5 59	4 43
26	6 9	5 3	6 1	4 54	5 58	4 41	5 52	4 44	5 49	4 24	5 43	4 20	6 0	4 42
27	6 10	5 2	6 3	4 53	5 59	4 40	5 53	4 42	5 51	4 23	5 44	4 19	6 1	4 40
28	6 11	5 1	6 4	4 52	6 0	4 38	5 55	4 41	5 52	4 21	5 46	4 17	6 3	4 39
29	6 12	5 0	6 5	4 50	6 1	4 37	5 56	4 40	5 53	4 20	5 47	4 16	6 4	4 38
30	6 13	4 59	6 6	4 49	6 2	4 35	5 57	4 39	5 55	4 18	5 48	4 14	6 5	4 36
31	6 14	4 58	6 7	4 48	6 4	4 34	5 58	4 38	5 56	4 17	5 49	4 13	6 6	4 35

大正三年十月

地名	小樽		(樺太)大泊		羅津浦		元山		迎日灣		釜山		三島 [巨文島]	
	日出	日沒	日出	日沒	日出	日沒	日出	日沒	日出	日沒	日出	日沒	日出	日沒
日	h m	h m	h m	h m	h m	h m	h m	h m	h m	h m	h m	h m	h m	h m
1	5 31	5 20	5 25	5 12	6 14	6 3	6 25	6 15	6 16	6 8	6 17	6 10	6 24	6 17
2	5 32	5 18	5 27	5 10	6 15	6 1	6 25	6 14	6 17	6 7	6 18	6 8	6 25	6 16
3	5 34	5 17	5 28	5 8	6 16	5 59	6 26	6 12	6 18	6 5	6 19	6 7	6 25	6 15
4	5 35	5 15	5 29	5 6	6 17	5 58	6 27	6 11	6 18	6 4	6 19	6 6	6 26	6 13
5	5 36	5 13	5 31	5 4	6 18	5 56	6 28	6 9	6 19	6 3	6 20	6 4	6 27	6 12
6	5 37	5 11	5 32	5 2	6 20	5 55	6 29	6 8	6 20	6 1	6 21	6 3	6 28	6 10
7	5 38	5 9	5 33	5 0	6 21	5 53	6 30	6 6	6 21	6 0	6 22	6 1	6 28	6 9
8	5 39	5 8	5 35	4 58	6 22	5 51	6 31	6 4	6 22	5 58	6 22	6 0	6 29	6 8
9	5 41	5 6	5 36	4 56	6 23	5 50	6 32	6 3	6 22	5 57	6 23	5 59	6 30	6 6
10	5 42	5 4	5 37	4 54	6 24	5 48	6 33	6 1	6 23	5 55	6 24	5 57	6 31	6 5
11	5 43	5 3	5 39	4 53	6 25	5 46	6 34	6 0	6 24	5 54	6 25	5 56	6 31	6 4
12	5 44	5 1	5 40	4 51	6 26	5 45	6 35	5 58	6 25	5 53	6 26	5 55	6 32	6 3
13	5 45	4 59	5 41	4 49	6 27	5 43	6 36	5 57	6 26	5 51	6 27	5 53	6 33	6 1
14	5 46	4 58	5 43	4 47	6 29	5 41	6 37	5 55	6 27	5 50	6 27	5 52	6 34	6 0
15	5 48	4 56	5 44	4 45	6 30	5 40	6 38	5 54	6 28	5 49	6 28	5 51	6 34	5 59
16	5 49	4 54	5 46	4 43	6 31	5 38	6 39	5 52	6 29	5 47	6 29	5 49	6 35	5 57
17	5 50	4 53	5 47	4 41	6 32	5 37	6 40	5 51	6 29	5 46	6 30	5 48	6 36	5 56
18	5 51	4 51	5 48	4 40	6 33	5 35	6 41	5 50	6 30	5 45	6 31	5 47	6 37	5 55
19	5 53	4 49	5 50	4 38	6 34	5 33	6 42	5 48	6 31	5 43	6 32	5 46	6 38	5 54
20	5 54	4 48	5 51	4 36	6 35	5 32	6 43	5 47	6 32	5 42	6 32	5 44	6 39	5 53
21	5 55	4 46	5 53	4 34	6 37	5 30	6 44	5 45	6 33	5 41	6 33	5 43	6 39	5 51
22	5 56	4 45	5 54	4 33	6 38	5 29	6 45	5 44	6 34	5 40	6 34	5 42	6 40	5 50
23	5 57	4 43	5 55	4 31	6 39	5 27	6 47	5 43	6 35	5 38	6 35	5 41	6 41	5 49
24	5 59	4 42	5 57	4 29	6 40	5 26	6 48	5 41	6 36	5 37	6 36	5 40	6 42	5 48
25	6 0	4 40	5 58	4 27	6 41	5 25	6 49	5 40	6 37	5 36	6 37	5 38	6 43	5 47
26	6 1	4 39	6 0	4 26	6 43	5 23	6 50	5 39	6 38	5 35	6 38	5 37	6 44	5 46
27	6 2	4 37	6 1	4 24	6 44	5 22	6 51	5 37	6 39	5 34	6 39	5 36	6 44	5 45
28	6 4	4 36	6 3	4 22	6 45	5 20	6 52	5 36	6 40	5 33	6 40	5 35	6 45	5 44
29	6 5	4 34	6 4	4 21	6 46	5 19	6 53	5 35	6 41	5 31	6 41	5 34	6 46	5 43
30	6 6	4 33	6 5	4 19	6 47	5 18	6 54	5 34	6 41	5 30	6 41	5 33	6 47	5 42
31	6 8	4 31	6 7	4 18	6 49	5 16	6 55	5 32	6 42	5 29	6 42	5 32	6 48	5 41

大正三年十月

地名	木浦		古群山群島		仁川		鎮南浦		(鴨綠江口) 圓島		大連		旅順	
	日出	日沒	日出	日沒	日出	日沒	日出	日沒	日出	日沒	日出	日沒	日出	日沒
日	h m	h m	h m	h m	h m	h m	h m	h m	h m	h m	h m	h m	h m	h m
1	6 28	6 21	6 28	6 20	6 27	6 19	6 33	6 24	6 37	6 27	5 48	5 39	5 49	5 40
2	6 29	6 20	6 29	6 19	6 28	6 18	6 34	6 22	6 38	6 26	5 49	5 37	5 50	5 39
3	6 29	6 18	6 29	6 18	6 29	6 16	6 34	6 21	6 39	6 24	5 50	5 35	5 51	5 37
4	6 30	6 17	6 30	6 16	6 30	6 15	6 35	6 19	6 40	6 22	5 50	5 34	5 52	5 36
5	6 31	6 15	6 31	6 15	6 31	6 13	6 36	6 17	6 41	6 21	5 51	5 32	5 53	5 34
6	6 32	6 14	6 32	6 13	6 32	6 12	6 37	6 16	6 42	6 19	5 52	5 31	5 54	5 32
7	6 33	6 13	6 33	6 12	6 33	6 10	6 38	6 14	6 43	6 18	5 53	5 29	5 55	5 31
8	6 33	6 11	6 34	6 10	6 34	6 9	6 39	6 13	6 44	6 16	5 54	5 28	5 56	5 29
9	6 34	6 10	6 34	6 9	6 35	6 7	6 40	6 11	6 45	6 15	5 55	5 26	5 57	5 28
10	6 35	6 9	6 35	6 8	6 35	6 6	6 41	6 10	6 46	6 13	5 56	5 25	5 58	5 26
11	6 36	6 7	6 36	6 6	6 36	6 4	6 42	6 8	6 47	6 11	5 57	5 23	5 59	5 25
12	6 37	6 6	6 37	6 5	6 37	6 3	6 43	6 7	6 48	6 10	5 58	5 22	6 0	5 23
13	6 37	6 5	6 38	6 4	6 38	6 2	6 44	6 5	6 49	6 8	5 59	5 20	6 1	5 22
14	6 38	6 3	6 39	6 2	6 39	6 0	6 45	6 4	6 50	6 7	6 0	5 19	6 2	5 20
15	6 39	6 2	6 40	6 1	6 40	5 59	6 46	6 2	6 51	6 5	6 1	5 17	6 3	5 19
16	6 40	6 1	6 40	6 0	6 41	5 57	6 47	6 1	6 52	6 4	6 2	5 16	6 4	5 17
17	6 41	6 0	6 41	5 58	6 42	5 56	6 48	6 0	6 53	6 2	6 3	5 14	6 5	5 16
18	6 41	5 58	6 42	5 57	6 43	5 55	6 49	5 58	6 54	6 1	6 4	5 13	6 6	5 15
19	6 42	5 57	6 43	5 56	6 44	5 53	6 50	5 57	6 55	6 0	6 5	5 11	6 7	5 13
20	6 43	5 56	6 44	5 54	6 45	5 52	6 51	5 55	6 56	5 58	6 6	5 10	6 8	5 12
21	6 44	5 55	6 45	5 53	6 46	5 51	6 52	5 54	6 57	5 57	6 7	5 9	6 9	5 10
22	6 45	5 53	6 46	5 52	6 47	5 49	6 53	5 53	6 58	5 55	6 8	5 7	6 10	5 9
23	6 46	5 52	6 47	5 51	6 48	5 48	6 54	5 51	6 59	5 54	6 9	5 6	6 11	5 8
24	6 47	5 51	6 48	5 50	6 49	5 47	6 55	5 50	7 0	5 53	6 10	5 5	6 12	5 6
25	6 48	5 50	6 48	5 48	6 50	5 46	6 56	5 49	7 1	5 51	6 12	5 3	6 13	5 5
26	6 48	5 49	6 49	5 47	6 51	5 44	6 57	5 47	7 2	5 50	6 13	5 2	6 14	5 4
27	6 49	5 48	6 50	5 46	6 52	5 43	6 58	5 46	7 3	5 49	6 14	5 1	6 15	5 3
28	6 50	5 47	6 51	5 45	6 53	5 42	6 59	5 45	7 5	5 47	6 15	4 59	6 16	5 1
29	6 51	5 46	6 52	5 44	6 54	5 41	7 0	5 44	7 6	5 46	6 16	4 58	6 17	5 0
30	6 52	5 45	6 53	5 43	6 55	5 40	7 1	5 42	7 7	5 45	6 17	4 57	6 18	4 59
31	6 53	5 43	6 54	5 42	6 56	5 38	7 3	5 41	7 8	5 44	6 18	4 56	6 19	4 58

大正三年十一月

地名	(小笠原群島) 見		横須賀		清水		(伊勢) 津		和歌之浦		神 戸		三 原	
	日出	日没	日出	日没	日出	日没	日出	日没	日出	日没	日出	日没	日出	日没
日	h m	h m	h m	h m	h m	h m	h m	h m	h m	h m	h m	h m	h m	h m
1	5 40	4 49	6 1	4 48	6 5	4 53	6 13	5 2	6 18	5 8	6 18	5 7	6 26	5 16
2	5 41	4 49	6 2	4 47	6 6	4 52	6 14	5 1	6 19	5 7	6 19	5 6	6 27	5 15
3	5 41	4 48	6 3	4 46	6 7	4 51	6 15	5 0	6 20	5 6	6 20	5 5	6 28	5 14
4	5 42	4 47	6 4	4 45	6 8	4 51	6 16	4 59	6 20	5 5	6 21	5 4	6 29	5 13
5	5 43	4 47	6 5	4 45	6 9	4 50	6 17	4 58	6 21	5 4	6 22	5 3	6 30	5 12
6	5 44	4 46	6 6	4 44	6 10	4 49	6 18	4 57	6 22	5 4	6 23	5 3	6 31	5 12
7	5 44	4 45	6 7	4 43	6 11	4 48	6 19	4 56	6 23	5 3	6 24	5 2	6 32	5 11
8	5 45	4 45	6 8	4 42	6 12	4 47	6 20	4 55	6 24	5 2	6 25	5 1	6 33	5 10
9	5 46	4 44	6 9	4 41	6 13	4 46	6 21	4 55	6 25	5 1	6 26	5 0	6 34	5 9
10	5 46	4 44	6 10	4 40	6 14	4 45	6 21	4 54	6 26	5 0	6 27	4 59	6 35	5 8
11	5 47	4 43	6 11	4 39	6 15	4 45	6 22	4 53	6 27	5 0	6 28	4 58	6 35	5 8
12	5 48	4 43	6 12	4 39	6 16	4 44	6 23	4 52	6 28	4 59	6 29	4 58	6 36	5 7
13	5 49	4 42	6 13	4 38	6 17	4 43	6 24	4 52	6 29	4 58	6 30	4 57	6 37	5 6
14	5 49	4 42	6 14	4 37	6 18	4 42	6 25	4 51	6 30	4 57	6 31	4 56	6 38	5 5
15	5 50	4 41	6 15	4 37	6 19	4 42	6 26	4 50	6 31	4 57	6 32	4 56	6 39	5 5
16	5 51	4 41	6 16	4 36	6 20	4 41	6 27	4 50	6 32	4 56	6 33	4 55	6 40	5 4
17	5 52	4 40	6 17	4 35	6 21	4 40	6 28	4 49	6 33	4 56	6 34	4 55	6 41	5 4
18	5 52	4 40	6 18	4 35	6 22	4 40	6 29	4 48	6 34	4 55	6 35	4 54	6 42	5 3
19	5 53	4 40	6 19	4 34	6 23	4 39	6 30	4 48	6 35	4 54	6 36	4 53	6 43	5 2
20	5 54	4 39	6 20	4 34	6 24	4 39	6 31	4 47	6 36	4 54	6 36	4 53	6 44	5 2
21	5 55	4 39	6 21	4 33	6 25	4 38	6 32	4 47	6 37	4 53	6 37	4 52	6 45	5 1
22	5 55	4 39	6 22	4 33	6 26	4 38	6 33	4 46	6 37	4 53	6 38	4 52	6 46	5 1
23	5 56	4 39	6 23	4 32	6 27	4 37	6 34	4 46	6 38	4 53	6 39	4 51	6 47	5 1
24	5 57	4 38	6 24	4 32	6 28	4 37	6 35	4 46	6 39	4 52	6 40	4 51	6 48	5 0
25	5 58	4 38	6 25	4 31	6 29	4 37	6 36	4 45	6 40	4 52	6 41	4 51	6 49	5 0
26	5 58	4 38	6 26	4 31	6 30	4 36	6 37	4 45	6 41	4 52	6 42	4 50	6 50	5 0
27	5 59	4 38	6 27	4 31	6 31	4 36	6 38	4 45	6 42	4 51	6 43	4 50	6 51	4 59
28	6 0	4 38	6 28	4 30	6 31	4 36	6 39	4 44	6 43	4 51	6 44	4 50	6 52	4 59
29	6 1	4 38	6 28	4 30	6 32	4 35	6 40	4 44	6 44	4 51	6 45	4 49	6 52	4 59
30	6 1	4 38	6 29	4 30	6 33	4 35	6 41	4 44	6 45	4 51	6 46	4 49	6 53	4 59

大正三年十一月

地名	三津ヶ濱		吳		宮 島		佐 伯		德 山		門 司		竹 敷	
	日出	日没	日出	日没	日出	日没	日出	日没	日出	日没	日出	日没	日出	日没
日	h m	h m	h m	h m	h m	h m	h m	h m	h m	h m	h m	h m	h m	h m
1	6 27	5 18	6 28	5 18	6 29	5 19	6 29	5 23	6 31	5 22	6 34	5 25	6 41	5 31
2	6 28	5 17	6 29	5 17	6 30	5 18	6 30	5 22	6 32	5 21	6 35	5 24	6 42	5 30
3	6 29	5 16	6 30	5 16	6 31	5 17	6 31	5 21	6 33	5 20	6 36	5 23	6 43	5 29
4	6 30	5 16	6 31	5 15	6 32	5 17	6 32	5 20	6 34	5 19	6 37	5 22	6 44	5 28
5	6 31	5 15	6 32	5 15	6 33	5 16	6 32	5 10	6 35	5 18	6 38	5 22	6 45	5 28
6	6 32	5 14	6 33	5 14	6 34	5 15	6 33	5 18	6 36	5 17	6 39	5 21	6 46	5 27
7	6 33	5 13	6 34	5 13	6 35	5 14	6 34	5 18	6 36	5 16	6 40	5 20	6 47	5 26
8	6 33	5 12	6 35	5 12	6 36	5 13	6 35	5 17	6 37	5 15	6 41	5 19	6 48	5 25
9	6 34	5 11	6 36	5 11	6 37	5 12	6 36	5 16	6 38	5 15	6 42	5 18	6 49	5 24
10	6 35	5 11	6 37	5 11	6 38	5 12	6 37	5 15	6 39	5 14	6 42	5 18	6 50	5 23
11	6 36	5 10	6 37	5 10	6 39	5 11	6 38	5 15	6 40	5 13	6 43	5 17	6 51	5 23
12	6 37	5 9	6 38	5 9	6 40	5 11	6 39	5 14	6 41	5 12	6 44	5 16	6 52	5 22
13	6 38	5 8	6 39	5 8	6 41	5 10	6 40	5 13	6 42	5 12	6 45	5 15	6 52	5 21
14	6 39	5 8	6 40	5 8	6 42	5 9	6 41	5 13	6 43	5 11	6 46	5 15	6 53	5 21
15	6 40	5 7	6 41	5 7	6 42	5 8	6 41	5 12	6 44	5 10	6 47	5 14	6 54	5 20
16	6 41	5 7	6 42	5 6	6 43	5 7	6 42	5 11	6 45	5 10	6 48	5 13	6 55	5 19
17	6 42	5 6	6 43	5 6	6 44	5 7	6 43	5 11	6 46	5 9	6 49	5 13	6 56	5 19
18	6 43	5 5	6 44	5 5	6 45	5 6	6 44	5 10	6 47	5 9	6 50	5 12	6 57	5 18
19	6 44	5 5	6 45	5 5	6 46	5 6	6 45	5 10	6 48	5 8	6 51	5 12	6 58	5 18
20	6 45	5 4	6 46	5 4	6 47	5 5	6 46	5 9	6 49	5 8	6 52	5 11	6 59	5 17
21	6 46	5 4	6 47	5 4	6 48	5 5	6 47	5 9	6 50	5 7	6 53	5 11	7 0	5 17
22	6 47	5 3	6 48	5 3	6 49	5 4	6 48	5 8	6 51	5 7	6 54	5 10	7 1	5 16
23	6 47	5 3	6 49	5 3	6 50	5 4	6 49	5 8	6 52	5 6	6 55	5 10	7 2	5 16
24	6 48	5 3	6 50	5 2	6 51	5 3	6 50	5 8	6 52	5 6	6 56	5 10	7 3	5 15
25	6 49	5 2	6 51	5 2	6 52	5 3	6 51	5 7	6 53	5 6	6 57	5 9	7 4	5 15
26	6 50	5 2	6 52	5 2	6 53	5 3	6 51	5 7	6 54	5 5	6 57	5 9	7 5	5 15
27	6 51	5 2	6 53	5 2	6 54	5 2	6 52	5 7	6 55	5 5	6 58	5 9	7 6	5 14
28	6 52	5 1	6 54	5 1	6 55	5 2	6 53	5 7	6 56	5 5	6 59	5 8	7 7	5 14
29	6 53	5 1	6 54	5 1	6 56	5 2	6 54	5 6	6 57	5 4	7 0	5 8	7 8	5 14
30	6 54	5 1	6 55	5 1	6 57	5 2	6 55	5 6	6 58	5 4	7 1	5 8	7 8	5 14

大正三年十一月

地名	玉之浦		佐世保		長崎		鹿兒島		久慈		那覇		基隆	
	日出	日沒	日出	日沒	日出	日沒	日出	日沒	日出	日沒	日出	日沒	日出	日沒
日	h	m	h	m	h	m	h	m	h	m	h	m	h	m
1	6 42	5 37	6 38	5 31	6 37	5 31	6 33	5 30	6 34	5 41	6 37	5 40	6 0	5 14
2	6 43	5 36	6 39	5 30	6 38	5 30	6 33	5 29	6 35	5 40	6 38	5 48	6 0	5 13
3	6 43	5 35	6 40	5 29	6 39	5 30	6 34	5 28	6 36	5 39	6 38	5 47	6 1	5 12
4	6 44	5 34	6 41	5 29	6 39	5 29	6 35	5 28	6 36	5 38	6 39	5 47	6 1	5 12
5	6 45	5 33	6 42	5 28	6 40	5 28	6 36	5 27	6 37	5 38	6 40	5 46	6 2	5 11
6	6 46	5 32	6 42	5 27	6 41	5 27	6 37	5 26	6 38	5 37	6 40	5 45	6 3	5 10
7	6 47	5 31	6 43	5 26	6 42	5 26	6 38	5 25	6 39	5 36	6 41	5 45	6 3	5 10
8	6 48	5 31	6 44	5 25	6 43	5 25	6 38	5 24	6 39	5 36	6 42	5 44	6 4	5 9
9	6 49	5 30	6 45	5 25	6 44	5 25	6 39	5 24	6 40	5 35	6 43	5 44	6 5	5 9
10	6 50	5 29	6 46	5 24	6 45	5 24	6 40	5 23	6 41	5 35	6 43	5 43	6 5	5 8
11	6 50	5 28	6 47	5 23	6 46	5 23	6 41	5 22	6 42	5 34	6 44	5 43	6 6	5 8
12	6 51	5 28	6 48	5 22	6 47	5 23	6 42	5 22	6 42	5 33	6 45	5 42	6 7	5 7
13	6 52	5 27	6 49	5 22	6 47	5 22	6 43	5 21	6 43	5 33	6 45	5 42	6 7	5 7
14	6 53	5 27	6 50	5 21	6 48	5 21	6 43	5 21	6 44	5 32	6 46	5 41	6 8	5 6
15	6 54	5 26	6 51	5 20	6 49	5 21	6 44	5 20	6 45	5 32	6 47	5 41	6 9	5 6
16	6 55	5 25	6 52	5 20	6 50	5 20	6 45	5 19	6 46	5 32	6 48	5 40	6 9	5 6
17	6 56	5 25	6 52	5 19	6 51	5 20	6 46	5 19	6 46	5 31	6 48	5 40	6 10	5 5
18	6 57	5 24	6 53	5 19	6 52	5 19	6 47	5 18	6 47	5 31	6 49	5 40	6 11	5 5
19	6 58	5 24	6 54	5 18	6 53	5 19	6 48	5 18	6 48	5 30	6 50	5 39	6 12	5 5
20	6 59	5 23	6 55	5 18	6 54	5 18	6 49	5 17	6 49	5 30	6 50	5 39	6 12	5 4
21	7 0	5 23	6 56	5 17	6 55	5 18	6 50	5 17	6 49	5 30	6 51	5 39	6 13	5 4
22	7 0	5 23	6 57	5 17	6 56	5 17	6 51	5 17	6 50	5 29	6 52	5 38	6 14	5 4
23	7 1	5 22	6 58	5 17	6 57	5 17	6 51	5 16	6 51	5 29	6 53	5 38	6 14	5 4
24	7 2	5 22	6 59	5 16	6 57	5 16	6 52	5 16	6 52	5 29	6 53	5 38	6 15	5 4
25	7 3	5 21	7 0	5 16	6 58	5 16	6 53	5 16	6 53	5 29	6 54	5 38	6 16	5 3
26	7 4	5 21	7 1	5 15	6 59	5 16	6 54	5 16	6 53	5 29	6 55	5 38	6 17	5 3
27	7 5	5 21	7 2	5 15	7 0	5 16	6 55	5 15	6 54	5 28	6 56	5 38	6 17	5 3
28	7 6	5 21	7 2	5 15	7 1	5 15	6 56	5 15	6 55	5 28	6 56	5 37	6 18	5 3
29	7 7	5 21	7 3	5 15	7 2	5 15	6 57	5 15	6 56	5 28	6 57	5 37	6 19	5 3
30	7 7	5 20	7 4	5 15	7 3	5 15	6 57	5 15	6 57	5 28	6 58	5 37	6 20	5 3

大正三年十一月

地名	馬公		打狗		(長門) 瀬戸崎		境		(隱岐) 西郷		舞鶴		敦賀	
	日出	日沒	日出	日沒	日出	日沒	日出	日沒	日出	日沒	日出	日沒	日出	日沒
日	h	m	h	m	h	m	h	m	h	m	h	m	h	m
1	6 6	5 24	6 3	5 23	6 34	5 24	6 27	5 14	6 28	5 12	6 19	5 5	6 16	5 2
2	6 7	5 24	6 3	5 22	6 35	5 23	6 28	5 13	6 29	5 11	6 20	5 4	6 17	5 1
3	6 8	5 23	6 4	5 21	6 36	5 22	6 29	5 12	6 30	5 10	6 21	5 3	6 18	5 0
4	6 8	5 22	6 4	5 21	6 37	5 21	6 30	5 11	6 31	5 9	6 22	5 2	6 19	4 59
5	6 9	5 22	6 5	5 20	6 38	5 20	6 31	5 10	6 32	5 8	6 23	5 1	6 20	4 58
6	6 9	5 21	6 5	5 20	6 38	5 19	6 32	5 9	6 33	5 7	6 24	5 0	6 21	4 57
7	6 10	5 21	6 6	5 19	6 39	5 18	6 33	5 8	6 34	5 6	6 24	4 59	6 22	4 56
8	6 11	5 20	6 6	5 19	6 40	5 17	6 34	5 7	6 35	5 6	6 25	4 59	6 23	4 56
9	6 11	5 20	6 7	5 18	6 41	5 16	6 35	5 6	6 36	5 5	6 26	4 58	6 24	4 55
10	6 12	5 19	6 8	5 18	6 42	5 16	6 36	5 5	6 37	5 4	6 27	4 57	6 25	4 54
11	6 12	5 19	6 8	5 17	6 43	5 15	6 37	5 5	6 38	5 3	6 28	4 56	6 26	4 53
12	6 13	5 19	6 9	5 17	6 44	5 14	6 38	5 4	6 39	5 2	6 29	4 55	6 27	4 52
13	6 14	5 18	6 9	5 17	6 45	5 13	6 39	5 3	6 40	5 1	6 30	4 55	6 28	4 52
14	6 14	5 18	6 10	5 16	6 46	5 13	6 40	5 2	6 41	5 1	6 31	4 54	6 29	4 51
15	6 15	5 17	6 11	5 16	6 47	5 12	6 41	5 2	6 42	5 0	6 32	4 53	6 30	4 50
16	6 16	5 17	6 11	5 16	6 48	5 11	6 42	5 1	6 43	4 59	6 33	4 53	6 31	4 50
17	6 16	5 17	6 12	5 15	6 49	5 11	6 43	5 0	6 44	4 59	6 34	4 52	6 32	4 49
18	6 17	5 17	6 13	5 15	6 50	5 10	6 44	5 0	6 45	4 58	6 35	4 51	6 33	4 48
19	6 18	5 16	6 13	5 15	6 51	5 10	6 45	4 59	6 46	4 57	6 36	4 51	6 34	4 48
20	6 18	5 16	6 14	5 15	6 52	5 9	6 46	4 59	6 47	4 57	6 37	4 50	6 35	4 47
21	6 19	5 16	6 15	5 14	6 53	5 9	6 47	4 58	6 48	4 56	6 38	4 50	6 36	4 47
22	6 20	5 16	6 15	5 14	6 54	5 8	6 48	4 58	6 49	4 56	6 39	4 49	6 37	4 46
23	6 20	5 15	6 16	5 14	6 55	5 8	6 49	4 57	6 50	4 55	6 40	4 49	6 38	4 46
24	6 21	5 15	6 17	5 14	6 56	5 7	6 50	4 57	6 51	4 55	6 41	4 48	6 39	4 45
25	6 22	5 15	6 17	5 14	6 57	5 7	6 51	4 56	6 52	4 55	6 42	4 48	6 40	4 45
26	6 22	5 15	6 18	5 14	6 57	5 7	6 52	4 56	6 53	4 54	6 43	4 48	6 41	4 44
27	6 23	5 15	6 19	5 14	6 58	5 6	6 53	4 56	6 54	4 54	6 44	4 47	6 42	4 44
28	6 24	5 15	6 19	5 14	6 59	5 6	6 54	4 55	6 55	4 54	6 45	4 47	6 43	4 44
29	6 25	5 15	6 20	5 14	7 0	5 6	6 55	4 55	6 56	4 53	6 46	4 47	6 44	4 44
30	6 25	5 15	6 21	5 14	7 1	5 6	6 56	4 55	6 57	4 53	6 47	4 47	6 45	4 43

大正三年十一月

地名	七尾		新瀉		大湊		萩之濱		網走		根室		函館	
	日出	日沒	日出	日沒	日出	日沒	日出	日沒	日出	日沒	日出	日沒	日出	日沒
日	h m	h m	h m	h m	h m	h m	h m	h m	h m	h m	h m	h m	h m	h m
1	6 15	4 57	6 8	4 47	6 5	4 33	5 59	4 37	5 57	4 15	5 51	4 11	6 7	4 34
2	6 16	4 55	6 9	4 46	6 6	4 32	6 0	4 35	5 59	4 14	5 52	4 10	6 9	4 33
3	6 17	4 54	6 10	4 45	6 7	4 30	6 1	4 34	6 0	4 13	5 53	4 9	6 10	4 31
4	6 18	4 53	6 11	4 44	6 8	4 29	6 2	4 33	6 1	4 11	5 55	4 7	6 11	4 30
5	6 19	4 52	6 12	4 43	6 10	4 28	6 3	4 32	6 3	4 10	5 56	4 6	6 12	4 29
6	6 20	4 51	6 13	4 42	6 11	4 27	6 4	4 31	6 4	4 9	5 57	4 5	6 13	4 28
7	6 21	4 50	6 14	4 41	6 12	4 26	6 5	4 30	6 5	4 8	5 59	4 4	6 15	4 26
8	6 22	4 49	6 15	4 40	6 13	4 25	6 6	4 29	6 7	4 6	6 0	4 3	6 16	4 25
9	6 23	4 49	6 16	4 39	6 14	4 24	6 7	4 28	6 8	4 5	6 1	4 1	6 17	4 24
10	6 24	4 48	6 17	4 38	6 16	4 23	6 9	4 27	6 9	4 4	6 2	4 0	6 18	4 23
11	6 25	4 47	6 18	4 37	6 17	4 22	6 10	4 26	6 11	4 3	6 4	3 59	6 20	4 22
12	6 26	4 46	6 19	4 36	6 18	4 21	6 11	4 25	6 12	4 2	6 5	3 58	6 21	4 21
13	6 27	4 45	6 21	4 35	6 19	4 20	6 12	4 25	6 13	4 1	6 6	3 57	6 22	4 20
14	6 28	4 44	6 22	4 34	6 20	4 19	6 13	4 24	6 15	4 0	6 8	3 56	6 23	4 19
15	6 29	4 44	6 23	4 34	6 22	4 18	6 14	4 23	6 16	3 59	6 9	3 55	6 25	4 18
16	6 30	4 43	6 24	4 33	6 23	4 17	6 15	4 22	6 17	3 58	6 10	3 54	6 26	4 17
17	6 31	4 42	6 25	4 32	6 24	4 16	6 16	4 22	6 19	3 57	6 12	3 53	6 27	4 17
18	6 32	4 42	6 26	4 31	6 25	4 15	6 17	4 21	6 20	3 56	6 13	3 52	6 28	4 16
19	6 33	4 41	6 27	4 31	6 26	4 15	6 18	4 20	6 21	3 55	6 14	3 51	6 29	4 15
20	6 34	4 40	6 28	4 30	6 28	4 14	6 19	4 20	6 22	3 54	6 16	3 51	6 31	4 14
21	6 35	4 40	6 29	4 30	6 29	4 13	6 20	4 19	6 24	3 53	6 17	3 50	6 32	4 13
22	6 36	4 39	6 30	4 29	6 30	4 12	6 22	4 18	6 25	3 52	6 18	3 49	6 33	4 13
23	6 38	4 39	6 31	4 28	6 31	4 12	6 23	4 18	6 26	3 52	6 19	3 48	6 34	4 12
24	6 39	4 38	6 32	4 28	6 32	4 11	6 24	4 17	6 28	3 51	6 20	3 48	6 35	4 12
25	6 40	4 38	6 33	4 28	6 33	4 11	6 25	4 17	6 29	3 50	6 22	3 47	6 37	4 11
26	6 41	4 38	6 34	4 27	6 34	4 10	6 26	4 16	6 30	3 50	6 23	3 46	6 38	4 10
27	6 42	4 37	6 35	4 27	6 36	4 10	6 27	4 16	6 31	3 49	6 24	3 46	6 39	4 10
28	6 43	4 37	6 36	4 26	6 37	4 9	6 28	4 16	6 32	3 49	6 25	3 45	6 40	4 9
29	6 44	4 37	6 37	4 26	6 38	4 9	6 29	4 15	6 34	3 48	6 26	3 45	6 41	4 9
30	6 44	4 36	6 38	4 26	6 39	4 8	6 30	4 15	6 35	3 48	6 27	3 44	6 42	4 9

大正三年十一月

地名	小樽		^(樺太) 大泊		羅津浦		元山		迎日灣		釜山		三島 〔巨文島〕	
	日出	日沒	日出	日沒	日出	日沒	日出	日沒	日出	日沒	日出	日沒	日出	日沒
日	h m	h m	h m	h m	h m	h m	h m	h m	h m	h m	h m	h m	h m	h m
1	6 9	4 30	6 8	4 16	6 50	5 15	6 56	5 31	6 43	5 28	6 43	5 31	6 49	5 40
2	6 10	4 29	6 9	4 15	6 51	5 14	6 57	5 30	6 44	5 27	6 44	5 30	6 50	5 39
3	6 11	4 27	6 11	4 13	6 52	5 12	6 58	5 29	6 45	5 26	6 45	5 29	6 51	5 38
4	6 13	4 26	6 12	4 12	6 54	5 11	7 0	5 28	6 46	5 25	6 46	5 28	6 52	5 37
5	6 14	4 25	6 14	4 10	6 55	5 10	7 1	5 27	6 47	5 24	6 47	5 27	6 53	5 36
6	6 15	4 24	6 16	4 9	6 56	5 9	7 2	5 26	6 48	5 23	6 48	5 26	6 53	5 35
7	6 17	4 22	6 17	4 7	6 57	5 7	7 3	5 25	6 49	5 22	6 49	5 25	6 54	5 34
8	6 18	4 21	6 19	4 6	6 59	5 6	7 4	5 24	6 50	5 21	6 50	5 24	6 55	5 33
9	6 19	4 20	6 20	4 5	7 0	5 5	7 5	5 23	6 51	5 20	6 51	5 24	6 56	5 33
10	6 20	4 19	6 22	4 3	7 1	5 4	7 6	5 22	6 52	5 20	6 52	5 23	6 57	5 32
11	6 22	4 18	6 23	4 2	7 2	5 3	7 7	5 21	6 53	5 19	6 53	5 22	6 58	5 31
12	6 23	4 17	6 25	4 1	7 4	5 2	7 8	5 20	6 54	5 18	6 54	5 21	6 59	5 30
13	6 24	4 16	6 26	4 0	7 5	5 1	7 10	5 19	6 55	5 17	6 55	5 21	7 0	5 30
14	6 26	4 15	6 27	3 59	7 6	5 0	7 11	5 18	6 56	5 17	6 56	5 20	7 1	5 29
15	6 27	4 14	6 29	3 57	7 7	4 59	7 12	5 17	6 57	5 16	6 57	5 19	7 2	5 28
16	6 28	4 13	6 30	3 56	7 9	4 58	7 13	5 17	6 58	5 15	6 58	5 18	7 3	5 28
17	6 29	4 12	6 32	3 55	7 10	4 57	7 14	5 16	6 59	5 15	6 59	5 18	7 4	5 27
18	6 31	4 11	6 33	3 54	7 11	4 57	7 15	5 15	7 0	5 14	7 0	5 17	7 5	5 27
19	6 32	4 10	6 35	3 53	7 12	4 56	7 16	5 14	7 2	5 13	7 1	5 17	7 6	5 26
20	6 33	4 9	6 36	3 52	7 14	4 55	7 17	5 14	7 3	5 13	7 2	5 16	7 7	5 26
21	6 35	4 9	6 37	3 51	7 15	4 54	7 19	5 13	7 4	5 12	7 3	5 16	7 8	5 25
22	6 36	4 8	6 39	3 50	7 16	4 54	7 20	5 12	7 5	5 12	7 4	5 15	7 8	5 25
23	6 37	4 7	6 40	3 50	7 17	4 53	7 21	5 12	7 6	5 11	7 5	5 15	7 9	5 24
24	6 38	4 6	6 42	3 49	7 18	4 52	7 22	5 11	7 7	5 11	7 6	5 14	7 10	5 24
25	6 39	4 6	6 43	3 48	7 19	4 52	7 23	5 11	7 7	5 10	7 7	5 14	7 11	5 24
26	6 41	4 5	6 44	3 47	7 21	4 51	7 24	5 10	7 8	5 10	7 8	5 14	7 12	5 23
27	6 42	4 5	6 46	3 47	7 22	4 51	7 25	5 10	7 9	5 10	7 9	5 13	7 13	5 23
28	6 43	4 4	6 47	3 46	7 23	4 50	7 26	5 10	7 10	5 9	7 9	5 13	7 14	5 23
29	6 44	4 4	6 48	3 45	7 24	4 50	7 27	5 9	7 11	5 9	7 10	5 13	7 15	5 22
30	6 45	4 3	6 49	3 45	7 25	4 49	7 28	5 9	7 12	5 9	7 11	5 13	7 16	5 22

大正三年十一月

地名	木浦		古群山群島		仁川		鎮南浦		(鴨綠江口) 圓島		大連		旅順	
	日出	日沒	日出	日沒	日出	日沒	日出	日沒	日出	日沒	日出	日沒	日出	日沒
1	6 54	5 42	6 55	5 41	6 57	5 37	7 4	5 40	7 9	5 42	6 19	4 55	6 20	4 57
2	6 55	5 41	6 56	5 40	6 58	5 36	7 5	5 39	7 10	5 41	6 20	4 54	6 21	4 55
3	6 56	5 40	6 57	5 39	6 59	5 35	7 6	5 38	7 11	5 40	6 21	4 52	6 23	4 54
4	6 57	5 40	6 58	5 38	7 0	5 34	7 7	5 37	7 12	5 39	6 22	4 51	6 24	4 53
5	6 58	5 39	6 59	5 37	7 1	5 33	7 8	5 36	7 13	5 38	6 23	4 50	6 25	4 52
6	6 59	5 38	7 0	5 36	7 2	5 32	7 9	5 35	7 15	5 37	6 25	4 49	6 26	4 51
7	7 0	5 37	7 1	5 35	7 3	5 31	7 10	5 34	7 16	5 36	6 26	4 48	6 27	4 50
8	7 0	5 36	7 2	5 34	7 4	5 30	7 11	5 33	7 17	5 35	6 27	4 47	6 28	4 49
9	7 1	5 35	7 3	5 33	7 5	5 29	7 12	5 32	7 18	5 34	6 28	4 46	6 29	4 48
10	7 2	5 34	7 4	5 32	7 6	5 28	7 13	5 31	7 19	5 33	6 29	4 45	6 30	4 47
11	7 3	5 34	7 5	5 31	7 7	5 27	7 15	5 30	7 20	5 32	6 30	4 44	6 31	4 46
12	7 4	5 33	7 6	5 31	7 8	5 27	7 16	5 29	7 21	5 31	6 31	4 43	6 32	4 45
13	7 5	5 32	7 7	5 30	7 9	5 26	7 17	5 28	7 23	5 30	6 32	4 42	6 34	4 45
14	7 6	5 31	7 8	5 29	7 10	5 25	7 18	5 27	7 24	5 29	6 34	4 42	6 35	4 44
15	7 7	5 31	7 9	5 28	7 12	5 24	7 19	5 26	7 25	5 28	6 35	4 41	6 36	4 43
16	7 8	5 30	7 10	5 28	7 13	5 24	7 20	5 26	7 26	5 27	6 36	4 40	6 37	4 42
17	7 9	5 30	7 11	5 27	7 14	5 23	7 21	5 25	7 27	5 27	6 37	4 39	6 38	4 41
18	7 10	5 29	7 12	5 27	7 15	5 22	7 22	5 24	7 28	5 26	6 38	4 39	6 39	4 41
19	7 11	5 28	7 13	5 26	7 16	5 22	7 23	5 24	7 29	5 25	6 39	4 38	6 40	4 40
20	7 12	5 28	7 14	5 25	7 17	5 21	7 25	5 23	7 31	5 24	6 40	4 37	6 41	4 39
21	7 13	5 27	7 15	5 25	7 18	5 20	7 26	5 22	7 32	5 24	6 41	4 37	6 42	4 39
22	7 14	5 27	7 16	5 24	7 19	5 20	7 27	5 22	7 33	5 23	6 42	4 36	6 43	4 38
23	7 15	5 27	7 17	5 24	7 20	5 19	7 28	5 21	7 34	5 23	6 43	4 35	6 45	4 38
24	7 16	5 26	7 18	5 24	7 21	5 19	7 29	5 21	7 35	5 22	6 44	4 35	6 46	4 37
25	7 17	5 26	7 19	5 23	7 22	5 18	7 30	5 20	7 36	5 22	6 46	4 34	6 47	4 37
26	7 18	5 25	7 20	5 23	7 23	5 18	7 31	5 20	7 37	5 21	6 47	4 34	6 48	4 36
27	7 19	5 25	7 21	5 22	7 24	5 18	7 32	5 19	7 38	5 21	6 48	4 34	6 49	4 36
28	7 20	5 25	7 22	5 22	7 25	5 17	7 33	5 19	7 39	5 20	6 49	4 33	6 50	4 35
29	7 21	5 25	7 23	5 22	7 26	5 17	7 34	5 19	7 40	5 20	6 50	4 33	6 51	4 35
30	7 22	5 24	7 24	5 22	7 27	5 17	7 35	5 18	7 41	5 20	6 51	4 33	6 52	4 35

大正三年十二月

地名	(小笠原群島) 二見		橫須賀		清水		(伊勢) 津		和歌之浦		神戶		三原	
	日出	日沒	日出	日沒	日出	日沒	日出	日沒	日出	日沒	日出	日沒	日出	日沒
1	6 2	4 38	6 30	4 30	6 34	4 35	6 41	4 44	6 46	4 50	6 47	4 49	6 54	4 58
2	6 3	4 38	6 31	4 30	6 35	4 35	6 42	4 44	6 47	4 50	6 48	4 49	6 55	4 58
3	6 4	4 38	6 32	4 29	6 36	4 35	6 43	4 43	6 48	4 50	6 49	4 49	6 56	4 58
4	6 4	4 38	6 33	4 29	6 37	4 35	6 44	4 43	6 48	4 50	6 49	4 49	6 57	4 58
5	6 5	4 38	6 34	4 29	6 38	4 35	6 45	4 43	6 49	4 50	6 50	4 49	6 58	4 58
6	6 6	4 38	6 35	4 29	6 39	4 35	6 46	4 43	6 50	4 50	6 51	4 49	6 59	4 58
7	6 7	4 38	6 36	4 29	6 39	4 35	6 47	4 43	6 51	4 50	6 52	4 49	6 59	4 58
8	6 7	4 38	6 36	4 29	6 40	4 35	6 47	4 43	6 52	4 50	6 53	4 49	7 0	4 58
9	6 8	4 38	6 37	4 29	6 41	4 35	6 48	4 43	6 52	4 50	6 54	4 49	7 1	4 58
10	6 9	4 39	6 38	4 29	6 42	4 35	6 49	4 44	6 53	4 50	6 54	4 49	7 2	4 58
11	6 9	4 39	6 39	4 30	6 43	4 35	6 50	4 44	6 54	4 51	6 55	4 49	7 3	4 58
12	6 10	4 39	6 40	4 30	6 43	4 35	6 51	4 44	6 55	4 51	6 56	4 49	7 3	4 59
13	6 11	4 39	6 40	4 30	6 44	4 35	6 51	4 44	6 56	4 51	6 57	4 49	7 4	4 59
14	6 11	4 40	6 41	4 30	6 45	4 36	6 52	4 44	6 56	4 51	6 57	4 50	7 5	4 59
15	6 12	4 40	6 42	4 30	6 46	4 36	6 53	4 45	6 57	4 51	6 58	4 50	7 5	4 59
16	6 13	4 40	6 42	4 31	6 46	4 36	6 53	4 45	6 58	4 52	6 59	4 50	7 6	5 0
17	6 13	4 41	6 43	4 31	6 47	4 36	6 54	4 45	6 58	4 52	6 59	4 51	7 7	5 0
18	6 14	4 41	6 44	4 31	6 48	4 37	6 55	4 46	6 59	4 52	7 0	4 51	7 7	5 0
19	6 14	4 41	6 44	4 32	6 48	4 37	6 55	4 46	6 59	4 53	7 1	4 51	7 8	5 1
20	6 15	4 42	6 45	4 32	6 49	4 38	6 56	4 46	7 0	4 53	7 1	4 52	7 9	5 1
21	6 16	4 42	6 45	4 33	6 49	4 38	6 56	4 47	7 1	4 54	7 2	4 52	7 9	5 2
22	6 16	4 43	6 46	4 33	6 50	4 38	6 57	4 47	7 1	4 54	7 2	4 53	7 10	5 2
23	6 17	4 43	6 46	4 34	6 50	4 39	6 57	4 48	7 2	4 55	7 3	4 53	7 10	5 3
24	6 17	4 44	6 47	4 34	6 51	4 40	6 58	4 48	7 2	4 55	7 3	4 54	7 11	5 3
25	6 17	4 44	6 47	4 35	6 51	4 40	6 58	4 49	7 3	4 56	7 4	4 54	7 11	5 4
26	6 18	4 45	6 48	4 35	6 52	4 41	6 59	4 49	7 3	4 56	7 4	4 55	7 12	5 4
27	6 18	4 46	6 48	4 36	6 52	4 41	6 59	4 50	7 3	4 57	7 5	4 55	7 12	5 5
28	6 19	4 46	6 49	4 37	6 52	4 42	7 0	4 51	7 4	4 58	7 5	4 56	7 12	5 5
29	6 19	4 47	6 49	4 37	6 53	4 43	7 0	4 51	7 4	4 58	7 5	4 57	7 13	5 6
30	6 20	4 47	6 49	4 38	6 53	4 43	7 0	4 52	7 4	4 59	7 6	4 57	7 13	5 6
31	6 20	4 48	6 50	4 39	6 53	4 44	7 1	4 53	7 5	5 0	7 6	4 58	7 13	5 7

大正三年 十二月

地名	三津ヶ濱		吳		宮島		佐伯		徳山		門司		竹敷	
	日出	日没	日出	日没	日出	日没	日出	日没	日出	日没	日出	日没	日出	日没
	h m	h m	h m	h m	h m	h m	h m	h m	h m	h m	h m	h m	h m	h m
1	6 55	5 1	6 56	5 1	6 57	5 2	6 56	5 6	6 59	5 4	7 2	5 8	7 9	5 13
2	6 56	5 1	6 57	5 1	6 58	5 2	6 57	5 6	7 0	5 4	7 3	5 8	7 10	5 13
3	6 57	5 1	6 58	5 0	6 59	5 1	6 58	5 6	7 1	5 4	7 3	5 8	7 11	5 13
4	6 57	5 1	6 59	5 0	7 0	5 1	6 58	5 6	7 1	5 4	7 4	5 8	7 12	5 13
5	6 58	5 1	7 0	5 0	7 1	5 1	6 59	5 6	7 2	5 4	7 5	5 7	7 13	5 13
6	6 59	5 1	7 1	5 0	7 2	5 1	7 0	5 6	7 3	5 4	7 6	5 7	7 14	5 13
7	7 0	5 1	7 1	5 0	7 3	5 1	7 1	5 6	7 4	5 4	7 7	5 7	7 15	5 13
8	7 1	5 1	7 2	5 0	7 3	5 1	7 2	5 6	7 5	5 4	7 8	5 8	7 15	5 13
9	7 1	5 1	7 3	5 0	7 4	5 1	7 2	5 6	7 6	5 4	7 9	5 8	7 16	5 13
10	7 2	5 1	7 4	5 1	7 5	5 2	7 3	5 6	7 6	5 4	7 10	5 8	7 17	5 13
11	7 3	5 1	7 5	5 1	7 6	5 2	7 4	5 6	7 7	5 4	7 10	5 8	7 18	5 14
12	7 4	5 1	7 5	5 1	7 6	5 2	7 5	5 7	7 8	5 4	7 11	5 8	7 18	5 14
13	7 4	5 1	7 6	5 1	7 7	5 2	7 5	5 7	7 9	5 5	7 12	5 8	7 19	5 14
14	7 5	5 2	7 7	5 1	7 8	5 2	7 6	5 7	7 9	5 5	7 12	5 9	7 20	5 14
15	7 6	5 2	7 7	5 2	7 9	5 3	7 7	5 7	7 10	5 5	7 13	5 9	7 21	5 15
16	7 7	5 2	7 8	5 2	7 9	5 3	7 7	5 8	7 11	5 5	7 14	5 9	7 21	5 15
17	7 7	5 3	7 9	5 2	7 10	5 3	7 8	5 8	7 11	5 6	7 14	5 9	7 22	5 15
18	7 8	5 3	7 9	5 3	7 11	5 4	7 9	5 8	7 12	5 6	7 15	5 10	7 22	5 15
19	7 8	5 3	7 10	5 3	7 11	5 4	7 9	5 9	7 13	5 7	7 16	5 10	7 23	5 16
20	7 9	5 4	7 11	5 3	7 12	5 4	7 10	5 9	7 13	5 7	7 16	5 11	7 24	5 16
21	7 10	5 4	7 11	5 4	7 12	5 5	7 10	5 10	7 14	5 7	7 17	5 11	7 24	5 17
22	7 10	5 5	7 12	5 4	7 13	5 5	7 11	5 10	7 14	5 8	7 17	5 12	7 25	5 17
23	7 11	5 5	7 12	5 5	7 13	5 6	7 11	5 11	7 15	5 8	7 18	5 12	7 25	5 18
24	7 11	5 6	7 13	5 5	7 14	5 6	7 12	5 11	7 15	5 9	7 18	5 13	7 26	5 18
25	7 12	5 6	7 13	5 6	7 14	5 7	7 12	5 12	7 16	5 9	7 19	5 13	7 26	5 19
26	7 12	5 7	7 13	5 7	7 15	5 7	7 13	5 12	7 16	5 10	7 19	5 14	7 27	5 19
27	7 12	5 7	7 14	5 7	7 15	5 8	7 13	5 13	7 16	5 11	7 20	5 14	7 27	5 20
28	7 13	5 8	7 14	5 8	7 15	5 9	7 14	5 13	7 17	5 11	7 20	5 15	7 27	5 21
29	7 13	5 9	7 14	5 8	7 16	5 9	7 14	5 14	7 17	5 12	7 20	5 16	7 28	5 21
30	7 13	5 9	7 15	5 9	7 16	5 10	7 14	5 15	7 17	5 13	7 21	5 16	7 28	5 22
31	7 14	5 10	7 15	5 10	7 16	5 11	7 15	5 15	7 18	5 13	7 21	5 17	7 28	5 23

大正三年 十二月

地名	玉之浦		佐世保		長崎		鹿兒島		久慈		那覇		基隆	
	日出	日没	日出	日没	日出	日没	日出	日没	日出	日没	日出	日没	日出	日没
	h m	h m	h m	h m	h m	h m	h m	h m	h m	h m	h m	h m	h m	h m
1	7 8	5 20	7 5	5 15	7 4	5 15	6 58	5 15	6 57	5 28	6 59	5 37	6 20	5 3
2	7 9	5 20	7 6	5 14	7 4	5 15	6 59	5 15	6 58	5 28	6 59	5 37	6 21	5 3
3	7 10	5 20	7 7	5 14	7 5	5 15	7 0	5 15	6 59	5 28	7 0	5 37	6 22	5 3
4	7 11	5 20	7 8	5 14	7 6	5 15	7 1	5 14	7 0	5 28	7 1	5 37	6 22	5 3
5	7 12	5 20	7 8	5 14	7 7	5 15	7 2	5 14	7 0	5 28	7 2	5 38	6 23	5 3
6	7 13	5 20	7 9	5 14	7 8	5 15	7 2	5 15	7 1	5 28	7 2	5 38	6 24	5 4
7	7 13	5 20	7 10	5 14	7 9	5 15	7 3	5 15	7 2	5 28	7 3	5 38	6 25	5 4
8	7 14	5 20	7 11	5 14	7 9	5 15	7 4	5 15	7 3	5 28	7 4	5 38	6 25	5 4
9	7 15	5 20	7 12	5 15	7 10	5 15	7 5	5 15	7 3	5 29	7 4	5 38	6 26	5 4
10	7 16	5 20	7 12	5 15	7 11	5 15	7 5	5 15	7 4	5 29	7 5	5 38	6 27	5 4
11	7 16	5 21	7 13	5 15	7 12	5 15	7 6	5 15	7 5	5 29	7 6	5 39	6 27	5 5
12	7 17	5 21	7 14	5 15	7 12	5 15	7 7	5 15	7 5	5 29	7 6	5 39	6 28	5 5
13	7 18	5 21	7 15	5 15	7 13	5 16	7 8	5 16	7 6	5 29	7 7	5 39	6 28	5 5
14	7 19	5 21	7 15	5 16	7 14	5 16	7 8	5 16	7 7	5 30	7 8	5 40	6 29	5 5
15	7 19	5 22	7 16	5 16	7 14	5 16	7 9	5 16	7 7	5 30	7 8	5 40	6 30	5 6
16	7 20	5 22	7 17	5 16	7 15	5 17	7 10	5 16	7 8	5 30	7 9	5 40	6 30	5 6
17	7 20	5 22	7 17	5 16	7 16	5 17	7 10	5 17	7 9	5 31	7 10	5 41	6 31	5 7
18	7 21	5 23	7 18	5 17	7 16	5 17	7 11	5 17	7 9	5 31	7 10	5 41	6 32	5 7
19	7 22	5 23	7 19	5 17	7 17	5 18	7 11	5 18	7 10	5 32	7 11	5 41	6 32	5 7
20	7 22	5 23	7 19	5 18	7 18	5 18	7 12	5 18	7 10	5 32	7 11	5 42	6 33	5 8
21	7 23	5 24	7 20	5 18	7 18	5 18	7 12	5 18	7 11	5 33	7 12	5 42	6 33	5 8
22	7 23	5 24	7 20	5 19	7 19	5 19	7 13	5 19	7 11	5 33	7 12	5 43	6 34	5 9
23	7 24	5 25	7 21	5 19	7 19	5 19	7 14	5 19	7 12	5 33	7 13	5 43	6 34	5 9
24	7 24	5 25	7 21	5 20	7 20	5 20	7 14	5 20	7 12	5 34	7 13	5 44	6 35	5 10
25	7 25	5 26	7 22	5 20	7 20	5 21	7 14	5 21	7 13	5 35	7 14	5 44	6 35	5 10
26	7 25	5 26	7 22	5 21	7 20	5 21	7 15	5 21	7 13	5 35	7 14	5 45	6 36	5 11
27	7 26	5 27	7 22	5 21	7 21	5 22	7 15	5 22	7 14	5 36	7 15	5 45	6 36	5 11
28	7 26	5 28	7 23	5 22	7 21	5 22	7 16	5 22	7 14	5 36	7 15	5 46	6 36	5 12
29	7 26	5 28	7 23	5 23	7 22	5 23	7 16	5 23	7 14	5 37	7 15	5 47	6 37	5 13
30	7 27	5 29	7 24	5 23	7 22	5 24	7 16	5 24	7 15	5 38	7 16	5 47	6 37	5 14
31	7 27	5 30	7 24	5 24	7 22	5 24	7 17	5 24	7 15	5 38	7 16	5 48	6 38	5 14

大正三年 十二月

地名	馬		公		打		狗		(長門) 瀬戸崎		境		(隱岐) 西郷		舞鶴		敦賀	
	日出	日没	日出	日没	日出	日没	日出	日没	日出	日没	日出	日没	日出	日没	日出	日没	日出	日没
1	6 26	5 15	6 21	5 14	7 2	5 6	6 57	4 55	6 58	4 53	6 48	4 46	6 46	4 43				
2	6 27	5 15	6 22	5 14	7 3	5 5	6 58	4 55	6 59	4 53	6 49	4 46	6 47	4 43				
3	6 27	5 15	6 23	5 14	7 4	5 5	6 58	4 54	7 0	4 52	6 50	4 46	6 47	4 43				
4	6 28	5 15	6 23	5 14	7 5	5 5	6 59	4 54	7 1	4 52	6 51	4 46	6 48	4 43				
5	6 29	5 15	6 24	5 14	7 6	5 5	7 0	4 54	7 2	4 52	6 51	4 46	6 49	4 43				
6	6 29	5 16	6 25	5 14	7 6	5 5	7 1	4 54	7 2	4 52	6 52	4 46	6 50	4 43				
7	6 30	5 16	6 25	5 15	7 7	5 5	7 2	4 54	7 3	4 52	6 53	4 46	6 51	4 43				
8	6 31	5 16	6 26	5 15	7 8	5 5	7 3	4 54	7 4	4 52	6 54	4 46	6 52	4 43				
9	6 31	5 16	6 27	5 15	7 9	5 5	7 4	4 54	7 5	4 52	6 55	4 46	6 53	4 43				
10	6 32	5 16	6 27	5 15	7 10	5 6	7 4	4 54	7 6	4 52	6 56	4 46	6 53	4 43				
11	6 33	5 17	6 28	5 16	7 10	5 6	7 5	4 55	7 7	4 53	6 56	4 46	6 54	4 43				
12	6 33	5 17	6 29	5 16	7 11	5 6	7 6	4 55	7 7	4 53	6 57	4 46	6 55	4 43				
13	6 34	5 17	6 29	5 16	7 12	5 6	7 7	4 55	7 8	4 53	6 58	4 47	6 56	4 43				
14	6 35	5 18	6 30	5 17	7 13	5 6	7 7	4 55	7 9	4 53	6 59	4 47	6 56	4 44				
15	6 35	5 18	6 30	5 17	7 13	5 7	7 8	4 55	7 9	4 53	6 59	4 47	6 57	4 44				
16	6 36	5 18	6 31	5 17	7 14	5 7	7 9	4 56	7 10	4 54	7 0	4 47	6 58	4 44				
17	6 36	5 19	6 32	5 18	7 15	5 7	7 9	4 56	7 11	4 54	7 1	4 48	6 58	4 45				
18	6 37	5 19	6 32	5 18	7 15	5 8	7 10	4 56	7 11	4 54	7 1	4 48	6 59	4 45				
19	6 37	5 19	6 33	5 19	7 16	5 8	7 11	4 57	7 12	4 55	7 2	4 48	7 0	4 45				
20	6 38	5 20	6 33	5 19	7 16	5 8	7 11	4 57	7 13	4 55	7 2	4 49	7 0	4 46				
21	6 39	5 20	6 34	5 19	7 17	5 9	7 12	4 58	7 13	4 56	7 3	4 49	7 1	4 46				
22	6 39	5 21	6 34	5 20	7 17	5 9	7 12	4 58	7 14	4 56	7 4	4 50	7 1	4 47				
23	6 40	5 21	6 35	5 20	7 18	5 10	7 13	4 59	7 14	4 57	7 4	4 50	7 2	4 47				
24	6 40	5 22	6 35	5 21	7 18	5 10	7 13	4 59	7 15	4 57	7 5	4 51	7 2	4 48				
25	6 41	5 22	6 36	5 21	7 19	5 11	7 14	5 0	7 15	4 58	7 5	4 51	7 3	4 48				
26	6 41	5 23	6 36	5 22	7 19	5 11	7 14	5 0	7 16	4 58	7 5	4 52	7 3	4 49				
27	6 41	5 24	6 37	5 23	7 20	5 12	7 15	5 1	7 16	4 59	7 6	4 53	7 4	4 49				
28	6 42	5 24	6 37	5 23	7 20	5 13	7 15	5 2	7 16	5 0	7 6	4 53	7 4	4 50				
29	6 42	5 25	6 38	5 24	7 20	5 13	7 15	5 2	7 17	5 0	7 7	4 54	7 4	4 51				
30	6 43	5 25	6 38	5 24	7 21	5 14	7 16	5 3	7 17	5 1	7 7	4 55	7 5	4 51				
31	6 43	5 26	6 38	5 25	7 21	5 15	7 16	5 4	7 17	5 2	7 7	4 55	7 5	4 52				

大正三年 十二月

地名	七尾		新瀉		大湊		萩之濱		網走		根室		函館	
	日出	日没	日出	日没	日出	日没	日出	日没	日出	日没	日出	日没	日出	日没
1	6 45	4 36	6 39	4 26	6 40	4 8	6 31	4 15	6 36	3 47	6 29	3 44	6 43	4 8
2	6 46	4 36	6 40	4 25	6 41	4 8	6 32	4 15	6 37	3 47	6 30	3 44	6 44	4 8
3	6 47	4 36	6 41	4 25	6 42	4 7	6 33	4 14	6 38	3 46	6 31	3 43	6 45	4 8
4	6 48	4 36	6 42	4 25	6 43	4 7	6 34	4 14	6 39	3 46	6 32	3 43	6 46	4 7
5	6 49	4 36	6 43	4 25	6 44	4 7	6 35	4 14	6 40	3 46	6 33	3 43	6 47	4 7
6	6 50	4 36	6 44	4 25	6 45	4 7	6 36	4 14	6 41	3 46	6 34	3 43	6 48	4 7
7	6 51	4 35	6 45	4 25	6 46	4 7	6 37	4 14	6 42	3 46	6 35	3 42	6 49	4 7
8	6 52	4 36	6 46	4 25	6 47	4 7	6 37	4 14	6 43	3 45	6 36	3 42	6 50	4 7
9	6 53	4 36	6 47	4 25	6 48	4 7	6 38	4 14	6 44	3 45	6 37	3 42	6 51	4 7
10	6 53	4 36	6 48	4 25	6 49	4 7	6 39	4 14	6 45	3 45	6 38	3 42	6 52	4 7
11	6 54	4 36	6 48	4 25	6 50	4 7	6 40	4 14	6 46	3 45	6 39	3 42	6 53	4 7
12	6 55	4 36	6 49	4 25	6 50	4 7	6 41	4 14	6 47	3 45	6 40	3 42	6 54	4 7
13	6 56	4 36	6 50	4 25	6 51	4 7	6 41	4 14	6 48	3 45	6 40	3 43	6 55	4 7
14	6 57	4 36	6 51	4 25	6 52	4 7	6 42	4 15	6 49	3 45	6 41	3 43	6 55	4 7
15	6 57	4 37	6 51	4 26	6 53	4 7	6 43	4 15	6 50	3 46	6 42	3 43	6 56	4 7
16	6 58	4 37	6 52	4 26	6 54	4 8	6 44	4 15	6 50	3 46	6 43	3 43	6 57	4 8
17	6 59	4 37	6 53	4 26	6 54	4 8	6 44	4 15	6 51	3 46	6 43	3 43	6 58	4 8
18	6 59	4 38	6 53	4 27	6 55	4 8	6 45	4 16	6 52	3 47	6 44	3 44	6 58	4 8
19	7 0	4 38	6 54	4 27	6 56	4 9	6 46	4 16	6 52	3 47	6 45	3 44	6 59	4 9
20	7 0	4 38	6 55	4 27	6 56	4 9	6 46	4 17	6 53	3 47	6 45	3 44	7 0	4 9
21	7 1	4 39	6 55	4 28	6 57	4 9	6 47	4 17	6 54	3 48	6 46	3 45	7 0	4 9
22	7 2	4 39	6 56	4 28	6 57	4 10	6 47	4 17	6 54	3 48	6 47	3 45	7 1	4 10
23	7 2	4 40	6 56	4 29	6 58	4 10	6 48	4 18	6 55	3 49	6 47	3 46	7 1	4 10
24	7 3	4 40	6 57	4 29	6 58	4 11	6 48	4 18	6 55	3 49	6 48	3 46	7 2	4 11
25	7 3	4 41	6 57	4 30	6 59	4 11	6 49	4 19	6 56	3 50	6 48	3 47	7 2	4 12
26	7 3	4 41	6 58	4 31	6 59	4 12	6 49	4 20	6 56	3 50	6 48	3 47	7 3	4 12
27	7 4	4 42	6 58	4 31	7 0	4 13	6 50	4 20	6 56	3 51	6 49	3 48	7 3	4 13
28	7 4	4 43	6 58	4 32	7 0	4 13	6 50	4 21	6 57	3 52	6 49	3 49	7 3	4 14
29	7 4	4 43	6 59	4 32	7 0	4 14	6 50	4 22	6 57	3 52	6 49	3 49	7 4	4 14
30	7 5	4 44	6 59	4 33	7 0	4 15	6 51	4 22	6 57	3 53	6 50	3 50	7 4	4 15
31	7 5	4 45	6 59	4 34	7 1	4 16	6 51	4 23	6 57	3 54	6 50	3 51	7 4	4 16

大正三年 十二月

地名	小樽		(樺太) 大泊		羅津浦		元山		迎日灣		釜山		三島 [巨文島]	
	日出	日沒	日出	日沒	日出	日沒	日出	日沒	日出	日沒	日出	日沒	日出	日沒
1	6 46	4 3	6 51	3 44	7 26	4 49	7 29	5 9	7 13	5 9	7 12	5 12	7 17	5 22
2	6 48	4 2	6 52	3 44	7 27	4 49	7 30	5 8	7 14	5 8	7 13	5 12	7 18	5 22
3	6 49	4 2	6 53	3 43	7 28	4 48	7 31	5 8	7 15	5 8	7 14	5 12	7 18	5 22
4	6 50	4 2	6 54	3 43	7 29	4 48	7 32	5 8	7 16	5 8	7 15	5 12	7 19	5 22
5	6 51	4 2	6 55	3 43	7 30	4 48	7 33	5 8	7 17	5 8	7 16	5 12	7 20	5 22
6	6 52	4 1	6 56	3 43	7 31	4 48	7 34	5 8	7 18	5 8	7 17	5 12	7 21	5 22
7	6 53	4 1	6 58	3 43	7 32	4 48	7 35	5 8	7 19	5 8	7 17	5 12	7 22	5 22
8	6 54	4 1	6 59	3 42	7 33	4 48	7 36	5 8	7 19	5 8	7 18	5 12	7 23	5 22
9	6 55	4 1	7 0	3 42	7 34	4 47	7 37	5 8	7 20	5 8	7 19	5 12	7 23	5 22
10	6 56	4 1	7 1	3 42	7 35	4 47	7 37	5 8	7 21	5 8	7 20	5 12	7 24	5 22
11	6 57	4 1	7 2	3 42	7 36	4 47	7 38	5 8	7 22	5 8	7 21	5 12	7 25	5 22
12	6 57	4 1	7 3	3 42	7 37	4 48	7 39	5 8	7 23	5 9	7 21	5 13	7 26	5 22
13	6 58	4 1	7 4	3 42	7 38	4 48	7 40	5 8	7 23	5 9	7 22	5 13	7 26	5 23
14	6 59	4 1	7 4	3 42	7 39	4 48	7 41	5 8	7 24	5 9	7 23	5 13	7 27	5 23
15	7 0	4 2	7 5	3 42	7 39	4 48	7 41	5 9	7 25	5 9	7 24	5 13	7 28	5 23
16	7 1	4 2	7 6	3 42	7 40	4 48	7 42	5 9	7 25	5 10	7 24	5 14	7 28	5 23
17	7 1	4 2	7 7	3 42	7 41	4 49	7 43	5 9	7 26	5 10	7 25	5 14	7 29	5 24
18	7 2	4 2	7 7	3 43	7 41	4 49	7 43	5 9	7 27	5 10	7 25	5 14	7 30	5 24
19	7 3	4 3	7 8	3 43	7 42	4 49	7 44	5 10	7 27	5 11	7 26	5 15	7 30	5 25
20	7 3	4 3	7 9	3 43	7 43	4 50	7 45	5 10	7 28	5 11	7 27	5 15	7 31	5 25
21	7 4	4 4	7 9	3 44	7 43	4 50	7 45	5 11	7 29	5 12	7 27	5 15	7 32	5 25
22	7 4	4 4	7 10	3 44	7 44	4 51	7 46	5 11	7 29	5 12	7 28	5 16	7 32	5 26
23	7 5	4 5	7 10	3 45	7 44	4 51	7 46	5 12	7 30	5 12	7 28	5 16	7 33	5 26
24	7 5	4 5	7 11	3 45	7 45	4 52	7 47	5 12	7 30	5 13	7 29	5 17	7 33	5 27
25	7 6	4 6	7 11	3 46	7 45	4 52	7 47	5 13	7 31	5 14	7 29	5 17	7 33	5 27
26	7 6	4 6	7 12	3 47	7 46	4 53	7 48	5 13	7 31	5 14	7 30	5 18	7 34	5 28
27	7 7	4 7	7 12	3 47	7 46	4 53	7 48	5 14	7 31	5 15	7 30	5 19	7 34	5 29
28	7 7	4 8	7 12	3 48	7 46	4 54	7 48	5 15	7 32	5 15	7 30	5 19	7 35	5 29
29	7 7	4 8	7 13	3 49	7 47	4 55	7 49	5 15	7 32	5 16	7 31	5 20	7 35	5 30
30	7 7	4 9	7 13	3 49	7 47	4 56	7 49	5 16	7 32	5 17	7 31	5 21	7 35	5 31
31	7 8	4 10	7 13	3 50	7 47	4 56	7 49	5 17	7 33	5 17	7 31	5 21	7 36	5 31

大正三年 十二月

地名	木浦		古群山群島		仁川		鎮南浦		(鴨綠江口) 圓島		大連		旅順		順	
	日出	日沒	日出	日沒	日出	日沒	日出	日沒	日出	日沒	日出	日沒	日出	日沒	日出	日沒
1	7 22	5 24	7 25	5 21	7 28	5 17	7 36	5 18	7 42	5 19	6 52	4 32	6 53	4 34	6 54	4 34
2	7 23	5 24	7 26	5 21	7 29	5 16	7 37	5 18	7 43	5 19	6 53	4 32	6 54	4 34	6 55	4 34
3	7 24	5 24	7 26	5 21	7 30	5 16	7 38	5 18	7 44	5 19	6 54	4 32	6 55	4 34	6 56	4 34
4	7 25	5 24	7 27	5 21	7 31	5 16	7 39	5 17	7 45	5 19	6 55	4 32	6 56	4 34	6 57	4 34
5	7 26	5 24	7 28	5 21	7 32	5 16	7 40	5 17	7 46	5 18	6 56	4 32	6 57	4 34	6 58	4 34
6	7 27	5 24	7 29	5 21	7 33	5 16	7 41	5 17	7 47	5 18	6 57	4 31	6 58	4 34	6 59	4 34
7	7 28	5 24	7 30	5 21	7 33	5 16	7 42	5 17	7 48	5 18	6 57	4 31	6 59	4 34	7 0	4 34
8	7 28	5 24	7 31	5 21	7 34	5 16	7 43	5 17	7 49	5 18	6 58	4 31	6 59	4 34	7 1	4 34
9	7 29	5 24	7 32	5 21	7 35	5 16	7 44	5 17	7 50	5 18	6 59	4 31	7 0	4 34	7 2	4 34
10	7 30	5 24	7 32	5 21	7 36	5 16	7 44	5 17	7 51	5 18	7 0	4 31	7 1	4 34	7 3	4 34
11	7 31	5 24	7 33	5 21	7 37	5 16	7 45	5 17	7 52	5 18	7 1	4 32	7 2	4 34	7 4	4 34
12	7 32	5 24	7 34	5 21	7 38	5 16	7 46	5 17	7 53	5 18	7 2	4 32	7 3	4 34	7 5	4 34
13	7 32	5 25	7 35	5 22	7 38	5 16	7 47	5 18	7 53	5 19	7 3	4 32	7 4	4 34	7 6	4 35
14	7 33	5 25	7 35	5 22	7 39	5 17	7 47	5 18	7 54	5 19	7 3	4 32	7 4	4 34	7 7	4 35
15	7 34	5 25	7 36	5 22	7 40	5 17	7 48	5 18	7 55	5 19	7 4	4 32	7 5	4 34	7 8	4 35
16	7 34	5 25	7 37	5 22	7 41	5 17	7 49	5 18	7 56	5 19	7 5	4 33	7 6	4 35	7 9	4 36
17	7 35	5 26	7 37	5 23	7 41	5 17	7 50	5 19	7 56	5 20	7 5	4 33	7 6	4 35	7 10	4 37
18	7 36	5 26	7 38	5 23	7 42	5 18	7 50	5 19	7 57	5 20	7 6	4 33	7 7	4 35	7 11	4 37
19	7 36	5 26	7 39	5 23	7 42	5 18	7 51	5 19	7 57	5 20	7 7	4 34	7 8	4 36	7 12	4 38
20	7 37	5 27	7 39	5 24	7 43	5 19	7 51	5 20	7 58	5 21	7 7	4 34	7 8	4 36	7 13	4 38
21	7 37	5 27	7 40	5 24	7 44	5 19	7 52	5 20	7 59	5 21	7 8	4 34	7 9	4 36	7 14	4 39
22	7 38	5 28	7 40	5 25	7 44	5 19	7 53	5 21	7 59	5 22	7 8	4 35	7 9	4 37	7 15	4 39
23	7 38	5 28	7 41	5 25	7 45	5 20	7 53	5 21	8 0	5 22	7 9	4 35	7 10	4 37	7 16	4 39
24	7 39	5 29	7 41	5 26	7 45	5 21	7 54	5 22	8 0	5 23	7 9	4 36	7 10	4 38	7 17	4 40
25	7 39	5 29	7 42	5 26	7 46	5 21	7 54	5 22	8 1	5 23	7 10	4 36	7 11	4 39	7 18	4 40
26	7 40	5 30	7 42	5 27	7 46	5 21	7 54	5 23	8 1	5 24	7 10	4 37	7 11	4 39	7 19	4 40
27	7 40	5 31	7 43	5 28	7 46	5 22	7 55	5 23	8 1	5 24	7 11	4 38	7 12	4 40	7 20	4 41
28	7 41	5 31	7 43	5 28	7 47	5 23	7 55	5 24	8 2	5 25	7 11	4 38	7 12	4 40	7 21	4 41
29	7 41	5 32	7 43	5 29	7 47	5 24	7 55	5 25	8 2	5 26	7 11	4 39	7 12	4 41	7 22	4 42
30	7 41	5 33	7 44	5 30	7 47	5 24	7 56	5 26	8 2	5 27	7 11	4 40	7 13	4 42	7 23	4 43
31	7 42	5 33	7 44	5 30	7 48	5 25	7 56	5 26	8 3	5 27	7 12	4 40	7 13	4 43	7 24	4 44

目 次

日 本

	Page.
東京海灣	423
本洲東岸	423-424
南方諸島	424
本洲南岸	424-425
四國南岸	425-426
九州東岸	
南西諸島	426-427
臺灣及附屬諸島	427-428
紀伊水道	428
內海或瀬戸内	429-430
豐後水道	430
九州北岸	431
” 西岸	431-432
” 南岸	432
甌及五島列島	433
本洲北西岸	433-434
” 北岸	435
北洲南岸	435-436
” 東岸	436
” 北岸	437
” 西岸	437-438
千島列島	438
樺太(北緯五十度以南)	439
朝鮮西岸(鴨綠江至珍島)	440
” 南岸(珍島至釜山港)	441
” 東岸(釜山港至豆滿江)	441-442
支 那	
東岸(廣東至厦門)	443-444
” (厦門至揚子江口)	444-445
揚子江	445-446
黃海及渤海(揚子江口至鴨綠江)	446-447
露領沿海州	
豆滿江至堪察加	448-451
樺太(北緯五十度以北)	451

表中 ㊦、㊧、㊨、㊩、㊪、+、ノ符アルハ海圖上ニ記載セル同符ノ地點ノ經緯度タルヲ示スモノナリ

日 本

東 京 海 灣

國 名	地 名	位 置	北 緯	東 經	測 量 年
相 模	金田灣	劍崎燈臺	35 8 34	139 40 50	明治三十二年
”	浦賀港	測候所 △	35 14 26	139 44 28	”
”	觀音崎	燈臺	35 15 29	139 44 54	二十一年
武 藏	根岸灣	堀割川口波止場東角 △	35 24 35	139 37 53	四十年
”	橫濱港	東波止場(港務部報時球) ㊦	35 26 41	139 39 0	三十六年
”	品川灣	品川燈臺(第二砲臺)	35 37 35	139 45 44	五年
安 房	館山灣	高島南端 +	34 59 30	139 50 33	二十四年

本 洲 東 岸

安 房	內浦灣	開戸川口 △	35 7 32	140 11 46	三十二年
上 總	勝浦灣	八幡崎 △	35 8 3	140 18 46	”
”	小濱泊地	八幡崎 △	35 14 54	140 24 32	”
下 總	犬吠崎	燈臺	35 42 13	140 52 22	”
常 陸	那珂港	祝町海岸 △	36 19 46	140 35 49	三十年
”	會瀨泊地	初岬 △	36 34 38	140 40 3	”
”	平瀨泊地	稻荷山燈 ㊦	36 51 11	140 47 50	”
磐 城	小名濱灣	タテチカ山 △	36 56 6	140 55 29	”
”	中之作泊地	龍ヶ崎 △	36 57 7	140 57 8	”
陸 前	石濱錨地	寒風澤島 ㊦	38 19 51	141 7 30	三十二年
”	野蒜灣	鯛山 △	38 22 12	141 9 50	三十四年
”	荻之濱港	橫濱 △	38 22 35	141 27 24	三十年

本 洲 東 岸					
國 名	地 名	位 置	北 緯	東 經	測 量 年
陸 前	金華山	燈臺	38 16 37	141 35 17	明治十 四年
”	氣仙沼灣	岩井埼 ⊙	38 49 40	141 36 28	”
”	大舟渡港	下大舟渡 ⊕	39 2 25	141 43 47	”
陸 中	釜石港	釜石海岸 ⊕	39 16 21	141 54 9	”
”	船越灣	辨天島西端 △	39 24 30	141 59 5	三十六年
”	山田港	小島沙嘴 △	39 27 23	141 58 50	”
”	宮古港	宮古川口 ⊕	39 38 20	141 58 14	四 年
”	久慈灣	灣頭沙濱 ⊕	40 11 22	141 47 53	十六年
陸 奥	鮫錨地	鮫村海岸 ⊕	40 32 1	141 33 18	”
”	尻矢埼	燈臺	41 25 55	141 27 19	二十二年
南 方 諸 島					
伊豆諸島	新島	本村泊地地内島 △	34 22 25	139 13 42	大 正 元 年
小笠原群島	父島	二見港大根埼 ⊕	27 5 10	142 10 53	明治四十四年
”	母島	沖村港 ⊕	26 38 6	142 9 12	”
”	西之島	島頂 △	27 14 42	140 52 36	”
火山列島	北硫黃島	榊ヶ峯 ⊙	25 25 31	141 16 49	”
”	硫黃島	西 ⊕	24 47 40	141 18 16	”
南島島	...	笠置埼西端(概位)	24 17 0	154 0 0	三十五年
本 洲 南 岸					
相 模	江奈港	小山 △	35 8 30	139 40 28	三十二年
”	城ヶ島	燈臺	35 8 11	139 36 51	二十七年
”	小多和灣	柴原島 △	35 12 35	139 36 49	三十六年
”	江之島泊地	片瀨川口 ⊕	35 18 33	139 29 14	二十二年
伊 豆	網代港	江川埼 +	35 2 59	139 5 44	”
”	下田港	波止場外端 △	34 40 12	138 57 3	三十九年
”	妻良子浦	子浦 +	34 40 6	138 47 24	二十三年
”	田子港	大田子 +	34 48 22	138 46 18	”

國 名	地 名	位 置	北 緯	東 經	測 量 年
伊 豆	戸田港	稻荷山 △	34 58 25	138 46 36	明治二十三年
駿 河	江之浦	江之浦 +	35 2 40	138 53 26	”
”	清水港	真埼 +	35 0 59	138 31 5	”
尾 張	師崎水道	篠島 △	34 40 26	137 0 16	二十一年
伊 勢	四日市泊地	燈臺	34 57 37	136 38 30	四十一年
”	津泊地	燈臺	34 42 33	136 31 34	”
志 摩	鳥羽港	相生山 △	34 28 27	136 50 8	二十一年
”	的矢港	和田ノ鼻 ⊕	34 21 21	136 52 31	”
”	濱島港	鰻浦山(御座) ⊙	34 16 13	136 46 42	”
伊 勢	五箇所港	チノ峯(礫浦) △	34 18 49	136 40 10	三十三年
”	神前灣	見江島 △	34 14 34	136 33 5	三十四年
”	古和港	辨天島南角	34 14 54	136 27 53	三十三年
紀 伊	錦灣	向井鼻 △	34 12 55	136 23 54	”
”	長島灣	二郷村 ⊕	34 12 21	136 20 15	三十四年
”	尾鷲灣	セギノ山(尾鷲) △	34 4 3	136 11 59	三十三年
”	九木浦	三四九呎山峯 △	34 0 41	136 15 33	”
”	木ノ本泊地	寔見ヶ島 ⊙	33 52 40	136 7 40	三十四年
”	勝浦灣	勝浦暴風標 ⊙	33 37 30	135 56 41	三十三年
”	浦神港	懷山 △	33 34 5	135 55 5	”
”	大島港	串本 ⊕	33 28 4	135 46 19	”
”	周參見錨地	西山(二六二呎) △	33 32 46	135 28 52	”
”	田邊灣	齋田山 △	33 43 30	135 20 55	”
”	御坊錨地	鯉島 △	33 51 12	135 8 32	”
四 國 南 岸					
土 佐	浦戸港	龍頭埼 ⊙	33 29 45	133 34 19	二十四年
”	須崎港	門屋山 △	33 22 32	133 15 45	”

四 國 南 岸					
國 名	地 名	位 置	北 緯	東 經	測 量 年
土 佐	清水港	鞍掛山 △	32 45 37	132 57 15	大 正 元 年
”	宿毛港	大島 △	32 54 48	132 41 48	明 治 四 十 四 年
九 州 東 岸					
豐 後	米水津港	石鎚山 △	32 52 26	131 58 32	十 七 年
”	猪之串港	屋形島峯頭 △	32 46 10	131 54 39	”
日 向	細島港	米ノ山 △	32 25 3	131 39 34	”
”	美々津錨地	高島七ツ瀨 △	32 19 20	131 37 15	二 十 九 年
”	折生迫灣	戸崎鼻 △	31 47 7	131 28 54	三 十 年
”	油津	波止鼻 △	31 34 56	131 23 50	三 十 六 年
”	有明灣	枇榔島 △	31 25 46	131 6 47	”
大 隅	大泊灣	灣首沙丘 △	31 1 37	130 40 55	”
南 西 諸 島					
種子島	馬毛島	二二五呎 △	30 44 25	130 50 39	三 十 六 年
”	西之表灣	北防波堤端 △	30 44 3	130 59 17	”
”	大浦	濱島 △	30 27 11	130 58 19	三 十 七 年
”	島間泊地	島間崎 △	30 27 58	130 50 46	”
屋久島	一湊	矢筈山 △	30 27 55	130 29 27	”
”	宮之浦	塚崎 △	30 25 56	130 33 54	”
口永良部島	口永良部灣	高崎 △	30 27 23	130 10 30	”
口之島	口之島泊地	前岳 △	29 57 59	129 55 16	四 十 三 年
諏訪瀨島	切石泊地	潮見崎 △	29 36 12	129 42 42	海 圖 = 據
寶 島	寶島泊地	九五二呎山 △	29 8 31	129 12 21	四 十 三 年

國 名	地 名	位 置	北 緯	東 經	測 量 年
奄美大島	笠利灣	立神岩	28 28 15	129 38 55	明 治 十 九 年
”	名瀨港	山羊島 △	28 23 54	129 30 22	四 十 二 年
喜界島	早町泊地	平家盛 △	28 20 29	129 59 56	”
德之島	山村灣	湊川口 △	27 51 45	128 57 21	三 十 九 年
”	龜津泊地	カンニン崎 △	27 44 47	129 1 52	”
沖繩群島	伊平屋列島南部	伊是名島濱崎 △	26 55 14	127 55 57	三 十 八 年
”	運天港	屋我地島北岸 +	26 40 37	128 1 31	二 十 七 年
”	瀨底錨地	瀨底島東角 +	26 38 53	127 53 14	”
”	名護灣	喜瀨陸角	26 32 40	127 56 7	”
”	那霸港	博奕山 △	26 12 51	127 40 1	二 十 六 年
”	大浦灣	邊野古岬 △	26 31 20	128 3 20	三 十 九 年
”	慶良間海峽	座間味島白ノ崎 △	26 12 56	127 18 1	三 十 八 年
”	久米島〔儀間港〕	花崎 △	26 20 13	126 44 27	”
先島群島	狩股錨地	平良海岸 +	24 48 18	125 17 57	二 十 一 年
”	石垣泊地	美崎泊 ⊕	24 19 51	124 9 33	二 十 年
”	船浮港	本成屋崎(島) ⊕	24 20 13	123 43 47	”
臺 灣 及 附 屬 諸 島					
臺 灣	港口灣	二五呎岩頂	21 56 9	120 51 47	海 圖 = 據
”	八瑤灣	九棚山 △	22 5 54	120 52 12	四 十 一 年
”	卑南泊地	卑南山 △	22 45 16	121 8 13	”
”	成廣灣泊地	白守蓮二九五呎山 △	23 7 23	121 23 36	四 十 二 年
”	花蓮港泊地	米崙山 △	23 59 20	121 36 30	”
”	蘇澳灣	北方灣後山 △	24 36 3	121 52 43	三 十 八 年
”	深灣灣	番仔灣鼻 △	25 8 9	121 49 7	三 十 年
”	基隆港	萬人堆鼻燈臺	25 9 22	121 44 37	三 十 八 年
”	淡水港	舊砲臺 △	25 10 45	121 25 28	三 十 七 年
”	舊港泊地	北蔡島 △	24 50 59	120 55 51	”

臺灣及附屬諸島					
國名	地名	位置	北緯	東經	測量年
臺灣	中港泊地	一保山△	24 39 36	120 49 29	明治三十七年
”	後壠泊地	暴風標	24 36 46	120 45 16	”
”	大安港	第十九測量標	24 23 37	120 35 6	三十六年
”	塗葛窟港	暴風標	24 11 57	120 29 14	”
”	鹿港泊地	暴風標	24 3 38	120 25 26	”
”	蕃垵泊地	蕃垵△	23 55 47	120 18 37	”
”	海口泊地	外繩角△	23 42 17	120 10 26	”
”	布袋嘴泊地	布袋嘴專賣支局官舎◇	23 22 44	120 9 26	三十五年
”	安平泊地	燈臺	23 0 13	120 9 9	二十九年
”	打狗港	燈臺	22 36 56	120 15 35	四十年
”	東港泊地	東港溪河口○	22 28 3	120 26 0	”
”	車城泊地	鼻仔頭△	22 4 59	120 41 48	”
”	大板轆錨地	馬鞍山△	21 57 40	120 45 9	”
火燒島	南蔡灣	火燒山△	22 39 8	121 28 41	四十一年
紅頭嶼	矢代灣	イモロナモン△	22 1 47	121 33 6	”
”	東清灣	イラノミルック△	22 3 43	121 33 52	”
澎湖列島	澎湖港	紗帽山△	23 31 46	119 33 55	二十八年
八列島	石崖島	△	23 22 54	119 30 32	二十九年
紀伊水道					
紀井	比井灣	比井+	33 54 54	135 4 43	三十二年
”	由良内	宮ノ崎+	33 57 28	135 5 41	”
”	湯淺灣	鷹島東角△	34 0 57	135 7 25	”
”	大崎灣	下津村+	34 6 30	135 7 54	”
”	和歌浦灣	灘波江鼻△	34 10 54	135 8 36	三十一年
阿波	橋浦	鵜渡島△	33 52 33	134 40 11	十八年
”	小松島錨地	和田鼻△	34 0 29	134 37 37	”
淡路	福良浦(鳴門)	洲崎島◇	34 14 49	134 42 24	三十三年

內海或瀨戶內					
國名	地名	位置	北緯	東經	測量年
紀伊	友ヶ島水道	燈臺	34 16 45	134 59 45	明治二十年
攝津	大阪	天保山燈臺	34 39 24	135 25 42	二十八年
”	神戸港	川崎◇	34 40 12	135 10 54	”
播磨	明石瀨戶	江崎燈臺	34 36 18	134 59 19	二十九年
”	坂越灣	丸山鼻△	34 44 47	134 25 41	三十五年
備前	牛窓港	黑島△	34 35 50	134 9 15	”
”	岡山港	米崎△	34 34 32	134 2 25	”
”	宇野灣	葛島△	34 28 26	133 56 50	三十八年
讃岐	高松港	西防波堤△	34 21 7	134 2 25	”
”	栗島錨地	栗島筆ノ洲+	34 16 1	133 38 43	三十一年
伊豫	多喜濱錨地	大島△	33 59 55	133 21 12	二十六年
”	來島海峽	來島△	34 7 1	132 57 52	二十九年
備後	鞆津	平村◇	34 22 41	133 22 18	二十六年
”	尾道瀨戶	持光寺山△	34 24 22	133 11 18	”
安藝	小佐木島	燈臺	34 21 45	133 5 39	二十九年
”	大下島	燈臺	34 11 14	132 54 48	”
”	大崎上島	鯛崎燈臺	34 16 31	132 56 9	”
”	大崎下島	御手洗埠頭	34 10 31	132 51 54	”
”	鹿老渡小瀨戶	鹿老渡島矢尻ノ鼻△	34 4 3	132 32 14	三十三年
”	那沙美瀨戶	大那沙美島大塔山△	34 16 31	132 22 12	十六年
”	宇品港	森山○	34 20 33	132 29 45	”

內 海 或 瀨 戶 內					
國 名	地 名	位 置	北 緯	東 經	測 量 年
安 藝	早瀨々戶	引島	34 10 26	132 28 41	明治十六年
”	大野瀨戶	大國新開常夜燈	34 17 5	132 16 40	三十六年
周 防	諸島水道	津和地島友落鼻△	33 58 7	132 29 16	三十三年
”	大島瀨戶	瀨戶山鼻△	33 57 37	132 10 48	”
伊 豫	三津濱泊地	湊山△	33 51 59	132 42 21	”
”	三机港	遠見山△	33 27 45	132 14 20	十五年
豐 後	姬島	姬島山頂△	33 43 12	131 39 44	二十四年
豐 前	宇島	中波止△	33 37 39	131 7 38	三十七年
周 防	上之關海峽	海峽北岸◇	33 49 51	132 6 44	三十二年
”	笠戶浦	卯ノ木山△	33 58 31	131 48 27	十七年
”	德山灣	沖島△	33 57 20	131 41 46	”
”	德山灣仙島水道	東小島南端○	34 3 23	131 45 39	三十年
”	秋穗灣	藤尾鼻○	34 1 55	131 22 55	十八年
長 門	下關海峽東口	刈屋○	33 57 25	131 9 56	”
”	下關海峽	測候所△(-三〇呎)	33 57 24	130 56 9	三十七年
豐 前	小倉	防波堤△	33 53 35	130 52 34	”
筑 前	若松港	名古屋崎西角△	33 54 47	130 49 26	三十五年
豐 後 水 道					
豐 後	佐賀關	下浦◇	33 14 26	131 52 21	十五年
”	佐伯灣	大入島石間波止場◇	32 58 48	131 55 4	三十九年
伊 豫	八幡濱港	大島△	33 23 26	132 20 10	四十一年
”	宇和島灣	宇和島日振新田石垣角△	33 13 10	132 32 54	三十九年
”	岩松港外	竹ヶ島△	33 6 16	132 24 30	四十四年
”	平城港	柏崎△	33 0 41	132 29 2	”

九 州 北 岸					
國 名	地 名	位 置	北 緯	東 經	測 量 年
豐 前	白洲	燈臺	33 59 7	130 47 20	明治十八年
筑 前	芦屋	岩屋岬△	33 56 19	130 40 49	二十九年
”	倉良瀨戶	大島三五八呎△	33 54 39	130 26 14	”
”	相ノ島錨地	二四一呎△	33 45 37	130 21 34	二十七年
”	福岡灣	博多燈臺	33 36 4	130 23 50	”
肥 前	唐津灣	高島△	33 28 42	129 59 16	三十五年
”	呼子港	加部島片島浦南角△	33 32 42	129 52 37	”
”	假屋港	京泊三一三呎△	33 28 43	129 49 15	二十四年
”	日比水道	立神山△	33 27 19	129 46 56	三十五年
”	伊萬里灣[星鹿浦]	城山△	33 23 12	129 40 42	”
對 馬	豆豉灣	千鳥瀨	34 6 8	129 12 33	三十年
”	嚴原	志賀鼻△	34 11 44	129 17 17	”
”	西泊灣	遠見山△	34 40 2	129 28 51	”
”	佐須奈港	迎番瀨ノ鼻△	34 39 4	129 23 3	”
”	仁田灣	杓子瀨	34 33 5	129 18 23	”
”	鹿見港	長崎島北西方一八呎岩○	34 31 47	129 18 51	”
”	尾崎灣	馬肥島	34 19 27	129 14 39	”
九 州 西 岸					
肥 前	平戶島薄香灣	薄香浦四二呎△	33 22 33	129 32 20	三十五年
”	平戶瀨戶	上枯木島△	33 12 51	129 30 32	”
”	佐世保港	丸瀨	33 8 44	129 42 44	三十年

九州 西 岸					
國 名	地 名	位 置	北 緯	東 經	測 量 年
肥 前	寺島水道	白瀬燈臺	33 5 33	129 37 26	明治三十三年
”	蠟浦港	大濬 △	33 1 10	129 33 28	”
”	松島水道	松島遠見山 △	32 55 43	129 36 31	”
”	長崎港	身段埼 △	32 44 14	129 51 13	二十四年
”		鼠島 △	32 43 15	129 49 55	三十八年
”	樺島水道	樺島天狗山 △	32 33 27	129 47 2	二十四年
”	口之津灣	燈臺	32 36 4	130 11 34	二十三年
”	島原錨地	燈臺	32 46 44	130 22 40	”
筑 後	三池港	北突堤燈臺	33 0 14	130 23 17	四十年
肥 後	三角港	三角市街 ⊕	32 37 21	130 27 3	二十一年
”	柳之瀬戸	柳浦 △	32 32 53	130 25 53	三十六年
”	富岡灣	曲埼 ⊙	32 31 27	130 2 4	二十三年
”	崎津灣	石神山 ⊙	32 17 6	130 0 27	四十四年
薩 摩	黑瀬戸	脇本浦一九七呎山 △	32 4 58	130 10 41	”
”	阿久根錨地	倉津埼 △	32 0 52	130 10 33	三十五年
”	串木野錨地	長埼 △	31 42 29	130 15 14	”
”	片浦灣	神ノ島 △	31 25 58	130 10 52	”

九州 南 岸						
國 名	地 名	位 置	北 緯	東 經	測 量 年	
薩 摩	泊浦	大瀬島 △	31 16 37	130 12 4	三十五年	
”	枕崎灣	立神瀬頂 ⊙	31 14 40	130 16 28	”	
”	鹿兒島 海灣	山川港	山王川口 △	31 13 51	130 38 49	二十九年
”		鹿兒島港	辨天臺場 △	31 35 32	130 33 30	”
”	濱市泊地	地小島 △	31 42 36	130 42 57	”	
”		櫻島瀬戸	咲花平 △	31 33 13	130 42 9	”

甌 及 五 島 列 島						
國 名	地 名	位 置	北 緯	東 經	測 量 年	
薩 摩	中河原浦	小島浦百貫島	31 51 16	129 50 43	明治三十五年	
肥 前	中通島	奈摩浦	トミサキ鼻 △	33 3 24	129 4 18	三十四年
		有川灣	鷹ノ巢山 △	32 58 17	129 6 26	”
		鯛之浦	ノヤマ山 △	32 57 26	129 6 1	”
”	若松瀬戸(若松浦)	二六〇呎山	32 53 14	129 1 35	二十年	
”	福江島	玉之浦	大瀬埼燈臺	32 36 45	128 35 46	三十四年
		福江泊地	石山 △	32 42 16	128 50 40	三十三年

本 洲 北 西 岸					
國 名	地 名	位 置	北 緯	東 經	測 量 年
長 門	油谷灣	角島燈臺	34 21 12	130 50 29	二十二年
”	瀬戸崎港	セングンシ鼻 △	34 24 9	131 12 34	”
”	萩灣	狐島 △	34 26 23	131 24 42	”
”	須佐港	赤島 △	34 37 44	131 35 49	”
”	江崎港	西堂寺 △	34 38 31	131 38 31	”
石 見	濱田港	高田山 △	34 54 3	132 3 48	”
”	温泉津浦	櫛島 △	35 6 3	132 20 0	二十四年
出 雲	鷺浦	鷺浦川口 △	35 26 27	132 40 57	”
”	江角浦	大森山 △	35 32 30	132 58 6	”
”	加賀浦	加賀浦 ⊕	35 33 44	133 3 17	十七年
”	笠浦	辨天島	35 34 31	133 7 39	”
”	七類浦	俵島 ⊙	35 34 22	133 13 56	”
伯 耆	境港	御臺場鼻 ⊙	35 32 47	133 14 21	二十四年

本 洲 北 西 岸					
國 名	地 名	位 置	北 緯	東 經	測 量 年
隱 岐	西郷港	八尾川々尻沙濱	36 12 6	133 19 26	明治十二年
”	加茂港	加茂川口	36 11 12	133 16 29	十七年
”	福浦港	福浦海岸	36 16 36	133 11 43	”
伯 耆	橋津泊地	馬ノ山	35 30 15	133 52 40	二十五年
因 幡	賀露泊地	駟馳山	35 34 10	134 16 38	”
但 馬	柴山港	釣瓶鼻	35 39 26	134 39 17	”
”	津居山港	絹卷ノ鼻	35 38 52	134 49 37	”
丹 後	宮津灣	片島鼻	35 35 14	135 13 29	四十四年
”	栗田灣	南角	35 32 3	135 15 51	”
”	舞鶴灣	高野川口	35 27 30	135 19 7	三十五年
越 前	敦賀灣	臺場	35 39 33	136 3 30	十九年
”	三國港	東尋坊	36 14 20	136 7 19	”
加 賀	金石泊地	金石燈	36 36 21	136 35 5	二十五年
能 登	輪島泊地	觀音山	37 24 7	136 53 34	二十年
”	九十九灣	鶴落島頂	37 18 38	137 13 52	”
”	穴水灣	槇山	37 9 0	136 57 59	”
”	七尾灣	七尾愛宕山	37 2 58	136 57 21	”
越 中	伏木錨地	燈臺	36 47 47	137 3 34	二十五年
”	岩瀨錨地	神通川西方沙濱	36 45 47	137 12 51	”
越 後	直江津港	鹽屋新田七三呎	37 10 40	138 14 1	”
”	新潟港	燈臺	37 56 37	139 3 8	”
佐 渡	小木港	木野浦	37 48 59	138 16 47	二十一年
”	夷港	暴風標	38 4 59	138 25 52	”
”	二見錨地	臺々鼻	37 57 54	138 14 58	”
”	相川灣	一里島	38 2 17	138 12 49	”

國 名	地 名	位 置	北 緯	東 經	測 量 年
越 後	瀨波泊地	瀨波北方沙濱	38 14 27	139 26 42	明治三十一年
”	粟生島泊地	日ノ見山	38 28 19	139 14 34	”
羽 前	鼠ヶ關港	興屋	38 33 32	139 32 19	”
”	大波波灣	番石山四四二呎	38 41 24	139 38 16	”
”	加茂港	荒埼	38 45 49	139 43 3	”
羽 後	酒田港	燈臺	38 55 15	139 48 21	”
”	鹽越鼻	物見山	39 12 54	139 53 14	”
”	飛島	高森山	39 12 2	139 32 58	”
”		小島石柱	39 11 4	139 32 37	”
”	平澤灣	三森、三〇呎小丘	39 17 26	139 56 11	”
”	土崎錨地	新屋濱	39 45 8	140 2 33	二十六年
”	船川灣	金川	39 53 34	139 50 44	”
”	能代錨地	能代	40 12 47	139 59 56	”
陸 奥	深浦	燈	40 38 58	139 55 17	二十七年
”	小泊灣	小泊	41 7 57	140 17 53	二十八年
本 洲 北 岸					
陸 奥	青森錨地	海岸	40 49 55	140 44 40	二十二年
”	茂浦港	茂浦	40 56 41	140 51 56	二十一年
”	小湊灣	南岸	40 56 11	140 58 25	二十二年
北 洲 南 岸					
渡 島	福島錨地	日方泊六八呎山	41 28 7	140 14 58	三十四年

北 洲 南 岸					
國 名	地 名	位 置	北 緯	東 經	測 量 年
渡 島	涌元錨地	七八呎山 △	41 33 55	140 25 13	明治三十九年
”	函館港	市街 中	41 46 7	140 43 6	三十五年
”	日浦錨地	日浦岬	41 43 40	141 2 50	”
”	尻岸内錨地	尻岸内川河口	41 45 40	141 4 40	海圖ニ據ル
”	白尻灣	沖ノ島 △	41 56 14	140 56 34	三十五年
”	森港	市街東方八一呎 △	42 6 23	140 35 17	”
膽 振	辨邊錨地	チャシ山 △	42 35 2	140 42 0	”
”	虹田錨地	フレナイ河口 △	42 32 42	140 45 32	”
”	有珠灣	イタオノット崎 △	42 31 6	140 46 19	”
”	紋監錨地	長流川 △	42 28 17	140 49 51	三十六年
”	室蘭港	エトスケレップ △	42 20 1	140 58 49	四十四年
日 高	浦河錨地	浦河燈臺	42 9 32	142 46 22	三十七年
”	様似錨地	様似鼻 △	42 7 2	142 54 59	”
”	幌泉錨地	燈臺	42 0 47	143 8 34	”
”	襟裳岬	燈臺	41 55 14	143 14 27	”
十 勝	茂寄錨地	廣尾鼻 △	42 16 49	143 19 2	”
釧 路	釧路泊地	釧路 中	42 58 8	144 22 21	”
”	厚岸灣	市街南西端 中	43 1 32	144 49 56	二十五年
根 室	暮霧磯灣	落石 △	43 10 17	145 30 20	”
”	花咲錨地	燈臺	43 16 28	145 35 22	”
”	納沙布崎	燈臺	43 22 56	145 49 7	十九年
北 洲 東 岸					
根 室	根室港	燈臺	43 20 27	145 34 45	十九年
”	羅白	三七呎 △	44 1 15	145 11 56	三十八年

北 洲 北 岸						
國 名	地 名	位 置	北 緯	東 經	測 量 年	
北 見	斜里泊地	九二呎 △	43 54 48	144 39 23	明治三十八年	
”	網走錨地	網走 中	44 1 11	144 16 16	”	
”	紋別錨地	辨天岬 F.S. ⊙	44 21 17	143 21 32	三十九年	
”	雄武錨地	三九呎 △	44 34 53	142 57 48	”	
”	枝幸錨地	ウシユタイベ岬 △	44 57 42	142 34 56	”	
北 洲 西 岸						
北 見	稚内錨地	稚内町暴風標附近 中	45 24 57	141 40 18	二十七年	
天 鹽	利尻島	鶯泊灣	ベシ崎山峯 △	45 14 51	141 13 43	二十八年
		鬼脇錨地	アイミコタン △	45 7 58	141 18 21	”
”	禮文島	香深錨地	小山 △	45 20 21	141 2 48	”
		船泊灣	オシヨシナイ △	45 26 15	141 1 47	”
”	天鹽川	川口南沙嘴 △	44 53 19	141 44 4	三十一年	
”	羽幌泊地	苫前 △	44 18 41	141 38 55	三十年	
”	燒尻島	西端三〇三呎 △	44 25 59	141 23 11	”	
”	鬼鹿泊地	鬼鹿ノ南方 △	44 8 14	141 39 22	”	
”	留萌泊地	留萌崎 ⊙	43 56 57	141 37 41	”	
”	増毛泊地	稻尾崎 △	43 51 42	141 32 38	”	
後 志	小樽港	水天宮山 △	43 11 47	141 0 11	二十六年	
”	茅沼及茶津内	茶津山 △	43 2 50	140 30 22	三十三年	
”	岩内錨地	岩内海岸 中	42 59 13	140 30 58	三十二年	
”	壽都港	岩崎 △	42 47 43	140 14 10	”	

北 洲 西 岸					
國 名	地 名	位 置	北 緯	東 經	測 量 年
			° / ' / "	° / ' / "	
後 志	瀬棚錨地	象王山 △	42 27 32	139 50 43	明治三十三年
”	奥尻島	稻穂岬燈臺	42 14 58	139 33 4	”
渡 島	江差錨地	手返ノ鼻 △	41 52 21	140 6 30	”
”	上ノ國錨地	威王山 △	41 48 12	140 5 22	”
”	福山錨地	辨天島燈臺	41 25 14	140 4 56	三十四年
千 島 列 島					
色丹島	松ヶ濱灣	河口 ⊙	43 44 37	146 41 59	十九年
”	斜古丹港	役場 ⊙	43 51 59	146 49 4	二十年
”	穴淵灣	灣内 ⊙	43 49 27	146 44 49	”
國後島	乳呑路泊地	植木ノ崎 △	44 16 10	146 10 58	三十六年
”	古釜府灣	中島崎 △	44 1 15	145 51 23	”
擇捉島	丹根崩灣	トマリウツル △	44 31 11	146 54 7	三十七年
”	内保灣	内保 △	44 44 0	147 12 23	”
”	宇多須都灣	オタスツ △	44 47 54	147 12 19	”
”	老門灣	ウトリチツプコイ、 一〇九呎 △	44 59 51	147 30 49	”
”	振別錨地	八丁島 △	45 4 24	147 32 2	”
”	留別灣	留別川口 △	45 6 0	147 41 57	”
”	紗那灣	紗那 ⊕	45 13 46	147 53 4	”
”	別飛錨地	イシユ鼻 △	45 16 57	148 2 2	四十二年
”	薬取錨地	辨天島 △	45 30 12	148 37 7	”
”	茂世路灣	辨財崎 △	45 25 42	148 50 54	”
得撫島	床丹灣	床丹 ⊕	45 52 8	149 45 57	二十六年
幌筵島	柏原灣	山上川 ⊕	50 39 27	156 7 32	二十五年

樺 太					
北 緯 五 十 度 以 南					
地 名	位 置	北 緯	東 經	測 量 年	
		° / ' / "	° / ' / "		
北名好錨地	北名好西丘高七七呎 △	49 26 27	142 6 49	明治四十二年	
鶴城灣	稻輪崎天測點 ⊕	48 50 40	141 54 58	”	
久春内泊地	天測點 ⊕	47 58 43	142 12 8	四十一年	
泊居泊地	泊居川口 △	47 46 11	142 3 42	”	
野田寒泊地	鉢子山 △	47 26 37	141 58 10	”	
幌泊泊地	本古丹山 △	47 7 2	142 4 10	”	
真岡港	天測點 ⊕	47 2 45	142 2 35	”	
阿幸泊地	南角 △	46 45 0	141 54 0	海圖ニ據ル	
吐鯤保泊地	氣主岬 △	46 36 2	141 48 49	四十一年	
宗仁	△	46 3 36	141 55 55	”	
海馬島	臺南岳 △	46 15 21	141 13 49	”	
西能登呂岬	燈臺	45 53 55	142 4 48	四十年	
留多加泊地	留多加川口 △	46 41 44	142 31 26	”	
大泊泊地	天測點 ⊕	46 37 24	142 46 47	”	
池邊濱泊地	池邊濱岬 △	46 35 50	143 6 23	”	
遠淵湖	遠淵 △	46 30 23	143 18 10	”	
乳根泊地	知志岬 △	46 17 51	143 33 43	四十二年	
皆別泊地	皆別岬 △	46 23 20	143 36 22	”	
愛郎灣	東幌泊五四八呎山 △	46 49 9	143 25 56	”	
富内泊地	富内岬(三角標) △	46 52 15	143 9 5	”	
榮濱泊地	島矢一八呎山 △	47 24 44	142 49 23	四十三年	
東白浦泊地	白浦嶽 △	47 51 52	142 31 2	四十四年	
元泊泊地	二三五呎山 △	48 15 55	142 37 25	”	
敷香泊地	天測點 ⊕	49 13 36	143 7 7	四十三年	
散江泊地	散江湖口 △	49 3 57	144 18 29	四十四年	
海豹島	△	48 30 14	144 37 35	大正元年	

經 緯 度 表

朝 鮮 西 岸				
鴨 綠 江 至 珍 島				
地 名	位 置	北 緯	東 經	測 量 年
薪島	△	39 48 3	124 13 46	明治三十八年
多獅島	東頂 ⊙	39 47 52	124 25 0	”
大同江	席島	南端 △	38 37 26	二十三年
	鐵島錨地	崖巖岬 △	38 39 34	”
大東灣	九味箭六〇呎山 △	38 3 57	125 0 4	三十四年
延平列島	小延平島頂	37 36 43	125 42 58	”
仁川港	小月尾島燈臺	37 27 47	126 36 8	四十四年
靈興島	銅岩山 △	37 15 38	126 26 24	”
牙山錨地	魯尾山 △	37 0 21	126 48 43	”
沙長浦(淺水海灣)	虛陸島 △	36 24 22	126 27 25	三十五年
外烟島	島頂	36 13 46	126 5 30	卅五,六年
群山浦	前望山 △	36 0 28	126 40 8	三十五年
古群山群島	△イイノ島 ⊕	35 49 27	126 24 53	”
鞍馬島	竹島	35 21 20	126 0 19	三十六年
羅州群島[桂子島]	咸桐山 △	35 3 54	126 5 13	”
木浦泊地	達里島天測鼻 △	34 47 3	126 19 50	二十八年
長竹水道	上島島廣班嶺 △	34 19 45	126 2 55	三十二年
五馬路島	北島 △	34 27 43	126 25 1	二十八年

經 緯 度 表

朝 鮮 南 岸					
珍 島 至 釜 山 港					
地 名	位 置	北 緯	東 經	測 量 年	
濟州島	牛島水道	城山半島 △	33 28 9	126 56 8	大正元年
	飛楊島錨地	⊕	33 23 47	126 14 0	明治三十五年
	竹島錨地	ウレ1島頂(概位)	33 19 0	126 9 0	1901 佛
	マルエツト島錨地	マルエツト島頂(概位)	33 13 0	126 18 0	” ”
所安港	石島 △	34 10 33	126 37 28	二十九年	
長直路	薪智島西峯頂	34 19 56	126 47 30	三十一年	
損竹島	島頂	34 16 46	127 21 17	”	
三島(巨文島)	古島回陽峯 △	34 1 43	127 18 54	大正元年	
汝自灣	萬乙島	34 39 24	127 31 23	明治三十一年	
駕莫洋	北部	駕莫島	34 40 35	127 40 55	三十年
	南部	自峯島頂	34 35 36	127 41 9	”
蛇梁海峽	竹島	34 49 17	128 10 38	”	
鎮海灣	蠶島	35 3 37	128 40 6	三十二年	
釜山港	龍洞山 △	35 7 9	129 5 17	”	
朝 鮮 東 岸					
釜 山 港 至 豆 滿 江					
蔚山浦	龍岑末 △	35 29 59	129 22 38	三十二年	
丑山浦	竹田山 △	36 30 35	129 27 4	三十八年	
竹邊灣	龍湫岬 △	37 3 39	129 25 46	”	
鬱陵島[南端]	間嶺末 △	37 27 24	130 52 19	四十一年	

朝鮮東岸

釜山港至豆滿江

地名	位置	北緯	東經	測量年
注文津泊地	注文山 △	37 54 2	128 49 53	明治四十一年
巨津泊地	德得山 △	38 27 6	128 27 39	”
長箭洞錨地	烽隅峯 △	38 44 48	128 11 45	”
元山津	天測點 ⊕	39 10 24	127 25 32	”
咸興灣	花島 △	39 45 4	127 33 54	”
西湖津	陳島 △	39 49 15	127 38 26	”
退潮浦	玉女峯 △	39 54 15	127 50 42	”
新浦錨地	盤桓臺 ⊕	40 0 48	128 13 17	四十年
新昌灣	檀祭端 △	40 7 59	128 27 36	”
遮湖灣	刀峯西方 △	40 12 6	128 39 14	”
利原泊地	君仙沙濱 △	40 19 15	128 39 1	”
梨湖錨地	梨湖沙濱中央 △	40 28 55	128 3 16	”
城津浦	烽燧端 △	40 40 52	129 12 26	”
黃岩錨地	大浦峯 △	40 49 3	129 31 33	”
葛麻浦	上台峯端 △	40 50 37	129 41 58	”
浦項灣	海望臺端 △	40 59 26	129 43 6	”
黃津灣	興峯 △	41 6 47	129 42 46	”
大良化灣	環峯端一九五呎 △	41 12 21	129 43 21	”
茶津灣	東山峙 △	41 16 13	129 44 49	”
梨津灣	常魚端 △	41 19 31	129 46 35	”
流大津灣	倉九味 △	41 23 18	129 46 59	”
清津灣	高抹山 △	41 46 17	129 50 17	”
龍渚浦	順項山 △	41 58 21	129 58 55	”
羅津浦	草島頂 △	42 9 26	130 16 24	”
造山灣	卵島 △	42 13 58	130 31 41	”

支那

支那東岸
廣東至廈門

地名	位置	北緯	東經	測量年
銅澳島	砲臺(破壞)	22 1 25	113 42 50	1868 英
	廟宇	22 1 14	113 41 55	1903 米
澳門港	サンフランシスコ砲臺	22 11 40	113 32 40	海圖ニ據ル
金星門港	ブラッフ頭	22 22 0	113 35 0	… 英
廣東河口	龍穴島 △	22 41 34	113 38 31	海圖ニ據ル
廣東河黃埔錨地	稅關	23 5 14	113 26 6	”
廣東港	稅關信號所	23 6 9	113 16 2	”
	塔(馬口砲臺)(概位)	23 4 12	113 16 35	”
西江	石龍岩	22 39 40	113 11 10	1900 英
	三水	23 7 30	112 51 50	1897 ”
	德慶	23 7 10	111 47 56	” ”
梧州	旗竿(概位)	23 29 0	111 20 0	” ”
	南大澳	ノリス、イースト峯	22 20 8	114 2 42
香港	本教會堂	22 16 49	114 9 31	1881 米
	天文臺子午儀 ⊙	22 18 13	114 10 25	1892 英
アバディーン港	ゲイブ、パッサ角+	22 14 50	114 9 38	1902 ”
大潭灣	ツ#1ド嶼山峯	22 12 30	114 13 22	1893 ”
シェルター港	一四〇五呎 △	22 20 23	114 15 9	1905 ”
大鵬灣	ロング港	22 27 41	114 21 42	1902 ”
	トロ港	22 26 10	114 14 30	1901 ”
	スタリング灣	22 32 33	114 19 51	1902 ”
三門泊地	沱瀉島頂	22 27 30	114 37 33	1845 ”

支 那 東 岸 廣 東 至 厦 門				
地 名	位 置	北 緯	東 經	測 量 年
三洲灣	東虎島(概位)	22 41 30	114 59 40	海圖ニ據ル
汕尾澳	エントランス山	22 45 0	115 21 20	1845 英
ゴト島錨地	ゴト島頂	22 39 30	115 25 50	1880 "
碣石灣	淺澳灣	22 48 14	115 47 46	1886 "
甲子角錨地	甲子角△	22 49 36	116 5 27	1877 "
蓮花峯角	燈臺	22 56 25	116 29 44	1880 "
汕頭港	英國領事館	23 20 30	116 40 25	1865 "
柘林灣	フォート頭三四一呎山	23 33 1	117 5 10	1907 "
詔安灣	ハイ島三六七呎山	23 36 45	117 18 56	" "
銅山港	フォルル峯	23 46 36	117 36 50	1844 "
浮頭灣	ノップ岩	23 54 50	117 51 39	1877 "
レッド灣	ブラック岩	24 1 20	117 53 0	1844 "
定臺灣	定臺頭	24 14 30	118 5 50	1880 "
支 那 東 岸 厦 門 至 揚 子 江 口				
厦門港	古浪嶼信號所△	24 26 46	118 4 4	1881 米
圍頭灣	北旋島燈臺	24 25 44	118 30 11	1843 英
深滬灣	姑嫂山塔	24 43 27	118 40 16	" "
泉州港	ピサイ島	24 49 45	118 41 50	1844 "
興化水道	ホワイト島頂	25 19 0	119 33 10	1877 "
ドワーフ錨地	ドワーフ角	25 27 24	119 51 5	" "
海壇海峽南口	定島+	25 25 16	119 42 22	" "
閩 江	川石山	26 7 54	119 39 53	1886 "
	勿克島	テムプル角	26 8 34	" "
	羅星島錨地	衛生官旗竿	25 59 18	119 26 38

地 名	位 置	北 緯	東 經	測 量 年	
三都澳	橄欖嶼△	26 38 15	119 38 40	1899 英	
沙埕港	龍目岩	27 9 10	120 24 15	1846 "	
石浦港	壇頭山嶺△	29 10 17	122 2 47	1843 "	
韭山列島	ダイヤモンド島五一呎山頂△	29 25 15	122 10 35	1892 "	
象山浦	コロン岩	29 37 42	121 50 4	1845 "	
舟山叢島	桃花島	島頂△	29 48 2	122 17 1	1892 "
	定海港	螺頭島頂△	29 56 58	122 2 16	1899 "
	金塘島	金塘峯△	30 1 55	121 54 12	1892 "
	長塗港	小長塗島九七六呎△	30 15 46	122 15 38	1888 "
甬江	虎蹲島燈臺	29 58 19	121 43 51	1893 "	
寧波錨地	英國領事館旗竿⊙	29 53 7	121 32 55	海圖ニ據ル	
揚 子 江					
上海港	浦東+	31 14 27	121 29 29	1881 米	
	英國領事館旗竿⊙	31 14 41	121 28 55	" "	
吳淞江	吳淞燈臺	31 23 19	121 30 3	" "	
崇明島	ガム立標	31 31 10	121 35 53	1907	
狼山灣	福山塔	31 48 0	120 45 0	海圖ニ據ル	
江陰泊地	君山	31 53 0	120 18 0	" "	
鎮江	焦山島(塔)	32 14 10	119 29 10	" "	
ウェード島灣	五一三呎山	31 40 0	118 28 0	" "	
蕪湖錨地	海關	31 21 5	118 22 50	" "	
舊縣	塔	31 11 55	118 3 34	1859 英	
九江	(概位)	29 43 0	116 7 25	" "	
赤壁石	シン、パイ、ウ	29 57 0	115 26 0	海圖ニ據ル	

揚 子 江				
地 名	位 置	北 緯	東 經	測 量 年
リ1列岩	燈臺	30 12 0	115 8 0	1893 英
木母洲南水道	白虎山(三九二呎山)	30 33 0	114 37 30	海圖ニ據ル
漢口	英國領事館	30 34 30	114 20 35	”
金口列岩	指導紅燈	30 16 0	114 8 0	”
磨盤石	磨盤石村	29 31 0	113 15 0	”
城陵磯	税關	29 26 20	113 11 10	”
湘江	長沙壽佛宮	28 8 0	113 0 0	”
	喬口(概位)	28 20 0	112 37 0	”
	白魚磯(塔)(概位)	28 52 0	112 44 0	”
洞庭湖	扁山(概位)	29 33 0	113 4 0	”
沅江	沅江(概位)	28 37 0	112 18 0	”
	南嘴(概位)	29 10 0	112 20 0	”
	接港口(概位)	29 4 0	112 2 0	”
沙市錨地	一軒家	30 17 15	112 16 39	1869 英
宜都直路	宜都縣寺院	30 24 0	111 30 0	海圖ニ據ル
宜昌	對岸北方+	30 44 25	111 18 34	1869 英
重慶	税關	29 34 30	106 38 10	海圖ニ據ル
黃 海 及 渤 海				
揚子江口至鴨綠江				
膠州灣	齊伯山島黃山一七七呎山頂	36 3 3	120 14 5	1863 英
王家灣	王家島△	36 51 9	122 22 55	1904 ”
石島灣	鎮邪島燈臺	36 53 55	122 30 21	1901 ”
愛倫灣	シユアタウハンモック△	37 9 55	122 33 57	1903 ”
裡島灣	裡島山△	37 14 52	122 34 34	” ”
養魚池灣	馬山△	37 19 46	122 34 43	” ”

地 名	位 置	北 緯	東 經	測 量 年
馬 蘭 灣 } ルンエン灣 }	スタンレ1マウンテン△	37 24 15	122 38 39	1903 英
威海衛港	劉公島練兵場+	37 30 10	122 9 44	1898 ”
龍門港	大山△	37 27 20	121 36 26	1875 ”
芝罘港	芝罘岬+	37 36 0	121 26 21	1860 ”
堂樂錨地	廟宇	37 58 56	120 40 59	海圖ニ據ル
羊角溝	(概位)	37 14 30	118 50 0	1903 英
大清河	ミヤカ、チン、ブ(概位)	37 52 10	118 34 40	1860 ”
大口河	(概位)	38 16 40	117 51 30	” ”
岐河	岐口	38 34 30	117 32 10	1859 ”
白河	大沽北砲臺(高堡)	38 59 40	117 42 24	1858 佛
天津	白河々岸○	39 9 0	117 11 25	1860 英
楊村	A點	39 22 39	117 4 30	” ”
河西務	A點	39 37 43	117 1 54	” ”
通州	北門	39 55 15	116 46 47	” ”
北塘河	東砲臺	39 6 20	117 44 0	1859 ”
青河	砲臺	39 8 0	118 50 0	” ”
灤河	舊臺場	39 15 30	119 3 0	” ”
大出河	岩角廟宇	39 49 55	119 32 30	” ”
秦皇島	燈臺(概位)	39 55 15	119 38 0	1900 ”
遼河口	タワ1、ヒル△	40 17 39	122 5 58	...
旅順港	櫻臺◇	38 48 22	121 15 9	明治三十九年
大連灣	老龍島△	38 59 40	121 39 32	三十八年
海洋島	ソルトン港◇	39 4 0	123 10 12	1860 英
大孤山泊地	大鹿島△	39 45 35	123 44 1	三十八年

露 領 沿 海 州

豆 滿 江 至 堪 察 加

地 名	位 置	北 緯		東 經		測 量 年
		° / ' //	° / ' //	° / ' //	° / ' //	
エキスペヂション灣	ポストバ灣北岸+	42 39 3	130 49 15	...	露	
トリニチ1灣	ザルピン半島+	42 37 31	131 5 49	...	"	
コルサコフ諸島	大ペレス島頂	42 39 51	131 29 7	1884	"	
スラビアンスキ1灣	ブル1ス角	42 32 55	131 27 25	...	"	
	ナイヅニク灣山頂△	42 54 22	131 24 24	1888	"	
	ミノソク灣南角△	42 56 0	131 25 27	"	"	
ペスチャニ灣	ペスチャニ角	43 10 40	131 46 1	海圖ニ據ル		
スイフン灣	リエチュノイ島燈臺	43 16 44	131 49 6	"		
ウグロボイ灣	サカ、チュイザ角	43 15 40	131 57 30	"		
ノビク灣	ラリチノッフ角燈臺	43 4 6	131 49 6	1876	露	
スタルカ海峡	ダラガン角	42 59 0	131 44 45	1887	"	
ニウ、ジギト灣	シュコタ島北東角	42 56 48	131 51 5	...	"	
レイニク島	北岸△	42 55 24	131 43 22	1887	"	
浦鹽斯德港	浦鹽斯德天測點○	43 6 51	131 52 44	1881	米	
ボルシャゴ、カムニヤ灣	ボルショイ岩	43 7 43	132 20 3	海圖ニ據ル		
エンドレエベ1灣	シエドロビドニ角	43 5 8	132 17 45	1897	露	
アスコルド島ナエヅニク灣	燈臺	42 43 55	132 20 45	1893	"	
ラヅボイニク灣	ボボバ角	42 54 3	132 21 31	海圖ニ據ル		
ポストク灣	パシンニコバ角△	42 53 11	132 44 11	1898	露	
アメリカ灣	アスタフェバ角△	42 48 23	132 54 29	"	"	
グラニトヌイ灣	グラニトヌイ角	42 40 30	133 5 30	海圖ニ據ル		
カドク灣	ゼレノイ角	42 41 9	133 10 44	"		

地 名	位 置	北 緯		東 經		測 量 年
		° / ' //	° / ' //	° / ' //	° / ' //	
ウスベニヤ灣	ヤキモヴァ角	42 48 15	133 30 5	海圖ニ據ル		
メルコボドナヤ灣	ストコブスカゴ角	42 50 0	133 36 45	"		
スツク河	河口	42 51 22	133 38 42	"		
シヨ1ウフ灣	シアイチウ河口+	42 54 14	133 50 3	1859	英	
セント、パレンティン灣	ミリナ角	43 6 0	134 20 10	海圖ニ據ル		
タウク河	河口	43 10 8	134 27 0	"		
バンゲン河	河口	43 18 5	134 42 40	"		
プスン河	河口	43 22 25	134 49 45	"		
セント、ユ1スタヒヤ灣	ナクバルノイ角	43 27 17	134 58 40	"		
セント、オルカ灣	旗竿○	43 44 26	135 18 0	"		
セント、ウラジミル灣	チレコ1バ角+	43 53 40	135 26 50	1859	英	
ラフ子河	河口(概位)	44 10 ...	135 39 30	...		
チュチカ河	河口(概位)	44 21 ...	135 50		
アゴベ河	河口(概位)	44 24 30	135 52		
ムツク河	河口(概位)	44 27 ...	136 1		
カエムベ河	河口(概位)	44 48 30	136 22		
クンタミ河	河口(概位)	44 53 30	136 31		
テル子灣	灣口(概位)	45 2 ...	136 38 30	...		
タッコマ河	河口(概位)	45 28 ...	137 13		
アング河	ピエルキナ角(概位)	45 49 30	137 42		
クズネツオバ河	河口(概位)	46 15 ...	138 6		

露 領 沿 海 州				
豆 滿 江 至 堪 察 加				
地 名	位 置	北 緯	東 經	測 量 年
スピエトラヤ河	ソスノバ角	46 31 0	138 19 30	海圖ニ據ル
プリトニャク灣	プリトニテク岬	46 42 0	138 20 0	"
トロプイギナ河	河口	46 55 0	138 27 30	"
アダミ河	河口	47 21 0	138 53 0	"
ルダ河	河口	47 28 0	139 2 0	"
ネルマ河	河口	47 39 0	139 9 30	"
グロッセビチャ灣	クレストボ、ホズビスヘンスキ1角(概位)	47 58 0	139 33 0	...
コツピ河	⚓(概位)	48 33 30	140 12 0	...
セント、イノケンチャ灣	(概位)	48 37 0	140 13 0	...
イムペラトルスカヤ港	コンスタンチノブスキ1灣	49 1 40	140 15 26	1885 露
	ツロ島	49 1 50	140 20 50	1874 "
バニナ灣	ノリス角(概位)	49 5 30	140 19
ストロイダ灣	エグチエ角(概位)	49 14 ...	140 23
ダタ河	テッセップフ、ダタ角(概位)	49 17 30	140 27
スタルカ灣	灣口(概位)	50 7 30	140 34
グレート、シゼミン河	河口(概位)	50 46 ...	140 28 30	...
クレストバヤ灣	灣口(概位)	51 11 20	140 43
モソロバ灣	⚓(概位)	51 18 ...	140 43
カストリース灣	チブザヴェトリ1島+	51 27 50	140 50 39	1868 英
黒龍江ニコライブスク	禮拜堂	53 8 5	140 42 59	... 露
コンスタンチン港	A點(概位)	54 4 45	137 21 12	... "
アイアン港	外岬(概位)	56 25 28	138 21
オコック河	河口OA	59 21 54	143 11 54	1852 露
ロジャチナヤ灣	⚓	59 25 ...	145 40 "

地 名	位 置	北 緯	東 經	測 量 年
ハラ錨地	實測處+	59 33 25	151 15 16	...
ザビヤカ灣	レリアキナ角(概位)	58 47 0	152 6 30	... 露
ホドカゲルナイア灣	ボツエダモバ岬	60 1 40	161 31 0	... "
チゲル河口	貯蔵庫⊙	58 1 12	158 18 40	1846 "
ベイストニク灣	ヅエルチ岬旗竿⊙	51 33 0	157 53 0	1882 "
アコムテン灣	灣ノ中央	52 26 0	158 35 0	海圖ニ據ル
ピリュチンスカヤ灣	灣ノ中央	52 38 0	158 33 0	"
アバチャ灣	ペイトロポ1ロブスク港	53 0 23	158 38 6	1896 露
ベチエビンスカヤ灣	⚓	53 12 ...	159 53 "
モルゾバヤ灣	⚓	53 15 35	160 1 1	"
ガルガ岬	...	54 33 ...	161 20 ...	"
樺 太				
北 緯 五 十 度 以 北				
コルサコバ灣	ピレボ河口(概位)	50 2 15	142 8 30	... 露
アンゲボ	(概位)	50 35 0	142 2 0	海圖ニ據ル
ヅエ泊地	ヅエ圓柱⊙	50 49 48	142 6 15	... 露
クエグダ港	ソントル河北岸	54 19 28	142 36 4	1869 "
アヌ1チエナ泊地	露人家屋	51 58 17	143 9 1	1882 "
アスランベゴブ海峡	西側	51 43 17	143 18 34	" "

港名	位置	緯度	經度	信號	信號時刻	
					綠威平時	標準時
					h m s	h m s
1 橫濱	東波止場白色檣	35 26 33 N.	139 39 1 E.	黑球	15 0 0	0 0 0
2 神戸	港務部構内白色旗竿	34 41 10 N.	135 10 48 E.	赤球	15 0 0	0 0 0
3 "	西波止場	號砲	"	"
4 門司	港務部ノ南西方ノ哩強	33 56 35 N.	130 57 22 E.	赤球 (白横線一條)	15 0 0	0 0 0
5 長崎	長崎市大浦郷字小屋敷	32 43 49 N.	129 51 55 E.	赤球 (白檣)	15 0 0	0 0 0
6 函館	測候所内旗竿	41 46 32 N.	140 43 35 E.	赤白旗	15 0 0	0 0 0
7 芝罘	塔丘東側旗竿 海面上 213呎 地上 75呎	37 32 56 N.	121 23 30 E.	黑球 號砲	16 0 0	0 0 0
8 上海	佛租界 Semaphore 海面上 118呎 地上 102呎	31 14 7 N.	121 29 10.3 E.	徑六呎ノ球	15 55 0 16 0 0	23 55 0 0 0 0
9 "	"	"	"	電燈	0 55 0 1 0 0	8 55 0 9 0 0
10 廈門	古浪嶼南東角ナル Semaphore 信號所旗竿	24 26 46 N.	118 4 4 E.	旗及號砲	16 0 0	0 0 0
11 汕頭	港務局旗竿 海面上 121呎 地上 111呎	23 21 27 N.	116 40 13 E.	球及號砲	16 0 0	0 0 0
12 香港	Blackhead hill	22 17 52 N.	114 10 28 E.	赤球	17 0 0	1 0 0
13 Singapore	Canning 砲臺旗竿 海面上 180呎 地上 40呎	1 17 33 N.	103 50 53 E.	球	18 0 0	1 0 0

備考	
1	中央標準時午前十一時五十五分ニ球ヲ揚ケ零時零分零秒ニ之ヲ落下セシム、故障アルトキハ萬國信號旗Wヲ揚ケ
2	同上
3	赤球ノ落下ト同時、又日曜及大祭日ニハ休報ス
4	球ハ常ニ下部横桁上ニ据置キ正午時約五分前ヨリ之ヲ上部横桁下マテ引揚ケ東京天文臺ヨリ電氣作用ヲ以テ正午ニ之ヲ落下セシム若シ信號ニ過誤アリタルトキ又ハ故障ノ爲メ該信號ヲ爲ス能ハサルトキハ球檣ノ下桁端ニ萬國信號ノW旗ヲ掲ケ、日曜及大祭日ハ休報ス
5	球ハ常ニ下部横桁上ニ据置キ正午時約五分前ヨリ之ヲ上部横桁下迄引揚ケ電氣作用ヲ以テ正午ニ之ヲ落下セシム若シ信號ニ過誤アリタルトキ又ハ故障ノ爲メ該信號ヲ爲ス能ハサルトキハ下部横桁端ニ萬國信號ノW旗ヲ掲ケ更ニ午後一時ニ信號ス
6	中央標準時正午五分前ニ半揚同二分前ニ全揚正午ニ落下セシム
7	標準時正午ニ球ヲ落下シ同時ニ號砲ス
8	標準時午前十一時四十五分ニ半揚十一時五十分ニ全揚シ十一時五十五分ニ一回之ヲ落下セシメ再ヒ直チニ全揚シ正午ニ落下セシム故障アルトキハ信號旗零番ヲ竿頭ニ揚ケ
9	夜間四個ノ白色電燈ヲ菱形ニ列シ標準時午後八時五十五分零秒、五十六分零秒、五十七分零秒、五十八分零秒、五十九分零秒、九時零分零秒ニ點滅器ヲ以テ毎回一齊ニ滅ス
10	萬國信號ノT旗ヲ五分前ニ揚ケ、標準時正午ニ號砲シ同時ニ旗ヲ落下ス、不確實トノ報アリ
11	標準時正午ニ球ヲ落下セシメ同時號砲ス、但シ信賴シ難シトノ報アリ
12	標準時午後零時五十五分ニ球ヲ半揚シ零時五十七分ニ全揚シ一時ニ落下ス、故障アル節ハ球ヲ徐々ニ下ロシ更ニ午後二時ニ信號ス、日曜日及政廳ノ祭日ニハ休報ス
13	標準時午後零時五十五分ニ球ヲ揚ケ一時ニ落下ス、故障アル時ニハ一時五分ニ球ヲ下ロシ更ニ二時ニ信號ス、信號不可能ナル場合ニハW旗ヲ掲ケ置ケ、日曜日ハ休報ス

港 名	位 置	緯 度 經 度	信 號	信 號 時 刻	
				綠 威 平 時	標 準 時
		° / ′		h m s	h m s
14	Singapore	Mount Faber 天文臺 1 16 15 N. 103 49 24 E.	赤 球	18 0 0	1 0 0
15	"	Tanjong Pagawharf	電 鈴
16	Rangoon	海員集會所ノ塔 海面上 81呎 地上 77呎 16 45 0 N. 96 10 0 E.	號 砲	17 30 0	0 0 0
17	"	"	球	17 35 20	0 0 0 (地方時)
18	Calcutta	William 砲臺ノ Semaphore 塔 海面上 128呎 地上 106呎 22 33 25 N. 88 20 12 E.	球	19 6 39.2	1 0 0 (")
19	"	Kidderpur 船渠ノ塔 海面上 84呎 地上 73呎 22 32 51 N. 88 18 42 E.	"	"	0 59 54 (")
20	"	港 務 部 海面上 116呎 地上 90呎 22 34 25 N. 88 20 42 E.	"	"	1 0 2 (")
21	"	港 務 部 屋 上	旗	"	1 0 2 (")
22	Madras	港 務 部 屋 上ノ 旗 竿 海面上 103呎 地上 90呎 13 5 47 N. 80 17 37 E.	Semaphore	19 30 0	1 0 0
23	"	號 砲	18 30 0 2 30 0	0 0 0 8 0 0
24	Colombo	港 務 部 附 屬 旗 竿 海面上 77呎 地上 67呎 6 56 34 N. 79 50 34 E.	Semaphore (赤及白)	22 45 0 14 45 0	4 15 0 20 15 0
25	"	Pilot tower 6 56 50 N. 79 50 30 E.	球	15 30 0 22 30 0	21 0 0 4 0 0
26	Bombay	Prince's and Victoria 船渠ノ 時計臺 海面上 121呎 地上 115呎 18 57 13 N. 72 50 46 E.	徑六呎ノ 球	15 0 0	20 30 0

備 考	
14	標準時午後零時五十五分ニ球ヲ揚ケ一時ニ落下ス、故障アルトキニハ一時五分ニ球ヲ下ロシ更ニ二時ニ信號ス、信號不可能ナル場合ニハ W 旗ヲ揚ケ置ク、日曜日ハ休報ス
15	Wharf Superintendent's office ニ電鈴アリテ Mount Faber 天文臺ノ原基時辰儀ト連絡シ綠威平時ノ毎時ニ自鳴ス、經線儀ハ Wharf Superintendent's office ニ要求シテ比較スルヲ得
16	標準時正午ニ號砲ス、日曜日休報
17	五分前ニ球ヲ揚ケ地方時正午ニ之ヲ落下ス故障アル時ハ再ヒ午後一時ニ信號ス、日曜日休報
18	五分前ニ球ヲ揚ケ地方時午後一時ニ毎日之ヲ落下ス、郵便電信局ノミハ標準時ヲ用フ
19	五分前ニ球ヲ揚ケ William 砲臺ノ平時一時零分零秒ニ之ヲ落下ス
20	同 上
21	二十分前ニ旗ヲ掲揚ス
22	印度標準時午後一時ニ Madras 天文臺ヨリ電氣作用ニヨリ Semaphore ヲ落下ス、信號ニ過誤アルトキハ萬國信號旗 Failed ナ半時間揚ケ置キ更ニ午後二時ニ信號ス
23	標準時正午及ヒ午後八時零分零秒ニ號砲ス
24	五分前ニ Semaphore ナ約四十五度ニ傾斜セシメ二分前ニ之ヲ水平ニ横タヘ印度標準時午後四時十五分ニ落下ス、又日曜及公暇日ヲ除キ印度標準時午前八時十五分ニモ同信號ヲ行フ、港ノ外部ヨリ在港船舶ノ爲メ明ニ見エス、又不正確トノ報告アリ
25	五分前ニ球ヲ揚ケ印度標準時午前九時零分及ヒ午後四時零分ニ落下ス、故障アリタル節ハ十五分間揚ケ置ク、日曜及ヒ公暇日休報、土曜日ハ午前九時ニノミ信號ス
26	印度標準時午前八時二十五分ニ球ヲ全揚シ同八時三十分ニ之ヲ落下ス、故障アル時ニハ直チニ旗ヲ揚ケ綠威平時十六時零分即チ標準時午前九時三十分ニ球ヲ落下ス、日曜日休報

港名	位置	緯度	信號	信號時刻		
				綠威平時	標準時	
		° / "		h m s	h m s	
27	Bombay	Bombay 城東北突角上ノ塔 海面上 95呎 地上 70呎	18 55 51 N. 72 50 33 E.	徑六呎ノ球	20 30 0	2 0 0
28	"	同所ノ屋上	"	時計
29	Port Said	燈臺上 30呎ノ旗竿 海面上 199呎 地上 192呎	31 15 45 N. 32 18 45 E.	徑四呎半ノ黒球	22 0 0 2 0 0	0 0 0 4 0 0
30	Gibraltar	Windmill 丘上海軍信號所	36 6 45 N. 5 20 53 W.	徑六呎ノ球	0 0 0	0 0 0
31	Liverpool	Birkenhead Morpeth 船渠棧橋端	53 23 54 N. 3 0 36 W.	號砲	1 0 0	1 0 0
32	Antwerp	Zelande 穀市場ナル府廳ノ塔	51 13 15 N. 4 24 15 E.	四個ノ圓盤	1 0 0 1 15 0	1 0 0 1 15 0
33	Sydney	天文臺上 海面上 213呎 地上 60呎	33 51 41 S. 151 12 23 E.	徑五呎ノ球	15 0 0	1 0 0
34	Honolulu	蒸氣削平所	21 18 13 N. 157 51 47 W.	氣笛	10 30 0 12 0 0	0 0 0 1 30 0
35	Vancouver	Brockton point ノ東側浮臺ノ北	49 17 35 N. 123 6 56 W.	號砲	17 0 0	9 0 0
36	San Francisco	Fairmond Hotel ノ屋上竿 海面上 254呎 地上 249呎	37 47 27 N. 122 24 36 W.	徑三呎ノ球	8 0 0	0 0 0
37	Vladivostok	軍港司令部ノ建築物上	43 6 49 N. 131 53 6 E.	球	15 12 26.5	0 0 0 (地方時)
38	"	Mount Alexeiev	...	號砲	"	0 0 0 (")

備考	
27	五分前ニ全揚シ標準時午後二時零分零秒ニ球ヲ落下ス故障アル時ハ旗ヲ揚ケ再ヒ球ヲ三時ニ落下ス器械修繕等ノ場合ニハ旗ヲ半揚シテ時ヲ報ス
28	時計ニ秒針アリテ Kolaba 天文臺ヨリ導ケル電氣裝置ニテ其時辰儀ト同調ニ動キ印度標準時ヲ示ス
29	埃及標準時正午及午後四時ノ二回ニ球ヲ落下ス、故障アル時ハ紅白ノ基盤目ナル旗ヲ燈臺上ニ掲ケ船舶ノ經緯儀ハ港務部ニ要求シテ比較スルヲ得
30	五分前ニ旗竿ノ横桁ノ西端ニ球ヲ揚ケ晝間綠威ノ毎時ニ之ヲ落下ス、過誤アルトキハ十分間球ヲ揚ケ置キ徐々ニ降下ス
31	標準時午後一時ニ號砲ス、日曜日ハ休報
32	五分前ニ圓盤ヲ直立セシメ標準時ノ午後一時及一時十五分ニ之ヲ倒ス、事故ノ爲不正確ナリシ節ハ直チニ球ヲ竿頭ニ揚ケ
33	五分前ニ球ヲ半揚シ標準時午後一時零分零秒ニ之ヲ落下ス、信號不正確ナルトキハ球ヲ一時間半揚シ其誤差ヲ翌日ノ新聞紙ニ公示ス
34	標準時ノ正午及午後一時三十分ノ二回ニ測量部ヨリ電氣作用ニ據リ信號ス
35	Pacific 標準時ノ九時ニ號砲ス
36	五分前ニ球ヲ揚ケ標準時正午ニ之ヲ落下ス、過誤アルトキハ五分間球ヲ揚ケ置キ徐々ニ降下ス、日曜及公暇日休報
37	五分前ニ球ヲ揚ケ地方時正午ニ之ヲ落下ス
38	球ノ落下ト同時

標準時表

Greenwich 二先タツ平時			h m s							
	h	m	s							
Malta	}			New South Wales	}					
Italy				Queensland			}	10 0 0		
Germany				Tasmania					Victoria	
Austria-Hungary				1 0 0					New Zealand	11 30 0
Sweden				}			Great Britain	}		
Denmark							2 0 0			France
Norway							Natal			0 0 0
Cape Colony	Aden	3 0 0								
Egypt	Mauritius	}	4 0 0							
Natal	Seychelles									
Bombay	}		5 30 0				Greenwich 二後ル、平時			
Colombo				Iceland	1 0 0					
Madras				Intercolonial	4 0 0					
Calcutta				Eastern (U.S.A.)	5 0 0					
Burma	}		6 30 0	Central (U.S.A.)	6 0 0					
Straits Settlements				7 0 0	Mountain (U.S.A.)	7 0 0				
關東州				}		8 0 0	Pacific (U.S.A.)	}	8 0 0	
香港	British Columbia									
支那東部	Alaska	9 0 0								
Philippine	Sandwich Islands	10 30 0								
British North Borneo	}		9 0 0	Samoa	11 30 0					
West Australia				9 30 0						
日本西部(石垣島以西)	}		9 30 0							
同中央										
同朝鮮										
South Australia	}		9 30 0							
Guam										

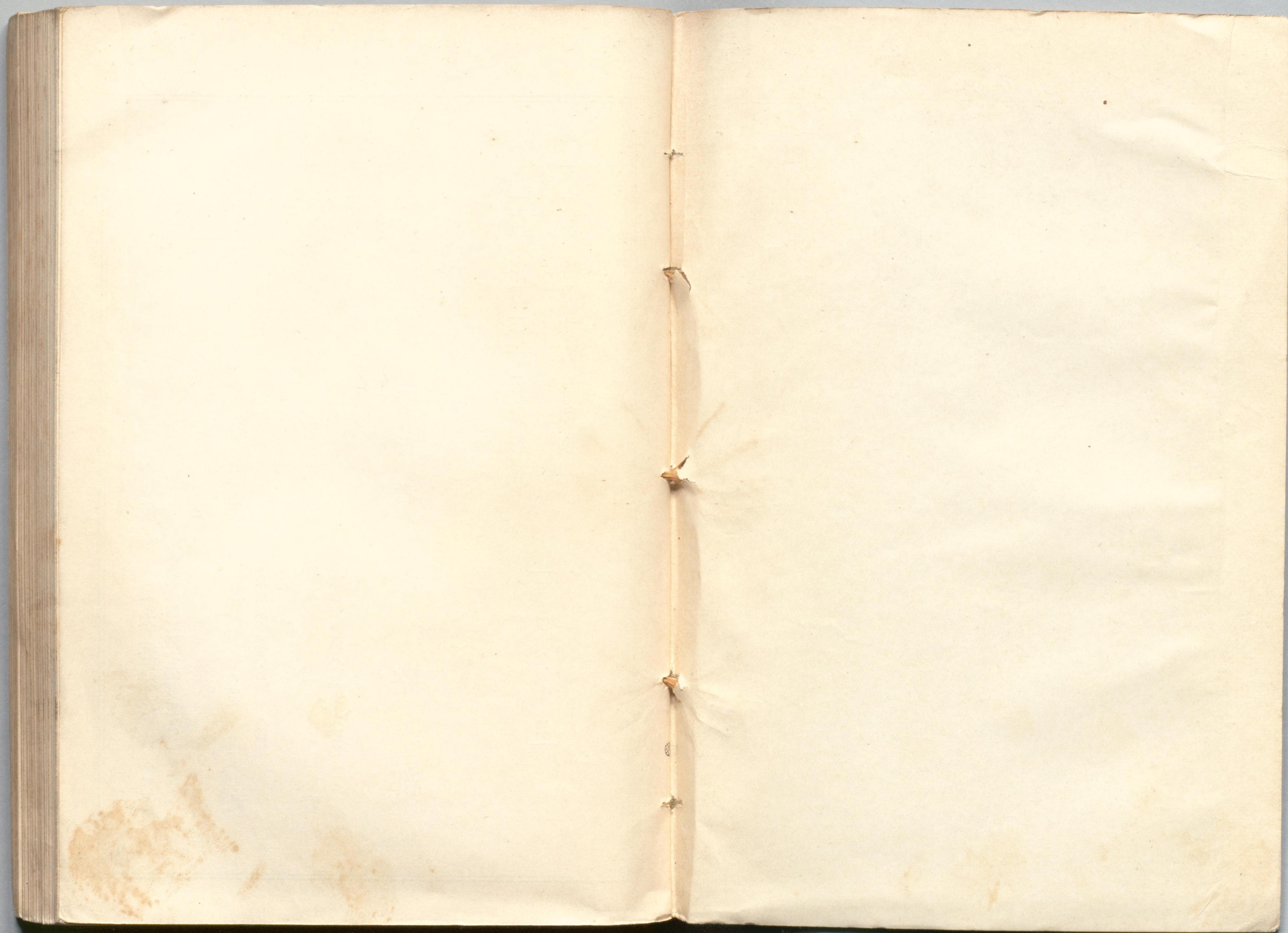
大正二年七月二十日發行
大正二年七月十八日印刷

定價金壹圓

發行者 水路部

印刷者 太田實
印刷所 忠愛社
東京市京橋區八官町十九番地

販賣所 日本郵船株式會社
東京市麴町區有樂町二丁目一番地





水-15



1200701667549