



始



〔福井縣〕麥統計

昭和十三年

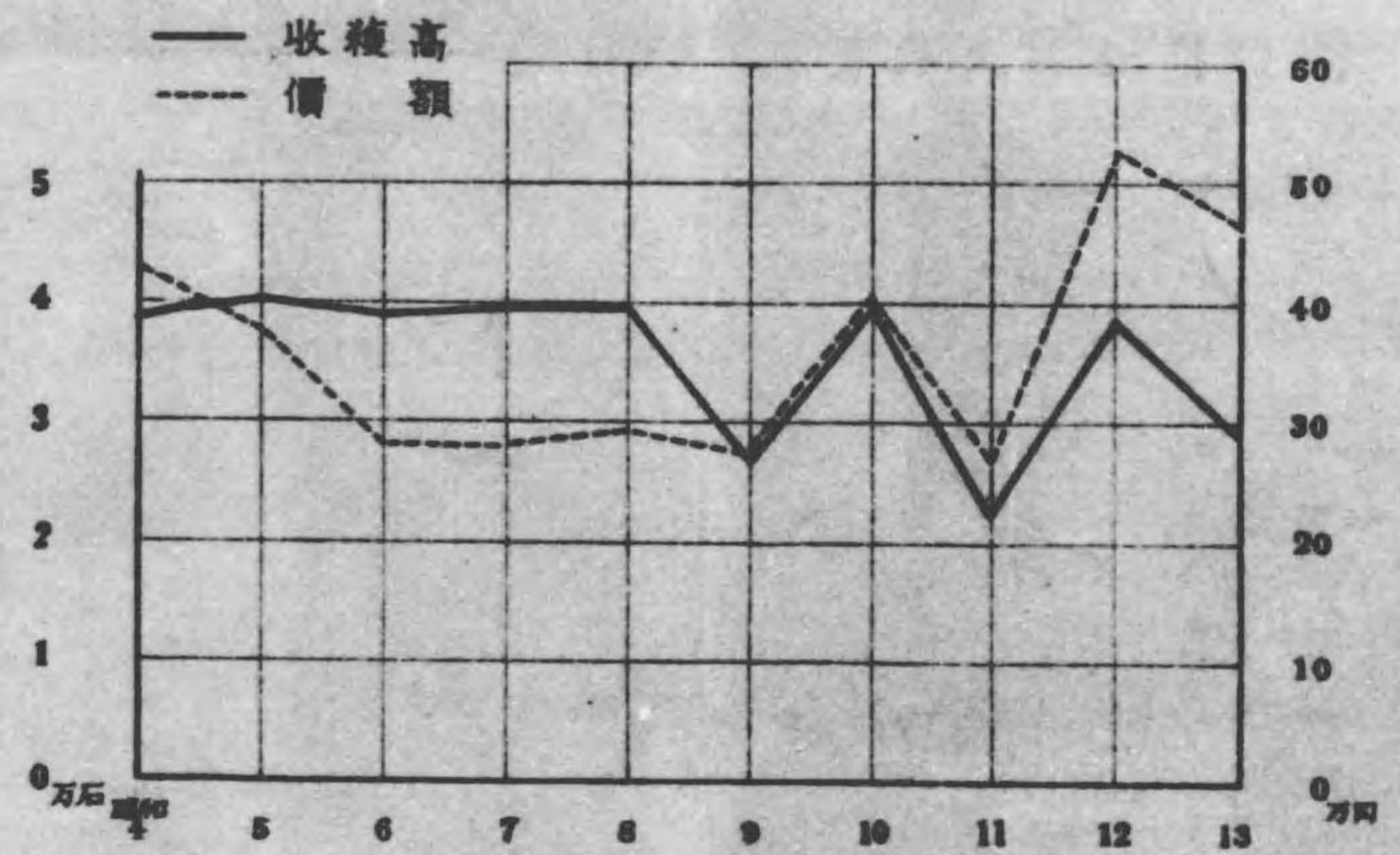
福井縣總務部統計課編

14.2
321

麥 統 計

昭 和 十 三 年

最近十ヶ年麥生産額



福 井 縣 總 務 部 統 計 課

1420
321

目 次

第一 麥作概況..... 1

第二 麥作付段別及收穫高累年比較..... 2

第三 麥作付段別及收穫高(市郡別)..... 3

第四 麥作付段別及收穫高(市町村別)..... 4

1420
321



(1)

第 一 章 概 況

昭和十三年ニ於ケル麥作付段別ハ三千百三十四町一段増ニシテ收穫高二萬八千七百四十八石價額四十六萬三千三百五十一圓ナリ。之ヲ前年ニ比スレバ作付段別ニ於テ百四十九町二段(五分〇厘)ヲ増加シ、收穫高ニ於テ九千七百十八石(二割五分三厘)價額ニ於テ、六萬三千五百七十五圓(一割二分一厘)ノ減少ヲ示セリ。

蓋シ作付段別ノ増加ハ主トシテ大麥ノ増段獎勵ニ依ルモノニシテ、收穫高ノ減少ハ冬期ニ於テ寒氣強カリシト積雪長期ニ亙リ且ツ收穫期ニ至リ雨量多カリシ爲乾燥充分ナラズ、一部腐敗セシモノ尠カラザリシニ因ル。最モ雪害ヲ蒙リタル山間部(大野郡地方)ニアリテハ減收殊ニ甚ダシク收穫皆無ノ所尠カラザリキ。

次ニ氣候並發育ノ狀況ヲ概述スレバ、昨秋播種當時ヨリ十一月迄ハ高温多照ナリシタメ發芽良好ナリシモ、其ノ後十二月ニ入り曇天多ク低温寡照ニ陥リ、又十二月上旬ヨリ積雪期ニ入り前年ニ比シ寒氣強ク積雪期長カリシヲ以テ著シク生育ヲ阻害セラレ、草丈短ク分蘗少カリキ。春分後ハ天候順調ヲ辿リタルモ成熟期ニ入り降雨多カリシタメ、登熟不良ナリキ。

管内ニ於ケル産額ハ坂井郡ヲ第一位トシ、大野郡、吉田郡之ニ亞グ。



第二 麥作付段別及收

年次	大麥						稈麥						作總數		
	作付段別			收穫高			作付段別			收穫高					
	總數	田	畑	總數	田	畑	總數	田	畑	總數	田	畑	價額		
昭和 4	2598.7	1191.0	1507.7	33,079	14,592	18,487	350,412	92.1	54.9	37.2	1,042	707	335	13,440	527.6
" 5	2668.7	1122.3	1546.4	34,374	14,592	19,782	305,085	70.7	39.1	31.6	909	534	375	9,900	527.3
" 6	2523.0	1109.3	1513.7	33,102	14,940	18,162	225,615	82.7	51.2	31.5	1,113	696	417	8,354	539.1
" 7	2632.0	1121.2	1510.8	33,273	14,884	18,409	215,006	63.8	40.8	23.0	813	534	279	6,517	581.6
" 8	2476.4	1122.7	1353.7	30,664	14,986	15,678	216,439	62.7	37.0	25.7	786	493	293	7,819	827.5
" 9	2166.7	957.1	1209.6	17,673	7,657	10,016	159,408	53.4	30.9	22.5	509	305	204	5,411	1006.5
" 10	2003.5	862.2	1141.3	27,196	12,472	14,724	242,214	50.6	29.9	20.7	631	394	237	6,847	1077.3
" 11	1909.4	832.2	1077.2	14,194	5,388	8,806	144,254	46.0	26.1	19.9	344	197	147	4,220	1183.3
" 12	1794.8	807.0	987.8	24,212	11,360	12,852	269,580	53.4	29.1	24.3	662	399	263	9,242	1136.7
" 13	2019.8	955.7	1064.1	18,402	7,782	10,620	252,884	48.9	23.9	25.0	479	252	227	7,681	1065.4

第三 麥作付段別

市郡名	大麥						稈麥						作總數		
	作付段別			收穫高			作付段別			收穫高					
	總數	田	畑	總數	田	畑	總數	田	畑	總數	田	畑	價額		
福井市	2.1	.9	1.2	27	11	16	396	.3	.3	.3	3	3	54	2.6	
敦賀市	1.4	.6	.8	10	4	6	135	.1	.1	.1	1	1	16	3.1	
足羽	47.1	10.7	36.4	781	142	639	11,251	.8	.3	.5	9	4	5	155	37.5
吉田	182.5	145.4	37.1	1,351	1,035	316	18,801	.6	.2	.4	6	2	4	94	113.7
坂井	731.2	212.3	518.9	7,662	2,226	5,436	106,017	—	—	—	—	—	—	451.0	
大野	480.8	347.0	133.8	2,823	2,005	818	39,451	.4	—	.4	3	—	3	48	132.7
今立	43.0	16.1	26.9	339	106	233	4,855	.8	.4	.4	4	2	2	59	74.2
丹生	97.2	3.0	94.2	1,060	20	1,040	14,255	.4	—	.4	4	—	5	106	66.4
南條	34.2	12.6	21.6	250	73	177	3,702	5.4	2.0	3.4	32	10	22	538	29.5
敦賀	9.6	8.2	1.4	57	47	10	835	1.0	.5	.5	5	2	3	80	18.3
三方	122.2	56.7	65.5	1,499	719	780	20,339	.6	—	.6	6	—	6	113	40.3
達敷	161.0	104.6	56.4	1,532	1,060	472	20,661	22.9	14.4	8.5	258	171	87	4,043	49.2
大飯	107.5	37.6	69.9	1,011	334	677	12,186	15.6	6.0	9.6	147	60	87	2,375	46.9

種高累年比較 (全管)

付段別	小麥						一段步收穫高						一石當價額				
	收穫高			價額			大麥		稈麥		小麥		大麥	稈麥	小麥		
田	畑	總數	田	畑	總數	田	畑	平均	田	畑	平均	田	畑	平均	田	畑	平均
122.0	405.6	4,602	1,063	3,539	66,299	1225	1226	1225	1288	901	1131	871	873	872	10.59	12.90	14.41
117.2	410.1	4,787	1,016	3,771	59,227	1300	1279	1288	1366	1187	1286	867	920	909	8.88	10.89	12.37
127.6	411.5	4,844	1,125	3,719	41,805	1347	1200	1252	1359	1324	1346	882	904	899	6.82	7.51	8.63
142.0	439.6	5,432	1,364	4,068	46,839	1323	1218	1265	1309	1213	1274	961	925	934	6.46	8.02	8.62
244.2	583.3	8,149	2,610	5,539	68,475	1335	1158	1238	1332	1140	1254	1069	950	985	7.16	9.95	12.03
349.6	656.9	8,255	2,925	5,330	103,948	800	828	816	987	907	953	837	811	820	8.85	10.63	12.59
371.2	706.1	12,143	4,576	7,567	151,277	1447	1290	1357	1318	1145	1247	1233	1072	1127	8.91	10.85	12.46
399.0	784.3	7,928	2,473	5,455	119,767	647	817	743	755	739	748	620	696	670	10.16	12.27	15.11
379.7	757.0	13,592	4,782	8,810	248,104	1408	1301	1349	1371	1082	1240	1259	1164	1196	11.13	13.96	18.25
357.6	707.8	9,867	3,432	6,435	202,786	814	998	911	1054	908	980	960	909	926	13.74	16.04	20.55

及收穫高 (市郡別) 昭和十三年

付段別	小麥						一段步收穫高						一石當價額				
	收穫高			價額			大麥		稈麥		小麥		大麥	稈麥	小麥		
田	畑	總數	田	畑	總數	田	畑	平均	田	畑	平均	田	畑	平均	田	畑	平均
9	1.7	33	11	22	656	122	1333	1236	—	1000	1000	1222	1294	1269	14.67	18.00	19.94
2.5	.6	31	25	6	620	666	750	714	1000	—	1000	1000	1000	1000	13.50	16.00	20.00
10.3	27.2	381	125	256	7,829	1527	1755	1658	1333	1000	1125	1214	941	1016	14.41	17.22	20.00
74.9	38.6	1,082	720	362	21,208	712	852	740	1000	1000	1000	961	933	952	13.92	15.67	20.55
95.6	355.4	4,529	1,031	3,498	95,647	1049	1048	1048	—	—	—	1078	984	1004	13.84	—	19.60
64.2	68.5	746	424	322	14,424	578	611	587	—	750	750	660	470	562	13.97	16.00	21.12
17.0	57.2	724	171	553	13,915	658	866	788	500	500	500	1006	967	976	14.32	14.75	19.22
4.9	61.5	509	44	465	10,427	667	1104	1091	—	1250	1250	898	756	767	13.45	21.20	20.49
12.0	17.5	213	79	134	4,729	579	819	731	500	647	593	658	766	722	14.81	16.81	22.20
13.8	4.5	219	164	55	4,455	573	714	594	400	600	500	1188	1222	1197	14.65	16.00	20.34
4.0	36.3	445	46	399	9,058	1268	1191	1227	—	1000	1000	1150	1099	1104	13.57	18.83	20.36
29.6	19.6	488	317	171	10,721	1013	837	952	1188	1024	1127	1071	872	992	13.49	15.67	21.20
27.9	19.0	467	275	192	9,095	888	969	940	1000	906	942	986	1011	996	12.05	16.17	19.48

第四 麥 作 付 段 別

市町村名	大 麥						稈			
	作 付 段 別			收 穫 高			價 額	作 付 段 別		
	總 數	田	畑	總 數	田	畑		總 數	田	畑
福井市	2.1	.9	1.2	27	11	16	396	.3	—	.3
敦賀市	1.4	.6	.8	10	4	6	135	.1	.1	—
足羽郡	47.1	10.7	36.4	781	142	639	11,251	.8	.3	.5
酒生村	5.0	3.1	1.9	80	55	25	1,200	.6	.2	.4
下字坂村	1.0	.5	.5	14	7	7	210	—	—	—
上字坂村	5.5	4.0	1.5	55	45	10	715	—	—	—
一乘谷村	1.1	.5	.6	11	5	6	165	.2	.1	.1
東郷村	.7	.6	.1	5	5	—	68	—	—	—
上文殊村	.1	—	.1	1	—	1	17	—	—	—
下文殊村	—	—	—	—	—	—	—	—	—	—
麻生津村	1.9	—	1.9	12	—	12	156	—	—	—
六條村	.1	.1	—	2	2	—	22	—	—	—
社村	28.4	.4	23.0	568	8	560	8,236	—	—	—
東安居村	3.3	1.5	1.8	33	15	18	462	—	—	—
會 田 郡	182.5	145.4	37.1	1,351	1,035	316	18,801	.6	.2	.4
西藤島村	7.2	4.0	3.2	78	40	38	1,176	—	—	—
河合村	13.9	.4	13.5	139	4	135	2,085	—	—	—
森田町	3.0	.8	2.2	35	9	26	490	—	—	—
中藤島村	6.6	5.4	1.2	30	24	6	450	—	—	—
關山西村	3.6	3.0	.6	18	15	3	211	.1	.1	0
關山東村	2.0	1.7	.3	31	27	4	372	.1	.1	—
岡保村	2.0	.5	1.5	21	5	16	332	.4	—	.4
東藤島村	21.6	21.3	.3	216	213	3	3,240	—	—	—
松岡町	1.7	1.5	.2	20	18	2	278	—	—	—
吉野村	3.0	1.0	2.0	22	7	15	308	—	—	—
五領ヶ島村	52.5	51.5	1.0	471	464	7	6,123	—	—	—
志比谷村	4.1	4.1	—	33	33	—	495	—	—	—
下志比村	9.5	7.0	2.5	112	84	28	1,673	—	—	—
淨法寺村	9.5	6.7	2.8	65	47	18	1,040	—	—	—
上志比村	42.3	36.5	5.8	60	45	15	900	—	—	—
振 井 郡	731.2	212.3	518.9	7,662	2,226	5,436	106,017	—	—	—
三國町	2.6	—	2.6	25	—	25	350	—	—	—
新保村	.2	—	.2	2	—	2	28	—	—	—
雄島村	26.9	—	26.9	375	—	375	5,625	—	—	—
加戸村	23.5	—	23.5	225	—	225	3,110	—	—	—
流原町	32.8	1.3	31.5	361	14	347	4,603	—	—	—

及 收 穫 高 (市町村別)

昭和十三年

市町村名	大 麥						小 麥											
	作 付 段 別			收 穫 高			價 額	作 付 段 別			收 穫 高			價 額				
	總 數	田	畑	總 數	田	畑		總 數	田	畑	總 數	田	畑					
福井市	2.1	.9	1.2	27	11	16	396	.3	—	.3	2.6	.9	1.7	33	11	22	658	
敦賀市	1.4	.6	.8	10	4	6	135	.1	.1	—	3.1	2.5	.6	31	25	6	620	
足羽郡	47.1	10.7	36.4	781	142	639	11,251	.8	.3	.5	155	37.5	10.3	27.2	381	125	256	7,829
酒生村	5.0	3.1	1.9	80	55	25	1,200	.6	.2	.4	7	5.0	1.8	3.2	58	25	33	1,463
下字坂村	1.0	.5	.5	14	7	7	210	—	—	—	—	1.0	.8	.2	20	16	4	400
上字坂村	5.5	4.0	1.5	55	45	10	715	—	—	—	—	7.6	4.3	3.3	67	50	17	1,139
一乘谷村	1.1	.5	.6	11	5	6	165	.2	.1	.1	2	2.6	.8	1.8	25	8	18	455
東郷村	.7	.6	.1	5	5	—	68	—	—	—	—	2.5	2.0	.5	31	25	6	737
上文殊村	.1	—	.1	1	—	1	17	—	—	—	—	3.2	—	3.2	38	—	38	735
下文殊村	—	—	—	—	—	—	—	—	—	—	—	—	—	—	—	—	—	—
麻生津村	1.9	—	1.9	12	—	12	156	—	—	—	—	5.5	.5	5.0	40	—	40	880
六條村	.1	.1	—	2	2	—	22	—	—	—	—	—	—	—	—	—	—	—
社村	28.4	.4	23.0	568	8	560	8,236	—	—	—	—	9.7	—	9.7	97	—	97	1,940
東安居村	3.3	1.5	1.8	33	15	18	462	—	—	—	—	.4	.1	.3	4	1	3	79
會 田 郡	182.5	145.4	37.1	1,351	1,035	316	18,801	.6	.2	.4	6	113.7	74.9	38.8	1,082	720	362	21,208
西藤島村	7.2	4.0	3.2	78	40	38	1,176	—	—	—	—	7.6	5.0	2.6	79	53	25	1,580
河合村	13.9	.4	13.5	139	4	135	2,085	—	—	—	—	13.1	.5	12.6	131	5	126	2,489
森田町	3.0	.8	2.2	35	9	26	490	—	—	—	—	4.7	2.0	2.7	56	24	32	952
中藤島村	6.6	5.4	1.2	30	24	6	450	—	—	—	—	4.6	2.3	2.3	33	17	16	710
關山西村	3.6	3.0	.6	18	15	3	211	.1	.1	0	1	7.8	7.2	.6	78	72	6	1,732
關山東村	2.0	1.7	.3	31	27	4	372	.1	.1	—	1	4.4	4.2	.2	66	63	3	1,320
岡保村	2.0	.5	1.5	21	5	16	332	.4	—	.4	4	8.7	4.2	4.5	117	59	58	2,633
東藤島村	21.6	21.3	.3	216	213	3	3,240	—	—	—	—	14.7	13.9	.8	168	160	8	3,528
松岡町	1.7	1.5	.2	20	18	2	278	—	—	—	—	—	—	—	—	—	—	—
吉野村	3.0	1.0	2.0	22	7	15	308	—	—	—	—	2.8	1.3	1.5	36	16	20	636
五領ヶ島村	52.5	51.5	1.0	471	464	7	6,123	—	—	—	—	36.9	29.4	7.5	266	221	45	4,522
志比谷村	4.1	4.1	—	33	33	—	495	—	—	—	—	1.1	.5	.5	6	3	3	99
下志比村	9.5	7.0	2.5	112	84	28	1,673	—	—	—	—	4.1	2.4	1.7	39	24	15	865
淨法寺村	9.5	6.7	2.8	65	47	18	1,040	—	—	—	—	.7	.1	.6	4	1	3	74
上志比村	42.3	36.5	5.8	60	45	15	900	—	—	—	—	2.5	1.8	.7	3	2	1	68
振 井 郡	731.2	212.3	518.9	7,662	2,226	5,436	106,017	—	—	—	—	451.0	95.6	355.4	4,529	1,031	3,498	95,647
三國町	2.6	—	2.6	25	—	25	350	—	—	—	—	.5	—	.5	4	—	4	72
新保村	.2	—	.2	2	—	2	28	—	—	—	—	.2	—	.2	2	—	2	35
雄島村	26.9	—	26.9	375	—	375	5,625	—	—	—	—	6.6	—	6.6	76	—	76	1,748
加戸村	23.5	—	23.5	225	—	225	3,110	—	—	—	—	64.0	—	64.0	528	—	528	11,326
流原町	32.8	1.3	31.5	361	14	347	4,603	—	—	—	—	80.0	2.5	77.5	881	28	853	17,620

市町村名	大							稈		
	作付段別			收穫種高			價額	作付段別		
	總數	田	畑	總數	田	畑		總數	田	畑
吉崎村	3		3	5		5	61			
北湯村	70.0		70.0	280		280	4,200			
網呂木村	37.4	.6	36.8	251	4	257	3,393			
坪江村	33.7	8.0	25.7	327	96	231	4,905			
鯉岳村	16.3	1.0	15.3	140	10	130	1,820			
伊井村	19.5	12.0	7.5	136	84	52	1,564			
東十郷村	46.0	7.8	38.2	486	89	397	6,075			
金津町	8.9		8.9	35		35	531			
長畝村	55.9	45.9	10.0	576	486	90	8,640			
丸岡町										
竹田村	2.5	.5	2.0	35	7	28	490			
高核村	57.5	39.0	18.5	747	507	240	10,458			
鳴鹿村	56.0	43.5	12.5	680	543	137	9,520			
磯部村	32.3	31.8	.5	261	223	38	3,654			
春江村	21.5	1.5	20.0	175	15	160	2,625			
大石村	17.1	.2	16.9	275	3	272	4,125			
兵庫村	19.0	4.5	14.5	163	39	124	1,793			
大關村	12.8	2.2	10.6	90	6	84	1,080			
本莊村	36.4	2.4	34.0	313	24	239	4,683			
木部村	18.9	10.0	8.9	137	75	62	1,918			
瀧四郷村	7.8	.1	7.7	116	1	115	1,508			
鶉村	9.3		9.3	148		148	2,368			
大安寺村	1.7		1.7	32		32	448			
本郷村	3.0		3.0	13		13	182			
藪村	3.2		3.2	46		46	699			
鷹巢村	53.2		53.2	1,197		1,197	15,561			
大野町	480.8	347.0	133.8	2,823	2,006	818	39,451	4		4
大野町	22.9	22.4	.5	36	35	1	534			
小山村	15.0	5.8	9.2	107	41	66	1,819			
乾側村	17.0	4.0	13.0	99	26	73	1,287			
下庄村	36.0	32.7	3.3	245	222	23	3,621			
羽生村	9.7	.9	8.8	53	9	44	768			
芦見村	1.1	.5	.6	9	4	5	136			
上味見村	5.9	2.9	3.0	21	12	9	227			
下味見村	1.3	.8	.5	4	3	1	76			
上庄村	91.0	84.7	6.3	215	192	23	3,075			
西谷村	1.5		1.5	13		13	169	.4		.4
上穴馬村	5.1		5.1	32		32	384			

市町村名	大							小						
	作付段別			收穫種高			價額	作付段別			收穫種高			價額
	總數	田	畑	總數	田	畑		總數	田	畑	總數	田	畑	
吉崎村	2		2	1		1	28							
北湯村	50.0		50.0	500		500	11,625							
網呂木村	33.5		33.5	234		234	4,680							
坪江村	17.0	3.9	13.1	167	50	117	3,841							
鯉岳村	8.4	.3	8.1	68	3	65	1,496							
伊井村	8.0	6.0	2.0	80	60	20	1,600							
東十郷村	14.5	7.5	7.0	155	82	73	2,635							
金津町	2.5	.2	2.3	24	2	22	519							
長畝村	18.9	9.2	9.7	182	92	90	4,004							
丸岡町														
竹田村	2.0		2.0	26		26	520							
高核村	16.9	13.2	3.7	202	158	44	4,040							
鳴鹿村	31.3	26.5	4.8	352	304	48	7,744							
磯部村	10.8	10.5	.3	65	63	2	1,300							
春江村	24.5	1.5	23.0	247	17	230	5,177							
大石村	5.2	2.1	3.1	82	32	50	1,968							
兵庫村	3.5	.5	3.0	29	6	23	551							
大關村	6.1	1.0	5.1	49	6	43	1,127							
本莊村	16.2	7.4	8.8	168	81	87	3,850							
木部村	7.8	3.3	4.5	96	47	49	1,920							
瀧四郷村	.8		.8	9		9	162							
鶉村	9.2		9.2	128		128	2,560							
大安寺村	1.5		1.5	30		30	630							
本郷村	3.0		3.0	21		21	420							
藪村	7.0		7.0	104		104	2,142							
鷹巢村	.9		.9	19		19	306							
大野町	3		3	48	132.7	64.2	68.5	746	424	322	14,424			
大野町	2.1	.9	1.2	3	2	1	66							
小山村	9.9	.9	9.0	47	4	43	1,175							
乾側村	2.7	.6	2.1	15	4	11	300							
下庄村	2.1	1.4	.7	12	8	4	248							
羽生村	2.2	.7	1.5	18	6	12	360							
芦見村	.4		.4	3		3	50							
上味見村	1.0	.4	.6	3	1	2	60							
下味見村	.8	.6	.2	1	1		19							
上庄村	38.0	17.2	20.8	89	40	49	1,780							
西谷村	3		3	48		48	513							
上穴馬村	2.0		2.0	12		12	216							



市町村名	大						稈							
	作付段別			收穫種高			價額	作付段別			收穫種高			價額
	總數	田	畑	總數	田	畑		總數	田	畑	總數	田	畑	
下穴馬村	2.4		2.4	12		12	180							
石叢白村														
五箇村	.5	.2	.3	3	1	2	33							
阪谷村	79.1	36.6	42.5	636	402	234	6,996							
富田村	65.7	56.7	9.0	733	659	74	11,352							
平泉寺村	12.4	8.4	4.0	77	59	18	1,155							
勝山町	24.0	23.5	.5	103	101	2	1,504							
村岡村	3.0	2.0	1.0	40	23	12	600							
北谷村	.4	.1	.3	1		1	15							
野向村	2.7	2.7		18	18		215							
荒土村	27.6	27.6		96	96		1,440							
北郷村	25.9	23.5	2.4	14	12	2	210							
鹿谷村	20.1	6.0	14.1	195	54	141	2,730							
運羽村	10.5	5.0	5.5	61	31	30	915							
今立郡	43.0	16.1	26.9	339	106	233	4,855	.8	.4	.4				
鯖江町														
北日野村	.9	.6	.3	5	3	2	73	.4	.2	.2				
味真野村	1.2		1.2	10		10	140	.1	.1					
北新庄村	.8	.2	.6	8	2	6	120							
國高村	.8	.7	.1	7	6	1	114							
新横江村	.1		.1	1		1	13							
舟津村	.2	.1	.1	2	1	1	27							
神明村	.5		.5	4		4	58							
中河村	1.1	.4	.7	5		5	80							
片上村	1.4		1.4	16		16	208							
北中山村	1.4		1.4	13		13	169							
南中山村	.2		.2	1		1	18							
栗田部町														
岡本村	.9		.9	9		9	135							
上池田村	27.1	12.5	14.6	211	81	130	3,165	.3	.1	.2				
下池田村	3.3	.9	2.4	24	7	17	330							
服間村	1.9	.5	1.4	17	5	12	200							
河和田村	1.2	.2	1.0	6	1	5	78							
丹生郡	97.2	3.0	94.2	1,060	20	1,040	14,255	.4		.4				
朝日村	1.9		1.9	12		12	215							
立待村	1.5		1.5	8		8	112							
吉川村	1.7	1.0	.7	6	6	2	117							
豊村	.7	.2	.5	4	1	3	57							

市町村名	大						小							
	作付段別			收穫種高			價額	作付段別			收穫種高			價額
	總數	田	畑	總數	田	畑		總數	田	畑	總數	田	畑	
下穴馬村	2.4		2.4	12		12	180							
石叢白村														
五箇村	.5	.2	.3	3	1	2	33							
阪谷村	79.1	36.6	42.5	636	402	234	6,996							
富田村	65.7	56.7	9.0	733	659	74	11,352							
平泉寺村	12.4	8.4	4.0	77	59	18	1,155							
勝山町	24.0	23.5	.5	103	101	2	1,504							
村岡村	3.0	2.0	1.0	40	23	12	600							
北谷村	.4	.1	.3	1		1	15							
野向村	2.7	2.7		18	18		215							
荒土村	27.6	27.6		96	96		1,440							
北郷村	25.9	23.5	2.4	14	12	2	210							
鹿谷村	20.1	6.0	14.1	195	54	141	2,730							
運羽村	10.5	5.0	5.5	61	31	30	915							
今立郡	43.0	16.1	26.9	339	106	233	4,855	.8	.4	.4				
鯖江町														
北日野村	.9	.6	.3	5	3	2	73	.4	.2	.2				
味真野村	1.2		1.2	10		10	140	.1	.1					
北新庄村	.8	.2	.6	8	2	6	120							
國高村	.8	.7	.1	7	6	1	114							
新横江村	.1		.1	1		1	13							
舟津村	.2	.1	.1	2	1	1	27							
神明村	.5		.5	4		4	58							
中河村	1.1	.4	.7	5		5	80							
片上村	1.4		1.4	16		16	208							
北中山村	1.4		1.4	13		13	169							
南中山村	.2		.2	1		1	18							
栗田部町														
岡本村	.9		.9	9		9	135							
上池田村	27.1	12.5	14.6	211	81	130	3,165	.3	.1	.2				
下池田村	3.3	.9	2.4	24	7	17	330							
服間村	1.9	.5	1.4	17	5	12	200							
河和田村	1.2	.2	1.0	6	1	5	78							
丹生郡	97.2	3.0	94.2	1,060	20	1,040	14,255	.4		.4				
朝日村	1.9		1.9	12		12	215							
立待村	1.5		1.5	8		8	112							
吉川村	1.7	1.0	.7	6	6	2	117							
豊村	.7	.2	.5	4	1	3	57							

市町村名	大							程		
	作付段別			收穫種高			價額	作付段別		
	總數	田	畑	總數	田	畑		總數	田	畑
吉野村	.7	.6	.1	4	3	1	63	.4	—	.4
大曲村	1.5	1.0	.5	11	7	4	165	—	—	—
宮崎村	4.3	—	4.3	16	—	16	24	—	—	—
白山村	1.2	—	1.2	5	—	5	83	—	—	—
城崎村	7.8	—	7.8	96	—	96	1,238	—	—	—
四箇浦村	5.5	—	5.5	61	—	61	793	—	—	—
越題村	7.0	—	7.0	98	—	98	1,372	—	—	—
下岬村	4.0	—	4.0	54	—	54	784	—	—	—
國見村	31.7	.2	31.5	507	3	504	6,591	—	—	—
殿下村	2.8	—	2.8	28	—	28	448	—	—	—
織田村	.5	—	.5	3	—	3	36	—	—	—
常盤村	1.3	—	1.3	7	—	7	84	—	—	—
萩野村	2.5	—	2.5	15	—	15	180	—	—	—
糸生村	5.2	—	5.2	30	—	30	450	—	—	—
志津村	4.3	—	4.3	32	—	32	334	—	—	—
西安居村	2.3	—	2.3	21	—	21	290	—	—	—
三方村	4.0	—	4.0	10	—	10	145	—	—	—
天津村	4.8	—	4.8	26	—	26	377	—	—	—
南 嶺 郷	34.2	12.6	21.6	250	73	177	3,702	54	20	34
武生町	.1	.1	—	—	—	—	—	—	—	—
神山村	1.8	1.5	.3	7	6	1	72	.2	.2	—
王子保村	3.7	2.5	1.2	19	13	6	278	2.0	1.0	1.0
南日野村	4.2	2.9	1.3	45	29	16	714	.7	.3	.4
北楠山村	5.2	1.8	3.4	41	14	27	624	.7	.2	.5
南楠山村	.6	.2	.6	6	2	4	90	.6	.3	.3
湯尾村	1.2	1.2	—	2	2	—	28	.2	—	.2
宅良村	4.1	.3	3.8	27	2	25	378	—	—	—
今庄村	—	—	—	—	—	—	—	—	—	—
鹿森村	.5	.3	.2	2	1	1	24	—	—	—
堺村	1.9	1.8	.1	4	4	—	52	—	—	—
河野村	9.2	—	9.2	86	—	86	1,290	1.0	—	1.0
坂口村	1.5	—	1.5	11	—	11	152	—	—	—
嶺 賀 郷	9.6	8.2	1.4	57	47	10	836	1.0	.8	.5
東浦村	1.4	.8	.6	14	8	6	196	.7	.3	.4
東郷村	.8	.7	.1	8	7	1	120	.3	.2	.1
中郷村	.5	.5	—	7	7	—	105	—	—	—
愛後村	—	—	—	—	—	—	—	—	—	—
栗野村	6.9	6.2	.7	28	25	3	414	—	—	—

市町村名	大							程		
	作付段別			收穫種高			價額	作付段別		
	總數	田	畑	總數	田	畑		總數	田	畑
吉野村	.7	.6	.1	4	3	1	63	.4	—	.4
大曲村	1.5	1.0	.5	11	7	4	165	—	—	—
宮崎村	4.3	—	4.3	16	—	16	24	—	—	—
白山村	1.2	—	1.2	5	—	5	83	—	—	—
城崎村	7.8	—	7.8	96	—	96	1,238	—	—	—
四箇浦村	5.5	—	5.5	61	—	61	793	—	—	—
越題村	7.0	—	7.0	98	—	98	1,372	—	—	—
下岬村	4.0	—	4.0	54	—	54	784	—	—	—
國見村	31.7	.2	31.5	507	3	504	6,591	—	—	—
殿下村	2.8	—	2.8	28	—	28	448	—	—	—
織田村	.5	—	.5	3	—	3	36	—	—	—
常盤村	1.3	—	1.3	7	—	7	84	—	—	—
萩野村	2.5	—	2.5	15	—	15	180	—	—	—
糸生村	5.2	—	5.2	30	—	30	450	—	—	—
志津村	4.3	—	4.3	32	—	32	334	—	—	—
西安居村	2.3	—	2.3	21	—	21	290	—	—	—
三方村	4.0	—	4.0	10	—	10	145	—	—	—
天津村	4.8	—	4.8	26	—	26	377	—	—	—
南 嶺 郷	34.2	12.6	21.6	250	73	177	3,702	54	20	34
武生町	.1	.1	—	—	—	—	—	—	—	—
神山村	1.8	1.5	.3	7	6	1	72	.2	.2	—
王子保村	3.7	2.5	1.2	19	13	6	278	2.0	1.0	1.0
南日野村	4.2	2.9	1.3	45	29	16	714	.7	.3	.4
北楠山村	5.2	1.8	3.4	41	14	27	624	.7	.2	.5
南楠山村	.6	.2	.6	6	2	4	90	.6	.3	.3
湯尾村	1.2	1.2	—	2	2	—	28	.2	—	.2
宅良村	4.1	.3	3.8	27	2	25	378	—	—	—
今庄村	—	—	—	—	—	—	—	—	—	—
鹿森村	.5	.3	.2	2	1	1	24	—	—	—
堺村	1.9	1.8	.1	4	4	—	52	—	—	—
河野村	9.2	—	9.2	86	—	86	1,290	1.0	—	1.0
坂口村	1.5	—	1.5	11	—	11	152	—	—	—
嶺 賀 郷	9.6	8.2	1.4	57	47	10	836	1.0	.8	.5
東浦村	1.4	.8	.6	14	8	6	196	.7	.3	.4
東郷村	.8	.7	.1	8	7	1	120	.3	.2	.1
中郷村	.5	.5	—	7	7	—	105	—	—	—
愛後村	—	—	—	—	—	—	—	—	—	—
栗野村	6.9	6.2	.7	28	25	3	414	—	—	—

昭和十三年十一月廿五日 印刷
昭和十三年十一月三十日 發行

福 井 縣 總 務 部

福井市大和下町五十八番地

印刷者 加 藤 伴 治

福井市大和下町五十八番地

印刷所 加 藤 印 刷 所

電話六六九番

4.2
321

14. 2口-321

1200501168250

14.2
321

終