

始



静岡縣統計課編

昭和七年

静岡縣の茶

14.2
306

内 形
8 7.22
正

静
岡
縣
の
茶



昭和七年

静岡縣統計課

14.2.306
#



目次

圖表

製茶の趨勢
製茶産額

寫眞

牧ノ原大茶園
茶摘ノ光景

製茶の概説..... 1

1 製茶(累年)..... 8

2 製茶總額(郡市別)..... 10

3 製茶(一番)(郡市別)..... 12

4 製茶(二番)(郡市別)..... 14

5 製茶(三番)(郡市別)..... 16

6 製茶(四番)(郡市別)..... 18

7 製茶(町村別)..... 20

8 茶畑(郡市別)..... 43

9 茶畑(町村別)..... 44

10 再製茶(郡市別)..... 50

附録

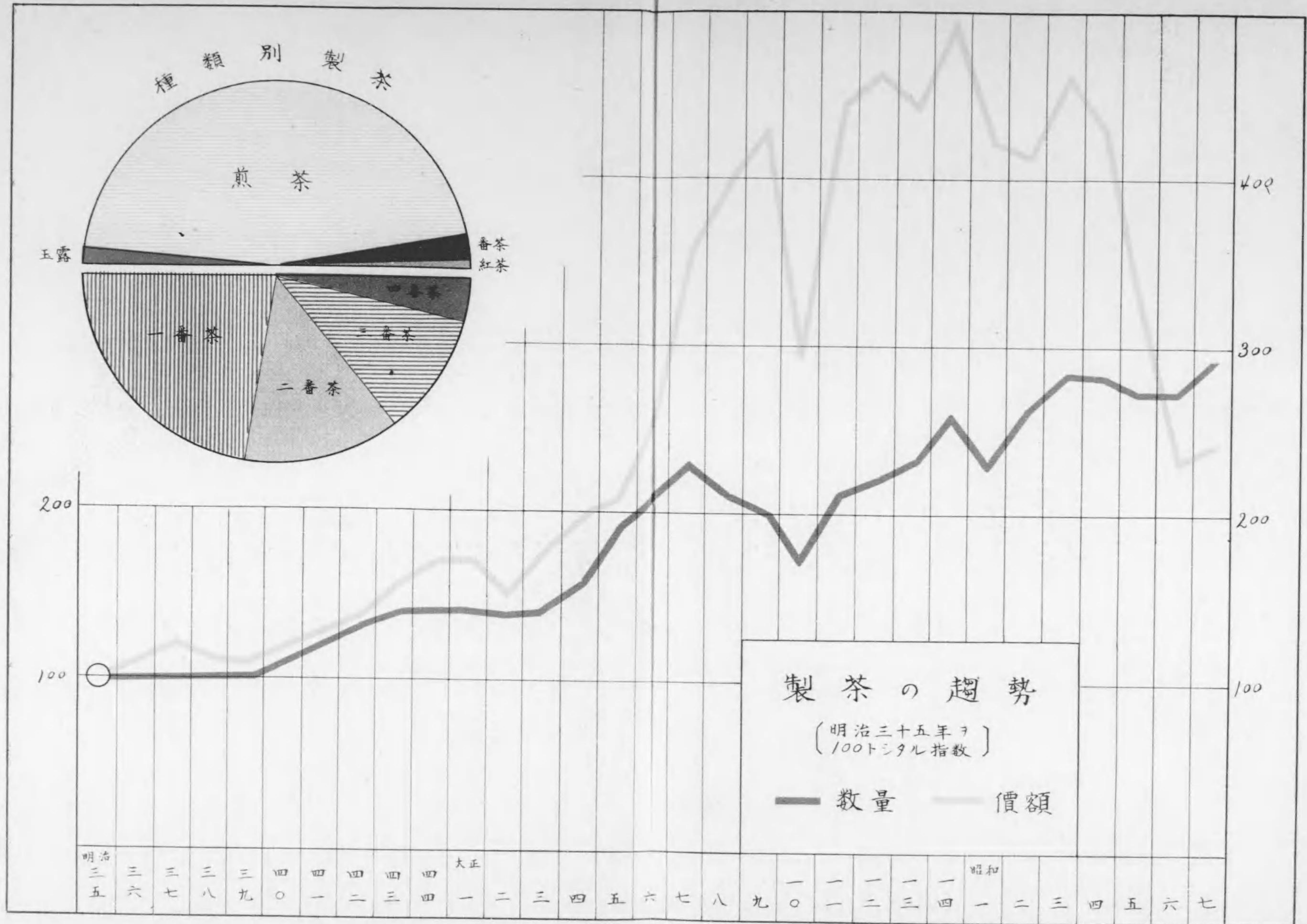
1 製茶(府縣別)..... 52

2 茶畑(府縣別)..... 60

3 製茶輸出額(累年)..... 62

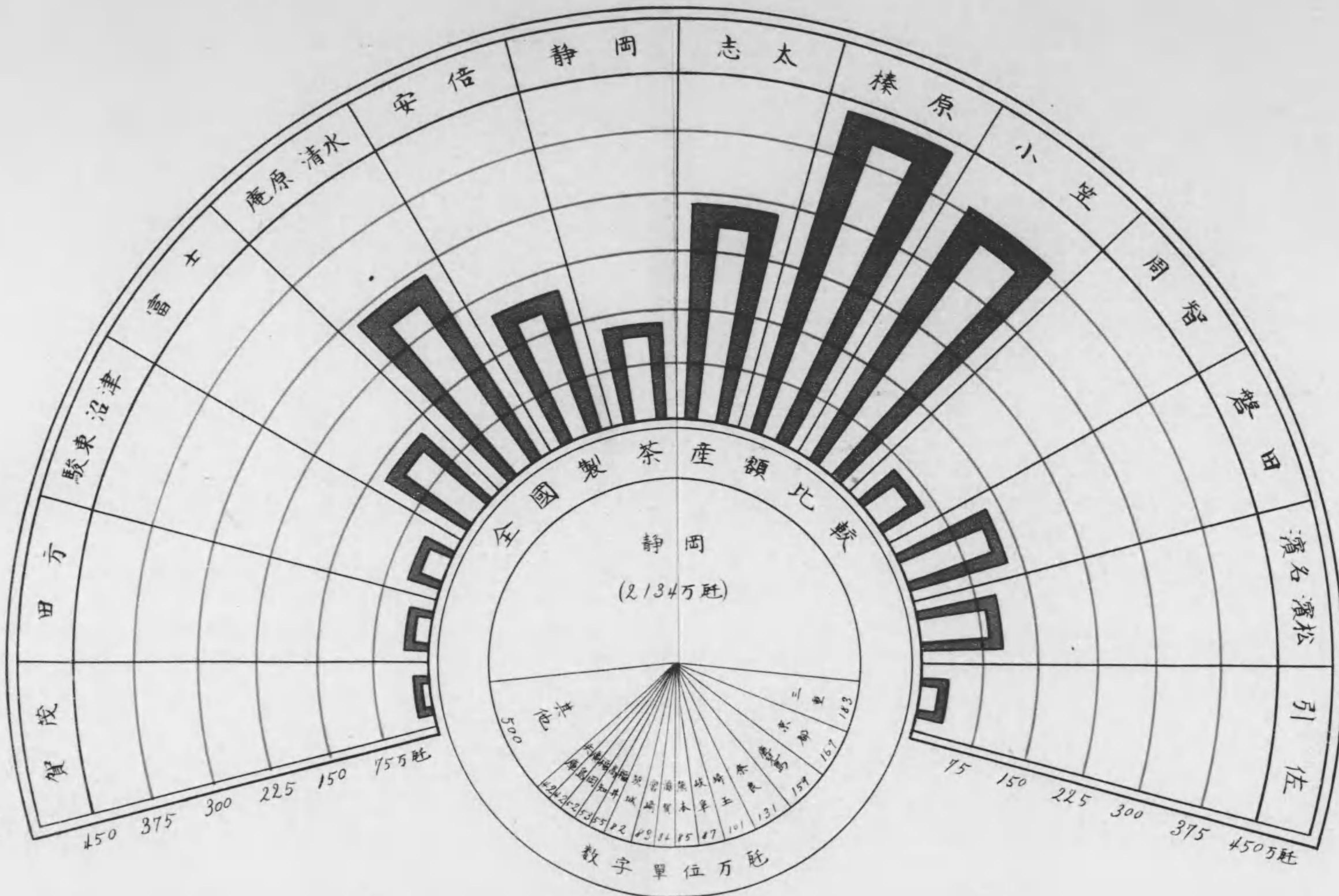
4 日本綠茶輸出額..... 64



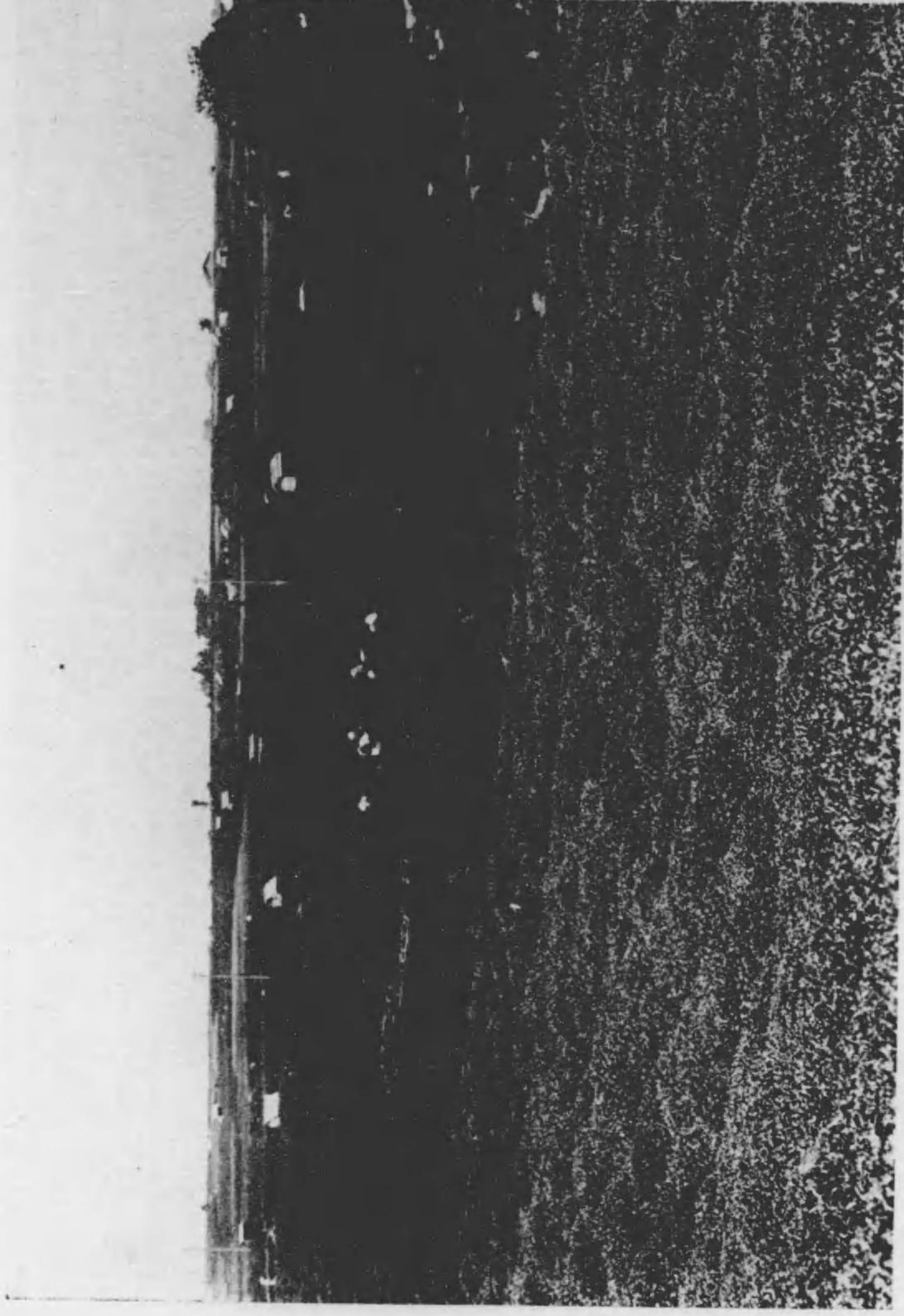




額 產 茶 製



昭和七年



(園菜大ノ原ノ牧)

◇ 茶摘唄

お茶は静岡 お山は不二よ

花はたちばな茶のかほり



(摘 茶)

製茶の概説

【茶の芽生時代】 季は深緑に入り不二一つ埋み礎しの情景に入つたが大地はじりじりと日が朱の道に輝く昭和五年五月下旬一天萬乗の御身を以て親しく本縣の地方産業と民情を御親閲あらせらるゝや富士製茶再製工場に牧之原茶園に国立茶業試験場・縣立茶業部と重ね重ね製茶に御心を注がせ給へることを拜察し奉るものである。本縣製茶は其の由來する所遠く安倍郡椽澤村の僧圓爾が茶の種子を支那から携へ歸て足久保に播いたのが始めだと言ひ傳へて居る。徳川家康が駿府城にあるや茶を献納したとあるに見ても既に三百二十餘年に及で居る家康の駿府に老を養ふたのは慶長十二年で其の薨去は元和二年であるから献納茶は此の九ヶ年間の事であらう。而して彼の俳聖芭蕉が西下の途次有名な駿河路や花橋も茶のほひと歌つたのは家康薨去の年を去る八十六年の後即ち元祿七年であるから其の歳に芭蕉も五十一歳で死んで居る。蓋し此の絶唱は永遠に本縣へのハナムケとなつたのである

當時甲府の茶問屋から駿府の萩原四郎兵衛へ送り荷の仕切書があり、遠州相良港積立の訴訟文も遺つて居るし超えて寶曆年間には御用茶として駿河の茶問屋から江戸へ運んだ文政年間江戸の山本嘉兵衛との取引文書、文政・嘉永年間に亘つて取引上の訴訟問題などあれば相當製茶取引の盛に成り行きつつあつた状況が察せられる。今より七十九年前安政三年駿府茶問屋總代から御番所へ書き上げた茶荷物取扱數量書がある。

茶荷物數四千七百八十箱

此目方五萬二千二百二十貫

此内櫃入一千九百九十八個

此目方二萬九千九百七十五貫

他向賣出高一櫃十五貫積り

蓮包紙袋入二千五百八十個

此目方二萬二千二百五十貫

一個八貫勿積り

此内一千八百七十五箱一萬五千貫但他向出シ

代金賣高一萬六百五十一兩二朱也

内四百三十七兩三分一朱他向賣

安政六年に横濱の開港となり、東海道鐵道の開通が

明治二十二年、清水開港が同三十二年、同港米國直輸出が同三十九年で何れも製茶業の偉大な影響を與へたもので此の急所急所に基いて見ると表に示す如く製造高では明治十一年の三十九萬貫を基準とすると十年にして二十四割の増加、二十年にして四十一割、四十年にして八十二割、五十年にして百四割、昭和七年にて百三十四割の増加を爲して五百六十九萬貫になつて居る。いま昭和七年全國製茶數量を見るに一千七十八萬貫、價額一千八百五十一萬圓で此の内本縣は量に於て五割の五百六十九萬貫、價額は四割二分の七百七十八萬圓で、從て外國輸出も本縣茶が九割餘を占めて居る。

【爛熟の製茶界】 今回の御巡行の第三日に天覽を辱ふした「牧之原茶園は其の昔入會秣場で全く無人の原野であつたが、明治三年大井川の川越をやめて渡船としたので川越人夫救済の目的で開墾させて茶園の手始をしたがそれは唯だ一小部分であつた同年徳川藩士八十戸を移住せしめて一千四百二十五町歩の開拓をさせ政府は巨萬の資を以て之を助けた同十一年九月三十日明治天皇北巡の御歸途十

一月三日といふに鳳輦を此處に駐めさせ給ふた。
 大井川眼下に流れ駿遠信豆相の諸山蜿蜒として起
 伏し翠黛雙眸に聚る中に芙蓉の秀嶺巍然として聳
 え大海は杯の如く、河は帯に似て五州の青山は曲欄
 の思あらしめる。此の自然の風光を飽かず賞でさせ
 給ふと同時に幕末志士の純忠御奨励の思召を以て、
 金一千圓の御下賜を給はつたことは幾久しく我々
 縣民の肝銘し奉る處である。此の牧之原は日本第二
 の大平原であつて、總面積一萬五千町歩で其の内約
 三千町歩は大茶園を成して榛原、小笠の二郡二十ヶ
 町村に跨がつて居て國立茶業試験場、縣立農事試験
 場茶業部を設けられて居る。』
 清水港も亦今回天覽の光榮に浴したのであるが同
 港が横濱、神戸に代て日本一の茶の輸出港となつた
 爲、静岡市は名實共に貿易製茶の中心市場となつた
 のである。されば本縣製茶の外國輸出は年々増加し
 て今や一ヶ年の全國輸出高二千五百九十八萬封度
 中本縣輸出高約九割餘に當つて居つて其の仕向地
 としては北米合衆國の一千四百七十九萬封度、英領
 カナダの二百六萬封度、露國の四百二十八萬封度な

どが其の主要なるものである。

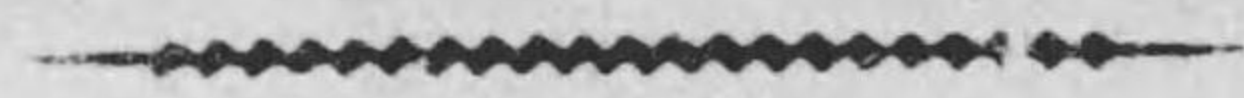
製茶増加の比率

	數量	價額	數量指數	價額指數
	貫	円		
明治 11	394 535	—	100	—
" 22	1 352 905	—	343	—
" 32	2 016 780	2 968 385	511	100
" 39	2 016 594	3 442 603	511	116
大正 5	3 649 041	6 737 879	925	227
昭和 1	4 501 850	13 676 706	1 141	461
" 7	5 689 743	7 784 734	1 442	262

【最近の製茶】「今より三十ヶ年を遡りて累年の
 状況を見るに製造戸數は當初の約六萬戸が現在三
 萬戸で半減して居るが、茶畑は一萬一千町歩から一
 萬五千町歩に成つて三割を増し、産額に於て百九十
 二萬貫から五百六十九萬貫で十九割を、價額三百二
 十四萬圓から七百七十八萬圓で十四割を増加して
 居る。これは要するに機械使用の大量製産の結果と
 物價の昂騰に外ならぬことと思ふ、之れを郡別に見
 ると小笠の約六千二百戸、志太の六千百戸、安倍の四
 千戸、榛原の三千五百戸、周智の二千六百戸、磐田の一
 千九百戸の如き順序であるが其の製産額に於ては

必しも戸数の多少には依らないそれは機械使用其
の他製造能率の如何に關係するものである。

更に此産額を町村別に見ると駿河にありては庵原
村の十四萬貫・島田町の十八萬貫を最多とし遠江地
方にては川崎町の二十二萬貫・相良町の十五萬貫・勝
間田村の十二萬貫・多額生産地の方である。



統計表

1 製

	製造戸數	茶 畑		製
		ヘクタール	町	數
明治 35	59 618	11 356.36	11 451	7 202 884
" 36	61 698	11 167.93	11 261	7 175 441
" 37	62 294	12 984.79	13 093	7 525 279
" 38	60 607	12 753.72	12 860	6 988 432
" 39	62 960	12 733.88	12 840	7 562 228
" 40	63 672	13 325.95	13 437	8 320 560
" 41	66 561	13 028.43	13 137	8 332 703
" 42	59 788	13 040.33	13 149	9 357 398
" 43	59 056	12 961.98	13 070	1 012 868
" 44	58 089	12 487.93	12 592	10 036 046
大 正 1	57 546	12 706.12	12 812	10 336 598
" 2	56 414	12 898.51	13 006	10 125 075
" 3	56 725	13 070.08	13 179	10 389 450
" 4	54 797	13 041.32	13 150	11 429 974
" 5	52 365	13 465.78	13 578	13 683 904
" 6	51 299	14 055.87	14 173	15 405 975
" 7	45 127	15 557.35	15 687	16 983 855
" 8	37 254	14 560.66	14 682	15 041 228
" 9	37 113	14 774.88	14 898	14 666 693
" 10	39 070	14 504.13	14 625	12 486 675
" 11	41 046	14 267.11	14 386	14 988 634
" 12	36 934	14 289.92	14 409	15 665 873
" 13	35 310	14 411.90	14 532	16 491 645
" 14	34 201	14 589.42	14 711	18 352 575
昭 和 1	33 944	15 586.12	15 716	16 881 938
" 2	31 265	15 283.64	15 411	18 338 074
" 3	31 052	15 868.76	16 001	19 907 993
" 4	30 332	15 874.71	16 007	20 358 769
" 5	29 023	15 203.31	15 330	19 757 201
" 6	28 762	15 232.66	15 360	19 722 915
" 7	29 769	15 115.83	15 241	21 336 536

茶 (累年)

茶 産 額		指 数			
量	價 額	戸 數	茶 畑	數 量	價 額
1 920 769	3 245 832	100	100	100	100
1 913 451	3 663 669	103	98	100	113
2 006 741	3 808 510	104	114	104	117
1 863 582	3 469 002	102	112	97	107
2 016 594	3 442 603	106	112	105	106
2 218 816	3 963 743	107	117	115	122
2 222 054	4 195 948	112	115	116	129
2 469 912	4 614 285	101	115	129	142
2 664 707	5 329 309	99	114	139	164
2 676 279	5 357 686	97	110	139	165
2 756 426	5 553 451	97	112	144	171
2 700 200	4 786 487	95	114	141	147
2 770 520	5 665 501	95	115	144	175
3 047 993	6 445 280	92	115	159	199
3 649 041	6 737 879	88	119	190	208
4 108 260	8 432 624	86	124	214	260
4 529 028	11 511 933	76	137	236	355
4 010 984	12 986 761	62	128	209	400
3 911 118	13 955 968	62	130	204	430
3 329 780	9 227 397	66	128	173	287
3 996 969	14 242 697	69	126	208	439
4 177 566	14 789 412	62	126	217	456
4 397 772	14 417 314	59	127	229	444
4 894 020	16 043 374	57	128	255	494
4 501 850	13 676 706	57	137	234	421
4 890 153	13 443 640	52	135	255	414
5 308 798	15 039 042	52	140	276	463
5 429 005	13 813 702	51	140	283	426
5 268 587	10 062 655	49	134	274	310
5 259 444	7 478 835	48	134	273	230
5 689 743	7 784 734	50	133	296	239

2 製 茶

	製 造 戸 數	總 數		玉 露	
		數 量	價 額	數 量	價 額
總 數	29 769	5 689 743 ^圓	7 784 734 ^圓	859 ^圓	7 487 ^圓
賀 茂 郡	964	3 027	11 749	—	—
田 方 郡	1 103	7 613	25 711	—	—
駿 東 郡	635	167 644	189 358	1	30
富 士 郡	824	291 764	311 906	2	20
庵 原 郡	893	579 445	678 577	2	40
安 倍 郡	4 012	524 726	839 960	135	1 618
志 太 郡	6 065	774 771	1 322 470	83	732
榛 原 郡	3 507	1 131 994	1 508 123	23	477
小 笠 郡	6 208	1 011 519	1 351 275	478	3 546
周 智 郡	2 560	152 470	243 115	2	36
磐 田 郡	1 878	359 095	465 724	123	890
濱 名 郡	177	227 222	239 923	9	72
引 佐 郡	153	25 213	31 834	1	26
靜 岡 市	694	347 580	462 540	—	—
濱 松 市	20	16 808	22 521	—	—
沼 津 市	9	162	486	—	—
清 水 市	67	68 690	79 462	—	—

總 額

煎 茶		番 茶		紅 茶		其 他	
數 量	價 額	數 量	價 額	數 量	價 額	數 量	價 額
5 502 377 ^圓	7 630 443 ^圓	180 621 ^圓	121 161 ^圓	5 886 ^圓	16 643 ^圓	—	—
2 734	11 406	293	343	—	—	—	—
6 986	24 565	627	1 146	—	—	—	—
166 345	187 980	1 289	1 348	—	—	—	—
286 730	307 677	4 587	3 346	445	863	—	—
576 903	676 889	2 540	1 648	—	—	—	—
496 690	803 259	23 335	22 593	4 566	12 490	—	—
739 109	1 300 312	35 579	21 426	—	—	—	—
1 126 622	1 501 998	4 549	2 548	800	3 100	—	—
941 730	1 305 044	69 236	42 495	75	190	—	—
143 692	238 435	8 776	4 644	—	—	—	—
353 123	452 342	5 849	3 492	—	—	—	—
223 643	237 830	3 570	2 021	—	—	—	—
19 280	27 056	5 932	4 752	—	—	—	—
333 280	453 271	14 300	9 269	—	—	—	—
16 658	22 431	150	90	—	—	—	—
162	486	—	—	—	—	—	—
68 690	79 462	—	—	—	—	—	—

3 製

	製造 戸數	機械使 用臺數	總 數		玉 露	
			數量	價 額	數量	價 額
總 數	29 733	31 756	2578 271 ^圓	4 319 188 ^圓	859 ^圓	7 487 ^圓
賀 茂 郡	964	4	2 985	11 727	—	—
田 方 郡	1 103	16	7 343	25 328	—	—
駿 東 郡	622	380	88 317	115 111	1	30
富 士 郡	819	761	186 734	211 019	2	20
庵 原 郡	893	1 436	269 183	370 191	2	40
安 倍 郡	4 010	4 602	238 703	487 153	135	1 618
志 太 郡	6 061	4 471	354 808	760 129	83	732
榛 原 郡	3 507	5 982	446 213	774 014	23	477
小 笠 郡	6 204	7 881	458 894	755 949	478	3 546
周 智 郡	2 560	1 827	82 224	151 540	2	36
磐 田 郡	1 878	1 970	164 130	245 036	123	890
濱 名 郡	177	498	91 589	112 874	9	72
引 佐 郡	153	109	13 366	19 090	1	26
靜 岡 市	694	1 506	125 970	215 845	—	—
濱 松 市	12	41	7 780	13 061	—	—
沼 津 市	9	3	162	486	—	—
清 水 市	67	269	39 870	50 635	—	—

茶 (一番)

煎 茶		番 茶		紅 茶		其 他	
數量	價 額	數量	價 額	數量	價 額	數量	價 額
2474 911 ^圓	4 231 009 ^圓	98 695 ^圓	69 139 ^圓	3 806 ^圓	11 553 ^圓	— ^圓	— ^圓
2 732	11 403	253	324	—	—	—	—
6 746	24 200	597	1 128	—	—	—	—
87 040	113 766	1 276	1 315	—	—	—	—
181 850	206 895	4 437	3 241	445	863	—	—
268 441	369 331	740	820	—	—	—	—
228 584	467 461	6 798	8 274	3 186	9 800	—	—
348 218	753 871	6 507	5 526	—	—	—	—
443 040	770 958	3 050	1 862	100	700	—	—
405 739	720 166	52 602	32 047	75	190	—	—
75 484	147 895	6 738	3 609	—	—	—	—
159 328	241 346	4 679	2 800	—	—	—	—
88 724	111 068	2 856	1 734	—	—	—	—
9 653	16 049	3 712	3 015	—	—	—	—
121 670	212 491	4 300	3 354	—	—	—	—
7 630	12 971	150	90	—	—	—	—
162	486	—	—	—	—	—	—
39 870	50 635	—	—	—	—	—	—

4 製

	製造 戸数	機械使 用臺數	總 數		玉 露	
			數量	價額	數量	價額
總 數	20 107	28 832	1 552 957 ^百	1 611 871 ^円	— ^百	— ^円
賀 茂 郡	57	—	42	22	—	—
田 方 郡	32	18	270	383	—	—
駿 東 郡	80	242	40 039	32 419	—	—
富 士 郡	111	577	68 435	59 216	—	—
庵 原 郡	245	1 174	157 080	136 171	—	—
安 倍 郡	3 086	4 065	136 427	155 155	—	—
志 太 郡	4 798	4 179	242 248	306 469	—	—
榛 原 郡	2 991	5 560	318 381	320 447	—	—
小 笠 郡	4 821	7 247	259 834	257 701	—	—
周 智 郡	2 016	1 748	37 857	49 360	—	—
磐 田 郡	1 162	1 837	101 715	108 629	—	—
濱 名 郡	73	444	62 463	53 623	—	—
引 佐 郡	15	82	4 970	5 038	—	—
靜 岡 市	567	1 457	101 090	107 518	—	—
濱 松 市	4	41	4 578	4 120	—	—
沼 津 市	—	—	—	—	—	—
清 水 市	49	161	17 528	15 600	—	—

茶 (二 番)

煎 茶		番 茶		紅 茶		其 他	
數量	價額	數量	價額	數量	價額	數量	價額
1 500 140 ^百	1 578 332 ^円	51 417 ^百	30 259 ^円	1 400 ^百	3 280 ^円	— ^百	— ^円
2	3	40	19	—	—	—	—
240	365	30	18	—	—	—	—
40 017	32 386	22	33	—	—	—	—
682 885	59 111	150	105	—	—	—	—
155 280	135 343	1 800	828	—	—	—	—
130 470	148 553	4 757	4 322	1 200	2 280	—	—
214 520	291 395	27 728	15 074	—	—	—	—
316 682	318 761	1 499	686	200	1 000	—	—
249 336	251 439	10 498	6 262	—	—	—	—
36 758	48 831	1 099	529	—	—	—	—
100 765	108 036	950	593	—	—	—	—
62 039	53 485	424	138	—	—	—	—
4 050	4 371	920	667	—	—	—	—
99 590	106 533	1 500	985	—	—	—	—
4 578	4 120	—	—	—	—	—	—
—	—	—	—	—	—	—	—
17 528	15 600	—	—	—	—	—	—

5 製

	製造 戸数	機械使 用臺数	總 數		玉 露	
			數量	價額	數量	價額
總 數	16 890	26 305	1 175 657 ^百	1 375 211 ^円	— ^百	— ^円
賀 茂 郡	—	—	—	—	—	—
田 方 郡	—	—	—	—	—	—
駿 東 郡	55	231	34 962	36 597	—	—
富 士 郡	55	313	33 655	38 084	—	—
庵 原 郡	291	1 095	134 962	150 151	—	—
安 倍 郡	2 573	3 660	124 541	164 939	—	—
志 太 都	4 277	3 992	138 970	198 640	—	—
榛 原 郡	2 343	5 156	239 216	268 103	—	—
小 笠 郡	4 271	6 826	188 966	207 817	—	—
周 智 郡	1 678	1 561	25 878	33 703	—	—
磐 田 郡	571	1 351	79 487	86 872	—	—
濱 名 郡	72	452	61 810	63 352	—	—
引 佐 郡	16	72	5 700	6 321	—	—
靜 岡 市	657	1 452	93 980	104 941	—	—
濱 松 市	4	41	4 450	5 340	—	—
沼 津 市	—	—	—	—	—	—
清 水 市	27	103	9 080	10 351	—	—

茶 (三番)

煎 茶		番 茶		紅 茶		其 他	
數量	價額	數量	價額	數量	價額	數量	價額
1 147 728 ^百	1 354 307 ^円	27 529 ^百	19 754 ^円	400 ^百	1 150 ^円	— ^百	— ^円
—	—	—	—	—	—	—	—
—	—	—	—	—	—	—	—
34 962	36 597	—	—	—	—	—	—
33 655	38 084	—	—	—	—	—	—
134 962	150 151	—	—	—	—	—	—
113 021	154 951	11 420	9 738	100	250	—	—
137 648	197 836	1 322	804	—	—	—	—
238 916	267 203	—	—	300	900	—	—
184 801	204 972	4 165	2 845	—	—	—	—
25 454	33 489	424	214	—	—	—	—
79 299	86 792	188	80	—	—	—	—
61 600	63 279	210	73	—	—	—	—
4 400	5 251	1 300	1 070	—	—	—	—
85 480	100 011	8 500	4 930	—	—	—	—
4 450	5 340	—	—	—	—	—	—
—	—	—	—	—	—	—	—
9 080	10 351	—	—	—	—	—	—

6 製

	製 造 戶 數	機 械 使 用 臺 數	總 數		玉 露	
			數 量	價 額	數 量	價 額
總 數	6813	13900	382 858 ^百	469 464 ^円	— ^百	— ^円
賀 茂 郡	—	—	—	—	—	—
田 方 郡	—	—	—	—	—	—
駿 東 郡	11	53	4 326	5 231	—	—
富 士 郡	17	95	2 940	3 587	—	—
庵 原 郡	48	322	18 220	22 064	—	—
安 倍 郡	1 066	1 407	25 055	32 713	—	—
志 太 郡	682	1 026	38 745	57 232	—	—
榛 原 郡	1 190	4 050	128 184	145 559	—	—
小 笠 郡	2 990	5 023	103 825	129 808	—	—
周 智 郡	380	556	6 511	8 512	—	—
磐 田 郡	87	393	13 763	16 187	—	—
濱 名 郡	34	205	11 360	10 074	—	—
引 佐 郡	6	33	1 177	1 385	—	—
靜 岡 市	294	692	26 540	34 236	—	—
濱 松 市	—	—	—	—	—	—
沼 津 市	—	—	—	—	—	—
清 水 市	8	45	2 212	2 876	—	—

茶 (四 番)

煎 茶		番 茶		紅 茶		其 他	
數 量	價 額	數 量	價 額	數 量	價 額	數 量	價 額
379 598 ^百	466 795 ^円	2 980 ^百	2 009 ^円	280 ^百	660 ^円	— ^百	— ^円
—	—	—	—	—	—	—	—
—	—	—	—	—	—	—	—
4 326	5 231	—	—	—	—	—	—
2 940	3 587	—	—	—	—	—	—
18 220	22 064	—	—	—	—	—	—
24 615	32 294	360	259	80	160	—	—
38 723	57 210	22	22	—	—	—	—
127 984	145 059	—	—	200	500	—	—
101 854	128 467	1 971	1 341	—	—	—	—
5 996	8 220	515	292	—	—	—	—
13 731	16 168	32	19	—	—	—	—
11 280	9 998	80	76	—	—	—	—
1 177	1 385	—	—	—	—	—	—
26 540	34 236	—	—	—	—	—	—
—	—	—	—	—	—	—	—
—	—	—	—	—	—	—	—
2 212	2 876	—	—	—	—	—	—

7 製

	製造 戸數	總數		玉露	
		數量	價額	數量	價額
川内西	8	190	760	—	—
西浦村	—	—	—	—	—
西浦村	17	112	448	—	—
戸土西	17	90	405	—	—
田肥豆	28	73	140	—	—
田肥豆	—	—	—	—	—
修善寺	10	60	168	—	—
南山	50	500	750	—	—
南山	48	485	1 640	—	—
田北中	60	370	1 285	—	—
狩野	5	300	1 200	—	—
狩野	39	164	328	—	—
中上狩野	130	85	245	—	—
大見	281	784	3 083	—	—
大見	7	100	500	—	—
中上大見	48	300	900	—	—
大島	200	300	2 100	—	—
大島	7	632	2 476	—	—
小伊室	11	590	1 995	—	—
佐東	64	1 475	2 987	—	—
佐美	4	225	995	—	—
網多代	5	15	75	—	—
賀海	10	66	396	—	—
賀海	3	200	500	—	—
駿東郡	635	167 674	139 358	1	30
片原濱	11	230	598	—	—
浮島	1	3 084	2 809	—	—
浮島	159	74 921	28 763	—	—
鷹金根岡	92	71 920	59 098	—	—
鷹金根岡	94	9 355	9 913	—	—

茶 (町村別) 續

煎茶		番茶		紅茶		其他	
數量	價額	數量	價額	數量	價額	數量	價額
190	760	—	—	—	—	—	—
—	—	—	—	—	—	—	—
112	448	—	—	—	—	—	—
90	405	—	—	—	—	—	—
38	114	35	26	—	—	—	—
—	—	—	—	—	—	—	—
49	144	12	24	—	—	—	—
500	750	—	—	—	—	—	—
485	1 640	—	—	—	—	—	—
370	1 285	—	—	—	—	—	—
300	1 200	—	—	—	—	—	—
164	328	—	—	—	—	—	—
85	245	—	—	—	—	—	—
763	3 052	21	31	—	—	—	—
100	500	—	—	—	—	—	—
300	900	—	—	—	—	—	—
300	2 100	—	—	—	—	—	—
485	2 182	147	294	—	—	—	—
590	1 995	—	—	—	—	—	—
1 268	2 721	207	266	—	—	—	—
220	990	5	5	—	—	—	—
15	75	—	—	—	—	—	—
66	396	—	—	—	—	—	—
—	—	200	500	—	—	—	—
166 345	187 980	1 298	1 348	—	—	—	—
230	598	—	—	—	—	—	—
3 084	2 809	—	—	—	—	—	—
74 471	28 763	450	270	—	—	—	—
71 570	58 748	350	350	—	—	—	—
9 355	9 913	—	—	—	—	—	—

7 製

	製 造 戶 數	總 數		玉 露	
		數 量	價 額	數 量	價 額
岩 松 村	57	26 823	28 678	—	—
傳 法 淵	53	19 115	21 939	—	—
大 淵 村	68	43 970	46 691	—	—
應 岡 町	46	13 500	13 500	—	—
富 士 根	58	61 667	58 055	—	—
大 宮 町	29	3 500	3 850	—	—
富 丘 村	20	280	616	—	—
北 山 村	100	600	1 080	—	—
上 井 出 村	7	3 700	3 330	—	—
白 糸 村	32	225	607	—	—
上 野 村	12	235	730	—	—
柚 野 村	25	470	1 223	—	—
芝 富 村	30	140	184	—	—
庵 原 郡	893	579 445	678 577	2	47
內 房 村	15	105	420	—	—
松 野 川 町	13	2 730	2 694	—	—
富 士 川 町	9	5 885	7 221	—	—
蒲 原 町	36	5 000	5 200	—	—
由 比 津 町	34	10 300	12 610	—	—
興 津 町	51	10 335	62 420	—	—
小 島 村	84	57 330	102 034	—	—
兩 河 內 村	321	59 835	155 732	—	—
庵 原 村	104	137 258	130 275	—	—
袖 師 村	25	107 100	130 275	—	—
飯 田 村	11	44 100	46 880	—	—
高 部 村	55	94 062	101 144	2	40
西 奈 村	135	45 405	39 837	—	—
安 倍 郡	4 012	722 835	839 960	135	1 618
有 度 村	63	79 165	86 466	—	—
大 谷 村	51	35 100	44 514	—	—

茶 (町村別) 續

煎 茶		番 茶		紅 茶		其 他	
數 量	價 額	數 量	價 額	數 量	價 額	數 量	價 額
25 715	27 847	1 108	831	—	—	—	—
18 890	21 782	225	157	—	—	—	—
43 100	46 096	870	595	—	—	—	—
13 500	12 900	—	—	—	—	—	—
61 667	58 055	—	—	—	—	—	—
3 500	3 850	—	—	—	—	—	—
280	616	—	—	—	—	—	—
600	1 080	—	—	—	—	—	—
3 700	3 330	—	—	—	—	—	—
225	607	—	—	—	—	—	—
160	640	75	90	—	—	—	—
395	1 185	75	38	—	—	—	—
60	120	80	64	—	—	—	—
576 903	676 889	2 540	1 648	—	—	—	—
105	420	—	—	—	—	—	—
2 730	2 694	—	—	—	—	—	—
5 885	7 221	—	—	—	—	—	—
5 000	5 200	—	—	—	—	—	—
10 300	12 610	—	—	—	—	—	—
10 335	12 110	—	—	—	—	—	—
57 330	62 420	—	—	—	—	—	—
59 295	101 354	540	680	—	—	—	—
135 258	154 764	2 000	968	—	—	—	—
107 100	130 275	—	—	—	—	—	—
44 100	46 880	—	—	—	—	—	—
94 060	101 104	—	—	—	—	—	—
45 405	39 837	—	—	—	—	—	—
494 890	803 259	23 335	22 593	4 566	12 490	—	—
79 165	86 466	—	—	—	—	—	—
28 230	39 992	6 870	4 522	—	—	—	—

7 製

	製 造 戸 數	總 數		玉 露	
		數 量	價 額	數 量	價 額
久能村	3	200	2 590	—	—
長田村	404	78 786	177 500	—	—
千代田村	61	70 110	72 235	10	150
麻機村	148	53 722	69 899	10	150
大河内村	156	14 387	22 042	—	—
梅ヶ島村	154	4 158	7 118	—	—
玉川村	450	14 530	26 922	11	220
井川村	312	4 101	8 001	1	25
美和村	660	81 920	162 340	70	700
服織村	318	30 046	49 620	5	100
中藁科村	380	8 120	11 298	—	—
南藁科村	323	15 484	30 721	3	24
清澤村	360	18 502	39 644	22	198
大川村	169	14 595	29 050	3	51
志 太 郡	6 065	774 771	1 322 470	83	732
藤枝町	58	14 620	28 304	—	—
廣幡部	297	20 305	52 797	—	—
岡部	416	26 288	53 292	—	—
朝比奈村	427	18 894	43 964	—	—
葉梨村	433	58 650	98 676	35	195
稻葉村	304	33 900	61 419	23	207
瀨戸谷村	425	38 132	66 880	12	108
伊久身村	386	28 955	50 629	3	87
笹間村	210	12 664	23 166	5	85
東川根村	331	20 930	38 089	—	—
徳山村	356	20 349	42 520	—	—
大長村	326	25 642	44 830	—	—
大島津村	252	27 365	43 539	—	—
六田合村	74	177 385	210 902	—	—
	379	78 532	137 846	—	—

茶 (町村別) 續

煎 茶		番 茶		紅 茶		其 他	
數 量	價 額	數 量	價 額	數 量	價 額	數 量	價 額
200	2 590	—	—	—	—	—	—
73 632	164 733	588	277	4 566	12 490	—	—
70 100	72 085	—	—	—	—	—	—
53 712	69 749	—	—	—	—	—	—
14 137	21 867	250	175	—	—	—	—
4 158	7 118	—	—	—	—	—	—
14 399	26 624	120	78	—	—	—	—
4 100	7 976	—	—	—	—	—	—
70 400	146 770	11 450	14 870	—	—	—	—
28 314	48 362	1 727	1 158	—	—	—	—
6 820	10 511	1 300	787	—	—	—	—
15 481	30 697	—	—	—	—	—	—
17 700	38 900	780	546	—	—	—	—
14 342	28 819	250	180	—	—	—	—
739 109	1 300 312	35 579	21 426	—	—	—	—
14 570	28 244	50	60	—	—	—	—
20 305	52 797	—	—	—	—	—	—
26 288	53 292	—	—	—	—	—	—
18 894	43 964	—	—	—	—	—	—
58 115	98 231	500	250	—	—	—	—
29 242	58 768	4 635	2 444	—	—	—	—
27 283	66 277	837	495	—	—	—	—
28 491	50 193	461	349	—	—	—	—
12 664	23 166	—	—	—	—	—	—
20 385	37 436	540	568	—	—	—	—
20 349	42 520	—	—	—	—	—	—
25 642	44 830	—	—	—	—	—	—
23 763	41 633	3 602	1 906	—	—	—	—
155 805	188 458	22 180	13 444	—	—	—	—
77 870	137 416	662	430	—	—	—	—

7 製

	製造 戸 數	總 數		玉 露	
		數 量	價 額	數 量	價 額
青島洲町村	181	22 675	41 503	—	—
高大洲村	38	13 711	21 367	5	50
	130	24 724	44 679	—	—
豐田村	49	781	2 171	—	—
大濱村	142	3 552	9 369	—	—
靜濱村	145	13 258	25 820	—	—
相川村	22	13 879	30 987	—	—
吉永村	13	17 018	28 618	—	—
和永村	217	22 100	47 982	—	—
小川村	106	1 852	5 512	—	—
西益津村	63	10 160	22 581	—	—
東益津村	224	25 243	48 565	—	—
燒津町	61	2 607	5 463	—	—
榛原郡	3 507	1 131 990	1 508 123	23	477
御前崎村	—	—	—	—	—
白羽村	147	9 630	17 146	—	—
地頭方村	127	14 254	21 568	—	—
相良町	238	150 916	191 099	—	—
管山村	114	28 196	37 213	—	—
萩間村	275	112 992	159 217	—	—
川崎町	264	224 245	275 999	—	—
勝間田村	160	115 465	142 253	—	—
坂部村	92	93 208	117 538	8	72
吉田村	67	49 150	62 181	—	—
初倉村	276	110 133	125 986	—	—
金谷町	171	55 796	76 831	—	—
五和村	431	79 675	105 794	—	—
下川村	392	36 500	65 520	—	—
中川村	510	39 088	76 677	13	325
上川村	243	12 742	28 101	2	80

茶 (町村別) 續

煎 茶		番 茶		紅 茶		其 他	
數 量	價 額	數 量	價 額	數 量	價 額	數 量	價 額
21 675	40 703	1 000	800	—	—	—	—
13 706	21 317	—	—	—	—	—	—
23 832	44 145	892	534	—	—	—	—
781	2 171	—	—	—	—	—	—
3 552	9 369	—	—	—	—	—	—
13 258	25 820	—	—	—	—	—	—
13 879	30 987	—	—	—	—	—	—
17 018	28 618	—	—	—	—	—	—
21 950	47 892	150	90	—	—	—	—
1 852	5 512	—	—	—	—	—	—
10 160	22 581	—	—	—	—	—	—
25 173	48 509	70	56	—	—	—	—
2 607	5 463	—	—	—	—	—	—
1 126 622	1 501 998	4 549	2 548	800	3 100	—	—
—	—	—	—	—	—	—	—
9 090	16 812	540	334	—	—	—	—
14 254	26 568	—	—	800	3 100	—	—
149 137	187 388	979	611	—	—	—	—
28 196	37 213	—	—	—	—	—	—
112 992	159 217	—	—	—	—	—	—
224 245	257 999	—	—	—	—	—	—
115 465	142 235	—	—	—	—	—	—
93 200	117 466	—	—	—	—	—	—
49 150	62 181	—	—	—	—	—	—
109 633	125 686	500	300	—	—	—	—
55 396	76 591	400	240	—	—	—	—
77 549	104 731	2 130	1 063	—	—	—	—
36 500	65 520	—	—	—	—	—	—
39 075	76 352	—	—	—	—	—	—
12 740	28 021	—	—	—	—	—	—

7 製

	製造 戸數	總 數		玉 露	
		數 量	價 額	數 量	價 額
千池朝	濱田村	126	7 205	9 271	—
	新比奈	283	9 901	17 271	—
	187	85 570	107 460	—	
比佐新	木倉野	192	43 074	53 846	2
	171	16 241	26 392	—	
	240	25 300	34 910	—	
南川相	山野草	150	22 600	34 700	—
	90	41 160	48 458	12	
	90	38 382	46 460	—	
平横六	田地郷	58	6 726	10 813	1
	85	12 879	16 615	—	
	193	48 730	66 230	230	
河堀加	城内村	405	78 548	96 157	11
	41	14 800	17 700	—	
	82	35 010	39 894	—	
周智郡	2560	152 480	243 115	—	
久山字	西梨刈	20	490	1 199	—
	14	5 986	6 961	—	
	90	11 800	15 815	—	
飯園一	田宮	58	17 570	26 312	—
	103	5 971	9 244	—	
	169	10 328	14 706	—	
森天三	方倉	138	12 342	19 730	—
	346	14 716	22 459	—	
	338	29 413	49 713	—	
犬氣熊	居多切	249	8 798	16 140	—
	281	6 943	11 962	2	
	437	25 203	45 069	—	
城水	西窪	148	1 000	1 535	—
	169	1 920	2 270	—	

茶 (町村別) 續

煎 茶		番 茶		紅 茶		其 他	
數 量	價 額	數 量	價 額	數 量	價 額	數 量	價 額
6 775	9 046	450	225	—	—	—	—
9 176	16 867	725	404	—	—	—	—
83 648	106 328	1 922	1 132	—	—	—	—
38 802	51 224	4 270	2 562	—	—	—	—
15 912	26 160	392	232	—	—	—	—
25 300	34 910	—	—	—	—	—	—
21 400	34 220	1 200	480	—	—	—	—
39 813	47 473	1 342	889	—	—	—	—
38 352	46 436	30	24	—	—	—	—
5 990	10 063	735	735	—	—	—	—
12 879	16 615	—	—	—	—	—	—
47 250	64 550	1 250	875	—	—	—	—
77 080	95 154	1 457	892	—	—	—	—
11 200	15 020	3 600	2 680	—	—	—	—
32 510	38 319	2 500	1 575	—	—	—	—
143 692	242 385	8 776	4 644	—	—	—	—
490	1 149	—	—	—	—	—	—
2 456	5 187	3 530	1 774	—	—	—	—
11 500	15 635	300	180	—	—	—	—
16 960	25 982	600	330	—	—	—	—
5 551	8 991	420	253	—	—	—	—
9 509	14 311	819	395	—	—	—	—
11 406	19 159	936	571	—	—	—	—
14 370	22 301	346	158	—	—	—	—
28 893	49 423	520	290	—	—	—	—
8 677	16 054	121	86	—	—	—	—
6 582	11 748	359	178	—	—	—	—
24 648	44 765	555	304	—	—	—	—
950	1 520	50	15	—	—	—	—
1 700	2 160	220	110	—	—	—	—

7 製

	製 造 戶 數	總 數		玉 露	
		數 量	價 額	數 量	價 額
磐 田 郡	1878	359 095	456 724	123	890
幸 東 豐	—	—	—	—	—
浦 淺 濱	1	275	589	—	—
西 上 久	—	—	—	—	—
淺 努	18	33 450	46 933	—	—
久 努	125	8 395	14 453	1	20
袋 田 御	—	—	—	—	—
井 原 厨	134	63 240	90 214	100	500
御 厨	12	6 340	7 142	—	—
御 厨	9	21 940	27 054	—	—
南 福 於	—	—	—	—	—
御 田 保	—	—	—	—	—
西 見 中	—	—	—	—	—
貝 付 泉	44	15 370	20 557	—	—
中 泉	20	41 310	44 586	—	—
中 泉	3	11 130	11 741	—	—
天 長 袖	—	—	—	—	—
龍 野 浦	—	—	—	—	—
浦 村	1	50	175	—	—
掛 十 井	—	—	—	—	—
塚 束 通	—	—	—	—	—
通 村	9	5 100	6 019	10	140
池 富 岩	—	—	—	—	—
田 岡 田	28	18 710	19 428	—	—
田 村	2	433	582	—	—
廣 向 大	—	—	—	—	—
瀨 笠 藤	18	395	916	—	—
藤 村	27	17 310	20 089	2	30
大 藤	54	54 896	55 988	—	—
今 三 數	—	—	—	—	—
井 川 地	68	3 360	5 495	10	200
地 村	140	2 692	4 759	—	—

茶 (町 村 別) 續

煎 茶		番 茶		紅 茶		其 他	
數 量	價 額	數 量	價 額	數 量	價 額	數 量	價 額
353 123	456 299	5 849	3 492	—	—	—	—
—	—	—	—	—	—	—	—
230	535	45	54	—	—	—	—
—	—	—	—	—	—	—	—
—	—	—	—	—	—	—	—
33 450	46 933	—	—	—	—	—	—
7 922	14 138	472	295	—	—	—	—
—	—	—	—	—	—	—	—
63 040	89 644	100	70	—	—	—	—
3 810	6 824	530	318	—	—	—	—
21 940	27 054	—	—	—	—	—	—
—	—	—	—	—	—	—	—
—	—	—	—	—	—	—	—
—	—	—	—	—	—	—	—
15 180	24 443	190	114	—	—	—	—
41 310	44 586	—	—	—	—	—	—
10 730	11 481	400	260	—	—	—	—
—	—	—	—	—	—	—	—
—	—	—	—	—	—	—	—
50	175	—	—	—	—	—	—
—	—	—	—	—	—	—	—
—	—	—	—	—	—	—	—
5 090	5 879	—	—	—	—	—	—
—	—	—	—	—	—	—	—
17 539	18 843	1 171	585	—	—	—	—
433	582	—	—	—	—	—	—
—	—	—	—	—	—	—	—
315	820	80	96	—	—	—	—
17 160	19 999	150	90	—	—	—	—
54 314	55 663	580	295	—	—	—	—
—	—	—	—	—	—	—	—
3 190	5 135	160	160	—	—	—	—
2 692	4 759	—	—	—	—	—	—

7 製

	製 造 戸 數	總 數		玉 露	
		數 量	價 額	數 量	價 額
可新篠	—	—	—	—	—
美津原	—	—	—	—	—
舞新鷺	—	—	—	—	—
新入	—	—	—	—	—
和吉北	7 5 8	7 344 29 550 1 065	7 119 32 315 1 704	—	—
南村雄	—	—	—	—	—
神伊入	13 4 22	10 408 40 090 77 547	11 351 37 663 86 952	—	—
富白	15 5	17 655 235	17 954 612	—	—
引 佐 郡	153	25 213	31 825	1	26
氣中金	3 12 3	135 7 335 4 200	270 8 789 5 810	—	—
都龜鎮	3 64 44	3 560 6 519 1 115	3 780 7 528 1 822	—	—
伊井奧	11 2 9	766 70 1 283	1 445 180 1 678	—	—
東三	— 2	— 230	— 523	—	—

茶 (町村別) 續

煎 茶		番 茶		紅 茶		其 他	
數 量	價 額	數 量	價 額	數 量	價 額	數 量	價 額
—	—	—	—	—	—	—	—
—	—	—	—	—	—	—	—
—	—	—	—	—	—	—	—
—	—	—	—	—	—	—	—
—	—	—	—	—	—	—	—
—	—	—	—	—	—	—	—
7 314	7 106	30	13	—	—	—	—
29 550	32 315	—	—	—	—	—	—
1 065	1 704	—	—	—	—	—	—
—	—	—	—	—	—	—	—
—	—	—	—	—	—	—	—
—	—	—	—	—	—	—	—
8 788	10 357	1 620	994	—	—	—	—
40 090	37 663	—	—	—	—	—	—
77 346	86 831	201	121	—	—	—	—
17 655	17 954	—	—	—	—	—	—
235	612	—	—	—	—	—	—
19 280	27 056	5 932	4 752	—	—	—	—
135	270	—	—	—	—	—	—
7 045	8 644	290	145	—	—	—	—
2 600	3 910	1 600	1 900	—	—	—	—
2 720	3 340	840	440	—	—	—	—
3 859	5 888	2 660	1 640	—	—	—	—
1 065	1 802	50	20	—	—	—	—
374	935	392	510	—	—	—	—
40	120	30	60	—	—	—	—
1 212	1 624	70	37	—	—	—	—
—	—	—	—	—	—	—	—
230	523	—	—	—	—	—	—

茶 所 案 内

◎ 牧ノ原大茶園

東海道線金谷驛ヨリ凡十町
(自動車ノ便アリ)

◎ 川根茶産地

東海道線金谷驛ヨリ大井川鐵道

◎ 足久保茶原産地

東海道線靜岡驛ヨリ安倍川上流約一里半
(自動車ノ便アリ、安倍郡美和村)

◎ 小笠茶産地

東海道線金谷驛、堀ノ内驛ヨリ北方數町
ニ茶樹ニテ小笠茶産地ノ文字ヲ現ス
(車中ニテ見ユ)

◇ 茶摘歌

お茶は終へるし

お茶摘や歸る

あとに残るは

簞と笠

8 茶 烟

	茶 烟 總 數	烟	其 他
總 數	152,418 ^反	139,664 ^反	12,754 ^反
賀 茂 郡	419	194	225
田 方 郡	724	346	378
駿 東 郡	5,431	4,952	479
富 士 郡	14,609	14,018	591
庵 原 郡	12,377	9,195	3,182
安 倍 郡	19,287	17,769	1,518
志 太 郡	20,704	18,514	2,190
榛 原 郡	25,906	24,476	1,430
小 笠 郡	24,678	24,223	455
周 智 郡	6,854	6,443	411
磐 田 郡	9,040	7,841	1,199
濱 名 郡	4,885	4,533	352
引 佐 郡	1,047	848	199
靜 岡 市	4,871	4,729	142
濱 松 市	235	235	—
沼 津 市	9	6	3
清 水 市	1,342	1,342	—

9 茶

	茶畑總數
安 倍 郡	19 287 ^反
有 大 久	2 448
度 谷 能	829
村 村 村	360
長 千 麻	2 765
代 田 機	1 352
村 村 村	1 352
大 梅 玉	640
河 々 川	285
內 島	158
村 村 村	
井 美 服	478
川 和 織	2 350
村 村 村	1 482
中 南 清 大	1 343
震 澤 川	995
科 科	1 460
村 村 村	990
志 太 郡	20 754
藤 廣 岡	661
枝 幡 部	389
町 村 町	1 626
朝 葉 稻	1 533
比 梨 葉	1 006
村 村 村	2 119
瀨 伊 笹	2 100
戶 久 間	1 224
谷 身 間	916
村 村 村	
東 德 大 大	736
川 山 長 津	760
村 村 村	1 204
村 村 村	979

	茶畑總數
島 六 青	100 ^反
大 高 豐	695
洲 洲 田	1 026
富 濱 川	376
永 田 川	321
益 益 津	188
津 津	325
村 村 村	260
村 村 村	317
村 村 村	326
村 村 村	316
村 村 村	170
村 村 村	155
村 村 村	823
村 村 村	103
櫻 原 郡	25 906
御 前 崎	34
白 羽 方	732
地 頭 良	426
相 頭 山	2 170
菅 荻 川	681
勝 間 田	2 715
坂 吉 初 金	2 760
五 下 中 上	3 119
川 川 根	1 458
川 川 根	1 240
川 川 根	2 974
川 川 根	2 071
川 川 根	2 131
川 川 根	1 120
川 川 根	1 600
川 川 根	675
小 笠 郡	24 678
掛 川 町	296

畑 (町村別) 續

	茶畑總數	茶畑總數
南 西 會	113 ^反	611
鄉 南 我	293	385
村 村 村	485	530
和 田 岡	945	684
櫻 木 村	876	887
原 原 原	353	815
谷 田 泉	515	219
村 村 村	564	423
西 倉 栗	681	1 365
鄉 眞 本	502	2 040
村 村 村	637	725
村 村 村		242
西 東 日	420	6 854
山 山 坂	785	
村 村 村	610	
東 上 中	547	199
內 內 田	619	45
村 村 村	563	150
下 佐 岩	94	410
內 東 滑	353	272
村 村 村	123	308
土 中 笠	705	423
方 原	203	757
村 村 村	1 267	1 001
橫 大 大	356	571
須 淵 坂	309	485
村 村 村	400	1 381
三 三 千	54	332
濱 俣 濱	36	520
村 村 村	289	
池 新 田	491	9 040
朝 比 奈	1 263	
村 村 村		
幸 浦 村		

(註) 垂木村、兩櫻村ハ昭和七年十月一日櫻木村トナル

9 茶

	茶畑總數
東豐西	51
淺濱	—
羽淺	11
村	815
村	378
村	1211
上久袋	158
原	381
厨	—
村	—
村	334
福於西	—
田保貝	282
町	82
町	4
見中天	1
野浦塚	1
村	—
村	—
村	58
東通田	1
村	408
岡田瀬	93
村	24
村	797
笠藤井	687
村	20
村	309
川地部	154
村	62
村	37
二光	365
侯明	—
町	—

	茶畑總數
龍山	638
川山香	420
村	406
村	74
久間	164
川	335
佐浦熊	229
阿多古	50
村	—
村	4885
河五芳	2
輪島川	—
村	—
村	—
飯和蒲	—
村	—
村	12
長積笠	72
上志井	4
村	24
北小赤	71
野口	60
村	—
中龍豐	—
瀨池西	3
村	—
村	—
中曳三	652
馬原	791
村	—
村	2
白可新	—
脇美津	—
村	—

畑 (町村別) 續

	茶畑總數
篠舞新	反0
原阪居	—
村	—
町	—
町	—
津所田	—
波	5
村	—
村	—
入和吉	355
出地野	733
村	—
村	70
北南村	—
庄內	—
庄	—
村	5
雄神伊	793
踏久佐	332
呂見	—
村	—
村	306
入富白	575
野塚須	18
賀	—
村	—
町	—
引佐郡	1047
氣中	70
賀川	217
町	—
村	—
金都	10
指田	150
町	—
村	—
龜鎮	358
玉玉	75
村	—
村	—
伊井	52
平谷	25
村	—
村	—
奧東三	37
山濱	—
名日	53
村	—
町	—

10 再 製 茶 (昭和七年)

	製 造 場 數	職 工	再 製 茶	
			數 量	價 額
總 數	203	2722	64 846 998 ^{ポンド}	18 185 029 ^円
賀 茂 郡	—	—	—	—
田 方 郡	—	—	—	—
駿 東 郡	4	9	91 800	18 608
富 士 郡	8	13	25 200	7 560
庵 原 郡	4	42	501 666	156 750
安 倍 郡	4	38	408 050	201 775
志 太 郡	4	372	8 309 900	1 987 341
榛 原 郡	4	125	3 272 900	602 987
小 笠 郡	5	110	1 148 000	394 132
周 智 郡	3	46	681 560	136 312
磐 田 郡	1	22	401 000	90 000
濱 名 郡	—	—	—	—
引 佐 郡	1	3	39 000	19 500
靜 岡 市	123	1 942	49 967 922	14 570 064
濱 松 市	—	—	—	—
沼 津 市	—	—	—	—
清 水 市	—	—	—	—

(註) 本表中ニハ内地向仕上茶ヲ包含ス

附 録

統計表

1 製

	製造 戸數	總 數		玉 數	
		數	量		
總 數	1 132 489	40 410 098 <small>キログラム</small>	10 776 026 <small>貫</small>	18 506 012 <small>円</small>	267 683 <small>キログラム</small>
北 海 道	—	—	—	—	—
青 森 縣	—	—	—	—	—
岩 手 縣	1 561	4 451	1 187	5 004	—
宮 城 縣	2 661	18 469	4 925	23 193	—
秋 田 縣	11	240	64	401	—
山 形 縣	43	2 441	651	3 007	—
福 島 縣	7 559	28 920	7 712	30 466	—
茨 城 縣	41 899	821 779	219 141	570 557	1 965
栃 木 縣	16 549	135 112	36 030	139 986	—
群 馬 縣	5 514	27 015	7 204	28 941	—
埼 玉 縣	24 558	1 014 488	270 530	863 840	1 118
千 葉 縣	24 733	291 124	77 633	263 003	45
東 京 府	12 533	223 552	59 614	211 369	131
神 奈 川 縣	19 327	118 444	31 585	127 964	—
新 潟 縣	1 296	322 556	86 015	182 512	5 775
富 山 縣	2 423	131 820	35 152	72 883	2 738
石 川 縣	5 122	157 999	42 133	102 662	11
福 井 縣	23 995	553 346	147 559	123 101	375
山 梨 縣	5 769	28 822	7 686	21 568	—
長 野 縣	2 526	16 312	4 350	18 026	—
岐 阜 縣	47 966	872 164	232 577	238 073	1 676
靜 岡 縣	29 769	21 336 536	5 689 743	7 775 734	3 221
愛 知 縣	24 381	341 261	91 003	142 576	9 803

(註) 製造戸數ハ其ノ季節ニ於テ製茶ニ從事シタル戸數トス

茶 (府 縣 別)

露		煎		茶	
量	價 額	數	量	價 額	
71 382 <small>貫</small>	591 443 <small>円</small>	32 451 195 <small>キログラム</small>	8 653 652 <small>貫</small>	16 194 254 <small>円</small>	
—	—	—	—	—	—
—	—	—	—	—	—
—	—	3 304	881	4 157	
—	—	15 757	4 202	21 274	
—	—	131	35	291	
—	—	1 511	403	2 226	
—	—	24 067	6 418	27 524	
524	2 787	718 976	191 727	537 699	
—	—	126 926	33 847	135 102	
—	—	26 014	6 937	28 427	
298	3 930	994 553	265 214	854 293	
12	134	290 794	77 545	262 737	
35	605	181 530	48 408	191 280	
—	—	104 719	27 925	119 905	
1 540	11 775	188 070	50 152	130 241	
730	5 404	119 164	31 777	65 464	
3	36	118 961	31 723	87 792	
100	960	96 619	25 765	65 063	
—	—	21 266	5 671	17 691	
—	—	12 131	3 235	15 859	
447	2 973	316 853	84 494	171 056	
859	7 487	20 633 914	5 502 377	7 630 443	
2 614	16 920	110 302	29 414	82 171	

1 製

	製造 戸數	總數			玉 數
		數	量	價額	
三重縣	29 464	1 832 449	488 653	758 868	14 374
滋賀縣	29 411	840 476	224 127	516 825	5 063
京都府	32 682	1 668 019	444 805	1 329 015	190 594
大阪府	3 911	345 574	92 153	86 912	810
兵庫縣	38 003	508 841	135 691	162 341	353
奈良縣	13 344	1 308 885	349 036	464 891	6 563
和歌山縣	23 936	325 433	86 782	78 429	—
鳥取縣	6 155	45 251	12 067	9 524	82
島根縣	35 646	366 908	97 842	179 085	11
岡山縣	33 266	332 250	88 600	78 436	—
廣島縣	78 306	428 996	114 399	114 404	—
山口縣	35 825	309 139	82 437	70 239	—
德島縣	15 662	328 973	87 726	103 242	—
香川縣	2 055	10 042	2 678	3 237	—
愛媛縣	19 361	179 441	47 851	60 098	206
高知縣	36 693	533 588	142 290	155 716	—
福岡縣	34 997	529 253	141 134	360 197	21 731
佐賀縣	28 666	269 010	71 736	189 174	259
長崎縣	33 350	264 435	70 516	205 676	—
熊本縣	72 697	846 649	225 773	566 995	127
大分縣	51 233	250 185	66 716	233 555	—
宮崎縣	61 676	828 274	220 873	672 149	236
鹿兒島縣	114 849	1 589 336	423 823	1 150 095	416
沖繩縣	1 106	21 840	5 824	12 043	—

茶 (府縣別) 續

露		煎		茶	
量	價額	數	量	價額	
3 833	28 305	1 370 801	365 547	648 872	
1 350	13 317	616 736	164 463	470 699	
50 825	410 230	765 435	204 116	614 944	
216	2 268	27 277	7 274	20 523	
94	1 169	223 144	59 505	109 742	
1 750	13 058	874 459	233 189	398 137	
—	—	30 442	8 118	13 179	
22	220	1 335	356	1 938	
3	42	86 565	23 084	127 271	
—	—	41 940	11 184	38 016	
—	—	42 840	11 424	51 564	
—	—	8 906	2 375	13 702	
—	—	60 319	16 085	46 865	
—	—	150	40	286	
55	815	44 756	11 935	25 177	
—	—	177 810	47 416	81 982	
5 795	66 449	324 945	86 652	234 626	
69	916	170 588	45 490	140 123	
—	—	210 409	56 109	183 772	
34	188	799 628	213 234	546 644	
—	—	229 800	61 280	221 894	
63	630	731 415	195 044	629 299	
111	825	1 499 978	399 994	1 120 816	
—	—	5 955	1 588	3 488	

1 製

	茶			紅
	番 數	量	價 額	數
總 數	キログラム 7 487 726	價 1 996 727	円 1 413 610	キログラム 26 254
北海道	—	—	—	—
青森縣	—	—	—	—
岩手縣	1 016	271	779	—
宮城縣	2 666	711	1 900	—
秋田縣	86	23	90	—
山形縣	930	248	781	—
福島縣	3 791	1 011	2 274	37
茨城縣	100 838	26 890	30 071	—
栃木縣	8 186	2 183	4 884	—
群馬縣	757	202	412	19
埼玉縣	18 817	5 018	5 617	—
千葉縣	285	76	132	—
東京府	36 274	9 673	17 112	743
神奈川縣	13 414	3 577	7 883	22
新潟縣	124 073	33 086	38 125	—
富山縣	9 626	2 567	1 777	—
石川縣	35 505	9 468	14 429	0
福井縣	456 353	121 694	57 078	—
山梨縣	7 556	2 015	3 877	—
長野縣	4 054	1 081	2 119	—
岐阜縣	553 635	147 636	64 044	—
靜岡縣	677 329	180 621	121 161	22 073
愛知縣	206 783	55 142	24 457	—

茶 (府縣別) 續

茶		其 他		
量	價 額	數	量	價 額
價 7 001	円 20 130	キログラム 177 240	價 47 264	円 286 575
—	—	—	—	—
—	—	—	—	—
—	—	131	35	68
—	—	45	12	19
—	—	22	6	20
—	—	—	—	—
10	30	1 024	273	638
—	—	—	—	—
—	—	—	—	—
5	20	225	60	82
—	—	—	—	—
—	—	—	—	—
198	223	4 875	1 300	2 149
6	24	289	77	152
—	—	4 639	1 237	2 371
—	—	292	78	238
0	0	3 521	939	405
—	—	—	—	—
—	—	—	—	—
—	—	127	34	48
—	—	—	—	—
5 886	16 643	14 374	3 833	19 028
—	—	—	—	—

1 製

	茶			紅
	番 數	量	價 額	數
	キログラム	貫	円	キログラム
三重縣	446 468	119 058	80 941	806
滋賀縣	218 595	58 292	32 781	7
京都府	637 860	170 096	58 294	383
大阪府	317 468	84 658	64 106	—
兵庫縣	285 345	76 092	51 430	—
奈良縣	427 838	114 090	53 687	26
和歌山縣	292 740	78 064	64 655	—
鳥取縣	43 687	11 650	6 820	—
島根縣	280 106	74 695	50 272	—
岡山縣	283 706	75 655	40 190	—
廣島縣	386 149	102 973	62 826	7
山口縣	300 233	80 062	56 537	—
徳島縣	260 456	69 455	55 589	—
香川縣	9 892	2 638	2 951	—
愛媛縣	134 479	35 861	34 106	—
高知縣	317 396	84 639	69 432	319
福島縣	172 905	46 108	54 970	1 136
佐賀縣	98 164	26 177	48 135	—
長崎縣	52 901	14 107	21 208	308
熊本縣	46 875	12 500	20 133	19
大分縣	20 385	5 436	11 661	—
宮崎縣	96 472	25 726	41 980	150
鹿兒島縣	88 886	23 703	28 304	56
沖繩縣	6 746	1 799	3 600	143

茶 (府縣別) 續

茶			其 他		
量	價 額	數	量	價 額	數
貫	円	キログラム	貫	円	キログラム
215	750	—	—	—	—
2	1	75	20	—	27
102	407	73 748	19 666	—	245 140
—	—	19	5	—	15
—	—	—	—	—	—
7	9	—	—	—	—
—	—	2 250	600	—	595
—	—	146	39	—	546
—	—	225	60	—	1 500
—	—	6 604	1 761	—	230
2	14	—	—	—	—
—	—	—	—	—	—
—	—	8 198	2 186	—	788
—	—	—	—	—	—
—	—	—	—	—	—
85	127	38 063	10 150	—	4 175
303	914	8 535	2 276	—	3 238
—	—	—	—	—	—
82	451	817	218	—	245
5	30	—	—	—	—
—	—	—	—	—	—
40	240	—	—	—	—
15	150	—	—	—	—
38	97	8 996	2 399	—	4 858

2 茶

總 數	總 數		畑	其ノ他
	ヘクタール	町		
總 數	38 035.04	38 352.0	27 250.6	1 101.4
北海道	—	—	—	—
青森縣	—	—	—	—
岩手縣	11.90	12.0	1.0	11.0
宮城縣	57.32	57.8	21.6	36.2
秋田縣	1.79	1.8	1.8	—
山形縣	12.40	12.5	5.6	6.9
福島縣	72.50	73.1	25.7	47.4
茨城縣	1 317.32	1 328.3	883.5	444.8
栃木縣	279.97	282.3	92.0	190.3
群馬縣	89.45	90.2	16.3	73.9
埼玉縣	1 310.68	1 321.6	742.4	579.2
千葉縣	503.01	507.2	439.5	67.7
東京府	456.70	460.5	200.5	260.0
神奈川縣	228.79	230.7	84.6	146.1
新潟縣	458.88	462.7	425.2	37.5
富山縣	341.16	344.0	308.9	35.1
石川縣	177.32	178.8	144.8	34.0
福井縣	282.94	285.3	180.1	105.2
山梨縣	39.27	39.6	10.9	28.7
長野縣	18.05	18.2	6.9	11.3
岐阜縣	753.72	760.0	546.3	213.7
靜岡縣	15 098.58	15 224.4	13 949.0	1 275.4
愛知縣	208.26	210.0	149.3	60.7

畑 (府縣別)

	總 數		畑	其ノ他
	ヘクタール	町		
三重縣	1 486.81	1 499.2	1 153.9	345.3
滋賀縣	885.32	892.7	801.2	91.5
京都府	1 396.76	1 408.4	1 272.5	135.9
大阪府	158.58	159.9	118.1	41.8
兵庫縣	591.57	596.5	434.2	162.3
奈良縣	720.99	727.0	660.1	66.9
和歌山縣	278.28	280.6	78.1	202.5
鳥取縣	35.50	35.8	9.3	26.5
島根縣	357.12	360.1	172.2	187.9
岡山縣	303.27	305.8	155.6	150.2
廣島縣	265.39	267.6	57.1	210.5
山口縣	376.56	379.7	135.6	244.1
德島縣	396.99	400.3	120.7	279.6
香川縣	12.10	12.2	6.0	6.2
愛媛縣	338.28	341.1	159.5	181.6
高知縣	659.11	664.6	323.6	341.0
福岡縣	1 099.34	1 108.5	550.5	558.0
佐賀縣	422.38	425.9	234.9	191.0
長崎縣	472.66	476.6	312.3	164.3
熊本縣	1 432.07	1 444.0	609.1	834.9
大分縣	433.19	436.8	97.9	338.9
宮崎縣	1 033.39	1 042.0	486.9	555.1
鹿兒島縣	3 050.68	3 076.1	966.8	2 109.3
沖繩縣	108.69	109.6	98.6	11.0

3 製 茶 輸

		清 水 港	横 濱 港	神 戸 港
明 治	38	ポンド —	ポンド 21 643 669	ポンド 10 818 237
"	39	5 187 433	17 434 706	8 324 184
"	40	7 417 554	16 698 037	9 147 067
"	41	10 545 135	12 848 076	6 662 782
"	42	14 523 017	13 612 539	6 261 429
"	43	19 407 706	12 316 857	5 141 332
"	44	23 352 662	9 015 224	5 633 298
大 正	1	20 586 488	8 551 321	4 838 970
"	2	18 444 281	6 020 858	3 172 550
"	3	22 664 224	5 624 122	3 020 874
"	4	27 425 903	6 237 383	3 307 968
"	5	28 560 651	7 616 722	2 968 413
"	6	33 213 760	5 263 681	1 038 491
"	7	33 070 260	5 164 834	—
"	8	24 160 360	1 817 621	—
"	9	20 101 950	1 783 683	—
"	10	13 464 620	2 044 408	—
"	11	23 979 446	1 401 625	—
"	12	22 954 417	1 328 000	7 540
"	13	21 604 234	117 604	4 155
"	14	23 883 713	768 914	116 520
昭 和	1	21 123 664	898 206	402 135
"	2	20 940 465	723 574	1 088
"	3	23 125 058	668 961	—
"	4	22 230 708	622 446	40
"	5	22 403 948	139 185	420
"	6	23 485 875	883 949	2 348
"	7	24 852 641	872 379	254 912

出 額 (累 年)

四 日 市 港	大 阪 港	敦 賀 港	合 計
ポンド 944 378	ポンド —	ポンド —	ポンド 33 406 284
850 624	—	—	31 796 947
942 055	—	—	34 204 713
1 515 157	—	—	31 571 150
1 551 221	—	—	35 948 206
2 007 912	—	—	38 873 807
1 075 890	—	—	39 077 074
1 530 510	—	—	35 507 289
1 897 256	—	—	29 540 945
2 438 770	—	—	33 747 990
2 339 305	—	—	39 311 059
2 314 545	—	—	41 460 431
3 367 183	—	—	42 883 115
3 309 882	—	—	41 544 976
2 201 947	—	—	28 179 928
1 318 450	—	—	23 204 083
1 655 683	—	—	17 164 711
1 719 413	—	—	27 100 484
1 418 443	—	—	25 709 400
616 135	—	—	22 342 128
—	60 030	301 948	25 131 125
—	—	—	22 424 005
—	—	—	21 665 127
—	—	—	23 794 019
—	—	—	22 853 194
—	—	—	22 543 553
—	—	—	24 372 172
—	—	—	25 979 940

4 日本綠茶輸出額

		昭和五年	昭和四年
總數		22 543 553 ^{ポンド}	22 853 194 ^{ポンド}
紐育		6 280 979	6 893 163
市 俄 古		7 663 184	7 578 864
太 平 洋 沿 岸		2 259 715	2 496 981
加 奈 陀		1 899 800	2 561 098
露 西 亞		4 426 275	3 312 385
歐 洲		—	10 703
モ ロ ヲ コ		13 600	—
		昭和七年	昭和六年
總數		25 979 940 ^{ポンド}	24 372 115 ^{ポンド}
紐育		7 377 653	6 976 941
市 俄 古		7 408 731	7 846 927
太 平 洋 沿 岸		1 782 136	1 766 139
加 奈 陀		2 061 853	1 948 713
露 西 亞		4 275 201	4 861 521
歐 洲		—	437 058
佛 蘭 西		1 203 375	—
モ ロ ヲ コ		532 855	117 714
支 那		923 566	414 502
印 度		398.152	—
其 他		16 418	2 600

昭和八年六月十七日印刷

昭和八年六月二十日發行

靜 岡 縣

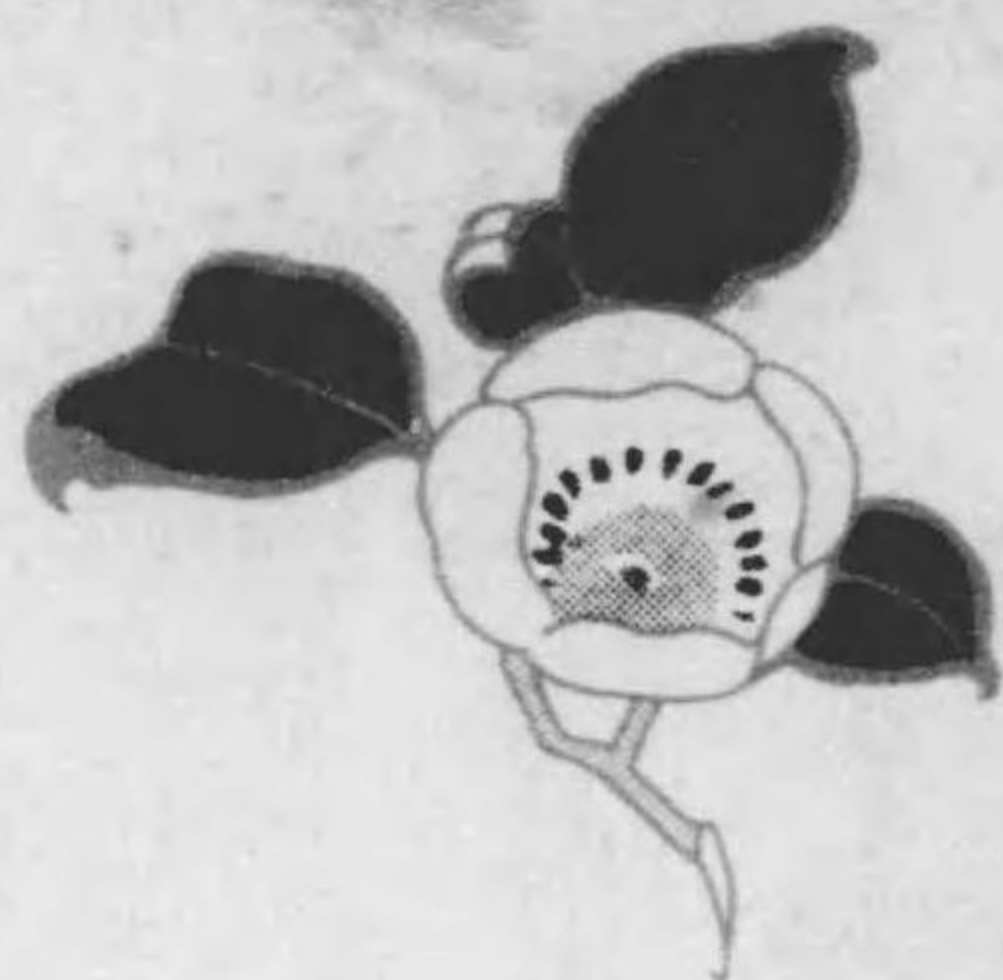
印刷者 庵原 忠一郎

靜岡市土太夫町一〇

印刷所 田中屋印刷所

靜岡市土太夫町一〇

(電話 637番)



14. 2□-306



1200501168200

14.2□

306

終