



137  
31  
32

館書圖京東				
三	三	三	三	醫書
一	三	七	二	和書門
冊	號	架	函	類

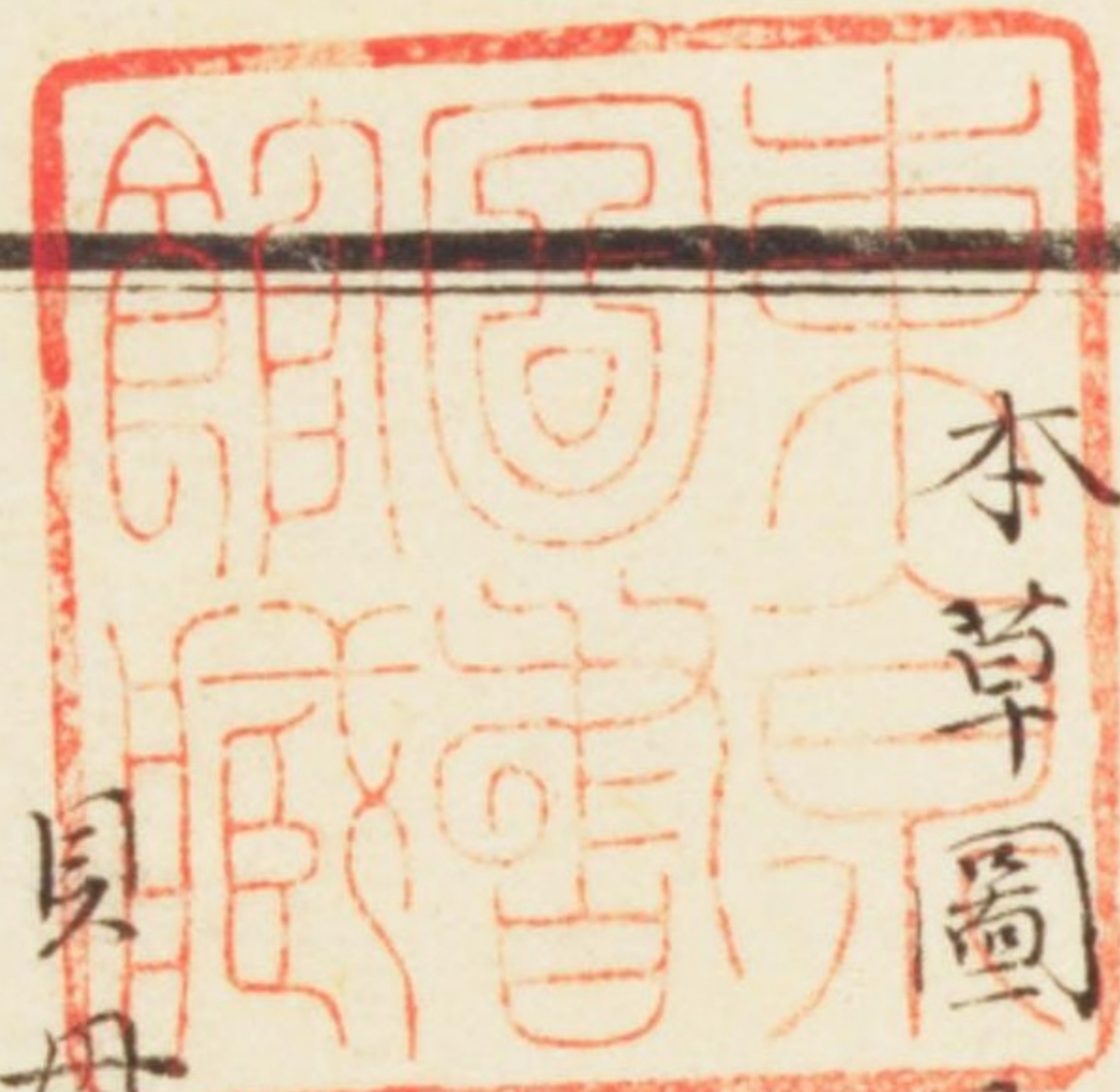
新宮藏書

本草図彙 18冊 寄別3-8-2-1 05-030

国立国会図書館







本草圖彙 山草部下之下

目錄

貝母

白茅

及已

欽子股

山慈姑

芫

鬼督郵

拳參

石蒜

龍膽

徐長卿

鐵色箭

細辛

白微

水仙

杜衡

白前

白芷







山草部下下卷









山慈姑

アコナ トウロウノナ トウロン ムギクイ

マツバユリ 江州 アマツホロ アマイモロ茂

ナニキン 水仙 同花家 ハルヒメユリ 同上 ステツホウ 箭

カタスミラ 肥前 スミラ 同上 ツルホ 丹波

ウケヒス 州攝

一名 山茨菰 百一 蓮方 金燈籠 壽世保元

馬魯乙串 柳葉草 紅燈籠 附方

野生ナリ 多クハ 陽地ニ生ス 大葉アリ 小葉

アリ 粉紅花紫花白花黄花六七種アリ

又車前葉山慈姑アリ 和名カタクリ ハユリ

猪舌 イヌノコ 萬葉抄 香子 カゴ カユリ カタコ カタユリ

是團慈姑 集 深山ニ多クアリ 初生ハ一葉年

ヲ採ル者ハ葉二枚ト在 去出 淡紫色一寸半許リ

形アリノ花ニ似テ 瓣セバク細ク 其末皆反卷ス

又稀ニ白花ノモノモアリ 東北ニ多ク産ス





山慈姑  
三種







團葱姑

大葉  
山葱姑





石蒜

テニガイハナ  
 カラスノオクラ  
 キツ子ハナ  
 ヘソビ  
 キツ子ノニリヌグヒ  
 ステガノハナ  
 キツ子ノヨメダ  
 シビレハナ  
 イツトキナ  
 ウシノニニク  
 猩々ハナ  
 火焰草  
 野タイマツ  
 ヒガンバナ  
 ドクスミラ  
 エウレイハナ  
 オトツラ  
 ハミズハナミズ  
 加州  
 ハヌケクサ  
 シビトハナ  
 キツ子ノヨメダ  
 シビレハナ  
 イツトキナ  
 ウシノニニク

一名 石垂

三才 関會

天蒜

南産志汝 南圃史

重陽花

花曆 百詠

酸頭草

附方

無義草

又白花アリ 銀燈花ト云 鉄色箭ハ夏水仙ナリ  
 石蒜ヨリ葉潤ク長シ 黄色ヲ帯フ 五月花ヲ開  
 ク 花石蒜ニ似テ 又卷ヒズ 又一種夏水仙ト云アリ  
 葉潤ク長サ二尺許 緑白色 秋深メ花ヲ開ク 石  
 蒜ヨリ莖モ長ク 花モ大ニ 粉紅色 任昉述異  
 記ニ載スル 宮人草ナリ





石蒜







銀燈花  
石蒜白色者







鐵色箭黃色者







夏水仙  
宮人草  
鐵色箭一種







水仙

雪中花 下學集

ハルカク 大坂

キンダイ 房州

一名凌波客 花鳥爭奇

水鮮 草花譜

凌波僊子 典籍便覽

凌波子 名物方言

雅蒜 汝南圃史

雅客 事物紺珠

儂蘭 三餘記

配玄同

銀臺金盞 中山傳信錄

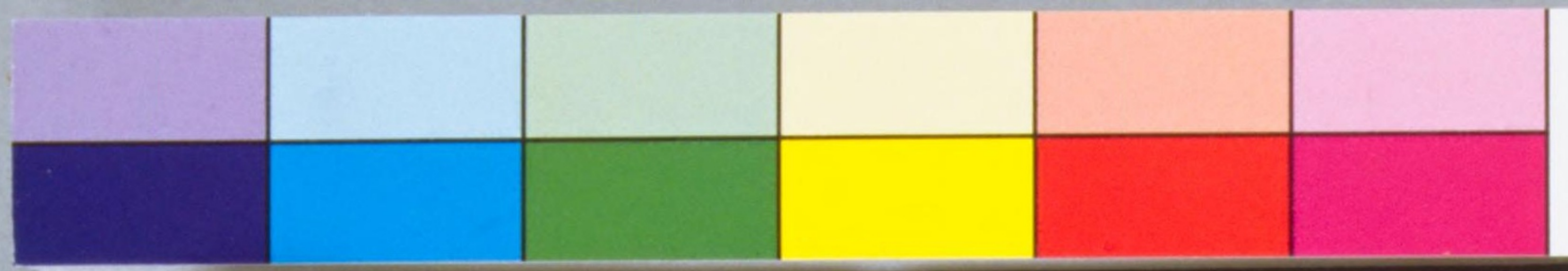
單瓣 千瓣 淡綠色 黃色 紅色 品アリ 黄色

ノモク 近頃 壺國ヨリ 来ル 其葉至テホソク 野蒜ノ如シ

黄瓣ニメ至テ少ナリ







千瓣者

越後産

紅水仙

緑色者



紅毛持渡  
黄花者







白茅

干和名

ハクウサウ同

干ガヤ

ヲモヒガサ古歌

アサチ

ミチノシバ弁

古歌

ツバ子播州

カニスカシ

ツバ

ツバウバ防州

一名過山龍

本草

茅草

訓蒙

茅柴

品字

秀茅

苦菜

通雅

茅杜

證類本草

葉ハ稻ノハノ如ク薄ク長一尺或ハ三四尺叢生ス

新苗出ハ時葉中ニ花ヲ包ニ筒ノ如シ是茅針ツバチトイフ





地筋 未詳

アブラガヤノ根 蘭言

芒

ス、キ ミカレハヤ 古名 ソデナミヤ 同上

ツヨ草 同上 ツキナミヤ 同上

テヤリガヤ 阿州

秋ノ七ノア中ノヲバナ是ナリ 獸ノ尾ヲ似タカ故  
ナリ又アコメノナト云 シラタキ 間道芒 フニスキ あり鬼芒アリ一本芒

又虎芒 マスコ 十寸穗 真蘇方アリ 十寸穗ハホノ長フノ

一尺餘ニ至ラ云 オスウ 真蘇方ハ穂ノ赤キヲ云フ葉ノホソキハ

右芒ト云即イトスキ カ 在原スキハ四時枯レス 常盤芒ト

云フ葉モ大ナリ 鬼スキヲ掃帚 カキ ニ作り相良ヨリ

出ス又鷹ノ羽スキハ 斜ニ黄斑アリテ鷹羽ノ紋

ノ如シ 挿花ニ用ユ一本スキハ 鐵蕉ノ如ク株高

メ葉ヲ一トコロニ 叢生ス







本草図彙 18冊 寄別3-8-2-1 05-046

国立国会図書館







石芒





龍膽

リンドウ 龍膽之音

ニカナ 和名

アヤミ草 同上

クダニ 歌

オモヒ草 同上

アセ桔梗 サリンドウ 播州

ヲコリオトシ

ツボスミレ 徳東金方言補遺

一名斜枝大夫 藝譜

斜枝大士 輟耕録

観音草 東醫寶鑑

葉ハ竹葉ノ如ク短シ故ニサリンドウト云葉  
兩對シ三縱道アリテ桂葉ノホトシ又細葉ノモ

ノアリ葉ノ闊サ一分長サ二三寸紀ノ熊野ニ産ス

又白花アリ又白花ヲ瓣ノ外淡紅ナルアリウラ紅

ト云又蔓生アリ深山陰地ニ生ス花早ク淡紫

色微シ小テ後實ヲ結ブ山茱萸ノ實ニ似タリ

然レモ實ハ龍膽ノ屬ニアラス又春リンドウアリ

高三寸四月莖上ニ花ヲ簇生ス葉圓ハシメ尖ハ優

ニテハサハギヤウト云上總東金ニテハツボスミレト云是又

石龍膽ナリ





龍膽







石龍膽

細葉龍膽







山龍膽







佐渡産



細辛

ヒキノヒタヒ

延喜

ミラノ子ガサ

和名

ミマノ又ノ

本草類  
編選

一名玉蕃絲

禮杏  
仙方

緑鬚薑

鞍耕  
録

細辛

數種アリ

圓

長キモノ又少葉ノ

リ皆花根同シ其中味辛キヲ上トス味臊氣

アリテ辛キ者ハ皆杜衡ニ屬ス



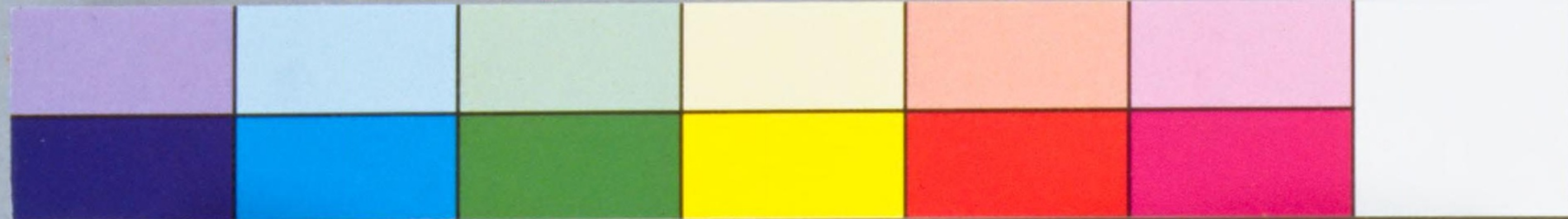




細辛三種











杜衡

カニアケヒ 古名 長者ノカマ

カケバナ 同上

サイミンアケヒ

トキクサ

イニバサミ

チヤガノキ

カゲノアケヒ

ツボバナ

一名 懐香

香譜苗  
香下同名

馬蹄草

杜衡葵 再雅  
異

馬蹄草

赤水  
去珠

衡蘅香

楊升菴  
文集

懐

同上

土杏

正字通

鉞兒草

大倉  
州志

杜細辛

集解

數種アリ 啓蒙ニ詳ナリ コニ答ス







大葉  
杜衡







及巳音以

フタリシガ サラトメバナ

深山幽谷陰地ニ多クアリニ三種アリ花一本ア  
ル者ヲ吉野静ト云





鬼督郵

ハクマ

カササ

俗名

トキナ加州

ユウタナガサ尾州

ヲシカラカサ

真ノ鬼督郵ハ車葉ハクマナリ深山窮谷陰地  
ナリ小葉アリ姫ハクマカニハクマ楓葉ハクマ紫背  
ハクマ廠山ハクマ之數種アリ皆花ハ小ナルモ大ナルモ同  
シ形状ナリナルモハ亀甲草ト云葉ハ痛ヲ者ヲカウ  
モリサウト云



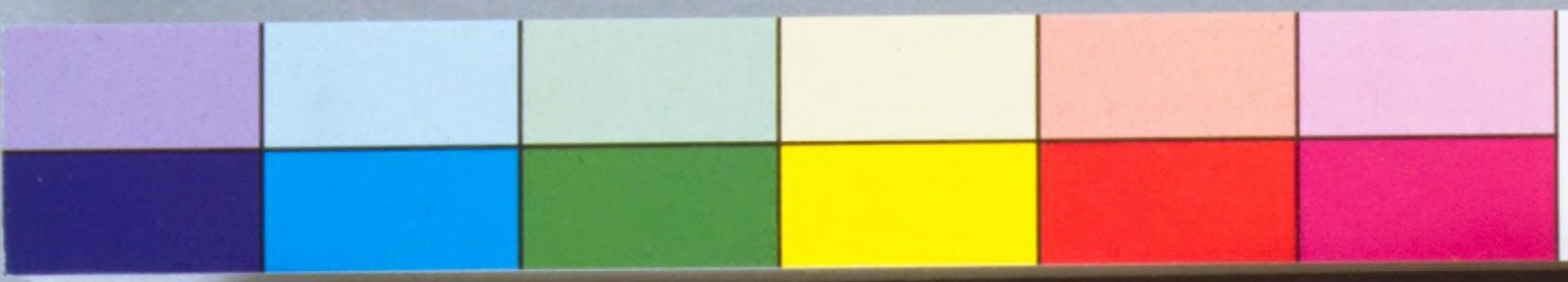




鬼督郵 車葉八角







榲桲 カミハハ  
ハハク







叡山ハグマ







大九葉  
 ハクモ  
 カウモウサウ  
 鬼督郵一種



モミチハ  
 楓葉  
 ハクモ







白色細長ク敷多ク攢リツク細辛ニ似タリ

徐長卿

フナワラ

マナギサイコ

リウマウサイミン

スバサイコ

コフナワラ

ハママナキ佐州

一名尖刀児苗

救荒本草

摩何尊

御薬本草

山野ノ陽地ニ多シ葉細ク瞿麦ニ似堅ク兩葉相對ス夏莖稍ニ枝ヲ分テ花ヲ開ク大サ三分五瓣紫紫黄色後角ヲ結フ長一寸餘圓長ニメ尖ル中ニ絮アリ葉ノ本ニ小丸扁タキ子アリ根ハ





白微

フナワラ 口クニニサウ 赤ホウサウ オホフナワラ

マルバノフナワラ カキニホ 阿州

一名 知微花 鞍耕 百吉草 上同

山野向陽ノ地ニ生ス圓莖高サ二三尺許葉  
對生ス柳葉ニ似ラシク短ク莖及葉ノ面背ト  
モニ白毛アリ夏梢葉開ゴトニ花ヲ開ケ末ニハ  
數花簇生シテ穂トナル花ノ大サ四分許其瓣紫黒







色花後角ヲ結ハ長サ二寸許内ニ自繁及實アリ  
 又白花ノモノアリ形状同シ又細葉ノモノアリ大葉  
 ノモノアリ又一種獨用將軍信州ニテ、方言ト云者ナリ  
 是モ白微ノ一種ナリ







白微一種  
信州三子獨用  
將軍卜云







白前

スハメノオゴケ

是モ白微ノ一種ニテ數種アリ文コニ畧ス





草犀

未詳ナラズ

釵子股

ボウラン

マツラン肥前

キミル 肥前

ミルラン 薩州

一名石蘭

廣東新語

捧蘭

中山傳信録

元琉球ノ産ナリ今薩州ニ産ス又其他諸州ノ暖地ニ生ス大抵木石ニ寄り生ス莖ノ長

一尺許一窠ニ叢生ス葉ハ互ニ生ス圓直ラ細キ箸ノ如シ長五六寸深緑色水松ノ形ニ似テ端ニ尖アリテ瓜ノ如シ冬枯レズ五月葍下ニ花ヲ開ク臭氣アリ形蘭花ニ似テ至ラホク淡黄色蓋ハ紫黑色花後腋ヲ結ハ蘭ノ角ニ似テ小ナリ







釵子股





吉利草

未々詳ナラス

百兩金

タチバナ別ニ百兩金ノ雷真アリ故ニコニ載セス

硃砂根

マニリヨ同上

紫金牛

マカノウジ同上

碎虺雷

錦地羅

未々詳ナラス

鐵線草

未々詳ナラス

金絲草

未々詳ナラス

拳參

ヤナギサウ

エビガサ

イブキトラノオ

ヤマダイワウ

江州伊吹山ニ多シ故ニ此ノ名アリ又諸州ニモアリ  
葉ハ羊蹄ノ葉ニ似テ狭小ニテ末尖リ深緑色莖  
赤シ一科ニ叢生ス夏月莖ヲ起メ六瓣ノ小花多  
簇リ苳草ノ穂ニ似粉紅色液三稜ノ實ヲ結ル莖  
實ニ似ラ大テ根ハ小指ノ如クシラ扁ク頭曲リテ  
海蝦ノ形ニ似タリ



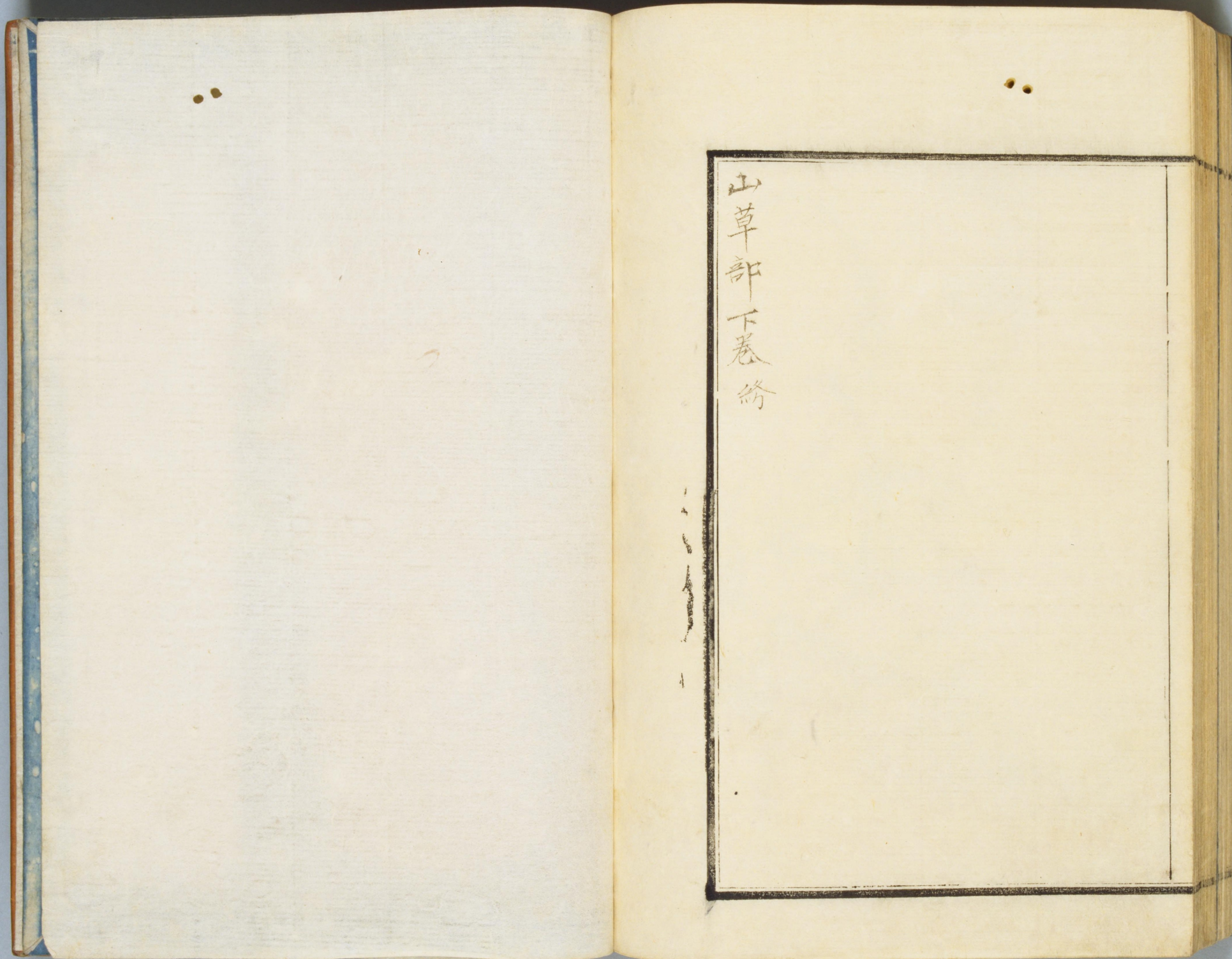




拳参







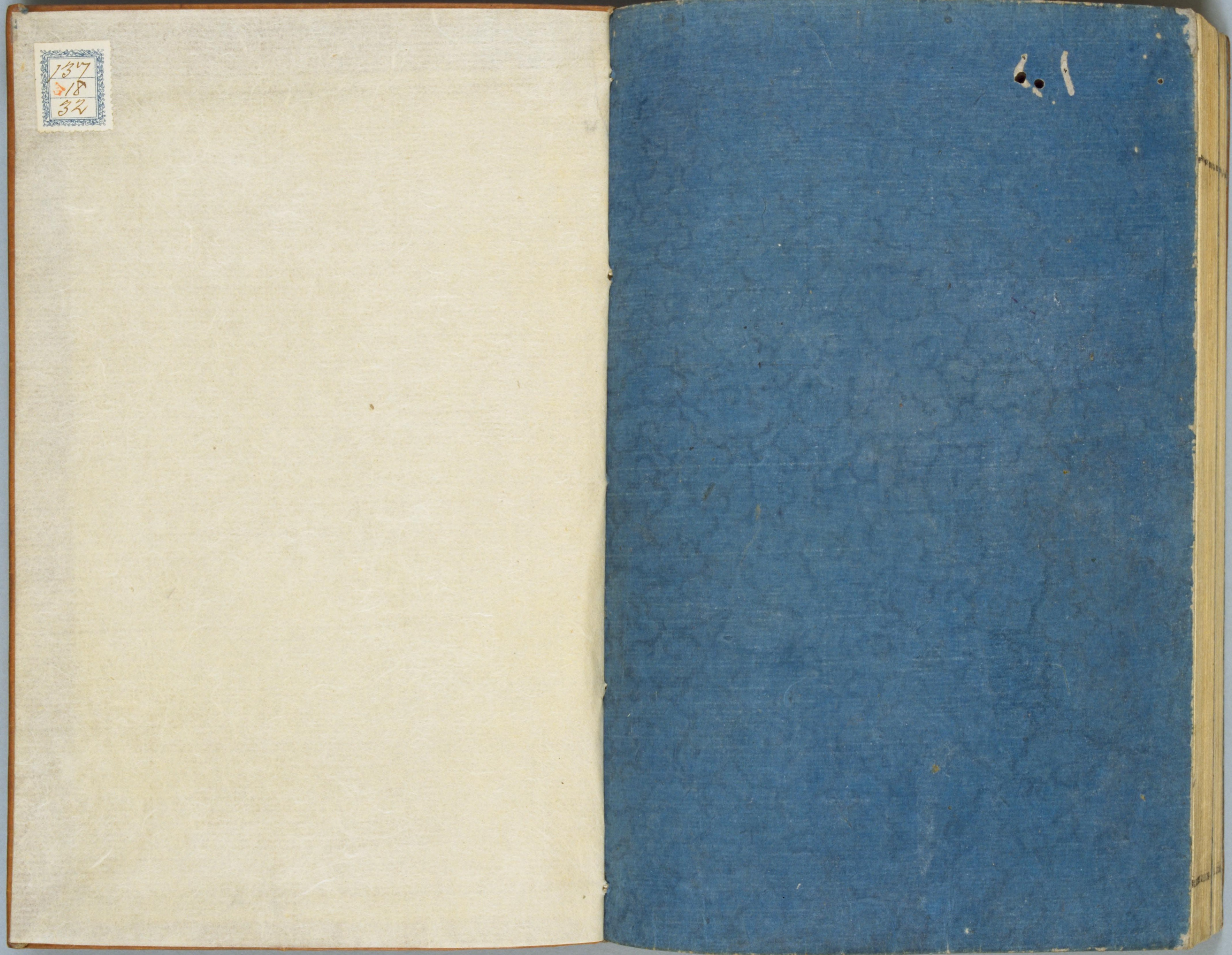
山草部下卷 終

本草図彙 18冊 寄別3-8-2-1 05-072

国立国会図書館







137
18
32

本草図彙 18冊 寄別3-8-2-1 05-073

国立国会図書館

