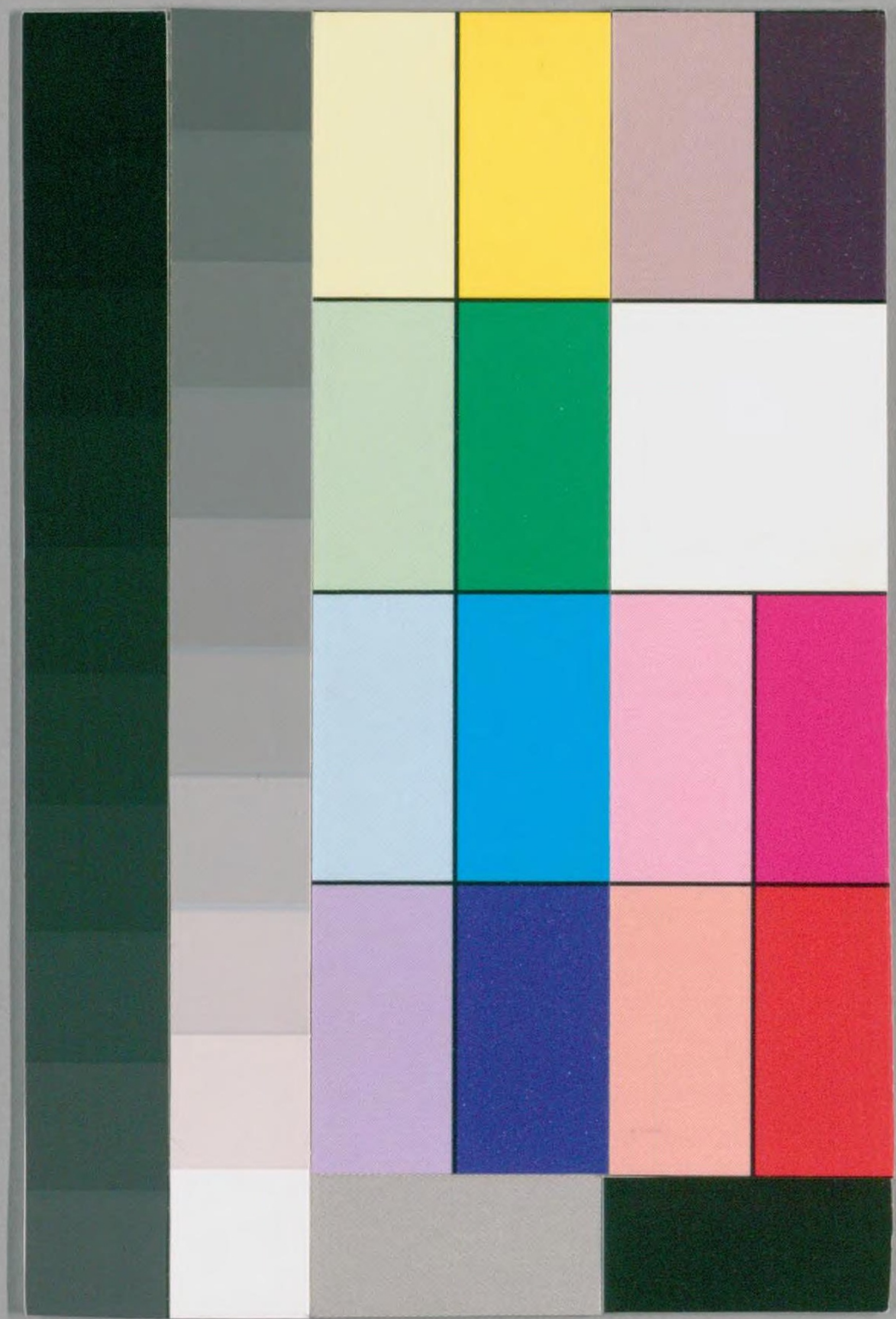


明治十年太陽略曆



27

4



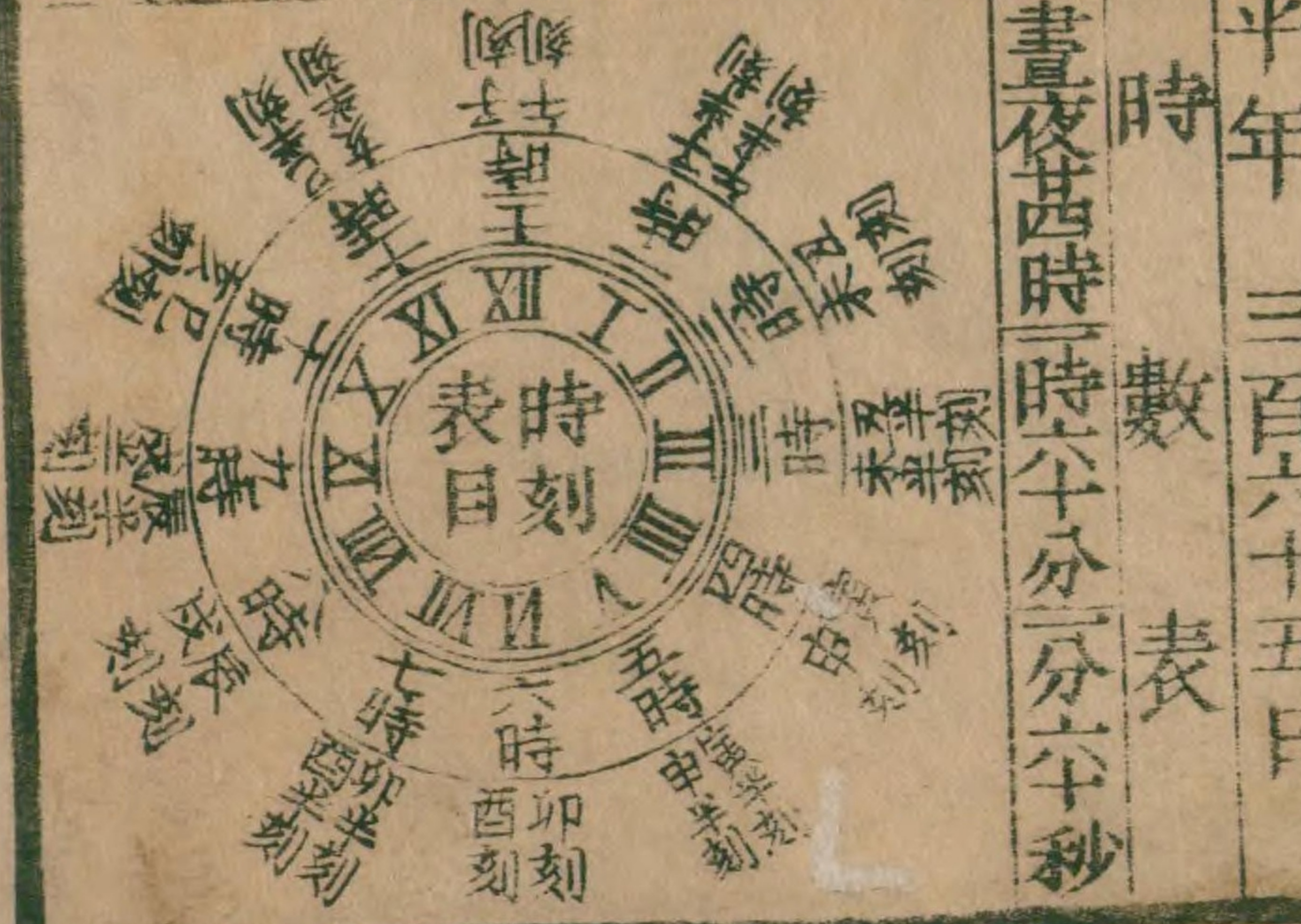
国立国会図書館

タイトル『[略本曆]』 請求記号 寄別12-6-27(4)

ガラス使用

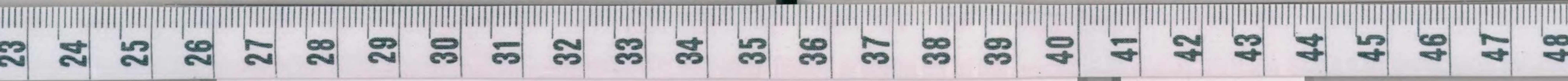
神武天皇即位紀元二千五百七十七年 明治十年 太陽曆 東京時刻

四方拜 一月一日 平年 三百六十五日
 元始祭 一月三日
 新年宴會 一月五日
 孝明天皇祭 一月三十日
 新年祭班幣 二月四日
 紀元節 二月十一日
 神武天皇祭 四月三日
 神嘗祭 九月十七日
 天長節 十月三日
 新嘗祭 十月三十日



二月廿日 前一時五十二分月已外虛入二時四十八分左ノ上ヨリカケハシメ
 月食皆既 三時四十六分右ノ方ニ食既四時三十四分甚シク五時二十三分上下
 左ノ間ニ生光六時二十分右ノ下ニハル七時十六分月漸ク外虛ヲ出

太陽	一月大	二月平	三月大	四月小	五月大	六月小	七月大	八月小	九月大	十月小	十一月大	十二月小
陰	三月小	四月小	五月大	六月小	七月小	八月大	九月小	十月大	十一月小	十二月大	一月小	二月大
七曜	日曜	二月二十日	二月廿五日	二月十六日	二月廿一日	二月廿六日	二月十七日	二月廿二日	二月廿七日	二月十八日	二月廿三日	二月廿八日
火曜	甲	四月廿日	己	四月廿七日	庚	四月十七日	四月廿二日	四月廿七日	四月十八日	四月廿三日	四月廿八日	四月廿九日
水曜	乙	六月二十日	六月廿五日	六月十六日	六月廿一日	六月廿六日	六月廿七日	六月廿二日	六月廿七日	六月廿八日	六月廿三日	六月廿八日
木曜	丙	八月十九日	八月廿四日	八月十五日	八月廿日	八月廿五日	八月廿六日	八月廿一日	八月廿六日	八月廿七日	八月廿二日	八月廿七日
金曜	丁	十月十八日	十月廿三日	十月十四日	十月廿日	十月廿五日	十月廿六日	十月廿一日	十月廿六日	十月廿七日	十月廿二日	十月廿七日
土曜	戊	十二月十七日	十二月廿二日	十二月十三日	十二月廿日	十二月廿五日	十二月廿六日	十二月廿一日	十二月廿六日	十二月廿七日	十二月廿二日	十二月廿七日



一月大卅二日太陰曆

寺

丙子十一月小

一日月四方拜
二日火日最卑前二時

三日水元始祭

四日木

五日金小うん

十二月せろ

世一、つちのくさ

小寒後時二分五秒

日出時二分五秒
日後四時五十分

芹乃榮

水泉動 雉始催

六日土
●下弦後土時三十分

土よよう

世二、つちのくさ

七日日
日よよう

世三、りのくさ

八日月

世四、りのくさ

九日火

世五、さのくさ

十日水

世六、さのくさ

十一日木

世七、さのくさ

十二日金

世八、さのくさ

十三日土

世九、さのくさ

十四日日
●新月後十時四十七分

世十、さのくさ

十五日月 月最高後初時

せよう前七時五十分三秒

十六日火

世一、つちのくさ

十七日水

世二、りのくさ

十八日木

世三、りのくさ

十九日金

世四、さのくさ

二十日土
大うん 土よよう 十二月中

世五、さのくさ

大寒前時三十分八秒
星動時五分八秒
日後時五分八秒

水澤腹堅 雞始乳

廿一日日
日よよう

世六、さのくさ

廿二日月

世七、さのくさ

●上弦前一時十二分

世八、さのくさ

廿三日火

世九、さのくさ

廿四日水

世十、さのくさ

廿五日木

世一、つちのくさ

廿六日金

世二、りのくさ

廿七日土

世三、りのくさ

廿八日日
土よよう

世四、さのくさ

廿九日月
●滿月後五時五十八分

世五、さのくさ

三十日火
日よよう

世六、さのくさ

三十一日水

世七、さのくさ

二月平二十八日

一日	木	ヤマト春日祭 カネ枚岡祭	十九	さのこ
二日	金	ヒウカ鶴戸祭	二十	ひのくむま
三日	土	せうぜん	廿一	ひのくむま
四日	日	祈年祭 幣日 <small>ひら</small> 正月 <small>せつ</small> 正月 <small>せつ</small>	廿二	つちのくさる
五日	月	●下弦後二時十九分	廿三	つちのくさる
六日	火		廿四	うのくさる
七日	水		廿五	うのくさる
八日	木	ヤマ古大原野祭	廿六	うのくさる
九日	金		廿七	うのくさる
十日	土		廿八	うのくさる
十一日	日	月最高後二時	廿九	うのくさる
十二日	月		三十	ひのくさる
十三日	火	●新月後六時十分 丁丑正月大	一日	ひのとこ

立春前時八分五秒
日直時零五秒
日直時零九秒
 東風解氷
ハルカヒホソク
ウツクホスナク
ウツクホスナク
 黄鶯曉
ウツクホスナク
 魚上氷

十四日	水		二	つちのくむま
十五日	木		三	つちのくむま
十六日	金		四	うのくさる
十七日	土		五	うのくさる
十八日	日	日 <small>ひら</small> 正月 <small>せつ</small> 中 <small>ちゆう</small> 六 <small>ろく</small>	六	うのくさる
十九日	月	雨水後九時十分九秒 <small>日直時零五秒 日直時零九秒</small> 土脉潤起 <small>ツチノミヅノルキ</small> 露始 <small>つゆはじ</small> 韃草本萌動 <small>タチノクサノホモエウツク</small>	七	つちのくさる
二十日	火		八	うのくさる
廿一日	水	●上弦後二時三十五分	九	うのくさる
廿二日	木		十	ひのくさる
廿三日	金		十一	ひのくさる
廿四日	土		十二	つちのくさる
廿五日	日		十三	つちのくさる
廿六日	月	月最卑後十二時	十四	うのくさる
廿七日	火		十五	うのくさる
廿八日	水	○満月前四時三十分 月そく	十六	うのくさる

三月大三十一日

一	日木	イヅモ出雲祭	十七	三のつと
二	日金		十八	三のつと
三	日土		十九	三のつと
四	日日		二十	三のつと
五	日月		廿一	三のつと
六	日火	●下弦前七時二分	廿二	三のつと
七	日水		廿三	三のつと
八	日木		廿四	三のつと
九	日金		廿五	三のつと
十	日土		廿六	三のつと
十一	日月	月最高前三時	廿七	三のつと
十二	日月		廿八	三のつと
十三	日火		廿九	三のつと
十四	日水		三十	三のつと

啓蟄後時四分

見後書

蟄啓戸

桃始笑 菜虫化蝶

●新月後初時三分

ツツニ廣田祭

ひりん

フゼン宇佐祭

春季祭

養分後時五分

雀始巢

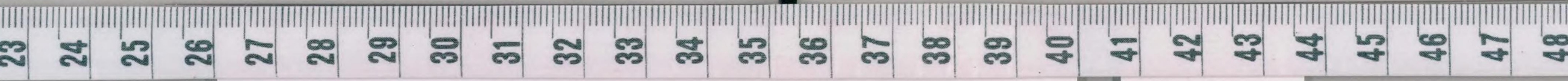
櫻始開 雷乃發聲

●上弦後十時二十八分

月最卑前二時

○満月後三時八分

廿一日	日水	土よう	七	三のつと
廿二日	日木	土よう	八	三のつと
廿三日	日金	日よう	九	三のつと
廿四日	日土	土よう	十	三のつと
廿五日	日日	日よう	十一	三のつと
廿六日	日月	土よう	十二	三のつと
廿七日	日火	日よう	十三	三のつと
廿八日	日水	土よう	十四	三のつと
廿九日	日木	日よう	十五	三のつと
三十日	日金	土よう	十六	三のつと
三十一日	日土	日よう	十七	三のつと



四月小三十日

一日	日	ヤマト大和祭	日よゆう	十八	うのくさ
二日	月	ヤマト松尾祭 ヤマト平野祭		十九	さのくさ
三日	火	ヤマト梅宮祭		二十	ひのくむま
四日	水	ヤマト廣瀬祭 ヤマト龍田祭 言護王祭	世一	ひのくむま	
五日	木	三月せろ	世二	つものくさ	
六日	金	●下弦前一時四十九分	世三	つものくさ	
七日	土	月最高後九時	世四	うのくさ	
八日	日		世五	うのくさ	
九日	月	ヤマト大神祭 言稻荷祭	世六	さのくさ	
十日	火		世七	さのくさ	
十一日	水		世八	さのくさ	
十二日	木		世九	さのくさ	
十三日	金	アヲミ日吉祭	世十	ひのくさ	
十四日	土	●新月前三時九分 三月小	世十一	ひのくさ	

清明前時七分四秒

見前後時五分九秒

文鳥至

鴻雁北

虹始見

十五日 日 ヤマト加茂祭 日よゆう 三、つものくさ

十六日 月 日よゆう 三、つものくさ

十七日 火 日よゆう 三、つものくさ

十八日 水 ヤマト吉田祭 日よゆう 三、つものくさ

十九日 木 日よゆう 三、つものくさ

二十日 金 ありていのみまのこ 三月中 七、さのくさ

廿一日 土 ●上弦前四時五十六分 土よゆう 八、さのくさ

廿二日 日 日よゆう 九、さのくさ

廿三日 月 月最卑前三時 日よゆう 九、さのくさ

廿四日 火 日よゆう 九、さのくさ

廿五日 水 日よゆう 九、さのくさ

廿六日 木 日よゆう 九、さのくさ

廿七日 金 日よゆう 九、さのくさ

廿八日 土 ○満月前二時五十五分 土よゆう 十五、うのくさ

廿九日 日 日よゆう 十六、さのくさ

三十日 月 日よゆう 十七、さのくさ

五月大三十一日

一日	火		十八	さのへね
二日	水		十九	さのへね
三日	木	八十八夜	二十	ひのへね
四日	金	月最高後五時土より	廿一	ひのへね
五日	土	下弦後八時三十分	廿二	つちのへね
六日	日	四月せろ	廿三	つちのへね
七日	月	立夏後時空分三秒 <small>日出前時空分三秒カハ 見後時空分三秒</small>	廿四	うのへね
八日	火	龍始鳴	廿五	うのへね
九日	水	蚯蚓出行算雉	廿六	さのへね
十日	木		廿七	さのへね
十一日	金		廿八	さのへね
十二日	土	新月後時空分日より	廿九	さのへね
十三日	日	四月小	一日	ひのへね
十四日	月		二日	ひのへね

十五日	火		三	つちのへね
十六日	水		四	つちのへね
十七日	木	月最卑前二時	五	うのへね
十八日	金		六	うのへね
十九日	土		七	さのへね
二十日	日	上弦前二時十分	八	さのへね
二十一日	月	あうそくうつ	九	さのへね
二十二日	火	小満前八時五分至五秒 <small>日出前時空分三秒カハ 見後時空分三秒</small>	十	さのへね
二十三日	水		十一	ひのへね
二十四日	木		十二	ひのへね
二十五日	金		十三	つちのへね
二十六日	土		十四	つちのへね
二十七日	日	○満月後二時十分	十五	うのへね
二十八日	月		十六	うのへね
二十九日	火		十七	さのへね
三十日	水		十八	さのへね
三十一日	木		十九	さのへね

六月小三十日

一日	金	ヤマト丹生川上祭 下ッケ東照祭	三十一	うのくひね
二日	土	マノ貴船祭 月最高前十一時	三十	ひのくひま
三日	日	神宮月次祭幣帛發遣 下弦後二時三十分	廿九	ひのくひひ
四日	月		廿八	つものくひら
五日	火		廿七	つものくひら
六日	水	おそろふつあいのひ 五月せう	廿六	うのくひね
七日	木		廿五	うのくひね
八日	金		廿四	うのくひね
九日	土		廿三	うのくひね
十日	日	又梅煎六時四十分 ●新後十時五十分	廿二	うのくひね
十一日	月		廿一	うのくひね
十二日	火		二十	うのくひね
十三日	水		十九	うのくひね
十四日	木	月最卑前九時	十八	うのくひね

芒種前初時三十分九秒
日最前時七秒
見後時五分九秒
蠶娘生
腐草爲螢
梅子黄

十五日	金	ヤマト八坂祭 イカリ札幌祭	十七	うのくひね
十六日	土		十六	うのくひね
十七日	日		十五	うのくひね
十八日	月	●上弦後三時四十分	十四	うのくひね
十九日	火		十三	うのくひね
二十日	水		十二	うのくひね
廿一日	木	ヲリ熱田祭 げー 五月中	十一	うのくひね

夏至後五時十分九秒
日最前時七秒
見後時五分九秒
乃東枯草蒲葎半夏生

廿二日	金		十	うのくひね
廿三日	土		九	うのくひね
廿四日	日		八	うのくひね
廿五日	月		七	うのくひね
廿六日	火	○満月前二時十分	六	うのくひね
廿七日	水		五	うのくひね
廿八日	木		四	うのくひね
廿九日	金	月最高前四時 大祓ツミ住吉祭	三	うのくひね
三十日	土		二	うのくひね

七月大三十一日

一日	日	ヤロ建勲祭	日よら	世	さのど	ひ
二日	月	なげやう		世	ひのく	ね
三日	火	日最高前六時		世	ひのく	ね
四日	水	●下弦前六時三十分		世	ひのく	ね
五日	木			世	ひのく	ね
六日	金		土よら	世	ひのく	ね
七日	土	あそあけらひまら	六月せら	世	ひのく	ね
八日	日			世	ひのく	ね
九日	月			世	ひのく	ね
十日	火	アハ安房祭		世	ひのく	ね
十一日	水	●新月前七時三十分	六月小	世	ひのく	ね
十二日	木	●三湊川祭 月最卑後初時		世	ひのく	ね
十三日	金			世	ひのく	ね
十四日	土			世	ひのく	ね

小暑前十時八分十秒

温風至 蓮始開 鷹房學習

十五日	日		日よら	五	さのど	ひ
十六日	月			六	ひのく	ね
十七日	火	●上弦後十時三十分		七	ひのく	ね
十八日	水			八	ひのく	ね
十九日	木			九	ひのく	ね
二十日	金	とよら前時。分三秒		十	ひのく	ね
二十一日	土		土よら	十一	ひのく	ね
二十二日	日		日よら	十二	ひのく	ね
二十三日	月		六月中	十三	ひのく	ね

大暑前四時五分五秒

桐始結花 土潤溽暑大雨時行

廿四日	火			十四	ひのく	ね
廿五日	水	○満月後四時三十九分		十五	ひのく	ね
廿六日	木			十六	ひのく	ね
廿七日	金	月最高後二時		十七	ひのく	ね
廿八日	土		土よら	十八	ひのく	ね
廿九日	日		日よら	十九	ひのく	ね
三十日	月			二十	ひのく	ね
三十一日	火			廿一	ひのく	ね



八月大三十一日

一日	水	氷川祭	廿二	ひのくさ
二日	木	●下弦後七時四分	廿三	ひのくさ
三日	金		廿四	ひのくさ
四日	土	北野祭	廿五	ひのくさ
五日	日		廿六	ひのくさ
六日	月		廿七	ひのくさ
七日	火	七月廿九	廿八	ひのくさ
八日	水	●新月後八時	廿九	ひのくさ
九日	木	●新月後七時五分	三十	ひのくさ
十日	金		三十一	ひのくさ
十一日	土			
十二日	日			
十三日	月	イヅミ大鳥祭		
十四日	火			

秋後時望空星秘
日出前時分秘
見後望空星秘
 涼風至寒蟬鳴蒙霧升降

十五日	水	山祭サマ鹿兒島祭	七	うのくさ
十六日	木	●上弦前七時四分イヅミ三島祭	八	うのくさ
十七日	金		九	うのくさ
十八日	土	鹿島祭	十	うのくさ
十九日	日		十一	うのくさ
二十日	月	下サ香取祭サガミ鎌倉祭	十二	うのくさ
廿一日	火		十三	うのくさ
廿二日	水		十四	うのくさ
廿三日	木	月最高後時	十五	うのくさ

處暑有前十時空星秘
見後望空星秘
見後望空星秘
 綿柗開
 天地短肅禾乃登

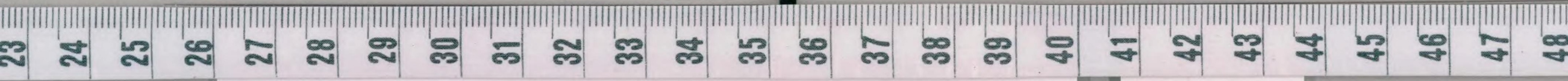
廿四日	金	○満月前八時三分	十六	うのくさ
廿五日	土		十七	うのくさ
廿六日	日		十八	うのくさ
廿七日	月		十九	うのくさ
廿八日	火		二十	うのくさ
廿九日	水		廿一	うのくさ
三十日	木		廿二	うのくさ
三十一日	金		廿三	うのくさ



九月小三十日

一	日土	● <small>下弦前時至祭二百十日</small> 土よる	廿四	ひのくさ
二	日	日よる	廿五	つちのくさ
三	日		廿六	つちのくさ
四	日		廿七	りのくさ
五	日		廿八	りのくさ
六	日	月最卑前六時	廿九	りのくさ
七	日	● <small>新月後時九分八月せ</small> 八月大	一日	りのくさ
八	日	白露後時 <small>分五秒</small> 草露白 <small>鶴鳴玄鳥去</small>	二	りのくさ
九	日	ツクニ生國魂祭	三	りのくさ
十	日		四	りのくさ
十一	日		五	ひのくさ
十二	日		六	つちのくさ
十三	日		七	つちのくさ
十四	日	● <small>上弦後八時三七分</small>	八	りのくさ

十五	日	ママト石上祭	九	りのくさ
十六	日	神宮神嘗祭	十	りのくさ
十七	日	マミロ豊國祭	十一	りのくさ
十八	日	月最高後十時オオミ霧島祭	十二	りのくさ
十九	日	ひづらん	十三	りのくさ
二十	日	マミロ白峯祭	十四	りのくさ
廿一	日	トミミ井伊谷祭社日	十五	りのくさ
廿二	日	● <small>満月前時至祭秋季祭八月</small> 中	十六	りのくさ
廿三	日	日出前時至祭 <small>カネノミラ</small> 雷乃收声	十七	りのくさ
廿四	日	● <small>下弦後三時至分</small>	十八	りのくさ
廿五	日	キイ日前祭キイ國懸祭	十九	りのくさ
廿六	日		二十	りのくさ
廿七	日		廿一	りのくさ
廿八	日		廿二	りのくさ
廿九	日		廿三	りのくさ
三十	日		廿四	りのくさ



十月大三十一日

一	日月		廿五、ひのとひら
二	日火		廿六、つちのくさる
三	日水		廿七、つちのくさる
四	日木		廿八、うのくさる
五	日金	月最卑後二時	廿九、うのくさる
六	日土	赤間祭	三十、うのくさる
七	日月	新月前七時七分日より	三十一、うのくさる
八	日月	むづかし	九月せう
九	日火	寒露後時空坐秒	三、うのくさる
十	日水	月最高後一時	四、うのくさる
十一	日木		五、ひのとひら
十二	日金		六、つちのくさる
十三	日土	上弦後二時二分	七、つちのくさる
十四	日月		八、うのくさる

寒露後時空坐秒
月最卑後二時
 鴻雁来
 菊花明
 蟋蟀在戸

十五	日月		九、うのくさる
十六	日火		十、うのくさる
十七	日水	月最高後一時	十一、うのくさる
十八	日木		十二、うのくさる
十九	日金		十三、うのくさる
二十	日土	とよら後四時七分三秒	十四、うのくさる
廿一	日月		十五、うのくさる
廿二	日月	○満月後四時五十分	十六、うのくさる
廿三	日火		十七、うのくさる
廿四	日水	霜降後四時五十分	霜始降
廿五	日木		雲時廻楓葛黄
廿六	日金		十八、うのくさる
廿七	日土		十九、うのくさる
廿八	日月		二十、うのくさる
廿九	日月	下弦後二時五分	廿一、うのくさる
三十	日火		廿二、うのくさる
三十一	日水		廿三、うのくさる

霜降後四時五十分
月最卑後二時
 霜始降
 雲時廻楓葛黄

下弦後二時五分



十一月小三十日

一日	木			廿七、つちのくさ
二日	金	月最申前土時		廿七、つちのくさ
三日	土		土よ	廿八、うのくさ
四日	日		日よ	廿九、うのくさ
五日	月	●新月後六時七分	十月大	一口、うのくさ
六日	火			二、うのくさ
七日	水	ツクニ水無瀬祭	十月せろ	三、うのくさ
八日	木			四、うのくさ
九日	金			五、うのくさ
十日	土	新嘗祭斑幣	七よ	六、うのくさ
十一日	日		日よ	七、うのくさ
十二日	月			八、うのくさ
十三日	火	●上弦前九時三分		九、うのくさ
十四日	水	月最高前八時		十、うのくさ

立冬後時分三十分

日出前時分三十分
見後時分九分

山茶始開地

知凍金葉香

十五日	木			十一、うのくさ
十六日	金			十二、うのくさ
十七日	土	ヤマト談山祭	土よ	十三、うのくさ
十八日	日		日よ	十四、うのくさ
十九日	月			十五、うのくさ
二十日	火			十六、うのくさ
廿一日	水	○満月前七時三十分		十七、うのくさ
廿二日	木	鎮魂祭	十月中	十八、うのくさ

小雪後時分三十分

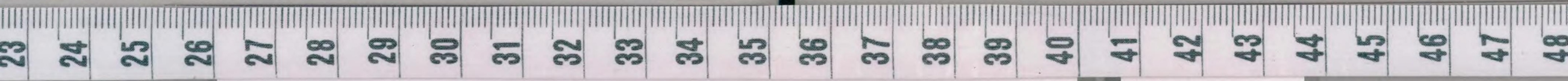
日出前時分三十分
見後時分八分

虹藏不見

朔風掃葉掃始黃

新嘗祭

廿三日	金		土よ	十九、うのくさ
廿四日	土		日よ	二十、うのくさ
廿五日	日			廿一、うのくさ
廿六日	月			廿二、うのくさ
廿七日	火	月最申前四時		廿三、うのくさ
廿八日	水	●下弦前七時十五分		廿四、うのくさ
廿九日	木			廿五、うのくさ
三十日	金			廿六、うのくさ



十二月大三十日

一日	土	七	つちのへさる
二日	日	八	つちのへさる
三日	月	九	つちのへさる
四日	火	十	つちのへさる
五日	水	十一	つちのへさる
六日	木	十二	つちのへさる
七日	金	十三	つちのへさる
八日	土	十四	つちのへさる
九日	日	十五	つちのへさる
十日	月	十六	つちのへさる
十一日	火	十七	つちのへさる
十二日	水	十八	つちのへさる
十三日	木	十九	つちのへさる
十四日	金	二十	つちのへさる

神宮月次祭幣帛發遣
●新月前七時三十分

大雪前時クハシメ 閉塞成冬フサカム

●上弦前六時五十分

●満月後九時十分

熊落穴クマアチナラモル 鰕魚群サケノウラミガ

十五日	土	十一	つちのへさる
十六日	日	十二	つちのへさる
十七日	月	十三	つちのへさる
十八日	火	十四	つちのへさる
十九日	水	十五	つちのへさる
二十日	木	十六	つちのへさる
廿一日	金	十七	つちのへさる
廿二日	土	十八	つちのへさる
廿三日	日	十九	つちのへさる
廿四日	月	二十	つちのへさる
廿五日	火	廿一	つちのへさる
廿六日	水	廿二	つちのへさる
廿七日	木	廿三	つちのへさる
廿八日	金	廿四	つちのへさる
廿九日	土	廿五	つちのへさる
三十日	日	廿六	つちのへさる
三十一日	月	廿七	つちのへさる

冬至前二時トシノムカシ 分秒ノミ

●下弦後三時三十分

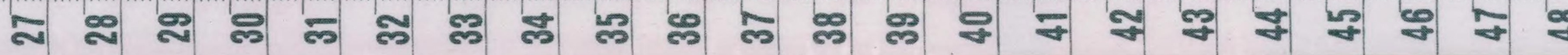
乃東生ノトウナマ

麋角解シカノツノトク 雪下出麥ユキノシタデ

●上弦前六時五十分

●満月後九時十分

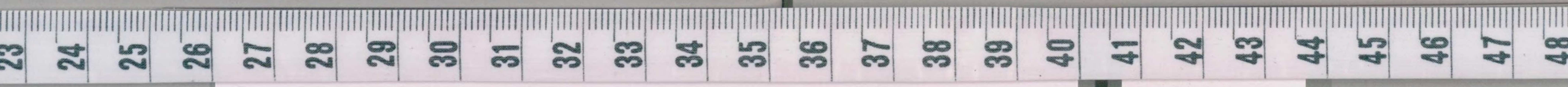
●新月前七時三十分



東京
大阪
頒曆商社

大阪
弘智者
松浦善石衛門

定價三錢三分



国立国会図書館 タイトル『[略本曆]』 請求記号 寄別12-6-27(4)

ガラス使用